

管内ノ霜・雪・霰・氷 (續)

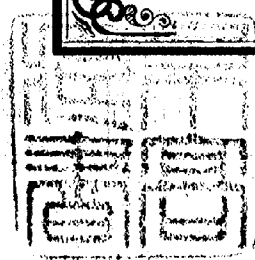
種 地 名	前年ヨリ本年ニ至ル				本年ヨリ翌年ニ至ル			
	初霜	終霜	初雪	終雪	初霜	初雪	初霰	初氷
芦屋	10.27	3.14	1.14	3.13	11.9	12.18	11.18	1.9
津	10.28	4.2	1.13	3.28	11.9	12.20	11.18	1.8
中直	10.27	4.2	1.13	3.28	11.9	12.20	11.18	1.8
龍	10.27	3.31	1.14	3.13	11.8	1.11	12.16	1.6
	10.27	4.2	12.13	3.13	11.8	1.17	12.17	12.21
福吉	10.26	3.6	11.16	3.13	11.8	12.17	11.18	1.4
飯内	10.26	4.2	12.12	3.13	10.27	12.20	11.18	1.4
鴨	11.3	4.11	12.12	3.13	10.27	12.21	12.16	11.28
	10.27	4.2	12.12	3.13	11.8	12.20	12.16	1.4
	10.26	5.11	12.12	3.13	10.27	12.21	12.17	12.15
大方	10.26	3.31	12.12	3.13	11.5	12.20	12.16	1.8
後	11.19	8.29	12.7	3.13	11.8	1.1	12.20	12.21
藤	10.26	5.4	12.12	3.13	11.3	12.20	12.17	12.15
勾	10.27	4.29	12.12	3.13	11.7	12.20	11.18	12.15
糸	10.26	4.12	12.12	3.13	11.3	12.12	12.12	12.15
落	10.27	3.29	11.7	3.13	10.27	12.17	11.18	12.15
彦	11.22	4.1	11.7	3.28	10.26	12.17	11.18	11.29
彦	11.22	4.18	11.7	3.28	10.27	11.16	11.19	11.8
若	10.27	4.13	12.7	3.13	11.17	12.17	11.18	12.17
八	10.27	4.2	12.8	3.13	11.17	12.17	11.18	12.17
大	10.27	4.2	1.13	3.13	11.17	12.22	11.18	1.5
鬼	10.27	4.2	12.13	3.13	11.9	12.22	11.18	1.20
河	10.27	4.2	12.8	3.13	11.9	12.17	11.18	12.21
小	11.22	4.2	12.8	3.13	11.8	1.24	11.19	1.4
城	12.1	3.14	12.8	3.13	11.9	12.20	12.14	1.5
中	11.22	4.2	12.12	3.13	11.9	12.17	12.14	1.5
門	10.27	3.14	12.12	3.13	11.7	1.11	12.17	1.19
伊	10.27	4.29	12.12	3.13	11.9	1.1	12.16	12.21
上	10.27	4.29	11.16	3.13	10.27	12.17	12.16	12.21
	10.27	4.27	11.16	3.28	10.25	12.16	12.16	12.21
八	11.22	4.29	12.12	3.13	11.8	12.17	12.14	12.18
唐	11.22	4.29	12.12	3.13	11.8	12.17	12.14	1.11
日	10.25	4.29	12.8	3.13	10.27	12.21	12.14	1.11

戸

口

戶 口

本籍人口	2,296,898	{ 男 1,158,469 女 1,138,429
現住人口	2,641,661	{ 男 1,337,695 女 1,303,966
現住戶數		499,444
一戶平均人口		5.29
一方里平均人口		8,248
在留外國人		671
出寄留		718,813
入寄留		1,063,576
婚姻		20,707
離		2,323
出生	{ 生 產	{ 男 38,537 女 36,381
死亡	{ 死 產	{ 男 2,532 女 2,072
		40,992
本籍人口千 = 付		{ 婚姻 9.02 離婚 1.01 出產 32.62 死亡 2.00 死亡 17.85
盲者啞者聾者瘋癲白痴者		5,633
海外在留人		41,237
昭和五年國勢調查		{ 世帶 496,447 人口 2,527,119 一世帶平均人口 5.0



第四五

男女別本籍人口及現住

調査ノ期日	面積 (方里)	本籍人口			現住人口			現住戸數
		男	女	計	男	女	計	
福 岡								
大正十三年末日	1,341	52,459	52,613	105,071	72,328	73,097	145,425	25,262
大正十四年末日	1,341	53,515	53,888	107,403	73,873	74,635	148,508	25,800
昭和元年末日	1,691	56,314	56,553	112,867	77,802	78,486	156,288	27,917
昭和二年末日	1,691	57,272	57,627	114,899	78,937	79,657	158,594	28,300
昭和三年末日	2,230	69,132	69,646	138,778	100,255	100,810	201,065	36,758
若 松								
昭和四年末日	4,330	75,472	75,096	151,368	106,505	107,246	213,751	38,923
昭和五年末日	4,330	77,029	77,455	154,484	112,631	113,236	225,867	40,209
昭和六年末日	4,330	78,605	79,183	157,790	116,155	117,046	233,201	41,882
昭和七年末日	4,330	80,443	81,089	161,532	121,129	121,688	242,817	43,673
昭和八年末日	5,840	90,138	90,656	180,794	138,085	138,373	276,458	49,721
八 幡 市								
大正十三年末日	0,899	11,186	10,895	22,171	28,816	26,147	54,963	9,873
大正十四年末日	0,899	11,476	11,269	22,745	30,229	27,169	57,398	10,169
昭和元年末日	0,899	11,754	11,494	23,248	31,945	28,125	60,070	10,920
昭和二年末日	0,899	12,108	11,780	23,888	32,632	28,520	61,152	11,932
昭和三年末日	1,010	12,456	12,118	24,574	33,685	28,304	61,989	11,307
戸 畑 市								
昭和四年末日	1,010	12,843	12,426	25,269	34,302	28,791	63,093	11,565
昭和五年末日	3,640	13,573	13,199	26,772	35,673	29,232	63,905	11,845
昭和六年末日	3,640	19,085	18,463	37,543	35,164	32,267	67,431	12,500
昭和七年末日	3,640	19,585	18,884	38,469	35,684	32,863	68,547	13,012
昭和八年末日	3,640	20,631	18,781	39,412	36,847	32,228	69,075	13,119
八 幡 市								
大正十三年末日	1,404	20,058	17,159	37,217	63,028	53,259	116,287	24,379
大正十四年末日	1,536	20,785	19,121	39,906	63,294	55,141	118,435	26,318
昭和元年末日	2,110	23,060	22,375	45,435	63,853	61,115	124,963	28,564
昭和二年末日	2,110	25,083	25,108	51,191	66,804	63,493	130,297	30,579
昭和三年末日	2,600	27,292	26,337	53,629	70,731	66,700	137,431	31,853
八 幡 市								
昭和四年末日	2,600	28,616	27,679	56,295	75,284	71,187	146,471	33,881
昭和五年末日	2,600	29,882	29,026	58,911	89,540	79,256	168,796	35,371
昭和六年末日	2,600	31,257	30,421	61,673	93,264	80,851	174,115	36,141
昭和七年末日	2,600	32,749	32,051	64,800	90,833	85,915	176,748	37,607
昭和八年末日	2,600	34,007	33,382	67,389	98,359	89,896	188,255	39,667
戸 畑 市								
大正十三年末日	0,590	5,653	5,429	11,082	20,040	18,572	38,612	7,684
大正十四年末日	0,590	5,897	5,651	11,548	20,899	19,461	40,363	7,773
昭和元年末日	0,590	6,418	5,840	11,988	19,502	19,435	38,937	7,992
昭和二年末日	0,590	6,410	6,057	12,477	20,851	20,323	41,674	8,397
昭和三年末日	0,630	6,716	6,326	13,042	22,009	21,627	46,636	8,779
戸 畑 市								
昭和四年末日	0,630	6,989	6,593	13,582	23,476	23,036	46,512	9,293
昭和五年末日	0,630	7,392	7,011	14,403	25,892	25,066	50,958	10,425
昭和六年末日	0,630	7,753	7,372	15,125	27,550	26,556	54,215	11,467
昭和七年末日	0,630	8,124	7,769	15,893	29,326	28,183	57,509	12,418
昭和八年末日	0,630	8,593	8,224	16,817	31,392	29,908	61,300	12,806

人口並現住戸數 (都市別累年比較)

毎年増加率 (%)			毎年増加歩合 (千=付) (-)ハ減			本籍人口 百=付 現住人口	女百=付男		現住戸數 一戸=付 現住人口	一万里=付 現住人口
本籍人口	現住人口	現住戸數	本籍人口	現住人口	現住戸數		本籍人口	現住人口		
市										
1,736	12,906	462	16,80	20,89	18,63	138,41	99,71	98,96	5,76	108,445
2,332	3,083	538	22,19	21,19	20,85	138,27	99,30	101,03	5,71	118,196
5,464	7,780	2,117	50,87	52,38	82,05	138,47	99,38	99,12	5,56	92,423
2,032	2,306	386	18,00	14,75	13,82	138,02	99,38	99,09	5,60	93,787
23,899	42,471	8,455	20,80	26,78	29,87	144,86	99,29	99,44	5,47	90,164
市										
12,570	12,686	2,166	90,56	63,09	58,90	141,21	99,44	99,31	5,49	49,365
3,116	12,116	1,286	20,59	56,68	33,03	146,21	99,45	99,47	5,62	52,163
3,306	7,334	1,673	21,40	32,47	41,60	147,79	99,26	99,23	5,55	53,850
3,742	9,616	1,791	22,00	41,62	42,76	150,32	99,20	99,54	5,56	56,078
19,262	33,640	6,048	119,25	138,54	138,48	152,91	99,43	99,79	5,56	47,339
市										
453	1,642	186	20,85	30,67	19,18	247,91	101,83	110,21	5,59	61,137
574	2,435	291	25,88	45,12	29,46	252,35	101,13	111,22	5,67	63,835
503	2,672	451	22,11	45,55	44,35	253,38	102,26	113,58	5,66	66,807
640	1,082	412	27,53	18,01	38,79	255,69	102,78	114,41	5,54	68,022
686	837	275	28,72	13,69	24,93	252,25	102,78	119,01	5,48	61,375
市										
695	1,104	258	28,28	17,80	22,80	249,68	103,36	119,14	5,45	62,468
1,503	812	280	59,48	12,87	24,21	238,70	102,83	118,61	5,40	63,272
10,776	3,526	955	402,50	55,17	80,62	179,58	103,36	108,97	5,27	18,525
921	1,116	212	24,50	16,55	16,56	178,19	103,71	108,58	5,26	18,832
943	528	107	24,51	7,70	8,22	175,26	109,85	114,33	5,27	18,977
市										
2,371	329	221	66,04	2,84	9,15	312,46	116,90	118,34	4,77	82,830
2,639	2,148	1,939	72,25	18,47	79,53	296,10	108,70	114,78	4,50	77,106
5,529	11,533	2,245	138,55	97,37	84,66	286,05	103,06	112,66	4,55	61,553
5,755	329	2,015	126,89	2,53	70,54	254,53	103,88	105,21	4,26	61,752
2,438	7,134	1,274	47,63	53,65	41,66	256,26	103,62	105,04	4,31	52,828
市										
2,666	9,040	2,028	49,71	65,78	63,67	260,18	103,39	105,76	4,32	56,385
2,616	22,325	1,490	45,47	152,42	43,98	286,53	102,94	112,98	4,77	64,922
2,767	58,319	770	45,96	31,51	21,76	282,20	102,74	115,35	4,82	66,950
3,122	2,633	1,466	50,62	15,12	40,56	272,75	102,18	105,72	4,69	67,980
2,589	11,517	20,060	39,95	65,16	54,78	279,37	101,87	109,43	4,75	72,410
市										
493	1,788	261	46,56	48,55	35,16	348,42	104,12	107,90	5,02	65,444
466	1,751	89	42,05	45,34	11,58	349,52	104,35	107,37	5,19	63,411
440	(-) 1,426	219	38,10	(-) 35,32	28,17	324,79	105,25	100,34	4,87	65,994
489	2,149	405	40,79	70,29	50,66	334,81	105,65	100,09	4,96	70,633
565	1,962	382	45,28	47,08	45,49	334,58	105,16	101,70	4,97	69,253
市										
540	2,876	515	41,40	65,91	58,66	342,45	106,01	101,91	5,00	73,829
821	4,446	1,131	60,45	95,59	121,69	353,80	105,43	103,30	4,89	80,886
722	3,257	1,042	50,12	63,79	99,95	358,40	105,16	105,15	4,73	86,055
768	3,294	951	50,78	60,76	82,93	361,85	104,57	104,06	4,63	91,284
924	3,791	1,386	58,14	65,92	31,24	364,51	104,49	104,96	4,79	97,302

男女別本籍人口及現住

調査ノ期日	面積 (方里)	本籍人口			現住人口			現住戸數
		男	女	計	男	女	計	
直方								
大正十四年末日	0.510	6,018	6,078	12,096	9,728	6,310	19,038	3,821
昭和元年末日	0.510	6,074	6,167	12,241	9,727	9,344	19,071	3,829
昭和三年末日	3.660	16,031	15,800	31,831	23,731	21,985	45,716	9,448
昭和五年末日	3.660	16,048	15,828	31,876	20,938	20,460	41,398	8,135
昭和七年末日	3.660	16,361	16,074	32,435	21,026	20,529	41,555	8,167
飯塚								
昭和四五年末日	3.660	16,674	16,341	33,015	21,139	20,636	41,775	8,241
昭和五六年末日	3.660	16,852	16,477	33,329	20,817	20,338	41,155	8,129
昭和六七年末日	3.660	17,006	16,625	33,631	20,899	20,387	41,286	8,162
昭和七八年末日	3.660	17,124	16,778	33,902	20,934	20,568	41,502	8,207
昭和八九年末日	3.660	17,281	16,957	34,238	21,081	20,551	41,632	8,232
久留米								
大正十四年末日	1.373	28,706	29,084	57,790	35,394	38,029	73,423	14,774
昭和元年末日	1.373	29,119	29,508	58,627	36,264	39,030	75,294	15,206
昭和三年末日	1.373	29,401	29,954	59,355	35,932	38,710	74,642	15,035
昭和五年末日	1.373	29,851	30,433	60,284	38,006	40,835	78,841	15,593
昭和七年末日	1.590	30,321	30,890	61,211	39,864	42,920	82,784	16,089
大牟田								
昭和四五年末日	1.590	30,783	31,282	62,065	41,429	44,817	86,246	16,592
昭和五六年末日	1.590	31,164	31,689	62,853	40,442	43,895	84,337	14,820
昭和六七年末日	1.590	31,976	32,274	64,250	42,780	46,150	88,930	15,679
昭和七八年末日	1.590	32,652	33,061	65,713	44,275	47,601	91,876	16,213
昭和八九年末日	1.590	33,274	33,638	66,912	45,594	49,067	94,661	16,762
小倉								
大正十四年末日	0.513	20,145	20,477	40,622	38,489	37,694	76,183	13,274
昭和元年末日	0.513	20,953	21,090	42,043	36,735	35,970	72,705	13,864
昭和三年末日	0.513	21,860	22,097	43,957	38,085	37,353	75,438	13,931
昭和五年末日	0.513	22,904	23,129	46,033	38,251	37,729	75,980	14,013
昭和七年末日	0.680	23,627	23,772	47,399	38,784	38,166	76,950	14,253
小倉								
昭和四五年末日	1.190	30,262	30,414	60,676	51,136	51,394	102,530	18,987
昭和五六年末日	1.190	30,928	31,075	62,003	47,620	47,737	95,357	19,421
昭和六七年末日	1.190	31,771	31,930	63,701	48,230	48,624	96,854	19,358
昭和七八年末日	1.190	32,718	32,969	65,687	48,017	49,280	97,297	19,459
昭和八九年末日	1.190	33,786	33,983	67,769	48,713	49,359	98,072	19,589

人口並現住戸數 (續)

本籍人口	毎年増加實數 (-) (+)		毎年増加歩合 (千=付) (-) (+)			本籍人口百=付現住人口	女百=付男		現住戸數百=付現住人口	一方里=付現住人口
	本籍人口	現住人口	現住戸數	本籍人口	現住人口		現住戸數	本籍人口		
(-) 8	(-) 969	(-) 240	(-) 0.11	(-) 48.43	59.09	157.39	99.01	154.16	4.28	37,328
145	33	8	11.98	1.73	2.09	155.79	98.49	104.09	5.14	37,190
19,590	26,645	5,627	1,600.36	1,397.10	1,469.50	143.62	101.46	107.94	4.84	12,490
45	(-) 3,418	(-) 1,313	1.41	74.76	(-) 138.90	129.87	101.38	102.33	5.03	11,310
559	157	32	17.53	3.79	3.93	128.11	101.78	102.42	5.08	11,353
市										
580	220	74	17.88	5.29	9.06	126.53	102.43	102.43	5.08	11,413
314	620	112	9.51	14.84	13.59	123.48	102.27	102.35	5.06	11,244
302	131	33	9.06	3.06	0.05	122.71	102.29	102.51	5.06	11,250
271	216	45	8.06	5.23	5.51	122.42	102.06	101.78	5.06	11,339
336	130	25	9.91	3.13	3.05	121.60	101.91	101.91	5.06	11,375
市										
2,200	216	(-) 55	14.71	5.30	(-) 6.97	269.12	122.56	105.37	5.18	38,635
8,318	960	151	55.18	23.66	19.27	177.53	108.33	105.34	5.20	39,550
市										
10,946	14,724	3,003	233.67	250.85	255.12	127.05	93.70	93.70	4.97	47,492
837	1,871	432	11.02	25.48	29.24	123.42	98.68	92.91	4.95	54,839
728	(-) 602	(-) 121	20.40	(-) 7.99	(-) 7.95	125.83	93.15	92.66	4.95	54,400
929	4,149	508	15.65	55.54	33.67	130.78	98.08	93.07	5.06	57,422
1,000	3,943	496	15.38	50.01	31.81	135.24	98.16	92.88	5.14	52,065
市										
854	3,452	503	13.95	41.82	31.26	138.96	84.40	92.44	5.20	54,243
788	(-) 1,909	(-) 1,772	12.70	(-) 22.13	(-) 106.80	134.18	98.34	92.13	5.69	53,042
1,397	4,593	859	22.22	54.46	36.74	138.40	99.07	92.69	5.67	55,930
1,473	2,946	534	22.93	33.13	34.06	139.79	98.79	93.01	5.67	57,784
1,189	2,785	549	18.09	30.31	33.86	141.47	98.92	93.13	5.65	59,535
市										
(-) 3	1,383	103	(-) 0.07	18.49	7.82	187.54	98.38	102.11	5.74	148,504
1,421	(-) 3,478	590	34.98	45.65	44.44	172.93	99.35	102.12	5.24	141,725
1,914	2,733	67	45.52	37.31	4.83	171.61	68.92	101.95	5.42	147,052
2,076	552	82	47.22	7.32	5.88	165.05	99.02	101.41	5.42	148,128
1,366	960	240	29.67	12.63	17.13	162.35	99.39	101.62	5.40	113,161
市										
13,277	25,850	4,734	280.11	332.43	332.14	168.98	99.50	99.50	5.40	86,160
1,299	(-) 7,173	434	21.41	(-) 69.96	22.86	153.86	96.63	99.75	4.91	80,132
2,726	1,497	(-) 63	43.98	15.69	(-) 0.13	152.04	99.50	99.18	5.00	81,389
1,986	443	101	31.18	4.57	5.22	148.12	99.24	97.44	5.00	81,762
2,080	775	110	31.70	7.97	5.65	144.72	99.42	98.69	5.01	82,413
市										
491	1,333	206	20.18	33.36	30.86	166.37	99.20	102.01	6.00	266,361
8,123	16,599	3,800	32.73	402.04	553.69	157.50	102.09	109.41	4.85	37,321
1,564	2,106	441	47.48	40.58	41.28	156.45	99.70	109.88	4.85	38,842
11,338	22,028	4,552	328.61	407.99	409.27	166.02	100.75	107.79	4.85	39,469
1,358	4,713	802	29.62	61.99	51.17	171.04	101.29	104.17	4.90	37,203
市										
1,271	3,332	680	26.93	41.27	41.23	173.44	101.07	107.28	4.90	38,739
1,353	4,479	914	29.98	53.20	53.28	177.72	101.20	107.20	4.90	40,803
1,316	4,626	940	26.41	52.24	52.01	182.10	101.12	105.56	4.90	42,935
1,760	4,735	966	34.42	50.82	50.81	185.05	100.77	106.64	4.90	44,656
1,811	6,170	1,263	34.24	63.03	63.23	190.23	100.24	106.46	4.90	47,960

男女別本籍人口及現住

調査ノ期日	面積 (方里)	本籍人口			現住人口			現住戸數
		男	女	計	男	女	計	
門 司								
大正十四年 末 日	1,600	20,114	19,820	39,942	49,476	45,020	94,496	19,316
昭和元年 末 日	1,608	20,725	20,173	40,898	50,171	46,183	96,354	19,720
昭和二年 末 日	1,608	21,872	20,884	42,756	51,667	47,073	98,740	19,948
昭和三年 末 日	1,600	22,632	22,126	44,758	52,949	48,081	101,030	20,624
昭和四年 末 日	1,620	23,474	22,582	46,056	55,658	49,779	105,437	21,163
昭和五年 末 日	2,700	27,100	25,626	52,726	59,556	54,169	113,725	12,731
昭和六年 末 日	2,700	27,811	26,042	53,860	58,173	52,264	110,437	23,625
昭和七年 末 日	2,700	28,051	27,747	55,798	58,175	53,607	111,782	23,745
昭和八年 末 日	2,700	26,991	26,703	53,694	59,857	53,867	113,724	23,907
昭和九年 末 日	2,700	27,595	27,414	55,009	59,856	55,335	115,191	24,201
市 部								
大正十四年 末 日	7,883	170,678	168,033	338,711	328,420	312,225	640,675	121,448
昭和元年 末 日	9,250	179,110	176,999	356,109	338,574	322,368	660,942	129,531
昭和二年 末 日	10,174	187,685	186,423	374,109	352,103	336,021	688,124	135,179
昭和三年 末 日	10,710	200,267	199,104	399,371	367,875	355,722	723,597	144,215
昭和四年 末 日	12,530	216,789	215,519	431,903	402,175	387,848	790,024	155,678
昭和五年 末 日	16,220	236,479	233,972	470,451	435,196	421,196	856,392	169,129
昭和六年 末 日	16,330	242,845	240,236	483,081	454,780	433,420	888,200	173,785
昭和七年 末 日	22,510	271,217	269,443	540,660	490,390	470,593	960,983	188,244
昭和八年 末 日	23,560	285,248	282,425	567,673	521,394	507,097	1,028,491	202,307
昭和九年 末 日	25,070	304,857	301,585	606,442	554,905	535,350	1,090,255	213,302
槽 屋								
大正十四年 末 日	16,916	35,620	35,589	71,209	45,234	43,387	88,621	16,946
昭和元年 末 日	16,916	36,183	36,501	72,684	44,895	44,754	89,649	17,144
昭和二年 末 日	16,916	36,523	36,542	73,065	47,278	46,333	93,611	17,674
昭和三年 末 日	16,916	37,256	37,472	74,728	49,057	48,130	97,187	18,183
昭和四年 末 日	16,990	37,924	38,155	79,079	50,866	48,774	99,640	18,324
昭和五年 末 日	16,990	38,664	38,926	77,590	51,860	50,228	102,088	19,213
昭和六年 末 日	16,990	39,094	39,333	78,427	53,261	51,486	104,747	20,165
昭和七年 末 日	16,990	40,151	39,680	79,831	54,114	52,116	106,230	20,226
昭和八年 末 日	16,990	40,653	40,634	81,287	55,545	52,957	108,502	20,712
昭和九年 末 日	16,990	40,571	40,492	81,063	55,775	53,571	109,346	20,774
寮 像								
大正十四年 末 日	11,086	30,466	30,451	60,917	22,057	22,844	44,901	7,680
昭和元年 末 日	11,086	30,323	30,454	60,777	21,101	22,369	43,470	7,439
昭和二年 末 日	11,086	30,598	30,671	61,269	20,961	22,040	43,001	7,493
昭和三年 末 日	11,086	30,855	30,938	61,793	21,098	22,029	43,127	7,461
昭和四年 末 日	11,310	31,123	30,947	62,070	21,176	21,677	42,853	7,602
昭和五年 末 日	11,310	31,515	31,310	62,925	21,547	21,915	43,462	7,652
昭和六年 末 日	11,310	31,710	31,476	63,186	21,114	21,840	42,954	7,631
昭和七年 末 日	11,310	31,926	31,501	63,427	21,291	21,914	43,205	7,649
昭和八年 末 日	11,310	32,406	31,922	64,328	21,612	22,101	43,713	7,667
昭和九年 末 日	11,310	32,601	32,155	64,756	21,582	22,010	43,592	7,582

人口並現住戸數 (續)

毎年増加實數 (-)			毎年増加歩合 (千=付) (-)			本籍人口 百=付	女百=付男		現住戸數 一戸=付	一万里=付
本籍人口	現住人口	現住戸數	本籍人口	現住人口	現住戸數	現住人口	本籍人口	現住人口	現住人口	現住人口
市										
1,060	2,506	147	27.26	27.23	7.67	236.58	101.44	109.90	4.89	58,766
956	1,858	404	28.93	54.85	25.09	235.57	102.73	103.41	4.89	59,921
1,858	2,386	228	42.95	24.50	11.56	930.93	104.73	109.75	4.95	61,405
2,002	2,290	676	46.82	23.19	33.88	225.72	102.28	110.12	4.89	62,929
1,298	4,407	539	29.00	43.62	26.18	228.93	103.95	111.84	4.95	65,084
6,670	8,288	1,568	141.82	78.61	74.09	215.69	105.75	109.94	5.00	42,120
1,134	(-) 3,288	894	21.51	(-) 28.91	70.22	205.04	106.82	111.31	4.67	40,903
1,938	1,345	120	35.98	12.18	5.08	200.20	101.00	108.52	4.71	41,400
(-) 2,104	1,942	162	(-) 37.71	17.37	6.75	211.80	101.08	109.26	4.75	42,120
1,315	1,467	294	24.49	12.90	12.30	209.40	100.66	108.17	4.76	42,663
計										
28,136	63,435	12,012	97.60	109.63	109.75	189.15	101.57	105.18	5.28	81,273
17,898	20,267	8,083	51.36	31.63	66.55	185.60	96.10	105.02	5.10	71,464
18,000	27,182	5,648	50.54	41.12	43.60	183.93	100.68	104.48	5.09	67,636
25,262	35,473	9,056	67.52	51.55	66.84	181.18	100.58	103.41	5.02	67,563
32,537	66,427	12,463	81.47	91.80	86.42	182.81	100.77	103.44	5.04	63,500
38,543	66,368	12,451	89.24	80.01	79.47	182.04	101.07	103.32	5.37	52,799
12,630	31,808	4,657	26.62	37.14	27.54	183.86	101.09	104.93	5.11	54,760
57,579	72,783	14,485	119.10	83.07	83.19	177.74	100.65	104.20	5.10	42,891
27,013	67,508	14,053	49.96	67.39	71.70	181.18	101.00	102.82	5.08	39,410
38,769	61,764	10,995	68.23	60.06	54.35	179.78	101.08	103.65	5.11	43,488
槽 屋										
205	2,497	680	29.28	28.99	42.00	124.45	100.09	104.25	5.23	5,239
1,475	1,028	198	20.71	11.59	11.68	123.34	99.12	100.31	5.23	5,296
381	3,962	530	5.24	44.19	30.91	128.12	94.47	102.03	5.30	5,539
1,663	3,576	509	32.76	38.40	30.29	130.05	99.42	101.92	5.34	5,745
1,356	2,453	641	18.08	25.24	35.25	130.96	99.39	104.28	5.29	5,864
1,511	2,448	388	19.86	24.57	20.61	131.67	99.33	103.25	5.31	5,009
837	2,659	953	10.79	26.05	49.61	133.56	99.40	103.45	5.19	6,165
1,404	1,483	61	17.90	14.15	30.20	133.06	101.18	108.83	5.25	6,252
1,456	2,272	486	18.24	21.38	24.03	133.48	100.05	104.89	5.24	6,386
(-) 224	844	62	(-) 27.56	7.78	2.99	134.89	100.20	104.11	5.26	6,436
寮 像										
750	36	71	29.08	0.80	9.33	73.71	100.05	95.56	5.85	5,050
(-) 140	(-) 1,431	(-) 241	(-) 4.59	(-) 31.92	31.30	71.50	99.56	94.33	5.84	3,921
492	(-) 469	54	8.09	(-) 10.78	7.90	70.18	99.43	95.10	5.74	3,789
524	126	(-) 32	8.55	2.93	(-) 4.27	69.79	100.09	95.77	5.78	3,890
277	(-) 274	141	4.48	(-) 4.35	18.90	69.04	100.56	97.69	5.64	3,788
855	609	50	13.77	14.21	6.58	69.07	100.97	98.37	5.68	3,852
261	(-) 508	(-) 21	4.14	(-) 21.69	(-) 2.74	67.98	100.74	96.98	5.63	3,798
241	251	18	3.81	5.84	2.35	68.11	97.15	101.34	5.65	3,820
901	508	18	12.41	11.75	2.35	67.95	101.52	97.79	5.70	3,865
428	(-) 121	(-) 85	6.65	(-) 2.77	(-) 11.09	67.33	101.39	98.06	5.75	3,854

男女別本籍人口及現住

調査ノ期日	面積 (方里)	本籍人口			現住人口			現住戸數
		男	女	計	男	女	計	
速 賀								
大正十三年末日	14,270	40,183	38,402	78,585	47,385	44,593	91,978	18,480
大正十四年末日	14,270	37,883	36,782	74,665	47,079	45,633	92,712	18,798
昭和元年末日	13,696	34,331	33,672	68,003	42,070	41,621	83,691	16,883
昭和二年末日	13,696	35,200	33,975	69,175	42,824	41,198	84,022	19,991
昭和三年末日	13,580	35,938	43,543	70,481	43,508	41,676	85,184	17,164
昭和四年末日	13,580	36,585	35,157	71,742	44,311	40,592	84,903	17,095
昭和五年末日	13,580	37,367	36,129	73,496	45,344	43,624	88,968	17,592
昭和六年末日	10,950	32,480	31,470	63,950	41,077	39,300	80,377	16,050
昭和七年末日	10,950	34,568	33,349	67,917	41,435	38,901	80,336	15,958
昭和八年末日	10,950	34,896	34,076	68,972	43,279	40,641	83,920	16,801
鞍 手								
大正十三年末日	16,826	48,608	47,494	96,102	65,612	60,525	126,137	25,212
大正十四年末日	16,826	47,748	46,683	94,431	63,326	63,626	131,952	26,432
昭和元年末日	16,826	47,148	46,380	93,528	68,585	63,736	132,321	26,992
昭和二年末日	16,826	48,503	47,926	96,429	67,370	67,089	134,459	25,572
昭和三年末日	16,860	49,800	49,098	98,898	69,390	67,629	137,019	26,465
昭和四年末日	16,860	50,567	49,583	100,150	69,323	66,731	136,054	29,153
昭和五年末日	16,860	51,340	50,404	101,744	67,961	64,576	132,537	26,253
昭和六年末日	13,200	35,255	34,362	69,617	44,271	41,468	85,739	17,002
昭和七年末日	13,200	35,558	34,994	70,552	44,710	41,710	86,127	17,172
昭和八年末日	13,200	36,061	35,363	71,424	45,958	42,895	88,853	17,832
嘉 穂								
大正十三年末日	23,913	54,474	52,778	107,252	107,217	89,732	196,949	41,206
大正十四年末日	23,913	52,624	51,897	104,521	104,876	96,605	201,481	41,949
昭和元年末日	23,913	54,006	51,148	105,154	107,309	94,363	201,672	40,950
昭和二年末日	23,913	54,711	52,652	107,363	108,281	98,834	207,115	42,090
昭和三年末日	23,930	55,817	53,065	108,883	115,291	100,625	215,916	45,007
昭和四年末日	23,930	57,990	55,141	113,131	117,213	103,208	220,421	45,713
昭和五年末日	23,930	59,357	55,845	115,202	116,819	106,324	223,143	45,367
昭和六年末日	23,930	60,669	57,907	118,576	115,143	105,411	220,554	45,002
昭和七年末日	22,880	55,310	51,286	106,596	91,967	83,680	175,647	35,907
昭和八年末日	22,880	55,705	51,495	107,200	101,637	87,643	189,280	37,175
朝 倉								
大正十三年末日	23,574	58,710	56,959	115,669	40,744	41,710	82,454	13,670
大正十四年末日	23,574	58,699	57,408	116,107	40,765	41,765	82,530	13,948
昭和元年末日	23,574	59,002	57,692	116,694	41,322	42,144	83,466	14,035
昭和二年末日	23,574	59,330	58,100	117,430	41,567	42,415	83,932	14,066
昭和三年末日	23,850	59,063	58,478	117,541	41,848	42,924	84,772	14,180
昭和四年末日	23,850	59,425	58,770	118,195	42,218	43,093	85,311	14,248
昭和五年末日	23,850	58,785	59,169	117,954	42,004	43,307	85,311	14,337
昭和六年末日	23,850	60,229	59,688	119,917	42,447	43,418	85,865	14,335
昭和七年末日	23,850	60,584	60,129	120,713	42,724	43,709	86,433	14,368
昭和八年末日	23,850	60,840	60,484	121,324	42,511	43,572	86,183	14,387

人口並現住戸數 (續)

毎年増加實數			毎年増加歩合			本籍人口 百 = 付 現住人口	女百 = 付男		現住戸數 一戸 = 付 現住人口	一万里 = 付 現住人口
本籍人口	現住人口	現住戸數	本籍人口	現住人口	現住戸數		本籍人口	現住人口		
郡										
(-) 9,167	(-) 38,052	(-) 7,678	(-) 104.46	(-) 292.64	(-) 293.52	117.04	104.64	106.26	4.98	6,445
(-) 3,920	734	318	(-) 94.88	7.98	17.20	124.17	102.99	103.17	4.93	6,497
(-) 6,662	(-) 9,021	(-) 1,915	(-) 85.32	(-) 97.30	(-) 101.81	123.07	101.95	101.07	4.90	6,111
1,172	331	108	17.23	3.95	6.39	121.46	103.61	103.94	4.94	6,135
1,306	1,162	173	18.90	13.83	10.18	120.86	104.04	104.39	4.96	6,273
1,261	(-) 281	(-) 69	17.89	(-) 3.30	(-) 4.02	118.34	104.06	109.16	4.97	6,252
1,754	4,065	497	24.45	47.88	29.07	121.05	103.43	103.94	5.06	6,551
(-) 9,546	(-) 8,591	(-) 1,542	(-) 129.83	(-) 96.56	(-) 87.65	125.62	103.21	104.52	5.02	7,340
3,967	(-) 41	(-) 92	62.06	0.51	(-) 5.73	118.29	103.65	106.51	5.03	7,337
1,055	3,584	843	15.53	44.61	52.83	121.67	102.41	106.49	4.99	7,664
郡										
1,386	(-) 84	114	14.63	(-) 0.67	4.54	131.25	102.35	103.40	5.00	7,497
(-) 1,671	5,815	1,220	(-) 17.38	46.10	38.38	139.73	102.28	107.38	5.00	7,842
(-) 913	369	560	(-) 9.67	2.97	21.55	141.48	101.63	107.61	4.90	7,864
2,901	2,138	(-) 1,420	31.01	16.15	(-) 52.60	139.43	101.20	100.41	5.25	7,990
2,469	2,560	893	25.60	19.04	34.92	138.54	99.39	102.60	5.18	8,127
1,252	(-) 965	(-) 312	12.66	(-) 7.04	(-) 11.79	135.85	101.98	103.88	5.20	8,070
1,594	(-) 3,517	100	15.92	(-) 25.85	3.82	130.27	103.84	105.24	5.05	7,861
(-) 32,127	(-) 46,798	(-) 9,176	(-) 315.70	(-) 353.09	(-) 349.50	123.15	102.59	106.75	5.02	6,495
935	388	95	13.43	4.52	5.56	122.08	101.61	106.49	5.02	6,525
872	2,726	660	12.36	31.65	38.43	124.40	101.97	107.14	4.98	6,731
郡										
3,822	7,359	487	36.95	38.81	11.96	183.63	103.21	119.49	4.78	8,236
(-) 2,731	4,532	743	(-) 22.10	23.01	18.03	192.77	101.40	108.50	4.80	8,425
633	191	(-) 999	60.56	0.95	(-) 28.81	191.78	105.58	113.70	4.92	8,434
2,209	5,443	1,340	21.00	26.98	32.72	192.92	103.91	109.55	4.89	3,661
1,520	8,801	2,717	14.16	42.49	64.25	198.30	105.18	114.57	4.30	9,023
4,248	4,505	706	39.01	20.86	15.68	194.84	105.17	113.57	4.82	9,211
2,071	2,722	346	18.31	12.35	(-) 7.57	193.70	106.29	109.87	4.92	9,606
3,374	(-) 2,589	(-) 365	29.28	(-) 11.60	(-) 8.05	186.00	104.76	109.22	4.90	9,216
(-) 11,980	(-) 44,907	(-) 9,095	(-) 101.03	(-) 160.01	(-) 21.84	164.78	107.85	109.90	4.89	7,239
604	13,633	1,268	5.67	77.62	35.31	176.57	108.18	115.97	5.09	8,273
郡										
2,364	865	110	20.86	10.60	8.11	71.28	103.07	97.68	6.03	3,498
438	76	278	3.79	0.92	20.33	71.08	102.24	97.60	5.91	2,652
587	936	87	50.53	11.34	6.24	71.52	102.27	93.04	5.94	3,116
736	516	31	6.30	6.18	2.20	71.52	97.92	90.00	5.97	2,562
111	790	114	0.95	0.41	0.81	72.12	101.00	97.49	5.98	3,554
654	539	68	5.56	6.36	4.80	72.18	101.11	97.97	5.99	3,577
(-) 241	(-) 2	89	(-) 2.04	(-) 9.25	72.33	99.35	96.99	96.99	5.95	3,577
1,963	554	(-) 2	16.64	6.49	(-) 0	71.60	100.90	97.76	5.99	3,600
796	568	33	6.64	6.62	2.30	71.60	100.76	97.75	5.99	3,582
611	(-) 250	19	5.06	(-) 2.89	1.32	71.04	100.59	97.34	5.99	3,614

男女別本籍人口及現住

調査ノ期日	面積 (方里)	本籍人口			現住人口			現住戸數
		男	女	計	男	女	計	
筑								
大正十三年末日	17,889	43,719	43,233	86,951	41,879	43,223	85,102	15,509
大正十四年末日	17,889	44,128	42,497	87,625	43,544	44,485	88,029	15,988
昭和元年末日	17,539	43,029	42,537	85,566	42,840	43,539	86,379	15,527
昭和二年末日	17,539	43,836	43,207	87,043	44,498	45,034	89,522	16,104
昭和三年末日	17,230	33,897	33,296	67,193	28,045	28,501	56,546	9,348
紫								
昭和四年末日	17,230	34,109	33,443	67,552	28,646	28,659	57,305	9,463
昭和五年末日	17,230	34,296	33,665	67,961	28,957	29,474	58,431	9,765
昭和六年末日	17,230	34,760	33,985	68,745	29,361	30,672	60,033	9,967
昭和七年末日	17,230	34,917	34,439	69,356	30,692	31,168	61,860	10,288
昭和八年末日	16,000	30,281	29,644	59,925	26,811	27,238	54,049	8,885
早								
大正十三年末日	9,826	19,178	18,513	37,691	18,004	17,812	35,816	6,745
大正十四年末日	9,826	18,291	17,619	35,910	18,264	18,174	36,438	6,896
昭和元年末日	9,826	18,652	18,072	36,724	18,909	18,709	37,618	7,212
昭和二年末日	9,826	18,691	17,986	36,677	20,166	18,616	38,782	7,319
昭和三年末日	9,910	18,790	18,342	37,132	19,136	19,176	38,312	7,008
東								
昭和四年末日	7,810	14,548	14,002	28,550	15,924	15,214	31,133	5,769
昭和五年末日	7,810	14,454	14,241	28,695	16,069	15,497	31,566	5,933
昭和六年末日	7,810	14,569	14,112	28,681	16,184	15,468	31,652	5,947
昭和七年末日	7,810	14,664	14,577	29,241	16,342	15,787	32,129	6,067
昭和八年末日	7,530	11,112	11,128	22,240	9,098	9,242	18,340	3,200
南								
大正十三年末日	17,450	36,683	36,077	72,760	30,713	31,894	62,607	10,398
大正十四年末日	17,450	36,908	36,353	73,261	30,202	31,257	61,459	10,465
昭和元年末日	17,450	37,522	36,733	74,255	30,616	31,317	61,933	10,511
昭和二年末日	17,450	38,327	37,412	75,739	30,773	31,664	62,437	10,553
昭和三年末日	17,560	38,532	38,006	76,538	30,598	31,514	62,112	10,598
羽								
昭和四年末日	17,560	39,096	38,234	77,330	30,904	31,222	62,126	10,596
昭和五年末日	17,560	38,989	38,688	77,677	30,321	31,132	61,453	10,760
昭和六年末日	17,560	39,825	39,173	78,998	30,143	30,915	61,058	10,818
昭和七年末日	17,560	40,523	39,646	80,169	30,526	31,090	61,616	10,826
昭和八年末日	17,560	40,674	40,081	80,755	30,894	31,317	62,211	10,853
浮								
大正十三年末日	11,295	38,057	37,614	75,671	27,081	28,924	56,005	9,673
大正十四年末日	11,295	38,423	38,053	76,476	26,868	28,773	55,641	9,744
昭和元年末日	11,295	38,891	38,595	77,486	27,039	29,039	56,078	9,750
昭和二年末日	11,295	39,045	39,023	78,068	27,166	29,183	56,349	9,810
昭和三年末日	10,970	39,539	39,435	78,974	27,164	29,117	56,281	9,791
郡								
昭和四年末日	10,970	40,369	39,938	80,307	27,430	29,306	56,736	9,764
昭和五年末日	10,970	40,349	40,127	80,476	27,563	29,648	57,211	9,798
昭和六年末日	10,970	40,771	40,661	81,432	27,549	29,812	57,361	9,759
昭和七年末日	10,970	41,678	41,692	83,370	27,998	30,622	58,620	9,920
昭和八年末日	10,970	41,527	41,851	83,378	28,363	30,905	59,268	9,954

人口並現住戸數 (續)

毎年増加實數 (-)			毎年増加歩合 (千=付) (-)			本籍人口 百=付 現住人口	女百=付男		現住戸數 一戸=付 現住人口	一万里=付 現住人口
本籍人口	現住人口	現住戸數	本籍人口	現住人口	現住戸數		本籍人口	現住人口		
郡										
1,178	1,237	565	13.73	14.75	37.81	97.87	101.12	96.89	5.49	4,757
673	2,927	479	7.73	34.39	30.88	100.46	101.45	97.88	5.50	4,920
(-) 2,059	(-) 1,650	(-) 461	(-) 23.49	(-) 17.74	(-) 28.83	100.95	101.15	98.39	5.56	4,925
1,537	3,143	577	17.96	36.38	37.16	102.76	101.59	98.79	5.56	5,104
(-) 19,910	(-) 32,976	(-) 6,756	(-) 22.86	(-) 368.35	(-) 419.52	84.15	101.80	98.40	6.05	3,282
郡										
359	759	115	5.34	13.42	12.30	84.83	101.99	99.65	6.05	3,326
409	1,126	302	6.21	19.65	31.91	85.93	101.87	98.25	5.93	3,391
784	1,602	202	11.53	27.41	20.60	87.32	102.28	95.72	6.02	3,484
611	1,827	321	8.89	30.43	32.21	89.19	101.39	98.47	6.01	3,590
(-) 9,431	(-) 7,811	(-) 1,403	(-) 135.98	(-) 126.27	(-) 136.37	90.19	102.15	98.43	6.08	3,378
郡										
1,014	(-) 1,457	(-) 364	27.65	(-) 39.08	(-) 51.20	95.02	103.59	101.08	5.31	3,757
(-) 1,784	622	151	47.33	17.36	22.33	101.47	103.83	100.49	5.28	3,708
817	1,180	316	22.75	26.84	46.39	108.50	103.20	101.06	5.22	3,836
(-) 47	1,164	107	(-) 1.27	30.94	14.83	105.74	103.91	108.30	5.30	3,947
455	(-) 470	(-) 311	12.05	(-) 12.12	(-) 42.49	102.90	102.44	99.79	5.47	3,866
郡										
(-) 8,582	(-) 7,174	(-) 1,239	(-) 231.12	(-) 187.25	(-) 176.80	109.06	103.90	104.67	5.40	5,395
145	428	164	5.22	13.75	28.43	110.01	101.50	103.69	5.32	4,042
(-) 14	86	14	0.49	2.72	2.36	110.35	104.62	103.23	5.32	4,052
560	477	120	19.18	15.07	20.17	109.88	100.60	103.52	5.28	4,114
(-) 7,001	(-) 13,789	(-) 2,867	(-) 239.42	(-) 429.18	(-) 472.56	82.46	99.86	98.44	5.73	2,436
郡										
1,076	862	68	15.01	13.96	6.58	86.05	101.68	96.30	6.02	3,588
501	(-) 1,143	67	6.89	18.33	6.44	83.89	101.52	96.62	5.87	3,522
999	474	45	13.64	7.71	4.39	83.40	102.10	97.76	5.89	3,549
1,479	504	42	19.89	(-) 8.14	3.99	82.44	97.61	97.19	5.92	3,578
799	(-) 325	45	10.55	52.05	4.26	81.15	98.75	97.09	5.86	3,537
郡										
792	14	(-) 2	10.34	0.23	(-) 0.19	80.34	102.25	98.98	5.86	3,538
347	(-) 673	164	4.49	(-) 10.83	15.48	79.11	100.78	97.39	5.71	3,500
1,321	(-) 395	58	17.00	(-) 6.43	5.48	77.29	101.64	97.50	5.64	3,477
1,171	558	8	14.82	9.14	0.74	76.86	102.21	97.19	5.69	3,509
586	595	27	7.31	9.65	2.49	77.04	101.48	98.65	5.73	3,543
郡										
918	1,169	15	12.28	21.32	1.55	74.01	101.18	93.63	5.78	4,958
805	(-) 364	71	10.63	(-) 6.49	7.34	72.76	100.97	93.37	5.71	4,926
1,010	437	6	12.94	7.85	0.96	72.37	100.76	93.11	5.75	4,965
582	271	60	7.25	4.81	6.12	72.12	99.94	93.09	5.74	4,688
906	(-) 68	(-) 19	11.60	(-) 1.12	(-) 1.94	71.26	100.26	93.29	5.75	5,130
郡										
1,333	455	(-) 27	16.88	8.08	(-) 2.55	70.65	101.08	93.60	5.81	5,172
169	475	34	2.10	8.37	3.48	71.09	100.55	92.97	5.84	5,215
956	150	(-) 39	11.87	2.62	(-) 3.98	70.44	100.27	92.41	5.88	5,228
1,938	1,259	160	23.80	21.95	16.40	70.31	99.97	91.43	5.91	5,343
8	648	34	0.10	11.05	3.43	71.08	99.23	91.77	5.95	5,403

男女別本籍人口及現住

調査ノ期日	面積 (方里)	本籍人口			現住人口			現住戸數
		男	女	計	男	女	計	
三井								
大正十三年末日	11.028	49,354	43,536	97,890	33,969	35,595	69,564	11,892
昭和十四年年末日	11.028	49,589	43,733	98,322	33,660	34,920	68,280	12,939
昭和十五年年年末日	11.028	50,257	49,313	99,570	33,889	35,167	69,056	12,079
昭和十六年年末日	11.028	50,886	50,159	101,045	34,394	35,628	70,022	12,115
昭和十七年年末日	10.710	51,766	50,840	102,606	34,905	36,039	70,944	12,206
昭和十五年年年末日	10.710	52,229	51,557	103,786	34,876	36,229	71,105	12,194
昭和十六年年末日	10.710	52,356	51,533	103,889	34,432	35,598	70,030	12,141
昭和十七年年末日	10.710	52,872	51,888	104,764	34,836	35,861	71,697	12,184
昭和十八年年末日	10.710	53,690	53,043	106,733	34,852	36,202	71,054	12,251
昭和十九年年末日	10.710	54,035	53,304	107,339	35,035	36,357	71,392	12,263
三浦								
大正十三年末日	8,833	61,882	60,764	122,646	49,183	51,082	100,265	16,784
昭和十四年年末日	8,833	63,151	61,936	125,087	49,063	50,745	99,809	16,954
昭和十五年年年末日	8,833	64,023	62,758	126,781	49,623	51,337	100,960	16,967
昭和十六年年末日	8,833	65,315	63,042	128,357	50,309	52,128	102,437	17,042
昭和十七年年末日	8,940	65,591	64,159	129,750	50,742	51,960	102,702	17,094
昭和十五年年年末日	8,940	66,241	64,738	130,979	50,918	52,183	103,101	17,203
昭和十六年年末日	8,940	66,804	65,270	132,074	51,273	51,965	103,238	17,441
昭和十七年年末日	8,940	67,629	65,918	133,547	51,712	52,087	103,799	17,555
昭和十八年年末日	8,940	68,601	66,916	135,517	52,391	52,456	104,847	17,669
昭和十九年年末日	8,940	69,747	67,831	137,578	52,313	53,065	105,378	17,719
八女								
大正十三年末日	36,613	75,433	73,760	149,194	60,507	63,061	123,568	20,930
昭和十四年年末日	36,613	75,925	74,542	150,470	58,276	61,101	119,377	21,048
昭和十五年年年末日	36,613	76,893	75,529	152,422	59,158	61,752	120,910	21,206
昭和十六年年末日	36,613	77,641	76,904	154,545	60,061	62,452	122,513	21,263
昭和十七年年末日	36,390	78,798	77,943	156,741	60,032	63,034	123,666	21,432
昭和十五年年年末日	36,390	80,353	78,484	158,837	61,885	63,133	125,018	21,480
昭和十六年年末日	36,390	80,858	80,320	161,178	61,289	62,983	124,272	21,661
昭和十七年年末日	36,390	81,590	81,377	162,967	62,106	63,932	126,033	21,876
昭和十八年年末日	36,390	83,101	82,586	165,787	63,691	65,020	128,211	22,032
昭和十九年年末日	36,390	83,925	83,528	167,453	63,628	65,602	129,230	22,217
山門								
大正十三年末日	8,346	53,023	52,419	105,442	39,294	40,045	79,339	13,756
昭和十四年年末日	8,346	53,442	52,832	105,274	38,421	39,663	78,084	14,254
昭和十五年年年末日	8,346	54,062	53,480	107,542	38,798	40,012	78,810	14,239
昭和十六年年末日	8,346	54,692	54,143	108,835	39,187	40,477	79,664	14,232
昭和十七年年末日	8,400	55,219	54,792	110,011	39,132	40,571	79,713	14,257
昭和十五年年年末日	8,400	55,522	54,993	110,515	39,391	40,766	80,157	14,218
昭和十六年年末日	8,400	55,835	54,979	110,815	39,495	40,727	80,222	14,415
昭和十七年年末日	8,400	56,380	55,460	111,840	39,865	40,907	80,792	14,442
昭和十八年年末日	8,400	57,060	55,091	113,151	40,229	41,212	81,441	14,497
昭和十九年年末日	8,400	57,342	56,366	113,708	40,490	41,461	81,951	14,557

人口並現住戸數 (續)

本籍人口	現住人口	現住戸數	毎年増加歩合 (千=付)			本籍人口百=付現住人口	女百=付男		現住戸數百=付現住人口	一万里=付現住人口
			本籍人口	現住人口	現住戸數		本籍人口	現住人口		
(-) 9,103	(-) 13,756	(-) 2,693	(-) 85.08	(-) 165.10	(-) 184.64	71.06	101.69	95.43	5.85	5,868
(-) 432	(-) 1,124	147	(-) 4.41	(-) 18.45	12.36	69.45	101.75	95.56	5.67	6,191
1,248	776	40	126.92	11.36	3.32	69.35	101.91	96.36	5.72	6,262
1,475	966	36	14.81	13.99	2.98	69.30	101.45	96.54	5.78	6,349
1,561	922	91	15.45	13.17	7.51	69.14	101.82	96.85	5.81	6,624
1,180	161	(-)	11.50	2.27	(-) 0.98	68.51	101.30	96.52	5.83	6,639
103	(-) 1,075	(-)	0.99	(-) 15.12	4.35	67.41	101.60	96.72	5.77	6,359
875	667	43	8.42	9.52	3.54	68.43	101.90	97.14	5.83	6,694
1,969	357	67	18.79	5.05	5.50	66.57	101.22	96.27	5.80	6,634
606	338	12	5.68	4.76	0.98	66.51	101.37	96.36	5.82	6,666
郡										
1,136	44	66	9.37	0.44	3.95	81.75	101.84	96.28	5.87	11,351
2,441	(-) 456	170	19.90	4.55	10.12	79.79	101.96	96.68	5.89	11,299
1,694	1,151	13	13.61	11.53	12.56	79.63	102.01	96.66	5.94	11,430
1,576	1,477	75	12.28	14.42	4.40	79.81	103.61	96.51	5.01	11,597
1,393	265	52	10.85	2.58	2.59	79.15	102.23	97.65	6.01	11,487
1,229	399	109	9.47	3.89	6.38	78.72	102.32	96.20	5.99	11,544
1,095	137	238	8.36	1.33	13.83	78.17	102.35	98.67	5.92	11,538
1,473	561	114	11.15	5.43	6.54	77.72	102.59	99.28	5.91	11,610
1,970	1,048	114	14.75	10.10	6.49	77.37	102.52	99.88	5.93	11,728
2,061	531	50	15.21	5.06	2.83	76.60	102.92	98.58	5.95	11,787
郡										
2,007	1,348	190	13.64	11.03	9.25	82.82	102.27	95.95	5.90	3,375
1,277	(-) 4,191	118	8.56	33.91	5.64	79.33	101.85	95.37	5.67	3,261
1,952	1,533	158	12.97	12.84	7.51	79.32	101.80	95.79	5.70	3,255
2,123	1,603	57	13.74	13.08	2.69	79.27	100.95	96.17	5.76	3,346
2,196	1,153	169	14.21	9.41	7.95	78.89	101.09	96.18	5.77	3,388
2,096	1,352	48	13.37	10.93	2.24	78.71	102.38	98.02	5.82	3,436
2,341	(-) 746	181	14.73	(-) 5.97	8.43	77.10	100.68	97.31	5.74	3,415
1,789	1,766	215	11.09	14.21	9.92	77.33	100.26	97.14	5.76	3,463
2,820	2,173	156	17.30	17.24	6.54	77.33	100.50	97.96	5.82	3,523
1,666	1,019	185	10.08	7.95	8.40	77.17	100.48	96.99	5.82	3,551
郡										
847	79	51	8.10	0.96	3.72	74.82	101.15	98.12	5.77	9,506
832	1,255	498	7.89	15.81	36.20	73.47	101.15	96.86	5.48	9,355
1,293	726	15	11.93	9.29	(-) 1.05	73.23	101.08	96.96	5.53	9,443
1,293	854	(-)	12.02	10.84	(-) 0.49	73.20	101.01	96.81	5.60	9,545
1,176	49	25	10.80	0.61	1.75	72.46	100.77	96.42	5.59	9,490
504	444	(-)	4.58	5.57	2.74	72.53	100.96	97.59	5.64	9,543
300	65	197	2.71	0.81	13.86	72.39	101.57	96.97	5.57	9,550
1,025	570	27	10.15	7.11	1.87	72.23	101.65	97.50	5.59	9,618
1,311	649	55	11.72	8.03	3.81	71.98	101.73	97.61	5.35	9,695
557	510	62	4.92	6.26	4.28	72.07	101.03	97.66	5.63	9,756

男女別本籍人口及現住

人口並現住戸數 (續)

調査ノ期日	面積 (方里)	本籍人口			現住人口			現住戸數
		男	女	計	男	女	計	
三 池								
大正十三年末日	7.054	32,124	32,043	64,167	37,918	38,201	76,119	14,054
大正十四年末日	7.054	32,281	32,256	64,487	38,264	38,211	76,475	14,382
昭和元年末日	7.054	32,639	32,533	65,172	38,368	38,972	77,340	14,501
昭和二年末日	7.054	33,465	33,298	66,763	38,407	38,728	77,135	14,444
昭和三年末日	6.990	34,390	34,401	68,791	39,005	39,562	78,567	14,567
企 救								
大正十三年末日	16.636	33,547	31,381	64,928	44,354	42,059	86,413	17,407
大正十四年末日	15.269	29,090	27,463	56,553	30,833	29,778	60,611	12,597
昭和元年末日	15.269	29,453	27,696	57,149	31,135	29,988	61,123	12,621
昭和二年末日	14.733	24,644	22,963	47,607	20,896	20,415	41,306	8,174
昭和三年末日	14.250	24,900	23,203	48,103	20,693	20,546	41,239	8,276
田 川								
大正十三年末日	23.515	57,618	54,458	112,076	77,801	71,584	149,385	31,881
大正十四年末日	23.515	55,972	54,135	110,107	80,843	74,718	155,561	33,041
昭和元年末日	23.515	57,980	55,076	113,056	77,960	72,577	150,537	31,741
昭和二年末日	23.515	58,122	54,384	112,506	79,087	74,269	153,356	31,817
昭和三年末日	23.540	57,871	54,255	112,126	78,488	71,978	150,466	30,668
京 都								
大正十三年末日	16.794	41,488	40,402	81,870	29,609	30,735	60,344	11,449
大正十四年末日	16.794	41,269	40,510	81,779	29,896	30,752	60,648	11,519
昭和元年末日	16.794	41,585	40,559	82,144	30,317	31,003	61,320	11,586
昭和二年末日	16.794	41,679	40,870	82,549	30,374	31,206	61,580	11,736
昭和三年末日	16.990	41,669	41,271	82,940	30,991	31,845	62,836	11,888
郡								
昭和四年末日	16.990	42,380	41,590	83,970	31,669	32,148	63,817	11,947
昭和五年末日	16.990	42,003	41,208	83,211	31,365	32,006	63,371	12,288
昭和六年末日	16.990	42,795	41,911	84,706	31,494	32,330	63,824	12,341
昭和七年末日	16.990	43,518	42,651	86,169	32,155	32,655	64,810	12,383
昭和八年末日	16.990	44,923	44,330	89,253	32,855	33,576	66,431	12,542

毎年増加減數 (-)			毎年増加歩合 (-)			本籍人口 百 = 付 現住人口	女百 = 付男 本籍人口 現住人口	現住戸數 一戸 = 付 現住人口	一万里 = 付 現住人口
本籍人口	現住人口	現住戸數	本籍人口	現住人口	現住戸數				
郡									
182	1,157	244	2.84	15.43	17.67	118.63	100.25	99.26	5.42
320	356	523	5.20	4.67	37.57	110.83	99.92	100.13	5.00
685	865	31	10.62	12.10	4.73	118.67	100.32	98.44	5.31
1,591	(-) 205	(-) 107	24.42	(-) 2.65	(-) 7.33	115.53	100.05	99.17	5.34
2,028	1,432	123	30.38	18.56	8.51	114.21	99.96	98.59	5.39
郡									
12,089	(-) 24,843	(-) 4,325	(-) 175.73	(-) 316.20	(-) 296.90	94.75	99.02	97.59	5.25
539	(-) 70	72	9.51	(-) 1.30	7.03	93.73	98.24	97.39	5.20
246	(-) 3,133	(-) 700	4.30	(-) 58.39	(-) 67.86	87.88	97.86	97.11	5.25
(-) 759	(-) 339	30	(-) 13.20	(-) 6.71	3.12	88.46	92.19	96.97	5.20
1,110	1,254	162	19.57	24.99	16.80	88.93	97.35	98.07	5.25
郡									
1,672	3,746	435	25.11	45.31	25.69	133.09	106.90	105.46	4.96
(-) 8,375	(-) 25,802	(-) 4,810	(-) 128.90	(-) 298.57	(-) 276.32	107.17	105.92	103.54	4.81
596	612	24	10.35	8.45	1.91	106.95	105.97	103.82	4.84
(-) 9,542	(-) 19,817	(-) 4,447	(-) 166.95	(-) 324.21	(-) 352.35	86.76	107.32	107.32	4.05
496	(-) 67	102	0.10	(-) 1.62	12.48	85.73	107.31	100.71	4.98
郡									
(-) 3,701	(-) 3,380	(-) 825	(-) 76.93	(-) 81.96	(-) 99.69	85.26	106.97	100.23	4.08
231	1,594	338	5.20	(-) 42.10	45.36	88.39	105.50	101.85	5.07
682	(-) 7	(-) 57	15.28	(-) 0.01	7.32	87.04	106.08	102.57	5.03
615	594	90	13.57	15.06	11.47	87.18	105.72	104.25	5.05
810	792	106	17.64	19.78	13.36	87.36	107.10	104.51	5.08
郡									
1,509	(-) 280	606	13.65	(-) 1.87	19.38	133.29	105.80	108.68	4.69
(-) 969	(-) 6,176	1,176	(-) 8.65	(-) 41.34	36.88	104.01	105.24	108.17	4.40
1,949	(-) 5,024	(-) 1,300	17.54	(-) 32.29	(-) 38.52	133.15	105.27	107.41	4.74
(-) 550	2,819	76	4.86	18.73	2.39	106.87	106.87	105.42	4.82
(-) 380	(-) 2,890	(-) 849	(-) 3.38	(-) 18.84	(-) 26.68	134.19	106.66	109.04	4.86
郡									
3,225	(-) 1,424	(-) 307	28.76	(-) 8.46	(-) 9.92	129.21	107.64	97.90	4.86
1,094	1,555	(-) 41	9.49	10.43	1.34	129.33	98.24	103.88	4.92
5,556	(-) 4,087	(-) 1,073	47.71	(-) 27.13	(-) 35.04	120.08	102.89	101.80	4.96
(-) 2,568	(-) 1,523	(-) 648	(-) 21.04	(-) 10.40	(-) 21.90	121.40	101.70	103.63	5.02
91	1,779	438	0.76	12.27	15.16	122.79	103.61	105.67	5.00
郡									
(-) 555	891	23	6.83	11.58	2.01	73.71	102.63	96.34	5.27
(-) 91	304	70	1.11	5.04	6.07	74.16	101.87	96.21	5.27
365	672	67	4.46	11.03	5.81	74.64	102.52	97.79	5.29
405	260	150	4.93	4.24	12.95	74.59	101.98	97.33	5.25
391	1,256	152	4.74	20.39	12.95	75.76	100.96	97.31	5.29
郡									
1,030	681	59	12.42	15.61	4.96	76.00	101.90	98.51	5.34
(-) 759	(-) 446	321	(-) 9.04	(-) 6.99	26.87	79.16	101.93	98.00	5.17
1,495	453	78	17.96	7.15	5.95	75.34	102.10	97.41	5.17
1,463	986	42	17.27	15.45	3.40	75.21	102.03	98.47	5.23
3,084	1,621	159	35.79	25.01	12.92	74.43	101.34	97.85	5.30

男女別本籍人口及現住

Table with columns for survey date, area, population by sex, and current residence. Includes sub-sections for '上' (top) and '郡' (county) areas.

備考 本表ニ掲ケル面積ハ陸地測量部ノ調査セル昭和三年九月ノ調査ニシテ昭和二年以前ハ大正五年十二月三十一日ノ調査...

人口並現住戸數 (續)

Table showing population and current household counts with sub-sections for '郡' (county) and '計' (total). Includes columns for annual changes and ratios.

村及原村昭和八年末ノ増加ハ早良郡姪濱町筑紫郡席田村、三宅村ノ何レモ市ニ編入セル結果ニ因ル...

男女別本籍人口及現住人口並現住戸數 (町村別)

(昭和八年十二月三十一日現在)

市町村	本籍人口			現住人口			現住戸數	現住戸數 一戸二付 現住人口	昭和七年末 現住人口
	男	女	計	男	女	計			
粕屋郡									
箱大席勢志	4,541	3,827	8,368	7,684	6,473	14,157	2,615	5.41	13,816
崎川内門免	2,194	2,165	4,359	2,026	2,066	4,092	684	5.98	3,868
和立笹志須	2,181	2,166	4,347	1,938	1,948	3,886	718	5.41	3,828
白花栗	2,048	1,896	3,944	3,219	3,034	6,253	1,223	5.11	6,365
賀恵	2,212	2,216	4,428	8,543	8,206	16,749	3,545	4.72	17,290
野原柳宮良	1,891	2,016	3,907	1,772	1,815	3,587	717	5.81	3,502
小仲青新多々	1,214	1,151	2,365	835	857	1,692	289	5.85	1,636
香字久山	2,221	2,521	4,742	1,826	1,932	3,758	681	5.52	3,881
計	2,370	2,428	4,798	2,935	5,890	8,825	1,112	5.30	5,782
計	2,743	2,689	5,432	5,029	4,999	10,028	2,012	4.98	9,265
宗像郡									
吉赤河南東	1,366	1,273	2,639	860	871	1,731	300	5.77	1,744
神上福津勝	3,388	3,061	6,449	2,283	2,282	4,565	714	6.39	4,474
田池柳神大	1,695	1,692	3,387	1,066	1,040	2,106	356	5.92	2,090
計	2,956	2,974	5,930	1,723	1,740	3,463	598	5.78	3,379
計	2,197	2,142	4,339	1,584	1,630	3,214	588	5.47	3,211
遠賀郡									
岡遠水中香	1,594	1,574	3,168	1,113	1,178	2,291	360	6.36	2,267
上折蘆	2,095	1,970	4,065	1,325	1,370	2,695	451	5.98	2,731
計	2,565	2,599	5,164	1,921	2,052	3,973	714	5.56	3,909
計	4,408	4,524	8,932	3,058	3,109	6,167	1,100	5.61	6,261
鞍手郡									
宮小木植劍	1,697	1,916	3,613	1,022	1,089	2,111	411	5.14	2,222
計	1,644	1,663	3,307	930	976	1,906	318	5.99	1,894
計	1,462	1,488	2,950	1,565	1,618	3,183	515	6.18	3,273
計	2,182	2,166	4,348	1,436	1,441	2,877	520	5.53	2,858
計	1,594	1,662	3,256	853	870	1,723	354	4.67	1,749
計	1,678	1,451	3,129	873	718	1,591	283	5.62	1,651
筑紫郡									
大木野城	7,732	7,324	15,056	16,515	14,760	31,275	6,255	5.00	32,090
計	5,987	5,815	11,802	5,869	5,747	11,616	2,484	4.68	10,512
計	2,610	2,789	5,399	3,553	3,555	7,408	1,539	4.82	7,134
計	3,160	3,134	6,294	1,749	1,736	3,485	636	5.47	3,490
計	1,769	1,725	3,494	4,368	3,883	8,251	2,144	3.86	7,401

男女別本籍人口及現住人口並現住戸數 (續)

市町村	本籍人口			現住人口			現住戸數	現住戸數 一戸二付 現住人口	昭和七年末 現住人口
	男	女	計	男	女	計			
嘉穂郡									
西笠山吉中	2,678	2,611	5,289	4,513	4,469	8,982	1,769	5.08	7,806
若吉	2,361	2,431	4,792	1,943	1,768	3,711	711	5.22	3,496
計	1,478	1,533	3,006	986	802	1,788	315	5.67	1,787
計	1,533	1,610	3,143	1,128	1,211	2,339	400	5.85	2,274
計	1,279	2,414	2,693	915	1,022	1,937	320	6.05	1,920
計	2,438	2,480	4,918	1,949	1,979	3,928	649	6.05	3,884
計	2,862	2,676	5,538	2,170	1,963	4,133	610	6.77	4,333
計	36,061	35,363	71,424	45,958	42,895	88,853	17,832	4.98	86,127
筑紫郡									
稚千足宮山	2,653	2,689	5,342	3,070	3,117	6,187	998	6.20	5,831
大船庄類二	2,793	2,795	5,588	1,935	1,920	3,855	630	6.12	3,860
計	1,309	1,312	2,621	765	781	1,546	254	6.09	1,575
計	1,804	1,711	3,515	1,124	1,107	2,231	377	5.92	2,283
計	3,631	3,095	6,726	14,197	10,194	24,391	4,556	5.35	20,842
計	2,908	2,922	5,830	4,775	3,990	8,765	1,678	5.22	7,328
計	4,628	3,510	8,138	13,240	10,357	23,597	4,638	5.09	22,460
計	2,072	1,680	3,752	6,847	6,847	16,618	3,375	4.91	14,281
計	3,742	3,705	7,447	2,373	2,252	4,625	924	5.00	4,369
計	4,582	4,650	9,232	10,294	10,055	20,349	4,329	4.70	20,559
計	4,548	4,005	8,553	5,121	4,858	9,979	2,018	4.94	9,863
計	2,783	2,620	5,403	4,516	4,375	8,921	1,751	5.09	9,129
計	6,175	5,594	11,769	16,652	15,364	32,016	6,659	4.81	29,613
計	3,048	3,049	6,097	1,780	1,806	3,586	606	5.92	3,596
計	3,042	3,066	6,108	3,241	3,164	6,405	1,225	5.23	6,297
計	4,449	3,722	8,171	7,740	6,558	14,298	2,857	5.00	11,850
計	1,538	1,370	2,908	1,013	898	1,911	300	6.37	1,911
計	55,705	51,495	107,200	101,637	87,643	189,280	37,175	5.09	175,647
朝倉郡									
小寶松杷志	1,420	1,329	2,749	872	909	1,781	337	5.28	330
久高朝宮大	1,825	1,961	3,786	1,451	1,479	2,930	518	5.66	515
計	1,819	1,829	3,648	1,114	1,147	2,261	407	5.56	407
計	2,411	2,447	4,858	2,108	2,147	4,255	652	6.52	662
計	2,306	2,437	4,743	1,518	1,656	3,174	562	5.65	669
計	1,761	1,822	3,583	1,155	1,194	2,349	418	5.62	418
計	1,998	1,993	3,991	1,224	1,221	2,445	432	5.66	437
計	2,546	2,193	4,739	1,745	1,712	3,457	510	6.77	510
計	2,669	2,780	5,449	1,776	1,856	3,632	628	5.78	625
計	5,191	5,222	10,413	3,745	3,866	7,611	1,103	6.90	1,097
計	3,400	3,351	6,751	2,012	2,114	4,156	715	5.81	721
計	2,535	2,442	4,977	1,712	1,689	3,401	575	5.91	572
計	2,248	2,434	4,682	1,474	1,532	3,006	506	5.92	514
計	1,743	1,849	3,592	1,287	1,333	2,620	460	5.68	459
計	1,820	1,952	3,772	1,239	1,342	2,581	448	5.76	430
計	2,389	2,347	4,736	1,382	1,381	2,763	410	6.75	410
計	1,721	1,626	3,347	870	967	1,837	362	5.07	363
計	2,646	2,229	4,875	1,776	1,458	3,234	538	6.01	535
計	4,359	4,445	8,804	4,045	4,382	8,427	1,552	5.43	1,545
計	2,424	2,447	4,871	1,752	1,846	3,598	582	6.18	580
計	5,225	4,973	10,198	3,565	3,639	7,204	1,200	6.00	1,190
計	6,354	6,378	12,732	4,659	4,802	9,461	1,472	6.43	1,469
計	60,840	60,484	121,324	42,511	43,672	86,183	14,387	5.99	14,368
筑紫郡									
大木野城	2,955	2,845	5,800	2,637	2,756	5,393	749	7.20	5,279
計	2,165	2,169	4,334	1,590	1,627	3,217	517	6.23	3,197

男女別本籍人口及現住人口並現住戸數 (續)

Table with columns: 市町村, 本籍人口 (男, 女, 計), 現住人口 (男, 女, 計), 現住戸數, 現住戸數一月=付現住人口, 昭和七年末現住人口. Rows include 山鏡三御水, 山南春岩安, 早良郡, 糸島郡, 浮羽郡.

男女別本籍人口及現住人口並現住戸數 (續)

Table with columns: 市町村, 本籍人口 (男, 女, 計), 現住人口 (男, 女, 計), 現住戸數, 現住戸數一月=付現住人口, 昭和七年末現住人口. Rows include 柴水川, 三井郡, 三浦郡, 八女郡.

男女別本籍人口及現住人口並現住戸數 (續)

Table with columns: 市町村, 本籍人口 (男, 女, 計), 現住人口 (男, 女, 計), 現住戸數, 現住戸數-1戸=付現住人口, 昭和七年末現住人口. Rows include 矢野, 山門郡, 三池郡, 企救郡, 田川郡.

男女別本籍人口及現住人口並現住戸數 (續)

Table with columns: 市町村, 本籍人口 (男, 女, 計), 現住人口 (男, 女, 計), 現住戸數, 現住戸數-1戸=付現住人口, 昭和七年末現住人口. Rows include 彦山, 京都郡, 築上郡.

第四七

現住人口階級別

Table showing population levels by city/town/village and year (Shōwa 4-8).

市町村數及其人口 (餘管)

Table showing the number of municipalities and their population in thousands.

第四八

國籍別在

Table showing foreign nationalities by year from Meiji 36 to Shōwa 8.

留外國人

(全管果年・郡市別)

Table showing foreigners in the country by prefecture/city and year.

第四九

出入

人口

(全管累計・郡市別)

年次	體性	出						
		在朝鮮	在臺灣	在樺太	在關東洲	在南洋	在外國	其他
明治三十七年末日	男女計	?	966	?	?	?	10,331	28,808
明治三十八年末日	男女計	?	961	?	?	?	11,465	16,204
明治三十九年末日	男女計	?	1,316	?	?	?	13,753	11,462
明治四十年末日	男女計	?	1,400	?	?	?	15,406	17,082
明治四十一年末日	男女計	?	1,434	22	?	?	16,218	10,261
明治四十二年末日	男女計	?	1,496	25	?	?	16,457	10,302
明治四十三年末日	男女計	3,283	1,772	62	?	?	13,920	10,478
明治四十四年末日	男女計	7,489	2,097	97	?	?	14,185	10,566
大正元年末日	男女計	8,894	2,521	89	?	?	15,226	10,815
大正二年末日	男女計	11,127	3,115	63	?	?	18,025	10,987
大正三年末日	男女計	12,117	3,575	166	?	?	19,070	11,417
大正四年末日	男女計	13,690	4,086	105	?	?	20,347	11,417
大正五年末日	男女計	14,547	4,486	94	?	?	21,489	11,874
大正六年末日	男女計	15,507	4,812	109	?	?	23,094	11,973

年次	部	入				合計	本籍人口 百 他出人口	現住人口 百 人口	他出人口 百 = 付 人口	
		他市町村へ	他道府縣へ	合計	合計					
明治三十七年末日	男女計	?	?	?	146,204	?	221,908	9.77	14.12	151.78
明治三十八年末日	男女計	?	?	?	144,567	?	229,485	9.55	14.35	158.74
明治三十九年末日	男女計	?	?	?	150,911	?	255,330	9.87	15.53	169.18
明治四十年末日	男女計	?	?	?	167,379	?	274,985	10.72	16.48	164.29
明治四十一年末日	男女計	?	?	?	170,380	?	287,947	10.72	16.88	169.00
明治四十二年末日	男女計	?	?	?	181,735	?	315,664	11.27	18.07	173.69
明治四十三年末日	男女計	?	?	?	190,354	?	337,355	11.59	18.85	177.23
明治四十四年末日	男女計	?	?	?	209,351	?	365,545	12.52	20.00	178.81
大正元年末日	男女計	?	?	?	227,647	?	383,705	13.41	20.59	167.55
大正二年末日	男女計	?	?	?	246,622	?	431,160	14.30	22.56	174.81
大正三年末日	男女計	?	?	?	262,868	?	463,177	14.98	23.69	176.20
大正四年末日	男女計	?	?	?	323,669	?	570,853	18.13	28.11	176.37
大正五年末日	男女計	?	?	?	337,200	?	565,294	18.62	27.84	167.64
大正六年末日	男女計	?	?	?	367,867	?	621,284	19.97	29.82	168.89

(自明治三十七年至昭和八年)

出 入

	體性	出 入						
		在朝鮮	在臺灣	在樺太	在關東洲	在南洋	在外國	其 他
大正七年末日	男女計	9,739	3,141	91	2,355	?	17,414	26,954
	男女計	8,287	2,273	48	1,679	?	9,963	8,531
大正八年末日	男女計	10,046	3,235	135	2,341	?	17,266	22,308
	男女計	8,328	2,352	70	1,646	?	10,053	7,128
大正九年末日	男女計	11,258	3,550	170	2,642	?	17,340	22,197
	男女計	9,130	2,610	94	1,910	?	10,240	6,351
大正十年末日	男女計	11,531	3,513	155	2,731	?	17,225	21,421
	男女計	9,299	2,640	85	1,940	?	10,432	5,809
大正十一年末日	男女計	12,542	3,667	147	2,841	?	17,006	19,400
	男女計	10,148	2,784	92	2,001	?	10,532	6,342
大正十二年末日	男女計	12,866	3,763	188	2,764	262	17,160	20,009
	男女計	10,481	2,785	112	1,997	123	10,995	7,004
大正十三年末日	男女計	13,259	3,777	191	2,838	355	17,517	20,032
	男女計	10,833	2,865	116	2,061	216	11,421	6,526
大正十四年末日	男女計	14,111	4,041	214	2,940	262	18,036	19,970
	男女計	11,531	3,032	140	2,187	171	12,158	8,229
昭和元年末日	男女計	14,112	4,134	263	3,097	315	18,517	20,003
	男女計	11,642	3,238	162	2,272	218	12,773	9,201
昭和二年末日	男女計	14,738	4,361	296	3,193	291	18,646	21,666
	男女計	12,016	3,486	183	2,425	189	13,230	9,651
昭和三年末日	男女計	15,404	4,522	350	3,461	361	19,212	23,200
	男女計	12,586	3,625	229	2,751	229	13,710	9,065
昭和四年末日	男女計	15,660	4,809	344	3,647	398	19,905	22,868
	男女計	13,024	3,848	216	2,946	252	14,345	9,412
昭和五年末日	男女計	15,973	4,892	321	3,700	414	18,934	20,894
	男女計	13,793	4,032	282	3,104	330	14,931	14,291
昭和六年末日	男女計	16,941	5,278	364	4,054	508	21,022	26,994
	男女計	14,403	4,302	247	3,259	342	15,494	12,653
昭和七年末日	男女計	17,346	5,574	406	4,206	549	22,128	25,880
	男女計	14,347	4,510	279	3,227	362	16,656	12,125
昭和八年末日	男女計	17,745	5,779	406	4,678	649	23,644	26,422
	男女計	14,541	4,763	281	3,441	488	17,593	12,252

人 口 (續)

部			入				本籍人口	現住人口	他田人口
他市町村へ	他道府縣へ	合 計	他市町村ヨリ	他道府縣ヨリ	他道府縣外ヨリ	合 計	百中 他田人口	百中 人口	百中 付 人口
148,643	48,541	256,880	174,010	205,430	2,951	382,391	26.71	24.70	148.86
138,533	40,669	209,983	160,182	170,231	732	331,145	22.88	20.20	157.70
287,176	89,210	466,863	334,192	375,661	3,683	713,536	25.23	22.26	154.93
151,441	47,402	254,175	198,213	218,282	3,157	419,652	26.90	27.81	156.99
139,644	39,140	208,371	174,915	182,918	820	358,653	22.39	33.28	172.77
291,085	86,542	462,546	373,128	401,200	3,977	778,305	24.07	35.42	168.76
156,969	50,359	264,505	198,150	225,919	3,112	427,181	27.63	38.14	161.50
143,265	41,808	215,416	179,692	185,165	894	365,751	22.88	33.50	169.78
300,254	92,167	479,921	377,842	411,084	4,006	792,932	25.27	35.67	165.22
161,257	51,849	269,682	192,983	226,882	3,340	423,205	27.71	37.56	156.93
148,757	43,060	222,072	177,023	189,306	964	367,293	23.20	33.32	195.39
310,014	94,909	491,754	370,006	416,188	4,304	790,498	25.48	35.46	160.75
164,128	55,153	274,884	191,099	229,373	6,168	426,640	27.71	37.31	155.22
150,979	46,048	228,926	175,869	192,370	1,381	359,620	23.49	33.15	161.40
315,107	101,201	503,810	366,968	421,743	7,549	796,260	25.62	35.26	158.05
166,548	57,497	281,057	190,134	235,880	9,281	435,295	27.88	37.54	155.22
154,477	47,766	235,740	175,389	193,799	2,460	371,648	23.85	33.05	161.40
321,025	105,263	516,797	365,523	429,679	11,741	806,943	25.29	35.29	158.05
169,147	60,411	287,527	194,222	235,770	10,465	440,457	28.07	37.42	154.88
157,687	50,084	241,809	180,115	199,218	3,115	382,448	24.17	33.52	157.65
326,834	110,495	529,336	374,337	434,988	13,580	822,905	26.15	35.50	156.14
182,555	66,291	304,420	208,691	237,730	9,736	456,257	30.06	38.90	147.96
171,061	56,612	265,121	197,909	209,459	2,710	410,078	26.34	35.61	154.96
353,616	122,903	573,541	406,800	447,189	12,446	866,335	28.22	37.26	151.07
183,320	69,876	313,637	211,061	240,969	11,227	463,257	30.19	38.98	147.71
172,359	59,719	271,584	198,817	212,652	3,652	415,121	26.68	35.74	152.85
355,679	129,595	585,221	409,878	453,621	14,879	878,378	28.45	37.38	150.09
181,064	78,863	323,138	206,184	247,359	16,057	469,600	30.56	39.01	145.32
169,751	67,156	278,087	196,717	223,210	9,052	428,979	26.83	36.12	154.26
350,815	146,019	601,225	402,901	470,569	25,109	898,579	28.71	37.57	149.46
185,527	81,294	332,331	212,864	265,997	15,430	494,291	30.98	40.03	148.73
171,687	72,015	285,897	198,650	233,943	8,104	440,697	27.15	39.45	154.14
356,214	153,309	618,228	411,514	499,940	23,534	934,888	29.08	38.28	151.24
185,754	84,120	337,505	218,370	268,241	15,252	501,863	30.89	39.93	148.69
174,701	73,967	292,711	204,750	238,338	7,112	450,200	27.38	37.28	153.80
360,455	158,087	630,216	423,120	506,579	22,364	952,063	29.16	38.34	151.06
184,918	62,055	342,101	223,076	278,493	16,878	518,447	31.04	34.75	151.54
177,153	75,950	303,916	207,462	248,183	8,790	464,435	28.06	37.28	152.81
362,071	168,005	646,017	430,538	626,676	25,668	982,882	29.63	38.99	152.14
194,416	92,638	362,215	226,019	270,243	16,956	521,107	32.27	40.68	143.89
183,715	82,752	316,067	212,621	249,638	35,038	468,481	28.64	37.31	148.22
378,131	175,390	687,223	438,640	629,881	51,994	989,588	30.47	39.01	145.91
198,406	94,947	369,442	227,415	283,942	16,012	527,369	32.43	40.67	140.04
190,333	85,694	327,533	214,993	257,055	8,761	480,809	29.03	37.72	146.80
388,739	180,641	696,975	442,408	540,997	24,173	1,008,178	30.78	39.16	144.65
202,465	98,808	380,596	238,051	302,810	18,961	559,822	32.85	41.85	147.09
194,269	90,589	338,217	220,625	272,496	10,533	503,754	29.71	38.68	148.94
396,734	189,397	718,813	458,676	575,306	29,594	1,063,576	31.29	40.26	147.96

出 入

人 口 (續)

性 別	出 入						
	在朝鮮	在臺灣	在樺太	在關東洲	在南洋	在外國	其 他
福 岡 市	男女計 1,783 1,232 3,015	436 324 760	26 17 43	359 263 622	18 13 31	449 326 775	4,614 3,171 7,785
若 松 市	男女計 195 168 363	63 55 118	10 9 19	45 33 78	9 15 24	68 48 116	125 — 125
八 幡 市	男女計 111 57 168	23 20 43	8 6 14	45 26 71	8 6 14	210 150 360	319 27 346
戶 畑 市	男女計 77 65 142	20 21 41	4 2 6	9 7 16	4 5 9	65 60 125	103 — 103
直 方 市	男女計 110 85 195	25 23 48	3 — 3	60 32 92	7 3 10	80 63 122	373 63 436
飯 塚 市	男女計 11 6 17	5 3 8	— — —	— — —	— — —	28 21 49	82 — 82
久 留 米 市	男女計 415 325 740	162 147 309	20 5 25	102 62 164	4 2 6	517 266 783	520 143 663
太 車 田 市	男女計 78 72 150	31 21 52	4 — 4	132 45 177	12 9 21	177 116 293	266 4 270
小 倉 市	男女計 65 59 124	42 24 66	7 4 11	92 58 150	14 16 30	136 86 222	3,959 2,716 6,675
門 司 市	男女計 239 136 375	79 68 147	20 8 28	77 78 155	8 5 13	28 19 47	571 191 762
市 部 計	男女計 3,084 2,205 5,289	886 706 1,592	102 51 153	921 604 1,525	84 74 158	1,758 1,134 2,892	10,932 6,315 17,247
粕 屋 郡	男女計 372 304 676	160 147 307	1 — 1	110 88 198	12 12 24	730 526 1,256	479 73 552
宗 像 郡	男女計 712 634 1,346	159 112 271	11 10 21	159 111 270	31 16 47	403 290 693	624 149 773
遠 賀 郡	男女計 531 487 1,018	159 144 303	19 19 38	146 117 263	9 3 12	298 205 503	1,023 789 1,812
鞍 手 郡	男女計 255 244 509	81 58 139	15 5 20	86 62 148	11 12 23	295 226 521	727 362 1,089
姪 子 郡	男女計 463 388 851	166 135 301	21 18 39	106 89 195	28 22 50	1,335 1,030 2,365	853 334 1,187
朝 倉 郡	男女計 1,472 1,301 2,773	500 410 910	26 22 48	503 367 870	12 6 18	1,732 1,280 3,012	1,098 405 1,503

部 別	入				本籍人口 百中 他田人口	現住人口 百中 入人口	他田人口 百中 付人口
	他市町村へ	他道府縣へ	合 計	合 計			
福 岡 市	6,047 6,010 12,057	9,448 8,407 17,855	23,180 19,763 42,943	30,688 28,566 59,254	492 307 799	71,127 67,480 138,607	25,733 21,800 47,533
若 松 市	2,824 2,406 5,230	2,586 2,359 4,945	5,925 5,093 11,018	10,093 7,551 17,646	631 122 753	22,141 18,540 40,681	28,722 27,122 55,844
八 幡 市	2,896 2,646 5,542	2,568 2,345 4,913	6,188 5,283 11,471	29,763 28,234 57,997	2,308 811 3,119	70,550 61,797 132,347	18,200 15,833 34,033
戶 畑 市	1,188 1,167 2,355	631 609 1,240	2,101 1,936 4,037	6,205 6,279 12,484	283 224 507	24,900 23,620 48,520	24,455 23,547 47,992
直 方 市	3,535 3,398 6,933	1,473 1,213 2,686	5,666 4,859 10,525	5,006 4,352 9,358	43 18 61	9,466 8,453 17,919	32,799 28,666 61,465
飯 塚 市	1,532 853 2,385	1,021 569 1,590	2,679 1,452 4,131	7,198 6,268 13,466	591 593 1,184	11,818 10,448 22,266	22,022 12,933 34,955
久 留 米 市	4,541 4,174 8,715	3,747 3,092 6,839	10,028 8,216 18,244	11,452 12,620 24,072	248 117 365	22,348 23,645 45,993	30,144 24,433 54,577
太 車 田 市	3,070 2,950 6,020	3,777 3,181 6,958	7,547 6,398 13,945	8,342 8,024 16,366	66 50 116	22,474 21,774 44,248	22,344 18,833 41,177
小 倉 市	2,884 3,220 6,104	2,984 3,290 6,274	10,183 9,473 19,656	12,933 12,068 25,001	631 431 1,062	36,460 32,560 69,020	37,188 34,677 71,865
門 司 市	2,901 2,433 5,334	1,775 1,636 3,411	5,698 4,574 10,272	6,570 6,838 13,408	1,361 816 2,177	37,959 32,495 70,454	20,655 16,697 37,352
市 部 計	31,418 29,257 60,675	30,010 26,701 56,711	79,195 67,047 146,242	128,252 120,800 249,052	6,654 3,489 10,143	329,243 300,812 630,055	25,988 22,233 48,221
粕 屋 郡	7,110 6,780 13,890	2,415 2,272 4,687	11,389 10,202 21,591	13,145 11,739 24,884	657 375 1,032	26,593 23,281 49,874	28,072 25,200 53,272
宗 像 郡	9,842 9,576 19,418	2,197 2,171 4,368	14,138 13,069 27,207	1,952 1,831 3,783	892 914 1,806	3,119 2,924 6,043	43,377 40,644 84,021
遠 賀 郡	6,166 5,907 12,073	3,062 2,863 5,925	11,413 10,534 21,947	8,801 7,500 16,301	506 318 824	19,796 17,099 36,895	32,711 30,911 63,622
鞍 手 郡	7,777 7,595 15,372	2,947 2,723 5,670	12,204 11,287 23,491	8,221 6,024 14,245	1,580 902 2,482	22,101 18,819 40,920	33,844 31,922 65,766
姪 子 郡	10,554 9,758 20,312	3,868 3,781 7,649	17,394 15,555 32,949	25,597 21,388 46,985	4,833 2,730 7,563	63,326 51,703 115,029	31,233 30,211 61,444
朝 倉 郡	13,213 13,608 26,821	3,929 3,829 7,758	22,490 21,228 43,718	2,900 3,174 6,074	364 192 556	4,161 4,416 8,577	36,977 35,101 72,078

出 入 人 口 (續)

郡	性	出						
		在朝鮮	在臺灣	在樺太	在關東洲	在南洋	在外國	其 他
筑 紫 郡	男	367	344	12	167	62	487	507
	女	313	319	8	141	59	384	214
	計	680	663	20	308	121	871	821
早 良 郡	男	140	54	3	21	2	211	117
	女	103	50	1	17	1	133	3
	計	243	104	4	38	3	344	120
糸 島 郡	男	727	217	7	254	20	1,321	930
	女	592	183	9	185	14	836	380
	計	1,319	400	16	439	34	2,157	1,310
浮 羽 郡	男	895	241	3	190	18	3,431	699
	女	729	181	5	141	13	2,970	176
	計	1,624	422	8	331	31	6,401	875
三 井 郡	男	2,132	416	8	226	75	3,724	1,106
	女	1,971	337	7	178	54	2,958	415
	計	4,103	753	15	404	129	6,682	1,521
三 湊 郡	男	1,117	384	18	279	20	784	1,072
	女	923	316	8	167	9	546	280
	計	2,040	700	26	446	29	1,330	1,352
八 女 郡	男	1,214	569	32	412	138	2,315	1,492
	女	924	458	19	371	99	1,858	692
	計	2,138	1,027	51	783	237	4,173	2,184
山 門 郡	男	931	267	22	202	46	364	960
	女	753	234	8	149	24	268	327
	計	1,684	501	30	351	70	632	1,287
三 池 郡	男	322	137	23	230	4	296	559
	女	239	114	10	137	4	200	230
	計	561	251	33	367	8	496	789
企 救 郡	男	407	122	1	14	10	278	260
	女	237	123	1	12	7	245	6
	計	644	245	2	26	17	523	266
田 川 郡	男	807	320	47	210	49	594	1,112
	女	613	251	41	161	42	445	426
	計	1,420	571	88	371	91	1,039	1,538
京 都 郡	男	580	263	13	238	5	1,204	927
	女	510	229	16	215	5	806	460
	計	1,090	492	29	453	10	2,013	1,387
築 上 郡	男	1,207	334	22	199	13	2,084	845
	女	1,071	256	23	129	12	1,250	216
	計	2,278	590	45	328	25	3,334	1,061
■ 部 計	男	14,661	4,893	304	3,757	565	21,886	15,490
	女	12,336	4,057	230	2,837	414	16,459	5,937
	計	26,997	8,950	534	6,594	979	38,345	21,427
合 計	男	17,745	5,779	406	4,678	649	23,644	26,122
	女	14,541	4,763	281	3,441	488	17,593	12,252
	計	32,286	10,542	687	8,119	1,137	41,237	38,374

部	入				本籍人口 中 他市町村 人口	現住人口 中 人口	他市町村 人口
	他市町村 人口	他道府縣 人口	合 計	合 計			
他市町村 人口	5,803	1,793	9,642	3,634	31.84	23.02	64.01
	5,590	1,693	8,721	3,091	29.42	23.18	72.41
	11,393	3,486	18,363	7,525	30.64	23.10	68.00
他道府縣 人口	1,279	838	2,665	433	23.98	7.16	24.43
	1,400	750	2,458	394	22.09	6.19	23.27
	2,679	1,588	5,123	817	23.04	6.67	23.87
合 計	6,541	2,559	12,576	1,885	30.92	9.05	22.23
	6,583	2,508	11,290	1,754	28.17	8.07	22.37
	13,124	5,067	23,866	3,639	29.55	8.55	22.30
他市町村 人口	7,821	3,281	16,579	2,347	39.92	12.04	20.60
	7,617	3,186	15,018	2,814	35.88	13.18	27.11
	15,438	6,467	31,597	5,161	37.90	12.63	23.70
他道府縣 人口	10,953	3,920	22,560	2,598	41.75	10.16	15.78
	10,455	3,554	19,929	2,211	37.39	8.20	14.96
	21,408	7,474	42,489	4,809	39.58	9.16	15.40
合 計	13,164	6,892	23,730	3,548	34.02	12.04	26.53
	12,379	6,230	20,858	3,779	30.75	11.48	29.21
	25,543	13,122	44,588	7,327	32.41	11.76	27.78
他市町村 人口	15,133	6,453	27,758	5,179	33.07	11.73	26.88
	14,766	6,145	25,332	5,350	30.33	11.29	29.24
	29,899	12,598	53,090	10,529	31.70	11.50	28.00
他道府縣 人口	13,666	4,476	20,934	2,802	36.51	10.08	19.50
	12,993	4,072	18,820	2,851	33.40	9.46	20.84
	26,659	8,548	39,762	5,653	34.97	9.77	20.13
合 計	5,744	3,017	10,352	2,903	35.21	28.54	70.35
	6,205	2,861	10,000	2,816	34.12	25.65	66.61
	11,949	5,878	20,332	5,719	35.15	27.09	68.51
他市町村 人口	4,637	1,752	7,481	1,521	30.98	20.01	55.82
	4,025	1,207	5,863	1,340	25.98	16.33	55.60
	8,662	2,959	13,344	2,861	28.55	18.21	55.73
他道府縣 人口	10,968	6,513	20,620	16,476	33.90	46.69	170.73
	10,325	5,876	18,180	15,286	30.97	43.22	169.63
	21,293	12,389	38,800	31,762	32.46	45.00	170.21
合 計	11,565	4,100	18,895	3,884	42.06	20.78	36.13
	10,957	4,030	17,231	3,846	38.87	19.29	37.59
	22,522	8,130	36,126	7,730	40.48	20.03	36.83
他市町村 人口	9,111	4,786	18,601	1,973	40.57	11.56	19.21
	8,493	4,137	15,587	1,847	35.31	11.13	22.94
	17,604	8,923	34,188	3,820	37.99	11.36	20.91
他道府縣 人口	171,047	68,798	301,401	109,799	35.31	29.46	76.51
	165,012	63,888	271,170	99,825	32.40	26.40	74.84
	336,059	132,686	572,571	209,624	33.87	27.94	75.71
合 計	202,465	98,808	380,596	238,051	32.85	41.85	147.09
	194,269	90,589	338,217	220,625	29.71	38.68	148.94
	396,734	189,397	718,813	458,676	31.29	40.26	147.96

第五〇

職業別

	農業					水産業				
	専業	兼主たる業務	従たる業務	計	合計	専業	兼主たる業務	従たる業務	計	合計
昭和四年末	92,803	37,992	33,542	71,534	164,337	4,428	2,935	4,680	7,615	12,043
昭和五年末	93,116	37,851	32,944	70,805	163,921	4,361	3,109	5,163	8,272	12,633
昭和六年末	92,071	38,273	34,574	72,847	164,918	5,153	4,212	5,077	8,209	13,442
昭和七年末	92,478	38,340	33,533	71,873	164,351	5,205	3,470	5,353	8,823	14,028
昭和八年末	92,317	37,701	31,978	69,679	161,996	5,413	3,499	5,062	8,561	13,974

全

戸数

職業	農業				工業				商業						
	専業	兼主たる業務	従たる業務	計	合計	専業	兼主たる業務	従たる業務	計	合計	専業	兼主たる業務	従たる業務	計	合計
昭和四年末	57,589	9,582	11,661	21,243	78,834	53,109	21,615	30,081	51,691	104,805	58,768	26,400	36,690	63,900	121,058
昭和五年末	53,209	8,623	11,122	19,745	72,954	55,425	22,646	31,242	53,888	109,313	60,677	28,527	37,914	66,441	127,118
昭和六年末	49,341	8,130	10,110	18,240	67,581	56,198	23,217	31,866	55,083	111,281	62,426	29,307	38,851	68,158	130,584
昭和七年末	47,752	7,483	9,085	16,568	64,320	56,121	24,541	32,954	57,495	113,616	62,337	30,611	38,607	69,218	131,555
昭和八年末	53,491	7,834	9,727	17,561	71,052	57,370	25,904	33,935	59,839	117,209	62,401	30,669	38,460	69,129	131,530

管

市

町

村

別

(昭和八年末現在)

市	町	村	計
福若市	岡松市	市	2,088
八戸市	幡豆市	市	675
直方市	市	464	
飯久小門市	市	103	
留米市	市	1,115	
塚田市	市	242	
倉司市	市	521	
市	市	316	
市	市	368	
市	市	580	
計	計	計	6,472

専業	兼主たる業務	従たる業務	計	合計	専業	兼主たる業務	従たる業務	計	合計	専業	兼主たる業務	従たる業務	計	合計
1,468	328	397	725	2,193	7,315	4,778	4,864	9,642	16,957	7,804	5,084	5,164	10,248	18,052
162	26	12	38	200	2,032	513	1,115	1,628	3,650	2,569	973	1,923	2,896	5,565
16	9	23	32	48	14,420	3,486	3,680	7,166	21,586	3,979	2,976	2,831	5,807	11,786
40	4	8	12	52	2,771	1,429	1,673	3,102	5,873	1,568	1,002	1,140	2,142	3,710
122	44	71	115	237	220	221	265	486	706	1,858	1,038	1,344	2,382	4,240
1,663	133	142	275	1,938	748	262	275	537	1,285	2,169	506	376	882	3,051
2,375	1,342	1,306	2,468	5,023	3,918	950	820	1,770	5,688	3,378	1,278	538	1,816	5,194
21	58	38	96	117	3,220	2,663	3,135	5,798	9,018	2,027	2,077	2,578	4,655	6,682
142	48	86	134	276	3,636	1,725	1,785	3,510	7,146	3,713	1,925	2,213	4,138	7,851
計	計	計	計	計	計	計	計	計	計	計	計	計	計	計
6,009	1,992	2,083	4,075	10,084	42,068	16,910	19,960	36,870	78,938	34,620	17,994	20,804	38,798	73,718

槽

屋

郡

町	村	計
箱大席	町	203
勢志	村	253
志	村	288
志	村	145
志	村	252
和立	村	172
立	村	187
志	村	152
須	村	119
須	村	228
小仲	村	308
青	村	160
新	村	241
多	村	199
多	村	370
香	村	154
宇	村	168
久	村	93
山	村	101
計	計	3,793

専業	兼主たる業務	従たる業務	計	合計	専業	兼主たる業務	従たる業務	計	合計	専業	兼主たる業務	従たる業務	計	合計
1	—	—	—	1	187	199	215	414	601	398	283	296	579	977
106	10	18	28	134	33	29	24	53	86	37	25	19	44	81
—	—	—	—	—	30	39	51	90	120	78	66	60	126	204
616	32	54	86	702	46	15	32	47	93	87	30	65	95	182
2,063	397	329	726	2,789	51	42	54	96	147	275	210	189	399	674
—	—	—	—	—	52	25	27	52	104	42	26	20	46	88
—	—	—	—	—	5	13	17	30	35	7	1	5	6	13
24	4	2	6	30	74	23	19	42	116	112	36	68	104	216
—	—	—	—	—	35	13	4	17	52	102	12	101	113	215
699	305	398	703	1,402	67	82	93	175	242	142	52	64	116	258
—	—	—	—	—	3	6	8	14	17	6	4	5	9	15
—	—	—	—	—	63	23	21	44	107	67	9	26	35	102
20	23	19	42	62	20	8	5	13	33	21	5	32	37	58
—	—	—	—	—	35	5	27	32	67	57	10	32	42	99
—	—	—	—	—	86	68	67	135	221	48	21	47	68	116
—	—	—	—	—	—	—	—	—	—	—	—	—	—	—
—	—	—	—	—	35	39	29	68	103	49	31	30	61	110
1,271	279	293	572	1,843	103	48	75	123	226	324	137	163	300	624
126	30	128	158	284	8	13	19	32	40	23	9	11	20	43
—	—	—	—	—	8	6	27	33	41	10	9	49	58	68
計	計	計	計	計	計	計	計	計	計	計	計	計	計	計
4,926	1,084	1,243	2,327	7,253	941	696	814	1,510	2,451	1,885	976	1,282	2,258	4,143

職業別

Table showing employment statistics by profession (職業別) for various years (昭和四年末 to 昭和八年末). Columns include categories like 交通業, 公務自由業, and 家事使用人, with sub-columns for 専業, 主たる業務, 従たる業務, and 合計.

全

Table showing employment statistics by city (市) and town (町). Columns include city names like 福若八戸市 and 飯久大市, with sub-columns for 専業, 主たる業務, 従たる業務, and 合計.

村

Table showing employment statistics by village (村). Columns include village names like 箱大蔵村 and 和立笹志村, with sub-columns for 専業, 主たる業務, 従たる業務, and 合計.

戸数 (概)

Table showing household counts (戸数) by profession (職業別) for various years. Columns include categories like 其他有業者 and 無業者, with sub-columns for 専業, 主たる業務, 従たる業務, and 合計.

管

Table showing household counts by region (郡). Columns include region names like 福若八戸市 and 飯久大市, with sub-columns for 専業, 主たる業務, 従たる業務, and 合計.

(昭和八年末現在)

Table showing household counts by village (村). Columns include village names like 箱大蔵村 and 和立笹志村, with sub-columns for 専業, 主たる業務, 従たる業務, and 合計.

職 業 別

戸 数 (續)

専 業	兼 業			合 計	専 業	兼 業			合 計
	主 業 務	従 業 務	計			主 業 務	従 業 務	計	

専 業	兼 業			合 計	専 業	兼 業			合 計	専 業	兼 業			合 計
	主 業 務	従 業 務	計			主 業 務	従 業 務	計			主 業 務	従 業 務	計	

宗 像

吉 赤 河 南 東	184	53	39	92	276																				
武 間 東 郷 郷	307	77	86	163	470																				
村 町 村 村 町	247	37	25	62	309																				
	453	39	57	96	549																				
	232	66	68	134	366																				
計	3,250	668	697	1,365	4,615	452	268	123	391	843	241	3	2	5	246	389	232	311	543	932	744	282	483	765	1,509

遠 賀

岡 遠 水 中 香	504	243	262	505	1,009	26	90	130	220	246	253	81	170	251	504	36	30	95	125	161	75	21	219	240	315
重 賀 卷 間 月	578	92	90	162	760	7	5	12	17	24		5	8	13	13	39	15	12	27	66	50	28	50	78	128
村 村 村 村 町 町	203	91	68	159	362	1	2	2	4	5	1,441	62	26	88	1,529	63	17	24	41	104	50	15	11	26	76
	232	270	157	427	659						2,689	116	238	354	3,043	205	59	36	95	300	571	135	33	168	739
	271	139	160	299	570						1,859	436	525	961	2,820	113	44	53	97	210	247	228	129	357	604
計	2,457	1,112	1,181	2,293	4,750	171	192	283	475	646	6,271	703	967	1,670	7,941	898	326	327	653	1,551	1,511	520	562	1,082	2,593

鞍 手

宮 小 植 木 屋 小 植 木 屋 小 植 木 屋	572	458	468	926	1,498						3,522	298	312	610	4,132	63	35	37	72	135	723	354	358	712	1,435
田 竹 木 屋 瀬	203	221	253	474	677						941	271	292	563	1,504	91	52	31	83	174	238	162	132	294	532
町 町 町 町 村 村 村 村	107	50	55	105	212						19	3	18	21	40	74	27	26	53	127	144	37	24	61	205
	102	87	127	214	316						742	44	131	175	917	65	34	32	66	131	172	98	105	203	375
	155	110	102	212	367			5	5	5	1,272	85	117	202	1,474	67	32	20	52	119	188	61	29	90	278
計	2,849	1,595	1,367	2,962	5,811	1		10	10	11	7,644	892	1,114	2,006	9,659	421	256	278	534	955	1,710	925	937	1,912	3,622

郡

計	241	3	2	5	246	389	232	311	543	932	744	282	483	765	1,509										

郡

計	6,271	703	967	1,670	7,941	898	326	327	653	1,551	1,511	520	562	1,082	2,593										

郡

計	7,644	892	1,114	2,006	9,659	421	256	278	534	955	1,710	925	937	1,912	3,622										

職 業 別

	交 通 業					公 務 自 由 業					家 事 使 用 人				
	専 業	兼 業		計	合 計	専 業	兼 業		計	合 計	専 業	兼 業		計	合 計
		主 業	従 業				主 業	従 業				主 業	従 業		
宗 像															
吉 赤 河 南 東	1	—	—	—	1	5	8	14	22	27	—	—	—	—	—
武 岡 東 郷 郷	24	5	12	17	41	23	12	18	30	53	13	3	—	16	
村 町 村 町	1	—	1	1	3	6	14	11	25	31	—	2	2	2	
神 上 瀬 津 藤	2	6	7	13	15	13	9	16	25	38	—	—	—	—	
西 間 郷 村 町	—	2	—	2	2	8	3	26	29	37	—	—	—	—	
浦 村 村 町 村	39	10	8	18	57	45	10	7	17	62	22	11	14	25	
計	18	11	38	49	67	47	12	25	37	84	—	—	20	20	
田 池 神 大	1	—	9	9	10	19	1	10	11	30	—	—	1	1	
島 野 村 村 町 村	2	2	3	5	7	10	7	25	32	42	—	—	—	—	
淡 島 村 村 町 村	5	3	—	3	8	12	10	22	32	44	—	—	—	—	
計	4	—	—	—	4	16	1	—	1	17	—	—	1	1	
遠 賀															
岡 遠 水 中 香	9	24	105	129	138	23	17	50	67	90	3	14	30	44	
垣 賀 巻 間 月	13	10	15	25	38	35	22	46	68	103	10	7	8	15	
村 村 村 町 町	6	4	3	7	13	28	27	30	57	85	10	10	2	2	
上 折 芦	75	23	35	58	133	114	78	129	207	321	—	—	—	—	
役 村 村 町	10	7	6	13	23	87	30	27	57	144	—	—	—	—	
計	—	—	—	—	—	15	38	25	63	78	—	—	—	—	
津 尾 屋 村 村 町	232	40	15	55	287	224	28	17	45	269	2	—	—	2	
計	116	33	30	63	179	83	28	52	80	163	—	—	5	5	
鞍 手															
宮 小 植 木 屋 瀬	10	8	7	15	25	68	24	28	52	120	27	16	19	35	
田 竹 木 ノ 村 村 町	20	31	57	88	108	40	21	29	50	90	7	15	32	47	
宮 小 植 木 屋 瀬	53	24	36	60	113	40	6	14	20	60	14	7	11	18	
計	10	19	29	48	58	39	32	16	48	87	11	9	3	12	
西 笠 山 古 中	15	9	4	13	28	34	11	13	24	58	—	3	5	8	
川 松 口 月 村 村 村 村	33	18	57	75	108	17	22	22	44	61	—	—	36	36	
計	1	2	1	3	4	7	7	19	26	33	—	—	3	3	
岩 吉 宮 川 村 村	1	12	15	27	28	4	7	8	15	19	14	18	24	42	
計	4	4	16	20	24	13	5	6	11	24	9	3	12	15	
宮 川 村 村	—	—	—	—	—	3	4	6	10	13	—	—	—	—	
計	6	4	5	9	15	12	8	17	25	37	12	7	15	22	
計	5	9	44	53	58	11	8	11	19	30	—	—	—	34	

戸 数 (横)

専 業	其 他 有 業 者					無 兼 業 計					兼 業 計				
	専 業	兼 業		計	合 計	専 業	兼 業		計	合 計	専 業	兼 業		計	合 計
		主 業	従 業				主 業	従 業				主 業	従 業		
3	3	2	5	8	2	—	—	—	2	208	92	103	195	403	
24	17	18	35	59	6	4	—	—	6	541	173	199	372	913	
3	2	1	3	6	4	8	12	16	288	68	69	137	425		
2	7	—	7	9	3	5	13	18	491	107	171	278	769		
14	4	10	14	28	—	—	—	—	429	159	213	372	801		
2	—	—	—	2	—	—	—	—	—	—	—	—	—	—	
2	—	—	—	2	—	—	—	—	—	—	—	—	—	—	
15	15	12	27	42	21	6	5	11	32	558	156	218	374	932	
19	13	25	38	57	50	2	—	2	52	768	332	405	737	1,505	
22	8	9	17	39	21	—	—	—	21	326	85	88	173	499	
13	14	8	22	35	10	—	—	—	10	217	101	102	203	420	
—	15	15	30	30	2	—	—	—	2	438	77	82	159	597	
—	23	47	70	70	2	—	—	—	2	319	201	247	448	767	
2	—	—	—	2	18	—	—	—	18	291	63	63	126	417	
15	—	—	—	15	—	—	—	—	—	196	87	103	190	386	
136	121	147	268	404	142	17	26	43	185	5,798	1,784	2,153	3,937	9,735	
9	6	65	71	80	3	—	—	—	4	941	527	1,126	1,653	2,594	
22	3	20	23	45	10	1	—	1	11	764	187	262	449	1,213	
45	9	63	72	117	10	—	—	—	10	1,857	227	229	456	2,313	
213	49	147	196	409	46	—	—	—	46	4,145	730	775	1,505	5,650	
110	45	33	78	188	86	—	—	—	86	2,783	929	933	1,862	4,645	
16	22	29	51	67	2	—	—	—	2	368	223	227	450	818	
186	14	47	61	247	113	—	—	—	126	1,657	298	343	641	2,298	
14	—	—	—	14	80	—	—	—	80	353	312	472	784	1,637	
615	148	404	552	1,167	350	2	13	15	365	13,368	3,433	4,367	7,800	21,168	
32	20	20	40	72	25	—	—	—	25	5,042	1,213	1,249	2,462	7,504	
128	27	78	105	233	16	—	—	—	16	1,684	300	904	1,704	3,388	
20	—	—	—	20	11	—	—	—	11	482	154	184	338	820	
28	10	20	30	58	37	—	—	—	37	1,206	333	463	796	2,002	
69	27	91	118	187	6	—	—	—	6	1,806	338	386	724	2,530	
—	20	40	60	60	19	—	—	—	19	1,215	554	592	1,146	2,361	
22	12	13	25	47	18	—	—	—	18	604	107	116	223	827	
5	8	39	47	52	9	—	—	—	9	184	131	210	341	525	
—	1	8	9	9	4	—	—	—	4	296	104	126	230	526	
4	2	4	6	10	3	—	—	—	3	263	57	60	117	380	
6	4	7	11	17	22	—	—	—	59	417	232	254	486	903	
—	—	—	—	—	1	—	—	—	1	443	167	179	346	789	
314	131	320	451	765	163	18	27	45	208	13,642	4,190	4,723	8,913	22,555	

職 業 別

戸 数 (概)

専 業	農 業			合 計	専 業	水 産 業			合 計
	主 務	従 務	計			主 務	従 務	計	

専 業	工 業			合 計	専 業	商 業			合 計
	主 務	従 務	計			主 務	従 務	計	

嘉 穂				
村	専 業	主 務	従 務	合 計
稚千足宮山	410	120	130	250
井手白野田	438	48	30	78
村	146	52	30	82
村	234	56	26	82
村	169	59	66	125
計	4,638	2,023	1,635	3,658

郡									
専 業	主 務	従 務	計	合 計	専 業	主 務	従 務	計	合 計
130	50	60	110	240	171	20	29	49	66
—	—	—	—	—	10	6	11	17	27
—	3	13	16	16	2	13	24	26	4
3	—	1	1	4	13	7	27	34	47
2,882	239	304	543	3,425	93	37	43	80	173
701	81	121	202	903	115	31	23	54	169
2,676	317	473	790	3,466	20	2	3	25	369
2,494	53	103	156	2,650	76	35	38	73	149
237	39	59	93	335	46	16	6	22	68
2,082	425	753	1,178	3,260	98	170	199	369	467
811	83	76	159	970	238	50	59	109	347
715	153	220	373	1,088	39	22	26	48	87
3,433	105	135	240	3,673	467	99	112	211	678
5	30	25	55	60	8	4	14	18	26
378	42	42	84	462	42	15	16	31	73
1,734	87	144	231	1,965	71	24	11	35	106
—	—	—	—	—	3	2	5	7	10
18,281	1,707	2,529	4,236	22,517	1,358	553	633	1,186	2,544

朝 倉				
村	専 業	主 務	従 務	合 計
小寶松	200	52	29	71
石原	254	99	117	216
村	110	164	93	257
村	200	126	55	181
村	168	225	110	335
計	7,141	2,312	1,383	3,695

郡									
専 業	主 務	従 務	計	合 計	専 業	主 務	従 務	計	合 計
4	2	8	10	14	10	3	30	33	43
11	37	45	82	93	3	6	9	15	18
2	1	—	1	3	4	20	74	94	108
—	—	—	—	—	38	20	20	58	142
—	—	—	—	—	2	50	173	223	225
—	—	—	—	—	—	—	—	—	—
—	—	—	—	—	9	14	18	32	41
—	—	—	—	—	3	25	82	107	110
—	—	—	—	—	3	6	13	19	22
—	—	—	—	—	18	17	150	167	185
—	—	—	—	—	40	15	88	103	143
—	—	—	—	—	—	—	—	—	—
—	—	—	—	—	20	30	44	74	94
—	—	—	—	—	22	11	12	23	45
—	—	—	—	—	12	19	15	34	46
—	—	—	—	—	14	24	37	61	75
—	—	—	—	—	20	29	41	70	90
—	—	—	—	—	—	—	—	—	—
—	—	—	—	—	12	5	29	34	45
—	—	—	—	—	33	35	102	137	170
—	—	—	—	—	17	15	18	33	50
—	—	—	—	—	246	99	82	181	427
—	—	—	—	—	26	28	32	60	86
—	—	—	—	—	—	—	—	—	—
—	—	—	—	—	41	39	65	104	145
—	—	—	—	—	15	18	30	48	63
19	51	64	115	134	608	508	1,164	1,672	2,280

職 業 別

戸 数 (續)

職業別	交通業				公務自由業				家事使用人				合計		
	専業	主たる業務	従たる業務	計	専業	主たる業務	従たる業務	計	専業	主たる業務	従たる業務	計			
稚子足富山	5	2	3	5	10	34	15	18	33	67	6	5	7	12	18
井手白野田	15	13	29	42	57	11	9	13	22	33	23	17	9	26	49
村村	--	1	10	11	11	10	6	11	17	27	2	3	7	10	12
計	29	7	9	16	45	67	26	31	57	124	6	2	3	5	11
大稻庄類二	13	6	16	22	35	54	5	14	19	73	--	--	1	1	1
膜榮内田瀬	51	22	51	73	124	59	33	18	51	110	24	--	66	66	90
町村	6	11	32	43	49	33	14	34	48	81	--	--	5	5	5
計	15	6	41	47	62	34	11	14	25	59	--	--	--	--	--
幸鎮穗大上	30	13	46	59	89	64	6	54	60	124	5	3	--	3	8
袋西波分	3	34	65	99	156	47	12	20	32	79	64	30	53	83	147
町村	1	--	--	--	1	5	10	31	41	46	--	--	--	--	--
計	34	3	44	47	81	30	18	21	39	69	5	--	32	32	37
桂内	12	11	12	23	35	51	7	14	21	72	18	3	19	22	40
川野	7	12	13	25	32	7	12	14	26	33	--	2	5	7	7
計	297	192	439	631	928	824	316	452	768	1,592	197	137	286	423	620

職業別	其他有業者				無業者				合計						
	専業	主たる業務	従たる業務	計	専業	主たる業務	従たる業務	計							
郡	25	5	8	13	33	3	--	--	3	741	257	312	569	1,310	
計	134	78	79	157	291	10	4	5	19	3,971	585	705	1,290	5,251	
郡	34	26	77	103	137	31	--	--	31	1,362	316	401	717	2,079	
計	152	8	17	25	177	36	--	--	36	3,834	804	1,144	1,948	5,782	
郡	16	3	23	26	42	27	4	4	8	3,048	327	369	696	3,744	
計	42	8	23	31	73	51	--	4	55	700	224	229	453	1,153	
郡	13	86	95	181	194	32	42	50	92	2,875	1,454	1,969	3,423	6,298	
郡	70	15	37	52	122	68	3	5	8	1,664	354	397	751	2,415	
計	6	5	32	37	43	12	--	--	12	1,352	399	579	978	2,330	
郡	303	24	46	70	373	241	6	3	9	6,034	625	751	1,376	7,410	
計	4	3	18	21	25	--	--	--	--	475	131	184	315	790	
郡	24	--	10	10	34	3	--	--	3	1,020	205	241	446	1,466	
郡	73	5	45	50	123	54	--	--	54	2,505	352	403	755	3,260	
計	13	23	28	51	64	7	5	5	10	143	157	183	340	483	
郡	919	238	544	842	1,761	591	68	77	145	736	30,710	6,465	8,157	14,622	45,332

朝

倉

郡

小寶松	8	9	18	27	35	6	3	2	5	11	--	--	--	--	--
原山	1	31	10	41	42	5	8	8	16	21	--	--	--	--	--
村村	--	39	59	98	98	5	4	4	8	13	1	--	--	--	--
計	12	--	--	12	12	21	4	16	20	41	12	7	12	19	31
久高朝馬大	5	5	3	8	13	7	3	10	13	20	2	--	--	--	2
宮	--	5	35	40	40	10	6	22	28	38	1	--	--	3	4
村村	2	--	14	14	16	16	3	21	24	40	--	3	6	9	9
計	1	3	10	13	13	9	7	11	18	27	--	--	--	--	--
三金蟻	2	7	7	14	16	21	29	26	55	76	4	5	6	11	15
奈川	1	2	6	8	9	16	3	7	10	25	1	1	2	3	4
城田	1	2	3	5	6	10	9	12	21	31	--	--	--	--	--
石	1	3	9	12	13	13	7	13	20	33	--	--	--	--	--
計	2	16	30	46	48	10	15	25	40	50	1	--	--	--	1
上秋安	--	--	7	7	7	9	6	8	14	23	--	--	--	--	--
月川	2	6	3	9	11	31	2	2	4	35	--	--	--	--	--
木野	2	8	8	10	10	27	19	32	51	78	7	6	22	28	35
計	29	17	30	47	76	156	39	29	68	224	11	9	29	38	49
三夜	2	4	18	22	24	17	28	45	73	90	--	--	30	30	30
輪須	--	--	40	40	40	25	14	33	47	72	5	27	20	47	52
計	80	154	348	502	582	476	233	373	606	1,082	45	58	130	188	233

郡	11	--	--	--	11	4	--	--	4	254	83	102	185	439
計	7	19	22	41	48	19	22	41	48	294	224	235	459	753
郡	--	--	18	18	18	--	--	--	--	147	260	301	561	708
計	10	8	36	44	54	12	7	12	19	439	213	221	434	873
郡	11	--	41	41	52	2	3	7	10	219	343	425	768	987
郡	16	4	--	4	20	5	--	--	5	339	79	88	167	506
計	8	1	26	27	35	11	3	6	9	214	218	275	493	707
郡	7	--	12	12	19	2	4	4	4	406	104	116	220	626
計	1	--	4	4	5	5	--	--	5	341	241	255	496	837
郡	6	--	--	--	6	2	--	--	2	899	204	213	417	1,316
郡	19	3	16	18	38	26	2	9	11	530	185	203	388	918
計	12	10	16	26	38	45	2	36	38	493	82	161	243	736
郡	13	6	8	14	27	10	2	1	3	401	105	110	215	616
計	5	1	1	2	7	12	2	1	3	339	121	131	252	591
郡	2	4	3	7	9	28	8	5	13	258	190	212	402	660
郡	6	--	--	--	6	3	--	--	3	337	73	87	160	497
計	46	41	71	112	158	17	4	73	77	94	211	151	404	555
郡	9	35	5	40	49	3	7	15	22	370	168	185	353	723
計	59	44	54	98	157	16	8	16	24	40	1,138	414	496	910
郡	2	--	26	26	28	1	3	26	29	30	508	120	210	330
郡	6	6	24	30	36	2	4	35	37	41	820	380	394	774
計	16	10	37	47	63	4	23	35	58	62	1,016	456	547	1,003
郡	272	192	420	612	884	149	73	273	346	495	9,973	4,414	5,371	9,785
計	272	192	420	612	884	149	73	273	346	495	9,973	4,414	5,371	9,785

職 業 別

戸 数 (續)

	農 業				合 計	水 産 業				合 計
	専 業	兼 主 業 務	兼 従 業 務	計		専 業	兼 主 業 務	兼 従 業 務	計	

専 業	工 業			合 計	専 業	商 業			合 計
	兼 主 業 務	兼 従 業 務	計			兼 主 業 務	兼 従 業 務	計	

筑 紫 郡																										
		専 業	兼 主 業 務	兼 従 業 務	計	合 計	専 業	兼 主 業 務	兼 従 業 務	計	合 計	専 業	兼 主 業 務	兼 従 業 務	計	合 計	専 業	兼 主 業 務	兼 従 業 務	計	合 計					
大木山筑二	野城口紫	345	199	84	283	628	1	—	12	12	13	3	2	2	4	7	28	13	39	52	80	34	15	121	136	170
村	村	303	59	40	99	402	—	—	—	—	—	—	—	—	—	—	20	20	24	44	64	15	14	20	34	49
日	市	367	27	40	67	434	1	—	—	—	1	—	—	—	—	—	9	27	42	69	78	20	24	20	44	64
村	村	403	142	79	221	624	—	—	18	18	18	—	—	—	—	—	63	69	75	144	207	32	36	51	87	119
村	村	153	109	131	240	393	—	—	—	—	—	—	—	—	—	—	—	—	—	—	—	257	127	129	256	513
御太山南春	笠家如日	329	40	41	81	410	—	—	—	—	—	—	—	—	—	—	6	12	14	26	32	6	16	9	25	31
村	村	123	184	158	342	465	1	—	—	—	1	8	3	23	26	34	20	31	32	63	57	108	139	142	281	389
村	村	193	12	16	28	221	—	—	—	—	—	—	—	—	—	—	9	5	6	11	20	26	8	18	26	52
村	村	226	41	35	76	302	—	—	—	—	—	—	—	—	—	—	16	9	21	30	46	20	8	14	22	42
村	村	300	32	65	97	397	—	—	—	—	—	—	—	—	—	—	21	15	42	57	78	25	30	67	97	122
岩安日那	戸徳佐珂	138	195	35	230	368	—	—	12	12	12	2	10	12	22	24	22	18	37	105	127	6	24	159	183	189
村	村	251	26	24	59	301	—	—	—	—	—	—	—	—	—	—	3	2	3	5	8	7	9	9	18	25
村	村	68	129	66	195	263	—	—	3	3	3	5	—	—	53	44	32	32	32	114	158	43	28	26	54	97
村	村	215	149	152	301	516	—	—	—	—	—	—	—	—	—	—	197	55	60	115	312	312	274	304	578	690
計	計	3,414	1,344	966	2,310	5,724	3	—	45	45	48	18	15	37	52	70	458	308	527	835	1,293	911	752	1,089	1,841	2,752

早 良 郡																										
		専 業	兼 主 業 務	兼 従 業 務	計	合 計	専 業	兼 主 業 務	兼 従 業 務	計	合 計	専 業	兼 主 業 務	兼 従 業 務	計	合 計	専 業	兼 主 業 務	兼 従 業 務	計	合 計					
川入内脇残	隈部野山島	374	123	107	230	604	1	—	—	—	1	—	—	—	—	—	26	16	21	37	63	48	32	34	66	114
村	村	189	35	30	65	254	—	—	—	—	—	—	—	—	—	—	42	4	14	18	60	36	15	15	30	66
村	村	363	72	65	137	500	—	—	—	—	—	—	—	—	—	—	2	5	2	7	9	9	8	6	14	23
村	村	297	26	26	52	349	—	—	—	—	—	—	—	—	—	—	13	12	12	24	37	16	13	13	26	42
村	村	48	27	39	66	114	33	26	30	56	89	—	4	4	8	8	6	1	3	4	10	6	2	5	7	13
金登	武岐	267	26	20	46	313	—	—	5	5	5	—	—	—	—	—	6	4	4	8	14	16	7	6	13	29
村	村	463	13	15	28	491	—	—	—	—	—	—	—	—	—	—	2	—	1	1	3	25	2	13	15	40
計	計	2,001	322	302	624	2,625	34	26	35	61	95	—	4	4	8	8	97	42	57	99	196	156	79	92	171	327

糸 島 郡																										
		専 業	兼 主 業 務	兼 従 業 務	計	合 計	専 業	兼 主 業 務	兼 従 業 務	計	合 計	専 業	兼 主 業 務	兼 従 業 務	計	合 計	専 業	兼 主 業 務	兼 従 業 務	計	合 計					
前福深一長	原吉江山	828	158	169	327	1,155	59	14	22	36	95	—	—	—	—	—	110	44	73	117	227	283	198	388	536	819
村	村	321	116	68	184	505	53	15	30	45	98	—	—	—	—	—	32	28	74	102	134	46	9	31	40	86
村	村	101	75	110	185	286	14	73	35	108	122	—	—	—	—	—	23	44	42	86	109	20	33	66	99	119
村	村	218	112	47	159	377	—	—	—	—	—	—	—	—	—	—	10	13	31	44	54	17	20	54	74	91
村	村	289	67	45	112	401	—	—	—	—	—	—	—	—	—	—	12	11	9	20	32	20	19	33	52	72
雷怡則今今	山士船	351	47	18	65	416	—	—	—	—	—	—	—	—	—	—	25	11	5	16	41	26	4	15	19	45
村	村	577	110	70	180	757	—	—	—	—	—	—	—	—	—	—	19	31	27	58	77	30	31	40	71	101
村	村	133	69	91	160	293	—	—	—	—	—	—	—	—	—	—	20	48	16	64	84	61	33	50	83	144
村	村	160	112	82	194	354	1	7	11	18	19	31	28	30	58	89	25	23	28	51	76	48	28	42	70	118
村	村	112	44	49	93	205	36	16	9	25	61	35	12	20	32	67	10	24	12	36	46	23	14	21	35	58
元櫻野北可	岡井北崎也	292	67	53	120	412	1	—	3	3	4	—	—	—	—	—	11	31	19	50	61	12	14	29	43	55
村	村	226	24	36	60	286	—	—	—	—	—	—	—	—	—	—	7	10	6	16	23	16	7	6	13	29
村	村	128	25	28	53	181	103	5	6	11	114	—	—	—	—	—	18	3	5	88	26	15	6	8	14	29
村	村	199	172	223	395	594	168	191	216	407	575	—	—	—	—	—	52	13	21	34	86	23	26	39	65	88
村	村	433	9	56	65	498	—	—	—	—	—	—	—	—	—	—	9	17	11	28	37	23	11	6	17	40
芥小	富士	24	186	311	497	521	18	148	203	351	369	—	—	—	—	—	7	29	27	56	63	6	59	212	271	277
村	村	212	66	96	162	374	93	31	18	49	142	—	—	—	—	—	12	14	10	24	36	30	28	43	71	101
計	計	4,604	1,459	1,552	3,011	7,615	546	501	558	1,059	1,605	68	47	56	103	171	402	394	416	810	1,212	699	540	1,033	1,573	2,272

職 業 別

	交 通 業					公 務 自 由 業					家 事 使 用 人				
	専 業	兼 主 業	兼 従 業	計	合 計	専 業	兼 主 業	兼 従 業	計	合 計	専 業	兼 主 業	兼 従 業	計	合 計
大 水 山 筑 二	10	23	19	42	52	43	22	30	52	95	—	4	23	27	27
野 城 口 紫 日 市	17	15	18	33	50	25	15	24	39	64	8	—	—	—	8
村 村 村 村 村	—	—	—	—	—	12	20	24	44	56	5	2	—	2	7
御 太 山 南 春	1	2	9	11	12	18	14	12	26	44	—	—	—	—	—
笠 家 如 日 村 村 村 村 村	47	37	40	77	124	46	49	51	100	146	58	15	39	54	112
御 太 山 南 春	—	5	8	13	13	9	7	17	24	33	4	3	2	5	9
笠 家 如 日 村 村 村 村 村	9	18	39	57	66	25	34	40	74	99	25	36	57	93	118
御 太 山 南 春	2	3	—	3	5	6	—	—	—	6	—	—	—	—	—
笠 家 如 日 村 村 村 村 村	—	5	4	9	9	6	7	6	13	19	—	—	—	—	—
御 太 山 南 春	—	24	56	80	80	10	26	62	88	98	—	—	—	—	—
岩 安 日 那	4	3	44	47	51	23	18	64	82	105	—	—	—	—	—
戸 徳 佐 河 村 村 村 村 村	1	—	—	—	1	8	9	9	18	26	2	4	5	9	11
戸 徳 佐 河 村 村 村 村 村	5	13	36	49	54	63	39	42	81	144	12	22	32	54	66
戸 徳 佐 河 村 村 村 村 村	19	—	—	—	19	98	62	67	129	227	21	—	—	—	21
計	115	148	273	421	536	392	322	448	770	1,162	135	86	158	244	379

筑

紫

早

良

糸

島

田 入 内 脇 残	10	14	17	31	41	25	17	22	39	64	12	15	14	29	41
限 部 野 山 島 村 村 村 村 村	4	3	—	3	7	29	9	12	21	50	1	1	1	2	3
限 部 野 山 島 村 村 村 村 村	4	4	33	37	41	12	—	—	—	12	—	—	—	—	—
限 部 野 山 島 村 村 村 村 村	2	—	2	4	2	13	9	9	18	31	—	—	—	—	—
限 部 野 山 島 村 村 村 村 村	—	2	—	—	4	8	2	4	6	14	—	—	—	—	—
金 登 武 岐 村 村	—	2	5	7	7	25	7	8	15	40	—	—	—	—	—
金 登 武 岐 村 村	8	3	2	5	13	19	12	3	15	34	14	4	6	10	24
計	28	28	59	87	115	131	56	58	114	245	27	21	23	44	71

戸 数 (續)

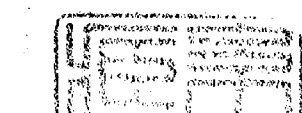
	其 他 有 業 者					無 業					計				
	専 業	兼 主 業	兼 従 業	計	合 計	専 業	兼 主 業	兼 従 業	計	合 計	専 業	兼 主 業	兼 従 業	計	合 計
大 水 山 筑 二	—	5	14	19	19	—	2	3	5	5	464	285	347	632	1,096
野 城 口 紫 日 市	3	—	—	3	3	3	—	—	—	3	394	123	126	249	643
村 村 村 村 村	2	—	—	2	2	4	—	—	—	4	411	73	84	157	568
御 太 山 南 春	6	11	29	40	46	2	—	—	—	2	471	232	240	472	943
笠 家 如 日 村 村 村 村 村	19	65	71	136	155	14	13	19	32	46	657	484	555	1,039	1,696
御 太 山 南 春	9	3	13	16	25	3	—	—	—	3	366	86	104	190	556
笠 家 如 日 村 村 村 村 村	13	29	58	87	100	18	32	—	32	50	350	506	549	1,055	1,405
御 太 山 南 春	2	—	—	2	2	2	—	—	—	2	240	28	40	68	308
笠 家 如 日 村 村 村 村 村	8	7	5	12	20	5	2	—	2	7	281	79	85	164	445
御 太 山 南 春	7	—	—	7	7	—	—	—	—	—	363	127	292	419	782
岩 安 日 那	8	5	62	67	75	8	1	31	32	40	211	274	503	780	991
戸 徳 佐 河 村 村 村 村 村	2	—	—	2	2	1	—	—	—	1	275	50	50	100	375
戸 徳 佐 河 村 村 村 村 村	5	—	1	6	6	2	—	—	—	2	247	263	288	551	798
戸 徳 佐 河 村 村 村 村 村	40	—	—	40	40	62	41	57	98	160	964	581	640	1,221	2,185
計	124	125	253	378	502	124	91	110	201	325	5,694	3,191	3,906	7,097	12,791

郡

郡

郡

田 入 内 脇 残	18	13	15	28	46	4	—	—	—	4	518	230	230	460	978
限 部 野 山 島 村 村 村 村 村	16	1	1	2	18	3	1	—	—	4	320	69	73	142	462
限 部 野 山 島 村 村 村 村 村	—	73	75	148	148	—	—	—	—	—	390	162	181	343	733
限 部 野 山 島 村 村 村 村 村	7	1	1	2	2	—	—	—	—	—	341	62	63	125	466
限 部 野 山 島 村 村 村 村 村	—	2	4	6	13	5	3	3	3	8	113	66	94	160	273
金 登 武 岐 村 村	—	—	—	—	—	1	—	—	—	1	315	46	48	94	409
金 登 武 岐 村 村	—	—	—	—	—	3	—	—	—	3	534	34	40	74	608
計	41	90	96	186	227	16	1	3	4	20	2,531	669	729	1,338	3,929



職 業 別

戸 数 (續)

専 業	農 業			合 計	専 業	水 産 業			合 計
	主 業 務	従 業 務	計			主 業 務	従 業 務	計	

専 業	工 業			合 計	専 業	商 業			合 計
	主 業 務	従 業 務	計			主 業 務	従 業 務	計	

浮 羽

姫山	283	406	97	503	786	—	—	—	—	—
大御	313	87	109	196	509	12	—	—	25	37
吉	284	98	20	118	402	1	11	14	26	1
村	283	312	110	422	705	—	—	2	2	2
村	50	14	49	63	113	—	—	—	—	—
千江	267	240	154	394	655	4	3	14	17	21
江	385	24	21	45	430	3	1	—	1	4
船	332	85	72	157	489	—	—	—	—	—
田	410	148	60	209	618	1	1	3	4	5
丸	92	95	133	228	320	—	—	—	—	—
水竹	307	85	73	158	465	1	18	11	29	30
柴	449	36	28	64	513	—	—	—	—	—
水	238	242	103	345	583	13	15	29	44	57
川	343	51	36	87	430	—	—	—	—	—
村	312	73	54	127	439	—	—	—	—	—
計	4,342	1,996	1,119	3,115	7,457	35	49	73	122	157

郡	38	46	150	196	234	13	25	20	45	58
専	48	48	45	93	141	40	20	35	55	95
主	32	6	22	28	60	25	10	80	90	115
業	42	54	135	189	231	97	50	160	210	307
務	126	13	38	51	177	277	25	61	86	363
計	—	—	—	—	—	—	—	—	—	—
合	—	—	—	—	—	—	—	—	—	—
計	—	—	—	—	—	—	—	—	—	—
専	5	34	65	99	104	48	37	81	118	166
業	12	7	15	22	34	12	6	7	13	25
主	4	7	8	15	19	15	20	22	42	57
業	2	17	33	50	52	9	21	48	69	78
務	105	64	95	159	264	175	185	147	332	507
計	—	—	—	—	—	—	—	—	—	—
合	—	—	—	—	—	—	—	—	—	—
計	—	—	—	—	—	—	—	—	—	—
専	17	6	—	6	23	9	39	119	158	167
業	10	7	13	20	30	26	13	29	42	68
主	39	24	38	62	101	60	42	55	97	157
業	7	13	—	13	20	10	22	25	47	57
務	7	8	8	16	23	12	31	36	67	79
計	494	354	665	1,019	1,513	828	546	925	1,471	2,299

三 井

上津	213	115	65	180	393	1	—	7	7	8
合	228	58	19	77	305	2	—	—	—	2
山	229	48	52	100	329	—	—	5	5	5
宮	397	99	67	166	563	—	1	6	7	7
号	258	56	20	76	334	3	1	—	1	4
北	340	75	30	105	445	—	—	—	—	—
大	315	76	47	123	438	3	2	3	5	8
金	244	61	27	88	332	5	3	15	18	23
大	357	54	60	114	471	1	7	12	19	20
高	135	144	112	256	391	—	—	—	—	—
御	60	30	44	74	134	—	—	2	2	2
味	380	35	36	71	451	—	—	—	—	—
小	379	49	80	129	508	—	2	2	4	4
御	212	50	36	86	298	—	—	5	5	5
立	408	49	34	83	491	—	—	—	—	—
三	435	8	18	26	461	—	—	—	—	—
太	474	60	67	127	601	—	—	—	—	—
本	318	65	94	159	477	—	—	—	—	—
山	300	11	23	34	334	—	—	—	—	—
草	182	102	120	222	404	4	3	8	11	15
大	297	21	32	53	350	1	3	5	8	9
善	238	99	58	157	395	—	—	—	—	—
計	6,399	1,365	1,141	2,506	8,905	20	22	70	92	112

郡	11	21	32	53	64	47	31	22	53	100
専	78	9	66	75	153	52	9	13	22	74
主	42	27	40	67	109	38	19	28	47	85
業	28	13	15	28	56	65	26	40	66	131
務	4	2	5	7	11	9	7	15	22	31
計	—	—	—	—	—	—	—	—	—	—
合	—	—	—	—	—	—	—	—	—	—
計	—	—	—	—	—	—	—	—	—	—
専	23	9	24	33	56	115	23	49	72	187
業	22	19	15	34	56	46	17	19	36	82
主	13	8	12	20	33	37	10	32	42	79
業	5	10	13	23	28	37	61	80	141	178
務	25	35	56	91	116	35	43	62	125	160
計	—	—	—	—	—	—	—	—	—	—
合	—	—	—	—	—	—	—	—	—	—
計	—	—	—	—	—	—	—	—	—	—
専	75	31	42	73	148	62	42	20	65	127
業	7	4	5	9	16	28	24	26	50	78
主	16	7	10	17	33	85	30	60	90	175
業	9	10	15	25	34	21	13	29	42	63
務	45	7	20	27	72	67	13	33	46	113
計	—	—	—	—	—	—	—	—	—	—
合	—	—	—	—	—	—	—	—	—	—
計	—	—	—	—	—	—	—	—	—	—
専	1	—	—	—	1	26	10	8	18	44
業	14	9	12	21	35	23	15	7	22	45
主	25	25	30	55	81	36	48	4	89	125
業	40	9	18	27	67	50	13	20	33	83
務	41	17	29	46	87	104	55	64	119	223
計	—	—	—	—	—	—	—	—	—	—
合	—	—	—	—	—	—	—	—	—	—
計	—	—	—	—	—	—	—	—	—	—
専	3	12	13	25	28	6	13	17	30	36
業	46	25	39	64	110	89	42	49	91	180
主	—	—	—	—	—	—	—	—	—	—
業	—	—	—	—	—	—	—	—	—	—
務	—	—	—	—	—	—	—	—	—	—
計	16	1	5	6	22	574	309	511	820	1,394

職業別

戸数 (組)

村	交通業				公務自由業				家事使用人				合計		
	専業	主たる業務	従たる業務	計	専業	主たる業務	従たる業務	計	専業	主たる業務	従たる業務	計			
藤山	1	15	51	66	15	12	20	32	47	—	—	—	—		
治春	10	16	5	21	29	11	6	17	46	6	2	10	18		
村	10	7	22	29	27	2	3	5	32	—	—	—	—		
村	5	3	78	81	37	13	18	31	68	3	—	11	14		
村	28	3	14	17	45	79	6	12	18	1	—	—	1		
計	83	91	396	487	570	379	152	274	426	305	44	59	240	299	343

村	交通業				公務自由業				家事使用人				合計		
	専業	主たる業務	従たる業務	計	専業	主たる業務	従たる業務	計	専業	主たる業務	従たる業務	計			
上合山	12	11	5	16	28	24	6	14	20	41	71	32	85	117	188
津川	3	3	24	27	30	43	6	22	28	71	—	—	13	13	13
荒川	16	20	26	46	62	30	10	20	30	60	52	10	32	42	94
木陣	1	7	19	26	27	14	12	24	38	10	3	14	17	27	27
村	2	1	5	6	8	10	5	23	28	38	3	4	12	16	19
計	127	113	256	369	496	537	241	377	618	1,155	216	101	247	348	564

村	其他有業者				無業者				合計						
	専業	主たる業務	従たる業務	計	専業	主たる業務	従たる業務	計							
藤山	39	26	205	231	270	1	—	—	1	390	530	543	1,073	1,463	
治春	8	6	30	36	44	10	—	—	10	476	201	254	455	931	
村	3	—	—	—	3	7	—	—	7	389	123	147	270	659	
村	15	8	30	38	53	13	22	28	50	63	495	462	572	1,034	
村	61	—	18	18	79	27	15	—	15	42	649	76	192	268	
計	211	126	572	698	909	109	56	180	242	351	6,525	3,429	4,450	7,879	14,404

村	其他有業者				無業者				合計						
	専業	主たる業務	従たる業務	計	専業	主たる業務	従たる業務	計							
上合山	5	—	2	2	7	3	3	—	3	6	388	219	233	452	840
津川	16	2	19	21	37	21	—	—	21	21	443	87	176	263	706
荒川	28	7	20	27	55	14	—	—	14	4	411	134	203	337	748
木陣	5	3	5	8	13	3	—	—	3	14	557	168	193	361	918
村	28	—	—	—	—	—	—	—	—	3	297	79	85	164	461
計	221	96	277	373	594	216	47	56	103	319	9,404	2,859	3,697	6,556	15,960

職 業 別

戸 數 (續)

	農 業				合 計	水 産 業				合 計
	専 業	主たる業務	従たる業務	計		専 業	主たる業務	従たる業務	計	
荒安大	289	183	64	247	536	1	—	—	—	1
木武村	362	56	67	123	485	—	—	11	11	11
寺村	247	130	108	238	485	—	2	3	5	5
三浦村	140	182	98	280	420	2	1	8	9	11
大村	291	137	133	270	561	—	—	—	—	—
大江城	306	85	77	162	468	—	—	2	2	2
青木	165	74	76	150	315	—	—	—	—	—
木室	187	83	113	196	383	2	3	5	8	10
佐木	197	118	148	266	463	14	12	40	52	66
三木	337	135	105	240	577	—	—	—	—	—
大川	19	353	138	491	510	—	—	4	4	4
三川	295	56	31	87	382	—	4	5	9	9
大田	78	89	90	179	257	18	11	12	23	41
久間	314	198	212	410	724	65	55	46	101	166
大野	48	243	182	425	473	—	—	16	16	16
久間	506	53	59	112	618	—	13	12	25	25
大西	342	158	80	238	580	20	—	24	24	44
大野	409	86	183	269	678	—	1	3	4	4
大野	81	167	135	302	383	—	—	—	—	—
大野	245	74	89	163	408	—	—	—	—	—
大野	50	259	74	333	383	15	40	66	106	121
計	4,908	2,919	2,262	5,181	10,089	137	142	257	399	536

	工 業				合 計	商 業				合 計
	専 業	主たる業務	従たる業務	計		専 業	主たる業務	従たる業務	計	
荒安大	—	—	—	—	—	—	—	—	—	—
木武村	—	—	—	—	—	—	—	—	—	—
寺村	—	—	—	—	—	—	—	—	—	—
三浦村	—	—	—	—	—	—	—	—	—	—
大村	—	—	—	—	—	—	—	—	—	—
大江城	—	—	—	—	—	—	—	—	—	—
青木	—	—	—	—	—	—	—	—	—	—
木室	—	—	—	—	—	—	—	—	—	—
佐木	—	—	—	—	—	—	—	—	—	—
三木	—	—	—	—	—	—	—	—	—	—
大川	—	—	—	—	—	—	—	—	—	—
久間	—	—	—	—	—	—	—	—	—	—
大西	—	—	—	—	—	—	—	—	—	—
大野	—	—	—	—	—	—	—	—	—	—
計	2,183	1,425	2,591	4,016	6,199	1,872	1,359	1,624	2,983	4,855

八 女

	農 業				合 計	水 産 業				合 計
	専 業	主たる業務	従たる業務	計		専 業	主たる業務	従たる業務	計	
福長三	72	85	90	175	267	—	—	—	—	—
光邊	221	54	59	113	334	—	—	—	—	—
三光邊	128	235	103	338	466	1	5	37	42	43
中木	381	186	98	284	665	3	—	13	13	16
大黒	420	167	56	223	643	—	2	5	7	7
串木	256	60	30	90	346	—	—	—	—	—
大黒	315	130	132	262	577	—	2	5	7	7
大黒	472	34	4	38	510	—	—	—	—	—
大黒	322	170	125	295	617	—	3	15	18	18
大黒	103	78	63	141	244	2	—	—	—	2
豊新川	235	132	73	205	440	—	1	4	5	5
北忠	438	105	70	175	613	—	—	—	—	—
北忠	85	288	141	429	514	1	3	33	36	37
北忠	163	72	80	152	315	—	—	—	—	—
北忠	93	145	195	340	433	—	—	—	—	—
上上	60	168	83	251	311	—	3	5	8	8
中下	200	194	264	458	658	—	3	11	14	14
下羽	285	164	220	394	669	—	—	—	—	—
大野	309	85	93	178	487	1	1	5	6	7
大野	382	220	241	461	843	2	—	2	2	4
八北	558	59	53	112	670	—	—	—	—	—
北白	87	174	176	350	437	—	3	74	77	77
北白	161	95	102	197	358	1	—	3	4	5
北白	332	138	16	154	486	—	1	—	—	—
北白	624	150	225	375	999	—	—	65	65	65
古水	106	153	103	256	362	1	—	12	12	13
水笠	770	703	250	953	1,723	—	5	25	30	30
水笠	292	75	25	100	392	—	—	—	—	—
計	7,890	4,319	3,170	7,489	15,379	14	32	314	346	360

郡

	工 業				合 計	商 業				合 計
	専 業	主たる業務	従たる業務	計		専 業	主たる業務	従たる業務	計	
荒安大	—	—	—	—	—	—	—	—	—	—
木武村	—	—	—	—	—	—	—	—	—	—
寺村	—	—	—	—	—	—	—	—	—	—
三浦村	—	—	—	—	—	—	—	—	—	—
大村	—	—	—	—	—	—	—	—	—	—
大江城	—	—	—	—	—	—	—	—	—	—
青木	—	—	—	—	—	—	—	—	—	—
木室	—	—	—	—	—	—	—	—	—	—
佐木	—	—	—	—	—	—	—	—	—	—
三木	—	—	—	—	—	—	—	—	—	—
大川	—	—	—	—	—	—	—	—	—	—
久間	—	—	—	—	—	—	—	—	—	—
大西	—	—	—	—	—	—	—	—	—	—
大野	—	—	—	—	—	—	—	—	—	—
計	1,477	1,259	1,385	3,244	4,721	2,104	1,382	2,265	3,647	5,751

職 業 別

戸 数 (續)

業 種	支 通 業				公 務 自 由 業				家 事 使 用 人			
	専 業	兼 業 主 務	兼 業 従 務	計	専 業	兼 業 主 務	兼 業 従 務	計	専 業	兼 業 主 務	兼 業 従 務	計

業 種	其 他 有 業 者				無 業				計			
	専 業	兼 業 主 務	兼 業 従 務	計	専 業	兼 業 主 務	兼 業 従 務	計	専 業	兼 業 主 務	兼 業 従 務	計

三 瀨

郡

荒安大	39	20	81	101	140	31	13	10	23	54	—	—	—	—	59	18	32	50	109	4	—	—	—	4	736	323	363	691	1,427
木武寺	9	35	31	66	75	32	18	19	37	69	—	—	—	—	—	—	—	—	—	7	—	—	—	7	493	182	258	440	933
村	9	2	38	40	49	34	13	30	43	77	—	16	—	16	21	—	—	—	21	15	—	—	—	15	494	277	371	648	1,142
大	4	7	23	30	34	23	24	15	39	62	—	—	9	9	14	11	20	31	45	12	—	—	—	12	311	352	439	791	1,102
三	9	15	22	37	43	29	7	16	23	52	—	1	—	2	48	25	51	76	124	11	4	7	11	22	554	310	410	720	1,274
大	13	6	7	13	26	24	6	5	11	35	11	22	10	32	25	6	3	9	34	21	—	—	—	21	588	215	262	477	1,065
江	5	5	8	13	18	31	6	11	17	48	7	—	3	3	36	6	14	20	56	3	1	—	—	4	390	176	218	394	784
城	19	11	8	19	38	46	3	21	24	70	32	1	11	12	164	38	30	68	232	18	—	—	—	18	839	251	268	519	1,358
青	33	18	27	45	78	26	6	10	16	42	—	7	24	31	10	5	11	16	26	8	—	—	—	8	430	272	393	665	1,095
木	4	4	16	20	24	40	8	21	29	69	2	—	—	—	6	10	29	39	45	17	—	—	—	17	565	285	293	578	1,143
木	7	9	18	27	34	42	14	17	31	73	1	6	8	14	5	10	23	33	38	10	—	—	—	10	233	540	731	1,271	1,504
三	13	1	14	15	28	19	2	4	6	25	35	3	39	42	2	—	—	—	2	37	—	—	—	37	509	95	123	218	727
天	39	15	14	29	68	36	7	6	13	49	277	—	25	25	12	—	—	—	36	35	—	—	—	35	1,659	871	899	1,770	3,429
川	9	10	13	23	32	13	30	29	59	72	—	—	—	—	36	—	—	—	36	35	—	—	—	35	549	437	471	903	1,457
田	3	10	14	24	27	29	14	12	26	55	1	—	1	2	5	13	8	21	26	7	—	—	—	7	241	452	551	1,003	1,244
久	—	2	—	2	2	16	9	14	23	39	3	2	8	10	24	11	32	43	67	3	—	—	—	3	601	116	216	332	933
瀨	1	2	—	2	3	11	—	18	18	29	—	—	—	—	21	10	99	109	130	11	—	—	—	11	483	248	305	553	1,036
浦	3	4	3	7	10	27	30	12	42	69	—	—	—	—	12	41	99	140	152	13	6	—	6	19	577	312	593	905	1,482
大	3	4	7	11	14	12	11	21	32	44	6	6	4	10	5	1	8	9	14	4	—	—	—	4	206	330	413	743	949
野	10	7	8	15	25	24	3	3	6	30	5	1	3	4	42	11	17	28	70	10	—	—	—	10	489	170	219	389	878
大	3	2	11	13	16	14	2	24	26	40	—	—	—	—	31	21	247	268	299	12	—	—	—	12	173	385	526	911	1,084
計	235	189	363	552	787	559	226	318	544	1,103	380	65	146	211	578	249	745	994	1,572	268	25	21	46	314	11,120	6,599	8,327	14,926	26,046

八 女

郡

福	27	21	24	45	72	113	89	90	179	292	18	16	17	33	51	105	51	55	106	211	37	37	—	37	74	850	550	674	1,224	2,074
長	6	3	4	7	13	22	—	4	4	26	—	—	—	—	—	33	—	13	13	45	5	—	—	—	5	361	119	151	270	631
三	1	9	25	34	35	12	10	30	40	52	—	13	—	13	13	20	20	47	67	87	—	—	—	—	—	218	382	417	799	1,017
光	2	—	—	—	2	45	10	13	23	68	1	—	3	3	4	42	—	98	98	140	10	—	—	—	10	636	284	311	595	1,231
邊	3	—	20	20	23	12	—	13	13	25	—	2	—	2	—	23	23	70	93	93	—	—	—	—	—	465	239	240	479	944
申	—	—	8	8	8	7	5	9	14	21	6	—	1	1	7	5	6	25	31	36	3	2	—	2	5	294	96	115	211	505
木	6	15	20	35	41	12	17	30	47	59	—	3	10	13	13	—	—	—	—	—	—	—	—	—	—	369	294	384	678	1,047
大	4	—	22	22	26	50	—	—	—	50	—	—	—	—	28	—	—	—	—	—	—	—	—	—	—	613	38	53	91	704
矢	5	8	15	23	28	40	10	18	28	68	—	—	—	—	25	15	27	42	68	7	—	—	—	7	552	310	323	633	1,195	
黒	10	10	16	26	36	14	12	—	12	26	25	43	80	123	148	2	—	—	—	2	15	—	—	—	15	311	211	222	433	744
豊	7	4	46	50	57	18	3	24	27	45	—	—	—	—	21	10	17	27	48	10	7	18	25	35	360	207	319	526	886	
横	5	5	12	17	22	10	6	13	19	29	3	—	—	—	6	3	2	5	11	5	5	2	7	12	553	175	176	351	904	
川	25	20	35	55	80	3	7	60	67	70	—	—	—	—	7	—	43	43	50	1	3	—	3	4	230	434	493	927	1,157	
北	3	5	12	17	20	29	15	12	27	56	—	—	—	—	49	—	43	43	92	12	—	—	—	12	350	152	179	331	681	
忠	3	3	2	5	8	5	3	5	8	13	—	—	—	—	—	—	—	—	—	—	—	—	—	—	—	152	386	453	839	991
上	25	24	35	59	84	41	5	20	25	66	—	2	2	2	60	15	52	67	127	3	5	60	65	68	376	299	384	683	1,059	
中	7	19	27	46	53	26	16	14	30	58	19	45	33	78	97	—	19	19	19	1	11	27	38	29	459	477	722	1,199	1,658	
下	3	5	19	24	27	13	14	15	29	42	12	23	46	69	81	14	25	3	28	7	5	—	5	12	498	384	499	883	1,381	
羽	—	2	8	10	10	68	49	41	90	158	—	—	—	—	—	—	—	—	—	—	—	—	—	—	1	445	180	208	388	833
大	44	14	20	34	78	50	26	25	51	101	23	7	13	20	43	28	13	10	23	51	40	7	7	47	1,186	523	609	1,132	2,318	
岡	17	7	7	9	26	48	7	13	20	68	1	—	—	—	1	69	8	8	16	85	28	—	—	28	968	113	122	235	1,203	
八	3	2	4	11	14	15	2	2	4	19	12	15	17	32	44	2	1	2	4	10	—	—	—	10	167	357	442	799	966	
北	5	20	35	55	60	22	22	25	47	69	5	7	20	27	32	2	5	12	17	19	—	—	—	—	—	228	197	279	476	704
白	—	5	7	12	12	7	2	8	10	17	—	—	—	—	—	—	—	—	—	—	—	—	—	—	2	369	162	186	348	717
星	—	10	32	42	42	16	10	12	22	38	—	—	—	—	112	82	103	185	297	3	5	7	12	15	944	378	681	1,05		

職業別

戸数 (續)

	交通業				合計	公務員				合計	家事従事者				合計
	専業	兼業	主たる業務	従たる業務		専業	兼業	主たる業務	従たる業務		専業	兼業	主たる業務	従たる業務	

専業	其他有業者			合計	無業者				合計	計				合計
	専業	兼業	主たる業務		専業	兼業	主たる業務	従たる業務		専業	兼業	主たる業務	従たる業務	

山門																		
大東	和宮	村	40	23	49	72	112	61	27	29	56	117	20	12	27	39	59	
城	永	村	18	3	4	7	25	15	4	7	11	26	—	—	—	—	—	
三	内	村	1	—	—	—	1	57	33	38	71	128	26	71	56	127	155	
柳	橋	村	21	24	30	54	78	103	44	38	82	185	18	17	15	32	50	
	河	町	20	7	17	24	44	138	90	81	171	309	12	8	3	11	20	
			9	7	17	24	33	45	18	22	40	85	—	1	33	34	34	
			9	6	34	40	49	45	7	4	11	56	—	—	31	31	31	
			12	16	20	36	48	35	13	18	31	66	20	9	22	31	51	
			4	—	2	2	6	14	4	3	7	21	—	—	—	—	—	
			31	9	38	47	78	96	21	32	53	149	39	6	21	27	66	
			—	—	—	—	—	6	—	9	9	15	—	—	—	—	—	
			計	165	95	211	306	471	615	261	281	542	1,157	137	124	208	332	468

郡														
43	14	21	35	78	25	—	—	—	25	1,722	872	867	1,739	3,461
47	—	—	—	47	13	—	—	—	13	426	54	71	125	551
12	—	—	—	12	42	—	—	—	42	215	156	163	319	534
63	60	39	99	162	18	—	—	—	18	1,557	848	858	1,716	3,273
30	10	29	39	69	30	16	21	37	67	354	440	673	1,113	1,967
31	11	—	11	42	33	9	3	12	45	581	257	277	534	1,115
34	12	116	128	162	23	3	—	3	26	853	323	449	842	1,695
70	15	24	39	109	18	—	—	—	18	1,130	350	411	761	1,891
1	4	3	7	8	6	—	—	—	13	206	172	183	357	563
206	75	155	230	436	46	—	—	—	46	2,135	646	774	1,420	3,555
9	—	15	15	24	2	—	3	3	5	623	67	95	162	785
計	201	492	603	1,149	256	35	27	62	318	10,302	4,257	4,831	9,088	19,390

三池														
—	1	10	11	11	6	7	7	14	20	—	—	—	—	—
14	21	26	47	61	67	24	24	48	115	59	16	22	38	97
1	1	2	3	4	18	10	4	14	32	—	—	—	—	—
28	26	29	55	83	79	48	—	48	127	1	—	—	—	1
22	6	9	15	37	111	23	35	58	169	2	2	6	8	10
37	11	11	22	59	109	16	42	58	167	1	—	2	2	3
3	—	19	19	22	60	10	—	10	70	—	—	—	—	—
計	105	66	106	172	277	450	138	112	250	63	18	30	48	111

郡														
—	1	—	1	1	3	2	1	3	6	277	87	98	185	482
14	1	—	1	15	39	1	4	5	44	990	304	323	627	1,617
3	—	—	—	4	1	—	—	—	1	383	94	93	189	572
143	74	79	153	295	7	6	8	14	21	2,375	656	830	1,516	3,921
320	71	109	177	497	95	54	60	114	209	853	304	332	686	1,539
146	11	28	39	185	202	3	12	15	217	2,354	399	430	829	3,193
73	71	112	183	236	6	—	—	—	6	494	195	246	442	936
計	229	326	555	1,254	353	66	85	151	504	7,756	2,050	2,454	4,504	12,260

企救														
94	12	7	19	113	39	3	11	14	53	1	—	—	—	1
41	21	29	50	91	58	69	75	144	202	5	7	12	19	24
42	21	24	45	87	280	15	16	31	311	255	129	131	260	515
1	1	10	11	12	6	12	8	20	26	3	—	7	7	10
1	—	52	52	53	26	3	7	10	36	28	11	—	11	39
4	5	7	12	16	23	10	11	21	44	—	—	—	—	—
計	183	60	129	189	372	432	112	128	240	292	147	150	297	589

郡														
484	3	27	30	514	57	—	—	—	57	1,374	133	150	283	1,657
35	62	187	249	284	9	11	13	24	33	1,335	767	987	1,754	3,139
21	8	10	18	39	18	—	—	—	18	2,193	637	649	1,296	3,489
3	—	7	7	10	7	5	5	12	12	299	178	205	383	682
3	—	28	28	31	8	—	—	—	8	257	125	167	292	559
24	41	48	89	113	1	—	—	—	1	477	207	222	429	905
計	114	307	421	991	100	11	18	29	129	5,995	2,047	2,390	4,437	10,432

田川															
3	10	19	29	32	51	12	12	24	75	—	4	6	10	10	
12	2	19	21	33	46	7	16	23	69	3	—	—	—	3	
6	5	20	25	31	17	7	14	21	38	—	—	—	—	—	
2	—	38	38	40	29	8	6	14	43	6	7	7	13	13	
3	4	42	46	49	16	4	11	15	31	14	5	9	14	28	
3	2	7	9	12	19	5	9	14	33	—	7	12	19	19	
1	3	25	28	29	8	5	8	13	21	—	—	—	—	—	
54	27	74	101	155	89	21	19	39	128	—	—	—	—	—	
7	7	42	49	55	45	13	27	40	86	1	2	13	15	16	
98	7	29	36	134	245	28	59	87	332	28	8	21	29	57	
—	2	13	15	15	5	9	13	27	32	—	5	7	12	12	
56	68	74	142	198	92	75	76	151	243	—	9	9	18	18	
234	7	23	30	266	274	1	2	3	277	—	—	—	—	—	
20	8	21	29	49	97	30	10	40	137	5	15	35	50	55	
26	32	50	82	108	87	31	30	61	148	5	15	18	33	38	
17	6	19	25	42	20	48	44	92	112	3	12	36	48	51	
2	2	—	2	4	65	12	21	33	99	—	—	—	—	—	
計	546	192	515	707	1,253	1,207	316	381	697	1,904	65	82	173	255	320

郡														
125	112	128	240	365	6	8	14	22	28	473	397	469	869	1,339
24	—	2	2	26	34	—	1	1	35	877	130	140	270	1,147
18	—	18	18	36	7	—	—	—	7	309	159	166	325	634
38	7	12	19	57	37	—	—	—	37	560	115	134	249	809
2	1	—	1	3	7	—	—	—	7	273	131	135	266	539
—	10	11	21	21	4	—	—	—	4	426	154	159	313	739
10	8	12	20	30	1	2	—	2	3	313	137	188	325	638
204	20	117	137	341	48	3	8	11	59	2,226	518	570	1,088	3,314
59	1	66	67	126	35	8	—	8	43	338	316	348	664	1,502
254	22	69	91	345	258	45	3	48	306	4,720	547	627	1,174	5,894
—	2	8	10	10	4	—	—	—	4	308	182	219	401	709
23	69	70	139	162	6	—	—	—	6	1,510	1,127	1,137	2,264	3,774
233	5	2	7	240	167	—	—	—	167	5,130	127	127	254	5,384
92	41	19	60	152	14	8	10	18	32	1,653	459	479	936	2,591
70	46	62	108	178	20	12	20	32	52	842	481	506	987	1,829
278	89	76	165	443	30	7	13	20	50	1,771	369	439	858	2,629
12	52	21	73	85	33	—	—	—	33	1,417	342	578	920	2,337
計	485	693	1,178	2,620	711	93	69	162	873	23,646	5,691	6,471	12,162	35,808

職業別

戸数 (續)

	交通業				公務員				家事使用人				
	専業	兼業	従業	計	専業	兼業	従業	計	専業	兼業	従業	計	
町村	20	23	10	33	53	15	28	85	113	128	19	60	79
波瀬	—	17	37	54	54	18	10	56	66	84	—	13	13
川市	—	5	7	12	12	12	9	11	20	32	—	—	—
津山	—	4	2	6	6	8	10	14	24	32	—	—	—
村	—	4	14	18	18	7	7	9	16	23	—	—	—
久保	5	12	13	25	30	8	7	10	17	25	—	—	—
野田	1	2	21	24	24	13	8	12	20	33	—	—	—
延今	2	16	20	38	38	3	14	25	39	42	—	—	—
水川	11	9	35	44	53	32	27	24	51	83	5	3	6
村	11	15	13	28	39	10	11	10	21	31	5	—	5
行橋	194	19	68	87	281	259	15	54	69	328	—	—	—
今津	31	9	8	17	48	15	5	4	9	24	3	—	4
津	—	27	1	28	28	29	58	27	85	114	—	11	16
津	2	3	14	17	19	8	4	17	21	29	3	3	6
津	5	—	10	10	15	5	25	8	33	38	2	1	3
津	4	11	9	20	24	26	19	9	28	54	1	—	1
津	9	—	7	7	16	43	3	1	4	47	—	—	—
津	18	19	67	86	104	47	32	59	91	138	12	11	40
津	7	7	12	19	26	12	9	14	23	35	—	—	—
津	2	56	67	123	125	7	9	13	22	29	1	1	4
伊良原	4	2	29	31	35	10	4	18	22	32	—	—	—
計	326	260	464	724	1050	587	314	480	794	1381	32	41	141

	其他有業者				無業者				計				
	専業	兼業	従業	計	専業	兼業	従業	計	専業	兼業	従業	計	
郡	30	23	43	66	96	15	20	30	50	65	519	888	893
郡	20	7	25	32	52	13	15	65	80	93	287	270	503
郡	—	1	1	2	2	6	5	10	10	16	288	67	78
郡	10	—	12	12	22	8	8	10	10	18	281	79	91
郡	6	—	2	2	8	9	—	—	—	9	189	131	139
郡	10	5	7	12	22	5	—	—	—	5	262	111	117
郡	—	—	—	—	—	8	—	—	—	8	278	93	103
郡	—	1	2	3	3	3	—	—	—	3	268	133	182
郡	16	8	14	22	38	10	1	2	3	13	284	156	210
郡	—	—	—	—	—	19	2	—	2	21	351	94	117
郡	105	5	—	5	110	129	4	—	4	133	1,888	296	304
郡	1	—	—	—	1	13	5	—	5	18	176	109	122
郡	31	13	15	28	59	20	5	—	5	25	397	270	310
郡	2	2	32	34	36	3	3	18	21	24	440	265	267
郡	—	2	1	3	3	1	2	—	3	4	406	114	123
郡	19	10	22	32	51	14	—	—	—	14	279	146	154
郡	121	12	19	31	152	—	—	—	—	—	362	62	64
郡	10	4	17	21	31	41	13	17	30	71	966	383	429
郡	4	—	—	—	4	4	—	—	—	4	241	59	63
郡	5	—	27	27	32	7	—	—	—	7	118	201	266
郡	14	16	108	124	138	3	3	4	7	10	131	195	215
計	404	109	347	456	860	331	85	145	230	561	8,411	4,131	4,750

築上

郡

上下	1	1	47	48	49	18	5	21	26	44	—	—	—
城	8	32	50	82	90	13	—	—	—	13	—	—	—
津	7	17	9	26	33	20	20	19	39	59	—	—	—
角	—	—	12	12	12	12	18	—	18	30	—	—	—
村	3	3	4	7	10	5	3	6	9	14	11	6	7
村	19	3	40	43	62	63	2	35	37	100	—	—	—
西	2	3	22	25	27	6	7	—	7	13	1	—	—
葛	1	7	41	48	49	12	12	9	21	33	—	—	—
山	—	5	10	15	15	9	8	15	23	32	1	5	12
八	29	15	50	65	94	87	22	23	45	132	22	10	23
字	18	11	13	24	42	30	6	12	18	48	—	6	6
千	12	—	56	56	68	14	12	—	12	26	—	—	—
三	7	9	12	21	28	20	7	—	7	27	—	—	—
墨	2	—	27	27	29	19	20	28	48	67	—	—	—
横	—	5	23	28	28	10	12	25	37	47	3	—	5
合	1	—	2	2	3	—	5	—	5	5	1	—	5
岩	7	—	3	3	10	5	1	6	7	12	—	—	—
西	—	3	32	35	35	4	23	12	35	39	—	—	—
友	1	—	65	65	66	9	22	23	45	54	—	—	—
唐	—	20	10	30	30	28	11	15	26	54	—	—	—
南	2	1	35	35	38	10	15	15	30	40	—	—	—
東	25	20	46	66	91	28	23	23	46	74	4	—	4
計	145	155	609	764	909	422	254	287	541	963	43	27	59

郡	—	—	—	—	—	—	—	—	—	—	10	—	—
郡	15	—	8	8	23	—	—	—	—	—	10	424	148
郡	20	—	8	8	28	3	—	—	—	3	342	151	154
郡	—	—	12	12	12	2	—	—	—	2	625	124	169
郡	1	—	17	17	18	1	—	—	—	1	268	87	98
郡	9	—	10	10	19	39	7	—	7	46	361	122	129
郡	1	—	3	3	4	5	6	—	6	11	547	238	244
郡	11	—	—	—	11	31	8	—	8	39	69	108	177
郡	1	2	10	12	13	3	—	—	3	346	148	161	309
郡	47	21	89	110	157	64	19	15	34	98	371	50	92
郡	12	3	12	15	27	20	35	40	63	103	755	390	535
郡	8	21	25	46	54	5	—	3	3	8	498	170	302
郡	9	—	14	14	23	4	—	—	—	4	178	107	178
郡	2	—	4	4	6	4	4	10	14	18	439	79	90
郡	—	—	—	—	—	3	1	—	1	4	116	160	276
郡	5	—	15	45	20	3	—	—	3	10	413	116	160
郡	9	—	—	—	9	16	—	—	—	16	338	107	144
郡	6	1	20	21	27	5	3	15	18	23	379	91	93
郡	4	30	20	50	54	—	—	—	—	6	309	16	26
郡	7	—	8	8	15	16	4	10	26	23	227	169	197
郡	40	15	54	69	109	24	—	—	24	6	403	257	371
計	207	96	338	434	641	258	91	99	190	448	316	137	142

8,925 3,289 4,197 7,486 16,411