

悲 惠 及 恤 救

慈 惠 及 恤 窮

| | |
|-------------------------|----------|
| 篤 行 及 奇 特 者 | 676人 |
| 同 上 金 品 等 寄 附 金 額 | 124,243円 |
| 同 上 賞 與 者 | — |
| 縣 救 護 法 = 依 ル 救 護 人 員 | 77人 |
| 同 上 救 護 費 | 1,467円 |
| 同 上 市 町 村 救 護 人 員 | 3,819人 |
| 同 上 救 護 費 | 90,050円 |
| 縣 罹 災 救 助 人 員 | 16,805人 |
| 同 上 救 助 費 | 6,519円 |
| 市 町 村 罹 災 救 助 人 員 | 305人 |
| 同 上 救 助 費 | 354円 |
| 行 旅 病 人 | 356人 |
| 同 上 救 護 費 縣 費 支 辨 額 | 9,846円 |
| 行 旅 死 亡 人 | 143人 |
| 同 上 救 護 費 縣 費 支 辨 額 | 1,807円 |
| 精 神 病 者 | 15人 |
| 同 上 監 護 費 縣 費 支 辨 額 | 597円 |
| 同 上 監 護 義 務 者 其 他 辨 償 額 | — |
| 社 會 事 業 團 體 數 | 115人 |
| 同 上 支 出 經 費 | 732,986円 |
| 日 本 赤 十 字 社 員 | 89,591人 |
| 同 上 年 釀 金 | 113,451円 |
| 愛 國 婦 人 會 員 | 108,001人 |
| 同 上 會 費 | 66,084円 |
| 同 上 救 護 金 額 | 32,738円 |

縣救護法

第八二

Table with 11 columns: 生活扶助費 (居宅, 收容), 醫療費 (居宅, 收容), 助産費 (居宅). Rows for 昭和七年度.

第八三

市町村救護法

Table with 11 columns: 生活扶助費 (居宅, 收容), 醫療費 (居宅, 收容), 助産費 (居宅). Rows for 昭和七年度.

Large table with 11 columns: 全, 郡, 市. Lists municipalities like 福若八戸直, 飯久大小門, etc., with columns for 人員 and 金額.

依ル救護

(昭和七年未現在)

Table with 11 columns: 生業扶助費 (居宅, 收容), 合計, 埋葬費 (人員, 金額). Rows for 昭和七年度.

依ル救護

(昭和七年未現在)

Table with 11 columns: 生業扶助費 (居宅, 收容), 合計, 埋葬費 (人員, 金額). Rows for 昭和七年度.

Large table with 11 columns: 管別 (昭七年度). Lists various locations with columns for 人員 and 金額.

第八八

市町村長監護ノ精神病者

Table with columns: 前年度ヨリ越員, 本年度新ニ監護セシメタル者, 監護ヲ廢セル者, 死亡者, 年度末現在 (病院收容, 其他ノ場所ニ監置), 金額 (縣費支辨, 監護義務者其ノ他ヨリ辨償). Rows include 昭和三年度 to 昭和七年度, and a 郡市別 (昭和七年度) section listing municipalities like 久留米市, 大牟田市, etc.

備考 昭和七年度ヨリ調査様式改正セリ

第八九

感化院施設

Table with columns: 名稱, 組織, 所在地, 設立年月日, 年次, 職員, 資産, 支出經費, 收容定員, 在院費徴收 (平均年額, 不徴收, 額五分ノ一, 額四分ノ一, 額五分ノ一). Rows list 福岡學園 縣立 福岡市草ヶ江本町, 明治四十二年九月二十三日, and years 昭和三年度 to 昭和七年度.

第九〇

感化院入退院者ノ狀況

Table with columns: 入院 (命令ニ依ルモノ, 出願ニ依ルモノ), 退院 (改悛良好, 満年, 疾病, 無断退去, 犯罪, 其他), 死亡, 年未現在 (他ヘ委託, 他ヨリ委託, 假退院, 在員). Rows list years 昭和三年度 to 昭和七年度.

第九一

感化院收容改悛者ノ方途

Table with columns: 在院期間 (十四歳未満ニテ收容ノ者, 十四歳以上ニテ收容ノ者), 改悛退院者ノ方途 (自學, 農業, 工業, 商業, 其他). Rows list years 昭和三年度 to 昭和七年度.

第九二

感化院現在員身分年齢

Table showing the age distribution and status of staff in the Reformatory. Columns include relationship to the ward (e.g., biological mother, stepmother, guardian), age groups (10-18 years), and counts for each year from 1932 to 1938.

第九三

育兒事業

Table listing child care facilities: 龍華孤兒院 (Ryūka Gakuen) and 福岡育兒院 (Fukuoka Yochien), including their organizational type, location, and establishment date.

Large table detailing child care statistics. It tracks admissions, discharges, deaths, and the current status of children by age group (3-18 years) from 1932 to 1938. It also includes financial data on assets and expenses.

第九四

幼 兒 保 育 事 業

Table listing various child care facilities across different municipalities in Fukuoka, including their names, organizational types, locations, and establishment dates.

Table showing financial and operational data for child care facilities. It details income (previous year, current year), expenses, and the number of children by age group from 1932 to 1938.

第九五 養老事業

Table with 5 columns: 名 (Name), 稱 (Title), 組織 (Organization), 所在地 (Location), 設立年月 (Establishment Date). Lists 福岡養老院, 小倉市西山寮, 八幡養老院.

Large table with multiple columns: 入院 (Admission), 退院 (Discharge), 死亡 (Death), 現在 (Current), 容納 (Capacity), 資産 (Assets), 支出 (Expenditure), 事業所數 (Number of Facilities). Rows for 昭和三年度 to 昭和七年度.

第九六 施藥救療事業

Table with 5 columns: 名 (Name), 稱 (Title), 組織 (Organization), 所在地 (Location), 設立年月 (Establishment Date). Lists 福岡市產婆會, 九州帝國大學佛教青年會, etc.

Table with columns: 救療患者 (Patients Treated), 現在患者 (Current Patients), 病類別 (Disease Categories), 資産 (Assets), 支出 (Expenditure), 事業所數 (Number of Facilities). Rows for 昭和三年度 to 昭和七年度.

第九七 窮民救助事業

Table with 5 columns: 名 (Name), 稱 (Title), 組織 (Organization), 所在地 (Location), 設立年月 (Establishment Date). Lists 福岡市千鳥町, 福岡市役所, etc.

Table with columns: 窮民救助及施療 (Poverty Relief and Treatment), 資産 (Assets), 支出 (Expenditure), 事業所數 (Number of Facilities). Rows for 昭和三年度 to 昭和七年度.

第九八 貧兒教育事業

Table with 5 columns: 名 (Name), 稱 (Title), 組織 (Organization), 所在地 (Location), 設立年月 (Establishment Date). Lists 若松尋常小學校, 尾倉尋常小學校, etc.

Table with columns: 入學 (Enrollment), 卒業 (Graduation), 退學 (Withdrawal), 現在 (Current), 授業料免除 (Tuition Waiver), 資産 (Assets), 支出 (Expenditure), 事業所數 (Number of Facilities). Rows for 昭和三年度 to 昭和七年度.

第一〇四

公益質屋

| 名 | 稱 | 組織 | 所在地 | 設立年月 |
|--------|--------|----|-------|---------|
| 福若八幡 | 市公屋益質屋 | 市同 | 福若八幡市 | 昭和四年九月 |
| 岡松市 | 公屋益質屋 | 市同 | 岡松市 | 昭和三年十二月 |
| 市公屋益質屋 | 公屋益質屋 | 市同 | 市公屋 | 昭和二年九月 |
| 八幡市 | 公屋益質屋 | 市同 | 八幡市 | 昭和二年三月 |
| 大飯市 | 公屋益質屋 | 市同 | 大飯市 | 昭和二年十一月 |
| 戸畑市 | 公屋益質屋 | 市同 | 戸畑市 | 昭和二年八月 |
| 北小幡市 | 公屋益質屋 | 市同 | 北小幡市 | 昭和二年七月 |

| | 前年度越 | | 入質 | | 出質 | | 流質 | | 年度末現在 | | 資産 | | 経費 | | 質屋数 |
|-------|-------|---------|--------|---------|--------|---------|-------|-------|--------|--------|---------|---------|---------|----|-----|
| | 口数 | 金額 | 口数 | 金額 | 口数 | 金額 | 口数 | 金額 | 口数 | 金額 | 収入 | 支出 | 収入 | 支出 | |
| 昭和三年度 | 2,073 | 12,631 | 4,778 | 24,235 | 3,292 | 19,451 | 576 | 1,820 | 2,983 | 15,594 | 84,700 | 65,815 | 20,900 | 3 | |
| 昭和四年度 | 2,983 | 15,582 | 13,827 | 74,359 | 8,952 | 46,965 | 488 | 2,382 | 21,137 | 25,421 | 148,190 | 118,573 | 111,786 | 5 | |
| 昭和五年度 | 7,968 | 41,906 | 26,374 | 143,155 | 20,830 | 112,886 | 1,694 | 7,472 | 14,794 | 79,882 | 152,371 | 86,263 | 78,779 | 5 | |
| 昭和六年度 | | 135,240 | | 7,064 | | | | | | | 172,718 | 129,848 | 105,023 | 6 | |
| 昭和七年度 | | 195,000 | | 7,762 | | | | | | | 211,512 | 200,939 | 172,702 | 9 | |

第一〇五

釋放者保護事業

| 名 | 稱 | 組織 | 所在地 | 設立年月 |
|--------|--------|----|-------|--------|
| 福若八幡 | 市公屋益質屋 | 市同 | 福若八幡市 | 昭和四年七月 |
| 岡松市 | 公屋益質屋 | 市同 | 岡松市 | 昭和三年九月 |
| 市公屋益質屋 | 公屋益質屋 | 市同 | 市公屋 | 昭和二年三月 |
| 八幡市 | 公屋益質屋 | 市同 | 八幡市 | 昭和二年四月 |
| 大飯市 | 公屋益質屋 | 市同 | 大飯市 | 昭和二年五月 |
| 戸畑市 | 公屋益質屋 | 市同 | 戸畑市 | 昭和二年六月 |
| 北小幡市 | 公屋益質屋 | 市同 | 北小幡市 | 昭和二年七月 |

| | 直接保護 | | | 間接保護 | | | 合計 | | | 保護金額 | 資産現在高 | 支出経費 | 事業所数 |
|-------|-------|-----|-------|-------|----|-------|-------|-----|-------|--------|---------|--------|------|
| | 男 | 女 | 計 | 男 | 女 | 計 | 男 | 女 | 計 | | | | |
| 昭和三年度 | 2,755 | 113 | 2,868 | 93 | 3 | 96 | 2,848 | 116 | 2,964 | 3,621 | 85,335 | 27,019 | 19 |
| 昭和四年度 | 1,850 | 73 | 1,923 | 1,408 | 11 | 1,419 | 3,258 | 84 | 3,342 | 5,086 | 102,532 | 36,167 | 19 |
| 昭和五年度 | 2,095 | 49 | 2,144 | 882 | 10 | 892 | 2,977 | 59 | 3,036 | 12,589 | 112,251 | 24,933 | 19 |
| 昭和六年度 | 3,337 | 79 | 3,416 | 1,050 | 6 | 1,056 | 4,387 | 85 | 4,472 | 9,006 | 123,288 | 31,657 | 19 |
| 昭和七年度 | 1,553 | 29 | 1,582 | 2,109 | 13 | 2,122 | 3,652 | 42 | 3,704 | 6,173 | 120,883 | 24,893 | 19 |

第一〇六

其他社会事业

| 名 | 稱 | 組織 | 所在地 | 設立年月 | 主要事業種目 |
|--------|--------|----|----------|----------|--------|
| 九州帝國大學 | セツルメント | 會員 | 福岡市北濱町 | 昭和三年一月 | セツルメント |
| 若松市海員 | 兒童宿舎 | 市營 | 若松市藤本龜ヶ首 | 昭和四年六月 | 兒童保護 |
| 若松市方面 | 委員助成會 | 同 | 若松市外町 | 昭和二年十一月 | 貧困救助 |
| 丸山學 | 院 | 個人 | 八幡市只越 | 大正十一年九月 | 鮮人教化 |
| 八幡市診療 | 所 | 市營 | 八幡市京町 | 昭和五年十月 | 實費診療 |
| 門司兒童 | 研究所 | 個人 | 門司市大字門司 | 昭和三年十一月 | 兒童保護 |
| 門司市勞働者 | 溜所 | 市營 | 門司市新濱町 | 昭和五年十一月 | 勞働者保護 |
| 大川人事 | 相談所 | 個人 | 三瀨郡大川町 | 大正十三年九月 | 人事相談所 |
| 添田町慈善 | 主婦會 | 會員 | 田川郡添田町 | 明治三十七年四月 | 貧民救助 |
| 添田町尙善 | 會 | 町營 | 田川郡添田町 | 大正九年七月 | 罹災救助 |

| | 救助又ハ保護人員 | 救助又ハ保護金額 | 資産現在高 | 支出経費 | 事業所数 |
|-------|----------|----------|--------|--------|------|
| 昭和三年度 | 1,241 | 829 | 10,668 | 9,913 | 7 |
| 昭和四年度 | 1,384 | 885 | 9,745 | 6,243 | 8 |
| 昭和五年度 | 54,337 | 230 | 16,496 | 5,707 | 7 |
| 昭和六年度 | 60,782 | 8,413 | 66,988 | 41,968 | 10 |
| 昭和七年度 | 68,097 | 13,837 | 85,087 | 58,133 | 10 |

日本赤十字社福岡支部社員及年賦金

Table with 13 columns: 總社員數, 功勞, 篤志, 終正, 身贊, 期正, 中贊, 佩有功者 (功勞, 特志), 年賦金, 現住人口 (千名). Rows include years (昭和三年 to 七年) and regional breakdowns (郡, 市, 別).

愛國婦人會福岡支部會員及會費並救護

Table with 21 columns: 總會員數, 特別維持, 特別, 通常, 特別維持, 特別, 通常, 佩有功者 (功勞, 篤志), 贊助員, 會費, 救護金額, 現住人口 (千名). Rows include years (昭和三年 to 七年) and regional breakdowns (郡, 市, 別).

土

功

土 功

| | |
|-----------|-------------|
| 土木費總工費 | 12,185,057円 |
| 縣事業 | 5,916,868 |
| 市事業 | 3,455,899 |
| 町村事業 | 2,812,290 |
| 上水道布設市町村數 | 17 |
| 下水道設備市數 | 3 |
| 災害總價額 | 2,611,191円 |
| 水害河川數 | 38 |
| 同流域被害市町村數 | 185 |
| 同損失總價額 | 2,516,168円 |
| 暴風雨被害市町村數 | 11 |
| 同損失總價額 | 67,638円 |
| 海岸潮害市町村數 | 6 |
| 同損失總價額 | 27,385円 |

土功費種類別累年比較

Table with 5 columns for years (昭和七年度 to 昭和三年度) and rows for categories like 河道, 橋梁, 用水, etc. Includes sub-headers for '全' and '管'.

縣通常土木費

Table with columns for '新築改築工事之部' and '修繕復舊工事之部', and rows for years (昭和三年度 to 昭和七年度). Includes sub-headers for '全' and '管'.

土木費事業別累年比較

Table with 5 columns for years (昭和七年度 to 昭和三年度) and rows for categories like 縣事業費, 市事業費, 町村事業費. Includes sub-headers for '全' and '管'.

縣災害土木費

Table with columns for '修繕復舊工事之部' and rows for years (昭和三年度 to 昭和七年度). Includes sub-headers for '全' and '管'.

町村通常土木費工事別 (續)

Table showing municipal usual civil engineering fees by project type (river, road, bridge, etc.) and year (昭和三年度 to 昭和七年度). It includes columns for '管' (management) and '計' (total).

第一一八

町村災害土木費費目別

Table showing disaster civil engineering fees by category (river, road, bridge, etc.) and year (昭和三年度 to 昭和七年度). It includes columns for '町村費' (municipal fees), '國庫補助' (national treasury subsidies), '縣費補助' (prefecture subsidies), and '寄附金' (contributions).

第一一九

町村災害土木費工事別

Table showing disaster civil engineering fees by project type (river, road, bridge, etc.) and year (昭和三年度 to 昭和七年度). It includes columns for '管' (management) and '計' (total).

Table with columns for 認可 (Approval Date), 起工 (Start Date), 竣工 (Completion Date), 給水 (Supply Date), 布設 (Laying Date), 区域 (Area), 給水人口 (Supply Population), 一日一人給水量 (Daily Per Capita Supply), and 水源 (Water Source). It details the construction and supply status of water pipes across various municipalities from Meiji to Showa eras.

Table showing water pipe statistics by municipality. Columns include 鐵管 (Iron Pipe), 鉛管 (Lead Pipe), 瓦斯管 (Ceramic Pipe), 木管 (Wood Pipe), 合計 (Total), 專用 (Specialized), 引用水 (Drawing), 共用 (Shared), 私設 (Private), and 給水区域内現在總戸数 (Total Current Households in Supply Area). It lists data for cities like Niigata, Matsuyama, Echigo, and others.

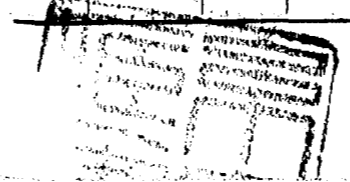
備考 田川郡後藤寺水道株式会社ハ昭和五年町營ニ移管ニ付布設總工費ノ350,000圓ハ重複スルヲ以テ除算セル以下各表同ジ

水

害 (續)

| | 道 | | 人 | | 建 | | | | | | | | | |
|-------|---|-------|----|----|----|-------|-------|--------|--------|----|-------|-----|--------|-------|
| | 橋 | 梁 | 死亡 | 負傷 | 住 | | | | | 非 | | | | |
| | | | | | 種數 | 損失額 | 種數 | 損失額 | 無害 | 種數 | 損失額 | 種數 | 損失額 | 無害 |
| 昭和三年 | 1 | 250 | 2 | 18 | 40 | 8,357 | 2,763 | 32,334 | 15,743 | 42 | 5,573 | 867 | 14,190 | 3,632 |
| 昭和四年 | — | — | — | — | 1 | 100 | 3 | 100 | 1,227 | — | — | 3 | 200 | 565 |
| 昭和五年 | — | — | 1 | — | 1 | 100 | 3 | 497 | 69 | 7 | 600 | — | — | 151 |
| 昭和六年 | — | — | 2 | 5 | 19 | 4,950 | 178 | 6,785 | 4,043 | 14 | 2,560 | 12 | 670 | 99 |
| 昭和七年 | 3 | 2,200 | 1 | 4 | 1 | 400 | 228 | 26,190 | 3,158 | 7 | 830 | 32 | 340 | 270 |
| 全 | | | | | | | | | | | | | | |
| 御那樋室堂 | — | — | — | — | — | — | — | — | — | — | — | — | — | — |
| 笠河井見面 | — | — | — | — | — | — | — | — | — | — | — | — | — | — |
| 大諏紫板多 | — | — | — | — | — | — | — | — | — | — | — | — | — | — |
| 湊大西釣遠 | — | — | — | — | — | — | — | — | — | — | — | — | — | — |
| 金刺十瑞櫻 | — | — | — | — | — | — | — | — | — | — | — | — | — | — |
| 雷長一筑矢 | — | — | — | — | — | — | — | — | — | — | — | — | — | — |
| 隈竹小長今 | — | — | — | — | — | — | — | — | — | — | — | — | — | — |
| 江波城真角 | — | — | — | — | — | — | — | — | — | — | — | — | — | — |
| 岩佐山 | — | — | — | — | — | — | — | — | — | — | — | — | — | — |
| 合 計 | 3 | 2,200 | 1 | 4 | 1 | 400 | 228 | 26,190 | 3,158 | 7 | 830 | 32 | 340 | 270 |

| | 田 | | | | | | | | | | 畑 | | | | | | | | | |
|-------|--------|---------|--------|--------|-----------|-----------|---------|-------|-----|--------|--------|---------|--------|--------|----------|-------|-------|-----|----|-----|
| | 流失埋没 | | 損失浸水 | | 無害 | | 米 | | 麥 | | 其他ノ | | 流失埋没 | | 損失浸水 | | 無害 | | 米 | |
| | 員數 | 損失額 | 員數 | 損失額 | 員數 | 損失額 | 員數 | 損失額 | 員數 | 損失額 | 員數 | 損失額 | 員數 | 損失額 | 員數 | 損失額 | 員數 | 損失額 | 員數 | 損失額 |
| 昭和三年 | 151.82 | 123,198 | 413.81 | 51,423 | 15,692.99 | 500,643 | 98,477 | 7,521 | 791 | 73,383 | 105.12 | 119,993 | 200.80 | 57,184 | 1,072.19 | 2,000 | 329 | | | |
| 昭和四年 | 2.30 | 2,480 | 60.30 | 7,105 | 2,339.65 | 192,916 | 11,515 | — | — | 1,314 | 1.00 | 300 | 9.00 | 900 | 297.45 | 7,772 | 1,633 | | | |
| 昭和五年 | 92.03 | 2,198 | 86.00 | 4,300 | 249.50 | 39,730 | 5,385 | — | — | 1,093 | 1.20 | 484 | 9.00 | 1,100 | 30.70 | — | — | | | |
| 昭和六年 | 2.85 | 2,430 | 314.30 | 36,808 | 5,908.15 | 5,832,675 | 650,346 | — | — | 14,449 | 1.10 | 100 | 50.40 | 1,070 | 252.20 | 6,300 | 636 | | | |
| 昭和七年 | 80.48 | 20,087 | 243.91 | 21,505 | 2,361.56 | 164,318 | 20,352 | — | — | 1,165 | 9.80 | 5,040 | 60.30 | 1,430 | 134.21 | 3,000 | 300 | | | |
| 管 別 | | | | | | | | | | | | | | | | | | | | |
| 御那樋室堂 | 2.40 | 1,732 | 8.30 | 1,340 | 61.80 | 7,149 | 879 | — | — | 80 | — | — | — | — | — | — | — | — | — | |
| 笠河井見面 | 1.00 | 240 | 17.40 | 5,300 | 85.50 | 5,500 | 781 | — | — | 550 | 1.00 | 200 | 5.30 | 340 | 6.40 | — | — | — | | |
| 大諏紫板多 | — | — | — | — | 89.29 | — | — | — | — | — | — | — | — | — | 66.81 | — | — | — | | |
| 湊大西釣遠 | — | — | — | — | 25.00 | 9,997 | 1,120 | — | — | — | — | — | — | — | — | — | — | — | | |
| 金刺十瑞櫻 | — | — | — | — | — | — | — | — | — | — | — | — | — | — | — | — | — | — | | |
| 雷長一筑矢 | — | — | — | — | — | — | — | — | — | — | — | — | — | — | — | — | — | — | | |
| 隈竹小長今 | — | — | — | — | — | — | — | — | — | — | — | — | — | — | — | — | — | — | | |
| 江波城真角 | — | — | — | — | — | — | — | — | — | — | — | — | — | — | — | — | — | — | | |
| 岩佐山 | — | — | — | — | — | — | — | — | — | — | — | — | — | — | — | — | — | — | | |
| 合 計 | 80.48 | 20,087 | 243.91 | 21,505 | 2,361.56 | 164,318 | 20,352 | — | — | 1,165 | 9.80 | 5,040 | 60.30 | 1,430 | 134.21 | 3,000 | 300 | | | |



水害 (續)

| | 損失 | | 田畑以外ノ土地 | | | 船舶 | | 其他ノ 諸損害 | 總價額 | 被害市 町村數 | 總面積 |
|-------|------|---------|----------|-----------|----------|----------|-----------|------------|-----------|------------|-----------|
| | 員數 | 損失額 | 埋沒 員數 | 崩潰 損失額 | 無害 水 | 流失 員數 | 沈没 損失額 | | | | |
| | | | | | | | | | | | |
| 昭和三年 | | 122,920 | 50.04 | 40,741 | 1,735.37 | 8 | 320 | 674,688 | 3,830,660 | 238 | 19,570.79 |
| 昭和四年 | | 6,340 | 2.00 | 8,390 | 125.05 | | | 5,230 | 679,321 | 155 | 2,871.29 |
| 昭和五年 | | 1,200 | 3.00 | 120 | 93.80 | | | 6,771 | 1,382,731 | 129 | 660.21 |
| 昭和六年 | 5.50 | 430 | 31,815 | | 244.46 | 2 | 227 | 28,248 | 1,957,581 | 183 | 6,824.84 |
| 昭和七年 | | 3,283 | 42.54 | 5,740 | 225.62 | | | 19,085 | 2,516,168 | 185 | 3,162.09 |
| 河川別 | | | | | | | | | | | |
| 御那樋室堂 | | 500 | 4.00 | 4,000 | | | | 800 | 74,619 | 7 | 78.80 |
| 笠珂井見面 | | | | | | | | 2,500 | 41,850 | 7 | 116.10 |
| 大諏紫板多 | | | | | 112.67 | | | | 5,305 | 1 | |
| | | | | | | | | | 18,930 | 6 | 0.01 |
| | | | | | | | | | 14,546 | 2 | 0.01 |
| 湊大西釣遠 | | | | | | | | | 9,840 | 1 | 278.77 |
| | | | | | | | | | 1,715 | 1 | 25.00 |
| | | | | | | | | | 21,285 | 3 | 0.02 |
| | | | | | | | | | 559 | 1 | |
| | | | | | | | | | 37,728 | 9 | 1.32 |
| 浪長一筑矢 | | | | | | | | | 856 | 2 | |
| | | | | | | | | | 4,081 | 2 | |
| | | | | | | | | | 1,006 | 3 | |
| | | | | | | | | | 23,766 | 7 | 0.02 |
| | | 248 | 10.00 | 500 | 11.00 | | 600 | 531,827 | 531,827 | 37 | 531.70 |
| 江祇城眞角 | | | | | | | | | 1,750 | 1 | 0.02 |
| | | | | | | | | | 2,326 | 1 | 0.03 |
| | | | | | | | | | 3,978 | 2 | |
| | | | | | | | | | 3,230 | 3 | |
| | | | | | | | | | 3,116 | 2 | |
| 岩佐山 | | | | | | | | | 4,729 | 2 | |
| | | | | | | | | | 3,887 | 2 | |
| | | | | | | | | | 1,235 | 1 | |
| | | 2,535 | 4.50 | 1,000 | 52.40 | | 14,920 | 1,592,292 | 49,515 | 41 | 1,646.28 |
| | | | | | | | | | 354 | 1 | |
| | | | | | | | | | 9,421 | 1 | 0.01 |
| | | | | | | | | | 5,885 | 1 | 0.01 |
| | | | | | | | | | 10,705 | 1 | 301.29 |
| | | | 6.04 | 240 | | | 50 | 14,466 | | 2 | 125.07 |
| 岩佐山 | | | | | | | | | 315 | 1 | |
| | | | | | 49.55 | | | 215 | 4,824 | 1 | 49.56 |
| | | | | | | | | | 4,933 | 3 | 0.02 |
| | | | | | | | | | 2,135 | 1 | |
| | | | | | | | | | 740 | 1 | |
| 岩佐山 | | | | | | | | | 3,067 | 1 | 0.01 |
| | | | | | | | | | 1,912 | 2 | 0.01 |
| | | | | | | | | | 3,449 | 2 | 0.02 |
| 合計 | | 3,283 | 42.54 | 5,740 | 225.62 | | 19,035 | 2,516,168 | | 185 | 3,162.09 |

第一二三 暴風雨雪害

| | 河川 | | | | 各種工作物 | | | | 道 | | | | | |
|-----------|----|-----|-------|--------|-------|--------|-------|-----|----|-------|-------|-----|-----|-------|
| | 堤防 | | 各種工作物 | | 堤防 | | 各種工作物 | | 堤防 | | 各種工作物 | | | |
| | 員數 | 損失額 | 員數 | 損失額 | 員數 | 損失額 | 員數 | 損失額 | 員數 | 損失額 | 員數 | 損失額 | | |
| 昭和三年 | | | | | | | | | | | | | | |
| 昭和四年 | | | | | | | | | | | | | | |
| 昭和五年 | 48 | 180 | 9,332 | 77,229 | 26 | 15,795 | | | 6 | 4,347 | 3 | 123 | 282 | 3,970 |
| 昭和六年 | | | | | | | | | | | | | | |
| 昭和七年 | | | 90 | 926 | | | | | 5 | 5,433 | | | 5 | 432 |
| 市別 (昭和七年) | | | | | | | | | | | | | | |
| 若松市 | | | | | | | | | | | | | 5 | 432 |
| 小倉市 | | | 54 | 906 | | | | | 5 | 5,433 | | | | |
| 門司市 | | | | | | | | | | | | | | |
| 計 | | | 54 | 906 | | | | | 5 | 5,433 | | | 5 | 432 |
| 郡別 | | | | | | | | | | | | | | |
| 船屋郡 | | | | | | | | | | | | | | |
| 豊後郡 | | | | | | | | | | | | | | |
| 鞍手郡 | | | 36 | 20 | | | | | | | | | | |
| 計 | | | 36 | 20 | | | | | | | | | | |
| 合計 | | | 90 | 926 | | | | | 5 | 5,433 | | | 5 | 432 |

暴風雨雪害 (續)

| | 路 | | | | | | | | | | | | 橋 | 道 | | |
|------|-----|---------|-----|-----|-----|-----|-----|-------|-------|-------|-----|-----|-------|-----|---|--------|
| | 道 | | 市 | | 町 | | 村 | | 道 | | 縣 | 破 | | | 損 | |
| | 毀 | 損 | 毀 | 損 | 毀 | 損 | 毀 | 損 | 毀 | 損 | | | | | | 損 |
| 箇所 | 損失額 | 箇所 | 損失額 | 箇所 | 損失額 | 箇所 | 損失額 | 箇所 | 損失額 | 箇所 | 損失額 | 箇所 | 損失額 | | | |
| 昭和三年 | 90 | 27,647 | | | | | | | | | | 1 | 490 | | | |
| 昭和四年 | 87 | 56,433 | 4 | 24 | | | | | | | | 1 | 1,095 | | | |
| 昭和五年 | 279 | 205,413 | 52 | 861 | 181 | 700 | 39 | 2,318 | 1,268 | 4,064 | 36 | 517 | 113 | 334 | 7 | 29,240 |
| 昭和六年 | | | | | | | | | | | | | | | | |
| 昭和七年 | 21 | 17,454 | | | | | | | | | 16 | 113 | | | 1 | 1,140 |

全 管

暴風雨雪害 (續)

| | 梁 港 灣 及 海 岸 | | | | | | | | | | | | 川 | | | | | | |
|------|-------------|--------|----|-----|----|-------|-------|--------|-------|-----|----|-------|-----|-----|----|-----|------|-----|--|
| | 町 | | 村 | | 道 | | 防波堤 | | 海岸堤防 | | 岸壁 | | 棧橋 | | 樋門 | | 溜池堤防 | | |
| | 流 | 失 | 破 | 損 | 箇所 | 損失額 | 箇所 | 損失額 | 箇所 | 損失額 | 箇所 | 損失額 | 箇所 | 損失額 | 箇所 | 損失額 | 箇所 | 損失額 | |
| 昭和三年 | | | | | | | | 72 | 1,620 | | | 1 | 400 | | | | | | |
| 昭和四年 | | | | | | | | | | | | | | | | | | | |
| 昭和五年 | 29 | 20,623 | 20 | 674 | 19 | 1,791 | 1,159 | 40,241 | 3 | 980 | | | | | 12 | 89 | 3 | 192 | |
| 昭和六年 | | | | | | | | | | | | | | | | | | | |
| 昭和七年 | | | 7 | 110 | 1 | 1,551 | 2 | 4,313 | | | 1 | 1,161 | | | | | 1 | 46 | |

全 管

郡 市 別 (昭和七年)

| | | | | | | | | | | | | | | | | | | | |
|-----|----|--------|--|--|--|--|--|--|--|--|----|-----|--|--|--|--|--|--|-------|
| 若松市 | 9 | 4,094 | | | | | | | | | | | | | | | | | |
| 小倉市 | 4 | 7,179 | | | | | | | | | | | | | | | | | |
| 門司市 | | | | | | | | | | | | | | | | | | | |
| 計 | 13 | 11,273 | | | | | | | | | | | | | | | | | |
| 粕屋郡 | | | | | | | | | | | | | | | | | | | |
| 遠賀郡 | 8 | 6,181 | | | | | | | | | | | | | | | | | |
| 鞍手郡 | | | | | | | | | | | 16 | 113 | | | | | | | |
| 計 | 8 | 6,181 | | | | | | | | | 16 | 113 | | | | | | | 1,140 |
| 合計 | 21 | 17,454 | | | | | | | | | 16 | 113 | | | | | | | 1,140 |

郡 市 別 (昭和七年)

| | | | | | | | | | | | | | | | | | | | |
|-----|--|--|--|--|--|--|--|--|--|--|--|---|-----|---|-------|-------|-------|--|------|
| 若松市 | | | | | | | | | | | | | | | | | | | |
| 小倉市 | | | | | | | | | | | | | | | | | | | |
| 門司市 | | | | | | | | | | | | | | | 1 | 1,161 | | | |
| 計 | | | | | | | | | | | | | | | 1 | 1,161 | | | |
| 粕屋郡 | | | | | | | | | | | | | | | | | | | |
| 遠賀郡 | | | | | | | | | | | | | | | | | | | |
| 鞍手郡 | | | | | | | | | | | | 7 | 110 | | | | | | 1 46 |
| 計 | | | | | | | | | | | | 7 | 110 | 1 | 1,551 | 2 | 4,313 | | 1 46 |
| 合計 | | | | | | | | | | | | 7 | 110 | 1 | 1,551 | 2 | 4,313 | | 1 46 |

暴風雨雪害 (續)

| | 水 | | 下水 | | 私 | | 鐵 | | 道 | | 電 | | 線 | |
|------|-----|-------|----|-------|----|-----|-----|-----|----|-----|----|-----|----|-----|
| | 水 | 路 | 取 | 壊 | 壊 | 壊 | 壊 | 壊 | 壊 | 壊 | 壊 | 壊 | 壊 | 壊 |
| | 員數 | 損失額 | 員數 | 損失額 | 員數 | 損失額 | 員數 | 損失額 | 員數 | 損失額 | 員數 | 損失額 | 員數 | 損失額 |
| 昭和三年 | | | | | | | | | | | | | | |
| 昭和四年 | | | | | | | | | | | | | | |
| 昭和五年 | 880 | 1,558 | 46 | 8,340 | | | | | | | | | | |
| 昭和六年 | | | | | | | 160 | 310 | | | | | | |
| 昭和七年 | 115 | 284 | | | | | | | | | | | | |

暴風雨雪害 (續)

| | 軌道 | | 人 | | 住 | | 家 | | 非 | | 住 | | 家 | |
|------|----|-----|----|-----|-------|---------|--------|-----------|-----|-------|---------|--------|---------|-----|
| | 軌 | 道 | 死 | 負 | 流 | 崩 | 潰 | 潰 | 流 | 崩 | 潰 | 潰 | 流 | 崩 |
| | 員數 | 損失額 | 死亡 | 負傷 | 種數 | 損失額 | 種數 | 損失額 | 種數 | 損失額 | 種數 | 損失額 | 種數 | 損失額 |
| 昭和三年 | | | | | | | | | | | | | | |
| 昭和四年 | | | | | | | | | | | | | | |
| 昭和五年 | | | 16 | 239 | 1,661 | 619,817 | 26,380 | 1,163,861 | 652 | 2,167 | 421,284 | 13,347 | 432,107 | 64 |
| 昭和六年 | | | | | | | | | | | | | | |
| 昭和七年 | 60 | 95 | | | | | 13 | 800 | | 2 | 40 | 3 | 10 | |

郡別市 (昭和七年)

| 郡別市 | 水 | 路 | 取 | 壊 | 員數 | 損失額 | 員數 | 損失額 | 員數 | 損失額 | 員數 | 損失額 | 員數 | 損失額 |
|-----|-----|-----|---|---|----|-----|----|-----|----|-----|----|-----|----|-----|
| 若松市 | | | | | | | | | | | | | | |
| 小倉市 | | | | | | | | | | | | | | |
| 門司市 | | | | | | | | | | | | | | |
| 計 | | | | | | | | | | | | | | |
| 粕屋郡 | | | | | | | | | | | | | | |
| 遠賀郡 | | | | | | | | | | | | | | |
| 鞍手郡 | 115 | 284 | | | | | | | | | | | | |
| 計 | 115 | 284 | | | | | | | | | | | | |
| 合計 | 115 | 284 | | | | | | | | | | | | |

郡別市 (昭和七年)

| 郡別市 | 軌道 | 人 | 住 | 家 | 非 | 住 | 家 |
|-----|----|----|---|----|-----|---|----|
| 若松市 | | | | | | | |
| 小倉市 | 60 | 95 | | | | | |
| 門司市 | | | | 13 | 800 | 2 | 40 |
| 計 | 60 | 95 | | 13 | 800 | 2 | 40 |
| 粕屋郡 | | | | | | | |
| 遠賀郡 | | | | | | | |
| 鞍手郡 | | | | | | | |
| 計 | | | | | | | |
| 合計 | 60 | 95 | | 13 | 800 | 2 | 40 |

暴風雨雪害 (續)

| | 田 | | | | | | | | 畑 | | | | | | | |
|------|------|-------|-------|-------|--------|---------|-----------|---------|---------|------|-------|-------|--------|-------|---------|--|
| | 流失埋没 | | 損失浸水 | | 無害浸水 | 風害面積 | 生毛ノ損失 | | 流失埋没 | | 損失浸水 | | 無害浸水 | 風害面積 | | |
| | 員數 | 損失額 | 員數 | 損失額 | | | 米 | 其他ノ諸作物 | 員數 | 損失額 | 員數 | 損失額 | | | | |
| 昭和三年 | | | | | | | | | | | | | | | | |
| 昭和四年 | | | | | | | | | | | | | | | | |
| 昭和五年 | 3.35 | 4,390 | 28.00 | 3,540 | 542.30 | 6949.47 | 2,335,900 | 261,922 | 115,203 | 3.00 | 1,200 | 71.00 | 11,570 | 21.00 | 3186.82 | |
| 昭和六年 | | | 3.00 | 308 | | 40.50 | 45,600 | 4,485 | | | | | | | | |
| 昭和七年 | | | | | | 5.00 | 2,800 | 400 | | | | | | | | |

郡 市 別 (昭和七年)

| 郡市 | 全 | | 管 | |
|-----|-----|---|------|-----------|
| | アール | 円 | アール | 円 |
| 若松市 | | | | |
| 小倉市 | | | | |
| 門司市 | | | 5.00 | 2,800 400 |
| 計 | | | 5.00 | 2,800 400 |
| 粕屋郡 | | | | |
| 遠賀郡 | | | | |
| 鞍手郡 | | | | |
| 計 | | | | |
| 合計 | | | 5.00 | 2,800 400 |

暴風雨雪害 (續)

| | 田畑以外ノ土地 | | | | 船 | | 其他ノ諸損害 | 總價格 | 被害市町村數 | 總面積 | | | |
|------|---------|--------|---------|------|-----|-------|----------|-----|---------|---------|-----------|-----|-----------|
| | 流失埋没 | | 無害浸水 | 風害面積 | 流失 | 沈没 | | | | | | | |
| | 員數 | 損失額 | | | | | | | | | | | |
| 昭和三年 | | | | | | | | | | | | | |
| 昭和四年 | | | | | | | | | | | | | |
| 昭和五年 | 40,497 | 10,365 | 955,565 | 3.00 | 500 | 60.00 | 608.82 | 288 | 467,861 | 649,506 | 5,538,962 | 201 | 11,785.97 |
| 昭和六年 | | | 39,803 | 1.00 | 50 | | 3,749.50 | 202 | 136,067 | 355,538 | 538,866 | 23 | 4,405.50 |
| 昭和七年 | | | | | | | | 16 | 32,830 | 500 | 67,638 | 11 | 5.07 |

郡 市 別 (昭和七年)

| 郡市 | 全 | | 管 | | 其他ノ諸損害 | 總價格 | 被害市町村數 | 總面積 |
|-----|----|-----|----|--------|--------|--------|--------|------|
| | 員數 | 損失額 | 員數 | 損失額 | | | | |
| 若松市 | | | | | | 4,526 | 1 | |
| 小倉市 | | | | | | 13,613 | 1 | 2.02 |
| 門司市 | | | 16 | 32,830 | 500 | 35,741 | 1 | 5.05 |
| 計 | | | 16 | 32,830 | 500 | 53,880 | 3 | 5.07 |
| 粕屋郡 | | | | | | 5,864 | 1 | |
| 遠賀郡 | | | | | | 7,321 | 6 | |
| 鞍手郡 | | | | | | 573 | 1 | |
| 計 | | | | | | 13,758 | 8 | |
| 合計 | | | 16 | 32,830 | 500 | 67,638 | 11 | 5.07 |

第一二四

霖 雨 害

| | 河川 | | | | 道 路 | | | | | | | | | | | |
|------|----------|-----|----------|-------|------------|-----|----------|--------|------------|-----|----------|-------|------------|-----|----------|-----|
| | 堤防 | | 閘 | | 国道 | | 縣道 | | 市道 | | 町村道 | | | | | |
| | 決潰 員數 | 損失額 | 決潰 員數 | 損失額 | 決潰埋没 員數 | 損失額 | 毀損 箇所 | 損失額 | 決潰埋没 員數 | 損失額 | 毀損 箇所 | 損失額 | 決潰埋没 員數 | 損失額 | 毀損 箇所 | 損失額 |
| 昭和六年 | 87 | 920 | 860 | 7,700 | 1 | 255 | 18 | 10,104 | 52 | 340 | 104 | 7,200 | 145 | 217 | 27 | 228 |
| 昭和七年 | | | | | | | | | | | | | | | | |

全 管

霖 雨 害 (續)

| | 橋市 | | 梁道 | | 港灣及海岸 海岸堤防 | | 用水 | | | | 下水道 | | 建 住 | | | |
|------|------------|-----|-----------|-----|---------------|-----|------------------|-----|-------------------|-----|-----------------|-----|-----------|-----|------------|-----|
| | 流失墜落 箇所 | 損失額 | 破 損 箇所 | 損失額 | 決潰埋没 員數 | 損失額 | 樋 門 破 損 箇所 | 損失額 | 溜池堤防 破 損 箇所 | 損失額 | 水路 破 損 員數 | 損失額 | 破 損 箇所 | 損失額 | 流失崩潰 棟數 | 損失額 |
| | 昭和六年 | 4 | 1,400 | 11 | 1,118 | 335 | 500 | 1 | 18 | 10 | 700 | 67 | 188 | 51 | 800 | 2 |
| 昭和七年 | | | | | | | | | | | | | | | | |

全 管

霖 雨 害 (續)

| | 物 家 | | 田 | | | | 畑 | | | | 總價額 | 被害市 町村數 | 被害 總面積 | | | | |
|------|----------|-----|------------|-----|----------|------------|------------|------------|-------|------------|-----|------------|-----------|-------|-----|------|-----|
| | 潰損 棟數 | 損失額 | 流失埋没 員數 | 損失額 | 無害 浸水 | 生毛ノ損失 米 | 其他ノ 諸作物 | 流失埋没 員數 | 損失額 | 其他ノ 諸作物 | | | | 損失額 | | | |
| | 昭和六年 | 6 | 780 | 14 | 0.61 | 97 | 25,73 | 6,288 | 61.30 | 25,572 | | | | 3,570 | 448 | 2.00 | 260 |
| 昭和七年 | | | | | | | | | | | | | | | | | |

全 管

第一二五

海 岸 害

| | 道 路 | | | | 橋 梁 | | 港 灣 及 | |
|-------|----------|-------|------------|-------|-----------|-----|------------|-------|
| | 縣 道 | | 町 村 道 | | 町 村 道 | | 防 波 堤 | |
| | 決潰 員數 | 損失額 | 決潰埋没 員數 | 損失額 | 破 損 箇所 | 損失額 | 決潰埋没 員數 | 損失額 |
| 昭和三年 | | | | | | | | |
| 昭和四年 | 52 | 1,627 | 92 | 1,125 | | | | |
| 昭和五年 | | | | | | | | |
| 昭和六年 | | | 299 | 1,374 | 1 | 220 | 2 | 3,708 |
| 昭和七年 | | | | | | | | |
| 宗 像 郡 | | | | | | | | |
| 糸 島 郡 | | | | | | | | |
| 築 上 郡 | | | | | | | | |
| 合 計 | | | | | | | | |

郡 市

第一二六 地 況 害

| | 建 家 物 | | | | 總 價 額 | 被 害 市 町 村 數 | 總 面 積 |
|------|----------|-----|----------|-----|-------|----------------|-------|
| | 住 家 | | 非 住 家 | | | | |
| | 流失 棟數 | 損失額 | 流失 棟數 | 損失額 | | | |
| 昭和六年 | 11 | 876 | 1 | 30 | 906 | 1 | 0.50 |
| 昭和七年 | | | | | | | |

全 管

潮 害

| 海岸堤防 | | 私設鐵道 | | 用 | | 總價額 | 被害市町村數 | 被害面積 |
|------|---|------|---|------|------|-----|--------|------|
| 海 | 岸 | 築 | 堤 | 無害浸水 | 生毛ノ米 | | | |
| 決 | 損 | 崩 | 潰 | | | | | |
| 員 | 失 | 員 | 失 | | | | | |
| 數 | 額 | 數 | 額 | | | | | |

管

| 米 | 円 | 米 | 円 | アール | 畝 | 円 | 円 | | アール |
|-------|--------|-----|-------|------|-------|-----|--------|---|------|
| 595 | 5,103 | 136 | 3,079 | | | | 11,564 | 7 | 0.26 |
| 3,461 | 58,653 | 100 | 657 | | | | 59,310 | 7 | 1.15 |
| 675 | 10,101 | | | | | | 15,403 | 6 | 0.07 |
| 1,895 | 27,205 | | | 3.00 | 1,300 | 180 | 27,385 | 6 | 3.00 |

別

| | | | | | | | | | |
|--------------|---------------|--|--|-------------|--------------|------------|---------------|----------|-------------|
| | | | | 3.00 | 1,300 | 180 | 180 | 1 | 3.00 |
| 974 | 15,249 | | | | | | 15,249 | 4 | |
| 921 | 11,956 | | | | | | 11,956 | 1 | |
| 1,895 | 27,205 | | | 3.00 | 1,300 | 180 | 27,385 | 6 | 3.00 |

交 通

交 通

| | | | | | |
|------|------|-------------|---------|------|-------------|
| 道 | 路 | 34,224,160 | 國縣市町 | 道 | 189,937 |
| | | | | 道 | 4,167,118 |
| | | | | 道 | 3,176,809 |
| | | | | 道 | 26,690,296 |
| 橋 | 梁 | 18,246 | 國縣市町 | 道 | 305 |
| | | | | 道 | 4,139 |
| | | | | 道 | 1,450 |
| | | | | 道 | 12,352 |
| 鐵道 | 營業線 | 29,547,987 | 月 | 客 | 673.0 |
| | 旅客 | | | | 25,243,296 |
| | 收入 | | | | 9,866,676 |
| | | | | 貨 | 19,681,311 |
| 軌道 | 營業線 | 4,448,262 | 月 | 客 | 247.3 |
| | 旅客 | | | | 93,475,587 |
| | 收入 | | | | 4,273,210 |
| | | | | 貨 | 175,052 |
| 通常 | 郵便物 | 309,426,147 | 通 | 受達 | 148,391,357 |
| | | | | | 161,034,790 |
| 小包 | 郵便物 | 4,247,180 | 通 | 受達 | 1,981,776 |
| | | | | | 2,265,404 |
| 電 | 報 | 5,351,787 | 通 | 信 | 20,589 |
| | | | | 信 | 2,654,456 |
| | | | | 信 | 19,842 |
| | | | | 信 | 2,656,900 |
| 電話發信 | 通話時數 | | | | 142,648,195 |
| 電話呼出 | 請求件數 | | | | 144,237 |
| 車 | 輪 | 405,443 | 馬牛荷自人自自 | 動力自轉 | 17,797 |
| | | | | | 1,572 |
| | | | | | 146,621 |
| | | | | | 3,269 |
| | | | | | 943 |
| | | | | | 901 |
| | | | | | 234,340 |
| 船 | 船 | 8,340 | 汽帆小 | 船 | 295 |
| | | | | 噸數船 | 2,983 |
| | | | | 石數船 | 313 |
| | | | | 船 | 4,749 |
| 入港船 | 船數 | 290,823 | 汽帆 | 船 | 134,174 |
| | 噸數 | 35,247,377 | 汽帆 | 噸數船 | 138,409 |
| | | | | 石數船 | 18,240 |
| | | | | 船 | 24,637,887 |
| | | | | 噸數船 | 10,441,305 |
| | | | | 石數船 | 1,681,849 |
| 難破船 | 船 | 244 | 汽帆其 | 船 | 48 |
| | | | | 船 | 149 |
| | | | | 他 | 47 |

道路

Table of road statistics including route numbers, types, names, and distances.

橋梁 (續)

Table of bridge statistics including route numbers, types, names, and material counts.

第一二八

鐵道職員

Table showing railway staff statistics by year (昭和三年度 to 昭和七年度) and by company (e.g., 門司鐵道局, 筑前參宮鐵道株式會社).

備考 門司鐵道局及北九州鐵道並九州肥筑鐵道株式會社ハ管内外區別不明ノ爲全員計上シアリ 九州産業鐵道株式會社ハ産業セメント鐵道株式會社ト改稱

第一二九

地方鐵道會社營業總覽

Table showing financial and operational data for local railway companies, including capital, revenue, and expenses for various years.

備考 北九州鐵道ト九州肥筑鐵道株式會社ハ管内ト合算、博多灣鐵道汽船ト九州鐵道株式會社(鐵道部)トハ他ノ業務ヲ管ムガ爲一致セザルモノアリ

第一三〇

地方鐵道會社營業免許一覽

Table listing railway companies and their operating licenses, including details on routes, start dates, and line lengths.

備考 他縣ニ跨ル北九州鐵道、九州肥筑鐵道株式會社ノ分ハ管内ニ止メタリ

地方鐵道會社收入支出

Table showing income and expenditure for local railway companies from 1930 to 1937. Columns include '前年度', '本年度', '収入', '支出', and various sub-categories like '運送', '燃料', '雑収入', etc.

地方鐵道會社利益金處分

Table showing the distribution of profit funds for local railway companies from 1930 to 1937. Columns include '利益金', '本年度積立金', '重役賞與金', '次年度繰越金', '配當金', and '拂込資本金'.

備考 博多灣鐵道汽船株式會社及九州鐵道株式會社鐵道部ハ他ノ營業ト合算ニ付區分シ得ザル爲()ニ止メタリ

鐵道線路及敷地並車輛

Table showing railway lines, land, and vehicles. Columns include '線路', '敷地', '停車場', and '車輛' with sub-categories like '線長', '平方米', '坪', etc.

備考 門司鐵道局、北九州鐵道、九州肥筑鐵道株式會社車輛ハ管内外區別不能ニ付全數計上セリ

鐵道料數及旅客貨物並運輸收入

Table showing railway fares and passenger/freight transport income. Columns include '旅客', '貨物', '運輸收入', and '料數'.

鐵道料數及旅客貨物並運輸收入 (續)

Table with columns for station names, passenger counts (一等, 二等, 三等, 計), freight volume (手小荷, 貨物), and revenue (旅客, 手小荷, 貨物, 郵便, 計). Includes sub-sections like 鹿, 兒, 島, 本, 線, 室本線, 篠栗線.

鐵道料數及旅客貨物並運輸收入 (續)

Table with columns for station names, passenger counts (一等, 二等, 三等, 計), freight volume (手小荷, 貨物), and revenue (旅客, 手小荷, 貨物, 郵便, 計). Includes sub-sections like 日, 豐, 川, 線, 宮床線, 筑, 豐.

鐵道料數及旅客貨物並運輸收入

(續)

Table with columns for railway lines (e.g., 本線, 漆生線, 香月線), stations, and various metrics including passenger counts, freight volume, and revenue.

鐵道料數及旅客貨物並運輸收入

(續)

Table with columns for railway lines (e.g., 久大線, 佐賀線, 筑前參宮鐵道株式會社), stations, and various metrics including passenger counts, freight volume, and revenue.

鐵道杆數及旅客貨物運收入 (續)

Table with columns: 業料數, 旅客人員 (一等, 二等, 三等, 計), (發) 貨物量, 運輸收入 (旅客, 手小荷物, 貨物, 郵便物, 計). Rows include various railway lines like 志旅宮新, 新三(和)新名, 箱崎新他常, 九州鐵業株式會社鐵道部, 大川鐵道株式會社, 産業セメント鐵道株式會社.

鐵道杆數及旅客貨物運收入 (續)

Table with columns: 業料數, 旅客人員 (一等, 二等, 三等, 計), (發) 貨物量, 運輸收入 (旅客, 手小荷物, 貨物, 郵便物, 計). Rows include 宇島鐵道株式會社, 北九州鐵道株式會社, 九州肥筑鐵道株式會社.

軌道會社營業種別及總線路

| 昭和年度 | 會社又ハ事務所 位 置 | 營業種別 | 原動力 | 線 路 長 | | |
|-----------------------|----------------|--|----------------|-------|------------|-------|
| | | | | 特許線路 | 營業線 單 線 | 復 線 |
| 昭 和 三 年 度 | 全 | | 管 | 386.1 | 180.8 | 95.3 |
| 昭 和 四 年 度 | | | | 387.2 | 180.3 | 97.2 |
| 昭 和 五 年 度 | | | | 387.3 | 125.3 | 110.1 |
| 昭 和 六 年 度 | | | | 405.9 | 145.8 | 101.7 |
| 昭 和 七 年 度 | | | | 401.9 | 142.0 | 105.3 |
| (昭和七年度事業年度末現在) | | | | | | |
| 東 邦 電 力 株 式 會 社 | 福岡市 天神町 | {主業 乘客運輸 副業 電燈、電力供給、土地、 家屋賃貸賣 | 電 氣 (火力、水力) | 14.3 | — | 14.3 |
| 九 州 電 氣 軌 道 株 式 會 社 | 小倉市 京町 | {主業 乘客運輸 副業 電燈、電力供給、自動車 運輸 | 電 氣 (水力、火力) | 114.6 | — | 39.7 |
| 小 倉 電 氣 軌 道 株 式 會 社 | 企救郡 企救町 | {主業 乘客運輸 副業 自動車運輸 | 電 氣 (水力、火力) | 4.6 | 4.6 | — |
| 鞍 手 軌 道 株 式 會 社 | 直方市 山部 | {主業 乘客及貨物運輸 副業 自動車運輸 | 蒸 氣 瓦 斯 | 13.9 | 13.9 | — |
| 太 宰 府 軌 道 株 式 會 社 | 筑紫郡 太宰府町 | {主業 乘客運輸 副業 自動車運輸 | 電 氣 (火力) | 2.5 | 2.5 | — |
| 大 川 鐵 道 株 式 會 社 | 福岡市 天神町 | {主業 乘客及貨物運輸 副業 鐵道及自動車運輸 | 蒸 水 | 6.4 | 6.4 | — |
| 朝 倉 軌 道 株 式 會 社 | 朝倉郡 三輪村 | {主業 乘客及貨物運輸 副業 自動車運輸 | 蒸 氣 | 45.1 | 45.1 | — |
| 南 筑 軌 道 株 式 會 社 | 八女郡 福島町 | {主業 乘客及貨物運輸 副業 自動車運輸 | 石 油 發 動 機 | 17.2 | 17.2 | — |
| 兩 筑 軌 道 株 式 會 社 | 朝倉郡 甘木町 | {主業 乘客及貨物運輸 副業 自動車運輸 | 蒸 氣 | 16.2 | 5.9 | — |
| 博 多 灣 鐵 道 汽 船 株 式 會 社 | 粕屋郡 志賀島村 | {主業 乘客及貨物運輸 副業 鐵道及船舶業 | 馬 匹 | 3.8 | 3.8 | — |
| 九 州 鐵 道 池 式 會 社 | 福岡市 天神町 | {主業 乘客及貨物運輸 副業 電燈、電力供給、土地家 屋賃貸、自動車運輸 | 電 氣 (火力) | 135.6 | 32.8 | 39.1 |
| 大 牟 田 電 氣 軌 道 株 式 會 社 | 大牟田市 不知火町 | {主業 乘客運輸 副業 自動車運輸 | 電 氣 (火力) | 10.7 | 3.7 | 1.0 |
| 博 多 電 氣 軌 道 株 式 會 社 | 福岡市 大字庄 | {主業 乘客及貨物運輸 副業 自動車運輸 | 電 氣 (火力) | 17.0 | 6.1 | 11.2 |
| 計 | | | | 401.9 | 142.0 | 105.3 |

軌道會社資產

| 昭和年度 | 資 本 金 | | 積 立 金 | | 社 債 | 債 入 金 | 財 產 總 額 |
|-----------------------|-------------|-------------|------------|-----------|-------------|------------|-------------|
| | 總 額 | 拂 込 額 | 法定積立金 | 各種積立金 | | | |
| 昭 和 三 年 度 | 全 | | | | 管 | | |
| 昭 和 三 年 度 | 302,613,700 | 237,793,512 | 10,826,513 | 3,907,854 | 119,872,210 | 10,385,763 | 506,833,691 |
| 昭 和 四 年 度 | 218,613,700 | 181,901,961 | 8,558,158 | 4,814,780 | 114,138,609 | 9,368,213 | 427,975,849 |
| 昭 和 五 年 度 | 209,132,500 | 185,367,711 | 9,655,138 | 3,454,637 | 146,813,908 | 15,768,954 | 418,288,649 |
| 昭 和 六 年 度 | 208,982,500 | 187,021,899 | 10,058,758 | 3,097,843 | 144,188,307 | 24,225,927 | 428,394,655 |
| 昭 和 七 年 度 | 212,432,500 | 186,008,500 | 11,358,128 | 1,047,639 | 118,094,006 | 61,001,199 | 464,528,763 |
| (昭和七年度事業年度末現在) | | | | | | | |
| 東 邦 電 力 株 式 會 社 | 130,000,000 | 130,000,000 | 8,121,000 | — | 91,494,006 | 34,305,656 | 314,457,993 |
| 九 州 電 氣 軌 道 株 式 會 社 | 56,000,000 | 37,900,000 | 2,663,800 | 885,000 | 15,000,000 | 22,509,208 | 101,375,429 |
| 小 倉 電 氣 軌 道 株 式 會 社 | 600,000 | 600,000 | 18,096 | — | — | 136,700 | 596,621 |
| 鞍 手 軌 道 株 式 會 社 | 300,000 | 300,000 | 12,600 | 3,768 | — | 66,161 | 391,502 |
| 太 宰 府 軌 道 株 式 會 社 | 500,000 | 192,500 | 11,982 | — | — | — | 984,715 |
| 大 川 鐵 道 株 式 會 社 | 6,000,000 | 1,500,000 | 9,700 | — | — | 1,375,474 | 7,379,704 |
| 朝 倉 軌 道 株 式 會 社 | 475,000 | 380,000 | 56,250 | 74,846 | — | 8,000 | 681,804 |
| 南 筑 軌 道 株 式 會 社 | 277,500 | 217,500 | 28,190 | 16,102 | — | — | 331,456 |
| 兩 筑 軌 道 株 式 會 社 | 250,000 | 250,000 | — | — | — | — | 250,000 |
| 博 多 灣 鐵 道 汽 船 株 式 會 社 | 6,330,000 | 4,747,500 | 248,720 | 52,000 | 4,600,000 | — | 11,587,880 |
| 九 州 鐵 道 株 式 會 社 | 8,700,000 | 8,700,000 | 197,500 | — | 7,000,000 | — | 20,299,760 |
| 大 牟 田 電 氣 軌 道 株 式 會 社 | 1,000,000 | 721,000 | 12,000 | 925 | — | 600,000 | 1,711,399 |
| 博 多 電 氣 軌 道 株 式 會 社 | 2,000,000 | 500,000 | 5,290 | 15,000 | — | 2,000,000 | 4,516,500 |
| 計 | | | | | | | |
| | 212,432,500 | 186,008,500 | 11,385,128 | 1,047,639 | 118,094,006 | 61,001,199 | 464,528,763 |

軌道會社建設費

| | 管 | | | | | | |
|-------|------------|------------|-----------|-----------|-------------|-------------|-------------|
| | 軌道費 | 車輛費 | 動力設備費 | 諸建物費 | 副業建設費 | 其ノ他 | 計 |
| 昭和三年度 | 11,960,310 | 3,756,839 | 963,960 | 1,123,893 | 271,718,591 | 13,163,616 | 302,687,209 |
| 昭和四年度 | 12,657,844 | 3,977,367 | 583,746 | 1,113,847 | 207,502,472 | 15,385,936 | 241,221,212 |
| 昭和五年度 | 12,887,683 | 4,125,071 | 1,501,323 | 1,110,469 | 189,323,945 | 13,085,167 | 222,033,658 |
| 昭和六年度 | 13,773,296 | 4,069,413 | 1,416,211 | 1,316,253 | 198,223,793 | 12,159,009 | 230,957,975 |
| 昭和七年度 | 14,191,636 | 3,961,075 | 1,426,051 | 1,332,274 | 195,919,595 | 12,203,268 | 229,033,899 |
| | 計 | 14,191,636 | 3,961,075 | 1,426,051 | 1,332,274 | 195,919,595 | 229,033,899 |

軌道會社收入支出

| | 收 入 | | | | | 支 出 | | | | | | | | |
|-------|-----------|-----------|---------|------------|----------------------|-----------|------------|-----------|--------------------|-----------|------------|------------|-----------|------------|
| | 乗客賃金 | 貨物賃金 | 利 子 | 副業収入 | 雑収入 | 計 | 保存費 | 動力費 | 運檢費 | 總係費 | 副業費 | 其ノ他 | 計 | |
| 昭和三年度 | 5,838,441 | 139,590 | 119,205 | 78,594,418 | 571,279,852,262,933 | 735,203 | 681,915 | 1,384,087 | 416,207,52,619,580 | 1,847,635 | 57,684,627 | | | |
| 昭和四年度 | 5,690,452 | 96,403 | 12,464 | 64,451,614 | 607,368,70,858,301 | 694,212 | 663,106 | 1,119,402 | 376,784,44,703,018 | 2,054,655 | 49,611,177 | | | |
| 昭和五年度 | 5,763,195 | 117,958 | 8,995 | 66,732,522 | 754,981,73,377,651 | 724,145 | 717,250 | 1,252,816 | 365,344,47,459,294 | 2,315,699 | 52,834,558 | | | |
| 昭和六年度 | 4,846,654 | 131,086 | 23,552 | 59,327,966 | 682,517,65,011,775 | 586,394 | 683,908 | 1,232,564 | 285,220,44,927,406 | 2,528,761 | 50,244,253 | | | |
| 昭和七年度 | 4,273,210 | 175,052 | 2,717 | 61,970,482 | 1,083,684,67,505,415 | 467,351 | 547,472 | 1,217,457 | 555,795,49,688,619 | 4,630,759 | 57,107,453 | | | |
| | 計 | 4,273,210 | 175,052 | 2,717 | 61,970,482 | 1,083,684 | 67,505,145 | 467,351 | 547,472 | 1,217,457 | 555,795 | 49,688,619 | 4,630,759 | 57,107,453 |

第一三九

軌道會社利益金

| | 營業上ノ利益金 | 副業利益金 | 總利益金 | 前期繰越金 | 計 |
|-------------|------------------------|------------------------|------------|-----------|---------------|
| | 全 | | | 管 | |
| 昭和三年度 | △ 24,936 5,406,417 | | | | |
| 昭和四年度 | △ 15,958 5,795,269 | △ 8,597 15,464,655 | 27,592,466 | 2,355,249 | 29,947,715 |
| 昭和五年度 | △ 32,871 5,823,382 | △ 18,673 14,756,564 | 21,259,924 | 3,424,113 | 24,684,037 |
| 昭和六年度 | △ 87,356 236,198 | △ 14,957 10,601,895 | 20,579,946 | 2,724,740 | 23,304,686 |
| 昭和七年度 | △ 2,146,244 309,703 | △ 8,433 12,247,228 | 14,838,093 | 3,591,247 | 18,429,340 |
| | 會 | 社 | | 別 | (昭和七年事業年度末現在) |
| 東邦電力株式會社 | 221,064 | 8,756,405 | 8,977,469 | 2,328,803 | 11,306,272 |
| 九州電氣軌道株式會社 | △ 2,041,285 | 3,268,402 | 1,227,117 | 1,532,103 | 2,759,220 |
| 小倉電氣軌道株式會社 | 5,298 | 3,701 | 8,999 | 305 | 9,304 |
| 鞍手軌道株式會社 | 6,694 | 13,007 | 19,701 | 7,799 | 27,500 |
| 太宰府軌道株式會社 | △ 13,603 | 2,806 | — | — | — |
| 大川鐵道株式會社 | △ 7,058 | 5,119 | — | — | — |
| 朝倉軌道株式會社 | 41,553 | 3,205 | 44,758 | 4,712 | 49,470 |
| 南筑軌道株式會社 | 8,107 | △ 1,050 | 7,057 | 6,012 | 13,069 |
| 兩筑軌道株式會社 | △ 11,307 | 11,307 | — | — | — |
| 博多灣鐵道汽船株式會社 | △ 1,586 | 118,243 | 116,657 | 12,697 | 129,354 |
| 九州鐵道株式會社 | △ 47,660 | 65,033 | 17,373 | 44,326 | 61,699 |
| 大牟田電氣軌道株式會社 | △ 23,745 | △ 5,340 | — | — | — |
| 博多電氣軌道株式會社 | 26,987 | △ 2,043 | 24,944 | 14,639 | 39,583 |
| 計 | △ 2,146,244 309,703 | △ 8,433 12,247,228 | 10,444,075 | 3,951,396 | 14,395,471 |

備考 △印ヲ附シタルモノハ缺損額ヲ示スモノニシテ内容卜計數ハ符合セズ

第一四〇

軌道會社利益金處分

| | 法定積立金 | 各種積立金 | 役員賞與金 | 配當金 | 其ノ他 | 後期繰越金 | 計 |
|-------------|-----------|---------|---------|------------|-----------|---------------|------------|
| | 全 | | | | | | |
| 昭和三年度 | 1,424,037 | 110,840 | 510,522 | 22,837,740 | 1,642,234 | 3,422,342 | 29,947,715 |
| 昭和四年度 | 1,096,845 | 113,520 | 218,485 | 17,585,045 | 2,807,560 | 2,862,582 | 24,684,037 |
| 昭和五年度 | 1,040,650 | 110,447 | 201,017 | 16,175,435 | 2,234,719 | 3,548,190 | 23,310,548 |
| 昭和六年度 | 895,090 | 180,820 | 132,820 | 13,079,987 | 195,972 | 3,944,651 | 18,429,340 |
| 昭和七年度 | 654,880 | 5,992 | 60,892 | 8,928,981 | 177,132 | 4,567,594 | 14,395,471 |
| | 會 | | 社 | | 別 | (昭和七年事業年度末現在) | |
| 東邦電力株式會社 | 590,000 | — | — | 7,800,000 | — | 2,916,272 | 11,306,272 |
| 九州電氣軌道株式會社 | 62,000 | — | 60,000 | 1,092,000 | — | 1,545,220 | 2,759,220 |
| 小倉電氣軌道株式會社 | 580 | — | — | 8,406 | — | 318 | 9,304 |
| 鞍手軌道株式會社 | 500 | 500 | 400 | 4,500 | — | 21,600 | 27,500 |
| 太宰府軌道株式會社 | — | — | — | — | — | — | — |
| 大川鐵道株式會社 | — | — | — | — | — | — | — |
| 朝倉軌道株式會社 | — | — | — | — | 44,758 | 4,712 | 49,470 |
| 南筑軌道株式會社 | 540 | 492 | 492 | 6,525 | — | 5,020 | 13,069 |
| 兩筑軌道株式會社 | — | — | — | — | — | — | — |
| 博多灣鐵道汽船株式會社 | — | — | — | — | 115,000 | 14,354 | 129,354 |
| 九州鐵道株式會社 | — | — | — | — | 17,374 | 44,325 | 61,699 |
| 大牟田電氣軌道株式會社 | — | — | — | — | — | — | — |
| 博多電氣軌道株式會社 | 1,260 | 5,000 | — | 17,550 | — | 15,773 | 39,583 |
| 計 | 654,880 | 5,992 | 60,892 | 8,928,981 | 177,132 | 4,567,594 | 14,395,471 |



第一四五 内 外 國 電 報

Table of international telegrams (内 外 國 電 報) with columns for material status (有 料, 無 料) and direction (内 國, 外 國) for years 1932-1937. Includes a detailed breakdown by prefecture (郡) and city (市) for 1937.

第一四六 郵 便 線 路

Table of postal routes (郵 便 線 路) showing kilometers for various services like express (特 急), ordinary (常 便), and water routes (水 路) from 1932 to 1937.

第一四七 電 信 線 路

Table of telegraph lines (電 信 線 路) categorized by type (架空裸線, 架空ケーブル, 地下ケーブル) and structure (電柱, 支柱) from 1932 to 1937.

第一四八 電 話 線 路

Table of telephone lines (電 話 線 路) categorized by type (架空裸線, 架空ケーブル, 地下ケーブル) and structure (電柱, 支柱) from 1932 to 1937. Includes a breakdown by urban (市内) and rural (市外) areas.

電話加入者及通話

第一四九

Table with columns for years (昭和三年 to 昭和七年), categories (全, 管, 別), and various metrics (加入者數, 加入者, 加入者發, 非加入者發, 加入者, 非加入者, 前納通話券送達通數).

第一五〇

飛行郵便

Table with columns for years (昭和三年 to 昭和七年), flight routes (飛行線路), and metrics (往航(上リ), 復航(下リ), 回数, 托送郵便數).

第一五一

航空會社營業總覽

Table with columns for years (昭和四年度 to 昭和七年度), financial metrics (株主人員, 株數, 資本金, 總額, 拂込額), and operational metrics (創業ヨリ建設費, 收入, 支出, 職員數, 飛行機).

第一五二

航空會社運輸收入

Table with columns for years (昭和四年度 to 昭和七年度), categories (旅客, 遊覽, 手荷物, 貨物, 郵便物, 其他), and metrics (人員, 收入, 數量, 收入).