

第七六

民 有 林

年 年 年 年 年 年	全 管											
	白 水 芽		栗		楓		類 類		山 毛 標		計	
	材 積	價 額	材 積	價 額	材 積	價 額	材 積	價 額	材 積	價 額	材 積	價 額
大 正 十 年	100	400	2	12	975	2,222	1	6	740	1,288	5	15
正 正 正 正 正 正	—	—	—	—	147	882	3	150	81	405	—	—
六 七 八 九 十	—	—	—	—	130	520	—	—	100	400	—	—
年 年 年 年 年 年	50	375	—	—	100	570	—	—	—	—	—	—
計	50	375	—	—	100	570	—	—	—	—	—	—

伐 採 三

(用材三)

年 年 年 年 年 年	全 管											
	白 水 芽		栗		楓		類 類		山 毛 標		計	
	材 積	價 額	材 積	價 額	材 積	價 額	材 積	價 額	材 積	價 額	材 積	價 額
大 正 十 年	100	400	2	12	975	2,222	1	6	740	1,288	5	15
正 正 正 正 正 正	—	—	—	—	147	882	3	150	81	405	—	—
六 七 八 九 十	—	—	—	—	130	520	—	—	100	400	—	—
年 年 年 年 年 年	50	375	—	—	100	570	—	—	—	—	—	—
計	50	375	—	—	100	570	—	—	—	—	—	—

第七七

民 有 林

年 年 年 年 年 年	全 管											
	白 水 芽		栗		楓		類 類		山 毛 標		計	
	面 積	材 積 價 額	面 積	材 積 價 額	面 積	材 積 價 額	面 積	材 積 價 額	面 積	材 積 價 額	面 積	材 積 價 額
大 正 十 年	9.2	5,629	11,117	17.8	827	3,437	1,361.6	169,784	549,519	1,388.6	176,240	564,173
正 正 正 正 正 正	8.3	2,582	6,442	1.5	365	2,850	1,224.3	224,924	925,459	1,234.1	227,871	934,751
六 七 八 九 十	28.4	3,718	14,940	—	—	—	1,487.2	103,685	1,540,114	1,515.6	197,403	1,561,054
年 年 年 年 年 年	7.3	1,180	4,439	2	5	95	862.0	129,449	969,966	869.5	130,634	974,590
計	12.8	2,781	51,310	8	174	1,882	880.1	185,208	1,562,027	893.7	188,163	1,615,219

伐 採 四

(薪炭材)

年 年 年 年 年 年	全 管											
	白 水 芽		栗		楓		類 類		山 毛 標		計	
	面 積	材 積 價 額	面 積	材 積 價 額	面 積	材 積 價 額	面 積	材 積 價 額	面 積	材 積 價 額	面 積	材 積 價 額
大 正 十 年	9.2	5,629	11,117	17.8	827	3,437	1,361.6	169,784	549,519	1,388.6	176,240	564,173
正 正 正 正 正 正	8.3	2,582	6,442	1.5	365	2,850	1,224.3	224,924	925,459	1,234.1	227,871	934,751
六 七 八 九 十	28.4	3,718	14,940	—	—	—	1,487.2	103,685	1,540,114	1,515.6	197,403	1,561,054
年 年 年 年 年 年	7.3	1,180	4,439	2	5	95	862.0	129,449	969,966	869.5	130,634	974,590
計	12.8	2,781	51,310	8	174	1,882	880.1	185,208	1,562,027	893.7	188,163	1,615,219

第七八

民有林

	公 有										社 有									
	苦竹		淡竹		其ノ他		計		苦竹		淡竹		其ノ他		計		面積		材積	
	材積	價額	材積	價額	材積	價額	面積	材積	價額	材積	價額	材積	價額	面積	材積	價額	面積	材積	價額	
大正十年	5,824	2,662	90	38	100	25	2.5	5,514	2,725	70	42	20	5	10	40	40	90	47	47	
大正九年	2,530	1,772	—	—	50	25	21.6	2,580	1,797	40	40	—	—	10	40	40	—	—	—	
大正八年	1,775	2,400	—	—	80	40	14.5	1,855	2,440	50	110	—	—	10	50	110	—	—	—	
大正七年	1,230	1,895	—	—	—	—	9.5	1,230	1,895	50	88	—	—	—	50	88	—	—	—	
大正六年	1,780	2,439	—	—	1,200	360	9.2	2,980	2,799	680	1,286	—	—	—	680	1,286	—	—	—	
計	1,780	2,439	—	—	1,200	360	9.2	2,980	2,799	680	1,286	—	—	—	680	1,286	—	—	—	

伐採五 (竹材)

	私 有										公 有									
	苦竹		淡竹		其ノ他		計		苦竹		淡竹		其ノ他		計		面積		材積	
	材積	價額	材積	價額	材積	價額	面積	材積	價額	材積	價額	材積	價額	面積	材積	價額	面積	材積	價額	
大正十年	181,224	106,105	29,359	13,522	10,553	4,978	51,196	30,181	329.1	272,337	154,584	331.7	277,941	157,356						
大正九年	200,543	187,447	7,968	6,984	11,660	7,665	71,191	73,498	429.7	297,369	275,544	452.3	299,982	277,381						
大正八年	217,152	340,899	9,478	11,193	16,163	17,532	100,288	118,594	521.8	343,081	405,158	537.3	344,980	497,708						
大正七年	183,618	306,363	4,899	6,540	13,680	12,063	67,707	90,515	902.9	269,970	410,081	973.4	271,250	417,974						
大正六年	251,341	390,435	5,188	7,191	13,328	12,036	67,720	110,643	795.3	337,577	520,305	805.3	341,237	524,390						
計	1,780	2,439	—	—	1,200	360	9.2	2,980	2,799	680	1,286	—	—	—	680	1,286	—	—	—	

第七九

石

	全									
	花崗岩		安山岩		凝灰岩及灰岩		砂岩		石灰岩	
	數量	價額	數量	價額	數量	價額	數量	價額	數量	價額
大正十年	267,881	113,274	51,732	35,130	137,500	57,750	149,428	61,758	16,770	2,164
大正九年	—	—	—	—	—	—	—	—	—	—
大正八年	—	—	—	—	—	—	—	—	—	—
大正七年	—	—	—	—	—	—	—	—	—	—
大正六年	—	—	—	—	—	—	—	—	—	—
計	267,881	113,274	51,732	35,130	137,500	57,750	149,428	61,758	16,770	2,164

材

	別 (大正十年)									
	花崗岩		安山岩		凝灰岩及灰岩		砂岩		石灰岩	
	數量	價額	數量	價額	數量	價額	數量	價額	數量	價額
大正十年	6,685	28,328	9,750	12,209	1,440	9,980	185,318	505,905	—	—
大正九年	—	—	—	—	—	—	—	—	—	—
大正八年	—	—	—	—	—	—	—	—	—	—
大正七年	—	—	—	—	—	—	—	—	—	—
大正六年	—	—	—	—	—	—	—	—	—	—
計	6,685	28,328	9,750	12,209	1,440	9,980	185,318	505,905	—	—

第七九

石

	建築									
	花崗岩		安山岩		凝灰岩及廣岩		砂岩		石灰岩	
	數量	價額	數量	價額	數量	價額	數量	價額	數量	價額
朝筑早系浮	8,200	1,360								
倉茶瓦島羽	11,875	4,811								
	14,500	14,500					75,000	45,000		
	6,129	7,614	2,520	378						
	75,000	15,000	48,200	33,740						
三山三企	530	689	1,012	1,012	137,500	57,750				
田京築	32,350	12,940								
川都上	13,120	10,496							500	700
	31,725	17,448								
	8,500	5,525								
計	267,881	113,274	51,732	35,130	137,500	57,750	149,428	61,758	16,770	2,164

第八〇

有用土石

	砂		石		陶石及陶土		粘土	
	數量	價額	數量	價額	數量	價額	數量	價額
大大大正正正正	692,700	361	5,423,238	23,490	1,056,765	18,012	40,288,011	129,238
福橋宗遠鞍							2,860,550	5,721
岡屋係實手	691,200	346					614,820	1,436
					2,400	8	58,000	580
嘉朝筑早系							2,088,100	4,723
浮三三三三三							1,262,800	6,314
三企田京築					102,365	1,024	225,695	1,084
					32,000	11,520	29,000	1,450
							48,000	1,920
							890,000	3,560
							86,600	2,598
							9,884,160	3,528
							3,884,150	33,359
							886,000	17,720
							6,438,590	32,193
					820,000	2,460	1,712,000	1,370
			4,872,038	17,978			73,580	736
			591,200	5,512			817,650	1,642
	1,500	15					7,543,250	7,534
					100,000	3,000	885,000	1,770
計	692,700	361	5,423,238	23,490	1,056,765	18,012	40,288,011	129,238

材 (續)

砂	裝飾				大理石及石灰岩		其他	價額計	
	數量	價額	數量	價額	數量	價額			
30		600					700	2,660	
4,000		10,000					91,780	161,280	
15		270		70			4,810	13,177	
15		300		6,000			3,910	55,350	
50		500					2,872	3,372	
							700	60,151	
							840	840	
							2,124	2,124	
1,280		3,648						16,588	
				2,000		2,400	1,440	9,980	61,000
				600		6,000			3,840
				5		1,180			4,650
									11,573
6,685		28,328		9,750		12,203	1,440	9,980	185,318
									505,905

及鑛水

白雲石		火山灰		石灰岩		鑛水		價額計
數量	價額	數量	價額	數量	價額	數量	價額	
4,491,134	58,689	438,196	25,924	131,845,882	569,943	71,148	47,678	872,435
								47,818
								6,067
								1,436
								580
								4,731
								6,314
								2,108
								1,450
								13,440
								3,560
								2,598
								3,528
5,000	750							33,359
								18,470
						12,000	360	32,553
								4,658
4,486,134	57,939	414,000	828	53,750,682	297,513			374,166
					7,190,200			222,860
					70,903,000			64,273
		24,196	24,196					23,966
4,491,134	58,689	438,196	25,924	131,845,882	569,943	71,148	47,678	872,435

別 (大正十年)

第八一

造林用

年	縣										郡										
	苗圃面積		杉		松		扁柏		榿		計		苗圃面積		杉		扁柏		松		
	小苗	山行	小苗	山行	小苗	山行	小苗	山行	小苗	山行	小苗	山行	小苗	山行	小苗	山行	小苗	山行	小苗	山行	
大正六年	10,850	200	205	164	61	500	1,150	4,792	81	110	85	4	4	4	4	4	4	4	4	4	4
大正七年	10,850	209	185	193	79	—	726	17,96	5	48	—	—	—	—	—	—	—	—	—	—	—
大正八年	10,850	405	130	160	60	—	755	945	4	3	—	—	—	—	—	—	—	—	—	—	—
大正九年	9,900	316	216	115	62	—	709	50	35	30	40	—	—	—	—	—	—	—	—	—	—
大正十年	716	136	187	91	51	—	465	995	66	25	72	—	—	—	—	—	—	—	—	—	—
總計	716	136	187	91	51	—	465	995	66	25	72	—	—	—	—	—	—	—	—	—	—

苗木

年	市					町					村					其他								
	有計		苗圃面積		計		有計		苗圃面積		計		有計		苗圃面積		計		有計		苗圃面積		計	
	小苗	山行	小苗	山行	小苗	山行	小苗	山行	小苗	山行	小苗	山行	小苗	山行	小苗	山行	小苗	山行	小苗	山行	小苗	山行	小苗	山行
大正六年	4	—	280	—	1,191	—	60	—	42	—	102	—	1,150	—	77	—	52	—	—	—	—	—	—	—
大正七年	4	—	61	—	—	—	—	—	—	—	—	—	700	—	70	—	—	—	—	—	—	—	—	—
大正八年	1	—	12	—	—	—	—	—	—	—	—	—	1,140	—	50	—	20	—	—	—	—	—	—	—
大正九年	—	—	105	—	—	—	—	—	—	—	—	—	—	—	—	—	—	—	—	—	—	—	—	—
大正十年	8	—	241	—	50	—	60	—	30	—	27	—	60	—	2	—	28	—	—	—	—	—	—	—
總計	8	—	241	—	50	—	60	—	30	—	27	—	60	—	2	—	28	—	—	—	—	—	—	—

第八二

造林用

年	苗圃面積											木										
	其他團體有		計		杉		扁柏		松		落葉松		羅葉松		樟		榿		栗			
	小苗	山行	小苗	山行	小苗	山行	小苗	山行	小苗	山行	小苗	山行	小苗	山行	小苗	山行	小苗	山行	小苗	山行		
大正六年	130	—	282,947	—	4,233	—	11,020	—	47,282	—	1	—	2	—	296	—	184	—	43	—		
大正七年	70	—	122,357	—	1,259	—	3,906	—	7,242	—	—	—	1	—	42	—	6	—	—	—		
大正八年	50	—	111,864	—	1,811	—	2,962	—	15,797	—	—	—	3	—	281	—	2	—	—	—		
大正九年	—	—	104,488	—	6,025	—	6,978	—	16,770	—	—	—	8	—	—	—	5	—	—	—		
大正十年	2	—	125,690	—	7,712	—	3,635	—	12,520	—	100	—	35	—	6	—	75	—	271	—		
總計	2	—	125,690	—	7,712	—	3,635	—	12,520	—	100	—	35	—	6	—	75	—	271	—		

苗木

年	市					町					村					其他								
	有計		苗圃面積		計		有計		苗圃面積		計		有計		苗圃面積		計		有計		苗圃面積		計	
	小苗	山行	小苗	山行	小苗	山行	小苗	山行	小苗	山行	小苗	山行	小苗	山行	小苗	山行	小苗	山行	小苗	山行	小苗	山行	小苗	山行
大正六年	370	—	89	—	64,020	—	69,197	—	5,382	—	5,058	—	5,664	—	57	—	20	—	103	—	—	—	—	—
大正七年	584	—	23	—	13,055	—	83,707	—	2,207	—	7,956	—	22,130	—	55	—	20	—	101	—	—	—	—	—
大正八年	70	—	447	—	21,204	—	82,852	—	3,043	—	6,838	—	3,725	—	25	—	4	—	78	—	—	—	—	—
大正九年	1,059	—	587	—	51,310	—	42,467	—	2,272	—	926	—	2,412	—	18	—	3	—	282	—	—	—	—	—
大正十年	53	—	1,396	—	164	—	376	—	130,226	—	25,732	—	41,199	—	2,523	—	2,071	—	1,065	—	634	—	1,627	—
總計	53	—	1,396	—	164	—	376	—	130,226	—	25,732	—	41,199	—	2,523	—	2,071	—	1,065	—	634	—	1,627	—

第八三

造林府

年	計											
	其ノ他				杉				松			
	小苗	山行	面積	價額	小苗	山行	面積	價額	小苗	山行	面積	價額
大正十年	5,354	4,477	168,720	10,306	13,058	5,922	57,828	13,657	12,935	9,079	55,977	
正正	16,285											
六七八九	32,649											
正正	13,096											
大正	5,816											
大正十年	5,354	4,477	168,720	10,306	13,058	5,922	57,828	13,657	12,935	9,079	55,977	
精宗	140	82	16,450	180	720	91	1,210	70	205	35	381	
原像賀手	131	179	4,038	205	756	312	3,314	76	323	154	1,388	
遠登	1,000	220	1,500	300	450	50	600	250	375	20	140	
葛野	2,616	2,381	19,672	1,423	838	1,377	10,815	565	566	318	2,860	
早末	36	37	5,442	58	236	122	1,090	5	40	12	172	
久	6	6	13,215	4,835	1,471	553	3,639	10,050	3,521	2,928	9,215	
羽井	184	93	2,460	45	225	48	720	38	57	70	490	
三山	459	389	5,300	599	1,885	125	1,895	193	845	107	1,123	
企田	65	158	3,180	78	615	191	1,470	84	164	83	383	
京葉												
計	5,354	4,477	168,720	10,306	13,058	5,922	57,828	13,657	12,935	9,079	55,977	

苗木三

年	計											
	松				落葉松				其他			
	小苗	山行	面積	價額	小苗	山行	面積	價額	小苗	山行	面積	價額
大正十年	111,200	48,622	13,374	56,720	100	300						
正正												
六七八九												
正正												
大正												
大正十年	111,200	48,622	13,374	56,720	100	300						
精宗	157	463	135	810								
原像賀手	647	1,715	699	3,505								
遠登	500	500	150	600								
葛野	651	178	606	2,803								
早末	7	22	10	66								
羽井	7,600	1,900	3,333	10,774								
三山	180	130	209	1,045								
企田	163	439	52	341								
京葉	102	271	497	3,246								
計	111,200	48,622	13,374	56,720	100	300						

第八四

造林用

年	計											
	杉				松				其他			
	小苗	山行	面積	價額	小苗	山行	面積	價額	小苗	山行	面積	價額
大正十年	125	550	301	4,015	12	58	40	794	15	60	43	430
正正												
六七八九												
正正												
大正												
大正十年	125	550	301	4,015	12	58	40	794	15	60	43	430
精宗												
原像賀手	50	100	50	500								
遠登	50	250										
葛野			70	700								
早末												
羽井					2	18	5	24				
三山	25	200	201	3,015	10	40	35	770	15	60	43	430
企田												
京葉												
計	125	550	301	4,015	12	58	40	794	15	60	43	430

苗木四

年	計											
	松				其他				計			
	小苗	山行	面積	價額	小苗	山行	面積	價額	小苗	山行	面積	價額
大正十年	111	492	1,547	11,184	203	2,570	467	17,500	135,826	78,758	30,779	204,555
正正												
六七八九												
正正												
大正												
大正十年	111	492	1,547	11,184	203	2,570	467	17,500	135,826	78,758	30,779	204,555
精宗												
原像賀手												
遠登												
葛野												
早末												
羽井												
三山												
企田												
京葉												
計	111	492	1,547	11,184	203	2,570	467	17,500	135,826	78,758	30,779	204,555

第八五

野 林

	造 林 用 種 子										
	杉		扁 柏		松		樺		樟 (△其ノ他)		計
	數量	價額	數量	價額	數量	價額	數量	價額	數量	價額	價額
全											
大正六年	65	43	369	263	510	463	1,852	89	550	275	1,135
大正七年	43	27	406	247	400	459	3,303	968	500	40	1,989
大正八年	18	14	431	345	890	1,068	323	69	60	48	1,546
大正九年	170	104	468	758	572	719	498	78	570	515	2,274
大正十年	490	490	—	—	650	585	620	98	358	223	1,396
郡											
若精宗遠敏											
松原保賀手											
喜朝筑草糸											
種有紫良島											
浮三三八山	490	490			650	585	400	60	200	160	1,205
羽井潘女門							100	20		63	20
三金阿京											
池教川郡											
上							120	18			18
計	490	490			650	585	620	98	358	223	1,396

第八六

野 林

	樹 皮										
	其 他		竹		皮		樺		柴草 (生ノモノ)		計
	價額	價額	數量	價額	數量	價額	數量	價額	數量	價額	價額
全											
大正六年	2,841	26,301	80,942	52,250	175,300	1,071	5,219,122	79,051	12,800	5,88	
大正七年	4,895	42,046	78,643	54,802	271,789	4,049	3,268,908	70,256	13,700	7,52	
大正八年	9,709	95,764	89,063	96,776	614,838	13,888	3,916,647	96,808	8,327	3,03	
大正九年	30	63,241	13,897	122,611	113,778	923	2,494,163	103,379	250	22	
大正十年	1,396	81,218	110,081	138,283	157,500	1,272	6,801,953	140,017	800	70	
縣											
若八精							9,650	193			
松幡屋		4,037	2,328	800			3,000	30			
							202,620	1,010			

産 物 一

	樹 皮										
	栗		樺		計		杉		扁 柏		計
	數量	價額	數量	價額	數量	價額	數量	價額	數量	價額	價額
全											
大正六年	1,954	27,807	13	180	1,967	27,987	112,715	17,684	7,007	1,145	55,040
大正七年	1,331	23,012	12	180	1,343	23,201	161,250	28,388	5,510	908	55,578
大正八年	1,236	29,276	14	300	1,250	29,576	231,224	76,068	4,634	1,252	37,801
大正九年	1,007	24,462	3	60	1,010	24,522	192,866	51,782	3,600	1,010	39,219
大正十年	926	23,049	18	454	945	23,538	230,551	67,686	9,267	2,332	40,010
別 (大正十年)											
1	22				1	22					
2	80				5	140	9,548	3,819	20	10	905
4	88				5	112	2,812	1,040			725
11	381				11	381	8,000	1,200	2,000	300	2,217
14	305				14	305	5,665	1,230	229	74	1,572
294	3,822				294	3,822	2,531	1,772			824
60	1,422				60	1,422	53,106	15,301	2,460	728	5,143
5	125				5	125	5,670	1,344	683	170	1,045
15	389				15	389	9,795	2,794	430	116	2,175
4	160				4	160	2,480	744			830
83	4,482				84	4,502	81,000	20,270			3,000
17	665				17	665					450
27	67				5	150	168	202			63
78	2,106				80	2,306	21,837	6,591	35	17	1,813
35	875				35	875	15,436	2,787			262
276	7,452				276	7,487	17,470	5,765	2,360	708	7,410
926	23,049				945	23,538	250,551	67,586	9,267	2,332	40,010

産 物 二

	木ノ皮											
	通口		羊		鹿		計		五 倍 子		松茸 (生ノモノ)	
	數量	價額	數量	價額	數量	價額	數量	價額	數量	價額	數量	價額
全												
大正六年	500	35	32,780	420	?	?	6,335	1,582	319	116,295	24,654	
大正七年			27,213	1,369	?	?	8,894	1,860	551	59,039	21,152	
大正八年			11,585	1,072	?	?	4,108	1,757	902	29,678	26,955	
大正九年			7,600	780	?	?	1,005	2,155	1,081	51,064	24,316	
大正十年			18,000	1,724	120,000	2,400	4,824	1,200	694	30,253	29,231	
別 (大正十年)												
			700	70							6,584	

第八六

林野

苗木

品名	樹皮		竹		業		柴草(生ノモノ)		藤	
	價額	數量	價額	數量	價額	數量	價額	數量	價額	數量
宗達林業	1,284	1,127	586				567,000	11,340		
保賀手種倉	1,741	2,727	881				117,956	2,963		
筑早系浮三	1,933	1,183	502				3,690	74		
三山三企	2,102	507	203				17,953	17,953		
田京業	17,676	13,730	6,187	35,000	525		44,050	1,012	800	700
計	1,396	81,218	110,931	138,283	155,500	1,272	6,801,953	140,917	800	700

第八七

林野産物

品名	雜草(柴シタルモノ)		炭酸石灰		木炭		炭		計		價額合計	
	數量	價額	數量	價額	數量	價額	數量	價額	數量	價額		
大正	24,673	26,881	2,300	2,300	653,206	100,321	1,997,912	270,228	23,336	2,045	372,594	3,167,444
正正	22,168	32,393	435	487	906,502	201,740	2,296,145	413,319	214,885	35,862	650,921	5,087,791
六七八九	17,699	43,910			1,208,519	364,288	2,362,314	630,119	54,910	9,806	903,713	5,818,840
正正	16,488	35,684			952,560	321,955	2,309,730	578,459	39,970	7,167	907,581	5,698,988
大正	14,417	40,902			843,761	267,311	2,249,436	566,650	33,178	5,766	880,727	1,294,102

都市別 (大正十年)

品名	數量	價額	數量	價額	數量	價額	數量	價額	數量	價額	數量	價額
若八橋宗達	672	1,344			5,000	1,500	1,428	500		500		715
松橋屋保賀	301	789			125,264	41,337	56,888	75,360	520	1,625		1,655
手種倉保賀	120	548			2,325	989	32,538	10,412	1,048	105		11,506
筑早系浮三	245	567			27,922	7,761	5,300	1,637				9,448
三山三企	604	1,389			4,500	990	42,018	8,404				9,394
田京業	1,988	5,321			70,000	23,100	47,320	14,756	78			37,934
計	333	832			4,300	1,680	606,000	151,500	3,740	561		153,741
	95	200					176,000	38,720				38,720
	700	2,100					35,920	28,231	900	180		28,461
					34,000	12,920	4,000	1,240	2,000	120		14,280
												10,680
	6,900	20,700			211,450	63,435	552,981	127,185	17,420	3,309		193,929
							1,600	480				480
	230	575			4,500	1,800	91,050	31,867				33,667
	1,278	4,473			32,000	11,200	169,094	42,274				53,474
	903	1,896			2,000	566	174,649	40,169				40,729
	48	168			229,200	80,250	128,350	38,505	6,050	1,210		110,935
計	14,417	40,902			848,761	267,311	2,249,436	566,650	32,178	5,766		839,727

品名	山行		山行		山行		山行		山行		山行	
	價額	數量	價額	數量	價額	數量	價額	數量	價額	數量	價額	數量
小苗	111,260	48,622	13,374	56,726	100	300						
計	111,260	48,622	13,374	56,726	100	300						

苗木四

品名	山行		山行		山行		山行		山行		山行	
	價額	數量	價額	數量	價額	數量	價額	數量	價額	數量	價額	數量
小苗	111	492	1,547	11,184	203	2,570	467	17,500	135,826	78,758	30,779	204,555
計	111	492	1,547	11,184	203	2,570	467	17,500	135,826	78,758	30,779	204,555

第八五

林 野

	杉		扁		柏		松		用		種		子		計
	數量	價額	數量	價額	數量	價額	數量	價額	數量	價額	數量	價額	數量	價額	
大正六年	65	43	369	263	510	463	1,852	89	20	550	275	1,133			
大正七年	48	27	406	245	400	459	3,303	968	370	40	250	1,989			
大正八年	18	14	431	345	800	1,068	323	69	60	48	1,540				
大正九年	170	204	468	758	572	719	498	78	570	615	2,274				
大正十年	490	490			650	585	620	98	358	223	1,396				
計	490	490			650	585	620	98	358	223	1,396				

產 物

	栗		柿		計		杉		扁		柏		松		楡	
	數量	價額	數量	價額	數量	價額	數量	價額	數量	價額	數量	價額	數量	價額	數量	價額
大正十年	1,054	27,807	13	180	1,067	27,987	112,715	17,684	7,607	1,145	55,040	4,631				
	1,331	23,012	12	189	1,343	23,201	161,250	28,388	5,510	908	55,578	7,945				
	1,236	20,276	14	300	1,250	20,576	231,224	76,068	4,634	1,252	37,891	8,735				
	1,007	24,462	3	60	1,010	24,522	192,866	51,782	3,600	1,019	39,219	10,410				
	926	23,049	1	35	945	23,538	250,551	67,686	9,267	2,332	40,010	9,744				
計	926	23,049	18	454	945	23,538	250,551	67,686	9,267	2,332	40,010	9,744				

第八六

林 野

	樹皮		竹		葉		藥草 (生ノモノ)		藤	
	數量	價額	數量	價額	數量	價額	數量	價額	數量	價額
大正六年	2,841	26,301	30,942	52,270	175,300	1,071	5,219,122	79,031	12,800	5,880
大正七年	4,805	42,046	78,643	54,802	271,789	4,049	3,288,908	70,256	13,700	7,525
大正八年	9,709	93,764	89,063	96,776	614,838	13,888	3,916,647	96,808	8,327	3,036
大正九年	30	63,241	13,897	122,611	113,778	923	2,494,163	103,379	250	225
大正十年	1,396	81,218	110,081	138,288	153,500	1,272	6,801,953	140,017	800	700
計	1,396	81,218	110,081	138,288	153,500	1,272	6,801,953	140,017	800	700

產 物

	木ア		通ロ		羊		鹿		計		五倍子		松茸 (生ノモノ)	
	數量	價額	數量	價額	數量	價額	數量	價額	數量	價額	數量	價額	數量	價額
大正十年	500	35	32,780	420	?	?	6,335	1,582	319	116,295	24,654			
			27,295	1,369	?	?	8,894	1,860	551	59,039	21,152			
			11,585	1,072	?	?	4,108	1,757	902	29,678	26,955			
			7,600	780	?	?	1,005	2,155	1,081	31,064	24,316			
			18,000	1,724	120,000	2,400	4,824	1,200	694	30,253	22,231			
計	500	35	32,780	420	?	?	6,335	1,582	319	116,295	24,654			

牧 畜

收	場			2
家畜市場	} 常設 定期市場			10
				1,113
種	種	牛		149
種	種	馬		16
家畜	} 牛馬豚山類			59,315
		羊		43,065
獸		醫		3,500
蹄	鐵	工		1,135
				15
				281
				692
畜產物總價額				7,229,948
內				
卵		肉		1,810,381
屠				2,393,061
家畜	} 禽			953,832
		鴨		15,863
		鵝		2,467
		七面鳥		34
牛		乳		859,408
家畜	} 牛馬豚山類			7,589
(當才)價額				4,424
		羊		1,879
		羊		318
				15
屠畜頭數				22,099
內				
牛馬豚山				15,092
				4,432
				2,574
				1
牛	} 擠乳高			13,303
		一頭平均擠乳高		11,085

牧 畜

第八八 畜 產 物 總 價 額

	家 畜				家 禽	屠 肉	牛 乳	卵	計
	牛	馬	豚	山羊(山羊)					
全 管									
大 正 六 年	156,426	16,205	7,417	1,115	511,020	1,437,785	318,841	983,223	3,432,032
大 正 七 年	263,864	24,898	16,966	1,996	697,400	1,299,077	465,757	1,339,601	4,135,559
大 正 八 年	411,876	34,058	26,907	1,086	1,006,265	2,359,169	743,184	1,721,521	6,304,966
大 正 九 年	373,205	27,575	24,300	1,328	1,309,844	2,753,625	889,433	2,262,127	7,641,437
大 正 十 年	325,802	578,922	29,893 [△]	2,597 [△]	1,229,164	2,393,061	859,408	1,810,881	7,229,948
都 市 別 (大 正 十 年)									
福 岡	655	350	234	—	14,939	—	61,988	17,815	95,081
若 松	550	—	171	100	6,980	—	17,534	9,542	34,877
八 幡 橋	4,240	170	234	6	28,884	105,180	65,700	44,032	248,446
糟 屋 像	17,457	5,050	2,881	60	86,896	—	49,210	99,851	261,405
宗 像	12,506	660	630	463	78,273	—	10,392	65,820	168,744
遠 賀	18,534	1,489	2,063	653	91,993	—	64,760	128,349	307,841
鞍 手	23,628	1,885	1,382	418	84,968	330,491	45,445	112,276	600,493
嘉 穂	30,561	2,164	2,545	358	105,661	179,270	95,832	96,355	512,746
朝 倉	24,739	29,306	819	45	82,803	78,093	15,600	92,626	324,031
筑 紫	19,609	4,815	983	—	83,588	460,139	65,575	115,613	750,542
早 良	4,228	6,010	410	16	29,500	—	3,290	42,125	86,479
米 島	18,384	1,995	395	—	48,974	—	8,118	71,976	149,842
久 留 米	3,520	8,256	—	15	22,503	—	19,722	38,906	92,922
大 田	490	700	385	—	10,434	34,999	23,400	15,556	85,964
浮 羽	7,876	14,185	—	—	31,126	87,774	7,680	48,553	197,194
三 井	8,481	88,965	7,817	47	80,026	200,952	43,680	112,544	602,512
三 井	2,738	203,637	571	10	49,133	—	8,775	83,060	347,924
八 女	8,315	79,601	1,285	82	56,035	125,341	9,198	107,655	387,512
山 門	1,890	77,833	112	2	42,526	—	31,609	77,367	231,279
三 池	2,225	22,725	1,445	—	35,394	—	19,000	77,370	158,159
小 倉	—	—	—	—	3,838	292,167	—	4,612	300,617
小 司	540	—	246	145	10,911	253,645	51,200	40,353	357,040
企 教	14,459	520	861	55	37,423	—	82,825	87,478	223,621
田 川	49,419	4,375	3,069	2	60,410	102,543	19,565	101,414	340,797
京 都	31,514	5,117	863	120	21,843	51,962	24,100	55,897	191,416
筑 上	19,304	18,214	492	—	24,103	30,505	15,210	63,736	171,564
計	325,802	578,922	29,893 [△]	2,597 [△]	1,229,164	2,393,061	859,408	1,810,881	7,229,948

第八九

民有林

種別	公															
	郡			市			町			村			部			
	面積	牛	馬	計	面積	牛	馬	計	面積	牛	馬	計	面積	牛	馬	計
全																
大正六年	17.7	3	1	4	155.6	250	50	300	40.0	51		51				
大正七年					155.6	272	60	332	10.0	83		83				
大正八年					155.6	283	65	348	10.0	85		85				
大正九年					5.0	200.6	357	67	10.0	80		80				
大正十年					5.0	200.3	356	68	10.0	73		73				
宗					5.0											
保					117.0	356		356	100.0	73		73				
糸					83.3			68				68				
計					5.0	356	68	424	100.0	73		73				

第九〇

種牡牛馬

年	牛				馬			
	和種	雜種	洋種	計	和種	雜種	洋種	計
	全							
大正六年	88			120				14
大正七年	96			128				11
大正八年	101			130				22
大正九年	101			130				25
大正十年	108			149				16
郡								
市								
別								
阿松層屋		1	4	5				
若八層宗	11	1	5	6				
遠野嘉新	17	1	13	17				
賀手樓倉	6		2	8				
	9	1	1	11				
	14		1	14				
	3	1	1	5				

野放牧

種別	有計												私			合				
	有計			私			合			有計			私			合				
	面積	牛	馬	計	面積	牛	馬	計	面積	牛	馬	計	面積	牛	馬	計	面積	牛	馬	計
全																				
大正六年	15.0	313	51	364	7.8	25		25	15.0	338	51	389								
大正七年	10.0	355	60	415	7.8	25		25	10.0	380	60	440								
大正八年	10.0	368	65	433	7.8	27		27	10.0	395	65	460								
大正九年	15.0	446	67	513					15.0	446	67	513								
大正十年	5.0	429	68	497					5.0	429	68	497								
別																				
宗	5.0	429		429					5.0	429		429								
糸	83.3		68	68					83.3		68	68								
計	5.0	429	68	497					5.0	429	68	497								

第九〇

種牡馬牛

年	牛				馬			
	和種	雜種	洋種	計	和種	雜種	洋種	計
	全							
大正六年	0			0				1
大正七年	7			7				2
大正八年		2		2				1
大正九年		1		1				1
大正十年		1		1				1
郡								
市								
別								
筑前久浮								
留平								
筑前米田羽								
井浦女門池								
司教川都上								
門企田京築	4	3	2	9				1
	12	1	1	14				1
	5			5				1
計	108	14	27	149				16

第九一

畜家

	市場數				出場頭數				販賣		
	常設		定期及臨時		牛		馬		牛		
	牛	馬	牛	馬	牝	牡	牝	牡	牝	牡	
全											
大正	6	4	1,463	632	8,846	10,557	3,176	19,639	6,101	7,102	
正	6	4	1,643	584	8,052	8,764	3,657	18,913	5,035	4,720	
大	6	6	877	543	7,462	10,573	4,759	16,586	4,502	5,880	
大	7	6	604	542	8,348	8,547	3,538	11,639	4,398	5,379	
大	5	5	711	402	6,441	7,646	3,489	13,049	4,259	4,666	
郡											
宗	—	—	72	—	453	525	2	27	72	88	
鞍	—	—	96	—	791	382	5	296	524	285	
手	—	—	84	—	951	270	10	286	943	264	
權	—	—	—	168	653	1,581	684	2,041	186	415	
倉	—	—	—	—	621	1,020	78	304	466	745	
島	—	—	—	—	—	—	—	—	—	—	
浮	1	—	72	—	161	844	536	764	56	477	
三	—	2	—	—	150	445	795	2,075	120	408	
三	—	—	—	188	81	253	704	3,059	25	129	
八	1	1	—	—	36	788	591	2,071	12	544	
山	—	—	—	—	—	20	32	184	—	7	
三	—	—	—	—	—	—	—	—	—	—	
田	—	—	84	—	—	—	25	187	—	—	
京	—	—	—	—	804	375	10	257	462	242	
榮	—	—	—	—	1,137	399	14	380	821	364	
三	—	—	207	—	603	704	3	1,118	572	698	
計	5	5	711	402	6,441	7,646	3,489	13,049	4,259	4,666	

市場

頭數	販賣價額				一頭 = 付價額				
	牛		馬		牛		馬		
	牝	牡	牝	牡	牝	牡	牝	牡	
全									
大正	1,965	12,790	379,509	414,845	89,495	636,983	62	58	46
正	2,120	13,075	523,723	378,696	156,857	1,115,329	104	80	74
大	2,415	9,348	630,734	641,344	234,063	1,068,103	140	109	97
大	1,663	5,693	674,986	617,841	163,675	799,833	154	115	93
大	1,013	7,298	429,098	304,267	134,010	841,548	101	65	83
別									
大正	—	3	6,709	5,996	—	309	93	68	—
正	3	143	42,844	22,775	255	30,651	160	80	85
大	10	286	87,853	19,220	1,236	38,627	93	124	124
大	170	553	15,903	19,363	12,711	50,012	86	73	75
大	60	188	57,418	59,336	5,630	23,150	128	80	94
正	262	408	2,755	21,711	17,444	12,264	49	46	30
正	382	1,299	10,520	34,243	39,601	101,332	88	84	104
正	239	1,238	1,779	6,131	25,272	149,318	71	48	102
正	443	1,452	1,041	29,768	28,400	136,348	86	55	64
正	19	116	—	414	1,678	12,356	—	59	88
正	16	121	—	—	1,305	13,509	—	—	82
正	4	155	41,422	11,858	308	32,550	90	49	77
正	12	219	100,406	19,798	1,890	44,782	264	54	153
正	3	1,117	60,448	53,654	280	106,340	105	77	93
計	1,613	7,298	429,098	394,267	134,910	841,548	101	65	83

第九二

牛

	和種			雜種			洋種			計			上ノ内 乳用牛	出產	斃死
	牝	牡	計	牝	牡	計	牝	牡	計	牝	牡	計			
	大正	23,893	20,807	44,700	2,123	1,666	3,189	196	102	298	26,212	21,975			
正	23,915	19,532	43,447	2,211	1,101	3,312	428	187	615	26,554	20,820	47,374	1,301	3,860	336
大	24,954	19,805	44,759	2,271	1,278	3,549	308	118	426	27,533	21,201	48,734	1,363	3,428	449
大	24,857	19,616	44,473	2,257	1,273	3,530	239	110	349	27,353	20,999	48,352	1,343	4,152	580
大	24,231	19,183	43,414	2,204	970	3,174	215	79	294	26,650	20,232	46,882	1,380	3,957	607

(累年比較)

	和種			雜種			洋種			計			上ノ内 乳用牛	出產	斃死
	牝	牡	計	牝	牡	計	牝	牡	計	牝	牡	計			
	大正	25,370	17,032	42,402	2,401	1,197	3,598	232	76	308	28,008	18,305			
正	26,184	16,448	42,632	2,381	1,173	3,554	257	107	364	28,822	17,728	46,550	1,521	5,250	336
大	27,021	16,667	43,688	2,607	1,166	3,773	311	212	523	29,939	17,945	47,884	1,542	5,925	293
大	26,882	16,886	43,768	2,834	1,789	4,623	278	185	463	29,994	18,860	48,854	1,439	6,746	296
大	30,954	19,105	50,059	5,244	3,430	8,674	426	156	582	36,624	22,691	59,315	1,203	6,000	499

第九三

牛

	飼養戶數					年末現								
	一頭		三頭又 四頭		計	成牛頭數			價額					
	頭	頭	頭	頭		計	計	計						
全														
大正	?	?	?	?	?	?	?	?	?	?	?			
正	?	?	?	?	?	?	?	?	?	?	?			
大	?	?	?	?	?	?	?	?	?	?	?			
大	?	?	?	?	?	?	?	?	?	?	?			
大	40,760	6,773	723	140	48,396	32,558	19,168	51,726	4,066	3,523	7,589	206,501	119,301	325,602

在計	年內出產			年內斃死										
	成牛		計	成牛		計								
	牝	牡		牝	牡									
別														
大正	28,003	18,305	46,308	2,401	2,038	4,529	?	?	?	?	?	281	240	521
正	28,822	17,728	46,550	2,877	2,373	5,250	?	?	?	?	?	175	161	336
大	29,939	17,945	47,884	3,370	2,555	5,925	?	?	?	?	?	157	136	293
大	20,994	18,860	48,854	3,700	3,046	6,746	?	?	?	?	?	185	111	296
大	36,624	22,691	59,315	3,409	2,591	6,000	183	103	286	110	103	215	206	499

第九三

牛

飼養戸數	現 狀													
	年 末					現 狀								
	一頭	二頭	三頭又 四頭	五頭 以上	計	成 牛 頭 數			價 額					
					牝	牡	計	牝	牡	計	牝	牡	計	
福若八幡宗	54	6	3	3	66	142	28	170	12	2	14	590	65	655
岡松幡屋保	109	19	3	3	134	153	48	201	8	3	11	400	160	560
遠接嘉朝筑	42	14	4	4	60	133	36	169	25	13	38	2,905	1,335	4,240
早糸久大浮	3,096	369	28	2	3,495	3,142	609	3,751	210	121	331	12,561	4,896	17,457
三三八山三	2,381	797	67	13	3,258	2,119	1,711	3,830	281	233	514	8,058	4,468	12,526
計	40,760	6,773	723	140	48,396	32,558	19,168	51,726	4,066	3,523	7,589	206,501	119,301	325,802

第九四

馬

	和 種			雜 種			洋 種			計			出 産	斃 死
	牝	牡	計	牝	牡	計	牝	牡	計	牝	牡	計		
大正元年	4,775	37,240	42,015	523	2,478	3,001	14	23	37	5,312	39,741	45,053	245	320
大正二年	4,459	35,066	39,525	682	3,681	4,363	14	23	37	5,245	38,770	44,015	268	326
大正三年	4,843	33,404	38,247	763	4,363	5,126	18	27	45	5,624	37,794	43,418	279	268
大正四年	4,368	33,319	37,687	893	4,763	5,656	31	69	100	5,292	38,151	43,443	353	491
大正五年	4,373	31,501	35,874	1,081	5,733	6,764	24	66	90	5,428	37,300	42,728	344	486

第九五

馬

	飼 養 戸 數				
	一頭	二頭	三頭又 四頭	五頭 以上	計
	全 管				
大正元年	?	?	?	?	?
大正二年	?	?	?	?	?
大正三年	?	?	?	?	?
大正四年	?	?	?	?	?
大正五年	39,552	?	756	204	111
計					40,623

(續)

在 計	年 內 出 産												年 內 斃 死		
	年 內 出 産			年 內 斃 死			年 內 出 産			年 內 斃 死					
	牝	牡	計	牝	牡	計	牝	牡	計	牝	牡	計			
前	154	30	184	32	30	62	2	2	4	5	15	20	7	15	22
開	161	51	212	15	7	22	3	3	6	5	8	14	3	6	19
滿	158	49	207	27	20	47	5	5	10	8	10	20	14	15	29
計	3,352	730	4,082	144	110	254	18	2	20	9	20	29	27	22	49
前	2,400	1,044	3,444	358	310	668	9	9	18	10	2	12	19	11	30
開	2,899	1,563	4,462	119	121	240	15	3	18	18	15	33	35	18	51
滿	3,029	1,653	4,682	290	208	498	9	14	23	5	5	10	9	19	28
計	4,947	1,579	6,526	636	509	1,145	9	3	12	10	3	13	19	6	25
前	1,675	1,563	3,238	31	25	56	9	16	24	7	1	8	16	16	32
開	2,385	1,220	3,605	79	82	161	13	7	20	6	2	8	19	9	28
滿	595	492	1,087	8	4	12	7	8	15	3	3	6	3	3	6
計	2,186	2,704	4,890	102	84	186	7	8	15	3	3	6	3	3	6
前	139	105	244	23	10	33	24	3	27	3	4	7	10	11	21
開	32	23	55	10	18	28	2	3	5	4	4	7	27	7	34
滿	394	1,235	1,629	5	6	11	2	11	13	1	1	2	12	14	
計	452	546	998	7	8	15	3	3	6	1	1	2	4	3	7
前	202	411	613	15	7	22	2	2	4	6	3	9	8	5	13
開	592	1,210	1,762	17	6	23	2	4	4	4	4	4	4	4	4
滿	57	358	415	14	13	27	2	2	4	4	4	4	2	2	4
計	71	188	259	8	9	17	1	1	1	1	1	1	1	1	1
前	43	1	44	—	—	—	—	—	—	—	—	—	—	—	—
開	1,299	1,931	3,230	61	46	107	3	1	4	2	2	4	5	3	8
滿	4,237	1,027	5,264	665	438	1,094	23	9	32	15	10	25	38	19	57
計	5,855	1,013	6,868	643	441	1,084	16	3	19	2	7	9	18	10	28
前	1,350	1,065	2,415	109	79	188	8	4	12	2	1	3	10	5	15
計	36,624	22,691	59,315	3,409	2,591	6,000	183	103	286	110	103	213	233	206	499

(累年比較)

	和 種			雜 種			洋 種			計			出 産	斃 死
	牝	牡	計	牝	牡	計	牝	牡	計	牝	牡	計		
大正元年	4,231	29,547	33,778	1,840	7,780	9,626	11	46	57	6,088	37,373	43,461	546	537
大正二年	4,428	25,279	29,707	2,848	9,074	11,922	7	28	35	7,283	34,361	41,644	539	300
大正三年	4,763	25,026	29,789	2,938	9,014	11,952	4	31	35	7,705	34,071	41,776	370	210
大正四年	4,529	22,946	27,475	3,455	10,191	13,646	9	34	43	7,993	33,171	41,164	304	231
大正五年	2,832	14,825	17,657	6,714	18,191	24,905	119	384	503	9,665	33,400	43,065	262	338

福若八幡宗	飼 養 戸 數				
	一頭	二頭	三頭又 四頭	五頭 以上	計
	郡 市 別 (大正十年)				
岡松幡屋保	70	15	12	2	99
	46	5	7	1	59
	184	34	10	4	232
	1,113	27	3	1	1,144
	361	7	1	—	369

第九五

馬

	飼養戸數					計
	一頭	二頭	三頭又ハ四頭	五頭以上		
遠鞍嘉朝筑	644	41	14	13	712	
賀手種倉紫	1,004	57	19	10	1,084	
真島米田羽井	1,186	74	30	16	1,306	
留幸	3,511	25	2	5	3,543	
早糸久大浮三	1,751	30	1	—	1,782	
	1,270	43	6	—	1,319	
	1,369	26	5	—	1,401	
	100	14	2	—	117	
	119	13	5	—	140	
	1,960	14	—	—	1,974	
	4,369	32	4	—	4,408	

第九六

馬

年	和										種									
	末					現					在		年內出產		年內斃死					
	馬頭數	駒數	價額	頭數	價額	頭數	價額	頭數	價額	計	牝	計	牝	計	牝	計				
大正六年	?	?	?	?	?	?	?	?	?	?	4,231	29,547	33,778	60	97	157	20	462	?	?
大正七年	?	?	?	?	?	?	?	?	?	?	4,428	25,279	29,707	62	81	143	32	167	?	?
大正八年	?	?	?	?	?	?	?	?	?	?	4,763	25,026	29,789	50	85	135	31	98	?	?
大正九年	?	?	?	?	?	?	?	?	?	?	4,529	22,945	27,475	48	37	85	16	91	?	?
大正十年	2,031	12,967	219	587	23,324	72,746	582	1,271	80,588	214,901	2,832	14,825	17,657	23	31	54	13	137	7	16

全

郡	和										種					
	馬頭數	駒數	價額	頭數	價額	頭數	價額	頭數	價額	計	牝	計	牝	計	牝	計
福若八積宗	3	93	—	1	—	200	—	3	—	670	3	97	100	—	—	—
岡松幡屋像	5	51	—	—	—	—	—	—	—	—	5	51	56	—	—	—
賀手種倉紫	46	262	3	7	700	1,220	9	48	2,832	12,191	58	520	578	1	3	4
留幸	5	465	—	—	—	—	—	—	—	—	5	325	340	—	—	—
遠鞍嘉朝筑	192	560	3	7	410	1,079	7	8	955	2,190	202	575	777	2	2	—
賀手種倉紫	55	994	1	11	100	1,280	6	53	1,270	12,320	92	1,058	1,150	1	1	—
留幸	36	830	2	10	250	1,089	4	11	490	2,200	42	851	893	—	—	—
早糸久大浮三	32	46	—	—	—	—	—	—	—	—	32	46	78	—	—	—
真島米田羽井	105	711	5	7	775	1,110	18	59	2,375	9,060	128	777	905	2	4	6
留幸	65	730	2	8	350	2,240	4	41	1,080	10,489	69	779	848	—	—	—
井浦女門池	212	595	3	4	320	450	24	39	5,000	8,520	293	628	867	6	3	9
倉司教川都上	6	60	10	21	1,125	4,300	20	22	2,560	4,270	36	103	139	—	—	—
三三八山三	12	388	—	—	—	—	3	6	550	580	15	395	410	—	—	—
小門企田京葉	124	366	11	4	1,040	590	17	32	2,060	4,660	152	402	554	—	—	—
計	2,331	12,967	219	587	23,324	72,746	582	1,271	80,588	214,901	2,832	14,825	17,657	23	31	54

備考 年內斃死ニ於ケル大正五年乃至大正九年分ハ馬、駒ニ區別シテ調査シタルモノナキニ依リ便宜馬ノ欄ノヨニテ

(續)

	飼養戸數					計
	一頭	二頭	三頭又ハ四頭	五頭以上		
三三八山三小門企田京葉	3,972	54	21	6	4,053	
藏女門池倉司教川都上	5,020	64	16	8	5,108	
	2,968	21	3	2	2,994	
	2,122	21	9	2	2,154	
	55	0	3	1	65	
	129	13	12	1	166	
	1,018	28	5	6	1,057	
	1,362	35	13	13	1,333	
	1,050	22	4	—	1,076	
	2,809	35	3	—	2,938	
計	39,552	756	204	111	40,623	

三

年	和										種									
	末					現					在		年內出產		年內斃死					
	馬頭數	駒數	價額	頭數	價額	頭數	價額	頭數	價額	計	牝	計	牝	計	牝	計				
大正六年	?	?	?	?	?	?	?	?	?	?	1,840	7,780	9,626	96	90	186	9	45	?	?
大正七年	?	?	?	?	?	?	?	?	?	?	2,848	9,074	11,922	97	98	195	19	81	?	?
大正八年	?	?	?	?	?	?	?	?	?	?	2,938	9,014	11,952	104	131	235	19	63	?	?
大正九年	?	?	?	?	?	?	?	?	?	?	3,455	10,191	13,643	113	166	219	24	100	?	?
大正十年	3,551	10,910	840	2,671	94,018	362,607	2,323	4,610	341,347	853,898	6,714	18,191	24,905	84	124	211	25	82	15	41

別 (大正十年)

郡	和										種					
	馬頭數	駒數	價額	頭數	價額	頭數	價額	頭數	價額	計	牝	計	牝	計	牝	計
福若八積宗	6	44	—	1	—	150	—	3	—	1,150	6	48	54	—	—	—
岡松幡屋像	4	20	—	—	—	170	—	—	—	350	4	20	24	—	—	—
賀手種倉紫	87	35	10	8	1,620	1,360	19	129	4,277	34,965	116	423	539	9	9	18
留幸	—	33	—	3	—	360	—	2	—	800	—	38	38	—	—	—
遠鞍嘉朝筑	2	45	—	—	—	—	—	1	4	260	3	49	52	—	—	—
賀手種倉紫	4	50	—	3	—	505	—	14	—	6,175	4	67	71	—	—	—
留幸	11	662	3	5	360	465	3	23	600	7,240	17	690	707	—	—	—
早糸久大浮三	832	1,711	121	155	11,288	17,468	347	327	40,533	47,493	1,300	2,193	3,493	9	19	28
真島米田羽井	105	670	10	10	1,350	1,380	25	151	4,280	35,030	140	831	971	7	4	11
留幸	21	411	1	8	300	3,600	6	46	1,650	13,461	28	465	493	—	—	—
井浦女門池	169	312	10	4	795	430	18	59	4,020	14,536	197	375	572	24	31	55
倉司教川都上	11	20	2	15	230	2,601	17	21	2,430	4,520	30	62	92	—	—	—
三三八山三	8	81	—	4	—	450	—	7	550	1,910	9	92	101	—	—	—
小門企田京葉	537	371	81	36	8,125	4,430	254	150	33,727	23,685	872	557	1,429	—	—	—
計	577	809	143	406	16,903	53,035	507	692	70,285	119,679	1,227	1,967	3,194	4	1	5
	209	407	191	1,011	24,428	141,401	434	1,098	73,384	200,845	854	2,511	3,345	12	36	48
	611	1,329	131	417	13,594	52,191	443	687	72,943	117,170	1,185	2,433	3,618	11	9	20
	116	360	94	337	11,579	48,860	169	430	20,228	73,154	379	1,177	1,556	—	—	—
	119	1,097	29	117	3,625	17,600	46	378	7,200	72,230	194	1,592	1,786	4	9	13
	1	44	—	—	—	—	—	2	2	470	3	46	49	—	—	—
	2	162	—	—	—	—	—	15	—	6,340	2	177	179	—	—	—
	1	117	—	—	—	220	—	8	720	2,190	3	127	130	—	—	—
	27	237	2	4	310	490	1	7	150	1,630	30	248	278	—	—	—
	8	255	1	5	150	1,200	1	17	160	2,304	10	277	287	—	—	—
	83	1,276	11	69	1,261	14,038	27	344	4,480	65,421	121	1,089	1,810	2	4	9
計	3,551	10,910	840	2,671	94,018	362,607	2,323	4,610	341,347	853,898	6,714	18,191	24,905	84	124	211

特シテ計上セリ

第九九

山

	飼養戶數					年 末 現 在										年內出產		年 內 斃 死								
	一頭	二頭	三頭 又 四頭	五頭 以上	計	成山羊		仔山羊		價 額		頭 數 計		牝	牡	成山羊		仔山羊								
						牝	牡	牝	牡	牝	牡	牝	牡			牝	牡	牝	牡							
全 管																										
大正六年	?	?	?	?	?	?	?	?	?	?	?	?	?	?	?	446	131	577	166	107	?	20	?	14	?	?
大正七年	?	?	?	?	?	?	?	?	?	?	?	?	?	?	?	427	131	558	203	141	?	53	?	16	?	?
大正八年	?	?	?	?	?	?	?	?	?	?	?	?	?	?	?	471	153	624	166	95	?	18	?	5	?	?
大正九年	?	?	?	?	?	?	?	?	?	?	?	?	?	?	?	475	126	601	137	72	?	17	?	11	?	?
大正十年	320	117	57	27	521	671	146	217	101	2,009	588	888	247	1,135	227	156	36	19	74	36						
郡 市 別 (大正十年)																										
若松	—	—	—	1	1	43	2	2	—	100	—	45	2	47	30	20	5	1	27	—						
八幡	—	1	2	1	4	16	2	3	—	6	—	19	2	21	3	—	2	—	—	—						
精屋	4	1	1	—	6	1	2	4	2	40	20	5	4	9	—	—	—	—	—	—						
宗像	175	58	25	4	262	261	45	88	35	391	72	349	81	430	78	57	5	2	7	4						
遠賀	54	19	9	4	86	90	29	34	17	495	158	124	46	170	28	14	1	3	10	1						
鞍手	25	8	5	7	45	108	20	36	13	350	88	144	33	177	51	34	3	4	12	13						
嘉 穗	28	8	3	4	43	57	9	25	12	256	102	82	21	103	15	9	9	3	3	5						

羊

	飼養戶數					年 末 現 在										年內出產		年 內 斃 死			
	一頭	二頭	三頭 又 四頭	五頭 以上	計	成山羊		仔山羊		價 額		頭 數 計		牝	牡	成山羊		仔山羊			
						牝	牡	牝	牡	牝	牡	牝	牡			牝	牡	牝	牡		
朝倉	0	6	4	—	16	10	6	8	7	27	18	18	13	31	7	8	4	5	7	9	
倉紫	—	—	1	—	1	3	—	—	—	—	—	3	—	3	—	—	—	—	—	—	
早良	3	1	2	—	6	7	3	2	1	12	4	9	4	13	—	—	—	—	—	—	
米久留	1	—	1	—	2	2	2	—	—	—	—	2	2	4	1	1	—	—	1	1	
羽井	1	—	—	—	1	—	—	1	—	15	—	1	—	1	—	—	—	—	—	—	
三三	2	—	—	—	2	—	2	—	—	—	—	2	2	—	—	—	—	—	—	—	
八女	4	—	1	1	6	7	1	4	1	45	2	11	2	13	—	—	—	—	—	—	
山門	2	2	—	—	4	3	2	1	—	10	—	4	2	6	—	—	—	—	—	—	
池田	2	5	3	—	10	9	3	2	5	53	29	11	8	19	2	4	—	1	—	—	
三門	1	2	—	—	3	3	2	—	1	—	2	3	3	6	3	2	1	—	3	1	
教川	4	1	—	—	5	4	3	—	—	—	—	4	3	7	—	—	—	—	—	—	
京都	—	—	—	2	2	23	3	2	1	100	45	25	4	29	4	4	3	—	2	2	
都	5	2	—	2	9	17	3	1	6	7	48	18	9	27	2	3	—	—	1	—	
計	320	117	57	27	521	671	146	217	101	2,009	588	888	247	1,135	227	156	36	19	74	36	

第一〇〇

緬

羊

	飼養戶數					年 末 現 在										年內出產		年 內 斃 死			
	一頭	二頭	三頭 又 四頭	五頭 以上	計	成緬羊		仔緬羊		價 額		頭 數 計		牝	牡	成緬羊		仔緬羊			
						牝	牡	牝	牡	牝	牡	牝	牡			牝	牡	牝	牡		
全 管																					
大正六年	?	?	?	?	?	?	?	?	?	?	?	?	?	?	?	?	?	?	?	?	
大正七年	?	?	?	?	?	?	?	?	?	?	?	?	?	?	?	?	?	?	?	?	
大正八年	?	?	?	?	?	?	?	?	?	?	?	?	?	?	?	?	?	?	?	?	
大正九年	?	?	?	?	?	?	?	?	?	?	?	?	?	?	?	?	?	?	?	?	
大正十年	—	3	1	1	5	—	—	14	1	210	10	14	1	15	—	—	1	—	—	—	
郡 市 別 (大正十年)																					
筑紫	—	3	1	1	5	—	—	14	1	210	10	14	1	15	—	—	1	—	—	—	
計	—	3	1	1	5	—	—	14	1	210	10	14	1	15	—	—	1	—	—	—	

第一〇一

家禽累年比較

年 次	飼養戶數	飼 養 羽 數			價 額	產 卵		價 額 計
		成 鳥	雛	計		個 數	價 額	
明治四十年	101,953	381,921	368,706	750,627	380,703	18,645,297	342,832	723,535
明治四十一年	99,644	385,056	312,411	697,467	359,031	19,888,575	368,680	727,711
明治四十二年	96,740	365,164	295,797	660,961	346,528	18,717,721	357,222	703,750
明治四十三年	96,349	356,491	281,453	637,944	335,358	18,504,598	362,495	697,853
明治四十四年	96,547	361,441	284,089	645,530	333,998	17,059,785	342,478	676,476
大正元年	96,130	355,377	285,508	640,885	333,595	16,122,165	312,399	645,994
大正二年	93,927	362,937	286,806	649,743	340,935	16,181,042	342,451	683,386
大正三年	91,509	337,932	274,821	612,753	332,246	14,367,492	310,187	642,433
大正四年	91,261	314,820	423,892	743,712	348,676	25,673,273	542,519	891,195
大正五年	99,148	380,903	524,727	905,630	420,420	34,327,520	730,002	1,150,422
大正六年	104,406	406,170	615,242	1,021,412	511,020	42,702,700	983,223	1,494,243
大正七年	104,123	401,129	525,199	926,328	697,400	42,306,420	1,339,601	2,037,001
大正八年	98,832	361,024	491,327	852,351	1,006,265	36,640,160	1,721,521	2,727,786
大正九年	103,097	374,743	501,430	876,173	1,309,844	37,794,720	2,262,127	3,571,971
大正十年	107,762	407,219	564,977	972,196	1,229,164	37,190,140	1,810,881	3,040,045

第一〇二

家禽種類別

	鷄				鶩				七面			
	十羽未満	十羽以上五十羽未満	五十羽以上	計	十羽未満	十羽以上五十羽未満	五十羽以上	計	十羽未満	十羽以上五十羽未満	五十羽以上	計
全	67,081	33,512	681	101,274	634	78	3	715	?	?	?	?
大正	69,506	30,758	392	100,656	786	114	3	903	?	?	?	?
正正	66,241	28,783	304	95,328	884	142	1	1,027	?	?	?	?
六七八九	70,000	28,550	261	98,811	1,403	153	2	1,458	?	?	?	?
年年	74,583	30,746	443	105,772	1,434	279	2	1,715	10			
郡												
市												
福若八幡宗	615	153	1	769	17	6		23				
阿松幡屋保	446	180	2	628	10	1		11				
遠坂嘉朝筑	1,079	515	26	1,620	2			2				
早糸久大浮	3,108	2,633	18	5,759	31	11		42				
三三八山三	2,354	2,505	3	4,862	8	3		11	1			
留平	3,896	2,757	29	6,682	58	14		72	1			
小門企田京築	4,679	2,644	20	7,343	100	3		103				
計	6,965	2,042	16	9,023	131	13		144				
	4,498	2,334	22	6,854	48	20	1	69				
	3,621	2,647	29	6,297	94	21	1	116				
	1,697	560		2,257	23	6		29				
	2,745	2,064	9	4,818	53	6		59				
	975	299	31	1,305	29	18		47	3			
	441	198	12	651	28	9		37	2			
	3,362	853	15	4,230	32	16		48	2			
	5,146	1,551	49	6,746	106	23		129				
	4,377	1,154	19	5,550	132	18		150				
	6,239	1,117	13	7,369	79	4		83				
	2,651	683	25	3,359	52	11		63				
	2,303	772	35	3,111	71	8		79	1			
	236	371	2	609	7	3		10				
	837	219	9	1,065	17	2		19				
	2,530	591	25	3,146	61	8		69				
	4,553	1,134	13	5,700	183	47		230				
	2,185	352	9	2,546	27	2		29				
	3,045	417	11	3,473	35	6		41				
計	74,583	30,746	443	105,772	1,434	279	2	1,715	10			

第一〇三

家禽種類別

	鷄				鶩				七面			
	雌	雄	計	難	雌	雄	計	難	計	雌	雄	計
全	298,601	100,056	398,657	609,357	1,008,014	4,183	1,629	5,812	4,607	10,419	?	?
大正	294,951	98,144	393,095	518,684	911,779	4,726	1,813	6,544	5,332	11,926	?	?
正正	262,342	91,114	353,456	485,098	838,554	4,558	1,860	6,418	5,172	11,590	?	?
六七八九	272,084	93,283	365,367	494,169	859,536	5,766	2,189	7,955	5,814	13,769	?	?
年年	291,591	105,743	397,334	556,498	953,832	5,895	2,458	8,353	7,510	15,863	12	11
郡												
市												
福若八幡宗	2,217	939	3,156	2,815	5,971	97	44	141	102	243		
阿松幡屋保	1,623	755	2,378	2,661	5,039	45	17	62	22	84		
遠坂嘉朝筑	5,374	1,847	7,221	9,495	16,716	132	88	220	80	300		
早糸久大浮	19,079	6,114	25,193	44,842	70,035	152	81	233	344	577		
留平	16,296	5,493	21,789	42,735	64,524	50	24	74	120	194		
小門企田京築												
計												

飼養戸數調

	鷄				鶩				計					
	五十羽以上	計	十羽未満	十羽以上五十羽未満	五十羽以上	計	十羽未満	十羽以上五十羽未満	五十羽以上	計	十羽未満	十羽以上五十羽未満	五十羽以上	計
全	?	?	?	?	?	?	?	?	?	?	?	?	?	?
大正	?	?	?	?	?	?	?	?	?	?	?	?	?	?
正正	?	?	?	?	?	?	?	?	?	?	?	?	?	?
六七八九	?	?	?	?	?	?	?	?	?	?	?	?	?	?
年年	?	?	?	?	?	?	?	?	?	?	?	?	?	?
郡														
市														
福若八幡宗														
阿松幡屋保														
遠坂嘉朝筑														
早糸久大浮														
留平														
小門企田京築														
計	10		246	18	1	265	76,273	31,043	446	107,762				

飼養羽數調

	鷄				鶩				計			
	雌	雄	計	難	雌	雄	計	難	計	雌	雄	計
全	1,215	486	1,701	1,278	2,979	303,999	102,171	406,170	615,242	1,021,412		
大正	1,078	412	1,490	1,133	2,623	300,755	100,374	401,129	525,199	926,328		
正正	818	332	1,150	1,057	2,207	267,718	93,306	361,024	491,327	852,351		
六七八九	993	428	1,421	1,447	2,868	278,843	95,900	374,743	501,430	876,173		
年年	1,039	470	1,509	958	2,467	298,537	108,682	407,219	564,977	972,196		
郡												
市												
福若八幡宗												
阿松幡屋保												
遠坂嘉朝筑												
早糸久大浮												
留平												
小門企田京築												
計	2	3	5	31	19	50	50	100	16,378	5,537	21,915	42,908

第一〇五

家禽種類

別價額二

(産卵)

Table of poultry statistics (Table 105) showing counts and values for various breeds like 鶇, 鶇, 七面鳥, etc., across different years and regions.

Table of poultry statistics (Table 105) showing counts and values for various breeds like 鶇, 鶇, 七面鳥, etc., across different years and regions, including a comparison of years.

第一〇六

屠

殺

(累年比較)

Table of slaughter statistics (Table 106) showing counts and values for cattle (牛), horses (馬), and pigs (豚).

Table of slaughter statistics (Table 106) showing counts and values for cattle (牛), horses (馬), and pigs (豚), including a comparison of years.

第一〇七

屠

殺

Table of slaughter statistics (Table 107) showing counts and values for cattle (牛) by region (郡市別).

Table of slaughter statistics (Table 107) showing counts and values for cattle (牛) by region (郡市別), including a comparison of years.

第一〇七

屠

Table with columns: 屠場數, 頭數, 數量, 價額, 一頭=付平均質量, 一貫=付價額. Rows include 大浮, 三小, 八小, 門田京築, 計.

第一〇八

屠

Table with columns: 頭數, 數量, 價額, 一頭=付平均質量, 一貫=付價額. Rows include 大正六年, 大正七年, 大正八年, 大正九年, 大正十年, 八鞍, 幡手, 三小, 門田京築, 計.

第一〇九

牛

Table with columns: 搾乳戶數, 乳牛頭數, 搾乳量, 價額, 一石=付價額, 一頭=付平均乳價. Rows include 大正六年, 大正七年, 大正八年, 大正九年, 大正十年.

殺 二

(續)

Table with columns: 頭數, 數量, 價額, 一頭=付平均質量, 一貫=付價額. Rows include 大正六年, 大正七年, 大正八年, 大正九年, 大正十年, 計.

殺 三

Table with columns: 頭數, 數量, 價額, 一頭=付平均質量, 一貫=付價額. Rows include 大正六年, 大正七年, 大正八年, 大正九年, 大正十年, 計.

乳

Table with columns: 搾乳戶數, 乳牛頭數, 搾乳量, 價額, 一石=付價額, 一頭=付平均乳價. Rows include 大正六年, 大正七年, 大正八年, 大正九年, 大正十年.

第一〇九

牛 乳

(續) 擠乳業者(△即農家其他)

擠乳戶數	乳牛頭數	擠 乳 高				
		數	量	價	額	
		一石 = 付價額	一頭 = 付平均乳量			
手織倉榮	77	662	45,445	68.65	8,597	
早 未久大洋三	98	1,331	95,832	72.00	13,582	
三 八山三門	29	188	15,600	82.93	6,483	
企 田京榮	142	1,126	65,495	58.16	7,520	
留 平	2	1	80	80.00	500	
井 滿女門	4	47	3,290	70.00	11,750	
井 滿女門	11	11	162	8,118	50.10	14,727
井 滿女門	38	519	19,722	38.00	13,658	
井 滿女門	29	234	23,400	100.00	8,690	
井 滿女門	15	128	7,680	60.00	8,533	
井 滿女門	54	546	43,680	80.00	10,111	
井 滿女門	13	117	8,775	75.00	9,000	
井 滿女門	17	126	9,198	73.00	7,412	
井 滿女門	30	433	31,609	73.00	13,121	
井 滿女門	37	190	19,000	100.00	5,135	
井 滿女門	59	1,024	51,200	50.00	17,356	
井 滿女門	119	1,445	82,825	56.02	12,227	
井 滿女門	43	301	19,565	65.00	7,000	
井 滿女門	29	241	24,100	100.00	8,310	
井 滿女門	26	183	15,210	87.00	7,038	
計	109	1,201	80,302	80.00	500	
			859,323	64.61	11,085	

第一一〇

獸 醫 及 蹄 鐵 工

(續)

獸 醫	獸醫一人 = 付牛馬頭數			蹄 鐵 工			蹄鐵工一人 = 付馬匹頭數
	本免狀	假免狀	計	本免狀	假免狀	計	
池倉司教	11	—	11	24	199	223	38
三小門企	1	—	1	—	84	84	7
	4	—	4	11	71	82	5
	6	—	6	538	191	729	19
田京榮	19	—	19	277	81	358	36
川都上	10	—	10	487	111	598	31
	14	—	14	173	213	386	40
計	281	—	281	211	153	364	692

第一一〇

獸 醫 及 蹄 鐵 工

年 度	獸 醫			獸醫一人 = 付牛馬頭數			蹄 鐵 工			蹄鐵工一人 = 付馬匹頭數
	本免狀	假免狀	計	牛	馬	計	本免狀	假免狀	計	
大正六年	217	—	217	213	200	413	536	—	536	83
大正七年	226	1	227	205	184	389	538	—	538	77
大正八年	273	—	273	175	155	330	654	—	654	64
大正九年	283	—	283	173	145	318	680	—	680	61
大正十年	281	—	281	211	153	364	692	—	692	62

郡 市 別 (大正十年十二月末日現在)

郡 市 別	本免狀	假免狀	計	牛	馬	計	本免狀	假免狀	計	蹄鐵工一人 = 付馬匹頭數
福若八幡宗	4	—	4	46	39	85	3	—	3	51
岡松權屋保	1	—	1	212	80	292	2	—	2	40
賀手織倉榮	4	—	4	52	77	129	8	—	8	30
遠鞍嘉初筑	7	—	7	583	161	744	28	—	28	40
早未久大洋	14	—	14	310	27	337	23	—	23	16
井滿女門	17	—	17	262	49	311	23	—	23	36
井滿女門	18	—	18	260	68	328	51	—	51	24
井滿女門	16	—	16	408	100	508	53	—	53	30
井滿女門	18	—	18	180	199	379	53	—	53	68
井滿女門	15	—	15	240	126	366	25	—	25	75
井滿女門	14	—	14	78	98	176	28	—	28	49
井滿女門	10	—	10	489	144	633	14	—	14	103
井滿女門	3	—	3	81	79	160	4	—	4	60
井滿女門	3	—	3	18	171	189	2	—	2	256
井滿女門	10	—	10	163	199	362	31	—	31	64
井滿女門	14	—	14	71	319	390	41	—	41	100
井滿女門	14	—	14	44	303	347	27	—	27	157
井滿女門	22	—	22	80	239	319	73	—	73	72
井滿女門	12	—	12	35	253	288	27	—	27	112

漁 業

漁 業 戶 數	10,575						
內							
專 業	3,794						
兼 業	6,781						
漁 船	6,122						
漁 網	17,524						
水產養殖	<table style="margin-left: 20px; border: none;"> <tr> <td style="border-left: 1px solid black; padding-left: 5px;">養殖場數</td> <td style="text-align: right;">1,273</td> </tr> <tr> <td style="border-left: 1px solid black; padding-left: 5px;">養殖面積</td> <td style="text-align: right;">9,099,787</td> </tr> <tr> <td style="border-left: 1px solid black; padding-left: 5px;">價 額</td> <td style="text-align: right;">375,601</td> </tr> </table>	養殖場數	1,273	養殖面積	9,099,787	價 額	375,601
養殖場數	1,273						
養殖面積	9,099,787						
價 額	375,601						
製 鹽	<table style="margin-left: 20px; border: none;"> <tr> <td style="border-left: 1px solid black; padding-left: 5px;">鹽田反別</td> <td style="text-align: right;">163.1</td> </tr> <tr> <td style="border-left: 1px solid black; padding-left: 5px;">產 額</td> <td style="text-align: right;">20,791,010</td> </tr> </table>	鹽田反別	163.1	產 額	20,791,010		
鹽田反別	163.1						
產 額	20,791,010						
水產物總價額	9,860,726						
內							
漁 獲 物	6,323,863						
水 產 製 造 物	1,690,678						
製 鹽	923,429						
遠 洋 漁 業	547,155						
水 產 養 殖	375,601						
漁業一戶當水產物價額	932						

漁 業

第一一

水 産 業 戸 數

	専 業	兼 業			計
		主たる業務	従たる業務	計	
全 管					
大正六年	4,089	3,225	3,646	6,871	10,954
大正七年	3,900	2,908	3,600	6,507	10,696
大正八年	4,074	3,081	3,077	6,758	10,832
大正九年	3,936	3,171	3,703	6,874	10,810
大正十年	3,794	2,858	3,923	6,781	10,575
郡 市 別 (大正十年十二月末日現在)					
福 岡	75	42	68	110	185
若 松	44	20	14	34	78
八 幡	8	10	13	23	31
糟 屋	363	420	319	739	1,102
宗 像	554	265	80	345	899
速 賀	270	236	185	421	691
鞍 手	14	5	7	12	26
嘉 穂	—	—	4	4	4
朝 倉	14	36	143	179	193
筑 紫	3	7	5	12	15
早 良	129	38	19	57	186
米 島	551	507	439	946	1,497
久 留 米	18	10	38	48	66
大 牟 田	53	30	300	330	383
浮 羽	34	91	58	149	183
三 井	39	55	68	123	162
三 浦	86	67	93	160	246
八 女	16	42	318	360	376
山 門	440	316	788	1,104	1,544
三 池	25	165	390	555	580
小 倉	250	20	5	25	275
門 司	51	25	22	47	98
金 敷	363	84	98	182	545
田 川	—	—	1	1	1
京 都	153	191	204	395	548
樂 上	241	176	244	420	661
計	3,794	2,858	3,923	6,781	10,575

第一一三 水産業人口

	専業			兼業						被扶養者			計		
	男	女	計	主たる業務			従たる業務			男	女	計	男	女	計
大正六年	11,268	9,112	20,380	6,343	4,924	11,267	4,707	3,358	8,065				22,318	17,394	39,712
大正七年	10,169	7,681	17,850	5,858	4,397	10,255	5,054	4,201	9,255				21,081	16,279	37,360
大正八年	9,736	7,279	17,015	5,965	5,039	11,044	4,980	3,872	8,852				20,681	16,190	36,871
大正九年	9,929	7,029	16,958	6,337	4,912	11,249	5,393	4,010	9,403				21,659	16,041	37,700
大正十年	7,579	3,713	11,292	4,278	3,102	7,380	5,356	4,451	9,807	8,096	9,475	17,571	25,309	20,741	46,050

郡市別 (大正十年十二月末日現在)

郡市	男	女	計	男	女	計	男	女	計	男	女	計	男	女	計
福若八幡屋像	157	72	229	115	24	139	95	87	182	125	192	317	492	375	867
遠鞍嘉初筑	533	209	742	344	370	714	204	193	397	374	996	1,870	1,955	1,768	3,713
早来久大浮	1,121	379	1,500	879	287	1,166	582	355	938	1,118	1,544	2,662	3,701	2,265	6,206
三三山三	74	28	102	99	41	140	58	33	91	131	135	266	362	237	600
小門企田京築	729	7	736	31	30	61	5		5	551	398	949	1,316	435	1,751
計	7,579	3,713	11,292	4,278	3,102	7,380	5,356	4,451	9,807	8,096	9,475	17,571	25,309	20,741	46,050

第一一三 水産物總價額 (大正十年)

郡市	漁獲物	水産養殖	遠洋漁業	水産製造物						合計	水産業 一戸二付	水産業者 一人二付
				食料品	肥料	魚油	鹽	其他	計			
福若八幡屋像	1,583,289		252,035	136,200			14,863		151,063	1,986,387	10,737	2,291
遠鞍嘉初筑	366,166	11,071		41,486	800				42,286	419,523	607	113
早来久大浮	621,036	1,938	110,600	143,665	2,000			5,500	151,165	884,739	591	141
三三山三	536,781	9,630	28,000	257,026					257,026	831,437	538	164
小門企田京築	251,772	18,691	59,120	88,440	200			168,507	257,147	581,730	1,062	311
計	6,323,863	375,601	547,155	1,659,709	25,014	325	923,429	5,630	2,614,107	9,860,726	932	214

第一一四

漁獲物

Table with columns for fish types (魚類), shellfish (貝類), other aquatic animals (其他水産動物), seaweed (藻類), and total (合計). Rows show data for years 1914, 1915, 1916, 1917, 1918, 1919, 1920.

備考 大正十年ハ鹹水産、淡水産別ニ調査セザルヲ以テ合計數ヲ補上ス

第一一五

漁獲物

Table showing fish catch by region (郡) and city (市). Columns include fish types and total catch. Regions listed include 福若穂宗遠, 岡松屋像賀, 手穂若葉夏, 早米田, etc.

第一一六

漁獲物

Table showing fish catch by species (種類) and region (郡/市). Species include 真鱈, 背黒鱈, 潤目鱈, カツタ鱈, サバ鯖, マグロ鯖. Rows show data for years 1914-1920.

價額

(累年比較)

Table showing the value of fish catch by type and year. Columns include fish types and total value. Rows show data for years 1914, 1915, 1916, 1917, 1918, 1919, 1920.

價額二

Table showing the value of fish catch by region (別) for the year 1920. Columns include fish types and total value. Regions listed include 浮三三山三, 羽井瀧女門池, 小門企田京築, 倉司敷川都上, etc.

種類別一

(魚類)

Table showing the value of fish catch by species (種類) and region (別) for the year 1920. Species include フリ鯽, フカ鱈(サメ)トモズツ, タイ鯛, チ照鯛, ヒラメ鯽, ガレイ鯽. Rows show data for various regions.

第一一八

漁獲物

	キ頭魚		カサキ魚		サコリ		ハシ		イサ		イサキ	
	数量	價額	数量	價額	数量	價額	数量	價額	数量	價額	数量	價額
全												
大正	24,498	24,868	512,368	171,118	6,808	6,746	21,803	18,158	28,380	13,536	20,332	21,986
正	25,955	38,435	525,654	205,518	8,241	11,308	30,028	39,108	33,421	25,009	35,935	45,984
六	20,783	46,757	17,971	20,774	6,524	13,906	27,500	53,072	15,574	17,908	19,604	36,948
七	31,635	58,759	62,033	77,804	10,638	20,497	21,205	36,743	27,700	37,568	38,130	70,388
八	22,639	39,765	182,333	164,534	10,408	25,671	25,125	45,282	38,036	39,245	52,508	91,258
年												
計	22,639	39,765	182,333	164,534	10,408	25,671	25,125	45,282	38,036	39,245	52,508	91,258

種類別三

(魚類)

魚類	アサギ		アサギ		アサギ		其ノ他價額	價額計
	数量	價額	数量	價額	数量	價額		
全								
大正	24,917	39,550	12,178	9,086	42,628	41,051	323,264	2,254,001
正	31,068	74,935	14,025	23,798	40,909	64,519	450,084	2,729,805
六	27,888	92,629	11,440	27,979	48,169	105,402	684,321	3,757,085
七	31,010	86,121	14,552	29,288	45,752	106,638	1,300,000	5,665,204
八	26,212	84,489	11,904	33,606	45,468	102,762	477,809	4,903,559
年								
計	26,212	84,489	11,904	33,606	45,468	102,762	477,809	4,903,559

第一一九

漁獲物

	アサギ		カサキ		ハシ		サコリ		カラス		アサギ	
	数量	價額	数量	價額	数量	價額	数量	價額	数量	價額	数量	價額
全												
大正	10,220	10,704	2,697,380	163,891	6,760	991	11,833	1,605	709,735	53,332	168,852	12,789
正	7,354	12,351	2,363,736	193,093	20,943	5,459	12,907	4,238	1,075,085	135,333	207,837	28,636
六	7,499	17,694	2,272,302	367,589	5,730	3,814	20,073	8,413	908,700	203,092	165,160	38,284
七	11,476	23,672	2,206,460	379,259	25,404	13,671	6,838	6,390	87,780	14,691	123,113	28,162
八	14,289	27,815	1,197,177	263,198	12,568	8,874	34,660	13,332	436,036	89,303	247,905	47,439
年												
計	10,220	10,704	2,697,380	163,891	6,760	991	11,833	1,605	709,735	53,332	168,852	12,789

種類別四

(貝類)

貝類	アサギ		アサギ		アサギ		其ノ他價額	價額計
	数量	價額	数量	價額	数量	價額		
全								
大正	33,958	8,669	5,714	3,536	246,755	25,044	158,348	32,700
正	34,142	34,111	20,646	14,274	262,119	46,349	303,732	93,671
六	70,068	34,012	272,585	38,787	201,378	44,008	322,041	121,458
七	19,109	7,034	98,960	83,989	129,870	28,833	137,034	50,695
八	63,633	25,341	69,405	69,483	42,805	90,931	118,644	63,401
年								
計	63,633	25,341	69,405	69,483	42,805	90,931	118,644	63,401

第一二一

漁獲物

	紫菜		和布		石花菜		海菜		其ノ他價額	價額計	價額總計
	數量	價額	數量	價額	數量	價額	數量	價額			
全管											
大正六年	548	426	311,361	40,024	4,323	1,174	5,713	2,300	11,314	55,238	2,853,665
大正七年	570	473	65,266	23,086	3,087	2,575	5,370	3,080	24,173	53,387	3,756,966
大正八年	2,830	2,576	53,736	36,840	5,152	3,325	8,893	7,533	34,939	85,265	5,272,219
大正九年	753	1,165	31,791	19,694	3,407	3,824	9,448	9,279	33,305	67,267	6,877,620
大正十年	42,169	43,928	23,513	16,428	2,981	3,024	8,320	8,032	3,032	74,444	6,323,863
郡市別 (大正十年)											
福若橋宗遠	163	163	585	1,521	530	530	30	102	1,278	3,594	1,583,289
岡松屋俵賀	—	—	—	—	—	—	—	—	—	—	70,073
越後嘉朝筑早	25	30	5,200	2,710	1,260	1,140	1,250	975	12	4,867	412,189
手穗倉紫貝	350	1,326	2,610	2,740	510	671	90	900	512	6,149	366,166
計	—	—	—	—	—	—	—	—	—	—	6,486
	—	—	—	—	—	—	—	—	—	—	4,243
	—	—	—	—	—	—	—	—	—	—	23,296
	—	—	—	—	—	—	—	—	—	—	4,353
	—	—	40	12	—	—	—	—	4	16	127,202

種類別六

(藻類)

	紫菜		和布		石花菜		海菜		其ノ他價額	價額計	價額總計
	數量	價額	數量	價額	數量	價額	數量	價額			
系久大洋三	2,256	2,707	8,058	4,020	381	305	6,450	5,805	456	13,302	621,036
留半	37,500	37,500	—	—	—	—	—	—	—	37,500	3,360
島米田羽井	—	—	—	—	—	—	—	—	—	—	73,965
諸女門池倉	—	—	—	—	—	—	—	—	—	—	31,963
三八山三小	—	—	1,000	2,280	—	—	—	—	—	2,280	24,409
門企田京樂	1,835	2,202	100	200	—	—	—	—	100	300	273,029
司教川都上	—	—	2,570	1,506	—	—	—	—	—	3,708	120,348
計	42,169	43,928	23,513	16,428	2,981	3,024	8,320	8,032	3,032	74,444	6,323,863

第一二二

水産製造

	節類	素乾	鹽乾	煮乾	鹽製	食料		肥料	魚油	澆海藻	計
						雜類	類				
大正六年	—	199,867	—	317	339,952	9,531	77,535	18,018	41,546	438	687,204
大正七年	—	88,229	—	415	484,075	7,983	50,058	24,030	18,298	180	623,238
大正八年	—	61,888	—	5,297	395,182	10,127	73,268	37,586	11,096	163	594,607
大正九年	—	87,830	—	3,000	310,340	16,354	51,486	43,939	1,217	123	514,289
大正十年	—	53,728	—	3,735	343,174	16,399	52,037	70,968	25,197	76	565,314

物價額一

(累年比較)

	節類	素乾	鹽乾	煮乾	鹽製	食料		肥料	魚油	澆海藻	計
						雜類	類				
大正六年	4,400	24,228	—	65,764	262,942	23,630	54,208	61,988	788	1,346	499,204
大正七年	2,100	27,023	—	29,899	346,375	20,387	66,485	51,062	1,176	1,346	1,145,476
大正八年	15,200	62,165	—	102,514	320,908	17,085	1,049,603	98,850	1,512	3,923	1,680,760
大正九年	11,440	67,176	—	105,205	248,367	13,213	1,237,774	23,222	345	4,148	1,710,890
大正十年	16,310	43,256	—	10,855	271,580	123,705	1,194,003	25,014	325	5,630	1,690,678

第一二三

水産製造

	節類	素乾	鹽乾	煮乾	鹽製	食料		肥料	魚油	澆海藻	計
						雜類	類				
福若八橋宗	—	—	—	—	—	136,200	—	—	—	—	136,200
岡松屋俵賀	—	—	—	—	—	29,603	—	3,794	—	—	33,397
越後嘉朝筑早	2,960	2,400	—	49,740	320	34,344	—	—	—	—	34,664
手穗倉紫貝	—	8,320	—	44,968	1,500	6,100	—	6,000	150	—	68,850
計	—	—	—	—	9,360	22,650	4,024	4,024	175	130	89,627
	—	2,752	—	—	400	38,334	—	800	—	—	42,286
	—	—	—	—	—	42,920	—	—	—	—	42,920
	—	—	—	—	—	12,290	—	—	—	—	12,290
	—	—	—	—	—	16,247	—	—	—	—	16,247
	—	—	—	—	—	28,320	—	—	—	—	28,320
早系久留	13,950	—	—	41,970	60,700	105,700	—	4,290	—	—	226,010
島米	—	11,134	—	66,100	50,930	14,925	—	2,000	—	5,500	151,165
計	—	—	—	—	—	96,570	—	—	—	—	96,570

物價額二

(郡市別)

	節類	素乾	鹽乾	煮乾	鹽製	食料		肥料	魚油	澆海藻	計
						雜類	類				
大洋三	—	—	—	—	—	169,920	—	—	—	—	169,920
留半	—	—	—	—	—	9,523	—	—	—	—	9,523
島米田羽井	—	—	—	—	—	5,834	—	—	—	—	5,834
諸女門池倉	—	—	—	—	—	2,862	—	—	—	—	2,862
三八山三小	—	—	—	—	—	16,200	—	1,000	—	—	27,479
門企田京樂	—	—	—	—	—	250,879	—	—	—	—	257,026
司教川都上	—	—	—	—	—	7,600	—	930	—	—	9,025
計	—	—	—	—	—	48,100	—	—	—	—	48,100
	—	—	—	—	—	68,900	—	—	—	—	68,900
	—	—	—	—	—	1,992	—	—	—	—	1,992
	—	17,850	—	—	—	15,390	—	—	—	—	88,640
	—	800	—	—	—	6,600	—	200	—	—	88,640
計	16,310	43,256	—	10,855	271,580	123,705	1,194,003	25,014	325	5,630	1,690,678

第一二四

水産製

年	鱈		鱈		鱈		鱈		鱈		鱈	
	数量	價額	数量	價額	数量	價額	数量	價額	数量	價額	数量	價額
	大正	4,000	4,400	6,420	9,536	1,639	3,740	1,743	5,876	105	528	
正	1,500	2,100	6,900	14,110	416	1,280	1,304	5,974	76	484		
六	8,000	15,200	8,090	29,204	394	1,631	743	4,257	954	5,281		
七	4,539	11,440	8,750	30,845	250	1,577	845	5,181	90	565		
八	6,060	16,310	4,650	18,650	507	2,652	1,850	10,692	35	210		
年												
計	6,060	16,310	4,650	18,650	507	2,652	1,850	10,692	35	210		

造物 (食料一)

年	鱈		鱈		鱈		鱈		鱈		鱈	
	数量	價額	数量	價額	数量	價額	数量	價額	数量	價額	数量	價額
	大正	200	350	3,780	3,878	2,288	3,352					
正												
六												
七												
八												
年												
計	2,288	3,352	3,780	3,878	200	350						

第一二五

水産製

年	鱈		鱈		鱈		鱈		鱈		鱈	
	数量	價額	数量	價額	数量	價額	数量	價額	数量	價額	数量	價額
	大正	803	755	20	9							
正	3,091	3,200										
六	4,721	6,025										
七	5,500	12,900	980	784								
八	3,308	5,500	400	320								
年												
計	3,308	5,500	400	320	495	123,705	23,250	31,770	25,625	34,508		

造物 (食料二)

年	鱈		鱈		鱈		鱈		鱈		鱈	
	数量	價額	数量	價額	数量	價額	数量	價額	数量	價額	数量	價額
	大正	123,053	116,489	23,135	41,637	48,199	48,033					
正	98,838	100,712	30,088	88,085	37,378	40,501						
六	23,043	34,319	18,250	72,129	25,538	44,396						
七	19,735	34,361	13,700	73,470	10,007	23,208						
八	57,409	103,160	13,350	68,802	17,123	33,340						
年												
計	57,409	103,160	13,350	68,802	17,123	33,340						

第一二八

水産製

産地	魚油						藻類		價額總計
	イワシ油		アブラ油		アブラ油		價額	價額	
	数量	價額	数量	價額	数量	價額			
遠軽嘉朝								42,936	
賀手標倉								42,920	
筑早糸久								12,200	
留								16,247	
筑早糸久								28,320	
留								226,010	
大谷三							1,100	5,500	
田羽井								169,920	
								9,523	
								5,834	

造物五

(魚油藻類)

産地	魚油						藻類		價額總計
	イワシ油		アブラ油		アブラ油		價額	價額	
	数量	價額	数量	價額	数量	價額			
三八山三小								2,882	
門企京築								16,200	
計	217		325					268,905	
								9,025	
								48,100	
								69,900	
								1,992	
								88,640	
								22,831	
計						325	1,150	5,630	
								1,690,678	

第一二九

鹽

(累年比較)

年次	鹽田反別	製造高			同上價額	百斤=付價額	電數
		鹽田	鹽漬其他	計			
大正元年	205.6	9,480,460	6,397,080	15,877,540	296,961	1,181	134
大正二年	167.1	11,557,240	7,133,344	18,690,584	342,106	1,870	119
大正三年	165.5	8,243,881	9,931,428	18,175,309	381,186	1,830	129
大正四年	164.1	8,341,400	8,417,743	16,759,143	313,328	2,097	128
大正五年	164.3	7,842,620	13,365,094	21,207,714	446,052	2,103	124
大正六年	163.8	6,136,540	15,978,160	22,114,700	533,701	2,413	122
大正七年	163.8	4,220,860	13,860,438	18,081,298	520,657	2,874	97
大正八年	163.8	4,283,690	12,673,546	16,957,236	629,353	3,712	95
大正九年	163.1	5,277,070	13,010,546	18,287,616	875,226	4,786	114
大正十年	163.1	5,559,550	13,235,460	20,795,010	923,429	4,370	96

第一三〇

鹽

(大正十年)

郡市	製鹽方法	鹽田反別	製造高			同上價額	百斤=付價額	電數
			鹽田	鹽漬其他	計			
福早現	沃度副産物 再製鹽海水溶解直接火力 海水製鹽蒸氣使用 鹽化加里副産物			23,840	23,840	399	1,421	2
				499,800	499,800	14,474	2,894	2
				626,580	626,580	22,490	3,589	1
				3,200	3,200	43	1,344	1
企京	入漬鹽田台取直接火力 再製鹽海水溶解直接火力 入漬鹽田台取直接火力	60.0	433,450		433,450	13,424	3,097	14
				14,082,040	14,082,040	704,102	5,000	34
		103.1	5,126,100		5,126,100	168,507	3,287	42
計		163.1	5,559,550	15,235,430	20,795,010	923,429	4,370	96

第一三一

遠洋漁業

(旋網漁業)

郡市別	動力有セサルモノ			動力有スルモノ			漁獲高								
	船數	噸數	乗組員	發動機有スルモノ			鯖		鯛		鱈		其他		計
				船數	噸數	乗組員	數量	價額	數量	價額	數量	價額	數量	價額	
大正十年				2	31	11		11,500	23,500			23,000	18,000	34,500	41,500
精屈				1	19	7		10,000	13,000			10,000	5,000	20,000	18,000
早良				1	12	4		1,500	10,500			13,000	13,000	14,500	23,500
計				2	31	11		11,500	23,500			23,000	18,000	34,500	41,500

第一三二

遠洋漁業

(沖曳漁業)

郡市別	動力有セサルモノ			動力有スルモノ			漁獲高									
	船數	噸數	乗組員	發動機有スルモノ			鯖		鯛		鱈		其他		計	
				船數	噸數	乗組員	數量	價額	數量	價額	數量	價額	數量	價額		
大正十年				42	707	297	1,500	1,350	177,120	412,075	10,300	14,350	40,855	44,060	229,775	471,835
福早現				15	240	105			94,500	231,525	9,500	12,350	9,600	8,160	113,600	252,035
				1	17	8			4,500	4,500			3,750	1,500	8,250	6,000
				6	104	42	1,500	1,350	2,500	18,750			13,165	9,980	17,165	30,030
				14	254	100			41,600	101,800			8,740	8,800	50,340	110,600
				1	17	7			1,400	12,000			800	2,000	2,200	14,000
				5	75	35			32,620	43,500	800	2,000	4,800	13,620	38,220	59,120
計				42	707	297	1,500	1,350	177,120	412,075	10,300	14,350	40,855	44,060	229,775	471,835

第一三三

遠洋漁業

(延縄漁業 △印流網漁業)

Table with columns for ship count, tonnage, crew, and value for various categories like '全管' and '郡市別'.

第一三五

漁

Table showing ship construction and scrapping statistics for different power categories and years.

備考 動力ヲ有セサルモノ五噸以上十噸未満ノ欄△印ハ五噸以上二十噸未満ヲ示シ十噸以上二十噸未満ノ欄△印ハ二十噸以上ヲ示ス

第一三四

遠洋漁業

(合計)

Table with columns for ship count, tonnage, crew, and value for various categories like '全管' and '郡市別'.

船

Table showing ship construction and scrapping statistics for different power categories and years.

備考 十噸以上二十噸未満ノ年末現在ノ欄×印ハ蒸氣機關ヲ有スル二十噸以上ノモノヲ示ス 動力ヲ有スルモノ十噸未満ノ欄△印ハ二十噸未満ヲ示シ十噸以上二十噸未満ノ欄△印ハ二十噸以上ヲ示ス

漁

第一三七

大正	漁業												計														
	大謀			角			網			網			刺			数量	價額										
	年末現在	一統	新調査	年末現在	一統	新調査	年末現在	一統	新調査	年末現在	一統	新調査	年末現在	一統	新調査												
大正三八年	6	810	135													47	1,645	30									
小企京築	1	2,000	2,000	5	350	100				54	24,050	500	650	2,017	125	104	38,430	400	218	4,360	25	72	19,000	510	916	1,575	30
計	24	38,260	1,482	24	1,200	165	37	2,920	877	390	109,830	339	7,116	54,425	57												

備考 十年以前ハ調査シタルモノナシ

網

二

(續)

大正	漁業												計				
	流刺			網			網			網			網			数量	價額
	年末現在	一統	新調査	年末現在	一統	新調査	年末現在	一統	新調査	年末現在	一統	新調査	年末現在	一統	新調査		
大正三八年	125	1,250	20	112	788	15	3	75	25	10	250	25				1,166	22,077
小企京築	40	4,200	105	100	2,000	30										364	4,423
計	3,634	100,037	194	360	20,763	193	23	1,475	85	32	4,050	292	7	4,050	1,333	17,524	906,102

第一三八

水産

大正	水産												計					
	ニ				ウナギ				スズキ				サケ				数量	價額
	養殖場数	養面積	数量	價額	養殖場数	養面積	数量	價額	養殖場数	養面積	数量	價額	養殖場数	養面積	数量	價額		
大正六年	563	4,863,211	10,910	44,892			139	1,713			2,314	4,841			3	28,410	127	100
大正七年	461	4,969,358	11,544	31,214			134	2,807	3	1,200	2,115	5,991			4	12,994	330	226
大正八年	556	5,008,093	11,251	41,543			103	3,182	2	400	2,312	8,488			4	10,713	295	400
大正九年	502	5,064,302	18,900	39,835			97	2,904			2,496	8,521			5	17,298	351	372
大正十年	533	3,253,658	10,455	39,938	6	680,851	76	2,160	15	1,177,620	1,523	6,043			4	16,007	390	454
計	533	3,253,658	10,455	39,938	6	680,851	76	2,160	15	1,177,620	1,523	6,043			4	16,007	390	454

養殖

大正	水産												計					
	カ				サ				ア				ア				数量	價額
	養殖場数	養面積	数量	價額	養殖場数	養面積	数量	價額	養殖場数	養面積	数量	價額	養殖場数	養面積	数量	價額		
大正六年	25	196,876	263,945	16,019	2	7,000	6,270	1,630							14	49,180	3,022	4,688
大正七年	26	226,876	295,997	23,828	2	7,000	8,642	2,420							19	1,558,186	30,450	19,040
大正八年	27	211,756	324,875	53,123	3	8,540	10,464	3,367							16	1,535,205	13,537	13,106
大正九年	28	185,161	247,390	45,616											2	114,761	730	820
大正十年	26	173,519	1,156,411	232,042	22	1,540	308	123							17	194,807	13,007	10,180
計	26	173,519	1,156,411	232,042	22	1,540	308	123							58	337,766	14,235	7,647

別 (大正十年)

第一三九

水 産

Table with columns for '公共ノ用ニ供スル水面二' and '其 他 計'. Rows include years from 大正六年 to 大正十年, listing various metrics like area and value.

Table with columns for '郡' and '市'. Lists specific locations like 八幡宗遠鞍, 榑屋保賀手, etc., with associated data.

養 殖 二

Table with columns for '養殖場数', '養殖面積', '数量', '價額'. Rows include years from 大正六年 to 大正十年, listing various metrics.

Table with columns for '別 (大正十年)'. Lists specific locations like 八幡宗遠鞍, 榑屋保賀手, etc., with associated data.

第一四〇

難 破 漁 船 一

(漁船別)

Table with columns for '船 數' and '種類 別 (大正十年)'. Rows include categories like '動力ヲ有セサルモノ' and '動力ヲ有スルモノ'.

第一四一

難 破 漁 船 二

(月別其他)

Table with columns for '月 別 船 數' and '遭 難 ノ 場 所 別 (大正十年)'. Rows include months and locations like 企救郡松ヶ江村, etc.

工 業

工 業 戸 數	82,904
内	
専 業	35,633
兼 業	44,271
工 場 數	1,487
内	
原動機又ハ電動機ヲ有スル工場	724
其他ノ工場	38,277
其他ノ従業者	2,761
原動機又ハ電動機ヲ有セザル工場	763
其他ノ工場	7,799
其他ノ従業者	374

(但シ職工五人以上ノ工場ニ限ル)

重 要 工 産 物							
砂酒	糖	30,328,956	菓 製 品	1,178,628	石	灰	255,851
酒	類	25,386,545	瓦 産 及 花 産	1,182,224	石	炭	237,437
機	物	21,562,146	製 及 花 産	1,123,770	表	酸	219,905
織	品	15,391,435	竹 製 品	1,076,708	石	鐵	216,473
綿	糸	13,633,340	製 品	907,963	鐵	鋼	216,047
織	下	9,783,845	金 品	950,306	瓶	器	214,421
子	品	9,389,575	類	830,451	瑠	璃	208,378
電	力	8,842,432	類	885,776	石	衡	201,560
麥	酒	8,708,367	粉	845,504	度	器	193,632
			木	834,757	彫	刻	
			産	805,682			
足	袋	8,563,018	船 車	722,749	筆	製	182,078
機	粉	7,548,493	電 製	681,907	棕	品	167,208
木	品	6,805,392	製 條	669,279	莫	大	164,984
肥	料	5,671,139	洋	639,793			
菜	類	5,586,874	洋	637,494	紙	器	164,984
コ	ス	4,994,212	洋	623,000	土	管	164,188
西	紙	4,630,586	洋	619,376			157,069
印	物	4,495,402	洋	611,756			
工	品	3,981,798	洋	560,396	酢	子	149,274
製	類	3,898,218	洋	553,720	石	空	145,926
器	系	3,629,007	洋	493,334	灰	素	140,926
器	油	3,449,040	洋	489,117			
清	料	3,354,281	洋	472,067	モ	シ	140,127
		3,339,314			ニ	ロ	135,000
電	線	3,180,301	樟 膠 及 樟 膠 油	465,628	漆	器	135,000
洋	服	2,815,465	種 佛	406,492	銅	青	125,234
豆	物	2,722,905	佛	366,447	真	銅	125,026
染		1,949,533	ス	355,983			
		1,864,142	レ	335,430	線	香	119,679
植	油	1,778,609	ー	309,575	折	箱	109,923
提	灯	1,623,488	コ	301,766	ク	ソ	104,438
和	紙	1,557,422	ル	291,650	レ	ト	
陶	器	1,275,957	タ	279,446			
擦	器	1,265,246	ー	260,096			
味	器	1,180,754	レ				
	器		タ				
	器		ー				
	器		レ				
	器		タ				
	器		ー				
	器		レ				
	器		タ				
	器		ー				
	器		レ				
	器		タ				
	器		ー				
	器		レ				
	器		タ				
	器		ー				
	器		レ				
	器		タ				
	器		ー				
	器		レ				
	器		タ				
	器		ー				
	器		レ				
	器		タ				
	器		ー				
	器		レ				
	器		タ				
	器		ー				
	器		レ				
	器		タ				
	器		ー				
	器		レ				
	器		タ				
	器		ー				
	器		レ				
	器		タ				
	器		ー				
	器		レ				
	器		タ				
	器		ー				
	器		レ				
	器		タ				
	器		ー				
	器		レ				
	器		タ				
	器		ー				
	器		レ				
	器		タ				
	器		ー				
	器		レ				
	器		タ				
	器		ー				
	器		レ				
	器		タ				
	器		ー				
	器		レ				
	器		タ				
	器		ー				
	器		レ				
	器		タ				
	器		ー				
	器		レ				
	器		タ				
	器		ー				
	器		レ				
	器		タ				
	器		ー				
	器		レ				
	器		タ				
	器		ー				
	器		レ				
	器		タ				
	器		ー				
	器		レ				
	器		タ				
	器		ー				
	器		レ				
	器		タ				
	器		ー				
	器		レ				
	器		タ				
	器		ー				
	器		レ				
	器		タ				
	器		ー				
	器		レ				
	器		タ				
	器		ー				
	器		レ				
	器		タ				
	器		ー				
	器		レ				
	器		タ				
	器		ー				
	器		レ				
	器		タ				
	器		ー				
	器		レ				
	器		タ				
	器		ー				
	器		レ				
	器		タ				
	器		ー				
	器		レ				
	器		タ				
	器		ー				
	器		レ				
	器		タ				
	器		ー				
	器		レ				
	器		タ				
	器		ー				
	器		レ				
	器		タ				
	器		ー				
	器		レ				
	器		タ				
	器		ー				
	器		レ				
	器		タ				
	器		ー				
	器		レ				
	器		タ				
	器		ー				
	器		レ				
	器		タ				
	器		ー				
	器		レ				
	器		タ				
	器		ー				
	器		レ				
	器		タ				
	器		ー				
	器		レ				
	器		タ				
	器		ー				
	器		レ				
	器		タ				
	器		ー				
	器		レ				
	器		タ				
	器		ー				
	器		レ				
	器		タ				
	器		ー				
	器		レ				
	器		タ				
	器		ー				
	器		レ				
	器		タ				
	器		ー				
	器		レ				
	器		タ				
	器		ー				
	器		レ				
	器		タ				
	器		ー				
	器		レ				
	器		タ				
	器		ー				
	器		レ				
	器		タ				
	器		ー				
	器		レ				
	器		タ				
	器		ー				
	器		レ				
	器		タ				
	器		ー				
	器		レ				
	器		タ				
	器		ー				
	器		レ				
	器		タ				
	器		ー				

工 業

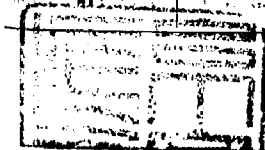
第一四二

工 業 戶 數

	専 業	兼 業		計	計
		主たる業務	従たる業務		
全 管					
大正六年	30,662	18,353	21,616	39,961	70,631
大正七年	31,590	19,574	21,295	40,869	72,408
大正八年	33,253	19,571	21,004	41,175	74,428
大正九年	34,721	20,400	22,506	42,906	77,687
大正十年	38,633	20,199	24,072	44,271	82,904

郡 市 別 (大正十年十二月末日現在)

福 岡	3,913	1,201	2,775	3,976	7,889
若 松	1,534	196	298	494	2,028
八 幡	8,436	4,237	3,620	7,857	16,293
糟 屋	551	405	444	849	1,400
宗 像	288	193	142	335	623
遠 賀	3,552	591	404	995	4,547
鞍 手	498	340	201	541	1,039
嘉 穂	573	581	612	1,193	1,766
朝 倉	635	487	869	1,356	1,991
筑 紫	1,733	1,115	888	2,003	3,736
早 良	312	206	193	399	711
糸 島	392	373	404	777	1,169
久 米	883	137	854	491	1,379
大 牟 田	883	923	2,481	3,404	4,287
浮 羽	378	365	476	841	1,219
三 井	850	481	435	916	1,766
三 戸	1,561	866	492	1,358	2,919
八 女	1,519	1,586	2,815	3,901	5,420
山 門	1,192	630	1,318	1,948	3,140
三 池	1,045	1,636	1,776	3,412	4,457
小 倉	393	286	118	404	797
門 司	2,854	284	340	624	3,478
金 敷	2,495	1,431	1,248	2,679	5,174
田 川	1,522	1,086	873	1,959	3,481
京 都	429	375	427	802	1,231
築 上	212	188	569	757	969
計	38,633	20,199	24,072	44,271	82,904



第一四三

工業人口

	業			兼業			被扶養者			計					
	男	女	計	男	女	計	男	女	計	男	女	計			
大正六年	65,432	54,140	119,571	30,494	25,216	55,710	27,958	23,806	51,764	—	—	—	123,884	103,171	227,055
大正七年	65,946	53,591	119,537	34,183	28,647	62,830	26,979	24,786	51,765	—	—	—	127,108	107,024	234,132
大正八年	71,143	59,994	131,137	33,362	31,344	64,706	31,588	24,735	56,323	—	—	—	136,093	116,073	252,166
大正九年	71,604	55,885	127,489	33,830	28,827	62,657	31,099	27,832	58,931	—	—	—	136,533	112,544	249,077
大正十年	66,806	52,139	118,945	31,753	28,963	60,716	32,613	29,157	61,770	59,673	68,452	128,125	190,845	178,711	369,556

郡市別 (大正十年十二月末日現在)

郡市	男	女	計	兼業	兼業	兼業	兼業	兼業	兼業	兼業	兼業	兼業	兼業	兼業	兼業
福岡	8,523	8,512	17,035	2,561	2,230	4,791	3,915	3,752	7,667	6,210	7,400	13,610	21,211	21,894	43,105
若松	2,404	695	3,099	406	293	699	191	137	328	2,757	2,749	5,506	5,758	5,874	9,632
八幡	13,537	11,535	24,872	6,626	6,085	12,711	2,430	2,300	4,730	10,040	10,220	18,269	32,433	28,149	60,582
糟屋	986	658	1,644	487	322	809	473	400	873	968	1,199	2,167	2,914	2,579	5,493
宗像	406	253	659	316	182	498	262	151	413	544	622	1,166	1,528	1,208	2,736
遠賀	5,223	2,303	7,526	620	588	1,208	350	332	682	5,037	6,693	11,730	11,280	9,916	21,146
手塚	910	623	1,533	512	377	889	272	156	428	1,173	1,195	2,368	2,867	2,351	5,218
嘉穂	1,261	1,099	2,360	1,361	1,117	2,478	1,263	895	2,158	964	877	1,841	4,849	3,988	8,837
朝倉	1,175	1,366	2,541	813	717	1,530	868	776	1,644	1,218	1,548	2,766	4,074	4,407	8,481
筑紫	2,724	2,634	5,358	1,411	1,302	2,713	1,092	1,183	2,275	3,456	3,594	7,050	8,683	8,713	17,396
早良	474	250	724	291	149	440	240	121	361	891	946	1,747	1,806	1,466	3,272
糸島	623	221	844	534	944	1,478	761	717	1,478	853	1,070	1,923	2,771	2,952	5,723
久留米	1,324	975	2,299	232	164	396	265	177	442	1,142	1,474	2,616	2,963	2,790	5,753
大牟田	1,799	1,667	3,466	2,194	2,101	4,295	6,765	6,832	13,597	1,081	1,086	2,167	11,869	11,486	23,355
浮羽	735	831	1,066	639	592	1,231	692	589	1,281	1,081	1,331	2,412	3,147	2,843	5,990
三井	1,288	1,183	2,471	644	609	1,253	442	586	1,028	1,901	2,125	4,026	4,275	4,508	8,778
三井	3,896	3,337	7,833	695	663	1,358	201	164	365	2,530	2,400	4,930	7,322	7,164	14,486
八女	3,675	3,736	7,411	3,838	3,901	7,739	5,602	5,714	11,316	1,695	1,978	3,673	14,810	15,329	30,139
山門	1,930	1,774	3,704	898	894	1,792	1,389	1,185	2,474	2,410	2,732	5,142	6,527	6,495	13,022
三池	1,502	844	2,346	1,604	977	2,581	2,084	1,511	3,595	3,430	3,904	7,334	8,620	7,236	15,856
小倉	1,532	957	2,489	272	579	851	536	261	797	120	252	372	2,460	2,049	4,509
門司	5,447	847	6,294	78	7	85	59	6	65	3,217	5,969	9,186	8,801	6,829	15,630
企救	2,840	2,328	5,168	2,554	2,333	4,887	1,342	697	2,039	2,474	3,894	6,368	9,210	9,252	18,462
田川	1,827	2,994	4,821	1,335	1,313	2,648	597	393	990	2,944	3,462	6,406	6,703	8,162	14,865
京都	608	300	908	548	482	1,030	105	—	105	996	861	1,857	2,257	1,643	3,900
築上	355	117	472	284	132	416	517	322	839	631	862	1,493	1,787	1,433	3,220
計	66,806	52,139	118,945	31,753	28,963	60,716	32,613	29,157	61,770	59,673	68,452	128,125	190,845	178,711	369,556

第一四四

工場

(従業者調査 雇工五人以上工場)

	原動機又ハ電動機ヲ有スル工場						原動機又ハ電動機ヲ有セサル工場						計				
	工場数	男	女	計	其他ノ従業者	計	工場数	男	女	計	其他ノ従業者	計	工場数	職工	其他ノ従業者		
大正六年	273	20,480	8,260	28,740	3,345	673	4,018	144	1,704	993	2,697	201	127	418	417	31,437	4,436
大正七年	336	23,962	9,033	35,995	3,932	1,130	5,062	142	1,501	893	2,484	276	96	372	478	38,479	5,434
大正八年	403	29,490	11,472	40,962	3,908	1,468	5,376	240	2,535	1,808	4,343	199	52	251	643	45,305	5,627
大正九年	468	25,963	11,131	37,094	2,653	1,357	4,010	220	2,094	1,470	3,564	213	124	337	688	40,658	4,347
大正十年	723	24,660	13,617	38,277	1,974	790	2,764	763	4,390	3,409	7,799	194	180	374	1,486	46,076	3,138

郡市別 (大正十年十二月末日現在)

郡市	工場数	男	女	計	其他ノ従業者	計	工場数	男	女	計	其他ノ従業者	計	工場数	職工	其他ノ従業者		
福岡	68	1,032	240	1,272	68	11	79	46	420	120	540	7	—	7	114	1,812	86
若松	23	1,339	65	1,404	82	18	100	—	—	—	—	—	—	—	23	1,404	100
八幡	9	871	78	949	20	5	25	3	20	—	20	—	—	—	12	469	25
糟屋	22	600	236	836	52	26	78	6	58	7	65	1	2	3	28	901	81
宗像	8	110	11	121	—	1	1	8	72	5	77	8	4	12	16	198	13
遠賀	28	3,713	1,488	5,201	248	74	322	1	7	—	7	—	—	—	29	5,208	323
手塚	30	377	66	443	22	10	32	13	90	28	118	—	—	—	43	561	32
嘉穂	12	346	82	428	12	8	20	9	93	10	103	8	1	9	21	531	29
朝倉	37	257	1,088	1,345	54	46	100	24	166	86	252	33	3	36	61	1,597	136
筑紫	48	1,707	2,048	3,755	202	87	289	18	163	64	227	9	1	10	66	3,982	209
早良	11	98	38	136	14	—	14	5	48	2	50	5	3	8	16	186	22
糸島	8	72	1	73	7	—	7	13	82	13	95	2	—	2	21	168	9
久留米	22	1,179	2,803	3,982	74	35	109	8	146	246	392	10	4	14	30	4,374	123
大牟田	24	4,539	1,681	6,220	606	184	790	—	—	—	—	—	—	—	24	6,220	790
浮羽	22	302	265	567	32	13	45	19	200	9	209	18	7	25	41	776	70
三井	37	452	302	754	30	22	52	92	363	463	826	23	18	41	129	1,580	93
三井	48	1,701	228	1,929	85	33	118	162	861	519	1,380	25	78	103	210	3,309	221
八女	61	265	350	614	5	10	15	222	652	1,567	2,219	5	45	50	283	2,843	65
山門	53	389	512	901	18	11	29	79	635	205	840	9	9	18	132	1,741	47
三池	9	531	26	557	35	14	49	10	72	4	76	1	3	4	19	633	53
小倉	23	841	136	977	66	17	83	2	5	5	10	1	—	1	25	987	74
門司	40	1,351	277	1,628	57	18	75	4	53	8	61	3	—	3	44	1,689	78
企救	46	2,287	851	3,138	138	134	272	3	51	28	79	4	1	5	49	3,217	277
田川	10	84	21	105	10	—	10	2	15	—	15	4	—	4	12	120	14
京都	17	611	331	942	32	8	40	7	46	10	56	12	—	12	24	1,048	52
築上	8	106	334	440	15	5	20	7	72	10	82	6	—	6	15	522	26
計	724	24,660	13,617	38,277	1,974	790	2,764	763	4,390	3,409	7,799	194	180	374	1,486	46,076	3,138

備考 大正九年以前ハ職工其他ノ従業者合算人ノ工場ナリ

第一四五

工

	染織工場							機械器具工場				化學工場							飲		
	製糸	織糸	紡績	製絲	絹織物	綿織物	染物	機械	船舶	金屬	器具	窯業	製紙	製油	製糖	製火	雜業	酒造	麥酒	燒酒	
福若八精宗		4		2	22			18	2	6	6	2			1		1	10			
岡松橋屋像				1				4	3	2	2			1							
遠鞍嘉朝筑			1					2	1	1	1	1			1						
賀手穗倉紫				2				10		7	6						2	5			
早糸久大浮	4	2		3		10	2	2										10		1	
留幸	2	4	1	2	6		1	14		1	8	5					1	4	1		
井緒女門池		1										7						6			
倉司教川都上									1			3	2					9		3	
小門企田京/築		1	1	3		6		1			3	1		1				1			
計	9	13	5	37	30	387	3	88	19	30	28	163	33	22	9	3	25	233	2	7	

場

二

(業態別)

大正十年十二月末日現在

食物工場										雜工場			特別工場			計
醬油	味噌	製粉	清涼飲料	製氷	製糖	菓子	水產物	織詰	印刷	木製品	雜業	電氣	瓦斯	金製	船煉	
11			1	2		1	2		12	2	8					114
3				1					2		2		1	1		23
									2	3						12
1		3	1								1	1				28
	1															16
2			1		1				1	2						29
2	1		3				1			2	1	1				43
5		1	4				1									21
		2	1		10					9	4					61
2		1					2		1	3	3	1	2			66
											1					16
1									2							21
2		1							1	1	4		1			30
							3		2	2	1	1	2			24
2					1					3	1					41
			1													
					89			3		2	1	2				24
					75			4	1	1	1	60		1		34
				2	196						1	29	12			10
			18		1					1	42		1		2	28
								1			3	1	1			11
					1			4		1	1				1	1
					2			5	4	3	3	1	2	2	6	
					3			8		3	1	7	1		5	1
								1		1					5	
			1	1							3				1	13
2												2			1	8
計	43	3	24	25	6	15	9	5	15	40	82	54	7	8	5	1,487

第一四六

工

Table showing employment statistics for various industries (Textile, Machinery, Chemical, etc.) categorized by gender and type of work (Original machinery, Electric machinery, etc.).

第一四七

工業物

Table showing industrial production values for various goods (Sugar, Alcohol, Cotton, etc.) across different regions (Prefecture, City).

場

三

(業態別従業者調) (職工五人以上工場)

大正十年十二月末日現在

Table showing employment statistics for various industries (Food, Printing, etc.) categorized by gender and type of work (Original machinery, Electric machinery, etc.).

總價額

Table showing total value of industrial products for various categories (Textile, Paper, Steel, etc.) across different regions (Prefecture, City).

第一四七

工 産 物

總 價 額 一 (續)

	砂 糖	酒 類	練 機 物	鐵 製 品	綿 糸	セメント	硝子製品	電 力	麥 酒	尼 袋	機 械 製 麥 粉	木 製 品
實 業 早 米 久 大	90	568,408	2,768,227	1,777,543	1,855,111		17,800	920,000	1,508,567		98,891	213,235
留 米 田	17,115	515,459	935	18,030							11,160	32,583
浮 羽 井 三 三 八 山	18,855	1,755,754	58,624	34,058				165,000		202,500	40,351	195,140
三 小 門 企 田	1,859	748,115	8,960	21,317				135,626			6,986	27,018
京 都 上		727,918	587,291	16,707		1,272,540	23,000				5,490	17,535
計	30,328,956	25,386,545	15,776,135	15,391,435	13,633,340	9,783,845	9,389,575	8,842,432	8,708,367	8,563,018	7,548,493	6,805,392

絹織物 及交織物	肥 料	菓 子 類	コークス	西 洋 紙	製 鋼	印 刷 物	工 業 用 薬 品	蠶 糸	醬 油	清 涼 飲 料	瓦
717,080	15,388	430,246	56,736			22,300		2,191,525	174,930	2,034,650	52,122
22,165	10,316	45,200				7,500			66,600	9,330	17,330
	6,038	81,760				19,380		8,891	48,060	22,242	42,366
	40,152	252,828	8,832			46,279			101,160	15,660	
27,120	3,105,104	119,800	1,597,885			57,820	2,383,318		26,610	43,295	
	15,682	70,366				35,200		382,755	119,160	7,337	31,004
	29,033	105,219				405			34,680	10,412	58,440
	33,248	114,226				24,670			251,010	8,728	689,528
28,529	70,988	176,350				26,610		9,619	60,520	54,584	30,400
10,597	69,813	222,092				31,752		108,063	290,330	81,131	413,298
	235,333	47,740				9,200		570			27,234
52,800	494	114,800			3,260,218	103,600			49,900	41,751	
	1,254,830	432,820	19,955			1,038,634			6,960	16,475	19,195
222,500		40,063	22,500	4,610,586		20,650	870,000		40,350	240,980	83,478
	92,556	63,695				38,280		840	146,340	71,972	1,027,332
	950	72,118				3,700			107,040	6,960	84,220
	1,510	45,145				4,500		315,790	93,120	15,873	80,244
5,775,173	5,671,139	5,586,874	4,994,212	4,610,586	4,521,218	4,495,402	3,981,798	3,629,007	3,449,040	3,354,281	3,339,314

第一四八

工 産 物

總 價 額 二

	電 線	洋 服	亞 鉛	染 物	傘	植 物 油	提 灯	和 紙	陶 磁 器	捺 染 花 蓮	味 噌	菓 製 品
大正六年	1,333,337	870,409	5,423,600	1,025,417	583,738	1,442,804	359,556	1,703,434	319,498	16,308	427,007	835,901
大正七年	1,475,195	1,634,170	4,044,759	2,436,695	1,060,618	1,650,783	460,042	2,034,627	396,313	38,375	555,472	1,141,818
大正八年	1,760,400	2,696,617	3,733,633	2,512,414	1,933,335	2,114,515	291,634	2,189,357	594,300	74,870	824,880	1,704,211
大正九年	1,947,240	2,937,802	2,771,723	2,030,590	1,755,197	1,570,155	1,077,247	1,489,919	872,448	74,210	971,264	1,327,505
大正十年	3,183,301	2,815,469	2,722,905	1,949,533	1,864,142	1,778,609	1,623,438	1,557,422	1,275,957	1,265,246	1,180,754	1,178,623
福 若 八 槽 宗		669,120		518,770	84,456	96,075	600,000		356,600		273,280	
岡 松 橋 屋 俵		82,260			14,873	661,930	1,394				15,630	2,141
		252,000		16,700	72,000	360	7,500				70,950	1,809
		2,407		59,876	6,136	34,749	658				56,851	2,223
		4,056		7,059	5,854	6,595	325	2,996			60,519	16,463
遠 坂 嘉 朝 筑		175,240		9,719	40,866	1,564	5,011		5,118		13,200	19,107
		77,889		7,245	23,502	5,898	9,232	58,004	578		26,255	27,211
		236,745		4,070	39,700	2,340	10,221	19,854			85,692	3,379
		11,858		177,665	55,472	60,700	3,731	244,210	12,200		300	20,863
		29,290		101,635	70,278	15,600	6,760	2,410	53,319		7,635	27,119
早 米 久 大 洋		3,250		4,282	11,660	28,200	1,585	467	34,335			50,853
		10,750		14,975	20,444	1,315	2,933	73,701	2,405			40,811
		209,000		434,790	269,270	102,400	6,030				4,230	
		8,680	2,722,905		19,600	25,300	5,278				18,100	11,669
		17,920		33,167	40,140	27,210	2,714					20,503

瓦 斯	菓 産 及 花 蓮	煉 瓦	竹 製 品	鋼 索 針 金	皮 革 製 品	眞 鍮 管 棒 類	佛 器	麥 粉 類	木 蠟	燈	船 舶
417,153	1,082,468	2,304,662	428,677	3,126,500	317,493		125,942	973,236	1,918,145	317,058	892,187
388,082	1,530,537	2,131,445	753,706	4,455,530	447,074	161,389	164,449	1,417,405	2,485,512	453,499	2,094,189
337,338	2,505,879	6,952,874	1,281,418	2,900,910	770,561	525,196	263,236	430,458	2,591,469	824,880	979,858
550,411	1,788,052	1,616,489	1,243,182	914,969	879,430	566,863	305,102	1,154,665	1,090,653	829,746	1,499,548
1,132,224	1,123,770	1,076,708	907,963	950,306	894,451	885,776	355,983	845,504	834,757	805,682	722,749
		27,125	55,000		226,800		9,900		15,238	81,000	
76,000					31,680					12,116	146,750
246,300		3,199	10,300		95,040		2,800			85,500	
		16,083	11,385							12,548	5,763
		35,100	9,747					886	14,206	1,854	3,460
91,978		279,478	14,696		15,200				3,135	44,103	13,300
		45,695	79,340		36,000		2,170			11,500	44,168
		90,172	35,200		48,873			1,275		21,531	46,228
	1,808	5,325	74,661				150	1,790	70,558	24,388	
280,059		15,000	37,575		16,400			6,688	52,666	48,150	
		36,350	7,703					750	9,420	2,004	
		12,642			1,710		520	205	206,640	14,600	9,040
35,825	537	9,600	2,749		34,950		1,592	235,620		8,000	1,000
89,621		152,164			20,400		3,491			4,680	38,500
			25,233		1,898		6,425	2,373	61,450	19,011	1,760

第一四八

工 産 物

Table with 14 columns: 電線, 洋服, 亞鉛, 染物, 傘, 植物油, 提灯, 和紙, 陶磁器, 漆花, 味, 産品. Rows include 三三山三, 小門企田京葉, and a total row.

第一四九

工 産 物

Table with 14 columns: 車輛, 電球, 製氷機, 洋釘, シヤツ, 亞鉛板, 銅管, 漆物, 敏力製品, 蒲團. Rows include 大正六年 to 大正十年, 郡, 市, and a total row.

總 價 額 二

Table with 14 columns: 瓦, 新, 菓産及花, 練瓦, 什製品, 銅, 索, 皮, 本, 眞鍮管, 佛, 器, 麥粉, 木, 蠟, 壘, 船舶. Rows include 5,820, 101,943, 204,678, 1,132,224 and a total row.

總 額 價 三

Table with 14 columns: 樟腦及樟腦油, 壘, 表, 麵, 類, スレート, コール, 麻, 草, ヒツチ, 刃物類, 樂器, 石灰, 石, 表, 裝. Rows include 195,268, 81,210, 105,187, 297,508, 463,628 and a total row.

第一五一

砂

製造	職			工		黑砂		白砂		下	
	戸数	男	女	計	数量	價額	数量	價額	数量	價額	
郡											
福宗遠朝筑	1	1	—	1	525	81	—	—	—	—	—
阿保實倉築	15	15	—	18	4,551	705	—	—	—	—	—
糸浮三三八	23	80	—	86	—	—	—	—	—	—	—
三企	5	80	—	137	37,272	5,777	—	—	192,710	—	37,964
計	95	631	—	791	415,532	70,999	—	—	217,636	—	42,401
市											
阿保實倉築	24	35	—	43	120,520	17,115	—	—	—	—	—
島羽井瀧女	10	26	—	44	93,502	14,493	—	—	24,504	—	4,362
池教	1	3	—	5	8,338	1,292	—	—	206	—	37
計	18	120	—	135	5,027	779	—	—	—	—	—
計	1	1	—	2	1,162	1,859	—	—	—	—	—
計	2	217	—	236	—	—	—	—	—	—	—

第一五二

酒

類

製造	清酒		濁酒		焼酎		白酒		味淋		計	
	戸数	数量 價額	数量 價額	数量 價額	数量 價額	数量 價額	数量 價額	数量 價額	数量 價額	数量 價額	数量 價額	
全管												
大正六年	486	288,908 15,889,940	1,997	89,865 31,337	2,350	2,350,275	2	150 52	4,160	322,296	18,534,370	
大正七年	484	282,479 18,643,614	2,152	107,600 28,918	2,226	2,226,686	1	83 135	10,665	513,635	20,988,648	
大正八年	461	326,230 20,686,920	3,718	278,850 35,933	4,678	4,678,890	1	100 452	67,800	366,834	34,712,560	
大正九年	472	232,396 22,542,412	7,115	569,200 38,755	5,076	5,076,905	1	101 822	96,586	279,089	28,285,204	
大正十年	436	276,203 22,372,443	4,391	329,325 28,997	2,493	2,493,732	1	101 1,872	190,944	311,464	25,386,545	
郡市別 (大正十年酒造年度)												
福宗遠朝筑	16	8,311 673,191	—	—	94	8,084	1	101	—	8,406	681,376	
阿保實倉築	20	12,106 980,586	280	21,000	4,225	363,350	—	—	—	16,611	1,364,936	
糸浮三三八	19	10,438 845,478	—	—	243	20,898	—	—	—	10,681	866,376	
三企	9	2,865 232,065	—	—	15	1,290	—	—	—	2,880	233,355	
計	11	6,740 545,940	—	—	18	1,548	—	—	—	6,758	547,488	
阿保實倉築	33	12,249 992,169	972	72,900	306	26,316	—	—	—	18,527	1,091,385	
島羽井瀧女	21	8,223 666,063	114	8,550	155	13,330	—	—	—	8,492	687,943	
池教	12	5,769 467,239	627	47,025	629	54,094	—	—	—	7,025	568,408	
計	6	6,283 508,923	—	—	76	6,536	—	—	—	6,359	515,459	
阿保實倉築	15	5,836 472,716	—	—	335	28,810	—	—	—	6,171	501,526	
島羽井瀧女	5	5,861 474,741	—	—	—	—	—	—	—	5,861	474,741	
池教	2	561 45,441	249	18,675	—	—	—	—	—	810	64,116	
計	32	21,384 1,732,104	—	—	275	23,650	—	—	—	21,659	1,755,754	
阿保實倉築	36	27,959 2,264,679	249	18,675	514	44,204	—	—	—	28,722	2,327,588	
島羽井瀧女	48	62,035 5,024,835	—	—	2,320	199,529	—	—	—	64,355	5,224,355	
池教	20	9,104 737,424	—	—	1,836	157,896	—	—	—	10,940	895,320	
計	29	31,863 2,580,903	—	—	253	21,758	—	—	—	32,116	2,602,361	
阿保實倉築	16	8,864 717,984	263	19,725	121	10,409	—	—	—	9,248	748,115	
島羽井瀧女	1	—	1,467	110,025	—	—	—	—	—	1,467	110,025	
池教	11	4,881 395,361	—	—	17,171	1,476,709	—	—	1,872	190,944	23,924	
計	19	7,189 582,309	—	—	61	5,236	—	—	—	7,250	587,545	
阿保實倉築	15	8,858 715,878	—	—	140	12,040	—	—	—	8,978	727,918	
島羽井瀧女	40	8,644 716,364	170	12,750	210	18,060	—	—	—	9,224	747,174	
計	436	276,203 22,372,443	4,391	329,325 28,997	2,493	2,493,732	1	101	1,872	190,944	311,464	

糖

白砂	糖	(△印糖水)		蜜		計	
		数量	價額	数量	價額	数量	價額
別 (大正十年)							
26,928,057	7,628,719	859,329	34,373	27,787,986	7,663,092	43,741	81
—	—	—	—	229,982	43,741	—	—
—	—	—	—	586	—	—	—
—	—	—	—	120,529	17,115	—	—
—	—	—	—	118,006	18,855	—	—
—	—	—	—	8,544	1,329	—	—
2,544,574	699,758	—	—	2,549,601	700,537	—	—
—	—	—	—	144,040	28,608	—	—
—	—	—	—	—	—	—	—
76,392,128	21,733,560	2,978,652	119,146	79,370,780	21,859	—	—
105,864,759	30,062,037	3,837,981	153,519	110,335,908	30,328,956	—	—

第一五三

機業戸數機台數及職工

機業戸數	機台數			職工			機業戸一月當	
	力織機	手織機	計	男	女	計	機台數	職工
全管								
大正六年	12,952	521	20,257	20,778	1,583	18,523	20,106	1.6
大正七年	13,606	774	21,965	22,739	1,650	26,090	27,740	1.7
大正八年	15,798	1,240	23,446	24,686	2,312	28,144	30,456	1.6
大正九年	16,830	1,823	25,470	27,293	2,457	27,687	30,144	1.6
大正十年	10,777	1,760	20,747	22,497	3,447	18,495	21,942	2.1
郡市別 (大正十年)								
福宗遠朝筑	317	12	2,000	2,012	1,220	780	2,000	6.5
阿保實倉築	10	76	72	148	24	155	179	14.8
糸浮三三八	2	—	7	7	1	3	4	3.5
三企	1	—	1	1	2	1	3	1.0
計	1,887	251	1,910	2,161	46	2,143	2,189	1.1
阿保實倉築	51	217	371	688	319	473	792	11.5
島羽井瀧女	2	—	13	13	3	10	13	6.5
池教	2	—	2	2	—	2	2	1.0
計	17	342	146	488	68	691	779	28.7
阿保實倉築	3	151	118	269	273	—	273	89.7
糸浮三三八	2,582	—	2,955	2,955	2	2,633	2,635	1.2
三企	3,093	108	4,832	4,940	151	3,564	3,715	1.6
計	1,705	156	3,237	3,393	374	2,747	3,121	2.0
阿保實倉築	1,069	84	4,978	5,062	880	4,851	5,731	4.7
島羽井瀧女	27	—	43	43	2	39	41	1.6
池教	2	6	4	10	—	7	5	5.0
計	4	30	38	68	14	64	78	5.7
阿保實倉築	4	—	3	3	—	—	—	—
島羽井瀧女	2	317	3	320	45	313	358	179.0
計	10,777	1,750	20,747	22,497	3,447	18,495	21,942	2.1

備考 前年ニ比シ戸數・機台數・職工共減少ナ見ルハ自家用ヲ除キタル結果ナリ

第一五四

綿織物

	業 戸 数								機 織 台 数								
	力 織 機				手 織 機				廣 幅 小 幅				廣 幅 小 幅				
	十台未満	十台以上五十台未満	五十台以上	計	十台未満	十台以上五十台未満	五十台以上	計	十台未満	十台以上五十台未満	五十台以上	計	十台未満	十台以上五十台未満	五十台以上	計	
全																	
大正六年	?	?	?	?	?	?	?	?	?	?	?	?	?	?	?	?	?
大正七年	?	?	?	?	?	?	?	?	?	?	?	?	?	?	?	?	?
大正八年	?	?	?	?	?	?	?	?	?	?	?	?	?	?	?	?	?
大正九年	?	?	?	?	?	?	?	?	?	?	?	?	?	?	?	?	?
大正十年	20	28	6	54	10,209	57	10	10,276	8	78	532	618	121	524	261	906	
郡																	
市																	
精 屋		2		2		1		1	48		48		28		28		
初 倉		7		7	33		33										
茨 系		1		1	1,841		1,841		30		30		165		165		
久 留 米	1	7	2	10	0		7						6	146	100	342	
大 津 三	9	2	1	12	2,581		2,582						10	21	31		
三 井 浦	1	8	1	10	3,069	12	3,082	8			8	55	45		100	156	
八 山 三 小 企 京	8			8	994	35	1,030					48			48		
計	20	28	6	54	10,209	57	10,276	8	78	532	618	121	524	261	906		

第一五五

綿織物 二

	生 綿 布				フ ラ ン ネ ル (生地ヲ含ム)		其 他 價 額	價 額 計
	数	量	價	額	数	價		
大正六年	△	120,819		1,060,864			1,060,864	
大正七年	△	142,671		1,772,987			1,772,987	
大正八年	△	261,235		4,033,300	6,700	80,400	4,113,700	
大正九年	△	303,008		5,055,168	271,243	183,092	5,238,258	
大正十年		14,142,955		3,396,674			10,749	3,407,423

物

	工 数								職 工							
	手 織 機				男				女				計			
	十台未満	十台以上五十台未満	五十台以上	計	十台未満	十台以上五十台未満	五十台以上	計	十台未満	十台以上五十台未満	五十台以上	計	十台未満	十台以上五十台未満	五十台以上	計
全																
大正六年	?	?	?	?	?	?	?	?	?	?	?	?	?	?	?	?
大正七年	?	?	?	?	?	?	?	?	?	?	?	?	?	?	?	?
大正八年	?	?	?	?	?	?	?	?	?	?	?	?	?	?	?	?
大正九年	?	?	?	?	?	?	?	?	?	?	?	?	?	?	?	?
大正十年	16,392	994	758	18,144	1,075	270	413	1,767	14,317	1,567	1,416	17,300	15,392	1,846	1,829	18,067
郡																
市																
精 屋		33		33		22		22		125		125		147		147
初 倉	△ 33			33				33		33		33		33		33
茨 系	1,860			1,860	2	26		28	1,864	177		2,041	1,866	203		2,069
久 留 米																
大 津 三																
三 井 浦																
八 山 三 小 企 京																
計	16,392	994	758	18,144	1,075	270	413	1,767	14,317	1,567	1,416	17,300	15,392	1,846	1,829	18,067

備考 △印ハ麻織物

第一五五

綿織物 二 (續)

	生 綿 布				フ ラ ン ネ ル (生地ヲ含ム)		其 他 價 額	價 額 計
	数	量	價	額	数	價		
精 屋		263,575		42,172			42,172	
初 倉						10,749	10,749	
茨 系		11,534,280		2,768,227			2,768,227	
京 都		2,945,100		586,275			586,275	
計		14,142,955		3,396,674		10,749	3,407,423	

備考 生綿布關△印ハ白木綿ナリ

第一五七

絹織

		機織				手織				計	
		五台未満	五台以上十台未満	十台以上五十台未満	五十台以上	五台未満	五台以上十台未満	十台以上五十台未満	五十台以上	計	計
筑	柴					34	7	6	3	50	
早	良					1	1			2	
大	田										
八	女	5	2			7	12	6		18	
山	門								1	1	
小	倉								2	2	
企	敷							1	1	2	
計		5	2		2	9	215	141	42	7	485

第一五八

絹織

		男				女				計						
		五台未満	五台以上十台未満	十台以上五十台未満	五十台以上	計	五台未満	五台以上十台未満	十台以上五十台未満	五十台以上	計	五台未満	五台以上十台未満	十台以上五十台未満	五十台以上	計
大正六年		?	?	?	?	?	?	?	?	?	?	?	?	?	?	?
大正七年		?	?	?	?	?	?	?	?	?	?	?	?	?	?	?
大正八年		?	?	?	?	?	?	?	?	?	?	?	?	?	?	?
大正九年		?	?	?	?	?	?	?	?	?	?	?	?	?	?	?
大正十年		328	571	378	403	1,680	272	433	238	219	1,162	600	1,004	616	622	2,842
都																
福徳宗鞍朝筑	岡屋像手倉柴	250	500	320	150	1,220	163	312	205	100	780	413	812	525	250	2,000
		—	2	—	—	2	6	24	—	—	30	6	26	—	—	32
		1	—	—	—	1	3	4	—	—	3	4	—	—	—	4
		2	—	—	—	2	1	—	—	—	1	3	—	—	—	3
		2	11	—	5	18	1	3	—	65	69	3	14	70	87	3
		42	22	53	123	245	45	12	17	54	131	90	34	70	182	376
早大八山小企	良田女門倉敷	—	3	—	—	3	4	6	—	—	10	4	9	—	—	13
		—	—	—	120	120	—	—	—	—	—	—	—	—	120	120
		31	20	—	—	60	46	43	—	—	89	77	72	—	—	149
		—	—	—	—	—	—	8	—	—	8	—	8	—	—	8
		—	3	—	—	3	—	18	—	—	18	—	21	—	—	21
		—	1	5	—	6	—	7	16	—	23	—	8	21	—	29
計		328	571	378	403	1,680	272	433	238	219	1,162	600	1,004	616	622	2,842

物

		機織				手織				計	
		五台未満	五台以上十台未満	十台以上五十台未満	五十台以上	五台未満	五台以上十台未満	十台以上五十台未満	五十台以上	計	計
										81	371
										4	13
										120	—
						16	20			36	63
										8	8
										16	16
										8	35
										56	56
										20	30
										120	170
										550	963
										622	435
										2,570	2,570

物

		男				女				計			
		博多	多織	其他	計	博多	多織	其他	計	博多	多織	其他	計
129,496	1,495,180	6,094	19,092	12,414	346,659	9,026	34,201	?	?	?	?	?	?
145,828	1,644,290	6,906	34,535	10,396	311,314	9,280	264,900	?	?	?	?	?	?
151,192	2,035,595	7,360	51,300	12,013	438,741	12,017	303,496	?	?	?	?	?	?
161,138	1,423,513	8,675	39,055	107,272	1,443,101	10,156	224,899	?	?	?	?	?	?
211,498	2,073,718	3,805	15,230	167,056	2,296,985	206	1,164	3,471	108,653				
別 (大正十年)													
140,805	1,459,313	—	—	159,770	2,219,122	—	—	—	—	2,225	—	—	80,933
1,950	15,990	—	—	875	7,875	—	—	—	—	—	—	—	—
1,750	10,500	—	—	—	—	—	—	—	—	—	—	—	—
5	100	—	—	5	150	—	—	—	—	—	—	—	—
1,770	17,700	5	30	1,255	12,575	30	120	20	500	—	—	—	—
63,700	559,110	3,800	15,200	4,440	47,120	—	—	1,200	26,400	—	—	—	—
1,518	11,005	—	—	711	9,243	164	852	26	820	—	—	—	—
—	—	—	—	—	—	12	192	—	—	—	—	—	—
—	—	—	—	—	—	—	—	—	—	—	—	—	—
—	—	—	—	—	—	—	—	—	—	—	—	—	—
211,498	2,073,718	3,805	15,230	167,056	2,296,985	206	1,164	3,471	108,653				

第一五九

絹織物

	絹織物						價額
	廣幅物		小幅物		其他		
	數量	價額	數量	價額	數量	價額	
大正六年	?	?	44	771	?	?	
大正七年	?	?	72	1,514	?	?	
大正八年	?	?	81	2,107	?	?	
大正九年	?	?	80	2,201	?	?	
大正十年	5,088	178,080	52	896	420	10,720	
全							
福澤宗義朝							
岡屋像手倉	5,088	178,080			40	1,600	
筑早八山							
計	5,088	178,080	32	896	420	10,720	

第一六〇

絹織物四

	絹織物										價額		
	二					小							
	帶		地			幅物		絲入				其他價額	
	數量	價額	數量	價額	數量	價額	數量	價額	數量	價額			
大正六年	4,900	80,540	9,915	14,763	?	?	10	70	120	1,218	55,069	638,024	3,153,363
大正七年	5,697	106,180	10,330	20,760	?	?	12	81	736	4,379	61,500	791,805	3,863,983
大正八年	5,640	135,320	15,920	48,988	?	?			26	691	199,886	1,018,460	4,372,704
大正九年	2,587	26,788	22,456	45,643	?	?							
大正十年	829	6,136	376	3,756	408	3,841			22,629	226,286	82,065	906,211	5,775,173
全													
福澤宗義朝	369	4,266			8	241			4	36		563,670	4,441,032
岡屋像手倉												1,000	24,865
筑早八山													10,500
計	829	6,136	376	3,756	408	3,841			22,629	226,286	82,065	906,211	5,775,173

物三

生絹織物	絹織物				價額計	絹織物					
	其		他			其		他			
	數量	價額	數量	價額		數量	價額	數量	價額		
211	3,313	6,918	84,122	1,642	21,355	2,022,321	81,272	398,068	13,360	29,745	
247	5,147	0,987	186,140	1,683	2,504	2,515,344	65,116	418,347	13,870	36,380	
1,040	32,865	7,462	25,850			3,072,177	71,704	487,024	16,860	54,518	
2,883	98,807	2,801	182,223			3,354,244	122,463	719,928	12,729	25,524	
6,814	128,967	715	15,055			4,868,962	89,668	578,427	1,835	5,700	
全											
5,186	111,145			1,155	6,849	3,877,362	85,468	559,127			
						23,865	200	1,000			
						10,500					
		8	80			1,930					
10	150	150	2,400			211,555	1,000	4,500			
1,350	10,800			111,000	33,300	691,930	3,000	13,800	1,800	5,400	
150	3,450	270	5,400			22,165			35	300	
118	3,422	287	7,175			10,597					
6,814	128,967	715	15,055	111,000	33,300	4,868,962	89,668	578,427	1,835	5,700	

△印ハ其他ノ絹織物

第一六一

鐵製品 (双物類ヲ除ク)

	製造戸數	職工			鑄物	機械	器具	農具	其他	計
		男	女	計						
大正六年	1,206	5,840	252	6,092	1,886,721	3,212,863	149,011	410,025	3,322,085	8,980,725
大正七年	1,244	11,328	310	11,638	5,643,930	7,147,097	197,047	1,125,541	2,615,431	16,729,046
大正八年	1,276	10,117	479	10,596	4,308,380	8,392,755	921,147	316,325	7,879,999	14,725,974
大正九年	1,159	10,161	362	10,523	4,767,718	8,234,036	609,139	315,426	7,007,222	14,725,991
大正十年	861	7,073	263	7,336	3,825,059	7,664,628	842,284	620,349	2,439,215	15,391,435
全										
福澤宗義朝	69	693	41	734	400,600	624,901	133,083	265,860	1,620	1,516,154
岡屋像手倉	12	884	4	908	359,204	328,776	212,000	866	1,964,191	2,865,037
筑早八山	16	182	7	189	428,000	38,000	1,000	60,000		527,000
計	26	57	5	62	19,000	26,000	1,570	27,190	11,053	84,813
福澤宗義朝	9	17	2	19			968	2,036	410	3,414
岡屋像手倉	36	784	81	865	1,076,144	220,797	1,320	8,011	2,835	2,209,107
筑早八山										
計	124	468	7	475	5,680	1,120,300	9,952	14,807	12,353	1,163,092
福澤宗義朝	43	736		736	8,620	1,699,900	16,200	19,070	96,785	1,835,175
岡屋像手倉	45	103	4	107	7,000	10,500	4,337	13,410	551	35,798
筑早八山	52	831	30	870	115,261	1,483,740	104,160	17,799	56,583	1,777,543
計	5	11		11				7,460	10,570	18,030

第一六一 鐵 製

Table with columns for manufacturing sector (Iron), gender (Male/Female/Total), and various product categories (Machinery, Tools, etc.).

品 (鐵) (非物類ヲ除ク)

Table with columns for manufacturing sector (Iron products), gender, and various product categories.

第一六二 綿 絲

Table with columns for cotton and silk production, including capital, machinery, and labor costs.

紡 績

Table with columns for spinning performance, including average daily output and machinery usage.

第一六三 硝 子

Table with columns for glass and other products, including manufacturing counts and prices.

製 品

Table with columns for various manufactured goods, including counts and prices.

第一六四

機 械 製

製造	職 工			製 品		原 料				穀		
	戶 數	男	女	計	數 量	價 額	內 國		外 國		數 量	價 額
							數 量	價 額	數 量	價 額		
大 正 六 年	544	773	389	1,162	92,874,221	9,406,594	499,317	7,034,190	46,283	703,962	?	973,236
大 正 七 年	556	693	361	1,054	87,313,240	11,114,043	478,428	9,286,677	42,484	908,670	?	1,417,405
大 正 八 年	535	688	336	1,024	77,271,022	11,529,597	381,365	9,533,014	63,500	1,537,714	?	450,458
大 正 九 年	520	616	298	914	72,667,867	8,555,220	254,788	4,572,552	191,499	4,353,950	?	1,164,665
大 正 十 年	474	755	312	1,067	62,718,987	7,548,493	195,526	3,131,916	189,813	3,918,960	18,933,052	845,504
全 管												
郡 市 別 (大 正 十 年)												
精 嘉 朝 筑 早 糸	8	9	7	16	87,144	12,200	534	8,544	—	—	2,142	886
屋 穗 倉 裝 良 島	6	7	8	15	109,900	23,298	608	9,212	—	—	2,468	1,275
	42	36	39	75	228,841	30,405	1,429	24,210	—	—	5,182	1,790
	25	25	23	48	656,420	98,891	4,180	79,420	—	—	12,707	6,688
	13	11	18	29	111,609	11,160	623	10,939	—	—	2,700	750
	18	18	18	36	74,200	10,116	480	7,508	—	—	560	205

麥 粉

製造	職 工			製 品		原 料				穀		
	戶 數	男	女	計	數 量	價 額	內 國		外 國		數 量	價 額
							數 量	價 額	數 量	價 額		
久 浮 三 三 八	1	58	1	59	19,250,000	2,777,500	49,025	933,900	57,357	1,281,500	6,930,000	235,620
米 羽 井 諸 女	43	43	33	76	388,260	40,351	1,978	33,626	—	—	11,868	2,373
	18	23	26	40	1,188,150	130,696	7,921	110,804	—	—	730	169
	14	19	6	25	530,425	68,651	2,672	37,423	—	—	18,589	1,161
	165	305	60	365	6,200,000	651,000	32,940	625,860	5,830	104,940	193,700	77,480
山 三 企 京 榮	48	59	15	74	1,079,800	118,778	6,575	103,756	—	—	51,965	8,016
	17	19	2	21	69,750	6,986	325	4,180	—	—	2,105	842
	3	69	14	83	32,424,838	3,525,740	84,475	1,735,088	126,626	2,532,520	11,691,950	506,268
	7	7	7	14	30,500	5,490	158	2,686	—	—	355	144
	46	47	53	82	301,650	42,231	1,603	30,531	—	—	6,031	1,837
計	474	755	312	1,067	62,718,987	7,548,493	195,526	3,131,916	189,813	3,918,960	18,933,052	845,504

第一六五

木 製

製 造	職 工			製 品		指						
	戶 數	男	女	計	履 物	挽 物	曲 物	卓 子 及 机				戶 樹
								椅 子	單 筍	戶 樹	戶 樹	
大 正 六 年	1,931	3,545	76	3,621	283,217	?	19,490	61,383	40,112	579,173	95,029	
大 正 七 年	1,843	3,645	91	3,736	477,850	?	23,245	105,231	64,704	739,678	132,380	
大 正 八 年	1,931	3,951	76	3,727	773,956	?	43,718	197,145	112,437	1,331,172	221,500	
大 正 九 年	2,012	3,937	153	4,090	1,867,399	?	52,078	233,755	109,613	1,336,764	217,066	
大 正 十 年	2,701	5,330	201	5,531	1,020,127	129,207	51,359	377,133	241,391	1,530,879	261,873	
全 管												
郡 市 別												
福 若 八 糖 宗	220	464	—	464	172,800	11,000	—	40,000	49,600	120,000	22,200	
岡 松 幡 屋 像	19	27	—	27	1,627	—	—	2,887	—	895	1,288	
	55	122	1	123	5,000	—	1,900	38,000	8,000	24,000	11,000	
	60	80	—	80	860	—	—	1,109	240	11,710	3,010	
	33	48	1	49	980	500	50	100	—	6,800	2,805	
遠 敷 嘉 朝 筑	110	170	25	105	1,220	6,500	2,500	5,600	400	10,950	7,910	
早 糸 久 大 浮	122	278	2	280	27,870	6,749	—	9,129	15,120	82,451	17,929	
留 半	61	103	5	108	42,600	—	—	45,671	20,994	44,002	2,209	
	121	191	2	193	61,243	4,628	—	478	63	16,678	4,769	
	145	261	113	374	88,010	—	35,806	4,815	—	29,170	8,809	
井 諸 女 門 池	35	50	—	50	8,650	—	—	—	—	6,500	1,500	
	78	120	—	120	2,040	—	—	475	140	10,644	2,416	
	51	136	—	136	8,237	—	—	11,721	3,672	17,983	3,625	
	36	56	—	56	—	1,000	—	7,750	1,650	2,120	5,800	
	119	178	5	183	29,235	4,650	4,770	956	525	19,238	6,260	
小 門 企 田 京 榮	94	138	2	140	3,500	2,000	—	1,500	1,250	4,650	3,440	
	558	1,618	5	1,623	480	—	—	10,915	5,000	1,045,600	113,670	
	153	224	7	231	114,280	3,200	—	1,682	1,570	5,200	2,564	
	111	227	21	248	339,186	3,200	1,800	4,150	3,000	—	3,300	
	47	57	1	58	2,579	—	2,000	—	—	1,200	100	
倉 司 教 川 都 上	28	91	—	91	17,930	—	—	6,000	6,000	10,000	6,000	
	55	129	—	129	22,500	30,000	—	150,000	120,000	23,000	12,000	
	39	69	9	78	3,055	—	—	4,880	1,752	3,128	2,510	
	184	236	—	236	48,710	—	—	22,450	—	19,710	12,308	
	12	36	—	36	—	—	—	6,505	400	1,570	3,230	
	157	221	2	223	17,535	55,780	2,533	353	2,015	8,680	1,230	
計	2,701	5,330	201	5,531	1,020,127	129,207	51,359	377,133	241,391	1,530,879	261,873	

品

價 類					額			
長 持	障 子	襖	戶	其 他	箱 類	桶 樽 類	其 他	計
65,416	312,050	75,799	193,412	?	59,302	307,462	341,063	2,438,817
100,423	437,037	83,604	256,110	?	77,099	604,418	308,716	3,410,495
170,553	779,354	124,768	388,324	?	115,121	813,496	324,539	5,395,242
180,015	824,684	121,418	416,983	?	132,700	897,359	347,592	6,737,336
181,950	769,156	159,583	340,275	93,613	251,502	1,256,712	140,632	6,805,392
全 管								
郡 市 別 (大 正 十 年)								
20,000	57,500	18,000	28,600	3,200	32,640	143,640	13,420	732,600
	1,226	—	1,153	3,974	1,576	2,731	—	17,357
	600	36,000	8,000	21,000	—	24,000	12,000	201,500
	1,033	2,453	300	1,776	1,235	7,915	540	33,318
	1,650	218	—	443	870	5,573	270	20,357
	570	10,423	—	8,600	11,880	3,420	160,114	230,292
	2,640	13,342	—	4,334	—	5,700	—	209,060
	1,902	2,260	1,077	6,113	1,580	1,761	—	174,254
	6,476	5,086	180	3,573	8,792	1,141	11,368	5,786
	3,700	5,810	400	1,984	500	2,880	20,560	130,258
	700	4,550	—	120	—	2,300	—	32,583
	1,558	720	240	450	950	7,508	—	28,110
	4,272	2,120	1,398	3,282	—	3,021	—	148,817
	2,100	2,300	1,900	3,420	2,300	600	2,400	34,340
	9,370	3,542	250	3,726	3,950	3,515	102,088	3,065
	2,900	1,970	450	1,537	2,425	1,755	67,445	2,920
	106,520	565,360	87,600	198,018	—	62,595	285,078	61,380
	2,541	2,430	840	—	—	5,165	22,152	161,624
	—	600	—	—	—	—	14,475	—
	400	—	200	—	—	—	17,010	—
	6,000	9,000	9,000	9,000	—	1,280	13,500	—
	—	25,000	18,000	20,000	10,500	—	55,000	7,900
	1,770	691	9,568	3,976	8,710	80,061	7,290	137,316
	2,888	7,370	—	10,540	30,483	11,500	15,713	197,872
	80	3,100	—	—	1,000	800	350	17,535
	1,330	6,060	2,180	3,647	—	1,837	29,465	—
計	181,950	769,156	159,583	340,275	93,613	251,502	140,632	6,805,392

第一六六 肥料

Table with columns for manufacturing (製造), animal (動物性), plant (植物性), mineral (礦物性), mixed fertilizer (配合肥料), and other (其他). It includes sub-sections for 'All' (全) and 'Municipalities' (市別) for the year 1921 (大正十年).

第一六七 菓子類 (續)

Table with columns for manufacturing (製造), workers (職工), dried fruit (菓子), steam fruit (蒸菓子), and other (其他). It includes sub-sections for 'Municipalities' (市別) for the year 1921 (大正十年).

第一六七 菓子類

Table with columns for manufacturing (製造), workers (職工), steam fruit (蒸菓子), dried fruit (菓子), steam fruit (蒸菓子), other (其他), and total (計). It includes sub-sections for 'All' (全) and 'Municipalities' (市別) for the years 1926 (大正六年) through 1921 (大正十年).

第一六八 西洋紙

Table with columns for manufacturing (製造), workers (職工), printing paper (印刷料紙), paper (紙), and other (其他). It includes sub-sections for 'All' (全) and 'Municipalities' (市別) for the years 1926 (大正六年) through 1921 (大正十年).

第一七一

工業用

製造 戸数	職工			硫酸 (△印酸)		硫酸曹達 (△印荷性液)		苛性曹達 (△印硫酸加里)		
	男	女	計	数量	價額	数量	價額	数量	價額	
全										
大正六年	12	1,750	90	1,840	27,310,080	100,240	2,400,000	118,476	139,000	3,792
大正七年	12	934	51	985	31,472,000	125,888	2,987,141	132,747	44,800	4,032
大正八年	13	3,180	146	3,326	51,473,000	197,653	6,732,144	1,179	5,000	220,000
大正九年	8	2,751	141	2,892	45,369,160	544,430	11,820,470	1,300,252	2,500,000	275,000
大正十年	6	1,649	40	1,689	41,906,250	322,678	15,563,281	728,480	3,000,000	360,000
郡市										
遠田	1	195	-	195	-	-	15,563,281	728,480	-	-
大牟田	4	1,366	31	1,397	41,906,250	322,678	-	-	-	-
企救	1	88	9	97	-	-	-	-	3,000,000	360,000
計	6	1,649	40	1,689	41,906,250	322,678	15,563,281	728,480	3,000,000	360,000

藥品

次 (△印酸)		硫酸加里 (△印アリセリン)		鹽化加里		硫酸安母尼亞 (硬砂)		粉 (×印カメルオン)		計	
数量	價額	数量	價額	数量	價額	数量	價額	数量	價額	数量	價額
管											
7,796	29,924	2,635,645	2,308,582	509,481	101,896	10,158,410	1,255,932	6,000,000	480,000	53,392,612	4,720,061
31,472	112,070	12,855	30,851	754,427	174,995	3,064,111	408,633	2,810,055	198,524	50,549,960	3,757,150
13,978	71,395	2,156,435	1,337,154	574,900	79,736	9,861,078	3,799,106	7,200,000	500,000	60,167,809	5,775,698
10,349	53,745	2,276,133	617,570	995,432	675,074	27,298,250	4,367,720	7,500,000	543,200	95,536,612	7,726,661
3,300	17,985	50,000	3,000	-	-	28,620,000	2,060,640	6,000,000	510,000	95,089,531	3,981,798
別 (大正十年)											
-	-	-	-	-	-	-	-	-	-	15,563,281	728,480
-	-	-	-	-	-	28,620,000	2,060,640	-	-	70,536,250	2,383,318
-	-	-	-	-	-	-	-	6,000,000	510,000	9,000,000	870,000
-	-	-	-	-	-	28,620,000	2,060,640	6,000,000	510,000	95,089,531	3,981,798

第一七二

製絲戸數

	機										楯									
	五十釜以上百釜未満					百釜以上三百釜未満					三百釜以上五百釜未満					五百釜以上				
	戸数	釜数	男	女	計	戸数	釜数	男	女	計	戸数	釜数	男	女	計	戸数	釜数	男	女	計
全																				
大正六年	1	?	?	?	?	?	?	?	?	?	?	?	?	?	?	?	?	?	?	?
大正七年	1	?	?	?	?	?	?	?	?	?	?	?	?	?	?	?	?	?	?	?
大正八年	1	?	?	?	?	?	?	?	?	?	?	?	?	?	?	?	?	?	?	?
大正九年	2	?	?	?	?	?	?	?	?	?	?	?	?	?	?	?	?	?	?	?
大正十年	3	208	8	207	215	3	444	29	434	463	2	500	20	470	490					
郡市																				
宗遠鞍朝	2	158	7	143	150						2	500	20	470	490					
筑系浮八						1	100	13	80	93										
山三田築	1	50	1	64	65	1	216	3	200	203										
計	3	208	8	207	215	3	444	29	434	463	2	500	20	470	490					

釜數及職工

絲										楯									
七百釜以上千釜未満					計					十					未				
戸数	釜数	男	女	計	戸数	釜数	男	女	計	戸数	釜数	男	女	計	戸数	釜数	男	女	計
管																			
?	?	?	?	?	2	801	?	?	?	?	?	?	?	?	?	?	?	?	?
?	?	?	?	?	3	940	?	?	?	?	?	?	?	?	?	?	?	?	?
?	?	?	?	?	5	1,170	?	?	?	?	?	?	?	?	?	?	?	?	?
?	?	?	?	?	7	1,550	?	?	?	?	?	?	?	?	?	?	?	?	?
1	780	60	830	890	9	1,932	117	1,941	2,058	1,004	1,235	70	1,021	1,091					
別 (大正十年)																			
-	-	-	-	-	-	-	-	-	-	-	-	-	-	-	42	42	-	-	42
-	-	-	-	-	-	-	-	-	-	-	-	-	-	-	70	108	-	-	108
-	-	-	-	-	-	-	-	-	-	-	-	-	-	-	11	11	-	-	11
-	-	-	-	-	-	-	-	-	-	-	-	-	-	-	227	249	1	1	248
1	780	60	830	890	2	880	73	910	983	1	2	1	1	2					2
-	-	-	-	-	1	216	3	200	203	23	26	-	-	26					26
-	-	-	-	-	1	50	1	64	65	9	9	-	-	9					9
-	-	-	-	-	1	198	13	154	167	11	10	-	-	11					11
-	-	-	-	-	1	198	13	154	167	29	29	-	-	31					31
-	-	-	-	-	1	198	13	154	167	51	51	-	-	51					51
1	780	60	830	890	9	1,932	117	1,941	2,058	1,004	1,235	70	1,021	1,091					

第一七三

製絲戶數釜數

	玉																
	十釜未満			十釜以上五十釜未満			五十釜以上百釜未満			百釜以上							
	戶數	釜數	計	戶數	釜數	計	戶數	釜數	計	戶數	釜數	計					
全	421	489	394	496	373	394	19	358	377	2	20	20	20	1	50	30	30
大正六年	421	489	394	496	373	394	19	358	377	2	20	20	20	1	50	30	30
大正七年	421	489	394	496	373	394	19	358	377	2	20	20	20	1	50	30	30
大正八年	421	489	394	496	373	394	19	358	377	2	20	20	20	1	50	30	30
大正九年	421	489	394	496	373	394	19	358	377	2	20	20	20	1	50	30	30
大正十年	421	489	394	496	373	394	19	358	377	2	20	20	20	1	50	30	30
郡																	
宗達郡	69	69	69	69	69	69	69	69	69	2	20	20	20	1	50	30	30
浮羽郡	77	94	94	77	85	85	77	85	94								
山田郡	52	52	52	52	52	52	52	52	52								
計	373	394	19	358	377	2	20	20	20	1	50	30	30				

及職工二

	計						合										
	職工			計			戶數	釜數	職工								
	男	女	計	男	女	計			男	女	計						
全	421	489	394	496	373	394	19	358	377	2	20	20	20	1	50	30	30
大正六年	421	489	394	496	373	394	19	358	377	2	20	20	20	1	50	30	30
大正七年	421	489	394	496	373	394	19	358	377	2	20	20	20	1	50	30	30
大正八年	421	489	394	496	373	394	19	358	377	2	20	20	20	1	50	30	30
大正九年	421	489	394	496	373	394	19	358	377	2	20	20	20	1	50	30	30
大正十年	421	489	394	496	373	394	19	358	377	2	20	20	20	1	50	30	30
郡																	
宗達郡	69	69	69	69	69	69	69	69	69	2	20	20	20	1	50	30	30
浮羽郡	77	94	94	77	85	85	77	85	94								
山田郡	52	52	52	52	52	52	52	52	52								
計	373	394	19	358	377	2	20	20	20	1	50	30	30				

第一七四

製絲 (機械絲)

	生糸												原物				一貫二付價額					
	白糸		黃糸		計		計	生糸		原物		價額計	生糸		原物							
	數量	價額	數量	價額	數量	價額		數量	價額	數量	價額		數量	價額	數量	價額	數量	價額				
全	19,855	1,590,800	3,051,294	956,305	4,006,325	1,623,351	80.00	9.67	3.20													
大正六年	19,855	1,590,800	3,051,294	956,305	4,006,325	1,623,351	80.00	9.67	3.20													
大正七年	20,432	1,922,369	3,309,458	848,281	4,742,487	1,970,456	94.00	11.70	2.71													
大正八年	22,419	3,444,270	4,582,738	1,077,419	5,459,782	2,322,292	153.65	16.85	3.90													
大正九年	23,087	2,339,527	1,001,298	4,158,530	1,193,304	5,451,573	2,396,872	101.34	12.98	2.55												
大正十年	9,293	15,332	2,413,985	10,350	622	1,059	405	352	7,040	7,946	71,018	6,692	9,053	14,890	87,111	3,560,501	98.03	96.55	20.00	9.06	1.62	
郡市別 (大正十年)																						
宗達郡	1,841	3,122	467,253	987	40	94,100			1,031	12,028	498,123	1,529	3,151	574,504	94.15	91.63		11.67	2.20			
浮羽郡	5,180	9,645	1,423,200	7,560		718,200			5,350	42,800	5,450	5,995	10,800	48,795	2,190,195	96.00	95.00		3.00	1.10		
山田郡	1,250	1,024	252,414	515	460	107,250	552	7,040	800	9,280	162	275	1,314	16,595	376,250	111.00	110.00	20.00	11.60	1.70		
計	9,293	15,332	2,413,985	10,350	622	1,059	405	352	7,040	7,946	71,018	6,692	9,053	14,890	87,111	3,560,501	98.03	96.55	20.00	9.06	1.62	

第一七五

製絲 (座繰糸)

	生糸												原物				一貫二付價額				
	白糸		黃糸		計		計	生糸		原物		價額計	生糸		原物						
	數量	價額	數量	價額	數量	價額		數量	價額	數量	價額		數量	價額	數量	價額	數量	價額			
全	1,175	82,304	24	373	149	1,334	76	491	249	2,198	8,562	70.10	15.54	8.95	6.46						
大正六年	1,175	82,304	24	373	149	1,334	76	491	249	2,198	8,562	70.10	15.54	8.95	6.46						
大正七年	1,012	86,401	46	634	124	1,507	73	398	238	2,539	88,940	85.38	13.78	12.16	5.45						
大正八年	818	113,652	54	1,093	111	2,007	73	490	214	3,690	117,242	138.94	32.15	18.07	6.71						
大正九年	1,003	79,812	35	400	117	1,170	100	477	261	2,047	81,859	79.57	11.43	10.00	4.38						
大正十年	176	244	37,207	109	24	10,453	10	144	87	770	47	135	144	1,049	48,709	88.59	78.61	14.40	8.86	3.10	
郡市別 (大正十年)																					
宗達郡	6	4	812	5		391	2	24	3	31	7	29	12	84	1,287	81.20	78.10	11.85	10.25	4.15	
浮羽郡	8	21	2,160	1		58	2	60	3	45	5	105	5	105	2,265	80.00		30.00	15.00		
山田郡	64	131	16,107	51	7	4,600			38	292	25	48	63	340	21,047	82.60	79.31		7.68	1.91	
計	176	244	37,207	109	24	10,453	10	144	87	770	47	135	144	1,049	48,709	88.59	78.61	14.40	8.86	3.10	