

物 価

1 消費者物価指数（生鮮食品を除く総合・福岡市）（2011年4月）

（1）前年同月比：3か月ぶりのプラス

（平成17年=100）

		消費者物価指数	前年同月比	
平成22年 (2010)	4月	98.4	▲ 1.7	
	5月	98.5	▲ 1.3	
	6月	98.4	▲ 1.3	
	7月	98.4	▲ 1.1	
	8月	98.5	▲ 0.9	
	9月	98.5	▲ 1.0	
	10月	98.7	▲ 0.8	
	11月	98.6	▲ 0.5	
	12月	98.6	▲ 0.3	
	平成23年 (2011)	1月	98.5	0.1
		2月	98.3	▲ 0.2
		3月	98.6	▲ 0.5
4月		98.8	0.4	

（平成17年=100）

		消費者物価指数	前年同期比
平成21年 (2009)	4～6月	99.9	▲ 0.8
	7～9月	99.5	▲ 2.2
	10～12月	99.2	▲ 1.8
平成22年 (2010)	1～3月	98.7	▲ 1.1
	4～6月	98.4	▲ 1.5
	7～9月	98.5	▲ 1.0
平成23年	1～3月	98.5	▲ 0.2

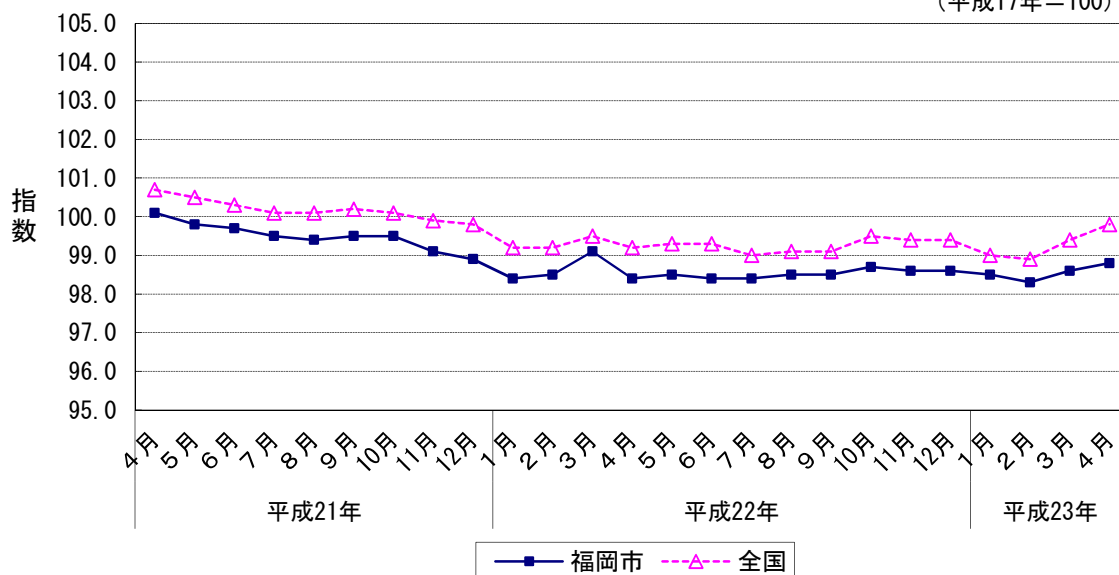
（平成17年=100）

	消費者物価指数	前年比
平成20年(2008)	100.8	1.1
平成21年(2009)	99.6	▲ 1.2
平成22年(2010)	98.6	▲ 1.0

資料出所：福岡県調査統計課「消費者物価指数」

消費者物価指数（生鮮食品を除く総合・福岡市）の推移

（平成17年=100）



物 価

2 企業物価指数（国内企業物価指数）（2011年4月）

（1）前年同月比：7か月連続のプラス

（平成17年平均=100）

		指 数	前年同月比	
平成22年 (2010)	4月	103.0	▲ 0.2	
	5月	103.2	0.4	
	6月	102.8	0.4	
	7月	102.7	▲ 0.2	
	8月	102.8	0.0	
	9月	102.7	▲ 0.2	
	10月	103.0	0.9	
	11月	103.0	0.9	
	12月	103.4	1.2	
	平成23年 (2011)	1月	103.9	1.5
		2月	104.1	1.7
		3月	104.7	2.0
4月		p105.6	p2.5	

（平成17年平均=100）

		指 数	前年同期比
平成21年 (2009)	4～6月	102.8	▲ 5.5
	7～9月	102.9	▲ 8.2
	10～12月	102.1	▲ 5.2
平成22年 (2010)	1～3月	102.5	▲ 1.6
	4～6月	103.0	0.2
	7～9月	102.7	▲ 0.2
平成23年	1～3月	104.2	1.7

（平成17年平均=100）

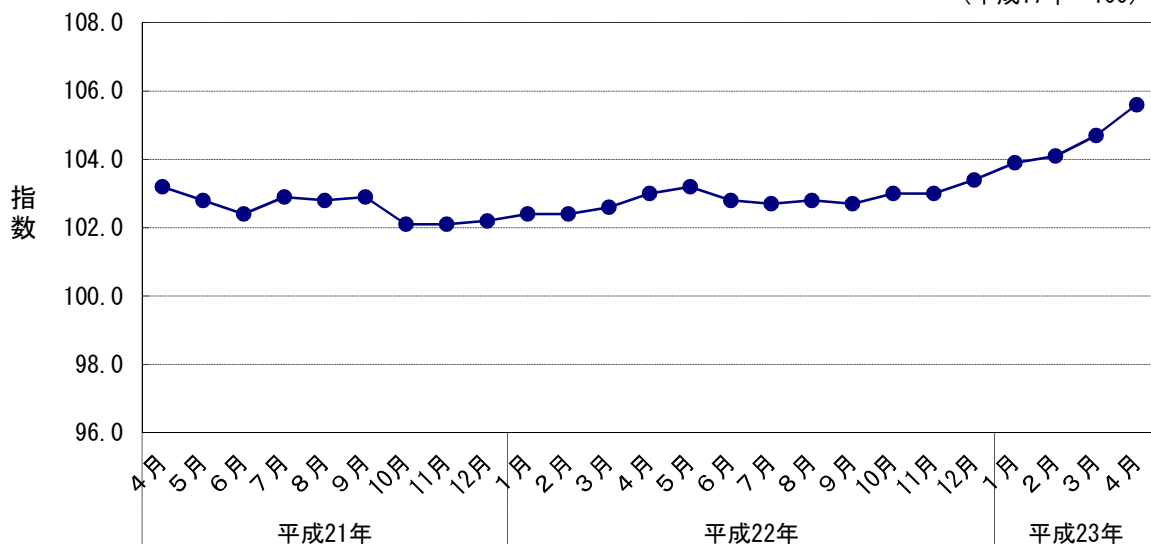
	指 数	前年比
平成20年(2008)	108.7	4.5
平成21年(2009)	103.0	▲ 5.2
平成22年(2010)	102.8	▲ 0.2

資料出所：日本銀行「企業物価指数」

※ p は速報値

国内企業物価指数の推移

（平成17年=100）



物 価

3 原油価格とガソリン価格

- (1) 原油価格 (ドバイ) (2011年5月) : 10か月ぶりの下落
- (2) 原油価格 (WTI) (2011年5月) : 8か月ぶりの下落
- (3) ガソリン価格 (2011年5月) : 変化なし
- (4) 灯油価格 (2011年5月) : 6か月連続の上昇

		原油価格(ドバイ)		原油価格(WTI)		ガソリン価格 (福岡地区)		灯油価格 (福岡地区)	
		ドル/バレル	前月差	ドル/バレル	前月差	円/リットル	前月差	円/18リットル	前月差
平成22年 (2010)	5月	75.56	▲ 7.92	74.12	▲ 10.46	141	6	1,442	75
	6月	74.35	▲ 1.21	75.40	1.28	140	▲ 2	1,437	▲ 5
	7月	72.75	▲ 1.60	76.38	0.98	138	▲ 2	1,425	▲ 13
	8月	74.54	1.79	76.89	0.51	136	▲ 2	1,412	▲ 13
	9月	75.42	0.88	75.61	▲ 1.28	135	▲ 1	1,397	▲ 15
	10月	80.18	4.76	81.97	6.36	134	▲ 1	1,390	▲ 7
	11月	83.73	3.55	84.31	2.34	135	1	1,387	▲ 2
	12月	89.01	5.28	89.21	4.90	136	1	1,403	15
平成23年 (2011)	1月	92.63	3.62	89.58	0.37	139	4	1,509	107
	2月	100.18	7.55	89.74	0.16	141	1	1,546	37
	3月	108.68	8.50	102.98	13.24	149	9	1,641	96
	4月	115.99	7.31	110.04	7.06	152	2	1,677	36
	5月	107.96	▲ 8.03	101.29	▲ 8.75	152	0	1,704	27

※ガソリン及び灯油価格は、今年4月分より月次データが無くなったため、週次データを月毎に単純平均した。
それに伴い、過去のデータも修正した。

資料出所：石油情報センター、日本経済新聞

※原油価格 (ドバイ) は、東京原油スポット市場の日々の終値を月毎に単純平均したもの。

※原油価格 (WTI) は、平成20年5月からNY商品市場の日々の終値を月毎に単純平均したもの。

