

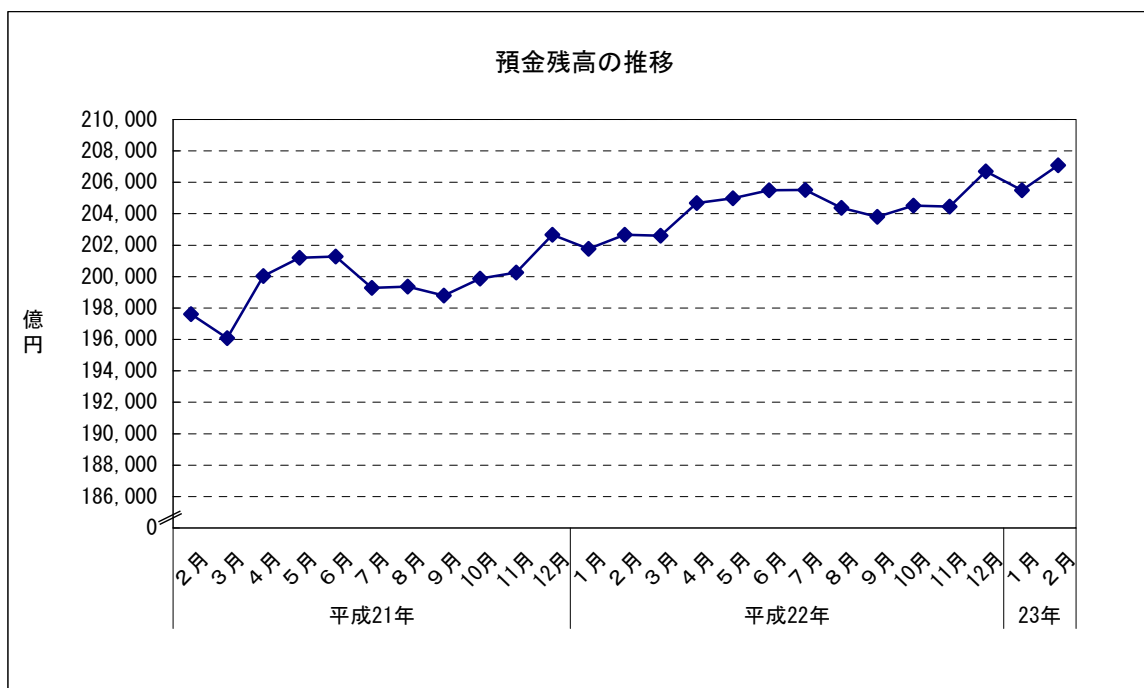
金融

1 預金残高（2011年2月） （1）前月比：2か月ぶりのプラス

		預金残高	前月比
平成22年 (2010)	2月	202,665	0.44
	3月	202,606	▲ 0.03
	4月	204,690	1.03
	5月	204,979	0.14
	6月	205,491	0.25
	7月	205,510	0.01
	8月	204,377	▲ 0.55
	9月	203,798	▲ 0.28
	10月	204,512	0.35
	11月	204,454	▲ 0.03
	12月	206,700	1.10
	平成23年 (2011)	1月	205,492
2月		207,080	0.77

資料出所：日本銀行福岡支店、JA福岡信連
預金残高単位：億円

※預金残高は国内銀行及び農業協同組合の合計



金融

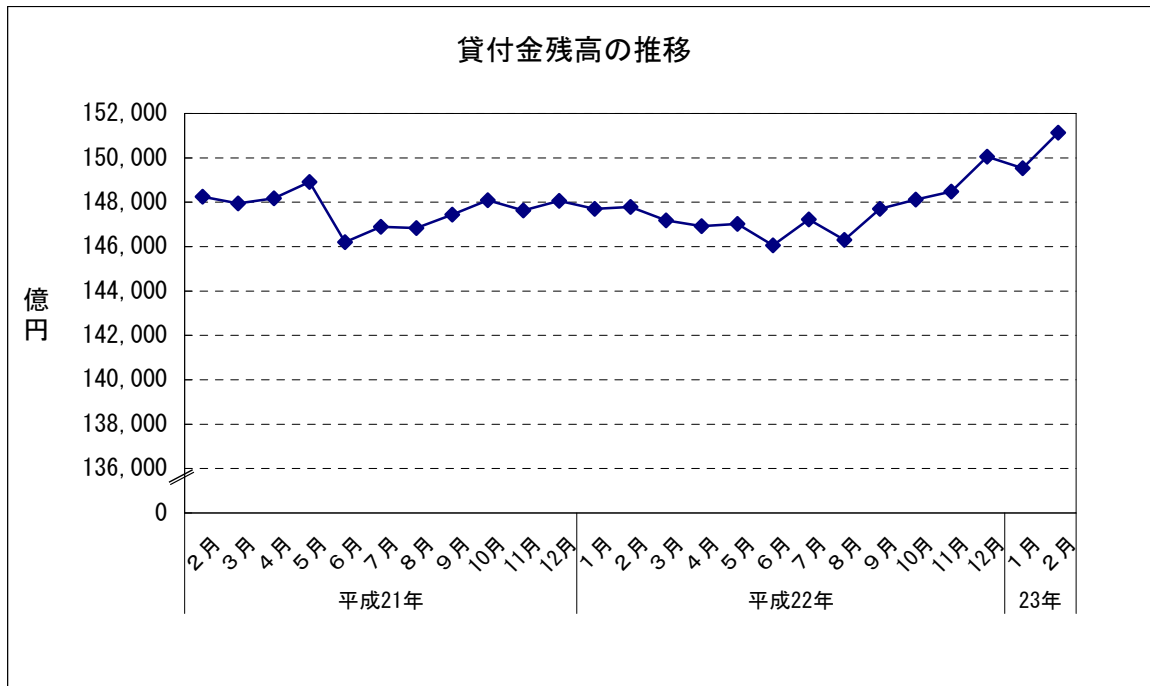
2 貸付金残高（2011年2月）

- (1) 前月比 : 2か月ぶりのプラス
- (2) 前年同月比 : 6か月連続のプラス

		貸付金残高	前月比	前年同月比
平成22年 (2010)	2月	147,792	0.07	▲ 0.31
	3月	147,183	▲ 0.41	▲ 0.51
	4月	146,920	▲ 0.18	▲ 0.85
	5月	147,030	0.07	▲ 1.26
	6月	146,059	▲ 0.66	▲ 0.10
	7月	147,229	0.80	0.22
	8月	146,305	▲ 0.63	▲ 0.36
	9月	147,700	0.95	0.17
	10月	148,123	0.29	0.02
	11月	148,477	0.24	0.58
	12月	150,049	1.06	1.34
	平成23年 (2011)	1月	149,537	▲ 0.34
2月		151,139	1.07	2.26

資料出所：日本銀行福岡支店、JA福岡信連
貸付金残高単位：億円

※貸付金残高は国内銀行及び農業協同組合の合計



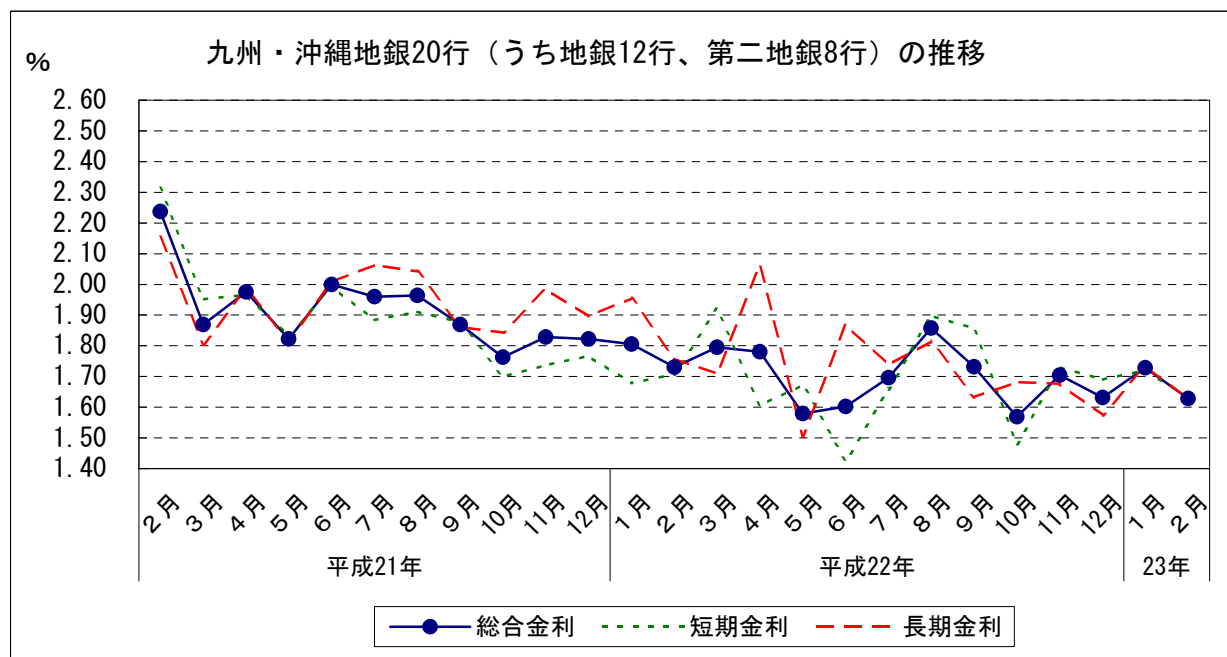
金融

3 金利(九州・沖縄地銀20行(うち地銀12行、第二地銀8行)貸出約定平均金利)(2011年2月)

- (1) 総合金利
 - ア 前月差： 2か月ぶりの下落
 - イ 前年同月差： 24か月連続の下落
- (2) 短期金利
 - ア 前月差： 2か月ぶりの下落
 - イ 前年同月差： 2か月ぶりの下落
- (3) 長期金利
 - ア 前月差： 2か月ぶりの下落
 - イ 前年同月差： 10か月連続の下落

		総合金利		短期金利		長期金利				
		前月差	前年同月差	前月差	前年同月差	前月差	前年同月差			
平成22年 (2010)	2月	1.731	▲ 0.075	▲ 0.506	1.708	0.030	▲ 0.606	1.758	▲ 0.197	▲ 0.397
	3月	1.795	0.064	▲ 0.074	1.920	0.212	▲ 0.032	1.710	▲ 0.048	▲ 0.094
	4月	1.781	▲ 0.014	▲ 0.194	1.605	▲ 0.315	▲ 0.361	2.062	0.352	0.077
	5月	1.579	▲ 0.202	▲ 0.243	1.672	0.067	▲ 0.160	1.503	▲ 0.559	▲ 0.311
	6月	1.602	0.023	▲ 0.398	1.426	▲ 0.246	▲ 0.568	1.869	0.366	▲ 0.139
	7月	1.696	0.094	▲ 0.264	1.659	0.233	▲ 0.225	1.738	▲ 0.131	▲ 0.325
	8月	1.858	0.162	▲ 0.106	1.898	0.239	▲ 0.013	1.815	0.077	▲ 0.227
	9月	1.732	▲ 0.126	▲ 0.137	1.857	▲ 0.041	▲ 0.019	1.632	▲ 0.183	▲ 0.229
	10月	1.569	▲ 0.163	▲ 0.194	1.479	▲ 0.378	▲ 0.220	1.682	0.050	▲ 0.161
	11月	1.704	0.135	▲ 0.125	1.730	0.251	▲ 0.007	1.676	▲ 0.006	▲ 0.309
	12月	1.631	▲ 0.073	▲ 0.191	1.690	▲ 0.040	▲ 0.077	1.574	▲ 0.102	▲ 0.322
	平成23年 (2011)	1月	1.728	0.097	▲ 0.078	1.721	0.031	0.043	1.735	0.161
2月		1.628	▲ 0.100	▲ 0.103	1.631	▲ 0.090	▲ 0.077	1.626	▲ 0.109	▲ 0.132

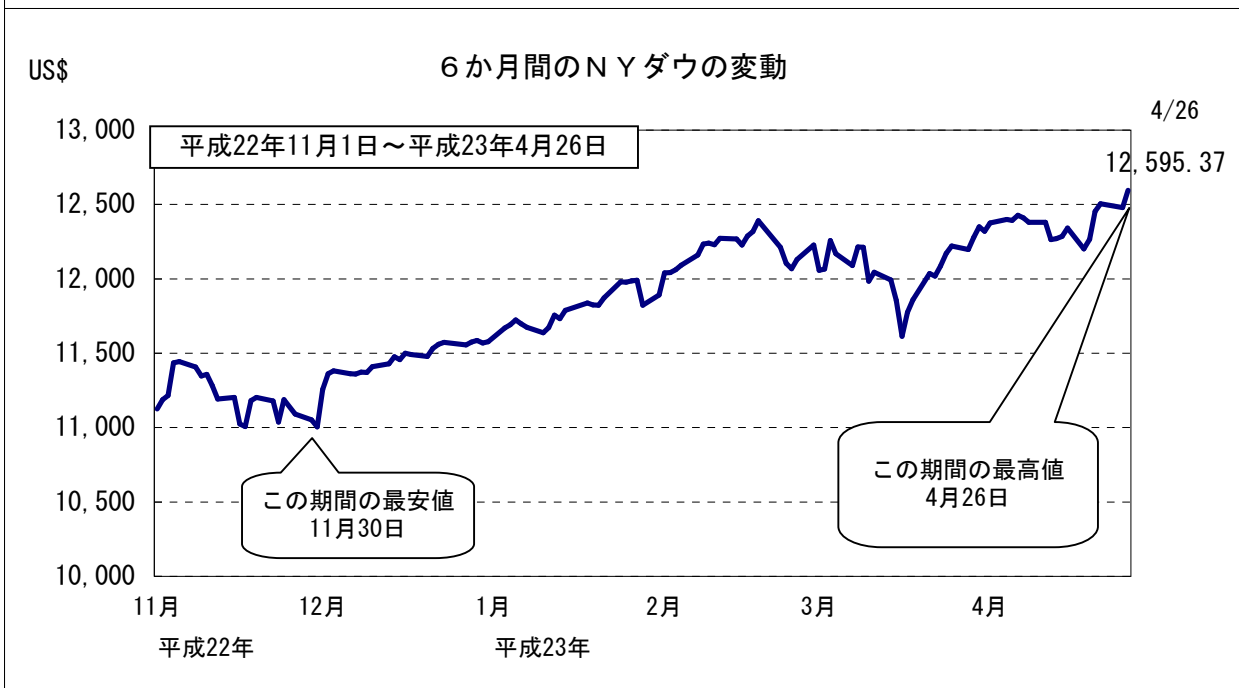
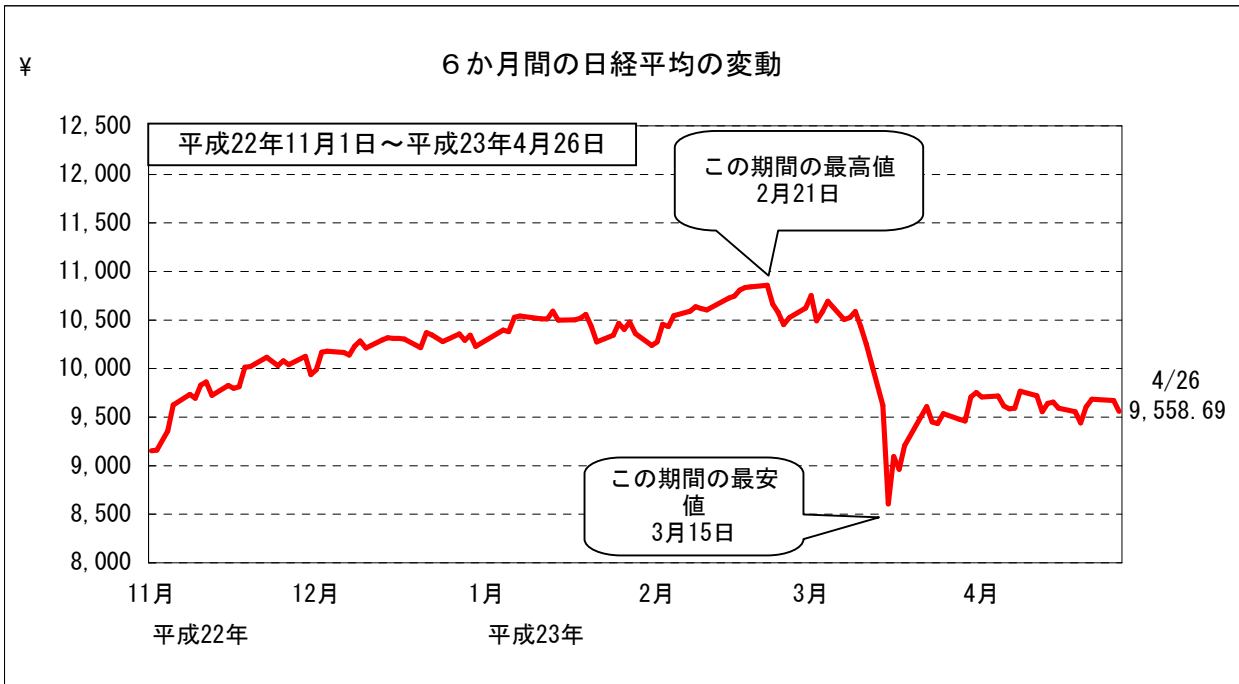
資料出所：日本銀行福岡支店「九州・沖縄地銀・第二地銀貸出約定平均金利」



金融

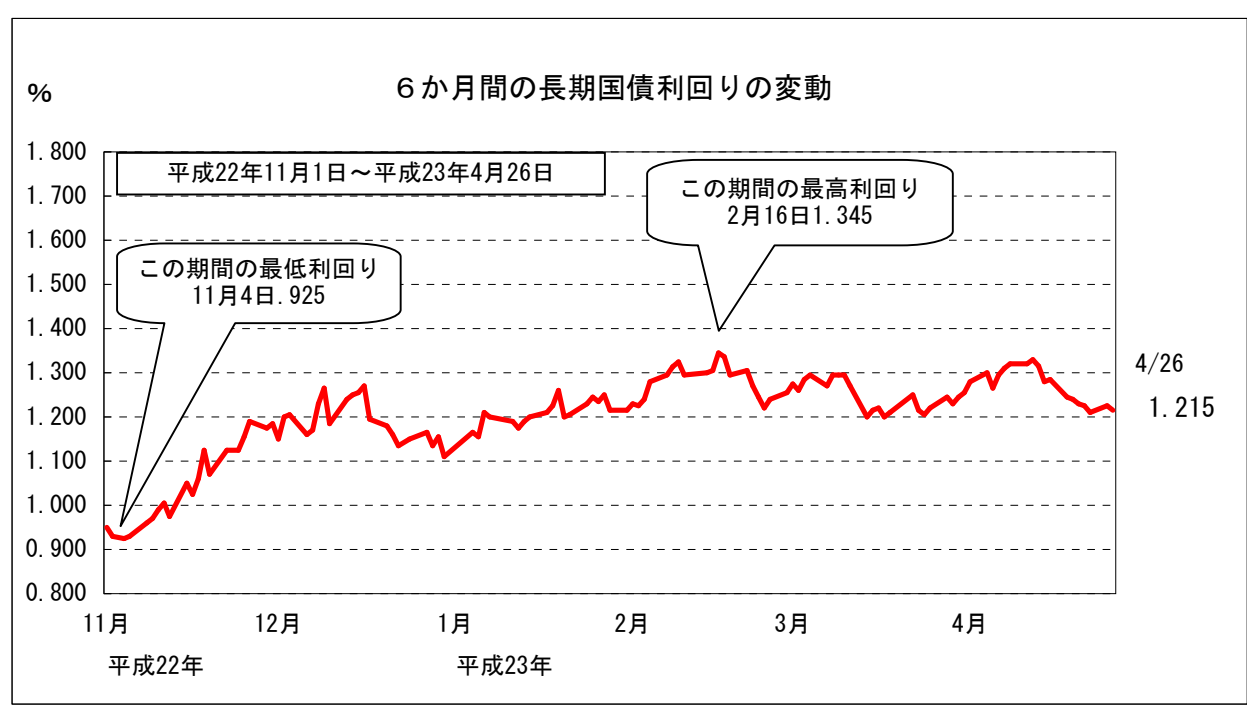
4 株価の変動

(1) 株式相場（日経平均株価）は、このところ9,400～9,600円台で推移している。



金融

6 長期国債利回りの変動
(1) 長期金利は、このところ1.2%台で推移している。



新発10年国債利回り
日本相互証券