

物 価

1 消費者物価指数（生鮮食品を除く総合・福岡市）（2010年12月）

（1）前年同月比：20か月連続のマイナス

（平成17年=100）

		消費者物価指数	前年同月比
平成21年	12月	98.9	▲ 1.6
	1月	98.4	▲ 1.5
平成22年 (2010)	2月	98.5	▲ 1.1
	3月	99.1	▲ 0.8
	4月	98.4	▲ 1.7
	5月	98.5	▲ 1.3
	6月	98.4	▲ 1.3
	7月	98.4	▲ 1.1
	8月	98.5	▲ 0.9
	9月	98.5	▲ 1.0
	10月	98.7	▲ 0.8
	11月	98.6	▲ 0.5
	12月	98.6	▲ 0.3

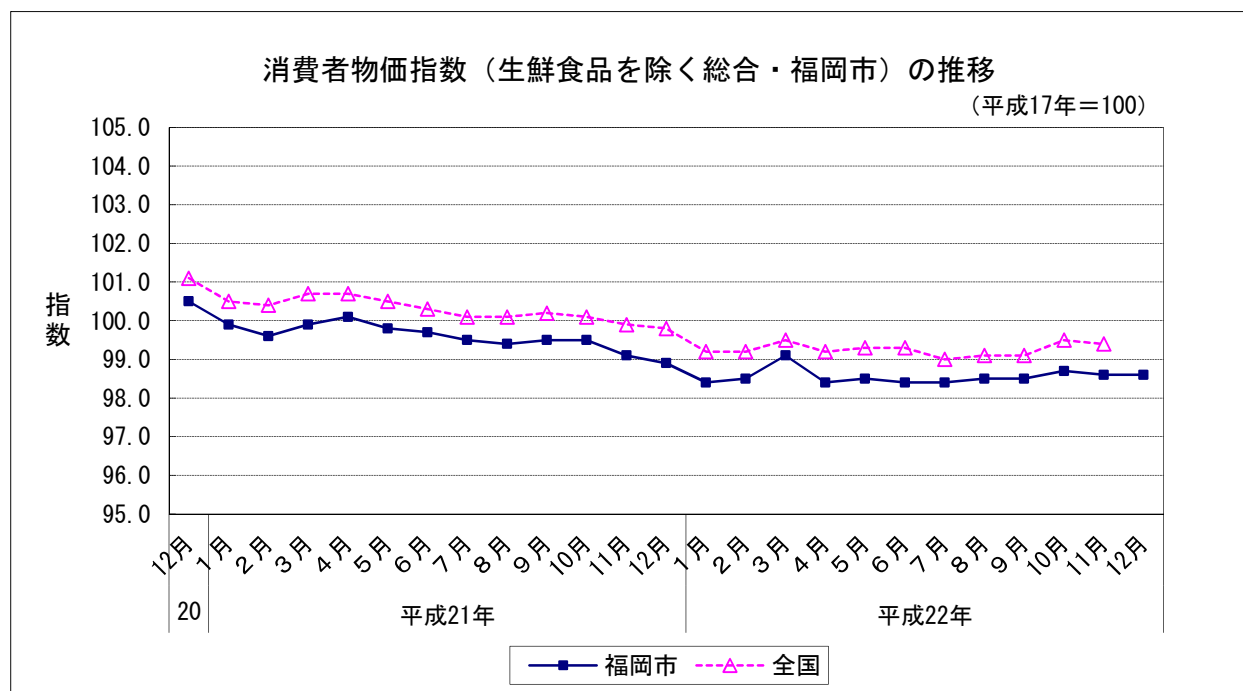
（平成17年=100）

		消費者物価指数	前年同期比
平成21年 (2009)	1～3月	99.8	▲ 0.1
	4～6月	99.9	▲ 0.8
	7～9月	99.5	▲ 2.2
	10～12月	99.2	▲ 1.8
平成22年 (2010)	1～3月	98.7	▲ 1.1
	4～6月	98.4	▲ 1.5
	7～9月	98.5	▲ 1.0
	10～12月	98.6	▲ 0.6

（平成17年=100）

	消費者物価指数	前年比
平成20年(2008)	100.8	1.1
平成21年(2009)	99.6	▲ 1.2
平成22年(2010)	98.6	▲ 1.0

資料出所：福岡県調査統計課「消費者物価指数」



物 価

2 企業物価指数（国内企業物価指数）（2010年12月）

（1）前年同月比：3か月連続のプラス

（平成17年平均=100）

		指 数	前年同月比
平成21年	12月	102.2	▲ 3.8
	1月	102.3	▲ 2.2
平成22年 (2010)	2月	102.4	▲ 1.6
	3月	102.6	▲ 1.3
	4月	103.0	▲ 0.2
	5月	103.3	0.5
	6月	102.8	0.4
	7月	102.8	▲ 0.1
	8月	102.8	0.0
	9月	102.8	▲ 0.1
	10月	102.9	0.8
	11月	103.0	0.9
	12月	p103.4	p1.2

（平成17年平均=100）

		指 数	前年同期比
平成21年 (2009)	1～3月	104.2	▲ 1.9
	4～6月	102.8	▲ 5.5
	7～9月	102.9	▲ 8.2
	10～12月	102.1	▲ 5.2
平成22年 (2010)	1～3月	102.4	▲ 1.7
	4～6月	103	0.2
	7～9月	102.8	▲ 0.1
	10～12月	103.1	1.0

（平成17年平均=100）

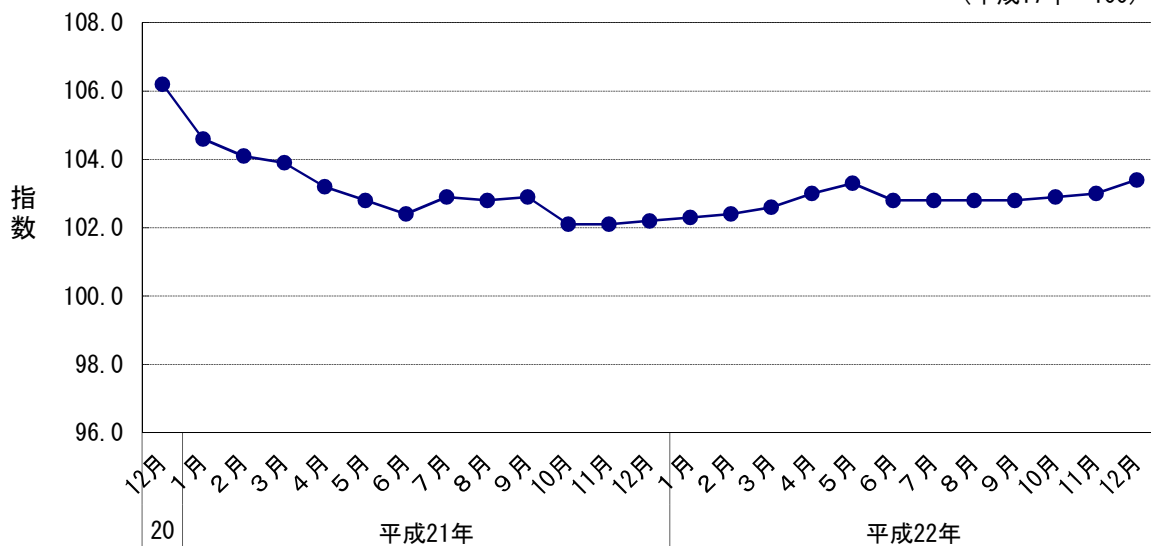
	指 数	前年比
平成20年(2008)	108.7	4.5
平成21年(2009)	103.0	▲ 5.2
平成22年(2010)	102.8	▲ 0.2

資料出所：日本銀行「企業物価指数」

※ p は速報値

国内企業物価指数の推移

（平成17年=100）



物 価

3 原油価格とガソリン価格

- (1) 原油価格 (ドバイ) (2010年12月) : 5か月連続の上昇
- (2) 原油価格 (WTI) (2010年12月) : 3か月連続の上昇
- (3) ガソリン価格 (2010年12月) : 2か月連続の上昇
- (4) 灯油価格 (2010年12月) : 7か月ぶりの上昇

		原油価格(ドバイ)		原油価格(WTI)		ガソリン価格 (福岡地区)		灯油価格 (福岡地区)	
		ドル/バレル	前月差	ドル/バレル	前月差	円/ℓ	前月差	円/18ℓ	前月差
平成21年	12月	75.23	▲ 2.38	74.60	▲ 3.55	128	0	1,257	39
平成22年 (2010)	1月	76.77	▲ 1.54	78.40	▲ 3.80	127	▲ 1	1,259	2
	2月	73.73	▲ 3.04	76.45	▲ 1.95	130	3	1,319	60
	3月	77.50	▲ 3.77	81.29	▲ 4.84	131	1	1,315	▲ 4
	4月	83.48	▲ 5.98	84.58	▲ 3.29	134	3	1,333	18
	5月	75.56	▲ 7.92	74.12	▲ 10.46	140	6	1,422	89
	6月	74.35	▲ 1.21	75.40	▲ 1.28	140	0	1,417	▲ 5
	7月	72.75	▲ 1.60	76.38	0.98	137	▲ 3	1,412	▲ 5
	8月	74.54	▲ 1.79	76.89	0.51	136	▲ 1	1,392	▲ 20
	9月	75.42	0.88	75.61	▲ 1.28	135	▲ 1	1,374	▲ 18
	10月	80.18	▲ 4.76	81.97	▲ 6.36	133	▲ 2	1,370	▲ 4
	11月	83.73	▲ 3.55	84.31	▲ 2.34	134	1	1,369	▲ 1
	12月	89.01	▲ 5.28	89.21	▲ 4.90	135	1	1,393	24

資料出所：石油情報センター、日本経済新聞

※原油価格 (ドバイ) は、東京原油スポット市場の日々の終値を月毎に単純平均したもの。

※原油価格 (WTI) は、平成20年5月からNY商品市場の日々の終値を月毎に単純平均したもの。

