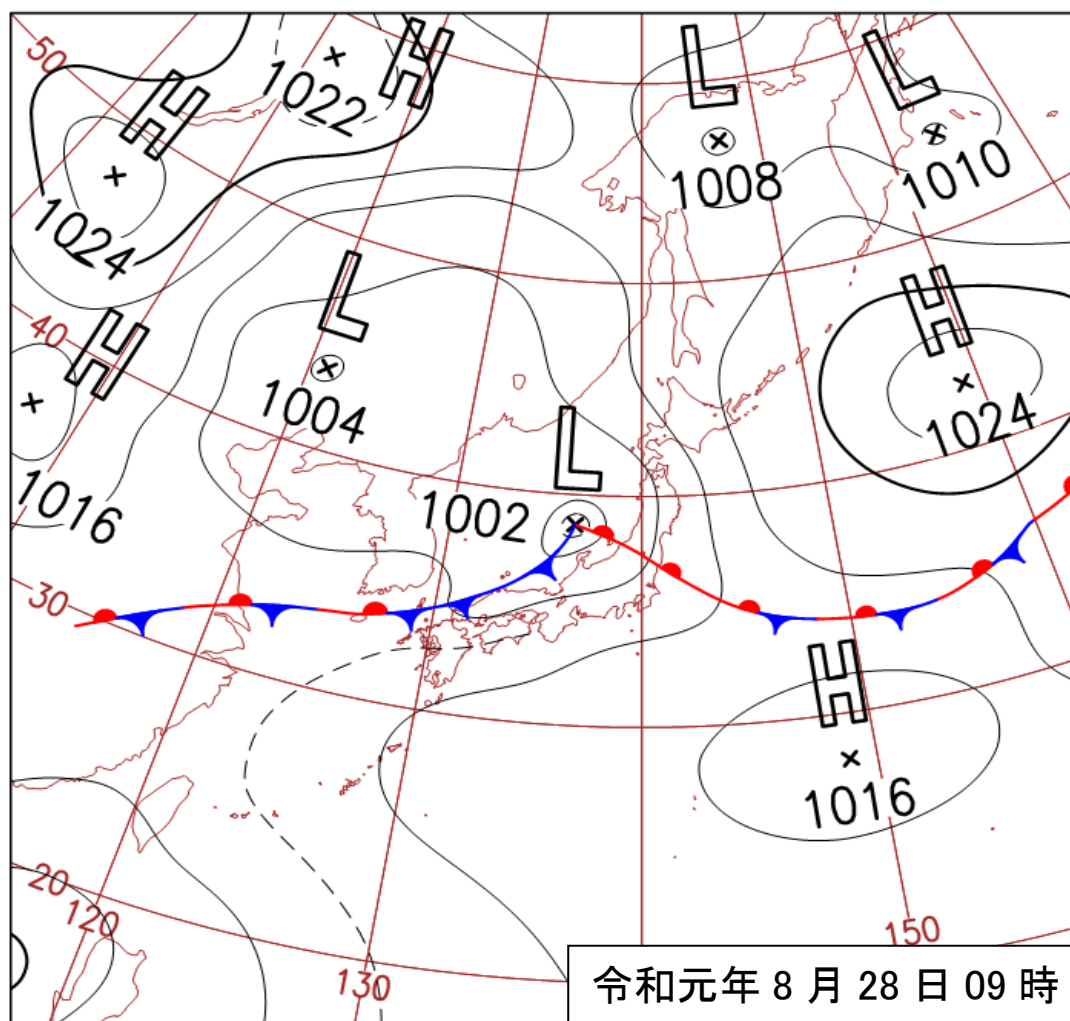


2 令和元年8月26日からの大雨による災害（8月26日～30日）

(1) 気象概況

ア 天気概況

8月26日朝に九州南部付近にあった梅雨前線が、27日に対馬海峡付近まで北上した。この前線に向かって、暖かく湿った空気が流れ込み、九州北部地方では大気の状態が非常に不安定となった。このため福岡県では、27日夕方から夜のはじめ頃にかけて、福岡地方、筑豊地方、筑後地方を中心に局地的に非常に激しい雨が降り、さらに28日未明から朝にかけて福岡地方と筑後地方を中心に局地的に猛烈な雨や非常に激しい雨が降った。特に筑後地方では、28日明け方から朝にかけて猛烈な雨が降り、28日05時50分に大雨特別警報を発表(小郡市、東峰村、大刀洗町を除く筑後地方に発表、その後東峰村を追加)した。この大雨特別警報は、同日14時55分にすべて大雨警報に切り替えた。この一連の大雨で、耳納山(久留米市)では3時間降水量で151.5mm、6時間降水量で189.0mmとなり観測史上1位を更新した。また、筑後地方を中心に8月の降水量1位を更新したところがあった。



イ 各地の降水量

(福岡県の雨量観測所の降水量/単位:mm)

令和元年 8月26日～8月30日

観測地点	日	26日	27日	28日	29日	30日	計	最大1時間降水量		
								日	時間	降水量
福岡		8	111	82	45	1	247	28	3	18 ☆
久留米		36	133	217	9	1	396	28	4	57
柳川		16	103	198	20	1	338	28	4	46
直方		4	66	62	48	2	182	27	17	13 ☆
行橋		8	69	44	28	1	150	27	17	15
前原		33	156	102	39	1	331	27	19	25
朝倉		40	158	162	19	2	381	27	18	34
八女		20	91	242	41	0	394	28	6	66
北九州		10	40	49	97	2	198	29	7	25
田川		14	103	59	37	1	214	27	17	30
飯塚		13	83	60	21	1	178	27	17	24
那珂		22	155	86	19	5	287	27	17	39
大牟田		9	92	123	32	1	257	28	2	27 ☆
豊前		20	75	64	11	2	172	27	18	21 ☆
宗像		8	54	89	100	0	251	29	7	24
小倉		5	37	54	87	2	185	29	9	19 ☆
清水山		21	98	213	40	0	372	28	4	44
鷹取山		45	100	198	52	0	395	28	4	65
三郡山		13	178	85	24	8	308	27	17	39
湯川山		11	24	45	124	1	205	29	8	30
大坂山		13	107	62	60	1	243	27	17	26
権現山		6	32	59	79	7	183	29	9	18 ☆
火山		15	127	123	75	0	340	27	15	31
九千部山		60	281	192	30	2	565	27	17	62
宮の尾		18	80	142	32	1	273	28	5	37
御側		23	83	155	37	0	298	28	5	45
柴庵		20	75	115	49	1	260	28	5	23
九千部		58	235	175	30	2	500	27	17	52
背振ダム		54	264	174	36	3	531	27	16	48
南畑ダム		47	200	141	19	3	410	27	17	53
小河原		12	87	79	32	2	212	27	17	13 ☆
力丸ダム		9	77	60	35	3	184	27	17	10 ☆
津野		9	95	103	12	2	221	28	6	21
頂吉		7	94	76	14	2	193	27	17	20 ☆
大藪		10	141	114	19	4	288	27	20	29
古屋敷		11	139	101	71	1	323	27	18	34
上久保		35	176	100	34	1	346	27	16	40
池田		31	145	88	33	1	298	27	19	24
上村		43	202	141	26	1	413	27	17	47
山神ダム		38	180	130	21	1	370	27	17	41
針摺東		31	157	119	20	0	327	27	17	38
鳴淵ダム		7	97	77	35	6	222	28	4	14 ☆
雨水橋		4	94	87	44	2	231	28	3	19 ☆
猪野ダム		7	93	87	60	1	248	29	0	22 ☆
福智山ダム		6	81	77	33	7	204	27	18	20 ☆
牛頭ダム		30	165	113	19	2	329	27	17	44
北谷ダム		17	185	93	19	5	319	27	17	47
藤波ダム		54	96	177	59	1	387	28	4	56

注意) ☆は他日、他時間に月最大降水量があったことを示す。

ウ 降水量(令和元年7月20日～23日)

降水量(令和元年8月26日～8月30日)

単位:mm

600

500

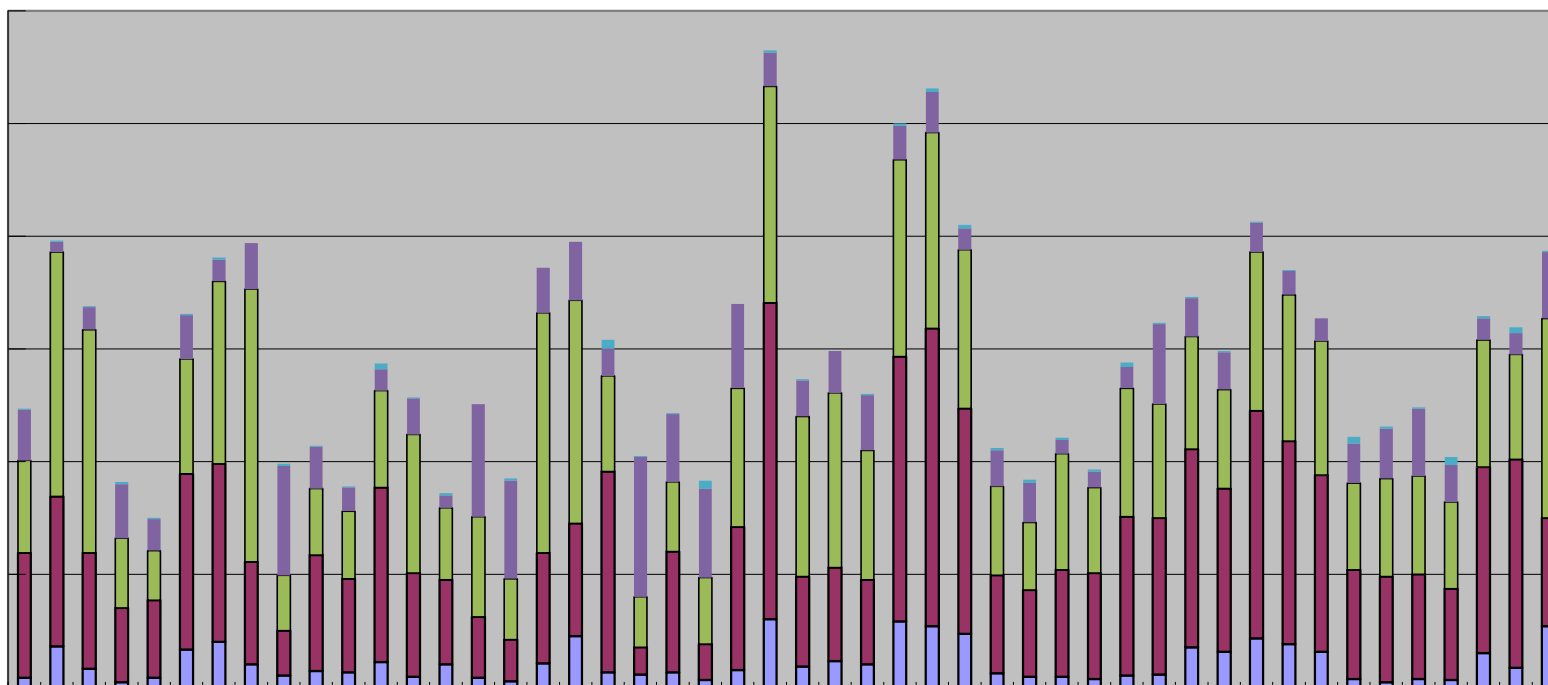
400

300

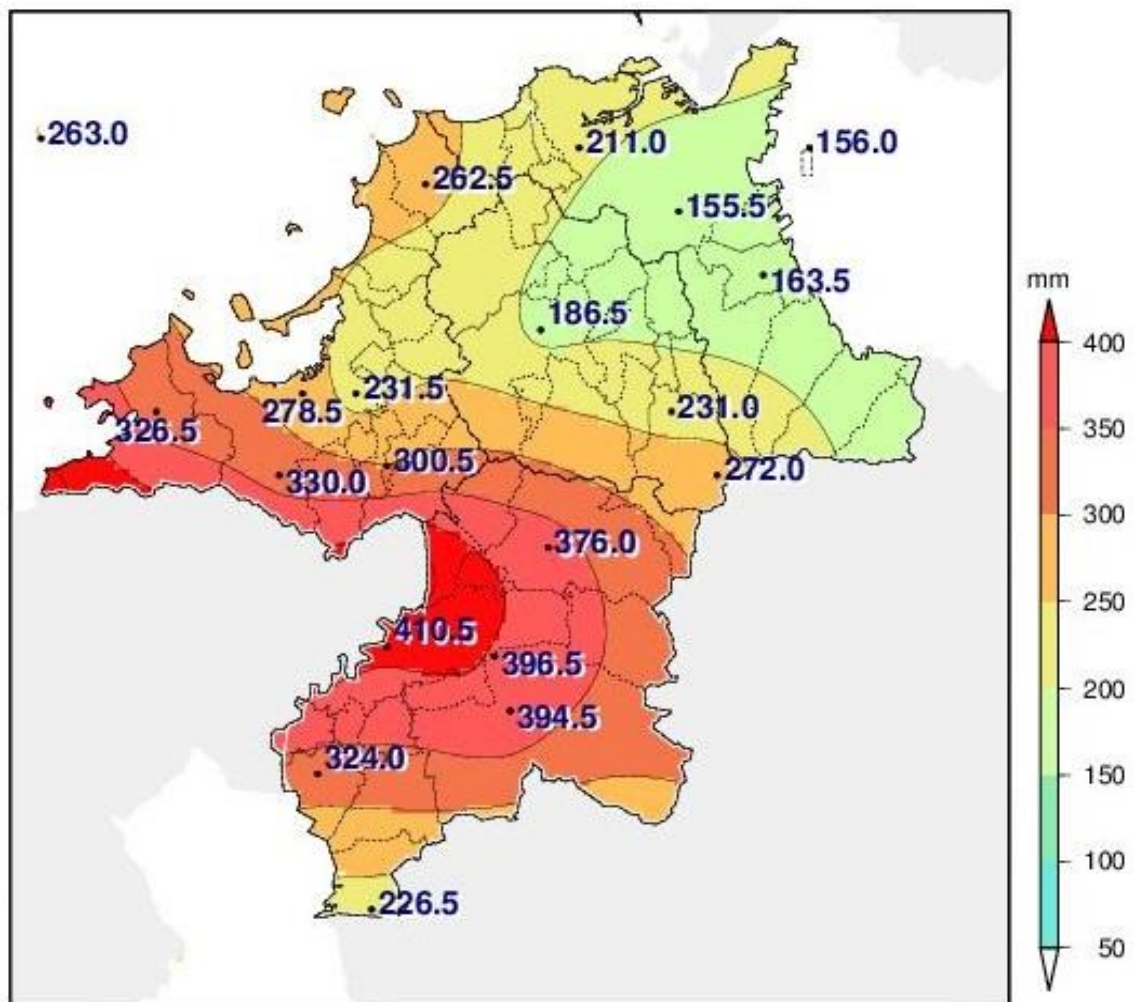
200

100

0



工 降水量分布図(令和元年8月26日～30日)



総降水量分布図 (mm) 令和元年 8 月 26 日 00 時～30 日 24 時

(2)災害の概要

ア 気象情報及び災害対策本部等の経過

主な気象情報の発表状況の経緯				県の対応の経緯			
発表日時	地域	市町村	特別警報	警報	注意報	時刻	対応体制
8/26 06:40	福岡地方	筑紫野市、太宰府市、糸島市、那珂川市、福岡市、春日市、大野城市、宗像市、古賀市、福津市、宇美町、篠栗町、志免町、須恵町、新宮町、久山町、粕屋町			大雨、雷 雷	8/26 06:40	福岡県災害警戒準備室設置
	筑後北部	久留米市、うきは市、大刀洗町、小郡市、朝倉市、筑前町、東峰村			大雨、雷、洪水 大雨、雷 雷、洪水 雷		
	筑後南部	八女市、大牟田市、柳川市、筑後市、大川市、みやま市、大木町、広川町			大雨、雷 雷		
8/26 07:56	福岡地方	筑紫野市、太宰府市、糸島市、那珂川市、福岡市、春日市、大野城市、宗像市、古賀市、福津市、宇美町、篠栗町、志免町、須恵町、新宮町、久山町、粕屋町			大雨、雷 雷		
	筑後北部	久留米市、うきは市、朝倉市、大刀洗町、小郡市、筑前町、東峰村			大雨、雷、洪水 雷、洪水 雷		
	筑後南部	八女市、広川町、大牟田市、柳川市、筑後市、大川市、みやま市、大木町			大雨、雷 雷		
8/26 16:51	福岡地方	筑紫野市、太宰府市、糸島市、那珂川市、福岡市、春日市、大野城市、宗像市、古賀市、福津市、宇美町、篠栗町、志免町、須恵町、新宮町、久山町、粕屋町			大雨、雷 雷		
	北九州・遠賀地区	全域			雷		
	京築地方	全域			雷		
	筑豊地方	全域			雷		
	筑後北部	久留米市、うきは市、小郡市、朝倉市、筑前町、東峰村、大刀洗町			大雨、雷 雷		
筑後南部	八女市、広川町、大牟田市、柳川市、筑後市、大川市、みやま市、大木町			大雨、雷 雷			
8/26 18:14	福岡地方	筑紫野市、太宰府市、糸島市、那珂川市、福岡市、春日市、大野城市、宗像市、古賀市、福津市、宇美町、篠栗町、志免町、須恵町、新宮町、久山町、粕屋町			大雨、雷 雷		
	北九州・遠賀地区	全域			雷		
	京築地方	全域			雷		
	筑豊地方	全域			雷		
	筑後北部	久留米市、うきは市、小郡市、朝倉市、筑前町、東峰村、大刀洗町			大雨、雷 雷		
筑後南部	八女市、広川町、大牟田市、柳川市、筑後市、大川市、みやま市、大木町			大雨、雷 雷			
8/27 07:45	福岡地方	筑紫野市、太宰府市、糸島市、那珂川市、福岡市、春日市、大野城市、宗像市、古賀市、福津市、宇美町、篠栗町、志免町、須恵町、新宮町、久山町、粕屋町			大雨、雷 雷		
	北九州・遠賀地区	全域			雷		
	京築地方	全域			雷		
	筑豊地方	全域			雷		
	筑後北部	久留米市、うきは市、小郡市、朝倉市、筑前町、東峰村、大刀洗町			大雨、雷 雷		
筑後南部	八女市、広川町、大牟田市、柳川市、筑後市、大川市、みやま市、大木町			大雨、雷 雷			
8/27 09:16	福岡地方	福岡市、筑紫野市、大野城市、太宰府市、糸島市、那珂川市、宗像市、春日市、宗像市、古賀市、福津市、篠栗町、志免町、須恵町、新宮町、久山町、粕屋町			大雨、雷 雷		
	北九州・遠賀地区	全域			雷		
	京築地方	全域			雷		
	筑豊地方	飯塚市、嘉麻市、桂川町、川崎町、直方市、田川市、宮若市、小竹町、鞍手町、香春町、添田町、糸田町、大任町、赤村、福智町			大雨、雷 雷		
	筑後北部	久留米市、小郡市、うきは市、筑前朝倉市、東峰村、大刀洗町			大雨、雷 雷		
筑後南部	大牟田市、八女市、みやま市、広川市、柳川市、筑後市、大川市、大木町			大雨、雷 雷			
8/27 12:24	福岡地方	福岡市、筑紫野市、春日市、大野城市、太宰府市、那珂川市、宇美町、篠栗町、志免町、須恵町、久山町、粕屋町、宗像市、古賀市、福津市、糸島市、新宮町			大雨、雷、強風、洪水 大雨、雷、洪水 大雨、雷		
	北九州・遠賀地区	北九州市、芦屋町、岡垣町、中間市、水巻町、遠賀町			雷、強風 雷		
	京築地方	全域			雷		
	筑豊地方	全域			大雨、雷		
	筑後北部	久留米市、小郡市、朝倉市、筑前町、うきは市、東峰村、大刀洗町			大雨、雷、洪水 大雨、雷 大雨、雷、洪水		
筑後南部	大牟田市、柳川市、八女市、筑後市、大川市、みやま市、大木町、広川町			大雨、雷			
8/27 15:35	福岡地方	福岡市、筑紫野市、太宰府市、春日市、大野城市、宇美町、篠栗町、志免町、須恵町、久山町、粕屋市、宗像市、古賀市、福津市、糸島市、新宮町、那珂川市		大雨(土砂災害) 大雨(土砂災害) 大雨(土砂災害)	雷、強風、洪水 雷、洪水 雷 大雨、雷 大雨、雷、強風 大雨、雷、洪水	8/27 15:35	福岡県災害警戒本部及び福岡県災害警戒地方本部設置(福岡、両筑、筑後)
	北九州・遠賀地区	北九州市、芦屋町、岡垣町、中間市、水巻町、遠賀町			大雨、雷、強風 大雨、雷		
	京築地方	全域			大雨、雷		
	筑豊地方	全域			大雨、雷		
	筑後北部	うきは市、久留米市、小郡市、朝倉市、筑前朝倉市、東峰村、大刀洗町		大雨(土砂災害)	雷 大雨、雷、洪水 大雨、雷		

主な気象情報の発表状況の経緯						県の対応の経緯	
発表日時	地域	市町村	特別警報	警報	注意報	時刻	対応体制
8/27 15:35	筑後南部	大牟田市、八女市 みやま市、広川町 筑後市、大川市、大木町 柳川市		大雨(土砂災害) 大雨(土砂災害)	雷、洪水 雷、洪水 大雨、雷 大雨、雷、洪水		
8/27 16:20	福岡地方	福岡市、糸島市 那珂野市 太宰府市 春日市、大野城市、宇美町、篠栗町、志免町、須恵町、久山町、粕屋町、宗像市、古賀市、福津市、新宮町、那珂川市		大雨(土砂災害) 大雨(土砂災害) 大雨(土砂災害)	雷、強風、洪水 雷、洪水 雷、洪水 大雨、雷 大雨、雷、強風 大雨、雷、洪水		
	北九州・遠賀地区	北九州市、芦屋町、岡垣町 中間市、水巻町、遠賀町			大雨、雷、強風 大雨、雷		
	京築地方	全域			大雨、雷		
	筑豊地方	嘉麻市			大雨、雷、洪水		
	筑後北部	直方市、飯塚市、田川市、宮若市、小竹町、鞍手町、桂川町、香春町、添田町、糸田町、川崎町、大任町、赤村、福智町			大雨、雷		
	筑後南部	うきは市 久留米市、小郡市、朝倉市、筑前東峰村、大刀洗町		大雨(土砂災害)	雷、洪水 大雨、雷、洪水 大雨、雷		
	筑後南部	大牟田市、八女市 みやま市、広川町 筑後市、大川市、大木町 柳川市		大雨(土砂災害) 大雨(土砂災害)	雷、洪水 雷 大雨、雷 大雨、雷、洪水		
8/27 17:26	福岡地方	福岡市、福津市 大野城市、春日市、志免町 太宰府市、宇美町、篠栗町、須恵町、久山町、粕屋町 那珂野市、那珂川市 那珂野市、那珂川市 宗像市、古賀市、新宮町 糸島市		大雨(土砂災害) 大雨(土砂災害) 大雨(土砂災害) 大雨(土砂災害)、洪水 大雨(土砂災害) 大雨(土砂災害)、洪水 大雨(土砂災害)	雷、強風、洪水 雷、洪水 雷 雷、強風 雷、強風 雷、強風 大雨、雷、強風 大雨、雷	8/27 17:26	福岡県災害警戒地方本部追加設置(北九州、筑豊を追加し、福岡、両筑、筑後は継続)
	北九州・遠賀地区	岡垣町 北九州市、芦屋町 中間市、水巻町、遠賀町			大雨、雷、強風 大雨、雷		
	京築地方	全域			大雨、雷		
	筑豊地方	飯塚市、嘉麻市、桂川町、川崎町、田川市 直方市、宮若市、小竹町、鞍手町、香春町、添田町、糸田町、大任町、赤村、福智町		大雨(土砂災害) 大雨(土砂災害)	雷、洪水 雷 大雨、雷		
	筑後北部	久留米市、うきは市、朝倉市、筑前東峰村、小郡市、大刀洗町		大雨(土砂災害) 大雨(土砂災害) 大雨(土砂災害)、洪水 大雨(土砂災害)	雷、洪水 雷 雷、洪水 大雨、雷、洪水		
	筑後南部	大牟田市、八女市 みやま市、広川町 筑後市、大川市、大木町 柳川市		大雨(土砂災害) 大雨(土砂災害)	雷、洪水 雷 大雨、雷 大雨、雷、洪水		
8/27 18:07	福岡地方	宗像市 福岡市、糸島市 春日市、宇美町、志免町 篠栗町、須恵町、久山町、粕屋町 大野城市、那珂川市 筑紫野市 太宰府市 古賀市、福津市、新宮町		大雨(土砂災害) 大雨(土砂災害)、洪水 大雨(土砂災害) 大雨(土砂災害) 大雨(土砂災害) 大雨(土砂災害)、洪水 大雨(土砂災害)、洪水 大雨(土砂災害) 大雨(土砂災害) 大雨(土砂災害) 大雨(土砂災害) 大雨(土砂災害)	雷、強風 雷、強風 雷、洪水 雷、洪水 雷 雷、洪水 雷、洪水 雷、洪水 雷、洪水 雷、洪水 雷、洪水 雷、洪水	8/27 18:07	福岡県災害警戒地方本部追加設置(京築を追加し、福岡、北九州、筑豊、両)
	北九州・遠賀地区	北九州市、芦屋町、岡垣町 中間市、水巻町、遠賀町			雷、強風 雷、強風		
	京築地方	行橋市、みやこ町 豊前市、苅田町、吉富町、上毛町、築上町			雷 大雨、雷		
	筑豊地方	飯塚市、嘉麻市、桂川町、川崎町 直方市、田川市、宮若市、小竹町、鞍手町、添田町、大任町、赤村、福香春町、糸田町		大雨(土砂災害) 大雨(土砂災害)	雷、洪水 雷 大雨、雷		
	筑後北部	久留米市、うきは市、朝倉市、筑前東峰村、小郡市、大刀洗町		大雨(土砂災害) 大雨(土砂災害) 大雨(土砂災害)、洪水 大雨(土砂災害)	雷、洪水 雷 雷、洪水 大雨、雷、洪水		
	筑後南部	大牟田市、八女市 みやま市、広川町 柳川市 筑後市、大川市、大木町		大雨(土砂災害) 大雨(土砂災害)	雷、洪水 雷 大雨、雷、洪水 大雨、雷		
8/27 18:36	福岡地方	宗像市、古賀市、福津市、新宮町 福岡市、糸島市 春日市、宇美町、粕屋町 大野城市、那珂川市、志免町 篠栗町、須恵町、久山町 筑紫野市 太宰府市		大雨(土砂災害) 大雨(土砂災害)、洪水 大雨(土砂災害) 大雨(土砂災害)、洪水 大雨(土砂災害) 大雨(土砂災害)、洪水 大雨(土砂災害)、洪水 大雨(土砂災害) 大雨(土砂災害) 大雨(土砂災害) 大雨(土砂災害)	雷、強風、洪水 雷、強風 雷、洪水 雷 雷 雷、洪水 雷、洪水 雷、洪水 雷、洪水 雷、洪水 雷、洪水		
	北九州・遠賀地区	北九州市、芦屋町、岡垣町 中間市、水巻町、遠賀町			雷、強風、洪水 雷、洪水		
	京築地方	みやこ町 行橋市 築上町 豊前市、苅田町、吉富町、上毛町			雷、洪水 雷 雷、洪水 大雨、雷、洪水 大雨、雷		
	筑豊地方	田川市、鞍手町、桂川町、添田町、川崎町、大任町、赤村 飯塚市、嘉麻市 直方市、宮若市、小竹町、福智町、香春町、糸田町		大雨(土砂災害) 大雨(土砂災害)、洪水 大雨(土砂災害)	雷、洪水 雷 雷、洪水 大雨、雷		
	筑後北部	うきは市、東峰村 久留米市 小郡市、朝倉市、筑前町、大刀洗町		大雨(土砂災害) 大雨(土砂災害)、洪水 大雨(土砂災害)、洪水 大雨(土砂災害)、洪水 大雨(土砂災害)、洪水 大雨(土砂災害)、洪水	雷、洪水 雷 雷 雷 雷 雷		
	筑後南部	大牟田市、八女市 みやま市、広川町 柳川市、大川市 筑後市、大木町		大雨(土砂災害) 大雨(土砂災害)	雷、洪水 雷 大雨、雷、洪水 大雨、雷		

主な気象情報の発表状況の経緯						県への対応の経緯		
発表日時	地域	市町村	特別警報	警報	注意報	時刻	対応体制	
8/27 18:48	福岡地方	宗像市、古賀市、福津市、新宮町		大雨(土砂災害)	雷、強風、洪水			
		福岡市、糸島市		大雨(土砂災害)、洪	雷、強風			
		宇美町、粕屋町		大雨(土砂災害)	雷、洪水			
		春日市、大野城市、那珂川市、志免町		大雨(土砂災害)、洪水	雷			
		篠栗町、須恵町、久山町		大雨(土砂災害)	雷			
		筑紫野市、太宰府市		大雨(土砂災害、浸水害)、洪水	雷			
		北九州・遠賀地区	北九州市、芦屋町、岡垣町		大雨(土砂災害)	雷、強風、洪水		
			中間市、水巻町、遠賀町		大雨(土砂災害)	雷、洪水		
		京築地方	みやこ町		大雨(土砂災害)	雷、洪水		
			行橋市		大雨(土砂災害)	雷		
	築上町				大雨、雷、洪水			
	筑豊地方	豊前市、苅田町、吉富町、上毛町			大雨、雷			
		田川市、鞍手町、添田町、川崎町、大任町、赤村		大雨(土砂災害)	雷、洪水			
		飯塚市、嘉麻市、桂川町		大雨(土砂災害)、洪	雷			
		直方市、宮若市、小竹町、福賀町		大雨(土砂災害)	雷			
		香春町			大雨、雷、洪水			
	筑後北部	糸田町			大雨、雷			
		うきは市、東峰村		大雨(土砂災害)	雷、洪水			
筑後南部	久留米市		大雨(土砂災害)、洪	雷				
	小都市、朝倉市、筑前町		大雨(土砂災害、浸水害)、洪水	雷				
	大刀洗町		大雨(浸水害)、洪水	雷				
	大牟田市、八女市		大雨(土砂災害)	雷、洪水				
	みやま市、広川町		大雨(土砂災害)	雷				
8/27 19:27	福岡地方	宗像市、古賀市、福津市、新宮町		大雨(土砂災害)	雷、強風、洪水			
		福岡市、糸島市		大雨(土砂災害)、洪	雷、強風			
		宇美町、粕屋町		大雨(土砂災害)	雷、洪水			
		筑紫野市、太宰府市		大雨(土砂災害、浸水害)、洪水	雷			
		春日市、大野城市、那珂川市、志免町		大雨(土砂災害)、洪水	雷			
		篠栗町、須恵町、久山町		大雨(土砂災害)	雷			
		北九州・遠賀地区	北九州市、芦屋町、岡垣町		大雨(土砂災害)	雷、強風、洪水		
			中間市、水巻町、遠賀町		大雨(土砂災害)	雷、洪水		
		京築地方	みやこ町		大雨(土砂災害)	雷、洪水		
			行橋市		大雨(土砂災害)	雷		
	築上町				大雨、雷、洪水			
	筑豊地方	豊前市、苅田町、吉富町、上毛町			大雨、雷			
		直方市、田川市、宮若市、小竹町、鞍手町、川崎町、大任町、赤村、福		大雨(土砂災害)	雷、洪水			
		飯塚市、嘉麻市、桂川町、添田町		大雨(土砂災害)、洪	雷			
		福賀町		大雨(土砂災害)	雷			
		香春町			大雨、雷、洪水			
	筑後北部	糸田町			大雨、雷			
		うきは市、東峰村		大雨(土砂災害)	雷、洪水			
筑後南部	久留米市、小都市、朝倉市、筑前町		大雨(土砂災害、浸水害)、洪水	雷				
	大刀洗町		大雨(浸水害)、洪水	雷				
	大牟田市、八女市		大雨(土砂災害)	雷、洪水				
	みやま市、広川町		大雨(土砂災害)	雷				
	大川市		洪水	大雨、雷				
8/27 20:45	福岡地方	宗像市、古賀市、福津市、新宮町		大雨(土砂災害)	雷、強風、洪水			
		福岡市、糸島市		大雨(土砂災害)、洪	雷、強風			
		宇美町、篠栗町、須恵町、久山町、粕屋町		大雨(土砂災害)	雷、洪水			
		筑紫野市、太宰府市		大雨(土砂災害、浸水害)、洪水	雷			
		春日市、大野城市、那珂川市、志免町		大雨(土砂災害)、洪水	雷			
		北九州・遠賀地区	北九州市、芦屋町、岡垣町		大雨(土砂災害)	雷、強風、洪水		
			中間市、水巻町、遠賀町		大雨(土砂災害)	雷、洪水		
		京築地方	行橋市		大雨(土砂災害)	雷、洪水		
			みやこ町		大雨(土砂災害)、洪	雷		
			豊前市、苅田町、吉富町、上毛町、築上町			大雨、雷、洪水		
	筑豊地方	直方市、田川市、宮若市、小竹町、鞍手町、川崎町、大任町、赤村、福		大雨(土砂災害)	雷、洪水			
		飯塚市、嘉麻市、桂川町、添田町		大雨(土砂災害)、洪	雷			
		福賀町		大雨(土砂災害)	雷			
		香春町			大雨、雷、洪水			
		糸田町			大雨、雷			
	筑後北部	うきは市、東峰村		大雨(土砂災害)	雷、洪水			
		久留米市、小都市、朝倉市、筑前町		大雨(土砂災害、浸水害)、洪水	雷			
	筑後南部	大刀洗町		大雨(浸水害)、洪水	雷			
大牟田市、八女市、みやま市、広川			大雨(土砂災害)	雷、洪水				
大川市			洪水	大雨、雷				
柳川市、筑後市、大木町				大雨、雷、洪水				
柳川市				大雨、雷				
8/27 21:04	福岡地方	宗像市、古賀市、福津市、新宮町		大雨(土砂災害)	雷、強風、洪水			
		福岡市、糸島市		大雨(土砂災害)、洪	雷、強風			
		宇美町、篠栗町、須恵町、久山町、粕屋町		大雨(土砂災害)	雷、洪水			
		筑紫野市、太宰府市		大雨(土砂災害、浸水害)、洪水	雷			
		春日市、大野城市、那珂川市、志免町		大雨(土砂災害)、洪水	雷			
		北九州・遠賀地区	北九州市、芦屋町、岡垣町		大雨(土砂災害)	雷、強風、洪水		
			中間市、水巻町、遠賀町		大雨(土砂災害)	雷、洪水		
		京築地方	行橋市		大雨(土砂災害)	雷、洪水		
			みやこ町		大雨(土砂災害)、洪	雷		
			豊前市、苅田町、吉富町、上毛町、築上町			大雨、雷、洪水		
	筑豊地方	直方市、田川市、宮若市、小竹町、鞍手町、川崎町、大任町、赤村、福		大雨(土砂災害)	雷、洪水			
		飯塚市、嘉麻市、桂川町、添田町		大雨(土砂災害)、洪	雷			
		福賀町		大雨(土砂災害)	雷			
		香春町			大雨、雷、洪水			
		糸田町			大雨、雷			
	筑後北部	うきは市		大雨(土砂災害)	雷、洪水			
		久留米市、小都市、朝倉市、筑前町		大雨(土砂災害、浸水害)、洪水	雷			
	筑後南部	東峰村		大雨(土砂災害)、洪	雷			
大刀洗町			大雨(浸水害)、洪水	雷				
大牟田市、八女市、みやま市、広川			大雨(土砂災害)	雷、洪水				
大川市			洪水	大雨、雷				
柳川市、筑後市、大木町				大雨、雷				

主な気象情報の発表状況の経緯						県対応の経緯				
発表日時	地域	市町村	特別警報	警報	注意報	時刻	対応体制			
8/27 21:04	筑後南部	大牟田市、八女市、みやま市、広川		大雨(土砂災害)	雷、洪水					
		大川市		大雨(浸水害)、洪水	雷					
		柳川市、筑後市、大木町			大雨、雷、洪水					
		8/28 03:02	福岡地方	福岡市、糸島市				大雨(土砂災害)、洪水	雷、強風	
				筑紫野市、太宰府市				大雨(土砂災害、浸水害)、洪水	雷	
				宇美町、篠栗町、須恵町、久山町、粕屋町				大雨(土砂災害)	雷、洪水	
				春日市、大野城市、那珂川市、志免町				大雨(土砂災害)、洪水	雷	
				宗像市、古賀市、福津市、新宮町				大雨(土砂災害)	雷、強風、洪水	
				北九州・遠賀地区	北九州市				大雨(土砂災害)、洪水	雷、強風
				中間市、水巻町、遠賀町				大雨(土砂災害)	雷、洪水	
				芦屋町、岡垣町				大雨(土砂災害)	雷、強風、洪水	
				京築地方	行橋市、吉富町、上毛町、築上町				大雨(土砂災害)	雷、洪水
みやこ町				大雨(土砂災害)、洪水	雷					
豊前市、苅田町				大雨(土砂災害)	大雨、雷、洪水					
筑豊地方	直方市、田川市、宮若市、小竹町、鞍手町、香春町、川崎町、大任町、赤村、福智町				大雨(土砂災害)	雷、洪水				
飯塚市、嘉麻市、桂川町、添田町、糸田町		大雨(土砂災害)、洪水	雷							
筑後北部	久留米市、小郡市、朝倉市、筑前町		大雨(土砂災害、浸水害)、洪水	雷						
うきは市、東峰村		大雨(土砂災害)、洪水	雷							
大刀洗町		大雨(浸水害)、洪水	雷							
筑後南部	大牟田市		大雨(土砂災害、浸水害)	雷、洪水						
八女市、みやま市		大雨(土砂災害)	雷、洪水							
大川市、広川町		大雨(浸水害)、洪水	雷							
柳川市、筑後市、大木町			大雨、雷、洪水							
8/28 03:27	福岡地方	福岡市、糸島市		大雨(土砂災害)、洪水	雷、強風					
		筑紫野市、太宰府市		大雨(土砂災害、浸水害)、洪水	雷					
		宇美町、篠栗町、須恵町、久山町、粕屋町		大雨(土砂災害)	雷、洪水					
		春日市、大野城市、那珂川市、志免町		大雨(土砂災害)、洪水	雷					
		宗像市、古賀市、福津市、新宮町		大雨(土砂災害)	雷、強風、洪水					
		北九州・遠賀地区	北九州市		大雨(土砂災害)、洪水	雷、強風				
		中間市、水巻町、遠賀町		大雨(土砂災害)	雷、洪水					
		芦屋町、岡垣町		大雨(土砂災害)	雷、強風、洪水					
		京築地方	行橋市、豊前市、苅田町、吉富町、上毛町、築上町		大雨(土砂災害)	雷、洪水				
		みやこ町		大雨(土砂災害)、洪水	雷					
		豊前市、苅田町		大雨(土砂災害)	大雨、雷、洪水					
		筑豊地方	直方市、田川市、宮若市、小竹町、鞍手町、香春町、糸田町、大任町、赤村、福智町		大雨(土砂災害)	雷、洪水				
飯塚市、嘉麻市、桂川町、添田町、川崎町		大雨(土砂災害)、洪水	雷							
筑後北部	久留米市、小郡市、朝倉市、筑前町		大雨(土砂災害、浸水害)、洪水	雷						
うきは市、東峰村		大雨(土砂災害)、洪水	雷							
大刀洗町		大雨(浸水害)、洪水	雷							
筑後南部	大牟田市		大雨(土砂災害、浸水害)	雷						
八女市、みやま市		大雨(土砂災害)	雷							
大川市、広川町		大雨(浸水害)、洪水	雷							
柳川市、筑後市、大木町			大雨、雷							
8/28 04:04	福岡地方	福岡市、糸島市		大雨(土砂災害)、洪水	雷、強風					
		筑紫野市、太宰府市		大雨(土砂災害、浸水害)、洪水	雷					
		宇美町、篠栗町、須恵町、久山町、粕屋町		大雨(土砂災害)	雷、洪水					
		春日市、大野城市、那珂川市、志免町		大雨(土砂災害)、洪水	雷					
		宗像市、古賀市、福津市、新宮町		大雨(土砂災害)	雷、強風、洪水					
		北九州・遠賀地区	北九州市		大雨(土砂災害)、洪水	雷、強風				
		中間市、水巻町、遠賀町		大雨(土砂災害)	雷、洪水					
		芦屋町、岡垣町		大雨(土砂災害)	雷、強風、洪水					
		京築地方	行橋市、豊前市、苅田町、吉富町、上毛町、築上町		大雨(土砂災害)	雷、洪水				
		みやこ町		大雨(土砂災害)、洪水	雷					
		豊前市、苅田町		大雨(土砂災害)	雷、洪水					
		筑豊地方	直方市、田川市、宮若市、小竹町、鞍手町、香春町、糸田町、大任町、赤村、福智町		大雨(土砂災害)	雷、洪水				
飯塚市、嘉麻市、桂川町、添田町、川崎町		大雨(土砂災害)、洪水	雷							
筑後北部	久留米市、小郡市、朝倉市、筑前町		大雨(土砂災害、浸水害)、洪水	雷						
うきは市、東峰村		大雨(土砂災害)、洪水	雷							
大刀洗町		大雨(浸水害)、洪水	雷							
筑後南部	大牟田市		大雨(土砂災害、浸水害)	雷						
八女市、みやま市		大雨(土砂災害)	雷							
大川市、広川町		大雨(浸水害)、洪水	雷							
柳川市、筑後市、大木町			大雨、雷							
8/28 04:27	福岡地方	福岡市、糸島市		大雨(土砂災害)、洪水	雷、強風					
		筑紫野市、太宰府市		大雨(土砂災害、浸水害)、洪水	雷					
		宇美町、篠栗町、須恵町、久山町、粕屋町		大雨(土砂災害)	雷、洪水					
		春日市、大野城市、那珂川市、志免町		大雨(土砂災害)、洪水	雷					
		宗像市、古賀市、福津市、新宮町		大雨(土砂災害)	雷、強風、洪水					
		北九州・遠賀地区	北九州市		大雨(土砂災害)、洪水	雷、強風				
		中間市、水巻町、遠賀町		大雨(土砂災害)	雷、洪水					
		芦屋町、岡垣町		大雨(土砂災害)	雷、強風、洪水					
		京築地方	行橋市、豊前市、苅田町、吉富町、上毛町、築上町		大雨(土砂災害)	雷、洪水				
		みやこ町		大雨(土砂災害)、洪水	雷					
		豊前市、苅田町		大雨(土砂災害)	雷、洪水					
		筑豊地方	直方市、田川市、宮若市、香春町、糸田町、大任町、赤村、福智町		大雨(土砂災害)	雷、洪水				
飯塚市、嘉麻市、小竹町、鞍手町、桂川町、添田町、川崎町		大雨(土砂災害)、洪水	雷							

主な気象情報の発表状況の経緯						県対応の経緯		
発表日時	地域	市町村	特別警報	警報	注意報	時刻	対応体制	
8/28 04:27	筑後北部	久留米市、小都市、うきは市、朝倉市、筑前町、東峰村、大刀洗町		大雨(土砂災害、浸水害)、洪水 大雨(土砂災害)、洪水 大雨(浸水害)、洪水	雷 雷 雷			
	筑後南部	大牟田市、八女市、みやま市、広川町、柳川市、筑後市、大川市、大木町		大雨(土砂災害、浸水害)、洪水 大雨(浸水害)、洪水	雷 雷			
8/28 05:50	福岡地方	福岡市、糸島市 筑紫野市、太宰府市 宇美町、篠栗町、須恵町、久山町、粕屋町 春日市、大野城市、那珂川市、志免町 宗像市、古賀市、福津市、新宮町		大雨(土砂災害)、洪水 大雨(土砂災害、浸水害)、洪水 大雨(土砂災害) 大雨(土砂災害)、洪水 大雨(土砂災害)	雷、強風 雷 雷、洪水 雷 雷、強風、洪水			
	北九州・遠賀地区	北九州市 中間市、水巻町、遠賀町 芦屋町、岡垣町		大雨(土砂災害)、洪水 大雨(土砂災害) 大雨(土砂災害)	雷、強風 雷、洪水 雷、強風、洪水			
	京築地方	行橋市、豊前市、苅田町、吉富町、上毛町、築上町、みやこ町		大雨(土砂災害) 大雨(土砂災害)、洪水	雷、洪水 雷			
	筑豊地方	直方市、田川市、宮若市、香春町、糸田町、大任町、赤村、福智町、飯塚市、嘉麻市、小竹町、鞍手町、桂川町、添田町、川崎町		大雨(土砂災害) 大雨(土砂災害)、洪水	雷、洪水 雷			
	筑後北部	久留米市、うきは市 朝倉市、筑前町 小都市 東峰村、大刀洗町	大雨(土砂災害、浸水害) 大雨(土砂災害)	洪水 洪水 大雨(土砂災害、浸水害)、洪水 大雨(土砂災害)、洪水	雷 雷 雷 雷			
	筑後南部	大牟田市、八女市、みやま市、柳川市、筑後市、大川市、大木町、広川町	大雨(土砂災害) 大雨(浸水害) 大雨(土砂災害、浸水害)	洪水 洪水 洪水	雷 雷 雷			
	8/28 06:00					8/28 06:00	福岡県災害対策本部及び福岡県災害対策地方本部(第一配備)設置(福岡、北九州、筑豊、両筑、筑後)	
	8/28 06:55	福岡地方	福岡市、糸島市 筑紫野市、太宰府市 宇美町、篠栗町、須恵町、久山町、粕屋町 春日市、大野城市、那珂川市、志免町 宗像市、古賀市、福津市、新宮町		大雨(土砂災害)、洪水 大雨(土砂災害、浸水害)、洪水 大雨(土砂災害) 大雨(土砂災害)、洪水 大雨(土砂災害)	雷、強風 雷 雷、洪水 雷 雷、強風、洪水		
		北九州・遠賀地区	北九州市 中間市、水巻町、遠賀町 芦屋町、岡垣町		大雨(土砂災害)、洪水 大雨(土砂災害) 大雨(土砂災害)	雷、強風 雷、洪水 雷、強風、洪水		
		京築地方	行橋市、豊前市、苅田町、吉富町、築上町、みやこ町、上毛町		大雨(土砂災害) 大雨(土砂災害)、洪水	雷、洪水 雷		
筑豊地方		全域		大雨(土砂災害)、洪水	雷			
筑後北部		久留米市、うきは市 朝倉市、筑前町 小都市 東峰村、大刀洗町	大雨(土砂災害、浸水害) 大雨(土砂災害)	洪水 洪水 大雨(土砂災害、浸水害)、洪水 大雨(浸水害)、洪水	雷 雷 雷 雷			
筑後南部		大牟田市、八女市、みやま市、柳川市、筑後市、大川市、大木町、広川町	大雨(土砂災害) 大雨(浸水害) 大雨(土砂災害、浸水害)	洪水 洪水 洪水	雷 雷 雷			
8/28 07:20		福岡地方	福岡市、糸島市、新宮町 筑紫野市、太宰府市 宇美町、篠栗町、須恵町、久山町、粕屋町 春日市、大野城市、那珂川市、志免町 宗像市、古賀市、福津市		大雨(土砂災害)、洪水 大雨(土砂災害、浸水害)、洪水 大雨(土砂災害) 大雨(土砂災害)、洪水 大雨(土砂災害)	雷、強風 雷 雷、洪水 雷 雷、強風、洪水		
北九州・遠賀地区		北九州市 中間市、水巻町、遠賀町 芦屋町、岡垣町		大雨(土砂災害)、洪水 大雨(土砂災害) 大雨(土砂災害)	雷、強風 雷、洪水 雷、強風、洪水			
京築地方		行橋市、豊前市、苅田町、吉富町、みやこ町、上毛町、築上町		大雨(土砂災害) 大雨(土砂災害)、洪水	雷、洪水 雷			
筑豊地方		全域		大雨(土砂災害)、洪水	雷			
筑後北部	久留米市、うきは市 小都市、朝倉市、筑前町、東峰村、大刀洗町	大雨(土砂災害、浸水害) 大雨(土砂災害)	洪水 洪水 大雨(浸水害)、洪水	雷 雷 雷				
筑後南部	大牟田市、八女市、みやま市、柳川市、筑後市、大川市、大木町、広川町	大雨(土砂災害) 大雨(浸水害) 大雨(土砂災害、浸水害)	洪水 洪水 洪水	雷 雷 雷				
8/28 07:44	福岡地方	福岡市、糸島市、新宮町 筑紫野市、太宰府市 宇美町、篠栗町、須恵町、久山町 春日市、大野城市、那珂川市、志免町、粕屋町 宗像市、古賀市、福津市		大雨(土砂災害)、洪水 大雨(土砂災害、浸水害)、洪水 大雨(土砂災害) 大雨(土砂災害)、洪水 大雨(土砂災害)	雷、強風 雷 雷、洪水 雷 雷、強風、洪水			
	北九州・遠賀地区	北九州市 中間市、水巻町、遠賀町 芦屋町、岡垣町		大雨(土砂災害)、洪水 大雨(土砂災害) 大雨(土砂災害)	雷、強風 雷、洪水 雷、強風、洪水			
	京築地方	全域		大雨(土砂災害)、洪水	雷			
	筑豊地方	全域		大雨(土砂災害)、洪水	雷			
	筑後北部	久留米市、うきは市 小都市、朝倉市、筑前町、東峰村、大刀洗町	大雨(土砂災害、浸水害) 大雨(土砂災害)	洪水 洪水 大雨(浸水害)、洪水	雷 雷 雷			
	筑後南部	大牟田市、八女市、みやま市、柳川市、筑後市、大川市、大木町、広川町	大雨(土砂災害) 大雨(浸水害) 大雨(土砂災害、浸水害)	洪水 洪水 洪水	雷 雷 雷			
	8/28 07:44	福岡地方	福岡市、糸島市、新宮町 筑紫野市、太宰府市 宇美町、篠栗町、須恵町、久山町 春日市、大野城市、那珂川市、志免町、粕屋町 宗像市、古賀市、福津市		大雨(土砂災害)、洪水 大雨(土砂災害、浸水害)、洪水 大雨(土砂災害) 大雨(土砂災害)、洪水 大雨(土砂災害)	雷、強風 雷 雷、洪水 雷 雷、強風、洪水		
	北九州・遠賀地区	北九州市 中間市、水巻町、遠賀町 芦屋町、岡垣町		大雨(土砂災害)、洪水 大雨(土砂災害) 大雨(土砂災害)	雷、強風 雷、洪水 雷、強風、洪水			
	京築地方	全域		大雨(土砂災害)、洪水	雷			
	筑豊地方	全域		大雨(土砂災害)、洪水	雷			
筑後北部	久留米市、うきは市 小都市、朝倉市、筑前町、東峰村、大刀洗町	大雨(土砂災害、浸水害) 大雨(土砂災害)	洪水 洪水 大雨(浸水害)、洪水	雷 雷 雷				
筑後南部	大牟田市、八女市、みやま市、柳川市、筑後市、大川市、大木町、広川町	大雨(土砂災害) 大雨(浸水害) 大雨(土砂災害、浸水害)	洪水 洪水 洪水	雷 雷 雷				

主な気象情報の発表状況の経緯						県対応の経緯		
発表日時	地域	市町村	特別警報	警報	注意報	時刻	対応体制	
8/28 14:55	福岡地方	福岡市		大雨(土砂災害)	雷、強風、洪水			
		那珂川市		大雨(土砂災害)、洪	雷			
		筑紫野市、大野城市		大雨(土砂災害)	雷、洪水			
		春日市、太宰府市、宇美町、篠栗町、志免町、須恵町、久山町、粕屋市、宗像市、古賀市、福津市、新宮町		大雨(土砂災害)	雷			
		糸島市		大雨(土砂災害)	雷、強風、洪水			
	北九州・遠賀地区	北九州市		大雨(土砂災害)	雷、強風、洪水			
		中間市		大雨(土砂災害)	雷、洪水			
		水巻町、遠賀町		大雨(土砂災害)	雷			
		芦屋町、岡垣町		大雨(土砂災害)	雷、強風			
	京築地方	行橋市、豊前市、苅田町、みやこ町、上毛町、築上町		大雨(土砂災害)	雷、洪水			
		吉富町		大雨(土砂災害)	雷			
	筑豊地方	直方市、飯塚市、宮若市、嘉麻市、小竹町、鞍手町、添田町、川崎町、大任町、赤村、福智町		大雨(土砂災害)	雷、洪水			
		田川市、桂川町、香春町、糸田町		大雨(土砂災害)	雷			
	筑後北部	久留米市、小郡市、うきは市、朝倉市、筑前町、東峰村		大雨(土砂災害)、洪水	雷			
		大刀洗町		洪水	大雨、雷			
筑後南部	大牟田市、八女市、みやま市、広川市、柳川市、筑後市、大川市、大木町		大雨(土砂災害)、洪水	雷、大雨、雷				
	糸島市		大雨(土砂災害)	雷、強風、洪水				
8/28 18:15	福岡地方	福岡市、宗像市、古賀市、福津市、新宮町		大雨(土砂災害)	雷、強風			
		筑紫野市、那珂川市		大雨(土砂災害)	雷、洪水			
		春日市、大野城市、太宰府市、宇美町、篠栗町、志免町、須恵町、久山町、粕屋町		大雨(土砂災害)	雷			
		北九州市		大雨(土砂災害)	雷、強風、洪水			
		芦屋町、岡垣町		大雨(土砂災害)	雷、強風			
	北九州・遠賀地区	中間市、水巻町、遠賀町		大雨(土砂災害)	雷			
		上毛町		大雨(土砂災害)	雷、洪水			
	京築地方	行橋市、豊前市、苅田町、みやこ町、吉富町、築上町		大雨(土砂災害)	雷			
		飯塚市、添田町		大雨(土砂災害)	雷、洪水			
	筑豊地方	直方市、田川市、宮若市、嘉麻市、小竹町、鞍手町、桂川町、香春町、糸田町、川崎町、大任町、赤村、福智町		大雨(土砂災害)	雷			
		久留米市、小郡市、うきは市、朝倉市、筑前町、東峰村		大雨(土砂災害)	雷、洪水			
	筑後北部	大刀洗町			大雨、雷、洪水			
		大牟田市、八女市、みやま市、広川市、柳川市、筑後市、大川市、大木町		大雨(土砂災害)	雷、洪水			
	筑後南部	糸島市			大雨、雷、洪水			
		福岡市、筑紫野市、糸島市、那珂川市、志免町		大雨(土砂災害)	雷、洪水			
8/28 23:32	福岡地方	春日市、大野城市、宗像市、太宰府市、古賀市、福津市、宇美町、篠栗町、須恵町、新宮町、須恵町、久山町、粕屋町		大雨(土砂災害)	雷			
		北九州・遠賀地区	北九州市、中間市		大雨(土砂災害)	雷、洪水		
		芦屋町、水巻町、岡垣町、遠賀町		大雨(土砂災害)	雷			
		京築地方	全域		大雨(土砂災害)	雷		
		筑豊地方	飯塚市、鞍手町、添田町		大雨(土砂災害)	雷、洪水		
	筑豊地方	直方市、田川市、宮若市、嘉麻市、小竹町、桂川町、香春町、糸田町、川崎町、大任町、赤村、福智町		大雨(土砂災害)	雷			
		久留米市、小郡市、うきは市、朝倉市、筑前町、東峰村		大雨(土砂災害)	雷、洪水			
	筑後北部	大刀洗町			大雨、雷、洪水			
		大牟田市、八女市、みやま市、広川市、柳川市、筑後市、大川市、大木町		大雨(土砂災害)	雷、洪水			
	筑後南部	糸島市			大雨、雷、洪水			
		福岡市、筑紫野市、宗像市、福津市、糸島市、那珂川市、志免町		大雨(土砂災害)	雷、洪水			
	8/29 04:25	福岡地方	春日市、大野城市、太宰府市、古賀市、宇美町、篠栗町、須恵町、新宮町、久山町、粕屋町		大雨(土砂災害)	雷		
			北九州・遠賀地区	全域		大雨(土砂災害)	雷、洪水	
			京築地方	全域		大雨(土砂災害)	雷	
			筑豊地方	飯塚市、嘉麻市、鞍手町、香春町、添田町、川崎町		大雨(土砂災害)	雷、洪水	
直方市、田川市、宮若市、小竹町、桂川町、糸田町、大任町、赤村、福智町				大雨(土砂災害)	雷			
筑後北部		久留米市、小郡市、うきは市、朝倉市、筑前町、東峰村		大雨(土砂災害)	雷			
		大刀洗町			大雨、雷			
筑後南部		大牟田市、八女市、みやま市、広川市、柳川市、筑後市、大川市、大木町		大雨(土砂災害)	雷、大雨、雷			
		福岡市、筑紫野市、宗像市、福津市、糸島市、那珂川市、志免町		大雨(土砂災害)	雷、洪水			
8/29 12:23		福岡地方	春日市、大野城市、太宰府市、古賀市、宇美町、篠栗町、須恵町、新宮町、久山町、粕屋町		大雨(土砂災害)	雷		
			北九州・遠賀地区	全域		大雨(土砂災害)	雷、洪水	
			京築地方	全域		大雨(土砂災害)	雷	
			筑豊地方	飯塚市、嘉麻市、鞍手町、香春町、添田町、川崎町		大雨(土砂災害)	雷、洪水	
			直方市、田川市、宮若市、小竹町、桂川町、糸田町、大任町、赤村、福智町		大雨(土砂災害)	雷		
		筑後北部	久留米市、小郡市、うきは市、朝倉市、筑前町、東峰村		大雨(土砂災害)	雷		
	大刀洗町				大雨、雷			
	筑後南部	大牟田市、八女市、みやま市、広川市、柳川市、筑後市、大川市、大木町		大雨(土砂災害)	雷、大雨、雷			
		福岡市、筑紫野市、大野城市、宗像市、太宰府市、古賀市、福津市、糸島市、那珂川市、宇美町、篠栗町、志免町、須恵町、新宮町、久山町、春日市		大雨(土砂災害)	雷			

主な気象情報の発表状況の経緯						県対応の経緯	
発表日時	地域	市町村	特別警報	警報	注意報	時刻	対応体制
8/29 12:23	筑後北部	久留米市、小郡市、うきは市、朝倉市、筑前町、東峰村、大刀洗町		大雨(土砂災害)	雷		
	筑後南部	大牟田市、八女市、みやま市、広川柳川市、筑後市、大川市、大木町		大雨(土砂災害)	雷、大雨、雷		
8/29 16:22	福岡地方	福岡市、筑紫野市、大野城市、宗像市、太宰府市、古賀市、福津市、糸島市、那珂川市、宇美町、篠栗町、志免町、須恵町、新宮町、久山町、春日市		大雨(土砂災害)	雷		
	北九州・遠賀地区	全域		大雨(土砂災害)	雷		
	京築地方	全域			大雨、雷		
	筑豊地方	直方市、飯塚市、田川市、宮若市、嘉麻市、鞍手町、桂川町、添田町、川崎町、香春町、糸田町、大任町、赤村、福智町		大雨(土砂災害)	雷		
	筑後北部	久留米市、小郡市、うきは市、朝倉市、筑前町、東峰村、大刀洗町		大雨(土砂災害)	雷		
	筑後南部	大牟田市、八女市、みやま市、広川柳川市、筑後市、大川市、大木町		大雨(土砂災害)	雷、大雨、雷		
8/29 19:18	福岡地方	福岡市、筑紫野市、大野城市、宗像市、太宰府市、古賀市、福津市、糸島市、那珂川市、宇美町、篠栗町、志免町、須恵町、新宮町、久山町、春日市		大雨(土砂災害)	雷		
	北九州・遠賀地区	全域		大雨(土砂災害)	雷		
	京築地方	全域			大雨、雷		
	筑豊地方	直方市、飯塚市、田川市、宮若市、鞍手町、桂川町、香春町、添田町、川崎町、大任町、赤村、福智町		大雨(土砂災害)	雷		
	筑後北部	久留米市、小郡市、筑前町、うきは市、朝倉市、東峰村、大刀洗町		大雨(土砂災害)	雷、洪水		
	筑後南部	大牟田市、八女市、みやま市、広川柳川市、筑後市、大川市、大木町		大雨(土砂災害)	雷、大雨、雷		
8/29 23:12	福岡地方	福岡市、筑紫野市、宗像市、太宰府市、福津市、糸島市、那珂川市、宇美町、新宮町、春日市、大野城市、古賀市、篠栗町、志免町、須恵町、久山町、粕屋町		大雨(土砂災害)	雷		
	北九州・遠賀地区	全域		大雨(土砂災害)	雷		
	京築地方	全域			大雨、雷		
	筑豊地方	直方市、飯塚市、田川市、宮若市、鞍手町、桂川町、香春町、添田町、川崎町、大任町、赤村、福智町		大雨(土砂災害)	雷		
	筑後北部	久留米市、小郡市、筑前町、うきは市、朝倉市、東峰村、大刀洗町		大雨(土砂災害)	雷、洪水		
	筑後南部	大牟田市、八女市、みやま市、広川柳川市、筑後市、大川市、大木町		大雨(土砂災害)	雷、大雨、雷		
8/30 02:38	福岡地方	福岡市、筑紫野市、宗像市、太宰府市、福津市、糸島市、宇美町、新宮町、春日市、大野城市、古賀市、那珂川市、篠栗町、志免町、須恵町、久山町、粕屋町		大雨(土砂災害)	雷		
	北九州・遠賀地区	北九州市、中間市、水巻町、岡垣町、芦屋町、遠賀町		大雨(土砂災害)	雷		
	京築地方	行橋市、みやこ町、豊前市、苅田町、吉富町、上毛町、築上町		大雨(土砂災害)	雷		
	筑豊地方	飯塚市、田川市、嘉麻市、桂川町、川崎町、直方市、宮若市、小竹町、鞍手町、香春町、添田町、糸田町、大任町、赤村、福智町		大雨(土砂災害)	雷		
	筑後北部	久留米市、小郡市、うきは市、朝倉市、筑前町、東峰村、大刀洗町		大雨(土砂災害)	雷		
	筑後南部	大牟田市、八女市、みやま市、広川柳川市、筑後市、大川市、大木町		大雨(土砂災害)	雷、大雨、雷		
8/30 04:13	福岡地方	筑紫野市、福岡市、春日市、大野城市、宗像市、太宰府市、古賀市、福津市、糸島市、那珂川市、宇美町、篠栗町、志免町、須恵町、新宮町、久山町		大雨(土砂災害)	大雨		
	北九州・遠賀地区	北九州市、中間市、芦屋町、水巻町、岡垣町、遠賀町		大雨(土砂災害)	大雨		
	京築地方	全域			大雨		
	筑豊地方	全域			大雨		
	筑後北部	久留米市、うきは市、筑前町、小郡市、朝倉市、東峰村、大刀洗町		大雨(土砂災害)	大雨		
	筑後南部	大牟田市、八女市、みやま市、広川柳川市、筑後市、大川市、大木町		大雨(土砂災害)	大雨		
8/30 06:15	福岡地方	全域			大雨		
	北九州・遠賀地区	全域			大雨		
	京築地方	全域			大雨		
	筑豊地方	全域			大雨		
	筑後北部	全域			大雨		
	筑後南部	大牟田市、八女市、みやま市、柳川市、筑後市、大川市、大木町、広川町		大雨(土砂災害)	大雨		
8/30 09:48	筑後南部	大牟田市、八女市、みやま市、広川			大雨		
8/30 16:55							
8/30 17:50						8/30 17:50	福岡県災害対策本部及び福岡県災害対策地方本部を廃止 災害復旧・復興推進本部に移行

イ 主な被害

◆人的被害	死者	1名
	行方不明者	0名
	重傷者	0名
	軽傷者	1名
◆住家被害	全壊	6棟
	半壊	24棟
	一部損壊	27棟
	床上浸水	120棟
	床下浸水	349棟
◆り災世帯		154世帯
◆り災人数		305名
◆道路被害		378箇所
◆河川被害		161箇所
◆崖崩れ		35箇所

ウ 雨量観測状況（8月26日～30日） ※県雨量観測所による

◆1時間最大雨量

・平地（総合庁舎等）

①八女 66ミリ（28日 6時）

②久留米 57ミリ（28日 4時）

・山間部（ダム、中継局等）

①鷹取山 65ミリ（28日 4時）

②九千部山 62ミリ（27日 17時）

◆累積最大雨量

・平地（総合庁舎等）

①久留米 396ミリ

②八女 394ミリ

・山間部（ダム、中継局等）

①九千部山 565ミリ

②背振ダム 531ミリ

エ 市町村における災害対策本部設置状況

12団体

オ 避難状況

◆自主避難

15市町 85世帯 142名

◆避難勧告

15市町 392世帯 778名

◆避難指示（緊急）

6市村 426世帯 809名

カ 局地激甚災害適用状況

なし

	人的被害					住家被害															非住家		
	死者		行方不明	負傷者		全壊			半壊			一部損壊			床上浸水			床下浸水			公共建物	その他	
	人	関連死		人	重傷	軽傷	棟	世帯	人	棟	世帯	人	棟	世帯	人	棟	世帯	人	棟	世帯			人
			人																		人	棟	
久留米市						1	1	2							29	35	76	16	16				
小郡市																		3	3	7			
うきは市															4	4	7	10	10	26			
朝倉市																		2	2				
筑前町																							
東峰村																		2	2	3			
大刀洗町																							
両 筑 地方本部計	0	0	0	0	0	1	1	2	0	0	0	0	0	0	33	39	83	33	33	36	0	0	
大牟田市																							
柳川市																		30	30				
八女市	1					2	2	5	24	24	45	23	23	42	40	40	61	72	72	72		1	
筑後市															20	20	39	59	59	141			
大川市																		61	61	120			
みやま市																		8	8	19			
大木町																		43	43				
広川町						3	3	4							27	25	66	43	43	127			
筑 後 地方本部計	1	0	0	0	0	5	5	9	24	24	45	23	23	42	87	85	166	316	316	479	0	1	

	田		畑		学校	病院	道路	橋 りょう	河川	港湾	砂防	清掃 施設	崖崩 れ	鉄道 不通	船舶 被害	水道	電話	電気	ガス	プロ ック	り災 世帯	り災 者数	
	流出 埋没	冠水	流出 埋没	冠水																			
	ha	ha	ha	ha																			
久留米市																						36	78
小郡市			47.6				12		1													0	0
うきは市							32		10													4	7
朝倉市							3		6													0	0
筑前町																						0	0
東峰村																						0	0
大刀洗町		100.0					11		2													0	0
両 筑 地方本部計	0.0	100.0	0.0	47.6	0	0	58	0	19	0	0	0	0	0	0	0	0	0	0	0	0	40	85
大牟田市									3													0	0
柳川市																						0	0
八女市		7.4			7		154		79				4			1,039						66	111
筑後市							34		2													20	39
大川市																						0	0
みやま市							41		4													0	0
大木町							8		3													0	0
広川町							72		45				1									28	70
筑 後 地方本部計	0.0	7.4	0.0	0.00	7	0	309	0	136	0	0	0	5	0	0	1,039	0	0	0	0	0	114	220

(4)被害額 総括表

区分	単位	被害総額	備考
公立文教施設	千円	6,343	
農林水産業施設	千円	1,570,007	
公共土木施設	千円	3,366,975	
その他の公共施設	千円	56,423	
小計	千円	4,999,748	
公共施設被害市町村数	団体	15	
農産被害	千円	1,691,921	
林産被害	千円	1,002,020	
畜産被害	千円	1,500	
水産被害	千円	13,500	
商工地被害	千円	135,340	
林地被害	千円		
県営林被害	千円		
その他	千円		
小計	千円	2,844,281	
被害総額	千円	7,844,029	

