

# 貿易

## 1 輸出通関実績額（2010年9月）

(1) 前年同月比：10か月連続のプラス

		輸出通関実績額	前年同月比
平成21年 (2009)	9月	276,104	▲ 36.9
	10月	285,981	▲ 27.7
	11月	244,626	▲ 19.2
	12月	290,681	23.1
平成22年 (2010)	1月	261,151	51.0
	2月	283,067	69.1
	3月	344,042	69.8
	4月	325,834	30.4
	5月	307,732	42.1
	6月	334,163	21.8
	7月	342,410	30.8
	8月	306,894	20.1
	9月	331,383	20.0

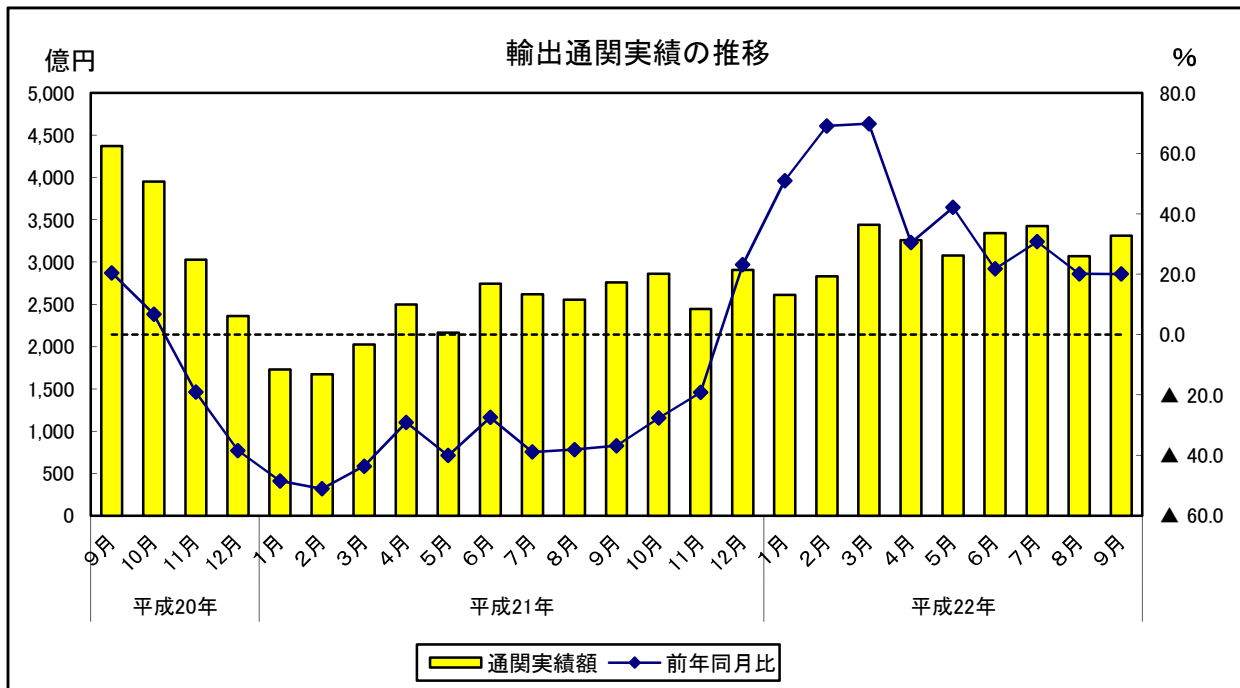
		輸出通関実績額	前年同期比
平成20年	10～12月	934,207	▲ 17.2
平成21年 (2009)	1～3月	542,995	▲ 47.7
	4～6月	740,801	▲ 32.2
	7～9月	793,442	▲ 38.0
	10～12月	821,287	▲ 12.1
平成22年 (2010)	1～3月	888,260	63.6
	4～6月	967,728	30.6
	7～9月	980,688	23.6

	輸出通関実績額	前年比
平成19年(2007)	4,007,866	17.0
平成20年(2008)	4,343,009	8.4
平成21年(2009)	2,898,525	▲ 33.3

資料出所：門司税関、長崎税関「貿易統計」

輸出通関実績額単位：百万円

貿易については、使用可能な最新データを掲載しているが、遡及改訂する場合がある。



# 貿易

## 2 輸出通関実績額の内訳（2010年9月）

### (1) 各港別

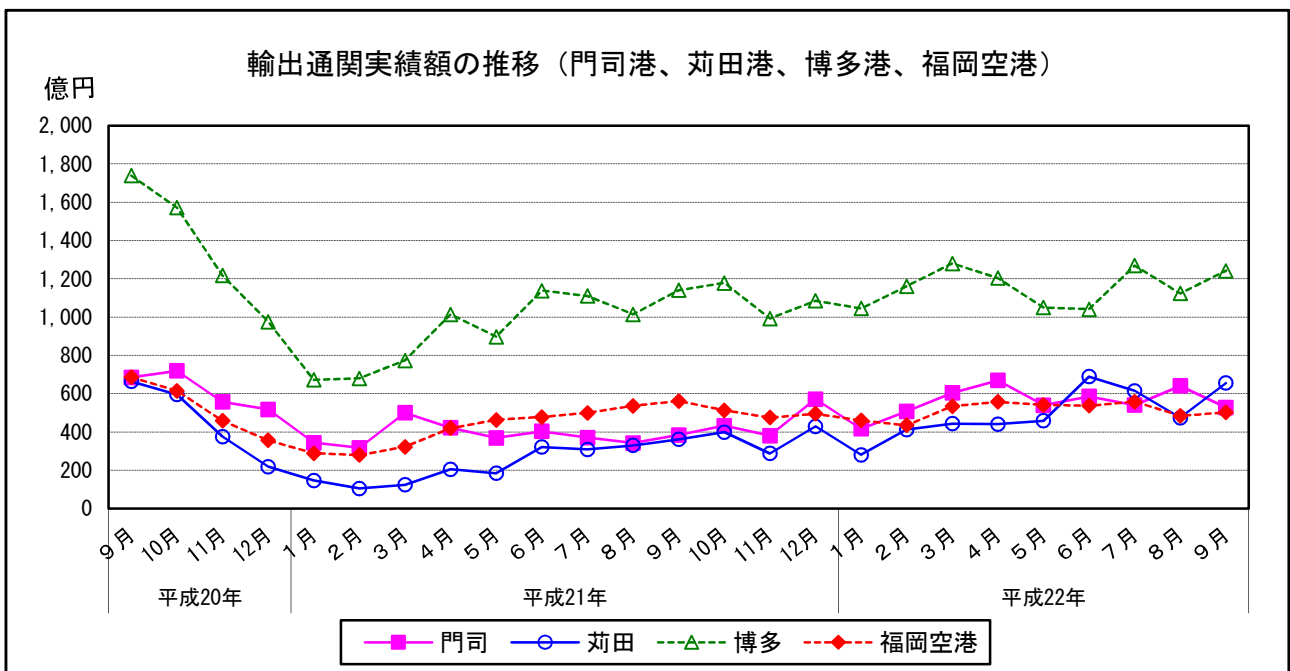
前年同月比プラス：門司港（10か月連続）、苅田港（10か月連続）、戸畑港（3か月ぶり）、博多港（3か月連続）、三池港（5か月連続）  
前年同月比マイナス：福岡空港（2か月連続）

		門司	前年同月比	苅田	前年同月比	戸畑	前年同月比	博多	前年同月比	空港	前年同月比	三池	前年同月比
平成21年 (2009)	9月	38,380	▲ 44.0	36,151	▲ 45.5	28,087	▲ 42.6	114,024	▲ 34.4	56,078	▲ 18.2	3,383	▲ 69.3
	10月	43,196	▲ 39.9	39,892	▲ 32.9	25,124	▲ 38.9	117,826	▲ 25.0	51,250	▲ 16.5	8,693	102.4
	11月	38,077	▲ 31.6	28,763	▲ 23.4	28,195	▲ 2.7	99,217	▲ 18.5	47,464	3.7	2,911	▲ 77.7
	12月	57,106	10.4	42,902	96.4	29,513	12.8	108,544	11.3	49,471	39.0	3,146	▲ 3.2
平成22年 (2010)	1月	41,594	21.0	28,026	91.1	28,587	46.8	104,478	55.5	46,006	59.5	12,460	47.6
	2月	50,744	60.3	41,229	295.4	28,198	29.4	116,149	70.8	43,476	55.6	3,272	▲ 56.9
	3月	60,315	20.7	44,326	258.7	34,587	22.8	127,976	65.5	53,377	65.8	23,461	806.8
	4月	66,864	58.8	44,089	114.9	32,510	11.1	120,388	18.7	55,696	32.8	6,287	▲ 56.8
	5月	53,894	46.2	45,810	148.8	33,758	52.4	105,022	17.1	54,091	17.0	15,157	374.2
	6月	58,501	45.0	68,849	114.6	36,543	19.5	104,121	▲ 8.5	53,681	12.5	12,467	25.9
	7月	54,022	46.0	61,449	99.2	29,142	▲ 4.2	126,943	14.3	55,766	11.7	15,089	477.1
	8月	64,029	87.2	47,436	44.2	28,842	▲ 2.4	112,387	10.8	48,416	▲ 9.7	5,785	51.3
	9月	52,766	37.5	65,554	81.3	32,144	14.4	124,130	8.9	50,128	▲ 10.6	6,662	96.9

		門司	前年同期比	苅田	前年同期比	戸畑	前年同期比	博多	前年同期比	空港	前年同期比	三池	前年同期比
平成20年	10~12月	179,330	19.1	118,880	▲ 38.1	96,244	▲ 11.4	376,370	▲ 13.1	142,789	▲ 35.8	20,593	▲ 1.3
平成21年 (2009)	1~3月	116,005	▲ 23.3	37,452	▲ 81.1	69,431	▲ 31.6	212,497	▲ 40.8	88,986	▲ 54.3	18,624	▲ 44.6
	4~6月	119,292	▲ 29.5	71,017	▲ 58.4	82,011	▲ 24.1	304,930	▲ 25.1	135,889	▲ 33.1	27,662	▲ 18.8
	7~9月	109,600	▲ 44.3	99,894	▲ 50.4	88,049	▲ 29.6	326,482	▲ 37.0	159,594	▲ 24.4	9,822	▲ 63.2
	10~12月	138,378	▲ 22.8	111,556	▲ 6.2	82,832	▲ 13.9	325,586	▲ 13.5	148,185	3.8	14,749	▲ 28.4
平成22年 (2010)	1~3月	152,653	31.6	113,581	203.3	91,372	31.6	348,604	64.1	142,858	60.5	39,192	110.4
	4~6月	179,259	50.3	158,747	123.5	102,810	25.4	329,531	8.1	163,469	20.3	33,912	22.6
	7~9月	170,817	55.9	174,439	74.6	90,127	2.4	363,459	11.3	154,311	▲ 3.3	27,535	180.3

		門司	前年比	苅田	前年比	戸畑	前年比	博多	前年比	空港	前年比	三池	前年比
平成19年(2007)		576,985	3.2	543,739	1.5	425,736	24.3	1,548,568	36.9	799,195	5.8	113,641	12.8
平成20年(2008)		696,492	20.7	688,997	26.7	430,915	1.2	1,660,071	7.2	751,609	▲ 6.0	114,925	1.1
平成21年(2009)		483,275	▲ 30.6	319,920	▲ 53.6	322,323	▲ 25.2	1,169,495	▲ 29.6	532,654	▲ 29.1	70,858	▲ 38.3

資料出所：門司税関、長崎税関「貿易統計」 輸出通関実績額単位：百万円  
貿易については、使用可能な最新データを掲載しているが、遡及改訂する場合があります。



# 貿易

## 3 輸出通関実績額の内訳（2010年9月）

(1) 主要品目別前年同月比

プラス：自動車等、一般機械、鉄鋼、精密機器類等  
 マイナス：電気機器、タイヤチューブ等

(単位：百万円)

		実績額									
		総額	電気機器	半導体等 電子部品	自動車等	一般機械	タイヤ・ チューブ	鉄鋼	有機 化合物	精密 機器類	その他
平成21年 (2009)	9月	276,104	62,745	40,400	59,718	27,350	17,949	20,532	7,292	9,035	71,483
	10月	285,981	58,167	34,383	63,249	28,351	20,939	21,824	7,277	7,447	78,727
	11月	244,626	46,481	27,130	54,727	26,990	16,965	21,079	8,929	6,858	62,596
	12月	290,681	48,180	26,195	70,694	34,014	19,117	25,213	10,382	9,185	73,896
平成22年 (2010)	1月	261,151	47,076	25,801	52,643	28,474	16,836	23,336	9,428	8,999	74,359
	2月	283,067	47,942	23,681	70,372	39,760	17,290	23,781	8,409	7,703	67,810
	3月	344,042	54,198	27,151	79,997	50,968	18,571	27,034	9,454	9,446	94,376
	4月	325,834	54,788	29,588	68,130	56,754	20,381	26,143	8,984	10,326	80,328
	5月	307,732	48,798	25,383	66,806	41,986	21,529	27,544	8,752	9,420	82,897
	6月	334,163	52,747	27,079	95,438	39,878	20,123	30,512	7,695	8,351	79,418
	7月	342,410	62,784	35,523	88,560	41,463	20,088	24,710	8,719	10,449	85,637
	8月	306,894	57,416	35,979	69,798	50,889	16,825	26,107	8,130	9,976	67,752
	9月	331,383	54,842	32,627	96,851	42,528	17,828	29,035	7,099	9,809	73,391

(単位：%)

		前年同月比									
		総額	電気機器	半導体等 電子部品	自動車等	一般機械	タイヤ・ チューブ	鉄鋼	有機 化合物	精密 機器類	その他
平成21年 (2009)	9月	▲ 36.9	▲ 41.5	▲ 42.5	▲ 35.1	▲ 45.7	▲ 24.6	▲ 42.7	▲ 16.8	▲ 3.6	▲ 34.9
	10月	▲ 27.7	▲ 37.2	▲ 41.9	▲ 25.5	▲ 51.2	▲ 16.1	▲ 30.8	▲ 9.3	▲ 4.9	▲ 10.0
	11月	▲ 19.2	▲ 27.8	▲ 27.6	▲ 7.5	▲ 36.0	▲ 23.3	▲ 18.2	94.2	8.1	▲ 19.9
	12月	23.1	▲ 7.0	▲ 17.8	98.7	▲ 12.1	▲ 12.8	10.3	110.7	76.7	34.1
平成22年 (2010)	1月	51.0	38.0	42.7	182.8	8.6	▲ 1.2	36.4	75.9	105.2	48.3
	2月	69.1	39.9	53.3	302.3	94.5	14.8	37.7	55.4	24.4	32.2
	3月	69.8	35.9	25.0	217.7	28.8	34.2	28.9	30.3	51.0	90.1
	4月	30.4	▲ 13.6	▲ 20.2	83.6	78.2	44.5	85.5	24.4	▲ 26.6	18.3
	5月	42.1	▲ 8.6	▲ 25.3	113.7	75.1	60.0	68.9	18.5	7.4	33.7
	6月	21.8	▲ 10.3	▲ 29.0	76.2	44.4	23.7	35.1	6.1	14.4	▲ 1.2
	7月	30.8	3.4	▲ 6.7	70.9	69.7	16.5	10.9	22.8	24.1	22.6
	8月	20.1	5.1	2.3	47.1	112.0	3.9	8.8	8.7	▲ 4.4	▲ 4.9
	9月	20.0	▲ 12.6	▲ 19.2	62.2	55.5	▲ 0.7	41.4	▲ 2.6	8.6	2.7

(単位：百万円)

		実績額									
		総額	電気機器	半導体等 電子部品	自動車等	一般機械	タイヤ・ チューブ	鉄鋼	有機 化合物	精密 機器類	その他
平成19年(2007)		4,007,866	1,011,045	678,755	809,733	477,104	284,358	307,997	132,170	98,937	886,522
平成20年(2008)		4,343,009	988,104	634,545	979,521	548,441	280,864	326,713	113,058	106,492	999,816
平成21年(2009)		2,898,525	614,839	365,752	531,489	334,805	198,176	243,268	88,350	98,364	789,234

(単位：%)

		前年比									
		総額	電気機器	半導体等 電子部品	自動車等	一般機械	タイヤ・ チューブ	鉄鋼	有機 化合物	精密 機器類	その他
平成20年(2008)		8.4	▲ 2.3	▲ 6.5	21.0	15.0	▲ 1.2	6.1	▲ 14.5	7.6	12.8
平成21年(2009)		▲ 33.3	▲ 37.8	▲ 42.4	▲ 45.7	▲ 39.0	▲ 29.4	▲ 25.5	▲ 21.9	▲ 7.6	▲ 21.1

資料出所：門司税関、長崎税関「貿易統計」

注) 自動車等は、自動車及び自動車の部分品

貿易については、使用可能な最新データを掲載しているが、遡及改訂する場合がある。

# 貿易

## 4 地域別輸出状況（2010年9月）

### (1) 前年同月比

アジア：10か月連続のプラス

北米：2か月ぶりのプラス

西欧：9か月連続のプラス

		アジア	前年同月比	北米	前年同月比	西欧	前年同月比
平成21年 (2009)	9月	187,028	▲ 30.3	42,594	▲ 38.6	15,278	▲ 61.9
	10月	183,084	▲ 26.8	46,943	▲ 30.5	17,990	▲ 49.8
	11月	162,436	▲ 10.1	36,421	▲ 20.2	14,232	▲ 46.8
	12月	176,254	22.5	49,732	30.1	20,607	▲ 2.5
平成22年 (2010)	1月	162,678	72.0	37,705	49.5	18,814	8.3
	2月	172,468	62.3	51,070	111.1	20,002	37.0
	3月	219,178	58.1	43,821	58.8	20,525	81.3
	4月	206,406	22.1	50,366	76.6	22,038	44.0
	5月	185,514	22.2	47,771	71.4	21,750	48.9
	6月	190,776	6.7	63,075	46.7	23,648	49.0
	7月	209,104	19.2	61,006	42.2	19,520	35.8
	8月	201,271	14.9	40,143	▲ 3.7	20,555	44.1
	9月	194,887	4.2	65,280	53.3	22,722	48.7

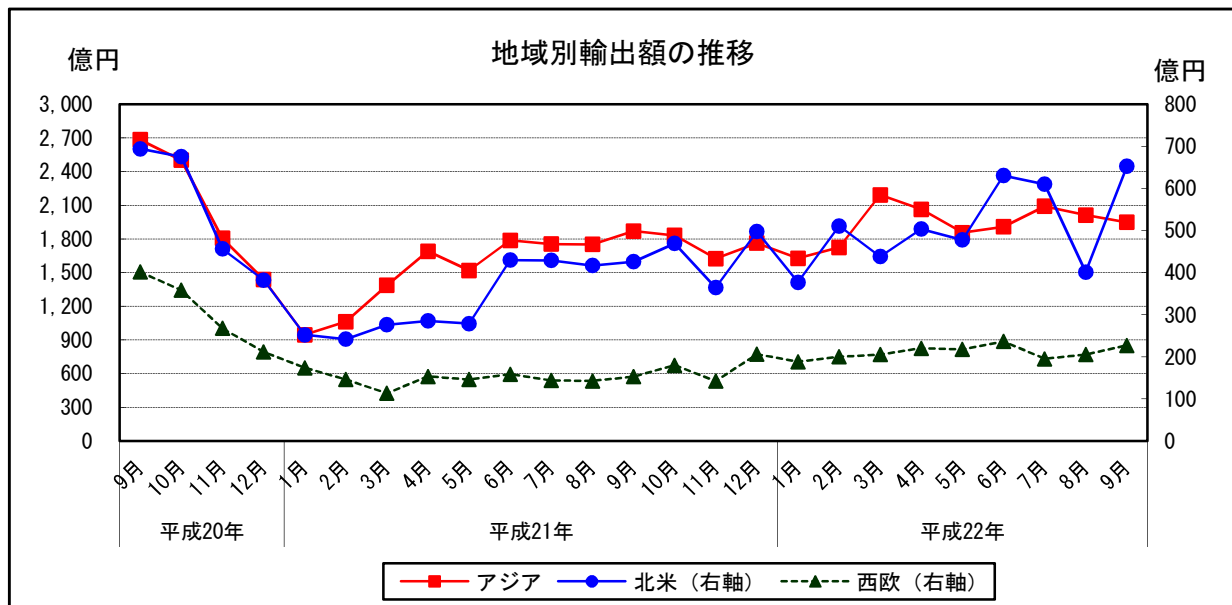
		アジア	前年同期比	北米	前年同期比	西欧	前年同期比
平成20年	10~12月	574,616	▲ 16.1	151,450	▲ 22.0	83,723	▲ 32.2
平成21年 (2009)	1~3月	339,516	▲ 43.9	77,012	▲ 58.8	43,293	▲ 62.3
	4~6月	499,564	▲ 26.8	99,384	▲ 41.3	45,791	▲ 60.2
	7~9月	537,613	▲ 33.3	127,179	▲ 31.1	43,911	▲ 67.0
	10~12月	521,774	▲ 9.2	133,096	▲ 12.1	52,830	▲ 36.9
平成22年 (2010)	1~3月	554,323	63.3	132,596	72.2	59,342	37.1
	4~6月	582,696	16.6	161,211	62.2	67,435	47.3
	7~9月	605,262	12.6	166,429	30.9	62,797	43.0

		アジア	前年比	北米	前年比	西欧	前年比
平成20年(2008)		2,668,205	7.0	692,229	16.8	446,518	▲ 4.1
平成21年(2009)		1,898,468	▲ 28.8	436,671	▲ 36.9	185,825	▲ 58.4

資料出所：門司税関、長崎税関「貿易統計」

単位：百万円

貿易については、使用可能な最新データを掲載しているが、遡及改訂する場合がある。



# 貿易

## 5 アジア主要各国への輸出状況（2010年9月）

### (1) 前年同月比

中国：3か月ぶりのマイナス

韓国：10か月連続のプラス

台湾：10か月連続のプラス

		中国	前年同月比	韓国	前年同月比	台湾	前年同月比	その他	前年同月比
平成21年 (2009)	9月	79,663	▲ 31.0	37,803	▲ 24.3	18,612	▲ 43.7	50,950	▲ 27.1
	10月	75,122	▲ 29.8	37,269	▲ 32.0	17,893	▲ 28.1	52,800	▲ 16.8
	11月	63,390	▲ 21.7	31,690	▲ 3.4	19,138	▲ 5.7	48,219	3.5
	12月	67,532	17.5	34,501	9.8	21,451	39.5	52,770	33.3
平成22年 (2010)	1月	60,289	80.8	33,253	48.3	22,476	68.1	46,660	83.3
	2月	62,126	63.2	38,847	83.8	23,148	80.7	48,347	41.2
	3月	78,838	39.0	52,640	79.5	23,538	21.3	64,162	93.2
	4月	75,517	33.1	49,578	30.4	26,287	13.0	55,024	8.0
	5月	65,269	13.3	38,488	26.4	22,757	23.1	58,999	30.3
	6月	70,066	▲ 8.9	35,036	13.5	26,612	24.8	59,061	19.1
	7月	80,752	12.3	41,187	13.2	23,706	28.1	63,459	30.2
	8月	81,593	16.3	47,675	37.3	21,731	22.5	50,272	▲ 4.2
	9月	78,367	▲ 1.6	45,073	19.2	21,648	16.3	49,799	▲ 2.3

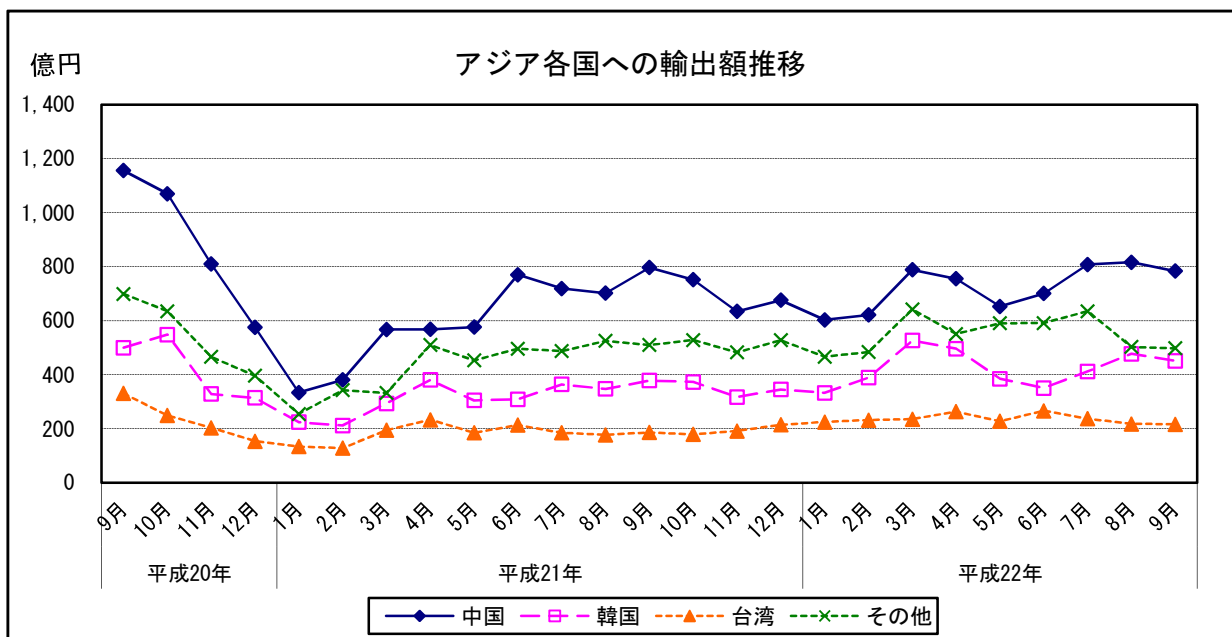
		中国	前年同期比	韓国	前年同期比	台湾	前年同期比	その他	前年同期比
平成20年	10~12月	245,385	▲ 10.2	119,041	▲ 19.5	60,558	▲ 32.3	149,631	▲ 14.1
平成21年 (2009)	1~3月	128,138	▲ 44.2	72,888	▲ 44.3	45,597	▲ 41.9	92,893	▲ 44.2
	4~6月	191,308	▲ 29.9	99,330	▲ 24.1	63,079	▲ 28.1	145,847	▲ 23.7
	7~9月	221,694	▲ 39.3	108,905	▲ 23.5	54,858	▲ 41.3	152,157	▲ 25.7
	10~12月	206,044	▲ 16.0	103,460	▲ 13.1	58,482	▲ 3.4	153,789	2.8
平成22年 (2010)	1~3月	201,253	57.1	124,739	71.1	69,161	51.7	159,169	71.3
	4~6月	210,852	10.2	123,102	23.9	75,657	19.9	173,084	18.7
	7~9月	240,712	8.6	133,935	23.0	67,085	22.3	163,530	7.5

	中国	前年比	韓国	前年比	台湾	前年比	その他	前年比
平成20年(2008)	1,112,938	20.3	523,212	▲ 3.4	320,157	▲ 1.1	711,898	1.2
平成21年(2009)	747,183	▲ 32.9	384,583	▲ 26.5	222,016	▲ 30.7	544,686	▲ 23.5

資料出所：門司税関、長崎税関「貿易統計」

単位：百万円

貿易については、使用可能な最新データを掲載しているが、遡及改訂する場合がある。



# 貿易

## 6 輸入通関実績額（2010年9月）

(1) 前年同月比：9か月連続のプラス

		輸入通関実績額	前年同月比
平成21年 (2009)	9月	152,461	▲ 35.6
	10月	148,858	▲ 34.4
	11月	142,985	▲ 22.6
	12月	144,361	▲ 12.9
平成22年 (2010)	1月	144,330	6.3
	2月	132,980	25.3
	3月	154,668	20.9
	4月	165,702	22.9
	5月	168,750	18.2
	6月	176,903	19.7
	7月	170,157	15.2
	8月	171,485	27.3
	9月	168,437	10.5

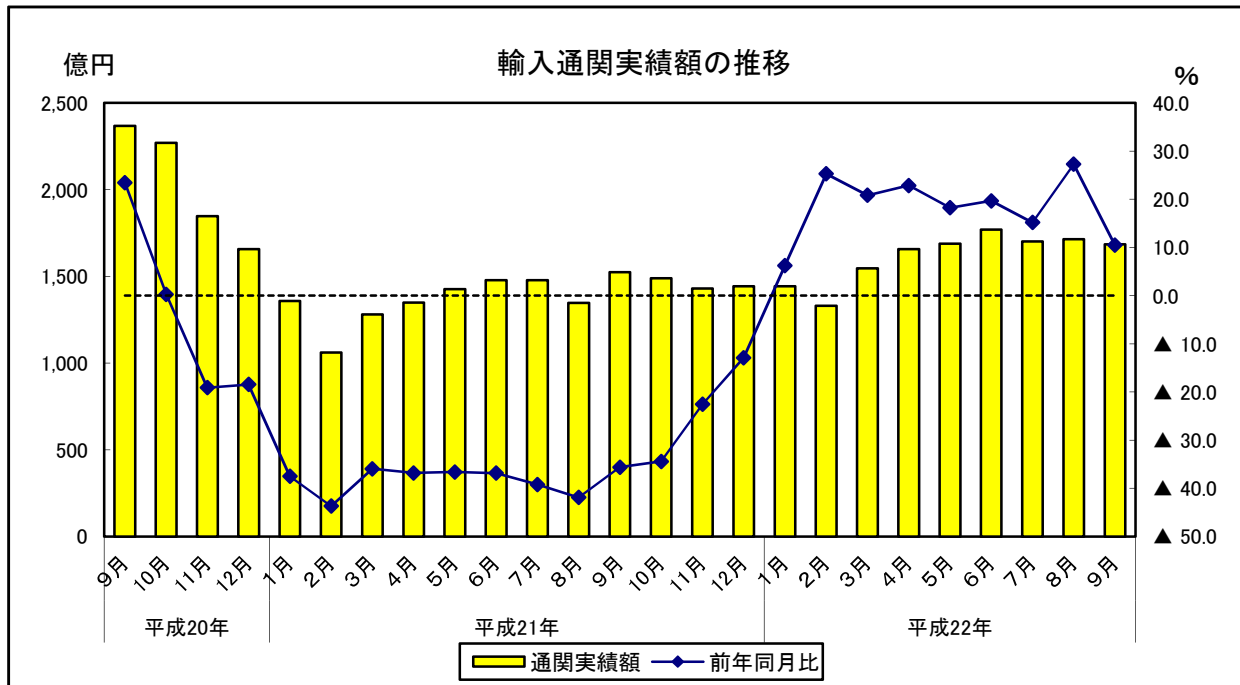
		輸入通関実績額	前年同期比
平成20年	10～12月	577,382	▲ 12.2
平成21年 (2009)	1～3月	369,954	▲ 38.9
	4～6月	425,394	▲ 36.8
	7～9月	434,924	▲ 38.9
	10～12月	436,204	▲ 24.5
平成22年 (2010)	1～3月	431,978	16.8
	4～6月	511,354	20.2
	7～9月	510,079	17.3

	輸入通関実績額	前年比
平成19年(2007)	2,511,969	11.6
平成20年(2008)	2,567,333	2.2
平成21年(2009)	1,666,476	▲ 35.1

資料出所：門司税関、長崎税関「貿易統計」

輸入通関実績額単位：百万円

貿易については、使用可能な最新データを掲載しているが、遡及改訂する場合がある。



# 貿易

## 7 輸入通関実績額の内訳（2010年9月）

### (1) 各港別

前年同月比プラス：門司港（9か月連続）、苅田港（2か月連続）、戸畑港（7か月連続）、博多港（2か月連続）、三池港（8か月連続）

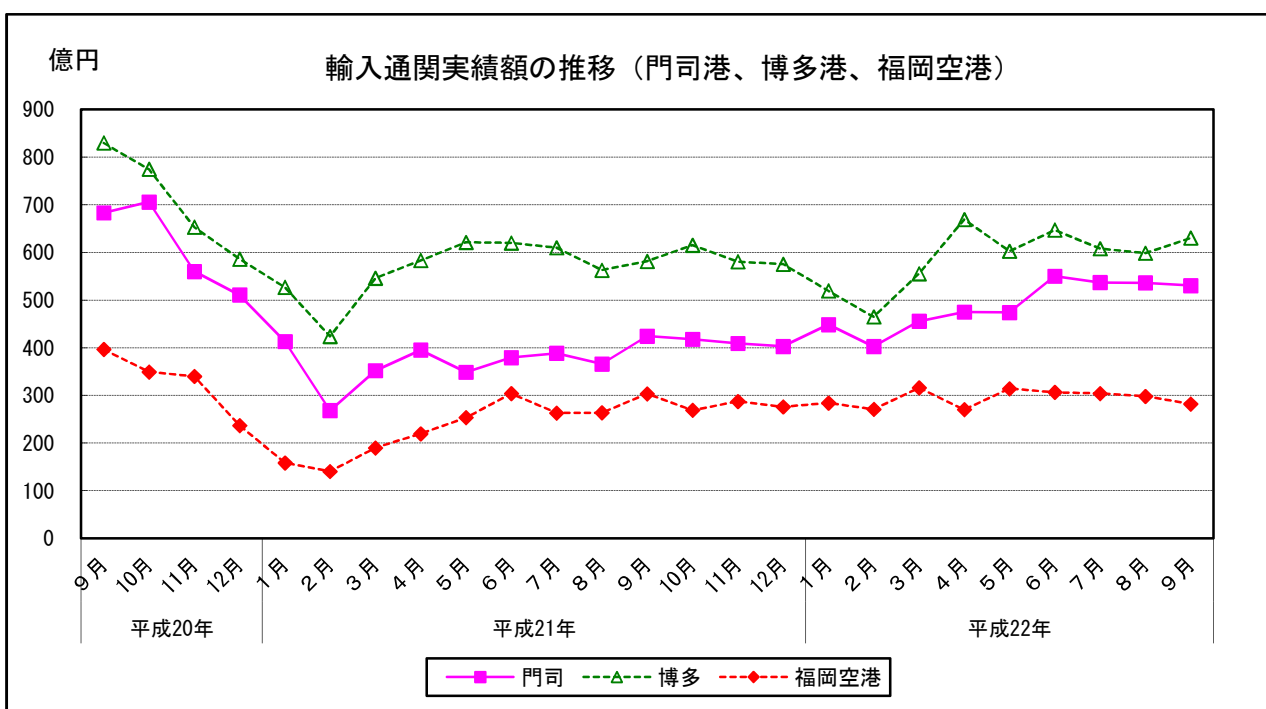
前年同月比マイナス：福岡空港（10か月ぶり）

		門司	前年同月比	苅田	前年同月比	戸畑	前年同月比	博多	前年同月比	空港	前年同月比	三池	前年同月比
平成21年 (2009)	9月	42,471	▲ 37.9	1,421	▲ 44.8	17,122	▲ 55.8	58,168	▲ 29.9	30,357	▲ 23.4	2,921	▲ 35.9
	10月	41,810	▲ 40.8	1,246	▲ 52.0	15,216	▲ 58.2	61,550	▲ 20.6	26,907	▲ 23.0	2,130	▲ 57.6
	11月	40,942	▲ 26.9	1,259	▲ 21.0	10,519	▲ 55.3	58,074	▲ 11.1	28,762	▲ 15.5	3,430	▲ 18.0
	12月	40,280	▲ 21.1	1,239	▲ 24.5	14,873	▲ 43.8	57,554	▲ 1.8	27,622	16.6	2,794	▲ 33.7
平成22年 (2010)	1月	44,866	8.6	1,064	13.1	15,515	▲ 27.5	51,960	▲ 1.3	28,398	79.0	2,526	▲ 30.5
	2月	40,267	50.2	1,202	11.0	15,139	▲ 22.4	46,485	9.7	27,091	92.9	2,797	19.6
	3月	45,545	29.3	756	▲ 55.3	18,195	23.8	55,580	1.8	31,588	66.4	3,004	8.7
	4月	47,524	20.3	1,085	71.4	19,630	75.2	66,943	14.7	27,001	22.8	3,519	10.6
	5月	47,400	35.9	1,730	▲ 24.0	25,008	57.0	60,244	▲ 3.1	31,420	24.0	2,948	38.3
	6月	54,993	45.0	2,353	287.5	21,389	50.9	64,723	4.4	30,654	0.8	2,791	3.3
	7月	53,701	38.2	1,553	▲ 4.1	20,868	15.6	60,815	▲ 0.3	30,425	15.7	2,796	46.4
	8月	53,634	46.5	3,436	164.2	21,358	79.5	59,860	6.4	29,808	13.2	3,388	45.9
	9月	53,053	24.9	2,229	56.9	18,584	8.5	63,040	8.4	28,250	▲ 6.9	3,282	12.4

		門司	前年同期比	苅田	前年同期比	戸畑	前年同期比	博多	前年同期比	空港	前年同期比	三池	前年同期比
平成20年	10~12月	177,661	▲ 6.5	5,828	▲ 56.8	86,383	41.8	201,433	▲ 17.5	92,659	▲ 31.7	13,418	▲ 0.7
	1~3月	103,360	▲ 37.7	3,715	▲ 59.5	55,599	▲ 22.0	149,650	▲ 32.3	48,890	▲ 61.2	8,740	▲ 29.3
平成21年 (2009)	4~6月	112,329	▲ 42.6	3,517	▲ 76.3	41,301	▲ 57.3	182,507	▲ 22.0	77,727	▲ 34.9	8,013	▲ 33.7
	7~9月	117,928	▲ 43.6	4,340	▲ 51.6	47,067	▲ 62.4	175,437	▲ 26.5	82,999	▲ 26.7	7,153	▲ 56.5
	10~12月	123,031	▲ 30.7	3,743	▲ 35.8	40,609	▲ 53.0	177,178	▲ 12.0	83,291	▲ 10.1	8,353	▲ 37.7
平成22年 (2010)	1~3月	130,678	26.4	3,022	▲ 18.7	48,849	▲ 12.1	154,025	2.9	87,077	78.1	8,327	▲ 4.7
	4~6月	149,917	33.5	5,168	46.9	66,027	59.9	191,910	5.2	89,074	14.6	9,257	15.5
	7~9月	160,388	36.0	7,218	66.3	60,810	29.2	183,714	4.7	88,482	6.6	9,467	32.3

	門司	前年比	苅田	前年比	戸畑	前年比	博多	前年比	空港	前年比	三池	前年比
平成19年(2007)	720,154	20.3	66,560	532.7	234,096	0.6	919,269	11.7	519,726	▲ 3.6	52,164	13.3
平成20年(2008)	748,404	3.9	38,811	▲ 41.7	379,724	62.2	895,048	▲ 2.6	451,026	▲ 13.2	54,320	4.1
平成21年(2009)	456,648	▲ 39.0	15,315	▲ 60.5	184,575	▲ 51.4	684,772	▲ 23.5	292,907	▲ 35.1	32,259	▲ 40.6

資料出所：門司税関、長崎税関「貿易統計」 輸入通関実績額単位：百万円  
貿易については、使用可能な最新データを掲載しているが、遡及改訂する場合がある。



# 貿易

## 8 輸入通関実績額の内訳（2010年9月）

### （1）主要品目別前年同月比

プラス：食料品及び動物、一般機械、石炭等  
 マイナス：電気機器、液化天然ガス

（単位：百万円）

		実績額									
		総額	電気機器	半導体等 電子部品	食料品 及び動物	一般機械	液化天然 ガス	石炭	履き物	木材	その他
平成21年 (2009)	9月	152,461	35,425	17,488	16,304	8,584	10,750	5,807	1,322	948	73,320
	10月	148,858	34,256	16,228	17,986	8,164	6,142	5,868	1,413	999	74,029
	11月	142,985	30,875	12,683	16,230	8,900	5,569	3,115	1,255	971	76,071
	12月	144,361	27,686	10,712	18,727	8,973	7,402	5,940	1,089	1,019	73,527
平成22年 (2010)	1月	144,330	27,524	11,756	21,036	9,306	8,773	4,226	1,792	930	70,743
	2月	132,980	24,850	9,342	19,368	9,104	8,011	3,278	1,501	1,002	65,865
	3月	154,668	30,385	12,277	19,080	10,781	9,719	4,538	1,297	715	78,154
	4月	165,702	28,181	10,945	27,019	9,727	6,612	9,544	1,307	1,192	82,120
	5月	168,750	30,719	13,521	23,947	11,886	9,983	11,040	1,096	986	79,093
	6月	176,903	33,181	12,981	23,689	13,017	5,972	13,308	1,005	1,369	85,362
	7月	170,157	33,011	14,196	20,302	13,167	7,998	10,378	1,651	1,118	82,532
	8月	171,485	33,421	14,473	20,994	10,091	8,799	13,569	1,879	1,287	81,444
	9月	168,437	34,352	13,511	17,961	12,856	7,668	8,761	1,360	1,197	84,283

（単位：%）

		前年同月比									
		総額	電気機器	半導体等 電子部品	食料品 及び動物	一般機械	液化天然 ガス	石炭	履き物	木材	その他
平成21年 (2009)	9月	▲ 35.6	▲ 28.6	▲ 22.9	▲ 31.5	▲ 37.4	▲ 36.1	▲ 37.9	▲ 27.0	▲ 37.9	▲ 39.0
	10月	▲ 34.4	▲ 22.0	▲ 15.1	▲ 29.7	▲ 31.1	▲ 46.2	▲ 52.6	▲ 29.5	▲ 36.6	▲ 37.4
	11月	▲ 22.6	▲ 18.3	▲ 17.7	▲ 28.5	▲ 27.5	▲ 23.6	▲ 69.5	▲ 13.7	▲ 35.2	▲ 16.8
	12月	▲ 12.9	11.5	46.5	▲ 18.8	▲ 23.1	3.2	▲ 63.3	▲ 19.8	▲ 19.3	▲ 8.3
平成22年 (2010)	1月	6.3	48.1	125.1	15.2	▲ 7.3	▲ 11.9	▲ 35.6	1.1	▲ 26.7	2.0
	2月	25.3	50.8	62.3	17.9	11.9	▲ 10.9	▲ 52.4	5.6	▲ 5.9	40.9
	3月	20.9	51.4	117.2	▲ 6.6	4.9	56.4	▲ 30.1	▲ 23.0	▲ 42.0	26.9
	4月	22.9	9.7	19.6	9.5	2.4	42.8	65.7	▲ 17.6	▲ 5.4	32.9
	5月	18.2	▲ 9.7	▲ 27.4	1.3	2.6	17.4	41.3	▲ 12.5	13.9	43.7
	6月	19.7	▲ 6.7	▲ 26.8	1.8	32.3	▲ 24.7	128.9	▲ 22.3	76.4	34.8
	7月	15.2	2.6	▲ 13.9	10.0	14.8	9.2	59.1	▲ 14.2	20.4	19.7
	8月	27.3	▲ 1.3	▲ 17.6	30.1	25.6	29.4	213.7	11.1	57.4	29.2
	9月	10.5	▲ 3.0	▲ 22.7	10.2	49.8	▲ 28.7	50.9	2.9	26.2	15.0

（単位：百万円）

		実績額									
		総額	電気機器	半導体等 電子部品	食料品 及び動物	一般機械	液化天然 ガス	石炭	履き物	木材	その他
平成19年(2007)		2,511,969	613,901	340,553	293,529	158,218	107,100	81,056	23,801	21,744	1,212,620
平成20年(2008)		2,567,333	511,920	230,403	321,754	164,425	142,825	148,784	20,596	18,058	1,238,971
平成21年(2009)		1,666,476	344,683	153,284	230,513	113,513	90,227	70,913	17,702	12,151	786,774

（単位：%）

		前年比									
		総額	電気機器	半導体等 電子部品	食料品 及び動物	一般機械	液化天然 ガス	石炭	履き物	木材	その他
平成20年(2008)		2.2	▲ 16.6	▲ 32.3	9.6	3.9	33.4	83.6	▲ 13.5	▲ 17.0	2.2
平成21年(2009)		▲ 35.1	▲ 32.7	▲ 33.5	▲ 28.4	▲ 31.0	▲ 36.8	▲ 52.3	▲ 14.1	▲ 32.7	▲ 36.5

資料出所：門司税関、長崎税関「貿易統計」  
 貿易については、使用可能な最新データを掲載しているが、遡及改訂する場合があります。



# 貿易

## 9 地域別の輸入状況（2010年9月）

### (1) 前年同月比

アジア：9か月連続のプラス

北米：2か月連続のプラス

西欧：2か月連続のプラス

		アジア	前年同月比	北米	前年同月比	西欧	前年同月比
平成21年 (2009)	9月	116,490	▲ 32.1	11,428	▲ 44.8	6,380	▲ 40.1
	10月	109,302	▲ 34.5	12,120	▲ 39.0	7,409	▲ 31.0
	11月	113,326	▲ 16.5	12,044	▲ 23.8	6,069	▲ 41.5
	12月	109,914	▲ 5.4	13,428	▲ 4.5	7,447	▲ 18.0
平成22年 (2010)	1月	105,087	10.6	13,451	13.7	8,429	▲ 16.0
	2月	104,264	52.0	10,357	8.2	5,994	▲ 1.6
	3月	115,416	22.5	13,534	0.7	7,663	3.6
	4月	118,888	21.4	14,108	▲ 11.5	6,070	▲ 9.2
	5月	117,932	20.6	18,032	15.7	6,885	▲ 14.5
	6月	127,906	21.8	18,520	21.5	6,919	▲ 11.3
	7月	127,539	23.8	13,557	▲ 3.7	7,366	▲ 7.3
	8月	125,336	24.2	13,634	21.7	9,212	41.9
	9月	126,333	8.4	11,818	3.4	7,363	15.4

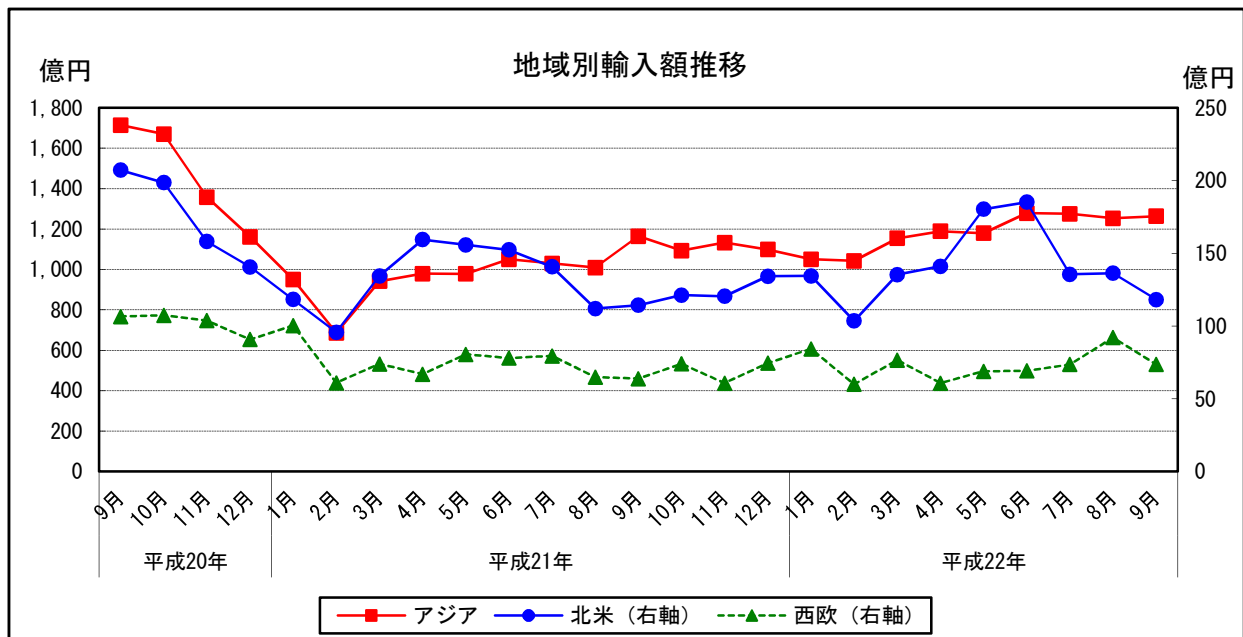
		アジア	前年同期比	北米	前年同期比	西欧	前年同期比
平成20年	10~12月	418,871	▲ 13.8	49,734	▲ 21.3	30,196	▲ 34.1
平成21年 (2009)	1~3月	257,839	▲ 39.2	34,841	▲ 56.0	23,522	▲ 38.7
	4~6月	300,768	▲ 34.1	46,766	▲ 43.0	22,533	▲ 35.1
	7~9月	320,436	▲ 37.7	36,710	▲ 42.7	20,816	▲ 46.2
	10~12月	332,542	▲ 20.6	37,592	▲ 24.4	20,924	▲ 30.7
平成22年 (2010)	1~3月	324,767	26.0	37,342	7.2	22,085	▲ 6.1
	4~6月	364,725	21.3	50,661	8.3	19,874	▲ 11.8
	7~9月	379,208	18.3	39,008	6.3	23,940	15.0

		アジア	前年比	北米	前年比	西欧	前年比
平成20年(2008)		1,813,611	▲ 0.4	274,928	3.3	141,995	▲ 22.0
平成21年(2009)		1,211,586	▲ 33.2	155,910	▲ 43.3	87,795	▲ 38.2

資料出所：門司税関、長崎税関「貿易統計」

単位：百万円

貿易については、使用可能な最新データを掲載しているが、遡及改訂する場合がある。



# 貿易

## 10 アジア主要各国からの輸入状況（2010年9月）

(1) 前年同月比

中国：8か月連続のプラス  
 韓国：2か月連続のマイナス  
 台湾：2か月ぶりのマイナス

		中国	前年同月比	韓国	前年同月比	台湾	前年同月比	その他	前年同月比
平成21年 (2009)	9月	45,575	▲ 37.3	20,164	▲ 28.3	13,817	▲ 0.0	36,934	▲ 34.9
	10月	45,344	▲ 35.8	20,094	▲ 22.2	11,189	▲ 21.5	32,675	▲ 41.9
	11月	45,199	▲ 25.5	17,956	▲ 15.6	14,269	27.6	35,902	▲ 15.7
	12月	49,109	▲ 4.4	13,300	▲ 9.7	11,622	25.7	35,882	▲ 12.0
平成22年 (2010)	1月	43,594	▲ 1.5	12,489	4.6	10,484	57.7	38,521	19.6
	2月	39,686	44.8	14,062	29.5	9,574	58.1	40,941	68.8
	3月	46,500	10.0	15,986	49.9	10,108	30.0	42,821	27.8
	4月	50,144	8.1	17,504	53.5	9,651	▲ 5.2	41,589	38.9
	5月	51,243	28.2	16,723	▲ 6.5	10,402	▲ 13.3	39,564	41.6
	6月	53,582	28.0	20,387	15.3	10,369	▲ 13.6	43,567	30.1
	7月	53,182	19.3	17,976	3.9	11,109	▲ 1.6	45,272	51.6
	8月	49,273	22.8	16,309	▲ 15.4	11,914	23.9	47,840	49.9
	9月	54,888	20.4	17,542	▲ 13.0	11,556	▲ 16.4	42,347	14.7

		中国	前年同期比	韓国	前年同期比	台湾	前年同期比	その他	前年同期比
平成20年	10~12月	182,747	▲ 14.7	61,847	▲ 29.8	34,690	▲ 22.0	139,587	0.5
平成21年 (2009)	1~3月	113,937	▲ 32.6	33,460	▲ 55.7	20,481	▲ 45.4	89,961	▲ 36.8
	4~6月	128,266	▲ 33.1	46,972	▲ 30.8	34,166	▲ 20.6	91,365	▲ 40.6
	7~9月	130,268	▲ 39.0	56,740	▲ 26.9	34,713	▲ 23.9	98,715	▲ 44.3
	10~12月	139,652	▲ 23.6	51,350	▲ 17.0	37,080	6.9	104,460	▲ 25.2
平成22年 (2010)	1~3月	129,781	13.9	42,537	27.1	30,166	47.3	122,283	35.9
	4~6月	154,969	20.8	54,614	16.3	30,423	▲ 11.0	124,719	36.5
	7~9月	157,343	20.8	51,828	▲ 8.7	34,579	▲ 0.4	135,458	37.2

		中国	前年比	韓国	前年比	台湾	前年比	その他	前年比
平成20年(2008)		757,088	3.3	282,884	▲ 21.8	160,914	▲ 7.4	612,725	10.8
平成21年(2009)		512,124	▲ 32.4	188,522	▲ 33.4	126,439	▲ 21.4	384,501	▲ 37.2

資料出所：門司税関、長崎税関「貿易統計」

単位：百万円

貿易については、使用可能な最新データを掲載しているが、遡及改訂する場合がある。

