

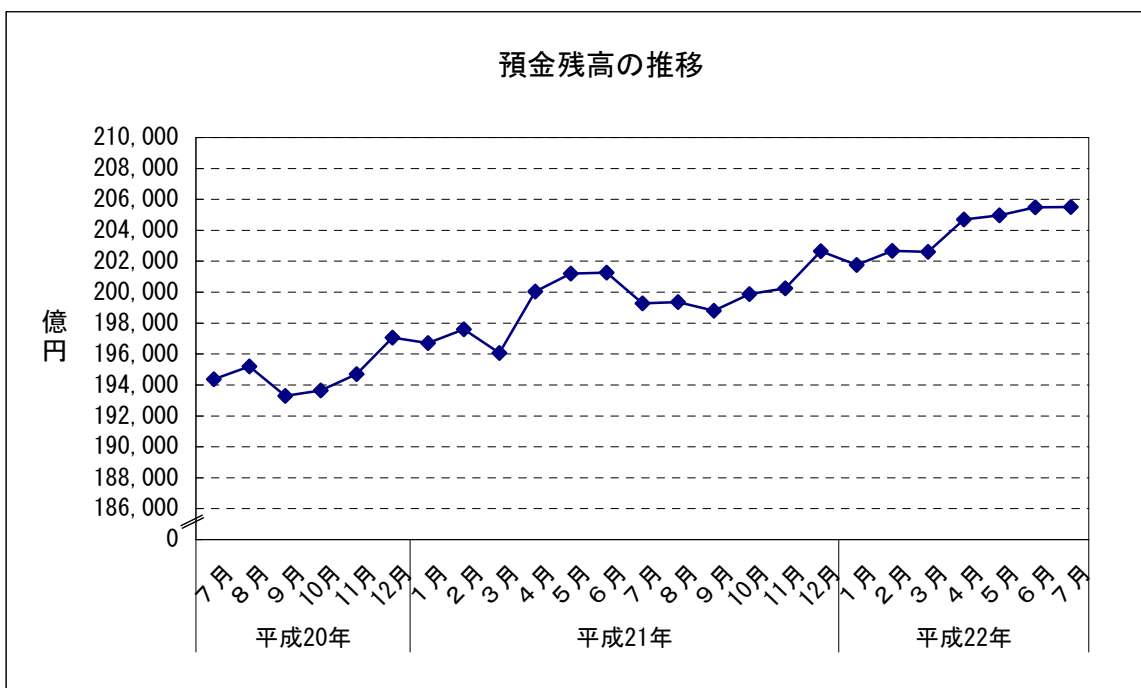
金融

1 預金残高（2010年7月） （1）前月比：4か月連続のプラス

		預金残高	前月比
平成21年 (2009)	7月	199,283	▲ 0.99
	8月	199,366	0.04
	9月	198,792	▲ 0.29
	10月	199,872	0.54
	11月	200,259	0.19
	12月	202,660	1.20
平成22年 (2010)	1月	201,768	▲ 0.44
	2月	202,665	0.44
	3月	202,606	▲ 0.03
	4月	204,690	1.03
	5月	204,979	0.14
	6月	205,491	0.25
	7月	205,510	0.01

資料出所：日本銀行福岡支店、JA福岡信連
預金残高単位：億円

※預金残高は国内銀行及び農業協同組合の合計



金融

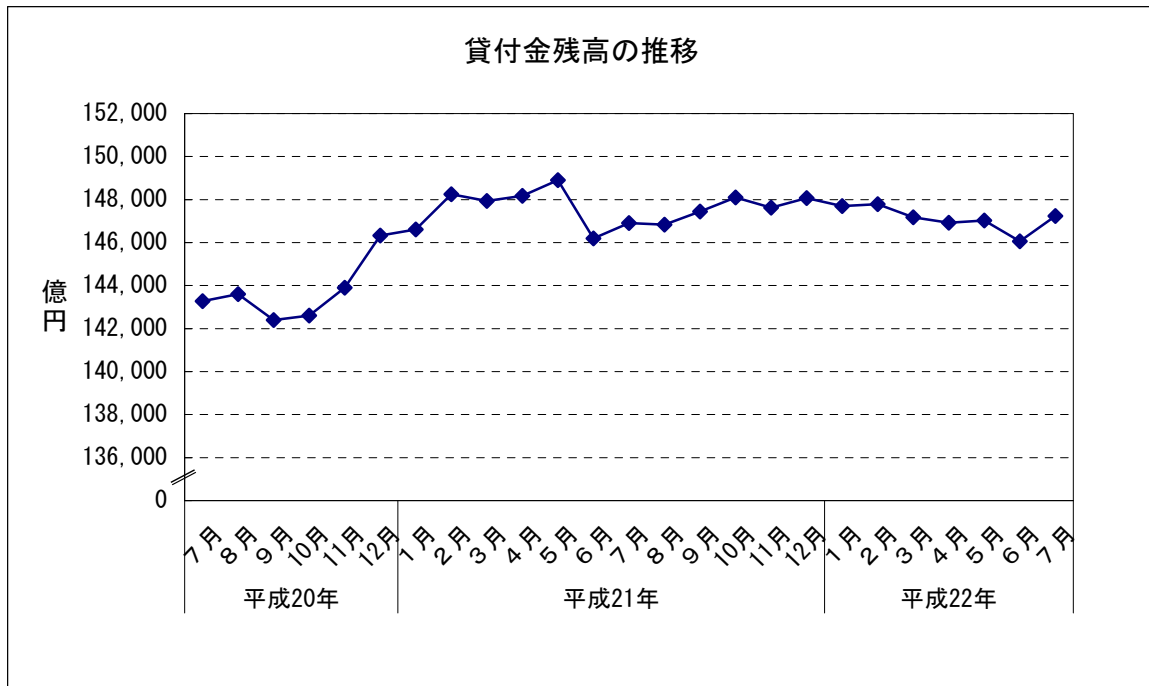
2 貸付金残高（2010年7月）

- (1) 前月比 : 2か月ぶりのプラス
- (2) 前年同月比 : 6か月ぶりのプラス

		貸付金残高	前月比	前年同月比
平成21年 (2009)	7月	146,901	0.48	2.53
	8月	146,832	▲0.05	2.25
	9月	147,449	0.42	3.55
	10月	148,094	0.44	3.85
	11月	147,624	▲0.32	2.58
	12月	148,068	0.30	1.19
平成22年 (2010)	1月	147,696	▲0.25	0.74
	2月	147,792	0.07	▲0.31
	3月	147,183	▲0.41	▲0.51
	4月	146,920	▲0.18	▲0.85
	5月	147,030	0.07	▲1.26
	6月	146,059	▲0.66	▲0.10
	7月	147,229	0.80	0.22

資料出所：日本銀行福岡支店、JA福岡信連
貸付金残高単位：億円

※貸付金残高は国内銀行及び農業協同組合の合計



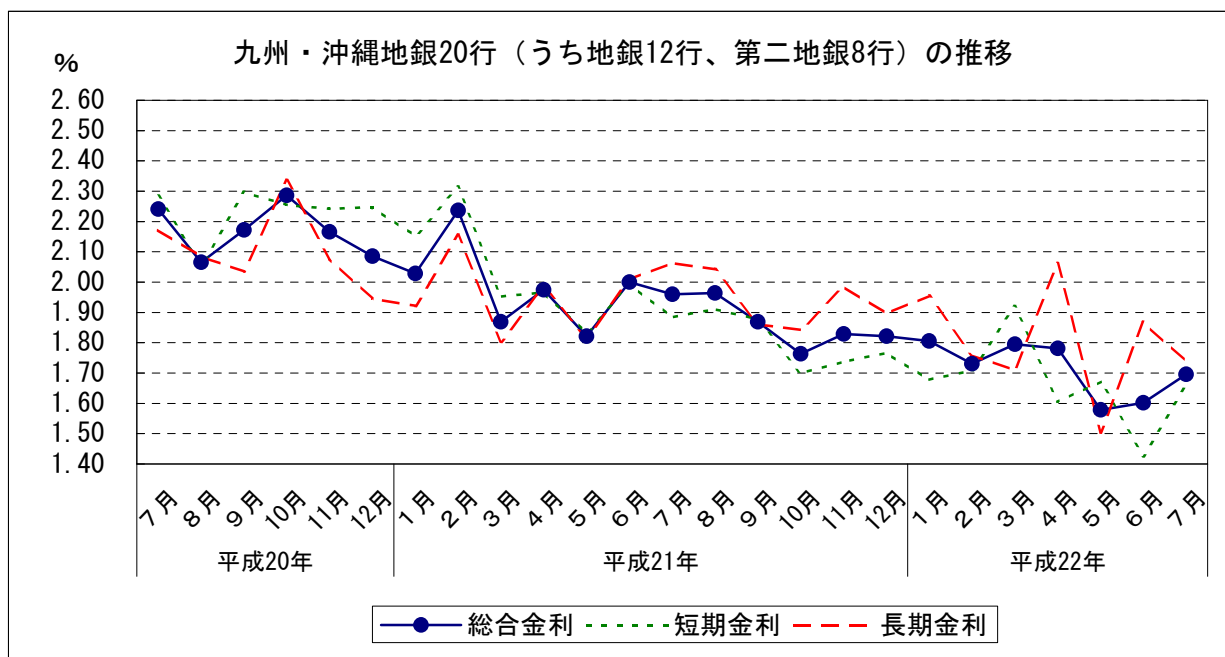
金融

3 金利(九州・沖縄地銀20行(うち地銀12行、第二地銀8行)貸出約定平均金利)(2010年7月)

- (1) 総合金利
 - ア 前月差： 2か月連続の上昇
 - イ 前年同月差： 17か月連続の下落
- (2) 短期金利
 - ア 前月差： 2か月ぶりの上昇
 - イ 前年同月差： 17か月連続の下落
- (3) 長期金利
 - ア 前月差： 2か月ぶりの下落
 - イ 前年同月差： 3か月連続の下落

		総合金利		短期金利		長期金利				
		前月差	前年同月差	前月差	前年同月差	前月差	前年同月差			
平成21年 (2009)	7月	1.960	▲ 0.040	▲ 0.281	1.884	▲ 0.110	▲ 0.400	2.063	0.055	▲ 0.109
	8月	1.964	0.004	▲ 0.102	1.911	0.027	▲ 0.142	2.042	▲ 0.021	▲ 0.042
	9月	1.869	▲ 0.095	▲ 0.303	1.876	▲ 0.035	▲ 0.421	1.861	▲ 0.181	▲ 0.174
	10月	1.763	▲ 0.106	▲ 0.523	1.699	▲ 0.177	▲ 0.556	1.843	▲ 0.018	▲ 0.493
	11月	1.829	0.066	▲ 0.337	1.737	0.038	▲ 0.505	1.985	0.142	▲ 0.093
	12月	1.822	▲ 0.007	▲ 0.264	1.767	0.030	▲ 0.480	1.896	▲ 0.089	▲ 0.049
平成22年 (2010)	1月	1.806	▲ 0.016	▲ 0.222	1.678	▲ 0.089	▲ 0.474	1.955	0.059	0.033
	2月	1.731	▲ 0.075	▲ 0.506	1.708	0.030	▲ 0.606	1.758	▲ 0.197	▲ 0.397
	3月	1.795	0.064	▲ 0.074	1.920	0.212	▲ 0.032	1.710	▲ 0.048	▲ 0.094
	4月	1.781	▲ 0.014	▲ 0.194	1.605	▲ 0.315	▲ 0.361	2.062	0.352	0.077
	5月	1.579	▲ 0.202	▲ 0.243	1.672	0.067	▲ 0.160	1.503	▲ 0.559	▲ 0.311
	6月	1.602	0.023	▲ 0.398	1.426	▲ 0.246	▲ 0.568	1.869	0.366	▲ 0.139
	7月	1.696	0.094	▲ 0.264	1.659	0.233	▲ 0.225	1.738	▲ 0.131	▲ 0.325

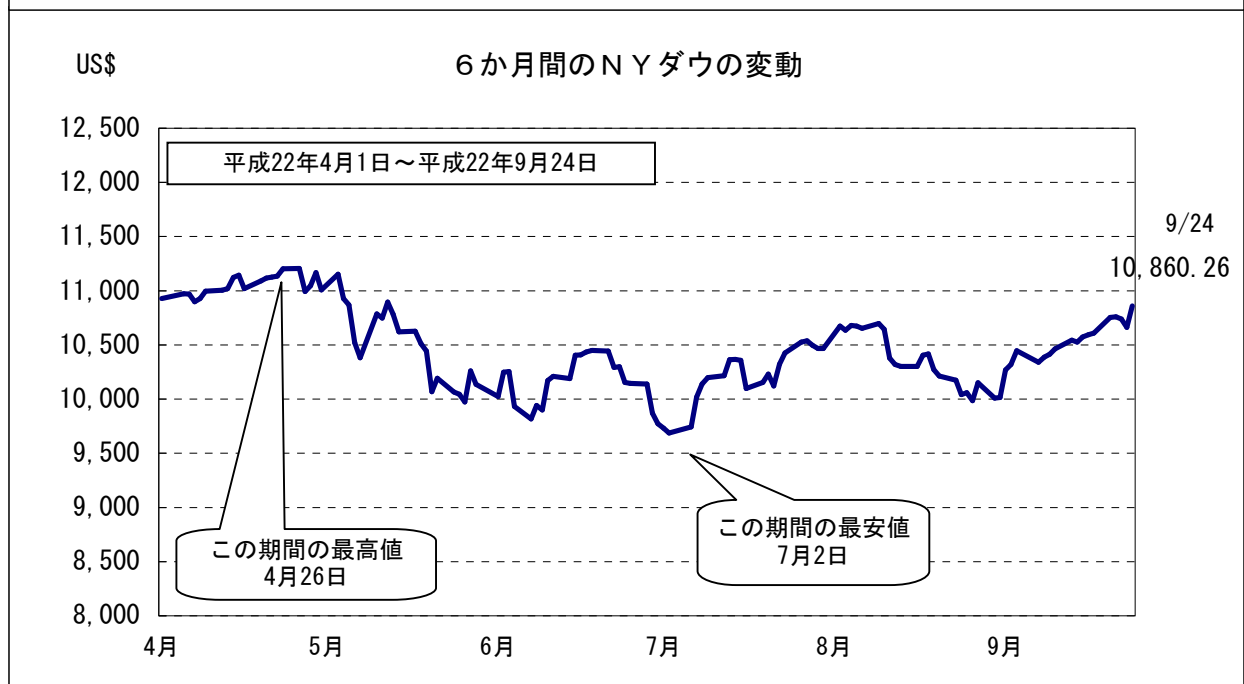
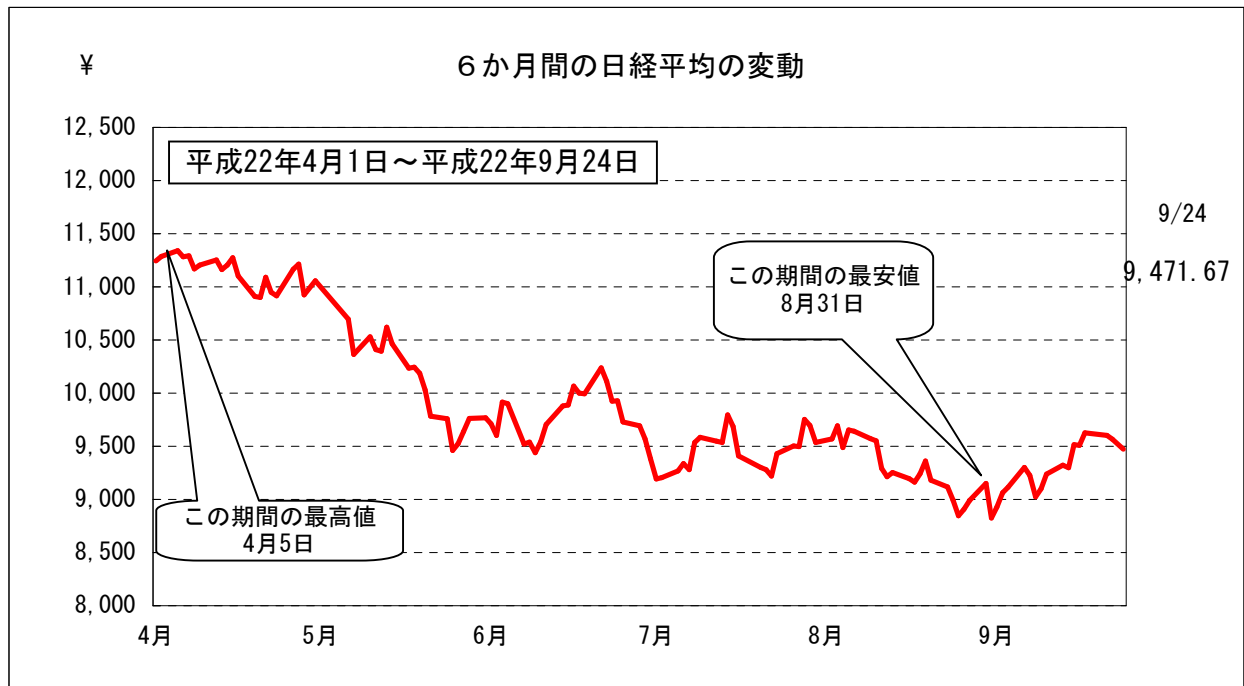
資料出所：日本銀行福岡支店「九州・沖縄地銀・第二地銀貸出約定平均金利」



金融

4 株価の変動

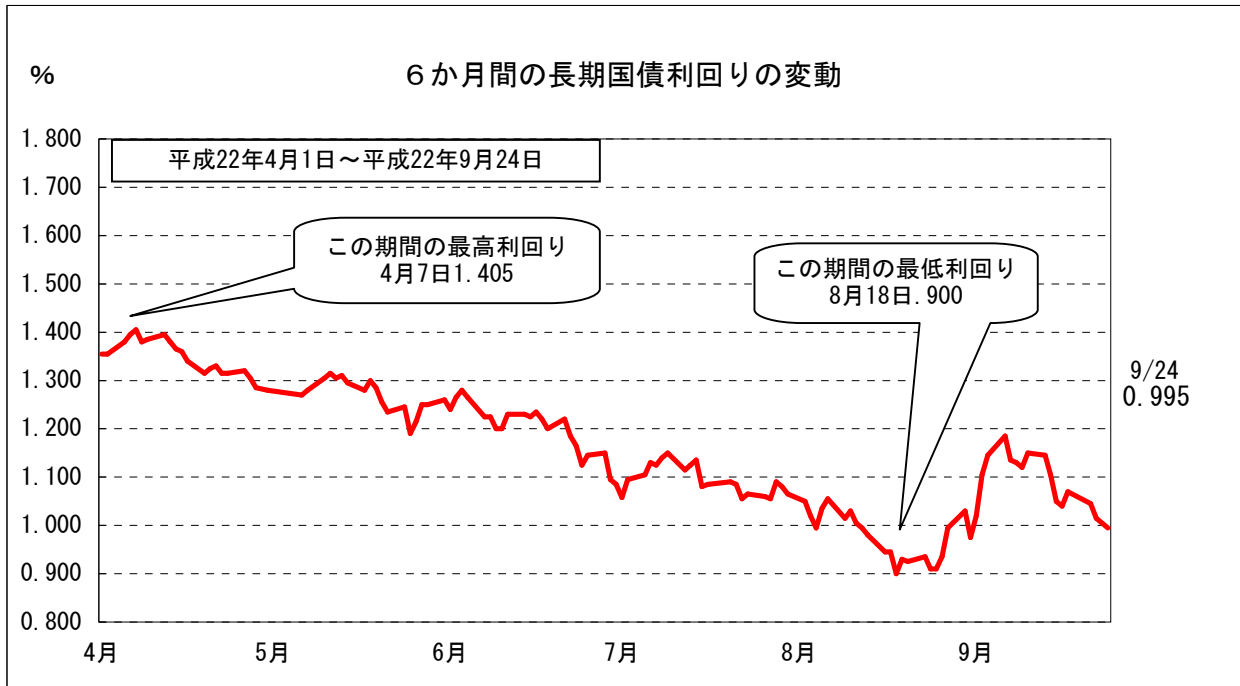
(1) 株式相場（日経平均株価）は、このところ9,400～9,600円台で推移している。



金融

6 長期国債利回りの変動

(1) 長期金利は、0.9～1.0%台で推移している。



新発10年国債利回り
日本相互証券