

貿易

1 輸出通関実績額（2010年1月） （1）前年同月比：2か月連続のプラス

		輸出通関実績額	前年同月比
平成21年 (2009)	1月	172,993	▲ 48.5
	2月	167,409	▲ 51.1
	3月	202,594	▲ 43.7
	4月	249,818	▲ 29.1
	5月	216,556	▲ 40.1
	6月	274,428	▲ 27.4
	7月	261,850	▲ 38.9
	8月	255,487	▲ 38.1
	9月	276,104	▲ 36.9
	10月	285,981	▲ 27.7
	11月	244,626	▲ 19.2
	12月	290,681	23.1
平成22年	1月	261,151	51.0

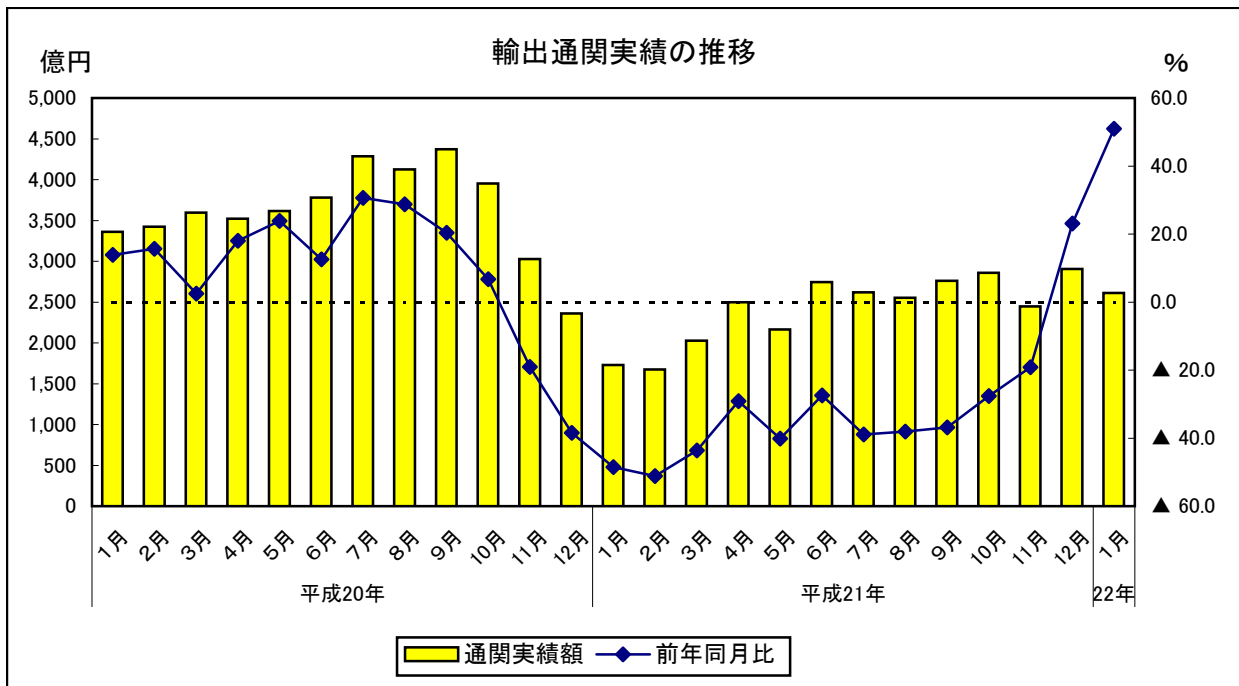
		輸出通関実績額	前年同期比
平成20年 (2008)	1～3月	1,037,932	10.2
	4～6月	1,092,079	17.9
	7～9月	1,278,792	26.4
	10～12月	934,207	▲ 17.2
平成21年 (2009)	1～3月	542,995	▲ 47.7
	4～6月	740,801	▲ 32.2
	7～9月	793,442	▲ 38.0
	10～12月	821,287	▲ 12.1

	輸出通関実績額	前年比
平成19年(2007)	4,007,866	17.0
平成20年(2008)	4,343,009	8.4
平成21年(2009)	2,898,525	▲ 33.3

資料出所：門司税関、長崎税関「貿易統計」

輸出通関実績額単位：百万円

貿易については、使用可能な最新データを掲載しているが、遡及改訂する場合がある。



貿易

2 輸出通関実績額の内訳（2010年1月）

(1) 各港別

前年同月比プラス：門司港（2か月連続）、苅田港（2か月連続）、戸畑港（2か月連続）、博多港（2か月連続）、福岡空港（3か月連続）、三池港（3か月ぶり）

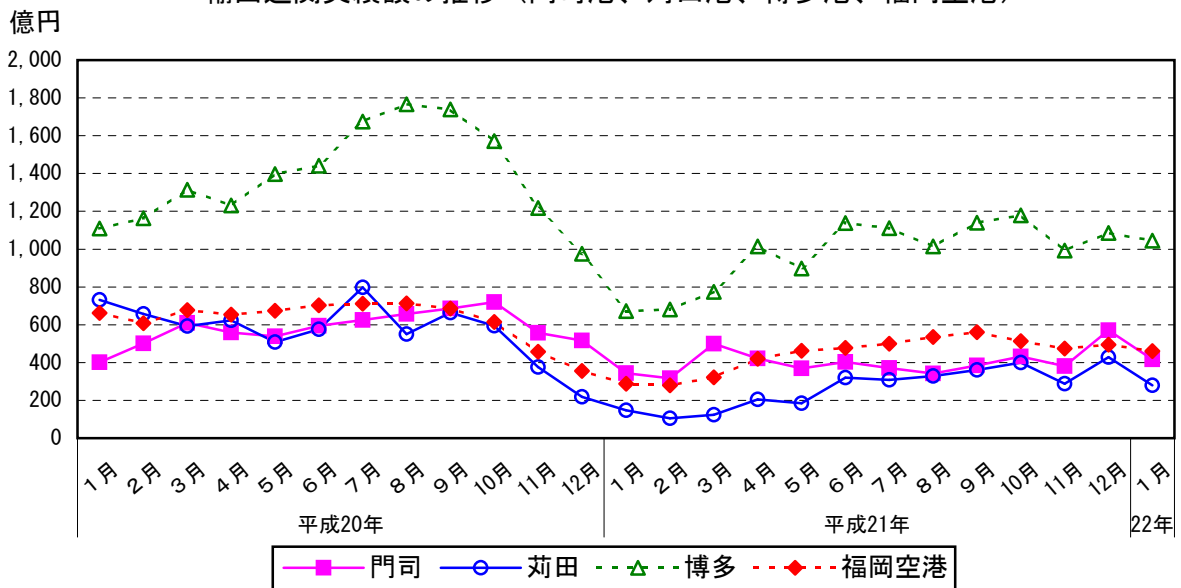
		門司	前年同月比	苅田	前年同月比	戸畑	前年同月比	博多	前年同月比	空港	前年同月比	三池	前年同月比
平成21年 (2009)	1月	34,383	▲ 14.2	14,666	▲ 80.0	19,478	▲ 41.2	67,181	▲ 39.4	28,841	▲ 56.5	8,443	▲ 32.0
	2月	31,648	▲ 36.9	10,427	▲ 84.1	21,796	▲ 34.4	68,000	▲ 41.6	27,944	▲ 54.0	7,594	▲ 52.9
	3月	49,974	▲ 18.1	12,359	▲ 79.1	28,157	▲ 20.0	77,315	▲ 41.2	32,202	▲ 52.4	2,587	▲ 48.7
	4月	42,105	▲ 24.7	20,517	▲ 67.1	29,273	▲ 9.5	101,419	▲ 17.7	41,941	▲ 35.8	14,562	9.5
	5月	36,853	▲ 31.5	18,415	▲ 63.7	22,151	▲ 40.7	89,707	▲ 35.8	46,233	▲ 31.5	3,196	▲ 74.5
	6月	40,334	▲ 32.2	32,085	▲ 44.3	30,587	▲ 20.3	113,804	▲ 21.1	47,715	▲ 32.2	9,903	20.5
	7月	37,013	▲ 40.8	30,847	▲ 61.4	30,424	▲ 18.1	111,025	▲ 33.7	49,927	▲ 29.9	2,615	▲ 75.4
	8月	34,207	▲ 47.9	32,896	▲ 40.2	29,538	▲ 24.3	101,432	▲ 42.6	53,590	▲ 24.8	3,824	▲ 23.8
	9月	38,380	▲ 44.0	36,151	▲ 45.5	28,087	▲ 42.6	114,024	▲ 34.4	56,078	▲ 18.2	3,383	▲ 69.3
	10月	43,196	▲ 39.9	39,892	▲ 32.9	25,124	▲ 38.9	117,826	▲ 25.0	51,250	▲ 16.5	8,693	102.4
	11月	38,077	▲ 31.6	28,763	▲ 23.4	28,195	▲ 2.7	99,217	▲ 18.5	47,464	3.7	2,911	▲ 77.7
	12月	57,106	10.4	42,902	96.4	29,513	12.8	108,544	11.3	49,471	39.0	3,146	▲ 3.2
平成22年	1月	41,594	21.0	28,026	91.1	28,587	46.8	104,478	55.5	46,006	59.5	12,460	47.6

		門司	前年同期比	苅田	前年同期比	戸畑	前年同期比	博多	前年同期比	空港	前年同期比	三池	前年同期比
平成20年 (2008)	1~3月	151,228	12.1	198,172	54.0	101,499	▲ 1.2	358,729	▲ 6.9	194,699	16.9	33,603	42.4
	4~6月	169,165	16.9	170,727	72.2	108,060	1.0	406,984	13.0	203,089	10.8	34,054	5.4
	7~9月	196,769	34.1	201,218	62.3	125,111	16.6	517,988	40.0	211,032	▲ 7.0	26,674	▲ 27.7
	10~12月	179,330	19.1	118,880	▲ 38.1	96,244	▲ 11.4	376,370	▲ 13.1	142,789	▲ 35.8	20,593	▲ 1.3
平成21年 (2009)	1~3月	116,005	▲ 23.3	37,452	▲ 81.1	69,431	▲ 31.6	212,497	▲ 40.8	88,986	▲ 54.3	18,624	▲ 44.6
	4~6月	119,292	▲ 29.5	71,017	▲ 58.4	82,011	▲ 24.1	304,930	▲ 25.1	135,889	▲ 33.1	27,662	▲ 18.8
	7~9月	109,600	▲ 44.3	99,894	▲ 50.4	88,049	▲ 29.6	326,482	▲ 37.0	159,594	▲ 24.4	9,822	▲ 63.2
	10~12月	138,378	▲ 22.8	111,556	▲ 6.2	82,832	▲ 13.9	325,586	▲ 13.5	148,185	3.8	14,749	▲ 28.4

		門司	前年比	苅田	前年比	戸畑	前年比	博多	前年比	空港	前年比	三池	前年比
平成19年(2007)		576,985	3.2	543,739	1.5	425,736	24.3	1,548,568	36.9	799,195	5.8	113,641	12.8
平成20年(2008)		696,492	20.7	688,997	26.7	430,915	1.2	1,660,071	7.2	751,609	▲ 6.0	114,925	1.1
平成21年(2009)		483,275	▲ 30.6	319,920	▲ 53.6	322,323	▲ 25.2	1,169,495	▲ 29.6	532,654	▲ 29.1	70,858	▲ 38.3

資料出所：門司税関、長崎税関「貿易統計」 輸出通関実績額単位：百万円
貿易については、使用可能な最新データを掲載しているが、遡及改訂する場合がある。

輸出通関実績額の推移（門司港、苅田港、博多港、福岡空港）



貿易

3 輸出通関実績額の内訳（2010年1月）

(1) 主要品目別前年同月比

プラス：電気機器、自動車等、一般機械、鉄鋼等
マイナス：タイヤ・チューブ

(単位：百万円)

		実績額									
		総額	電気機器	半導体等 電子部品	自動車等	一般機械	タイヤ・ チューブ	鉄鋼	有機 化合物	精密 機器類	その他
平成21年 (2009)	1月	172,993	34,120	18,077	18,616	26,209	17,048	17,106	5,361	4,386	50,146
	2月	167,409	34,268	15,451	17,493	20,437	15,057	17,271	5,411	6,190	51,280
	3月	202,594	39,877	21,720	25,176	39,568	13,834	20,970	7,253	6,256	49,658
	4月	249,818	63,423	37,064	37,118	31,856	14,108	14,091	7,223	14,075	67,923
	5月	216,556	53,394	33,962	31,261	23,985	13,455	16,307	7,388	8,773	61,992
	6月	274,428	58,830	38,120	54,156	27,607	16,272	22,588	7,253	7,300	80,421
	7月	261,850	60,709	38,087	51,824	24,435	17,241	22,279	7,099	8,421	69,842
	8月	255,487	54,644	35,163	47,456	24,004	16,191	24,005	7,482	10,436	71,269
	9月	276,104	62,745	40,400	59,718	27,350	17,949	20,532	7,292	9,035	71,483
	10月	285,981	58,167	34,383	63,249	28,351	20,939	21,824	7,277	7,447	78,727
	11月	244,626	46,481	27,130	54,727	26,990	16,965	21,079	8,929	6,858	62,596
	12月	290,681	48,180	26,195	70,694	34,014	19,117	25,213	10,382	9,185	73,896
平成22年	1月	261,151	47,076	25,801	52,643	28,474	16,836	23,336	9,428	8,999	74,359

(単位：%)

		前年同月比									
		総額	電気機器	半導体等 電子部品	自動車等	一般機械	タイヤ・ チューブ	鉄鋼	有機 化合物	精密 機器類	その他
平成21年 (2009)	1月	▲ 48.5	▲ 53.6	▲ 63.9	▲ 80.7	▲ 16.6	▲ 7.5	▲ 32.3	▲ 47.1	▲ 40.1	▲ 31.7
	2月	▲ 51.1	▲ 52.8	▲ 65.9	▲ 80.8	▲ 47.4	▲ 30.9	▲ 32.8	▲ 48.8	▲ 23.3	▲ 30.6
	3月	▲ 43.7	▲ 46.9	▲ 51.5	▲ 71.1	▲ 16.8	▲ 43.7	▲ 18.5	▲ 42.3	▲ 48.2	▲ 33.5
	4月	▲ 29.1	▲ 11.9	▲ 15.5	▲ 57.5	▲ 32.8	▲ 41.2	▲ 37.4	▲ 26.4	15.3	▲ 11.9
	5月	▲ 40.1	▲ 36.0	▲ 36.4	▲ 60.0	▲ 45.9	▲ 47.7	▲ 41.0	▲ 37.2	▲ 10.4	▲ 23.1
	6月	▲ 27.4	▲ 32.0	▲ 30.2	▲ 35.8	▲ 46.6	▲ 31.1	▲ 10.5	▲ 40.2	▲ 33.0	▲ 3.9
	7月	▲ 38.9	▲ 40.9	▲ 46.3	▲ 51.0	▲ 45.4	▲ 32.1	▲ 21.8	▲ 33.6	▲ 12.4	▲ 31.1
	8月	▲ 38.1	▲ 48.5	▲ 51.7	▲ 38.7	▲ 54.8	▲ 34.0	▲ 20.5	▲ 17.4	34.0	▲ 31.9
	9月	▲ 36.9	▲ 41.5	▲ 42.5	▲ 35.1	▲ 45.7	▲ 24.6	▲ 42.7	▲ 16.8	▲ 3.6	▲ 34.9
	10月	▲ 27.7	▲ 37.2	▲ 41.9	▲ 25.5	▲ 51.2	▲ 16.1	▲ 30.8	▲ 9.3	▲ 4.9	▲ 10.0
	11月	▲ 19.2	▲ 27.8	▲ 27.6	▲ 7.5	▲ 36.0	▲ 23.3	▲ 18.2	94.2	8.1	▲ 19.9
	12月	23.1	▲ 7.0	▲ 17.8	98.7	▲ 12.1	▲ 12.8	10.3	110.7	76.7	34.1
平成22年	1月	51.0	38.0	42.7	182.8	8.6	▲ 1.2	36.4	75.9	105.2	48.3

(単位：百万円)

		実績額									
		総額	電気機器	半導体等 電子部品	自動車等	一般機械	タイヤ・ チューブ	鉄鋼	有機 化合物	精密 機器類	その他
平成19年(2007)		4,007,866	1,011,045	678,755	809,733	477,104	284,358	307,997	132,170	98,937	886,522
平成20年(2008)		4,343,009	988,104	634,545	979,521	548,441	280,864	326,713	113,058	106,492	999,816
平成21年(2009)		2,898,525	614,839	365,752	531,489	334,805	198,176	243,268	88,350	98,364	789,234

(単位：%)

		前年比									
		総額	電気機器	半導体等 電子部品	自動車等	一般機械	タイヤ・ チューブ	鉄鋼	有機 化合物	精密 機器類	その他
平成20年(2008)		8.4	▲ 2.3	▲ 6.5	21.0	15.0	▲ 1.2	6.1	▲ 14.5	7.6	12.8
平成21年(2009)		▲ 33.3	▲ 37.8	▲ 42.4	▲ 45.7	▲ 39.0	▲ 29.4	▲ 25.5	▲ 21.9	▲ 7.6	▲ 21.1

資料出所：門司税関、長崎税関「貿易統計」

注) 自動車等は、自動車及び自動車の部分品

貿易については、使用可能な最新データを掲載しているが、遡及改訂する場合がある。

貿易

4 地域別輸出状況（2010年1月）

(1) 前年同月比

アジア：2か月連続のプラス

北米：2か月連続のプラス

西欧：16か月ぶりのプラス

		アジア	前年同月比	北米	前年同月比	西欧	前年同月比
平成21年 (2009)	1月	94,607	▲ 50.2	25,224	▲ 67.0	17,369	▲ 42.6
	2月	106,240	▲ 44.7	24,194	▲ 58.0	14,601	▲ 65.6
	3月	138,668	▲ 37.8	27,594	▲ 47.8	11,323	▲ 73.1
	4月	168,981	▲ 24.0	28,515	▲ 46.6	15,308	▲ 60.0
	5月	151,828	▲ 32.6	27,878	▲ 49.6	14,609	▲ 63.0
	6月	178,755	▲ 23.9	42,992	▲ 29.0	15,875	▲ 57.5
	7月	175,487	▲ 32.4	42,907	▲ 32.2	14,369	▲ 72.2
	8月	175,098	▲ 36.9	41,678	▲ 19.8	14,264	▲ 65.3
	9月	187,028	▲ 30.3	42,594	▲ 38.6	15,278	▲ 61.9
	10月	183,084	▲ 26.8	46,943	▲ 30.5	17,990	▲ 49.8
	11月	162,436	▲ 10.1	36,421	▲ 20.2	14,232	▲ 46.8
	12月	176,254	22.5	49,732	30.1	20,607	▲ 2.5
平成22年	1月	162,678	72.0	37,705	49.5	18,814	8.3

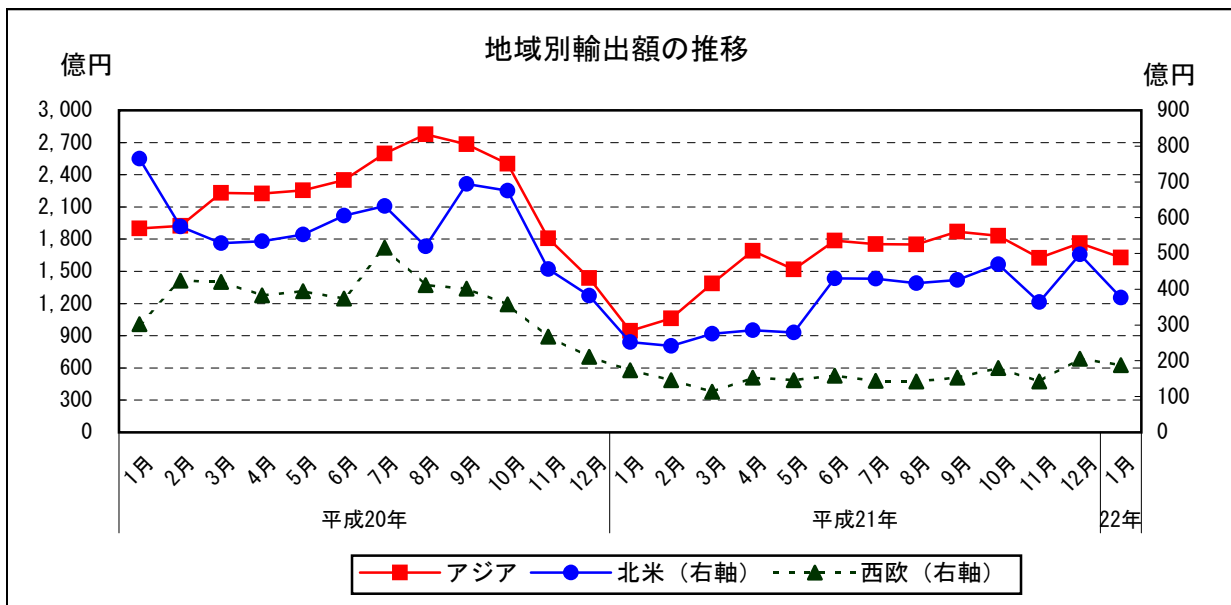
		アジア	前年同期比	北米	前年同期比	西欧	前年同期比
平成20年 (2008)	1~3月	605,141	4.9	186,910	19.7	114,713	15.1
	4~6月	682,675	17.4	169,252	54.9	115,137	▲ 9.0
	7~9月	805,773	23.8	184,618	38.6	132,945	14.8
	10~12月	574,616	▲ 16.1	151,450	▲ 22.0	83,723	▲ 32.2
平成21年 (2009)	1~3月	339,516	▲ 43.9	77,012	▲ 58.8	43,293	▲ 62.3
	4~6月	499,564	▲ 26.8	99,384	▲ 41.3	45,791	▲ 60.2
	7~9月	537,613	▲ 33.3	127,179	▲ 31.1	43,911	▲ 67.0
	10~12月	521,774	▲ 9.2	133,096	▲ 12.1	52,830	▲ 36.9

	アジア	前年比	北米	前年比	西欧	前年比
平成20年(2008)	2,668,205	7.0	692,229	16.8	446,518	▲ 4.1
平成21年(2009)	1,898,468	▲ 28.8	436,671	▲ 36.9	185,825	▲ 58.4

資料出所：門司税関、長崎税関「貿易統計」

単位：百万円

貿易については、使用可能な最新データを掲載しているが、遡及改訂する場合がある。



貿易

5 アジア主要各国への輸出状況（2010年1月）

(1) 前年同月比

中国：2か月連続のプラス
 韓国：2か月連続のプラス
 台湾：2か月連続のプラス

		中国	前年同月比	韓国	前年同月比	台湾	前年同月比	その他	前年同月比
平成21年 (2009)	1月	33,354	▲ 53.6	22,428	▲ 44.1	13,374	▲ 48.4	25,451	▲ 51.0
	2月	38,064	▲ 48.0	21,134	▲ 50.7	12,812	▲ 46.7	34,230	▲ 34.4
	3月	56,720	▲ 32.8	29,326	▲ 38.7	19,410	▲ 31.9	33,212	▲ 46.6
	4月	56,743	▲ 30.4	38,021	▲ 18.0	23,262	▲ 16.4	50,956	▲ 23.5
	5月	57,616	▲ 38.6	30,439	▲ 30.5	18,489	▲ 30.1	45,285	▲ 26.0
	6月	76,949	▲ 21.0	30,871	▲ 24.1	21,329	▲ 36.2	49,607	▲ 21.7
	7月	71,887	▲ 39.8	36,371	▲ 13.4	18,499	▲ 41.5	48,731	▲ 26.8
	8月	70,144	▲ 46.1	34,731	▲ 31.2	17,747	▲ 38.3	52,476	▲ 23.2
	9月	79,663	▲ 31.0	37,803	▲ 24.3	18,612	▲ 43.7	50,950	▲ 27.1
	10月	75,122	▲ 29.8	37,269	▲ 32.0	17,893	▲ 28.1	52,800	▲ 16.8
	11月	63,390	▲ 21.7	31,690	▲ 3.4	19,138	▲ 5.7	48,219	▲ 3.5
	12月	67,532	▲ 17.5	34,501	▲ 9.8	21,451	▲ 39.5	52,770	▲ 33.3
平成22年	1月	60,289	▲ 80.8	33,253	▲ 48.3	22,476	▲ 68.1	46,660	▲ 83.3

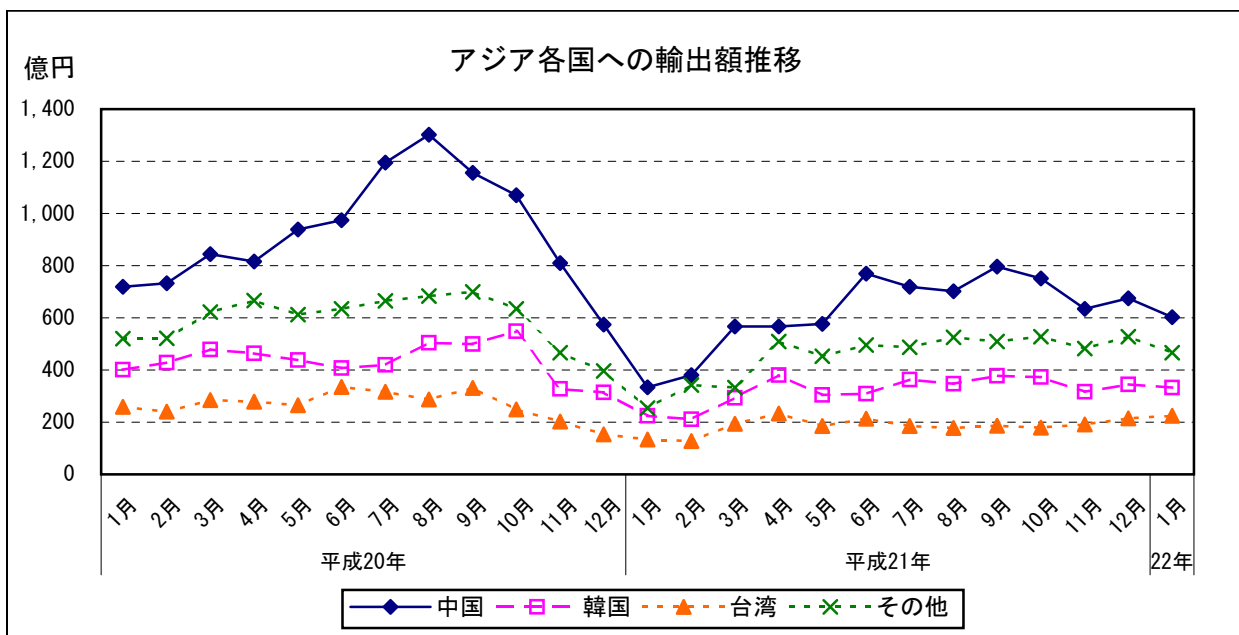
		中国	前年同期比	韓国	前年同期比	台湾	前年同期比	その他	前年同期比
平成20年 (2008)	1～3月	229,512	▲ 12.1	130,854	▲ 7.0	78,443	▲ 10.6	166,333	▲ 3.6
	4～6月	272,859	▲ 40.1	130,891	▲ 2.1	87,727	▲ 10.8	191,197	▲ 6.7
	7～9月	365,182	▲ 44.5	142,426	▲ 13.9	93,429	▲ 11.1	204,737	▲ 8.2
	10～12月	245,385	▲ 10.2	119,041	▲ 19.5	60,558	▲ 32.3	149,631	▲ 14.1
平成21年 (2009)	1～3月	128,138	▲ 44.2	72,888	▲ 44.3	45,597	▲ 41.9	92,893	▲ 44.2
	4～6月	191,308	▲ 29.9	99,330	▲ 24.1	63,079	▲ 28.1	145,847	▲ 23.7
	7～9月	221,694	▲ 39.3	108,905	▲ 23.5	54,858	▲ 41.3	152,157	▲ 25.7
	10～12月	206,044	▲ 16.0	103,460	▲ 13.1	58,482	▲ 3.4	153,789	▲ 2.8

	中国	前年比	韓国	前年比	台湾	前年比	その他	前年比
平成20年(2008)	1,112,938	▲ 20.3	523,212	▲ 3.4	320,157	▲ 1.1	711,898	▲ 1.2
平成21年(2009)	747,183	▲ 32.9	384,583	▲ 26.5	222,016	▲ 30.7	544,686	▲ 23.5

資料出所：門司税関、長崎税関「貿易統計」

単位：百万円

貿易については、使用可能な最新データを掲載しているが、遡及改訂する場合がある。



貿易

6 輸入通関実績額（2010年1月）

(1) 前年同月比：15か月ぶりのプラス

		輸入通関実績額	前年同月比
平成21年 (2009)	1月	135,832	▲ 37.5
	2月	106,139	▲ 43.7
	3月	127,983	▲ 35.9
	4月	134,862	▲ 36.8
	5月	142,710	▲ 36.6
	6月	147,821	▲ 36.9
	7月	147,740	▲ 39.2
	8月	134,723	▲ 41.9
	9月	152,461	▲ 35.6
	10月	148,858	▲ 34.4
	11月	142,985	▲ 22.6
	12月	144,361	▲ 12.9
平成22年	1月	144,251	6.2

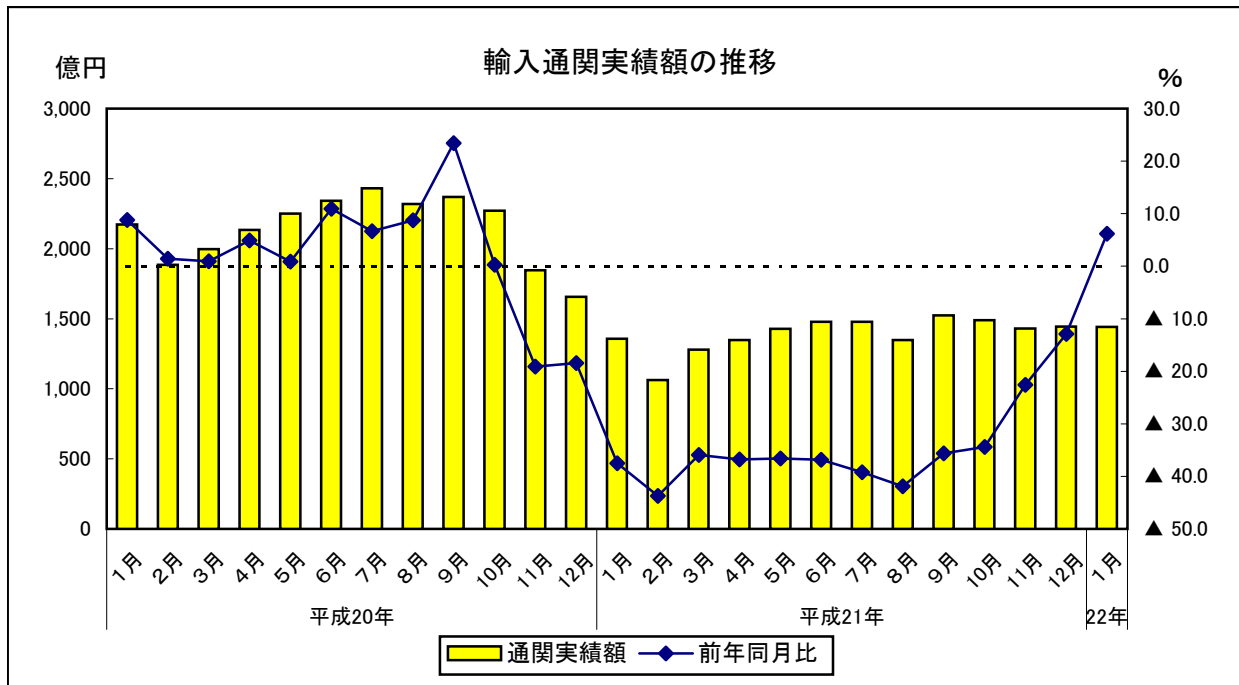
		輸入通関実績額	前年同期比
平成20年 (2008)	1～3月	605,625	3.8
	4～6月	672,641	5.5
	7～9月	711,686	12.5
	10～12月	577,382	▲ 12.2
平成21年 (2009)	1～3月	369,954	▲ 38.9
	4～6月	425,394	▲ 36.8
	7～9月	434,924	▲ 38.9
	10～12月	436,204	▲ 24.5

	輸入通関実績額	前年比
平成19年(2007)	2,511,969	11.6
平成20年(2008)	2,567,333	2.2
平成21年(2009)	1,666,476	▲ 35.1

資料出所：門司税関、長崎税関「貿易統計」

輸入通関実績額単位：百万円

貿易については、使用可能な最新データを掲載しているが、遡及改訂する場合がある。



貿易

7 輸入通関実績額の内訳（2010年1月）

(1) 各港別

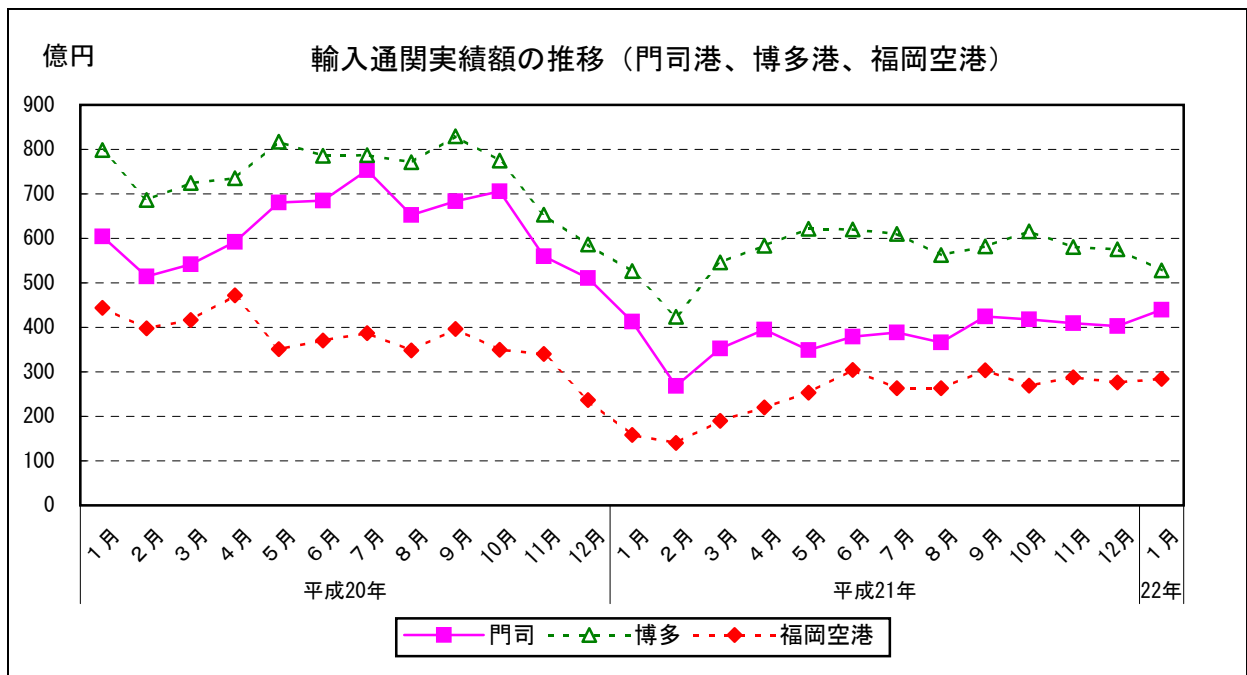
前年同月比プラス：門司港（15か月ぶり）、苅田港（22か月ぶり）、博多港（15か月ぶり）、福岡空港（2か月連続）
 前年同月比マイナス：戸畑港（13か月連続）、三池港（14か月連続）

	門司	前年同月比	苅田	前年同月比	戸畑	前年同月比	博多	前年同月比	空港	前年同月比	三池	前年同月比	
平成21年 (2009)	1月	41,330	▲ 31.6	941	▲ 67.4	21,407	▲ 17.1	52,655	▲ 34.1	15,862	▲ 64.3	3,637	▲ 6.6
	2月	26,801	▲ 47.9	1,082	▲ 55.6	19,498	▲ 13.8	42,377	▲ 38.2	14,041	▲ 64.7	2,339	▲ 35.7
	3月	35,229	▲ 34.9	1,692	▲ 56.0	14,694	▲ 35.6	54,617	▲ 24.6	18,987	▲ 54.4	2,764	▲ 42.8
	4月	39,520	▲ 33.3	633	▲ 86.6	11,203	▲ 54.0	58,344	▲ 20.6	21,981	▲ 53.4	3,181	▲ 27.8
	5月	34,876	▲ 48.7	2,277	▲ 52.0	15,926	▲ 50.4	62,152	▲ 24.0	25,348	▲ 27.8	2,131	▲ 36.8
	6月	37,933	▲ 44.6	607	▲ 88.7	14,172	▲ 64.8	62,011	▲ 21.1	30,397	▲ 18.0	2,701	▲ 37.3
	7月	38,857	▲ 48.4	1,618	▲ 47.8	18,049	▲ 55.4	60,998	▲ 22.5	26,307	▲ 32.1	1,910	▲ 71.2
	8月	36,599	▲ 43.9	1,301	▲ 60.5	11,896	▲ 74.2	56,271	▲ 27.0	26,335	▲ 24.4	2,322	▲ 55.8
	9月	42,471	▲ 37.9	1,421	▲ 44.8	17,122	▲ 55.8	58,168	▲ 29.9	30,357	▲ 23.4	2,921	▲ 35.9
	10月	41,810	▲ 40.8	1,246	▲ 52.0	15,216	▲ 58.2	61,550	▲ 20.6	26,907	▲ 23.0	2,130	▲ 57.6
	11月	40,942	▲ 26.9	1,259	▲ 21.0	10,519	▲ 55.3	58,074	▲ 11.1	28,762	▲ 15.5	3,430	▲ 18.0
	12月	40,280	▲ 21.1	1,239	▲ 24.5	14,873	▲ 43.8	57,554	▲ 1.8	27,622	▲ 16.6	2,794	▲ 33.7
平成22年	1月	43,973	▲ 6.4	1,064	▲ 13.1	15,515	▲ 27.5	52,783	▲ 0.2	28,389	▲ 79.0	2,526	▲ 30.5

	門司	前年同期比	苅田	前年同期比	戸畑	前年同期比	博多	前年同期比	空港	前年同期比	三池	前年同期比	
平成20年 (2008)	1~3月	166,021	▲ 0.4	9,177	▲ 205.1	71,271	▲ 17.3	220,929	▲ 4.2	125,861	▲ 1.9	12,366	▲ 4.5
	4~6月	195,762	▲ 9.2	14,839	▲ 44.9	96,783	▲ 92.9	233,848	▲ 5.7	119,323	▲ 0.6	12,086	▲ 8.9
	7~9月	208,960	▲ 13.4	8,967	▲ 61.2	125,286	▲ 101.2	238,839	▲ 11.0	113,184	▲ 16.5	16,450	▲ 32.3
	10~12月	177,661	▲ 6.5	5,828	▲ 56.8	86,383	▲ 41.8	201,433	▲ 17.5	92,659	▲ 31.7	13,418	▲ 0.7
平成21年 (2009)	1~3月	103,360	▲ 37.7	3,715	▲ 59.5	55,599	▲ 22.0	149,650	▲ 32.3	48,890	▲ 61.2	8,740	▲ 29.3
	4~6月	112,329	▲ 42.6	3,517	▲ 76.3	41,301	▲ 57.3	182,507	▲ 22.0	77,727	▲ 34.9	8,013	▲ 33.7
	7~9月	117,928	▲ 43.6	4,340	▲ 51.6	47,067	▲ 62.4	175,437	▲ 26.5	82,999	▲ 26.7	7,153	▲ 56.5
	10~12月	123,031	▲ 30.7	3,743	▲ 35.8	40,609	▲ 53.0	177,178	▲ 12.0	83,291	▲ 10.1	8,353	▲ 37.7

	門司	前年比	苅田	前年比	戸畑	前年比	博多	前年比	空港	前年比	三池	前年比
平成19年(2007)	720,154	▲ 20.3	66,560	▲ 532.7	234,096	▲ 0.6	919,269	▲ 11.7	519,726	▲ 3.6	52,164	▲ 13.3
平成20年(2008)	748,404	▲ 3.9	38,811	▲ 41.7	379,724	▲ 62.2	895,048	▲ 2.6	451,026	▲ 13.2	54,320	▲ 4.1
平成21年(2009)	456,648	▲ 39.0	15,315	▲ 60.5	184,575	▲ 51.4	684,772	▲ 23.5	292,907	▲ 35.1	32,259	▲ 40.6

資料出所：門司税関、長崎税関「貿易統計」 輸入通関実績額単位：百万円
 貿易については、使用可能な最新データを掲載しているが、遡及改訂する場合がある。



貿易

8 輸入通関実績額の内訳（2010年1月）

(1) 主要品目別前年同月比

プラス：電気機器、食料品及び動物等

マイナス：一般機械、液化天然ガス等

(単位：百万円)

		実績額									
		総額	電気機器	半導体等 電子部品	食料品 及び動物	一般機械	液化天然 ガス	石炭	履き物	木材	その他
平成21年 (2009)	1月	135,832	18,584	5,222	18,258	10,041	9,962	6,563	1,772	1,268	69,382
	2月	106,139	16,476	5,757	16,428	8,138	8,996	6,882	1,421	1,064	46,735
	3月	127,983	20,069	5,652	20,419	10,275	6,214	6,497	1,685	1,233	61,591
	4月	134,862	25,684	9,148	24,670	9,502	4,632	5,760	1,586	1,260	61,768
	5月	142,710	34,017	18,623	23,635	11,583	8,503	7,816	1,252	866	55,038
	6月	147,821	35,582	17,732	23,268	9,840	7,935	5,814	1,293	776	63,313
	7月	147,740	32,164	16,481	18,451	11,474	7,323	6,525	1,923	929	68,950
	8月	134,723	33,866	17,558	16,137	8,037	6,800	4,325	1,692	818	63,050
	9月	152,461	35,425	17,488	16,304	8,584	10,750	5,807	1,322	948	73,320
	10月	148,858	34,256	16,228	17,986	8,164	6,142	5,868	1,413	999	74,029
	11月	142,985	30,875	12,683	16,230	8,900	5,569	3,115	1,255	971	76,071
	12月	144,361	27,686	10,712	18,727	8,973	7,402	5,940	1,089	1,019	73,527
平成22年	1月	144,251	27,475	11,756	21,029	9,306	8,773	4,225	1,792	930	70,721

(単位：%)

		前年同月比									
		総額	電気機器	半導体等 電子部品	食料品 及び動物	一般機械	液化天然 ガス	石炭	履き物	木材	その他
平成21年 (2009)	1月	▲ 37.5	▲ 62.2	▲ 80.0	▲ 32.8	▲ 35.5	▲ 7.9	▲ 22.2	▲ 18.4	▲ 24.6	▲ 32.2
	2月	▲ 43.7	▲ 63.2	▲ 76.5	▲ 21.5	▲ 31.0	▲ 27.5	55.6	▲ 24.2	▲ 11.9	▲ 48.7
	3月	▲ 35.9	▲ 55.5	▲ 69.6	▲ 18.6	▲ 30.8	▲ 41.8	▲ 13.5	10.8	▲ 22.2	▲ 34.1
	4月	▲ 36.8	▲ 41.7	▲ 58.5	▲ 23.7	▲ 18.1	▲ 36.2	▲ 62.4	11.7	▲ 15.4	▲ 38.2
	5月	▲ 36.6	▲ 12.8	24.3	▲ 37.9	▲ 21.3	▲ 39.2	▲ 40.0	▲ 2.2	▲ 42.9	▲ 46.8
	6月	▲ 36.9	▲ 20.4	▲ 8.1	▲ 27.1	▲ 33.5	▲ 34.7	▲ 71.9	▲ 12.3	▲ 41.1	▲ 40.8
	7月	▲ 39.2	▲ 31.4	▲ 19.8	▲ 31.0	▲ 25.5	▲ 46.6	▲ 65.6	▲ 15.1	▲ 39.7	▲ 41.3
	8月	▲ 41.9	▲ 19.7	▲ 11.0	▲ 33.8	▲ 50.4	▲ 64.4	▲ 64.7	▲ 13.8	▲ 55.9	▲ 44.6
	9月	▲ 35.6	▲ 28.6	▲ 22.9	▲ 31.5	▲ 37.4	▲ 36.1	▲ 37.9	▲ 27.0	▲ 37.9	▲ 39.0
	10月	▲ 34.4	▲ 22.0	▲ 15.1	▲ 29.7	▲ 31.1	▲ 46.2	▲ 52.6	▲ 29.5	▲ 36.6	▲ 37.4
	11月	▲ 22.6	▲ 18.3	▲ 17.7	▲ 28.5	▲ 27.5	▲ 23.6	▲ 69.5	▲ 13.7	▲ 35.2	▲ 16.8
	12月	▲ 12.9	11.5	46.5	▲ 18.8	▲ 23.1	3.2	▲ 63.3	▲ 19.8	▲ 19.3	▲ 8.3
平成22年	1月	6.2	47.8	125.1	15.2	▲ 7.3	▲ 11.9	▲ 35.6	1.1	▲ 26.7	1.9

(単位：百万円)

		実績額									
		総額	電気機器	半導体等 電子部品	食料品 及び動物	一般機械	液化天然 ガス	石炭	履き物	木材	その他
平成19年(2007)		2,511,969	613,901	340,553	293,529	158,218	107,100	81,056	23,801	21,744	1,212,620
平成20年(2008)		2,567,333	511,920	230,403	321,754	164,425	142,825	148,784	20,596	18,058	1,238,971
平成21年(2009)		1,666,476	344,683	153,284	230,513	113,513	90,227	70,913	17,702	12,151	786,774

(単位：%)

		前年比									
		総額	電気機器	半導体等 電子部品	食料品 及び動物	一般機械	液化天然 ガス	石炭	履き物	木材	その他
平成20年(2008)		2.2	▲ 16.6	▲ 32.3	9.6	3.9	33.4	83.6	▲ 13.5	▲ 17.0	2.2
平成21年(2009)		▲ 35.1	▲ 32.7	▲ 33.5	▲ 28.4	▲ 31.0	▲ 36.8	▲ 52.3	▲ 14.1	▲ 32.7	▲ 36.5

資料出所：門司税関、長崎税関「貿易統計」

貿易については、使用可能な最新データを掲載しているが、遡及改訂する場合があります。

貿易

9 地域別の輸入状況（2010年1月）

(1) 前年同月比

アジア：15か月ぶりのプラス
 北米：16か月ぶりのプラス
 西欧：22か月連続のマイナス

		アジア	前年同月比	北米	前年同月比	西欧	前年同月比
平成21年 (2009)	1月	95,044	▲ 36.8	11,826	▲ 58.2	10,032	▲ 36.8
	2月	68,576	▲ 47.0	9,573	▲ 57.8	6,093	▲ 42.1
	3月	94,220	▲ 34.8	13,442	▲ 52.2	7,398	▲ 38.3
	4月	97,929	▲ 32.7	15,943	▲ 47.1	6,684	▲ 24.5
	5月	97,816	▲ 34.8	15,584	▲ 45.5	8,050	▲ 42.2
	6月	105,023	▲ 34.8	15,239	▲ 34.4	7,800	▲ 34.7
	7月	103,018	▲ 40.0	14,078	▲ 43.3	7,945	▲ 45.2
	8月	100,929	▲ 41.0	11,204	▲ 39.6	6,490	▲ 52.1
	9月	116,490	▲ 32.1	11,428	▲ 44.8	6,380	▲ 40.1
	10月	109,302	▲ 34.5	12,120	▲ 39.0	7,409	▲ 31.0
	11月	113,326	▲ 16.5	12,044	▲ 23.8	6,069	▲ 41.5
	12月	109,914	▲ 5.4	13,428	▲ 4.5	7,447	▲ 18.0
平成22年	1月	105,079	10.6	13,451	13.7	8,408	▲ 16.2

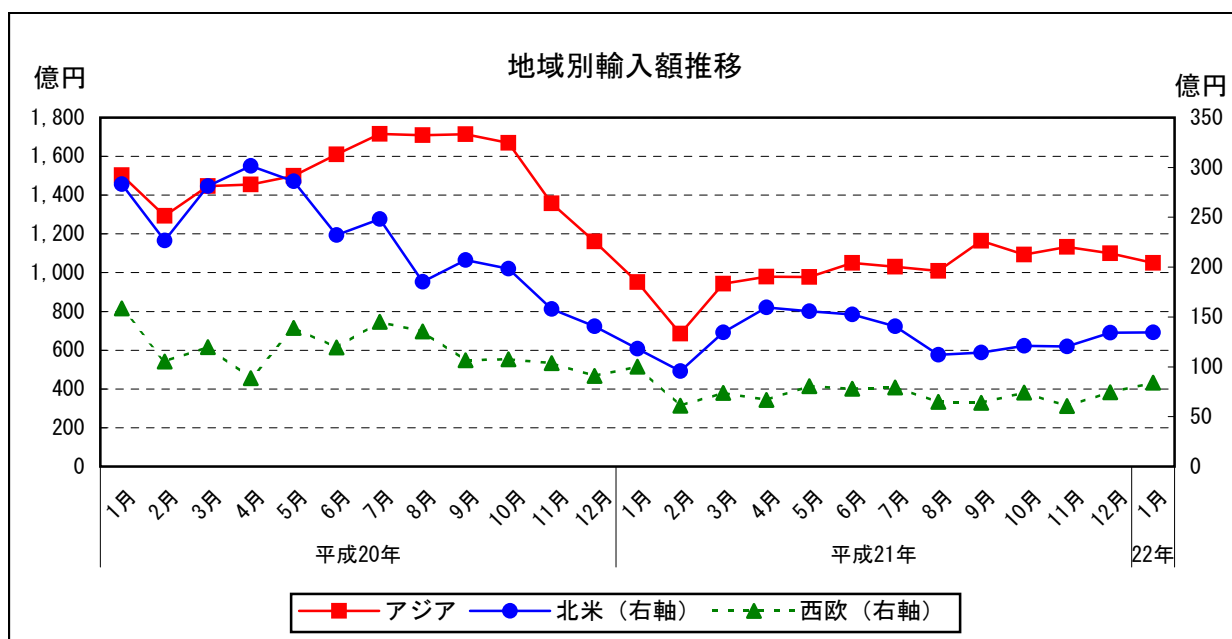
		アジア	前年同期比	北米	前年同期比	西欧	前年同期比
平成20年 (2008)	1~3月	424,238	▲ 1.0	79,103	16.8	38,377	14.8
	4~6月	456,450	3.1	82,013	3.8	34,708	▲ 35.7
	7~9月	514,051	10.7	64,079	14.0	38,714	▲ 20.9
	10~12月	418,871	▲ 13.8	49,734	▲ 21.3	30,196	▲ 34.1
平成21年 (2009)	1~3月	257,839	▲ 39.2	34,841	▲ 56.0	23,522	▲ 38.7
	4~6月	300,768	▲ 34.1	46,766	▲ 43.0	22,533	▲ 35.1
	7~9月	320,436	▲ 37.7	36,710	▲ 42.7	20,816	▲ 46.2
	10~12月	332,542	▲ 20.6	37,592	▲ 24.4	20,924	▲ 30.7

	アジア	前年比	北米	前年比	西欧	前年比
平成20年(2008)	1,813,611	▲ 0.4	274,928	3.3	141,995	▲ 22.0
平成21年(2009)	1,211,586	▲ 33.2	155,910	▲ 43.3	87,795	▲ 38.2

資料出所：門司税関、長崎税関「貿易統計」

単位：百万円

貿易については、使用可能な最新データを掲載しているが、遡及改訂する場合がある。



貿易

10 アジア主要各国からの輸入状況（2010年1月）

(1) 前年同月比

中国：15か月連続のマイナス

韓国：16か月ぶりのプラス

台湾：3か月連続のプラス

		中国	前年同月比	韓国	前年同月比	台湾	前年同月比	その他	前年同月比
		平成21年(2009)	1月	44,243	▲ 26.8	11,939	▲ 55.0	6,647	▲ 44.1
	2月	27,408	▲ 43.6	10,860	▲ 59.0	6,056	▲ 49.4	24,253	▲ 42.6
	3月	42,286	▲ 29.4	10,661	▲ 52.4	7,779	▲ 43.0	33,494	▲ 31.1
	4月	46,407	▲ 25.6	11,403	▲ 54.2	10,176	▲ 24.3	29,943	▲ 33.2
	5月	39,985	▲ 37.6	17,894	▲ 12.2	11,991	▲ 11.9	27,945	▲ 46.2
	6月	41,874	▲ 35.9	17,675	▲ 22.0	11,998	▲ 25.0	33,477	▲ 41.3
	7月	44,573	▲ 36.7	17,297	▲ 31.7	11,284	▲ 31.2	29,864	▲ 49.8
	8月	40,120	▲ 43.1	19,279	▲ 20.3	9,612	▲ 37.7	31,917	▲ 47.5
	9月	45,575	▲ 37.3	20,164	▲ 28.3	13,817	▲ 0.0	36,934	▲ 34.9
	10月	45,344	▲ 35.8	20,094	▲ 22.2	11,189	▲ 21.5	32,675	▲ 41.9
	11月	45,199	▲ 25.5	17,956	▲ 15.6	14,269	27.6	35,902	▲ 15.7
	12月	49,109	▲ 4.4	13,300	▲ 9.7	11,622	25.7	35,882	▲ 12.0
平成22年	1月	43,590	▲ 1.5	12,494	4.6	10,484	57.7	38,511	19.5

		中国	前年同期比	韓国	前年同期比	台湾	前年同期比	その他	前年同期比
		平成20年(2008)	1~3月	168,965	2.8	75,478	▲ 15.9	37,526	▲ 3.4
	4~6月	191,723	7.0	67,900	▲ 25.3	43,054	▲ 1.5	153,773	19.1
	7~9月	213,653	21.9	77,658	▲ 16.7	45,644	▲ 2.4	177,097	18.7
	10~12月	182,747	▲ 14.7	61,847	▲ 29.8	34,690	▲ 22.0	139,587	0.5
平成21年(2009)	1~3月	113,937	▲ 32.6	33,460	▲ 55.7	20,481	▲ 45.4	89,961	▲ 36.8
	4~6月	128,266	▲ 33.1	46,972	▲ 30.8	34,166	▲ 20.6	91,365	▲ 40.6
	7~9月	130,268	▲ 39.0	56,740	▲ 26.9	34,713	▲ 23.9	98,715	▲ 44.3
	10~12月	139,652	▲ 23.6	51,350	▲ 17.0	37,080	6.9	104,460	▲ 25.2

	中国	前年比	韓国	前年比	台湾	前年比	その他	前年比
平成20年(2008)	757,088	3.3	282,884	▲ 21.8	160,914	▲ 7.4	612,725	10.8
平成21年(2009)	512,124	▲ 32.4	188,522	▲ 33.4	126,439	▲ 21.4	384,501	▲ 37.2

資料出所：門司税関、長崎税関「貿易統計」

単位：百万円

貿易については、使用可能な最新データを掲載しているが、遡及改訂する場合がある。

