

# 雇 用

## 1 求人・求職状況（2009年12月）

### (1) 有効求人倍率

ア 0.40倍 前月より0.01ポイント減 5か月ぶりの減少  
 イ 有効求人数：前月比2.1%減、有効求職者数：前月比1.1%増  
 ※有効求人数、有効求職者数及び有効求人倍率はいずれも季節調整値

### ウ 地域別

福岡…0.42、北九州…0.47、筑豊…0.36、筑後…0.39

### (2) 新規求人数（原数値）

16,187人 前年同月比：15.3%減 29か月連続の減少  
 産業別の前年同月比較

増加産業：金融・保険業、医療・福祉、建設業

減少産業：運輸・郵便業、情報通信業、卸売・小売業、不動産・物品賃貸業、  
 製造業、サービス業、宿泊・飲食サービス業

### (3) 新規求職者数（原数値）

21,130人 前年同月比：5.7%増 16か月連続の増加

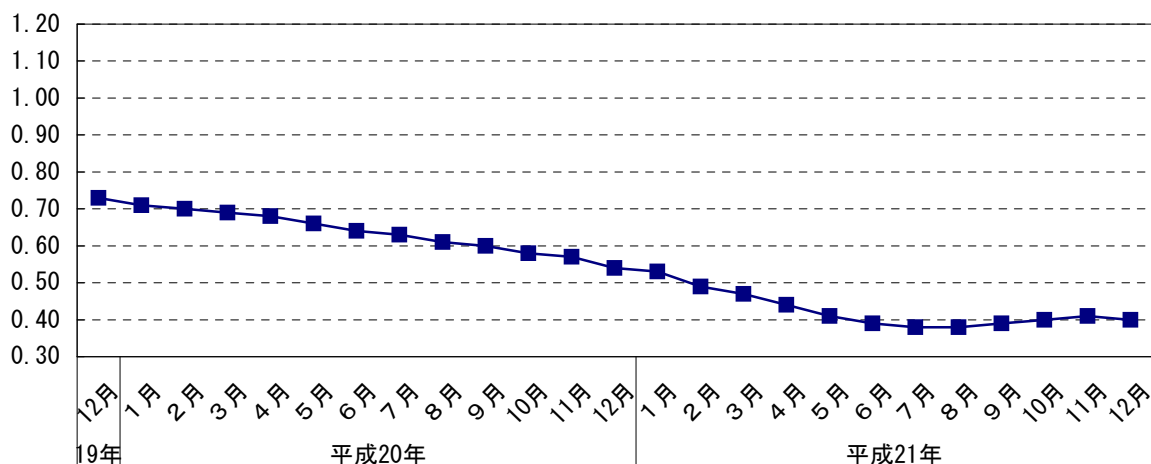
		有効求人倍率	前月差	前年同月差
平成20年	12月	0.54	▲0.03	▲0.18
平成21年 (2009)	1月	0.53	▲0.01	▲0.18
	2月	0.49	▲0.04	▲0.21
	3月	0.47	▲0.02	▲0.22
	4月	0.44	▲0.03	▲0.24
	5月	0.41	▲0.03	▲0.25
	6月	0.39	▲0.02	▲0.25
	7月	0.38	▲0.01	▲0.25
	8月	0.38	0.00	▲0.23
	9月	0.39	0.01	▲0.21
	10月	0.40	0.01	▲0.18
	11月	0.41	0.01	▲0.16
	12月	0.40	▲0.01	▲0.14

		有効求人倍率	前期差	前年同期差
平成20年 (2008)	1～3月	0.70	▲0.05	▲0.21
	4～6月	0.66	▲0.04	▲0.24
	7～9月	0.61	▲0.05	▲0.24
	10～12月	0.56	▲0.05	▲0.19
平成21年 (2009)	1～3月	0.50	▲0.06	▲0.20
	4～6月	0.41	▲0.09	▲0.25
	7～9月	0.38	▲0.03	▲0.23
	10～12月	0.40	0.02	▲0.16

	有効求人倍率	前年差
平成18年度	0.88	0.09
平成19年度	0.80	▲0.08
平成20年度	0.58	▲0.22

資料出所：厚生労働省福岡労働局「雇用失業情勢について」

有効求人倍率の推移





## 雇 用

### 3 就業状態（2009年7-9月期）

(1) 就業者  
2,396千人。前年同期と比べ4期連続で減少。

(2) 完全失業者  
153千人。前年同期と比べ5期連続で増加。

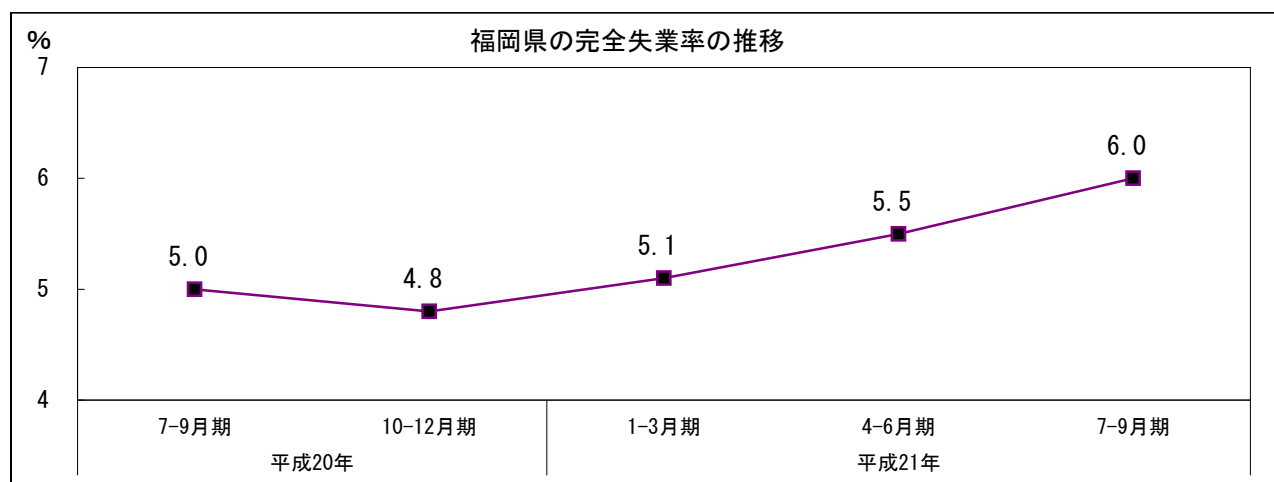
(3) 完全失業率  
6.0%。前年同期と比べ1.0ポイント上昇。

\* 完全失業率 = 「完全失業者」 ÷ (「就業者」 + 「完全失業者」) × 100

(単位：千人、%)

	労働力人口	就業者数	完全失業者数	非労働力人口	完全失業率
平成21年 7-9月期	2,549	2,396	153	1,804	6.0
前年同期増減	6	▲ 19	25	▲ 5	1.0

資料出所：総務省「労働力調査」



資料出所：総務省「労働力調査」

