

## 企業景況

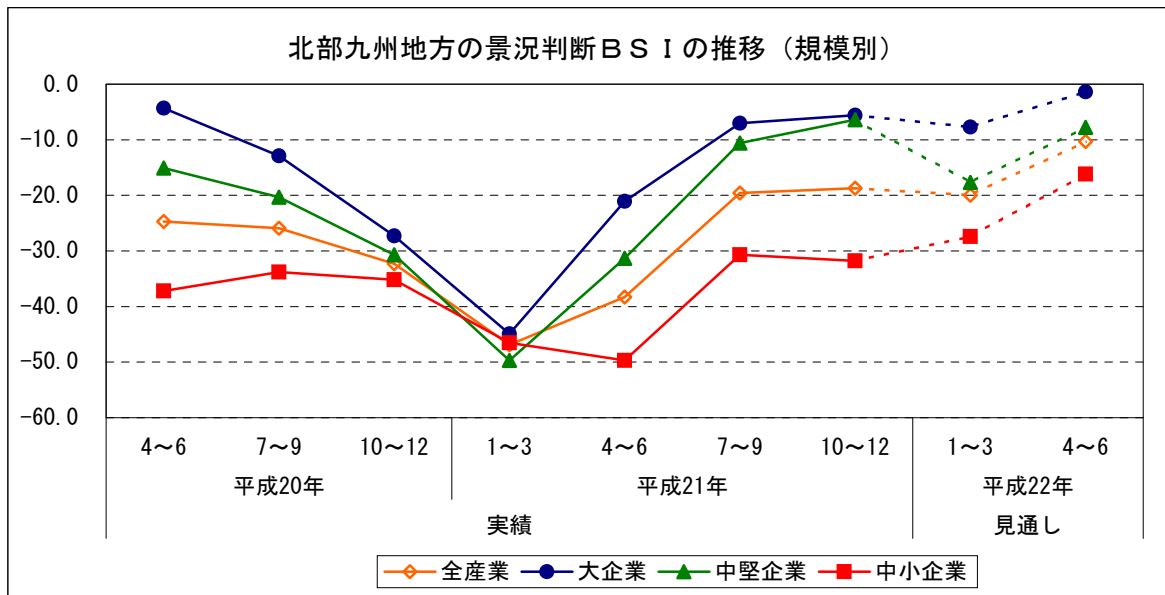
### 1 『法人企業景気予測調査』（財務省福岡財務支局調査結果）

- (1) 北部九州地方の企業景況判断（平成21年10～12月期）  
引き続き「下降」超となっているものの、「下降」超幅は縮小している。  
規模別にみると、中小企業は「下降」超幅が拡大しているものの、大企業、  
中堅企業は「下降」超幅が縮小している。

(原数値) [前四半期と比較して] (BSI: %ポイント)

法人企業景気予測調査			景況判断BSI						
			全産業	業種別		規模別			
				製造業	非製造業	大企業	中堅企業	中小企業	
平成20年 (2008)	4～6月期	現状	▲ 24.7	▲ 17.5	▲ 27.4	▲ 4.3	▲ 15.1	▲ 37.2	
	7～9月期		▲ 25.9	▲ 20.1	▲ 27.9	▲ 12.9	▲ 20.3	▲ 33.8	
	10～12月期		▲ 32.3	▲ 32.1	▲ 32.4	▲ 27.3	▲ 30.7	▲ 35.2	
平成21年 (2009)	1～3月期		▲ 46.9	▲ 56.5	▲ 43.5	▲ 44.9	▲ 49.7	▲ 46.5	
	4～6月期		▲ 38.3	▲ 27.0	▲ 42.2	▲ 21.1	▲ 31.3	▲ 49.7	
	7～9月期		▲ 19.6	▲ 9.7	▲ 23.1	▲ 7.0	▲ 10.6	▲ 30.7	
平成22年	10～12月期		見通し	▲ 18.7	▲ 3.5	▲ 24.0	▲ 5.6	▲ 6.4	▲ 31.8
	1～3月期			▲ 20.0	▲ 20.1	▲ 19.9	▲ 7.7	▲ 17.7	▲ 27.4
	4～6月期			▲ 10.3	▲ 5.6	▲ 12.0	▲ 1.4	▲ 7.8	▲ 16.2

※BSI = 「上昇」 - 「下降」社数の構成比



#### 注) 調査の概要

- 調査の目的 我が国経済活動の主要部分を占める企業活動を把握することにより、経済の現状及び今後の見通しに関する基礎資料を得ることを目的として、統計法に基づく一般統計調査として実施。
- 調査方法 対象企業に調査票を郵送、またはオンラインにより自計記入を求める方法による。
- 調査時点 平成21年11月25日
- 対象期間 平成21年10～12月期(又は12月末)現状判断、平成22年1～3月期(又は3月末)見通し  
平成22年4～6月期(又は6月末)見通し
- 対象企業数 北部九州3県(福岡県、佐賀県、長崎県)に所在する資本金1千万円以上(ただし、電気ガス・水道業及び金融・保険業は資本金1億円以上)の企業。  
対象企業: 650社(うち、大企業(資本金10億円以上)が144社、中堅企業(1億円以上～10億円未満)が153社、中小企業(1千万円以上～1億円未満)が353社)。  
製造業 163社 非製造業 487社
- 回答企業数 大企業143社(回収率99.3%)、中堅企業141社(同92.2%)、中小企業277社(同78.5%)

## 企業景況

### 2 『中小企業景況調査』（中小企業基盤整備機構調査結果）

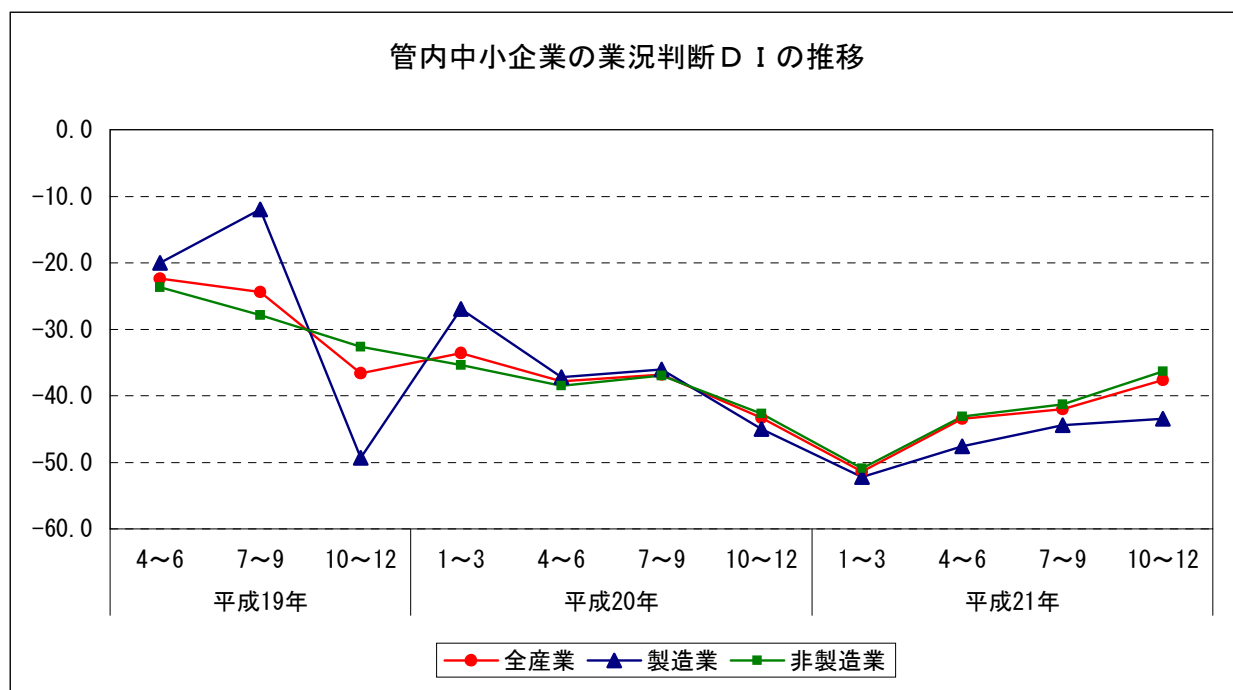
(1) 中小企業の業況判断DI（平成21年10～12月期）

- ア 全産業で▲37.6と、前期から4.4ポイントマイナス幅が縮小した。
- イ 製造業は、▲43.5と、前期から0.9ポイントマイナス幅が縮小し、非製造業では、▲36.3と、同5.0ポイントマイナス幅が縮小した。

前期比(季節調整値)

		全産業	製造業	非製造業
平成19年 (2007)	4～6月期	▲22.4	▲20.0	▲23.7
	7～9月期	▲24.4	▲12.0	▲27.9
	10～12月期	▲36.6	▲49.3	▲32.6
平成20年 (2008)	1～3月期	▲33.6	▲26.9	▲35.4
	4～6月期	▲37.8	▲37.2	▲38.5
	7～9月期	▲36.8	▲36.0	▲37.0
平成21年 (2009)	10～12月期	▲43.3	▲45.0	▲42.7
	1～3月期	▲51.4	▲52.2	▲50.9
	4～6月期	▲43.5	▲47.6	▲43.1
	7～9月期	▲42.0	▲44.4	▲41.3
	10～12月期	▲37.6	▲43.5	▲36.3

管内中小企業の業況判断DIの推移



資料：第118回中小企業景況調査（2009年10～12月期）結果から、福岡県分を使用

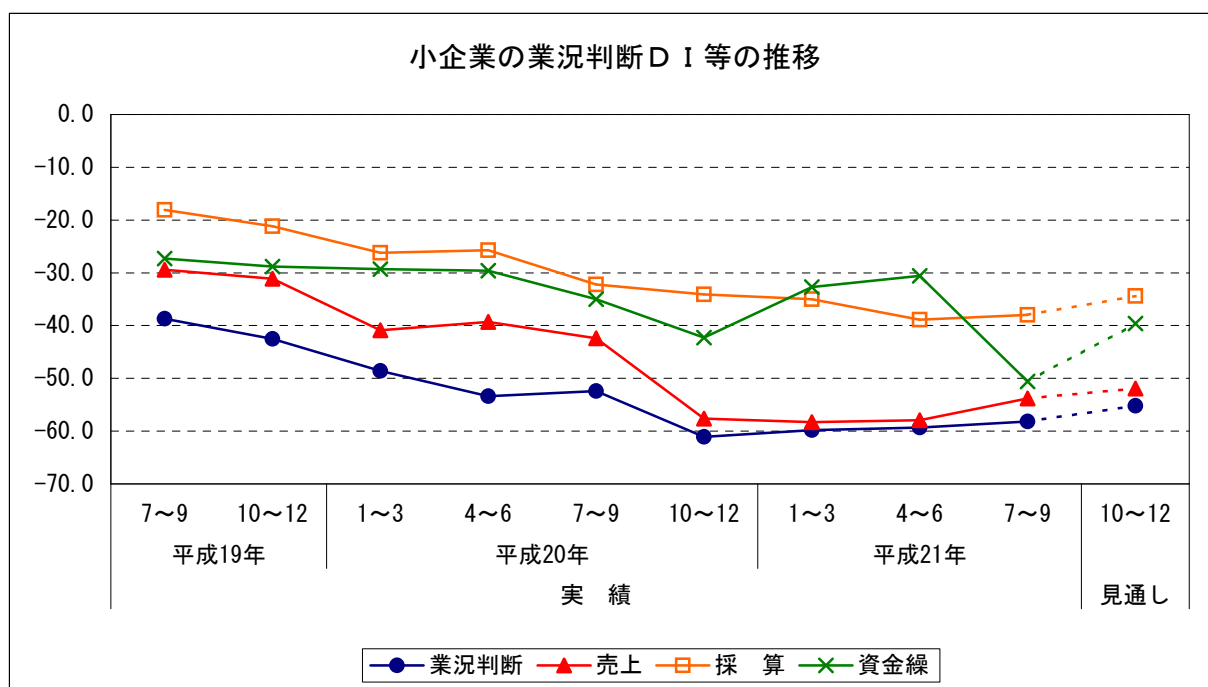
- 1) 調査時点 平成21年11月15日
- 2) 対象期間 平成21年10～12月期の業況判断
- 3) 調査対象 中小企業基本法に定義する、全国の中小企業

## 企業景況

### 3 『福岡県中小企業動向調査(小企業編)』（日本政策金融公庫福岡支店調査結果）

- (1) 21年7～9月期の概況  
前期に比べ、業況判断DIは1.1ポイント上昇し、売上DIは4.1ポイント上昇した。
- (2) 21年10～12月期の見通し  
今期に比べ、業況判断DIは3.0ポイント上昇、売上DIは1.9ポイント上昇する見通しとなっている。

		業況判断	売上	採算	資金繰	
平成19年 (2007)	7～9月期	▲ 38.7	▲ 29.4	▲ 18.1	▲ 27.3	
	10～12月期	▲ 42.5	▲ 31.1	▲ 21.2	▲ 28.8	
平成20年 (2008)	1～3月期	▲ 48.6	▲ 40.9	▲ 26.2	▲ 29.3	
	4～6月期	▲ 53.4	▲ 39.3	▲ 25.7	▲ 29.6	
	7～9月期	▲ 52.4	▲ 42.4	▲ 32.2	▲ 35.0	
平成21年 (2009)	10～12月期	▲ 61.1	▲ 57.6	▲ 34.1	▲ 42.3	
	1～3月期	▲ 59.8	▲ 58.3	▲ 35.0	▲ 32.7	
	4～6月期	▲ 59.3	▲ 57.9	▲ 38.9	▲ 30.6	
	7～9月期	▲ 58.2	▲ 53.8	▲ 38.0	▲ 50.6	
	10～12月期	見通し	▲ 55.2	▲ 51.9	▲ 34.4	▲ 39.6



注) 調査の概要

- 1) 調査時点 平成21年9月10日
- 2) 調査方法 郵送によるアンケート調査
- 3) 調査対象 日本政策金融公庫福岡県内5支店取引先379企業
- 4) 有効回答数 288企業 (有効回答率75.9%)  
製造業 (従業員20人未満) 25企業、卸売業 (同10人未満) 22企業、小売業 (同10人未満) 81企業、飲食店・宿泊業 (同10人未満) 47企業、サービス業 (同20人未満) 64企業、建設業 (同20人未満) 39企業、その他 (同20人未満) 10企業

## 企業景況

### 4 『九州の経営動向調査』（西日本シティ銀行調査結果）

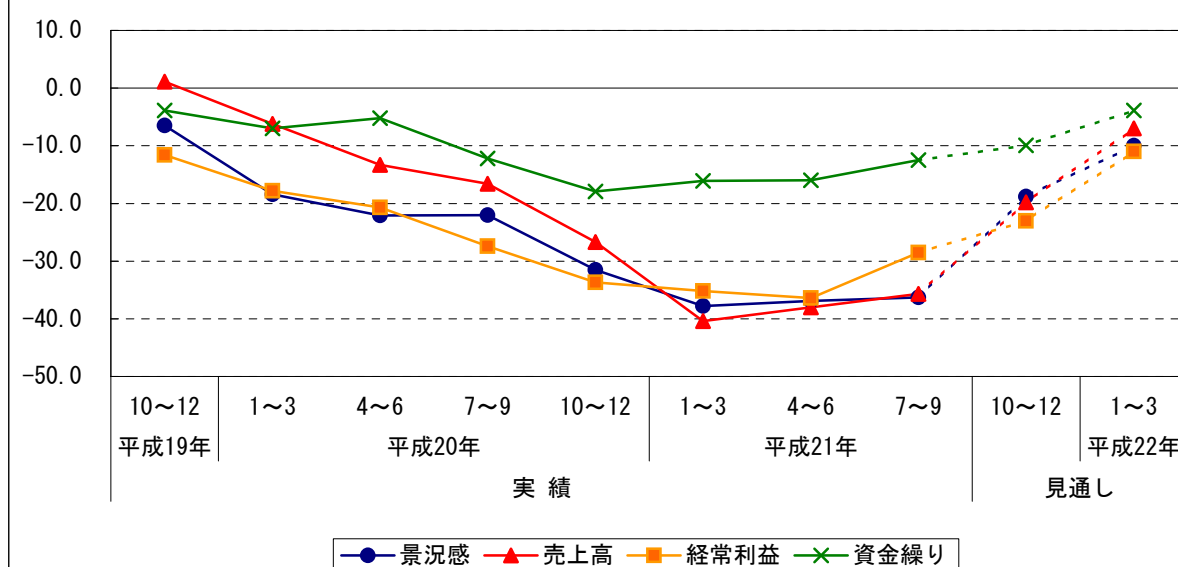
(1) 平成21年7～9月期の概況（前回調査比）

- ア 景況感：0.6ポイント改善し、「悪化」超幅が縮小した。
- イ 売上高：2.3ポイント改善し、「悪化」超幅が縮小した。
- ウ 企業収益：7.9ポイント改善し、「悪化」超幅が縮小した。
- エ 資金繰り：3.5ポイント改善し、「悪化」超幅が縮小した。

(単位：%)

		景況感	売上高	経常利益	資金繰	
平成19年	10～12月期	▲ 6.5	1.1	▲ 11.6	▲ 3.9	
	1～3月期	▲ 18.4	▲ 6.2	▲ 17.8	▲ 7.0	
	平成20年 (2008)	4～6月期	▲ 22.1	▲ 13.3	▲ 20.7	▲ 5.2
		7～9月期	▲ 22.0	▲ 16.6	▲ 27.4	▲ 12.2
平成21年 (2009)	10～12月期	▲ 31.5	▲ 26.7	▲ 33.7	▲ 17.9	
	1～3月期	▲ 37.8	▲ 40.4	▲ 35.2	▲ 16.1	
	4～6月期	▲ 36.9	▲ 38.0	▲ 36.4	▲ 16.0	
	7～9月期	▲ 36.3	▲ 35.7	▲ 28.5	▲ 12.5	
平成22年	10～12月期	▲ 18.8	▲ 19.8	▲ 23.0	▲ 9.9	
	1～3月期	▲ 10.0	▲ 7.0	▲ 11.0	▲ 3.9	

九州の企業景況感 B S I 等の推移



注) 調査の概要

- 1) 調査対象：株式会社西日本シティ銀行の主要取引先709社（今回の回答社数359社，回答率50.6%）  
 地域別回答企業：福岡県284社（構成比79.1%）、福岡県外九州各県75社（同20.9%）  
 業種別回答企業：製造業97社（構成比27.0%）、非製造業262社（同73.0%）  
 規模別回答企業：大企業（資本金10億円以上）20社（構成比5.6%）、中堅企業（資本金1億円以上10億円未満）56社（同15.6%）、中小企業（資本金1億円未満）283社（同78.8%）
- 2) 調査方法：アンケート方式
- 3) 調査時期：平成21年9月1日
- 4) 調査事項：①業績総合判断 ②売上高 ③経常利益 ④資金繰り ⑤商品在庫 ⑥設備投資動向  
 ⑦採用状況 ⑧経営上の問題点

※景況動向は B S I 方式で表示：B S I とは、「好転・増加・上昇」（前年同期比）の企業割合から「悪化・減少・下落」の企業割合を差し引いた指標。

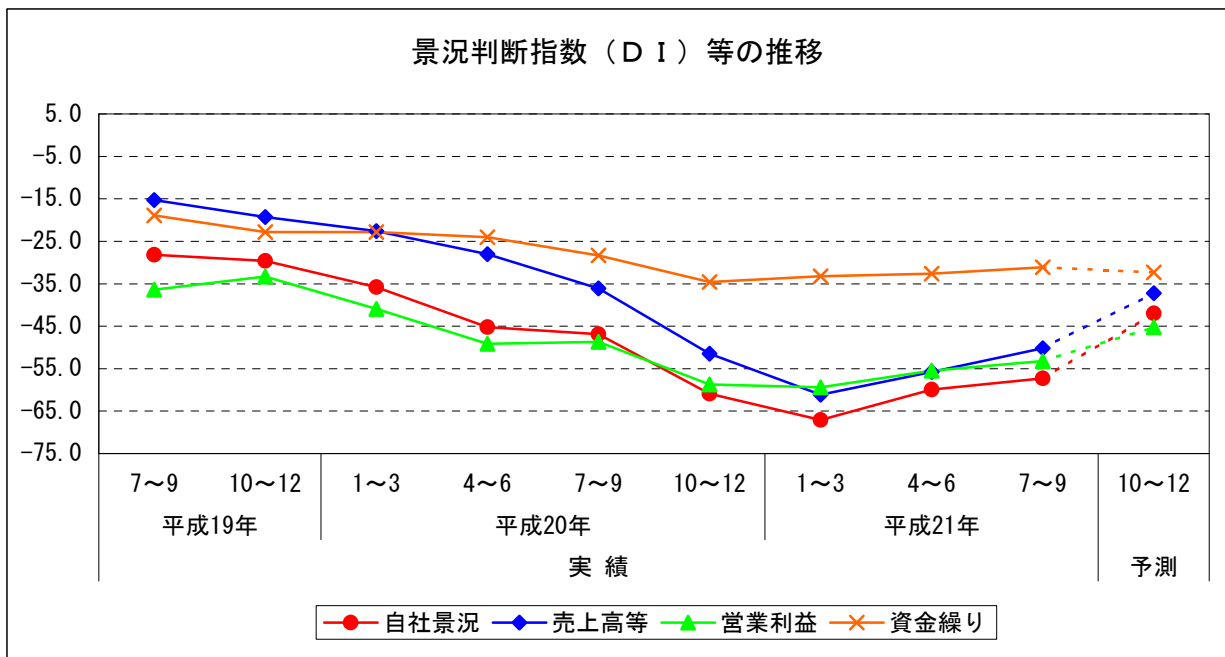
## 企業景況

### 5 『地場企業の経営動向調査』（福岡商工会議所調査結果）

(1) 平成21年7～9月期の概況

ア 自社景況：▲57.3となり、前期に比べ2.6ポイントの改善となった。

		自社景況	売上高等	営業利益	資金繰り	
平成19年 (2007)	7～9月期	▲28.2	▲15.3	▲36.4	▲18.9	
	10～12月期	▲29.6	▲19.3	▲33.3	▲22.8	
平成20年 (2008)	1～3月期	▲35.8	▲22.6	▲40.9	▲22.8	
	4～6月期	▲45.2	▲28.0	▲49.1	▲24.0	
	7～9月期	▲46.9	▲36.1	▲48.7	▲28.3	
平成21年 (2009)	10～12月期	▲60.9	▲51.5	▲58.7	▲34.6	
	1～3月期	▲67.1	▲61.1	▲59.4	▲33.2	
	4～6月期	▲59.9	▲55.8	▲55.5	▲32.6	
	7～9月期	▲57.3	▲50.2	▲53.2	▲31.1	
	10～12月期	予 測	▲42.0	▲37.2	▲45.2	▲32.3



#### 注) 調査の概要

- 調査目的：福岡市内地場企業（一部福岡市近郊を含む）の景況及び経営動向を把握すると同時に、これらの情報を企業へ提供し、企業経営の参考に資するものである。
- 調査時期：平成21年9月末時点
- 調査対象：当所会員企業を対象とし1,500社を任意抽出。回答数：708（回答率：47.2%）  
業種別回答企業数：建設業140社（構成比19.8%）、製造業113社（同16.0%）、卸売業109社（同15.4%）  
小売業78社（同11.0%）、運輸・倉庫業24社（同3.4%）  
サービス業244社（同34.5%）  
規模別回答企業数：中小企業667社（構成比94.2%）、大企業41社（同5.8%）
- 調査要領：四半期毎にアンケート用紙を郵送、前年同期比の回答を求めるもので、今回は平成21年7～9月期の実績、及び平成21年10～12月期の予想