

貿易

1 輸出通関実績額（2009年10月）

（1）前年同月比：12か月連続のマイナス

		輸出通関実績額	前年同月比
平成20年 (2008)	10月	395,353	6.7
	11月	302,731	▲ 19.0
	12月	236,123	▲ 38.4
平成21年 (2009)	1月	173,037	▲ 48.5
	2月	167,428	▲ 51.1
	3月	202,703	▲ 43.6
	4月	249,816	▲ 29.1
	5月	216,595	▲ 40.1
	6月	274,489	▲ 27.4
	7月	261,893	▲ 38.9
	8月	255,505	▲ 38.1
	9月	276,109	▲ 36.9
	10月	285,987	▲ 27.7

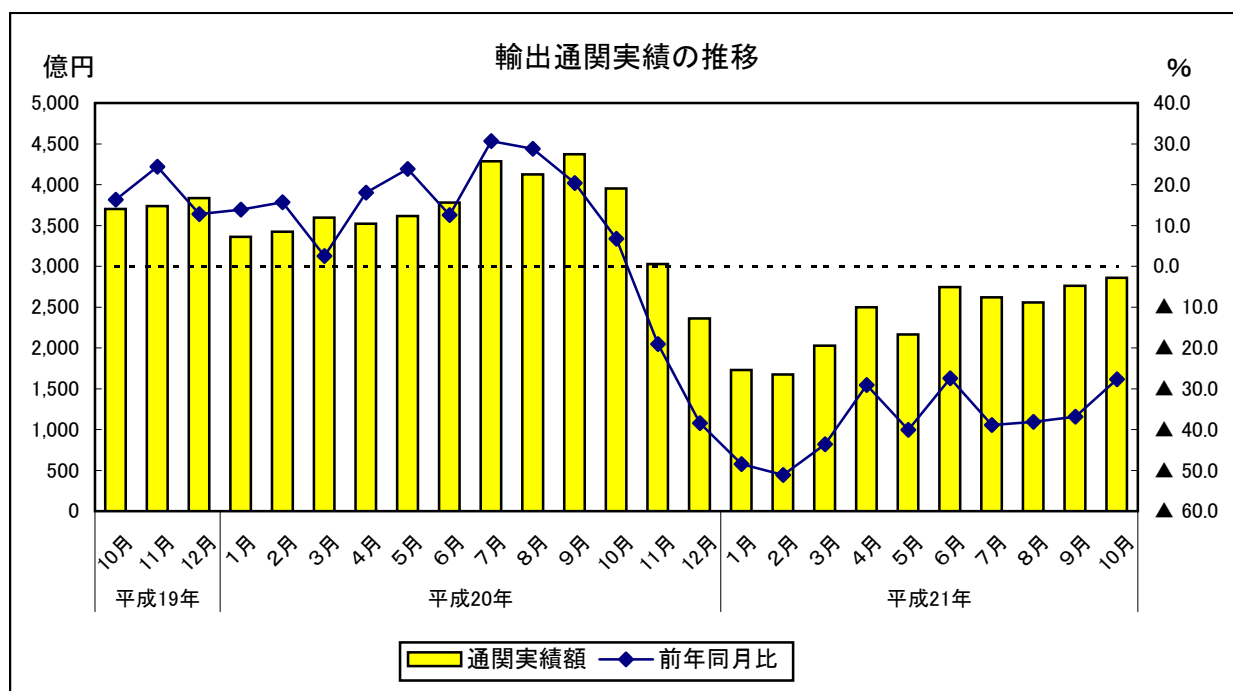
		輸出通関実績額	前年同期比
平成19年	10～12月	1,127,755	17.6
平成20年 (2008)	1～3月	1,037,932	10.2
	4～6月	1,092,079	17.9
	7～9月	1,278,792	26.4
平成21年 (2009)	10～12月	934,207	▲ 17.2
	1～3月	543,168	▲ 47.7
	4～6月	740,901	▲ 32.2
	7～9月	793,507	▲ 37.9

	輸出通関実績額	前年比
平成18年(2006)	3,424,616	9.2
平成19年(2007)	4,007,866	17.0
平成20年(2008)	4,343,009	8.4

資料出所：門司税関、長崎税関「貿易統計」

輸出通関実績額単位：百万円

貿易については、使用可能な最新データを掲載しているが、遡及改訂する場合がある。



貿易

2 輸出通関実績額の内訳（2009年10月）

(1) 各港別

前年同月比プラス：三池港（4か月ぶり）

前年同月比マイナス：門司港（11か月連続）、
 苅田港（12か月連続）、
 戸畑港（12か月連続）、博多港（12か月連続）、
 福岡空港（15か月連続）

		門司	前年同月比	苅田	前年同月比	戸畑	前年同月比	博多	前年同月比	空港	前年同月比	三池	前年同月比
平成20年 (2008)	10月	71,915	▲ 43.6	59,487	▲ 10.5	41,098	▲ 9.0	157,150	▲ 5.0	61,406	▲ 17.3	4,296	▲ 11.1
	11月	55,684	▲ 17.8	37,553	▲ 39.5	28,986	▲ 15.9	121,681	▲ 16.1	45,780	▲ 38.6	13,047	▲ 24.4
	12月	51,731	▲ 2.9	21,840	▲ 71.3	26,160	▲ 28.3	97,540	▲ 29.5	35,602	▲ 51.7	3,250	▲ 41.4
平成21年 (2009)	1月	34,383	▲ 14.2	14,666	▲ 80.0	19,522	▲ 41.0	67,181	▲ 39.4	28,841	▲ 56.5	8,443	▲ 32.0
	2月	31,648	▲ 36.9	10,427	▲ 84.1	21,814	▲ 34.3	68,001	▲ 41.6	27,944	▲ 54.0	7,594	▲ 52.9
	3月	49,994	▲ 18.0	12,359	▲ 79.1	28,230	▲ 19.8	77,331	▲ 41.2	32,202	▲ 52.4	2,587	▲ 48.7
	4月	42,025	▲ 24.8	20,519	▲ 67.1	29,320	▲ 9.3	101,450	▲ 17.6	41,941	▲ 35.8	14,562	▲ 9.5
	5月	36,831	▲ 31.5	18,415	▲ 63.7	22,195	▲ 40.6	89,725	▲ 35.7	46,233	▲ 31.5	3,196	▲ 74.5
	6月	40,334	▲ 32.2	32,085	▲ 44.3	30,598	▲ 20.2	113,857	▲ 21.0	47,713	▲ 32.2	9,903	▲ 20.5
	7月	37,031	▲ 40.8	30,847	▲ 61.4	30,441	▲ 18.0	111,033	▲ 33.7	49,927	▲ 29.9	2,615	▲ 75.4
	8月	34,204	▲ 47.9	32,896	▲ 40.2	29,558	▲ 24.3	101,432	▲ 42.6	53,590	▲ 24.8	3,824	▲ 23.8
	9月	38,382	▲ 44.0	36,151	▲ 45.5	28,091	▲ 42.6	114,024	▲ 34.4	56,078	▲ 18.2	3,383	▲ 69.3
	10月	43,196	▲ 39.9	39,892	▲ 32.9	25,130	▲ 38.9	117,826	▲ 25.0	51,250	▲ 16.5	8,693	▲ 102.4

		門司	前年同期比	苅田	前年同期比	戸畑	前年同期比	博多	前年同期比	空港	前年同期比	三池	前年同期比
平成19年	10~12月	150,619	▲ 4.3	192,018	▲ 33.5	108,665	▲ 12.0	433,002	▲ 24.6	222,585	▲ 10.7	20,866	▲ 16.7
平成20年 (2008)	1~3月	151,228	▲ 12.1	198,172	▲ 54.0	101,499	▲ 1.2	358,729	▲ 6.9	194,699	▲ 16.9	33,603	▲ 42.4
	4~6月	169,165	▲ 16.9	170,727	▲ 72.2	108,060	▲ 1.0	406,984	▲ 13.0	203,089	▲ 10.8	34,054	▲ 5.4
	7~9月	196,769	▲ 34.1	201,218	▲ 62.3	125,111	▲ 16.6	517,988	▲ 40.0	211,032	▲ 7.0	26,674	▲ 27.7
平成21年 (2009)	10~12月	179,330	▲ 19.1	118,880	▲ 38.1	96,244	▲ 11.4	376,370	▲ 13.1	142,789	▲ 35.8	20,593	▲ 1.3
	1~3月	116,026	▲ 23.3	37,452	▲ 81.1	69,566	▲ 31.5	212,514	▲ 40.8	88,986	▲ 54.3	18,624	▲ 44.6
	4~6月	119,190	▲ 29.5	71,019	▲ 58.4	82,112	▲ 24.0	305,032	▲ 25.1	135,886	▲ 33.1	27,662	▲ 18.8
	7~9月	109,617	▲ 44.3	99,894	▲ 50.4	88,091	▲ 29.6	326,489	▲ 37.0	159,594	▲ 24.4	9,822	▲ 63.2

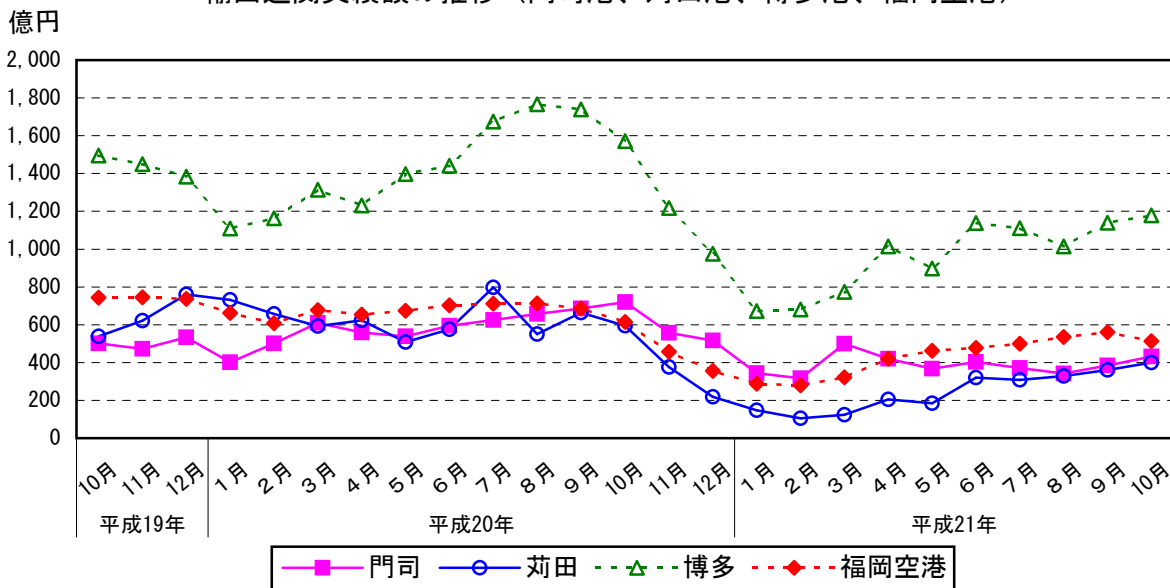
		門司	前年比	苅田	前年比	戸畑	前年比	博多	前年比	空港	前年比	三池	前年比
平成18年(2006)		559,103	▲ 7.7	535,744	▲ 0.1	342,395	▲ 20.3	1,130,981	▲ 22.5	755,610	▲ 1.8	100,783	▲ 4.4
平成19年(2007)		576,985	▲ 3.2	543,739	▲ 1.5	425,736	▲ 24.3	1,548,568	▲ 36.9	799,195	▲ 5.8	113,641	▲ 12.8
平成20年(2008)		696,492	▲ 20.7	688,997	▲ 26.7	430,915	▲ 1.2	1,660,071	▲ 7.2	751,609	▲ 6.0	114,925	▲ 1.1

資料出所：門司税関、長崎税関「貿易統計」

輸出通関実績額単位：百万円

貿易については、使用可能な最新データを掲載しているが、遡及改訂する場合がある。

輸出通関実績額の推移（門司港、苅田港、博多港、福岡空港）



貿易

3 輸出通関実績額の内訳（2009年10月）

（1）主要品目別前年同月比

マイナス：電気機器、自動車等、一般機械、鉄鋼等

（単位：百万円）

		実績額									
		総額	電気機器	半導体等 電子部品	自動車等	一般機械	タイヤ・ チューブ	鉄鋼	有機 化合物	精密 機器類	その他
平成20年 (2008)	10月	395,353	92,569	59,202	84,862	58,091	24,969	31,561	8,024	7,826	87,451
	11月	302,731	64,344	37,470	59,193	42,187	22,119	25,760	4,597	6,344	78,187
	12月	236,123	51,831	31,880	35,573	38,715	21,934	22,853	4,927	5,199	55,092
平成21年 (2009)	1月	173,037	34,120	18,077	18,616	26,209	17,048	17,150	5,361	4,386	50,146
	2月	167,428	34,268	15,451	17,493	20,437	15,057	17,289	5,411	6,190	51,281
	3月	202,703	39,877	21,720	25,176	39,568	13,834	21,065	7,253	6,256	49,674
	4月	249,816	63,423	37,064	37,119	31,856	14,108	14,056	7,225	14,075	67,953
	5月	216,595	53,394	33,962	31,261	23,985	13,455	16,327	7,389	8,773	62,010
	6月	274,489	58,830	38,120	54,156	27,607	16,272	22,599	7,253	7,298	80,474
	7月	261,893	60,709	38,087	51,813	24,435	17,241	22,297	7,099	8,421	69,878
	8月	255,505	54,644	35,163	47,456	24,004	16,191	24,023	7,482	10,436	71,269
	9月	276,109	62,745	40,400	59,718	27,351	17,949	20,536	7,292	9,035	71,483
	10月	285,987	58,167	34,383	63,249	28,351	20,939	21,824	7,283	7,447	78,727

（単位：％）

		前年同月比									
		総額	電気機器	半導体等 電子部品	自動車等	一般機械	タイヤ・ チューブ	鉄鋼	有機 化合物	精密 機器類	その他
平成20年 (2008)	10月	6.7	▲ 4.9	▲ 12.6	6.2	47.5	0.3	23.7	▲ 36.0	▲ 18.3	7.7
	11月	▲ 19.0	▲ 32.1	▲ 43.4	▲ 34.3	14.0	▲ 9.6	11.4	▲ 64.8	▲ 37.5	▲ 3.7
	12月	▲ 38.4	▲ 40.2	▲ 45.8	▲ 65.4	▲ 8.4	▲ 10.7	▲ 24.0	▲ 45.7	▲ 51.4	▲ 28.6
平成21年 (2009)	1月	▲ 48.5	▲ 53.6	▲ 63.9	▲ 80.7	▲ 16.6	▲ 7.5	▲ 32.1	▲ 47.1	▲ 40.1	▲ 31.7
	2月	▲ 51.1	▲ 52.8	▲ 65.9	▲ 80.8	▲ 47.4	▲ 30.9	▲ 32.8	▲ 48.8	▲ 23.3	▲ 30.6
	3月	▲ 43.6	▲ 46.9	▲ 51.5	▲ 71.1	▲ 16.8	▲ 43.7	▲ 18.2	▲ 42.3	▲ 48.2	▲ 33.5
	4月	▲ 29.1	▲ 11.9	▲ 15.5	▲ 57.5	▲ 32.8	▲ 41.2	▲ 37.5	▲ 26.4	15.3	▲ 11.9
	5月	▲ 40.1	▲ 36.0	▲ 36.4	▲ 60.0	▲ 45.9	▲ 47.7	▲ 40.9	▲ 37.2	▲ 10.4	▲ 23.0
	6月	▲ 27.4	▲ 32.0	▲ 30.2	▲ 35.8	▲ 46.6	▲ 31.1	▲ 10.4	▲ 40.2	▲ 33.0	▲ 3.8
	7月	▲ 38.9	▲ 40.9	▲ 46.3	▲ 51.0	▲ 45.4	▲ 32.1	▲ 21.7	▲ 33.6	▲ 12.4	▲ 31.0
	8月	▲ 38.1	▲ 48.5	▲ 51.7	▲ 38.7	▲ 54.8	▲ 34.0	▲ 20.4	▲ 17.4	34.0	▲ 31.9
	9月	▲ 36.9	▲ 41.5	▲ 42.5	▲ 35.1	▲ 45.7	▲ 24.6	▲ 42.7	▲ 16.8	▲ 3.6	▲ 34.9
	10月	▲ 27.7	▲ 37.2	▲ 41.9	▲ 25.5	▲ 51.2	▲ 16.1	▲ 30.8	▲ 9.2	▲ 4.9	▲ 10.0

（単位：百万円）

		実績額									
		総額	電気機器	半導体等 電子部品	自動車等	一般機械	タイヤ・ チューブ	鉄鋼	有機 化合物	精密 機器類	その他
平成18年(2006)		3,424,616	850,276	563,522	697,828	460,014	239,324	238,166	112,483	84,443	742,083
平成19年(2007)		4,007,866	1,011,045	678,755	809,733	477,104	284,358	307,997	132,170	98,937	886,522
平成20年(2008)		4,343,009	988,104	634,545	979,521	548,441	280,864	326,713	113,058	106,492	999,816

（単位：％）

		前年比									
		総額	電気機器	半導体等 電子部品	自動車等	一般機械	タイヤ・ チューブ	鉄鋼	有機 化合物	精密 機器類	その他
平成19年(2007)		17.0	18.9	20.4	16.0	3.7	18.8	29.3	17.5	17.2	19.5
平成20年(2008)		8.4	▲ 2.3	▲ 6.5	21.0	15.0	▲ 1.2	6.1	▲ 14.5	7.6	12.8

資料出所：門司税関、長崎税関「貿易統計」

注) 自動車等は、自動車及び自動車の部分品

貿易については、使用可能な最新データを掲載しているが、遡及改訂する場合がある。

貿易

4 地域別輸出状況（2009年10月）

(1) 前年同月比

アジア：12か月連続のマイナス
 北米：12か月連続のマイナス
 西欧：13か月連続のマイナス

		アジア	前年同月比	北米	前年同月比	西欧	前年同月比
平成20年 (2008)	10月	250,123	6.5	67,565	16.3	35,824	▲ 11.2
	11月	180,630	▲ 19.2	45,652	▲ 32.5	26,759	▲ 26.5
	12月	143,863	▲ 36.4	38,233	▲ 44.2	21,140	▲ 54.9
平成21年 (2009)	1月	94,654	▲ 50.2	25,221	▲ 67.0	17,369	▲ 42.6
	2月	106,260	▲ 44.7	24,194	▲ 58.0	14,601	▲ 65.6
	3月	138,778	▲ 37.8	27,594	▲ 47.8	11,323	▲ 73.1
	4月	168,977	▲ 24.0	28,515	▲ 46.6	15,308	▲ 60.0
	5月	151,864	▲ 32.6	27,878	▲ 49.6	14,609	▲ 63.0
	6月	178,811	▲ 23.9	42,992	▲ 29.0	15,880	▲ 57.5
	7月	175,538	▲ 32.4	42,896	▲ 32.2	14,369	▲ 72.2
	8月	175,116	▲ 36.9	41,678	▲ 19.8	14,264	▲ 65.3
	9月	187,032	▲ 30.3	42,594	▲ 38.6	15,278	▲ 61.9
	10月	183,090	▲ 26.8	46,943	▲ 30.5	17,990	▲ 49.8

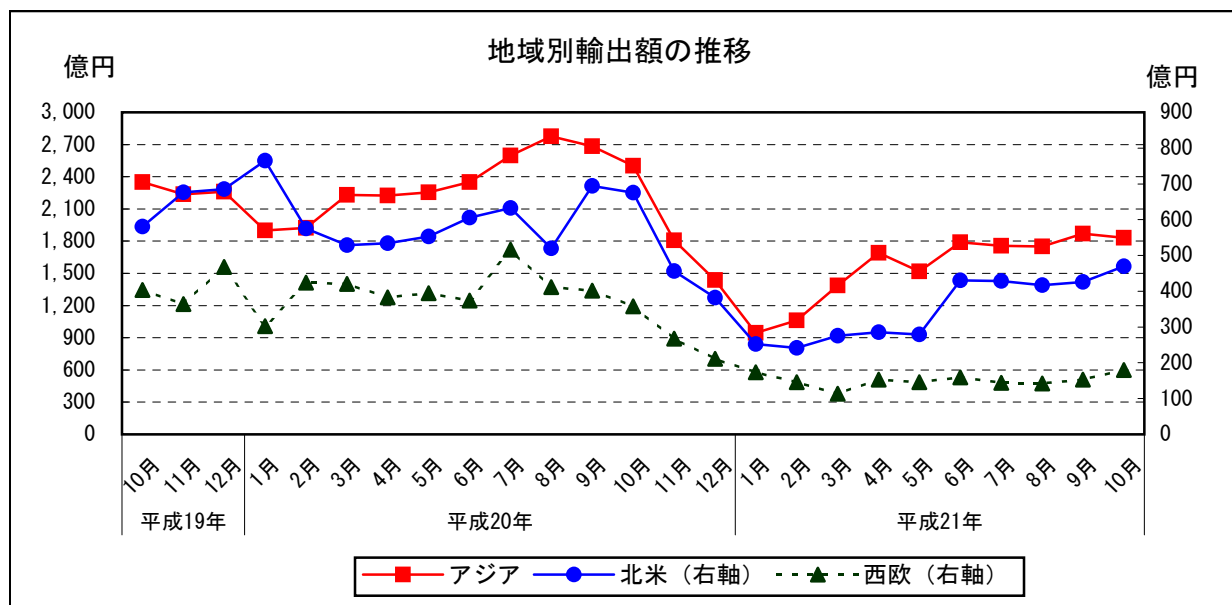
		アジア	前年同期比	北米	前年同期比	西欧	前年同期比
平成19年	10~12月	684,588	18.2	194,227	11.2	123,565	26.5
平成20年 (2008)	1~3月	605,141	4.9	186,910	19.7	114,713	15.1
	4~6月	682,675	17.4	169,252	54.9	115,137	▲ 9.0
	7~9月	805,773	23.8	184,618	38.6	132,945	14.8
	10~12月	574,616	▲ 16.1	151,450	▲ 22.0	83,723	▲ 32.2
平成21年 (2009)	1~3月	339,692	▲ 43.9	77,009	▲ 58.8	43,293	▲ 62.3
	4~6月	499,652	▲ 26.8	99,384	▲ 41.3	45,796	▲ 60.2
	7~9月	537,687	▲ 33.3	127,168	▲ 31.1	43,911	▲ 67.0

		アジア	前年比	北米	前年比	西欧	前年比
平成19年(2007)		2,494,005	24.6	592,817	▲ 3.7	465,671	22.7
平成20年(2008)		2,668,205	7.0	692,229	16.8	446,518	▲ 4.1

資料出所：門司税関、長崎税関「貿易統計」

単位：百万円

貿易については、使用可能な最新データを掲載しているが、遡及改訂する場合がある。



貿易

5 アジア主要各国への輸出状況（2009年10月）

(1) 前年同月比

中国：12か月連続のマイナス
 韓国：12か月連続のマイナス
 台湾：13か月連続のマイナス

		中国	前年同月比	韓国	前年同月比	台湾	前年同月比	その他	前年同月比
平成20年 (2008)	10月	106,970	12.0	54,810	14.3	24,886	▲19.1	63,457	4.6
	11月	80,945	▲9.2	32,803	▲37.0	20,299	▲29.0	46,583	▲13.5
	12月	57,470	▲35.1	31,429	▲34.3	15,373	▲49.0	39,591	▲33.6
平成21年 (2009)	1月	33,387	▲53.6	22,428	▲44.1	13,374	▲48.4	25,465	▲51.0
	2月	38,064	▲48.0	21,135	▲50.7	12,812	▲46.7	34,248	▲34.3
	3月	56,764	▲32.8	29,326	▲38.7	19,464	▲31.7	33,224	▲46.6
	4月	56,698	▲30.5	38,026	▲18.0	23,263	▲16.4	50,990	▲23.4
	5月	57,608	▲38.6	30,455	▲30.5	18,490	▲30.1	45,311	▲26.0
	6月	76,991	▲21.0	30,886	▲24.1	21,329	▲36.2	49,604	▲21.8
	7月	71,906	▲39.8	36,371	▲13.4	18,499	▲41.5	48,762	▲26.7
	8月	70,144	▲46.1	34,747	▲31.1	17,747	▲38.3	52,478	▲23.2
	9月	79,663	▲31.0	37,804	▲24.3	18,612	▲43.7	50,952	▲27.1
	10月	75,128	▲29.8	37,269	▲32.0	17,893	▲28.1	52,800	▲16.8

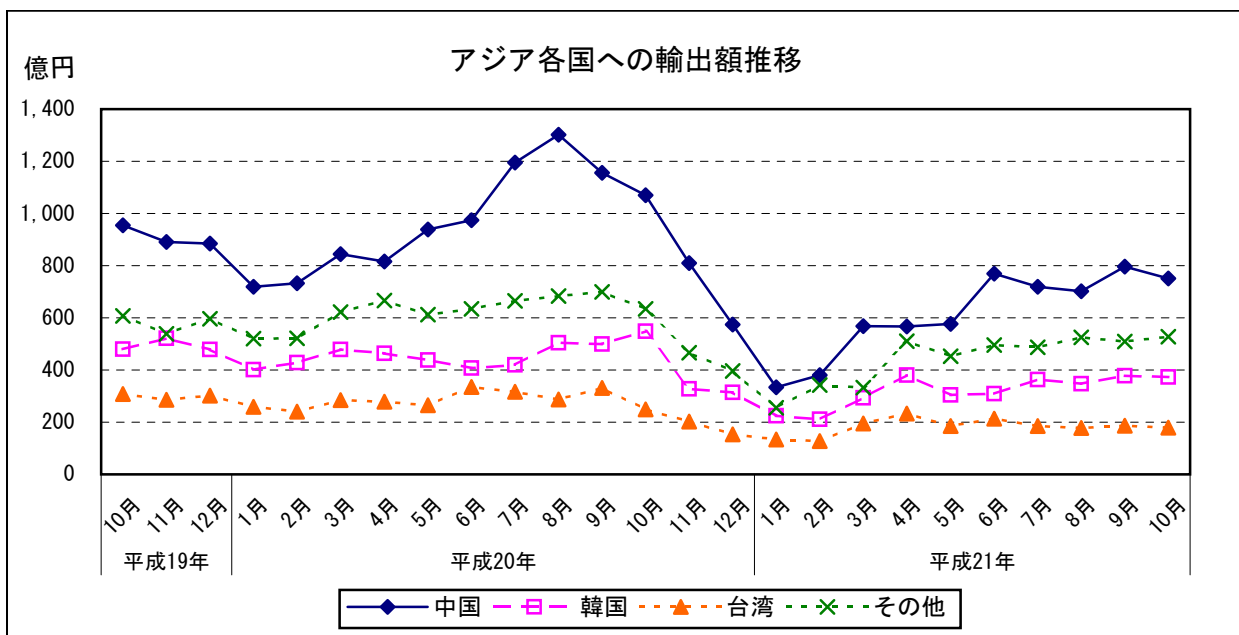
		中国	前年同期比	韓国	前年同期比	台湾	前年同期比	その他	前年同期比
平成19年	10~12月	273,128	38.9	147,856	19.6	89,488	12.1	174,116	▲2.8
平成20年 (2008)	1~3月	229,512	12.1	130,854	▲7.0	78,443	10.6	166,333	3.6
	4~6月	272,859	40.1	130,891	2.1	87,727	10.8	191,197	6.7
	7~9月	365,182	44.5	142,426	13.9	93,429	11.1	204,737	8.2
	10~12月	245,385	▲10.2	119,041	▲19.5	60,558	▲32.3	149,631	▲14.1
平成21年 (2009)	1~3月	128,215	▲44.1	72,889	▲44.3	45,650	▲41.8	92,937	▲44.1
	4~6月	191,297	▲29.9	99,368	▲24.1	63,082	▲28.1	145,905	▲23.7
	7~9月	221,714	▲39.3	108,922	▲23.5	54,858	▲41.3	152,193	▲25.7

		中国	前年比	韓国	前年比	台湾	前年比	その他	前年比
平成19年	(2007)	925,356	63.3	541,813	27.5	323,688	0.4	703,147	2.3
平成20年	(2008)	1,112,938	20.3	523,212	▲3.4	320,157	▲1.1	711,898	1.2

資料出所：門司税関、長崎税関「貿易統計」

単位：百万円

貿易については、使用可能な最新データを掲載しているが、遡及改訂する場合がある。



貿易

6 輸入通関実績額（2009年10月）

(1) 前年同月比：12か月連続のマイナス

		輸入通関実績額	前年同月比
平成20年 (2008)	10月	227,028	0.3
	11月	184,651	▲ 19.1
	12月	165,702	▲ 18.4
平成21年 (2009)	1月	135,620	▲ 37.6
	2月	106,036	▲ 43.8
	3月	127,900	▲ 36.0
	4月	135,414	▲ 36.5
	5月	142,684	▲ 36.6
	6月	147,703	▲ 36.9
	7月	148,274	▲ 39.0
	8月	135,333	▲ 41.6
	9月	152,294	▲ 35.7
	10月	148,740	▲ 34.5

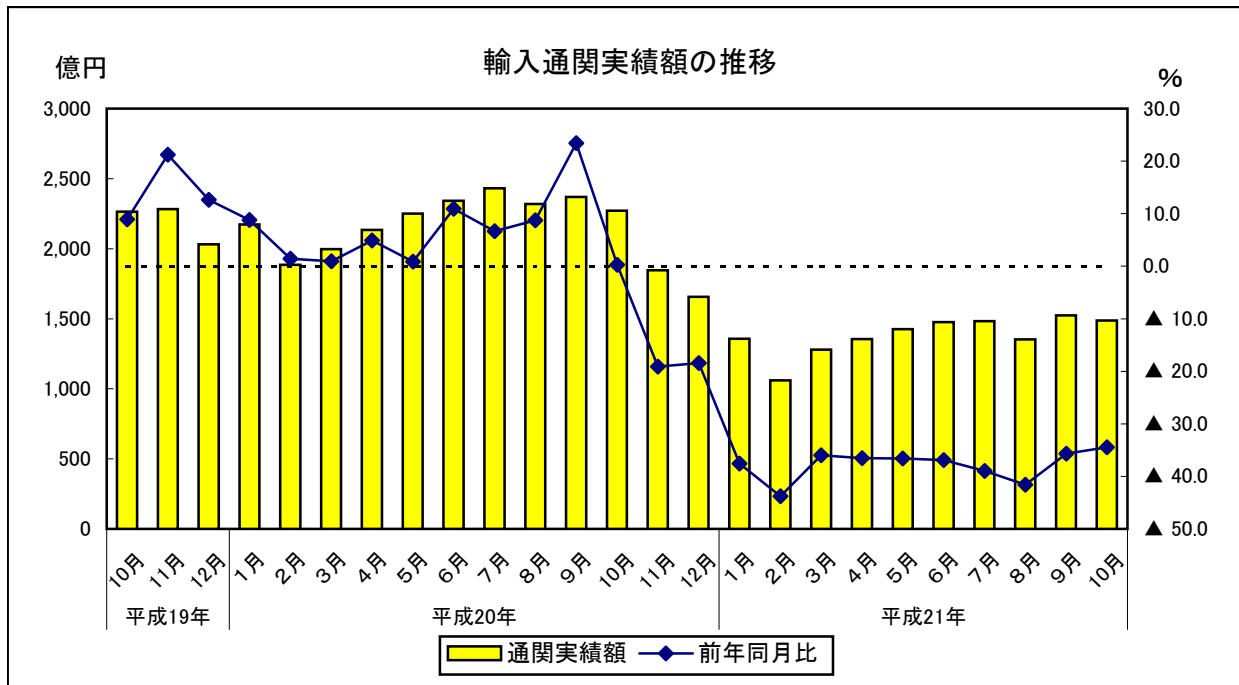
		輸入通関実績額	前年同期比
平成19年	10～12月	657,849	14.1
平成20年 (2008)	1～3月	605,625	3.8
	4～6月	672,641	5.5
	7～9月	711,686	12.5
平成21年 (2009)	10～12月	577,382	▲ 12.2
	1～3月	369,557	▲ 39.0
	4～6月	425,801	▲ 36.7
	7～9月	435,901	▲ 38.8

	輸入通関実績額	前年比
平成18年(2006)	2,250,249	23.6
平成19年(2007)	2,511,969	11.6
平成20年(2008)	2,567,333	2.2

資料出所：門司税関、長崎税関「貿易統計」

輸入通関実績額単位：百万円

貿易については、使用可能な最新データを掲載しているが、遡及改訂する場合がある。



貿易

7 輸入通関実績額の内訳（2009年10月）

(1) 各港別

前年同月比マイナス：門司港（12か月連続）、苅田港（19か月連続）、戸畑港（10か月連続）、博多港（12か月連続）、福岡空港（18か月連続）、三池港（11か月連続）

		門司	前年同月比	苅田	前年同月比	戸畑	前年同月比	博多	前年同月比	空港	前年同月比	三池	前年同月比
平成20年 (2008)	10月	70,588	5.0	2,594	▲ 55.1	36,404	60.9	77,479	1.5	34,942	▲ 29.7	5,022	5.2
	11月	55,997	▲ 10.2	1,594	▲ 72.5	23,536	13.6	65,316	▲ 28.5	34,027	▲ 22.6	4,181	4.4
	12月	51,077	▲ 15.5	1,640	▲ 14.5	26,443	50.3	58,638	▲ 23.3	23,689	▲ 43.6	4,215	▲ 10.9
平成21年 (2009)	1月	41,263	▲ 31.7	941	▲ 67.4	21,417	▲ 17.1	52,526	▲ 34.3	15,835	▲ 64.3	3,637	▲ 6.6
	2月	26,748	▲ 48.0	1,082	▲ 55.6	19,481	▲ 13.9	42,361	▲ 38.3	14,026	▲ 64.7	2,339	▲ 35.7
	3月	35,181	▲ 35.0	1,688	▲ 56.2	14,699	▲ 35.6	54,617	▲ 24.6	18,951	▲ 54.5	2,764	▲ 42.8
	4月	39,458	▲ 33.4	633	▲ 86.6	11,780	▲ 51.7	58,382	▲ 20.6	21,980	▲ 53.4	3,181	▲ 27.8
	5月	34,759	▲ 48.9	2,230	▲ 53.0	16,030	▲ 50.1	62,199	▲ 23.9	25,335	▲ 27.8	2,131	▲ 36.8
	6月	37,769	▲ 44.9	607	▲ 88.7	14,174	▲ 64.8	62,041	▲ 21.0	30,411	▲ 17.9	2,701	▲ 37.3
	7月	38,835	▲ 48.5	1,590	▲ 48.7	18,548	▲ 54.2	61,088	▲ 22.4	26,303	▲ 32.1	1,910	▲ 71.2
	8月	36,496	▲ 44.1	1,274	▲ 61.3	12,541	▲ 72.8	56,373	▲ 26.9	26,327	▲ 24.4	2,322	▲ 55.8
	9月	42,330	▲ 38.1	1,416	▲ 45.0	17,105	▲ 55.9	58,186	▲ 29.9	30,335	▲ 23.5	2,921	▲ 35.9
	10月	41,705	▲ 40.9	1,243	▲ 52.1	15,235	▲ 58.2	61,542	▲ 20.6	26,886	▲ 23.1	2,130	▲ 57.6

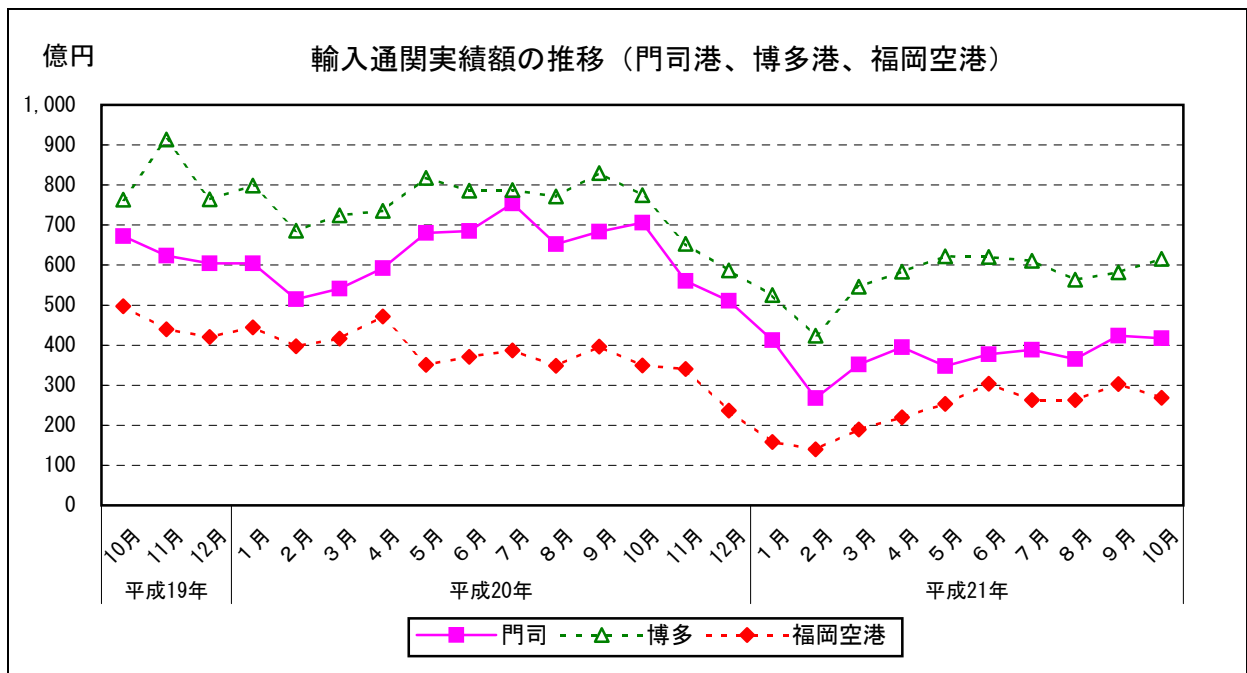
		門司	前年同期比	苅田	前年同期比	戸畑	前年同期比	博多	前年同期比	空港	前年同期比	三池	前年同期比
平成19年	10~12月	190,078	16.5	13,483	322.0	60,937	1.1	244,117	23.7	135,727	▲ 3.6	13,507	13.2
平成20年 (2008)	1~3月	166,021	▲ 0.4	9,177	205.1	71,271	17.3	220,929	4.2	125,861	▲ 1.9	12,366	▲ 4.5
	4~6月	195,762	9.2	14,839	▲ 44.9	96,783	92.9	233,848	▲ 5.7	119,323	▲ 0.6	12,086	▲ 8.9
	7~9月	208,960	13.4	8,967	▲ 61.2	125,286	101.2	238,839	11.0	113,184	▲ 16.5	16,450	32.3
	10~12月	177,661	▲ 6.5	5,828	▲ 56.8	86,383	41.8	201,433	▲ 17.5	92,659	▲ 31.7	13,418	▲ 0.7
平成21年 (2009)	1~3月	103,192	▲ 37.8	3,711	▲ 59.6	55,597	▲ 22.0	149,503	▲ 32.3	48,813	▲ 61.2	8,740	▲ 29.3
	4~6月	111,986	▲ 42.8	3,470	▲ 76.6	41,984	▲ 56.6	182,622	▲ 21.9	77,726	▲ 34.9	8,013	▲ 33.7
	7~9月	117,662	▲ 43.7	4,280	▲ 52.3	48,193	▲ 61.5	175,647	▲ 26.5	82,965	▲ 26.7	7,153	▲ 56.5

		門司	前年比	苅田	前年比	戸畑	前年比	博多	前年比	空港	前年比	三池	前年比
平成18年(2006)		598,622	21.6	10,520	1.4	232,758	8.1	823,262	23.0	539,028	37.6	46,059	12.4
平成19年(2007)		720,154	20.3	66,560	532.7	234,096	0.6	919,269	11.7	519,726	▲ 3.6	52,164	13.3
平成20年(2008)		748,404	3.9	38,811	▲ 41.7	379,724	62.2	895,048	▲ 2.6	451,026	▲ 13.2	54,320	4.1

資料出所：門司税関、長崎税関「貿易統計」

輸入通関実績額単位：百万円

貿易については、使用可能な最新データを掲載しているが、遡及改訂する場合があります。



貿易

8 輸入通関実績額の内訳（2009年10月）

(1) 主要品目別前年同月比

マイナス：電気機器、食料品及び動物、一般機械等

(単位：百万円)

		実績額									
		総額	電気機器	半導体等 電子部品	食料品 及び動物	一般機械	液化天然 ガ	石炭	履き物	木材	その他
平成20年 (2008)	10月	227,028	43,891	19,125	25,569	11,856	11,419	12,379	2,004	1,577	118,335
	11月	184,651	37,785	15,407	22,692	12,283	7,292	10,219	1,454	1,499	91,427
	12月	165,702	24,840	7,314	23,069	11,665	7,171	16,167	1,357	1,263	80,170
平成21年 (2009)	1月	135,620	18,490	5,222	18,196	9,985	9,962	6,563	1,772	1,268	69,383
	2月	106,036	16,466	5,750	16,384	8,132	8,996	6,864	1,421	1,064	46,709
	3月	127,900	20,037	5,628	20,415	10,271	6,214	6,496	1,685	1,233	61,549
	4月	135,414	25,684	9,148	24,666	9,500	4,632	6,139	1,586	1,260	61,948
	5月	142,684	34,010	18,623	23,638	11,582	8,503	7,874	1,252	866	54,960
	6月	147,703	35,580	17,732	23,246	9,839	7,935	5,819	1,293	776	63,215
	7月	148,274	32,164	16,481	18,533	11,463	7,323	6,481	1,923	929	69,457
	8月	135,333	33,866	17,558	16,201	7,963	6,800	4,287	1,692	818	63,707
	9月	152,294	35,425	17,488	16,290	8,554	10,750	5,786	1,322	948	73,220
	10月	148,740	34,204	16,228	17,970	8,164	6,142	5,865	1,413	999	73,982

(単位：%)

		前年同月比									
		総額	電気機器	半導体等 電子部品	食料品 及び動物	一般機械	液化天然 ガ	石炭	履き物	木材	その他
平成20年 (2008)	10月	0.3	▲ 12.1	▲ 16.6	11.2	▲ 16.9	60.4	38.1	▲ 0.1	▲ 12.0	▲ 0.9
	11月	▲ 19.1	▲ 33.2	▲ 50.3	▲ 8.6	▲ 10.6	▲ 28.0	66.6	▲ 26.5	▲ 3.3	▲ 19.3
	12月	▲ 18.4	▲ 51.3	▲ 74.0	▲ 11.3	▲ 21.9	▲ 5.8	134.5	▲ 10.1	▲ 2.0	▲ 14.7
平成21年 (2009)	1月	▲ 37.6	▲ 62.3	▲ 80.0	▲ 33.0	▲ 35.8	▲ 7.9	▲ 22.2	▲ 18.4	▲ 24.6	▲ 32.2
	2月	▲ 43.8	▲ 63.2	▲ 76.5	▲ 21.7	▲ 31.1	▲ 27.5	55.2	▲ 24.2	▲ 11.9	▲ 48.8
	3月	▲ 36.0	▲ 55.6	▲ 69.8	▲ 18.6	▲ 30.9	▲ 41.8	▲ 13.5	10.8	▲ 22.2	▲ 34.1
	4月	▲ 36.5	▲ 41.7	▲ 58.5	▲ 23.7	▲ 18.1	▲ 36.2	▲ 59.9	11.7	▲ 15.4	▲ 38.0
	5月	▲ 36.6	▲ 12.8	24.3	▲ 37.9	▲ 21.3	▲ 39.2	▲ 39.5	▲ 2.2	▲ 42.9	▲ 46.9
	6月	▲ 36.9	▲ 20.4	▲ 8.1	▲ 27.1	▲ 33.5	▲ 34.7	▲ 71.9	▲ 12.3	▲ 41.1	▲ 40.9
	7月	▲ 39.0	▲ 31.4	▲ 19.8	▲ 30.7	▲ 25.6	▲ 46.6	▲ 65.8	▲ 15.1	▲ 39.7	▲ 40.9
	8月	▲ 41.6	▲ 19.7	▲ 11.0	▲ 33.5	▲ 50.8	▲ 64.4	▲ 65.0	▲ 13.8	▲ 55.9	▲ 44.1
	9月	▲ 35.7	▲ 28.6	▲ 22.9	▲ 31.6	▲ 37.6	▲ 36.1	▲ 38.2	▲ 27.0	▲ 37.9	▲ 39.1
	10月	▲ 34.5	▲ 22.1	▲ 15.1	▲ 29.7	▲ 31.1	▲ 46.2	▲ 52.6	▲ 29.5	▲ 36.6	▲ 37.5

(単位：百万円)

		実績額									
		総額	電気機器	半導体等 電子部品	食料品 及び動物	一般機械	液化天然 ガ	石炭	履き物	木材	その他
平成18年(2006)		2,250,249	541,183	308,475	283,119	150,766	95,099	82,723	23,301	24,901	1,049,157
平成19年(2007)		2,511,969	613,901	340,553	293,529	158,218	107,100	81,056	23,801	21,744	1,212,620
平成20年(2008)		2,567,333	511,920	230,403	321,754	164,425	142,825	148,784	20,596	18,058	1,238,971

(単位：%)

		前年比									
		総額	電気機器	半導体等 電子部品	食料品 及び動物	一般機械	液化天然 ガ	石炭	履き物	木材	その他
平成19年(2007)		11.6	13.4	10.4	3.7	4.9	12.6	▲ 2.0	2.1	▲ 12.7	15.6
平成20年(2008)		2.2	▲ 16.6	▲ 32.3	9.6	3.9	33.4	83.6	▲ 13.5	▲ 17.0	2.2

資料出所：門司税関、長崎税関「貿易統計」

貿易については、使用可能な最新データを掲載しているが、遡及改訂する場合がある。

貿易

9 地域別の輸入状況（2009年10月）

(1) 前年同月比

アジア：12か月連続のマイナス

北米：13か月連続のマイナス

西欧：19か月連続のマイナス

		アジア	前年同月比	北米	前年同月比	西欧	前年同月比
平成20年 (2008)	10月	166,972	3.0	19,858	▲17.5	10,743	▲33.8
	11月	135,755	▲21.6	15,812	▲16.6	10,377	▲37.9
	12月	116,145	▲22.8	14,064	▲30.2	9,076	▲29.6
平成21年 (2009)	1月	94,838	▲36.9	11,825	▲58.2	10,034	▲36.8
	2月	68,477	▲47.1	9,574	▲57.8	6,093	▲42.1
	3月	94,131	▲34.9	13,443	▲52.2	7,395	▲38.3
	4月	98,061	▲32.6	15,945	▲47.1	6,684	▲24.5
	5月	97,699	▲34.9	15,591	▲45.5	8,050	▲42.1
	6月	104,899	▲34.8	15,239	▲34.4	7,800	▲34.7
	7月	102,995	▲40.0	14,084	▲43.3	7,945	▲45.2
	8月	100,822	▲41.0	11,210	▲39.5	6,490	▲52.1
	9月	116,327	▲32.2	11,429	▲44.8	6,381	▲40.1
	10月	109,193	▲34.6	12,123	▲39.0	7,410	▲31.0

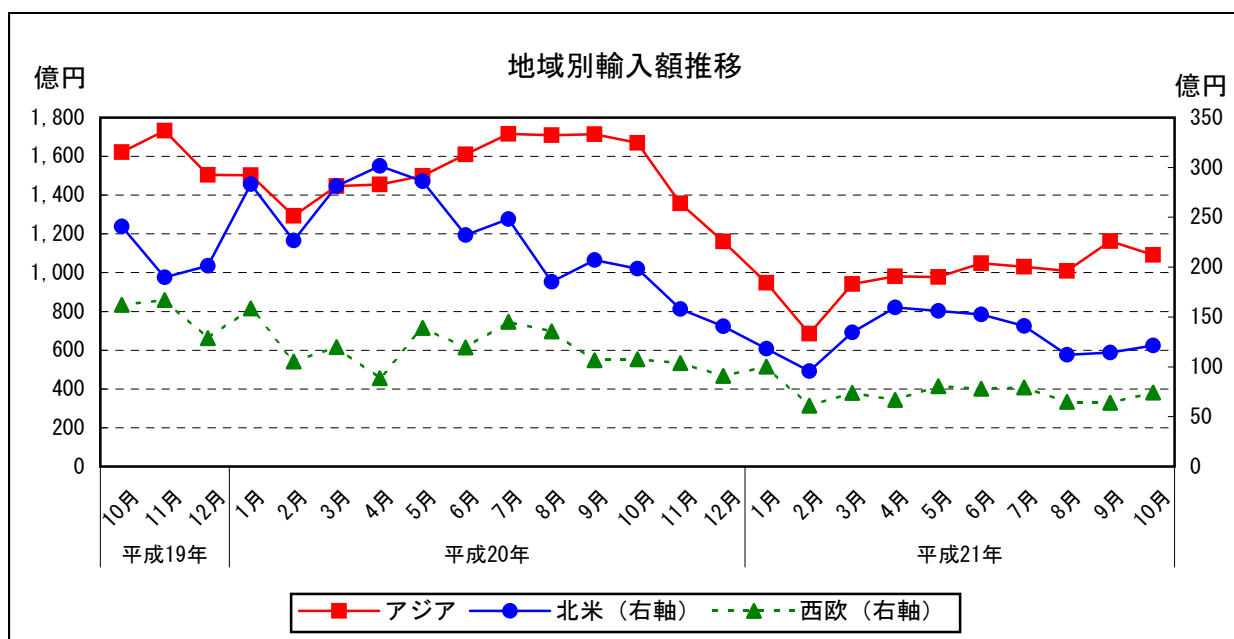
		アジア	前年同期比	北米	前年同期比	西欧	前年同期比
平成19年	10~12月	485,764	12.6	63,196	▲2.8	45,817	75.7
平成20年 (2008)	1~3月	424,238	▲1.0	79,103	16.8	38,377	14.8
	4~6月	456,450	3.1	82,013	3.8	34,708	▲35.7
	7~9月	514,051	10.7	64,079	14.0	38,714	▲20.9
	10~12月	418,871	▲13.8	49,734	▲21.3	30,196	▲34.1
平成21年 (2009)	1~3月	257,446	▲39.3	34,842	▲56.0	23,522	▲38.7
	4~6月	300,659	▲34.1	46,775	▲43.0	22,535	▲35.1
	7~9月	320,145	▲37.7	36,723	▲42.7	20,817	▲46.2

		アジア	前年比	北米	前年比	西欧	前年比
平成19年(2007)		1,821,750	9.8	266,138	▲1.9	182,121	75.9
平成20年(2008)		1,813,611	▲0.4	274,928	3.3	141,995	▲22.0

資料出所：門司税関、長崎税関「貿易統計」

単位：百万円

貿易については、使用可能な最新データを掲載しているが、遡及改訂する場合がある。



貿易

10 アジア主要各国からの輸入状況（2009年10月）

(1) 前年同月比

中国：12か月連続のマイナス

韓国：13か月連続のマイナス

台湾：14か月連続のマイナス

		中国	前年同月比	韓国	前年同月比	台湾	前年同月比	その他	前年同月比
平成20年 (2008)	10月	70,648	1.0	25,828	▲ 9.0	14,260	▲ 8.8	56,236	16.8
	11月	60,709	▲ 23.0	21,285	▲ 33.9	11,185	▲ 26.4	42,576	▲ 9.4
	12月	51,390	▲ 21.5	14,735	▲ 46.4	9,245	▲ 32.3	40,774	▲ 6.9
平成21年 (2009)	1月	44,121	▲ 27.0	11,919	▲ 55.1	6,646	▲ 44.1	32,152	▲ 37.4
	2月	27,405	▲ 43.6	10,844	▲ 59.1	6,038	▲ 49.6	24,189	▲ 42.8
	3月	42,278	▲ 29.4	10,659	▲ 52.5	7,754	▲ 43.2	33,440	▲ 31.2
	4月	46,402	▲ 25.6	11,381	▲ 54.3	10,177	▲ 24.3	30,102	▲ 32.9
	5月	39,978	▲ 37.6	17,893	▲ 12.2	11,992	▲ 11.9	27,836	▲ 46.4
	6月	41,839	▲ 35.9	17,709	▲ 21.8	11,998	▲ 25.0	33,352	▲ 41.5
	7月	44,557	▲ 36.7	17,299	▲ 31.7	11,284	▲ 31.2	29,854	▲ 49.8
	8月	40,080	▲ 43.1	19,248	▲ 20.4	9,612	▲ 37.7	31,883	▲ 47.6
	9月	45,530	▲ 37.4	20,164	▲ 28.3	13,799	▲ 0.2	36,834	▲ 35.1
	10月	45,318	▲ 35.9	20,126	▲ 22.1	11,182	▲ 21.6	32,568	▲ 42.1

		中国	前年同期比	韓国	前年同期比	台湾	前年同期比	その他	前年同期比
平成19年	10~12月	214,243	17.9	88,081	20.1	44,487	▲ 3.5	138,953	6.8
平成20年 (2008)	1~3月	168,965	2.8	75,478	▲ 15.9	37,526	▲ 3.4	142,269	4.8
	4~6月	191,723	7.0	67,900	▲ 25.3	43,054	▲ 1.5	153,773	19.1
	7~9月	213,653	21.9	77,658	▲ 16.7	45,644	▲ 2.4	177,097	18.7
	10~12月	182,747	▲ 14.7	61,847	▲ 29.8	34,690	▲ 22.0	139,587	0.5
平成21年 (2009)	1~3月	113,804	▲ 32.6	33,423	▲ 55.7	20,438	▲ 45.5	89,781	▲ 36.9
	4~6月	128,218	▲ 33.1	46,983	▲ 30.8	34,167	▲ 20.6	91,290	▲ 40.6
	7~9月	130,167	▲ 39.1	56,711	▲ 27.0	34,696	▲ 24.0	98,571	▲ 44.3

		中国	前年比	韓国	前年比	台湾	前年比	その他	前年比
平成19年	(2007)	733,007	11.0	361,852	19.5	173,803	▲ 11.8	553,089	10.9
平成20年	(2008)	757,088	3.3	282,884	▲ 21.8	160,914	▲ 7.4	612,725	10.8

資料出所：門司税関、長崎税関「貿易統計」

単位：百万円

貿易については、使用可能な最新データを掲載しているが、遡及改訂する場合がある。

