

雇 用

1 求人・求職状況（2009年2月）

(1) 有効求人倍率

ア 0.49倍となり、前月を0.04ポイント下回った。

イ 有効求人数：前月比3.9%減、有効求職者数：前月比3.9%増

※有効求人数、有効求職者数及び有効求人倍率はいずれも季節調整値

ウ 地域別

福岡…0.59、北九州…0.50、筑豊…0.41、筑後…0.46

(2) 新規求人数（原数値）

21,736人 前年同月比：20.4%減 1年7か月連続の減少

産業別の前年同月比較

減少産業：製造業、飲食店、宿泊業、金融・保険業、不動産業、
卸売・小売業、サービス業、運輸業、情報通信業、
建設業、医療・福祉

(3) 新規求職者数（原数値）

30,351人 前年同月比：19.5%増

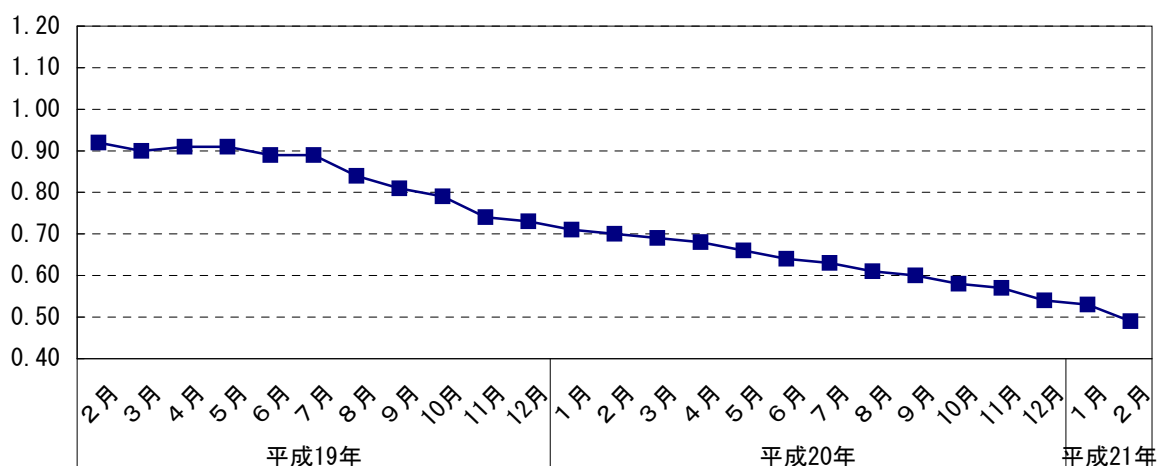
		有効求人倍率	前月差	前年同月差
平成20年 (2008)	2月	0.70	▲0.01	▲0.21
	3月	0.69	▲0.01	▲0.21
	4月	0.68	▲0.01	▲0.24
	5月	0.66	▲0.02	▲0.25
	6月	0.64	▲0.02	▲0.25
	7月	0.63	▲0.01	▲0.26
	8月	0.61	▲0.02	▲0.23
	9月	0.60	▲0.01	▲0.22
	10月	0.58	▲0.02	▲0.21
	11月	0.57	▲0.01	▲0.17
	12月	0.54	▲0.03	▲0.18
	平成21年 (2009)	1月	0.53	▲0.01
	2月	0.49	▲0.04	▲0.21

		有効求人倍率	前期差	前年同期差
平成19年 (2007)	1～3月	0.91	0.02	0.09
	4～6月	0.90	▲0.01	0.07
	7～9月	0.85	▲0.05	▲0.02
	10～12月	0.75	▲0.10	▲0.14
平成20年 (2008)	1～3月	0.70	▲0.05	▲0.21
	4～6月	0.66	▲0.04	▲0.24
	7～9月	0.61	▲0.05	▲0.24
	10～12月	0.56	▲0.05	▲0.19

	有効求人倍率	前年差
平成17年度	0.79	0.11
平成18年度	0.88	0.09
平成19年度	0.80	▲0.08

資料出所：厚生労働省福岡労働局「雇用失業情勢について」

有効求人倍率の推移



雇 用

2 きまって支給する給与(2009年2月) (1) 前年同月比：5か月連続のマイナス

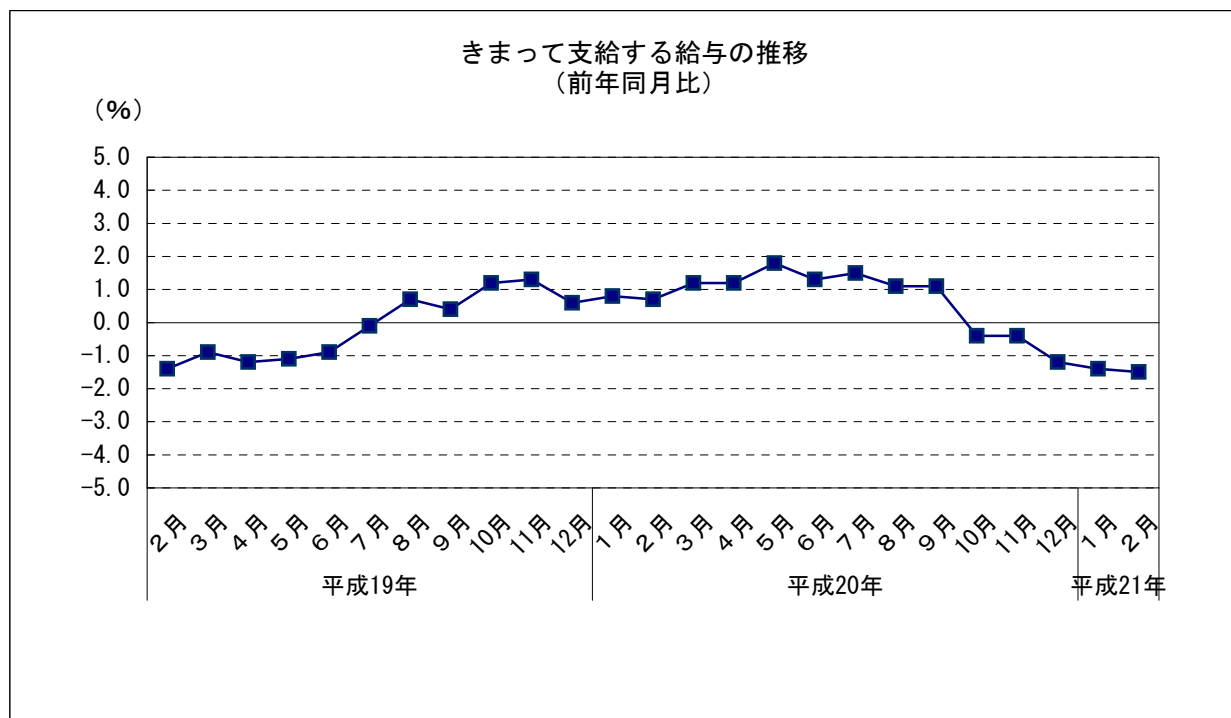
(平成17年=100)

		きまって支給する給与			現金給与総額		
		金額	指数	前年同月比	金額	指数	前年同月比
平成20年 (2008)	2月	247,328	100.5	0.7	249,863	82.0	0.9
	3月	249,889	101.7	1.2	255,788	84.1	▲0.1
	4月	252,843	102.9	1.2	263,275	86.6	1.3
	5月	248,916	101.4	1.8	254,781	83.8	1.9
	6月	249,256	101.6	1.3	403,180	132.7	2.6
	7月	249,225	101.6	1.5	359,377	118.4	▲5.0
	8月	249,425	101.8	1.1	281,424	92.8	1.8
	9月	248,172	101.4	1.1	251,679	83.0	1.3
	10月	246,619	100.8	▲0.4	254,147	83.9	0.5
	11月	246,158	100.7	▲0.4	264,117	87.3	▲0.6
	12月	245,266	100.3	▲1.2	527,857	174.5	▲4.3
	平成21年 (2009)	1月	246,649	99.4	▲1.4	259,336	84.4
2月		245,677	99.0	▲1.5	247,205	80.5	▲1.8

年平均	現金給与総額		
	金額	指数	前年比
平成18年(2006)	309,787	100.2	0.2
平成19年(2007)	306,530	100.1	▲0.1
平成20年(2008)	302,048	99.5	▲0.6

資料：福岡県調査統計課「毎月勤労統計調査」
対象：調査産業計、全規模（5人以上）の事業所
単位：円、%

「きまって支給する給与」は、所定内給与と超過労働給与を合わせたもの。
「現金給与総額」は、きまって支給する給与に特別に支払われた給与（ボーナスなど）を合わせたもの。
前年同月比及び前年比は、指数により算出。



雇 用

3 就業状態（2008年10-12月期）

(1) 就業者
2,421千人。前年同期と比べ8期連続で増加。

(2) 完全失業者
119千人。前年同期と比べ2期連続で増加。

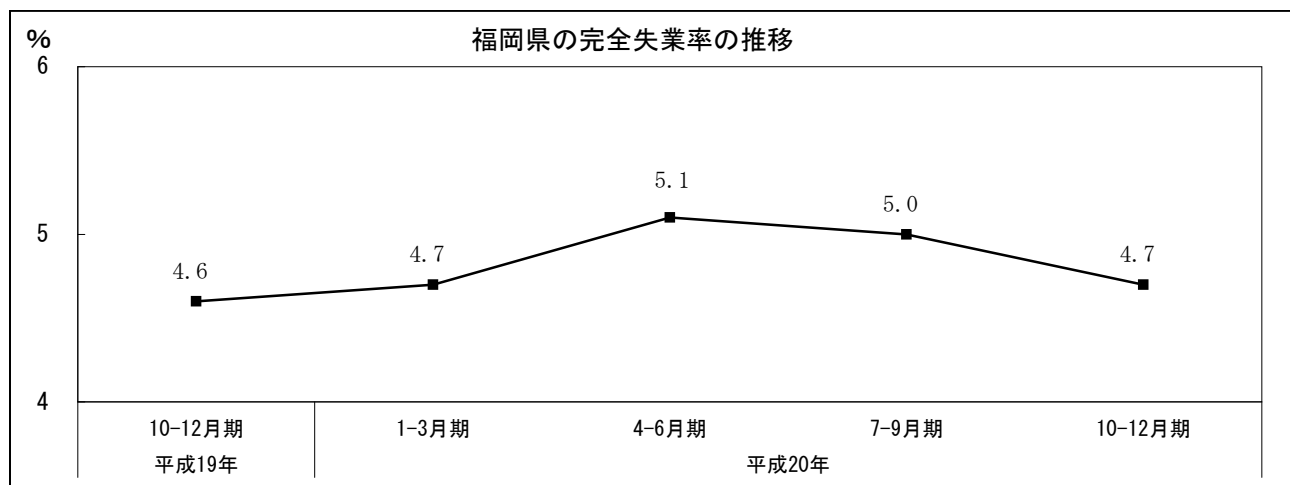
(3) 完全失業率
4.7%。前年同期と比べ0.1ポイント上昇。

* 完全失業率 = 「完全失業者」 ÷ (「就業者」 + 「完全失業者」) × 100

(単位：千人、%)

	労働力人口	就業者数	完全失業者数	非労働力人口	完全失業率
平成20年 10-12月期	2,540	2,421	119	1,815	4.7
前年同期増減	4	1	3	▲7	0.1

資料出所：総務省「労働力調査」



資料出所：総務省「労働力調査」

雇 用

4 雇用保険被保険者数(2009年2月)

(1) 前年同月比：6年6か月連続のプラス

		被保険者数	前年 同月比
平成20年 (2008)	2月	1,443,732	2.9
	3月	1,440,227	2.5
	4月	1,437,395	2.5
	5月	1,456,505	2.3
	6月	1,461,227	2.3
	7月	1,462,078	2.3
	8月	1,460,845	2.2
	9月	1,459,777	2.2
	10月	1,455,009	1.4
	11月	1,456,007	1.0
	12月	1,456,211	0.8
	平成21年 (2009)	1月	1,449,239
	2月	1,446,435	0.2

		被保険者数	前年 同期比
平成19年 (2007)	1～3月	1,404,227	2.1
	4～6月	1,417,807	1.8
	7～9月	1,429,148	1.6
	10～12月	1,440,807	2.3
平成20年 (2008)	1～3月	1,442,382	2.7
	4～6月	1,451,709	2.4
	7～9月	1,460,900	2.2
	10～12月	1,455,742	1.0

	被保険者数	前年比
平成17年度	1,374,090	2.1
平成18年度	1,403,117	2.1
平成19年度	1,432,536	2.1

資料出所：厚生労働省福岡労働局「雇用失業情勢について」

