

貿易

1 輸出通関実績額（2009年1月）

（1）前年同月比：3か月連続のマイナス

		輸出通関実績額	前年同月比
平成20年 (2008)	1月	335,994	13.9
	2月	342,408	15.7
	3月	359,529	2.5
	4月	352,352	18.0
	5月	361,520	23.9
	6月	378,207	12.6
	7月	428,769	30.7
	8月	412,708	28.8
	9月	437,315	20.4
	10月	395,353	6.7
	11月	302,731	▲ 19.0
	12月	236,123	▲ 38.4
平成21年	1月	173,037	▲ 48.5

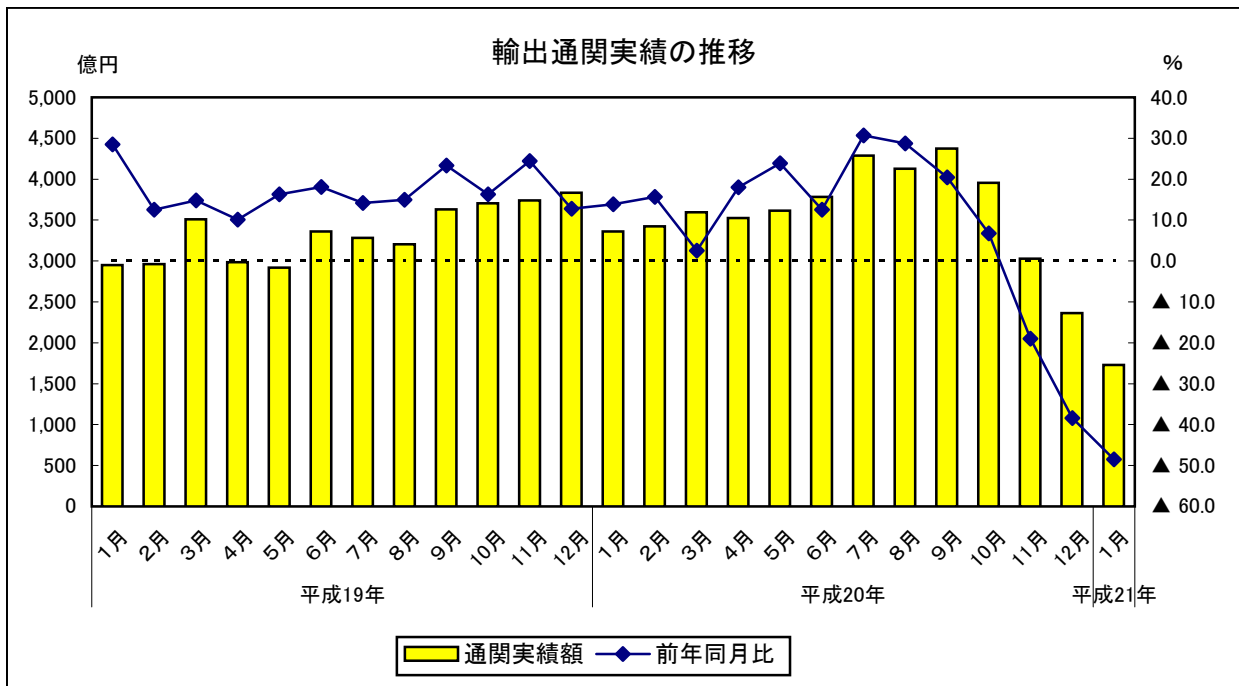
		輸出通関実績額	前年同期比
平成19年 (2007)	1～3月	941,851	18.0
	4～6月	926,394	14.8
	7～9月	1,011,865	17.6
	10～12月	1,127,755	17.6
平成20年 (2008)	1～3月	1,037,932	10.2
	4～6月	1,092,079	17.9
	7～9月	1,278,792	26.4
	10～12月	934,207	▲ 17.2

	輸出通関実績額	前年比
平成18年(2006)	3,424,616	9.2
平成19年(2007)	4,007,866	17.0
平成20年(2008)	4,343,009	8.4

資料出所：門司税関、長崎税関「貿易統計」

輸出通関実績額単位：百万円

貿易については、使用可能な最新データを掲載しているが、遡及改訂する場合がある。



貿易

3 輸出通関実績額の内訳（2009年1月）

(1) 主要品目別前年同月比

マイナス：電気機器、自動車等、一般機械、鉄鋼等

(単位：百万円)

		実績額									
		総額	電気機器	半導体等 電子部品	自動車等	一般機械	タイヤ・ チューブ	鉄鋼	有機 化合物	精密 機器類	その他
平成20年 (2008)	1月	335,994	73,514	50,117	96,517	31,416	18,438	25,254	10,142	7,318	73,395
	2月	342,408	72,591	45,275	90,950	38,861	21,782	25,716	10,569	8,075	73,864
	3月	359,529	75,106	44,743	87,194	47,548	24,585	25,746	12,566	12,067	74,716
	4月	352,352	72,012	43,859	87,274	47,436	23,991	22,496	9,820	12,203	77,119
	5月	361,520	83,474	53,433	78,242	44,345	25,709	27,622	11,766	9,796	80,566
	6月	378,207	86,571	54,616	84,413	51,696	23,622	25,226	12,124	10,891	83,665
	7月	428,769	102,747	70,874	105,792	44,719	25,385	28,477	10,696	9,612	101,341
	8月	412,708	106,036	72,754	77,430	53,061	24,537	30,190	9,061	7,790	104,602
	9月	437,315	107,308	70,322	92,082	50,367	23,792	35,811	8,767	9,371	109,818
	10月	395,353	92,569	59,202	84,862	58,091	24,969	31,561	8,024	7,826	87,451
	11月	302,731	64,344	37,470	59,193	42,187	22,119	25,760	4,597	6,344	78,187
	12月	236,123	51,831	31,880	35,573	38,715	21,934	22,853	4,927	5,199	55,092
平成21年	1月	173,037	34,120	18,077	18,616	26,209	17,048	17,150	5,361	4,386	50,146

(単位：%)

		前年同月比									
		総額	電気機器	半導体等 電子部品	自動車等	一般機械	タイヤ・ チューブ	鉄鋼	有機 化合物	精密 機器類	その他
平成20年 (2008)	1月	13.9	▲ 3.3	▲ 5.5	59.5	▲ 6.6	▲ 3.2	0.9	▲ 7.8	10.7	16.2
	2月	15.7	▲ 8.9	▲ 16.6	50.0	4.2	1.5	14.8	9.2	25.5	26.2
	3月	2.5	▲ 15.4	▲ 24.3	32.2	1.2	2.5	▲ 0.8	13.9	46.3	▲ 6.4
	4月	18.0	▲ 1.3	▲ 7.5	68.6	29.6	1.9	3.9	▲ 0.2	40.8	4.9
	5月	23.9	14.7	13.0	83.2	13.3	1.8	2.6	14.8	25.8	20.3
	6月	12.6	12.6	19.9	22.2	18.0	▲ 8.7	▲ 0.4	6.6	48.9	9.7
	7月	30.7	29.7	37.0	89.6	▲ 1.8	▲ 0.9	5.4	▲ 3.1	11.6	34.5
	8月	28.8	18.3	17.5	44.3	54.8	4.7	7.3	▲ 22.0	10.8	43.9
	9月	20.4	11.5	7.1	20.1	22.5	7.2	33.1	▲ 24.8	20.0	36.2
	10月	6.7	▲ 4.9	▲ 12.6	6.2	47.5	0.3	23.7	▲ 36.0	▲ 18.3	7.7
	11月	▲ 19.0	▲ 32.1	▲ 43.4	▲ 34.3	14.0	▲ 9.6	11.4	▲ 64.8	▲ 37.5	▲ 3.7
	12月	▲ 38.4	▲ 40.2	▲ 45.8	▲ 65.4	▲ 8.4	▲ 10.7	▲ 24.0	▲ 45.7	▲ 51.4	▲ 28.6
平成21年	1月	▲ 48.5	▲ 53.6	▲ 63.9	▲ 80.7	▲ 16.6	▲ 7.5	▲ 32.1	▲ 47.1	▲ 40.1	▲ 31.7

(単位：百万円)

		実績額									
		総額	電気機器	半導体等 電子部品	自動車等	一般機械	タイヤ・ チューブ	鉄鋼	有機 化合物	精密 機器類	その他
平成18年(2006)		3,424,616	850,276	563,522	697,828	460,014	239,324	238,166	112,483	84,443	742,083
平成19年(2007)		4,007,866	1,011,045	678,755	809,733	477,104	284,358	307,997	132,170	98,937	886,522
平成20年(2008)		4,343,009	988,104	634,545	979,521	548,441	280,864	326,713	113,058	106,492	999,816

(単位：%)

		前年比									
		総額	電気機器	半導体等 電子部品	自動車等	一般機械	タイヤ・ チューブ	鉄鋼	有機 化合物	精密 機器類	その他
平成19年(2007)		17.0	18.9	20.4	16.0	3.7	18.8	29.3	17.5	17.2	19.5
平成20年(2008)		8.4	▲ 2.3	▲ 6.5	21.0	15.0	▲ 1.2	6.1	▲ 14.5	7.6	12.8

資料出所：門司税関、長崎税関「貿易統計」

注) 自動車等は、自動車及び自動車の部分品

貿易については、使用可能な最新データを掲載しているが、遡及改訂する場合がある。

貿易

4 地域別輸出状況（2009年1月）

(1) 前年同月比

アジア：3か月連続のマイナス

北米：3か月連続のマイナス

西欧：4か月連続のマイナス

		アジア	前年同月比	北米	前年同月比	西欧	前年同月比
平成20年 (2008)	1月	189,934	7.4	76,476	34.1	30,275	15.6
	2月	192,244	7.2	57,557	6.8	42,396	23.8
	3月	222,964	1.0	52,877	16.9	42,042	7.0
	4月	222,336	18.3	53,404	50.7	38,307	▲ 4.6
	5月	225,348	19.6	55,313	66.4	39,462	19.8
	6月	234,991	14.6	60,535	49.0	37,368	▲ 30.1
	7月	259,646	23.1	63,261	82.8	51,653	20.4
	8月	277,674	31.9	51,954	27.0	41,147	15.0
	9月	268,454	16.9	69,402	20.3	40,145	8.0
	10月	250,123	6.5	67,565	16.3	35,824	▲ 11.2
	11月	180,630	▲ 19.2	45,652	▲ 32.5	26,759	▲ 26.5
	12月	143,863	▲ 36.4	38,233	▲ 44.2	21,140	▲ 54.9
平成21年	1月	94,654	▲ 50.2	25,221	▲ 67.0	17,369	▲ 42.6

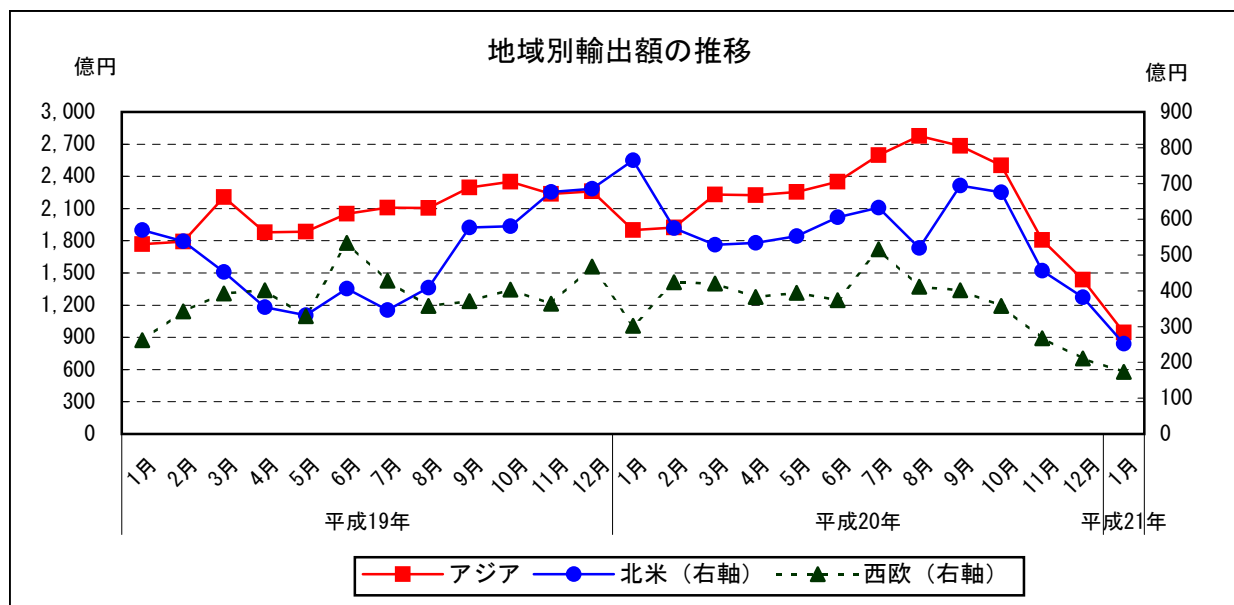
		アジア	前年同期比	北米	前年同期比	西欧	前年同期比
平成19年 (2007)	1～3月	576,967	32.5	156,134	▲ 3.0	99,707	4.6
	4～6月	581,400	23.3	109,282	▲ 22.0	126,552	31.2
	7～9月	651,050	26.4	133,174	▲ 4.8	115,847	28.6
	10～12月	684,588	18.2	194,227	11.2	123,565	26.5
平成20年 (2008)	1～3月	605,141	4.9	186,910	19.7	114,713	15.1
	4～6月	682,675	17.4	169,252	54.9	115,137	▲ 9.0
	7～9月	805,773	23.8	184,618	38.6	132,945	14.8
	10～12月	574,616	▲ 16.1	151,450	▲ 22.0	83,723	▲ 32.2

		アジア	前年比	北米	前年比	西欧	前年比
平成19年(2007)		2,494,005	24.6	592,817	▲ 3.7	465,671	22.7
平成20年(2008)		2,668,205	7.0	692,229	16.8	446,518	▲ 4.1

資料出所：門司税関、長崎税関「貿易統計」

単位：百万円

貿易については、使用可能な最新データを掲載しているが、遡及改訂する場合がある。



貿易

6 輸入通関実績額（2009年1月）

(1) 前年同月比：3か月連続のマイナス

		輸入通関実績額	前年同月比
平成20年 (2008)	1月	217,327	8.8
	2月	188,529	1.4
	3月	199,768	0.9
	4月	213,412	4.9
	5月	225,143	0.9
	6月	234,086	11.0
	7月	243,025	6.7
	8月	231,811	8.8
	9月	236,850	23.4
	10月	227,028	0.3
	11月	184,651	▲ 19.1
	12月	165,702	▲ 18.4
平成21年	1月	135,597	▲ 37.6

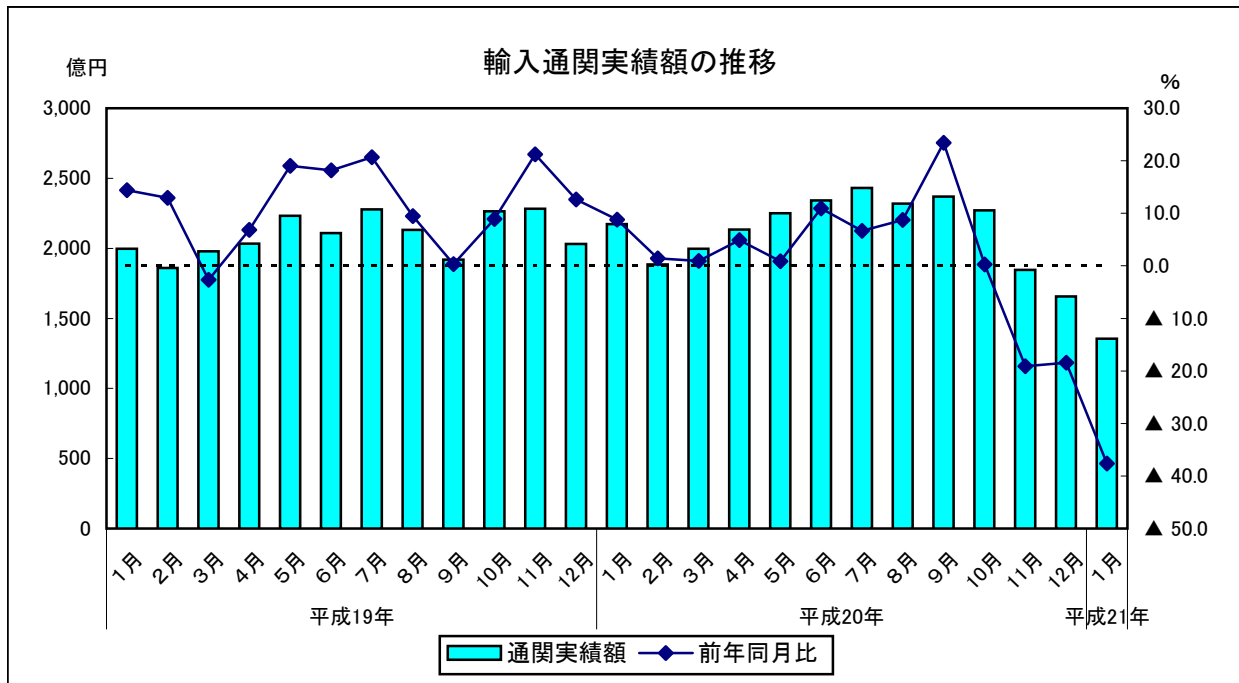
		輸入通関実績額	前年同期比
平成19年 (2007)	1～3月	583,692	7.6
	4～6月	637,594	14.6
	7～9月	632,834	10.1
	10～12月	657,849	14.1
平成20年 (2008)	1～3月	605,625	3.8
	4～6月	672,641	5.5
	7～9月	711,686	12.5
	10～12月	577,382	▲ 12.2

	輸入通関実績額	前年比
平成18年(2006)	2,250,249	23.6
平成19年(2007)	2,511,969	11.6
平成20年(2008)	2,567,333	2.2

資料出所：門司税関、長崎税関「貿易統計」

輸入通関実績額単位：百万円

貿易については、使用可能な最新データを掲載しているが、遡及改訂する場合がある。



貿易

7 輸入通関実績額の内訳（2009年1月）

(1) 各港別

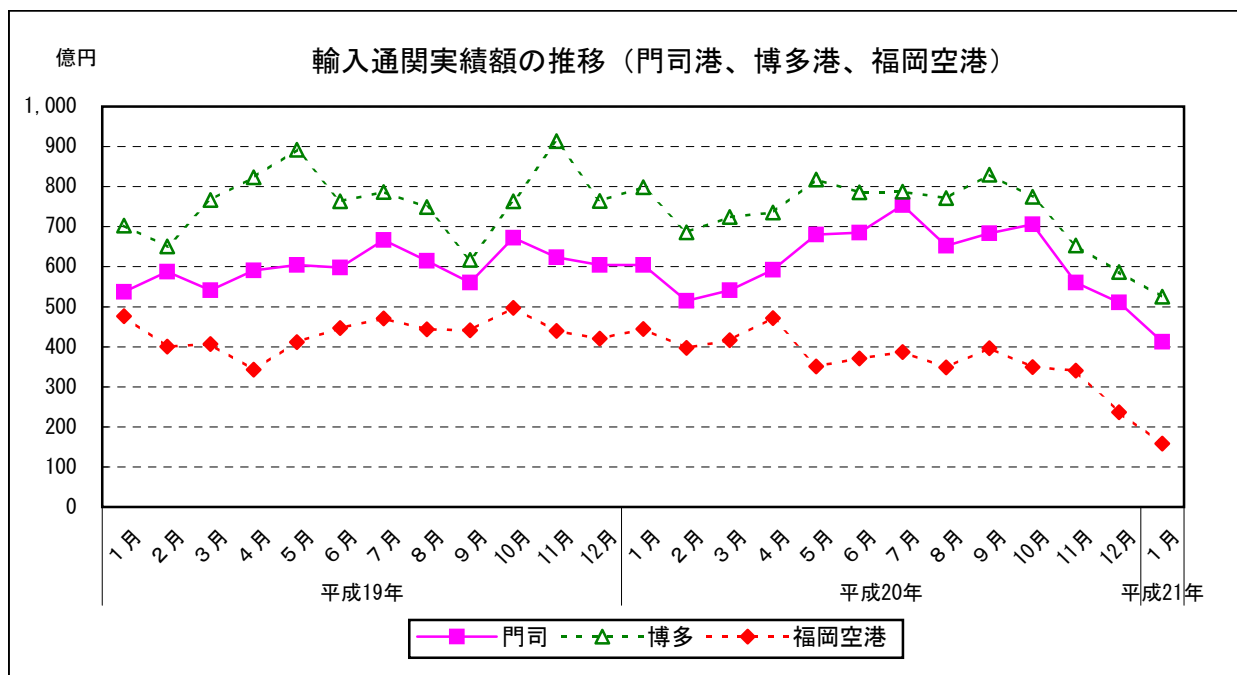
前年同月比マイナス：門司港（3か月連続）、苅田港（10か月連続）、戸畑港（13か月ぶり）、博多港（3か月連続）、福岡空港（9か月連続）、三池港（2か月連続）

		門司		苅田		戸畑		博多		空港		三池	
		前年同月比	前年同月比	前年同月比	前年同月比	前年同月比	前年同月比	前年同月比	前年同月比	前年同月比	前年同月比	前年同月比	
平成20年 (2008)	1月	60,411	▲12.5	2,888	▲123.3	25,824	▲11.5	79,892	▲13.7	44,417	▲6.7	3,895	▲4.8
	2月	51,454	▲12.5	2,439	▲123.8	22,619	▲40.6	68,613	▲5.4	39,766	▲0.6	3,638	▲25.2
	3月	54,155	▲0.1	3,849	▲516.3	22,828	▲6.3	72,425	▲5.6	41,678	▲2.5	4,833	▲10.5
	4月	59,219	▲0.3	4,718	▲46.6	24,379	▲68.5	73,522	▲10.7	47,167	▲37.6	4,406	▲2.1
	5月	68,051	▲12.6	4,741	▲45.8	32,133	▲67.4	81,750	▲8.4	35,095	▲14.7	3,373	▲23.4
	6月	68,492	▲14.6	5,380	▲42.6	40,271	▲144.1	78,575	▲2.9	37,061	▲17.0	4,307	▲1.3
	7月	75,356	▲13.1	3,101	▲63.5	40,466	▲83.7	78,740	▲0.1	38,723	▲17.8	6,639	▲35.3
	8月	65,265	▲6.1	3,292	▲49.0	46,053	▲109.8	77,116	▲3.0	34,828	▲21.5	5,256	▲31.9
	9月	68,339	▲21.9	2,573	▲68.5	38,768	▲112.2	82,983	▲34.5	39,632	▲10.2	4,555	▲28.5
	10月	70,588	▲5.0	2,594	▲55.1	36,404	▲60.9	77,479	▲1.5	34,942	▲29.7	5,022	▲5.2
	11月	55,997	▲10.2	1,594	▲72.5	23,536	▲13.6	65,316	▲28.5	34,027	▲22.6	4,181	▲4.4
	12月	51,077	▲15.5	1,640	▲14.5	26,443	▲50.3	58,638	▲23.3	23,689	▲43.6	4,215	▲10.9
平成21年	1月	41,248	▲31.7	941	▲67.4	21,417	▲17.1	52,522	▲34.3	15,832	▲64.4	3,637	▲6.6

		門司		苅田		戸畑		博多		空港		三池	
		前年同期比	前年同期比	前年同期比	前年同期比	前年同期比	前年同期比	前年同期比	前年同期比	前年同期比	前年同期比	前年同期比	
平成19年 (2007)	1~3月	166,627	▲18.6	3,008	▲10.3	60,742	▲14.6	212,058	▲13.2	128,302	▲12.3	12,955	▲0.8
	4~6月	179,250	▲28.6	26,952	▲1,188.4	50,161	▲3.4	247,882	▲5.9	120,082	▲1.6	13,266	▲22.3
	7~9月	184,199	▲18.3	23,117	▲822.3	62,255	▲7.9	215,212	▲5.2	135,615	▲1.4	12,436	▲19.3
	10~12月	190,078	▲16.5	13,483	▲322.0	60,937	▲1.1	244,117	▲23.7	135,727	▲3.6	13,507	▲13.2
平成20年 (2008)	1~3月	166,021	▲0.4	9,177	▲205.1	71,271	▲17.3	220,929	▲4.2	125,861	▲1.9	12,366	▲4.5
	4~6月	195,762	▲9.2	14,839	▲44.9	96,783	▲92.9	233,848	▲5.7	119,323	▲0.6	12,086	▲8.9
	7~9月	208,960	▲13.4	8,967	▲61.2	125,286	▲101.2	238,839	▲11.0	113,184	▲16.5	16,450	▲32.3
	10~12月	177,661	▲6.5	5,828	▲56.8	86,383	▲41.8	201,433	▲17.5	92,659	▲31.7	13,418	▲0.7

	門司	前年比	苅田	前年比	戸畑	前年比	博多	前年比	空港	前年比	三池	前年比
平成18年(2006)	598,622	▲21.6	10,520	▲1.4	232,758	▲8.1	823,262	▲23.0	539,028	▲37.6	46,059	▲12.4
平成19年(2007)	720,154	▲20.3	66,560	▲532.7	234,096	▲0.6	919,269	▲11.7	519,726	▲3.6	52,164	▲13.3
平成20年(2008)	748,404	▲3.9	38,811	▲41.7	379,724	▲62.2	895,048	▲2.6	451,026	▲13.2	54,320	▲4.1

資料出所：門司税関、長崎税関「貿易統計」 輸入通関実績額単位：百万円
貿易については、使用可能な最新データを掲載しているが、遡及改訂する場合があります。



貿易

8 輸入通関実績額の内訳（2009年1月）

(1) 主要品目別前年同月比

マイナス：電気機器、食料品及び動物、一般機械等

(単位：百万円)

		実績額									
		総額	電気機器	半導体等 電子部品	食料品 及び動物	一般機械	液化天然 ガス	石炭	履き物	木材	その他
平成20年 (2008)	1月	217,327	49,111	26,154	27,177	15,563	10,819	8,439	2,172	1,682	102,363
	2月	188,529	44,724	24,508	20,930	11,798	12,411	4,424	1,874	1,208	91,160
	3月	199,768	45,098	18,607	25,088	14,858	10,678	7,513	1,521	1,585	93,427
	4月	213,412	44,084	22,062	32,322	11,598	7,264	15,323	1,420	1,490	99,910
	5月	225,143	39,011	14,987	38,083	14,712	13,988	13,016	1,280	1,515	103,537
	6月	234,086	44,712	19,295	31,898	14,795	12,149	20,706	1,475	1,318	107,032
	7月	243,025	46,886	20,538	26,757	15,402	13,725	18,974	2,266	1,540	117,475
	8月	231,811	42,189	19,738	24,369	16,191	19,077	12,266	1,962	1,852	113,905
	9月	236,850	49,590	22,668	23,799	13,704	16,832	9,357	1,810	1,528	120,230
	10月	227,028	43,891	19,125	25,569	11,856	11,419	12,379	2,004	1,577	118,335
	11月	184,651	37,785	15,407	22,692	12,283	7,292	10,219	1,454	1,499	91,427
	12月	165,702	24,840	7,314	23,069	11,665	7,171	16,167	1,357	1,263	80,170
平成21年	1月	135,597	18,466	5,221	18,200	9,984	9,962	6,563	1,772	1,268	69,380

(単位：%)

		前年同月比									
		総額	電気機器	半導体等 電子部品	食料品 及び動物	一般機械	液化天然 ガス	石炭	履き物	木材	その他
平成20年 (2008)	1月	8.8	▲ 5.8	▲ 16.9	16.2	27.9	▲ 3.7	10.9	▲ 12.8	▲ 25.9	15.7
	2月	1.4	2.1	▲ 3.6	0.5	14.3	43.5	12.7	▲ 17.7	▲ 35.6	▲ 3.3
	3月	0.9	▲ 10.4	▲ 37.6	7.4	▲ 1.5	26.2	▲ 13.7	▲ 11.9	7.7	5.2
	4月	4.9	2.4	1.9	12.4	▲ 6.2	69.5	194.4	▲ 14.7	▲ 29.8	▲ 5.7
	5月	0.9	▲ 24.0	▲ 47.2	14.7	2.3	47.0	111.2	▲ 29.8	▲ 33.9	▲ 0.9
	6月	11.0	▲ 14.9	▲ 36.2	40.5	▲ 3.7	73.9	212.5	▲ 24.9	▲ 36.5	4.2
	7月	6.7	▲ 20.9	▲ 37.8	10.1	18.5	30.9	137.3	▲ 3.5	▲ 20.8	8.3
	8月	8.8	▲ 26.0	▲ 41.5	1.7	47.1	47.3	96.7	▲ 9.4	7.9	16.2
	9月	23.4	5.9	▲ 8.4	23.9	18.4	74.0	41.8	▲ 1.9	13.7	26.8
	10月	0.3	▲ 12.1	▲ 16.6	11.2	▲ 16.9	60.4	38.1	▲ 0.1	▲ 12.0	▲ 0.9
	11月	▲ 19.1	▲ 33.2	▲ 50.3	▲ 8.6	▲ 10.6	▲ 28.0	66.6	▲ 26.5	▲ 3.3	▲ 19.3
	12月	▲ 18.4	▲ 51.3	▲ 74.0	▲ 11.3	▲ 21.9	▲ 5.8	134.5	▲ 10.1	▲ 2.0	▲ 14.7
平成21年	1月	▲ 37.6	▲ 62.4	▲ 80.0	▲ 33.0	▲ 35.8	▲ 7.9	▲ 22.2	▲ 18.4	▲ 24.6	▲ 32.2

(単位：百万円)

		実績額									
		総額	電気機器	半導体等 電子部品	食料品 及び動物	一般機械	液化天然 ガス	石炭	履き物	木材	その他
平成18年(2006)		2,250,249	541,183	308,475	283,119	150,766	95,099	82,723	23,301	24,901	1,049,157
平成19年(2007)		2,511,969	613,901	340,553	293,529	158,218	107,100	81,056	23,801	21,744	1,212,620
平成20年(2008)		2,567,333	511,920	230,403	321,754	164,425	142,825	148,784	20,596	18,058	1,238,971

(単位：%)

		前年比									
		総額	電気機器	半導体等 電子部品	食料品 及び動物	一般機械	液化天然 ガス	石炭	履き物	木材	その他
平成19年(2007)		11.6	13.4	10.4	3.7	4.9	12.6	▲ 2.0	2.1	▲ 12.7	15.6
平成20年(2008)		2.2	▲ 16.6	▲ 32.3	9.6	3.9	33.4	83.6	▲ 13.5	▲ 17.0	2.2

資料出所：門司税関、長崎税関「貿易統計」

貿易については、使用可能な最新データを掲載しているが、遡及改訂する場合があります。

貿易

9 地域別の輸入状況（2009年1月）

(1) 前年同月比

アジア：3か月連続のマイナス

北米：4か月連続のマイナス

西欧：10か月連続のマイナス

		アジア		北米		西欧	
		前年同月比	前年同月比	前年同月比	前年同月比		
平成20年 (2008)	1月	150,278	▲ 1.7	28,308	15.3	15,871	74.0
	2月	129,359	▲ 3.6	22,667	6.1	10,521	▲ 22.0
	3月	144,601	▲ 1.5	28,128	28.9	11,985	10.8
	4月	145,495	3.3	30,166	22.8	8,849	▲ 51.0
	5月	149,993	1.0	28,617	▲ 13.3	13,916	▲ 30.9
	6月	160,963	4.8	23,230	8.4	11,944	▲ 24.2
	7月	171,653	2.3	24,822	37.8	14,511	▲ 19.3
	8月	170,947	9.6	18,538	▲ 10.8	13,549	▲ 12.5
	9月	171,451	21.9	20,719	18.9	10,654	▲ 31.1
	10月	166,972	3.0	19,858	▲ 17.5	10,743	▲ 33.8
	11月	135,755	▲ 21.6	15,812	▲ 16.6	10,377	▲ 37.9
	12月	116,145	▲ 22.8	14,064	▲ 30.2	9,076	▲ 29.6
平成21年	1月	94,822	▲ 36.9	11,825	▲ 58.2	10,033	▲ 36.8

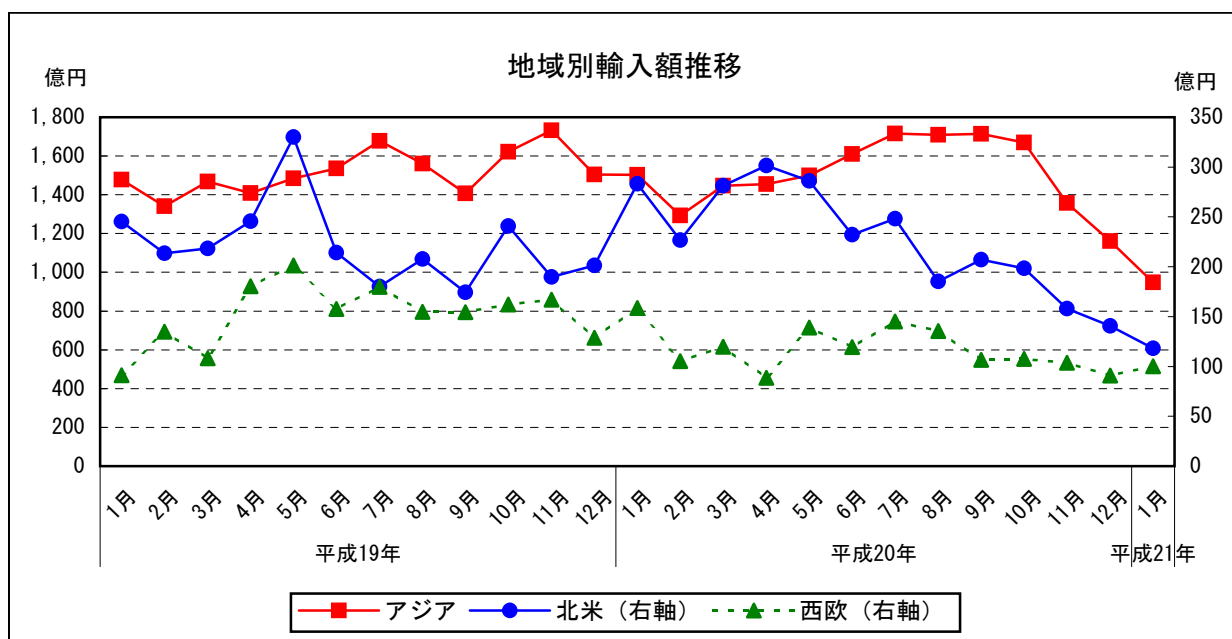
		アジア		北米		西欧	
		前年同期比	前年同期比	前年同期比	前年同期比		
平成19年 (2007)	1～3月	428,646	10.4	67,730	▲ 12.7	33,434	31.9
	4～6月	442,924	8.8	79,001	13.3	53,950	114.4
	7～9月	464,417	7.4	56,211	▲ 4.5	48,921	81.2
	10～12月	485,764	12.6	63,196	▲ 2.8	45,817	75.7
平成20年 (2008)	1～3月	424,238	▲ 1.0	79,103	16.8	38,377	14.8
	4～6月	456,450	3.1	82,013	3.8	34,708	▲ 35.7
	7～9月	514,051	10.7	64,079	14.0	38,714	▲ 20.9
	10～12月	418,871	▲ 13.8	49,734	▲ 21.3	30,196	▲ 34.1

	アジア	前年比	北米	前年比	西欧	前年比
平成19年(2007)	1,821,750	9.8	266,138	▲ 1.9	182,121	75.9
平成20年(2008)	1,813,611	▲ 0.4	274,928	3.3	141,995	▲ 22.0

資料出所：門司税関、長崎税関「貿易統計」

単位：百万円

貿易については、使用可能な最新データを掲載しているが、遡及改訂する場合がある。



貿易

10 アジア主要各国からの輸入状況（2009年1月）

(1) 前年同月比

中国：3か月連続のマイナス

韓国：4か月連続のマイナス

台湾：5か月連続のマイナス

		中国	前年同月比	韓国	前年同月比	台湾	前年同月比	その他	前年同月比
		平成20年 (2008)	1月	60,457	▲ 1.0	26,541	▲ 3.6	11,896	▲ 12.7
2月	48,585		▲ 3.6	26,519	▲ 3.0	11,973	▲ 3.4	42,283	▲ 3.9
3月	59,924		13.3	22,418	▲ 35.6	13,658	6.6	48,601	5.1
4月	62,344		5.4	24,879	▲ 7.5	13,444	▲ 8.2	44,828	11.6
5月	64,089		8.0	20,370	▲ 31.7	13,615	▲ 9.6	51,920	17.2
6月	65,290		7.5	22,652	▲ 33.7	15,995	14.1	57,025	27.6
7月	70,424		17.8	25,337	▲ 31.4	16,392	▲ 0.6	59,500	9.2
8月	70,499		21.6	24,181	▲ 27.9	15,430	1.7	60,837	23.3
9月	72,730		26.6	28,140	23.6	13,821	▲ 8.4	56,760	25.1
10月	70,648		1.0	25,828	▲ 9.0	14,260	▲ 8.8	56,236	16.8
11月	60,709		▲ 23.0	21,285	▲ 33.9	11,185	▲ 26.4	42,576	▲ 9.4
12月	51,390		▲ 21.5	14,735	▲ 46.4	9,245	▲ 32.3	40,774	▲ 6.9
平成21年	1月	44,107	▲ 27.0	11,935	▲ 55.0	6,645	▲ 44.1	32,135	▲ 37.5

		中国	前年同期比	韓国	前年同期比	台湾	前年同期比	その他	前年同期比
		平成19年 (2007)	1～3月	164,329	8.4	89,704	35.4	38,840	▲ 31.5
4～6月	179,208		14.2	90,843	5.4	43,717	▲ 9.9	129,156	11.9
7～9月	175,227		2.9	93,224	21.2	46,758	2.4	149,207	6.9
10～12月	214,243		17.9	88,081	20.1	44,487	▲ 3.5	138,953	6.8
平成20年 (2008)	1～3月	168,965	2.8	75,478	▲ 15.9	37,526	▲ 3.4	142,269	4.8
	4～6月	191,723	7.0	67,900	▲ 25.3	43,054	▲ 1.5	153,773	19.1
	7～9月	213,653	21.9	77,658	▲ 16.7	45,644	▲ 2.4	177,097	18.7
	10～12月	182,747	▲ 14.7	61,847	▲ 29.8	34,690	▲ 22.0	139,587	0.5

	中国	前年比	韓国	前年比	台湾	前年比	その他	前年比
平成19年(2007)	733,007	11.0	361,852	19.5	173,803	▲ 11.8	553,089	10.9
平成20年(2008)	757,088	3.3	282,884	▲ 21.8	160,914	▲ 7.4	612,725	10.8

資料出所：門司税関、長崎税関「貿易統計」

単位：百万円

貿易については、使用可能な最新データを掲載しているが、遡及改訂する場合がある。

