

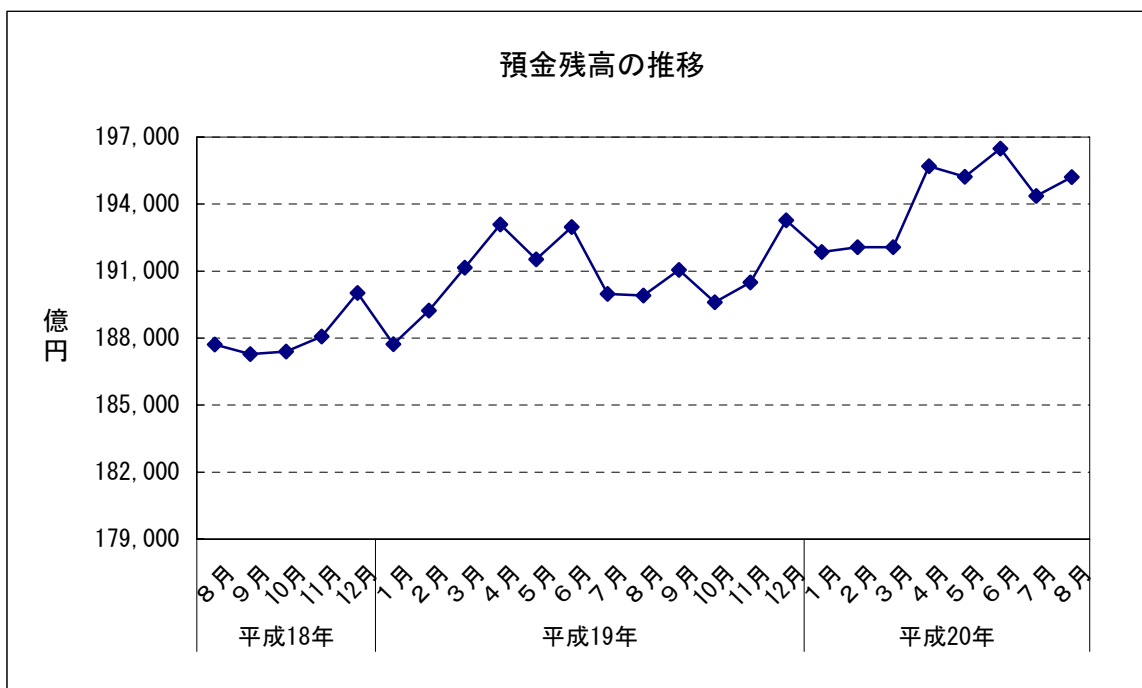
金融

1 預金残高（2008年8月） （1）前月比：2か月ぶりのプラス

		預金残高	前月比
平成19年 (2007)	8月	189,912	▲ 0.03
	9月	191,058	0.60
	10月	189,603	▲ 0.76
	11月	190,493	0.47
	12月	193,272	1.46
平成20年 (2008)	1月	191,862	▲ 0.73
	2月	192,068	0.11
	3月	192,072	0.00
	4月	195,699	1.89
	5月	195,221	▲ 0.24
	6月	196,488	0.65
	7月	194,362	▲ 1.08
	8月	195,203	0.43

資料出所：日本銀行福岡支店、JA福岡信連
預金残高単位：億円

※預金残高は国内銀行及び農業協同組合の合計



金融

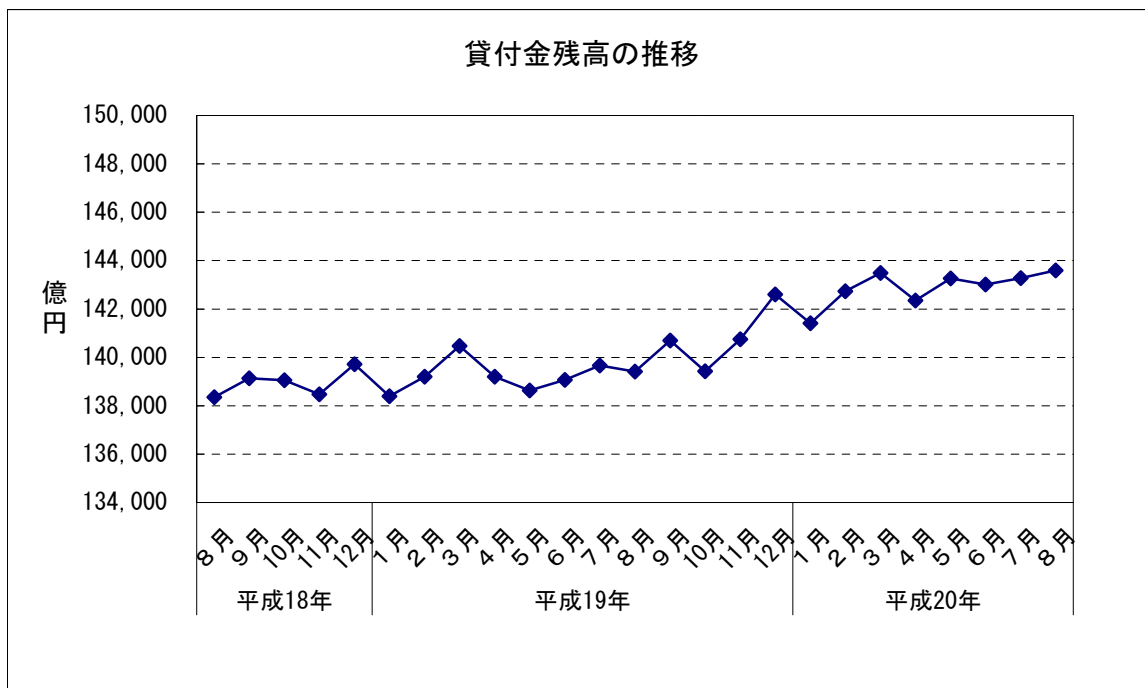
2 貸付金残高（2008年8月）

- (1) 前月比：2か月連続のプラス
- (2) 前年同月比：1年3か月連続のプラス

		貸付金残高	前月比	前年同月比
平成19年 (2007)	8月	139,419	▲ 0.18	0.77
	9月	140,703	0.92	1.13
	10月	139,425	▲ 0.91	0.27
	11月	140,754	0.95	1.64
	12月	142,601	1.31	2.06
平成20年 (2008)	1月	141,407	▲ 0.84	2.17
	2月	142,733	0.94	2.54
	3月	143,495	0.53	2.15
	4月	142,355	▲ 0.79	2.26
	5月	143,267	0.64	3.34
	6月	143,018	▲ 0.17	2.84
	7月	143,275	0.18	2.58
	8月	143,596	0.22	3.00

資料出所：日本銀行福岡支店、JA福岡信連
貸付金残高単位：億円

※貸付金残高は国内銀行及び農業協同組合の合計



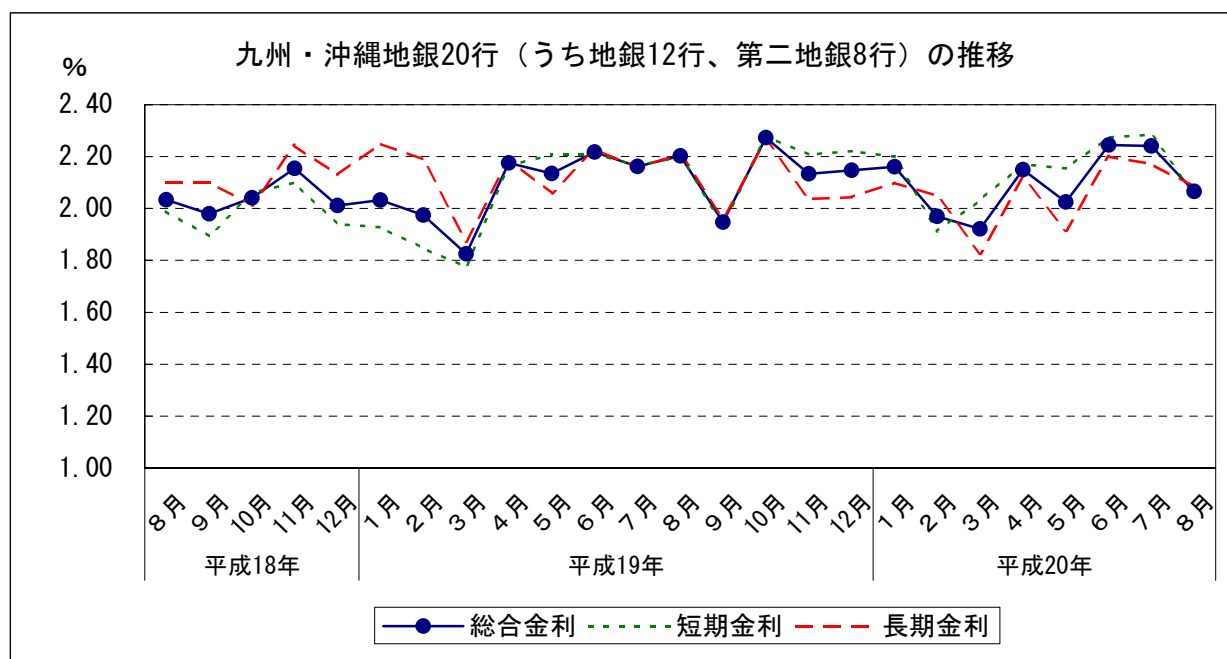
金融

3 金利(九州・沖縄地銀20行(うち地銀12行、第二地銀8行)貸出約定平均金利)(2008年8月)

- (1) 総合金利
 - ア 前月差：2か月連続の下落
 - イ 前年同月差：3か月ぶりの下落
- (2) 短期金利
 - ア 前月差：3か月ぶりの下落
 - イ 前年同月差：3か月ぶりの下落
- (3) 長期金利
 - ア 前月差：2か月連続の下落
 - イ 前年同月差：2か月ぶりの下落

		総合金利		短期金利		長期金利				
		前月差	前年同月差	前月差	前年同月差	前月差	前年同月差			
平成19年 (2007)	8月	2.203	0.041	0.169	2.200	0.036	0.211	2.209	0.050	0.109
	9月	1.947	▲ 0.256	▲ 0.033	1.935	▲ 0.265	0.041	1.962	▲ 0.247	▲ 0.138
	10月	2.273	0.326	0.232	2.279	0.344	0.219	2.264	0.302	0.251
	11月	2.134	▲ 0.139	▲ 0.020	2.208	▲ 0.071	0.108	2.036	▲ 0.228	▲ 0.207
	12月	2.147	0.013	0.136	2.221	0.013	0.281	2.043	0.007	▲ 0.087
平成20年 (2008)	1月	2.161	0.014	0.129	2.199	▲ 0.022	0.271	2.099	0.056	▲ 0.151
	2月	1.969	▲ 0.192	▲ 0.006	1.913	▲ 0.286	0.065	2.048	▲ 0.051	▲ 0.141
	3月	1.921	▲ 0.048	0.096	2.033	0.120	0.258	1.827	▲ 0.221	▲ 0.046
	4月	2.150	0.229	▲ 0.025	2.170	0.137	0.005	2.119	0.292	▲ 0.070
	5月	2.025	▲ 0.125	▲ 0.110	2.154	▲ 0.016	▲ 0.053	1.915	▲ 0.204	▲ 0.145
	6月	2.245	0.220	0.028	2.274	0.120	0.063	2.200	0.285	▲ 0.027
	7月	2.241	▲ 0.004	0.079	2.284	0.010	0.120	2.172	▲ 0.028	0.013
	8月	2.066	▲ 0.175	▲ 0.137	2.053	▲ 0.231	▲ 0.147	2.084	▲ 0.088	▲ 0.125

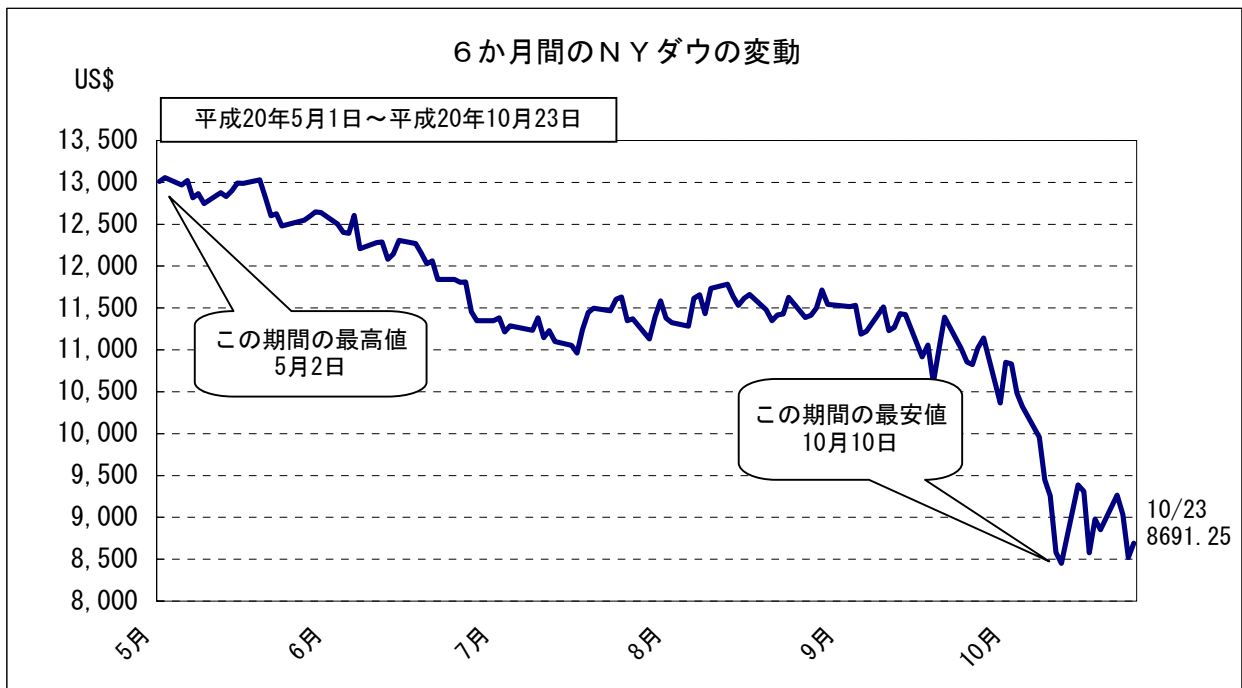
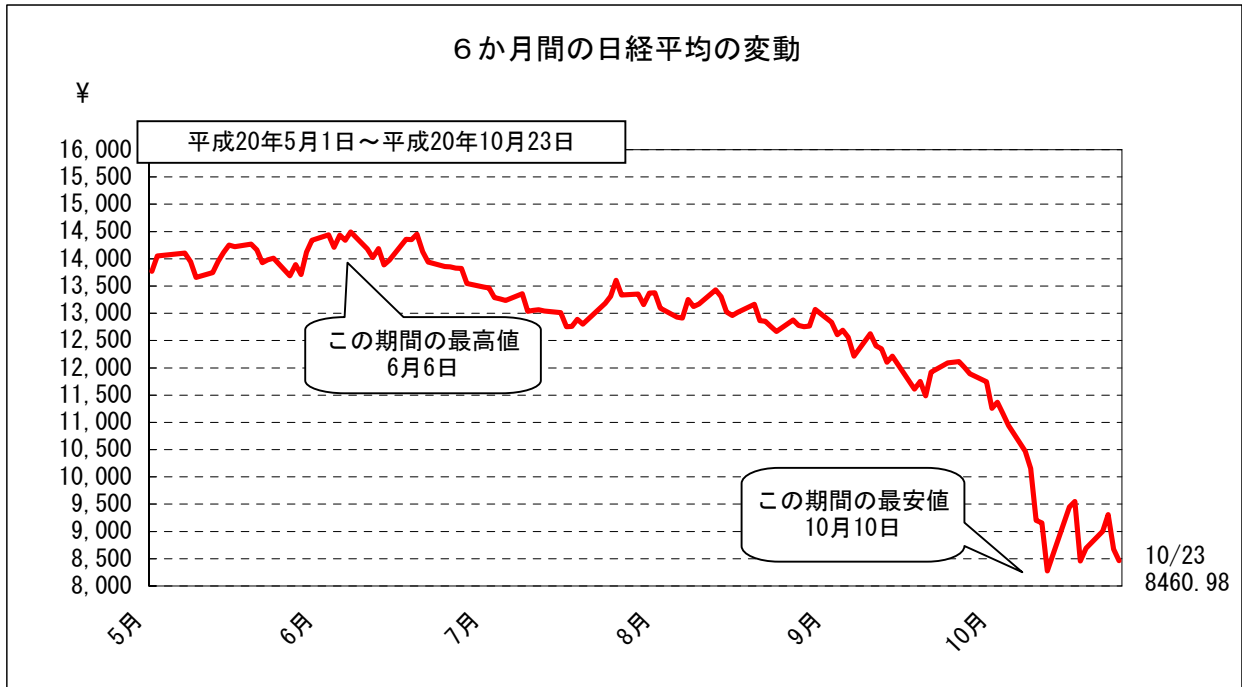
資料出所：日本銀行福岡支店「九州・沖縄地銀・第二地銀貸出約定平均金利」



金融

4 株価の変動

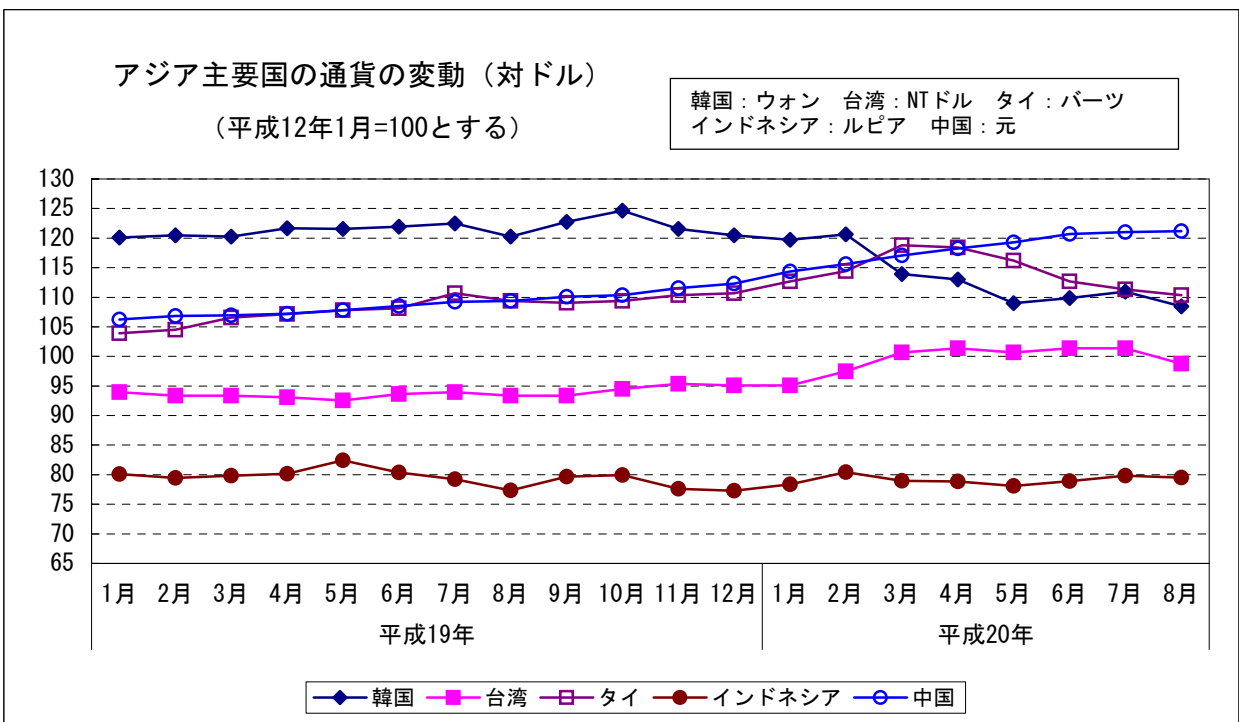
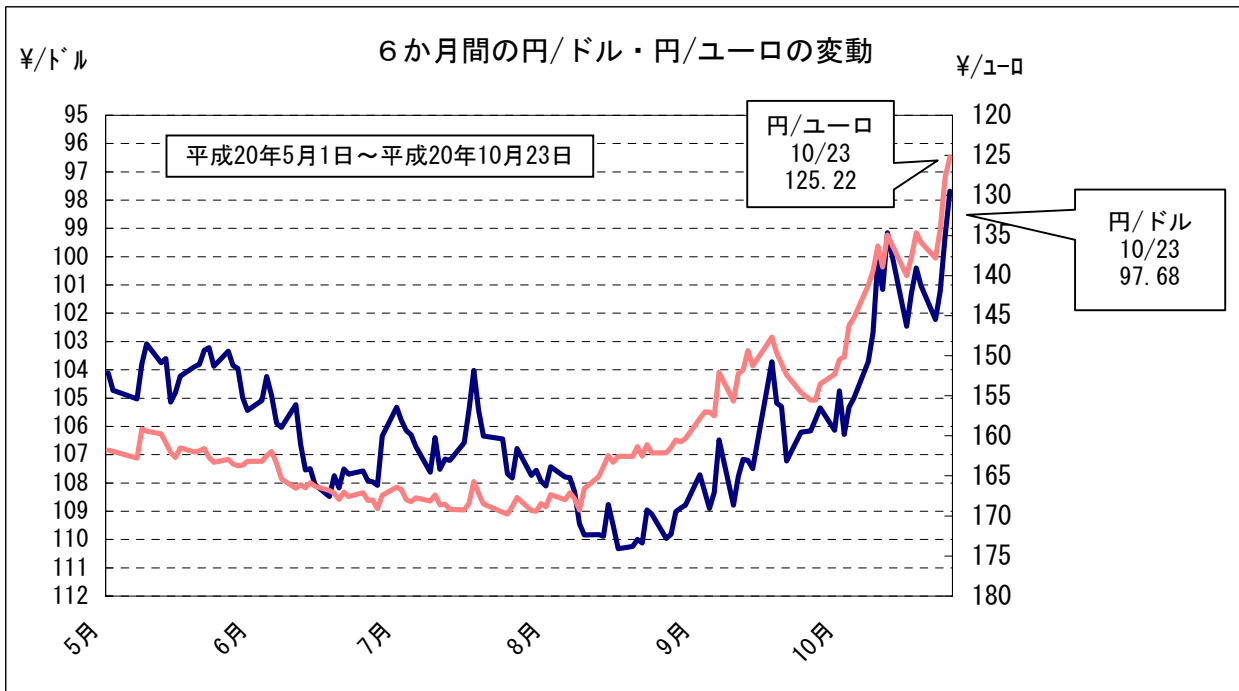
(1) 株式相場（日経平均株価）は、このところ8,200～9,500円台で推移している。



金融

5 日本及びアジア主要国の通貨の変動

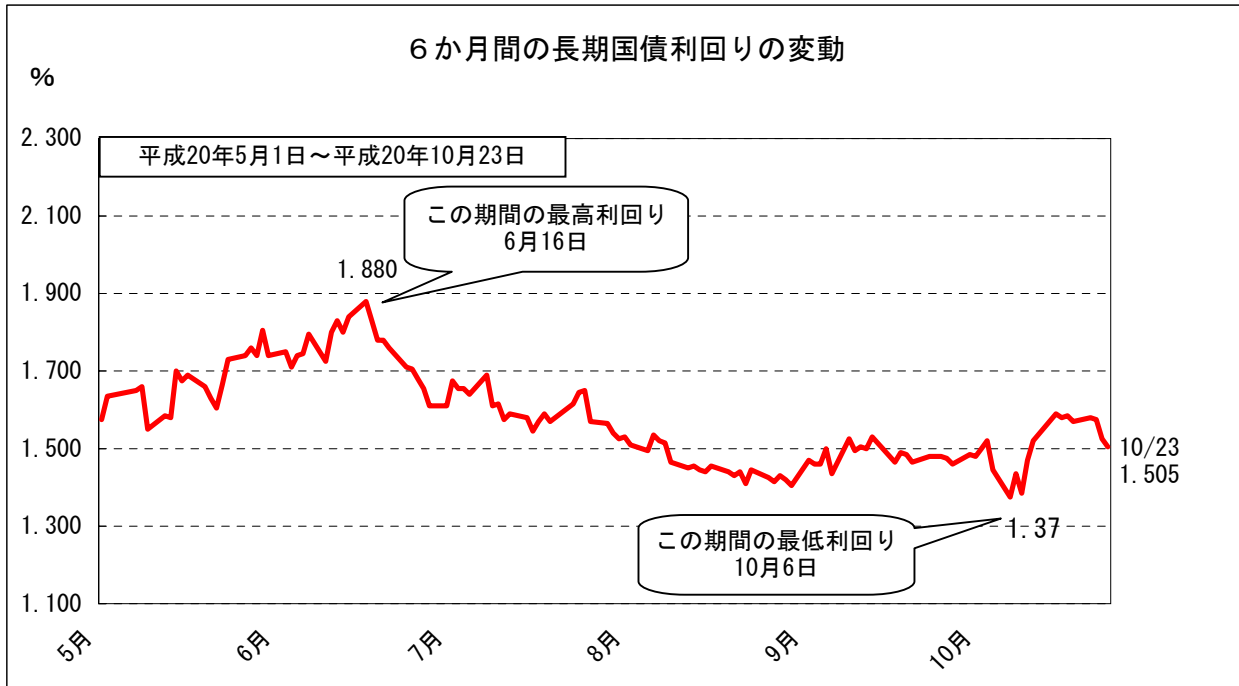
(1) 対米ドル円相場は、このところ97~102円台で推移している。



金融

6 長期国債利回りの変動

(1) 長期金利は、1.5%台で推移している。



新発10年国債利回り
日本相互証券