

物価動向について (平成20年5月:「小売物価統計調査」)

1 概要

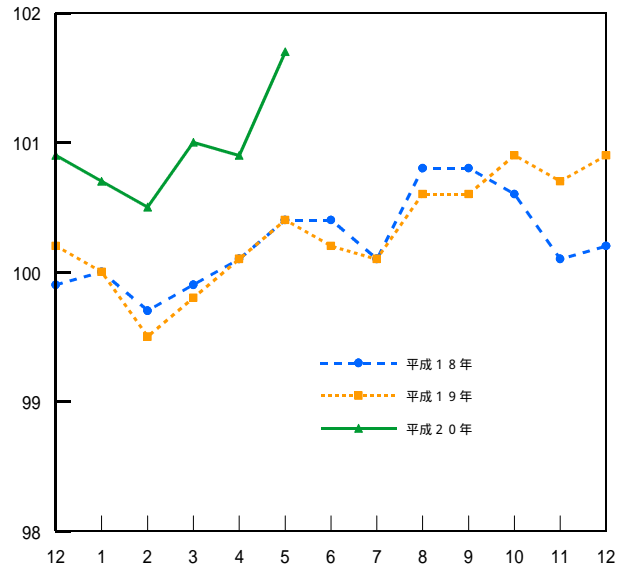
平成20年5月分の消費者物価指数について、「総合指数」は平成17年を100として福岡市では101.0となり、前月比は1.0%の上昇。前年同月比は1.1%の上昇となりました。

北九州市では101.6となり、前月比は1.1%の上昇。前年同月比は1.2%の上昇となりました。

「生鮮食品を除く総合指数」は福岡市では100.8となり、前月比は0.8%の上昇。前年同月比は1.1%の上昇となりました。

北九州市では101.5となり、前月比は1.0%の上昇。前年同月比は1.3%の上昇となりました。

《総合指数の推移(全国)》



2 当月の動き

総合指数の推移

(平成17年=100)

([]内は、生鮮食品を除く総合指数)

【前月との比較】

[上昇に寄与した項目] [下落に寄与した項目]

福岡市

自動車等関係費 飲料
果物 教養娯楽用耐久財

北九州市

自動車等関係費 飲料
果物 洋服

【前年同月との比較】

[上昇に寄与した項目][下落に寄与した項目]

福岡市

自動車等関係費 教養娯楽用耐久財
調理食品 教養娯楽サービス

北九州市

自動車等関係費 果物
調理食品 教養娯楽サービス

【福岡市】

	総合指数	対前月上昇率	対前年同月上昇率
平成19年12月	100.4 [100.4]	0.0% [0.2%]	0.6% [0.6%]
平成20年 1月	100.2 [100.0]	0.2% [0.4%]	0.6% [0.7%]
2月	99.7 [99.6]	0.5% [0.4%]	0.4% [0.5%]
3月	100.2 [100.1]	0.5% [0.5%]	0.8% [0.8%]
4月	100.0 [100.0]	0.2% [0.1%]	0.4% [0.5%]
5月	101.0 [100.8]	1.0% [0.8%]	1.1% [1.1%]

【北九州市】

	総合指数	対前月上昇率	対前年同月上昇率
平成19年12月	101.0 [100.8]	0.1% [0.1%]	1.1% [0.9%]
平成20年 1月	100.7 [100.5]	0.3% [0.3%]	0.9% [1.1%]
2月	100.4 [100.2]	0.3% [0.3%]	0.8% [0.9%]
3月	100.8 [100.8]	0.4% [0.6%]	1.3% [1.4%]
4月	100.5 [100.5]	0.3% [0.3%]	0.8% [0.9%]
5月	101.6 [101.5]	1.1% [1.0%]	1.2% [1.3%]

【全国】

	総合指数	対前月上昇率	対前年同月上昇率
平成19年12月	100.9 [100.9]	0.2% [0.3%]	0.7% [0.8%]
平成20年 1月	100.7 [100.5]	0.2% [0.4%]	0.7% [0.8%]
2月	100.5 [100.4]	0.2% [0.1%]	1.0% [1.0%]
3月	101.0 [100.8]	0.5% [0.4%]	1.2% [1.2%]
4月	100.9 [100.8]	0.1% [0.0%]	0.8% [0.9%]
5月	101.7 [101.6]	0.8% [0.8%]	1.3% [1.5%]