

# 物価動向について (平成19年11月:「小売物価統計調査」)

## 1 概要

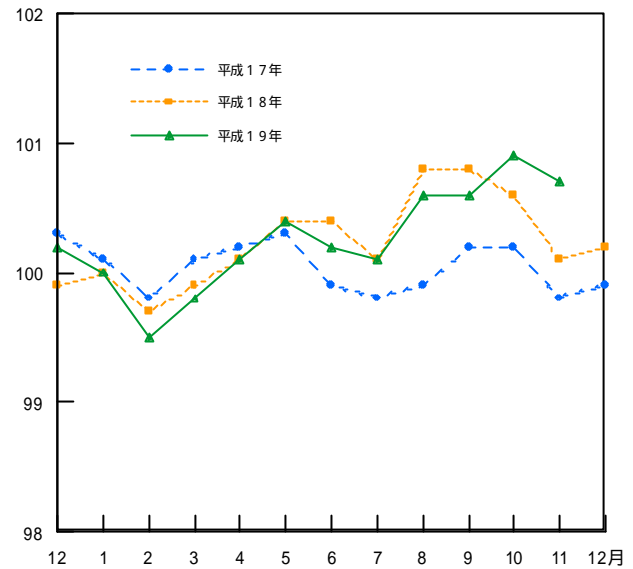
平成19年11月分の消費者物価指数について、「総合指数」は平成17年を100として福岡市では100.4となり、前月比は0.2%の下落。前年同月比は0.7%の上昇となりました。

北九州市では100.9となり、前月比は0.2%の下落。前年同月比は1.0%の上昇となりました。

「生鮮食品を除く総合指数」は福岡市では100.2となり、前月と同水準。前年同月比は0.4%の上昇となりました。

北九州市では100.7となり、前月比は0.1%の上昇。前年同月比は0.8%の上昇となりました。

《総合指数の推移(全国)》



## 2 当月の動き

### 【前月との比較】

[上昇に寄与した項目] [下落に寄与した項目]

#### 福岡市

自動車等関係費 果物  
他の光熱 野菜・海藻

#### 北九州市

自動車等関係費 果物  
身の回り用品 野菜・海藻

### 【前年同月との比較】

[上昇に寄与した項目] [下落に寄与した項目]

#### 福岡市

自動車等関係費 家庭用耐久財  
野菜・海藻 通信

#### 北九州市

自動車等関係費 家庭用耐久財  
野菜・海藻 通信

### 総合指数の推移

(平成17年=100)

( [ ]内は、生鮮食品を除く総合指数)

#### 福岡市

|          | 総合指数          | 対前月上昇率       | 対前年同月上昇率     |
|----------|---------------|--------------|--------------|
| 平成19年 6月 | 100.0 [99.8]  | 0.1% [ 0.1%] | 0.5% [ 0.4%] |
| 7月       | 99.8 [99.6]   | 0.2% [ 0.2%] | 0.3% [ 0.4%] |
| 8月       | 100.4 [99.9]  | 0.6% [ 0.3%] | 0.4% [ 0.3%] |
| 9月       | 100.3 [99.9]  | 0.1% [ 0.0%] | 0.5% [ 0.3%] |
| 10月      | 100.6 [100.2] | 0.3% [ 0.3%] | 0.1% [ 0.1%] |
| 11月      | 100.4 [100.2] | 0.2% [ 0.0%] | 0.7% [ 0.4%] |

#### 北九州市

|          | 総合指数          | 対前月上昇率       | 対前年同月上昇率     |
|----------|---------------|--------------|--------------|
| 平成19年 6月 | 100.2 [100.1] | 0.2% [ 0.1%] | 0.3% [ 0.1%] |
| 7月       | 100.1 [99.9]  | 0.1% [ 0.2%] | 0.1% [ 0.1%] |
| 8月       | 101.0 [100.1] | 0.9% [ 0.2%] | 0.2% [ 0.2%] |
| 9月       | 100.6 [100.2] | 0.4% [ 0.1%] | 0.3% [ 0.1%] |
| 10月      | 101.1 [100.6] | 0.5% [ 0.4%] | 0.6% [ 0.5%] |
| 11月      | 100.9 [100.7] | 0.2% [ 0.1%] | 1.0% [ 0.8%] |

#### 全国

|          | 総合指数          | 対前月上昇率       | 対前年同月上昇率     |
|----------|---------------|--------------|--------------|
| 平成19年 6月 | 100.2 [100.1] | 0.2% [ 0.0%] | 0.2% [ 0.1%] |
| 7月       | 100.1 [100.0] | 0.1% [ 0.1%] | 0.0% [ 0.1%] |
| 8月       | 100.6 [100.2] | 0.5% [ 0.2%] | 0.2% [ 0.1%] |
| 9月       | 100.6 [100.3] | 0.0% [ 0.1%] | 0.2% [ 0.1%] |
| 10月      | 100.9 [100.5] | 0.3% [ 0.2%] | 0.3% [ 0.1%] |
| 11月      | 100.7 [100.6] | 0.2% [ 0.1%] | 0.6% [ 0.4%] |