

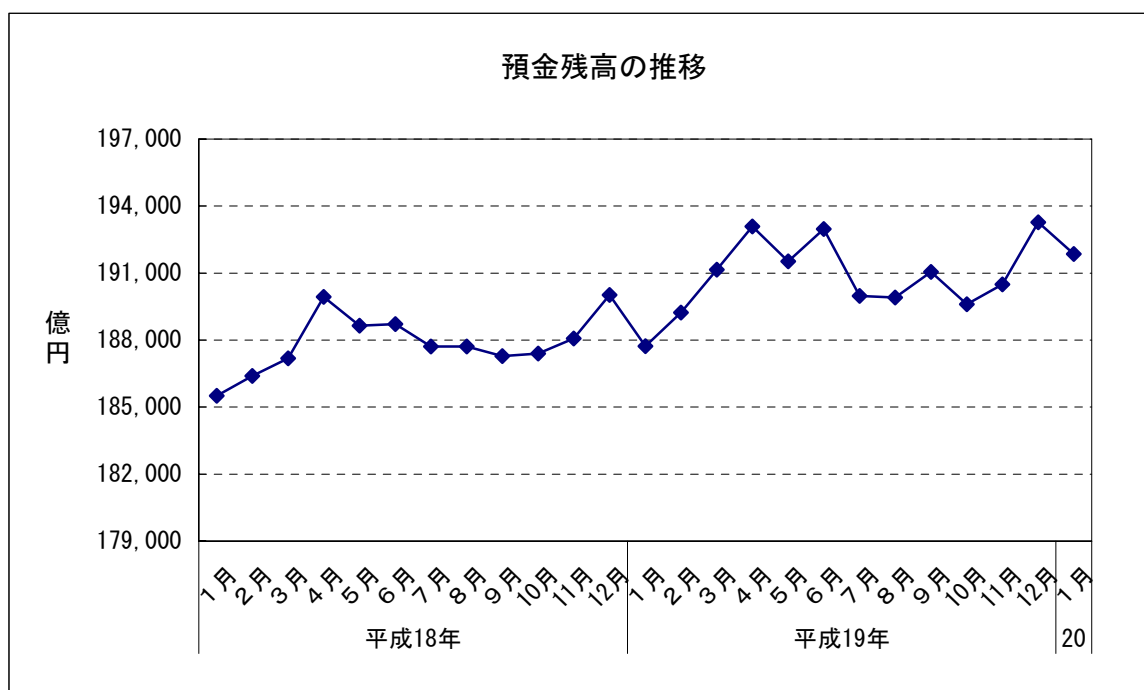
金融

1 預金残高（2008年1月） （1）前月比：3か月ぶりのマイナス

		預金残高	前月比
平成19年 (2007)	1月	187,730	▲ 1.21
	2月	189,226	0.80
	3月	191,150	1.02
	4月	193,087	1.01
	5月	191,532	▲ 0.80
	6月	192,972	0.75
	7月	189,974	▲ 1.55
	8月	189,912	▲ 0.03
	9月	191,058	0.60
	10月	189,603	▲ 0.76
	11月	190,493	0.47
	12月	193,272	1.46
平成20年	1月	191,862	▲ 0.73

資料出所：日本銀行福岡支店、JA福岡信連
預金残高単位：億円

※預金残高は国内銀行及び農業協同組合の合計



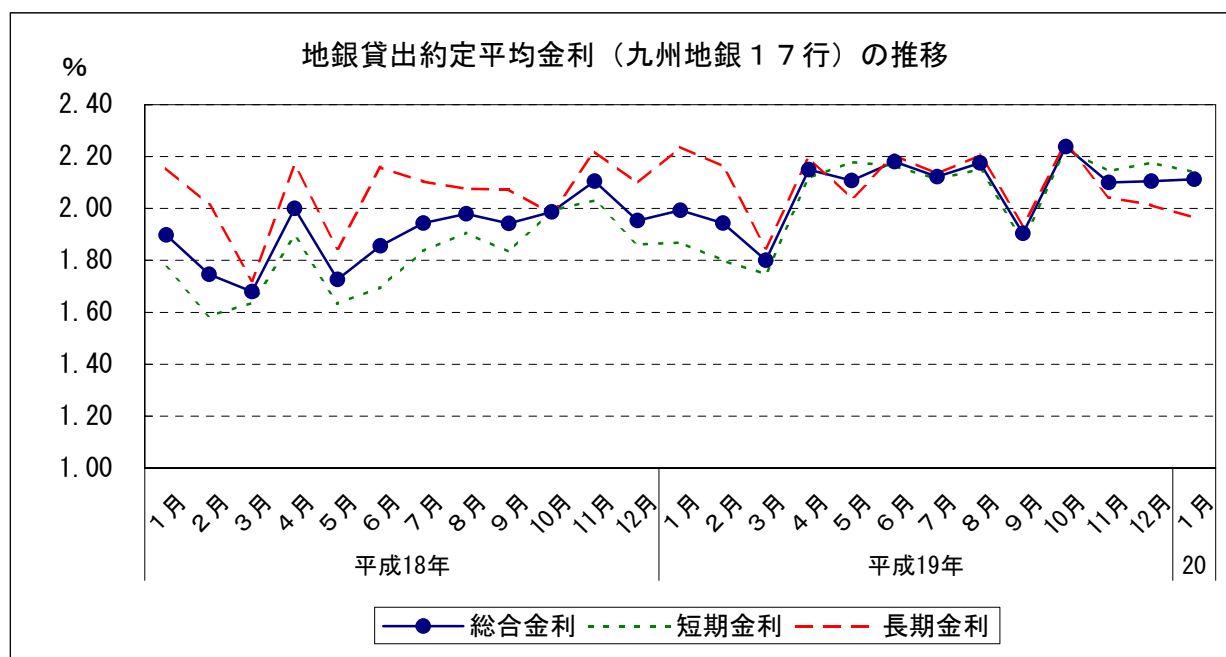
金融

3 金利（九州地銀17行貸出約定平均金利）（2008年1月）

- (1) 総合金利
 - ア 前月差：2か月連続の上昇
 - イ 前年同月差：2か月連続の上昇
- (2) 短期金利
 - ア 前月差：2か月ぶりの下落
 - イ 前年同月差：1年5か月連続の上昇
- (3) 長期金利
 - ア 前月差：3か月連続の下落
 - イ 前年同月差：3か月連続の下落

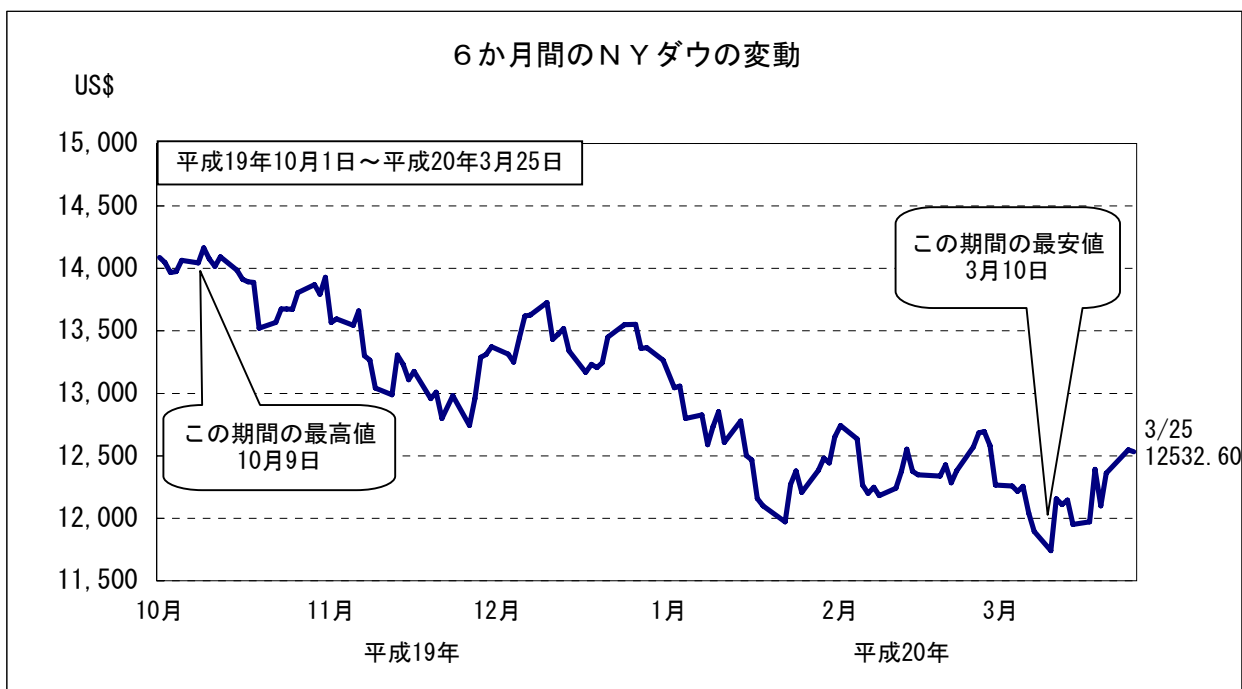
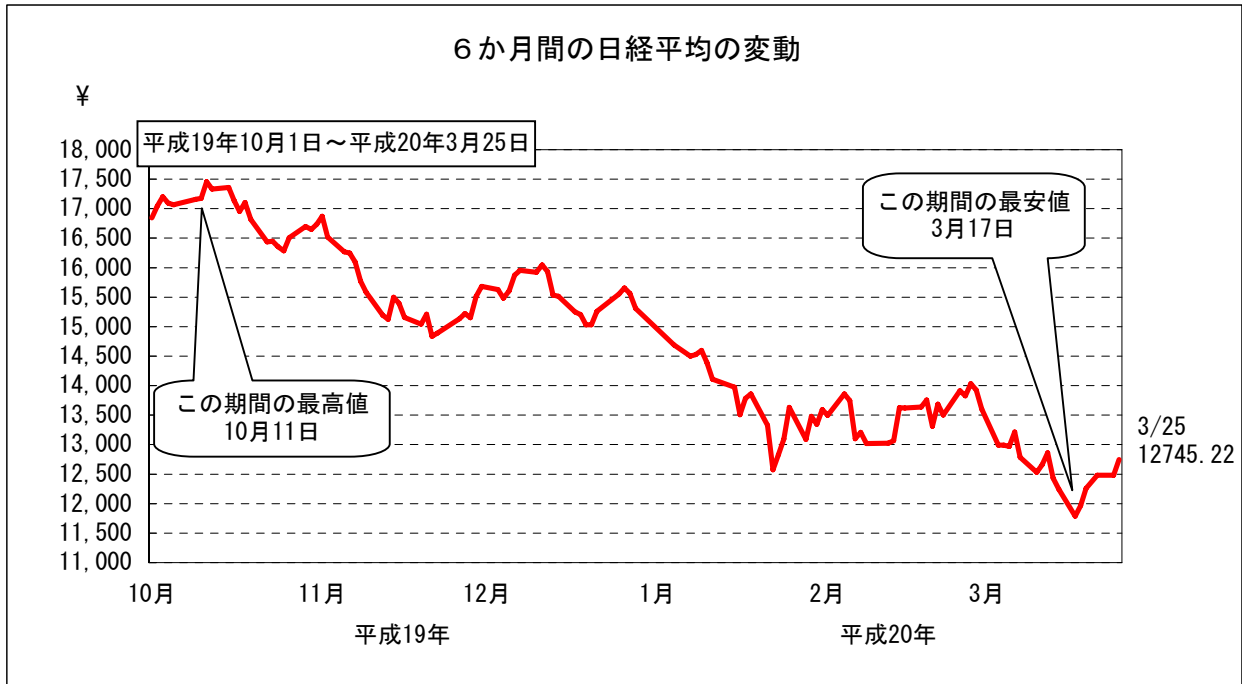
		総合金利		短期金利		長期金利				
		前月差	前年同月差	前月差	前年同月差	前月差	前年同月差			
平成19年 (2007)	1月	1.993	0.039	0.095	1.868	0.007	0.096	2.237	0.139	0.081
	2月	1.943	▲ 0.050	0.197	1.800	▲ 0.068	0.215	2.162	▲ 0.075	0.148
	3月	1.800	▲ 0.143	0.120	1.746	▲ 0.054	0.110	1.848	▲ 0.314	0.127
	4月	2.150	0.350	0.150	2.117	0.371	0.224	2.196	0.348	0.030
	5月	2.108	▲ 0.042	0.381	2.179	0.062	0.545	2.039	▲ 0.157	0.193
	6月	2.181	0.073	0.325	2.164	▲ 0.015	0.468	2.205	0.166	0.047
	7月	2.122	▲ 0.059	0.178	2.113	▲ 0.051	0.277	2.134	▲ 0.071	0.030
	8月	2.175	0.053	0.196	2.152	0.039	0.246	2.205	0.071	0.129
	9月	1.904	▲ 0.271	▲ 0.038	1.875	▲ 0.277	0.042	1.936	▲ 0.269	▲ 0.138
	10月	2.238	0.334	0.251	2.229	0.354	0.237	2.251	0.315	0.271
	11月	2.100	▲ 0.138	▲ 0.005	2.143	▲ 0.086	0.112	2.043	▲ 0.208	▲ 0.177
	12月	2.105	0.005	0.151	2.177	0.034	0.316	2.013	▲ 0.030	▲ 0.085
平成20年	1月	2.113	0.008	0.120	2.140	▲ 0.037	0.272	1.965	▲ 0.048	▲ 0.272

資料出所：日本銀行福岡支店「九州地銀17行貸出約定平均金利」



4 株価の変動

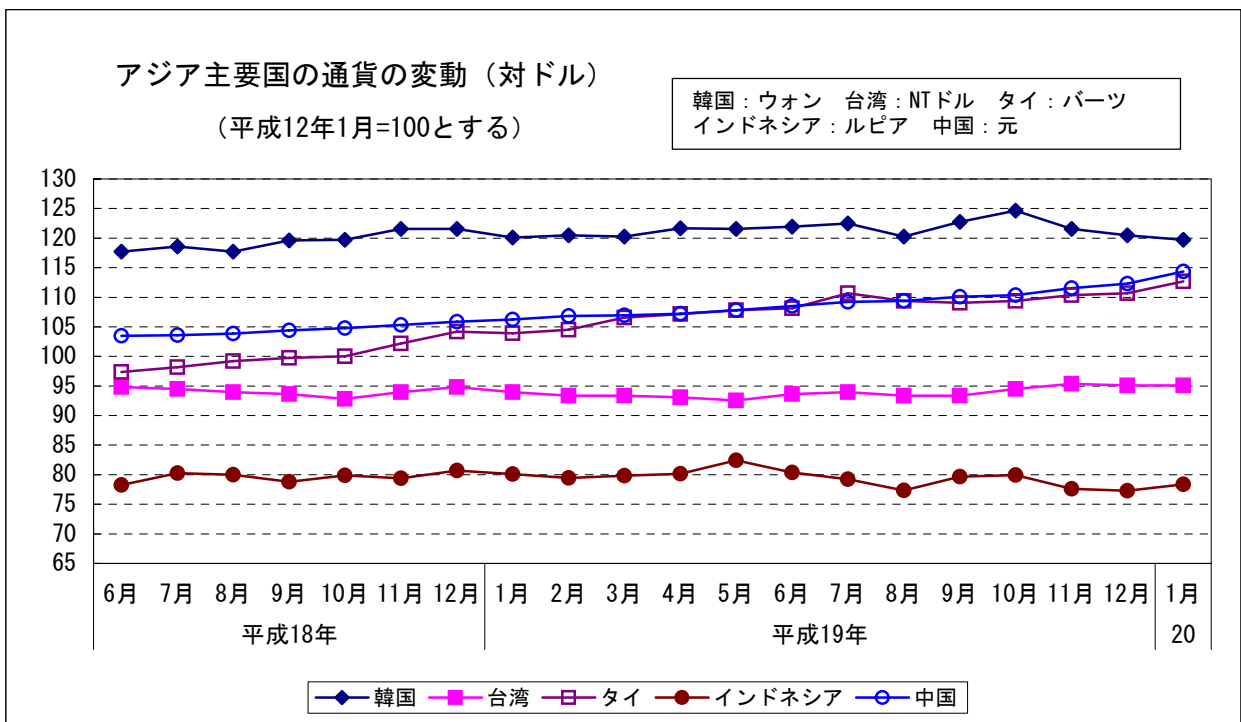
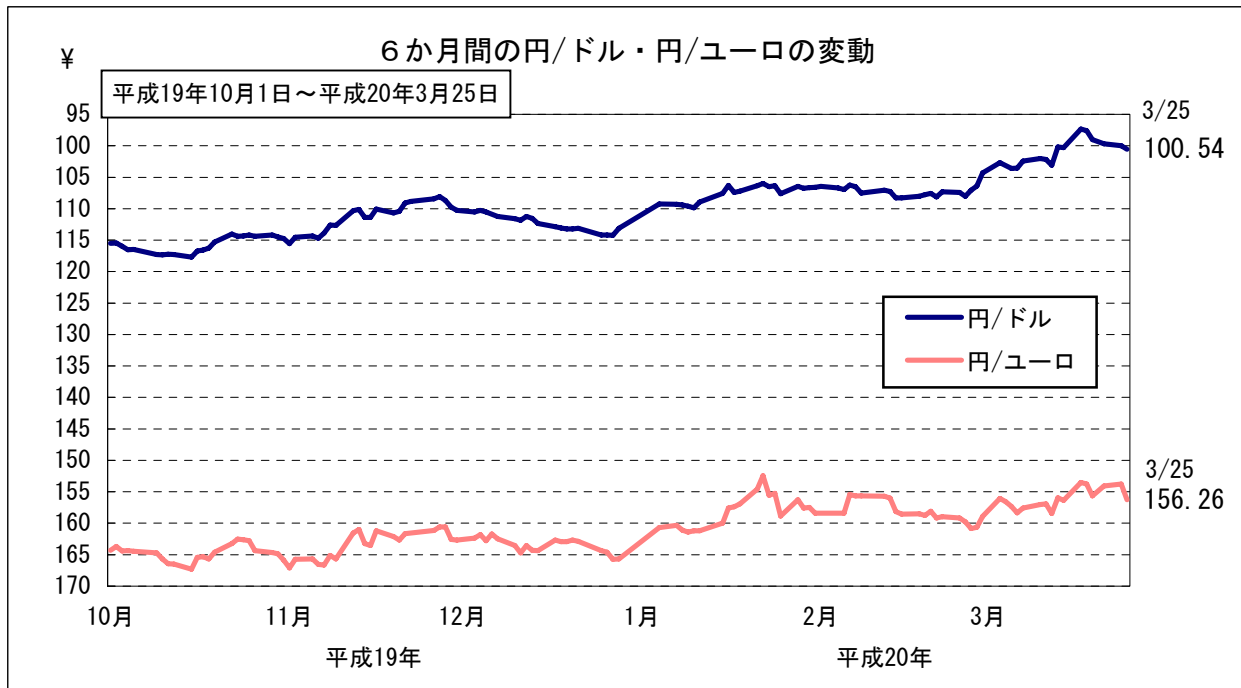
(1) 株式相場（日経平均株価）は、このところ11,700～12,700円台で推移している。



金融

5 日本及びアジア主要国の通貨の変動

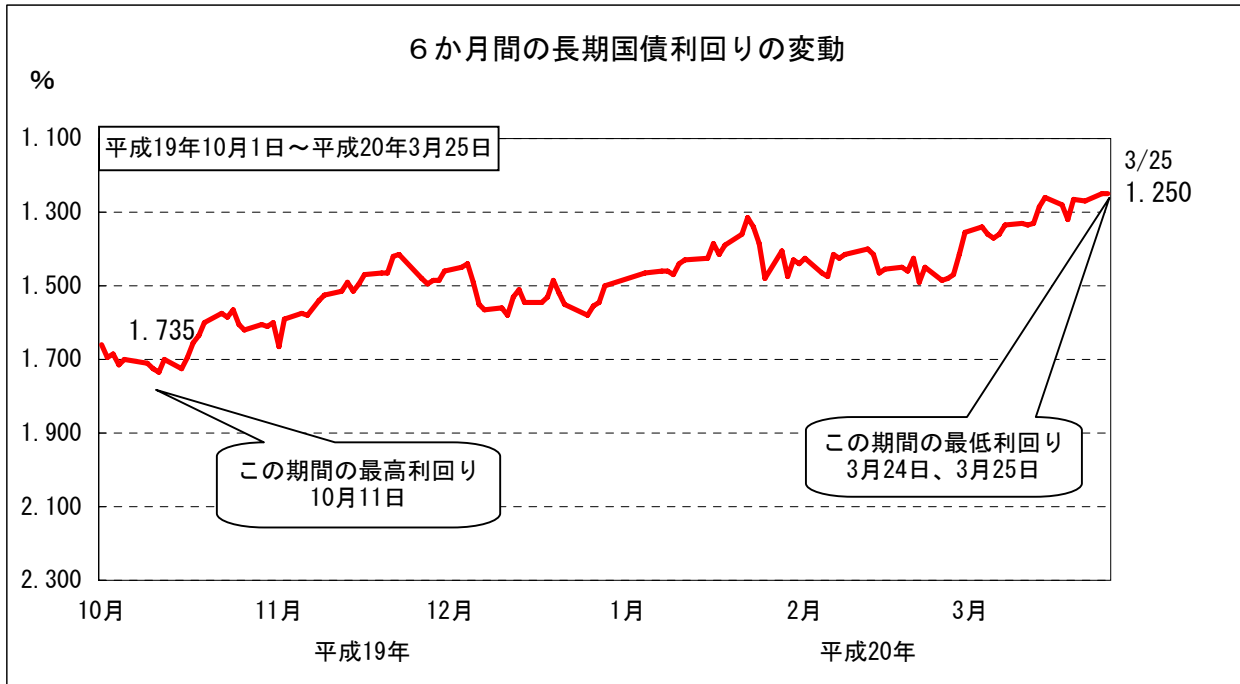
(1) 対米ドル円相場は、このところ97～102円台で推移している。



金融

6 長期国債利回りの変動

(1) 長期金利は、1.2～1.3%台で推移している。



新発10年国債利回り
日本相互証券