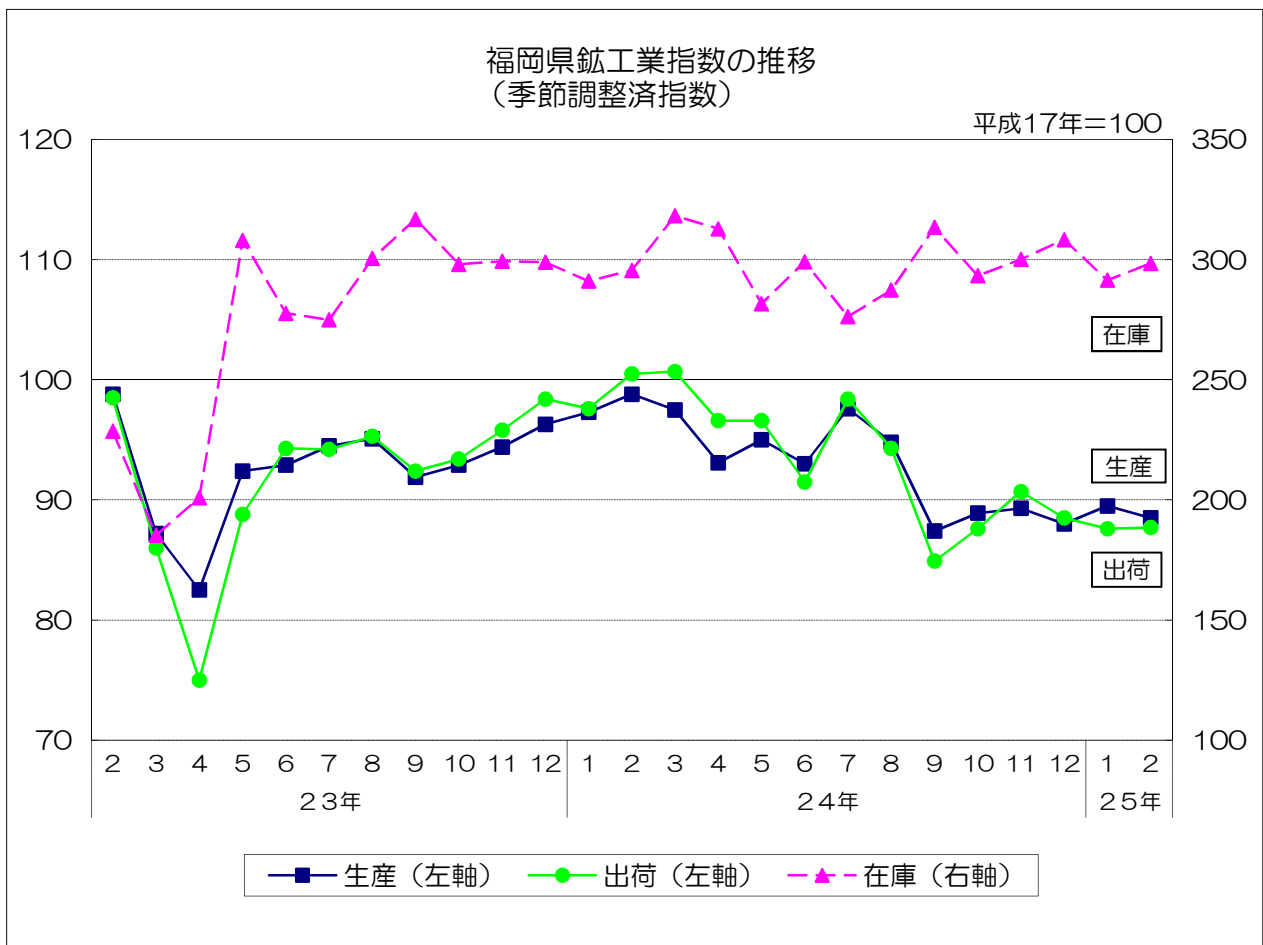


平成17年基準

福岡県鋳工業指数月報

(平成25年2月)



平成25年2月の鉱工業指数

概 況

○ 平成25年2月の鉱工業指数（季節調整済）は、生産が前月比1.1%低下の88.5、出荷が同0.1%上昇の87.7、在庫が同2.4%上昇の298.5となった。

(1) 生産

季節調整済指数 : 88.5で前月比1.1%低下 (2か月ぶりの低下)
原指数 : 84.5で前年同月比10.4%低下 (7か月連続の低下)

(2) 出荷

季節調整済指数 : 87.7で前月比0.1%上昇 (3か月ぶりの上昇)
原指数 : 83.5で前年同月比12.7%低下 (7か月連続の低下)

(3) 在庫

季節調整済指数 : 298.5で前月比2.4%上昇 (2か月ぶりの上昇)
原指数 : 293.6で前年同月比1.0%上昇 (4か月連続の上昇)

○ 前月比（季節調整済）

	[上昇]	[横ばい]	[低下]
生産（18業種中）	: 7業種	1業種	10業種
出荷（18業種中）	: 9業種	0業種	9業種
在庫（18業種中）	: 9業種	0業種	9業種

(1) 九州・全国との比較

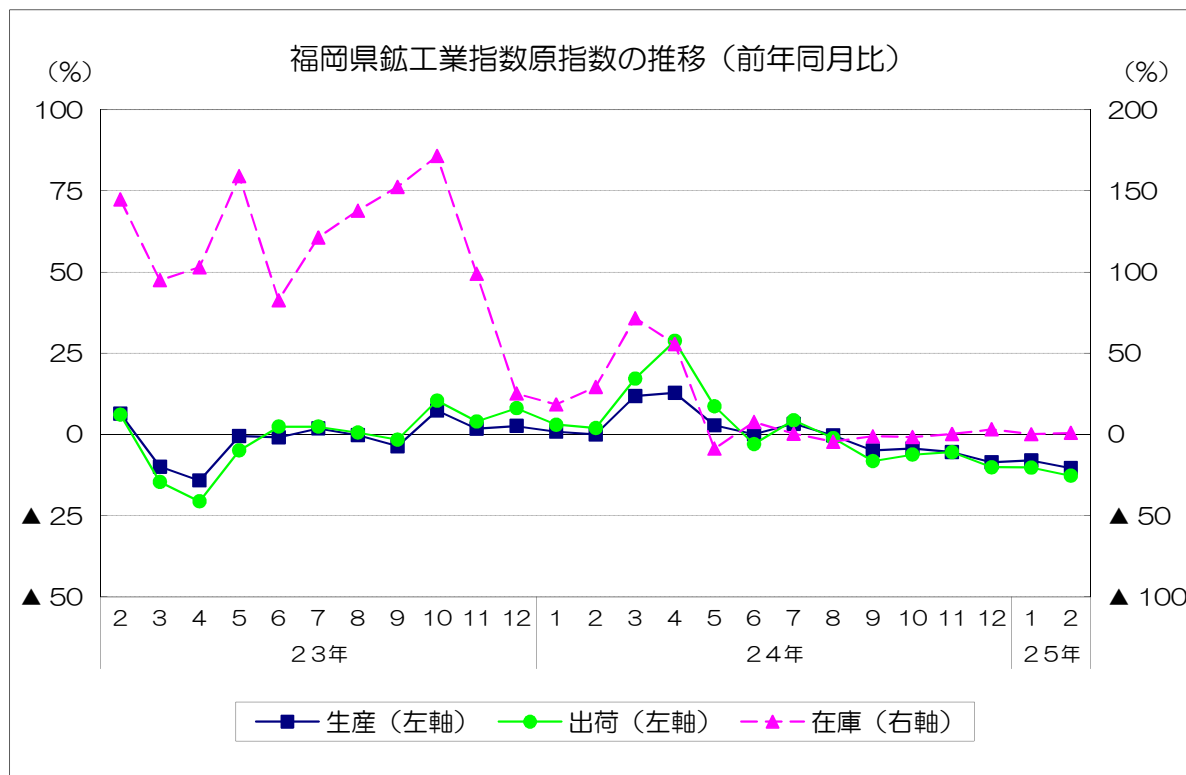
(平成17年=100)

		季節調整済指数		原 指 数	
			前月比%		前年同月比%
福岡県	生産	88.5	▲ 1.1	84.5	▲ 10.4
	出荷	87.7	0.1	83.5	▲ 12.7
	在庫	298.5	2.4	293.6	1.0
九州	生産	100.0	▲ 2.0	93.4	▲ 8.7
	出荷	101.7	▲ 1.0	94.8	▲ 9.3
	在庫	124.4	▲ 2.8	127.2	▲ 6.9
全国	生産	89.6	0.6	84.7	▲ 10.5
	出荷	91.3	1.4	86.8	▲ 8.8
	在庫	102.6	▲ 2.0	106.6	▲ 0.5

(2) 前月比（季節調整済）での上昇低下（生産指数のみ）

上昇に寄与した業種	低下に寄与した業種
輸送機械工業 非鉄金属工業 鉄鋼業 電気機械工業 ゴム製品工業 プラスチック製品工業 化学工業	一般機械工業 金属製品工業 食料品・たばこ工業 電子部品・デバイス工業 木材・木製品工業 石油・石炭製品工業 窯業・土石製品工業 鉱業 家具工業 パルプ・紙・紙加工業

(3) 原指数の推移



(4) 四半期別指数の推移

平成17年=100

		生 産		出 荷		在 庫	
		季節調整 済指数	前期比 (%)	季節調整 済指数	前期比 (%)	季節調整 済指数	前期比 (%)
23年	10~12月期	94.5	0.7	95.9	2.0	299.0	▲ 5.6
	1~3月期	97.9	3.6	99.6	3.9	318.3	6.5
24年	4~6月期	93.7	▲ 4.3	94.9	▲ 4.7	299.2	▲ 6.0
	7~9月期	93.3	▲ 0.4	92.5	▲ 2.5	313.5	4.8
	10~12月期	88.7	▲ 4.9	88.9	▲ 3.9	308.4	▲ 1.6
		原指数	前年同期比 (%)	原指数	前年同期比 (%)	原指数	前年同期比 (%)
23年	10~12月期	98.0	3.9	100.0	7.4	285.2	25.3
	1~3月期	94.9	4.2	95.6	7.4	289.9	71.7
24年	4~6月期	90.4	4.9	91.0	9.9	324.5	7.7
	7~9月期	95.8	▲ 0.6	95.8	▲ 1.6	295.2	▲ 1.1
	10~12月期	92.0	▲ 6.1	92.8	▲ 7.2	294.2	3.2

※在庫の数値は期末値。

全業種・主要9業種の動向
(25年2月)

○ 全業種の動向

- (1) 生産指数は88.5(季節調整済)となり、前月と比べると、輸送機械工業、非鉄金属工業などが上昇したが、一般機械工業、金属製品工業などが低下したため、総合で前月比1.1%低下(前年同月比10.4%低下)となった。
- (2) 出荷指数は87.7(季節調整済)となり、前月と比べると、化学工業、一般機械工業などが低下したが、鉄鋼業、輸送機械工業などが上昇したため、総合で前月比0.1%上昇(前年同月比12.7%低下)となった。
- (3) 在庫指数は298.5(季節調整済)となり、前月と比べると、一般機械工業、非鉄金属工業などが低下したが、輸送機械工業、金属製品工業などが上昇したため、総合で前月比2.4%上昇(前年同月比1.0%上昇)となった。

○ 主要9業種の動向

[生産]

業種	前月比(%)	前年同月比(%)	上昇または低下に寄与した主な品目(前月比)
鉄鋼	1.9	▲5.0	特殊鋼熱間圧延鋼材、冷延電気鋼帯、特殊鋼冷間仕上鋼材等
金属製品	▲8.6	▲7.0	飲料用缶、粉末冶金製品、スチール又はステンレスシャッター等
一般機械	▲9.5	▲3.3	フラットリテーラー製造装置、鉄鋼用ロール、半導体製造装置等
電気機械	5.4	▲12.6	電力変換装置、電気ホイス、サーボモータ等
電子・デバイス	▲9.7	▲50.2	トランジスタ、固定コンデンサ、混成集積回路等
輸送機械	4.7	▲18.9	小型自動車、自動車部品、自動車車体等
窯業・土石製品	▲0.5	▲5.8	セメント、不定型耐火物、ほうろう鉄器等
化学	0.3	8.6	ビスフェノールA、ポリカーボネート等
食料品・たばこ	▲2.9	▲11.4	その他の調味料、発泡酒等
総合	▲1.1	▲10.4	—

[出荷]

業種	前月比(%)	前年同月比(%)	上昇または低下に寄与した主な品目(前月比)
鉄鋼	17.7	1.0	特殊鋼熱間圧延鋼材、冷延広幅帯鋼、冷延電気鋼帯等
金属製品	2.9	▲12.1	ガス湯沸器、鉄構物、食缶等
一般機械	▲5.2	▲3.5	フラットリテーラー製造装置、ショベル系掘削機(油圧式)、半導体製造装置等
電気機械	4.5	▲13.6	電力変換装置、電力量計、サーボモータ等
電子・デバイス	▲11.9	▲53.8	トランジスタ、固定コンデンサ、混成集積回路等
輸送機械	3.3	▲20.3	小型自動車、自動車部品等
窯業・土石製品	▲0.5	▲3.2	セメント、ほうろう鉄器、不定形耐火物等
化学	▲6.6	▲2.3	医薬品、触媒、複合肥料等
食料品・たばこ	0.5	▲10.2	枝肉、冷凍調理食品、めん類等
総合	0.1	▲12.7	—

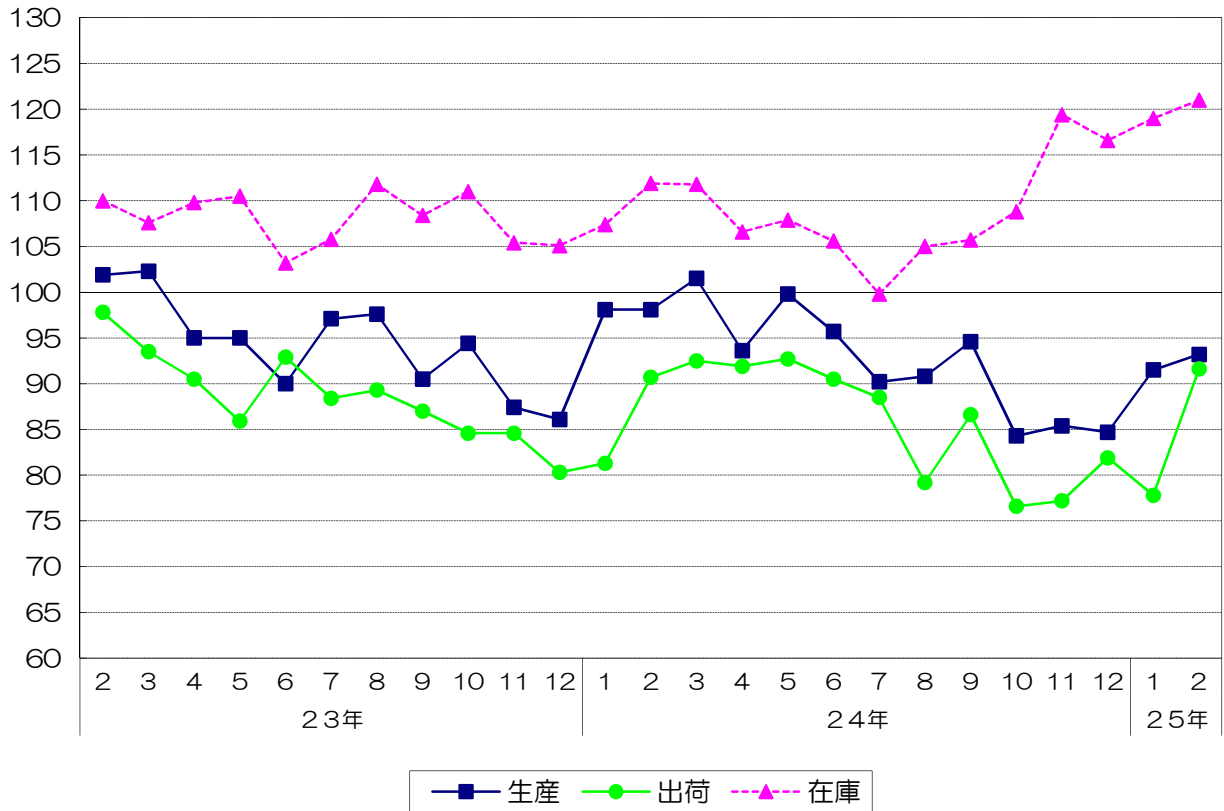
[在庫]

業種	前月比(%)	前年同月比(%)	上昇または低下に寄与した主な品目(前月比)
鉄鋼	1.7	8.2	特殊鋼熱間圧延鋼材、特殊鋼冷間仕上鋼材、冷延電気鋼帯等
金属製品	9.5	68.9	飲料用缶、ガス湯沸器等
一般機械	▲7.8	31.5	ショベル系掘削機(油圧式)
電気機械	4.5	7.1	電気ホイス
電子・デバイス	▲32.8	▲95.2	計数回路
輸送機械	20.6	0.2	普通自動車
窯業・土石製品	▲1.6	▲7.6	セメント、耐火レンガ、道路用コンクリート製品等
化学	0.3	▲0.5	ビスフェノールA、クレオソート油、触媒等
食料品・たばこ	▲0.1	▲4.7	その他の調味料、のり等
総合	2.4	1.0	—

(注) 前月比は季節調整済指数、前年同月比は原指数による。

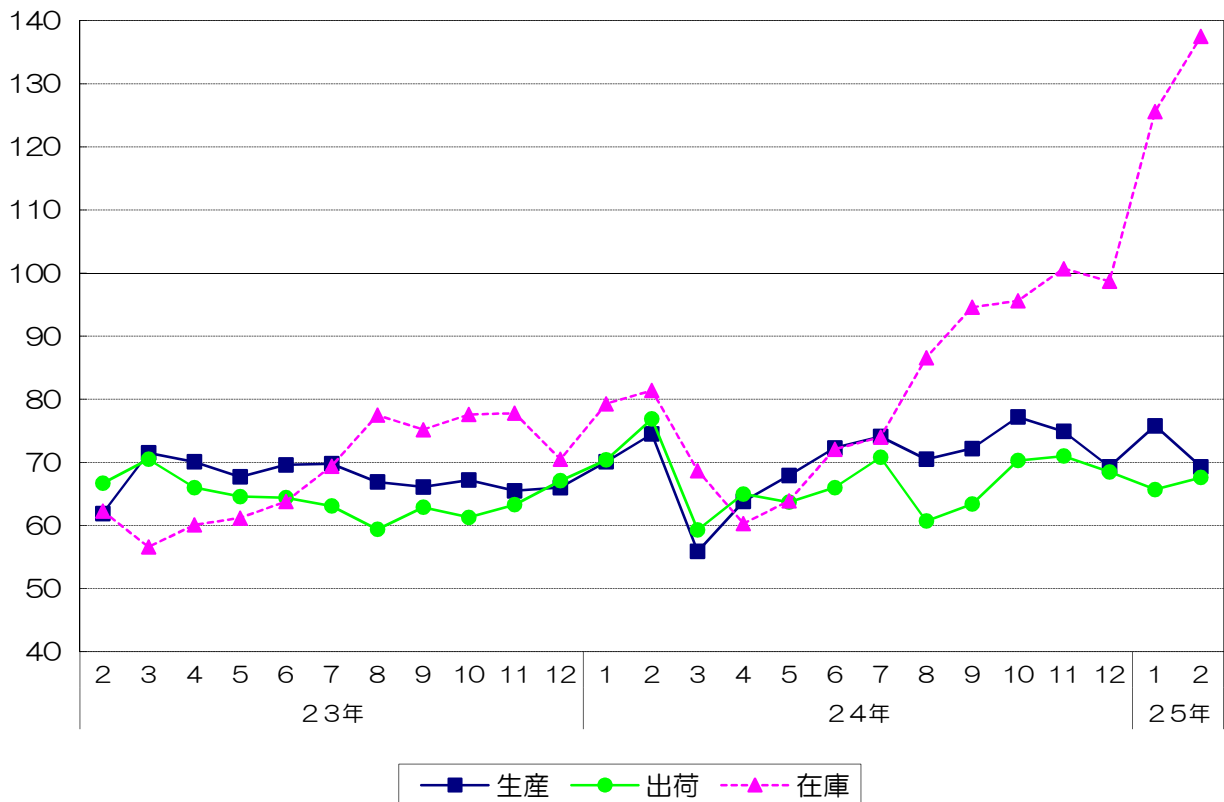
鉄鋼業 (季節調整済指数)

平成17年=100



金属製品工業 (季節調整済指数)

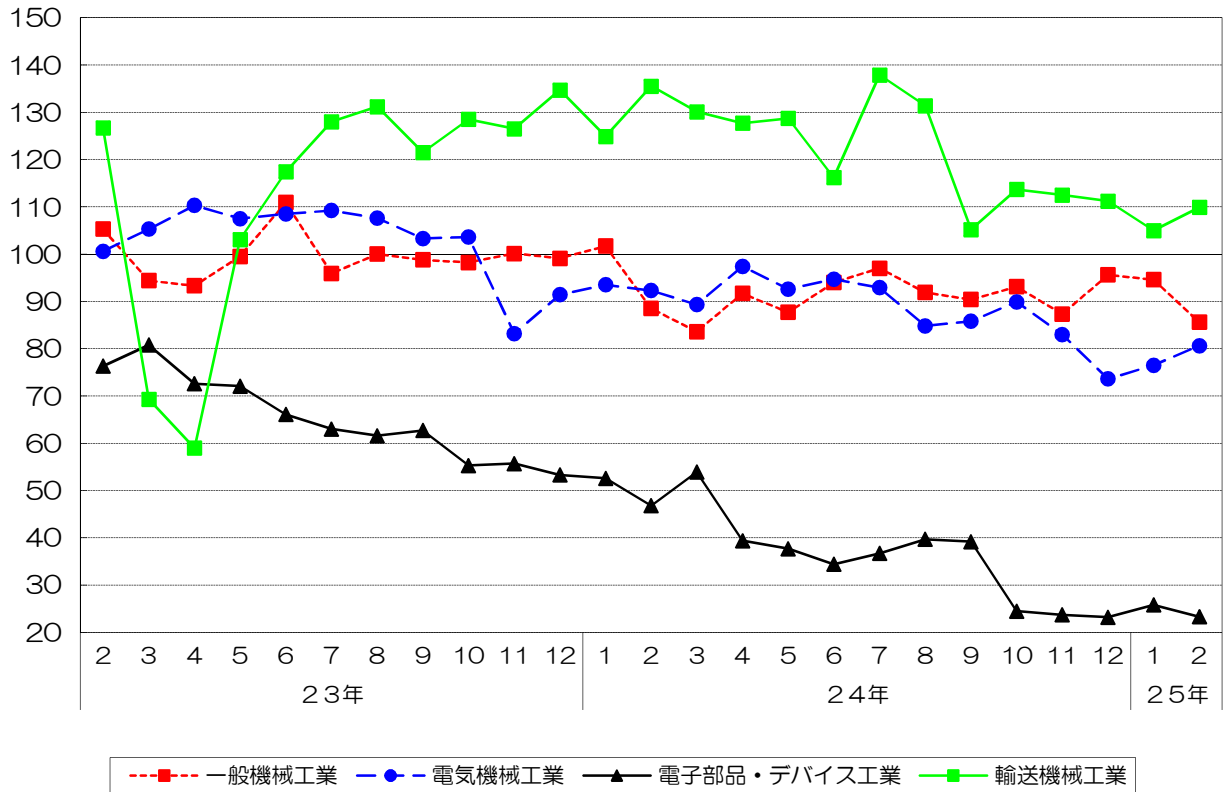
平成17年=100



機械工業（季節調整済指数）

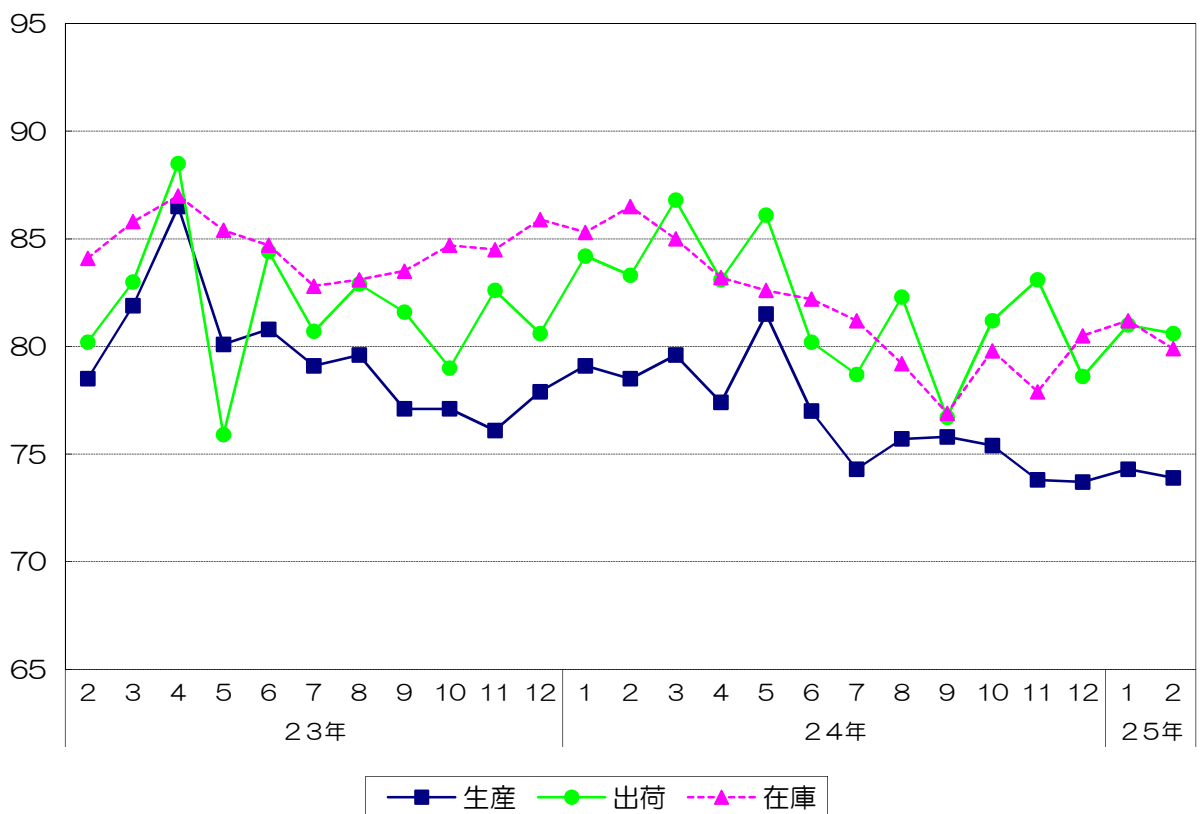
*生産指数のみ。

平成17年=100



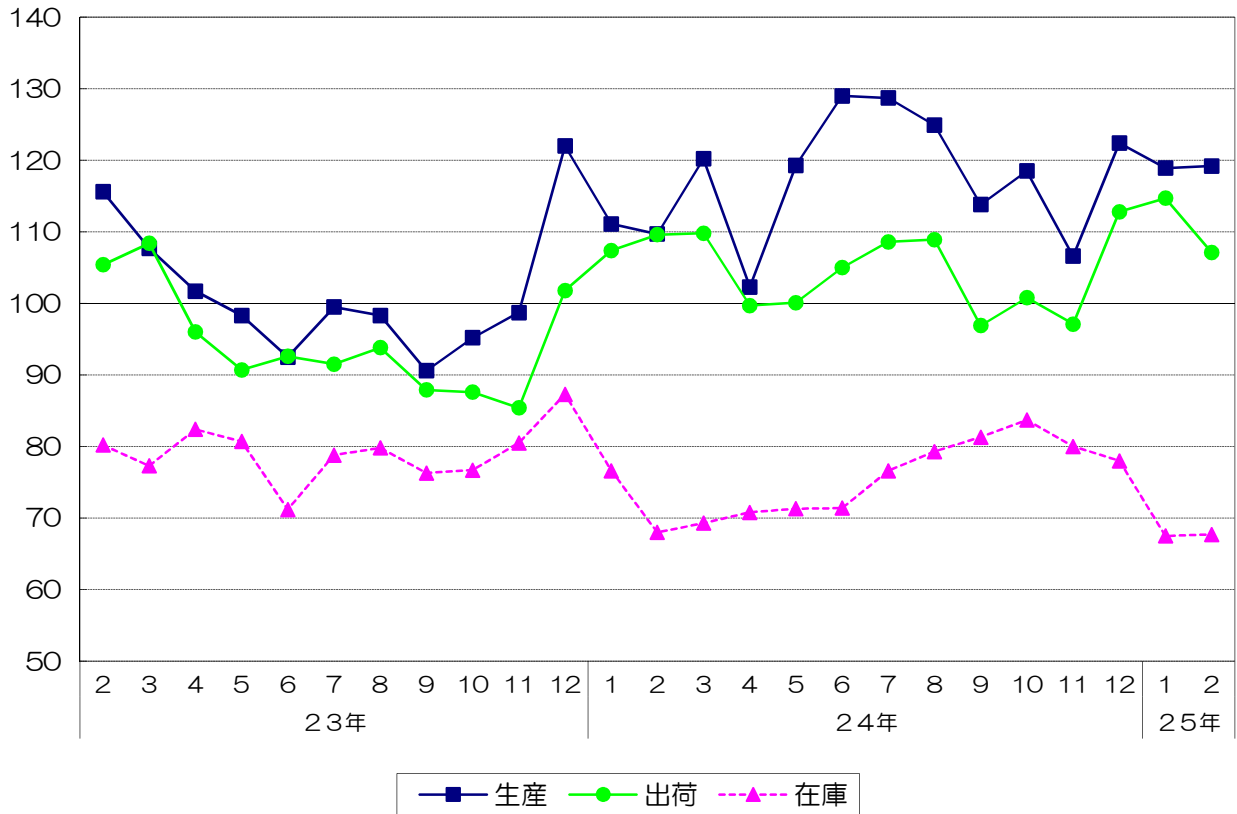
窯業・土石製品工業（季節調整済指数）

平成17年=100



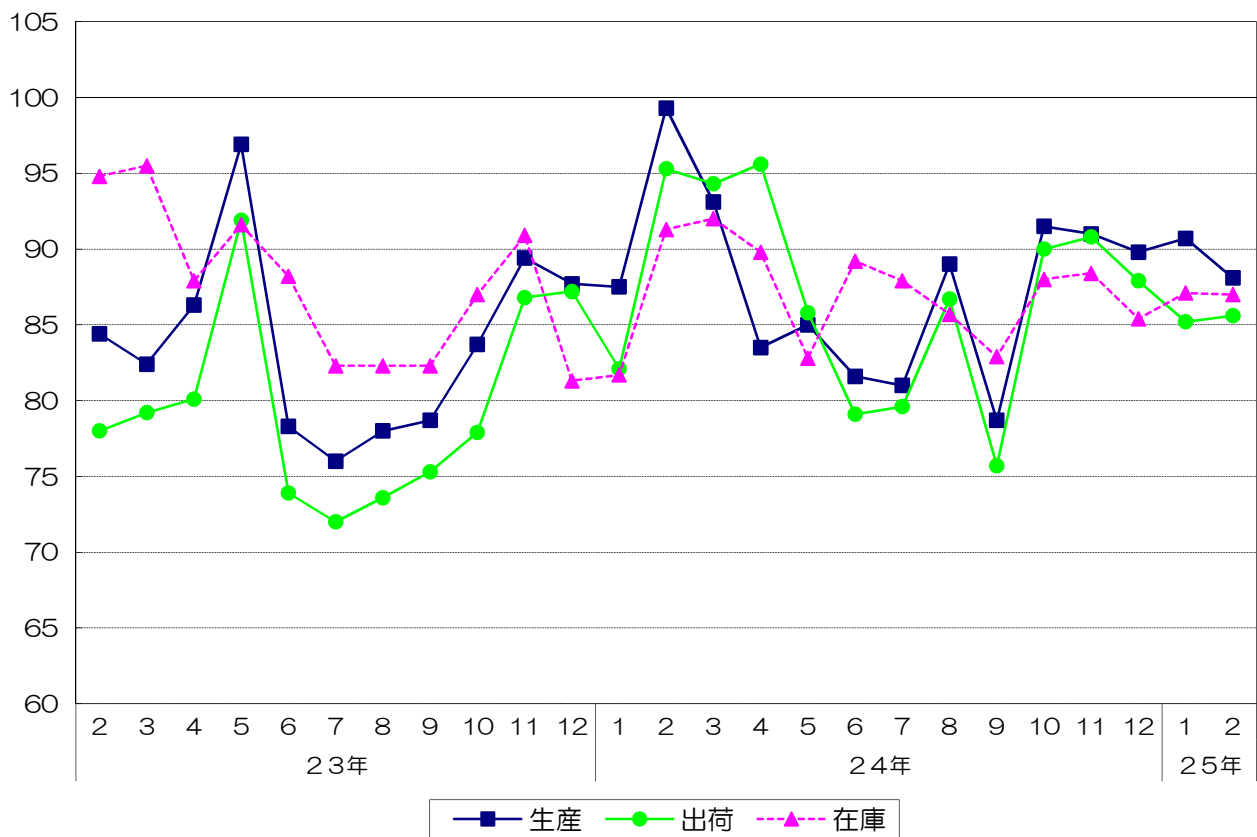
化学工業（季節調整済指数）

平成17年=100



食料品・たばこ工業（季節調整済指数）

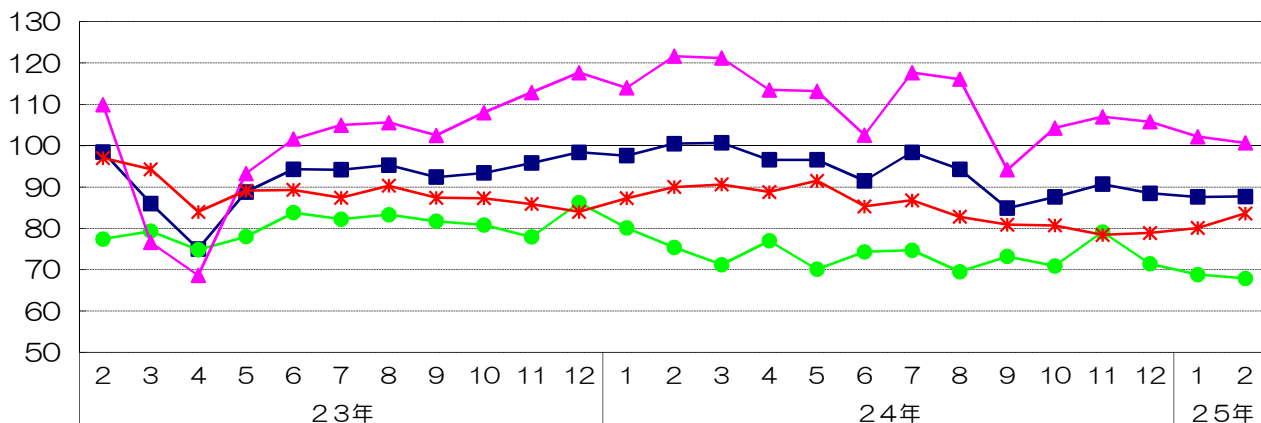
平成17年=100



福岡県鉱工業出荷指数財別の推移（季節調整済指数）

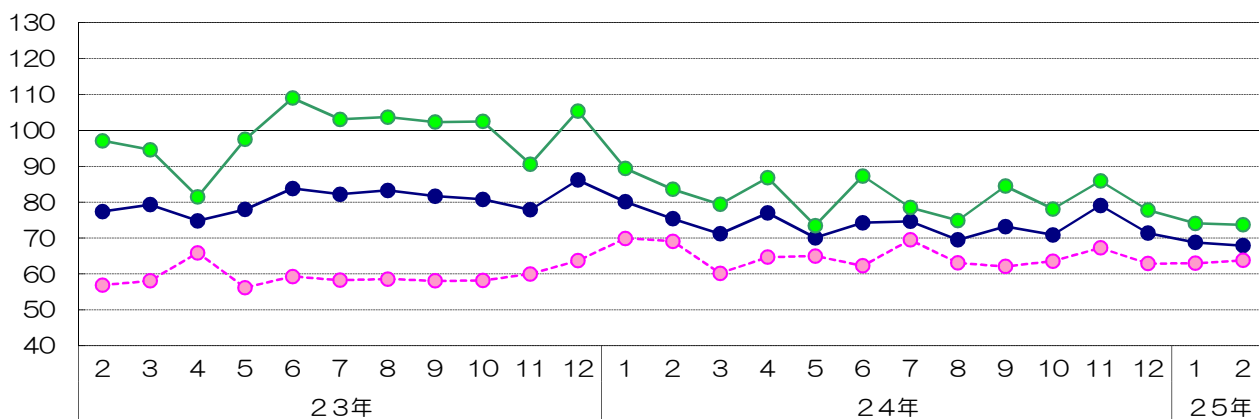
鉱工業総合

平成17年=100



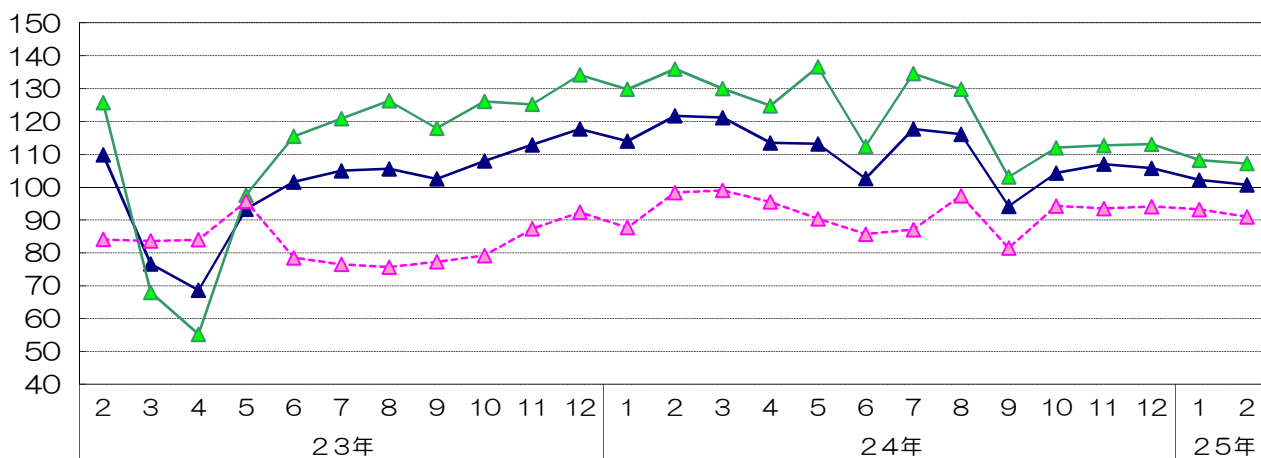
■ 鉱工業総合 ● 投資財 ▲ 消費財 * 生産財

投資財



● 投資財 ● 資本財 ○ 建設財

消費財



▲ 消費財 ▲ 耐久消費財 ▲ 非耐久消費財