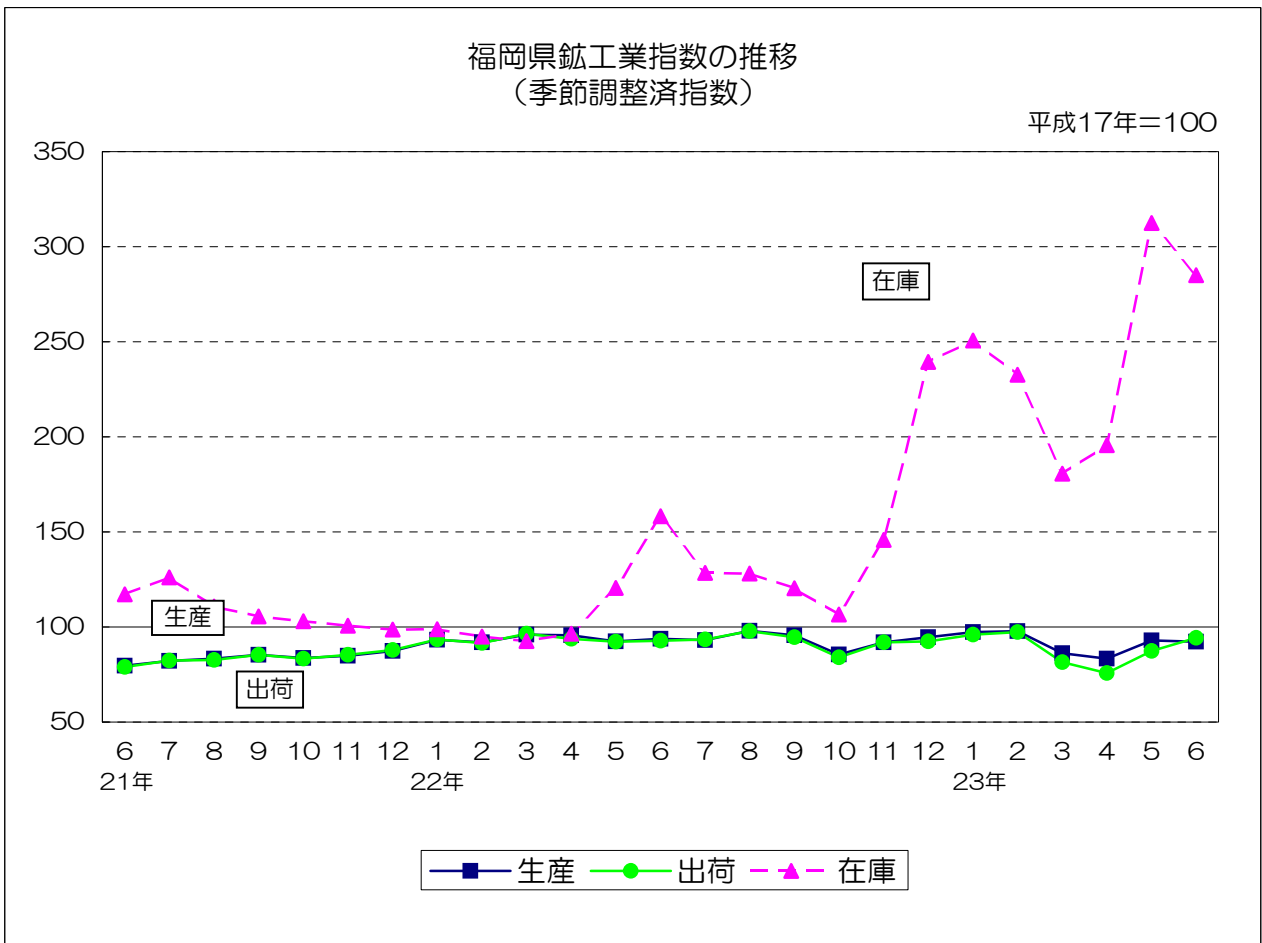


平成17年基準

# 福岡県鉱工業指数月報

(平成23年6月)



## 平成23年6月の鉱工業指数

### 概況

- 平成23年6月の鉱工業指数（季節調整済）は、生産が前月比0.6%の低下、出荷が同7.9%の上昇、在庫が同8.8%の低下となった。
- (1) 生産  
 季節調整済指数 : 92.3で前月比0.6%低下 (2か月ぶりの低下)  
 原指数 : 94.1で前年同月比0.9%低下 (4か月連続の低下)
- (2) 出荷  
 季節調整済指数 : 94.3で前月比7.9%上昇 (2か月連続の上昇)  
 原指数 : 97.4で前年同月比2.4%上昇 (4か月ぶりの上昇)
- (3) 在庫  
 季節調整済指数 : 285.1で前月比8.8%低下 (3か月ぶりの低下)  
 原指数 : 301.2で前年同月比82.7%上昇 (14か月連続の上昇)
- 前月比（季節調整済）
- |           |       |       |      |
|-----------|-------|-------|------|
|           | [上昇]  | [横ばい] | [低下] |
| 生産（18業種中） | : 9業種 | 0業種   | 9業種  |
| 出荷（18業種中） | : 9業種 | 0業種   | 9業種  |
| 在庫（18業種中） | : 7業種 | 0業種   | 11業種 |

### (1) 九州・全国との比較

（平成17年＝100）

		季節調整済指数		原指数	
			前月比%		前年同月比%
福岡県	生産	92.3	▲ 0.6	94.1	▲ 0.9
	出荷	94.3	7.9	97.4	2.4
	在庫	285.1	▲ 8.8	301.2	82.7
九州	生産	103.8	▲ 0.2	106.6	2.2
	出荷	104.1	4.2	107.0	2.6
	在庫	123.2	▲ 0.4	121.2	12.0
全国	生産	92.6	3.8	96.5	▲ 1.7
	出荷	94.3	8.1	97.8	▲ 1.8
	在庫	100.8	▲ 2.8	100.2	4.0

### (2) 前月比（季節調整済）での上昇低下（生産指数のみ）

上昇に寄与した業種	低下に寄与した業種
輸送機械工業 一般機械工業 金属製品工業 窯業・土石製品工業 繊維工業 木材・木製品工業 パルプ・紙・紙加工業 電気機械工業 家具工業	食料品・たばこ工業 鉄鋼業 電子部品・デバイス工業 化学工業 プラスチック製品工業 ゴム製品工業 石油・石炭製品工業 鉱業 非鉄金属工業

## 四半期別指数の動向

平成23年 4～6月期の概況

○ 今期の鉱工業指数（季節調整済）は、生産が前期比4.6%低下  
出荷が同6.3%低下、在庫が同19.4%上昇となった。

(1) 生産

季節調整済指数 : 89.5で前期比4.6%低下 (2期ぶり低下)

原指数 : 86.4で前年同期比5.1%低下 (6期ぶり低下)

(2) 出荷

季節調整済指数 : 85.8で前期比6.3%低下 (2期ぶり低下)

原指数 : 83.0で前年同期比7.4%低下 (2期連続低下)

(3) 在庫

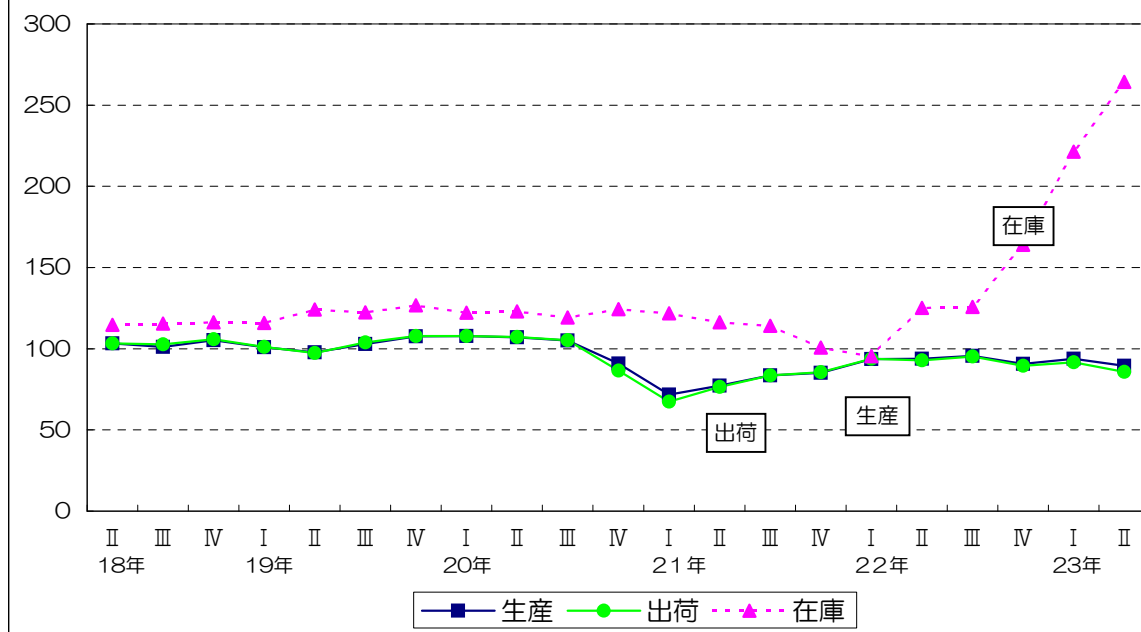
季節調整済指数 : 264.4で前期比19.4%上昇 (5期連続上昇)

原指数 : 270.2で前年同期比112.4%上昇 (5期連続上昇)

平成17年=100

		生 産		出 荷		在 庫	
		季節調整済指数	前期比 (%)	季節調整済指数	前期比 (%)	季節調整済指数	前期比 (%)
22年	4～6月期	93.9	0.2	92.9	▲1.0	125.1	31.1
	7～9月期	95.6	1.8	95.3	2.6	125.7	0.5
	10～12月期	90.7	▲5.1	89.5	▲6.1	163.9	30.4
23年	1～3月期	93.8	3.4	91.6	2.3	221.4	35.1
	4～6月期	89.5	▲4.6	85.8	▲6.3	264.4	19.4
		原指数	前年同期比 (%)	原指数	前年同期比 (%)	原指数	前年同期比 (%)
22年	4～6月期	91.0	21.0	89.6	20.9	127.2	9.2
	7～9月期	97.1	16.1	97.1	16.0	128.3	10.9
	10～12月期	94.3	5.6	93.1	3.7	162.7	60.1
23年	1～3月期	91.3	0.0	89.2	▲2.5	214.1	132.7
	4～6月期	86.4	▲5.1	83.0	▲7.4	270.2	112.4

四半期別指数の推移(季節調整済指数)



全業種・主要9業種の動向  
(23年6月)

○ 全業種の動向

- (1) 生産指数は92.3(季節調整済)となり、前月と比べると輸送機械工業や、一般機械工業などが上昇したが、食料品・たばこ工業や、鉄鋼業などが低下したため、総合では前月比0.6%低下(前年同月比0.9%低下)となった。
- (2) 出荷指数は94.3(季節調整済)となり、前月と比べると食料品・たばこ工業や電子部品・デバイス工業などが低下したが、輸送機械工業や鉄鋼業などが上昇したため、総合では前月比7.9%上昇(前年同月比2.4%上昇)となった。
- (3) 在庫指数は285.1(季節調整済)となり、前月と比べると一般機械工業や電子部品・デバイス工業などが上昇したが、輸送機械工業や化学工業などが低下したため、総合では前月比8.8%低下(前年同月比82.7%上昇)となった。

○ 主要9業種の動向

[生産]

業種	前月比 (%)	前年同月比 (%)	上昇または低下に寄与した主な品目(前月比)
鉄鋼	▲7.4	▲12.0	めっき鋼材、鋼帯、冷延広幅帯鋼 等
金属製品	2.7	▲3.5	粉末冶金製品、鉄構物、食缶 等
一般機械	10.3	17.4	クレーン、半導体製造装置、フラットパネルディスプレイ製造装置 等
電気機械	0.5	16.8	電力変換装置、交流電動機 等
電子・デバイス	▲10.8	▲12.9	混成集積回路、計数回路、線形回路 等
輸送機械	13.1	10.8	普通自動車、自動車部品、自動車車体
窯業・土石製品	1.6	3.9	耐火レンガ、生コンクリート、不定型耐火物 等
化学	▲3.2	▲14.1	ビスフェノールA、医薬品、トルイレンジイソシアネート 等
食料品・たばこ	▲18.1	▲16.7	発泡酒、しょう油 等
総合	▲0.6	▲0.9	—

[出荷]

業種	前月比 (%)	前年同月比 (%)	上昇または低下に寄与した主な品目(前月比)
鉄鋼	11.3	2.3	軌条、特殊鋼熱間圧延鋼材、冷延電気鋼帯 等
金属製品	0.2	▲4.6	粉末冶金製品、鉄構物 等
一般機械	10.7	18.7	クレーン、半導体製造装置、フラットパネルディスプレイ製造装置 等
電気機械	▲1.3	15.1	変圧器、開閉制御装置、電気ホイス 等
電子・デバイス	▲8.5	▲16.6	計数回路、混成集積回路、線形回路 等
輸送機械	23.0	13.9	普通自動車、小型自動車、自動車部品 等
窯業・土石製品	12.9	8.7	生コンクリート、ほうろう鉄器、セメント 等
化学	5.7	▲8.4	触媒 等
食料品・たばこ	▲18.0	▲18.9	その他の調味料、発泡酒 等
総合	7.9	2.4	—

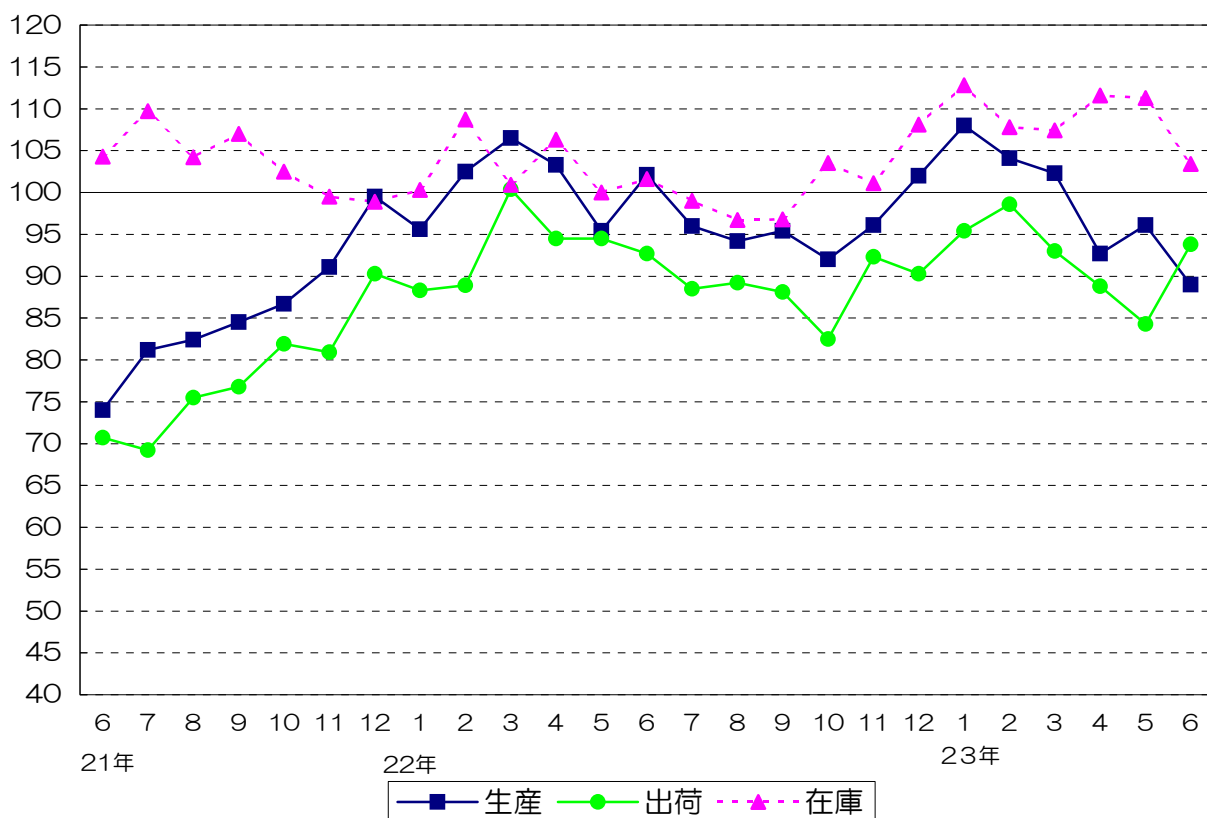
[在庫]

業種	前月比 (%)	前年同月比 (%)	上昇または低下に寄与した主な品目(前月比)
鉄鋼	▲7.1	1.8	冷延電気鋼帯、特殊鋼熱間圧延鋼材、鋼帯 等
金属製品	5.9	▲23.1	ガス湯沸器、食缶、金網 等
一般機械	18.6	153.5	ショベル系掘削機(油圧式) 等
電気機械	0.2	54.2	電気ホイス
電子・デバイス	21.6	▲59.5	線形回路
輸送機械	▲20.4	141.9	普通自動車
窯業・土石製品	▲1.0	7.9	道路用コンクリート製品、セメント、ボード(せっこうボード) 等
化学	▲13.2	▲10.8	触媒、ビスフェノールA、ポリカーボネート 等
食料品・たばこ	▲4.7	▲11.8	焼酎、小麦粉 等
総合	▲8.8	82.7	—

(注) 前月比は季節調整済指数、前年同月比は原指数による。

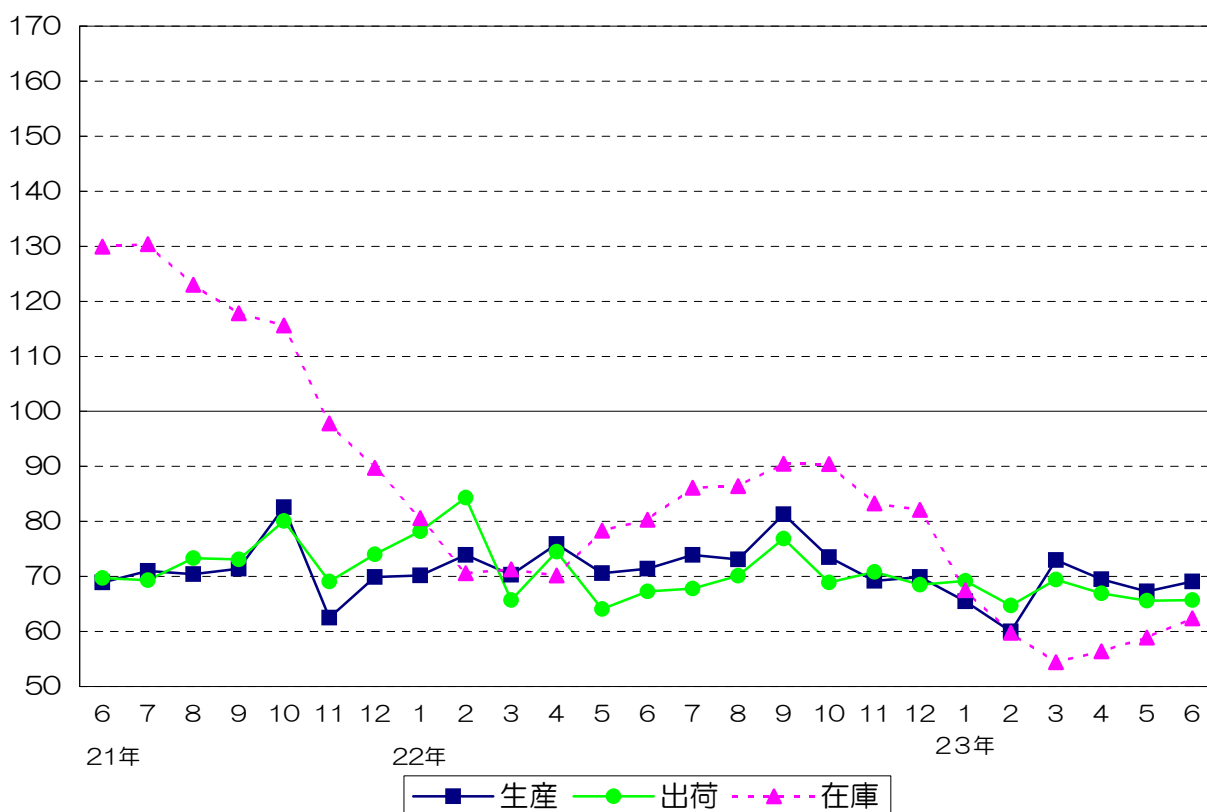
鉄鋼業 (季節調整済指数)

平成17年=100



金属製品工業 (季節調整済指数)

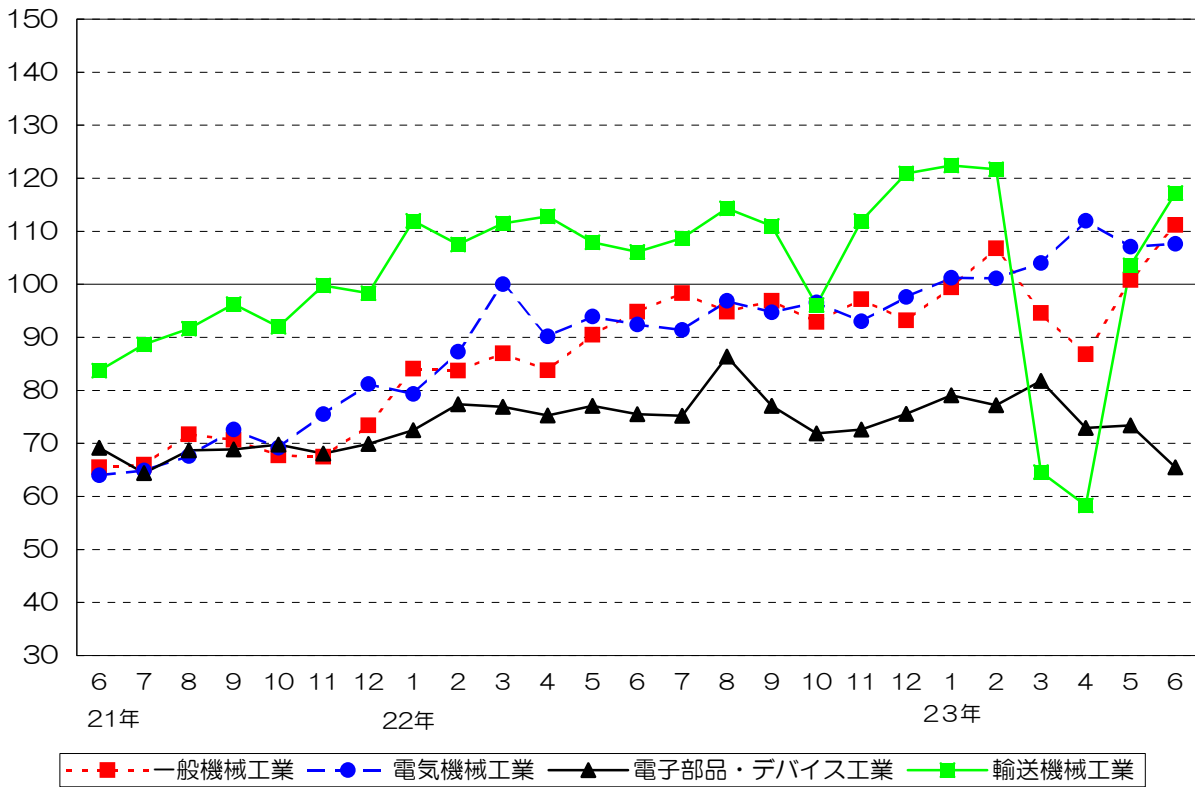
平成17年=100



機械工業（季節調整済指数）

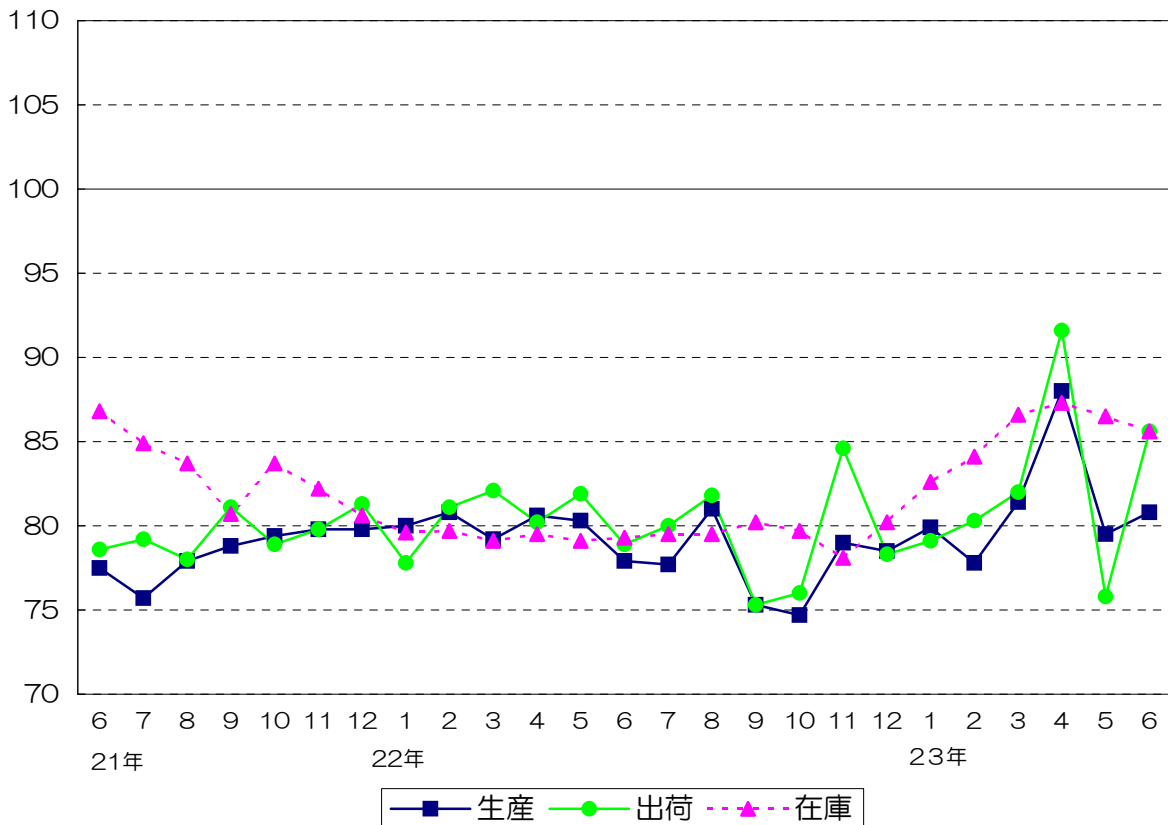
\*生産指数のみ。

平成17年=100



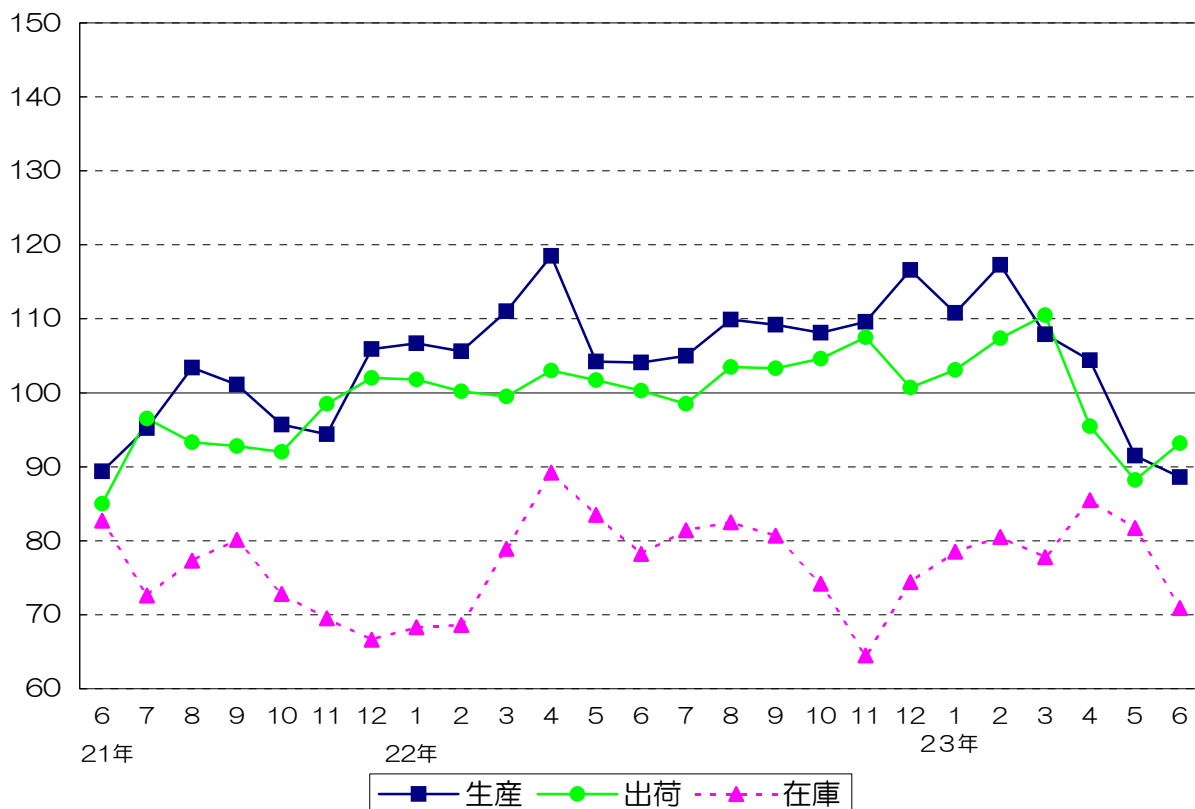
窯業・土石製品工業（季節調整済指数）

平成17年=100



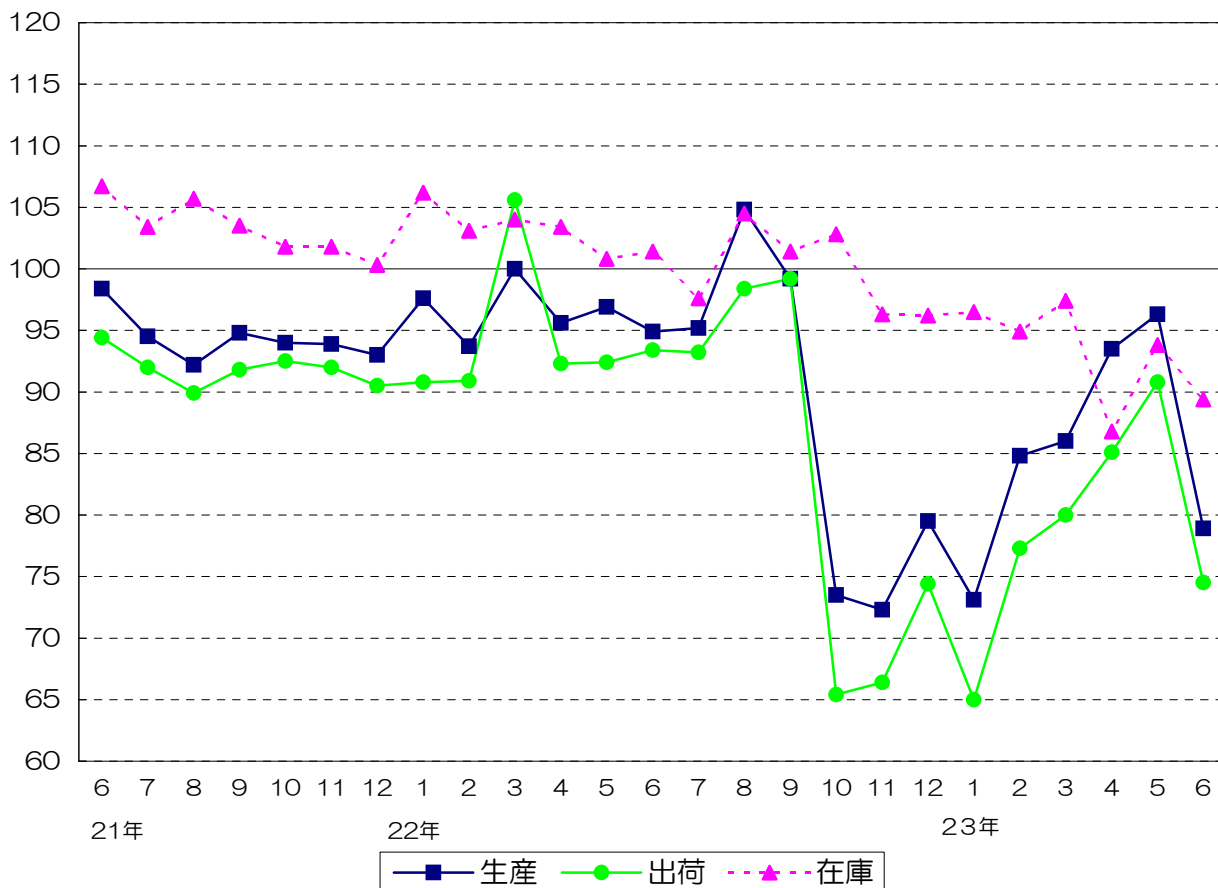
化学工業（季節調整済指数）

平成17年=100



食料品・たばこ工業（季節調整済指数）

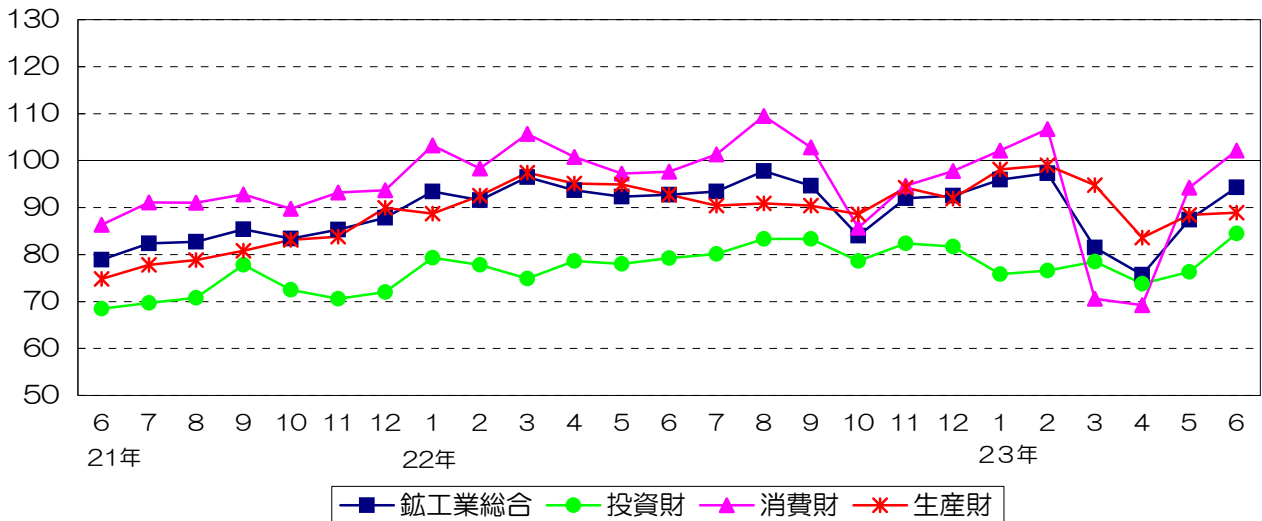
平成17年=100



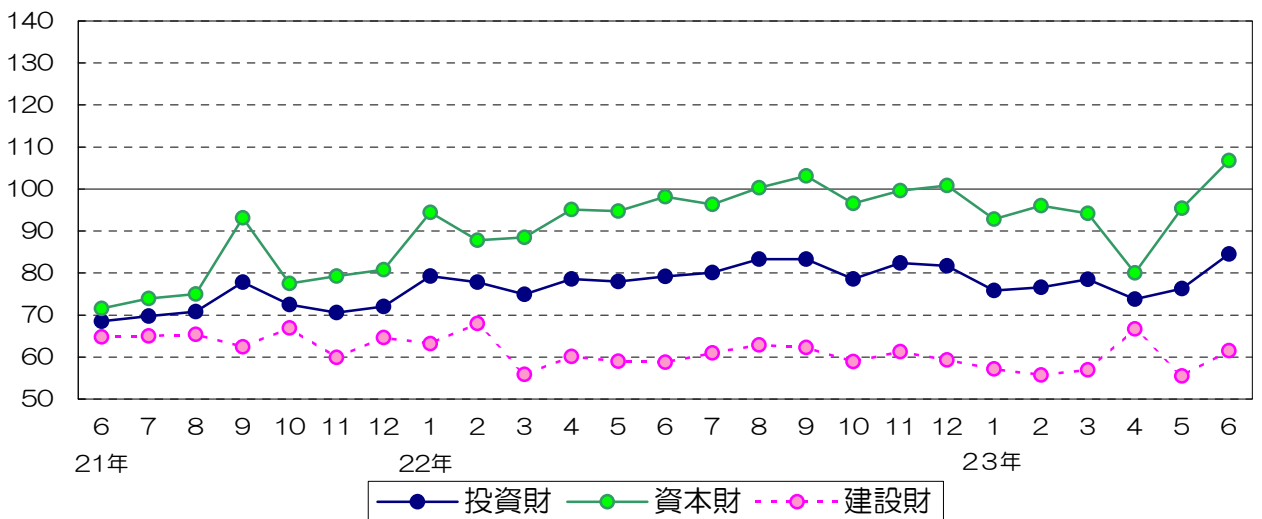
# 福岡県鉱工業出荷指数財別の推移（季節調整済指数）

平成17年=100

## 鉱工業総合



## 投資財



## 消費財

