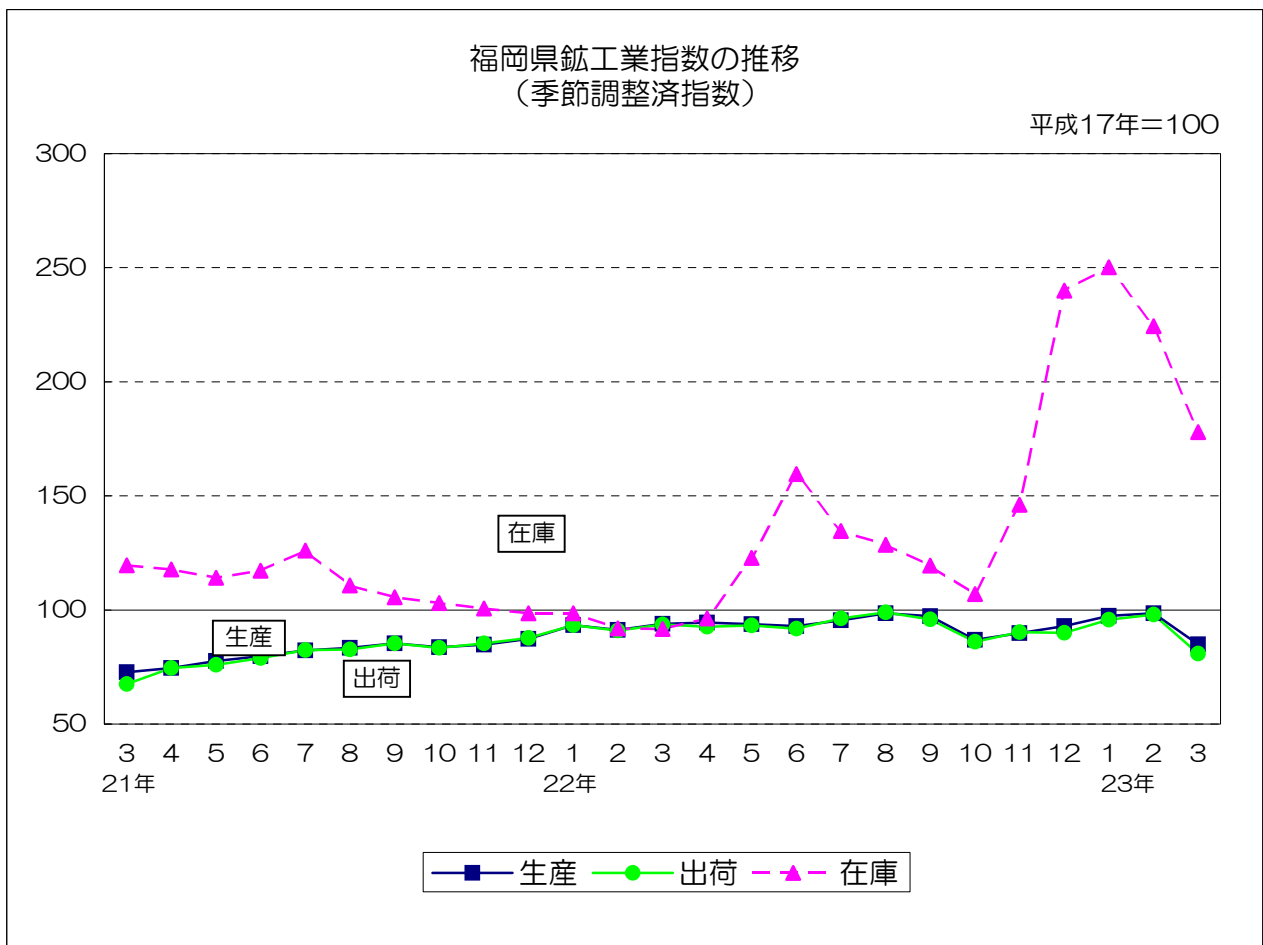


平成17年基準

# 福岡県鋳工業指数月報

(平成23年3月)



## 平成23年3月の鉱工業指数

### 概況

- 平成23年3月の鉱工業指数（季節調整済）は、生産が前月比13.8%の下落、出荷が同17.6%の下落、在庫が同20.7%の下落となった。
- (1) 生産  
 季節調整済指数 : 85.0で前月比13.8%減（5か月ぶりのマイナス）  
 原指数 : 91.1で前年同月比9.4%減（16か月ぶりのマイナス）
- (2) 出荷  
 季節調整済指数 : 80.8で前月比17.6%減（3か月ぶりのマイナス）  
 原指数 : 88.3で前年同月比13.8%減（17か月ぶりのマイナス）
- (3) 在庫  
 季節調整済指数 : 178.0で前月比20.7%減（2か月連続のマイナス）  
 原指数 : 169.2で前年同月比94.3%増（11か月連続のプラス）
- 前月比（季節調整済）
- |           |       |       |      |
|-----------|-------|-------|------|
|           | [上昇]  | [横ばい] | [下落] |
| 生産（18業種中） | : 8業種 | 1業種   | 9業種  |
| 出荷（18業種中） | : 7業種 | 0業種   | 11業種 |
| 在庫（18業種中） | : 8業種 | 0業種   | 10業種 |

### (1) 九州・全国との比較

（平成17年＝100）

		季節調整済指数		原指数	
			前月比%		前年同月比%
福岡県	生産	85.0	▲ 13.8	91.1	▲ 9.4
	出荷	80.8	▲ 17.6	88.3	▲ 13.8
	在庫	178.0	▲ 20.7	169.2	94.3
九州	生産	93.7	▲ 9.6	99.5	▲ 5.8
	出荷	91.1	▲ 13.2	98.2	▲ 9.4
	在庫	110.5	▲ 0.9	110.5	7.1
全国	生産	82.7	▲ 15.5	88.7	▲ 13.1
	出荷	85.0	▲ 14.6	95.0	▲ 12.1
	在庫	97.7	▲ 4.2	92.6	3.5

### (2) 前月比（季節調整済）での上昇下落業種（生産指数のみ）

上昇に寄与した業種	下落に寄与した業種		
金属製品製造業 電子部品・デバイス工業 木材・木製品工業 パルプ・紙・紙加工業 窯業・土石製品工業 家具工業 石油・石炭製品工業 鉱業	輸送機械工業 一般機械工業 化学工業 鉄鋼業 プラスチック製品工業 食料品・たばこ工業 繊維工業 ゴム製品工業 非鉄金属工業		
<table border="1" style="margin: auto;"> <tr> <td>横ばい</td> </tr> <tr> <td>電気機械工業</td> </tr> </table>		横ばい	電気機械工業
横ばい			
電気機械工業			

## 四半期別指数の動向

平成23年 1～3月期の概況

○ 今期の鉱工業指数（季節調整済）は、生産が前期比4.2%の上昇、出荷が同3.0%の上昇、在庫が同32.4%の上昇となった。

(1) 生産

季節調整済指数 : 93.7で前期比4.2%増（2期ぶり）  
原指数 : 91.5で前年同期比0.1%減（5期ぶり）

(2) 出荷

季節調整済指数 : 91.5で前期比3.0%増（2期ぶり）  
原指数 : 89.3で前年同期比2.4%減（5期ぶり）

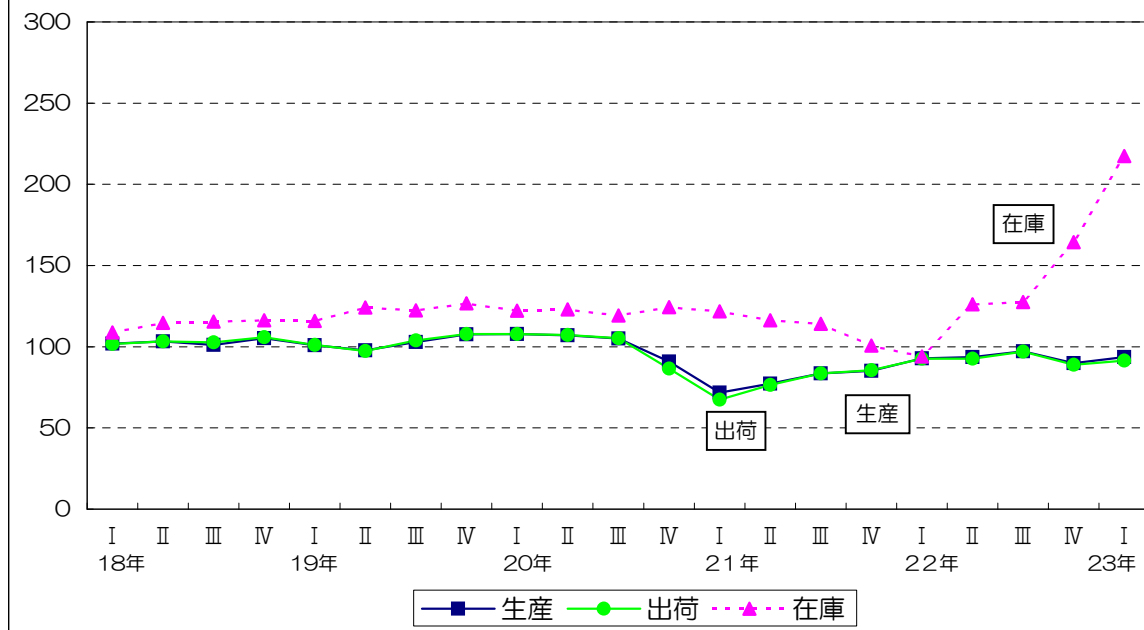
(3) 在庫

季節調整済指数 : 217.5で前期比32.4%増（4期連続）  
原指数 : 214.1で前年同期比132.0%増（4期連続）

平成17年=100

		生 産		出 荷		在 庫	
		季節調整済指数	前期比 (%)	季節調整済指数	前期比 (%)	季節調整済指数	前期比 (%)
22年	1～3月期	92.9	9.0	92.7	8.4	94.1	▲6.6
	4～6月期	93.7	0.9	92.6	▲0.1	126.2	34.1
	7～9月期	97.1	3.6	97.0	4.8	127.5	1.0
	10～12月期	89.9	▲7.4	88.8	▲8.5	164.3	28.9
23年	1～3月期	93.7	4.2	91.5	3.0	217.5	32.4
		原指数	前年同期比 (%)	原指数	前年同期比 (%)	原指数	前年同期比 (%)
22年	1～3月期	91.6	30.3	91.5	38.4	92.3	▲22.6
	4～6月期	90.8	20.7	89.6	20.9	127.5	9.4
	7～9月期	97.1	16.1	97.1	16.0	128.5	11.1
	10～12月期	94.4	5.7	93.1	3.7	162.8	60.2
23年	1～3月期	91.5	▲0.1	89.3	▲2.4	214.1	132.0

四半期別指数の推移(季節調整済指数)



## 全業種・主要9業種の動向

(23年3月)

### ○ 全業種の動向

- (1) 生産指数は85.0(季節調整済)となり、前月と比べると金属製品工業や、電子部品・デバイス工業などが上昇したが、輸送機械工業や一般機械工業などが下落したため、総合では前月比13.8%の下落(前年同月比9.4%の下落)となった。
- (2) 出荷指数は80.8(季節調整済)となり、前月と比べると食料品・たばこ工業や、化学工業などが上昇したが、輸送機械工業や鉄鋼業などが下落したため、総合では前月比17.6%の下落(前年同月比13.8%の下落)となった。
- (3) 在庫指数は178.0(季節調整済)となり、前月と比べると電気機械工業や非鉄金属工業などが上昇したが、輸送機械工業や一般機械工業などが下落したため、総合では前月比20.7%の下落(前年同月比94.3%の上昇)となった。

### ○ 主要9業種の動向

#### [生産]

業種	前月比 (%)	前年同月比 (%)	上昇または下落に寄与した主な品目(前月比)
鉄鋼	▲3.1	▲2.1	鋼帯、粗鋼、鋼半製品等
金属製品	7.6	4.4	飲料用缶、粉末冶金製品、ガス湯沸器等
一般機械	▲11.6	8.4	クレーン、鉄鋼用ロール、半導体製造装置等
電気機械	0.0	5.8	—
電子・デバイス	2.9	8.1	混成集積回路、線形回路、整流素子等
輸送機械	▲49.3	▲41.5	普通自動車、小型自動車、自動車部品等
窯業・土石製品	1.1	4.1	耐火れんが、セメント等
化学	▲5.4	▲1.1	医薬品、触媒、合成染料等
食料品・たばこ	▲0.8	▲13.5	その他の調味料、処理牛乳等
総合	▲13.8	▲9.4	—

#### [出荷]

業種	前月比 (%)	前年同月比 (%)	上昇または下落に寄与した主な品目(前月比)
鉄鋼	▲5.4	▲8.1	特殊鋼熱間圧延鋼材、鋼帯、特殊鋼冷間仕上鋼材等
金属製品	▲3.5	6.5	食缶、鉄骨等
一般機械	▲5.8	15.1	クレーン、鉄鋼用ロール、固定比減速機等
電気機械	▲6.7	3.0	交流電動機、開閉制御装置、電力量計等
電子・デバイス	1.5	2.6	混成集積回路、線形回路、整流素子等
輸送機械	▲48.4	▲40.1	普通自動車、自動車部品、小型自動車等
窯業・土石製品	▲1.2	1.9	生コンクリート、ガラス製容器類、気泡コンクリート製品等
化学	2.5	11.9	トリレンジイソシアネート、クレオソート油、ジフェニルメタンジイソシアネート等
食料品・たばこ	1.6	▲18.3	ビール、固型カレー、砂糖等
総合	▲17.6	▲13.8	—

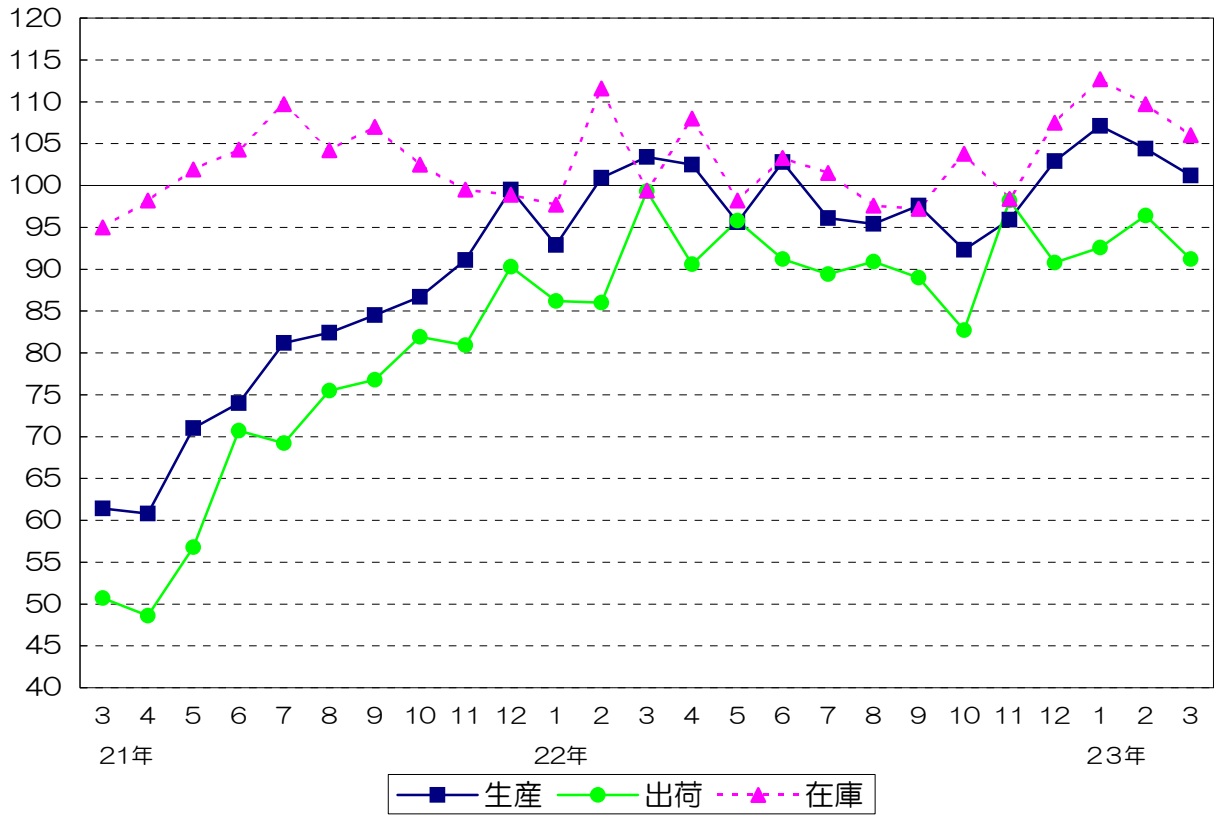
#### [在庫]

業種	前月比 (%)	前年同月比 (%)	上昇または下落に寄与した主な品目(前月比)
鉄鋼	▲3.4	6.5	鋼帯、特殊鋼冷間仕上鋼材、冷延電気鋼帯等
金属製品	▲8.4	▲23.8	飲料用缶、ガス湯沸器、金網等
一般機械	▲68.1	▲55.8	ショベル系掘削機(油圧式)等
電気機械	37.8	25.1	電力量計等
電子・デバイス	▲94.8	5.3	線形回路、計数回路
輸送機械	▲34.1	435.1	小型自動車、普通自動車
窯業・土石製品	1.9	8.9	耐火れんが、道路用コンクリート製品等
化学	▲1.6	▲1.6	トリレンジイソシアネート、複合肥料、ナフタリン等
食料品・たばこ	2.8	▲6.8	ビール、砂糖、焼酎等
総合	▲20.7	94.3	—

(注) 前月比は季節調整済指数、前年同月比は原指数による。

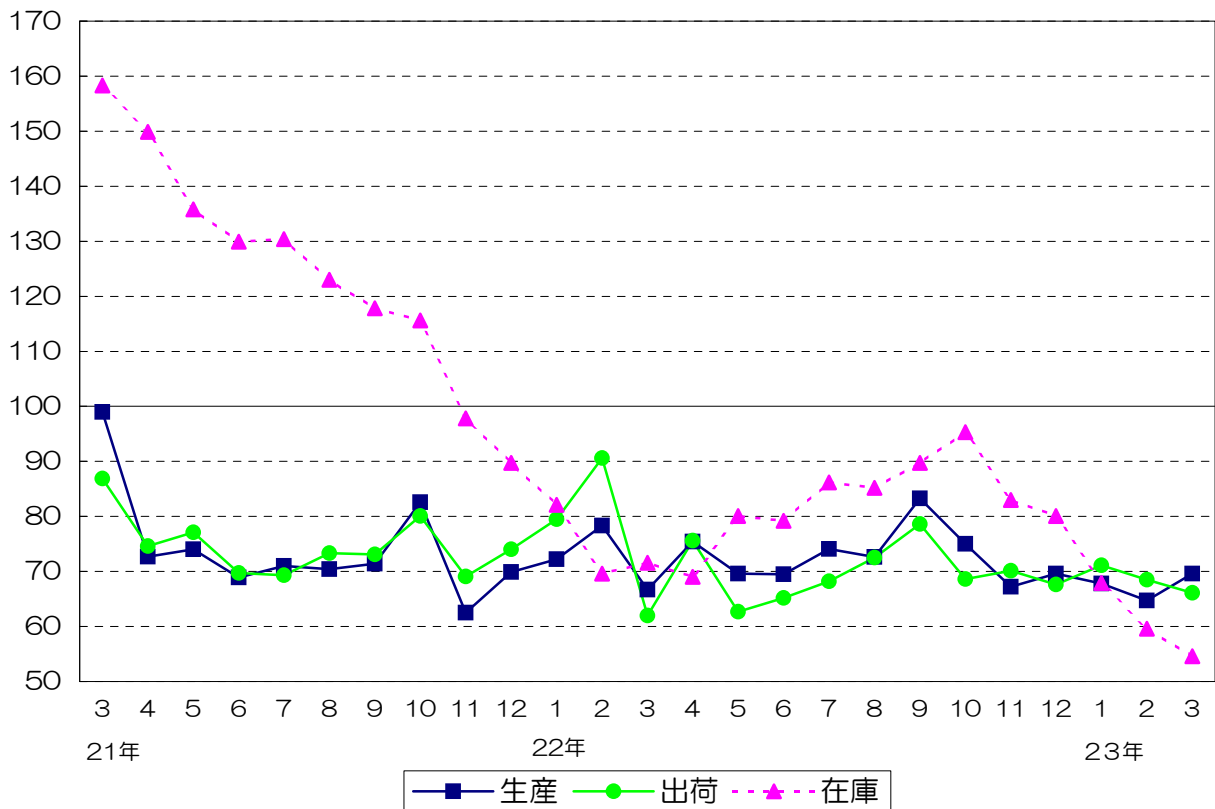
鉄鋼業 (季節調整済指数)

平成17年=100



金属製品工業 (季節調整済指数)

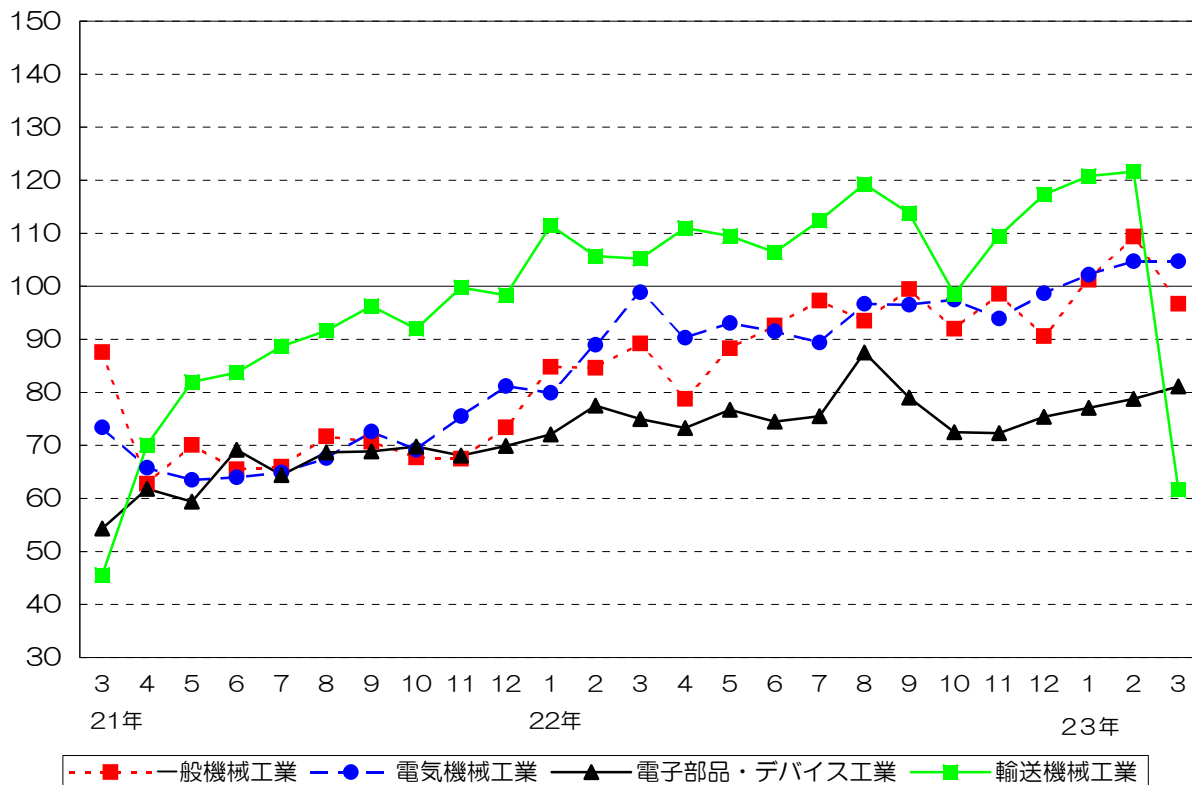
平成17年=100



### 機械工業（季節調整済指数）

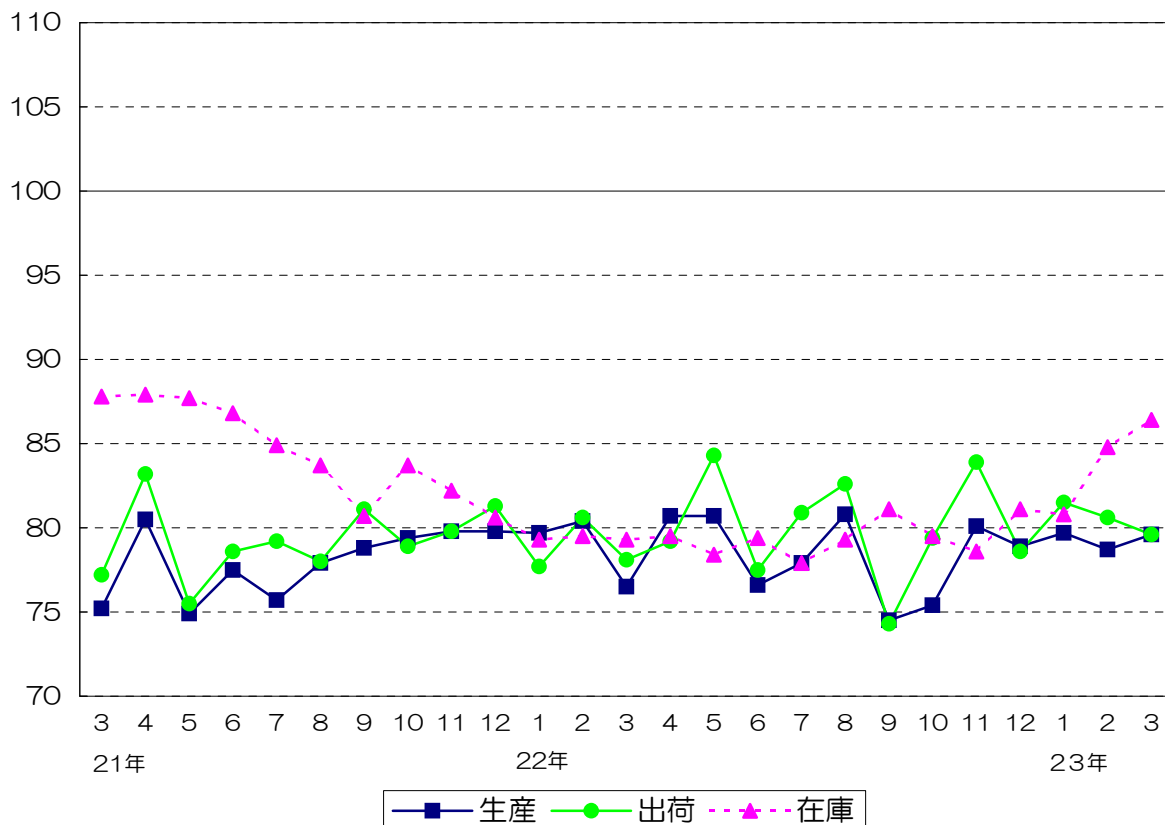
\*生産指数のみ。

平成17年=100



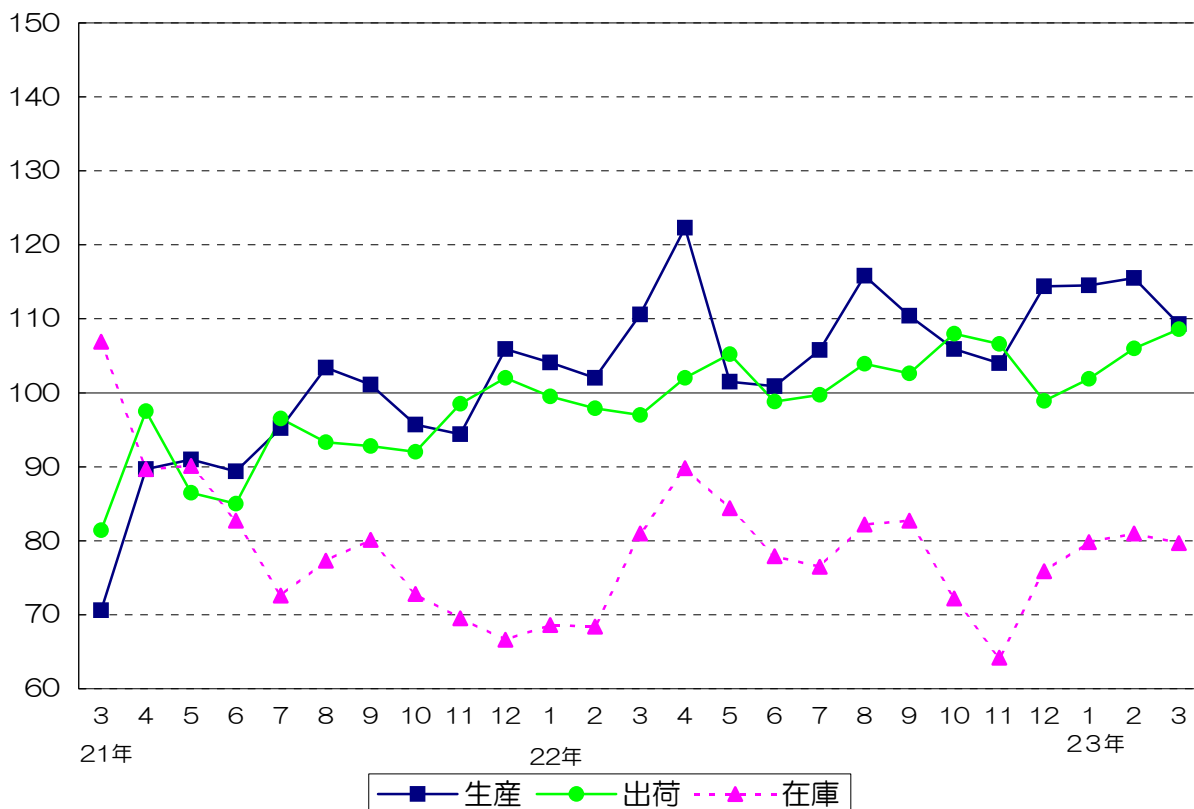
### 窯業・土石製品工業（季節調整済指数）

平成17年=100



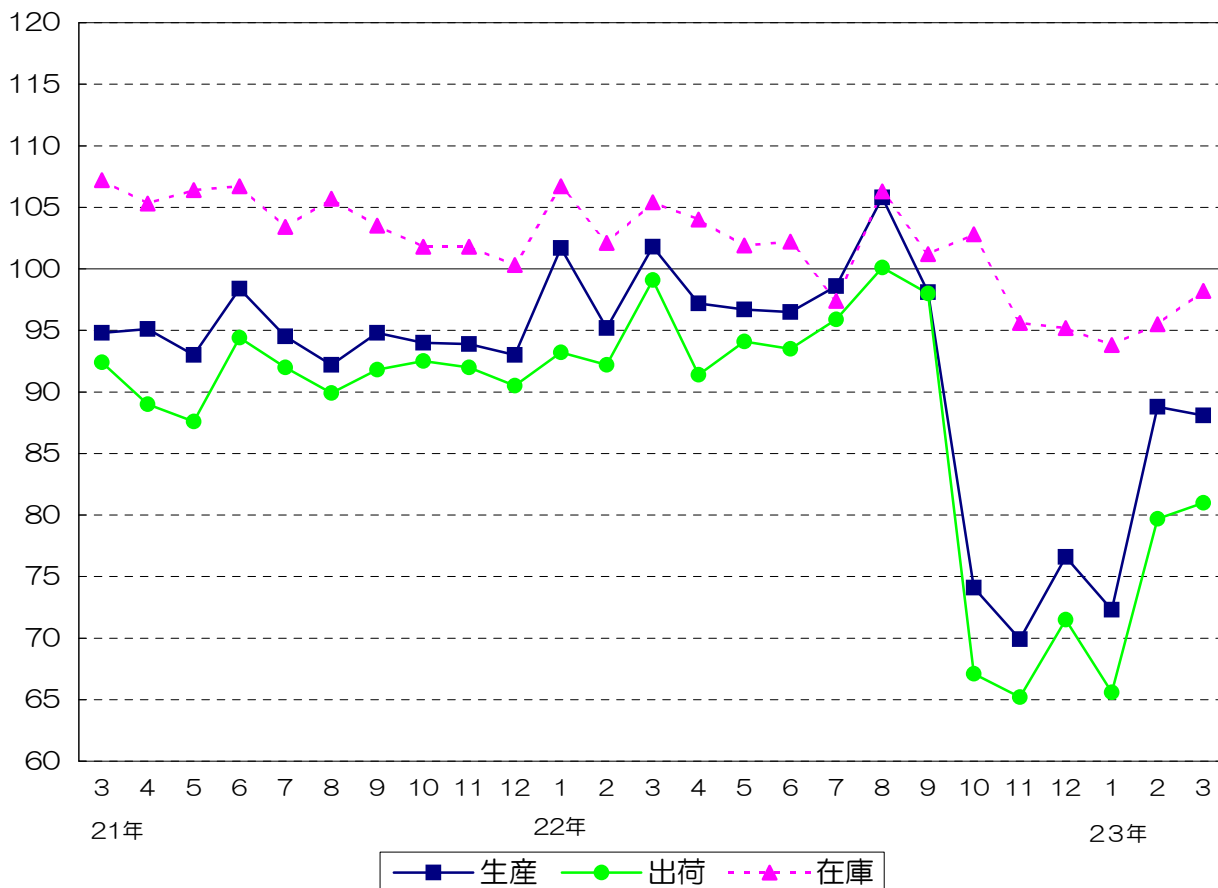
化学工業（季節調整済指数）

平成17年=100



食料品・たばこ工業（季節調整済指数）

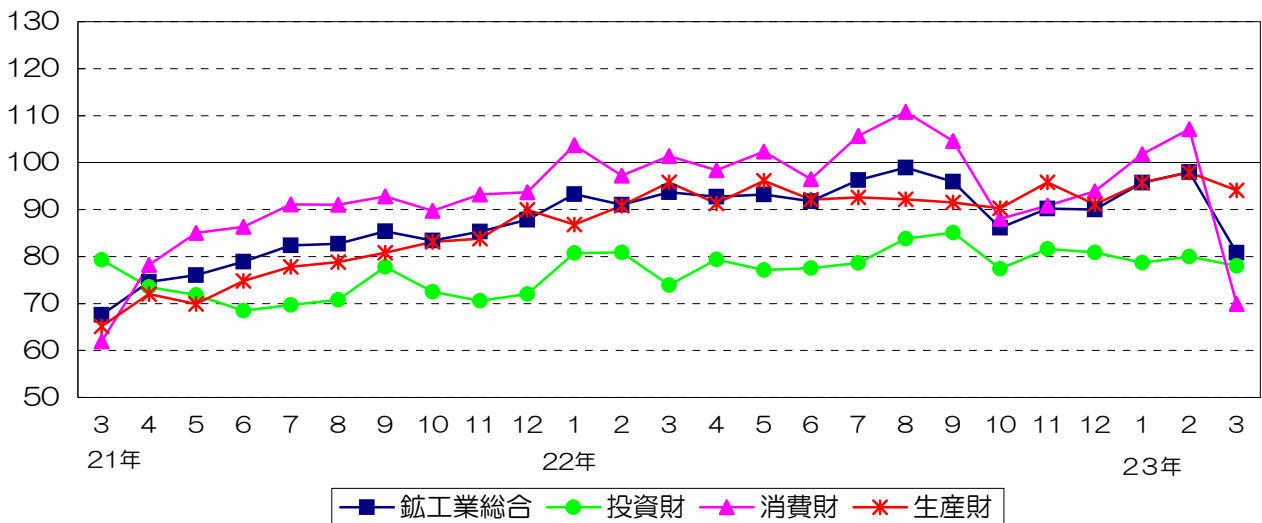
平成17年=100



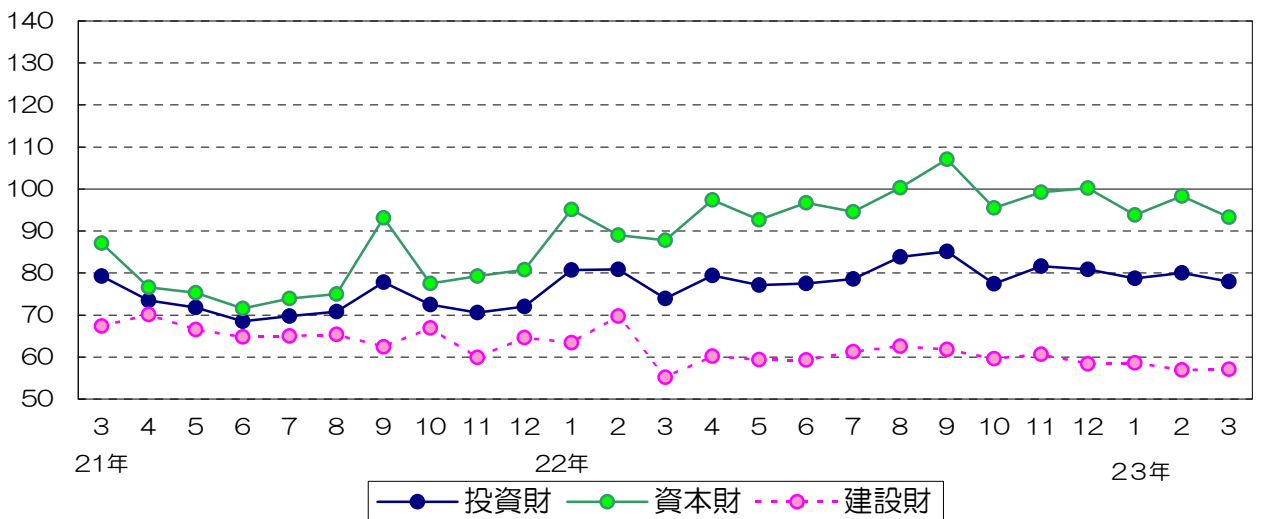
# 福岡県鉱工業出荷指数財別の推移（季節調整済指数）

平成17年=100

## 鉱工業総合



## 投資財



## 消費財

