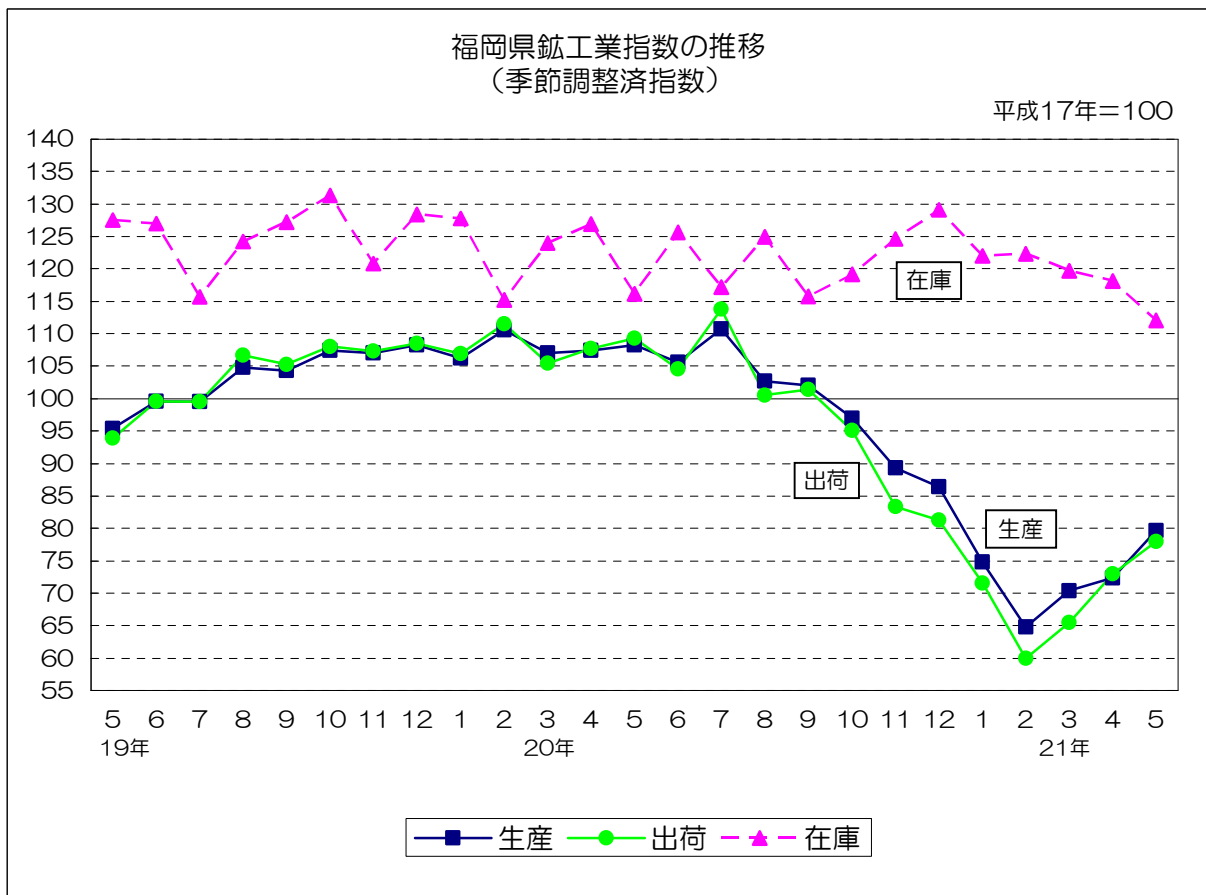


平成17年基準

福岡県鉱工業指数月報

(平成21年5月)



平成21年5月の鉱工業指数

概 況

○ 平成21年5月の鉱工業指数（季節調整済）は、生産が前月比9.9%の上昇、出荷が同6.8%の上昇、在庫が同5.1%の下落となった。

(1) 生産

季節調整済指数 : 79.6で前月比9.9%増（3か月連続のプラス）
原指数 : 73.2で前年同月比28.2%減（8か月連続のマイナス）

(2) 出荷

季節調整済指数 : 78.0で前月比6.8%増（3か月連続のプラス）
原指数 : 69.8で前年同月比30.6%減（10か月連続のマイナス）

(3) 在庫

季節調整済指数 : 112.1で前月比5.1%減（3か月連続のマイナス）
原指数 : 115.2で前年同月比3.8%減（3か月連続のマイナス）

○ 前月比（季節調整済）

	[上昇]	[横ばい]	[下落]
生産（18業種中）	: 11業種	0業種	7業種
出荷（18業種中）	: 11業種	0業種	7業種
在庫（18業種中）	: 9業種	0業種	9業種

(1) 九州・全国との比較

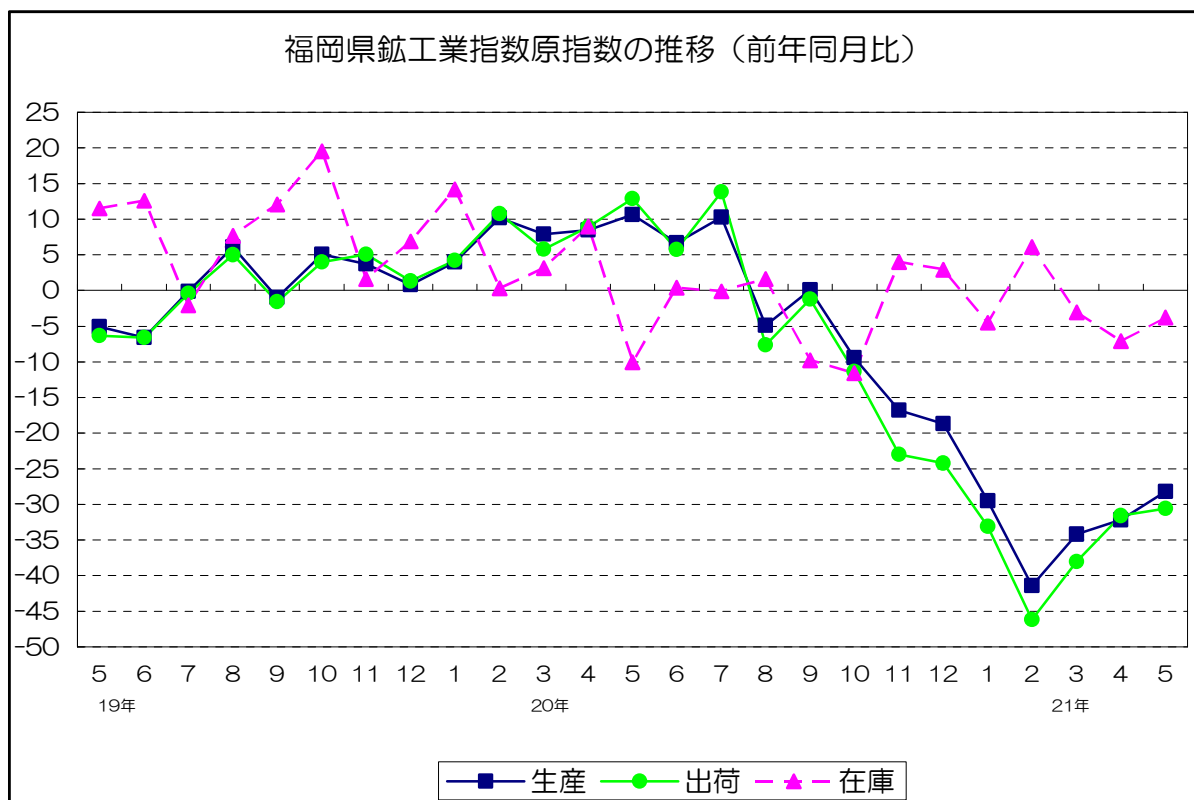
（平成17年=100）

		季節調整済指数		原 指 数	
			前月比%		前年同月比%
福岡県	生産	79.6	9.9	73.2	▲ 28.2
	出荷	78.0	6.8	69.8	▲ 30.6
	在庫	112.1	▲ 5.1	115.2	▲ 3.8
九州	生産	83.1	7.4	76.2	▲ 27.4
	出荷	83.6	5.2	75.7	▲ 28.2
	在庫	107.1	1.2	106.6	▲ 0.4
全国	生産	79.1	5.7	72.0	▲ 29.5
	出荷	78.9	4.8	71.1	▲ 30.0
	在庫	96.4	▲ 0.7	96.1	▲ 8.4

(2) 前月比（季節調整済）での上昇下落業種（生産指数のみ）

上昇に寄与した業種	下落に寄与した業種
輸送機械工業 鉄鋼業 化学工業 一般機械工業 ゴム製品工業 プラスチック製品工業 金属製品工業 パルプ・紙・紙加工業 繊維工業 家具工業 非鉄金属工業	窯業・土石製品工業 木材・木製品工業 電子部品・デバイス工業 食料品・たばこ工業 電気機械工業 石油・石炭製品工業 鉱業

(3) 原指数の推移



(4) 四半期別指数の推移

平成17年=100

		生産		出荷		在庫	
		季節調整済指数	前期比 (%)	季節調整済指数	前期比 (%)	季節調整済指数	前期比 (%)
20年	1~3月期	107.9	0.3	107.9	0.0	122.3	▲ 3.5
	4~6月期	107.1	▲ 0.7	107.2	▲ 0.6	122.9	0.5
	7~9月期	105.1	▲ 1.9	105.2	▲ 1.9	119.3	▲ 2.9
	10~12月期	90.9	▲ 13.5	86.6	▲ 17.7	124.3	4.2
21年	1~3月期	70.0	▲ 23.0	65.7	▲ 24.1	121.3	▲ 2.4
		原指数	前年同期比 (%)	原指数	前年同期比 (%)	原指数	前年同期比 (%)
20年	1~3月期	108.5	7.4	108.8	7.0	120.0	5.8
	4~6月期	105.0	8.6	104.3	9.1	123.4	▲ 0.7
	7~9月期	103.4	1.9	103.1	1.7	121.1	▲ 2.8
	10~12月期	93.9	▲ 14.9	90.1	▲ 19.5	124.1	▲ 2.1
21年	1~3月期	70.3	▲ 35.2	66.0	▲ 39.3	119.2	▲ 0.7

全業種・主要9業種の動向
(21年5月)

○ 全業種の動向

- (1) 生産指数は79.6(季節調整済)となり、前月と比べると窯業・土石製品工業や木材・木製品工業などが下落したが、輸送機械工業や鉄鋼業などが上昇したため、総合では前月比9.9%の上昇(前年同月比28.2%の下落)となった。
- (2) 出荷指数は78.0(季節調整済)となり、前月と比べると非鉄金属工業や化学工業などが下落したが、輸送機械工業や鉄鋼業などが上昇したため、総合では前月比6.8%の上昇(前年同月比30.6%の下落)となった。
- (3) 在庫指数は112.1(季節調整済)となり、前月と比べると電気機械工業や食料品・たばこ工業などが上昇したが、電子部品・デバイス工業や輸送機械工業などが下落したため、総合では前月比5.1%の下落(前年同月比3.8%の下落)となった。

○ 主要9業種の動向

[生産]

業種	前月比 (%)	前年同月比 (%)	上昇または下落に寄与した主な品目(前月比)
鉄鋼	21.6	▲ 33.4	軌条、粗鋼、鋼半製品
金属製品	7.5	▲ 16.9	飲料用缶、鉄構物、ドラム缶
一般機械	12.3	▲ 40.3	フラットパネルディスプレイ製造装置、クレーン、金型
電気機械	▲ 2.7	▲ 43.8	電力変換装置、サーボモータ、電気ホイス
電子・デバイス	▲ 4.3	▲ 41.1	計数回路、混成集積回路、サイリスタ
輸送機械	25.5	▲ 39.7	普通自動車、自動車部品、小型自動車
窯業・土石製品	▲ 5.8	▲ 23.4	セメント、耐火れんが、生コンクリート
化学	13.5	▲ 6.5	医薬品、カプロラクタム、硫酸アンモニウム
食料品・たばこ	▲ 1.0	▲ 11.0	発泡酒、砂糖、冷凍調理食品
総合	9.9	▲ 28.2	—

[出荷]

業種	前月比 (%)	前年同月比 (%)	上昇または下落に寄与した主な品目(前月比)
鉄鋼	20.0	▲ 47.8	軌条、特殊鋼熱間圧延鋼材、鋼半製品
金属製品	12.4	▲ 14.3	鉄構物、ガス湯沸器、ドラム缶
一般機械	5.9	▲ 42.2	フラットパネルディスプレイ製造装置、クレーン
電気機械	▲ 3.6	▲ 44.2	電力変換装置、電力量計、サーボモータ
電子・デバイス	1.2	▲ 39.0	光電変換素子、線形回路、シリコンダイオード
輸送機械	27.8	▲ 39.4	普通自動車、自動車部品、小型自動車
窯業・土石製品	▲ 5.2	▲ 19.0	セメント、耐火れんが、生コンクリート
化学	▲ 5.2	▲ 9.8	トリレンジイソシアネート、ジフェニルメタンジイソシアネート
食料品・たばこ	1.0	▲ 7.3	めん類、ビール、発泡酒
総合	6.8	▲ 30.6	—

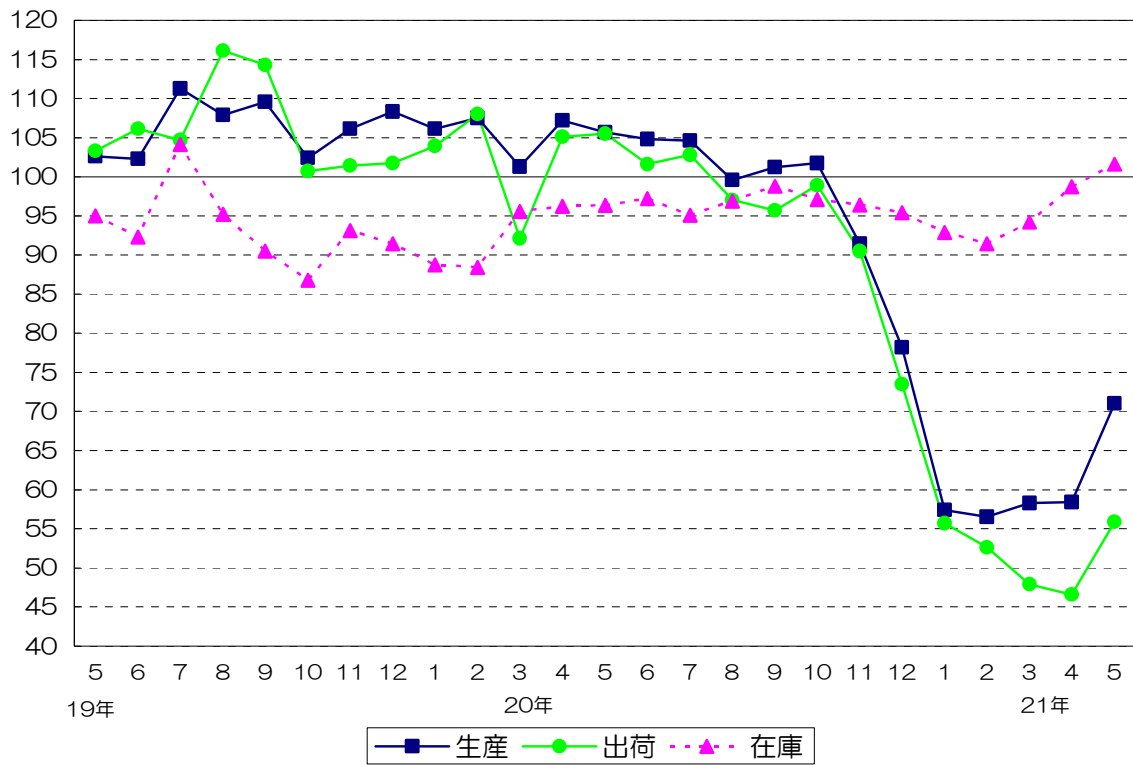
[在庫]

業種	前月比 (%)	前年同月比 (%)	上昇または下落に寄与した主な品目(前月比)
鉄鋼	2.9	6.9	冷延電気鋼帯、軌条、特殊鋼冷間仕上鋼材
金属製品	▲ 11.7	37.0	ガス湯沸器、ガス炊飯器、飲料用缶
一般機械	▲ 11.2	▲ 58.1	ショベル系掘削機(油圧式)、油圧ポンプ
電気機械	39.0	▲ 15.4	電力量計
電子・デバイス	▲ 36.9	▲ 40.9	計数回路
輸送機械	▲ 3.9	25.8	普通自動車、小型自動車
窯業・土石製品	▲ 1.1	▲ 8.8	道路用コンクリート製品、耐火れんが、セメント
化学	▲ 0.9	▲ 16.8	ビスフェノールA、触媒、ポリカーボネート
食料品・たばこ	2.4	▲ 0.1	その他の調味料、砂糖、植物油
総合	▲ 5.1	▲ 3.8	—

(注) 前月比は季節調整済指数、前年同月比は原指数による。

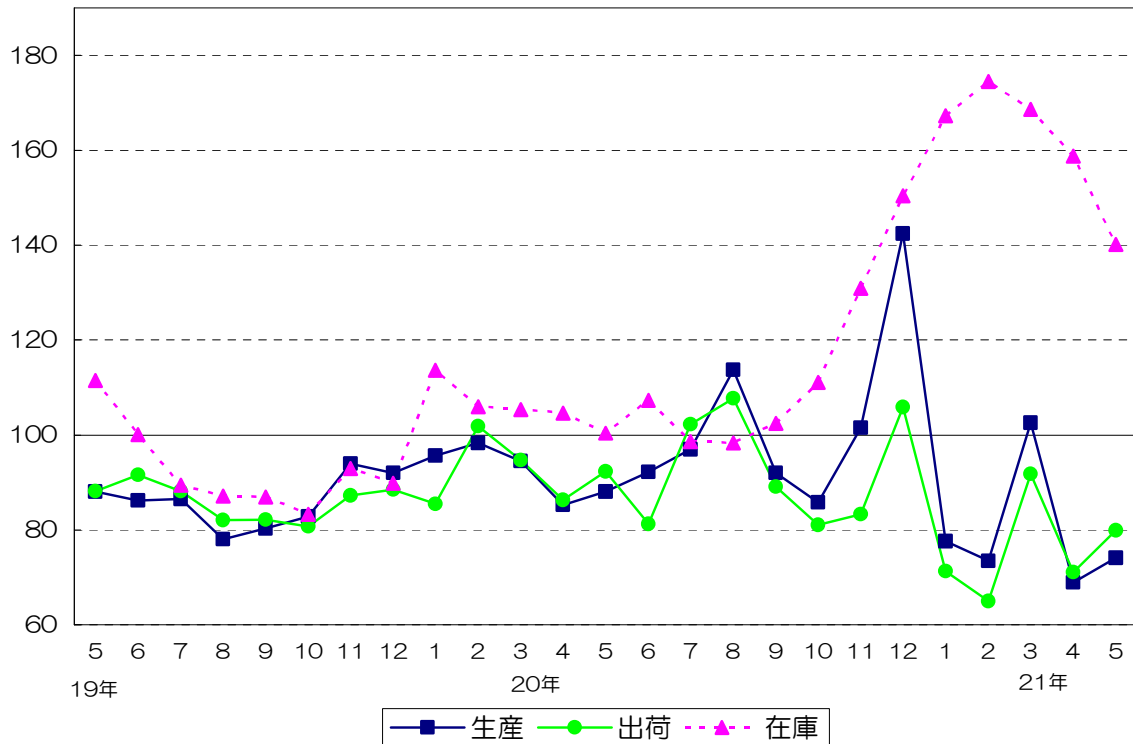
鉄鋼業 (季節調整済指数)

平成17年=100



金属製品工業 (季節調整済指数)

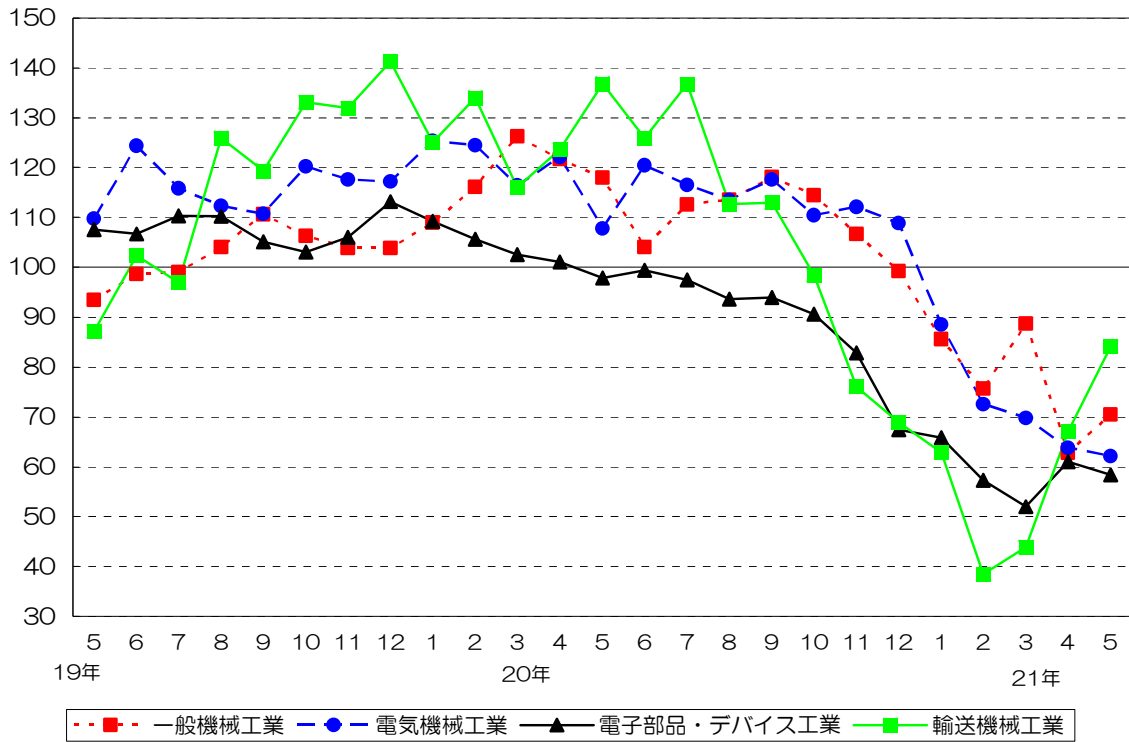
平成17年=100



機械工業（季節調整済指数）

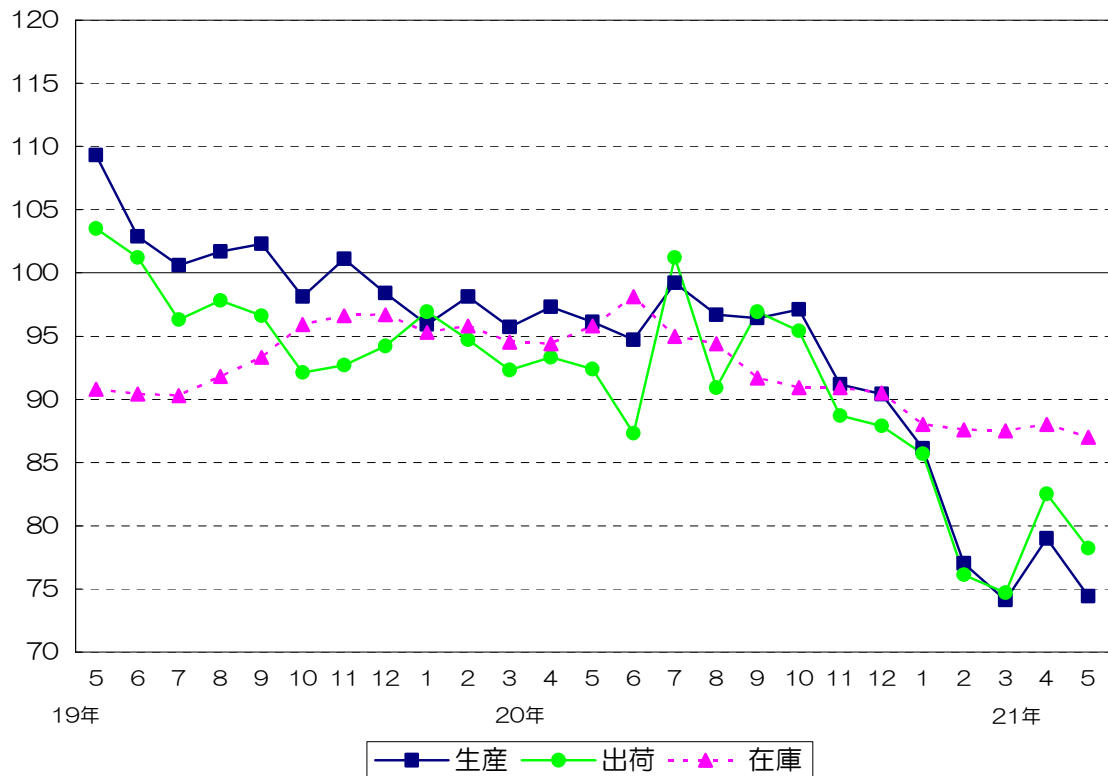
*生産指数のみ。

平成17年=100



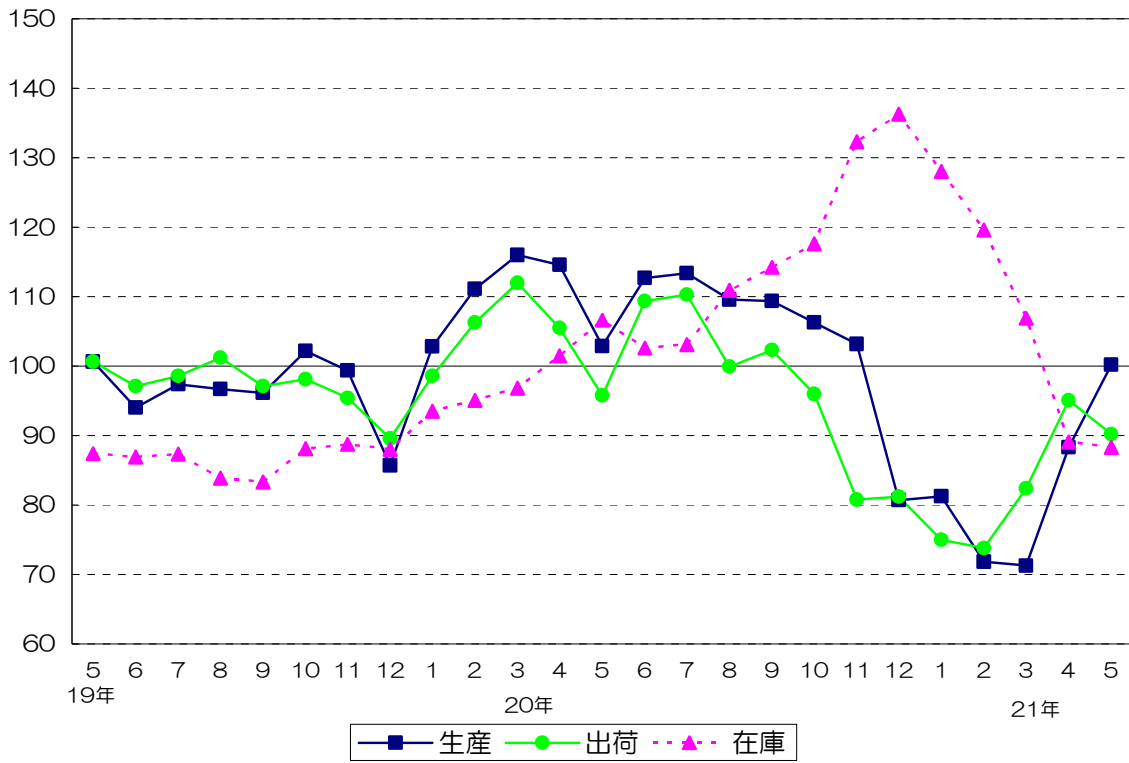
窯業・土石製品工業（季節調整済指数）

平成17年=100



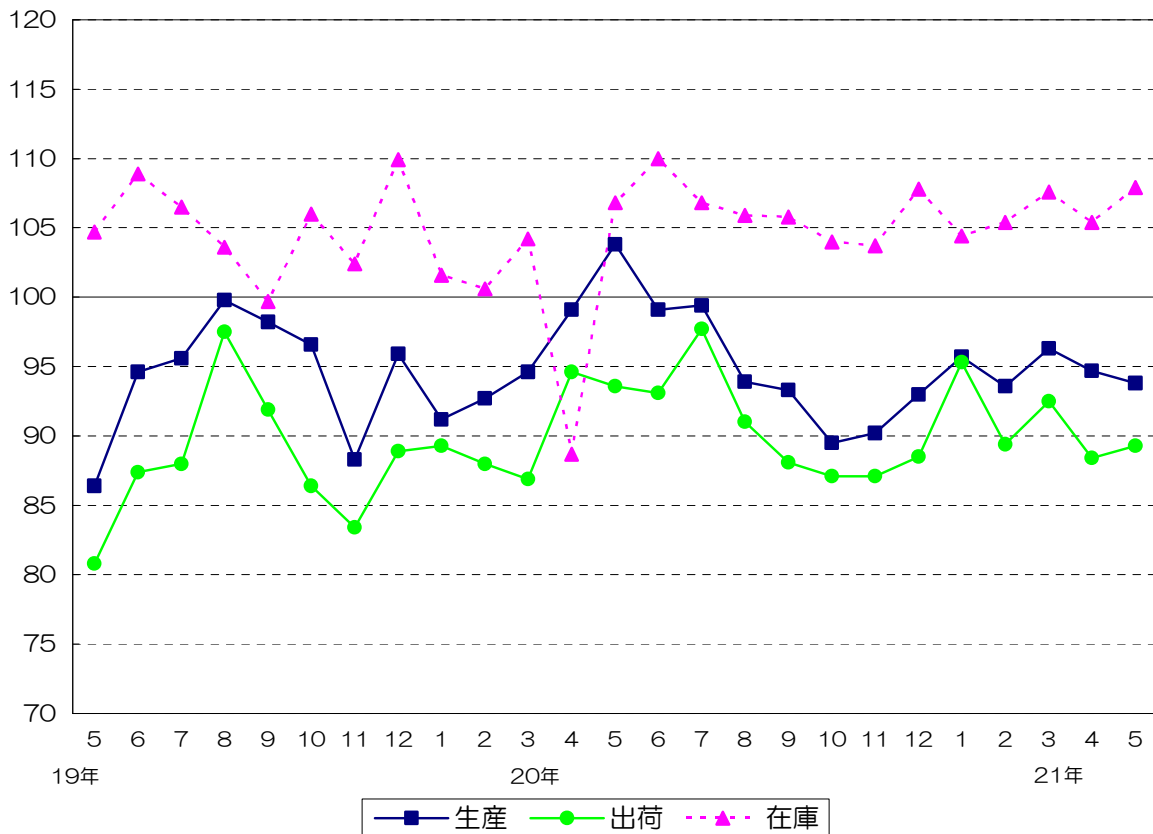
化学工業（季節調整済指数）

平成17年=100



食料品・たばこ工業（季節調整済指数）

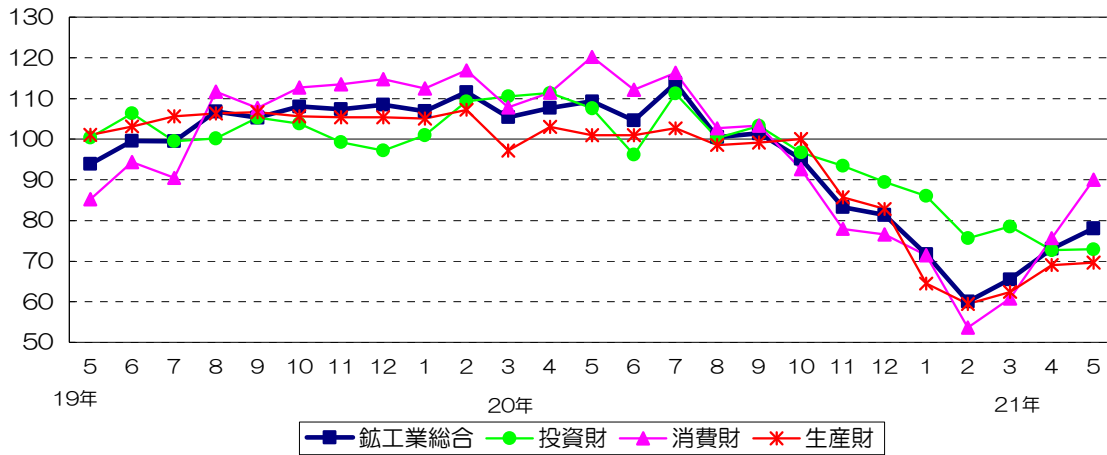
平成17年=100



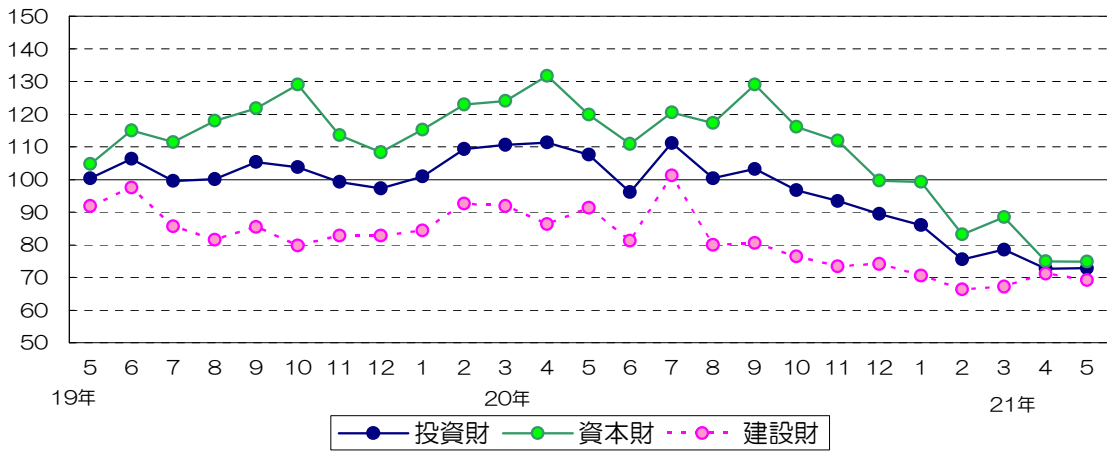
福岡県鉱工業出荷指数財別の推移（季節調整済指数）

平成17年=100

鉱工業総合



投資財



消費財

