

# 消費

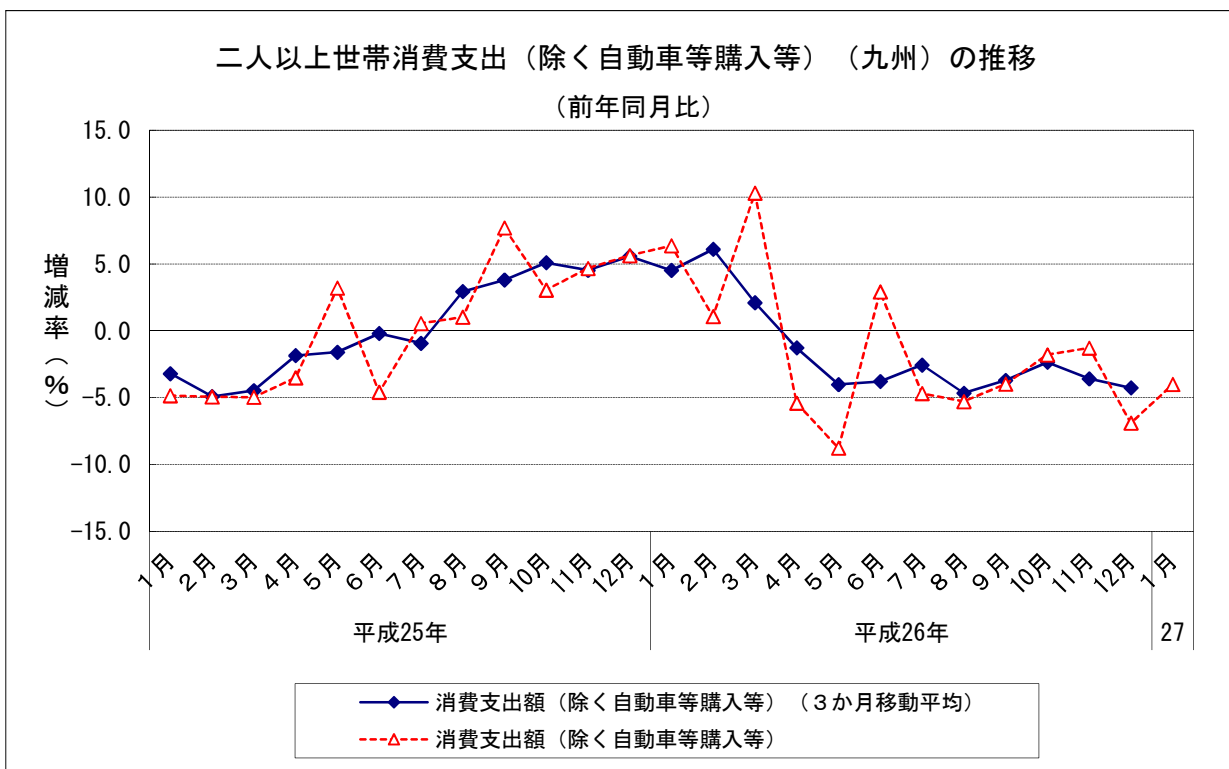
1 二人以上世帯消費支出（除く自動車等購入等）（九州）（2014年12月）  
 (1) 前年同月比：9か月連続のマイナス（3か月移動平均）

	消費支出額 a	住居の設備修繕・維持 +自動車等購入費 +仕送り金 b	消費支出額 （除く自動車等購入等）		消費支出額 （除く自動車等購入等） （3か月移動平均）		
			a - b	前年同月比		前年同月比	
平成26年 (2014)	1月	277,925	17,956	259,969	6.4	260,735	4.5
	2月	249,089	25,101	223,988	1.1	252,680	6.1
	3月	329,363	55,279	274,084	10.3	242,119	2.1
	4月	253,966	25,681	228,285	▲ 5.4	243,693	▲ 1.3
	5月	240,874	12,163	228,711	▲ 8.8	227,697	▲ 4.0
	6月	246,548	20,452	226,096	2.9	229,816	▲ 3.8
	7月	257,994	23,352	234,642	▲ 4.7	232,108	▲ 2.6
	8月	247,572	11,987	235,585	▲ 5.3	233,136	▲ 4.7
	9月	248,688	19,507	229,181	▲ 4.0	233,851	▲ 3.7
	10月	263,686	26,900	236,786	▲ 1.8	234,840	▲ 2.4
	11月	249,610	11,058	238,552	▲ 1.3	250,999	▲ 3.6
	12月	288,561	10,902	277,659	▲ 6.9	255,251	▲ 4.3
平成27年	1月	265,699	16,158	249,541	▲ 4.0	...	...

資料出所：総務省「家計調査」

単位：円

※消費支出額（除く自動車等購入等）とは、消費支出総額から振れが大きい「自動車等購入」や「住居の設備修繕・維持」、「仕送り金」を除外した額である。



# 消費

## 2 二人以上世帯サービス支出額（九州）（2014年12月） （1）前年同月比：9か月連続のマイナス（3か月移動平均）

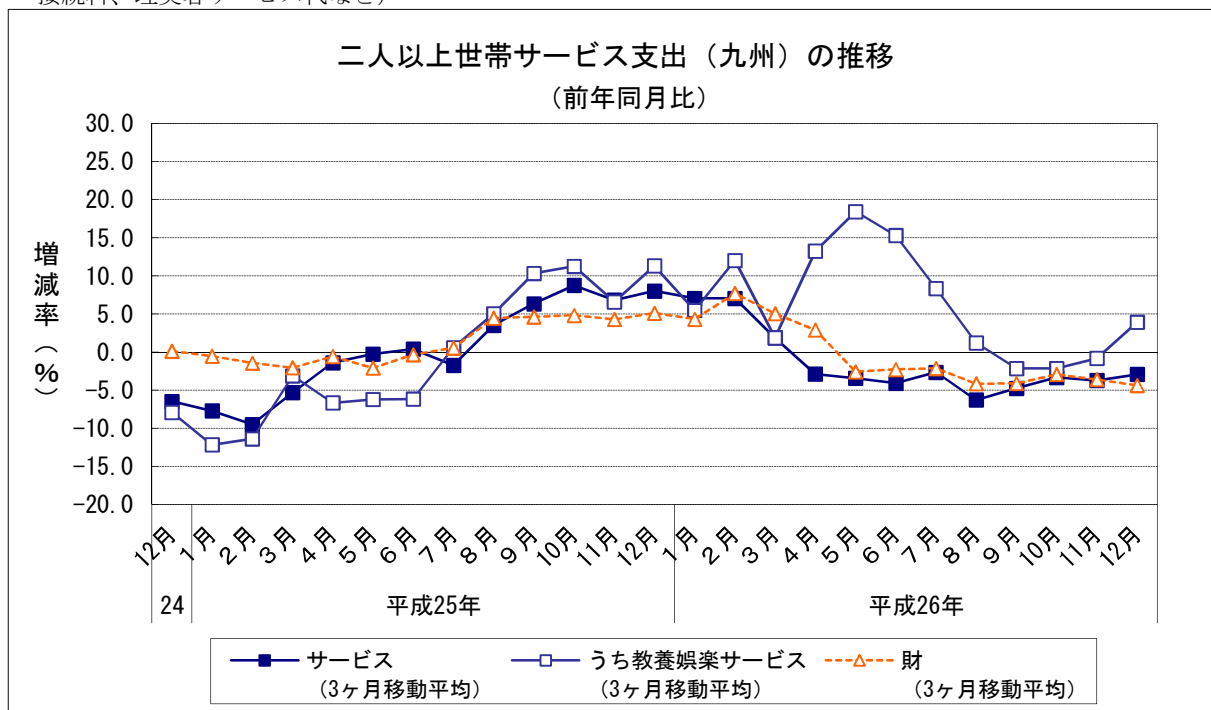
		サービス支出			財支出		
		3か月移動平均 前年同月比	うち教養娯楽 サービス支出	3か月移動平均 前年同月比	3か月移動平均 前年同月比		
平成26年 (2014)	1月	90,204	7.0	15,184	5.5	133,204	4.3
	2月	86,766	7.1	11,852	12.0	117,665	7.7
	3月	96,996	1.9	15,461	1.9	152,175	5.0
	4月	94,274	▲ 2.9	15,584	13.3	114,321	2.9
	5月	89,477	▲ 3.4	17,268	18.4	119,559	▲ 2.6
	6月	88,907	▲ 4.1	15,710	15.3	118,357	▲ 2.3
	7月	86,830	▲ 2.7	14,083	8.3	126,795	▲ 2.1
	8月	84,673	▲ 6.3	15,595	1.2	126,870	▲ 4.1
	9月	90,658	▲ 4.8	15,329	▲ 2.2	117,561	▲ 4.1
	10月	93,050	▲ 3.3	14,112	▲ 2.2	123,477	▲ 2.9
	11月	89,281	▲ 3.7	14,511	▲ 0.8	125,201	▲ 3.6
	12月	94,797	▲ 2.9	16,083	3.9	157,889	▲ 4.4
平成27年	1月	91,200	...	14,705	...	126,390	...

資料出所：総務省「家計調査」

単位：円

※前表の消費支出額（除く自動車等購入等）（a-b）から「こづかい（使途不明）」と「交際費」を除いたものをサービス支出と財支出とに分類したものである。

※サービス支出……財（商品）の購入以外のサービスへの支出（例：外食、家賃、運賃、通信料、宿泊料、バック旅行費、月謝、放送受信料等、映画・演劇・スポーツ等入場料、スポーツクラブ会費、インターネット接続料、理美容サービス代など）



# 消費

## 3 小売業販売額（全国・九州沖縄）（2015年1月）

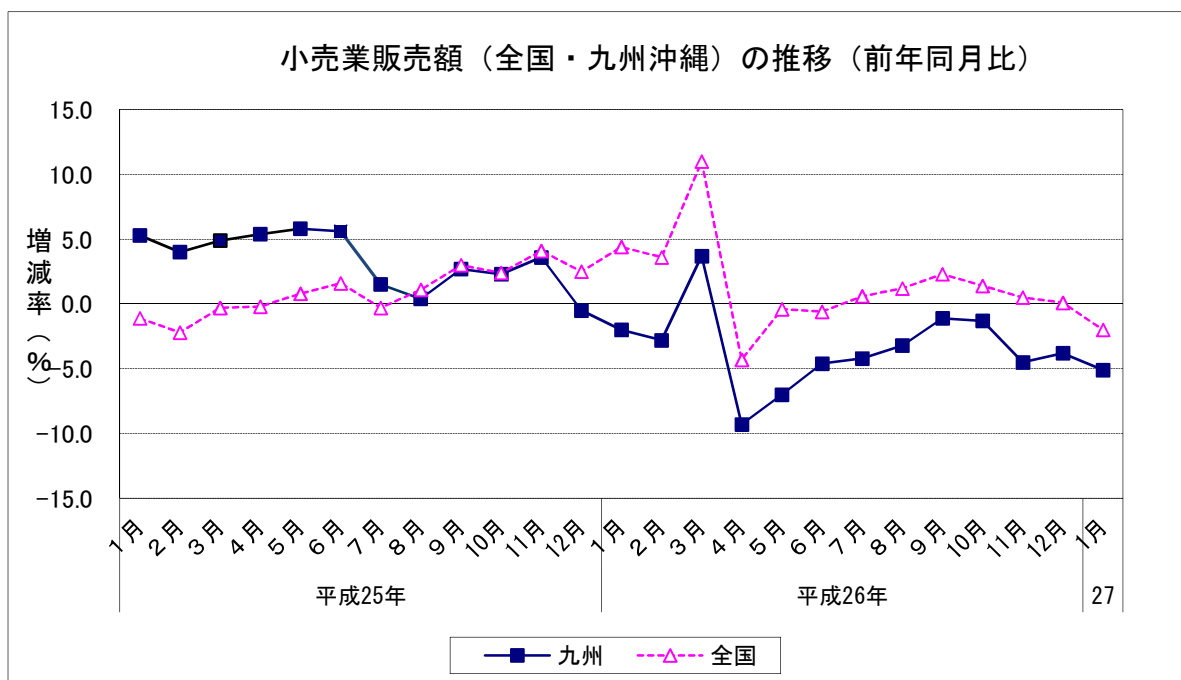
- (1) 前年同月比（全国）：7か月ぶりのマイナス
- (2) 前年同月比（九州沖縄）：10か月連続のマイナス

	全国			九州沖縄		
	販売額	前年同月比		販売額	前年同月比	
平成26年 (2014)	1月	11,721	4.4	1,323	▲ 2.0	
	2月	10,916	3.6	1,235	▲ 2.8	
	3月	13,733	11.0	1,518	3.7	
	4月	11,016	▲ 4.3	1,239	▲ 9.3	
	5月	11,430	▲ 0.4	1,260	▲ 7.0	
	6月	11,357	▲ 0.6	1,255	▲ 4.6	
	7月	11,821	0.6	1,308	▲ 4.2	
	8月	11,454	1.2	1,314	▲ 3.2	
	9月	11,246	2.3	1,265	▲ 1.1	
	10月	11,368	1.4	1,279	▲ 1.3	
	11月	11,646	0.5	1,269	▲ 4.5	
	12月	13,510	0.1	1,513	▲ 3.8	
平成27年	1月	11,489	▲ 2.0	1,255	▲ 5.1	

資料出所：経済産業省「商業販売統計」  
販売額単位：10億円

	全国		
	販売額	前年同月比	
平成24年	10～12月	35,238	▲ 0.0
平成25年 (2013)	1～3月	34,132	▲ 1.2
	4～6月	34,417	0.7
	7～9月	34,054	1.2
	10～12月	36,294	3.0
平成26年 (2014)	1～3月	36,371	6.6
	4～6月	33,802	▲ 1.8
	7～9月	34,522	1.4
	10～12月	36,524	0.6

	小売業販売額 (全国)	前年比 (全国)
平成24年(2012)	137,585	1.8
平成25年(2013)	138,897	1.0
平成26年(2014)	141,219	1.7



# 消費

## 4 百貨店販売額（2015年1月）

(1) 前年同月比(全店ベース)：4か月ぶりのマイナス

		百貨店 販売額	前年同月比 (全店)	前年同月比 (既存店)
平成26年 (2014)	1月	28,184	3.5	3.5
	2月	22,379	5.6	5.6
	3月	32,741	26.1	26.1
	4月	20,333	▲ 9.3	▲ 9.3
	5月	23,055	▲ 1.5	▲ 1.5
	6月	23,616	0.0	0.0
	7月	27,690	▲ 1.7	▲ 1.7
	8月	22,668	3.8	3.8
	9月	21,858	▲ 0.1	▲ 0.1
	10月	24,086	2.7	2.7
	11月	28,203	4.2	4.2
	12月	36,579	1.8	1.8
平成27年	1月	27,848	▲ 1.2	▲ 1.2

		百貨店 販売額	前年同期比 (全店)
平成25年 (2013)	1～3月	74,397	1.3
	4～6月	69,452	2.3
	7～9月	71,872	▲ 0.4
	10～12月	86,464	1.3
平成26年 (2014)	1～3月	83,304	12.0
	4～6月	67,004	▲ 3.5
	7～9月	72,216	0.5
	10～12月	88,868	2.8

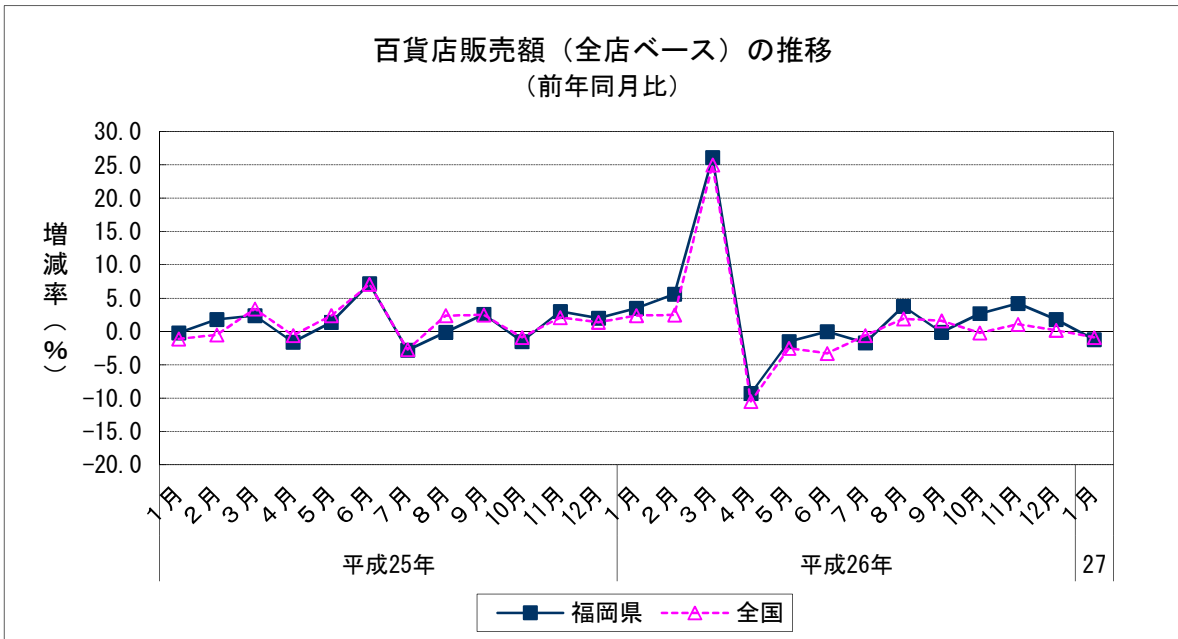
	百貨店販売額	前年比(全店)
平成24年(2012)	298,844	0.5
平成25年(2013)	302,186	1.1
平成26年(2014)	311,392	3.0

資料出所：経済産業省「商業販売統計」

販売額単位：百万円

※・全国における平成26年以前、福岡県における平成25年以前の販売額は、年間補正後の額である。

・既存店ベースの百貨店販売額の金額は公表されていない。



# 消費

## 5 スーパー販売額（2015年1月）

（1）前年同月比：全店ベースで4か月連続のプラス

	スーパー販売額	前年同月比 (全店)	前年同月比 (既存店)	
平成26年 (2014)	1月	31,988	▲ 5.3	▲ 7.3
	2月	28,892	0.2	▲ 1.8
	3月	37,206	15.1	13.4
	4月	29,255	▲ 5.9	▲ 7.0
	5月	32,129	0.4	▲ 0.1
	6月	31,821	▲ 2.0	▲ 2.2
	7月	34,294	▲ 0.7	▲ 1.2
	8月	34,582	2.5	1.8
	9月	30,344	▲ 0.9	▲ 1.5
	10月	33,064	3.6	2.3
	11月	32,847	0.8	0.8
	12月	43,010	0.7	0.3
平成27年	1月	32,426	1.4	1.1

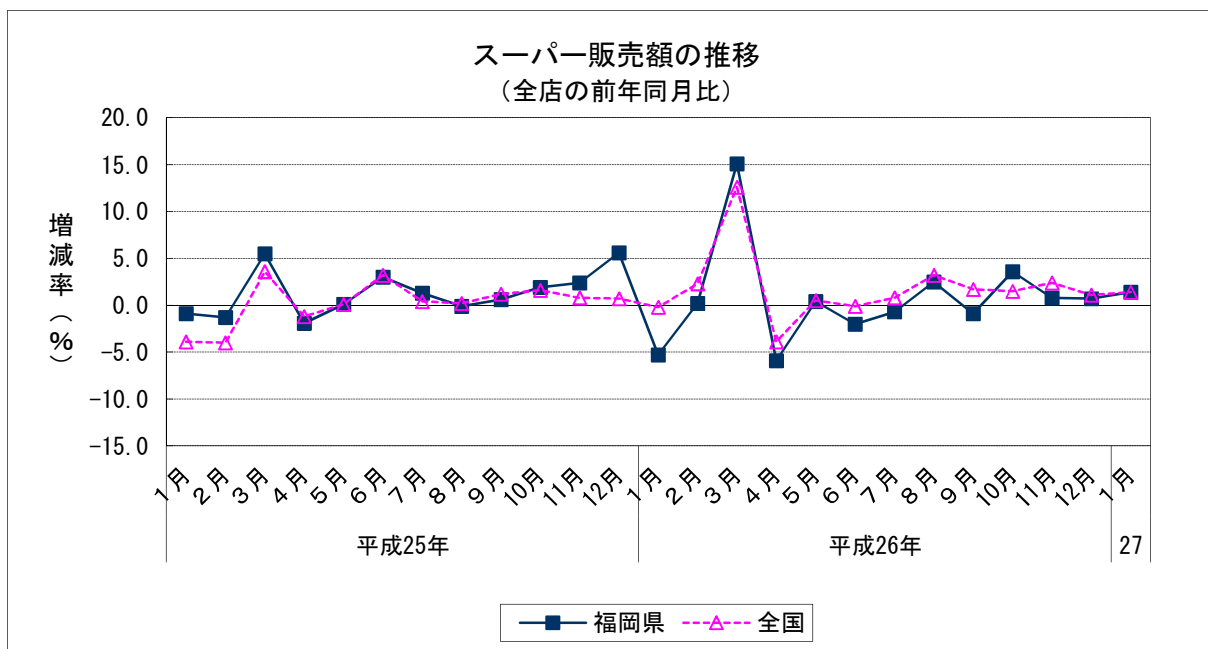
	スーパー販売額	前年同期比 (全店)
平成25年 (2013)	1～3月	94,919 1.1
	4～6月	95,547 0.4
	7～9月	98,881 0.6
	10～12月	107,223 3.5
平成26年 (2014)	1～3月	98,086 3.3
	4～6月	93,205 ▲ 2.5
	7～9月	99,220 0.3
	10～12月	108,921 1.6

	スーパー販売額	前年比(全店)
平成24年(2012)	390,968	▲ 0.2
平成25年(2013)	396,570	1.4
平成26年(2014)	399,432	0.7

資料出所：経済産業省「商業販売統計」

販売額単位：百万円

※・全国における平成26年以前、福岡県における平成25年以前の販売額は、年間補正後の額である。



## 消費

### 6 コンビニエンス・ストア販売額（九州）（2015年1月）

（1）前年同月比：全店ベースで25か月連続のプラス

		販売額	前年同月比 (全店)	前年同月比 (既存店)
平成26年 (2014)	1月	73,214	5.8	1.1
	2月	67,607	5.6	0.7
	3月	77,571	5.7	2.8
	4月	71,588	2.4	▲0.2
	5月	77,955	4.4	1.4
	6月	75,196	2.7	▲0.5
	7月	83,614	2.9	▲0.6
	8月	82,846	1.3	▲2.6
	9月	77,366	4.3	0.2
	10月	79,146	6.1	0.8
	11月	77,268	5.7	1.0
	12月	83,898	4.6	0.8
平成27年	1月	76,953	5.1	1.5

		販売額	前年同期比 (全店)
平成25年 (2013)	1～3月	206,603	4.4
	4～6月	217,827	6.1
	7～9月	237,267	6.3
	10～12月	227,880	5.0
平成26年 (2014)	1～3月	218,392	5.7
	4～6月	224,739	3.2
	7～9月	243,826	2.8
	10～12月	240,312	5.5

	販売額	前年比(全店)
平成25年(2013)	889,577	5.5
平成26年(2014)	927,269	4.2

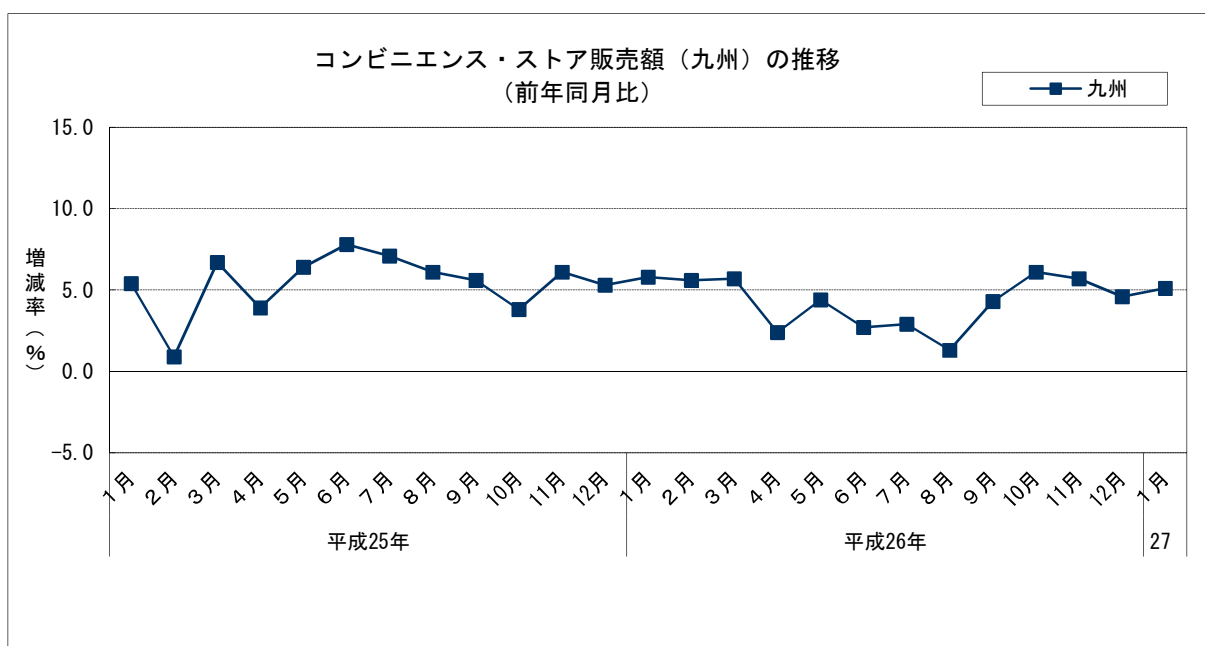
資料出所：経済産業省「商業販売統計」

販売額単位：百万円

※・平成19年商業統計調査（経済産業省）によると、

九州のコンビニエンス・ストア販売額に占める福岡県のシェアは39.1%

- ・平成25年1月より、「九州」と「沖縄」が分割されて公表されるようになったため、平成25年1月から「九州」のみを掲載している。



# 消費

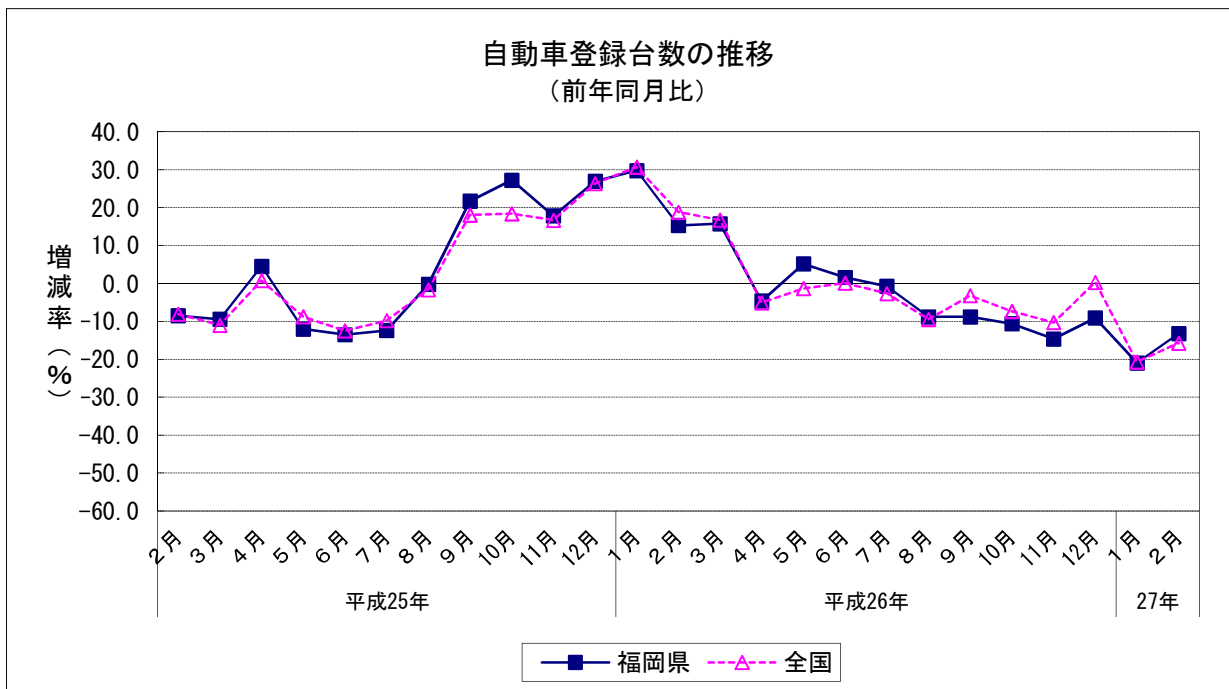
## 7 新車登録台数（2015年2月）（普通車，小型車，軽自動車）

（1）前年同月比：8か月連続のマイナス

		新車登録台数	前年同月比
平成26年 (2014)	2月	19,862	15.3
	3月	25,513	15.8
	4月	11,657	▲ 4.6
	5月	12,243	5.2
	6月	14,638	1.6
	7月	15,584	▲ 0.7
	8月	11,524	▲ 8.8
	9月	16,740	▲ 8.8
	10月	12,859	▲ 10.6
	11月	12,901	▲ 14.6
	12月	13,057	▲ 9.1
	平成27年 (2015)	1月	13,911
	2月	17,237	▲ 13.2

		新車登録台数	前年同期比
平成24年	10~12月	35,447	▲ 1.8
平成25年 (2013)	1~3月	52,824	▲ 8.3
	4~6月	38,266	▲ 8.0
	7~9月	46,693	2.3
	10~12月	43,864	23.7
平成26年 (2014)	1~3月	62,977	19.2
	4~6月	38,538	0.7
	7~9月	43,848	▲ 6.1
	10~12月	38,817	▲ 11.5

	新車登録台数	前年比
平成24年(2012)	180,279	29.8
平成25年(2013)	181,647	0.8
平成26年(2014)	184,180	1.4



## 消費

### 8 新車登録台数の内訳（2015年2月）

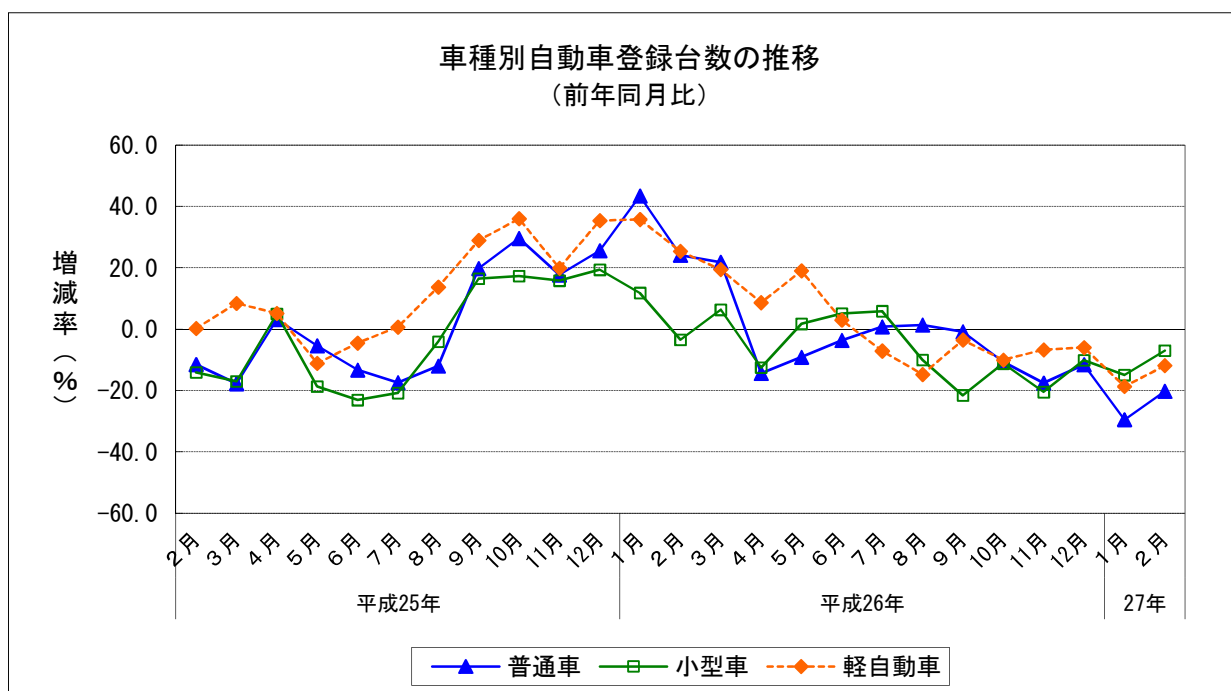
(1) 前年同月比

普通車： 6か月連続のマイナス

小型車： 7か月連続のマイナス

軽自動車： 8か月連続のマイナス

		普通車	前年同月比	小型車	前年同月比	軽自動車	前年同月比
平成26年 (2014)	2月	6,466	24.1	5,579	▲ 3.5	7,817	25.4
	3月	8,013	21.8	7,803	6.3	9,697	19.4
	4月	3,025	▲ 14.4	3,326	▲ 12.5	5,306	8.6
	5月	3,232	▲ 9.1	3,582	1.7	5,429	19.0
	6月	4,167	▲ 3.7	4,605	5.1	5,866	2.9
	7月	4,493	0.8	5,304	5.9	5,787	▲ 7.1
	8月	3,518	1.4	3,652	▲ 10.0	4,354	▲ 14.8
	9月	5,515	▲ 0.8	4,863	▲ 21.6	6,362	▲ 3.5
	10月	3,883	▲ 10.6	4,317	▲ 11.2	4,659	▲ 10.1
	11月	3,772	▲ 17.6	4,041	▲ 20.5	5,088	▲ 6.7
	12月	4,215	▲ 11.6	3,876	▲ 10.1	4,966	▲ 6.0
	平成27年 (2015)	1月	3,876	▲ 29.5	4,376	▲ 15.0	5,659
2月		5,159	▲ 20.2	5,189	▲ 7.0	6,889	▲ 11.9





## 消費

### 9 旅行業取扱額（2015年1月）（九州7県主要3社の合計）

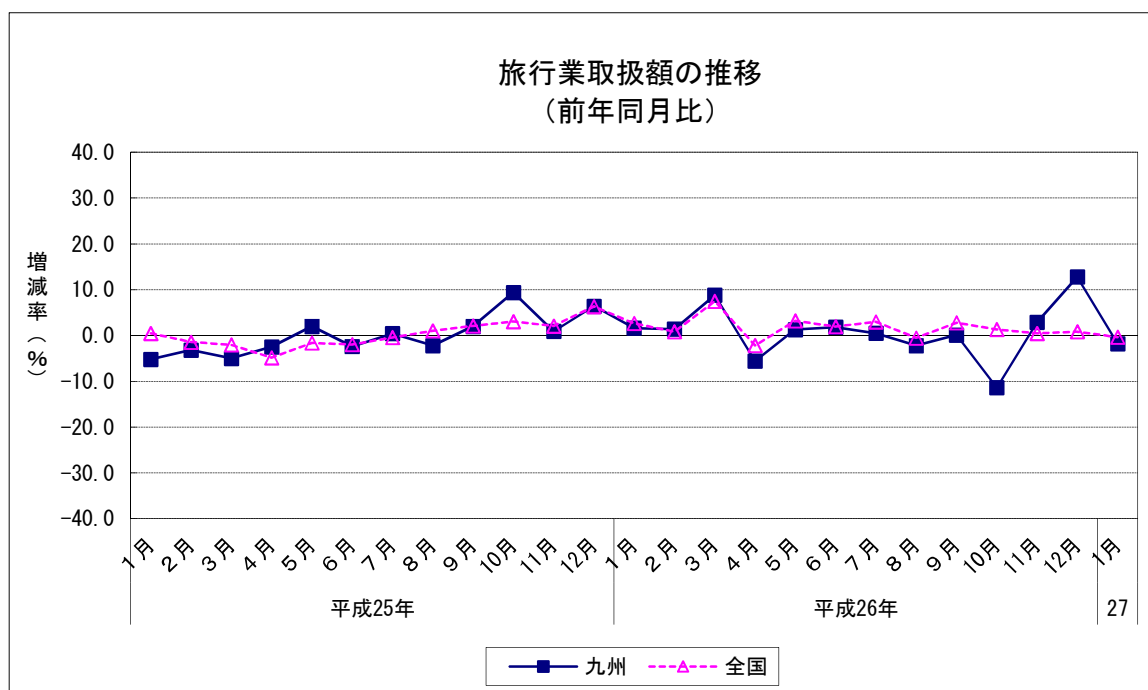
（1）前年同月比：3か月ぶりのマイナス

		旅行業取扱額	前年同月比	国内旅行	前年同月比	海外旅行	前年同月比
平成26年 (2014)	1月	10,300	1.6	7,928	▲ 0.2	2,372	8.1
	2月	10,671	1.4	7,529	0.7	3,142	3.1
	3月	12,951	8.8	9,088	9.6	3,863	6.9
	4月	8,600	▲ 5.6	6,038	▲ 2.1	2,561	▲ 12.8
	5月	11,128	1.3	7,945	4.8	3,183	▲ 6.4
	6月	9,979	1.8	6,701	4.6	3,278	▲ 3.5
	7月	11,490	0.5	8,200	▲ 1.1	3,290	4.9
	8月	13,243	▲ 2.2	9,132	▲ 1.1	4,110	▲ 4.6
	9月	11,997	0.1	8,169	▲ 0.7	3,828	1.6
	10月	12,823	▲ 11.4	9,168	▲ 7.8	3,654	▲ 19.3
	11月	13,739	2.9	10,381	7.5	3,358	▲ 9.1
	12月	15,033	12.8	11,181	23.9	3,851	▲ 10.5
平成27年	1月	10,112	▲ 1.8	8,096	2.1	2,016	▲ 15.0

資料出所：九州運輸局、観光庁「主要旅行業者の旅行取扱状況速報」

取扱額単位：百万円

※全国の取扱額については、平成24年度までは主要旅行業者58社、平成25年度以降は50社の合計額を使用しているため、前年同月比を見る際は注意する必要がある。



# 消費

## 10 インターネットを利用した支出状況（九州・沖縄）（2015年1月）

（1）前年同月比：2か月連続のプラス

		支出額	前年同月比
平成26年 (2014)	1月	5,003	12.7
	2月	4,185	21.5
	3月	5,279	23.9
	4月	4,318	16.3
	5月	3,975	11.2
	6月	4,113	2.2
	7月	4,417	10.4
	8月	3,808	3.8
	9月	4,067	9.8
	10月	4,147	▲ 2.3
	11月	4,838	▲ 0.7
	12月	6,088	17.5
平成27年	1月	6,371	27.3

		平均支出額	前年同期比
平成24年	10~12月	3,395	12.1
平成25年 (2013)	1~3月	4,048	46.0
	4~6月	3,771	31.7
	7~9月	3,791	21.2
	10~12月	4,765	40.4
平成26年 (2014)	1~3月	4,822	19.1
	4~6月	4,135	9.7
	7~9月	4,097	8.1
	10~12月	5,024	5.4

	平均支出額	前年比
平成24年(2012)	3,040	16.8
平成25年(2013)	4,094	34.7
平成26年(2014)	4,506	10.1

資料出所：総務省「家計消費状況調査」

支出額：1ヶ月・1世帯あたり支出額(二人以上世帯)

