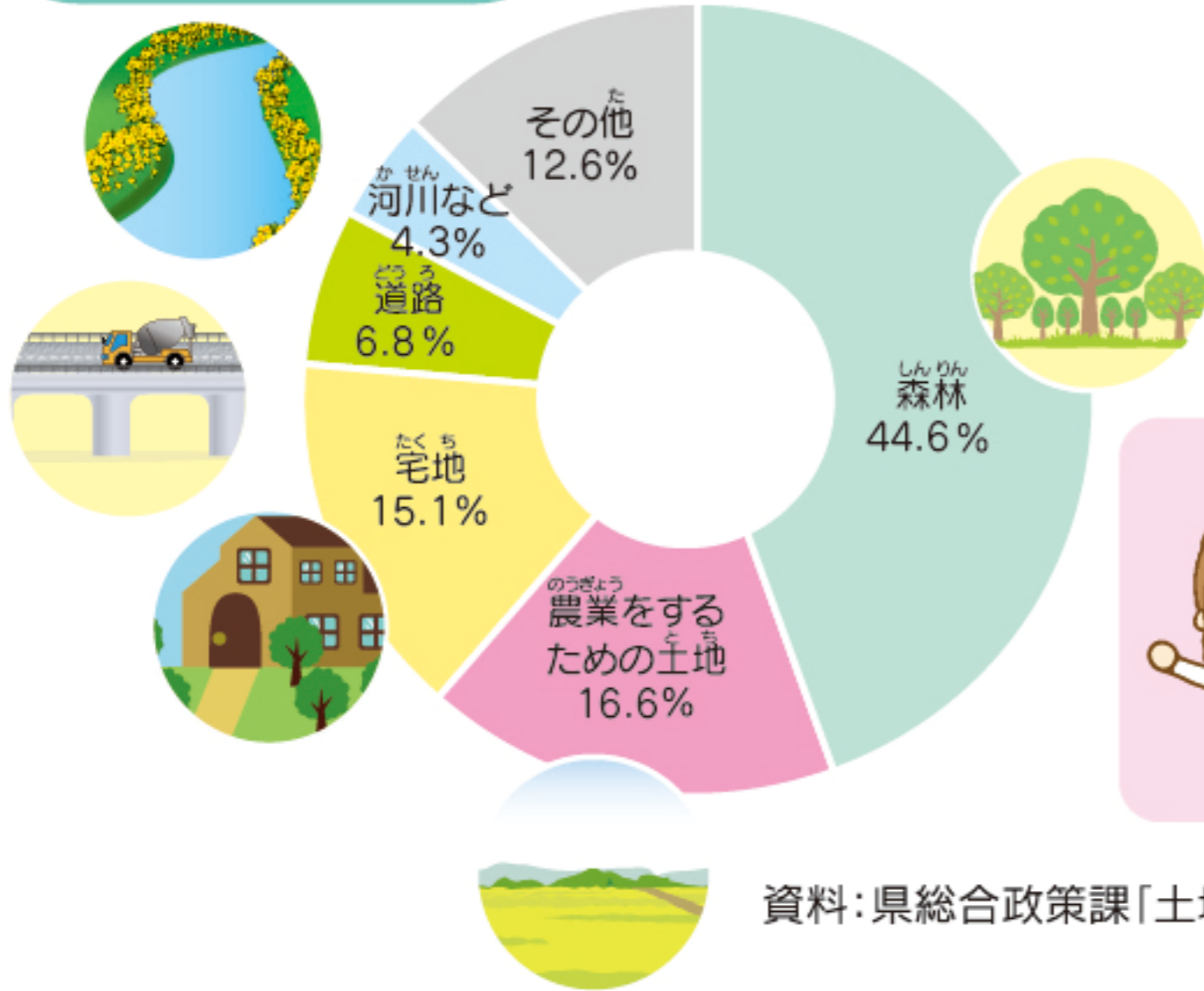




めん せき  
**面積**



めん せき  
**面積** 4,986.5km<sup>2</sup>  
(平成30年10月1日現在)

面積：平成30年全国都道府県市区町村別面積調  
(平成30年10月1日現在)

福岡県の土地はいろいろなことに利用されているよ。県全体の面積のうち、半分近くを森林が占めているんだね。

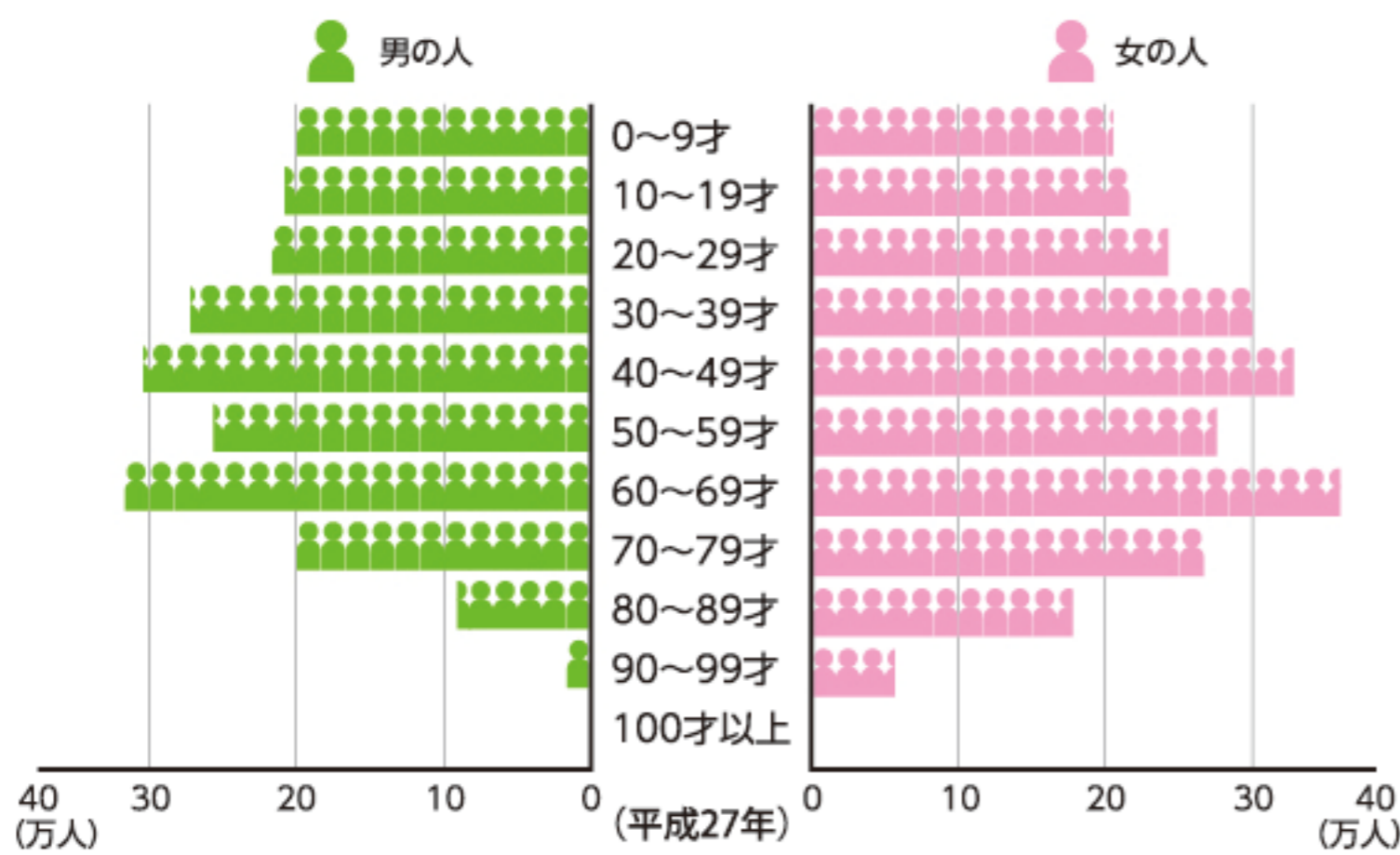
資料：県総合政策課「土地利用現況把握調査」

じん こう  
**人口**

じん こう  
**人口** 5,111,494人  
(平成30年10月1日現在)

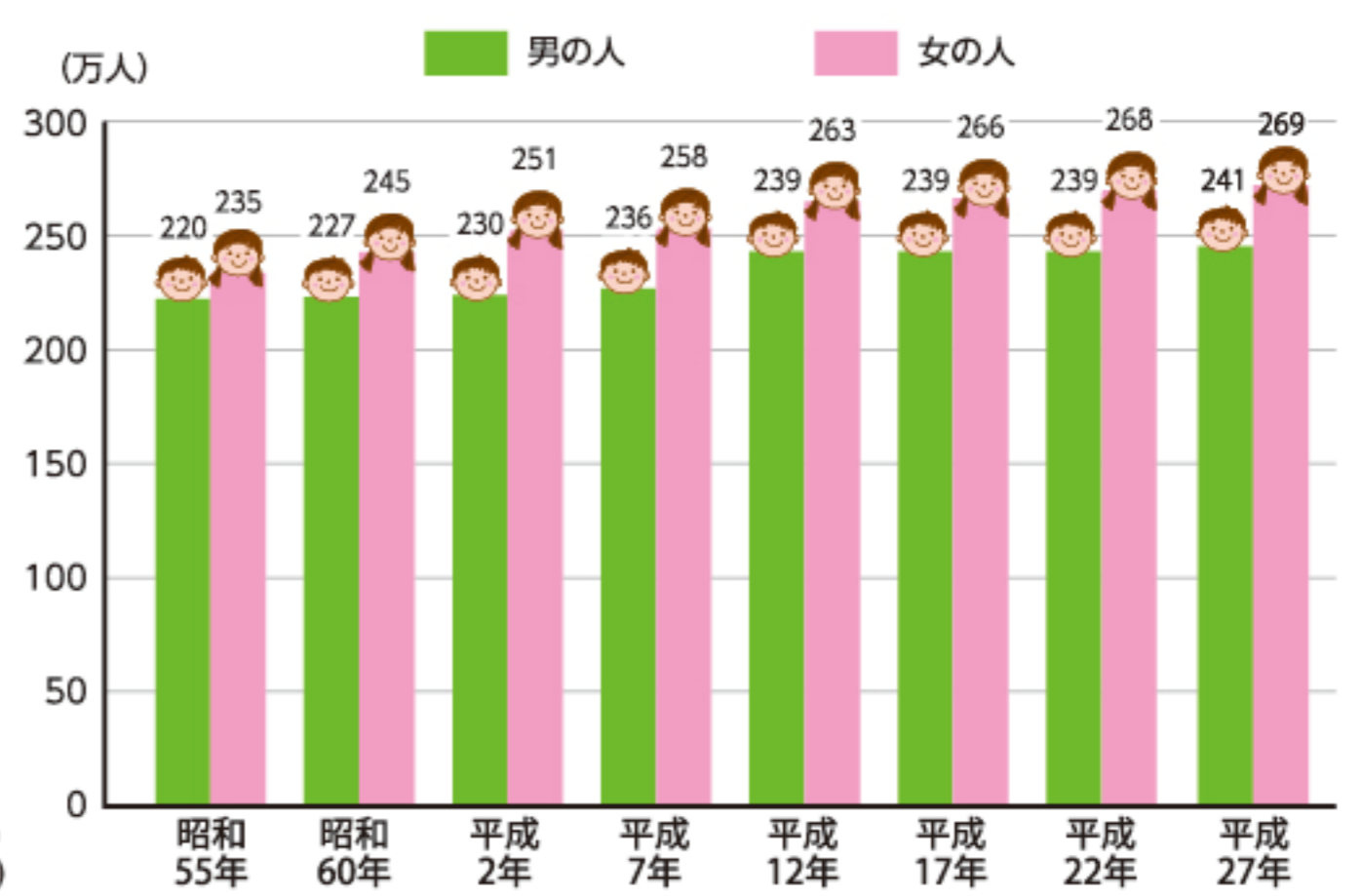
人口：県調査統計課「人口移動調査(福岡県と人口と世帯)」

◆ 福岡県の男女・年齢別の人口



資料：県調査統計課「国勢調査」

◆ 男女別の人口



資料：県調査統計課「国勢調査」

男女とも、60才から69才の人の数が一番多いよ。将来、働く人たちが減ってしまわないように、20代よりも年下の人たちの数がもっと増えるといいね。

がっ こう じ どう せい と すう  
**学校・児童・生徒数**

しょうがっこう (741校) 281,424人  
ちゅうがっこう (367校) 134,450人  
ぎむきょういっくがっこう (2校) 220人  
こうとうがっこう (全日・定時制) (165校) 130,736人  
ちゅうとうきょういっくがっこう (2校) 704人

とくべつしえんがっこう (38校) 6,089人  
だいがく (34校) 121,581人  
たんきだいがく (19校) 7,211人  
(平成30年5月1日現在)

出典：県教育庁総務企画課「教育便覧」  
文部科学省「学校基本調査」

