

# 消費

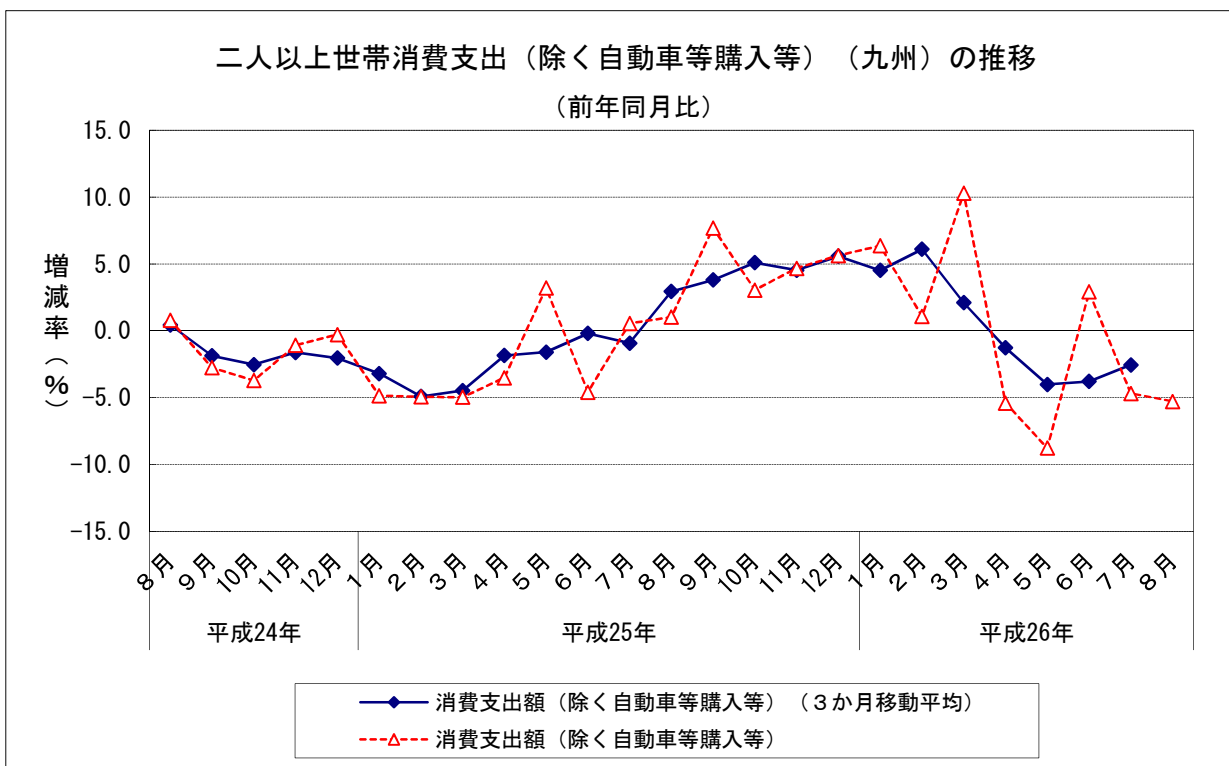
1 二人以上世帯消費支出（除く自動車等購入等）（九州）（2014年7月）  
 (1) 前年同月比：4か月連続のマイナス（3か月移動平均）

		消費支出額	住居の設備修繕・維持 +自動車等購入費 +仕送り金	消費支出額 (除く自動車等購入等)		消費支出額 (除く自動車等購入等) (3か月移動平均)	
		a	b	a - b	前年同月比		前年同月比
平成25年 (2013)	8月	267,390	18,638	248,752	1.0	244,550	2.9
	9月	260,284	21,582	238,702	7.7	242,858	3.8
	10月	269,950	28,829	241,121	3.0	240,500	5.1
	11月	262,500	20,823	241,677	4.7	260,348	4.5
	12月	332,302	34,055	298,247	5.6	266,631	5.6
平成26年 (2014)	1月	277,925	17,956	259,969	6.4	260,735	4.5
	2月	249,089	25,101	223,988	1.1	252,680	6.1
	3月	329,363	55,279	274,084	10.3	242,119	2.1
	4月	253,966	25,681	228,285	▲ 5.4	243,693	▲ 1.3
	5月	240,874	12,163	228,711	▲ 8.8	227,697	▲ 4.0
	6月	246,548	20,452	226,096	2.9	229,816	▲ 3.8
	7月	257,994	23,352	234,642	▲ 4.7	232,108	▲ 2.6
	8月	247,572	11,987	235,585	▲ 5.3	...	...

資料出所：総務省「家計調査」

単位：円

※消費支出額（除く自動車等購入等）とは、消費支出総額から振れが大きい「自動車等購入」や「住居の設備修繕・維持」、「仕送り金」を除外した額である。



# 消費

## 2 二人以上世帯サービス支出額（九州）（2014年7月） （1）前年同月比：4か月連続のマイナス（3か月移動平均）

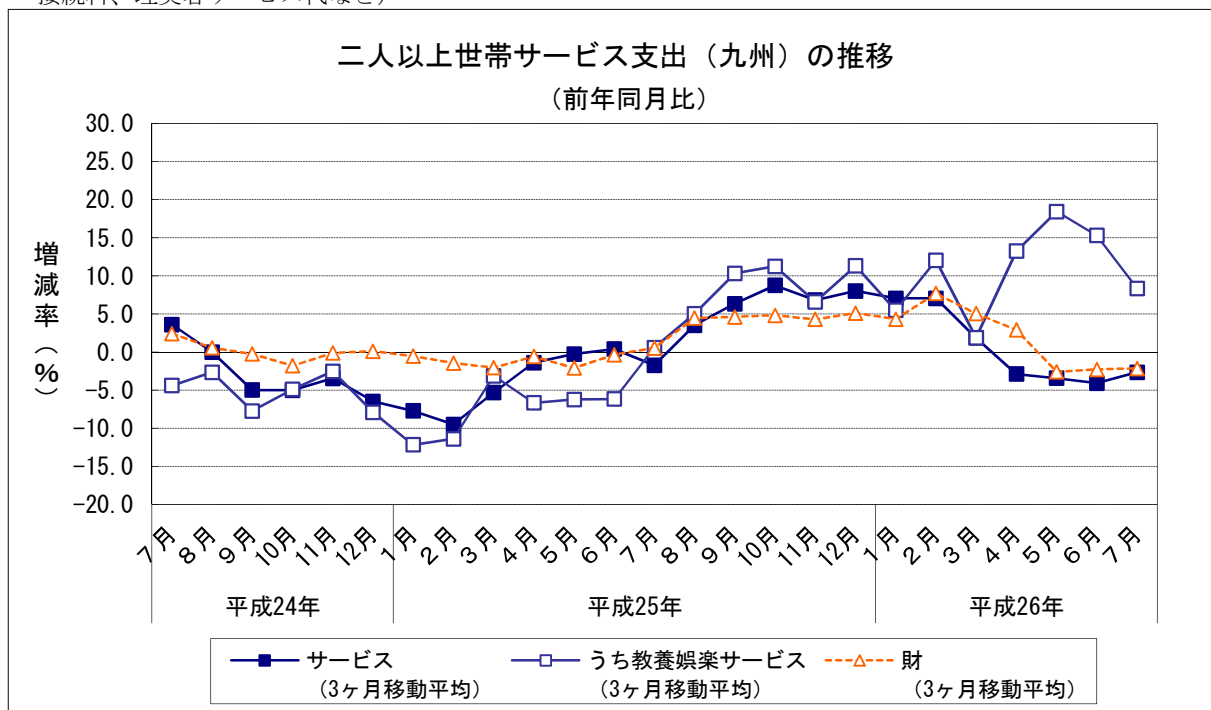
		サービス支出			財支出		
		3か月移動平均 前年同月比	うち教養娯楽 サービス支出	3か月移動平均 前年同月比	3か月移動平均 前年同月比		
平成25年 (2013)	8月	91,710	3.5	15,386	5.0	132,065	4.5
	9月	95,610	6.3	13,979	10.3	124,868	4.6
	10月	94,474	8.8	16,666	11.2	126,750	4.8
	11月	92,336	6.8	14,276	6.6	125,685	4.3
	12月	101,041	8.0	14,134	11.3	169,336	5.1
平成26年 (2014)	1月	90,204	7.0	15,184	5.5	133,204	4.3
	2月	86,766	7.1	11,852	12.0	117,665	7.7
	3月	96,996	1.9	15,461	1.9	152,175	5.0
	4月	94,274	▲ 2.9	15,584	13.3	114,321	2.9
	5月	89,477	▲ 3.4	17,268	18.4	119,559	▲ 2.6
	6月	88,907	▲ 4.1	15,710	15.3	118,357	▲ 2.3
	7月	86,830	▲ 2.7	14,083	8.3	126,795	▲ 2.1
	8月	84,673	...	15,595	...	126,870	...

資料出所：総務省「家計調査」

単位：円

※前表の消費支出額（除く自動車等購入等）（a-b）から「こづかい（使途不明）」と「交際費」を除いたものをサービス支出と財支出とに分類したものである。

※サービス支出……財（商品）の購入以外のサービスへの支出（例：外食、家賃、運賃、通信料、宿泊料、パック旅行費、月謝、放送受信料等、映画・演劇・スポーツ等入場料、スポーツクラブ会費、インターネット接続料、理美容サービス代など）



# 消費

## 3 小売業販売額（全国・九州沖縄）（2014年8月）

- (1) 前年同月比（全国）：2か月連続のプラス
- (2) 前年同月比（九州沖縄）：5か月連続のマイナス

		全国		九州沖縄	
		販売額	前年同月比	販売額	前年同月比
平成25年 (2013)	8月	11,313	1.1	1,358	0.4
	9月	10,992	3.0	1,279	2.7
	10月	11,215	2.4	1,295	2.3
	11月	11,588	4.1	1,329	3.6
	12月	13,492	2.5	1,572	▲ 0.5
平成26年 (2014)	1月	11,721	4.4	1,323	▲ 2.0
	2月	10,916	3.6	1,235	▲ 2.8
	3月	13,733	11.0	1,518	3.7
	4月	11,016	▲ 4.3	1,239	▲ 9.3
	5月	11,430	▲ 0.4	1,260	▲ 7.0
	6月	11,357	▲ 0.6	1,255	▲ 4.6
	7月	11,821	0.6	1,308	▲ 4.2
	8月	11,454	1.2	1,314	▲ 3.2

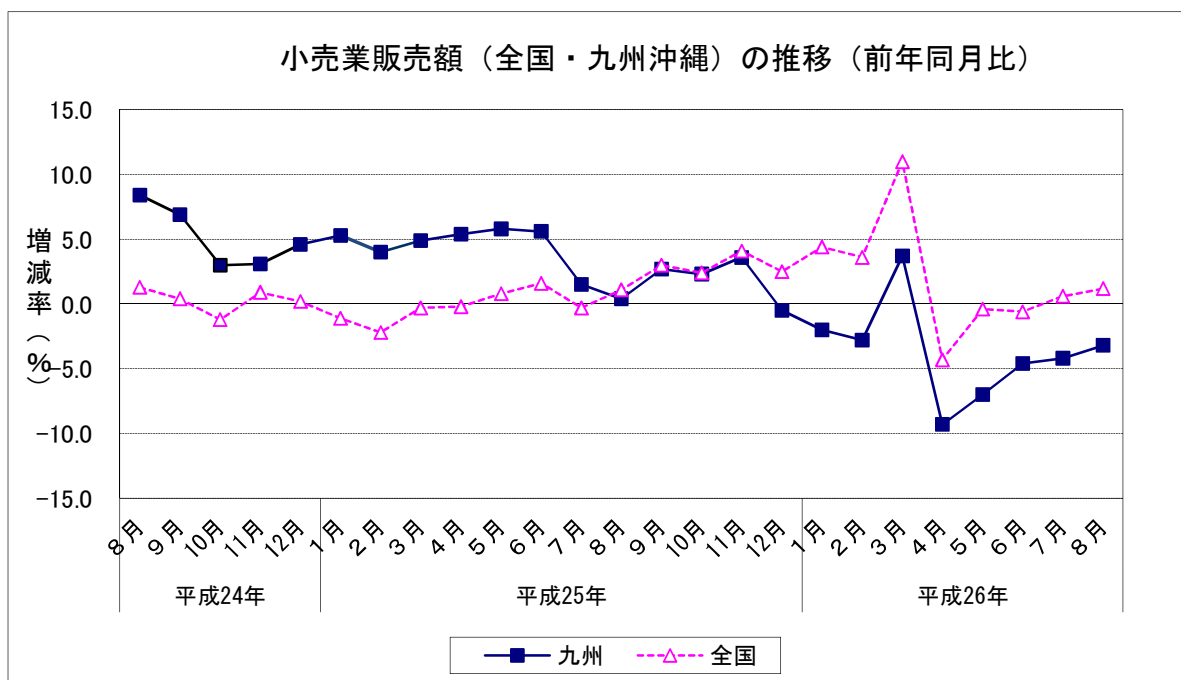
		全国	
		販売額	前年同月比
平成24年 (2012)	4～6月	34,162	2.5
	7～9月	33,651	0.1
	10～12月	35,238	▲ 0.0
平成25年 (2013)	1～3月	34,132	▲ 1.2
	4～6月	34,417	0.7
	7～9月	34,054	1.2
平成26年 (2014)	10～12月	36,294	3.0
	1～3月	36,371	6.6
	4～6月	33,802	▲ 1.8

	小売業販売額 (全国)	前年比 (全国)
平成23年(2011)	135,157	▲ 1.0
平成24年(2012)	137,585	1.8
平成25年(2013)	138,897	1.0

資料出所：経済産業省「商業販売統計」

販売額単位：10億円

※・平成24年以前の販売額は、年間補正後の額である。



# 消費

## 4 百貨店販売額（2014年8月）

(1) 前年同月比(全店ベース)：2か月ぶりのプラス

		百貨店 販売額	前年同月比 (全店)	前年同月比 (既存店)
平成25年 (2013)	8月	21,829	▲ 0.1	▲ 0.1
	9月	21,878	2.6	2.6
	10月	23,449	▲ 1.5	▲ 1.5
	11月	27,067	3.0	3.0
	12月	35,948	2.0	2.0
平成26年 (2014)	1月	28,184	3.5	3.5
	2月	22,379	5.6	5.6
	3月	32,741	26.1	26.1
	4月	20,333	▲ 9.3	▲ 9.3
	5月	23,055	▲ 1.5	▲ 1.5
	6月	23,616	0.0	0.0
	7月	27,690	▲ 1.7	▲ 1.7
	8月	22,668	3.8	3.8

		百貨店 販売額	前年同期比 (全店)
平成24年 (2012)	7～9月	72,134	▲ 2.1
	10～12月	85,337	▲ 0.5
平成25年 (2013)	1～3月	74,398	1.3
	4～6月	69,452	2.3
	7～9月	71,872	▲ 0.4
平成26年 (2014)	10～12月	86,464	1.3
	1～3月	83,304	12.0
	4～6月	67,004	▲ 3.5

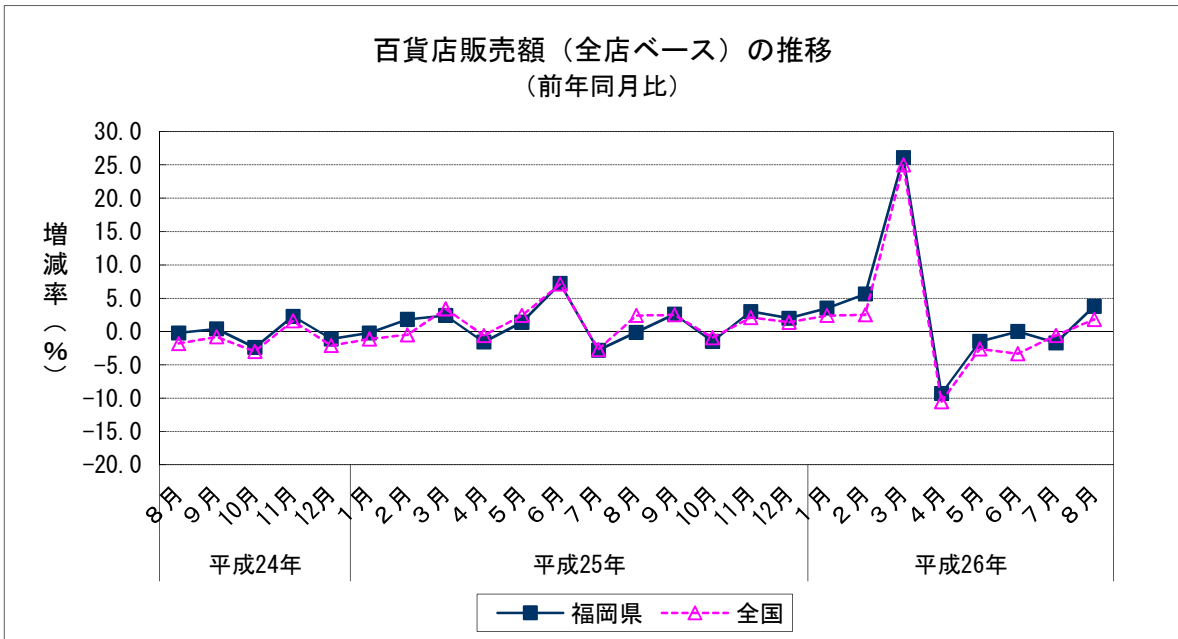
	百貨店販売額	前年比(全店)
平成23年(2011)	297,442	6.8
平成24年(2012)	298,844	0.5
平成25年(2013)	302,186	1.1

資料出所：経済産業省「商業販売統計」

販売額単位：百万円

※・平成24年以前の販売額は、年間補正後の額である。

・既存店ベースの百貨店販売額の金額は公表されていない。



# 消費

## 5 スーパー販売額（2014年8月）

（1）前年同月比：全店ベースで3か月ぶりのプラス

	スーパー販売額	前年同月比 (全店)	前年同月比 (既存店)
平成25年 (2013)	8月	33,732	▲ 0.1
	9月	30,612	0.6
	10月	31,902	1.9
	11月	32,592	2.4
	12月	42,729	5.6
平成26年 (2014)	1月	31,988	▲ 5.3
	2月	28,892	0.2
	3月	37,206	15.1
	4月	29,255	▲ 5.9
	5月	32,129	0.4
	6月	31,821	▲ 2.0
	7月	34,294	▲ 0.7
	8月	34,582	2.5

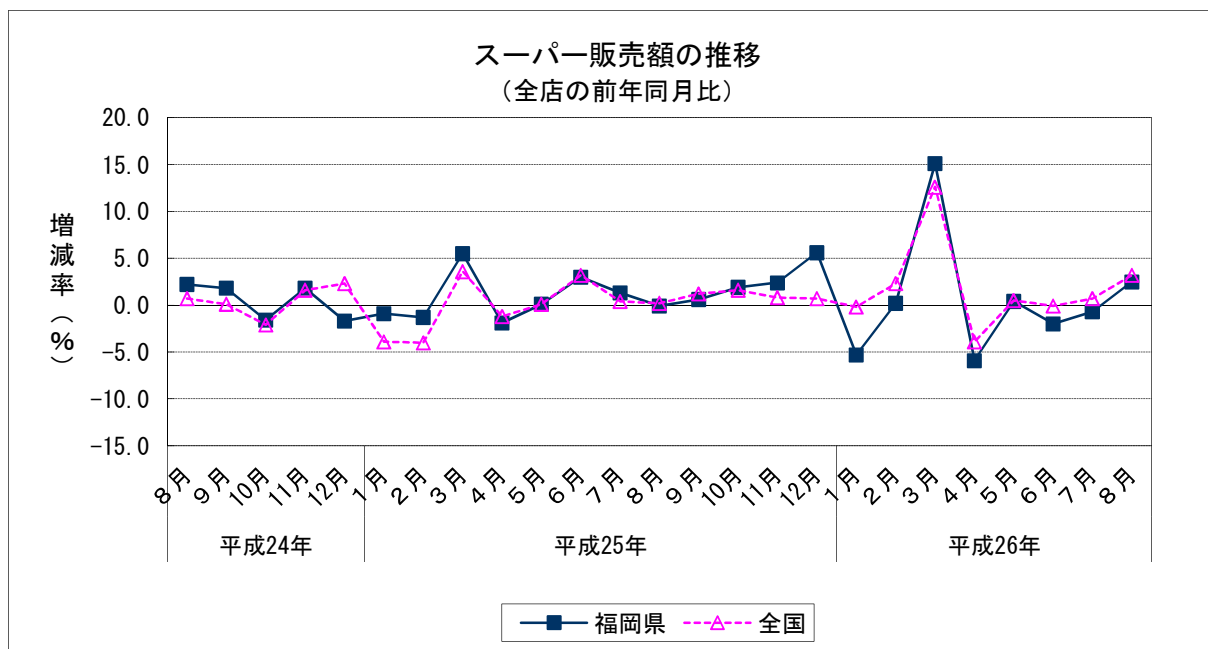
	スーパー販売額	前年同期比 (全店)
平成24年 (2012)	7～9月	98,278
	10～12月	103,600
平成25年 (2013)	1～3月	94,920
	4～6月	95,539
	7～9月	98,881
平成26年 (2014)	10～12月	107,223
	1～3月	98,086
	4～6月	93,205

	スーパー販売額	前年比(全店)
平成23年(2011)	391,891	4.7
平成24年(2012)	390,968	▲ 0.2
平成25年(2013)	396,563	1.4

資料出所：経済産業省「商業販売統計」

販売額単位：百万円

※・平成24年以前の販売額は、年間補正後の額である。





# 消費

## 7 新車登録台数（2014年9月）（普通車，小型車，軽自動車）

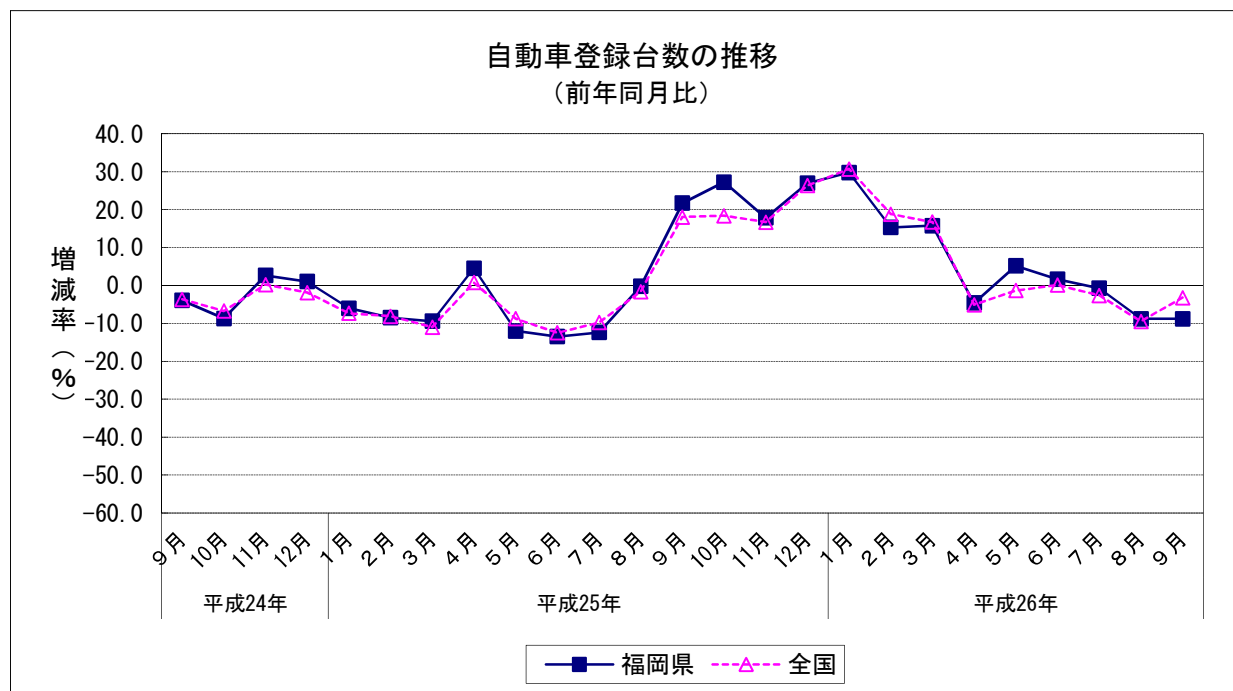
（1）前年同月比：3か月連続のマイナス

		新車登録台数	前年同月比
平成25年 (2013)	9月	18,357	21.7
	10月	14,388	27.2
	11月	15,114	17.8
	12月	14,362	27.0
平成26年 (2014)	1月	17,602	29.8
	2月	19,862	15.3
	3月	25,513	15.8
	4月	11,657	▲ 4.6
	5月	12,243	5.2
	6月	14,638	1.6
	7月	15,584	▲ 0.7
	8月	11,524	▲ 8.8
	9月	16,740	▲ 8.8

		新車登録台数	前年同期比
平成24年 (2012)	7～9月	45,665	17.9
	10～12月	35,447	▲ 1.8
平成25年 (2013)	1～3月	52,824	▲ 8.3
	4～6月	38,266	▲ 8.0
	7～9月	46,693	2.3
平成26年 (2014)	10～12月	43,864	23.7
	1～3月	62,977	19.2
	4～6月	38,538	0.7
7～9月	43,848	▲ 6.1	

	新車登録台数	前年比
平成23年(2011)	138,860	▲ 16.9
平成24年(2012)	180,279	29.8
平成25年(2013)	181,647	0.8

資料出所：福岡県自動車販売店協会，福岡県軽自動車協会



# 消費

## 8 新車登録台数の内訳（2014年9月）

(1) 前年同月比

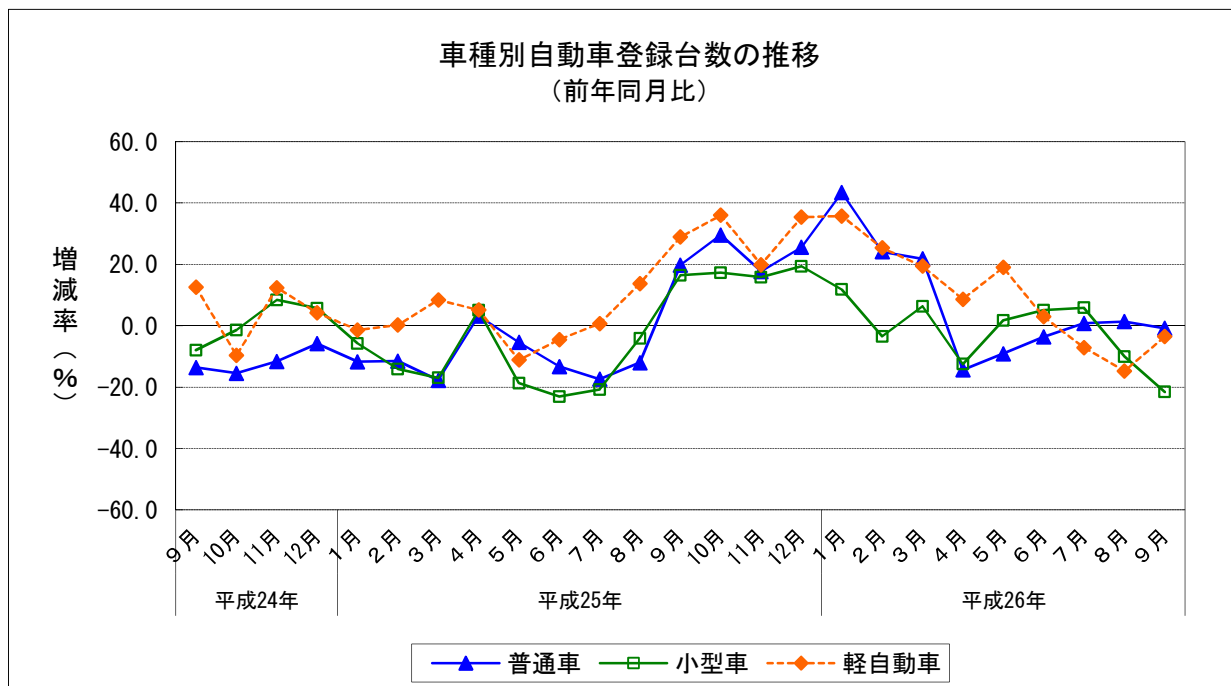
普通車： 3か月ぶりのマイナス

小型車： 2か月連続のマイナス

軽自動車： 3か月連続のマイナス

		普通車	前年同月比	小型車	前年同月比	軽自動車	前年同月比
平成25年 (2013)	9月	5,561	19.8	6,200	16.5	6,596	28.9
	10月	4,345	29.6	4,862	17.3	5,181	36.0
	11月	4,575	17.7	5,084	15.8	5,455	19.9
	12月	4,767	25.6	4,313	19.3	5,282	35.4
平成26年 (2014)	1月	5,497	43.4	5,146	11.8	6,959	35.8
	2月	6,466	24.1	5,579	▲ 3.5	7,817	25.4
	3月	8,013	21.8	7,803	6.3	9,697	19.4
	4月	3,025	▲ 14.4	3,326	▲ 12.5	5,306	8.6
	5月	3,232	▲ 9.1	3,582	1.7	5,429	19.0
	6月	4,167	▲ 3.7	4,605	5.1	5,866	2.9
	7月	4,493	0.8	5,304	5.9	5,787	▲ 7.1
	8月	3,518	1.4	3,652	▲ 10.0	4,354	▲ 14.8
	9月	5,515	▲ 0.8	4,863	▲ 21.6	6,362	▲ 3.5

資料出所：福岡県自動車販売店協会，福岡県軽自動車協会





# 消費

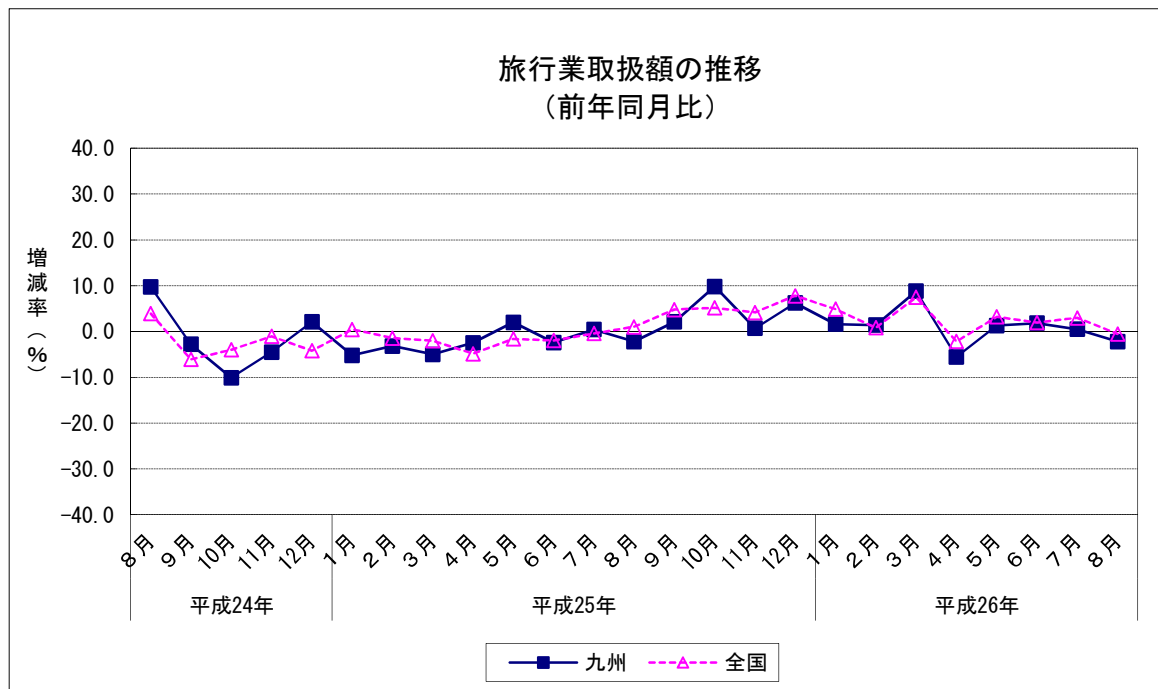
## 9 旅行業取扱額（2014年8月）（九州7県主要3社の合計） （1）前年同月比：4か月ぶりのマイナス

		旅行業取扱額	前年同月比	国内旅行	前年同月比	海外旅行	前年同月比
平成25年 (2013)	8月	13,547	▲ 2.2	9,237	0.6	4,311	▲ 7.8
	9月	11,993	2.1	8,244	7.2	3,749	▲ 7.6
	10月	14,520	9.8	9,981	8.9	4,539	11.7
	11月	13,328	0.7	9,639	1.5	3,689	▲ 1.2
	12月	13,297	6.2	9,035	2.5	4,262	15.0
平成26年 (2014)	1月	10,306	1.6	7,944	▲ 0.0	2,362	7.6
	2月	10,671	1.4	7,529	0.7	3,142	3.1
	3月	12,951	8.8	9,088	9.6	3,863	6.9
	4月	8,600	▲ 5.6	6,038	▲ 2.1	2,561	▲ 12.8
	5月	11,128	1.3	7,945	4.8	3,183	▲ 6.4
	6月	9,979	1.8	6,701	4.6	3,278	▲ 3.5
	7月	11,490	0.5	8,200	▲ 1.1	3,290	4.9
	8月	13,243	▲ 2.2	9,132	▲ 1.1	4,110	▲ 4.6

資料出所：九州運輸局、観光庁「主要旅行業者の旅行取扱状況速報」

取扱額単位：百万円

※全国の取扱額については、平成24年度までは主要旅行業者58社、平成25年度以降は50社の合計額を使用しているため、前年同月比を見る際は注意する必要がある。



# 消費

## 10 インターネットを利用した支出状況（九州・沖縄）（2014年8月）

（1）前年同月比：12か月連続のプラス

		支出額	前年同月比
平成25年 (2013)	8月	3,670	▲ 1.4
	9月	3,704	31.7
	10月	4,244	32.3
	11月	4,871	48.1
	12月	5,180	40.5
平成26年 (2014)	1月	5,003	12.7
	2月	4,185	21.5
	3月	5,279	23.9
	4月	4,318	16.3
	5月	3,975	11.2
	6月	4,113	2.2
	7月	4,417	10.4
	8月	3,808	3.8

		平均支出額	前年同期比
平成24年 (2012)	4～6月	2,863	21.9
	7～9月	3,129	19.2
	10～12月	3,395	12.1
平成25年 (2013)	1～3月	4,048	46.0
	4～6月	3,771	31.7
	7～9月	3,791	21.2
平成26年 (2014)	10～12月	4,765	40.4
	1～3月	4,822	19.1
	4～6月	4,135	9.7

	平均支出額	前年比
平成23年(2011)	2,603	1.6
平成24年(2012)	3,040	16.8
平成25年(2013)	4,094	34.7

資料出所：総務省「家計消費状況調査」

支出額：1ヶ月・1世帯あたり支出額(二人以上世帯)

