

貿易

1 輸出通関実績額（2014年1月）

（1）前年同月比：8か月連続のプラス

		輸出通関実績額	前年同月比
平成25年 (2013)	1月	263,431	▲ 7.3
	2月	297,414	▲ 13.6
	3月	366,606	▲ 2.4
	4月	363,004	8.2
	5月	314,687	▲ 1.6
	6月	386,090	10.6
	7月	393,855	9.8
	8月	357,530	13.2
	9月	381,347	13.1
	10月	364,996	15.5
	11月	351,766	21.8
	12月	384,043	13.8
平成26年	1月	298,063	13.1

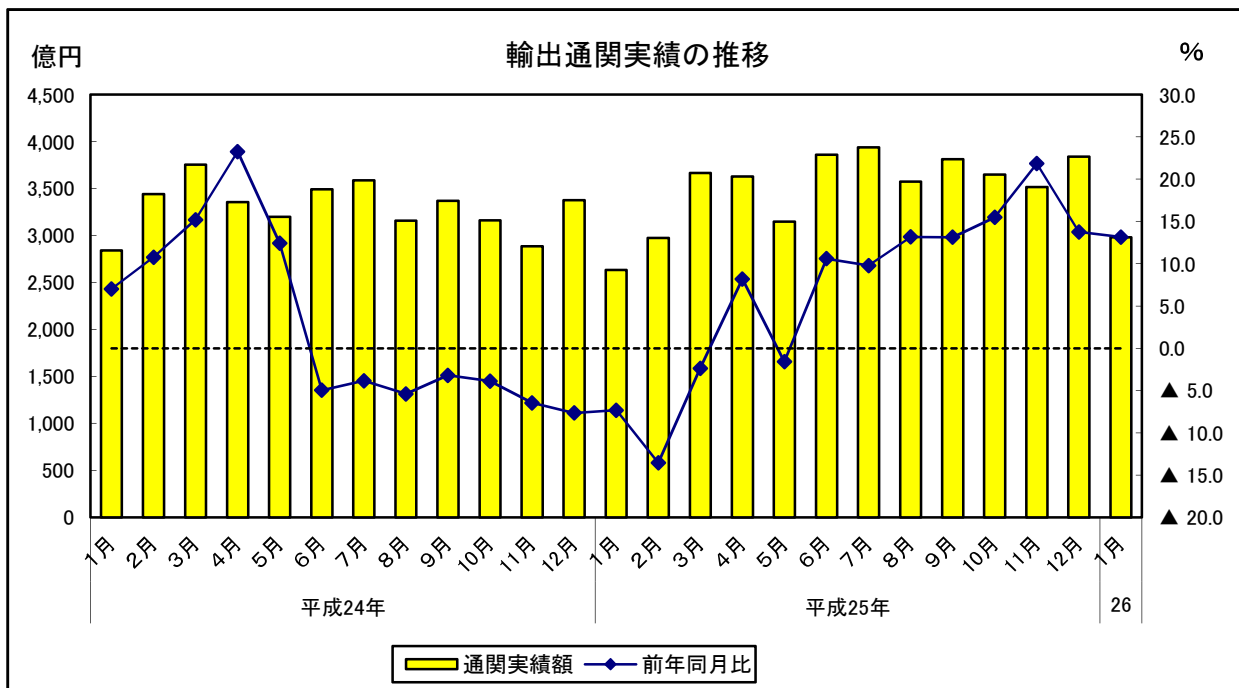
		輸出通関実績額	前年同期比
平成24年 (2012)	1～3月	1,003,853	11.3
	4～6月	1,004,461	8.7
	7～9月	1,011,757	▲ 4.1
	10～12月	942,367	▲ 6.1
平成25年 (2013)	1～3月	927,451	▲ 7.6
	4～6月	1,063,782	5.9
	7～9月	1,132,732	12.0
	10～12月	1,100,805	16.8

	輸出通関実績額	前年比
平成23年(2011)	3,884,730	0.2
平成24年(2012)	3,962,437	2.0
平成25年(2013)	4,224,769	6.6

資料出所：門司税関、長崎税関「貿易統計」

輸出通関実績額単位：百万円

貿易については、使用可能な最新データを掲載しているが、遡及改訂する場合がある。



貿易

2 輸出通関実績額の内訳（2014年1月）

(1) 主要品目別前年同月比

プラス：電気機器、半導体等電子部品、自動車等、一般機械、タイヤ・チューブ、鉄鋼、有機化合物等

マイナス：精密機器類

(単位：百万円)

		実績額									
		総額	電気機器	半導体等 電子部品	自動車等	一般機械	タイヤ・ チューブ	鉄鋼	有機 化合物	精密 機器類	その他
平成25年 (2013)	1月	263,431	49,080	30,638	67,883	22,243	19,939	19,252	7,352	10,354	67,329
	2月	297,414	47,688	29,288	70,641	30,115	25,099	22,408	7,109	9,028	85,327
	3月	366,606	74,359	39,219	69,681	48,247	32,325	29,893	9,642	15,153	87,305
	4月	363,004	67,510	38,326	96,499	35,854	33,071	23,922	8,317	10,975	86,856
	5月	314,687	71,714	45,293	65,545	31,403	32,193	27,610	7,445	11,997	66,782
	6月	386,090	74,273	47,389	95,375	42,617	30,762	28,580	8,789	9,731	95,964
	7月	393,855	69,700	43,895	105,239	48,277	32,051	28,974	8,560	10,048	91,006
	8月	357,530	75,035	45,488	88,144	41,826	29,609	26,370	7,939	12,944	75,663
	9月	381,347	80,799	45,131	101,021	44,242	26,119	26,151	8,818	12,236	81,960
	10月	364,996	82,419	46,628	92,391	38,812	24,945	22,899	9,244	9,345	84,942
	11月	351,766	74,719	45,038	98,008	35,036	27,568	22,546	7,908	10,768	75,213
	12月	384,043	71,359	42,824	98,085	47,633	27,974	27,845	9,346	12,628	89,173
平成26年	1月	298,063	50,557	33,140	74,437	41,803	22,014	24,024	8,348	9,217	67,663

(単位：%)

		前年同月比									
		総額	電気機器	半導体等 電子部品	自動車等	一般機械	タイヤ・ チューブ	鉄鋼	有機 化合物	精密 機器類	その他
平成25年 (2013)	1月	▲ 7.3	▲ 12.4	▲ 11.1	▲ 18.1	▲ 35.1	▲ 0.2	▲ 9.4	11.0	97.5	16.0
	2月	▲ 13.6	▲ 19.8	▲ 18.6	▲ 31.4	▲ 36.1	▲ 2.2	▲ 7.9	3.6	42.4	19.7
	3月	▲ 2.4	10.7	▲ 3.6	▲ 18.3	▲ 11.8	8.8	5.9	25.5	63.0	▲ 6.5
	4月	8.2	14.9	7.3	7.0	▲ 4.5	10.0	10.3	▲ 0.7	30.8	7.8
	5月	▲ 1.6	35.1	30.5	▲ 21.3	▲ 9.5	16.9	19.9	18.7	15.4	▲ 18.1
	6月	10.6	11.9	19.8	▲ 1.4	26.1	12.6	16.4	46.2	4.1	13.0
	7月	9.8	▲ 12.5	4.7	▲ 5.4	41.9	13.2	24.8	19.5	11.4	37.7
	8月	13.2	▲ 4.1	7.6	6.9	40.6	28.2	26.1	16.7	35.6	16.2
	9月	13.1	▲ 3.6	3.6	19.8	64.8	8.4	14.1	3.1	26.7	6.7
	10月	15.5	4.8	11.5	29.4	40.6	5.0	17.2	▲ 5.6	▲ 21.0	15.6
	11月	21.8	17.3	12.0	38.6	42.3	17.6	10.1	▲ 2.5	19.8	9.5
	12月	13.8	22.0	13.9	▲ 2.4	48.5	9.2	29.6	6.1	7.2	13.2
平成26年	1月	13.1	3.0	8.2	9.7	87.9	10.4	24.8	13.5	▲ 11.0	0.5

(単位：百万円)

		実績額									
		総額	電気機器	半導体等 電子部品	自動車等	一般機械	タイヤ・ チューブ	鉄鋼	有機 化合物	精密 機器類	その他
平成23年(2011)		3,884,730	661,368	372,232	1,014,312	524,251	282,869	311,239	83,711	89,701	917,279
平成24年(2012)		3,962,437	803,505	468,488	1,061,995	417,069	308,613	271,606	91,050	109,842	898,756
平成25年(2013)		4,224,769	838,655	499,157	1,048,513	466,304	341,654	306,449	100,470	135,205	987,520

(単位：%)

		前年比									
		総額	電気機器	半導体等 電子部品	自動車等	一般機械	タイヤ・ チューブ	鉄鋼	有機 化合物	精密 機器類	その他
平成23年(2011)		0.2	3.1	5.8	0.3	0.5	23.3	▲ 0.9	▲ 16.8	▲ 17.6	▲ 3.5
平成24年(2012)		2.0	21.5	25.9	4.7	▲ 20.4	9.1	▲ 12.7	8.8	22.5	▲ 2.0
平成25年(2013)		6.6	4.4	6.5	▲ 1.3	11.8	10.7	12.8	10.3	23.1	9.9

資料出所：門司税関、長崎税関「貿易統計」

注) 自動車等は、自動車及び自動車の部分品

貿易については、使用可能な最新データを掲載しているが、遡及改訂する場合がある。

貿易

3 主要地域別輸出状況（2014年1月）

(1) 前年同月比

アジア：11か月連続のプラス

北米：4か月連続のマイナス

西欧：4か月連続のプラス

		アジア		中国		韓国		台湾		北米		西欧	
		実績額	前年同月比	実績額	前年同月比	実績額	前年同月比	実績額	前年同月比	実績額	前年同月比	実績額	前年同月比
平成25年 (2013)	1月	156,565	▲ 3.2	48,552	▲ 16.3	34,055	▲ 17.4	22,068	58.5	51,040	▲ 22.4	16,639	▲ 25.1
	2月	166,137	▲ 15.1	53,931	▲ 32.1	36,518	▲ 17.9	17,330	▲ 6.4	53,707	▲ 29.5	19,374	▲ 23.6
	3月	232,643	2.2	79,731	▲ 6.1	56,323	▲ 5.4	24,615	13.2	47,849	▲ 24.0	23,363	▲ 6.0
	4月	218,771	8.9	77,857	7.8	47,754	8.5	19,187	▲ 8.7	68,130	▲ 0.3	20,060	▲ 14.3
	5月	202,013	7.9	71,165	▲ 3.9	47,627	26.0	20,552	▲ 3.2	49,768	▲ 15.0	18,064	▲ 15.3
	6月	245,229	26.1	86,147	9.8	45,039	20.0	33,179	56.3	62,672	▲ 14.4	19,151	▲ 10.1
	7月	237,502	16.3	96,247	7.7	44,442	21.0	22,719	8.2	71,451	▲ 6.6	21,297	▲ 9.6
	8月	213,403	8.8	86,600	5.4	43,078	26.9	23,040	13.0	62,224	7.9	21,507	7.9
	9月	230,022	16.9	92,252	15.7	50,373	41.3	20,316	4.3	67,259	14.0	22,394	▲ 24.0
	10月	213,289	17.8	73,797	18.8	49,974	31.8	20,441	8.1	71,071	▲ 0.3	24,878	28.0
	11月	212,749	28.3	77,423	53.7	39,194	8.9	21,108	4.9	55,506	▲ 9.4	22,179	40.2
	12月	225,707	27.2	89,868	62.0	45,815	7.6	22,372	13.0	64,418	▲ 20.9	29,883	48.0
平成26年	1月	176,466	12.7	64,708	33.3	38,009	11.6	17,326	▲ 21.5	50,623	▲ 0.8	23,320	40.2

	アジア		中国		韓国		台湾		北米		西欧	
	実績額	前年同月比	実績額	前年同月比	実績額	前年同月比	実績額	前年同月比	実績額	前年同月比	実績額	前年同月比
平成23年(2011)	2,289,953	▲ 3.0	865,899	▲ 4.4	513,296	1.2	246,133	▲ 11.8	749,518	11.4	280,635	8.2
平成24年(2012)	2,288,977	▲ 0.0	866,300	0.0	487,318	▲ 5.1	237,321	▲ 3.6	812,032	8.3	266,819	▲ 4.9
平成25年(2013)	2,554,030	11.6	933,570	7.8	540,191	10.8	266,927	12.5	725,094	▲ 10.7	258,789	▲ 3.0

平成25年 (2013) 12月	アジア		中国		韓国		台湾		北米		西欧	
	実績額	前年同月比	実績額	前年同月比	実績額	前年同月比	実績額	前年同月比	実績額	前年同月比	実績額	前年同月比
総額	225,707	27.2	89,868	62.0	45,815	7.6	22,372	13.0	64,418	▲ 20.9	29,883	48.0
電気機器	56,301	19.3	17,448	10.8	11,532	19.7	3,650	▲ 28.5	7,619	53.9	5,498	12.8
半導体等 電子部品	38,355	12.1	8,264	▲ 9.9	10,090	24.1	3,048	▲ 27.0	1,321	▲ 5.6	3,144	62.3
自動車等	37,724	184.9	29,995	262.2	1,096	▲ 23.6	3,567	184.2	33,799	▲ 37.2	2,426	57.1
一般機械	35,177	62.5	16,358	239.3	8,771	▲ 3.1	2,614	41.7	5,023	7.9	3,678	24.5
タイヤ・チューブ	3,056	▲ 9.4	1,351	30.8	172	▲ 28.8	157	▲ 22.5	3,337	▲ 13.9	4,300	9.1
鉄鋼	18,245	26.9	5,161	34.5	3,898	61.7	1,530	68.8	3,720	12.1	364	▲ 47.1
有機化合物	7,220	10.6	1,918	26.8	1,717	13.0	994	▲ 0.6	538	66.1	494	▲ 33.7
精密機器類	12,499	10.4	4,924	▲ 13.6	5,671	55.6	1,208	▲ 10.5	26	▲ 79.3	90	▲ 72.1
その他	55,487	▲ 7.1	12,713	▲ 12.6	12,957	▲ 11.4	8,653	6.3	10,357	0.4	13,032	154.0

平成26年 (2014) 1月	アジア		中国		韓国		台湾		北米		西欧	
	実績額	前年同月比	実績額	前年同月比	実績額	前年同月比	実績額	前年同月比	実績額	前年同月比	実績額	前年同月比
総額	176,466	12.7	64,708	33.3	38,009	11.6	17,326	▲ 21.5	50,623	▲ 0.8	23,320	40.2
電気機器	38,770	▲ 1.0	10,506	▲ 10.5	8,165	▲ 12.0	3,137	▲ 27.2	4,648	23.9	5,879	14.5
半導体等 電子部品	28,424	3.9	5,929	▲ 5.7	7,200	▲ 2.6	2,863	▲ 26.5	1,409	21.0	3,278	55.4
自動車等	27,943	43.8	21,203	107.5	829	101.7	2,982	▲ 44.6	27,969	▲ 5.6	1,534	255.1
一般機械	28,848	126.5	14,133	238.4	8,720	269.5	1,359	1.9	4,046	4.0	2,964	13.0
タイヤ・チューブ	2,551	▲ 24.5	585	▲ 26.8	252	24.6	126	▲ 51.7	2,570	▲ 6.0	4,182	28.8
鉄鋼	15,076	3.0	3,850	7.8	2,876	11.0	859	2.5	2,512	18.3	140	322.4
有機化合物	6,598	13.3	1,638	30.0	1,463	40.1	1,043	▲ 9.5	310	▲ 7.9	524	105.1
精密機器類	9,140	▲ 10.9	4,207	▲ 22.2	3,846	3.1	598	▲ 25.0	8	▲ 83.3	49	18.8
その他	47,541	▲ 7.0	8,585	▲ 24.6	11,858	▲ 17.9	7,223	▲ 9.7	8,561	0.4	8,049	65.2

資料出所：門司税関、長崎税関「貿易統計」

単位：百万円

貿易については、使用可能な最新データを掲載しているが、遡及改訂する場合があります。

貿易

4 輸入通関実績額（2014年1月）

(1) 前年同月比：16か月連続のプラス

		輸入通関実績額	前年同月比
平成25年 (2013)	1月	220,106	6.7
	2月	173,208	1.2
	3月	223,850	16.4
	4月	215,077	5.9
	5月	229,660	6.6
	6月	222,784	15.5
	7月	244,156	10.2
	8月	213,105	7.7
	9月	224,205	19.1
	10月	223,599	4.6
	11月	279,108	50.3
	12月	235,508	21.7
平成26年	1月	261,647	18.9

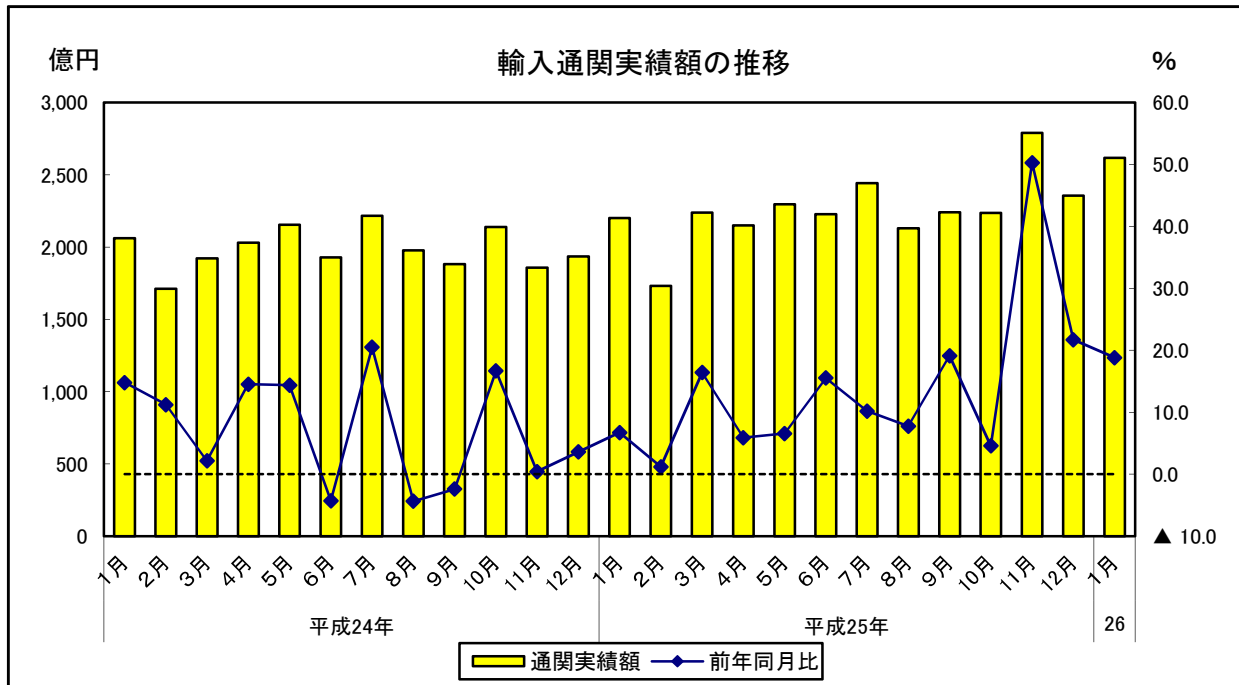
		輸入通関実績額	前年同期比
平成24年 (2012)	1～3月	569,701	9.2
	4～6月	611,473	7.8
	7～9月	607,610	4.1
	10～12月	593,021	6.8
平成25年 (2013)	1～3月	617,164	8.3
	4～6月	667,521	9.2
	7～9月	681,466	12.2
	10～12月	738,215	24.5

	輸入通関実績額	前年比
平成23年(2011)	2,227,881	13.9
平成24年(2012)	2,381,805	6.9
平成25年(2013)	2,704,366	13.5

資料出所：門司税関、長崎税関「貿易統計」

輸入通関実績額単位：百万円

貿易については、使用可能な最新データを掲載しているが、遡及改訂する場合がある。



貿易

5 輸入通関実績額の内訳（2014年1月）

（1）主要品目別前年同月比

プラス：電気機器、半導体等電子部品、一般機械、液化天然ガス、履き物、木材等
 マイナス：食料品及び動物、石炭

（単位：百万円）

		実績額									
		総額	電気機器	半導体等 電子部品	食料品 及び動物	一般機械	液化天然 ガ	石炭	履き物	木材	その他
平成25年 (2013)	1月	220,106	36,738	12,045	26,077	12,983	29,340	10,144	1,949	1,437	101,438
	2月	173,208	29,536	12,217	24,218	10,014	20,932	6,197	1,354	1,086	79,871
	3月	223,850	42,838	17,936	28,183	15,134	32,700	6,828	1,243	1,115	95,810
	4月	215,077	35,926	14,385	29,373	11,235	25,668	11,027	1,311	1,652	98,886
	5月	229,660	43,611	20,322	32,732	15,824	24,235	8,989	1,271	1,747	101,249
	6月	222,784	45,535	19,817	24,837	20,597	29,869	7,279	1,325	1,542	91,799
	7月	244,156	47,808	21,559	25,289	14,480	28,191	9,812	2,061	1,755	114,760
	8月	213,105	40,704	17,701	20,524	12,326	27,433	7,043	1,862	1,638	101,575
	9月	224,205	39,663	16,127	21,612	13,078	28,178	10,465	1,481	1,528	108,199
	10月	223,599	39,841	14,794	21,915	14,277	27,142	8,289	1,752	1,670	108,712
	11月	279,108	40,446	16,328	23,275	15,394	27,007	6,843	1,655	1,370	163,119
	12月	235,508	42,030	16,353	29,999	15,720	32,963	8,883	1,387	1,364	103,162
平成26年	1月	261,647	48,666	19,576	25,590	15,632	33,955	9,010	2,657	1,827	124,309

（単位：%）

		前年同月比									
		総額	電気機器	半導体等 電子部品	食料品 及び動物	一般機械	液化天然 ガ	石炭	履き物	木材	その他
平成25年 (2013)	1月	6.7	9.1	▲ 0.6	4.5	7.9	3.3	▲ 3.5	8.9	24.0	8.3
	2月	1.2	▲ 1.9	0.6	23.3	▲ 21.2	▲ 8.2	▲ 40.4	34.1	36.3	8.3
	3月	16.4	25.0	33.4	17.7	13.9	34.3	63.0	▲ 7.8	8.5	6.6
	4月	5.9	13.0	17.4	▲ 14.1	▲ 4.0	23.9	2.9	10.0	93.3	7.5
	5月	6.6	11.2	45.0	0.2	14.1	▲ 0.6	14.9	1.4	50.4	6.4
	6月	15.5	28.8	65.3	11.2	68.9	19.2	7.5	33.1	30.6	3.2
	7月	10.2	19.1	71.9	19.5	▲ 31.2	7.0	▲ 42.1	9.1	54.9	23.6
	8月	7.7	▲ 0.9	▲ 0.1	1.6	2.0	1.2	26.3	20.3	60.0	13.9
	9月	19.1	2.7	14.7	17.9	26.6	89.5	33.2	21.3	67.8	12.6
	10月	4.6	▲ 7.8	▲ 4.3	▲ 4.1	32.7	38.1	▲ 29.6	47.0	47.2	5.3
	11月	50.3	6.7	12.1	8.2	37.8	111.4	▲ 6.8	24.5	23.5	76.2
	12月	21.7	28.1	42.6	37.8	45.5	33.4	10.0	24.5	25.0	10.8
平成26年	1月	18.9	32.5	62.5	▲ 1.9	20.4	15.7	▲ 11.2	36.3	27.1	22.5

（単位：百万円）

		実績額									
		総額	電気機器	半導体等 電子部品	食料品 及び動物	一般機械	液化天然 ガ	石炭	履き物	木材	その他
平成23年(2011)		2,227,881	376,647	127,695	276,731	135,435	190,035	124,838	15,020	14,260	1,094,916
平成24年(2012)		2,381,805	438,151	161,769	283,556	151,995	271,184	107,980	15,881	12,584	1,100,473
平成25年(2013)		2,704,366	484,675	199,587	308,035	171,063	333,659	101,800	18,651	17,904	1,268,579

（単位：%）

		前年比									
		総額	電気機器	半導体等 電子部品	食料品 及び動物	一般機械	液化天然 ガ	石炭	履き物	木材	その他
平成23年(2011)		13.9	1.1	▲ 12.2	9.1	1.2	96.1	19.7	▲ 11.9	6.6	13.5
平成24年(2012)		6.9	16.3	26.7	2.5	12.2	42.7	▲ 13.5	5.7	▲ 11.7	0.5
平成25年(2013)		13.5	10.6	23.4	8.6	12.5	23.0	▲ 5.7	17.4	42.3	15.3

資料出所：門司税関、長崎税関「貿易統計」

貿易については、使用可能な最新データを掲載しているが、遡及改訂する場合がある。

貿易

6 主要地域別輸入状況（2014年1月）

(1) 前年同月比

アジア：11か月連続のプラス

北米：9か月連続のプラス

西欧：2か月ぶりのプラス

		アジア		中国		韓国		台湾		北米		西欧	
		実績額	前年同月比	実績額	前年同月比	実績額	前年同月比	実績額	前年同月比	実績額	前年同月比	実績額	前年同月比
平成25年 (2013)	1月	146,333	2.8	61,914	8.6	22,681	9.0	12,345	▲ 6.5	14,090	11.2	11,624	40.4
	2月	116,064	▲ 2.8	46,394	4.3	19,782	▲ 4.9	10,621	2.3	13,376	37.9	9,089	▲ 17.3
	3月	145,709	3.7	65,842	10.5	20,252	▲ 2.4	11,617	16.0	14,989	18.3	16,128	106.1
	4月	143,420	12.7	64,027	15.1	19,672	▲ 7.3	10,323	2.0	15,384	▲ 21.8	11,442	▲ 6.5
	5月	157,123	10.3	71,299	17.1	20,284	▲ 7.1	12,482	▲ 0.0	19,118	5.9	10,887	2.7
	6月	153,928	21.8	72,730	34.9	19,691	▲ 8.5	13,642	38.6	14,281	4.6	11,591	50.1
	7月	169,996	12.1	75,847	29.3	26,243	41.9	15,762	2.5	15,671	5.6	17,599	▲ 16.7
	8月	151,287	9.8	67,304	14.5	23,089	13.1	12,295	▲ 18.4	11,995	3.9	11,577	21.1
	9月	155,670	15.9	69,866	17.9	19,820	▲ 6.5	11,696	▲ 25.0	13,774	12.3	16,559	78.3
	10月	154,366	0.5	71,473	14.3	21,120	▲ 7.6	13,354	▲ 32.6	15,214	14.0	11,629	40.2
	11月	151,219	9.9	71,091	15.2	20,885	▲ 2.2	12,313	▲ 21.9	54,402	340.0	16,053	72.3
	12月	168,489	28.5	78,194	41.5	22,718	10.1	12,059	▲ 22.5	12,151	2.0	9,233	▲ 39.9
平成26年	1月	186,688	27.6	92,962	50.1	26,152	15.3	12,903	4.5	14,625	3.8	22,403	92.7

	アジア		中国		韓国		台湾		北米		西欧	
	実績額	前年同月比	実績額	前年同月比	実績額	前年同月比	実績額	前年同月比	実績額	前年同月比	実績額	前年同月比
平成23年(2011)	1,558,299	8.2	656,491	7.9	211,299	3.1	142,158	13.7	174,359	8.0	106,508	20.0
平成24年(2012)	1,644,543	5.5	687,705	4.8	251,882	19.2	163,267	14.8	162,696	▲ 6.7	130,613	22.6
平成25年(2013)	1,813,603	10.3	815,980	18.7	256,235	1.7	148,508	▲ 9.0	214,443	31.8	153,410	17.5

平成25年 (2013) 12月	アジア		中国		韓国		台湾		北米		西欧	
	実績額	前年同月比	実績額	前年同月比	実績額	前年同月比	実績額	前年同月比	実績額	前年同月比	実績額	前年同月比
総額	168,489	28.5	78,194	41.5	22,718	10.1	12,059	▲ 22.5	12,151	2.0	9,233	▲ 39.9
電気機器	39,892	31.2	20,966	40.7	4,314	31.2	3,943	▲ 25.4	324	▲ 45.8	1,458	46.4
半導体等 電子部品	15,689	50.0	8,185	141.1	2,260	30.5	3,316	▲ 14.1	66	▲ 56.8	350	153.7
食料品及び動物	17,216	53.7	6,254	18.2	1,006	3.0	214	29.0	4,808	18.5	1,643	38.8
一般機械	13,562	63.2	9,630	83.0	1,303	10.3	680	161.0	918	18.7	1,081	▲ 22.4
液化天然ガス	7,620	35.0	0	-	0	-	0	-	0	-	0	全減
石炭	2,861	11.9	293	▲ 52.5	0	-	0	-	0	全減	0	-
履き物	1,367	23.7	1,251	28.0	13	▲ 19.2	3	▲ 85.3	3	230.6	10	24.2
木材	506	11.4	319	27.5	8	19.0	11	178.0	598	53.6	127	▲ 23.2
その他	85,466	19.6	39,482	41.1	16,073	6.0	7,208	▲ 26.7	5,501	9.1	4,914	▲ 41.8

平成26年 (2014) 1月	アジア		中国		韓国		台湾		北米		西欧	
	実績額	前年同月比	実績額	前年同月比	実績額	前年同月比	実績額	前年同月比	実績額	前年同月比	実績額	前年同月比
総額	186,688	27.6	92,962	50.1	26,152	15.3	12,903	4.5	14,625	3.8	22,403	92.7
電気機器	45,697	40.5	26,790	70.9	5,069	▲ 3.3	3,979	▲ 22.8	547	▲ 36.2	2,168	2.6
半導体等 電子部品	18,692	86.5	11,052	242.4	2,613	8.1	3,320	▲ 0.6	146	▲ 63.7	676	39.8
食料品及び動物	13,023	▲ 6.5	6,163	35.3	1,032	39.6	167	▲ 0.7	5,558	23.4	2,046	24.3
一般機械	12,672	27.4	8,664	25.0	1,795	63.5	370	2.6	1,542	11.8	1,307	▲ 16.9
液化天然ガス	8,141	19.7	0	-	0	-	0	-	0	-	5,865	全増
石炭	3,285	▲ 29.5	824	▲ 15.9	0	-	0	-	0	全減	0	-
履き物	2,629	36.7	2,184	26.9	17	189.9	2	▲ 69.8	3	286.9	9	▲ 51.7
木材	684	16.3	396	18.4	12	27.7	53	105.1	784	58.5	171	▲ 34.1
その他	100,557	32.4	47,942	51.1	18,228	16.9	8,333	25.7	6,192	▲ 5.7	10,838	80.2

資料出所：門司税関、長崎税関「貿易統計」

単位：百万円

貿易については、使用可能な最新データを掲載しているが、遡及改訂する場合がある。