

住宅投資

1 新設住宅着工戸数（2014年7月）

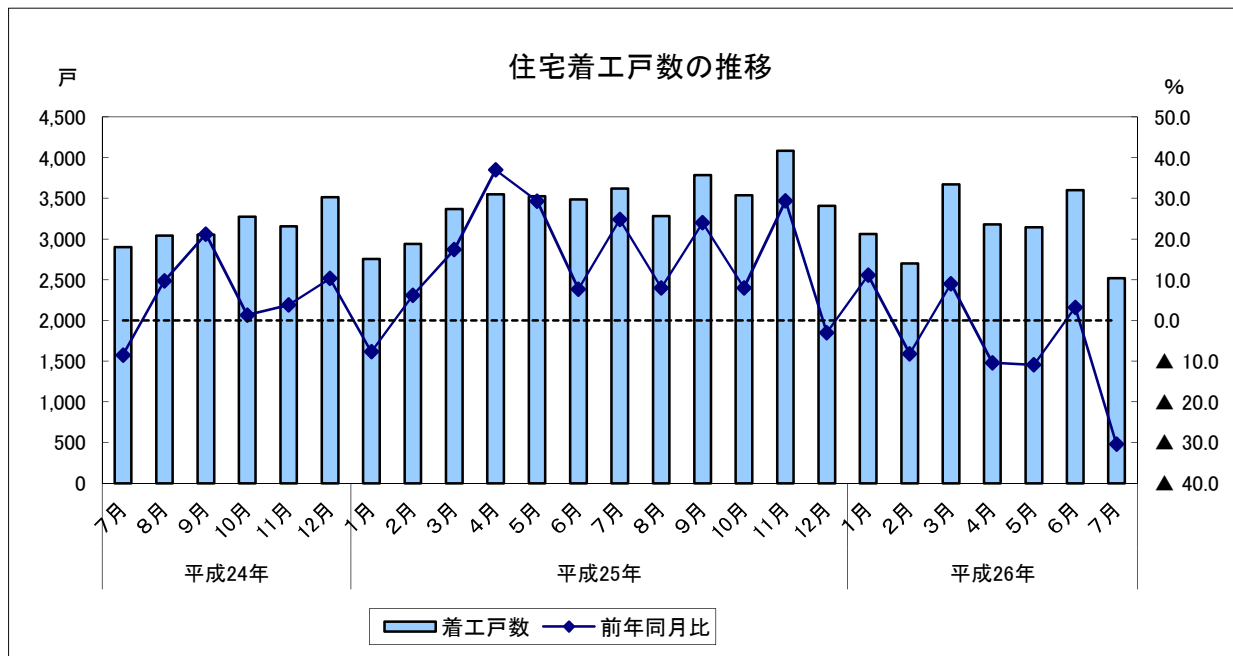
(1) 前年同月比：2か月ぶりのマイナス

| | | 着工戸数 | 前年同月比 |
|-----------------|-----|-------|--------|
| 平成25年 (2013) | 7月 | 3,619 | 24.8 |
| | 8月 | 3,283 | 8.0 |
| | 9月 | 3,785 | 24.0 |
| | 10月 | 3,536 | 8.0 |
| | 11月 | 4,083 | 29.4 |
| | 12月 | 3,407 | ▲ 3.0 |
| 平成26年 (2014) | 1月 | 3,061 | 11.1 |
| | 2月 | 2,698 | ▲ 8.2 |
| | 3月 | 3,669 | 9.0 |
| | 4月 | 3,181 | ▲ 10.4 |
| | 5月 | 3,143 | ▲ 10.9 |
| | 6月 | 3,598 | 3.2 |
| | 7月 | 2,520 | ▲ 30.4 |

| | | 着工戸数 | 前年同期比 |
|-----------------|--------|--------|-------|
| 平成24年 (2012) | 7～9月 | 8,993 | 6.3 |
| | 10～12月 | 9,944 | 5.1 |
| 平成25年 (2013) | 1～3月 | 9,060 | 5.1 |
| | 4～6月 | 10,562 | 23.4 |
| | 7～9月 | 10,687 | 18.8 |
| 平成26年 (2014) | 10～12月 | 11,026 | 10.9 |
| | 1～3月 | 9,428 | 4.1 |
| | 4～6月 | 9,922 | ▲ 6.1 |

| | 着工戸数 | 前年比 |
|-------------|--------|------|
| 平成23年(2011) | 34,945 | 12.2 |
| 平成24年(2012) | 36,111 | 3.3 |
| 平成25年(2013) | 41,335 | 14.5 |

資料出所：国土交通省「建築着工統計調査」
住宅着工戸数単位：戸



住宅投資

2 新設住宅着工戸数の内訳（2014年7月）

(1) 前年同月比（利用関係別）

ア 持家：6か月連続のマイナス

イ 貸家：3か月ぶりのマイナス

ウ 分譲：4か月連続のマイナス

| | | 持家 | | 貸家 | | 分譲 | | | | 持家 | | 貸家 | | 分譲 | |
|-----------------|-----|-------|-------|-------|-------|-------|-------|-----------------|--------|-------|--------|-------|--------|-------|-------|
| | | 前年同月比 | 前年同月比 | 前年同月比 | 前年同月比 | 前年同月比 | 前年同月比 | | | 前年同月比 | 前年同月比 | | | | |
| 平成25年 (2013) | 7月 | 954 | 4.4 | 1,555 | 15.5 | 1,108 | 76.7 | 平成24年 (2012) | 7～9月 | 2,751 | ▲4.2 | 4,301 | 24.3 | 1,912 | ▲8.1 |
| | 8月 | 955 | ▲0.4 | 1,328 | ▲11.9 | 931 | 63.9 | | 10～12月 | 2,776 | 11.4 | 4,699 | 11.4 | 2,455 | ▲10.2 |
| | 9月 | 1,073 | 22.2 | 1,557 | 7.5 | 1,147 | 60.0 | 平成25年 (2013) | 1～3月 | 2,444 | 8.2 | 4,362 | ▲0.8 | 2,234 | 14.6 |
| | 10月 | 1,047 | 12.3 | 1,650 | 20.5 | 814 | ▲16.0 | | 4～6月 | 2,798 | 17.3 | 4,741 | 9.5 | 2,931 | 61.5 |
| | 11月 | 1,101 | 30.1 | 2,479 | 51.5 | 493 | ▲26.0 | | 7～9月 | 2,982 | 8.4 | 4,440 | 3.2 | 3,186 | 66.6 |
| | 12月 | 1,115 | 11.7 | 1,570 | ▲7.3 | 721 | ▲12.1 | | 10～12月 | 3,263 | 17.5 | 5,699 | 21.3 | 2,028 | ▲17.4 |
| 平成26年 (2014) | 1月 | 883 | 8.5 | 1,658 | 24.8 | 519 | ▲15.1 | 平成26年 (2014) | 1～3月 | 2,270 | ▲7.1 | 4,909 | 12.5 | 2,244 | 0.4 |
| | 2月 | 737 | ▲10.0 | 1,181 | ▲7.2 | 778 | ▲6.8 | | 4～6月 | 2,290 | ▲18.2 | 5,364 | 13.1 | 2,260 | ▲22.9 |
| | 3月 | 650 | ▲19.9 | 2,070 | 17.6 | 947 | 20.2 | | | 持家 | 前年比 | 貸家 | 前年比 | 分譲 | 前年比 |
| | 4月 | 752 | ▲17.0 | 1,683 | ▲9.2 | 745 | ▲1.3 | 平成23年(2011) | 10,197 | ▲0.7 | 15,913 | 8.6 | 8,629 | 46.1 | |
| | 5月 | 721 | ▲26.0 | 1,764 | 26.1 | 655 | ▲40.6 | 平成24年(2012) | 10,170 | ▲0.3 | 17,728 | 11.4 | 8,132 | ▲5.8 | |
| | 6月 | 817 | ▲11.0 | 1,917 | 28.7 | 860 | ▲19.9 | 平成25年(2013) | 11,487 | 12.9 | 19,242 | 8.5 | 10,379 | 27.6 | |
| | 7月 | 803 | ▲15.8 | 1,204 | ▲22.6 | 509 | ▲54.1 | | | | | | | | |

資料出所：国土交通省「建築着工統計調査」

住宅着工戸数単位：戸

