

金融

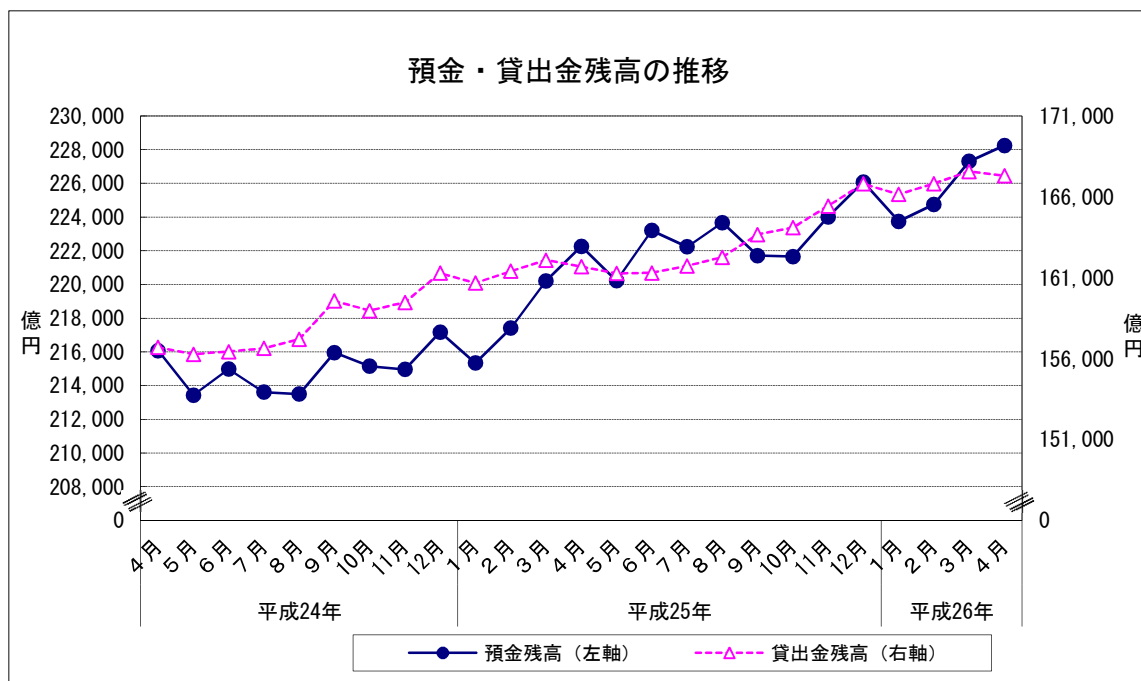
- 1 預金残高 (2014年4月)
 (1) 前月比 : 3か月連続のプラス
- 2 貸出金残高 (2014年4月)
 (1) 前月比 : 3か月ぶりのマイナス
 (2) 前年同月比 : 44か月連続のプラス

| | | 預金残高 | | 貸出金残高 | | |
|-----------------|-----|---------|--------|---------|--------|-------|
| | | 残高 | 前月比 | 残高 | 前月比 | 前年同月比 |
| 平成25年 (2013) | 4月 | 222,261 | 0.93 | 161,679 | ▲ 0.25 | 3.18 |
| | 5月 | 220,224 | ▲ 0.92 | 161,268 | ▲ 0.25 | 3.20 |
| | 6月 | 223,202 | 1.35 | 161,302 | 0.02 | 3.11 |
| | 7月 | 222,229 | ▲ 0.44 | 161,733 | 0.27 | 3.25 |
| | 8月 | 223,671 | 0.65 | 162,263 | 0.33 | 3.22 |
| | 9月 | 221,713 | ▲ 0.88 | 163,669 | 0.87 | 2.57 |
| | 10月 | 221,651 | ▲ 0.03 | 164,097 | 0.26 | 3.23 |
| | 11月 | 224,012 | 1.07 | 165,431 | 0.81 | 3.73 |
| | 12月 | 226,080 | 0.92 | 166,810 | 0.83 | 3.42 |
| 平成26年 (2014) | 1月 | 223,745 | ▲ 1.03 | 166,150 | ▲ 0.40 | 3.41 |
| | 2月 | 224,745 | 0.45 | 166,811 | 0.40 | 3.35 |
| | 3月 | 227,300 | 1.14 | 167,568 | 0.45 | 3.38 |
| | 4月 | 228,246 | 0.42 | 167,300 | ▲ 0.16 | 3.48 |

※預金残高、貸出金残高は国内銀行及び農業協同組合の合計

残高単位：億円

資料出所：日本銀行福岡支店、JA福岡信連



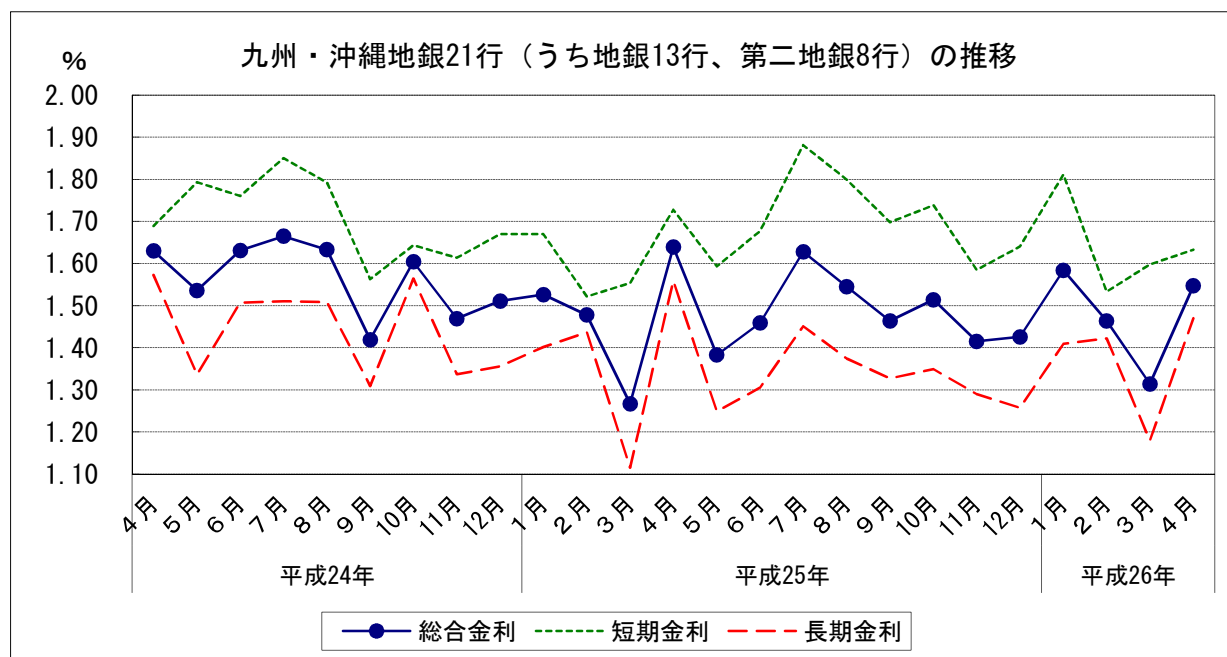
金融

3 金利(九州・沖縄地銀21行(うち地銀13行、第二地銀8行)貸出約定平均金利)(2014年4月)

- (1) 総合金利
 - ア 前月差： 3か月ぶりの上昇
 - イ 前年同月差： 2か月ぶりの下落
- (2) 短期金利
 - ア 前月差： 2か月連続の上昇
 - イ 前年同月差： 4か月ぶりの下落
- (3) 長期金利
 - ア 前月差： 2か月ぶりの上昇
 - イ 前年同月差： 2か月ぶりの下落

| | | 総合金利 | | 短期金利 | | 長期金利 | | | | |
|-----------------|-----|-------|---------|---------|-------|---------|---------|-------|---------|---------|
| | | 前月差 | 前年同月差 | 前月差 | 前年同月差 | 前月差 | 前年同月差 | | | |
| 平成25年 (2013) | 4月 | 1.639 | 0.372 | 0.009 | 1.728 | 0.174 | 0.039 | 1.559 | 0.444 | ▲ 0.014 |
| | 5月 | 1.383 | ▲ 0.256 | ▲ 0.153 | 1.593 | ▲ 0.135 | ▲ 0.200 | 1.249 | ▲ 0.310 | ▲ 0.087 |
| | 6月 | 1.459 | 0.076 | ▲ 0.172 | 1.677 | 0.084 | ▲ 0.083 | 1.305 | 0.056 | ▲ 0.202 |
| | 7月 | 1.628 | 0.169 | ▲ 0.037 | 1.881 | 0.204 | 0.031 | 1.451 | 0.146 | ▲ 0.059 |
| | 8月 | 1.545 | ▲ 0.083 | ▲ 0.088 | 1.799 | ▲ 0.082 | 0.007 | 1.374 | ▲ 0.077 | ▲ 0.134 |
| | 9月 | 1.464 | ▲ 0.081 | 0.045 | 1.698 | ▲ 0.101 | 0.135 | 1.327 | ▲ 0.047 | 0.018 |
| | 10月 | 1.514 | 0.050 | ▲ 0.090 | 1.738 | 0.040 | 0.095 | 1.349 | 0.022 | ▲ 0.215 |
| | 11月 | 1.415 | ▲ 0.099 | ▲ 0.054 | 1.585 | ▲ 0.153 | ▲ 0.029 | 1.290 | ▲ 0.059 | ▲ 0.047 |
| | 12月 | 1.426 | 0.011 | ▲ 0.085 | 1.640 | 0.055 | ▲ 0.030 | 1.257 | ▲ 0.033 | ▲ 0.099 |
| 平成26年 (2014) | 1月 | 1.584 | 0.158 | 0.058 | 1.811 | 0.171 | 0.141 | 1.409 | 0.152 | 0.007 |
| | 2月 | 1.464 | ▲ 0.120 | ▲ 0.014 | 1.533 | ▲ 0.278 | 0.011 | 1.422 | 0.013 | ▲ 0.015 |
| | 3月 | 1.314 | ▲ 0.150 | 0.047 | 1.598 | 0.065 | 0.044 | 1.180 | ▲ 0.242 | 0.065 |
| | 4月 | 1.547 | 0.233 | ▲ 0.092 | 1.633 | 0.035 | ▲ 0.095 | 1.470 | 0.290 | ▲ 0.089 |

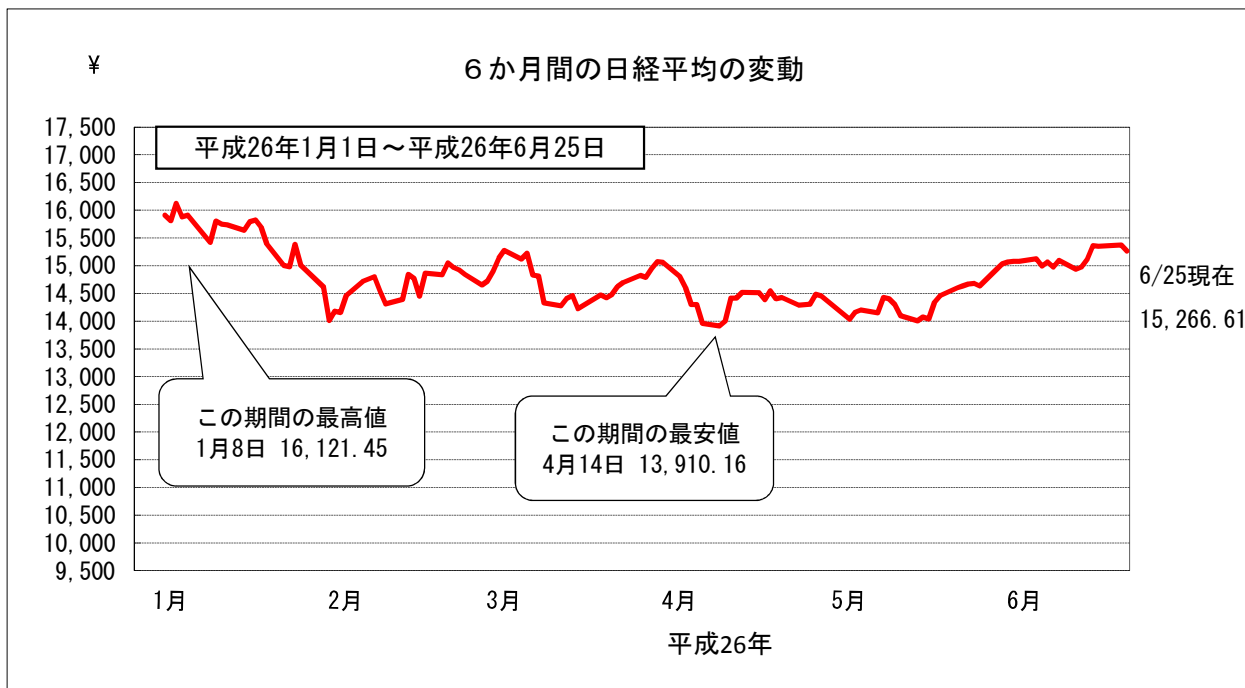
資料出所：日本銀行福岡支店「九州・沖縄地銀・第二地銀貸出約定平均金利」



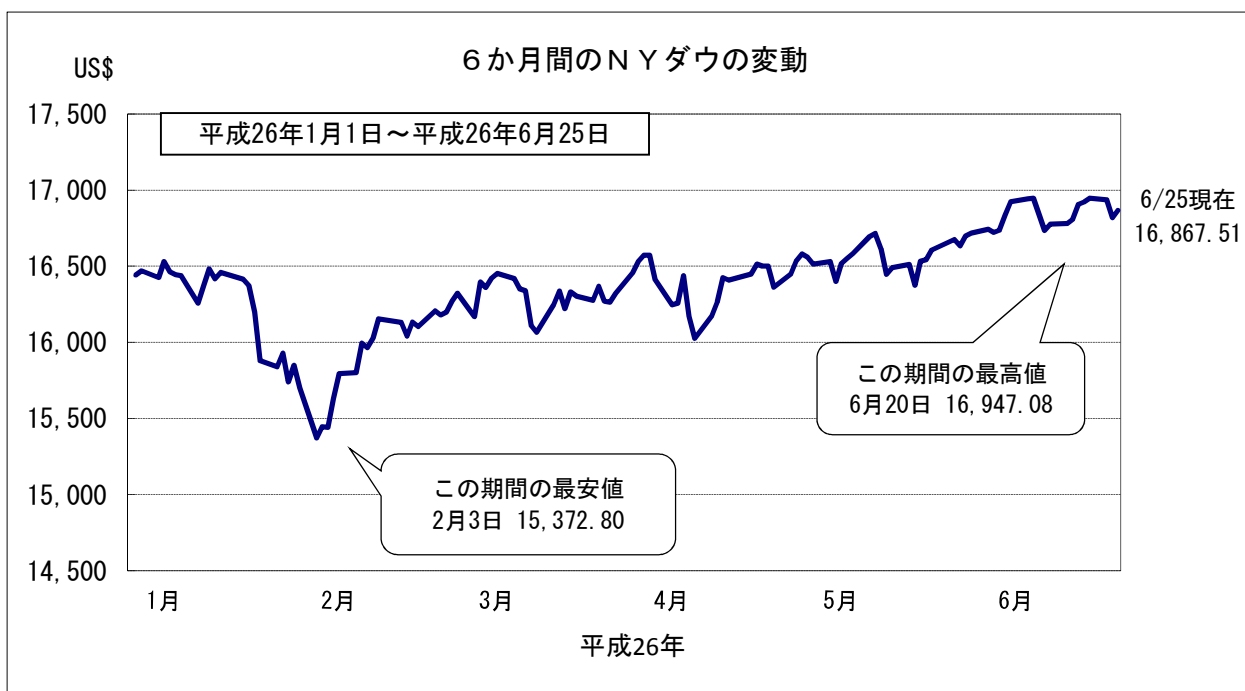
金融

4 株価の変動

(1) 株式相場（日経平均株価）は、このところ14,900～15,300円台で推移している。



※終値ベース



※終値ベース

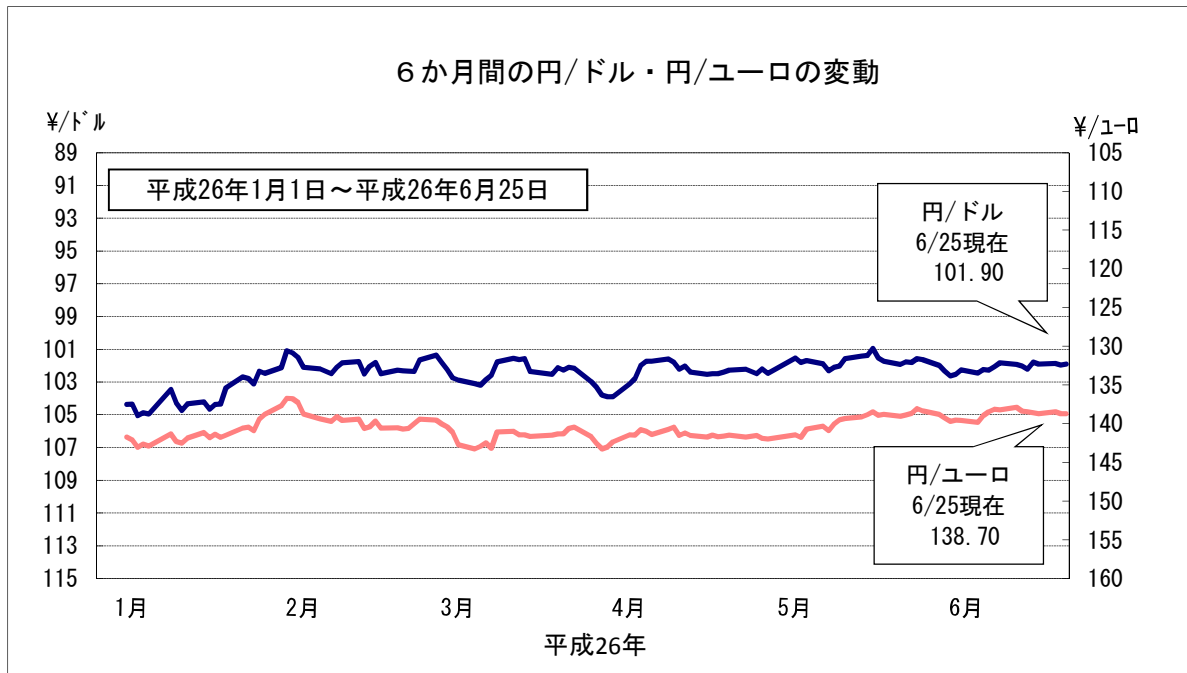
金融

5 為替の変動

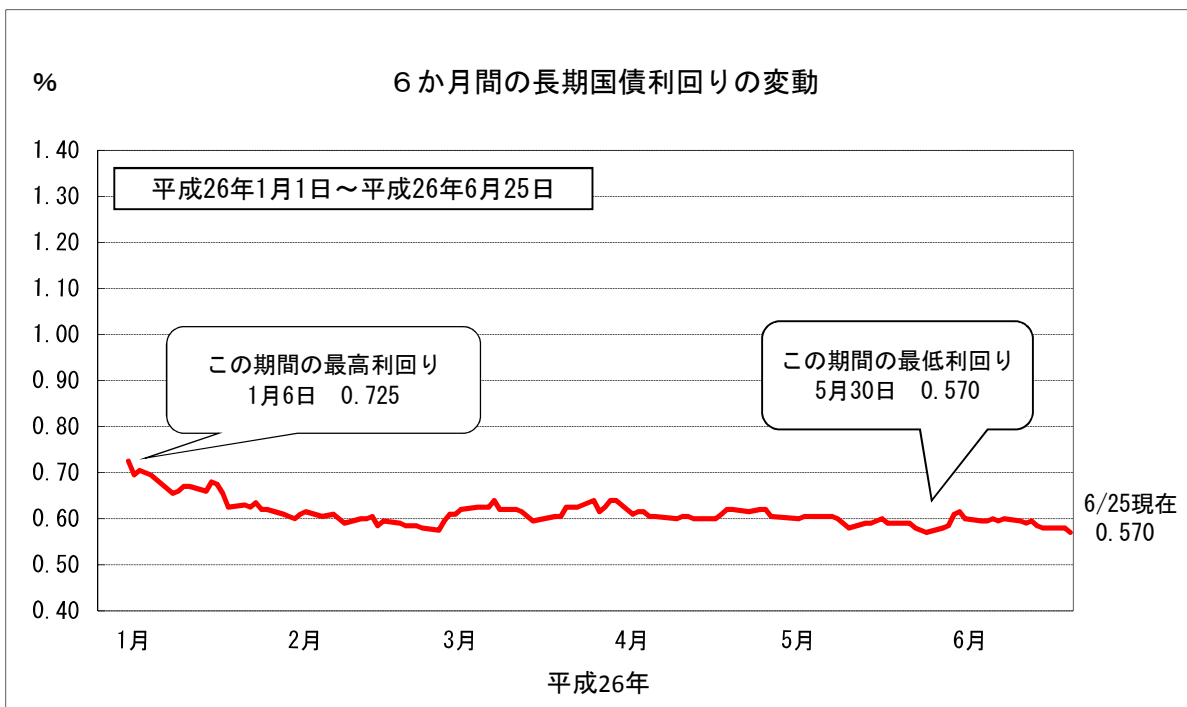
(1) 対米ドル円相場は、このところ101～102円台で推移している。

6 長期国債利回りの変動

(1) 長期金利は、このところ0.5～0.6%台で推移している。



※東京外為市場の買値終値ベース



新発10年国債利回り
日本相互証券