

# 金融

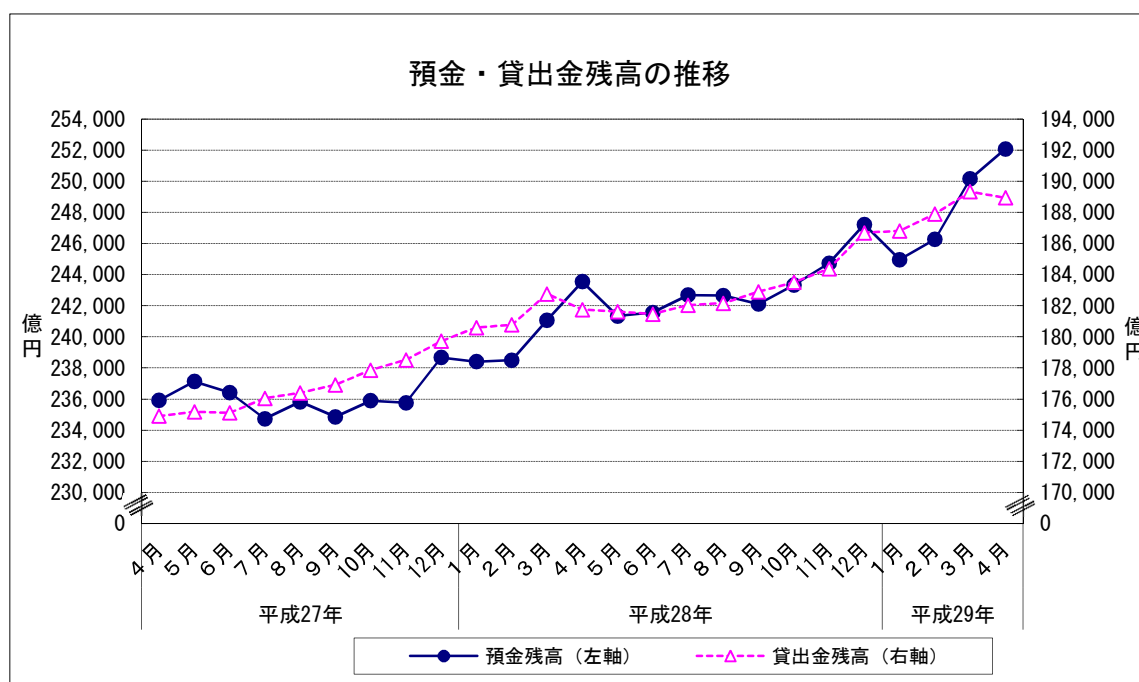
- 1 預金残高 (2017年4月)  
 (1) 前月比 : 3か月連続のプラス
- 2 貸出金残高 (2017年4月)  
 (1) 前月比 : 10か月ぶりのマイナス  
 (2) 前年同月比 : 80か月連続のプラス

		預金残高		貸出金残高		
		残高	前月比	残高	前月比	前年同月比
平成28年 (2016)	4月	243,545	1.03	181,751	▲ 0.55	3.91
	5月	241,342	▲ 0.90	181,622	▲ 0.07	3.67
	6月	241,564	0.09	181,457	▲ 0.09	3.62
	7月	242,686	0.46	182,033	0.32	3.40
	8月	242,658	▲ 0.01	182,161	0.07	3.26
	9月	242,110	▲ 0.23	182,906	0.41	3.39
	10月	243,327	0.50	183,508	0.33	3.17
	11月	244,730	0.58	184,379	0.47	3.28
	12月	247,223	1.02	186,681	1.25	3.87
平成29年 (2017)	1月	244,956	▲ 0.92	186,809	0.07	3.44
	2月	246,263	0.53	187,895	0.58	3.94
	3月	250,151	1.58	189,331	0.76	3.60
	4月	252,076	0.77	188,939	▲ 0.21	3.95

※預金残高、貸出金残高は国内銀行及び農業協同組合の合計

残高単位：億円

資料出所：日本銀行福岡支店、JA福岡信連



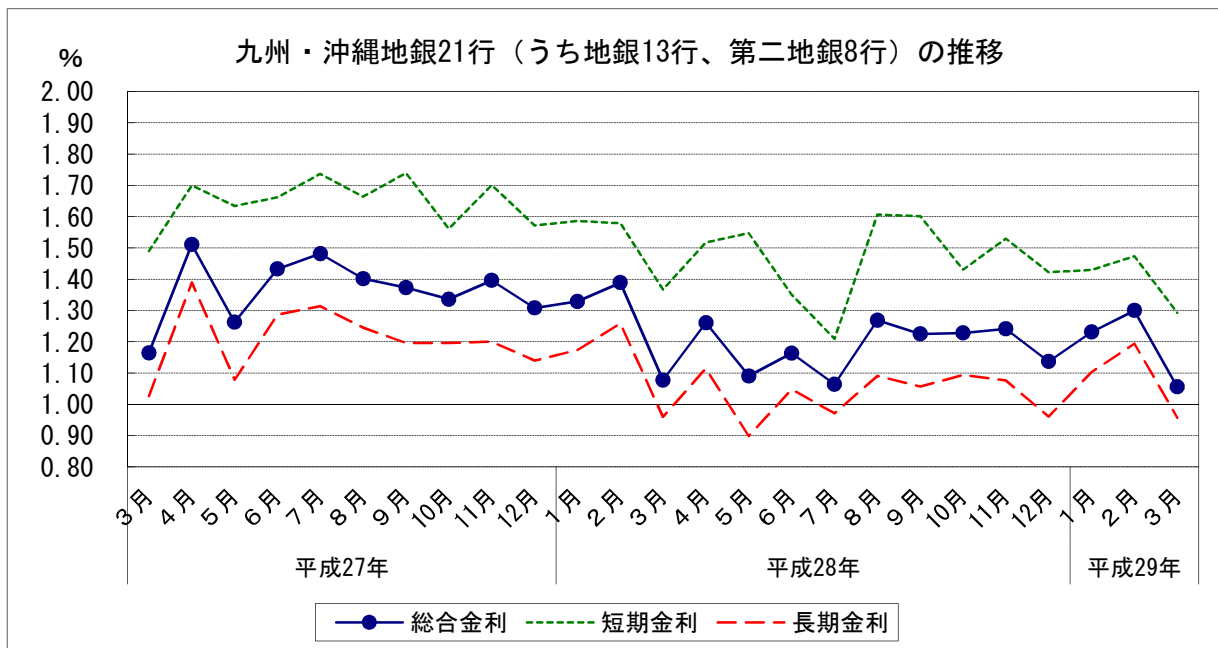
# 金融

## 3 金利(九州・沖縄地銀21行(うち地銀13行、第二地銀8行)貸出約定平均金利)(2017年3月)

- (1) 総合金利
  - ア 前月差：3か月ぶりの下落
  - イ 前年同月差：13か月連続の下落
- (2) 短期金利
  - ア 前月差：3か月ぶりの下落
  - イ 前年同月差：13か月連続の下落
- (3) 長期金利
  - ア 前月差：3か月ぶりの下落
  - イ 前年同月差：33か月連続の下落

		総合金利			短期金利			長期金利			
			前月差	前年同月差		前月差	前年同月差		前月差	前年同月差	
平成28年 (2016)	3月	1.077	▲ 0.312	▲ 0.087	1.367	▲ 0.212	▲ 0.123	0.960	▲ 0.299	▲ 0.066	
	4月	1.261	0.184	▲ 0.250	1.517	0.150	▲ 0.183	1.114	0.154	▲ 0.276	
	5月	1.091	▲ 0.170	▲ 0.172	1.547	0.030	▲ 0.087	0.898	▲ 0.216	▲ 0.181	
	6月	1.163	0.072	▲ 0.270	1.351	▲ 0.196	▲ 0.311	1.048	0.150	▲ 0.239	
	7月	1.064	▲ 0.099	▲ 0.418	1.209	▲ 0.142	▲ 0.527	0.971	▲ 0.077	▲ 0.343	
	8月	1.269	0.205	▲ 0.133	1.607	0.398	▲ 0.057	1.091	0.120	▲ 0.154	
	9月	1.225	▲ 0.044	▲ 0.148	1.601	▲ 0.006	▲ 0.139	1.057	▲ 0.034	▲ 0.139	
	10月	1.228	0.003	▲ 0.108	1.431	▲ 0.170	▲ 0.130	1.094	0.037	▲ 0.102	
	11月	1.241	0.013	▲ 0.155	1.530	0.099	▲ 0.171	1.076	▲ 0.018	▲ 0.124	
	12月	1.137	▲ 0.104	▲ 0.171	1.422	▲ 0.108	▲ 0.150	0.961	▲ 0.115	▲ 0.179	
	平成29年 (2017)	1月	1.231	0.094	▲ 0.098	1.429	0.007	▲ 0.157	1.103	0.142	▲ 0.071
		2月	1.300	0.069	▲ 0.089	1.473	0.044	▲ 0.106	1.194	0.091	▲ 0.065
3月		1.056	▲ 0.244	▲ 0.021	1.292	▲ 0.181	▲ 0.075	0.957	▲ 0.237	▲ 0.003	

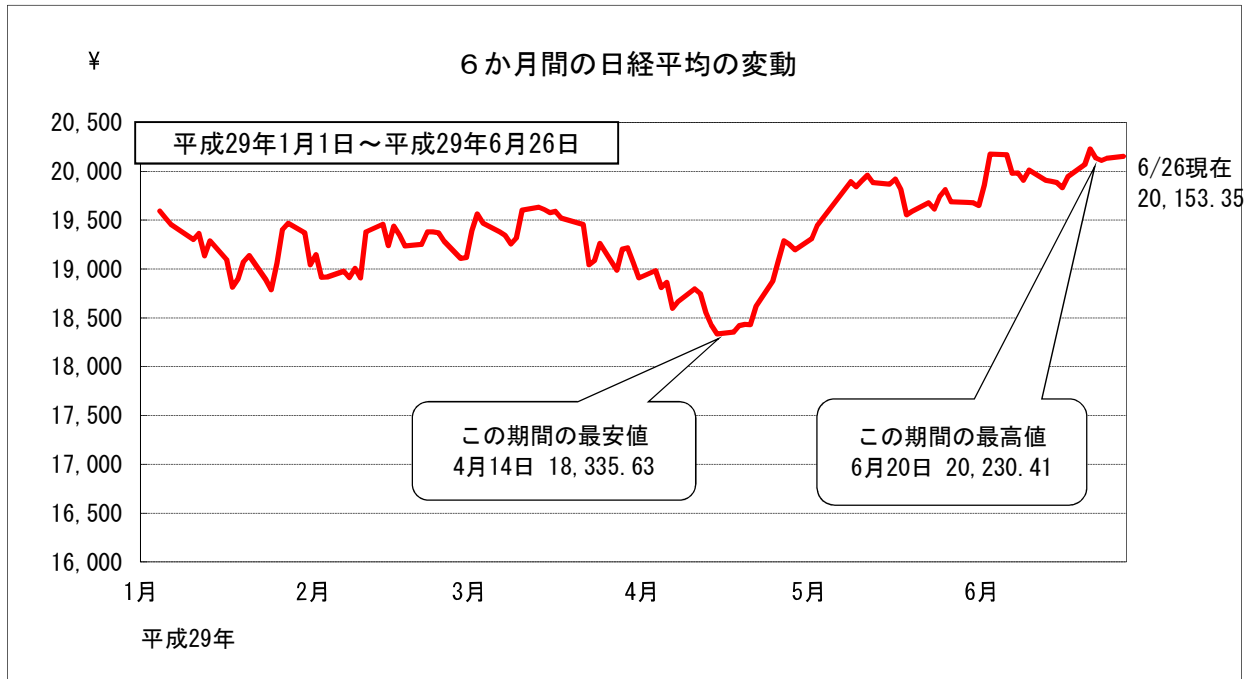
資料出所：日本銀行福岡支店「九州・沖縄地銀・第二地銀貸出約定平均金利」



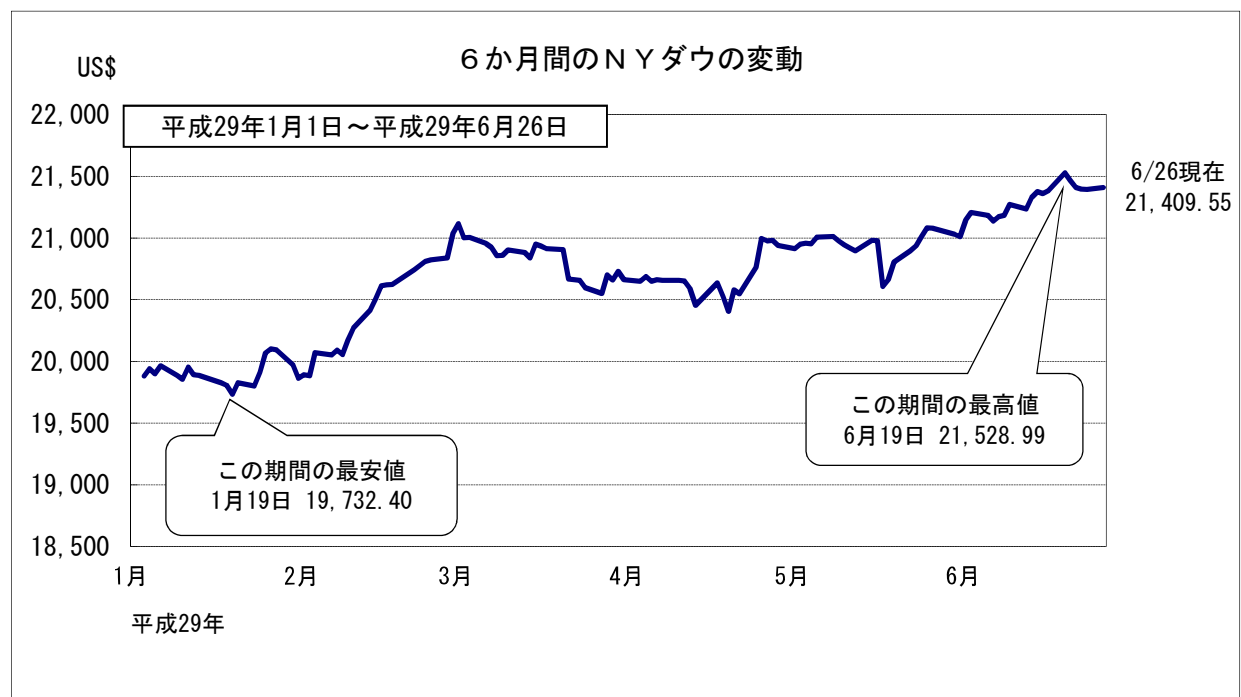
## 金融

### 4 株価の変動

(1) 株式相場（日経平均株価）は、このところ20,000～20,200円台で推移している。



※終値ベース



※終値ベース

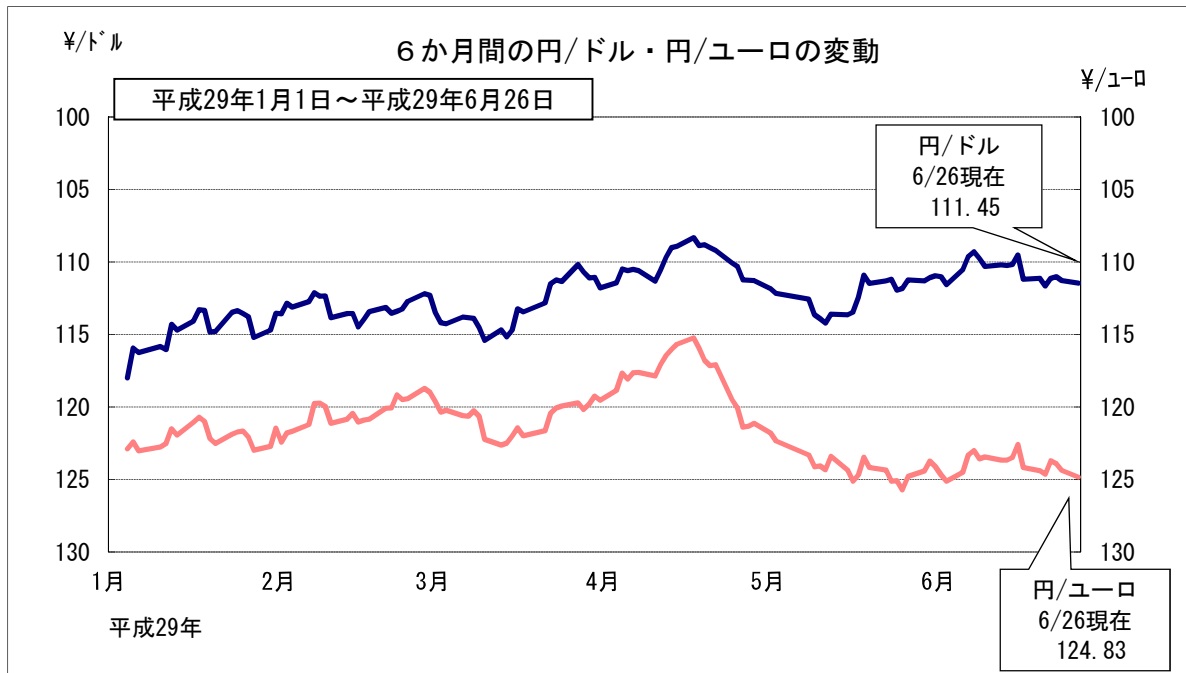
## 金融

### 5 日本及びアジア主要国の通貨の変動

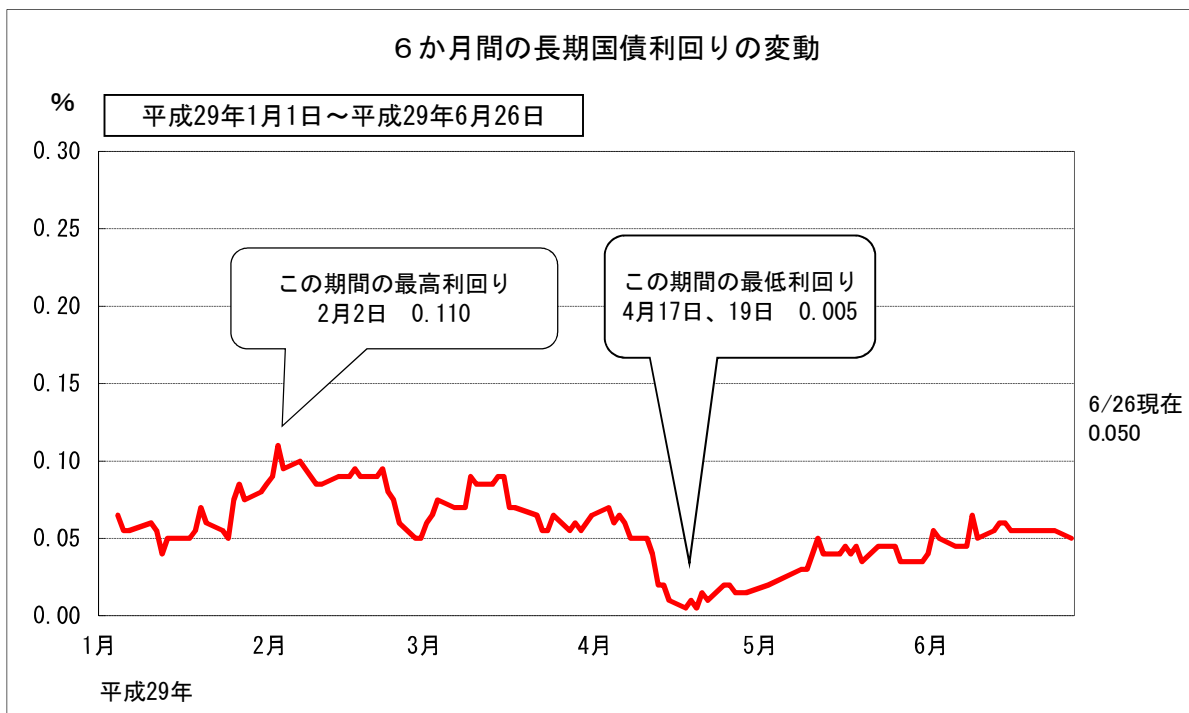
(1) 対米ドル円相場は、このところ111円台で推移している。

### 6 長期国債利回りの変動

(1) 長期金利は、このところ0.0~0.1%の間で推移している。



※東京外為市場の買値終値ベース



新発10年国債利回り  
日本相互証券