

# 住宅投資

## 1 新設住宅着工戸数（2017年2月）

(1) 前年同月比：3か月ぶりのマイナス

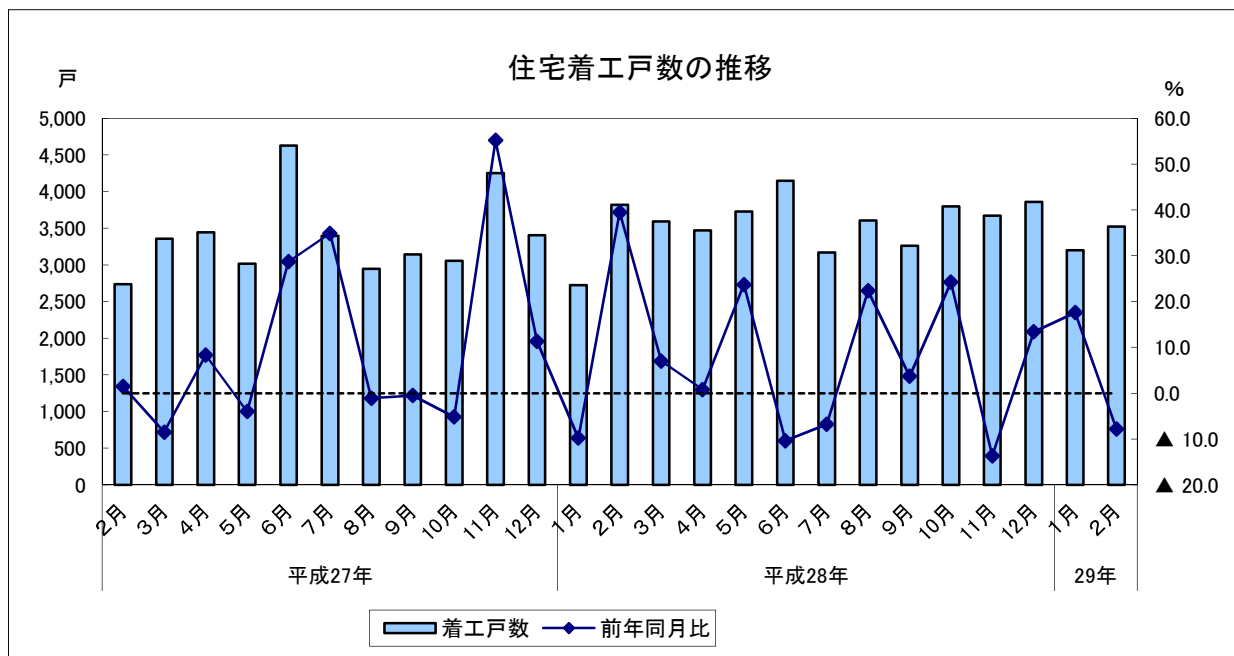
		着工戸数	前年同月比
平成28年 (2016)	2月	3,820	39.5
	3月	3,594	7.0
	4月	3,472	0.8
	5月	3,731	23.7
	6月	4,149	▲ 10.4
	7月	3,168	▲ 6.8
	8月	3,608	22.3
	9月	3,261	3.7
	10月	3,797	24.2
	11月	3,672	▲ 13.7
	12月	3,861	13.4
	平成29年 (2017)	1月	3,202
2月		3,523	▲ 7.8

		着工戸数	前年同期比
平成27年 (2015)	1～3月	9,115	▲ 3.3
	4～6月	11,092	11.8
	7～9月	9,493	9.6
	10～12月	10,715	18.7
平成28年 (2016)	1～3月	10,137	11.2
	4～6月	11,352	2.3
	7～9月	10,037	5.7
	10～12月	11,330	5.7

	着工戸数	前年比
平成26年(2014)	37,035	▲ 10.4
平成27年(2015)	40,415	9.1
平成28年(2016)	42,856	6.0

資料出所：国土交通省「建築着工統計調査」

住宅着工戸数単位：戸



# 住宅投資

## 2 新設住宅着工戸数の内訳（2017年2月）

(1) 前年同月比（利用関係別）

- ア 持家：2か月ぶりのプラス
- イ 貸家：7か月ぶりのマイナス
- ウ 分譲：3か月ぶりのマイナス

	持家		貸家		分譲			持家		貸家		分譲			
	前年同月比	前年同月比	前年同月比	前年同月比	前年同月比	前年同月比		前年同月比	前年同月比	前年同月比	前年同月比	前年同月比			
平成28年 (2016)	2月	761	3.3	2,127	41.1	858	75.8	平成27年 (2015)	1～3月	2,269	0.0	4,784	▲2.5	2,000	▲10.9
	3月	792	8.6	2,188	25.4	610	▲26.5		4～6月	2,350	2.6	6,055	12.9	2,580	14.2
	4月	772	7.1	2,090	2.9	604	▲12.7		7～9月	2,476	▲0.3	4,995	14.9	2,011	11.6
	5月	804	11.7	1,966	15.0	949	83.9		10～12月	2,578	6.0	5,127	10.8	2,999	54.7
	6月	843	▲7.3	2,850	23.2	421	▲69.3	平成28年 (2016)	1～3月	2,331	2.7	5,952	24.4	1,745	▲12.8
	7月	866	4.7	1,704	▲14.5	560	▲2.6		4～6月	2,419	2.9	6,906	14.1	1,974	▲23.5
	8月	892	8.5	1,859	29.3	852	24.4		7～9月	2,676	8.1	5,177	3.6	2,136	6.2
	9月	918	11.0	1,614	3.2	724	▲3.6		10～12月	2,673	3.7	6,346	23.8	2,214	▲26.2
	10月	981	9.7	1,925	42.5	867	7.8								
	11月	820	▲3.1	2,376	16.5	412	▲69.8			持家	前年比	貸家	前年比	分譲	前年比
	12月	872	4.1	2,045	17.8	935	12.7	平成26年(2014)		9,476	▲17.5	19,247	0.0	8,245	▲20.6
	平成29年 (2017)	1月	754	▲3.1	1,675	2.3	711	156.7	平成27年(2015)		9,673	2.1	20,961	8.9	9,590
2月		793	4.2	2,094	▲1.6	631	▲26.5	平成28年(2016)		10,099	4.4	24,381	16.3	8,069	▲15.9

資料出所：国土交通省「建築着工統計調査」

住宅着工戸数単位：戸

