

消費

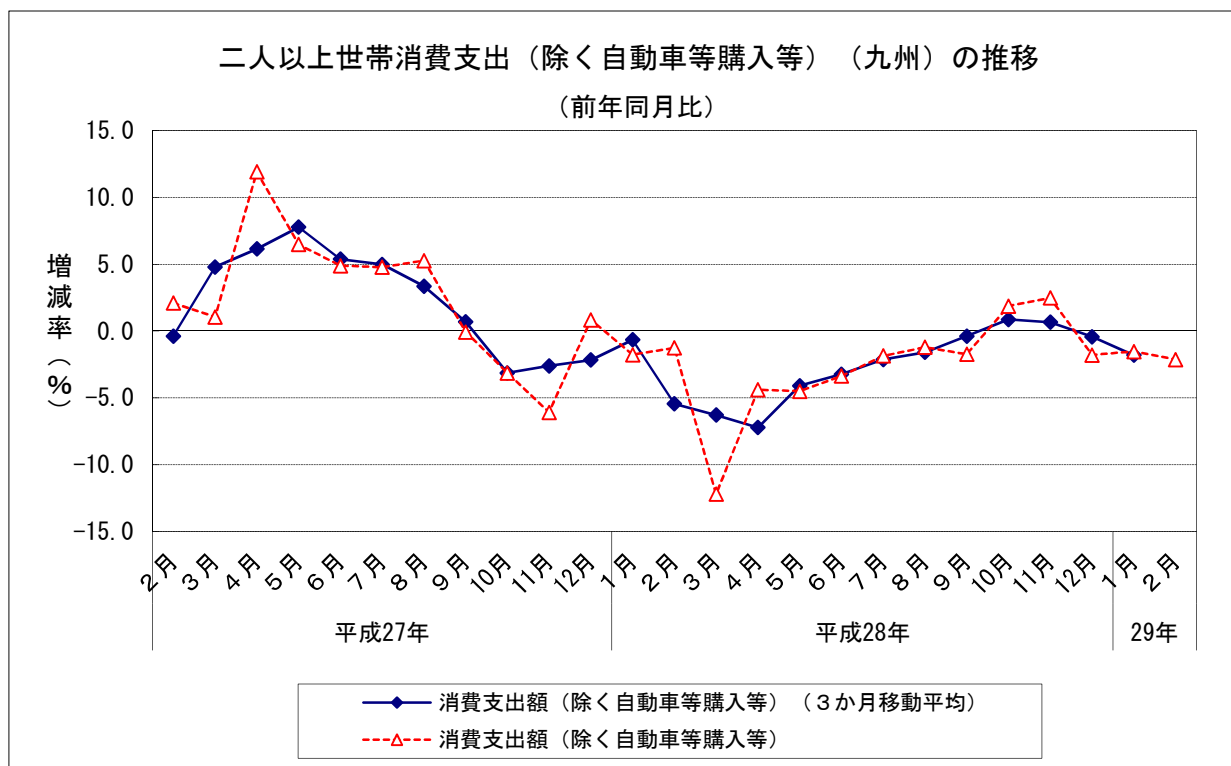
1 二人以上世帯消費支出（除く自動車等購入等）（九州）（2017年1月）
 (1) 前年同月比：2か月連続のマイナス（3か月移動平均）

		消費支出額 a	住居の設備修繕・維持 +自動車等購入費 +仕送り金 b	消費支出額 (除く自動車等購入等)		消費支出額 (除く自動車等購入等) (3か月移動平均)	
				a - b	前年同月比		前年同月比
平成28年 (2016)	2月	252,746	26,943	225,803	▲ 1.3	238,029	▲ 5.4
	3月	266,134	22,959	243,175	▲ 12.2	237,748	▲ 6.3
	4月	266,352	22,086	244,266	▲ 4.4	240,007	▲ 7.2
	5月	246,483	13,903	232,580	▲ 4.5	235,336	▲ 4.1
	6月	259,618	30,456	229,162	▲ 3.4	234,351	▲ 3.2
	7月	252,275	10,963	241,312	▲ 1.9	238,498	▲ 2.1
	8月	260,026	15,007	245,019	▲ 1.2	237,125	▲ 1.6
	9月	257,585	32,541	225,044	▲ 1.7	234,572	▲ 0.4
	10月	256,899	23,247	233,652	1.9	229,434	0.9
	11月	244,098	14,493	229,605	2.5	246,068	0.7
	12月	307,179	32,232	274,947	▲ 1.8	248,637	▲ 0.4
	平成29年 (2017)	1月	258,285	16,926	241,359	▲ 1.5	245,762
2月		242,275	21,295	220,980	▲ 2.1

資料出所：総務省「家計調査」

単位：円

※消費支出額（除く自動車等購入等）とは、消費支出総額から振れが大きい「自動車等購入」や「住居の設備修繕・維持」、「仕送り金」を除外した額である。



消費

2 二人以上世帯サービス支出額（九州）（2017年1月） （1）前年同月比：2か月連続のマイナス（3か月移動平均）

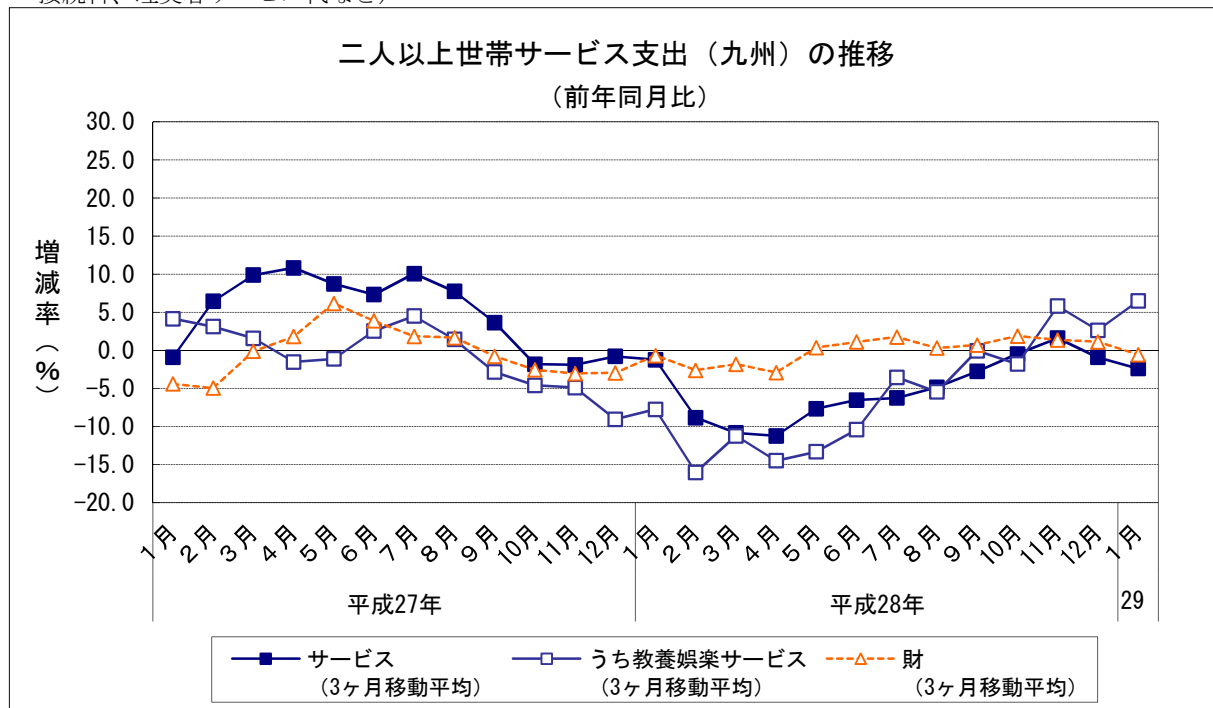
		サービス支出			財支出		
		3か月移動平均 前年同月比	うち教養娯楽 サービス支出	3か月移動平均 前年同月比	3か月移動平均 前年同月比		
平成28年 (2016)	2月	86,132	▲ 8.8	11,794	▲ 16.0	120,259	▲ 2.6
	3月	89,549	▲ 10.8	13,530	▲ 11.2	130,265	▲ 1.8
	4月	96,725	▲ 11.2	13,366	▲ 14.5	126,211	▲ 2.9
	5月	89,902	▲ 7.7	13,786	▲ 13.3	125,187	0.4
	6月	87,106	▲ 6.5	14,475	▲ 10.4	123,957	1.1
	7月	89,032	▲ 6.2	14,977	▲ 3.5	133,820	1.8
	8月	92,584	▲ 4.8	16,307	▲ 5.5	127,708	0.3
	9月	87,199	▲ 2.8	11,878	▲ 0.1	116,991	0.7
	10月	90,711	▲ 0.5	15,545	▲ 1.8	122,967	1.9
	11月	88,873	1.6	13,767	5.8	123,645	1.4
	12月	96,667	▲ 0.9	15,685	2.6	153,079	1.1
	平成29年 (2017)	1月	85,041	▲ 2.4	12,833	6.5	125,085
	2月	83,962	...	13,604	...	118,617	...

資料出所：総務省「家計調査」

単位：円

※前表の消費支出額（除く自動車等購入等）（a-b）から「こづかい（使途不明）」と「交際費」を除いたものをサービス支出と財支出とに分類したものである。

※サービス支出……財（商品）の購入以外のサービスへの支出（例：外食、家賃、運賃、通信料、宿泊料、パック旅行費、月謝、放送受信料等、映画・演劇・スポーツ等入場料、スポーツクラブ会費、インターネット接続料、理美容サービス代など）



消費

3 小売業販売額（全国、九州・沖縄）（2017年2月）

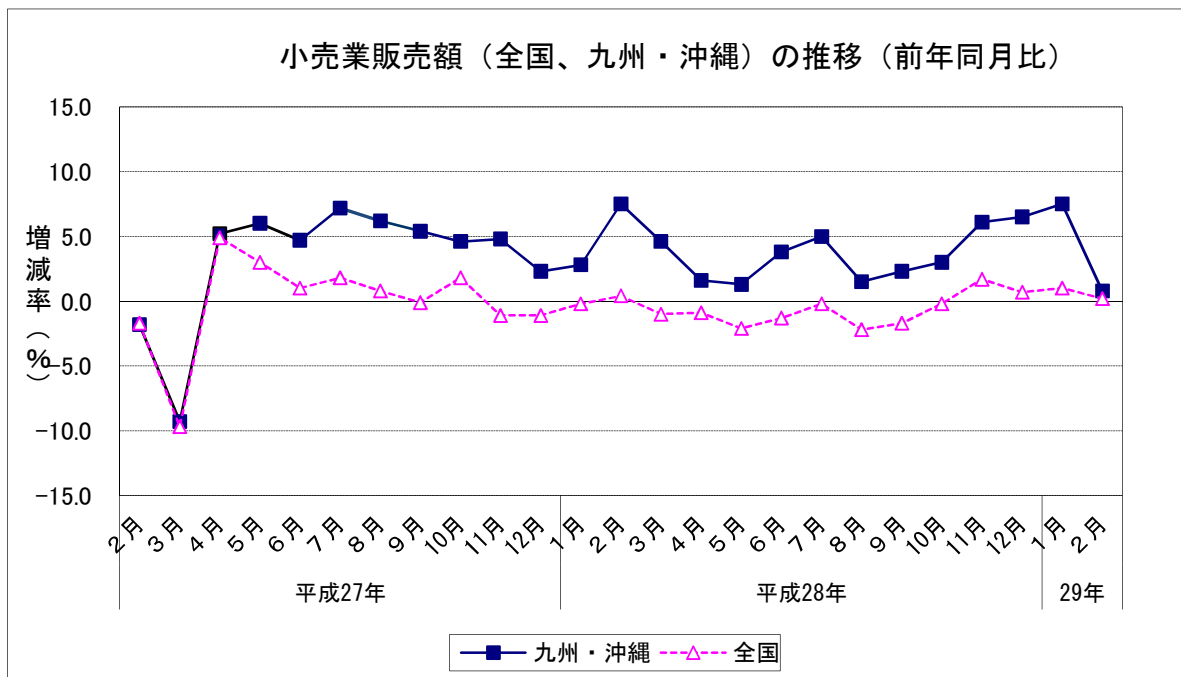
- (1) 前年同月比（全国）：4か月連続のプラス
- (2) 前年同月比（九州沖縄）：23か月連続のプラス

		全国		九州・沖縄	
		販売額	前年同月比	販売額	前年同月比
平成28年 (2016)	2月	10,766	0.4	1,304	7.5
	3月	12,283	▲1.0	1,440	4.6
	4月	11,449	▲0.9	1,324	1.6
	5月	11,529	▲2.1	1,353	1.3
	6月	11,324	▲1.3	1,364	3.8
	7月	12,005	▲0.2	1,473	5.0
	8月	11,293	▲2.2	1,417	1.5
	9月	11,039	▲1.7	1,364	2.3
	10月	11,555	▲0.2	1,378	3.0
	11月	11,711	1.7	1,411	6.1
	12月	13,455	0.7	1,648	6.5
	平成29年 (2017)	1月	11,580	1.0	1,387
2月		10,791	0.2	1,314	0.8

		全国	
		販売額	前年同月比
平成26年	10～12月	36,524	0.6
	1～3月	34,618	▲4.8
平成27年 (2015)	4～6月	34,798	2.9
	7～9月	34,803	0.8
	10～12月	36,447	▲0.2
平成28年 (2016)	1～3月	34,517	▲0.3
	4～6月	34,303	▲1.4
	7～9月	34,336	▲1.3
	10～12月	36,721	0.8

	小売業販売額 (全国)	前年比 (全国)
平成26年(2014)	141,219	1.7
平成27年(2015)	140,666	▲0.4
平成28年(2016)	139,877	▲0.6

資料出所：経済産業省「商業動態統計」
販売額単位：10億円



消費

4 百貨店販売額（2017年2月）

(1) 前年同月比(全店ベース)：2か月ぶりのマイナス

	百貨店 販売額	前年同月比 (全店)	前年同月比 (既存店)
平成28年 (2016)	2月	22,729	0.8
	3月	26,924	▲2.1
	4月	22,014	▲4.8
	5月	23,694	▲3.0
	6月	22,679	▲3.1
	7月	30,062	3.3
	8月	22,096	▲4.1
	9月	21,393	▲9.0
	10月	24,306	▲4.4
	11月	26,748	▲1.4
	12月	36,424	▲0.9
	平成29年 (2017)	1月	27,600
2月		21,816	▲4.0

	百貨店 販売額	前年同期比 (全店)
平成27年 (2015)	1～3月	77,918 ▲6.5
	4～6月	70,974 5.9
	7～9月	75,656 4.8
	10～12月	89,319 0.5
平成28年 (2016)	1～3月	76,885 ▲1.3
	4～6月	68,387 ▲3.6
	7～9月	73,551 ▲2.8
	10～12月	87,478 ▲2.1

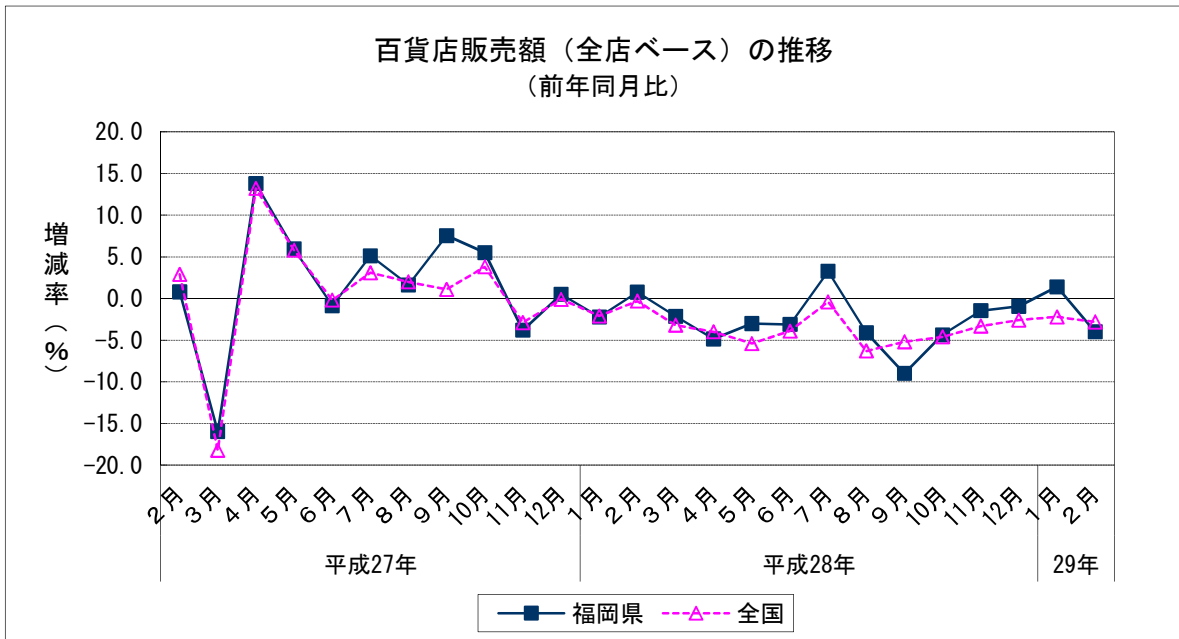
	百貨店販売額	前年比(全店)
平成26年(2014)	311,392	3.0
平成27年(2015)	313,867	0.8
平成28年(2016)	306,301	▲2.4

資料出所：経済産業省「商業動態統計」

販売額単位：百万円

※平成28年以前の販売額が年間補正後の額である。

※既存店ベースの百貨店販売額の金額は公表されていない。



消費

5 スーパー販売額（2017年2月）

（1）前年同月比（全店ベース）：3か月連続のマイナス

	スーパー販売額	前年同月比 (全店)	前年同月比 (既存店)	
平成28年 (2016)	2月	27,331	2.1	4.0
	3月	29,621	▲2.8	▲0.7
	4月	29,386	▲0.9	1.9
	5月	30,585	▲1.0	1.2
	6月	28,937	▲1.3	0.9
	7月	32,365	0.4	3.8
	8月	31,131	▲4.8	▲1.5
	9月	27,674	▲1.3	▲1.1
	10月	29,890	▲0.1	▲0.0
	11月	29,255	2.3	2.2
	12月	38,230	▲0.7	▲0.6
	平成29年 (2017)	1月	29,909	▲1.8
2月		25,839	▲5.5	▲3.8

	スーパー販売額	前年同期比 (全店)
平成27年 (2015)	1～3月	94,809 ▲3.3
	4～6月	97,935 5.1
	7～9月	92,977 2.1
	10～12月	97,023 ▲2.9
平成28年 (2016)	1～3月	87,423 0.5
	4～6月	88,908 ▲1.1
	7～9月	91,170 ▲1.9
	10～12月	97,375 0.4

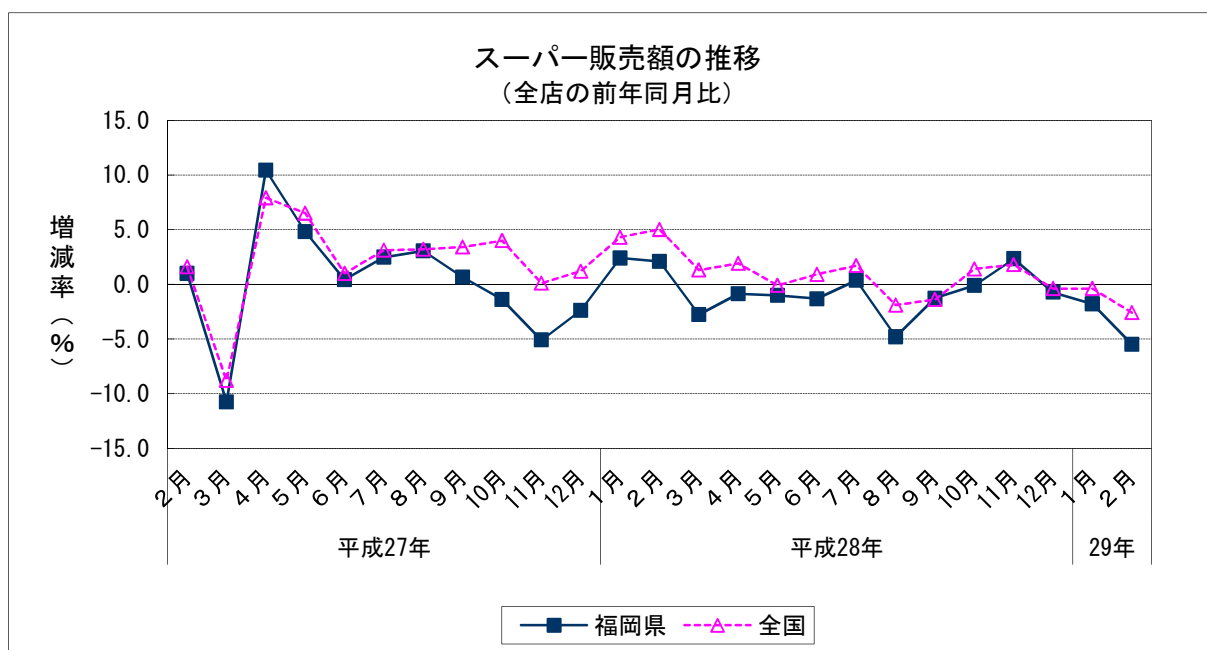
	スーパー販売額	前年比(全店)
平成26年(2014)	399,432	0.7
平成27年(2015)	382,744	0.1
平成28年(2016)	364,876	▲0.5

資料出所：経済産業省「商業動態統計」

販売額単位：百万円

※平成28年以前の販売額が年間補正後の額である。

※商業動態統計の見直しがあったことから、平成27年7月以降の前年（同期、同月）比増減率は、ギャップを修正するリンク係数で処理した数値で計算している。



消費

6 コンビニエンス・ストア及び専門量販店販売額（2017年2月）

- (1) コンビニエンスストア前年同月比（全店ベース）：8か月連続のプラス
（参考）九州・沖縄：65か月連続のプラス
- (2) 家電大型専門店の前年同月比（全店ベース）：2か月ぶりのマイナス
- (3) ドラッグストアの前年同月比（全店ベース）：23か月連続のプラス
- (4) ホームセンターの前年同月比（全店ベース）：2か月ぶりのマイナス

		コンビニエンス・ストア		家電大型専門店		ドラッグストア		ホームセンター	
		販売額 (百万円)	前年同月比 (全店)	販売額 (百万円)	前年同月比 (全店)	販売額 (百万円)	前年同月比 (全店)	販売額 (百万円)	前年同月比 (全店)
平成28年 (2016)	2月	35,243	—	10,603	4.2	18,364	8.6	8,200	7.6
	3月	39,119	—	13,767	▲4.9	19,918	5.9	10,055	9.3
	4月	38,188	—	11,097	0.1	19,502	5.9	11,374	12.3
	5月	39,554	—	11,775	1.0	19,921	3.4	11,196	4.3
	6月	38,957	—	12,113	5.2	19,605	3.7	9,677	3.9
	7月	43,894	7.3	15,875	8.6	20,912	6.7	10,492	8.3
	8月	43,343	6.7	12,558	▲6.9	20,411	5.1	9,846	▲1.3
	9月	39,815	4.8	10,727	▲0.6	19,417	4.0	8,804	▲9.1
	10月	41,312	4.7	10,826	3.4	20,165	5.0	9,753	▲3.0
	11月	39,269	4.9	11,405	▲2.2	19,659	8.2	9,678	2.1
	12月	42,405	4.3	15,100	▲2.4	22,620	8.0	11,089	▲1.5
	平成29年 (2017)	1月	38,412	3.1	13,157	3.0	19,829	9.3	8,542
2月		35,580	1.0	10,430	▲1.6	19,175	4.4	7,840	▲4.4

資料出所：経済産業省「商業動態統計」

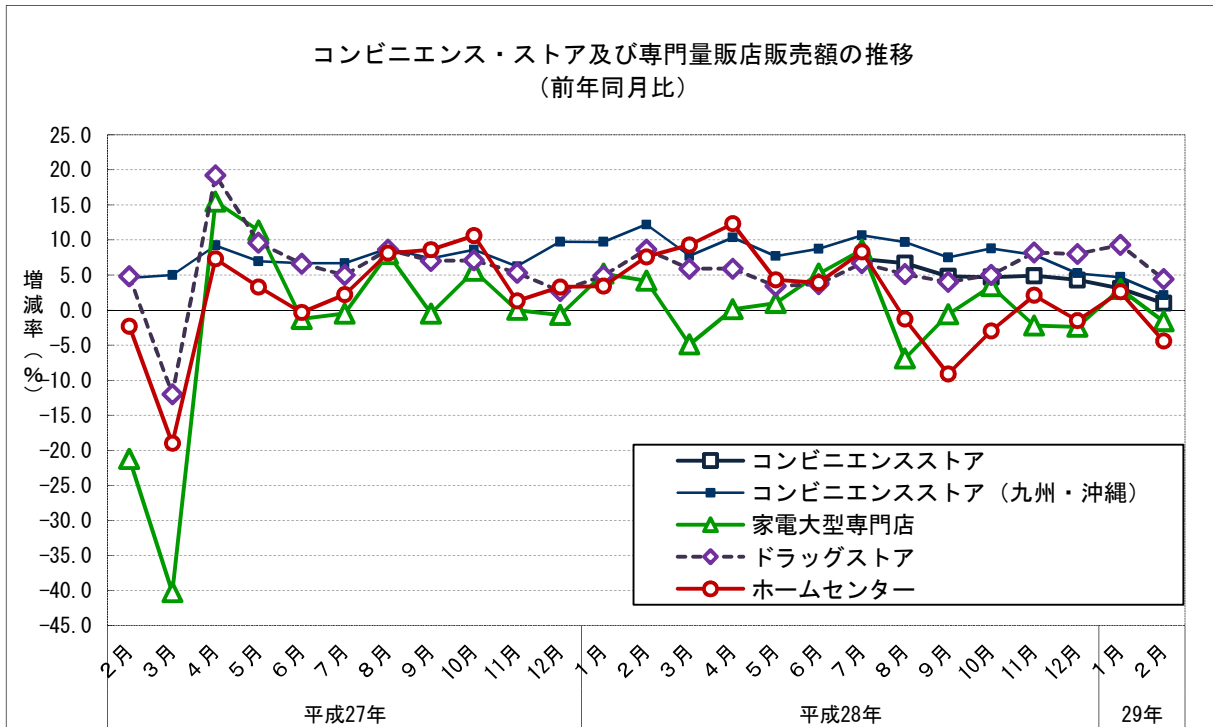
販売額単位：百万円

※平成28年までは年間補正済み数値。

※コンビニの県単位の公表は平成27年7月分（前年同月比は平成28年7月）から。

※コンビニエンスストア販売額は、平成29年1月分から調査対象事業所の見直しを行われたため、平成28年12月以前との間に不連続が生じている。従って、平成28年12月分以前にリンク係数を乗じたものが平成29年1月分以降と接続する。

※ドラッグストア販売額は、一部調査対象企業の数値の訂正があり、平成27年1月～12月まで遡及して訂正（年間補正）が行われた。平成26年1月～12月分にリンク係数を乗じたものが平成27年1月分以降と接続する。



消費

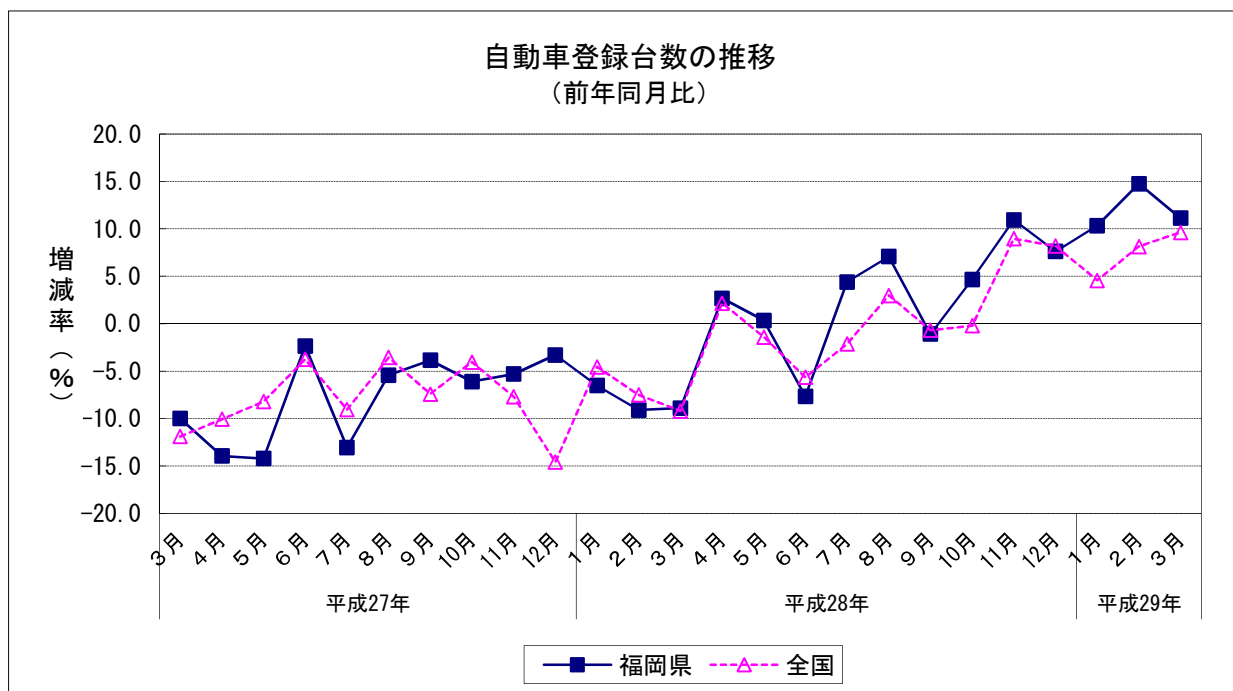
7 新車登録台数（2017年3月）（普通車，小型車，軽自動車）

（1）前年同月比：6か月連続のプラス

		新車登録台数	前年同月比	
平成28年 (2016)	3月	20,916	▲ 8.9	
	4月	10,300	2.7	
	5月	10,537	0.3	
	6月	13,198	▲ 7.7	
	7月	14,141	4.4	
	8月	11,672	7.1	
	9月	15,917	▲ 1.1	
	10月	12,638	4.7	
	11月	13,553	11.0	
	12月	13,589	7.6	
	平成29年 (2017)	1月	14,347	10.3
		2月	17,981	14.8
3月		23,246	11.1	

		新車登録台数	前年同期比
平成27年 (2015)	1～3月	54,108	▲ 14.1
	4～6月	34,824	▲ 9.6
	7～9月	40,537	▲ 7.6
	10～12月	36,916	▲ 4.9
平成28年 (2016)	1～3月	49,586	▲ 8.4
	4～6月	34,035	▲ 2.3
	7～9月	41,730	2.9
平成29年	1～3月	55,574	7.8

	新車登録台数	前年比
平成26年(2014)	184,180	1.4
平成27年(2015)	166,385	▲ 9.7
平成28年(2016)	165,131	▲ 0.8



消費

8 新車登録台数の内訳（2017年3月）

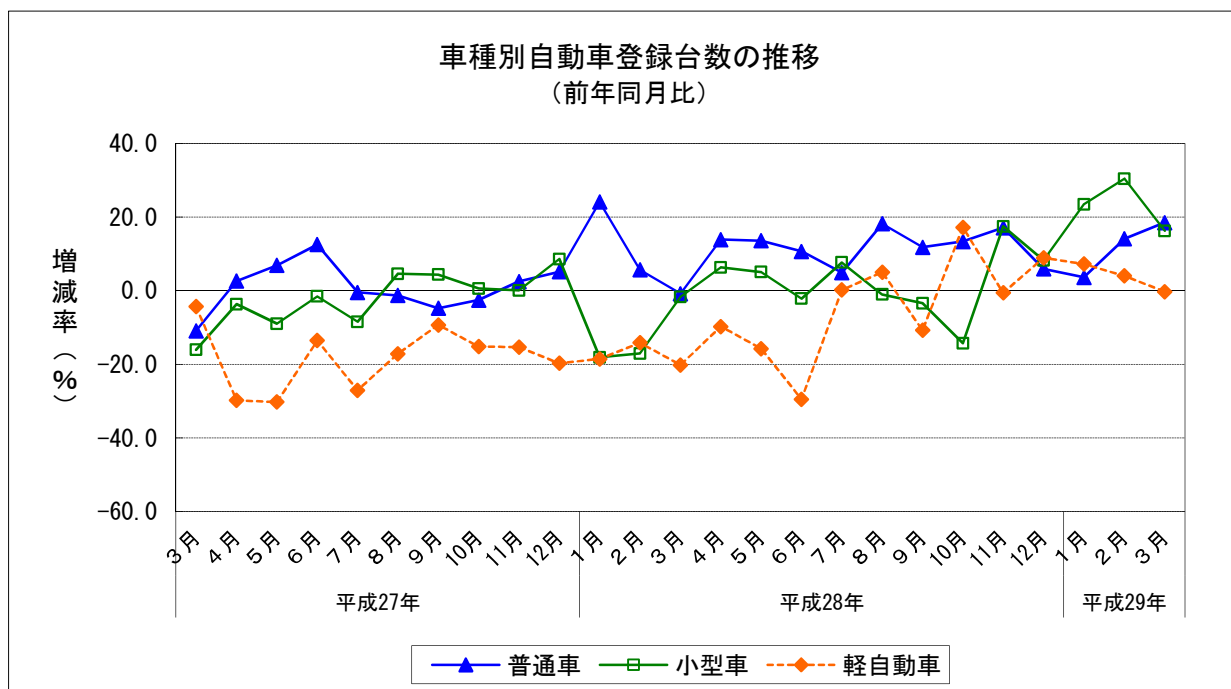
(1) 前年同月比

普通車：12か月連続のプラス

小型車：5か月連続のプラス

軽自動車：4か月ぶりのマイナス

		普通車	前年同月比	小型車	前年同月比	軽自動車	前年同月比	
平成28年 (2016)	3月	7,074	▲ 0.8	6,436	▲ 1.7	7,406	▲ 20.2	
	4月	3,536	13.9	3,404	6.3	3,360	▲ 9.8	
	5月	3,922	13.5	3,425	5.1	3,190	▲ 15.8	
	6月	5,188	10.7	4,435	▲ 2.2	3,575	▲ 29.5	
	7月	4,689	4.9	5,225	7.6	4,227	0.2	
	8月	4,104	18.2	3,780	▲ 1.0	3,788	5.0	
	9月	5,870	11.8	4,902	▲ 3.4	5,145	▲ 10.8	
	10月	4,288	13.3	3,721	▲ 14.3	4,629	17.2	
	11月	4,525	17.1	4,747	17.4	4,281	▲ 0.6	
	12月	4,693	5.9	4,554	8.2	4,342	8.9	
	平成29年 (2017)	1月	4,983	3.6	4,422	23.4	4,942	7.2
		2月	6,218	14.1	5,611	30.4	6,152	4.0
3月		8,382	18.5	7,480	16.2	7,384	▲ 0.3	



消費

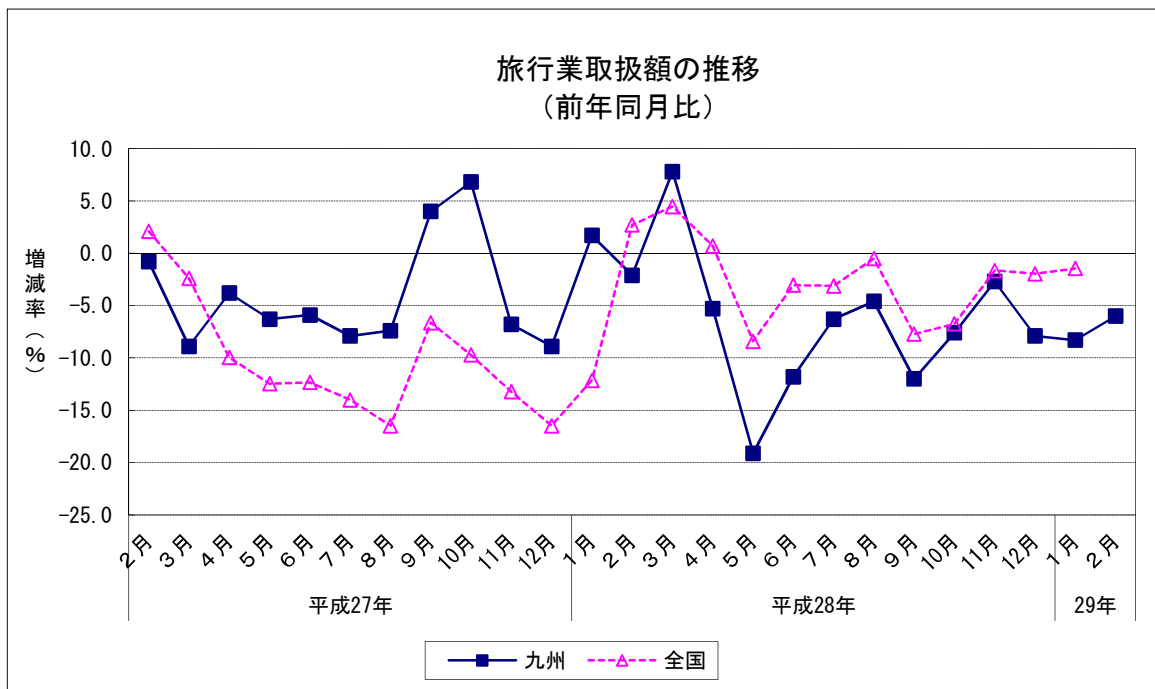
9 旅行業取扱額（2017年2月）（九州7県主要3社の合計） （1）前年同月比：11か月連続のマイナス

		旅行業取扱額	前年同月比	国内旅行	前年同月比	海外旅行	前年同月比
平成28年 (2016)	2月	10,373	▲ 2.1	7,968	2.8	2,405	▲ 15.5
	3月	12,747	7.8	10,120	13.3	2,627	▲ 9.0
	4月	7,860	▲ 5.3	5,730	▲ 6.5	2,130	▲ 1.8
	5月	8,451	▲ 19.1	6,358	▲ 20.3	2,093	▲ 15.2
	6月	8,299	▲ 11.8	6,429	▲ 6.2	1,870	▲ 26.9
	7月	9,925	▲ 6.3	7,674	▲ 7.1	2,252	▲ 3.2
	8月	11,720	▲ 4.6	8,710	▲ 6.0	3,011	▲ 0.0
	9月	10,984	▲ 12.0	8,359	▲ 8.7	2,626	▲ 21.1
	10月	12,658	▲ 7.6	9,817	▲ 3.4	2,841	▲ 19.7
	11月	12,477	▲ 2.7	9,327	▲ 5.3	3,150	5.8
	12月	12,617	▲ 7.9	9,622	▲ 5.6	2,995	▲ 14.7
	平成29年 (2017)	1月	9,435	▲ 8.3	7,577	▲ 9.0	1,858
2月		9,746	▲ 6.0	7,311	▲ 8.2	2,434	1.2

資料出所：九州運輸局、観光庁「主要旅行業者の旅行取扱状況速報」

取扱額単位：百万円

※全国の取扱額については、平成25年度以降は50社の合計額を使用、平成27年4月から49社の合計額、平成28年4月から50社、平成28年10月から49社の合計額を使用のため前年同月比を見る際は注意する必要がある。



消費

10 インターネットを利用した支出状況（九州・沖縄）（2017年2月）

（1）前年同月比：4か月連続のプラス

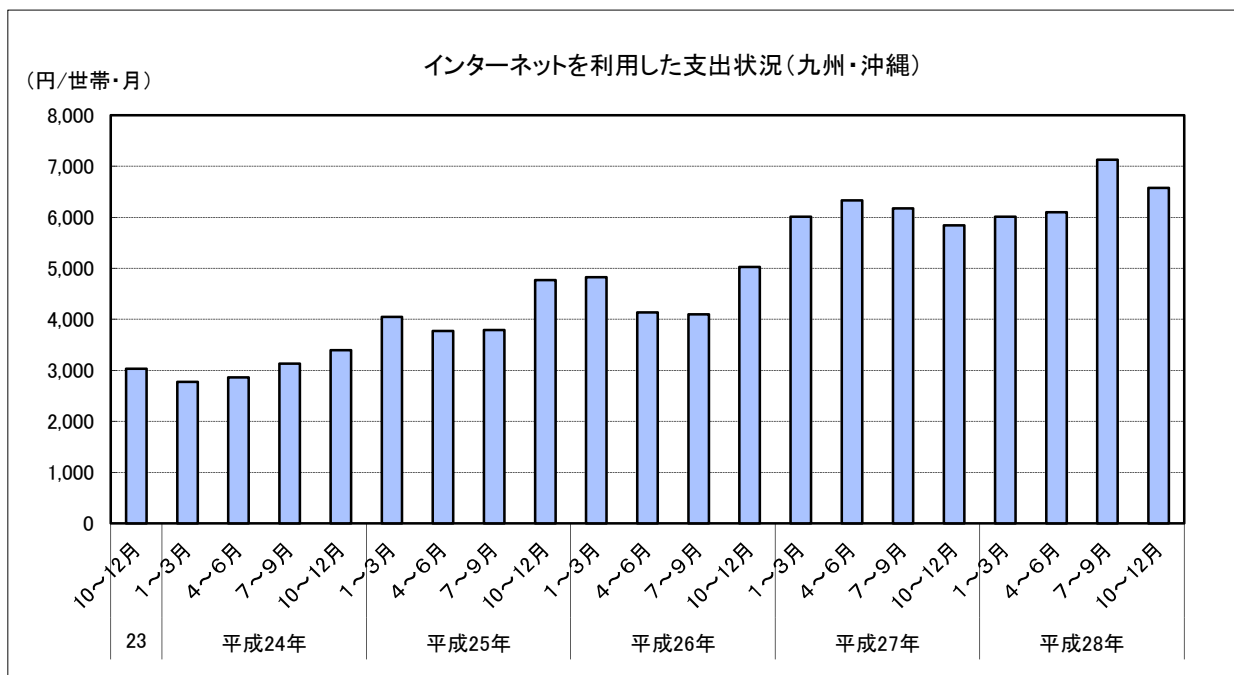
		支出額	前年同月比
平成28年 (2016)	2月	5,703	10.4
	3月	6,338	▲ 2.3
	4月	5,531	▲ 15.7
	5月	6,369	0.9
	6月	6,393	4.6
	7月	6,539	▲ 6.0
	8月	7,943	47.3
	9月	6,896	11.7
	10月	5,504	▲ 2.6
	11月	6,043	20.9
	12月	8,171	19.1
	平成29年 (2017)	1月	7,476
2月		6,919	21.3

		平均支出額	前年同期比
平成26年	10~12月	5,024	5.4
	1~3月	6,008	24.6
平成27年 (2015)	4~6月	6,330	53.1
	7~9月	6,175	50.7
	10~12月	5,838	16.2
平成28年 (2016)	1~3月	6,007	▲ 0.0
	4~6月	6,098	▲ 3.7
	7~9月	7,126	15.4
	10~12月	6,573	12.6

		平均支出額	前年比
平成26年(2014)		4,506	10.1
平成27年(2015)		6,088	35.1
平成28年(2016)		6,451	6.0

資料出所：総務省「家計消費状況調査」

支出額：1ヶ月・1世帯あたり支出額(二人以上世帯)



(円/世帯・月)

