

住宅投資

1 新設住宅着工戸数（2016年10月）

（1）前年同月比：3か月連続のプラス

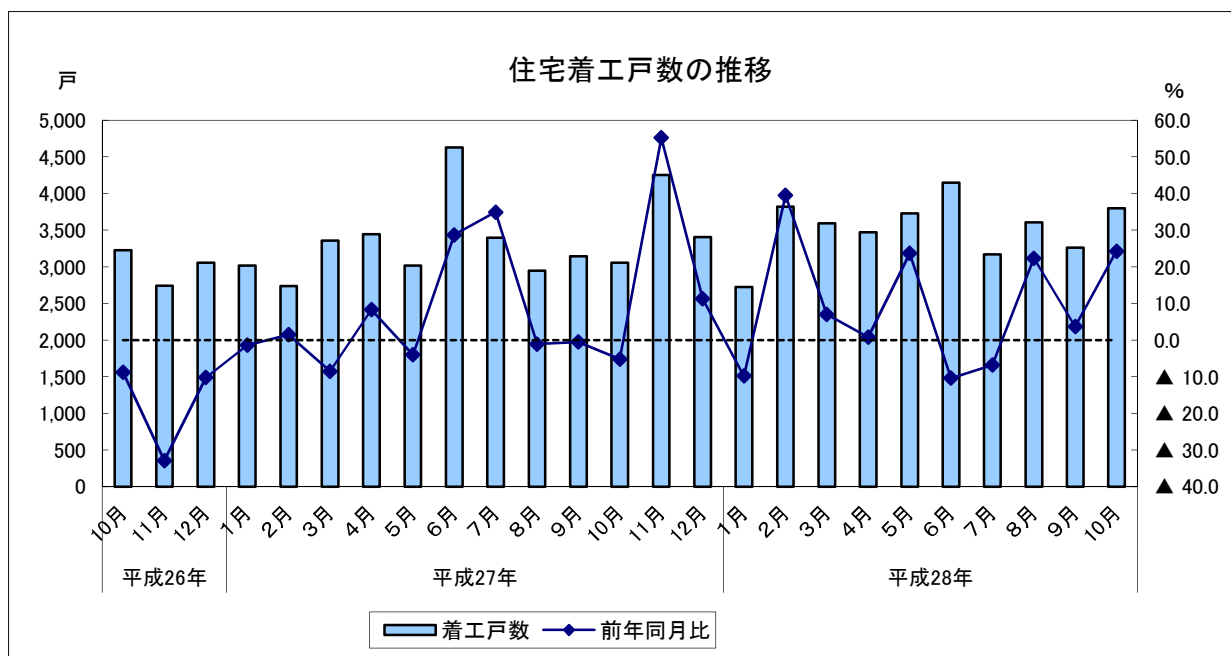
		着工戸数	前年同月比
平成27年 (2015)	10月	3,056	▲ 5.2
	11月	4,254	55.2
	12月	3,405	11.3
平成28年 (2016)	1月	2,723	▲ 9.8
	2月	3,820	39.5
	3月	3,594	7.0
	4月	3,472	0.8
	5月	3,731	23.7
	6月	4,149	▲ 10.4
	7月	3,168	▲ 6.8
	8月	3,608	22.3
	9月	3,261	3.7
	10月	3,797	24.2

		着工戸数	前年同期比
平成26年	10～12月	9,024	▲ 18.2
平成27年 (2015)	1～3月	9,115	▲ 3.3
	4～6月	11,092	11.8
	7～9月	9,493	9.6
平成28年 (2016)	10～12月	10,715	18.7
	1～3月	10,137	11.2
	4～6月	11,352	2.3
	7～9月	10,037	5.7

	着工戸数	前年比
平成25年(2013)	41,335	14.5
平成26年(2014)	37,035	▲ 10.4
平成27年(2015)	40,415	9.1

資料出所：国土交通省「建築着工統計調査」

住宅着工戸数単位：戸



住宅投資

2 新設住宅着工戸数の内訳（2016年10月）

(1) 前年同月比（利用関係別）

- ア 持家：4か月連続のプラス
- イ 貸家：3か月連続のプラス
- ウ 分譲：2か月ぶりのプラス

		持家	前年同月比	貸家	前年同月比	分譲	前年同月比			持家	前年同期比	貸家	前年同期比	分譲	前年同期比
平成27年 (2015)	10月	894	4.2	1,351	▲ 29.1	804	75.2	平成26年	10~12月	2,433	▲ 25.4	4,626	▲ 18.8	1,939	▲ 4.4
	11月	846	12.6	2,040	58.5	1,365	98.1		1~3月	2,269	0.0	4,784	▲ 2.5	2,000	▲ 10.9
	12月	838	1.7	1,736	21.1	830	4.9		平成27年 (2015)	4~6月	2,350	2.6	6,055	12.9	2,580
平成28年 (2016)	1月	778	▲ 3.1	1,637	6.9	277	▲ 59.4	7~9月		2,476	▲ 0.3	4,995	14.9	2,011	11.6
	2月	761	3.3	2,127	41.1	858	75.8	10~12月		2,578	6.0	5,127	10.8	2,999	54.7
	3月	792	8.6	2,188	25.4	610	▲ 26.5	平成28年 (2016)	1~3月	2,331	2.7	5,952	24.4	1,745	▲ 12.8
	4月	772	7.1	2,090	2.9	604	▲ 12.7		4~6月	2,419	2.9	6,906	14.1	1,974	▲ 23.5
	5月	804	11.7	1,966	15.0	949	83.9		7~9月	2,676	8.1	5,177	3.6	2,136	6.2
	6月	843	▲ 7.3	2,850	23.2	421	▲ 69.3			持家	前年比	貸家	前年比	分譲	前年比
	7月	866	4.7	1,704	▲ 14.5	560	▲ 2.6	平成25年(2013)	11,487	12.9	19,242	8.5	10,379	27.6	
	8月	892	8.5	1,859	29.3	852	24.4	平成26年(2014)	9,476	▲ 17.5	19,247	0.0	8,245	▲ 20.6	
	9月	918	11.0	1,614	3.2	724	▲ 3.6	平成27年(2015)	9,673	2.1	20,961	8.9	9,590	16.3	
	10月	981	9.7	1,925	42.5	867	7.8								

資料出所：国土交通省「建築着工統計調査」

住宅着工戸数単位：戸

