

# 仕事内容（福岡県労務職員）

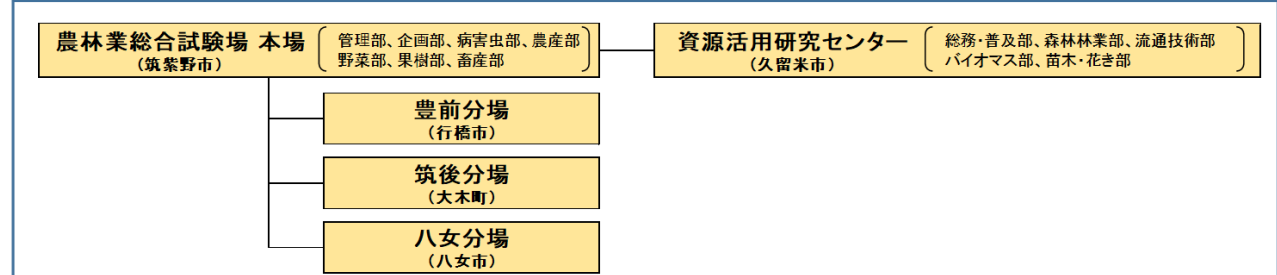
農林業総合試験場本場、資源活用研究センター、分場において、農林業振興のための研究補助業務を行います。

## <福岡県農林業総合試験場>

県内の農林家や農林業団体、消費者などの要望に応え、米、麦、大豆、野菜、花き、果樹、畜産、森林・林業、きのこ、茶など農林業全般にわたり、県農林業の振興に役立つ研究に取り組んでいます。

これまでに、元気つくし、ラー麦、あまおう、はかた地どりなど、県産農林産物のブランド化を進める新品種を開発しています。

### ○組織



## <農業技術員（農産園芸）>

主な配置職場：農林業総合試験場本場（筑紫野市）、資源活用研究センター（久留米市）、同分場（行橋市、大木町、八女市）

### 【主な業務】

- ・農作物に係る試験研究補助
  - ・農作物の栽培管理・収穫等に関する農作業
  - ・農作物の調製加工及び保存、出荷
  - ・各種農作業機械器具の運転及び簡単な点検整備
- ※トラクター等の免許は、配属後に場内研修で取得できます。

## <農業技術員（畜産）>

主な配置職場：農林業総合試験場本場（筑紫野市）

### 【主な業務】

- ・畜産に係る試験研究補助
  - ・牛や鶏などの飼料給与や畜舎清掃、牧草の栽培・収穫
  - ・各種農作業機械器具の運転及び簡単な点検整備
- ※トラクター等の免許は、配属後に場内研修で取得できます。  
※牛や鶏の管理は毎日行うため、4週8休の変則勤務になります。

## <林業技術員>

主な配置職場：農林業総合試験場資源活用研究センター（久留米市）

### 【主な業務】

- ・スギやヒノキなどの苗木の育成管理や森林での調査補助
  - ・シカの生息密度や病害虫などの調査補助及び被害木の伐採
  - ・木材の調査に係る試験材の作製、運搬、加工及び試験装置の操作
  - ・キノコ類の新品種育成のための収穫調査や菌株の更新作業
  - ・作業用機械器具の運転及び簡単な点検整備
- ※業務に必要なチェーンソー、小型移動式クレーン、フォークリフト、玉掛け、小型車両系建設機械の資格等は、配属後に場内研修で取得できます。

農林業総合試験場の業務については、HPも参考にしてください。

また、詳しい業務内容については、こちらにお問合せください。

- 農業技術員（農産園芸・畜産） 農林業総合試験場管理部総務課 092-924-2936
- 林業技術員 資源活用研究センター総務・普及部総務課 0942-45-7870