

第4編 福岡県の戦後における  
各種選挙に関する調

# 1. 衆議院議員選挙

## (1) 衆議院議員総選挙

| 回数                   | 選挙当日有権者数  |           | 投票者数      |           | 投票率(%)    |           | 全国平均投票率(%) |       |       |       |       |       |       |       |
|----------------------|-----------|-----------|-----------|-----------|-----------|-----------|------------|-------|-------|-------|-------|-------|-------|-------|
|                      | 男         | 女         | 男         | 女         | 男         | 女         | 男          | 女     |       |       |       |       |       |       |
|                      | 計         | 計         | 計         | 計         | 計         | 計         | 計          | 計     |       |       |       |       |       |       |
| S 2 1. 4. 1 0 第2 2 回 | 634,751   | 783,618   | 1,418,369 | 507,118   | 595,089   | 1,102,207 | 79.89      | 75.94 | 77.71 | 3.95  | 78.52 | 66.97 | 72.08 | 11.55 |
| 2 2. 4. 2 5 第2 3 回   | 792,037   | 843,528   | 1,635,565 | 595,759   | 554,785   | 1,150,544 | 75.22      | 65.77 | 70.35 | 9.45  | 74.87 | 61.60 | 67.95 | 13.27 |
| 2 4. 1. 2 3 第2 4 回   | 825,986   | 889,839   | 1,715,825 | 677,242   | 641,518   | 1,318,760 | 81.99      | 72.09 | 76.86 | 9.90  | 80.74 | 67.95 | 74.04 | 12.79 |
| 2 7. 1 0. 1 第2 5 回   | 948,875   | 1,024,263 | 1,973,138 | 762,029   | 766,982   | 1,529,011 | 80.31      | 74.88 | 77.49 | 5.43  | 80.46 | 72.76 | 76.43 | 7.70  |
| 2 8. 4. 1 9 第2 6 回   | 963,163   | 1,039,977 | 2,003,140 | 747,221   | 740,285   | 1,487,506 | 77.58      | 71.18 | 74.26 | 6.40  | 78.35 | 70.44 | 74.22 | 7.91  |
| 3 0. 2. 2 7 第2 7 回   | 998,186   | 1,089,055 | 2,087,241 | 770,708   | 763,976   | 1,534,684 | 77.21      | 70.15 | 73.53 | 7.06  | 79.95 | 72.06 | 75.84 | 7.89  |
| 3 3. 5. 2 2 第2 8 回   | 1,039,184 | 1,144,442 | 2,183,626 | 828,908   | 873,769   | 1,702,677 | 79.77      | 76.35 | 77.97 | 3.42  | 79.79 | 74.42 | 76.99 | 5.37  |
| 3 5. 1 1. 2 0 第2 9 回 | 1,088,904 | 1,204,944 | 2,293,848 | 795,327   | 842,856   | 1,638,183 | 73.04      | 69.95 | 71.42 | 3.09  | 76.00 | 71.23 | 73.51 | 4.77  |
| 3 8. 1 1. 2 1 第3 0 回 | 1,123,354 | 1,271,932 | 2,395,286 | 787,494   | 877,951   | 1,665,445 | 70.10      | 69.02 | 69.53 | 1.08  | 72.36 | 70.02 | 71.14 | 2.34  |
| 4 2. 1. 2 9 第3 1 回   | 1,170,855 | 1,339,841 | 2,510,696 | 887,387   | 1,002,228 | 1,889,615 | 75.79      | 74.80 | 75.26 | 0.99  | 74.75 | 73.28 | 73.99 | 1.47  |
| 4 4. 1 2. 2 7 第3 2 回 | 1,312,817 | 1,488,273 | 2,801,090 | 893,907   | 1,044,778 | 1,938,685 | 68.09      | 70.20 | 69.21 | -2.11 | 67.85 | 69.12 | 68.51 | -1.27 |
| 4 7. 1 2. 1 0 第3 3 回 | 1,326,241 | 1,511,058 | 2,837,299 | 973,301   | 1,145,751 | 2,119,052 | 73.39      | 75.82 | 74.69 | -2.43 | 71.01 | 72.46 | 71.76 | -1.45 |
| 5 1. 1 2. 5 第3 4 回   | 1,418,928 | 1,602,146 | 3,021,074 | 1,040,004 | 1,205,518 | 2,245,522 | 73.30      | 75.24 | 74.33 | -1.94 | 72.81 | 74.05 | 73.45 | -1.24 |

| 回数         | 区分   | 選挙当日有権者数  |           |           | 投票者数        |           |           | 投票率(%) |        |        | 全国平均投票率(%) |        |        |       |
|------------|------|-----------|-----------|-----------|-------------|-----------|-----------|--------|--------|--------|------------|--------|--------|-------|
|            |      | 男         | 女         | 計         | 男           | 女         | 計         | 男      | 女      | 計      | 男          | 女      | 計      |       |
|            |      | 差(男-女)    | 差(男-女)    | 差(男-女)    | 差(男-女)      | 差(男-女)    | 差(男-女)    | 差(男-女) | 差(男-女) | 差(男-女) | 差(男-女)     | 差(男-女) | 差(男-女) |       |
| 54. 10. 7  | 第35回 | 1,469,481 | 1,652,870 | 3,122,351 | 1,055,975   | 1,227,697 | 2,283,672 | 71.86  | 74.28  | 73.14  | 67.42      | 68.56  | 68.01  | -1.14 |
| 55. 6. 22  | 第36回 | 1,486,608 | 1,669,478 | 3,156,086 | 1,102,593   | 1,279,565 | 2,382,158 | 74.17  | 76.64  | 75.48  | 73.72      | 75.36  | 74.57  | -1.64 |
| 58. 12. 18 | 第37回 | 1,548,795 | 1,741,313 | 3,290,108 | 1,084,185   | 1,251,204 | 2,335,389 | 70.00  | 71.85  | 70.98  | 67.56      | 68.30  | 67.94  | -0.74 |
| 61. 7. 6   | 第38回 | 1,575,946 | 1,780,016 | 3,355,962 | 1,146,476   | 1,355,472 | 2,501,948 | 72.75  | 76.15  | 74.55  | 70.21      | 72.52  | 71.40  | -2.31 |
| H 2. 2. 18 | 第39回 | 1,626,611 | 1,848,780 | 3,475,391 | 1,190,045   | 1,412,853 | 2,602,898 | 73.16  | 76.42  | 74.90  | 71.93      | 74.61  | 73.31  | -2.68 |
| 5. 7. 18   | 第40回 | 1,701,953 | 1,933,742 | 3,635,695 | 1,112,269   | 1,313,110 | 2,425,379 | 65.35  | 67.91  | 66.71  | 66.39      | 68.09  | 67.26  | -1.70 |
| 8. 10. 20  | 第41回 | 1,772,260 | 2,011,628 | 3,783,888 | 小 1,018,193 | 1,201,234 | 2,219,427 | 57.45  | 59.71  | 58.65  | 59.03      | 60.23  | 59.65  | -1.20 |
| 12. 6. 25  | 第42回 | 1,834,099 | 2,083,022 | 3,917,121 | 比 1,017,997 | 1,200,902 | 2,218,899 | 57.44  | 59.70  | 58.64  | 59.01      | 60.20  | 59.62  | -1.19 |
| 15. 11. 9  | 第43回 | 1,834,886 | 2,083,774 | 3,918,660 | 小 1,100,338 | 1,296,028 | 2,396,366 | 59.99  | 62.22  | 61.18  | 62.02      | 62.94  | 62.49  | -0.92 |
| 17. 9. 11  | 第44回 | 1,872,523 | 2,134,151 | 4,006,674 | 比 1,100,378 | 1,296,115 | 2,396,493 | 59.97  | 62.20  | 61.16  | 61.97      | 62.90  | 62.45  | -0.93 |
|            |      | 1,873,455 | 2,135,265 | 4,008,720 | 小 1,075,571 | 1,261,782 | 2,337,353 | 57.44  | 59.12  | 58.34  | 59.68      | 60.03  | 59.86  | -0.35 |
|            |      | 1,888,523 | 2,156,444 | 4,044,967 | 比 1,075,787 | 1,262,016 | 2,337,803 | 57.42  | 59.10  | 58.32  | 59.63      | 59.99  | 59.81  | -0.36 |
|            |      | 1,889,498 | 2,157,669 | 4,047,167 | 小 1,229,441 | 1,465,620 | 2,695,061 | 65.10  | 67.96  | 66.63  | 66.80      | 68.18  | 67.51  | -1.38 |
|            |      |           |           |           | 比 1,229,548 | 1,465,820 | 2,695,368 | 65.07  | 67.94  | 66.60  | 66.75      | 68.13  | 67.46  | -1.38 |

(2) 衆議院議員補欠選挙

| 回数 | 執行年月日     | 告示年月日<br>(選挙運動期間)   | 選挙当日有権者数 |         |         | 投票者数    |         |         | 投票率(%) |       |       |        | 備考           |
|----|-----------|---------------------|----------|---------|---------|---------|---------|---------|--------|-------|-------|--------|--------------|
|    |           |                     | 男        | 女       | 計       | 男       | 女       | 計       | 男      | 女     | 計     | 差(男-女) |              |
| 1  | S31.11.22 | S31.10.28<br>(25日間) | 272,926  | 305,146 | 578,072 | 138,433 | 141,805 | 280,238 | 50.72  | 46.47 | 48.48 | 4.25   | 第1区<br>補欠数2名 |
| 2  | S48.12.23 | S48.12.3<br>(20日間)  | 270,816  | 321,019 | 591,835 | 178,157 | 213,063 | 391,220 | 65.79  | 66.37 | 66.10 | -0.58  | 第3区<br>補欠数2名 |
| 3  | H14.10.27 | H14.10.15<br>(12日間) | 170,932  | 195,913 | 366,845 | 82,166  | 97,595  | 179,761 | 48.07  | 49.82 | 49.00 | -1.75  | 第6区<br>補欠数1名 |
| 4  | H17.4.24  | H17.4.12<br>(12日間)  | 192,686  | 228,763 | 421,449 | 86,412  | 107,424 | 193,836 | 44.85  | 46.96 | 45.99 | -2.11  | 第2区<br>補欠数1名 |

## 2. 参議院議員選挙

### (1) 参議院議員通常選挙

| 回数         | 区分        |           | 選挙当日有権者数  |           | 投票者数      |           | 投票率(%) |       |       |        | 全国平均投票率(%) |       |       |       |        |
|------------|-----------|-----------|-----------|-----------|-----------|-----------|--------|-------|-------|--------|------------|-------|-------|-------|--------|
|            | 男         | 女         | 計         | 男         | 女         | 計         | 男      | 女     | 計     | 差(男-女) | 計          | 男     | 女     | 計     | 差(男-女) |
|            |           |           |           |           |           |           |        |       |       |        |            |       |       |       |        |
| S22. 4. 20 | 792,615   | 843,919   | 1,636,534 | 565,426   | 518,206   | 1,083,632 | 71.34  | 61.40 | 66.22 | 9.94   | 66.22      | 68.60 | 54.24 | 61.12 | 14.36  |
|            |           |           |           | 565,443   | 518,208   | 1,083,651 | 71.34  | 61.40 | 66.22 | 9.94   | 66.22      | 68.44 | 54.03 | 60.93 | 14.41  |
| 25. 6. 4   | 872,027   | 931,792   | 1,803,819 | 660,708   | 606,880   | 1,267,592 | 75.77  | 65.13 | 70.27 | 10.64  | 70.27      | 78.16 | 66.74 | 72.19 | 11.42  |
| 28. 4. 24  | 962,219   | 1,038,948 | 2,001,167 | 641,462   | 618,148   | 1,259,610 | 66.66  | 59.50 | 62.94 | 7.16   | 62.94      | 67.85 | 58.92 | 63.18 | 8.93   |
|            |           |           |           | 641,403   | 618,087   | 1,259,490 | 66.66  | 59.49 | 62.94 | 7.17   | 62.94      | 67.84 | 58.92 | 63.18 | 8.92   |
| 31. 7. 8   | 1,002,349 | 1,100,666 | 2,103,015 | 643,174   | 615,079   | 1,258,253 | 64.17  | 55.88 | 59.83 | 8.29   | 59.83      | 66.89 | 57.73 | 62.11 | 9.16   |
| 34. 6. 2   | 1,091,996 | 1,201,946 | 2,293,942 | 643,108   | 615,006   | 1,258,114 | 64.16  | 55.88 | 59.82 | 8.28   | 59.82      | 66.88 | 57.73 | 62.10 | 9.15   |
| 37. 7. 1   | 1,093,311 | 1,231,676 | 2,324,987 | 671,019   | 667,932   | 1,338,951 | 61.46  | 55.58 | 58.38 | 5.88   | 58.38      | 62.57 | 55.24 | 58.75 | 7.33   |
|            |           |           |           | 741,815   | 796,821   | 1,538,768 | 67.86  | 64.69 | 66.18 | 3.17   | 66.18      | 70.08 | 66.51 | 68.22 | 3.57   |
| 40. 7. 4   | 1,129,252 | 1,291,119 | 2,420,371 | 736,084   | 813,976   | 1,550,060 | 65.18  | 63.04 | 64.04 | 2.14   | 64.04      | 67.97 | 66.14 | 67.02 | 1.83   |
| 43. 7. 7   | 1,213,245 | 1,388,031 | 2,601,276 | 735,985   | 813,900   | 1,549,885 | 65.17  | 63.04 | 64.04 | 2.13   | 64.04      | 67.97 | 66.13 | 67.01 | 1.84   |
|            |           |           |           | 836,670   | 965,601   | 1,802,271 | 68.96  | 69.57 | 69.28 | -0.61  | 69.28      | 68.90 | 68.98 | 68.94 | -0.08  |
| 46. 6. 27  | 1,296,276 | 1,475,409 | 2,771,685 | 836,537   | 965,479   | 1,802,016 | 68.95  | 69.56 | 69.27 | -0.61  | 69.27      | 68.89 | 68.97 | 68.93 | -0.08  |
| 49. 7. 7   | 1,355,279 | 1,543,440 | 2,898,719 | 697,280   | 782,678   | 1,479,958 | 53.79  | 53.05 | 53.40 | 0.74   | 53.40      | 59.14 | 59.33 | 59.24 | -0.19  |
|            |           |           |           | 697,272   | 782,691   | 1,479,963 | 53.79  | 53.05 | 53.40 | 0.74   | 53.40      | 59.13 | 59.33 | 59.23 | -0.20  |
| 52. 7. 10  | 1,430,068 | 1,611,671 | 3,041,739 | 998,388   | 1,162,998 | 2,161,386 | 73.67  | 75.35 | 74.56 | -1.68  | 74.56      | 72.74 | 73.64 | 73.20 | -0.90  |
|            |           |           |           | 998,215   | 1,162,838 | 2,161,053 | 73.65  | 75.34 | 74.55 | -1.69  | 74.55      | 72.73 | 73.63 | 73.20 | -0.90  |
| 55. 6. 22  | 1,486,608 | 1,669,478 | 3,156,086 | 951,333   | 1,100,880 | 2,052,213 | 66.52  | 68.31 | 67.47 | -1.79  | 67.47      | 67.66 | 69.27 | 68.49 | -1.61  |
|            |           |           |           | 1,102,454 | 1,279,193 | 2,381,647 | 74.16  | 76.62 | 75.46 | -2.46  | 75.46      | 73.69 | 75.33 | 74.54 | -1.64  |
| 58. 6. 26  | 1,540,629 | 1,730,156 | 3,270,785 | 1,102,236 | 1,278,858 | 2,381,094 | 74.14  | 76.60 | 75.44 | -2.46  | 75.44      | 73.67 | 75.30 | 74.51 | -1.63  |
|            |           |           |           | 866,724   | 991,638   | 1,858,362 | 56.26  | 57.31 | 56.82 | -1.05  | 56.82      | 56.89 | 57.11 | 57.00 | -0.22  |
| 61. 7. 6   | 1,575,946 | 1,780,016 | 3,355,962 | 866,688   | 991,590   | 1,858,278 | 56.26  | 57.31 | 56.81 | -1.05  | 56.81      | 56.88 | 57.10 | 57.00 | -0.22  |
| H 1. 7. 23 | 1,623,352 | 1,842,556 | 3,465,908 | 1,146,142 | 1,354,879 | 2,501,021 | 72.73  | 76.12 | 74.52 | -3.39  | 74.52      | 70.17 | 72.47 | 71.36 | -2.30  |
|            |           |           |           | 1,145,648 | 1,354,209 | 2,499,857 | 72.70  | 76.08 | 74.49 | -3.38  | 74.49      | 70.14 | 72.44 | 71.32 | -2.30  |
| 4. 7. 26   | 1,677,282 | 1,908,401 | 3,585,683 | 1,044,899 | 1,219,013 | 2,263,912 | 64.38  | 66.17 | 65.33 | -1.79  | 65.33      | 64.36 | 65.63 | 65.02 | -1.27  |
|            |           |           |           | 845,535   | 984,200   | 1,829,735 | 50.41  | 51.57 | 51.03 | -1.16  | 51.03      | 50.57 | 50.86 | 50.72 | -0.29  |
| 7. 7. 23   | 1,750,669 | 1,986,365 | 3,737,034 | 845,353   | 983,985   | 1,829,338 | 50.40  | 51.56 | 51.02 | -1.16  | 51.02      | 50.56 | 50.84 | 50.70 | -0.28  |
|            |           |           |           | 751,803   | 875,404   | 1,627,207 | 42.94  | 44.07 | 43.54 | -1.13  | 43.54      | 44.67 | 44.37 | 44.52 | 0.30   |
| 10. 7. 12  | 1,803,370 | 2,046,883 | 3,850,253 | 751,641   | 875,213   | 1,626,854 | 42.93  | 44.06 | 43.53 | -1.13  | 43.53      | 44.66 | 44.36 | 44.50 | 0.30   |
|            |           |           |           | 989,168   | 1,160,310 | 2,149,478 | 54.85  | 56.69 | 55.83 | -1.84  | 55.83      | 58.38 | 59.28 | 58.84 | -0.90  |
| 13. 7. 29  | 1,848,216 | 2,102,289 | 3,950,505 | 989,075   | 1,160,152 | 2,149,227 | 54.85  | 56.68 | 55.82 | -1.83  | 55.82      | 58.36 | 59.27 | 58.83 | -0.91  |
|            |           |           |           | 984,213   | 1,164,328 | 2,148,541 | 53.25  | 55.38 | 54.39 | -2.13  | 54.39      | 55.98 | 56.88 | 56.44 | -0.90  |
| 16. 7. 11  | 1,879,301 | 2,141,738 | 4,021,039 | 984,622   | 1,165,025 | 2,149,647 | 53.25  | 55.39 | 54.39 | -2.14  | 54.39      | 55.95 | 56.86 | 56.42 | -0.91  |
|            |           |           |           | 1,014,318 | 1,190,688 | 2,204,976 | 53.97  | 55.59 | 54.84 | -1.62  | 54.84      | 56.61 | 56.54 | 56.57 | 0.07   |
|            |           |           |           | 1,880,259 | 2,142,911 | 4,023,170 | 53.95  | 55.57 | 54.82 | -1.62  | 54.82      | 56.58 | 56.51 | 56.54 | 0.07   |

(2) 参議院議員補欠選挙

| 回数 | 執行年月日          | 告示年月日<br>(選挙運動期間)         | 選挙当日有権者数  |           | 投票者数      |         | 投票率(%)  |           |       | 補欠選挙執行の理由 |       |        |         |
|----|----------------|---------------------------|-----------|-----------|-----------|---------|---------|-----------|-------|-----------|-------|--------|---------|
|    |                |                           | 男         | 女         | 計         | 男       | 女       | 計         | 男     |           | 女     | 差(男-女) |         |
| 1  | 昭和25年<br>1月17日 | 昭和24年<br>12月18日<br>(30日間) | 844,945   | 908,923   | 1,753,868 | 531,577 | 474,396 | 1,005,973 | 62.91 | 52.19     | 57.36 | 10.72  | 橋上保氏死去  |
| 2  | 昭和30年<br>3月17日 | 昭和30年<br>2月15日<br>(30日間)  | 1,002,471 | 1,093,268 | 2,095,739 | 418,739 | 367,781 | 786,520   | 41.77 | 33.64     | 37.53 | 8.13   | 団伊能氏辞任  |
| 3  | 昭和33年<br>8月24日 | 昭和33年<br>7月30日<br>(25日間)  | 1,046,723 | 1,151,384 | 2,198,107 | 546,065 | 510,722 | 1,056,787 | 52.17 | 44.36     | 48.08 | 7.81   | 山本経勝氏死去 |
| 4  | 昭和38年<br>4月9日  | 昭和38年<br>3月17日<br>(23日間)  | 1,103,636 | 1,250,113 | 2,353,749 | 360,023 | 339,077 | 699,100   | 32.62 | 27.12     | 29.70 | 5.50   | 吉田法晴氏辞任 |
| 5  | 昭和42年<br>4月30日 | 昭和42年<br>4月7日<br>(23日間)   | 1,187,737 | 1,356,125 | 2,543,862 | 403,942 | 386,535 | 790,477   | 34.01 | 28.50     | 31.07 | 5.51   | 亀井光氏辞任  |
| 6  | 平成元年<br>2月12日  | 平成元年<br>1月25日<br>(18日間)   | 1,610,436 | 1,827,882 | 3,438,318 | 790,748 | 880,785 | 1,671,533 | 49.10 | 48.19     | 48.61 | 0.91   | 福田幸弘氏死去 |
| 7  | 平成2年<br>6月10日  | 平成2年<br>5月23日<br>(18日間)   | 1,632,380 | 1,854,487 | 3,486,867 | 762,886 | 876,288 | 1,639,174 | 46.73 | 47.25     | 47.01 | -0.52  | 小野明氏死去  |
| 8  | 平成3年<br>9月29日  | 平成3年<br>9月11日<br>(18日間)   | 1,655,464 | 1,885,884 | 3,541,348 | 484,613 | 550,508 | 1,035,121 | 29.27 | 29.19     | 29.23 | 0.08   | 本村和喜氏死去 |

### 3. 県知事選挙

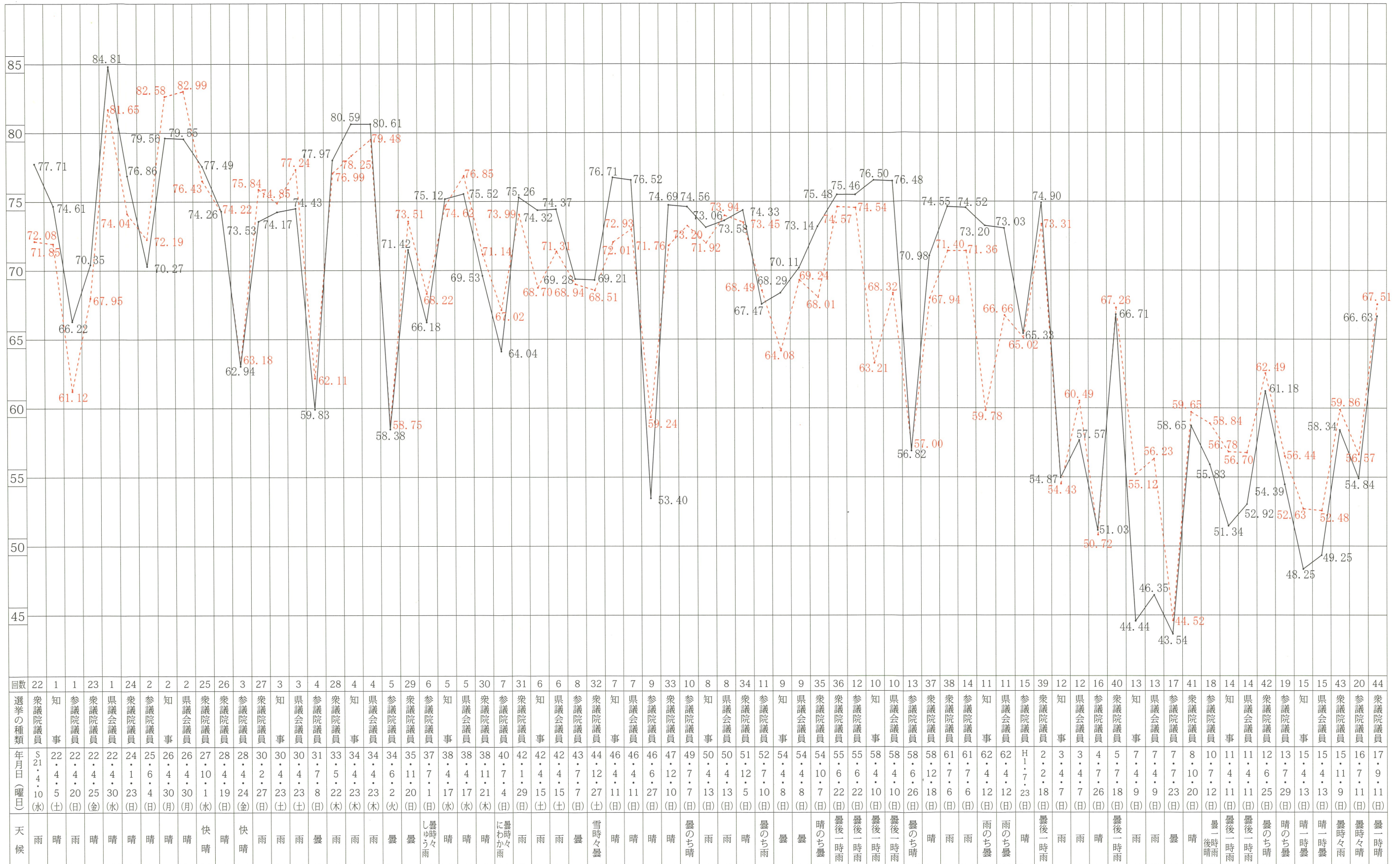
| 回数      | 区分      | 選挙当日有権者数 |           |           | 投票者数      |           |           | 投票率(%)    |        |        | 全国平均投票率(%) |        |        |       |       |       |
|---------|---------|----------|-----------|-----------|-----------|-----------|-----------|-----------|--------|--------|------------|--------|--------|-------|-------|-------|
|         |         | 男        | 女         | 計         | 男         | 女         | 計         | 男         | 女      | 計      | 男          | 女      | 計      |       |       |       |
|         |         | 差(男-女)   | 差(男-女)    | 差(男-女)    | 差(男-女)    | 差(男-女)    | 差(男-女)    | 差(男-女)    | 差(男-女) | 差(男-女) | 差(男-女)     | 差(男-女) | 差(男-女) |       |       |       |
| S 2 2 . | 4 . 5   | 第 1 回    | 764,175   | 808,668   | 1,572,843 | 594,387   | 579,188   | 1,173,575 | 77.78  | 71.62  | 74.61      | 6.16   | 77.69  | 66.50 | 71.85 | 11.19 |
| 2 6 .   | 4 . 3 0 | 第 2 回    | 893,192   | 964,218   | 1,857,410 | 729,905   | 747,761   | 1,477,666 | 81.72  | 77.55  | 79.56      | 4.17   | 84.49  | 80.85 | 82.58 | 3.64  |
| 3 0 .   | 4 . 2 3 | 第 3 回    | 989,184   | 1,082,441 | 2,071,625 | 750,515   | 785,930   | 1,536,445 | 75.87  | 72.61  | 74.17      | 3.26   | 76.93  | 72.91 | 74.85 | 4.02  |
| 3 4 .   | 4 . 2 3 | 第 4 回    | 1,060,536 | 1,170,973 | 2,231,509 | 862,258   | 936,196   | 1,798,454 | 81.30  | 79.95  | 80.59      | 1.35   | 79.40  | 77.17 | 78.25 | 2.23  |
| 3 8 .   | 4 . 1 7 | 第 5 回    | 1,093,265 | 1,241,888 | 2,335,153 | 819,566   | 934,561   | 1,754,127 | 74.96  | 75.25  | 75.12      | -0.29  | 74.56  | 74.67 | 74.62 | -0.11 |
| 4 2 .   | 4 . 1 5 | 第 6 回    | 1,155,425 | 1,324,175 | 2,479,600 | 852,980   | 989,947   | 1,842,927 | 73.82  | 74.76  | 74.32      | -0.94  | 67.81  | 69.53 | 68.70 | -1.72 |
| 4 6 .   | 4 . 1 1 | 第 7 回    | 1,264,137 | 1,445,290 | 2,709,427 | 954,440   | 1,124,091 | 2,078,531 | 75.50  | 77.78  | 76.71      | -2.28  | 70.73  | 73.24 | 72.01 | -2.51 |
| 5 0 .   | 4 . 1 3 | 第 8 回    | 1,346,500 | 1,534,567 | 2,881,067 | 971,263   | 1,133,745 | 2,105,008 | 72.13  | 73.88  | 73.06      | -1.75  | 70.72  | 73.06 | 71.92 | -2.34 |
| 5 4 .   | 4 . 8   | 第 9 回    | 1,437,883 | 1,621,944 | 3,059,827 | 964,231   | 1,125,370 | 2,089,601 | 67.06  | 69.38  | 68.29      | -2.32  | 62.93  | 65.18 | 64.08 | -2.25 |
| 5 8 .   | 4 . 1 0 | 第 1 0 回  | 1,506,966 | 1,699,916 | 3,206,882 | 1,127,835 | 1,325,348 | 2,453,183 | 74.84  | 77.97  | 76.50      | -3.13  | 61.40  | 64.92 | 63.21 | -3.52 |
| 6 2 .   | 4 . 1 2 | 第 1 1 回  | 1,552,109 | 1,766,680 | 3,318,789 | 1,104,903 | 1,324,300 | 2,429,203 | 71.19  | 74.96  | 73.20      | -3.77  | 57.89  | 61.58 | 59.78 | -3.69 |
| H 3 .   | 4 . 7   | 第 1 2 回  | 1,616,732 | 1,849,884 | 3,466,616 | 867,052   | 1,034,914 | 1,901,966 | 53.63  | 55.94  | 54.87      | -2.31  | 52.36  | 56.41 | 54.43 | -4.05 |
| 7 .     | 4 . 9   | 第 1 3 回  | 1,706,583 | 1,947,542 | 3,654,125 | 736,898   | 887,042   | 1,623,940 | 43.18  | 45.55  | 44.44      | -2.37  | 53.44  | 56.71 | 55.12 | -3.27 |
| 1 1 .   | 4 . 1 1 | 第 1 4 回  | 1,790,594 | 2,042,305 | 3,832,899 | 890,572   | 1,077,179 | 1,967,751 | 49.74  | 52.74  | 51.34      | -3.00  | 55.23  | 58.25 | 56.78 | -3.02 |
| 1 5 .   | 4 . 1 3 | 第 1 5 回  | 1,846,126 | 2,110,006 | 3,956,132 | 860,144   | 1,048,740 | 1,908,884 | 46.59  | 49.70  | 48.25      | -3.11  | 51.01  | 54.16 | 52.63 | -3.15 |

#### 4. 県議会議員選挙

| 回数     | 区分             | 選挙当日有権者数  |           |           | 投票者数      |           |           | 投票率(%) |       |       | 全国平均投票率(%) |       |       |       |
|--------|----------------|-----------|-----------|-----------|-----------|-----------|-----------|--------|-------|-------|------------|-------|-------|-------|
|        |                | 男         | 女         | 計         | 男         | 女         | 計         | 男      | 女     | 計     | 男          | 女     | 計     |       |
|        |                |           |           |           |           |           |           |        |       |       |            |       |       |       |
| S 2.2. | 4. 3 0 第 1 回   | 772,496   | 816,286   | 1,588,782 | 658,049   | 689,344   | 1,347,393 | 85.18  | 84.45 | 84.81 | 83.36      | 80.07 | 81.65 | 3.29  |
| 2 6.   | 4. 3 0 第 2 回   | 893,192   | 964,218   | 1,857,410 | 729,887   | 747,738   | 1,477,625 | 81.72  | 77.55 | 79.55 | 84.89      | 81.26 | 82.99 | 3.63  |
| 3 0.   | 4. 2 3 第 3 回   | 977,072   | 1,068,258 | 2,045,330 | 743,384   | 778,873   | 1,522,257 | 76.08  | 72.91 | 74.43 | 79.07      | 75.56 | 77.24 | 3.51  |
| 3 4.   | 4. 2 3 第 4 回   | (18,969)  | (20,553)  | (39,522)  | 846,580   | 920,349   | 1,766,929 | 81.28  | 80.00 | 80.61 | 80.43      | 78.61 | 79.48 | 1.82  |
| 3 8.   | 4. 1 7 第 5 回   | 1,041,567 | 1,150,420 | 2,191,987 | 774,931   | 886,280   | 1,661,211 | 75.24  | 75.75 | 75.52 | 76.70      | 76.99 | 76.85 | -0.29 |
| 4 2.   | 4. 1 5 第 6 回   | (63,376)  | (71,954)  | (135,330) | 751,659   | 873,753   | 1,625,412 | 73.62  | 75.02 | 74.37 | 70.51      | 72.05 | 71.31 | -1.54 |
| 4 6.   | 4. 1 1 第 7 回   | 1,029,889 | 1,169,934 | 2,199,823 | 872,676   | 1,028,294 | 1,900,970 | 75.19  | 77.69 | 76.52 | 71.78      | 73.99 | 72.93 | -2.21 |
| 5 0.   | 4. 1 3 第 8 回   | (103,457) | (121,728) | (225,185) | 880,350   | 1,032,387 | 1,912,737 | 72.42  | 74.61 | 73.58 | 72.81      | 75.00 | 73.94 | -2.19 |
| 5 4.   | 4. 8 第 9 回     | 1,160,680 | 1,323,562 | 2,484,242 | 738,578   | 866,017   | 1,604,595 | 68.45  | 71.60 | 70.11 | 67.90      | 70.50 | 69.24 | -2.60 |
| 5 8.   | 4. 1 0 第 1 0 回 | (130,877) | (150,821) | (281,698) | 1,110,419 | 1,305,579 | 2,415,998 | 74.80  | 77.97 | 76.48 | 66.75      | 69.79 | 68.32 | -3.04 |
| 6 2.   | 4. 1 2 第 1 1 回 | 1,215,623 | 1,383,746 | 2,599,369 | 1,026,803 | 1,233,816 | 2,260,619 | 70.91  | 74.88 | 73.03 | 64.85      | 68.35 | 66.66 | -3.50 |
| H 3.   | 4. 7 第 1 2 回   | (358,808) | (412,393) | (771,201) | 554,497   | 667,690   | 1,222,187 | 55.84  | 59.10 | 57.57 | 58.45      | 62.40 | 60.49 | -3.95 |
| 7.     | 4. 9 第 1 3 回   | 1,079,075 | 1,209,551 | 2,288,626 | 500,406   | 608,182   | 1,108,588 | 44.87  | 47.65 | 46.35 | 54.49      | 57.85 | 56.23 | -3.36 |
| 1 1.   | 4. 1 1 第 1 4 回 | (22,470)  | (25,488)  | (47,958)  | 741,009   | 911,780   | 1,652,789 | 47.34  | 50.92 | 49.25 | 51.05      | 53.81 | 52.48 | -2.87 |
| 1 5.   | 4. 1 3 第 1 5 回 | 1,484,496 | 1,674,428 | 3,158,924 | 741,009   | 911,780   | 1,652,789 | 47.34  | 50.92 | 49.25 | 51.05      | 53.81 | 52.48 | -2.87 |

1 ( ) 書は無投票選挙区の外書きであって、投票率から除外している。  
 2 補欠選挙にかかるものは除いた。

# 5. 投票率の推移



### 各グラフを見るとききの注意

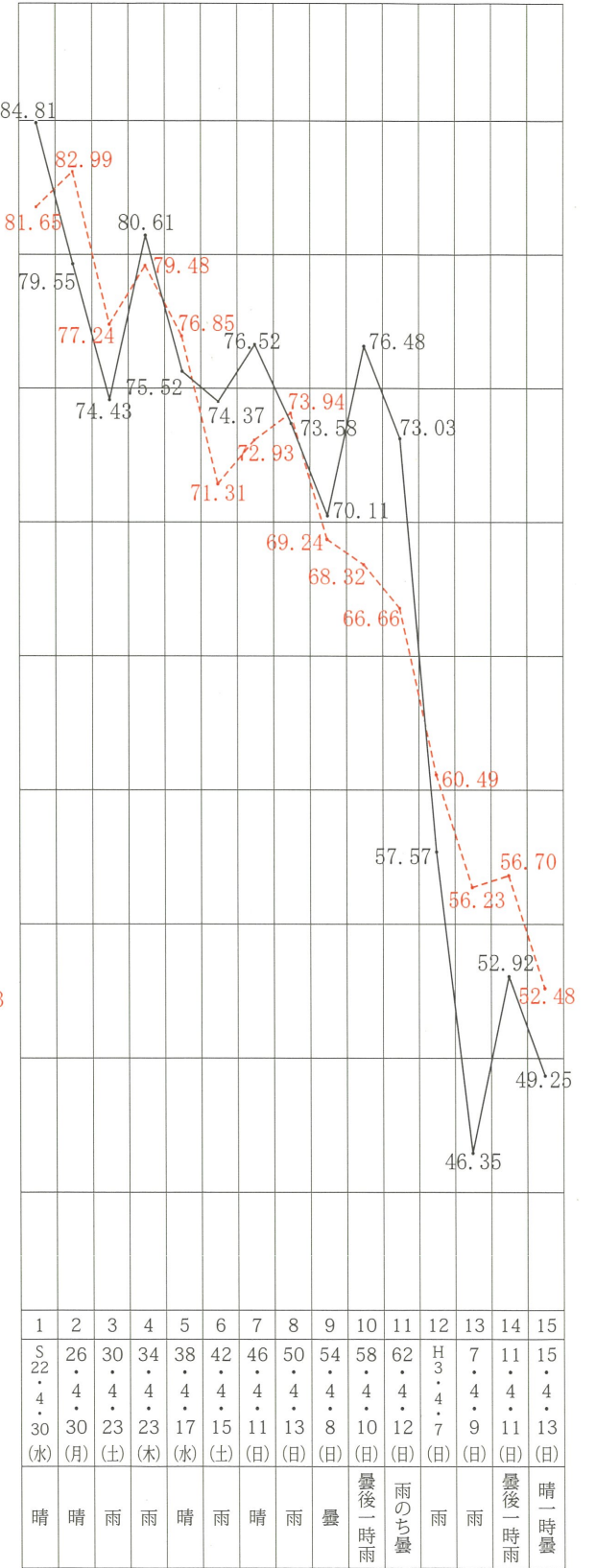
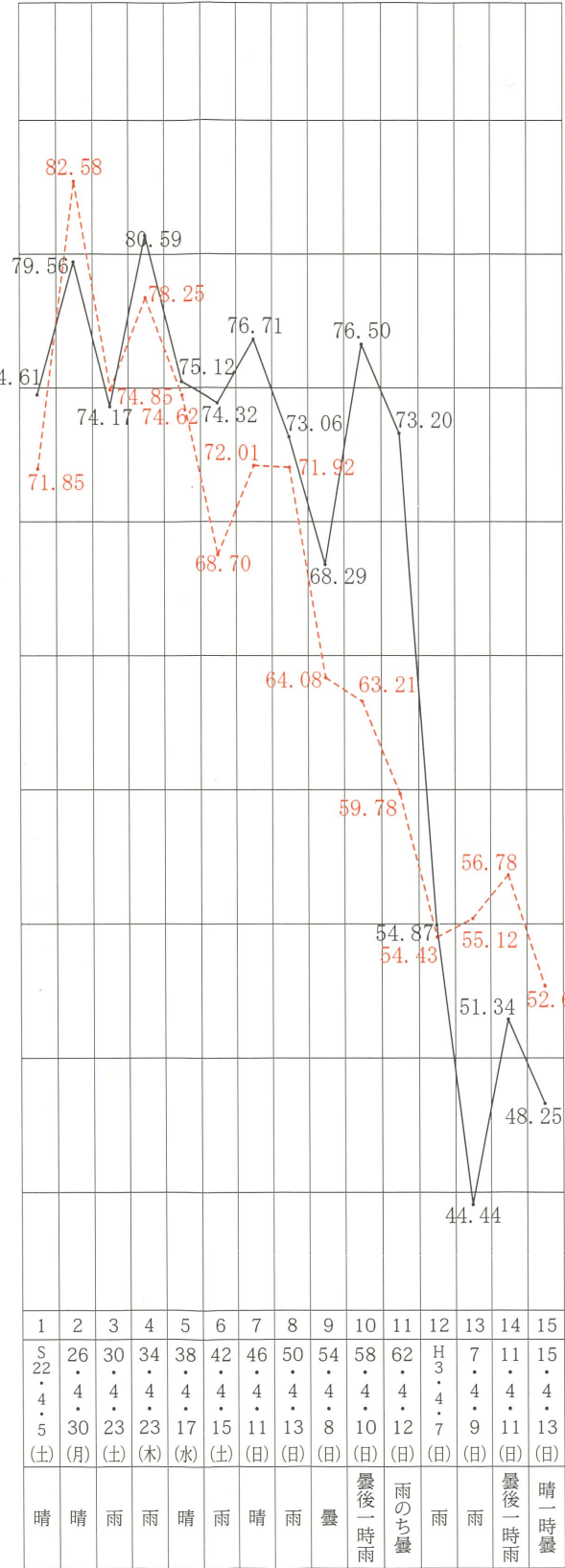
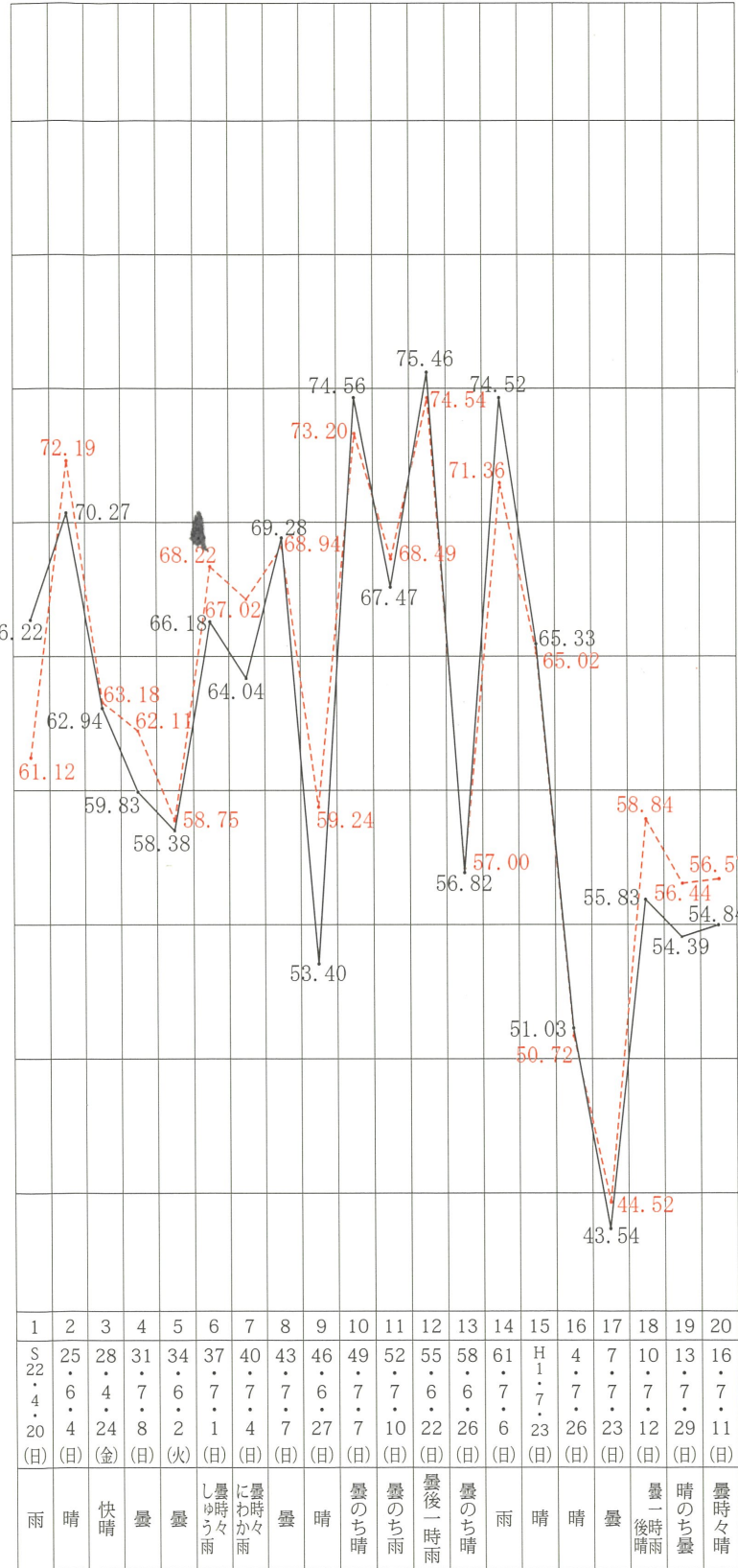
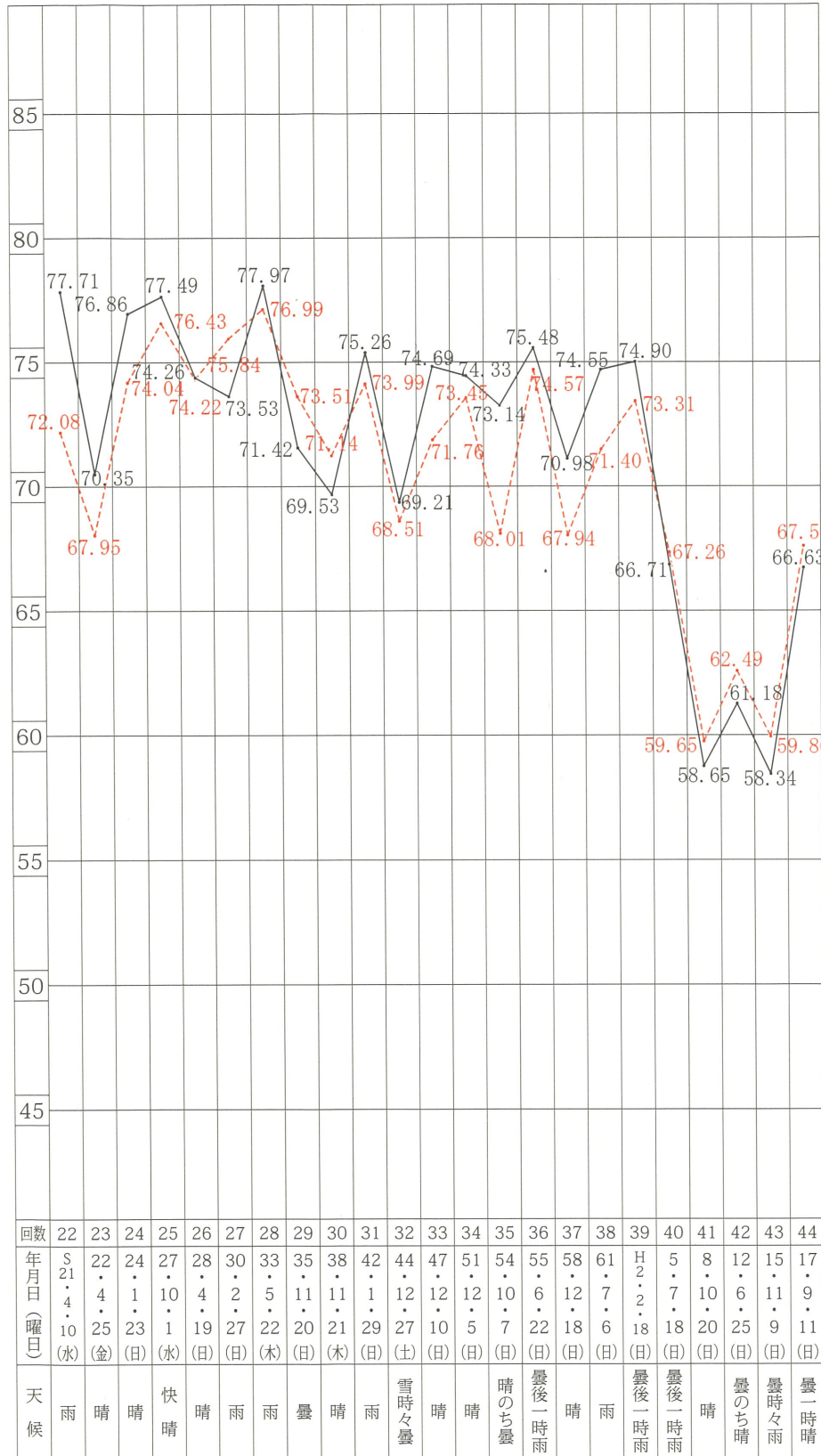
図中 —— は福岡県平均、----- は全国平均を示す。  
 図に表した各種選挙には再選挙補欠選挙は含んでいない。  
 参議院議員選挙の投票率は地方区選出議員選挙の投票率である（第13回以降は選挙区選出議員）。  
 衆議院議員選挙の投票率は、第41回以降は小選挙区選出議員の投票率である。  
 県議会議員選出で無投票当選となった選挙区は含んでいない。  
 知事、県議会議員選挙の全国平均は、統一地方選挙の際におけるものである。  
 選挙当日の天候は福岡市における6:00から18:00までのものである。

### 衆議院選挙

### 参議院選挙

### 知事選挙

### 県議会議員選挙



#### 各グラフを見る時の注意

図中——は福岡県平均、-----は全国平均を示す。  
 図に表した各種選挙には再選挙補欠選挙は含んでいない。  
 参議院議員選挙の投票率は地方区選出議員選挙の投票率である（第13回以降は選挙区選出議員）。  
 衆議院議員選挙の投票率は、第41回以降は小選挙区選出議員の投票率である。  
 県議会議員選出で無投票当選となった選挙区は含んでいない。  
 知事、県議会議員選挙の全国平均は、統一地方選挙の際におけるものである。  
 選挙当日の天候は福岡市における6:00から18:00までのものである。