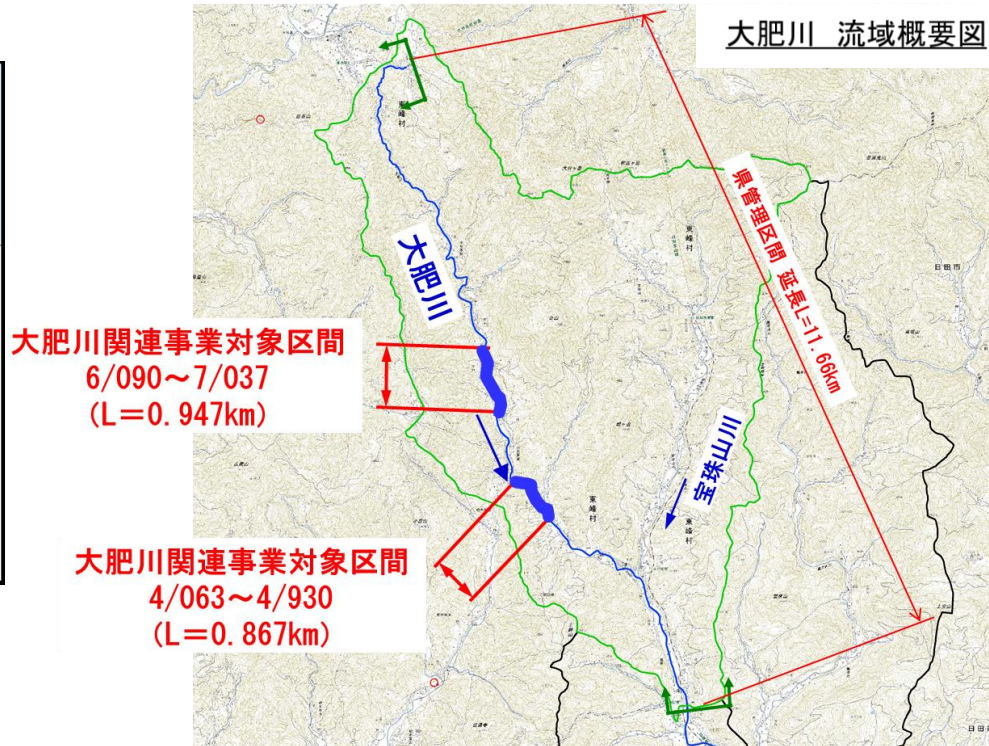
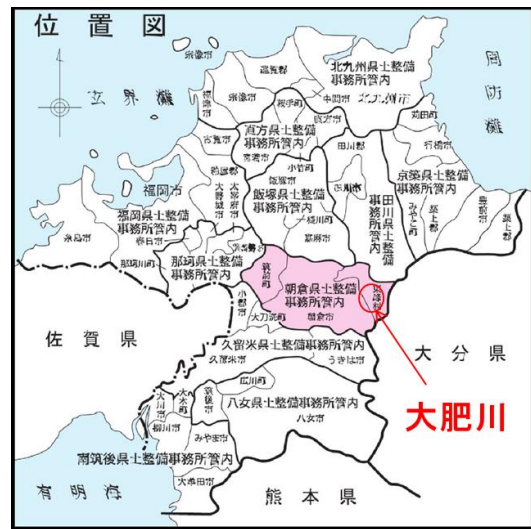
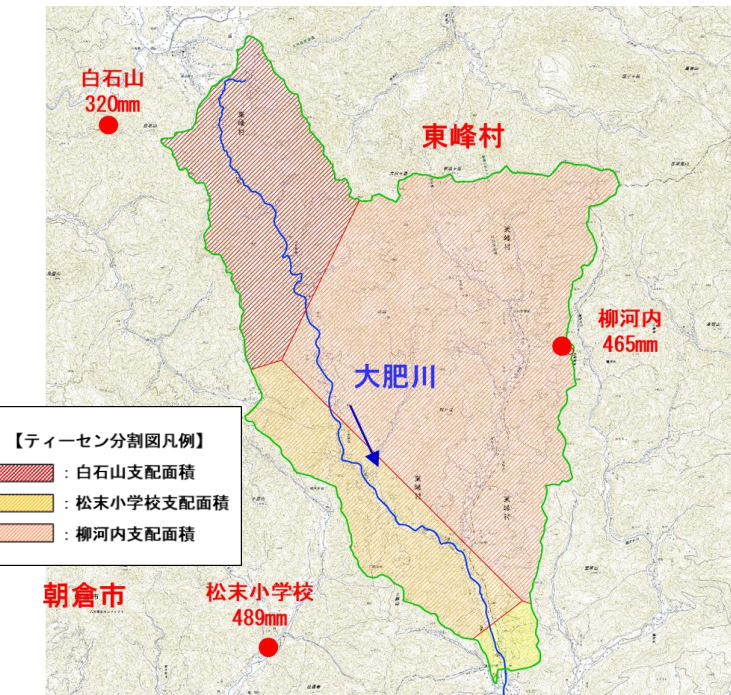


■ 事業箇所位置図

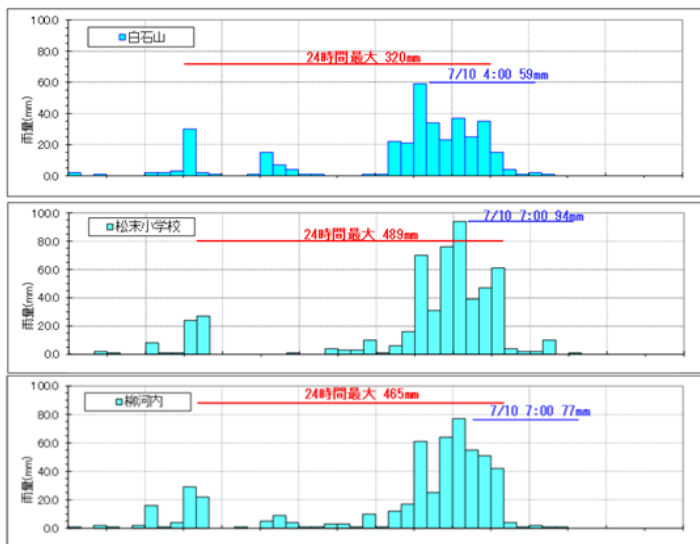


【流域図凡例】
 河川
 福岡県管轄流域
 大分県管轄流域

■ 雨の状況



■ 大肥川に近接する雨量観測所は『松末小学校』であり、1時間雨量で94mm、24時間雨量で489mmと非常に激しい降雨となった。
 ■ この降雨は7時間程度に集中しており、その降雨量は419mm程度であり、他の地域に比べて最も強い降雨強度であった。
 ■ この異常な自然現象による当該河川の被災は、現地において河床低下及び河状不良による護岸崩壊の被害や最大で河岸高の8割程度以上の洪水痕跡を確認するなどの激甚な豪雨災害であった。



雨量観測所・全流域雨量図

■ 事業概要工程表

【大肥川】

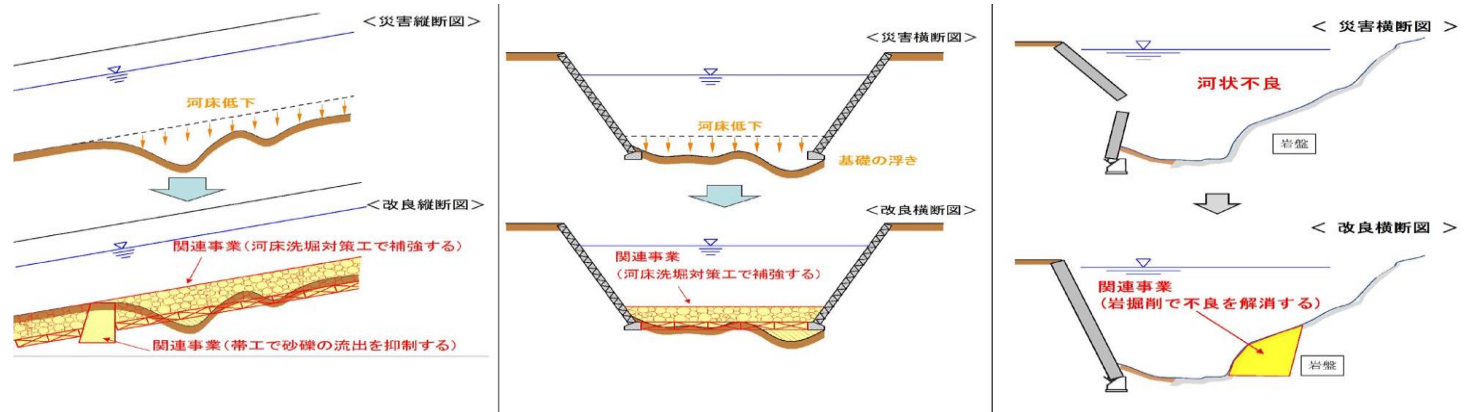
作業項目	詳細	R5年度				R6年度				R7年度				R8年度								
		4	6	8	10	12	1	3	4	6	8	10	12	1	3	4	6	8	10	12	1	3
改良復旧事業検討	概略設計																					
河道(護岸)設計	詳細設計																					
河床低下対策工設計	詳細設計																					
河川災害関連工事																						

■ 被災状況



■ 整備イメージ

《効果》
 ・帯工、護床工を設置し、河床の低下を防止し、河床の安定化を図る
 ・狭小部分の河道断面拡大を行い、被災流量に対し溢水等の被害を防止する



■ 事業の進捗状況

