

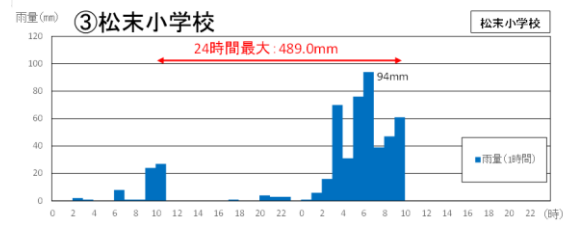
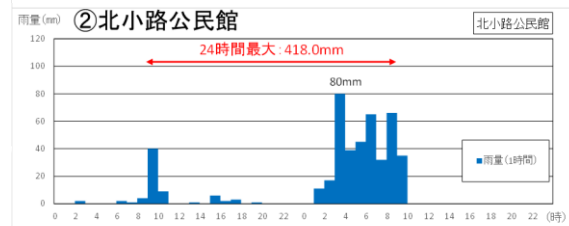
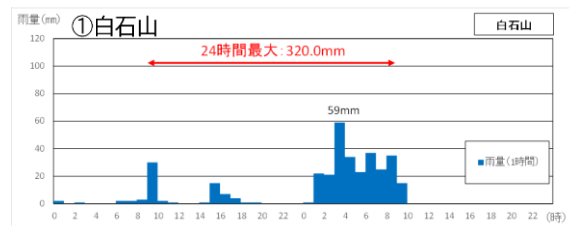
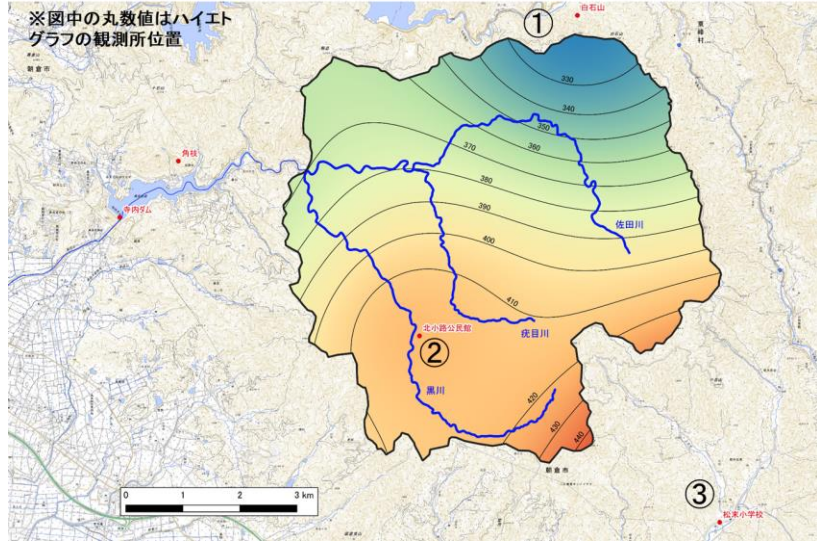
事業箇所位置図



疣目川 流域概要図

雨の状況

■ハイトグラフより、佐田川(黒川・疣目川上流付)付近では、1時間雨量で90mm以上、24時間雨量で400mm以上の降雨となった。
■この異常な自然現象による当該河川の被災は、現地において**護岸崩壊**
護岸背面の流出など激甚な豪雨災害であった。



観測所雨量ハイトグラフ (R05. 7. 10出水)

事業概要工程表

【疣目川】

作業項目	詳細	R5年度					R6年度					R7年度					R8年度											
		4	6	8	10	12	1	3	4	6	8	10	12	1	3	4	6	8	10	12	1	3	4	6	8	10	12	
改良復旧事業検討	概略設計																											
河道(護岸)設計	詳細設計																											
用地・物件調査	測量・調査																											
用地取得																												
河川災害関連工事																												

被災状況

河道屈折部の土砂の堆積



溢水による背面土流出



土砂堆積



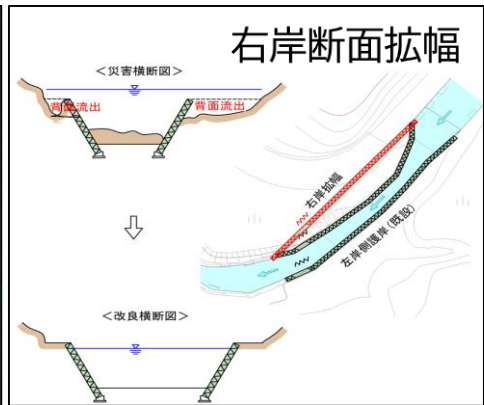
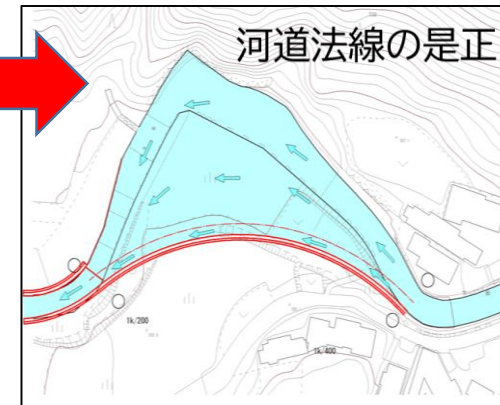
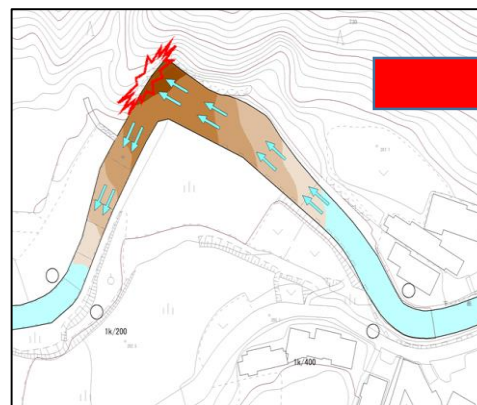
土砂堆積及び溢水による法面崩壊



整備イメージ

《効果》

- ・河道法線を是正し出水時の土砂堆積を防止する
- ・狭小部分の河道断面拡大を行い、被災流量に対し溢水等の被害を防止する



事業の進捗状況

