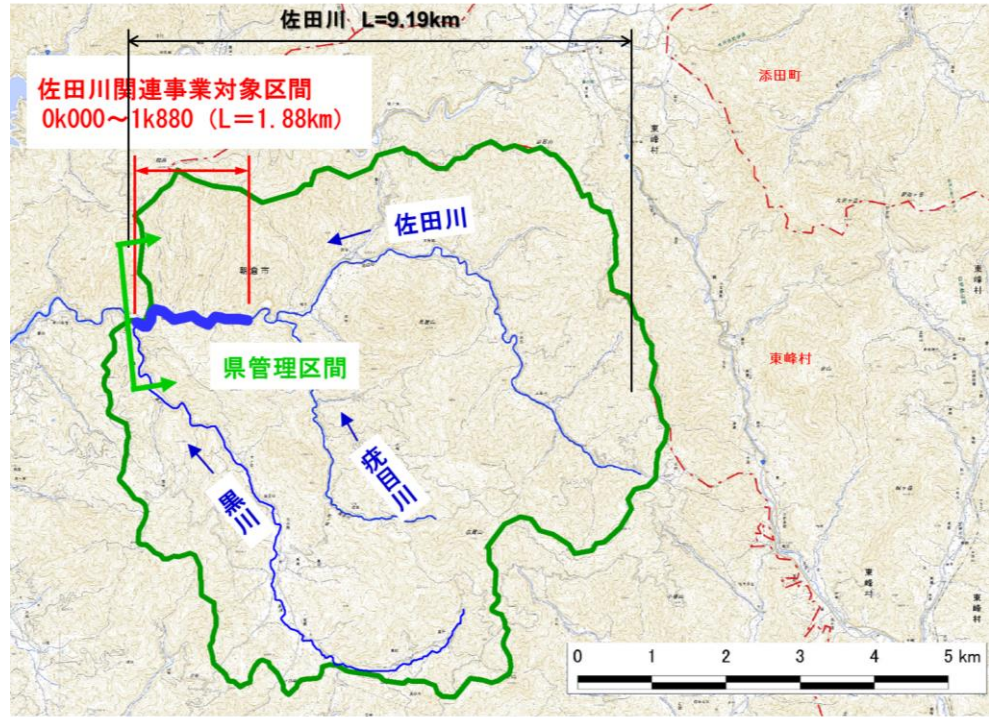


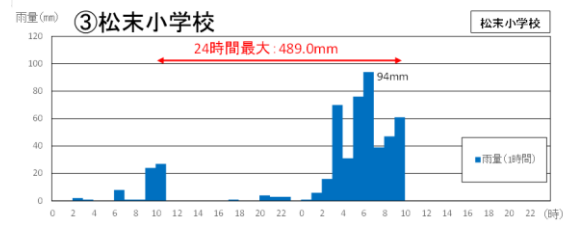
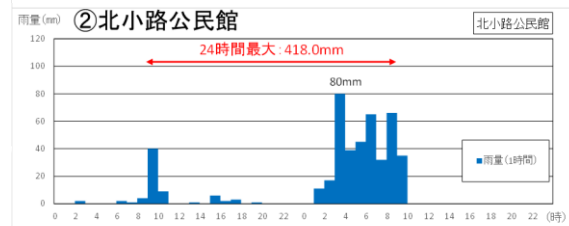
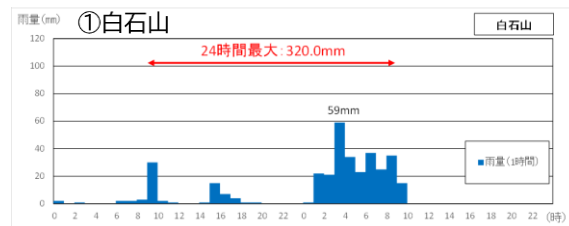
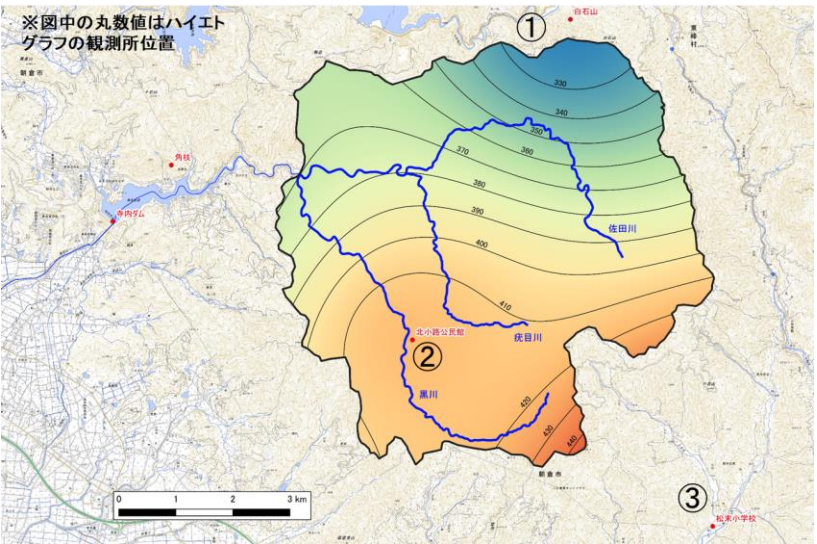
■ 事業箇所位置図



佐田川 流域概要図

■ 雨の状況

■ ハイログラフより、佐田川(黒川・疋目川上流付)付近では、1時間雨量で90mm以上、24時間雨量で400mm以上の降雨となった。
 ■ この異常な自然現象による当該河川の被災は、現地において**護岸崩壊**
護岸背面の流出など激甚な豪雨災害であった。



観測所雨量ハイログラフ (R05. 7. 10出水)

■ 事業概要工程表

【佐田川】

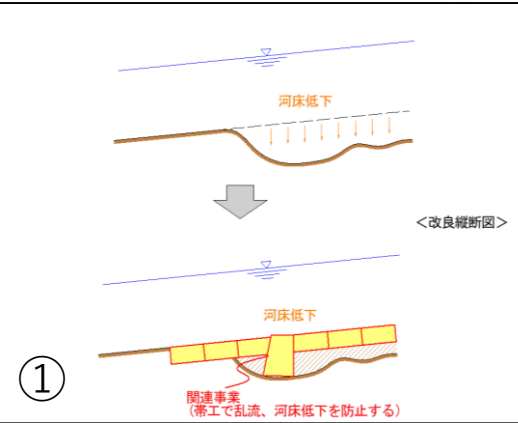
作業項目	詳細	R5年度					R6年度					R7年度					R8年度											
		4	6	8	10	12	1	3	4	6	8	10	12	1	3	4	6	8	10	12	1	3	4	6	8	10	12	
改良復旧事業検討	概略設計																											
河道(護岸)設計	詳細設計																											
用地・物件調査	測量・調査																											
用地取得																												
河川災害関連工事																												

■ 被災状況

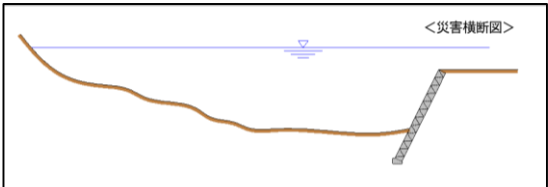


■ 整備イメージ

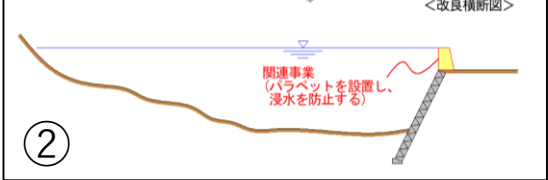
《効果》
 ・帯工の設置により、乱流、河床の低下を防止する
 ・パラペットの設置を行い、河川からの溢水による道路の浸水を防ぐ



①急流区間である当該区間は高流速の影響により、掃流力が大きくなり河床低下及び局所洗堀により護岸基礎洗掘護岸の根入れ不足が発生した。したがって、帯工、落差工により乱流河床低下を防止し再度災害を防止する



②河状不良、上下流に対し狭小となる区間によって、被災流量流下時の水位が堤防高を超過している。したがって、築堤(パラペットを含む)を行い、一般県道塔ノ瀬十文字小郡線の浸水被害を防止する。



■ 事業の進捗状況

