

## 企業倒産

### 1 倒産件数（2016年9月）

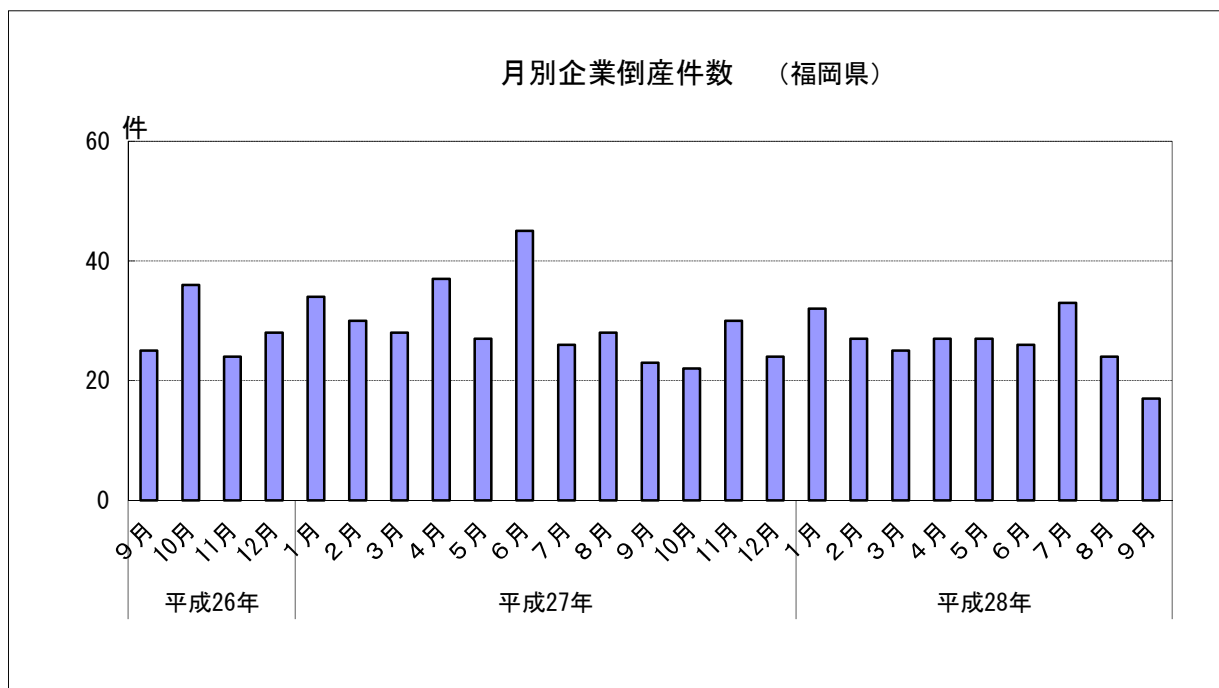
（1）前年同月比：2か月連続のマイナス

		倒産件数	前年同月比	前年同月差
平成27年 (2015)	9月	23	▲ 8.0	▲ 2
	10月	22	▲ 38.9	▲ 14
	11月	30	25.0	6
	12月	24	▲ 14.3	▲ 4
平成28年 (2016)	1月	32	▲ 5.9	▲ 2
	2月	27	▲ 10.0	▲ 3
	3月	25	▲ 10.7	▲ 3
	4月	27	▲ 27.0	▲ 10
	5月	27	0.0	0
	6月	26	▲ 42.2	▲ 19
	7月	33	26.9	7
	8月	24	▲ 14.3	▲ 4
	9月	17	▲ 26.1	▲ 6

		倒産件数	前年同期比	前年同期差
平成26年	10~12月	88	▲ 5.4	▲ 5
	1~3月	92	33.3	23
平成27年 (2015)	4~6月	109	4.8	5
	7~9月	77	13.2	9
	10~12月	76	▲ 13.6	▲ 12
平成28年 (2016)	1~3月	84	▲ 8.7	▲ 8
	4~6月	80	▲ 26.6	▲ 29
	7~9月	74	▲ 3.9	▲ 3

	企業倒産	前年比	前年差
平成25年(2013)	351	▲ 7.9	▲ 30
平成26年(2014)	329	▲ 6.3	▲ 22
平成27年(2015)	354	7.6	25

資料出所：東京商工リサーチ「九州・沖縄地区企業倒産状況（負債1,000万円以上）」



## 企業倒産

### 2 倒産負債額（2016年9月）

(1) 前年同月比：2か月連続のマイナス

		倒産負債額	前年同月比
平成27年 (2015)	9月	1,412	▲ 50.8
	10月	3,199	▲ 14.4
	11月	2,427	▲ 0.5
	12月	1,757	▲ 69.4
平成28年 (2016)	1月	4,881	8.8
	2月	3,292	125.3
	3月	3,528	▲ 43.8
	4月	2,454	▲ 60.0
	5月	3,492	17.7
	6月	2,702	▲ 18.4
	7月	2,521	123.7
	8月	2,119	▲ 40.2
	9月	1,292	▲ 8.5

		倒産負債額	前年同期比
平成26年	10~12月	11,922	▲ 9.3
	1~3月	12,221	▲ 24.2
平成27年 (2015)	4~6月	12,420	▲ 7.6
	7~9月	6,081	▲ 18.6
	10~12月	7,383	▲ 38.1
平成28年 (2016)	1~3月	11,701	▲ 4.3
	4~6月	8,648	▲ 30.4
	7~9月	5,932	▲ 2.5

	倒産負債額	前年比
平成25年(2013)	41,166	▲ 50.4
平成26年(2014)	48,968	19.0
平成27年(2015)	38,105	▲ 22.2

資料出所：東京商工リサーチ「九州・沖縄地区企業倒産状況（負債1,000万円以上）」  
倒産負債額単位：百万円

