

福岡県知事指定特産工芸品・民芸品 (36品目)

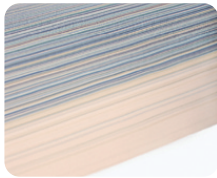
この指定は、福岡県で製造される郷土色が豊かで、一定の伝統性を有する(技術・技法が50年以上の歴史があり今日まで継続など)工芸品・民芸品に与えられます。

現在、36品目が指定され、福岡県内のみならず、日本中の人々に愛されています。



8 孫次飜

地域の伝承を遊び心とともに



9 小倉織

江戸時代から愛された木綿織物



10 八朔の馬

次世代の健勝を願う、素朴な贈り物



11 芦屋金

文様と形の美、古茶葉人に愛された茶の湯釜が現代に



12 津屋崎人形

「素朴さ」と「重厚さ」で愛される人形



13 福岡積層工芸ガラス

透き通り重なりあう美しさ



14 博多曲物

日本人が重用してきた生活道具



15 博多鋏

刀鍛冶に始まる伝統と技の集大成



16 博多張子

昔ながらの縁起物



17 博多独楽

曲芸を生んだ精巧な作り



18 博多おきあげ

受け継がれる博多の押絵



19 今宿人形

暮らしに密着した民俗人形



20 木うそ

天神様の使い鳥



21 高取焼

遠州七瀬の一つ、茶陶窯として広く知られてきた器



22 杷木五月節句幟

筑後の節句を飾る、勇壮な幟



23 英彦山がら

生活を守り続ける日本最古の土鈴



24 棕櫚箒

日常に根ざした「生活用品」



25 久留米おきあげ

押し絵織で知られる布の文化



26 籃胎漆器

丈夫で美しい日用品



27 城島鬼瓦

日本家屋の屋根を飾る、威しい形相



28 筑後和傘

繊細な匠の技が生み出す美しさと実用性



29 鍋島織通

日本の気候にふさわしい敷物



30 八女手漉和紙

耐久性に富んだ強靱な和紙



31 八女石灯ろう

凝灰岩ならではのおもむき



32 八女竹細工

長く愛される実用品



33 八女矢

矢飛びの良さと美しさ



34 八女和ごま

大きくて「ヘン」が特徴



35 赤坂人形

素朴であたたかい土人形



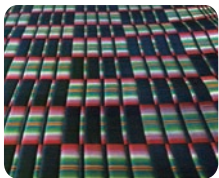
36 きじ車

九州を代表する木製の玩具



37 天然樟脳

森がくれたやさしい香り



38 掛川

い草の爽やかな香りと通気しやすい足触り



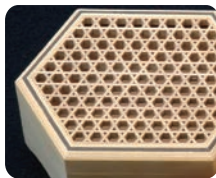
39 大川総桐箆筆

桐の特性を活かした職人技



40 大川彫刻

彫りの力強さと美しさ



41 大川組子

緻密な細工が細く木の紋様



42 柳川まり


女の子の初節句を飾る、愛情のかたち



43 八女すだれ

万葉集にも詠まれた風情ある調度品

ここでご紹介している福岡県の伝統工芸品は、福岡県庁11階「福岡よかもんひろば」で実際にご覧いただけます。みなさんぜひお越しください。

 県庁11階物産観光展示室 福岡よかもんひろば YOKAMON HIROBA	県内の祭りをデザインした博多織タペストリーや伝統工芸品等の常設展示、触って学べるコーナーに加え、企画展やイベントを随時開催しています。 大川インテリアにふれてくつろげるラウンジやカフェも併設しています。 https://yokamon-hiroba.jp		
	所在地	福岡市博多区東公園7-7 福岡県庁11階	
利用可能時間	8:30~17:15	休日	土・日・祝日及び年末年始

【問い合わせ】観光政策課 TEL 092-643-3454 FAX 092-643-3431

