

消費

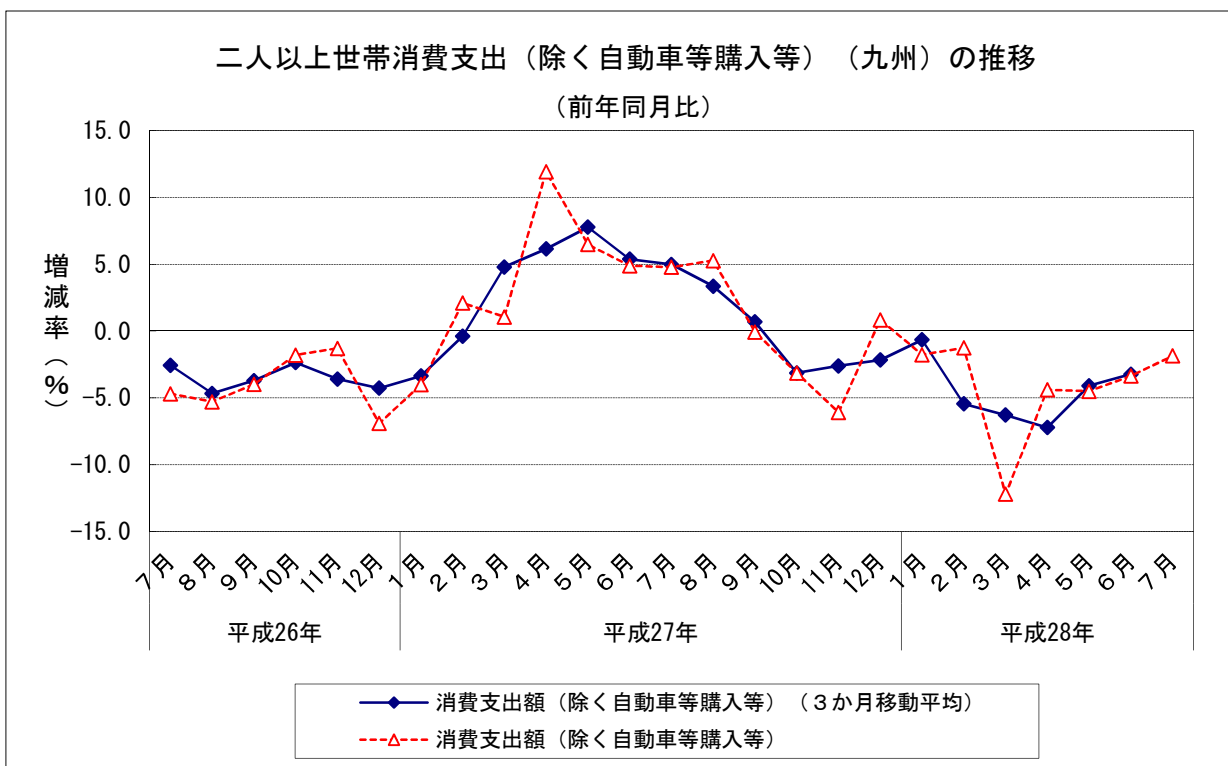
1 二人以上世帯消費支出（除く自動車等購入等）（九州）（2016年6月）
 (1) 前年同月比：9か月連続のマイナス（3か月移動平均）

		消費支出額 a	住居の設備修繕・維持 +自動車等購入費 +仕送り金 b	消費支出額 (除く自動車等購入等)		消費支出額 (除く自動車等購入等) (3か月移動平均)	
				a - b	前年同月比		前年同月比
平成27年 (2015)	7月	279,755	33,890	245,865	4.8	243,675	5.0
	8月	280,510	32,503	248,007	5.3	240,962	3.4
	9月	250,354	21,341	229,013	▲ 0.1	235,459	0.7
	10月	257,116	27,760	229,356	▲ 3.1	227,473	▲ 3.1
	11月	244,657	20,607	224,050	▲ 6.1	244,460	▲ 2.6
	12月	295,877	15,902	279,975	0.8	249,711	▲ 2.2
平成28年 (2016)	1月	261,864	16,756	245,108	▲ 1.8	250,295	▲ 0.7
	2月	252,746	26,943	225,803	▲ 1.3	238,029	▲ 5.4
	3月	266,134	22,959	243,175	▲ 12.2	237,748	▲ 6.3
	4月	266,352	22,086	244,266	▲ 4.4	240,007	▲ 7.2
	5月	246,483	13,903	232,580	▲ 4.5	235,336	▲ 4.1
	6月	259,618	30,456	229,162	▲ 3.4	234,351	▲ 3.2
	7月	252,275	10,963	241,312	▲ 1.9

資料出所：総務省「家計調査」

単位：円

※消費支出額（除く自動車等購入等）とは、消費支出総額から振れが大きい「自動車等購入」や「住居の設備修繕・維持」、「仕送り金」を除外した額である。



消費

2 二人以上世帯サービス支出額（九州）（2016年6月） （1）前年同月比：9か月連続のマイナス（3か月移動平均）

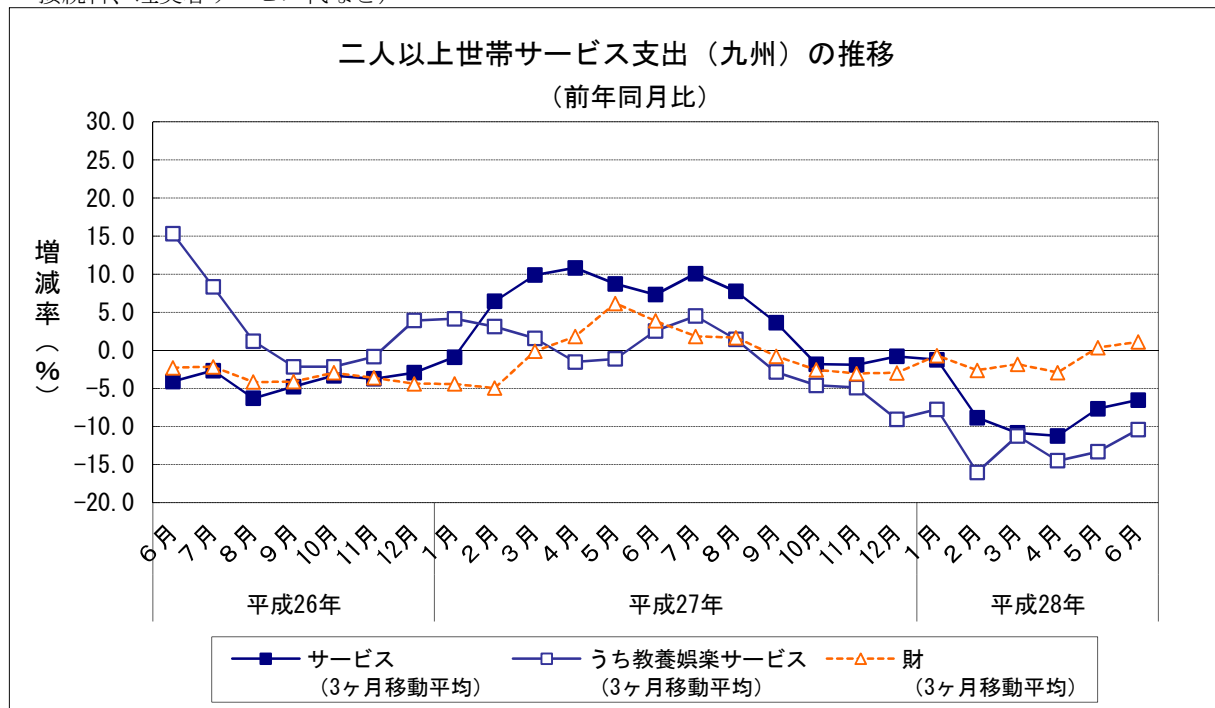
		サービス支出			財支出		
		3か月移動平均 前年同月比	うち教養娯楽 サービス支出	3か月移動平均 前年同月比	3か月移動平均 前年同月比		
平成27年 (2015)	7月	93,275	10.1	14,706	4.5	131,786	1.8
	8月	97,164	7.7	15,253	1.4	126,812	1.7
	9月	92,027	3.6	15,695	▲ 2.8	118,795	▲ 0.8
	10月	88,958	▲ 1.8	12,809	▲ 4.6	119,477	▲ 2.5
	11月	87,068	▲ 1.9	13,435	▲ 4.9	118,654	▲ 3.0
	12月	95,851	▲ 0.8	16,281	▲ 9.1	156,131	▲ 3.0
平成28年 (2016)	1月	90,178	▲ 1.2	11,483	▲ 7.7	122,577	▲ 0.7
	2月	86,132	▲ 8.8	11,794	▲ 16.0	120,259	▲ 2.6
	3月	89,549	▲ 10.8	13,530	▲ 11.2	130,265	▲ 1.8
	4月	96,725	▲ 11.2	13,366	▲ 14.5	126,211	▲ 2.9
	5月	89,902	▲ 7.7	13,786	▲ 13.3	125,187	0.4
	6月	87,106	▲ 6.5	14,475	▲ 10.4	123,957	1.1
	7月	89,032	...	14,977	...	133,820	...

資料出所：総務省「家計調査」

単位：円

※前表の消費支出額（除く自動車等購入等）（a-b）から「こづかい（使途不明）」と「交際費」を除いたものをサービス支出と財支出とに分類したものである。

※サービス支出……財（商品）の購入以外のサービスへの支出（例：外食、家賃、運賃、通信料、宿泊料、パック旅行費、月謝、放送受信料等、映画・演劇・スポーツ等入場料、スポーツクラブ会費、インターネット接続料、理美容サービス代など）



消費

3 小売業販売額（全国・九州沖縄）（2016年7月）

- (1) 前年同月比（全国）：5か月連続のマイナス
- (2) 前年同月比（九州沖縄）：16か月連続のプラス

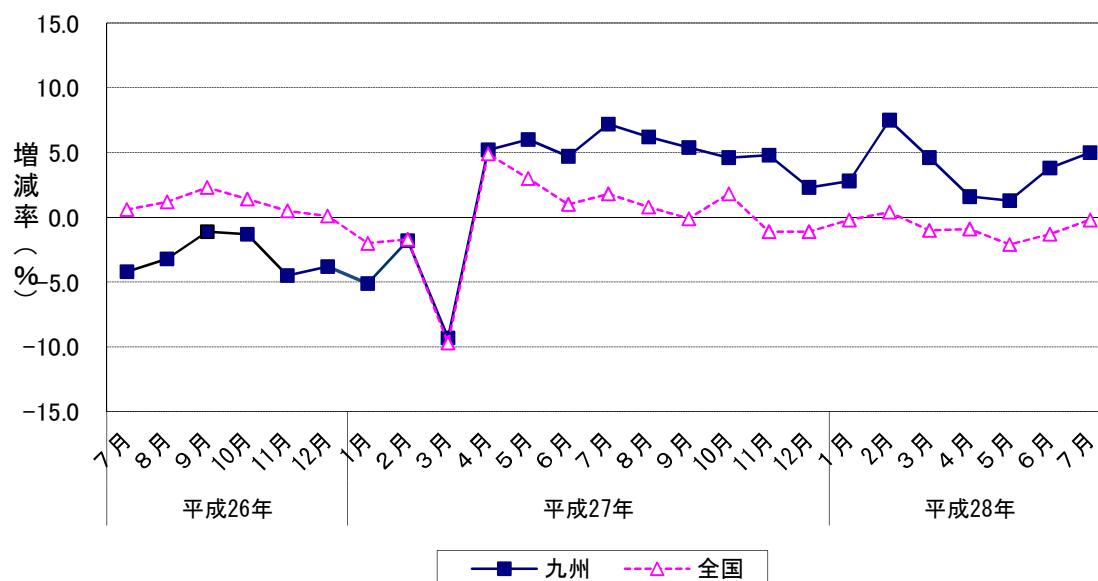
		全国		九州沖縄	
		販売額	前年同月比	販売額	前年同月比
平成27年 (2015)	7月	12,030	1.8	1,403	7.2
	8月	11,541	0.8	1,395	6.2
	9月	11,232	▲0.1	1,334	5.4
	10月	11,574	1.8	1,338	4.6
	11月	11,516	▲1.1	1,330	4.8
	12月	13,357	▲1.1	1,547	2.3
平成28年 (2016)	1月	11,468	▲0.2	1,290	2.8
	2月	10,766	0.4	1,304	7.5
	3月	12,283	▲1.0	1,440	4.6
	4月	11,449	▲0.9	1,324	1.6
	5月	11,529	▲2.1	1,353	1.3
	6月	11,324	▲1.3	1,364	3.8
	7月	12,005	▲0.2	1,473	5.0

		全国	
		販売額	前年同月比
平成26年 (2014)	4～6月	33,802	▲1.8
	7～9月	34,522	1.4
	10～12月	36,524	0.6
平成27年 (2015)	1～3月	34,618	▲4.8
	4～6月	34,798	2.9
	7～9月	34,803	0.8
平成28年 (2016)	10～12月	36,447	▲0.2
	1～3月	34,517	▲0.3
	4～6月	34,303	▲1.4

	小売業販売額 (全国)	前年比 (全国)
平成25年(2013)	138,897	1.0
平成26年(2014)	141,219	1.7
平成27年(2015)	140,666	▲0.4

資料出所：経済産業省「商業動態統計」
販売額単位：10億円

小売業販売額（全国・九州沖縄）の推移（前年同月比）



消費

4 百貨店販売額（2016年7月）

(1) 前年同月比(全店ベース)：5か月ぶりのプラス

		百貨店 販売額	前年同月比 (全店)	前年同月比 (既存店)
平成27年 (2015)	7月	29,111	5.1	5.1
	8月	23,037	1.6	1.6
	9月	23,508	7.5	7.5
	10月	25,412	5.5	5.5
	11月	27,141	▲ 3.8	▲ 3.8
	12月	36,766	0.5	0.5
平成28年 (2016)	1月	27,232	▲ 2.2	▲ 2.2
	2月	22,729	0.8	0.8
	3月	26,924	▲ 2.1	▲ 2.1
	4月	22,014	▲ 4.8	▲ 4.8
	5月	23,694	▲ 3.0	▲ 3.0
	6月	22,679	▲ 3.1	▲ 3.1
	7月	30,062	3.3	3.3

		百貨店 販売額	前年同期比 (全店)
平成26年 (2014)	7～9月	72,216	0.5
	10～12月	88,868	2.8
平成27年 (2015)	1～3月	77,918	▲ 6.5
	4～6月	70,974	5.9
	7～9月	75,656	4.8
平成28年 (2016)	10～12月	89,319	0.5
	1～3月	76,885	▲ 1.3
	4～6月	68,387	▲ 3.6

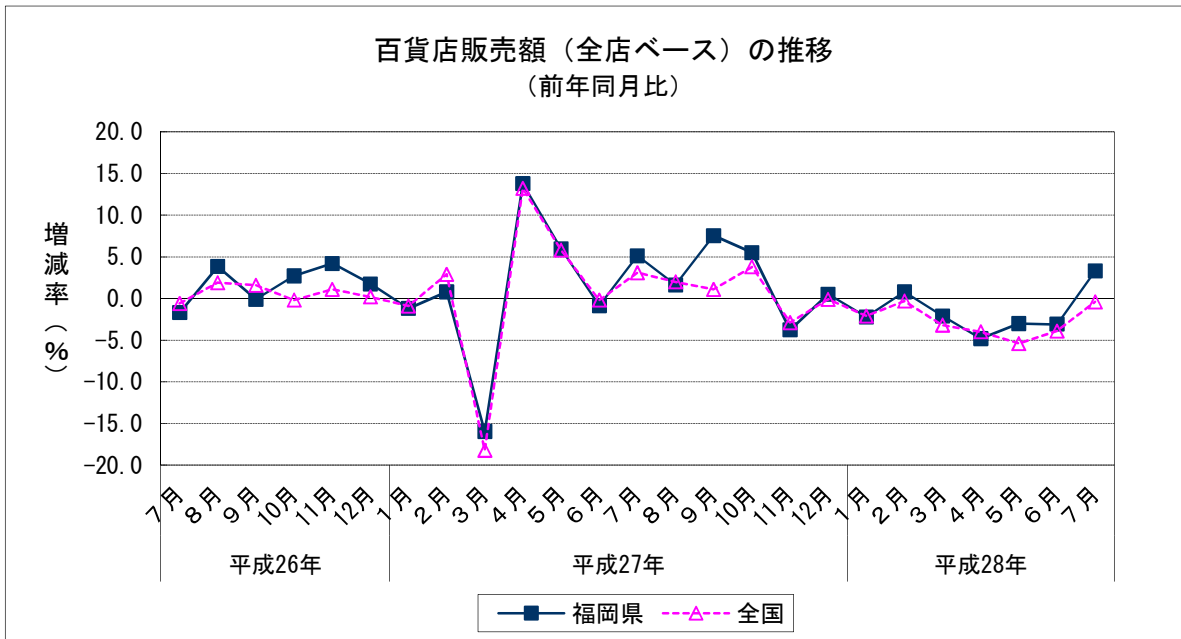
	百貨店販売額	前年比(全店)
平成25年(2013)	302,186	1.1
平成26年(2014)	311,392	3.0
平成27年(2015)	313,867	0.8

資料出所：経済産業省「商業動態統計」

販売額単位：百万円

※福岡県については平成26年以前の販売額が、全国については平成27年以前の販売額が年間補正後の額である。

※既存店ベースの百貨店販売額の金額は公表されていない。



消費

5 スーパー販売額（2016年7月）

(1) 前年同月比（全店ベース）：5か月ぶりのプラス

	スーパー販売額	前年同月比 (全店)	前年同月比 (既存店)	
平成27年 (2015)	7月	32,246	2.5	1.7
	8月	32,703	3.1	2.4
	9月	28,028	0.7	3.6
	10月	29,919	▲1.4	1.7
	11月	28,588	▲5.1	▲1.9
	12月	38,516	▲2.4	▲0.2
平成28年 (2016)	1月	30,471	2.4	4.3
	2月	27,331	2.1	4.0
	3月	29,621	▲2.8	▲0.7
	4月	29,386	▲0.9	1.9
	5月	30,585	▲1.0	1.2
	6月	28,937	▲1.3	0.9
	7月	32,365	0.4	3.8

	スーパー販売額	前年同期比 (全店)	
平成26年 (2014)	7～9月	99,220	0.3
	10～12月	108,920	1.6
平成27年 (2015)	1～3月	94,809	▲3.3
	4～6月	97,935	5.1
	7～9月	92,977	2.1
平成28年 (2016)	10～12月	97,023	▲2.9
	1～3月	87,423	0.5
	4～6月	88,908	▲1.1

	スーパー販売額	前年比(全店)
平成25年(2013)	396,570	1.4
平成26年(2014)	399,432	0.7
平成27年(2015)	382,744	0.1

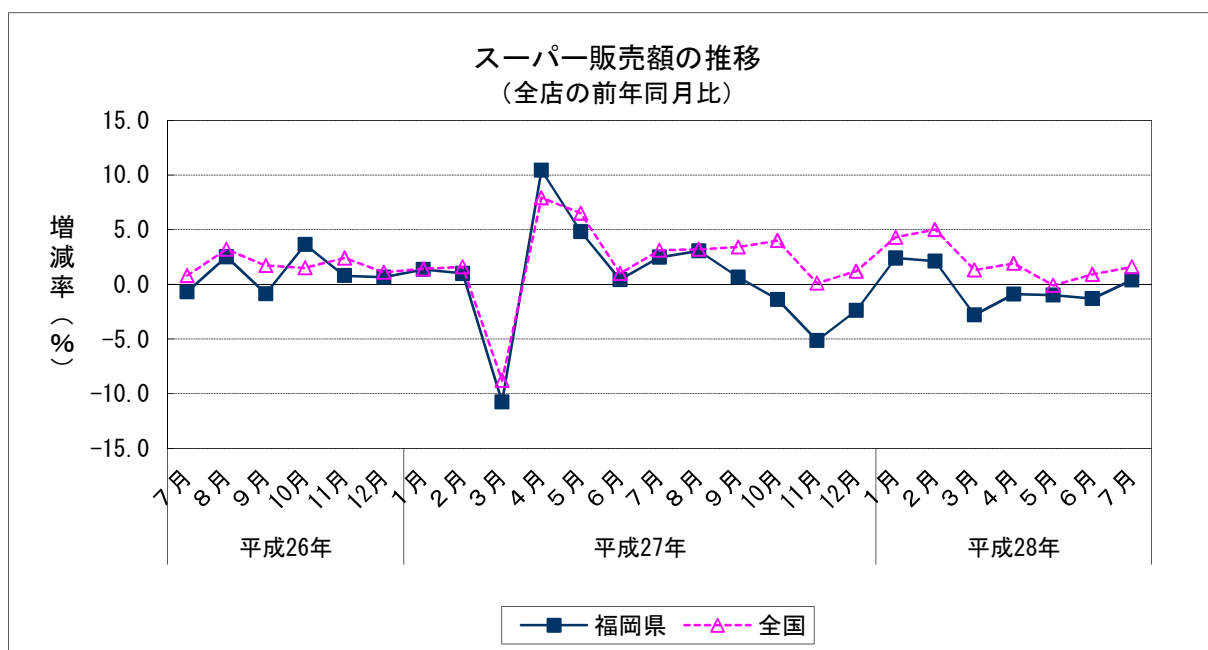
資料出所：経済産業省「商業動態統計」

販売額単位：百万円

※福岡県については平成26年以前の販売額が、全国については平成27年以前の販売額が年間補正後の額である。

※商業動態統計の見直しがあったことから、平成27年7月以降の前年（同期、同月）比増減率は、

ギャップを修正するリンク係数で処理した数値で計算している。



消費

6 コンビニエンス・ストア販売額（九州）（2016年7月）

（1）前年同月比（全店ベース）：43か月連続のプラス

		販売額	前年同月比 (全店)
平成27年 (2015)	7月	89,366	6.9
	8月	90,295	9.0
	9月	83,069	7.4
	10月	86,024	8.7
	11月	82,050	6.2
	12月	92,260	10.0
平成28年 (2016)	1月	84,706	10.0
	2月	79,467	12.7
	3月	87,935	8.1
	4月	86,531	10.8
	5月	89,696	7.9
	6月	87,409	9.2
	7月	99,203	11.0

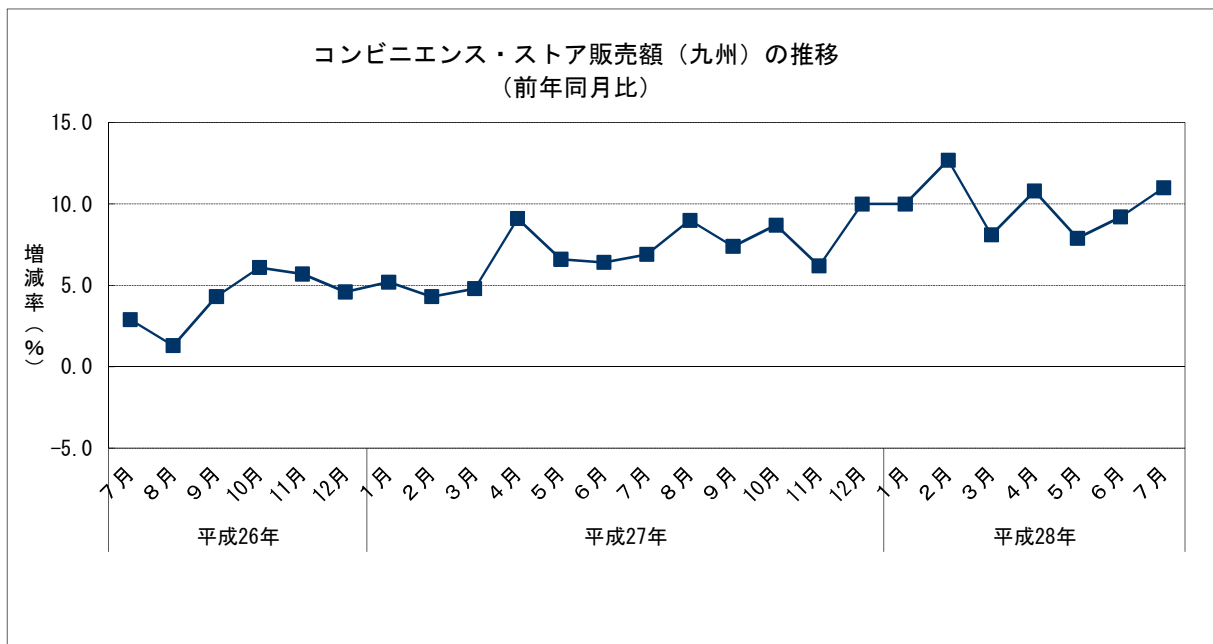
		販売額	前年同期比 (全店)
平成26年 (2014)	7～9月	243,826	2.8
	10～12月	240,312	5.5
平成27年 (2015)	1～3月	228,864	4.8
	4～6月	241,265	7.4
	7～9月	262,730	7.8
平成28年 (2016)	10～12月	260,334	8.3
	1～3月	252,108	10.2
	4～6月	263,636	9.3

	販売額	前年比(全店)
平成25年(2013)	889,577	5.5
平成26年(2014)	927,269	4.2
平成27年(2015)	993,193	7.1

資料出所：経済産業省「商業動態統計」

販売額単位：百万円

※平成27年以前の販売額は、年間補正後の額である。



消費

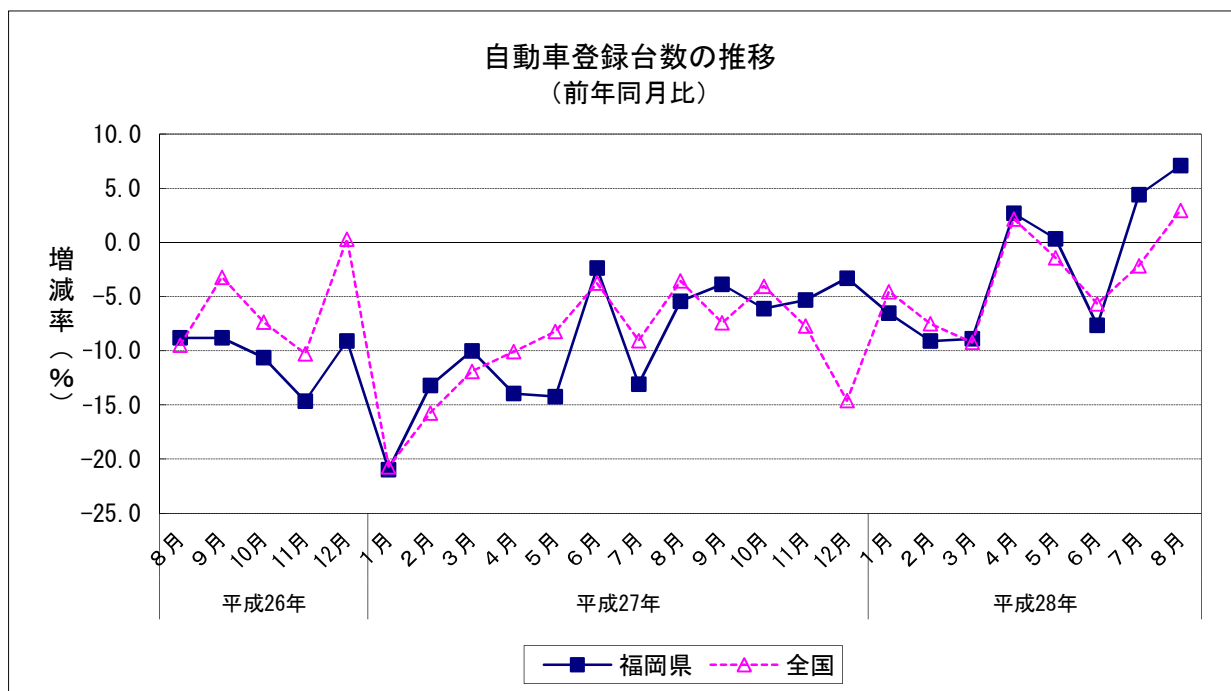
7 新車登録台数（2016年8月）（普通車，小型車，軽自動車）

（1）前年同月比：2か月連続のプラス

		新車登録台数	前年同月比
平成27年 (2015)	8月	10,899	▲ 5.4
	9月	16,093	▲ 3.9
	10月	12,075	▲ 6.1
	11月	12,215	▲ 5.3
	12月	12,626	▲ 3.3
平成28年 (2016)	1月	13,002	▲ 6.5
	2月	15,668	▲ 9.1
	3月	20,916	▲ 8.9
	4月	10,300	2.7
	5月	10,537	0.3
	6月	13,198	▲ 7.7
	7月	14,141	4.4
	8月	11,672	7.1

		新車登録台数	前年同期比
平成26年 (2014)	4～6月	38,538	0.7
	7～9月	43,848	▲ 6.1
	10～12月	38,817	▲ 11.5
平成27年 (2015)	1～3月	54,108	▲ 14.1
	4～6月	34,824	▲ 9.6
	7～9月	40,537	▲ 7.6
平成28年 (2016)	10～12月	36,916	▲ 4.9
	1～3月	49,586	▲ 8.4
	4～6月	34,035	▲ 2.3

	新車登録台数	前年比
平成25年(2013)	181,647	0.8
平成26年(2014)	184,180	1.4
平成27年(2015)	166,385	▲ 9.7



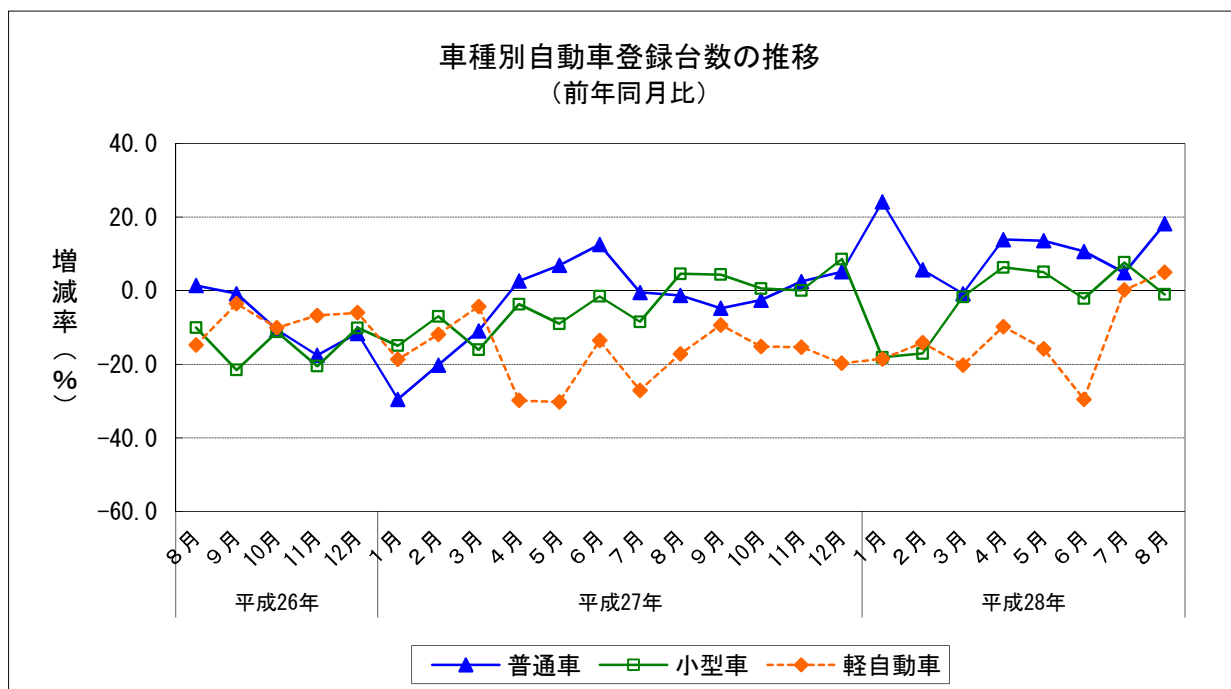
消費

8 新車登録台数の内訳（2016年8月）

(1) 前年同月比

普通車： 5か月連続のプラス
 小型車： 2か月ぶりのマイナス
 軽自動車： 2か月連続のプラス

		普通車	前年同月比	小型車	前年同月比	軽自動車	前年同月比
平成27年 (2015)	8月	3,473	▲ 1.3	3,819	4.6	3,607	▲ 17.2
	9月	5,251	▲ 4.8	5,075	4.4	5,767	▲ 9.4
	10月	3,783	▲ 2.6	4,341	0.6	3,951	▲ 15.2
	11月	3,865	2.5	4,043	0.0	4,307	▲ 15.3
	12月	4,431	5.1	4,208	8.6	3,987	▲ 19.7
平成28年 (2016)	1月	4,809	24.1	3,583	▲ 18.1	4,610	▲ 18.5
	2月	5,451	5.7	4,303	▲ 17.1	5,914	▲ 14.2
	3月	7,074	▲ 0.8	6,436	▲ 1.7	7,406	▲ 20.2
	4月	3,536	13.9	3,404	6.3	3,360	▲ 9.8
	5月	3,922	13.5	3,425	5.1	3,190	▲ 15.8
	6月	5,188	10.7	4,435	▲ 2.2	3,575	▲ 29.5
	7月	4,689	4.9	5,225	7.6	4,227	0.2
	8月	4,104	18.2	3,780	▲ 1.0	3,788	5.0



消費

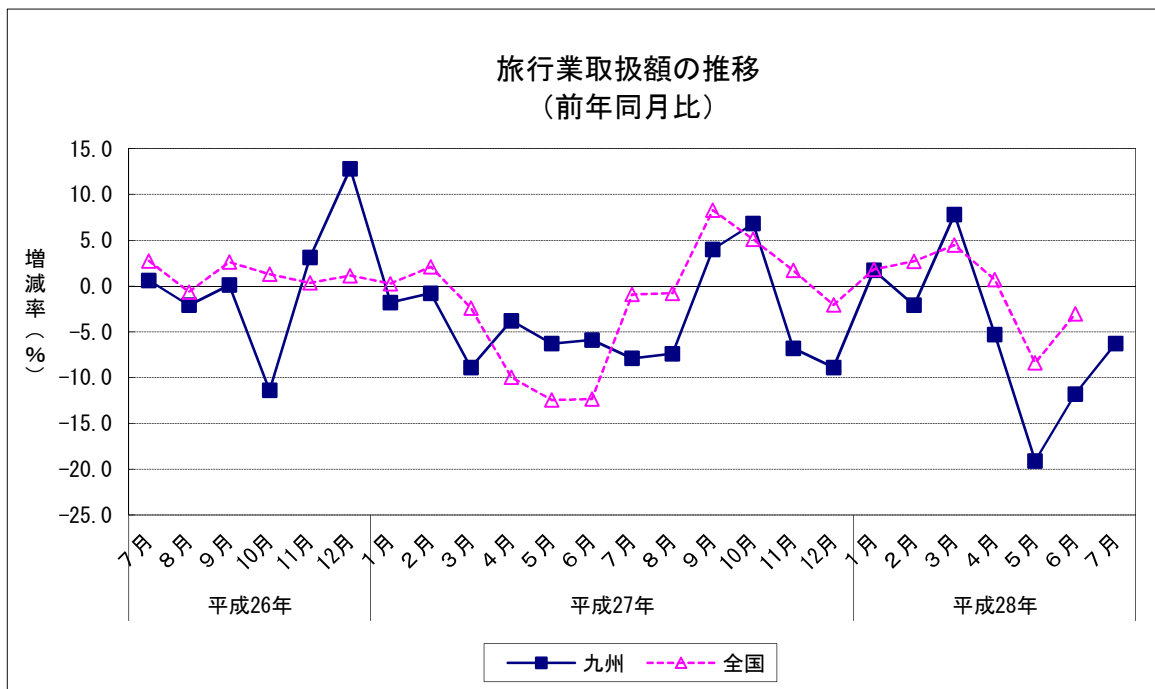
9 旅行業取扱額（2016年7月）（九州7県主要3社の合計） （1）前年同月比：4か月連続のマイナス

		旅行業取扱額	前年同月比	国内旅行	前年同月比	海外旅行	前年同月比
平成27年 (2015)	7月	10,590	▲ 7.9	8,264	0.8	2,326	▲ 29.4
	8月	12,281	▲ 7.4	9,270	1.5	3,012	▲ 26.9
	9月	12,478	4.0	9,151	12.0	3,327	▲ 13.1
	10月	13,704	6.8	10,166	10.8	3,538	▲ 3.2
	11月	12,828	▲ 6.8	9,850	▲ 5.3	2,979	▲ 11.3
	12月	13,700	▲ 8.9	10,188	▲ 8.9	3,512	▲ 8.8
平成28年 (2016)	1月	10,286	1.7	8,327	2.9	1,959	▲ 3.1
	2月	10,376	▲ 2.1	7,972	2.8	2,404	▲ 15.5
	3月	12,747	7.8	10,120	13.3	2,627	▲ 9.0
	4月	7,860	▲ 5.3	5,730	▲ 6.5	2,130	▲ 1.8
	5月	8,451	▲ 19.1	6,358	▲ 20.3	2,093	▲ 15.2
	6月	8,299	▲ 11.8	6,429	▲ 6.2	1,870	▲ 26.9
	7月	9,925	▲ 6.3	7,674	▲ 7.1	2,252	▲ 3.2

資料出所：九州運輸局、観光庁「主要旅行業者の旅行取扱状況速報」

取扱額単位：百万円

※全国の取扱額については、平成25年度以降は50社の合計額を使用、平成27年4月から49社の合計額、平成28年4月から50社の合計額を使用のため前年同月比を見る際は注意する必要がある。



消費

10 インターネットを利用した支出状況（九州・沖縄）（2016年7月） （1）前年同月比：3か月ぶりのマイナス

		支出額	前年同月比
平成27年 (2015)	7月	6,959	57.6
	8月	5,391	41.6
	9月	6,176	51.9
	10月	5,652	36.3
	11月	5,000	3.3
	12月	6,862	12.7
平成28年 (2016)	1月	5,979	▲ 6.2
	2月	5,703	10.4
	3月	6,338	▲ 2.3
	4月	5,531	▲ 15.7
	5月	6,369	0.9
	6月	6,393	4.6
	7月	6,539	▲ 6.0

		平均支出額	前年同期比
平成26年 (2014)	4～6月	4,135	9.7
	7～9月	4,097	8.1
	10～12月	5,024	5.4
平成27年 (2015)	1～3月	6,008	24.6
	4～6月	6,330	53.1
	7～9月	6,175	50.7
平成28年 (2016)	10～12月	5,838	16.2
	1～3月	6,007	▲ 0.0
	4～6月	6,098	▲ 3.7

	平均支出額	前年比
平成25年(2013)	4,094	34.7
平成26年(2014)	4,506	10.1
平成27年(2015)	6,088	35.1

資料出所：総務省「家計消費状況調査」

支出額：1ヶ月・1世帯あたり支出額(二人以上世帯)

