

2016
平成28年

統計福岡

目次

福岡県の動向

I 主要指標の動き	1
II 生産動向について	2
III 物価動向について	3
IV 雇用動向について	4

統計表

指標	5
人口	7
鉱工業	9
物価・生計	11
商業	15
建設	16
電力	17
倒産	18
賃金・労働	19
社会保障	20
貿易・運輸	21
社会	22

データの表記について

統計表の記号

p 速報数値 r 訂正数値 O 単位未満 - 皆無
… 不詳 ▲ 負数、減少したもの x 数値を秘匿したもの

数値

原則として単位未満で四捨五入しています。このため、合計と内訳の計は必ずしも一致しません。

当データは「ふくおかデータウェブ」でもご覧いただけます。
アドレス <http://www.pref.fukuoka.lg.jp/dataweb/>

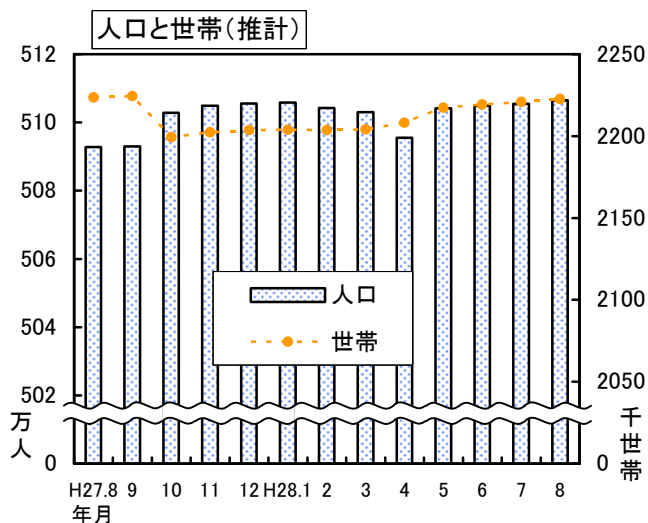
福岡県企画・地域振興部調査統計課

福岡県の動向

I 主要指標の動き

1 福岡県の人口と世帯

平成28年8月1日現在
 人口総数 5,106,472人
 男性 2,412,021人
 女性 2,694,451人
 世帯数 2,222,654世帯
 (資料：県調査統計課「福岡県人口と世帯(推計)」)



2 消費者物価指数

平成28年7月

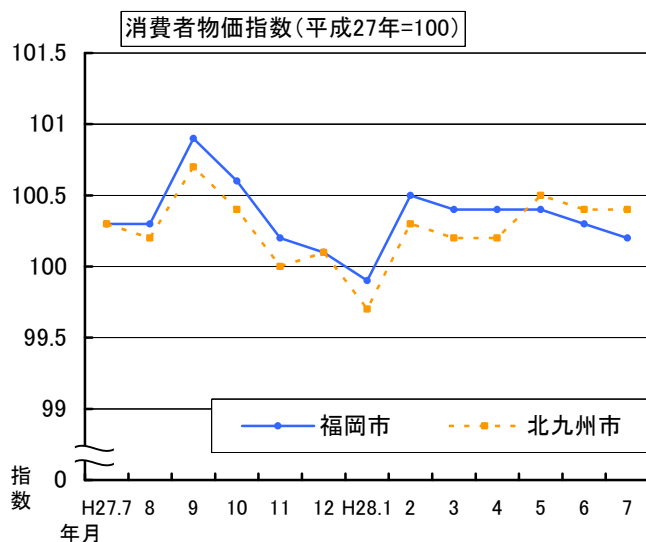
福岡市

総合 100.2
 対前月上昇率 ▲0.1%
 対前年同月上昇率 ▲0.1%

北九州市

総合 100.4
 対前月上昇率 0.0%
 対前年同月上昇率 0.1%

(資料：県調査統計課「消費者物価指数月報」)



3 福岡県雇用・所定外労働時間指数

(事業所規模 全規模、平成22年=100)

平成28年6月

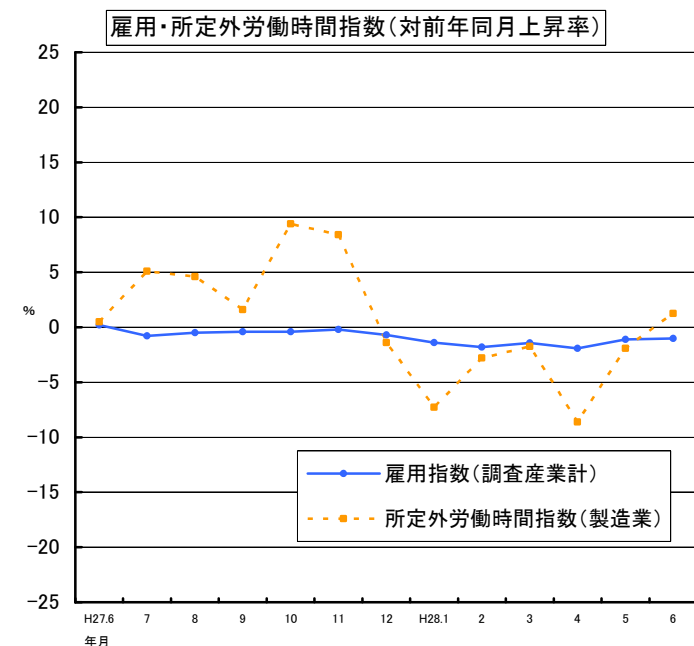
雇用指数(常用労働者)

調査産業計 98.3
 対前年同月上昇率 ▲1.0%
 製造業 97.4
 対前年同月上昇率 ▲1.8%

所定外労働時間指数

調査産業計 115.8
 対前年同月上昇率 10.3%
 製造業 112.7
 対前年同月上昇率 1.3%

(資料：県調査統計課「毎月勤労統計調査地方調査月報」)



Ⅱ 生産動向について（平成28年6月：「福岡県鉱工業指数月報」）

1 生産

季節調整済指数は111.0で、前月比3.5%の上昇となりました。（原指数116.1、前年同月比1.7%上昇）

- ・前月比が上昇した業種 12業種
 輸送機械工業
 金属製品工業 ほか
 - ・前月比が低下した業種 7業種
 電子部品・デバイス工業
 電気機械工業 ほか
- （上昇・低下寄与率順に記載。以下同様）

2 出荷

季節調整済指数は113.1で、前月比3.1%の上昇となりました。（原指数117.8、前年同月比2.8%上昇）

- ・前月比が上昇した業種 9業種
 輸送機械工業
 食料品・たばこ工業 ほか
- ・前月比が低下した業種 10業種
 鉄鋼業
 電気機械工業 ほか

3 在庫

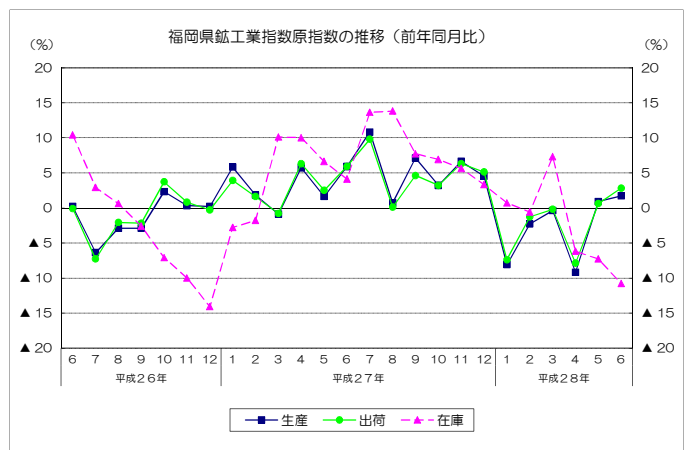
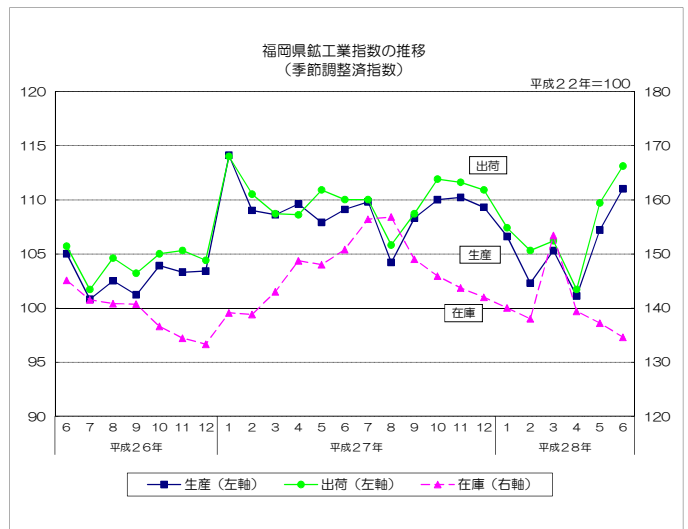
季節調整済指数は134.6で、前月比1.9%の低下となりました。（原指数134.0、前年同月比10.8%低下）

- ・前月比が上昇した業種 5業種
 金属製品工業
 電子部品・デバイス工業 ほか
- ・前月比が低下した業種 12業種
 はん用・生産用機械工業
 輸送機械工業 ほか

平成28年6月の鉱工業指数

平成22年=100

		季節調整済指数		原指数	
			前月比%		前年同月比%
福岡県	生産	111.0	3.5	116.1	1.7
	出荷	113.1	3.1	117.8	2.8
	在庫	134.6	▲1.9	134.0	▲10.8
九州	生産	101.9	5.7	104.9	▲2.7
	出荷	107.2	8.6	109.2	▲3.6
	在庫	113.4	▲2.0	113.1	▲7.4
全国	生産	96.9	2.3	100.7	▲1.5
	出荷	95.1	1.7	98.2	▲1.7
	在庫	113.9	0.0	113.3	0.0



主要8業種の動向【生産】

業種	前月比 (%)	前年同月比 (%)	上昇または低下に寄与した主な品目 (前月比)
鉄鋼	▲0.9	▲7.2	特殊鋼熱間圧延鋼材、軌条・外輪、H形鋼 等
金属製品	5.8	3.8	金網、鉄骨、軽量鉄骨系パネル 等
はん用・生産用機械	▲4.6	▲1.9	バルブ・コック、半導体製造装置 等
電子部品・デバイス	▲14.6	▲15.8	トランジスタ 等
輸送機械	10.9	8.8	四輪自動車 等
窯業・土石製品	3.4	▲0.8	ほうろろ鉄器、プレストレストコンクリート製品、耐火れんが 等
化学	1.0	3.7	ビスフェノールA、医薬品 等
食料品・たばこ	1.2	0.7	固型カレー、ビール 等
総合	3.5	1.7	—

Ⅲ 物価動向について（平成28年7月：「消費者物価指数」）

1 概要

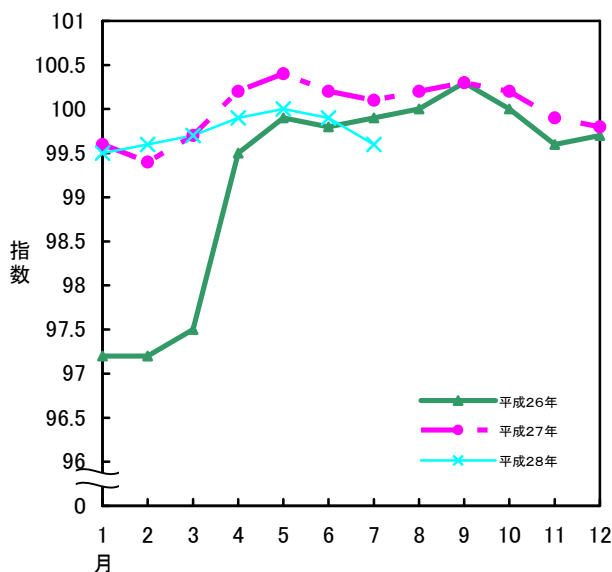
平成28年7月分の消費者物価指数について、「総合指数」は平成27年を100として福岡市では100.2となり、前月比は0.1%の下落、前年同月比は0.1%の下落となりました。

北九州市では100.2となり、前月比は同水準、前年同月比は0.1%の上昇となりました。

「生鮮食品を除く総合指数」は福岡市では100.0となり、前月比は0.2%の下落、前年同月比は0.1%の下落となりました。

北九州市では100.2となり、前月比は0.1%の下落、前年同月比は0.1%の上昇となりました。

《総合指数の推移（全国）》



《総合指数の推移》

(平成27年=100)

([]内は、生鮮食品を除く総合指数)

2 当月の動き

【前月との比較】

[上昇に寄与した項目] [下落に寄与した項目]

福岡市

野菜・海藻
交通

果物
家庭用耐久財

北九州市

野菜・海藻
交通

家庭用耐久財
洋服

【前年同月との比較】

[上昇に寄与した項目] [下落に寄与した項目]

福岡市

設備修繕・維持
補習教育

自動車等関係費
ガス代

北九州市

設備修繕・維持
肉類

自動車等関係費
電気代

【福岡市】

	総合指数	対前月上昇率	対前年同月上昇率
平成28年 2月	100.5 [100.1]	0.5% [0.3%]	1.5% [1.0%]
3月	100.4 [100.2]	0.0% [0.0%]	1.0% [0.5%]
4月	100.4 [100.3]	▲0.1% [0.1%]	0.5% [0.3%]
5月	100.4 [100.1]	0.0% [▲0.2%]	0.1% [0.0%]
6月	100.3 [100.2]	▲0.1% [0.1%]	0.1% [0.1%]
7月	100.2 [100.0]	▲0.1% [▲0.2%]	▲0.1% [▲0.1%]

【北九州市】

	総合指数	対前月上昇率	対前年同月上昇率
平成28年 2月	100.3 [100.0]	0.6% [0.3%]	1.3% [0.8%]
3月	100.2 [100.0]	▲0.1% [0.0%]	0.8% [0.3%]
4月	100.2 [100.2]	0.0% [0.2%]	0.5% [0.5%]
5月	100.5 [100.4]	0.3% [0.1%]	▲0.2% [0.1%]
6月	100.4 [100.3]	▲0.1% [0.0%]	0.2% [0.2%]
7月	100.4 [100.2]	0.0% [▲0.1%]	0.1% [0.1%]

【全国】

	総合指数	対前月上昇率	対前年同月上昇率
平成28年 2月	99.6 [99.4]	0.1% [▲0.1%]	0.2% [0.0%]
3月	99.7 [99.5]	0.1% [0.1%]	0.0% [▲0.3%]
4月	99.9 [99.8]	0.2% [0.3%]	▲0.3% [▲0.4%]
5月	100.0 [99.9]	0.1% [0.0%]	▲0.5% [▲0.4%]
6月	99.9 [99.8]	▲0.1% [0.0%]	▲0.4% [▲0.4%]
7月	99.6 [99.6]	▲0.2% [▲0.2%]	▲0.4% [▲0.5%]

IV 雇用動向について（平成28年6月：「毎月勤労統計調査地方調査」）

1 賃金の動き

1人平均の月間の現金給与総額（全規模の調査産業計）は405,420円（前年同月比4.7%増）となりました。

所定内給与は231,403円（前年同月比1.6%増）となり、所定内給与と超過労働給与をあわせて、きまって支給する給与は251,564円（前年同月比2.1%増）となりました。

特別に支払われた給与は153,856円（前年同月比9.1%増）となりました。

実質賃金は前年同月比4.6%増となりました。

2 労働時間の動き

1人平均月間総実労働時間（全規模の調査産業計）は153.2時間（前年同月比1.2%増）となりました。そのうち、所定内労働時間は141.5時間（前年同月比0.6%増）、所定外労働時間は11.7時間（前年同月比10.3%増）となりました。

3 雇用の動き

常用労働者（全規模の調査産業計）は1,666,799人（前年同月比1.0%増）となりました。そのうち、パートタイム労働者は474,497人で（*）、28.5%（男性労働者のうち14.3%、女性労働者のうち45.0%）を占めています。

*パートタイム労働者の占める割合が高い主な産業

宿泊業、飲食サービス業	71.4%
卸売業、小売業	41.2%
生活関連サービス業、娯楽業	38.7%

○福岡県の賃金・労働時間・雇用の動き
—全規模（事業所規模5人以上）—

項目	調査産業計		
	実数	前月比 (%)	前年同月比 (%)
現金給与総額 (円)	405,420	53.0	4.7
きまって支給する給与 (円)	251,564	0.4	2.1
総実労働時間 (時間)	153.2	6.6	1.2
所定外労働時間 (時間)	11.7	0.0	10.3
常用労働者 (人)	1,666,799	0.5	▲ 1.0
パートタイム労働者比率 (%)	28.5 ※1	0.1	※2 ▲ 1.0

※1は前月差、※2は前年同月差です。

用語説明

- *現金給与総額：【きまって支給する給与】（＝所定内給与＋超過労働給与）＋【特別に支払われた給与】（＝一時的または突発的理由で支払われた給与、賞与など）
- *所定内給与：きまって支給する給与のうち超過労働給与以外のもの
- *超過労働給与：所定の労働時間を超える労働に対して支給される時間外手当、休日出勤手当、深夜手当等
- *実質賃金：現金給与総額を消費者物価指数で除した額で、労働者の実質的な購買力を示す
- *所定内労働時間：事業所の就業規則等で定められた正規の始業時刻から終業時刻までの間の実労働時間
- *所定外労働時間：早出、残業、休日出勤、臨時の呼出等の実労働時間
- *常用労働者：期間を定めず、又は1か月を超える期間を定めて雇われている者

統計表

指標

主要経済指標 (全国)

年 月	推計人口 (注)	日本銀行主要勘定		国内銀行主要勘定		貿 易 1)		鉱工業生産指数 2)			
		銀行券 発行高	貸出金	預 金	貸出金	輸 出	輸 入	年は原指数、月は季節調整済指数			
		(各年10月1日) (各月1日)万人	(年月末) 億円	(年月末) 億円	(年月末) 億円	(年月末) 億円	億円	億円	生 産	出 荷	在 庫
基準・単位								平成22年 =100	平成22年 =100	平成22年 =100	
24	12 752	866 533	306 849	6 114 434	4 212 598	637 476	706 886	97.8	97.5	110.5	
25	12 730	901 431	269 191	6 387 898	4 332 037	697 742	812 425	97.0	96.9	105.7	
26	12 708	930 817	317 083	6 583 264	4 470 409	730 930	859 091	99.0	98.2	112.3	
27	p12 711	984 299	364 638	6 757 741	4 612 982	756 139	784 055	97.8	96.9	112.3	
27	6	12 693	905 831	342 639	6 760 893	4 501 452	65 047	65 656	98.3	96.8	113.9
	7	12 696	910 437	347 384	6 710 429	4 508 452	66 629	69 243	97.4	96.2	113.2
	8	12 694	913 872	345 144	6 706 875	4 513 262	58 802	64 477	96.7	96.4	113.4
	9	12 688	915 617	350 457	6 741 055	4 558 736	64 133	65 346	97.0	96.1	113.3
	10	p12 711	926 001	353 873	6 703 391	4 537 606	65 413	64 365	98.2	98.6	111.9
	11	p12 711	931 591	352 366	6 770 483	4 562 355	59 787	63 662	97.1	96.2	112.3
	12	p12 710	984 299	364 638	6 757 741	4 612 982	63 378	61 989	95.9	94.9	112.7
28	1	p12 704	947 903	363 638	6 744 073	4 601 413	53 514	59 991	98.3	96.8	112.4
	2	p12 703	951 471	359 593	6 848 317	4 588 373	57 037	54 638	93.2	92.8	112.2
	3	p12 696	955 947	340 453	7 015 109	4 645 609	64 568	57 077	96.7	94.5	115.4
	4	...	971 041	328 897	7 116 977	4 603 757	58 891	50 685	97.2	96.0	113.4
	5	...	952 669	321 073	7 128 145	4 600 978	50 918	51 347	94.7	93.5	113.9
	6	...	959 875	328 700	7 124 012	4 607 995	60 258	53 351	96.9	95.1	113.9

1) 確定値です。 2) 平成28年1月以前は年間補正後の数値です。 3) 平成26年10月以降は遡及訂正值。 4) 平成24年2月から平成26年12月はギャップ修正後の数値です。 5) 平成24年1月から算出の基礎となる人口を平成22年国勢調査基準に切り替えた数値です。また、平成23年12月以前は平成22年国勢調査基準による補正等を行った数値です。 6) 平成27年1月以降は新季節指数により改訂された数値です。 a) 岩手県、宮城県、福島県の調査が一時困難となったため補完的に推計した数値(平成22年国勢調査基準)です。

注) 平成27年10月は「平成27年国勢調査人口速報集計」による人口です。平成27年11月以降は「平成27年国勢調査人口速報集計」を基準とした推計値です。平成27年国勢調査の確定値公表後、修正される場合があります。

主要経済指標 (福岡県)

年 月	推計人口 (注)	世帯数 (注)	住民基本 台帳人口 1)	国内銀行主要勘定		貿 易 2)		鉱工業生産指数 3)			
				預 金	貸出金	輸 出	輸 入	年は原指数、月は季節調整済指数			
				(各年10月1日) (各月1日)人	(各年10月1日) (各月1日)世帯	(各年9月末) (各月末)人	(年月末) 億円	(年月末) 億円	100万円	100万円	生 産
基準・単位								平成22年 =100	平成22年 =100	平成22年 =100	
24	5 085 368	2 156 447	5 111 356	191 215	152 234	3 962 437	2 381 805	107.2	108.6	130.6	
25	5 090 712	2 180 919	5 116 700	199 612	157 872	4 224 769	2 704 366	103.9	105.1	156.4	
26	5 092 513	2 203 110	5 118 501	206 173	164 399	4 471 182	2 831 600	104.6	105.9	134.4	
27	p5 102 871	p2 199 429	5 119 067	211 519	171 225	4 736 669	2 807 817	109.2	110.1	138.9	
27	6	5 091 127	2 220 324	5 117 614	209 590	166 518	415 896	247 892	109.1	110.0	150.8
	7	5 092 626	2 221 806	5 118 822	208 125	167 470	426 158	252 783	109.8	110.0	156.4
	8	5 092 834	2 223 642	5 118 978	209 096	167 832	376 695	212 263	104.2	105.8	156.8
	9	5 092 990	2 224 413	5 119 067	208 221	168 392	398 091	230 579	108.3	108.7	149.0
	10	p5 102 871	p2 199 429	5 121 102	209 150	169 350	414 078	232 934	110.0	111.9	145.9
	11	p5 104 906	p2 202 348	5 062 168	209 130	170 011	380 185	216 974	110.2	111.6	143.7
	12	p5 105 519	p2 203 625	5 122 448	211 519	171 225	412 525	226 383	109.3	110.9	142.0
28	1	p5 105 810	p2 203 924	5 120 393	211 524	172 098	312 694	215 106	106.6	107.4	140.0
	2	p5 104 197	p2 203 655	5 119 225	211 613	172 274	332 216	193 243	102.3	105.3	138.0
	3	p5 103 029	p2 203 976	5 111 697	213 976	174 282	376 154	202 470	105.3	106.2	153.4
	4	p5 095 501	p2 208 177	5 120 324	216 398	173 336	327 959	186 329	101.1	101.7	139.4
	5	p5 104 128	p2 217 326	5 121 115	213 985	173 208	315 676	193 480	107.2	109.7	137.2
	6	p5 104 919	p2 219 286	5 121 671	214 014	173 043	382 656	201 351	p 111.0	p 113.1	p 134.6

1) 平成24年7月以後は外国人住民を含んだ数値です。 2) 平成26年以前は確定値です。平成27年は確報値です。 3) 平成27年以前は年間補正後の数値です。 4) 平成24年2月から平成26年12月はギャップ修正後の数値です。 5) 平成28年1～3月平均以前は改訂後の数値です。 6) 平成27年1月以降は新季節指数により改訂された数値です。

注) 平成27年10月の推計人口及び世帯数は「平成27年国勢調査速報集計」の数値を掲載しています。平成27年11月以降の推計人口及び世帯数は「平成27年国勢調査人口速報集計」を基準とした推計値です。平成27年国勢調査の確定値公表後、修正される場合があります。

指 標

着工建築物 建築物 床面積	物 価 指 数		賃 金 雇 用 指 数		企 業 倒 産		完 全 失 業 者 (原 数 値) 5)	有 効 求 人 倍 率 年 度 は 原 数 値、 月 は 季 節 調 整 値 6)	百 貨 店 販 売 額	年 月
	企 業 物 価 指 数 (国 内)3)	消 費 者 物 価 指 数 (総 合)	実 質 賃 金 指 数 (調 査 産 業 計) 4)	常 用 雇 用 指 数 (調 査 産 業 計)	件 数	金 額				
1000㎡	平 成 22 年 =100	平 成 27 年 =100	平 成 22 年 =100	平 成 22 年 =100	件	百 万 円	(年 平 均) 万 人	(年 平 均) 倍	億 円	基 準・単 位
132 609	100.6	96.2	99.2	101.3	11 719	3 075 710	285	0.82	66 389	24
147 673	101.9	96.6	98.3	102.1	10 855	2 782 347	265	0.97	67 195	25
134 021	105.1	99.2	95.5	103.6	9 731	1 874 065	236	1.09	68 251	26
129 625	102.7	100.0	94.6	105.8	8 812	2 112 562	222	1.20	68 257	27
12 214	103.6	100.2	128.1	106.2	824	126 861	224	1.19	5 393	6
11 583	103.2	100.1	111.2	106.4	787	120 068	222	1.21	6 191	7
11 012	102.6	100.2	81.9	106.3	632	97 896	225	1.22	4 832	8
10 745	102.1	100.3	79.6	106.3	673	270 898	227	1.23	4 941	9
10 913	101.4	100.2	80.2	106.5	742	106 241	208	1.24	5 496	10
10 737	101.3	99.9	82.9	106.7	711	141 650	209	1.26	5 992	11
10 286	101.0	99.8	164.7	107.0	699	385 533	204	1.27	7 826	12
9 245	100.0	99.5	81.7	106.7	675	126 927	211	1.28	5 869	28 1
10 228	99.7	99.6	79.5	106.4	723	163 516	213	1.28	4 912	2
10 495	99.6	99.7	84.5	106.0	746	175 899	216	1.30	5 831	3
10 845	99.2	99.9	82.9	107.4	695	103 344	224	1.34	r5 012	4
12 006	99.3	100.0	81.0	107.8	671	115 852	216	1.36	5 125	5
12 041	99.2	99.9	130.6	108.3	763	108 227	210	1.37	5 183	6

着工建築物 建築物 床面積	消 費 者 物 価 指 数		賃 金 雇 用 指 数		企 業 倒 産		完 全 失 業 者 5)	有 効 求 人 倍 率 年 度 は 原 数 値、 月 は 季 節 調 整 値 6)	百 貨 店 販 売 額	年 月
	福 岡 市 (総 合)	北 九 州 市 (総 合)	実 質 賃 金 指 数 (調 査 産 業 計) 4)	常 用 雇 用 指 数 (調 査 産 業 計)	件 数	金 額				
㎡	平 成 27 年 =100	平 成 27 年 =100	平 成 22 年 =100	平 成 22 年 =100	件	百 万 円	(年 平 均) 千 人	(年 度 平 均) 倍	100 万 円	基 準・単 位
5 250 932	95.9	95.7	96.8	99.5	362	73 202	132	0.72	298 844	24
6 115 404	95.9	96.0	96.9	99.1	351	41 166	126	0.83	302 186	25
5 053 911	98.1	98.7	95.2	99.0	329	48 968	116	0.96	311 392	26
5 331 157	100.0	100.0	93.7	99.0	354	38 105	108	1.11	313 867	27
495 178	100.2	100.2	121.8	99.3	45	3 312	(109)	1.09	23 413	6
415 303	100.3	100.3	113.6	98.8	26	1 127	...	1.13	29 111	7
396 830	100.3	100.2	85.7	98.7	28	3 542	...	1.13	23 037	8
415 672	100.9	100.7	77.9	98.6	23	1 412	(109)	1.16	23 508	9
441 143	100.6	100.4	78.9	98.6	22	3 199	...	1.18	25 412	10
467 659	100.2	100.0	83.2	98.9	30	2 427	...	1.19	27 141	11
545 231	100.1	100.1	164.4	98.8	24	1 757	(95)	1.21	36 766	12
339 071	99.9	99.7	83.4	98.2	32	4 881	...	1.20	27 232	28 1
567 739	100.5	100.3	78.8	97.6	27	3 292	...	1.24	22 729	2
425 591	100.4	100.2	82.7	97.2	25	3 528	(86)	1.26	26 924	3
467 590	100.4	100.2	81.5	97.7	27	2 454	...	1.28	r22 014	4
489 547	100.4	100.5	83.1	97.8	27	3 492	...	1.30	23 694	5
470 071	100.3	100.4	127.4	98.3	26	2 702	(91)	1.33	22 679	6

資料：県調査統計課「福岡県の人口と世帯（推計）」、「福岡県鉱工業指数月報」、「消費者物価指数月報」、「毎月勤労統計調査地方調査」、「労働力調査」、県市町村支援課「住民基本台帳月報」、日本銀行「預金・貸出関連統計(DL)」、財務省「貿易統計」、国土交通省「建築着工統計調査」、株式会社東京商工リサーチ「全国企業倒産状況」、厚生労働省「一般職業紹介状況（職業安定業務統計）」、経済産業省大臣官房調査統計グループ「商業販売統計月報」

人口

市 町 村 別 人 口 及 び 世 帯

(1)の表は、平成27年国勢調査速報集計による世帯数・人口を起点として推計した「福岡県人口移動調査」の数値です。このため国勢調査確報値公表後に適及して修正する場合があります。(人口には外国人を含みます)
 (2)の表は、月報により県内市町村からの報告を集計したもので、住民基本台帳に記載された世帯数及び人口です。(人口には外国人を含みます)

市区町村		(1)推計人口					平成 28 年 8 月 1 日 現在	
		世帯数	人口	男	女	う ち 外 国 人	前1か月 間の増加数	
総計	数	2 222 654	5 106 472	2 412 021	2 694 451	...	997	
市郡	部部	1 972 327	4 453 967	2 099 752	2 354 215	...	855	
北	九	250 327	652 505	312 269	340 236	...	142	
北	州	427 593	957 273	450 586	506 687	...	▲ 408	
	門	43 070	98 813	45 221	53 592	...	▲ 69	
	若	33 770	82 346	38 908	43 438	...	▲ 104	
	戸	27 906	58 832	28 535	30 297	...	▲ 69	
	小	91 904	181 908	85 013	96 895	...	▲ 96	
	小	88 832	212 140	100 845	111 295	...	▲ 30	
	八	31 404	68 133	31 943	36 190	...	▲ 7	
	八	110 707	255 101	120 121	134 980	...	▲ 33	
	福	776 688	1 551 633	732 280	819 353	...	1 006	
	東	143 812	309 812	150 655	159 157	...	456	
	博	142 695	232 347	110 975	121 372	...	210	
	中	117 930	194 612	86 629	107 983	...	19	
	南	121 484	257 635	119 877	137 758	...	116	
	西	89 649	208 188	99 960	108 228	...	155	
	城	65 022	130 916	61 471	69 445	...	96	
	早	96 096	218 123	102 713	115 410	...	▲ 46	
	大	49 379	116 274	53 411	62 863	...	▲ 130	
	久	123 353	304 857	145 104	159 753	...	28	
	直	23 252	56 787	26 521	30 266	...	▲ 35	
	飯	54 954	128 657	60 938	67 719	...	44	
	田	21 034	48 318	21 925	26 393	...	▲ 37	
	柳	23 509	67 133	31 595	35 538	...	▲ 41	
	八	22 268	63 748	29 797	33 951	...	▲ 10	
	筑	17 622	48 416	23 099	25 317	...	19	
	大	12 753	34 444	16 197	18 247	...	▲ 22	
	行	29 032	70 608	33 490	37 118	...	43	
	豊	10 160	25 800	12 053	13 747	...	1	
	中	17 411	41 389	19 178	22 211	...	▲ 31	
	小	21 235	58 082	27 227	30 855	...	25	
	筑	39 922	101 630	48 164	53 466	...	89	
	春	43 997	110 702	53 265	57 437	...	62	
	大	40 341	99 993	47 919	52 074	...	77	
	宗	39 455	96 653	45 963	50 690	...	54	
	太	29 347	72 181	34 106	38 075	...	▲ 22	
	古	22 552	58 068	27 523	30 545	...	119	
	福	22 982	60 168	27 912	32 256	...	98	
	宮	9 946	29 214	13 696	15 518	...	▲ 14	
	嘉	10 717	27 779	13 023	14 756	...	▲ 14	
	朝	15 562	38 080	17 367	20 713	...	▲ 78	
	み	19 136	51 890	24 276	27 614	...	▲ 12	
	糸	12 978	37 696	17 534	20 162	...	▲ 25	
	糸	35 149	96 494	45 603	50 891	...	69	
筑	紫	18 400	50 234	24 163	26 071	...	▲ 4	
糟	珂	18 400	50 234	24 163	26 071	...	▲ 4	
	屋	85 220	226 984	110 623	116 361	...	136	
	美	13 205	37 679	18 962	18 717	...	-	
	栗	11 619	31 208	15 017	16 191	...	22	
	免	17 769	45 353	21 680	23 673	...	4	
	患	10 088	27 440	13 236	14 204	...	17	
	宮	11 257	31 069	15 133	15 936	...	29	
	山	2 940	8 359	4 000	4 359	...	8	
	屋	18 342	45 876	22 595	23 281	...	56	
遠	賀	37 139	93 196	43 907	49 289	...	60	
	屋	5 599	14 054	6 886	7 168	...	77	
	卷	12 320	28 865	13 405	15 460	...	▲ 12	
	垣	11 908	31 499	14 757	16 742	...	▲ 14	
	賀	7 312	18 778	8 859	9 919	...	9	
鞍	手	9 675	23 534	11 053	12 481	...	▲ 40	
	竹	3 320	7 712	3 601	4 111	...	▲ 5	
	手	6 355	15 822	7 452	8 370	...	▲ 35	
嘉	穂	5 244	13 436	6 308	7 128	...	▲ 12	
	川	5 244	13 436	6 308	7 128	...	▲ 12	
朝	倉	10 629	31 360	14 785	16 575	...	▲ 11	
	前	9 869	29 231	13 821	15 410	...	▲ 8	
	峰	760	2 129	964	1 165	...	▲ 3	
三	井	5 013	15 163	7 187	7 976	...	6	
	刀	5 013	15 163	7 187	7 976	...	6	
三	瀨	4 564	14 107	6 671	7 436	...	▲ 25	
	木	4 564	14 107	6 671	7 436	...	▲ 25	
八	女	7 093	20 170	9 686	10 484	...	▲ 21	
	川	7 093	20 170	9 686	10 484	...	▲ 21	
田	川	31 324	76 582	35 233	41 349	...	▲ 82	
	春	4 420	10 680	4 930	5 750	...	▲ 17	
	田	4 025	9 825	4 576	5 249	...	▲ 2	
	崎	3 793	8 913	4 036	4 877	...	9	
	任	7 260	16 487	7 464	9 023	...	▲ 1	
	任	2 061	5 144	2 338	2 806	...	▲ 8	
	村	1 097	2 968	1 396	1 572	...	▲ 3	
京	智	8 668	22 565	10 493	12 072	...	▲ 60	
	都	23 379	55 391	27 300	28 091	...	31	
	田	15 854	35 437	18 051	17 386	...	41	
	こ	7 525	19 954	9 249	10 705	...	▲ 10	
築	上	12 647	32 348	15 353	16 995	...	104	
	富	2 612	6 599	3 081	3 518	...	▲ 10	
	毛	2 807	7 387	3 474	3 913	...	▲ 14	
	上	7 228	18 362	8 798	9 564	...	128	

資料：県調査統計課資料

(単位：人、世帯)

自然増加						社会増加			(2)住民基本台帳人口 平成28年6月末日現在			市区町村	
増減	出生	死亡	増減	転入	転出	世帯数	人口	外国人	総市郡	部	数計		
▲ 125	3 645	3 770	1 122	19 681	18 559	2 359 299	5 121 671	60 583	総市郡	部	数計		
▲ 30	3 216	3 246	895	17 276	16 391	2 078 825	4 455 603	55 505	北	九	計		
▲ 95	429	524	237	2 405	2 168	280 474	666 068	5 078	市	部	計		
▲ 174	639	813	▲ 234	3 030	3 264	476 786	968 058	11 688	郡	部	計		
▲ 69	51	120	-	310	310	50 682	101 902	832	北	門	計		
▲ 30	36	66	▲ 74	195	269	39 862	84 749	1 112	市	司	計		
▲ 1	46	47	▲ 68	184	252	30 066	59 227	760	郡	松	計		
▲ 38	115	153	▲ 58	786	844	98 964	180 876	4 265	市	畑	計		
5	160	155	▲ 35	634	669	99 723	214 190	1 342	郡	北	計		
▲ 41	33	74	▲ 34	281	247	35 366	69 100	679	市	倉	計		
-	198	198	▲ 33	640	673	122 123	258 014	2 698	郡	南	計		
403	1 251	848	603	8 340	7 737	758 586	1 509 353	30 396	福	幡	計		
95	268	173	361	1 539	1 178	145 378	302 903	8 980	市	西	計		
98	214	116	112	1 846	1 734	130 857	222 071	7 048	郡	城	計		
47	140	93	▲ 28	1 327	1 355	107 796	182 938	4 209	市	早	計		
55	187	132	61	1 241	1 180	125 496	256 769	4 622	郡	良	計		
58	173	115	97	894	797	90 817	204 023	2 489	市	田	計		
42	107	65	54	627	573	60 056	123 607	1 127	郡	米	計		
8	162	154	▲ 54	866	920	98 186	217 042	1 921	市	留	計		
▲ 91	68	159	▲ 39	206	245	57 304	118 669	546	郡	方	計		
▲ 18	211	229	46	811	765	131 366	306 706	3 187	市	塚	計		
▲ 21	25	46	▲ 14	155	169	26 777	57 474	388	郡	川	計		
▲ 8	88	96	52	339	287	61 271	130 031	1 161	市	女	計		
▲ 24	33	57	▲ 13	129	142	24 505	49 314	391	郡	後	計		
▲ 37	40	77	▲ 4	120	124	25 169	68 153	284	市	川	計		
▲ 27	37	64	17	124	107	24 495	65 639	346	郡	橋	計		
2	36	34	17	149	132	18 665	49 104	368	市	前	計		
▲ 5	25	30	▲ 17	58	75	13 475	35 417	128	郡	間	計		
12	60	48	31	222	191	31 468	72 724	445	市	郡	計		
▲ 12	11	23	13	60	47	11 864	26 454	210	郡	野	計		
▲ 24	21	45	▲ 7	101	108	20 477	42 979	199	市	像	計		
▲ 6	31	37	31	231	200	23 364	59 217	436	郡	府	計		
20	70	50	69	398	329	43 359	102 823	533	市	賀	計		
13	83	70	49	568	519	47 516	112 788	649	郡	津	計		
47	96	49	30	482	452	42 544	99 811	671	市	古	計		
▲ 4	79	83	58	283	225	41 210	96 656	550	郡	福	計		
12	62	50	▲ 34	264	298	30 879	71 729	389	市	宮	計		
8	48	40	111	270	159	24 220	58 288	466	郡	若	計		
15	54	39	83	226	143	25 452	61 196	316	市	倉	計		
▲ 11	20	31	▲ 3	58	61	10 909	30 721	171	郡	麻	計		
▲ 12	17	29	▲ 2	84	86	13 019	28 636	224	市	倉	計		
▲ 29	19	48	▲ 49	70	119	18 976	40 059	286	郡	島	計		
▲ 27	24	51	15	148	133	21 093	54 939	345	市	糸	計		
▲ 16	18	34	▲ 9	56	65	14 193	38 743	108	郡	糸	計		
▲ 16	50	66	85	294	209	39 883	99 922	624	市	那	計		
12	33	21	▲ 16	163	179	20 151	50 335	217	郡	紫	計		
12	33	21	▲ 16	163	179	20 151	50 335	217	市	珂	計		
74	207	133	62	870	808	92 680	228 502	1 790	郡	屋	計		
▲ 6	25	31	6	126	120	15 203	37 329	217	市	美	計		
13	29	16	9	91	82	12 907	31 643	146	郡	栗	計		
10	40	30	▲ 6	160	166	19 053	45 667	479	市	免	計		
2	22	20	15	91	76	11 089	27 779	201	郡	患	計		
15	30	15	14	142	128	12 169	31 628	246	市	宮	計		
3	6	3	5	32	27	3 141	8 490	63	郡	山	計		
37	55	18	19	228	209	19 118	45 966	438	市	屋	計		
▲ 32	48	80	92	362	270	41 397	95 059	738	郡	賀	計		
▲ 3	8	11	80	137	57	6 496	14 344	76	市	屋	計		
▲ 10	15	25	▲ 2	96	98	13 241	29 076	363	郡	卷	計		
▲ 16	14	30	2	79	77	13 582	32 276	161	市	垣	計		
▲ 3	11	14	12	50	38	8 078	19 363	138	郡	賀	計		
▲ 18	12	30	▲ 22	60	82	11 504	24 616	295	市	手	計		
▲ 7	6	13	2	34	32	3 947	8 054	151	郡	竹	計		
▲ 11	6	17	▲ 24	26	50	7 557	16 562	144	市	手	計		
▲ 2	10	12	▲ 10	28	38	6 309	13 888	91	郡	穂	計		
▲ 2	10	12	▲ 10	28	38	6 309	13 888	91	市	川	計		
▲ 15	11	26	4	108	104	11 526	31 810	203	郡	倉	計		
▲ 13	11	24	5	105	100	10 633	29 533	198	市	前	計		
▲ 2	-	2	▲ 1	3	4	893	2 277	5	郡	峰	計		
▲ 6	9	15	12	61	49	5 162	15 515	182	市	井	計		
▲ 6	9	15	12	61	49	5 162	15 515	182	郡	刀	計		
▲ 2	11	13	▲ 23	18	41	4 831	14 403	80	市	猪	計		
▲ 2	11	13	▲ 23	18	41	4 831	14 403	80	郡	木	計		
▲ 13	10	23	▲ 8	52	60	7 432	19 933	176	市	女	計		
▲ 13	10	23	▲ 8	52	60	7 432	19 933	176	郡	川	計		
▲ 60	32	92	▲ 22	165	187	39 300	81 164	291	市	春	計		
▲ 7	2	9	▲ 10	17	27	5 520	11 483	41	郡	田	計		
▲ 11	5	16	9	25	16	4 859	10 474	6	市	崎	計		
▲ 6	6	12	15	30	15	4 656	9 342	19	郡	任	計		
▲ 5	9	14	4	38	34	9 038	17 604	92	市	大	計		
▲ 7	-	7	▲ 1	9	10	2 501	5 337	9	郡	赤	計		
▲ 6	3	9	3	12	9	1 527	3 260	5	市	福	計		
▲ 18	7	25	▲ 42	34	76	11 199	23 664	119	郡	智	計		
▲ 8	32	40	39	232	193	25 239	57 196	830	市	都	計		
2	24	22	39	190	151	16 620	36 612	741	郡	田	計		
▲ 10	8	18	-	42	42	8 619	20 584	89	市	や	計		
▲ 25	14	39	129	286	157	14 943	33 647	185	郡	上	計		
▲ 4	2	6	▲ 6	20	26	2 928	6 861	32	市	吉	計		
▲ 7	4	11	▲ 7	12	19	3 172	7 805	28	郡	上	計		
▲ 14	8	22	142	254	112	8 843	18 981	125	市	築	計		

資料：県市町村支援課「住民基本台帳月報」

鉱工業

鉱工業指数

この表は、産業経済の活動状況を測定する目的で福岡県内の鉱業及び製造工業について生産・出荷・在庫活動を指数化したものです。

総合算式は個別系列を基準時のウエイトで総合する基準時固定加重算術平均法、いわゆるラスパイレス算式です。

年 月		鉱工業 総合	製 造 業 1)	鉄鋼業	非鉄金属 工業	金属製品 工業	はん用・ 生産用 機械工業	電子部品・ デバイス 工業	電気機械 工業	輸送機械 工業	窯業・ 石工 業		
ウエイト		10000.0	9982.8	770.9	97.3	588.7	776.0	345.0	286.6	3112.3	381.9		
		原 指											
生 産	25年平均…	103.9	103.9	89.1	91.2	108.6	100.9	61.3	91.9	119.6	111.4		
	26年平均…	104.6	104.6	91.0	99.3	117.6	113.0	86.2	98.3	115.9	108.1		
	27年平均…	109.2	109.2	92.1	95.2	115.9	116.8	122.4	96.4	126.4	103.9		
	27	1 …	95.9	95.9	94.5	89.4	105.6	97.8	103.0	83.3	109.3	89.5	
		2 …	105.3	105.3	83.8	100.4	108.0	107.2	112.3	87.2	125.7	100.4	
		3 …	114.0	114.0	91.5	110.6	117.1	132.1	115.9	91.3	129.1	105.9	
		4 …	96.7	96.7	80.1	89.0	114.9	114.8	116.9	72.6	88.6	106.0	
	28	5 …	100.5	100.5	90.3	81.1	102.6	106.5	106.3	77.4	115.4	99.8	
		6 …	p 116.1	p 116.1	p 88.3	p 94.4	p 112.8	p 116.3	p 103.7	p 75.1	p 150.6	p 107.5	
			季 節 調										
	産	27	1 …	106.6	106.6	94.9	95.0	106.0	112.9	97.3	94.1	120.3	103.3
		2 …	102.3	102.3	88.3	101.7	98.6	108.3	133.2	81.4	110.6	102.0	
3 …		105.3	105.3	86.2	104.3	117.3	106.2	127.0	83.4	115.3	99.0		
4 …		101.1	101.0	89.1	93.2	113.9	116.9	136.7	79.4	101.2	103.1		
28		5 …	107.2	107.2	86.1	85.0	113.8	120.0	120.9	92.4	122.5	100.8	
		6 …	p 111.0	p 110.9	p 85.3	p 89.1	p 120.4	p 114.5	p 103.3	p 73.4	p 135.8	p 104.2	
ウエイト		10000.0	9986.9	1093.9	114.7	459.1	670.8	379.4	313.8	2946.4	427.9		
		原 指											
出 荷	25年平均…	105.1	105.1	95.0	93.5	108.5	103.2	84.2	91.2	120.8	110.0		
	26年平均…	105.9	105.9	98.5	102.1	117.9	116.1	124.6	98.5	117.1	104.2		
	27年平均…	110.1	110.2	96.0	100.9	116.8	118.1	149.8	95.9	127.9	99.8		
	27	1 …	95.7	95.7	84.7	111.6	100.2	101.7	119.4	83.2	111.5	87.8	
		2 …	107.4	107.4	95.1	103.2	107.3	112.8	129.4	86.8	127.4	94.7	
		3 …	116.7	116.7	105.6	107.7	121.0	134.3	134.9	90.4	131.7	101.7	
		4 …	97.7	97.7	81.5	94.8	114.2	118.7	138.1	73.0	89.6	100.4	
	28	5 …	100.9	101.0	95.0	93.1	96.8	109.1	119.1	78.1	116.9	96.5	
		6 …	p 117.8	p 117.8	p 90.6	p 97.7	p 108.1	p 117.5	p 138.5	p 74.9	p 153.2	p 99.8	
			季 節 調										
	荷	27	1 …	107.4	107.5	87.9	118.3	105.1	117.6	117.8	94.2	123.8	98.7
		2 …	105.3	105.2	97.5	105.5	98.5	113.2	153.1	81.7	113.1	95.6	
3 …		106.2	106.2	89.1	98.0	118.6	106.2	149.0	83.0	117.4	94.1		
4 …		101.7	101.7	90.4	95.7	113.1	125.0	163.7	79.1	101.5	97.7		
28		5 …	109.7	109.8	95.2	96.5	112.4	125.9	137.2	93.1	126.1	99.1	
		6 …	p 113.1	p 113.1	p 87.0	p 93.0	p 119.4	p 117.3	p 139.3	p 73.2	p 139.2	p 98.7	
ウエイト		10000.0	9990.8	1948.0	228.0	1073.3	667.7	118.5	472.9	440.5	807.9		
		原 指											
在 庫	25年末…	156.4	156.5	140.2	101.1	130.4	208.2	314.3	x	450.4	32.1		
	26年末…	134.4	134.4	118.6	111.8	138.6	231.8	246.3	x	441.9	34.9		
	27年末…	138.9	138.9	115.4	120.0	127.1	475.8	153.8	x	554.4	36.3		
	27	1 …	138.8	138.8	123.7	96.6	140.7	439.7	103.6	x	553.6	33.3	
		2 …	133.1	133.1	116.0	99.3	142.8	398.1	86.5	x	552.6	33.7	
		3 …	138.6	138.6	106.1	106.1	136.3	374.3	64.3	x	550.6	33.8	
		4 …	129.5	129.5	109.6	108.6	141.3	368.2	66.3	x	558.1	33.0	
	28	5 …	133.3	133.3	107.1	102.7	158.9	388.4	91.5	x	566.0	33.4	
		6 …	p 134.0	p 134.0	p 103.8	p 78.7	p 174.8	p 404.2	p 105.7	x	p 559.9	p 34.2	
			季 節 調										
	庫	27	1 …	140.0	140.0	116.4	95.4	147.2	485.3	90.2	x	553.8	33.2
		2 …	138.0	138.0	111.7	97.4	148.9	452.9	78.3	x	570.6	32.3	
3 …		153.4	153.4	116.1	107.8	152.3	558.9	76.4	x	567.2	31.0		
4 …		139.4	139.4	112.5	111.5	158.4	460.1	73.3	x	578.0	31.4		
28		5 …	137.2	137.2	107.6	106.3	166.4	399.5	91.5	x	575.7	32.2	
		6 …	p 134.6	p 134.6	p 105.7	p 81.6	p 170.1	p 370.1	p 111.1	x	p 552.7	p 33.3	

平成28年以降は年間補正前の数値です。

1) 製造工業のうち、次の業種は指数から除かれています。なめし革・同製品・毛皮製造業、業務用機械器具製造業、情報通信機械器具製造業、その他の製造業。

資料：県調査統計課「福岡県鉱工業指数月報」

鉱工業

(平成22年=100)

化学工業	石炭製品 工業	プラスチック 製品 工業	パルプ・ 紙・紙加 工品工業	繊維工業	食料品・ たばこ 工業	ゴム製品 工業	家具工業	印刷業	木材・ 木製品 工業	鉱業	年月
631.9	18.9	260.5	135.9	80.1	1723.2	255.1	141.1	316.3	61.1	17.2	ウエイト
数											
95.9	93.8	103.6	98.9	79.9	96.5	91.4	97.0	114.6	101.9	109.9	25年
98.7	92.5	106.9	97.0	72.8	89.5	93.3	83.8	129.5	93.5	110.6	26年
98.6	95.5	108.7	97.2	66.0	92.3	90.8	63.0	128.1	95.4	106.2	27年
100.4	99.8	100.2	83.9	59.7	73.8	80.3	40.1	120.1	89.7	91.4	27 1
98.6	91.0	108.4	92.7	69.8	85.9	93.3	53.7	130.8	94.4	105.0	2
115.2	97.0	112.9	103.5	70.4	97.2	99.3	53.8	141.1	129.1	114.9	3
105.7	92.2	109.6	104.7	68.9	98.0	90.1	43.8	124.5	104.1	100.4	4
97.7	96.4	104.6	93.5	62.8	86.6	85.9	40.1	113.2	92.1	104.5	28 5
p 95.4	p 94.1	p 120.3	p 99.3	p 68.4	p 98.6	p 92.4	p 43.9	p 127.6	p 96.7	p 86.7	6
整 済 指 数											
100.9	97.6	119.2	97.0	64.1	95.9	91.0	43.3	132.3	102.0	95.1	27 1
100.6	101.9	114.2	97.2	69.7	90.1	92.6	49.8	128.0	94.9	106.8	2
107.1	94.7	110.4	93.9	69.2	93.8	92.9	46.9	130.5	119.2	107.1	3
101.4	93.6	107.3	98.3	70.7	94.6	89.0	45.5	120.0	102.5	96.9	4
102.9	92.9	110.3	95.7	65.7	90.9	89.5	43.7	119.9	90.1	102.9	28 5
p 103.9	p 95.4	p 111.9	p 98.1	p 65.5	p 92.0	p 88.7	p 43.8	p 123.2	p 98.0	p 101.2	6
535.1	97.5	251.7	106.5	59.8	1856.0	240.8	105.2	268.0	60.3	13.1	ウエイト
数											
100.3	96.2	98.9	98.6	59.1	97.9	90.8	95.8	113.9	106.0	72.3	25年
100.9	97.8	103.7	96.2	57.2	88.6	93.5	79.0	128.1	91.2	73.6	26年
100.2	91.9	108.2	96.9	55.2	93.2	90.7	56.3	126.8	102.1	77.1	27年
109.7	94.0	99.9	79.1	50.3	72.4	75.9	40.1	118.4	98.0	70.7	27 1
115.4	76.4	108.1	90.6	57.8	88.0	88.5	46.8	129.2	93.3	79.1	2
121.8	113.8	115.9	99.5	58.1	100.4	99.0	48.0	139.1	151.4	63.7	3
115.8	95.7	117.9	101.9	55.0	97.9	86.4	34.5	124.4	106.5	83.2	4
102.4	81.6	101.7	81.9	52.1	86.7	84.3	32.0	112.8	95.2	87.1	28 5
p 114.3	p 115.1	p 116.9	p 88.4	p 55.5	p 101.6	p 88.4	p 34.7	p 126.7	p 96.3	p 69.8	6
整 済 指 数											
114.0	94.9	116.2	94.3	57.4	98.6	88.9	43.9	131.4	112.4	74.0	27 1
112.3	88.1	111.0	97.3	57.9	96.9	87.8	43.1	127.4	85.7	85.8	2
110.1	84.6	107.8	92.3	56.2	96.9	88.5	41.0	129.6	136.3	62.1	3
118.3	101.2	111.8	103.6	55.9	94.8	86.7	36.3	119.6	100.5	83.5	4
109.4	84.3	102.8	93.0	56.4	91.3	87.7	35.2	119.3	88.2	88.8	28 5
p 117.7	p 124.9	p 109.8	p 91.5	p 56.2	p 94.4	p 86.4	p 34.7	p 122.3	p 106.6	p 75.1	6
1337.6	213.6	315.6	150.2	154.0	1586.4	214.4	117.3	-	144.9	9.2	ウエイト
数											
88.2	72.3	111.8	79.6	73.5	74.0	82.9	62.5	-	102.8	106.6	25年
98.9	100.4	102.3	92.3	61.2	74.0	76.7	69.1	-	123.7	112.6	26年
108.6	x	108.9	83.3	39.9	80.2	81.9	64.0	-	83.7	130.2	27年
104.2	x	112.2	87.7	40.7	86.5	90.1	41.8	-	82.4	129.8	27 1
92.3	x	111.9	88.6	42.7	83.9	96.9	42.0	-	81.5	125.1	2
92.8	x	111.0	89.7	39.4	86.4	95.8	37.1	-	81.8	126.5	3
89.3	x	103.2	87.3	45.5	89.1	100.5	36.5	-	83.3	138.1	4
90.8	x	105.8	95.7	51.1	86.9	103.7	35.6	-	85.2	139.6	28 5
p 83.5	x	p 109.2	p 102.8	p 47.4	p 89.4	p 108.2	p 35.4	-	p 86.4	p 139.4	6
整 済 指 数											
104.9	x	108.5	96.9	38.5	91.8	96.8	39.7	-	81.7	134.6	27 1
94.3	x	105.8	95.5	41.3	87.9	102.2	40.4	-	82.3	128.9	2
99.2	x	108.4	94.1	43.4	88.2	102.9	36.8	-	82.9	130.5	3
91.0	x	105.6	90.5	57.8	87.4	105.3	36.0	-	85.2	135.4	4
92.3	x	110.0	92.7	57.0	87.2	106.3	36.5	-	90.8	135.1	28 5
p 89.5	x	p 113.7	p 95.1	p 48.7	p 85.5	p 104.2	p 36.4	-	p 88.8	p 134.5	6

消費者物価指数

この表は、全国の世帯が購入する財とサービスの物価変動を総合的に測定し、物価の変動を時系列的に測定したものです。指数品目は585品目、ウエイトは家計調査による平成27年平均1か月の1世帯当たり品目別消費支出金額から算定、指数算式は基準時加重相対法算式（ラスパイレズ型）です。

(平成27年=100)

項 目	全 国			福 岡 市			北 九 州 市		
	平成28年			平成28年			平成28年		
	5月	6月	7月	5月	6月	7月	5月	6月	7月
総 合	100.0	99.9	99.6	100.4	100.3	100.2	100.5	100.4	100.4
(対前月上昇率)	0.1	▲0.1	▲0.2	0.0	▲0.1	▲0.1	0.3	▲0.1	0.0
(対前年同月上昇率)	▲0.5	▲0.4	▲0.4	0.1	0.1	▲0.1	▲0.2	0.2	0.1
食 料	101.2	101.1	101.0	101.2	100.9	100.9	101.7	101.6	101.9
穀類	101.4	101.2	101.4	101.3	100.4	100.5	101.9	101.7	102.2
魚介類	99.9	100.2	100.8	102.3	101.2	101.9	98.1	98.3	99.5
肉類	101.3	101.6	101.8	98.3	98.9	99.1	103.7	104.6	105.7
乳卵類	100.4	100.2	99.7	99.5	98.7	98.3	103.4	102.4	102.0
野菜・海藻類	99.7	99.6	99.6	100.5	99.6	101.8	103.5	103.4	105.5
果物	112.4	105.5	102.1	121.3	111.6	106.3	111.3	104.5	103.1
油脂・調味料	100.9	101.5	101.2	101.5	101.7	101.9	101.3	102.3	101.4
菓子類	102.2	102.3	102.3	101.4	101.5	101.2	102.6	102.4	101.9
調理食料	101.4	101.5	101.7	99.2	100.5	99.9	99.2	100.4	99.7
飲料類	99.6	100.8	100.7	98.5	100.7	100.0	99.4	100.5	100.3
酒類	99.7	99.7	99.7	99.4	99.2	99.2	100.7	100.0	99.9
外食	100.9	100.9	101.0	101.4	101.4	101.4	100.7	100.7	100.7
住 居	99.9	99.9	99.9	100.7	100.7	100.7	100.7	100.1	100.1
家賃	99.7	99.7	99.7	99.8	99.8	99.8	99.7	98.9	98.9
設備修繕・維持	101.0	101.2	101.2	107.5	107.6	107.9	103.1	103.1	103.5
光熱・水道	93.7	92.8	92.1	95.4	94.5	93.9	95.2	94.3	93.6
電気代	93.8	92.3	91.2	96.1	94.8	94.0	96.1	94.8	94.0
ガスの代	91.7	90.5	89.5	92.3	91.1	90.1	92.7	91.5	90.5
他の光熱料	74.9	76.9	77.4	71.7	71.7	71.3	72.9	72.9	72.9
上下水道料	100.4	100.4	100.4	100.0	100.0	100.0	100.0	100.0	100.0
家具・家事用品	100.4	99.9	99.1	99.9	99.6	98.8	101.4	102.0	101.0
家庭用耐久財	98.8	97.3	95.1	100.0	100.8	96.5	104.5	109.2	105.0
室内装備品	97.3	96.6	95.6	95.8	88.4	90.1	104.0	96.0	96.3
寝具類	101.6	101.9	101.5	97.9	99.9	106.1	96.6	96.6	97.0
家事雑貨	104.8	105.1	105.4	102.7	102.3	102.7	101.2	99.7	101.3
家事消耗品	99.7	99.2	99.0	99.7	100.1	98.7	98.7	98.6	99.0
家事サービス	100.0	100.0	100.0	98.5	98.5	98.5	99.6	99.6	99.6
被服及び履物	103.3	102.8	100.1	105.1	104.6	103.1	104.4	104.2	102.4
衣 料	102.9	102.4	99.2	105.3	104.4	103.2	102.7	102.2	100.4
和服	100.0	100.1	100.1	101.0	101.0	101.0	100.2	100.2	100.2
洋服	103.1	102.5	99.1	105.3	104.4	103.2	102.7	102.3	100.4
シャツ・セーター・下着類	104.3	103.3	99.4	105.9	105.6	102.8	107.3	107.4	104.6
シャツ・セーター類	105.2	103.8	98.2	107.1	106.5	102.4	108.9	108.8	104.6
下着類	102.1	102.3	102.1	102.9	103.3	103.6	104.0	104.6	104.6
履物類	104.4	104.5	104.5	105.7	105.7	105.2	108.9	108.9	108.3
他の被服類	101.6	101.2	100.0	102.9	101.8	101.2	98.2	97.4	97.4
被服関連サービス	100.8	100.7	100.9	101.6	102.1	102.1	98.9	98.9	98.9
保健医療	101.0	101.2	101.2	101.1	101.3	101.4	101.2	101.3	101.4
医薬品・健康保持用摂取品	99.9	100.4	100.4	100.2	100.6	100.5	100.4	100.5	100.9
保健医療用品・器具	100.8	101.0	101.2	101.5	101.8	102.8	102.0	102.1	102.2
保健医療サービス	101.6	101.6	101.6	101.5	101.5	101.5	101.4	101.4	101.4
交通・通信	97.9	98.4	98.5	98.1	98.6	98.6	98.2	98.7	98.8
交通	99.7	99.2	100.8	99.8	99.3	100.7	99.4	98.9	101.0
自動車等関係費	96.7	97.6	97.4	97.1	98.0	97.8	97.2	98.2	98.0
通信	99.5	99.5	99.2	99.3	99.3	99.0	99.4	99.4	99.1
教 育	101.8	101.8	101.8	102.7	102.7	102.7	105.4	105.4	105.4
授業料等	102.2	102.2	102.2	101.5	101.5	101.5	104.4	104.4	104.4
教科書・学習参考教材	100.4	100.4	100.4	100.5	100.5	100.5	100.1	100.1	100.1
補習教育	101.1	101.1	101.1	106.4	106.4	106.4	108.2	108.2	108.2
教 養	101.2	101.0	100.9	100.2	100.4	100.6	100.2	100.4	100.7
教養娯楽用耐久財	102.8	101.4	100.2	102.9	107.0	101.2	102.3	108.5	100.6
教養娯楽用品	101.5	100.4	100.3	99.9	98.4	100.3	99.4	97.3	99.0
書籍・他の印刷物	100.3	100.1	100.4	100.3	100.1	100.4	100.2	100.1	100.3
教養娯楽サービス	101.2	101.4	101.3	100.0	100.3	100.7	100.2	100.6	101.3
諸 雑 費	100.9	100.9	100.8	101.2	101.3	101.1	101.2	100.7	100.8
理美容サービス	100.2	100.3	100.2	100.9	100.9	100.9	100.6	100.6	100.6
理美容用品	100.5	100.3	100.0	99.6	99.8	99.9	100.0	97.9	98.5
身の回り用品	101.3	101.2	101.1	103.3	103.3	101.9	103.9	104.0	103.5
たばこ	101.6	101.6	101.6	101.6	101.6	101.6	101.6	101.6	101.6
他の諸雑費	101.3	101.3	101.3	101.7	101.7	101.7	101.6	101.6	101.6

1世帯当たり1か月間の消費支出（二人以上の世帯）

この表は、消費者世帯の消費構造を把握することを目的に実施した標本調査の結果ですので、利用に当たっては、調査目的に沿って全国、各都市とも消費支出の構造としてとらえ、単純比較は避けるなどの配慮をお願いします。

(単位：円)

項 目	全 国			福 岡 市			北 九 州 市		
	平成28年			平成28年			平成28年		
	5月	6月	7月	5月	6月	7月	5月	6月	7月
集計世帯数	7 735	7 709	7 656	93	92	89	91	90	91
世帯人員(人)	2.99	2.99	2.99	2.98	2.94	3.02	2.81	2.76	2.82
有業人員(人)	1.35	1.36	1.35	1.29	1.21	1.31	0.99	0.98	1.07
世帯主の年齢(歳)	59.2	59.2	59.3	57.7	56.6	56.0	62.2	62.3	61.1
消費支出	281 827	261 452	278 067	299 893	305 518	301 493	220 183	237 856	253 170
食料	75 062	69 945	72 945	75 862	69 598	74 875	64 083	61 307	66 507
穀類	6 257	5 952	6 079	6 694	6 005	6 440	5 660	5 698	6 153
魚介類	6 253	5 820	5 580	5 396	4 972	4 840	5 895	5 873	5 564
肉類	7 390	6 798	6 878	7 664	7 012	6 973	8 033	7 422	7 650
乳卵類	3 957	3 819	3 831	3 306	3 469	3 560	3 554	3 556	3 510
野菜・海藻	9 373	9 150	8 412	9 672	9 005	8 215	8 513	8 521	8 016
果物	2 672	2 675	2 814	2 262	2 415	2 460	2 508	2 366	2 655
油脂・調味料	3 481	3 499	3 354	3 780	3 487	3 298	3 200	3 259	3 052
菓子	5 695	5 041	5 357	5 557	4 954	5 087	4 480	4 535	5 214
調理食品	9 282	8 575	9 957	8 722	7 731	9 637	6 702	6 577	7 964
飲料	4 633	4 511	4 985	4 288	4 136	5 505	3 734	3 337	4 305
酒類	3 247	3 203	3 253	2 859	2 336	2 255	2 640	2 293	2 442
外食	12 823	10 901	12 446	15 662	14 077	16 604	9 165	7 869	9 981
住居	17 257	14 666	19 034	13 700	21 805	28 041	12 396	24 792	14 564
家賃	8 130	7 715	7 750	10 768	12 771	16 685	10 718	9 828	6 240
設備修繕・維持	9 127	6 951	11 284	2 932	9 035	11 357	1 678	14 964	8 324
光熱・水道	20 525	18 232	16 803	20 220	18 854	16 117	16 961	14 094	15 707
電気	9 394	7 969	7 911	8 722	7 334	7 667	7 105	7 028	7 744
ガス	5 493	4 552	3 885	6 569	4 741	3 947	5 454	4 346	4 866
他の光熱	479	326	225	52	7	44	96	94	73
上下水道料	5 160	5 385	4 781	4 877	6 773	4 460	4 305	2 625	3 025
家具・家事用品	10 467	10 618	13 321	11 042	11 143	16 820	6 908	8 825	10 250
家庭用耐久財	2 950	3 580	5 474	1 148	3 286	7 739	1 316	2 127	3 152
室内装備・装飾品	648	654	884	1 400	322	971	420	760	399
寝具	642	624	815	1 156	791	594	267	966	335
家事雑貨	2 145	1 854	2 028	2 993	2 274	2 860	1 797	1 662	2 058
家事用消耗品	3 086	2 943	3 072	3 397	3 435	3 727	2 758	2 688	3 267
家事サービス	997	962	1 049	949	1 036	929	349	622	1 040
被服及び履物	13 167	10 717	10 995	14 867	14 738	18 872	8 258	12 462	12 683
和服	317	194	149	11	0	70	0	12	0
洋服	4 653	3 523	3 781	4 446	4 548	9 572	1 914	4 920	4 268
シャツ・セーター類	3 057	2 717	2 724	4 109	3 129	3 196	2 722	3 857	4 294
下着	1 151	1 001	1 223	1 502	1 604	2 536	791	990	1 209
生地・糸類	112	114	122	93	136	96	81	10	47
他の被服	969	743	772	1 021	1 127	901	585	400	776
履物	1 776	1 537	1 615	1 915	3 240	1 845	1 598	1 563	1 741
被服関連サービス	1 131	887	609	1 771	954	656	567	711	347
保健医療	11 833	12 852	12 924	10 483	13 358	9 742	11 828	15 318	17 869
医薬品	2 350	2 366	2 413	2 482	2 429	2 723	1 829	3 330	2 615
健康保持用摂取品	1 287	1 417	1 243	937	1 049	242	636	1 158	1 510
保健医療用品・器具	1 849	1 797	2 072	2 463	2 282	1 598	1 084	1 434	1 792
保健医療サービス	6 345	7 272	7 195	4 601	7 597	5 179	8 279	9 395	11 951
交通・通信	39 492	35 255	36 698	42 198	34 988	34 256	29 611	26 116	26 603
交通	5 077	4 392	5 209	8 838	6 470	10 301	2 723	6 203	4 514
自動車等関係費	20 648	18 015	19 794	18 422	14 127	12 357	15 408	10 543	12 474
通信	13 766	12 848	11 695	14 937	14 390	11 598	11 480	9 370	9 615
教育	9 791	7 049	8 649	8 965	7 502	10 367	4 177	7 758	5 885
授業料等	7 689	4 577	5 311	7 834	5 289	8 098	2 842	3 723	4 979
教科書・学習参考教材	98	80	112	43	0	18	129	34	0
補習教育	2 004	2 392	3 226	1 088	2 213	2 251	1 205	4 001	906
教養娯楽	29 568	27 763	29 140	32 563	27 711	27 505	23 396	20 780	28 158
教養娯楽用耐久財	1 806	1 665	1 936	901	1 788	901	489	569	3 254
教養娯楽用品	7 180	5 938	5 917	9 386	6 798	7 211	6 440	4 575	4 748
書籍・他の印刷物	3 544	3 468	3 468	3 263	3 433	3 072	3 280	2 628	3 211
教養娯楽サービス	17 038	16 692	17 819	19 012	15 691	16 321	13 187	13 008	16 946
その他の消費支出	54 665	54 355	57 559	69 994	85 821	64 898	42 563	46 403	54 944
諸雑費	22 850	23 843	23 331	32 333	27 096	25 470	18 500	22 204	22 923
こづかい(使途不明)	8 308	10 002	9 018	9 466	10 183	14 764	6 988	10 664	10 653
交際費	18 608	16 825	21 315	27 635	48 209	23 380	12 940	10 120	17 122
仕送り金	4 899	3 685	3 895	559	334	1 284	4 136	3 415	4 245
現物総額	5 141	5 176	7 772	7 947	6 920	8 472	5 764	4 213	6 744

資料：総務省「家計調査」

1世帯当たり1か月間の収入と支出（二人以上の世帯のうち勤労者世帯）

この表は、消費者世帯の消費構造を把握することを目的に実施した標本調査の結果ですので、利用に当たっては、調査目的に沿って全国、各都市とも消費支出の構造としてとらえ、単純比較は避けるなどの配慮をお願いします。

項 目	全 国			福 岡 市			北 九 州 市		
	平成28年			平成28年			平成28年		
	5月	6月	7月	5月	6月	7月	5月	6月	7月
集 計 世 帯 数	3 804	3 768	3 755	53	53	52	37	36	38
世帯人員（人）	3.40	3.39	3.39	3.39	3.39	3.42	3.34	3.30	3.39
有業人員（人）	1.75	1.75	1.75	1.68	1.54	1.59	1.38	1.41	1.43
世帯主の年齢（歳）	48.4	48.4	48.5	49.0	46.5	47.1	48.2	47.5	47.5
受 取 入 入	907 821	1 165 727	1 029 526	1 011 199	1 169 816	1 153 301	1 035 622	1 213 159	1 058 083
実 収 入	426 805	731 099	574 227	458 675	706 782	665 145	469 127	748 238	615 764
経 常 収 入	421 959	725 990	568 518	455 469	699 839	661 375	462 502	739 411	605 211
勤 め 先 収 入	415 139	663 099	559 558	448 322	657 533	652 483	462 322	684 257	599 786
世 帯 主 収 入	348 195	565 147	477 775	417 547	604 018	612 517	422 512	661 472	559 121
定 期 収 入	343 851	345 722	343 637	407 180	393 982	390 441	389 614	400 549	370 173
臨 時 収 入	3 521	2 503	2 772	8 746	2 424	10 583	2 392	1 243	2 336
賞 与	822	216 922	131 365	1 621	207 612	211 493	30 506	259 680	186 612
世帯主の配偶者の収入	58 838	87 432	72 735	29 821	53 515	39 966	39 809	22 785	40 666
他の世帯員収入	8 107	10 521	9 048	954	0	0	0	0	0
事 業 ・ 内 職 収 入	2 293	3 013	2 458	5 478	5 532	8 675	0	1 090	1 356
家 賃 収 入	1 024	1 166	1 056	2 186	2 998	5 860	0	0	0
他の事業収入	680	1 336	819	2 748	2 534	2 815	0	1 090	0
内 職 収 入	590	510	582	544	0	0	0	0	1 356
他 の 経 常 収 入	4 526	59 877	6 503	1 669	36 774	217	180	54 064	4 068
財 産 収 入	677	1 152	1 181	258	0	0	180	172	163
社 会 保 障 給 付	2 852	57 717	3 430	1 412	36 774	217	0	53 892	3 205
仕 送 り 金	997	1 008	1 891	0	0	0	0	0	700
特 別 収 入	4 846	5 109	5 709	3 206	6 943	3 770	6 625	8 826	10 553
受 贈 金	2 195	1 993	3 047	626	4 076	1 251	3 048	4 368	1 025
他の特別収入	2 651	3 116	2 662	2 580	2 867	2 519	3 578	4 458	9 529
実収入以外の受取（繰入金を除く）	413 648	374 296	390 796	498 077	400 984	427 619	487 674	396 938	383 226
預 貯 金 引 出	356 994	326 117	339 834	422 497	326 993	344 166	445 112	339 109	344 896
保 険 金	3 580	4 674	1 527	200	0	17 794	1 788	13 949	0
有 価 証 券 売 却	699	389	0	0	0	0	0	0	0
土 地 家 屋 借 入 金	18	0	465	1 474	0	0	0	0	0
他 の 借 入 金	435	377	328	18 199	18 705	4 441	0	0	0
分 割 払 購 入 借 入 金	6 209	2 180	1 331	3 197	1 487	4 525	0	0	13 909
一 括 払 購 入 借 入 金	45 310	40 224	47 120	51 327	53 800	56 693	40 775	43 709	24 281
財 産 売 却	145	0	0	0	0	0	0	0	0
実収入以外の受取のその他	258	336	192	1 183	0	0	0	171	140
繰 入 金	67 368	60 332	64 503	54 447	62 050	60 536	78 820	67 984	59 094
支 払 出	907 821	1 165 727	1 029 526	1 011 199	1 169 816	1 153 301	1 035 622	1 213 159	1 058 083
実 支 出	420 146	418 025	408 512	433 506	433 472	423 445	389 149	404 717	412 801
消 費 支 出	306 721	276 602	302 422	314 817	296 068	312 907	286 509	282 741	301 424
食 料	76 684	70 264	76 156	77 889	69 780	76 184	67 870	63 899	67 598
穀 類	6 536	6 200	6 404	6 570	6 095	6 634	5 360	6 140	6 918
魚 介 類	5 053	4 677	4 515	4 726	4 116	3 983	4 239	4 161	3 572
肉 類	7 803	7 214	7 320	8 203	7 556	7 206	7 994	6 967	7 171
乳 卵 類	3 890	3 715	3 719	3 695	3 424	3 607	3 801	3 857	3 243
野 菜 ・ 海 藻	8 261	7 947	7 437	9 066	8 044	7 775	7 403	7 016	6 370
果 物	1 997	2 017	2 150	1 869	2 038	2 198	1 733	2 031	1 828
油 脂 ・ 調 味 料	3 392	3 280	3 237	3 706	3 399	3 262	3 463	3 424	2 873
菓 子 類	6 151	5 481	5 963	5 948	5 246	5 032	5 172	5 743	6 266
調 理 食 品	9 379	8 602	10 378	8 730	7 725	10 854	6 833	6 451	7 983
飲 料	4 803	4 725	5 477	4 509	4 185	5 416	4 218	4 183	4 880
酒 類	3 021	3 033	3 188	3 581	3 151	2 597	2 491	2 615	2 175
外 食	16 398	13 373	16 368	17 285	14 801	17 620	15 164	11 310	14 320
住 居	16 546	15 188	19 321	14 406	16 675	26 297	11 042	10 920	23 251
家 賃 地 代	11 885	11 344	11 924	12 301	14 714	22 804	10 068	10 520	8 765
設 備 修 繕 ・ 維 持	4 661	3 844	7 397	2 105	1 961	3 493	974	400	14 486
光 熱 ・ 水 道	20 295	18 005	16 715	20 471	19 895	15 958	18 744	13 644	16 540
電 気 代	8 931	7 492	7 508	8 097	7 135	7 167	8 192	7 307	8 184
ガ ス 代	5 632	4 692	4 026	6 861	4 988	4 109	5 343	3 770	5 382
他 の 光 熱	460	278	257	40	0	71	69	23	147
上 下 水 道 料	5 271	5 542	4 925	5 473	7 771	4 611	5 140	2 543	2 826

「勤労者世帯」とは、世帯主が会社・官公庁・学校・工場・商店などに勤めている世帯をいいます。

資料：総務省「家計調査」

(単位：円)

項 目	全 国			福 岡 市			北 九 州 市		
	平成28年			平成28年			平成28年		
	5月	6月	7月	5月	6月	7月	5月	6月	7月
家具・家事用品	11 224	11 160	13 526	9 877	10 931	12 757	9 664	13 313	14 385
家庭用耐久財	3 232	3 697	5 012	291	4 195	4 548	1 855	4 680	6 640
室内装備・装飾品	677	745	1 086	512	110	464	818	410	686
寝 具 類	753	581	921	1 394	96	603	154	1 834	565
家事雑貨	2 450	2 088	2 338	3 083	2 828	2 753	2 756	2 079	2 907
家事用消耗品	3 263	3 194	3 240	3 637	3 442	3 644	3 459	3 249	3 375
家事サービス	848	855	928	960	259	746	623	1 061	212
被服及び履物	15 509	12 250	13 363	15 251	16 764	21 917	12 585	11 633	11 327
和 服	455	334	206	19	0	120	0	0	0
洋 服	5 595	4 170	4 900	4 627	4 224	11 808	3 993	3 748	3 630
シャツ・セーター類	3 552	2 863	3 145	3 618	3 908	3 427	3 765	3 355	2 232
下 着 類	1 287	1 030	1 391	1 574	2 302	2 291	1 320	1 060	1 205
生地・糸類	121	102	108	157	34	51	193	7	86
他の被服	1 118	856	926	1 249	1 604	1 066	892	587	976
履 物 類	2 185	1 827	2 007	2 343	3 697	2 533	1 876	1 833	2 854
被服関連サービス	1 196	1 068	680	1 664	994	621	545	1 042	344
保 健 医 療	9 947	11 656	10 919	9 845	13 207	9 272	11 952	24 166	13 409
医 薬 品	1 928	1 952	1 985	2 154	1 956	2 519	1 635	3 052	1 607
健康保持用摂取品	923	766	817	953	1 070	159	338	1 898	806
保健医療用品・器具	1 990	2 228	2 395	2 901	2 545	2 355	1 673	2 233	1 528
保健医療サービス	5 106	6 711	5 722	3 836	7 636	4 239	8 306	16 983	9 467
交 通 ・ 通 信	49 102	40 359	44 581	43 633	36 854	42 554	48 517	42 057	39 031
交 通	6 357	4 784	6 998	10 235	6 655	13 315	4 508	10 949	4 610
自動車等関係費	25 129	19 037	22 447	16 162	14 507	14 984	25 353	15 436	19 000
通 信	17 615	16 538	15 137	17 236	15 692	14 254	18 657	15 672	15 421
教 育	18 061	12 627	14 290	14 156	12 585	15 374	9 686	19 064	12 508
授 業 料 等	14 206	8 280	8 311	12 220	8 724	11 496	6 380	8 977	10 351
教科書・学習参考教材	179	119	211	27	0	32	321	86	0
補習教育	3 675	4 228	5 768	1 910	3 861	3 846	2 985	10 000	2 158
教 養 娛 楽	30 799	28 464	33 861	39 610	26 200	24 615	31 613	26 711	34 729
教養娯楽用耐久財	2 150	2 026	2 729	720	406	882	936	862	245
教養娯楽用品	7 654	6 390	6 755	12 138	6 731	7 290	8 633	7 007	6 812
書籍・他の印刷物	3 214	3 181	3 260	3 405	3 389	3 014	3 392	2 430	3 321
教養娯楽サービス	17 781	16 868	21 117	23 347	15 675	13 429	18 651	16 412	24 352
その他の消費支出	58 555	56 628	59 689	69 678	73 176	67 980	64 835	57 336	68 646
諸 雑 費	22 833	23 339	24 338	32 058	25 394	25 296	23 842	24 133	23 742
こづかい(使途不明)	11 411	13 999	13 237	12 184	14 367	21 028	14 276	19 519	23 361
交 際 費	17 031	14 501	17 249	25 223	33 031	19 461	16 837	9 872	16 083
仕 送 り 金	7 280	4 789	4 865	213	384	2 194	9 880	3 812	5 461
非 消 費 支 出	113 425	141 423	106 091	118 689	137 405	110 538	102 640	121 976	111 377
勤 労 所 得 税	10 998	34 358	21 840	15 721	33 688	25 606	13 458	27 711	23 250
個 人 住 民 税	17 402	22 713	17 956	19 440	21 917	19 554	17 467	18 127	18 092
他 の 借 金 返 済	37 257	8 335	3 966	31 520	9 504	1 759	23 146	9 079	6 658
社 会 保 険 料	47 699	75 978	62 304	52 008	72 296	63 619	48 521	66 586	63 333
他の非消費支出	69	39	24	0	0	0	48	472	43
実支出以外の支払(繰越金を除く)	437 190	691 912	564 892	530 737	675 506	680 018	580 583	752 242	595 663
預 貯 金	331 218	575 045	445 402	352 484	566 637	552 251	381 823	634 947	476 993
保 険 料	24 575	27 337	24 219	45 038	24 852	23 855	127 023	17 392	30 151
有 価 証 券 購 入	2 042	1 903	1 622	2 526	556	1 268	1 937	2 137	2 527
土地家屋借金返済	33 435	39 143	42 759	43 792	28 958	50 447	34 246	41 959	57 233
他 の 借 金 返 済	2 162	3 257	2 161	16 994	12 479	9 823	3 338	968	2 381
分割払購入借入金返済	6 277	6 371	6 390	5 503	4 804	6 851	3 349	4 823	5 525
一括払購入借入金返済	35 980	34 053	33 259	64 116	36 966	35 093	28 867	46 502	20 384
財 産 購 入	1 035	4 245	8 574	0	0	0	0	0	0
実支出以外の支払のその他	466	559	505	284	253	429	0	3 514	467
繰 越 金	50 485	55 789	56 122	46 956	60 837	49 838	65 890	56 200	49 620
現 物 総 額	5 037	4 625	6 551	12 697	11 095	13 416	7 547	6 562	5 364
勤 め 先 収 入	754	413	570	6 562	5 962	7 603	1 739	0	0
自 家 産 物	159	192	389	41	101	288	55	15	3
そ の 他	4 123	4 020	5 592	6 095	5 031	5 525	5 753	6 547	5 360

商業

百貨店販売額

(単位：100万円)

年月	合計	衣料品	紳士服・洋品				飲食料品	その他	家具	家庭用電気機械器具	家庭用品	その他の商品	食堂・喫茶
			紳士服・洋品	婦人・子供服・洋服	その他の衣料品	身の回り品							
25 ……	302 186	157 592	21 371	80 946	6 470	48 804	72 695	71 899	3 275	257	10 787	51 431	6 148
26 ……	311 392	160 899	21 940	79 980	6 778	52 201	75 173	75 320	3 244	298	10 509	55 312	5 956
27 ……	313 867	157 605	21 726	77 484	6 474	51 924	76 514	73 746	3 128	241	10 104	31 887	5 819
28 1 …	27 232	15 627	2 220	7 886	609	4 911	5 206	6 400	224	22	954	4 724	477
2 …	22 729	10 548	1 307	5 202	486	3 553	5 948	6 233	209	16	733	4 860	415
3 …	26 924	13 659	1 721	6 867	496	4 575	6 046	7 220	231	18	809	5 676	486
4 …	22 014	11 350	1 584	5 682	403	3 681	4 870	5 794	180	13	712	4 479	410
5 …	23 694	12 234	1 645	6 044	467	4 078	5 019	6 441	216	17	823	4 938	448
6 …	22 679	10 766	1 529	5 118	463	3 656	5 994	5 919	225	21	698	4 562	413

資料：経済産業省大臣官房調査統計グループ「商業販売統計月報」

スーパー販売額

(単位：100万円)

年月	合計	衣料品	紳士服・洋品				飲食料品	その他	家具	家庭用電気機械器具	家庭用品	その他の商品	食堂・喫茶
			紳士服・洋品	婦人・子供服・洋服	その他の衣料品	身の回り品							
25 ……	396 561	59 712	13 358	28 010	5 112	13 232	226 904	109 945	4 442	8 857	11 647	84 792	208
26 ……	399 432	57 245	12 672	27 051	4 982	12 540	230 750	111 438	4 612	9 184	11 774	85 714	153
27 ……	431 913	57 057	13 085	27 193	5 088	11 691	270 792	104 061	3 243	9 102	11 184	80 348	97
28 1 …	30 471	4 655	1 203	2 101	414	937	19 372	6 443	122	750	708	4 863	—
2 …	27 331	3 233	701	1 592	321	619	18 349	5 749	101	528	612	4 509	—
3 …	29 621	4 200	866	2 055	337	942	18 915	6 507	122	642	714	5 029	—
4 …	29 386	4 112	938	2 102	294	778	18 661	6 613	122	560	749	5 182	—
5 …	30 585	4 552	1 044	2 306	343	859	19 514	6 519	128	586	723	5 082	—
6 …	28 937	4 287	1 148	1 990	331	819	18 566	6 084	138	603	673	4 670	—

資料：経済産業省大臣官房調査統計グループ「商業販売統計月報」

九州コンビニエンス・ストア販売動向

この表は、形態に関係なく、500店舗以上を有するコンビニエンス・ストアのチェーン企業分です。

(単位：100万円、%、店)

年月	九州 (沖縄を除く)			全国		
	商品販売額及びサービス売上高	前年比	店舗数	商品販売額及びサービス売上高	前年比	店舗数
25 ……	889 577	5.5	4 529	9 872 416	4.2	50 234
26 ……	927 269	4.2	4 703	10 423 230	5.6	52 725
27 ……	993 193	7.1	5 024	10 995 650	5.5	54 505
28 1 …	84 706	10.0	5 031	884 869	4.8	54 599
2 …	79 467	12.7	5 069	845 336	7.6	55 052
3 …	87 935	8.1	5 058	937 133	3.5	54 839
4 …	86 531	10.8	5 072	919 008	4.5	54 931
5 …	89 696	7.9	5 083	959 318	2.6	55 025
6 …	87 409	9.2	5 084	943 637	3.8	54 996

資料：経済産業省大臣官房調査統計グループ「商業販売統計月報」

着工建築物（用途別）

（単位：棟、㎡、万円）

年 月	全 建 築 物 計			居 住 専 用 住 宅			居 住 専 用 準 住 宅			居 住 産 業 併 用 建 築 物		
	建築物 の数	床面積 の合計	工 事 費 予 定 額	建築物 の数	床面積 の合計	工 事 費 予 定 額	建築物 の数	床面積 の合計	工 事 費 予 定 額	建築物 の数	床面積 の合計	工 事 費 予 定 額
28 1…	1 461	339 071	5 259 320	1 231	208 053	3 516 979	2	372	7 000	14	5 764	111 723
2…	1 558	567 739	9 916 277	1 266	288 648	4 896 482	17	3 562	47 300	21	9 318	273 287
3…	1 619	425 591	8 386 053	1 374	256 934	4 446 829	2	299	3 950	14	4 364	67 682
4…	1 618	467 590	7 836 708	1 322	256 769	4 444 113	14	8 813	121 080	23	13 520	243 559
5…	1 665	489 547	8 574 692	1 374	281 869	5 015 829	8	1 604	22 850	16	8 707	155 811
6…	1 724	470 071	7 951 339	1 427	287 225	4 942 695	3	918	22 000	19	9 613	199 000

年 月	農 林 水 産 業 用 建 築 物			鉱業, 採石業, 砂利採取業, 建設業用建築物			製 造 業 用 建 築 物			電 気 ・ ガ ス ・ 熱 供 給 ・ 水 道 業 用 建 築 物		
	建築物 の数	床面積 の合計	工 事 費 予 定 額	建築物 の数	床面積 の合計	工 事 費 予 定 額	建築物 の数	床面積 の合計	工 事 費 予 定 額	建築物 の数	床面積 の合計	工 事 費 予 定 額
28 1…	14	1 214	9 505	19	7 891	113 082	14	7 935	89 700	9	948	13 680
2…	15	1 996	25 207	17	3 851	56 664	35	71 707	738 028	3	911	45 340
3…	20	2 157	23 000	19	3 601	54 660	24	18 684	250 020	2	514	5 300
4…	20	6 127	54 452	26	5 825	78 922	24	17 149	241 974	7	2 885	57 460
5…	22	5 035	63 382	10	4 820	147 750	33	47 169	583 540	10	2 059	24 164
6…	11	1 164	9 039	20	8 302	55 221	38	55 323	812 520	4	450	7 160

年 月	情 報 通 信 業 用 建 築 物			運 輸 業 用 建 築 物			卸 売 業 , 小 売 業 用 建 築 物			金 融 業 , 保 険 業 用 建 築 物		
	建築物 の数	床面積 の合計	工 事 費 予 定 額	建築物 の数	床面積 の合計	工 事 費 予 定 額	建築物 の数	床面積 の合計	工 事 費 予 定 額	建築物 の数	床面積 の合計	工 事 費 予 定 額
28 1…	2	5 269	120 188	5	33 180	47 200	43	18 473	290 697	2	3 378	121 000
2…	2	58	2 000	16	31 726	360 372	30	7 036	111 668	1	190	1 000
3…	5	774	10 752	12	7 661	54 963	27	19 338	232 060	3	8 602	475 200
4…	2	189	3 350	17	50 186	543 355	39	41 908	668 480	4	5 885	85 300
5…	1	157	2 200	9	19 868	220 690	32	13 837	282 825	2	366	12 100
6…	-	-	-	16	3 707	30 700	40	15 903	221 553	4	6 103	92 600

年 月	不 動 産 業 用 建 築 物			宿 泊 業 , 飲 食 サ ー ビ ス 業 用 建 築 物			教 育 , 学 習 支 援 業 用 建 築 物			医 療 , 福 祉 用 建 築 物		
	建築物 の数	床面積 の合計	工 事 費 予 定 額	建築物 の数	床面積 の合計	工 事 費 予 定 額	建築物 の数	床面積 の合計	工 事 費 予 定 額	建築物 の数	床面積 の合計	工 事 費 予 定 額
28 1…	15	3 692	49 570	7	3 548	76 175	5	2 267	20 930	32	18 374	280 829
2…	11	4 215	45 175	11	1 270	23 550	33	109 659	2 605 000	37	13 644	286 844
3…	19	2 337	32 580	11	30 892	924 592	12	13 631	329 956	24	16 586	292 021
4…	8	2 038	35 805	15	12 329	316 880	20	15 292	312 219	31	21 178	494 520
5…	7	16 693	40 950	11	2 425	52 300	21	18 916	562 482	52	46 611	993 874
6…	9	3 334	32 600	8	7 181	79 419	32	17 394	405 633	39	32 548	700 482

年 月	そ の 他 の サ ー ビ ス 業 用 建 築 物			公 務 用 建 築 物			他 に 分 類 さ れ な い 建 築 物		
	建築物 の数	床面積 の合計	工 事 費 予 定 額	建築物 の数	床面積 の合計	工 事 費 予 定 額	建築物 の数	床面積 の合計	工 事 費 予 定 額
28 1…	24	7 746	137 422	6	1 438	35 920	17	9 529	217 720
2…	20	15 961	325 050	1	25	600	22	3 962	72 710
3…	24	8 714	197 769	9	25 041	895 640	18	5 462	89 079
4…	21	2 938	60 600	8	1 034	19 050	17	3 525	55 589
5…	28	8 042	160 210	11	5 140	135 887	18	6 229	97 848
6…	25	12 512	277 208	4	710	11 919	25	7 684	51 590

資料：国土交通省「建築着工統計調査」

公共工事請負状況

(単位：件、100万円)

年月	合計		国		独立行政法人等		県		市町村		その他公共的団体	
	件数	請負額	件数	請負額	件数	請負額	件数	請負額	件数	請負額	件数	請負額
25年度	10 074	476 490	586	62 702	302	51 525	3 655	116 496	5 187	202 115	344	43 650
26年度	9 254	472 781	432	56 368	227	27 251	3 120	121 481	5 071	228 683	404	38 975
27年度	8 386	399 845	418	48 159	225	25 932	2 703	101 925	4 674	188 346	366	35 460
28 1…	444	16 750	14	2 822	12	1 625	153	5 322	249	6 614	16	365
28 2…	446	16 101	26	3 442	6	471	244	6 173	159	5 459	11	554
28 3…	792	31 887	51	6 910	7	271	559	14 036	153	8 844	22	1 823
28 4…	452	46 681	55	5 719	14	10 365	122	5 182	235	20 203	26	5 209
28 5…	439	33 206	43	5 998	12	6 830	115	5 924	247	11 199	22	3 253
28 6…	742	62 652	46	7 658	12	11 168	169	18 294	487	22 848	28	2 682

資料：西日本建設業保証株式会社福岡支店「九州の公共工事動向」

電力需要量

(単位：MWh)

年月	合計注)	うち特別高圧	うち高圧	うち低圧
25年度	32 233 847	…	…	…
26年度	30 784 041	…	…	…
27年度	29 993 767	…	…	…
27 12…	2 337 438	…	…	…
28 1…	2 850 031	…	…	…
28 2…	2 799 698	…	…	…
28 3…	2 634 257	…	…	…
28 4…	p2 418 335	p580 845	p837 403	p1 000 087
28 5…	p2 336 851	p621 102	p804 094	p911 655

資料：経済産業省資源エネルギー庁「電力調査統計」

注) 平成27年度以前は九州電力における北九州支店と福岡支店の電力需要実績を合算した数値。

県内発電実績

(単位：MWh)

年月	合計	水力発電	火力発電注)	原子力発電	新エネルギー等発電 ・その他
25年度	…	…	…	…	…
26年度	…	…	…	…	…
27年度	…	…	…	…	…
27 12…	…	…	…	…	…
28 1…	…	…	…	…	…
28 2…	…	…	…	…	…
28 3…	…	…	…	…	…
28 4…	p1 176 472	p7 453	p1 128 381	—	p40 638
28 5…	p1 212 847	p11 288	p1 153 629	—	p47 929

資料：経済産業省資源エネルギー庁「電力調査統計」

注) バイオマス発電及び廃棄物発電による発電実績を含む。

企業倒産状況

この表は、倒産した企業のうち負債総額1,000万円以上のものについてとりまとめたものです。

1 産業別倒産状況

(単位：件、100万円)

年 月	総数		農・林・漁・鉱業		建設業		製造業		卸売業		小売業	
	件数	負債額 1)	件数	負債額 1)	件数	負債額 1)	件数	負債額 1)	件数	負債額 1)	件数	負債額 1)
25 ……	351	41 166	-	-	92	8 836	36	5 635	64	10 795	52	4 257
26 ……	329	48 968	2	723	66	4 991	32	6 976	55	10 674	55	3 236
27 ……	354	13 464	2	20	64	4 909	43	2 976	69	5 555	61	4 210
28 1 …	32	4 881	-	-	5	925	2	1 040	5	467	7	420
2 …	27	3 292	-	-	6	588	2	1 665	4	335	5	338
3 …	25	3 528	-	-	4	627	5	1 636	4	433	6	320
4 …	27	2 454	1	10	2	195	3	150	3	307	5	191
5 …	27	3 492	-	-	6	545	3	744	4	115	4	343
6 …	26	2 702	-	-	10	706	6	749	3	330	2	660

年 月	金融・保険業		不動産業		運輸業		情報通信業		サービス業他	
	件数	負債額 1)	件数	負債額 1)	件数	負債額 1)	件数	負債額 1)	件数	負債額 1)
25 ……	1	150	10	1 384	12	2 500	11	874	73	6 735
26 ……	3	8 150	8	2 623	12	3 276	14	571	82	7 748
27 ……	-	-	8	1 687	15	1 070	16	1 722	76	2 468
28 1 …	-	-	-	-	-	-	2	113	11	1 916
2 …	-	-	1	30	1	40	2	119	6	177
3 …	-	-	1	78	-	-	1	10	4	424
4 …	-	-	-	-	-	-	3	116	10	1 485
5 …	1	90	-	-	-	-	2	25	7	1 630
6 …	-	-	-	-	-	-	-	-	5	257

1) 各年の負債額は、1月から12月の負債額(単位：100万円)を単純に合計した数値です。

2 原因別倒産状況

(単位：件、100万円)

年 月	総数		放漫経営		販売不振		売掛金等回収難		在庫状態悪化		信用性低下	
	件数	負債額 1)	件数	負債額 1)	件数	負債額 1)	件数	負債額 1)	件数	負債額 1)	件数	負債額 1)
25 ……	351	41 166	27	3 434	237	24 925	5	721	-	-	-	-
26 ……	329	48 968	28	18 114	241	20 553	-	-	-	-	-	-
27 ……	354	13 464	27	2 810	234	9 370	2	118	-	-	1	50
28 1 …	32	4 881	2	274	22	1 878	-	-	-	-	-	-
2 …	27	3 292	1	239	18	926	1	151	-	-	-	-
3 …	25	3 528	2	399	18	2 047	-	-	-	-	-	-
4 …	27	2 454	1	56	19	1 266	1	105	-	-	-	-
5 …	27	3 492	1	50	17	953	-	-	-	-	-	-
6 …	26	2 702	1	316	20	1 568	-	-	-	-	-	-

年 月	過小資本		設備投資過大		他社倒産の余波		既往のしわ寄せ		その他	
	件数	負債額 1)	件数	負債額 1)	件数	負債額 1)	件数	負債額 1)	件数	負債額 1)
25 ……	4	960	2	191	28	3 106	46	7 568	2	261
26 ……	2	20	1	675	17	1 402	38	8 074	2	130
27 ……	2	35	2	945	19	2 072	48	3 782	5	189
28 1 …	1	30	-	-	2	120	5	2 579	-	-
2 …	1	70	-	-	-	-	6	1 906	-	-
3 …	-	-	1	450	2	59	2	573	-	-
4 …	-	-	-	-	1	780	3	167	2	80
5 …	2	130	1	1 300	1	100	5	959	-	-
6 …	1	20	-	-	1	600	2	150	1	48

1) 各年の負債額は、1月から12月の負債額(単位：100万円)を単純に合計した数値です。

資料：株式会社東京商工リサーチ資料

賃金・労働

以下の3表は、「毎月勤労統計調査地方調査」の結果による数字です。この調査は、「毎月勤労統計調査全国調査」の対象事業所が地域的にみて僅少であるため地域適用に不適当なので、調査対象を拡大して実施されたものです。従って、常時5人以上の常用労働者を雇用する民営・公営の事業所（福岡県内）から抽出によって指定された事業所分を集計し、推計したものです。

全常用労働者の1人平均月間現金給与額

(単位：円)

区分	平成28年					6月		
	1月	2月	3月	4月	5月	給与額	男	女
調査産業計	264 582	251 476	264 039	259 671	264 865	405 420	526 169	264 561
建設業	360 202	342 618	347 134	348 362	412 983	591 157	644 190	306 145
製造業	282 246	271 973	273 907	270 132	295 746	410 938	502 084	207 892
電気・ガス・熱供給・水道業	448 926	461 890	465 325	488 606	469 010	1 283 598	1 335 771	1 014 629
情報通信業	366 749	358 455	381 608	365 106	369 568	770 302	951 896	414 891
運輸業，郵便業	329 252	278 889	286 830	291 857	282 199	421 169	453 742	269 908
卸売業，小売業	225 063	213 301	228 499	227 362	221 694	313 516	453 964	176 080
金融業，保険業	331 394	326 510	353 343	345 752	356 525	778 535	1 190 478	444 292
不動産業，物品賃貸業	275 312	264 222	270 767	268 492	381 053	338 435	409 017	189 573
学術研究，専門・技術サービス業	351 913	351 689	369 316	413 284	368 128	568 287	650 695	336 763
宿泊業，飲食サービス業	118 828	111 914	125 278	120 685	118 096	121 873	158 459	98 430
生活関連サービス業，娯楽業	202 312	204 543	195 499	207 189	201 274	242 626	295 786	205 641
教育，学習支援業	287 626	285 670	299 056	283 644	278 754	653 731	760 395	544 521
医療，福祉	268 746	254 989	282 712	256 704	253 381	375 152	517 066	331 217
複合サービス事業	322 737	300 654	325 759	343 480	322 810	509 129	567 552	426 475
サービス業(他に分類されないもの)	227 894	209 914	217 296	216 993	217 887	284 881	358 893	185 288

「現金給与額」とは所得税、社会保険料、組合費などを差し引く前の総額で、決まって支給する給与と特別に支払われた給与の合計額です。

資料：県調査統計課「毎月勤労統計調査地方調査月報」

全常用労働者の1人平均月間実労働時間数

(単位：時間)

区分	平成28年					6月		
	1月	2月	3月	4月	5月	総実労働時間	所定内労働時間	所定外労働時間
調査産業計	142.2	147.1	154.2	153.7	143.7	153.2	141.5	11.7
建設業	167.0	174.5	188.5	181.2	163.7	182.0	164.9	17.1
製造業	149.7	162.9	167.4	165.0	151.7	169.9	153.0	16.9
電気・ガス・熱供給・水道業	147.0	151.1	168.0	163.4	155.9	167.4	154.8	12.6
情報通信業	150.0	153.5	165.7	167.1	150.5	161.5	149.2	12.3
運輸業，郵便業	184.4	184.4	197.9	198.8	186.5	189.5	157.7	31.8
卸売業，小売業	135.9	138.7	142.5	144.9	134.2	144.8	137.2	7.6
金融業，保険業	144.5	142.3	154.7	154.5	145.2	154.2	143.9	10.3
不動産業，物品賃貸業	143.4	156.7	161.7	160.0	150.1	163.3	152.4	10.9
学術研究，専門・技術サービス業	149.3	165.0	172.8	169.2	153.5	166.5	151.5	15.0
宿泊業，飲食サービス業	110.9	103.5	111.6	112.0	110.5	106.1	99.5	6.6
生活関連サービス業，娯楽業	146.8	150.0	151.1	156.5	157.8	154.3	143.2	11.1
教育，学習支援業	118.5	132.7	141.4	136.4	123.1	138.7	132.5	6.2
医療，福祉	136.4	139.1	145.8	146.0	138.5	145.9	140.8	5.1
複合サービス事業	139.9	145.8	154.9	149.7	141.3	155.5	151.4	4.1
サービス業(他に分類されないもの)	136.3	141.1	146.5	147.2	141.7	148.5	136.9	11.6

「実労働時間数」とは、調査期間中に労働者が実際に労働した時間数のことです。休憩時間は給与が支給されていると否にかかわらず除かれますが、運輸関係労働者等の手待時間は含まれます。また、本来の職務外の宿日直の時間は、実労働時間には含まれません。

資料：県調査統計課「毎月勤労統計調査地方調査月報」

全常用労働者数

(単位：人)

区分	平成28年					6月		
	1月	2月	3月	4月	5月	総数	男	女
調査産業計	1 665 390	1 654 113	1 647 183	1 657 018	1 658 418	1 666 799	898 610	768 189
建設業	107 030	106 655	106 088	108 694	106 882	107 393	90 498	16 895
製造業	212 574	208 296	211 392	207 670	209 387	211 409	146 071	65 338
電気・ガス・熱供給・水道業	9 199	9 174	9 174	9 139	9 186	9 138	7 653	1 485
情報通信業	43 365	43 383	42 680	44 041	45 093	45 373	30 119	15 254
運輸業，郵便業	135 641	135 925	134 731	134 921	134 749	135 439	112 069	23 370
卸売業，小売業	345 033	342 777	340 594	339 069	341 068	343 629	169 893	173 736
金融業，保険業	52 044	51 863	51 707	51 803	52 101	52 432	23 485	28 947
不動産業，物品賃貸業	28 925	28 567	28 666	28 699	28 510	28 852	19 385	9 467
学術研究，専門・技術サービス業	46 974	46 952	46 718	47 104	46 710	46 877	34 447	12 430
宿泊業，飲食サービス業	130 114	126 513	129 400	132 423	132 408	133 548	52 259	81 289
生活関連サービス業，娯楽業	56 602	56 548	55 599	56 536	56 002	56 410	22 990	33 420
教育，学習支援業	109 298	108 082	105 983	108 599	106 849	108 019	54 956	53 063
医療，福祉	257 720	258 396	257 529	261 365	263 346	261 813	62 121	199 692
複合サービス事業	8 773	8 727	8 564	8 659	8 655	8 533	5 031	3 502
サービス業(他に分類されないもの)	121 854	122 011	118 111	118 049	117 225	117 698	67 414	50 284

資料：県調査統計課「毎月勤労統計調査地方調査月報」

一般職業紹介状況

年度・月	求 職 者 等 の 状 況							
	新規求職 申込件数	うち常用	月間有効 求職者数 ¹⁾	うち常用	紹介件数 ²⁾	就職件数 ²⁾	うち常用 ²⁾	うち雇用保険 受給者数 ²⁾
25年度 ……	292 572	291 995	102 657	102 449	492 339	91 854	84 892	21 561
26年度 ……	277 276	276 788	94 751	94 589	422 939	88 334	81 602	20 473
27年度 ……	262 082	261 609	89 299	89 150	378 933	84 104	77 628	20 139
28 1 ……	20 997	20 959	78 521	78 387	27 385	5 300	4 793	1 229
2 ……	23 363	23 324	82 851	82 706	35 074	6 774	6 221	1 578
3 ……	23 426	23 386	88 534	88 379	36 611	9 015	8 278	1 928
4 ……	27 756	27 715	92 450	92 304	31 116	7 378	6 877	1 529
5 ……	21 775	21 746	91 663	91 525	30 450	7 224	6 718	1 804
6 ……	20 115	20 078	88 877	88 741	30 394	7 383	6 859	1 943

年度・月	求 人 ・ 充 足 の 状 況					中高年齢者の職業紹介状況(45歳以上)			他 県 関 係
	新規求人数 ²⁾	うち常用 ²⁾	月間有効 求人数 ^{1) 2)}	うち常用 ²⁾	充 足 数	月間有効 求職者数 ¹⁾	新規求職 申込件数	就職件数	他県への 就職件数
25年度 ……	382 150	345 323	85 542	77 845	94 901	39 777	105 143	32 501	9 175
26年度 ……	415 396	371 616	94 393	84 786	91 407	37 824	103 822	32 253	8 775
27年度 ……	450 260	395 129	103 750	91 419	87 969	37 093	103 132	32 454	8 235
28 1 ……	41 900	36 075	104 731	91 017	5 568	33 005	8 219	2 086	503
2 ……	42 014	35 773	112 831	96 949	7 182	34 679	9 282	2 637	642
3 ……	40 129	35 147	118 235	102 156	9 507	37 005	9 321	3 571	892
4 ……	37 842	33 793	109 927	96 195	7 778	39 830	12 178	2 913	728
5 ……	37 101	32 742	106 150	93 762	7 502	39 178	8 668	2 856	703
6 ……	39 532	34 979	107 348	95 218	7 745	38 366	8 058	2 882	692

1) 前月から繰り越された有効求職(求人)数と当月の新規求職(求人)数の合計です。また、各年度の数値は、月平均です。

2) 新規学卒を除き、パートタイムを含みます。

資料：厚生労働省福岡労働局職業安定部職業安定課「職業安定業務月報」 厚生労働省福岡労働局職業安定部職業安定課資料

生活保護

(単位：世帯、人、1000円)

年月及び地区別	被 保 護 世 帯 数	被 保 護 人 員 数	保護率 (人口1,000 につき) 1)	扶 助 別 被 保 護 人 員							保護費総額
				生 活	住 宅	教 育	医 療	介 護	その他 ²⁾		
3)25年度 ……	94 872	132 597	26.1	120 656	111 336	10 004	113 552	18 932	3 790	226 264 059	
3)26年度 ……	95 448	132 028	26.0	120 188	111 191	9 779	113 667	19 910	3 649	226 547 824	
3)27年度 ……	p96 245	p131 362	p25.8	p118 438	p110 604	p9 506	p113 464	p20 952	p3 486	p227 594 653	
28 1 ……	p96 318	p131 187	p 25.8	p118 194	p110 731	p9 488	p112 996	p21 227	p3 438	p18 417 486	
2 ……	p96 246	p130 978	p 25.7	p117 626	p110 511	p9 481	p113 320	p21 208	p3 523	p19 193 522	
3 ……	p96 228	p130 955	p 25.7	p117 744	p110 531	p9 745	p113 567	p21 316	p4 000	p19 041 276	
4 ……	p96 096	p130 146	p 25.5	p116 013	p108 741	p9 076	p112 652	p21 370	p3 120	p18 272 524	
5 ……	p96 000	p129 757	p 25.4	p115 660	p108 681	p9 005	p112 088	p21 426	p3 316	p17 939 447	
6 ……	p96 087	p129 651	p 25.4	p115 676	p109 317	p8 996	p112 385	p21 601	p3 357	p18 262 667	
市 部 計 (除北九州市・福岡 市・久留米市)	p24 800	p33 825	p 20.6	p29 391	p26 315	p2 307	p28 671	p5 415	p 929	p4 548 932	
北九州市	p18 590	p23 785	p 24.7	p21 860	p20 122	p1 281	p21 348	p5 024	p 462	p3 709 866	
福岡市	p33 242	p43 926	p 28.6	p39 871	p40 049	p2 978	p36 801	p6 666	p1 083	p6 578 756	
久留米市	p5 041	p6 633	p 21.8	p5 564	p5 567	p 400	p5 774	p1 056	p 192	p 884 816	
郡 部 計	p14 414	p21 482	p 32.9	p18 990	p17 264	p2 030	p19 791	p3 440	p 691	p2 540 297	

1) 各前年度10月1日現在の推計人口により算出しています。 2) 出産扶助、生業扶助、葬祭扶助の延べ数です。 3) 各年度の数値は、保護費総額を除き1か月平均です。

資料：県保護・援護課「生活保護速報」 「福岡県的生活保護」 県保護・援護課資料

貿易・運輸

港別輸出入高

この表は、税関に提出された輸出申告書、輸入申告書等通関上の諸申告書及び船舶（航空機）の入港届等に記載された事項を資料として作成したものです。

価格は、原則として、輸出は本船渡価格（F・O・B）、輸入は運賃・保険料込み価格（C・I・F）によるものです。

(単位：100万円)

年 月	総 数	門 司 港	戸 畑 港	博 多 港	三 池 港	苅 田 港	福 岡 空 港
輸 出							
25 ……	4 224 769	698 192	467 890	1 858 171	111 880	662 463	426 173
26 ……	4 471 182	700 668	425 065	1 856 165	91 084	665 782	732 419
27 ……	4 736 669	777 175	448 036	1 620 625	91 501	760 026	1 039 305
28 1 …	312 694	48 722	26 825	109 150	8 395	51 392	68 209
2 …	332 216	53 033	32 134	112 279	16 409	58 042	60 318
3 …	376 154	69 048	33 716	138 380	9 083	48 556	77 371
4 …	327 959	56 211	26 803	108 426	8 458	54 354	73 708
5 …	315 676	53 567	25 763	101 405	6 699	64 253	63 990
6 …	382 656	60 460	27 901	119 306	14 901	84 304	75 784
輸 入							
25 ……	2 704 366	805 256	493 267	1 035 787	45 568	23 931	300 557
26 ……	2 831 600	828 049	475 058	1 125 039	42 750	25 255	335 448
27 ……	2 807 817	850 889	338 837	1 112 657	40 982	25 924	438 528
28 1 …	215 106	69 859	20 178	82 188	3 649	2 060	37 172
2 …	193 243	62 062	20 528	79 331	3 113	1 205	27 004
3 …	202 470	62 206	23 191	80 540	2 888	1 640	32 004
4 …	186 329	58 660	15 376	77 645	2 901	1 266	30 480
5 …	193 480	61 305	15 380	81 795	2 570	1 023	31 408
6 …	201 351	65 935	19 569	78 329	2 508	1 590	33 420

平成27年以前は確定値です。

資料：財務省「貿易統計」

旅客輸送状況

(単位：1000人)

年度・月	西鉄鉄軌道輸送人員			福岡市営地下鉄輸送人員			西鉄旅客自動車輸送人員		
	計	定 期	定期外	計	定 期	定期外	計	乗 合	その他 1)
25年度	100 281	54 610	45 671	143 152	67 266	75 887	184 998	190 105	325
26年度	99 258	54 577	44 681	146 424	69 656	76 767	186 158	185 834	324
27年度	101 951	55 475	46 476	156 081	73 149	82 932	188 808	188 509	299
28 1 …	8 755	4 643	4 112	13 075	5 991	7 084	14 440	14 419	21
28 2 …	7 901	4 247	3 654	12 415	5 817	6 598	13 441	13 414	26
3 …	8 223	4 023	4 200	13 122	5 587	7 535	17 721	17 700	21
4 …	8 480	4 704	3 776	13 042	6 117	6 925	19 242	19 220	22
5 …	8 829	4 987	3 842	13 792	6 657	7 135	14 603	14 572	31
6 …	8 596	4 987	3 609	13 298	6 725	6 573	14 230	14 197	33

1) 貸切自動車の輸送人員と特定旅客自動車の輸送人員を合計したものです。

資料：西日本鉄道株式会社資料 福岡市交通局資料

自動車保有車両数

(単位：両)

年 月 (月末)	総 数	貨 物 用 自 動 車	乗 合 用 車		乗 用 自 動 車		特種(殊) 用途車	二 輪 車
			自 動 車	乗 合 用 車	自 動 車	乗 合 用 車		
25 12 …	3 299 190	585 545	87 758	10 003	2 499 204	681 948	58 951	145 487
26 12 …	3 330 918	581 537	88 624	10 075	2 531 796	694 160	59 565	147 945
27 12 …	3 350 363	576 407	89 310	10 182	2 554 137	706 841	60 126	149 511
28 1 …	3 354 516	576 402	89 415	10 216	2 558 273	709 170	60 163	149 462
2 …	3 355 226	575 902	89 517	10 244	2 559 417	710 637	60 299	149 364
3 …	3 338 994	572 019	89 493	10 339	2 548 160	710 248	60 333	148 143
4 …	3 343 941	572 562	89 590	10 338	2 552 327	711 584	60 375	148 339
5 …	3 346 314	572 795	89 681	10 328	2 554 197	712 946	60 414	148 580
6 …	3 351 570	573 287	89 790	10 348	2 558 403	715 724	60 636	148 896

軽自動車を含みます。「普通車」とは、長さ 4.7m・幅 1.7m・高さ 2m・排気量 2000CCを超える車両をいいます。

資料：九州運輸局資料

自殺者・性犯罪

(単位：件、人)

年 月	自殺者												性犯罪		
	総数	職業別					原因・動機別						認知件数		
		自営	被雇用	学生等	無職者	不詳	家庭	健康	経済・生活	勤務	学校	その他不詳	強姦	強制わいせつ	
25 ……	1 131	94	283	31	706	17	188	562	232	100	8	365	517	81	436
26 ……	1 083	79	295	47	651	11	159	476	175	77	18	454	499	62	437
27 ……	939	76	234	32	590	7	176	536	194	81	23	228	576	84	492
28 1 …	p 71	p 6	p 29	p 1	p 35	p 0	p 17	p 37	p 16	p 9	p 0	p 12	p 25	p 5	p 20
2 ……	p 68	p 7	p 17	p 3	p 41	p 0	p 17	p 36	p 15	p 7	p 2	p 22	p 22	p 5	p 17
3 ……	p 83	p 9	p 18	p 1	p 54	p 1	p 17	p 47	p 22	p 5	p 0	p 19	p 17	p 1	p 16
4 ……	p 72	p 7	p 14	p 5	p 45	p 1	p 14	p 44	p 14	p 1	p 1	p 28	p 47	p 5	p 42
5 ……	p 73	p 4	p 20	p 1	p 47	p 1	p 10	p 49	p 17	p 8	p 2	p 17	p 26	p 4	p 22
6 ……	p 79	p 8	p 22	p 3	p 46	p 0	p 17	p 40	p 29	p 6	p 2	p 20	p 43	p 6	p 37

資料：内閣府「自殺の統計」、県警察本部刑事部刑事総務課「刑法犯 認知・検挙状況」 県警察本部刑事部刑事総務課資料

犯 罪

(単位：件、人)

年 月	刑 法 犯 罪 認 知 件 数													検挙人員
	総数	凶悪犯	うち殺人	うち強盗	うち放火	粗暴犯	うち暴行	うち傷害・傷害致死	窃盗	知能犯	風俗犯	その他		
25 ……	66 794	337	54	147	46	2 767	1 422	1 057	51 081	1 519	877	10 213	12 423	
26 ……	63 259	305	43	153	47	2 831	1 463	1 061	48 501	1 877	777	8 968	11 397	
27 ……	54 663	305	40	94	87	2 886	1 518	1 079	40 470	1 913	809	8 280	10 992	
28 1 …	p3 248	p 21	p 8	p 5	p 3	p 199	p 118	p 72	p2 390	p 120	p 31	p 487	p 921	
2 ……	p3 355	p 21	p 3	p 11	p 2	p 218	p 102	p 96	p2 382	p 142	p 34	p 558	p 789	
3 ……	p3 930	p 11	p 4	p 5	p 1	p 240	p 126	p 90	p2 809	p 193	p 42	p 635	p 796	
4 ……	p3 751	p 18	p 4	p 4	p 5	p 274	p 157	p 85	p2 633	p 177	p 67	p 582	p 829	
5 ……	p4 616	p 19	p 6	p 6	p 3	p 250	p 127	p 101	p3 210	p 134	p 62	p 941	p1 151	
6 ……	p3 988	p 26	p 5	p 9	p 6	p 272	p 146	p 108	p2 866	p 141	p 69	p 614	p 911	

資料：県警察本部刑事部刑事総務課「刑法犯 認知・検挙状況」 県警察本部刑事部刑事総務課資料

当事者別交通事故発生状況

(単位：件)

年 月	総件数	乗用車				貨物車			特殊車	二輪車 (小型二輪・軽二輪)	自転車・軽車両	歩行者	不明等
		大型車	中型車	普通車	軽自動車・ミニカー	大型車	中型車	普通車・軽自動車					
25 ……	43 678	177	62	20 893	12 736	470	793	5 507	32	1 601	637	108	662
26 ……	41 168	147	54	19 089	12 654	478	761	5 106	17	1 453	585	61	627
27 ……	39 734	468	143	18 610	20 252	1 357	1 991	14 324	28	3 240	1 255	84	1 131
28 1 …	3 075	12	5	1 493	974	29	48	345	1	92	34	8	34
2 ……	3 093	7	4	1 487	955	42	69	349	4	94	27	5	50
3 ……	3 199	20	2	1 495	1 029	34	62	387	-	86	36	8	40
4 ……	2 667	14	4	1 276	802	35	46	332	2	93	27	3	33
5 ……	3 014	8	1	1 412	953	37	48	368	1	103	41	7	35
6 ……	2 977	9	2	1 405	906	42	61	371	1	104	35	1	40

資料：県警察本部交通部交通企画課「交通年鑑」、県警察本部交通部交通企画課資料

火 災

(単位：㎡、1000円)

年 月	人 的 損 害			出 火 件 数			出 火 原 因 (内数)					焼損面積 (建物床面積)	損害見積額
	り災世帯数	死者	負傷者	うち建物	うち車両	たばこ	たき火・火遊び	コンロ	放火・放火の疑い				
25 ……	853	77	253	1 742	965	181	150	172	172	324	37 501	2 202 246	
26 ……	871	46	200	1 507	878	166	p 78	p 99	p 87	p 172	32 945	2 715 673	
27 ……	896	54	246	1 395	872	134	136	90	156	245	34 527	2 732 761	
(7~9)	p 188	p 3	p 40	p 262	p 182	p 29	p 23	p 16	p 34	p 37	p7 444	p324 757	
(10~12)	p 248	p 18	p 55	p 342	p 220	p 30	p 30	p 27	p 32	p 52	p9 156	p566 861	
28 (1~3)	p 229	p 21	p 58	p 335	p 228	p 35	p 30	p 17	p 35	p 48	p9 446	p599 804	
(4~6)	p 143	p 8	p 32	p 283	p 179	p 31	p 26	p 18	p 19	p 44	p9 067	p463 695	

資料：県消防防災指導課資料 総務省消防庁防災情報室資料