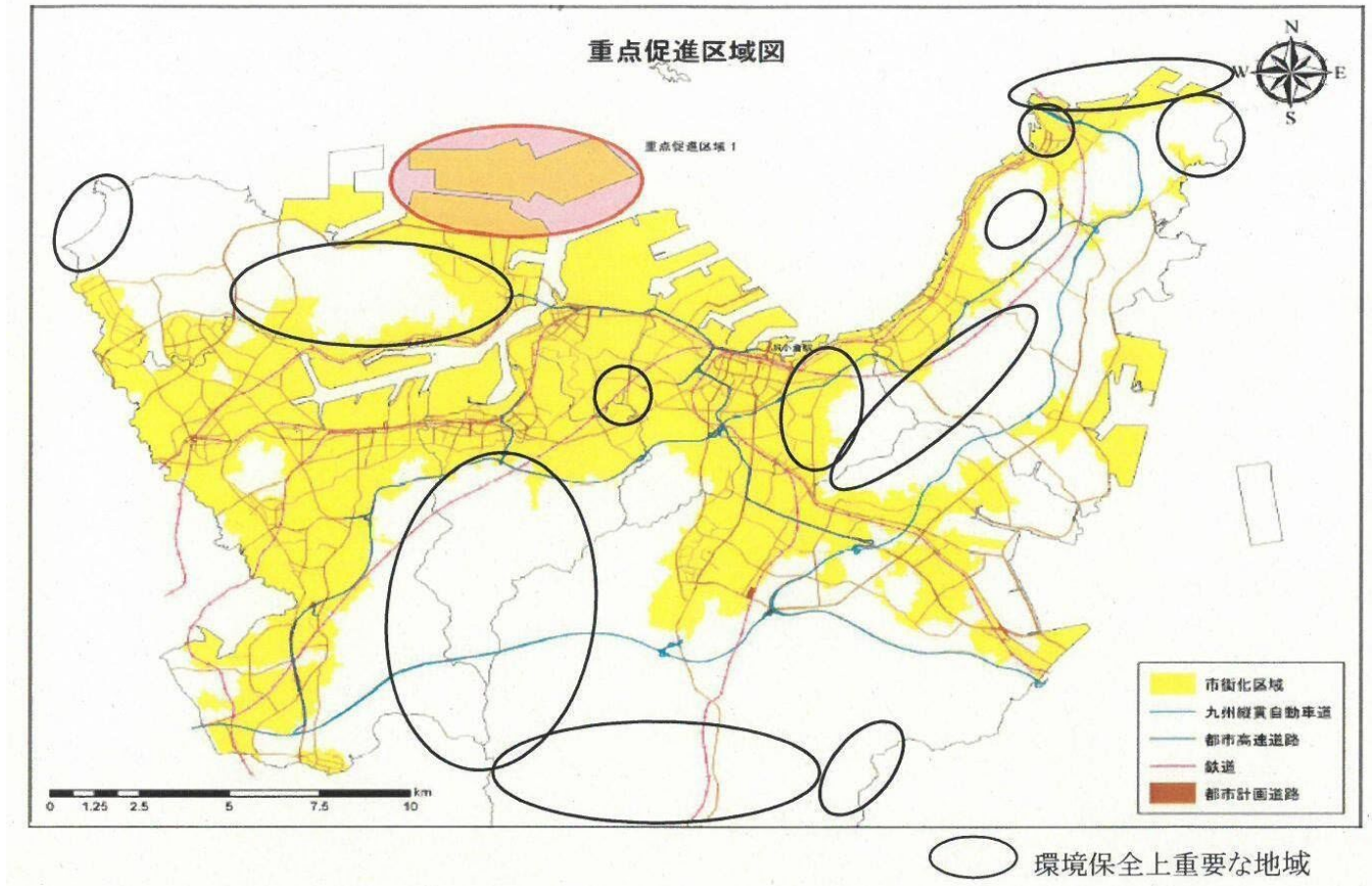
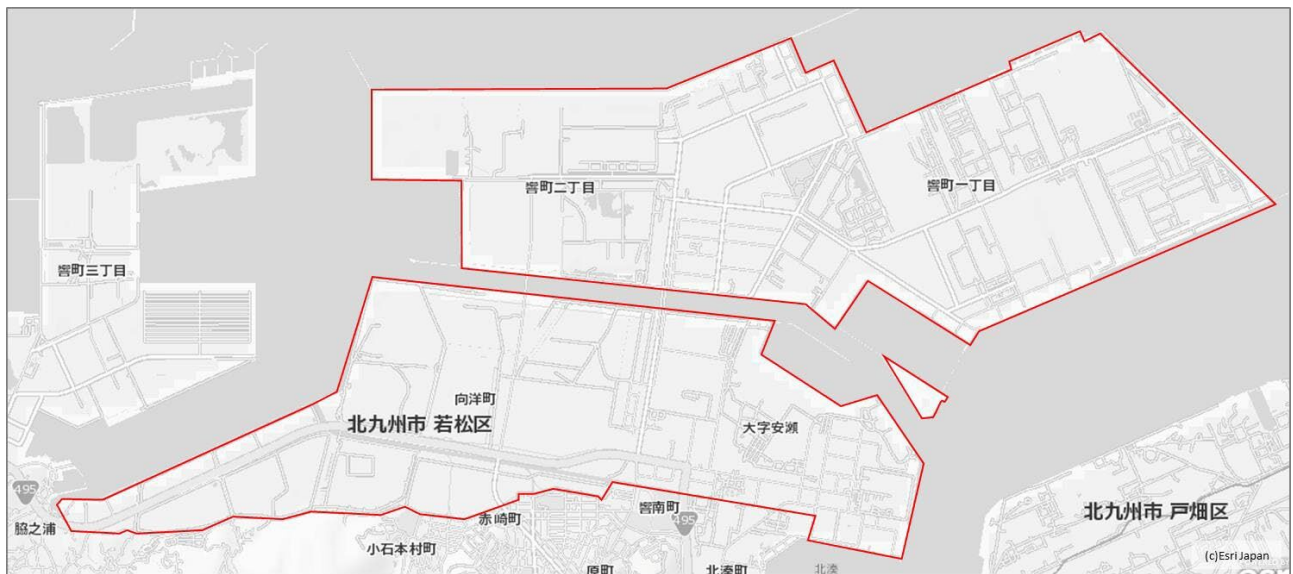


別紙 福岡県重点促進区域

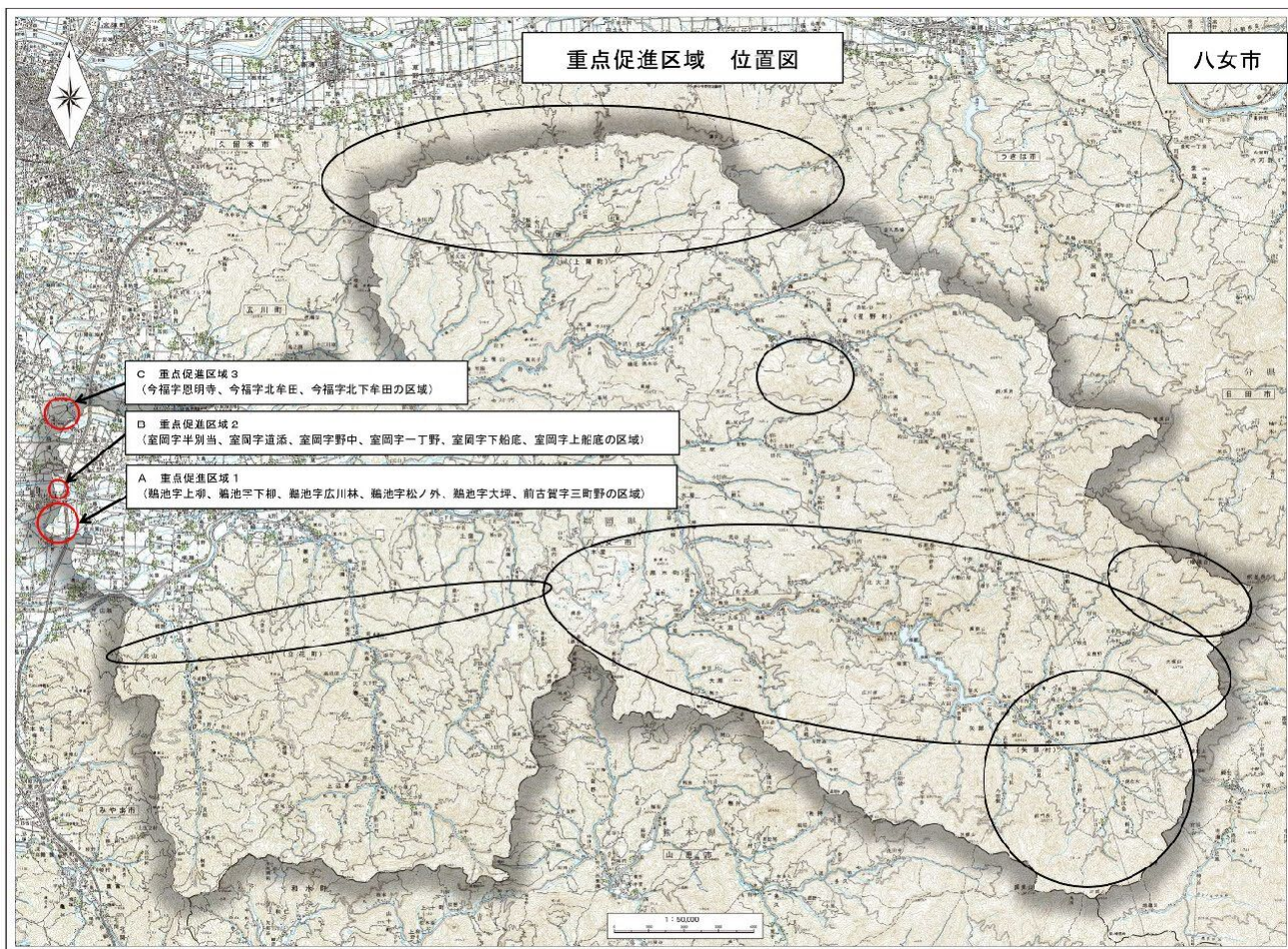
(北九州市地図)



「北九州市区域図:重点促進区域1(環境保全上重要な地域の範囲も示す)」



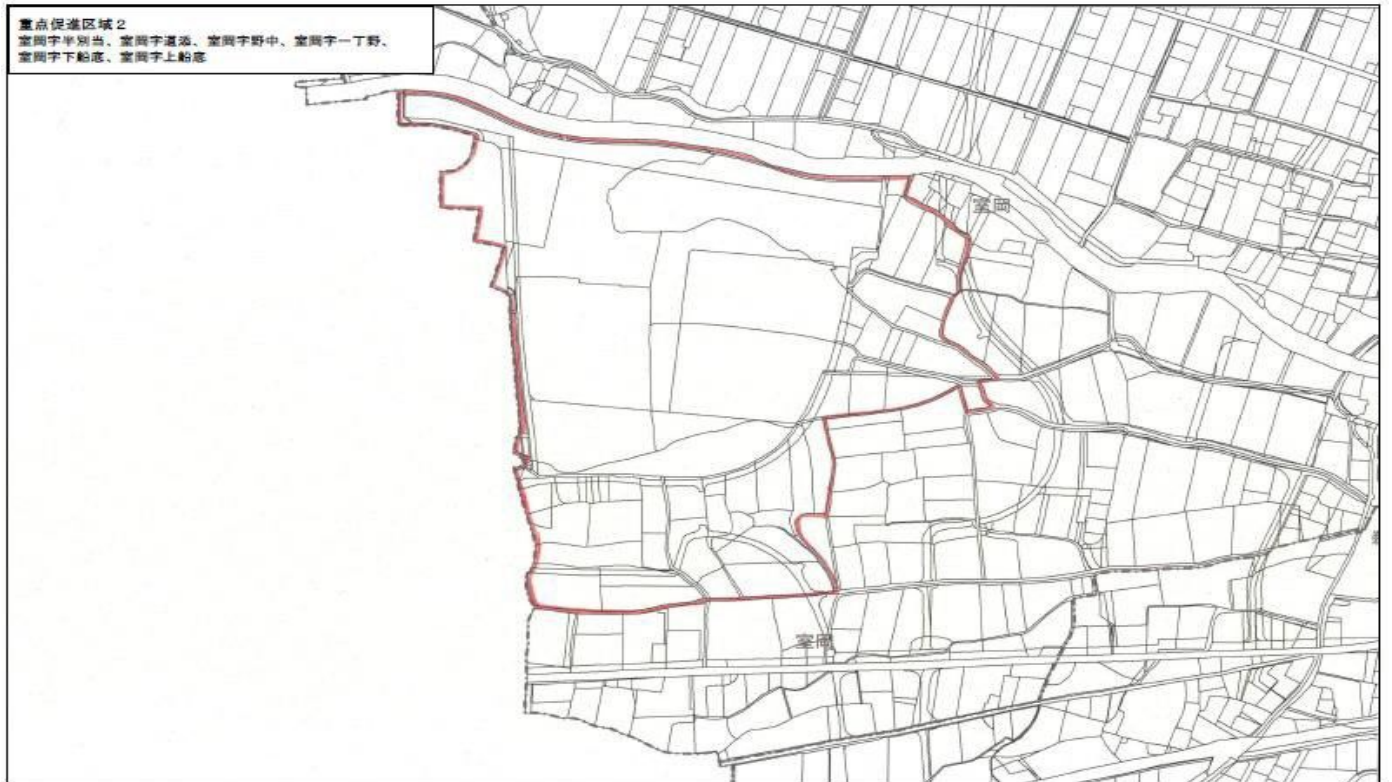
(八女市地図)



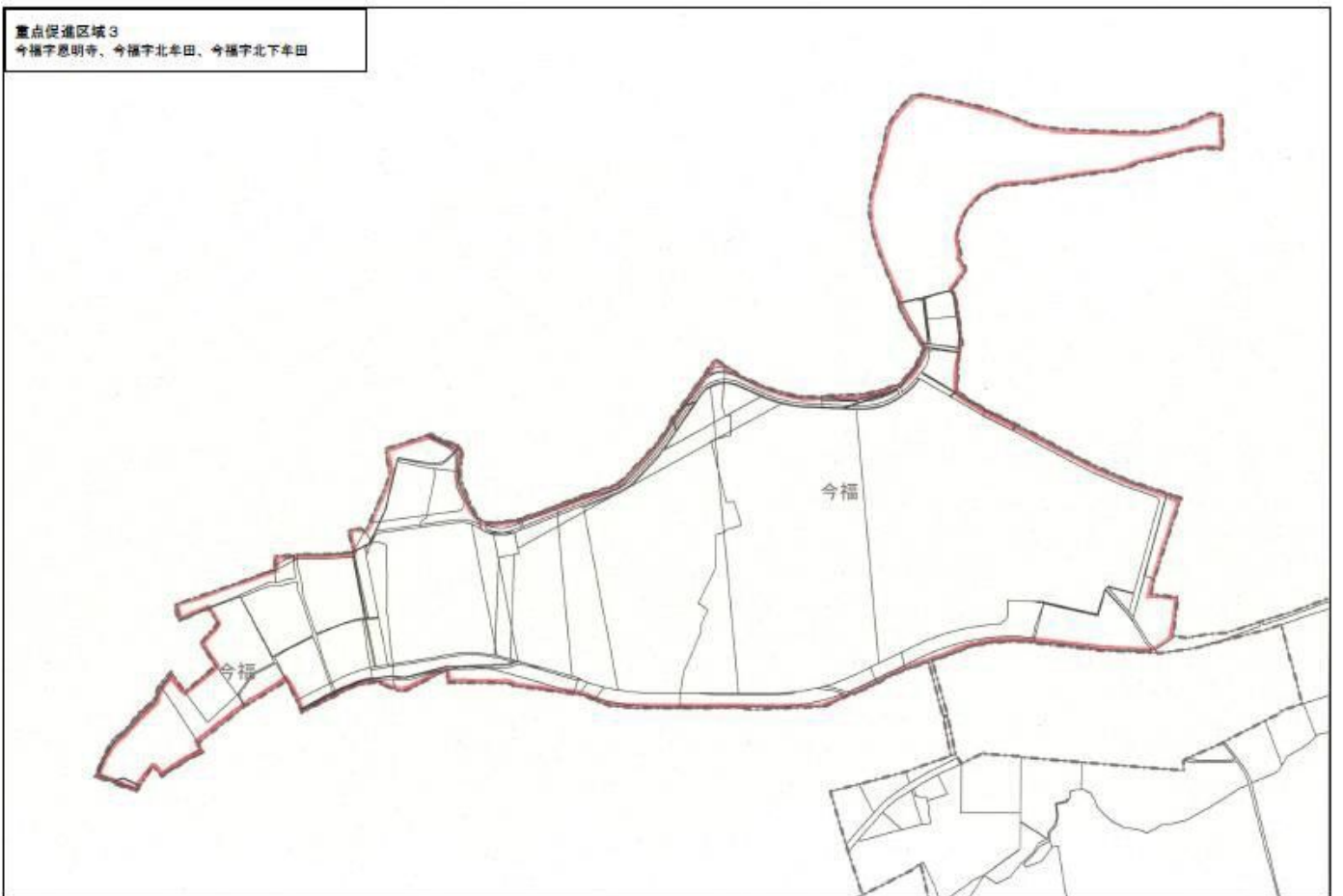
「八女市区域図: 重点促進区域1(環境保全上重要な地域の範囲も示す)」



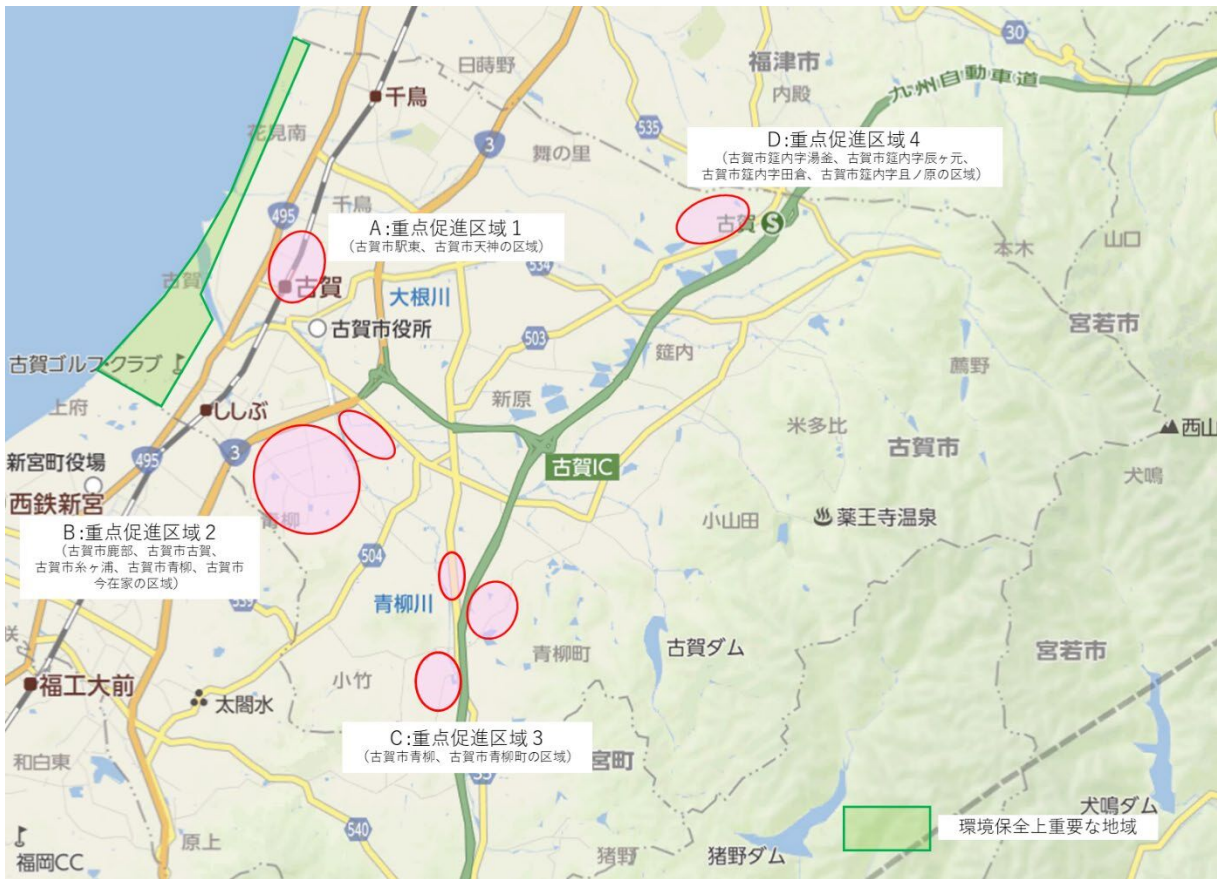
「八女市区域図:重点促進区域2(環境保全上重要な地域の範囲も示す)」



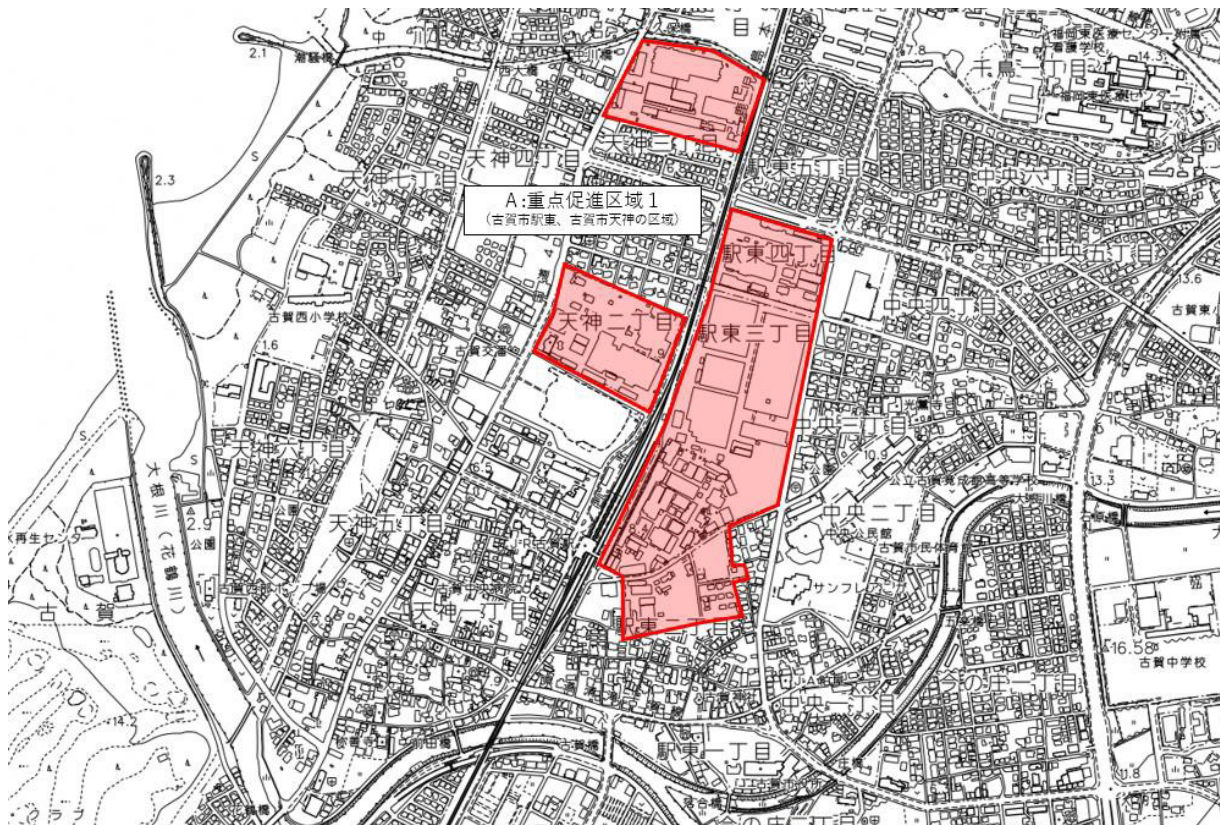
「八女市区域図:重点促進区域3(環境保全上重要な地域の範囲も示す)」



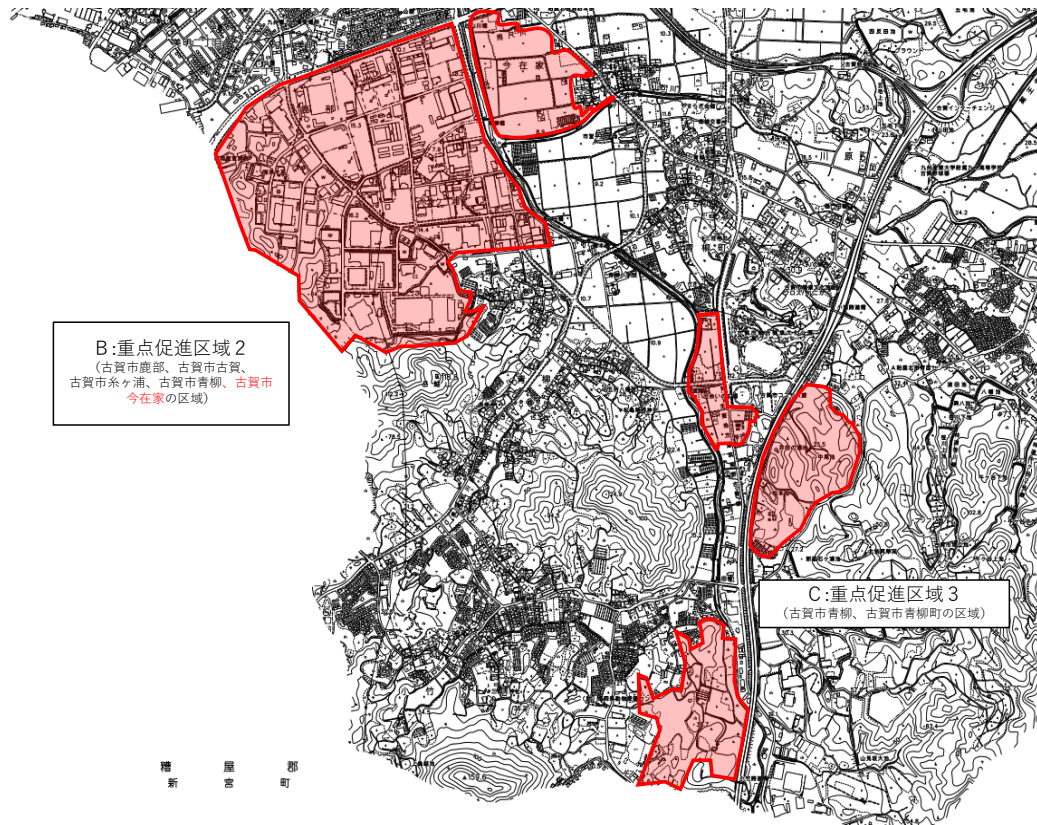
(古賀市地図)(環境保全上重要な地域の範囲も示す)



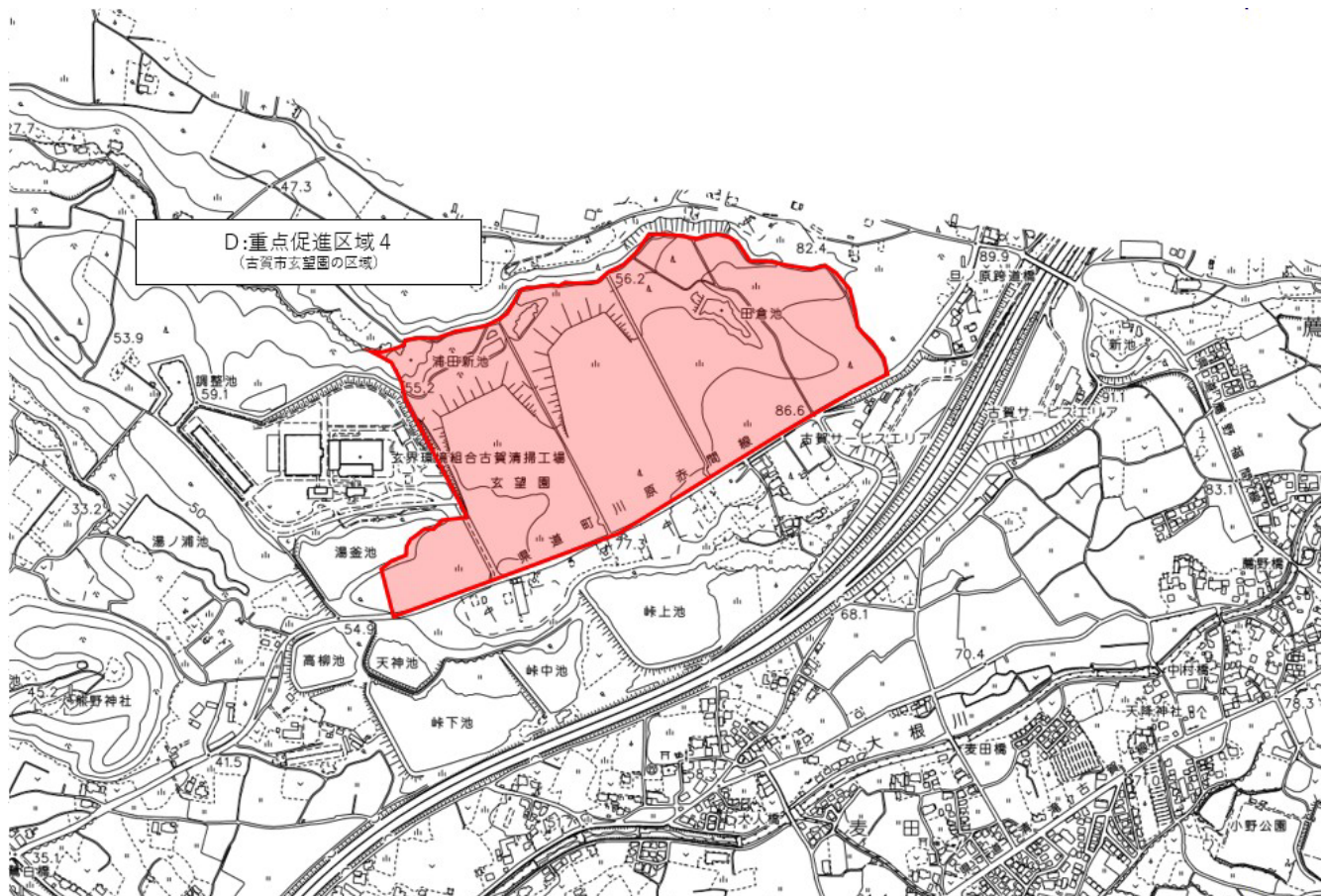
「古賀市区域図:重点促進区域1」



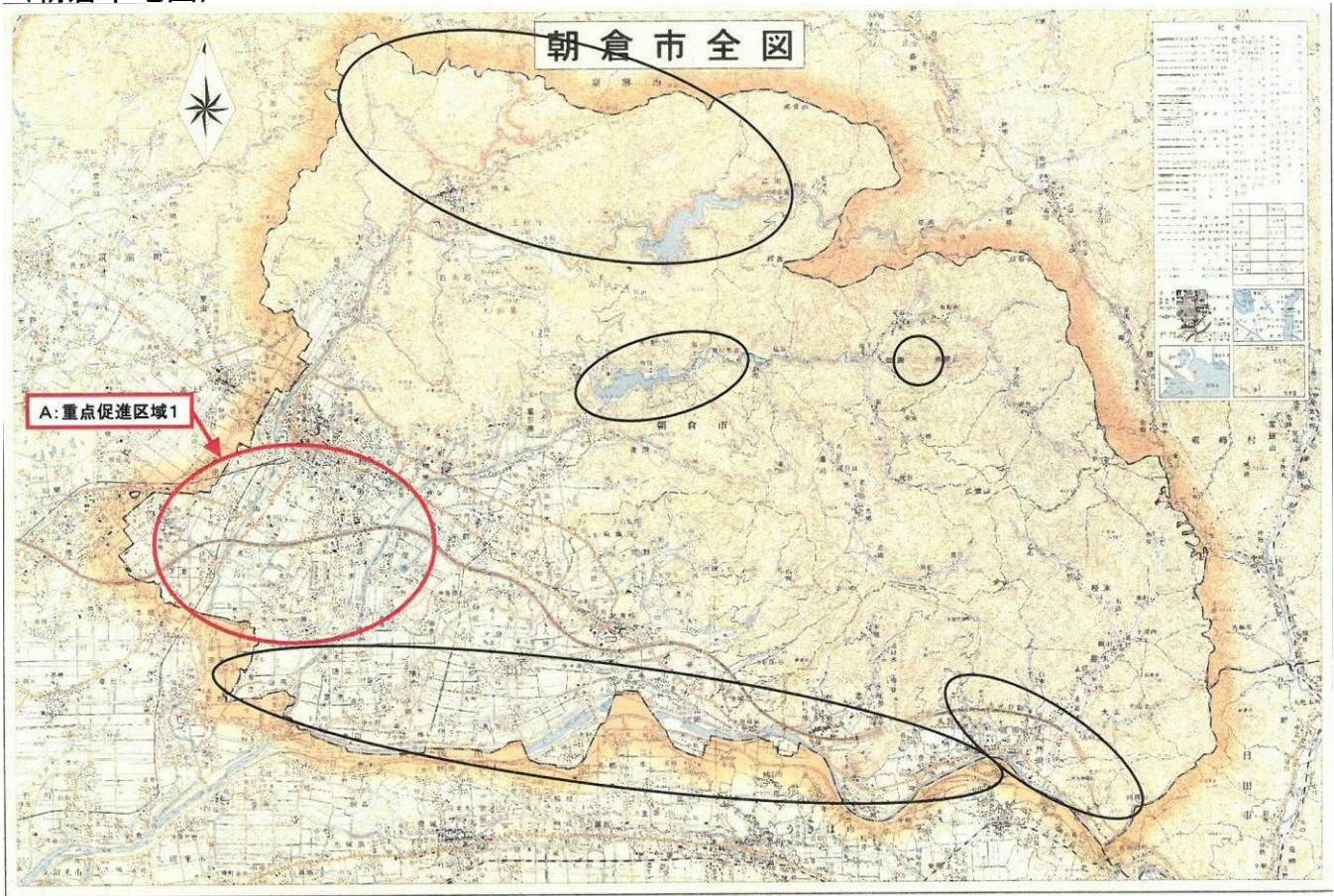
「古賀市区域図:重点促進区域2、3」



「古賀市区域図:重点促進区域4」

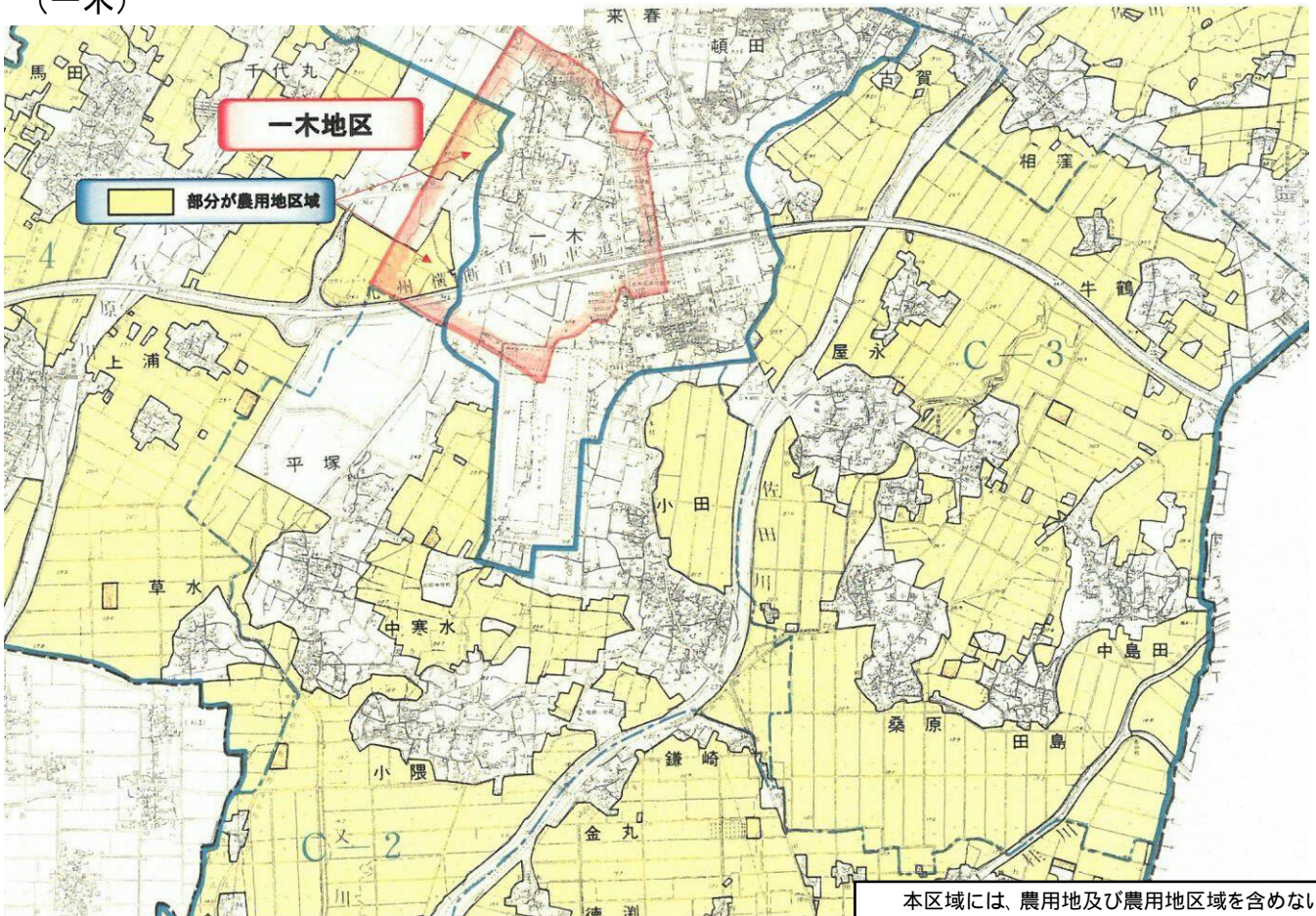


(朝倉市地図)

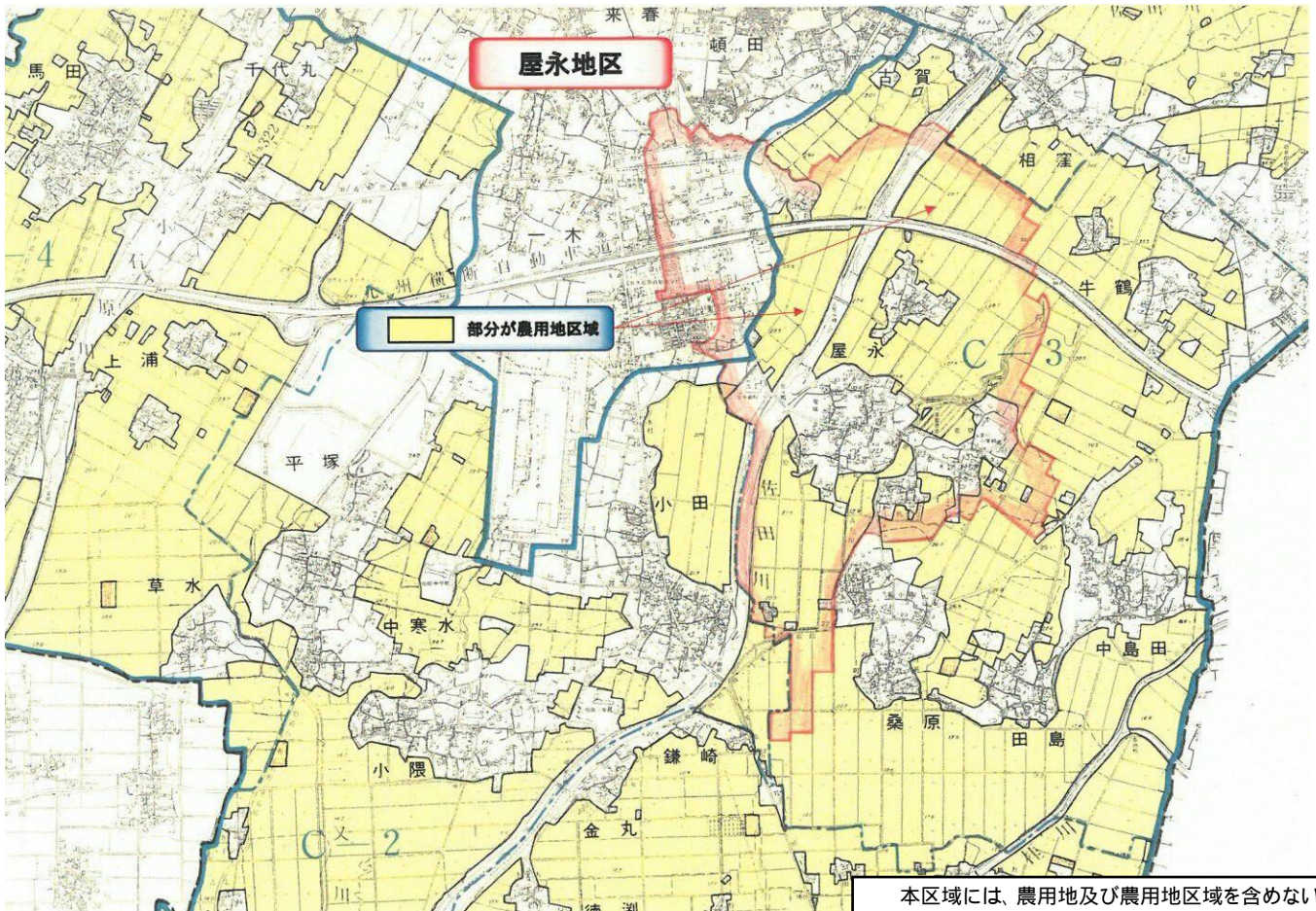


○ 環境保全上重要な地域

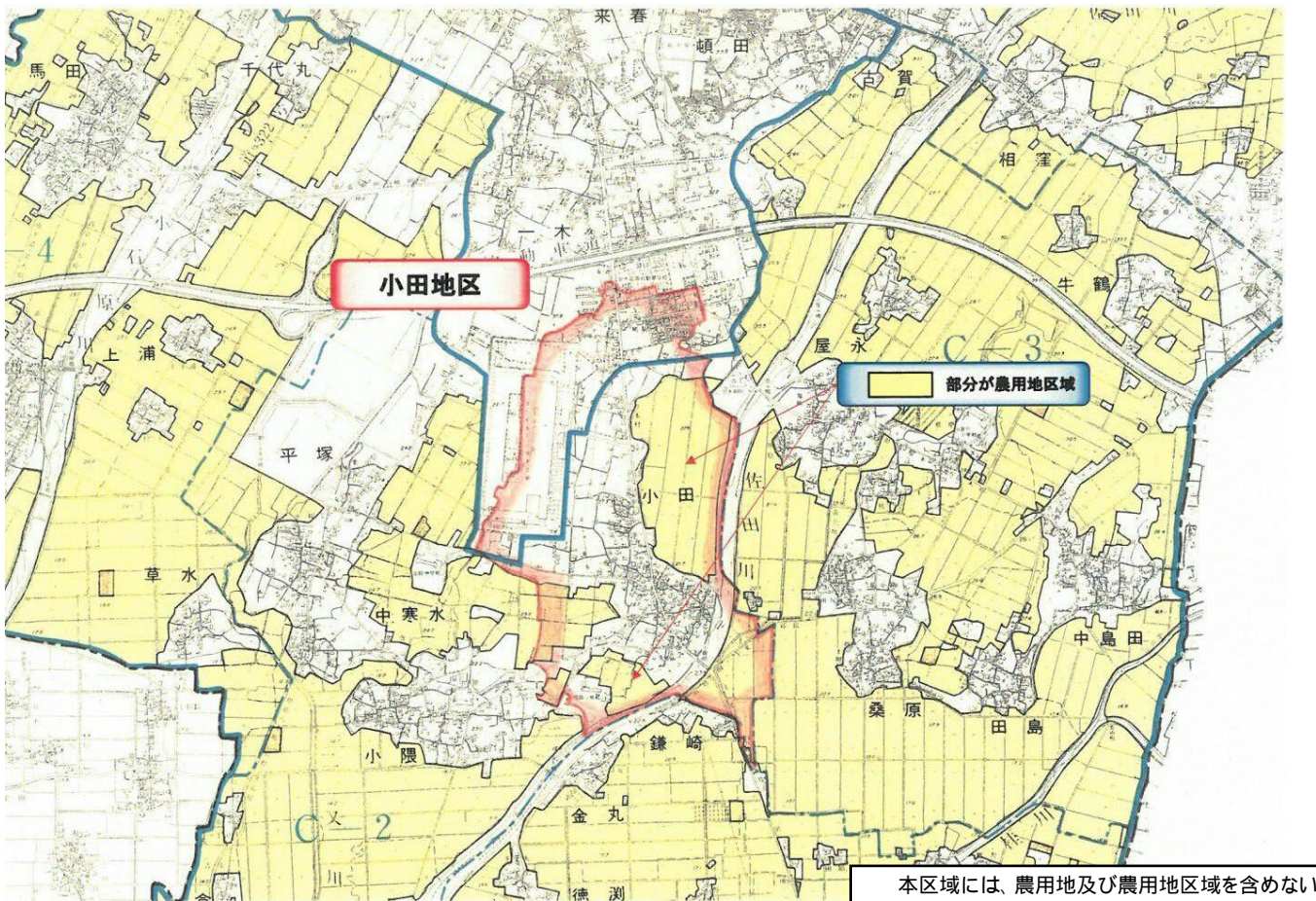
「朝倉市区域図: 重点促進区域1」
(一木)



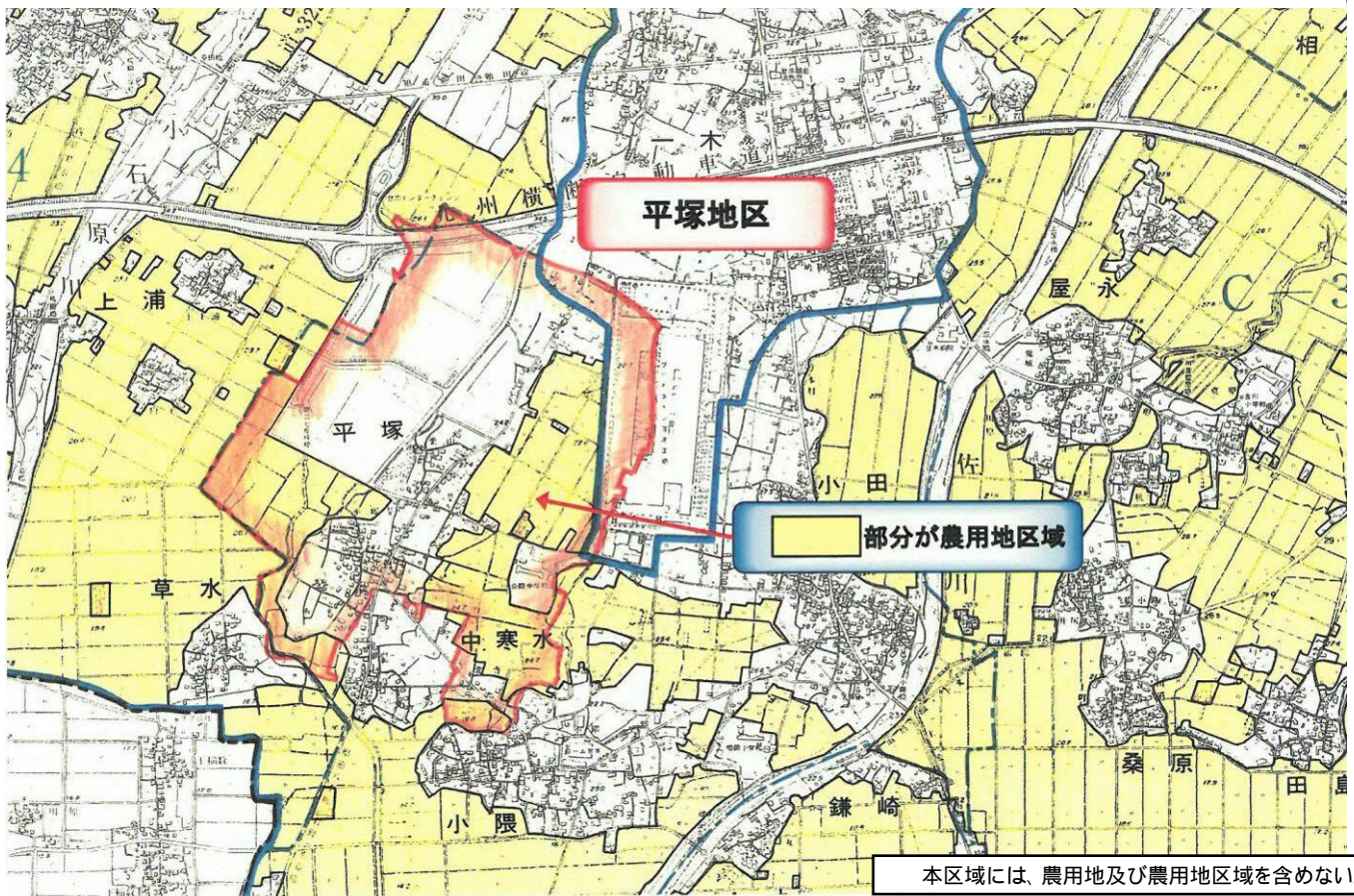
(屋永)



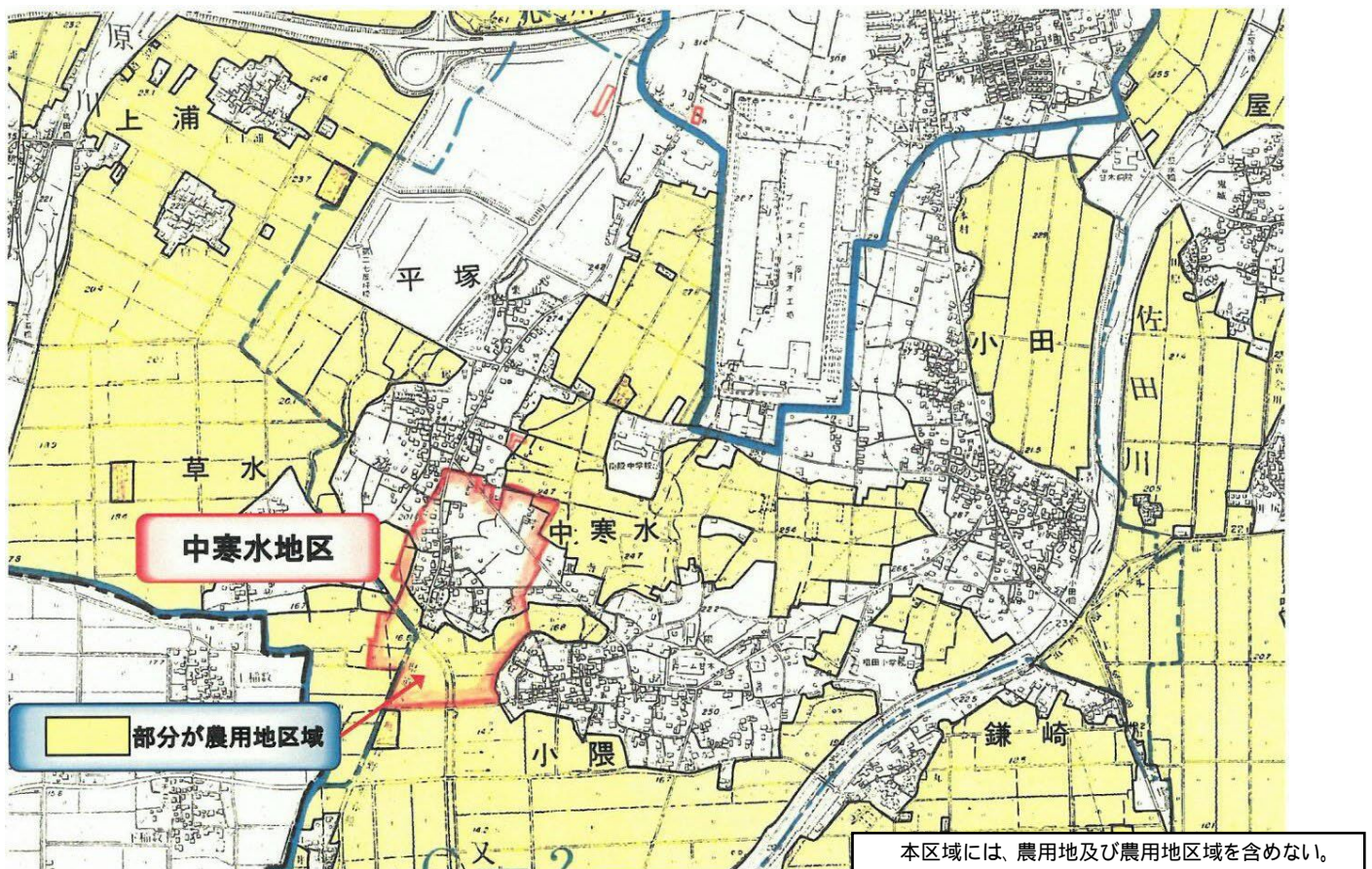
(小田)



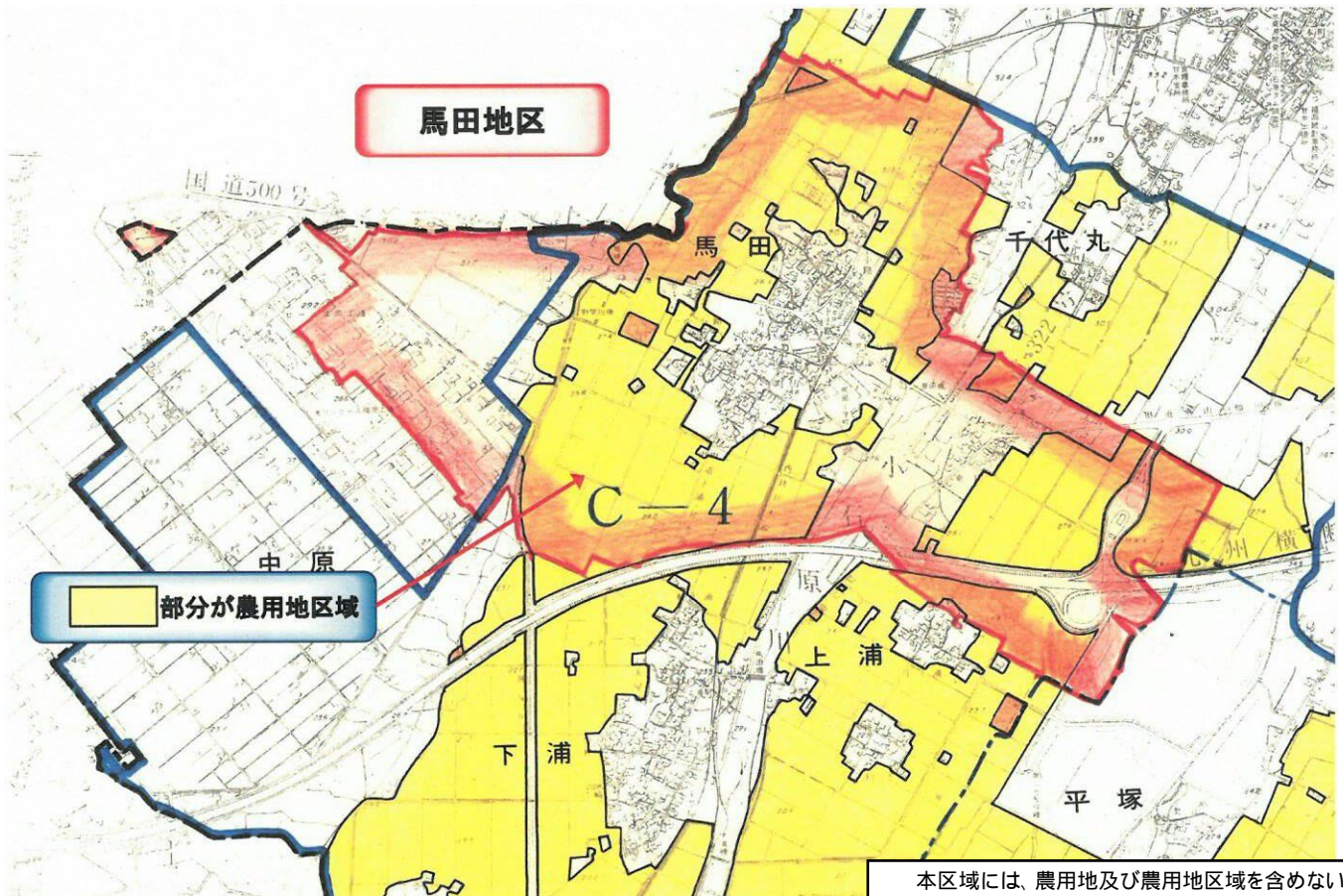
(平塚)



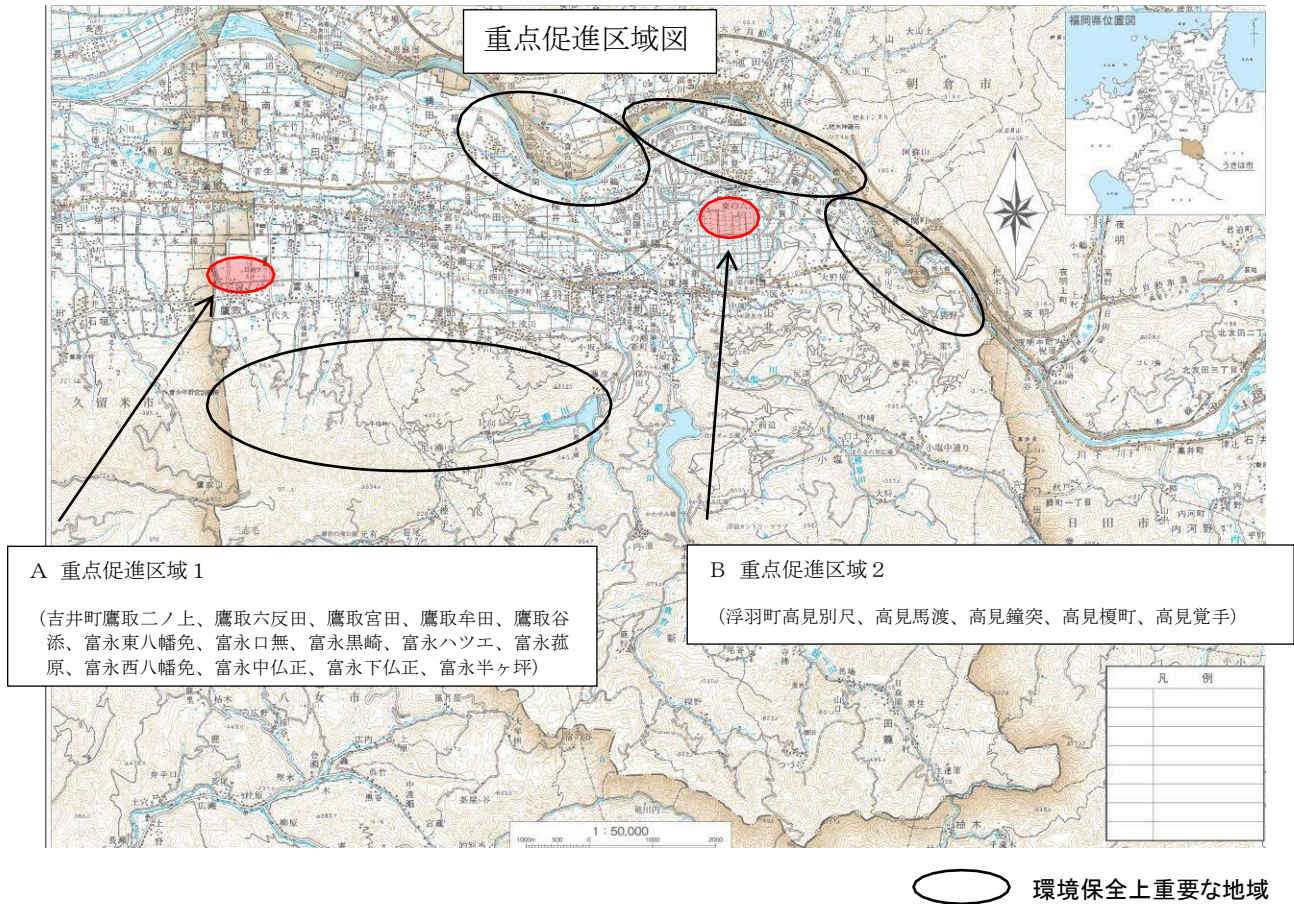
(中寒水)



(馬田)

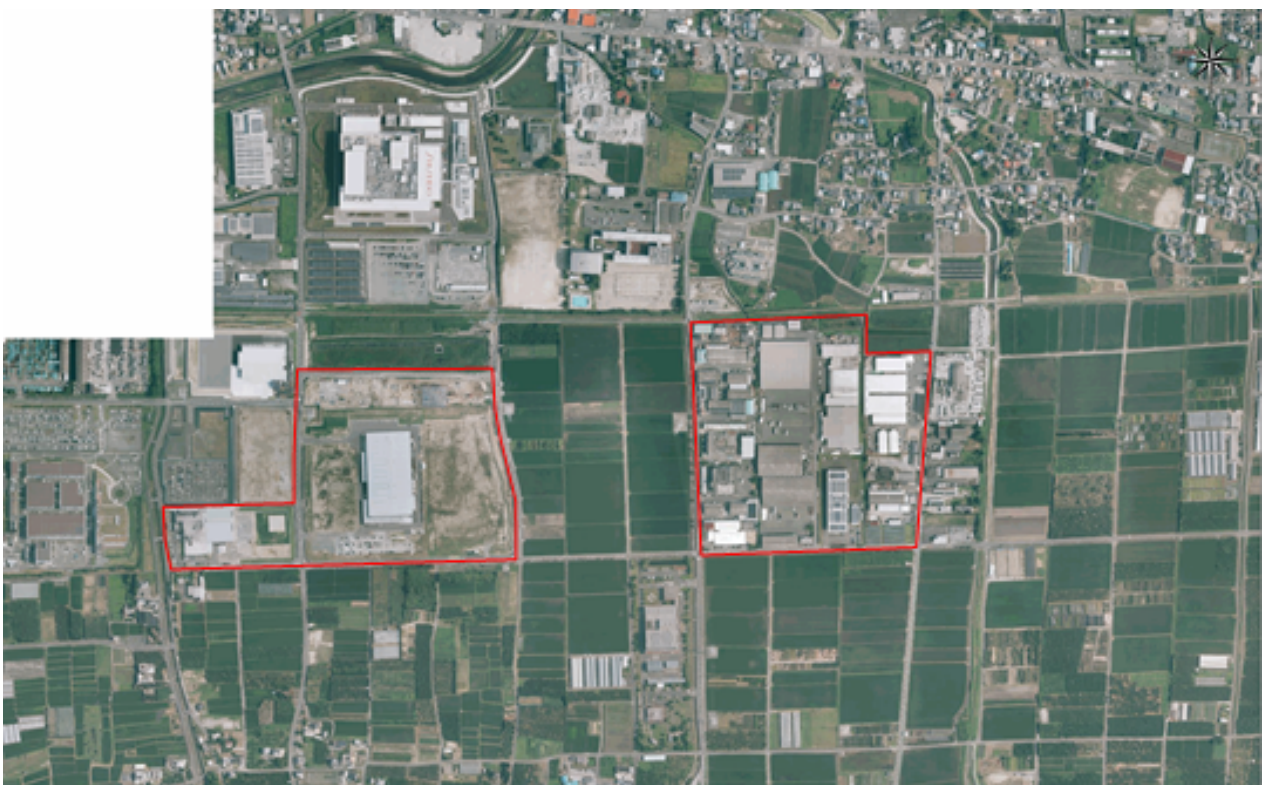


(うきは市地図)



「うきは市区域図：重点促進区域1（環境保全上重要な地域の範囲も示す）」

(吉井町鷹取二ノ上、鷹取六反田、鷹取宮田、鷹取牟田、鷹取谷添、富永東八幡免、富永口無、富永黒崎、富永ハツエ、富永菰原、富永西八幡免、富永中仏正、富永下仏正、富永半ヶ坪)

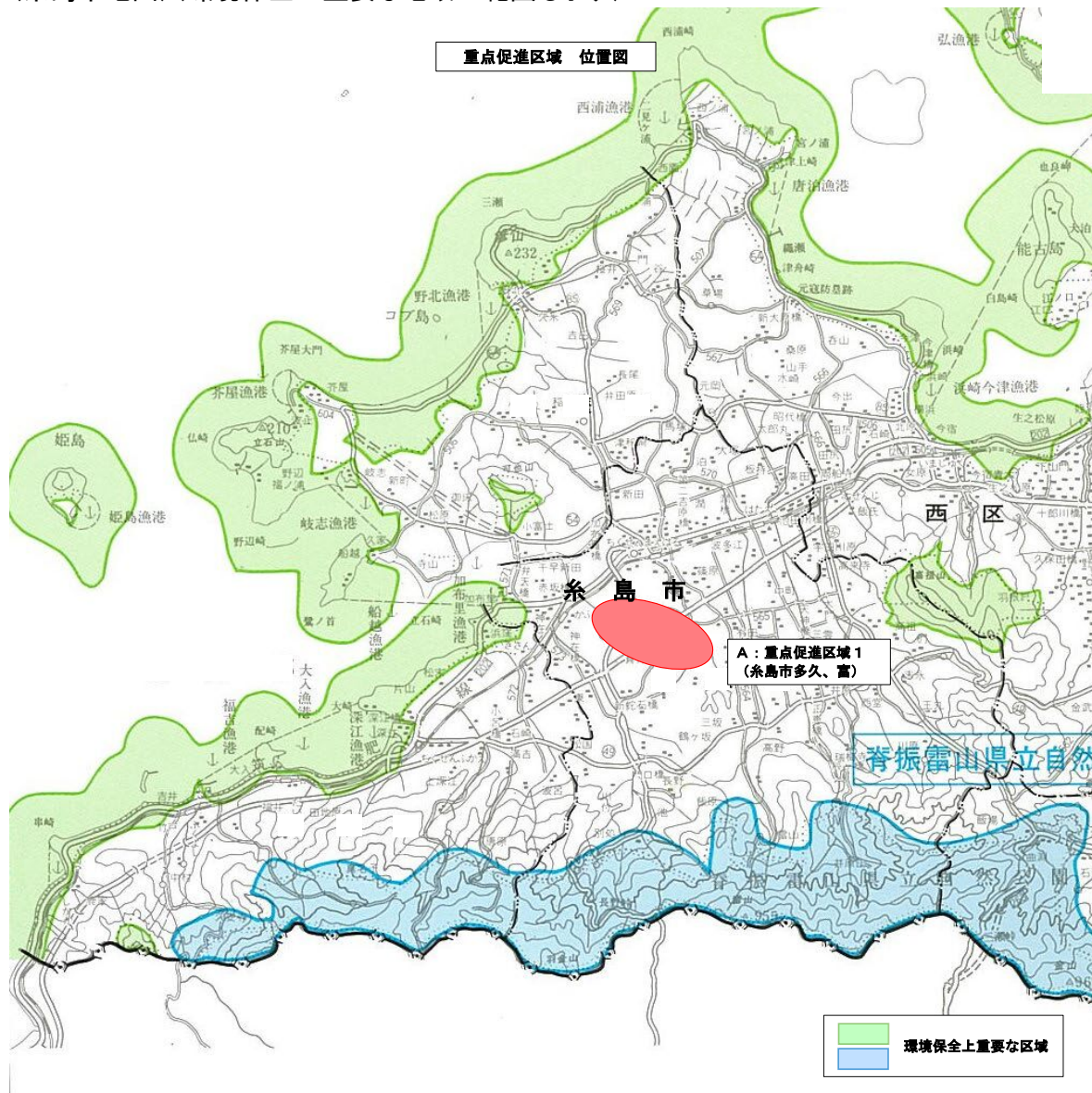


「うきは市区域図:重点促進区域 2(環境保全上重要な地域の範囲も示す)」

(浮羽町高見別尺、高見馬渡、高見雷、高見鐘突、高見榎町、高見覚手)



(糸島市地図)(環境保全上重要な地域の範囲も示す)



「糸島市区域図: 重点促進区域1」

