

区 分	人 口	当日有 権者数	投 票 者 数	自 民						
				中 村	福 井	進 藤	中 島	簡 牛	計	
朝倉郡計	38年	52,340	29,891	25,066 83.86	728 2.94		270 1.09	13,493 54.42	214 0.86	14,705 59.31
	42年	48,033	30,042	25,720 85.61	1,131 4.45	3,953 15.55	215 0.85	13,409 52.75		18,708 73.60
前原町	38年	31,462	18,852	15,052 79.84	6,145 41.24		628 4.21	180 1.21	3,763 25.26	10,716 71.92
	42年	30,540	18,719	15,897 84.92	8,329 52.85	1,214 7.70	669 4.24	502 3.19		10,714 67.98
二丈町	38年	12,438	7,353	5,793 78.78	2,144 37.46		292 5.10	78 1.36	1,422 24.84	3,936 68.76
	42年	11,916	7,259	6,099 84.02	3,059 50.84	590 9.81	358 5.95	146 2.43		4,153 69.02
志摩町	38年	15,649	9,348	8,084 86.48	4,609 57.79		138 1.73	54 0.68	1,991 24.97	6,792 85.17
	42年	14,407	8,670	7,658 88.33	4,908 64.54	906 11.91	201 2.64	225 2.96		6,240 82.05
糸島郡計	38年	59,549	35,553	28,929 81.37	12,898 45.10		1,058 3.70	312 1.09	7,176 25.09	21,444 74.98
	42年	56,863	34,648	29,654 85.59	16,296 55.46	2,710 9.22	1,228 4.18	873 2.97		21,107 71.84
合 計	38年	1,102,769	701,382	453,586 64.67	51,358 11.46		71,541 15.96	54,999 12.27	51,200 11.42	229,098 51.11
	42年	1,211,645	777,251	578,344 74.41	83,635 14.62	60,870 10.64	84,038 14.69	64,439 11.26		292,982 51.20

2 区

区 分	人 口	当日有 権者数	投 票 者 数	自 民			社			
				三 原	野見山	計	多賀谷	松 本	緒 方	
若松区	38年	106,975	64,022	43,479 67.91	9,743 22.70	2,985 6.95	12,728 29.65	3,403 7.93	11,697 27.25	3,541 8.25
	42年	103,656	66,019	50,425 76.38	9,755 19.52	2,364 4.73	12,119 24.25	4,555 9.12	10,640 21.29	1,620 3.24
八幡区	38年	332,163	205,431	134,032 65.24	24,480 18.43	4,105 3.09	28,585 21.52	5,768 4.34	18,553 13.96	29,397 22.13
	42年	353,183	231,349	168,018 72.63	28,597 19.76	5,304 3.18	33,901 20.34	9,021 5.41	19,536 11.72	25,570 15.35
戸畑区	38年	108,708	69,558	44,879 64.52	6,676 15.03	2,980 6.71	9,656 21.74	968 2.18	16,803 37.82	3,735 8.41
	42年	106,234	71,006	52,245 73.59	6,848 13.23	2,932 5.66	9,780 18.89	1,756 3.39	15,223 29.41	2,747 5.31

社 会		民 社	共 産	公 明	そ の 他	計	無 効	投 票
河 野	樋 崎	計	橋 詰	斉 藤	田 中	福 井	(有効投票)	総 数
2,460 9.92	1,942 7.83	4,402 17.75	235 0.95	213 0.86		5,239 21.13	24,794	272 25,066
2,634 10.36	1,968 7.74	4,602 18.10		228 0.90	1,782 7.01		25,420	297 25,717
1,349 9.05	1,847 12.40	3,196 21.45	181 1.21	268 1.80		539 3.62	14,900	152 15,052
1,639 10.40	1,865 11.83	3,504 22.23		250 1.59	1,292 8.20		15,760	137 15,897
624 10.90	414 7.23	1,038 18.13	66 1.15	152 2.66		532 9.29	5,724	69 5,793
734 12.20	410 6.81	1,144 19.01		129 2.14	591 9.82		6,017	81 6,098
539 6.76	290 3.64	829 10.39	102 1.28	31 0.39		221 2.77	7,975	109 8,084
561 7.38	228 3.00	789 10.37		21 0.28	555 7.30		7,605	53 7,658
2,512 8.78	2,551 8.92	5,063 17.70	349 1.22	451 1.58		1,292 4.52	28,599	330 28,929
2,934 9.99	2,503 8.52	5,437 18.50		400 1.36	2,438 8.30		29,382	271 29,653
62,075 13.85	73,139 16.32	135,214 30.17	13,495 3.01	20,342 4.54		50,059 11.17	448,208	5,311 453,519
79,783 13.94	87,935 15.37	167,718 29.31		26,033 4.55	85,473 14.94		572,206	6,026 578,232

会 計	民 社	共 産	公 明	そ の 他			計	無 効	投 票
計	伊 藤	田 代	大 橋	西 山	松 岡	森	計 (有効投票)	投 票	総 数
18,641 43.42	5,366 12.50	5,952 13.87		159 0.37	81 0.19		240 0.56	42,927	550 43,477
16,815 33.65	4,752 9.51	7,889 15.79	7,443 14.89			953 1.91	953 1.91	49,971	442 50,413
53,718 40.43	35,094 26.42	14,704 11.07		485 0.37	269 0.20		754 0.57	132,855	1,164 134,019
54,127 32.48	29,518 17.71	20,659 12.40	24,551 14.73			3,875 2.33	3,875 2.33	166,631	1,361 167,992
21,506 48.41	8,536 19.21	4,364 9.82		312 0.70	50 0.11		362 0.81	44,424	447 44,871
19,726 38.10	6,752 13.04	6,930 13.39	7,969 15.39			613 1.18	613 1.18	51,770	460 52,230

区 分	人 口	当日有 権者数	投 票 者 数	自 民			社			
				三 原	野見山	計	多賀谷	松 本	緒 方	
直 方 市	38年	62,179	37,649	25,260 67.09	2,301 9.31	5,753 23.27	8,054 32.57	4,042 16.35	3,383 13.68	2,036 8.23
	42年	57,839	37,006	30,057 81.22	1,280 4.30	2,592 8.71	3,872 13.02	3,924 13.19	3,424 11.51	868 2.92
飯 塚 市	38年	104,000	52,317	39,329 75.17	1,569 4.05	16,344 42.22	17,913 46.28	10,548 27.25	1,643 4.24	1,210 3.13
	42年	82,033	51,186	42,436 82.90	1,459 3.48	15,269 36.46	16,728 39.94	9,013 21.52	1,920 4.58	481 1.15
山 田 市	38年	30,140	13,598	9,409 69.19	426 4.62	2,514 27.28	2,940 31.90	3,242 35.18	1,024 11.11	321 3.48
	42年	20,235	11,824	10,161 85.93	452 4.54	2,312 23.24	2,764 27.78	3,066 30.82	637 6.40	113 1.14
中 間 市	38年	42,418	22,744	14,660 64.46	4,090 28.51	640 4.46	4,730 32.97	3,363 23.44	1,480 10.32	1,721 12.00
	42年	33,784	20,266	15,737 77.65	3,388 21.94	418 2.71	3,806 24.65	3,502 22.68	1,087 7.04	836 5.41
芦 屋 町	38年	14,616	10,445	7,285 69.75	3,597 50.78	607 8.57	4,204 59.34	478 6.75	792 11.18	756 10.67
	42年	17,560	10,729	8,858 82.56	4,247 48.72	504 5.78	4,751 54.50	842 9.66	596 6.84	264 3.03
水 巻 町	38年	34,927	19,628	13,197 67.24	3,224 24.90	185 1.43	3,409 26.33	3,397 26.24	1,213 9.37	1,010 7.80
	42年	30,935	17,184	13,778 80.18	2,709 19.93	220 1.62	2,929 21.55	4,293 31.58	711 5.23	358 2.63
岡 垣 町	38年	13,417	7,898	6,247 79.10	3,664 59.26	109 1.76	3,773 61.02	519 8.39	441 7.13	626 10.12
	42年	13,807	8,470	7,008 82.74	3,392 48.93	81 1.77	3,473 50.10	578 8.34	810 11.68	312 4.50
遠 賀 町	38年	9,505	5,174	4,379 84.63	3,092 71.26	54 1.24	3,146 72.51	167 3.85	278 6.41	304 7.01
	42年	8,592	5,405	4,787 88.57	3,163 66.60	28 0.59	3,191 67.19	189 3.98	291 6.13	198 4.17
遠 賀 郡 計	38年	72,465	43,145	31,108 72.10	13,577 44.44	955 3.13	14,532 47.56	4,561 14.93	2,724 8.92	2,696 8.82
	42年	70,894	41,788	34,431 82.39	13,511 39.75	833 2.45	14,344 42.20	5,902 17.36	2,408 7.08	1,132 3.33
小 竹 町	38年	18,877	10,051	6,416 63.83	302 4.80	1,378 21.89	1,680 26.69	2,140 34.00	855 13.58	211 3.35
	42年	13,079	8,117	6,920 85.25	173 2.52	506 7.38	679 9.90	1,211 17.66	598 8.72	75 1.09

会 計	民社	共産	公明	そ の 他			計 (有効投票)	無効 投票	投票 総数	
	伊藤	田代	大橋	西山	松岡	森				
9,461 38.26	3,197 12.93	3,889 15.73		61 0.25	63 0.25		124 0.50	24,725	533	25,258
8,216 27.62	2,415 8.12	3,951 13.28	3,248 10.92			8,047 27.05	8,047 27.05	29,749	305	30,054
13,401 34.62	3,682 9.51	3,536 9.14		106 0.27	70 0.18		176 0.45	38,708	611	39,319
11,414 27.25	2,400 5.73	3,857 9.21	5,694 13.60			1,788 4.27	1,788 4.27	41,881	546	42,427
4,587 49.77	597 6.48	668 7.25		24 0.26	400 4.34		424 4.60	9,216	188	9,404
3,816 38.36	497 5.00	1,045 10.50	1,659 16.68			168 1.69	168 1.69	9,949	212	10,161
6,564 45.76	983 6.85	1,983 13.82		60 0.42	25 0.17		85 0.59	14,345	312	14,657
5,425 35.13	706 4.57	1,931 12.50	2,827 18.31			747 4.84	747 4.84	15,442	289	15,731
2,026 28.60	337 4.76	476 6.72		29 0.41	12 0.17		41 0.58	7,084	196	7,280
1,702 19.53	314 3.60	502 5.76	1,302 14.94			146 1.67	146 1.67	8,717	139	8,856
5,620 43.41	649 5.01	3,158 24.39		76 0.59	35 0.27		111 0.86	12,947	250	13,197
5,362 39.45	458 3.37	2,152 15.83	2,493 18.34			198 1.46	198 1.46	13,592	186	13,778
1,586 25.65	214 3.46	596 9.64		9 0.15	5 0.08		14 0.22	6,183	63	6,246
1,700 24.52	203 2.93	525 7.57	946 14.43			85 1.23	85 1.23	6,932	73	7,005
749 17.26	150 3.46	287 6.61		7 0.16	0		7 0.16	4,339	40	4,379
678 14.28	74 1.56	426 8.97	296 6.23			84 1.77	84 1.77	4,749	38	4,787
9,981 32.67	1,350 4.42	4,517 14.78		121 0.40	52 0.17		173 0.57	30,553	549	31,102
9,442 27.78	1,049 3.09	3,605 10.61	5,037 14.82			513 1.51	513 1.51	33,990	436	34,426
3,206 50.93	471 7.48	911 14.47		14 0.22	13 0.21		27 0.43	6,295	120	6,415
1,884 27.48	276 4.03	881 12.85	994 14.50			2,143 31.25	2,143 31.25	6,857	63	6,920

区 分	人 口	当日有 権者数	投 票 者 数	自 民			社			
				三 原	野見山	計	多賀谷	松 本	緒 方	
鞍 手 町	38年	28,714	13,575 68.65	9,319 21.19	1,942 10.37	950 3.16	2,892 31.56	1,372 14.97	1,125 12.28	569 6.21
	42年	20,085	12,319 81.93	10,093 14.80	1,478 5.16	515 1.95	1,993 19.95	1,108 11.09	958 9.59	341 3.41
宮 田 町	38年	51,200	26,720 65.69	17,552 7.58	1,298 17.12	2,931 24.70	4,229 49.14	8,415 8.33	1,427 8.33	645 3.77
	42年	37,508	22,442 82.36	18,483 4.13	752 6.73	1,225 10.87	1,977 35.51	6,461 11.40	2,074 11.40	112 0.62
若 宮 町	38年	12,913	7,153 75.65	5,411 12.71	677 43.05	2,293 55.76	2,970 13.44	716 13.07	696 13.07	460 8.64
	42年	11,349	6,891 85.72	5,907 8.38	490 9.10	532 19.47	1,022 11.44	669 17.10	1,000 17.10	186 3.18
鞍 手 郡 計	38年	111,704	57,499 67.30	38,698 11.13	4,219 19.92	7,552 31.05	11,771 33.35	12,643 10.82	4,103 10.82	1,885 4.97
	42年	82,021	49,769 83.19	41,403 7.08	2,893 6.79	2,778 13.87	5,671 23.11	9,449 11.32	4,630 11.32	714 1.75
桂 川 町	38年	21,252	12,159 76.93	9,354 3.12	284 22.34	2,036 25.46	2,320 28.97	2,640 12.73	1,160 12.73	233 2.56
	42年	20,167	11,560 83.52	9,655 2.52	238 18.01	1,699 20.53	1,937 29.43	2,776 11.15	1,052 11.15	140 1.48
稲 築 町	38年	42,612	22,129 59.98	13,273 8.50	1,097 22.58	2,912 31.08	4,009 35.01	4,516 6.12	789 6.12	817 6.33
	42年	26,976	16,523 83.41	13,782 3.61	487 16.71	2,257 20.32	2,744 30.44	4,112 5.32	719 5.32	223 1.65
碓 井 町	38年	9,464	5,081 72.53	3,685 2.79	101 27.67	1,000 30.46	1,101 21.31	770 18.35	663 18.35	233 6.45
	42年	7,733	4,720 82.33	3,886 2.48	95 22.02	843 24.50	938 22.81	873 18.57	711 18.57	100 2.61
嘉 穂 町	38年	17,256	8,978 72.49	6,508 4.31	276 55.10	3,531 59.41	3,807 19.82	1,270 9.22	591 9.22	140 2.18
	42年	13,916	8,684 83.94	7,289 4.07	293 41.49	2,987 45.56	3,280 19.41	1,397 8.90	641 8.90	41 0.57
筑 穂 町	38年	17,684	9,606 70.61	6,783 4.42	294 41.13	2,736 45.55	3,030 32.11	2,136 8.57	570 8.57	207 3.11
	42年	15,430	9,267 84.27	7,809 3.16	243 31.90	2,457 35.06	2,700 34.64	2,668 6.67	514 6.67	229 2.97
庄 内 町	38年	17,944	6,195 70.23	4,351 3.83	163 38.12	1,623 41.94	1,786 25.11	1,069 5.78	246 5.78	146 3.43
	42年	8,360	5,103 85.85	4,381 4.46	191 30.86	1,323 35.32	1,514 19.94	855 6.30	270 6.30	51 1.19

会 計	民社	共産	公明	そ の 他				計 (有効投票)	無効 投票	投票 総数
	伊藤	田代	大橋	西山	松岡	森	その他			
3,066 33.46	1,520 16.59	1,639 17.89		30 0.33	16 0.17		46 0.50	9,163	156	9,319
2,407 24.10	962 9.63	1,493 14.95	1,593 15.95			1,540 15.42	1,540 15.42	9,988	105	10,093
10,487 61.24	666 3.89	1,651 9.64		51 0.30	40 0.23		91 0.53	17,124	428	17,552
8,647 47.52	552 3.03	1,283 7.05	2,464 13.54			3,273 17.99	3,273 17.99	18,196	284	18,480
1,872 35.15	169 3.17	298 5.60		13 0.24	4 0.08		17 0.32	5,326	85	5,411
1,855 31.71	158 2.70	170 2.91	479 8.19			2,165 37.01	2,165 37.01	5,849	58	5,907
18,631 49.15	2,826 7.45	4,499 11.87		108 0.28	73 0.19		181 0.48	37,908	789	38,697
14,793 36.18	1,948 4.76	3,827 9.36	5,530 13.52			9,121 22.31	9,121 22.31	40,890	510	41,400
4,033 44.26	2,205 24.20	516 5.66		29 0.32	9 0.10		38 0.42	9,112	242	9,354
3,968 42.06	1,683 17.84	515 5.46	1,151 12.20			180 1.91	180 1.91	9,434	221	9,655
6,122 47.46	1,615 12.52	1,075 8.33		39 0.30	39 0.30		78 0.60	12,899	366	13,265
5,054 37.42	2,280 16.88	1,099 8.14	1,997 14.78			333 2.47	333 2.47	13,507	269	13,776
1,666 46.09	358 9.91	469 12.98		7 0.19	13 0.36		20 0.55	3,614	71	3,685
1,684 43.99	217 5.67	475 12.41	428 11.18			86 2.25	86 2.25	3,828	58	3,886
2,001 31.23	374 5.84	166 2.59		24 0.37	36 0.56		60 0.94	6,408	100	6,508
2,079 28.88	222 3.08	360 5.00	672 9.33			586 8.14	586 8.14	7,199	90	7,289
2,913 43.79	354 5.32	324 4.87		17 0.26	14 0.21		31 0.47	6,652	129	6,781
3,411 44.29	210 2.73	344 4.47	803 10.43			234 3.04	234 3.04	7,702	106	7,808
1,461 34.31	320 7.52	664 15.59		16 0.38	11 0.26		27 0.63	4,258	93	4,351
1,176 27.43	181 4.22	613 14.30	541 12.62			262 6.11	262 6.11	4,287	93	4,380

区 分	人 口	当日有 権者数	投 票 者 数	自 民			社			
				三 原	野見山	計	多賀谷	松 本	緒 方	
穂波町	38年	36,857	19,182	12,551 65.43	506 4.11	3,811 30.96	4,317 35.07	3,882 31.54	692 5.62	447 3.63
	42年	27,151	16,664	13,402 80.42	425 3.21	3,108 23.49	3,533 26.70	3,460 26.15	995 7.52	157 1.19
穎田町	38年	10,275	5,663	4,326 76.39	191 4.52	1,006 23.83	1,197 28.35	1,221 28.92	850 20.13	132 3.13
	42年	8,471	4,895	4,223 86.27	226 5.43	663 15.94	889 21.38	1,003 24.12	432 10.39	161 3.87
嘉穂郡計	38年	173,344	88,993	60,831 68.35	2,912 4.90	18,655 31.37	21,567 36.26	17,504 29.43	5,561 9.35	2,355 3.96
	42年	128,204	77,416	64,427 83.22	2,198 3.47	15,337 24.21	17,535 27.68	17,144 27.06	5,334 8.42	1,102 1.74
合 計	38年	1,144,096	654,956	441,685 67.44	69,993 16.09	62,483 14.36	132,476 30.44	66,042 15.18	66,971 15.39	48,897 11.24
	42年	1,038,083	657,629	509,340 77.45	70,381 13.97	50,139 9.96	120,520 23.93	67,332 13.37	64,839 12.87	35,183 6.99

3 区

区 分	人 口	当日有 権者数	投 票 者 数	自 民					社	
				山 崎	石 井	荒 木	鬼 丸	計	細 谷	
久留米市	38年	155,041	94,084	70,149 74.56	1,103 1.59	21,658 31.17	2,687 3.87	1,582 2.28	27,030 38.91	7,674 11.05
	42年	158,974	100,931	75,687 74.99	1,269 1.70	22,966 30.80	2,649 3.55		26,884 36.05	10,175 13.64
大牟田市	38年	205,766	116,020	90,463 77.97	1,890 2.10	1,932 2.15	28,554 31.78	3,586 3.99	35,962 40.03	24,305 27.05
	42年	193,875	116,204	92,765 79.83	2,187 2.40	3,381 3.71	25,032 27.43		30,600 33.54	24,586 26.95
柳川市	38年	48,691	28,687	20,825 72.59	8,928 43.35	672 3.26	1,566 7.60	3,385 16.44	14,551 70.65	1,558 7.56
	42年	47,549	29,043	20,327 69.99	8,431 42.10	1,680 8.39	1,790 8.94		11,901 59.43	2,948 14.72
八女市	38年	41,195	24,474	18,462 75.44	1,213 6.67	2,283 12.56	3,415 18.79	2,142 11.79	9,053 49.81	1,702 9.37
	42年	39,312	24,523	18,674 76.15	1,332 7.21	2,937 15.89	3,079 16.66		7,348 39.76	2,305 12.47
筑後市	38年	40,479	24,191	17,894 73.97	2,239 12.61	1,569 8.84	2,758 15.54	3,492 19.67	10,058 56.66	1,926 10.85
	42年	38,966	24,000	18,155 75.65	2,595 14.44	2,835 15.77	2,474 13.76		7,904 43.97	2,710 15.07
大川市	38年	50,351	30,390	24,446 80.44	17,313 71.65	460 1.90	1,624 6.72	1,112 4.60	20,509 84.88	909 3.76
	42年	51,197	31,599	23,895 75.62	15,239 64.95	756 3.22	1,881 8.02		17,876 76.19	1,984 8.46

会 計	民社	共産	公明	そ の 他				計 (有効投票)	無効 投票	投票 総数
	伊藤	田代	大橋	西山	松岡	森	計			
5,021 40.79	1,285 10.44	1,604 13.30		52 0.42	31 0.25		83 0.67	12,310	241	12,551
4,612 34.86	712 5.38	1,660 12.55	1,945 14.70			768 5.80	768 5.80	13,230	167	13,397
2,203 52.18	399 9.45	404 9.57		13 0.31	6 0.14		19 0.45	4,222	103	4,325
1,596 38.37	220 5.29	459 11.04	646 15.53			349 8.39	349 8.39	4,159	64	4,223
25,420 42.74	6,910 11.62	5,222 8.78		197 0.33	159 0.27		356 0.60	59,475	1,345	60,820
23,580 37.22	5,725 9.04	5,525 8.72	8,183 12.92			2,798 4.42	2,798 4.42	63,346	1,068	64,414
181,910 41.80	68,541 15.75	49,334 11.34		1,633 0.38	1,242 0.29		2,875 0.66	435,136	6,488	441,624
167,354 33.23	55,762 11.07	59,219 11.76	72,141 14.32			28,623 5.68	28,623 5.68	503,619	5,629	509,248

会 計	民社	共産	そ の 他				計 (有効投票)	無効 投票	投票 総数
	田中	稲富	松倉	檜橋	佐藤	計			
6,384 9.19	14,058 20.24	3,186 4.59	1,305 1.88	21,557 31.03	2,336 3.36	23,893 34.39	69,472	674	70,146
7,418 9.95	17,593 23.59	4,983 6.68	1,499 2.01	23,612 31.66		23,612 31.66	74,571	1,110	75,681
15,352 17.09	39,657 44.14	9,372 10.43	3,376 3.76	974 1.08	504 0.56	1,478 1.65	89,845	604	90,449
16,254 17.81	40,840 44.76	14,158 15.52	4,300 4.71	1,343 1.47		1,343 1.47	91,241	1,479	92,720
2,339 11.36	3,897 18.92	1,123 5.45	255 1.24	576 2.80	193 0.94	769 3.73	20,595	196	20,791
2,356 11.76	5,304 26.49	1,712 8.55	330 1.65	777 3.88		777 3.88	20,024	292	20,316
1,903 10.47	3,605 19.84	3,175 17.47	261 1.44	1,890 10.40	190 1.05	2,080 11.44	18,174	288	18,462
2,192 11.86	4,497 24.33	4,746 25.68	300 1.62	1,592 8.61		1,592 8.61	18,483	191	18,674
2,416 13.61	4,342 24.46	1,536 8.65	275 1.55	1,395 7.86	145 0.82	1,540 8.68	17,751	140	17,891
2,658 14.79	5,368 29.86	2,787 15.50	439 2.44	1,479 8.23		1,479 8.23	17,977	178	18,155
1,497 6.20	2,406 9.96	561 2.32	108 0.45	390 1.61	189 0.78	579 2.40	24,163	278	24,441
1,523 6.49	3,507 14.95	1,055 4.50	256 1.09	767 3.27		767 3.27	23,461	431	23,892

区 分	人 口	当日有 権者数	投 票 者 数	自 民					社 会 細 谷	
				山 崎	石 井	荒 木	鬼 丸	計		
吉井町	38年	19,794	11,355	10,054 88.54	488 4.89	1,318 13.22	454 4.55	96 0.96	2,356 23.63	609 6.11
	42年	18,687	11,633	10,135 87.12	372 3.71	1,312 13.07	426 4.25		2,110 21.03	969 9.66
田主丸町	38年	25,979	15,217	12,414 81.58	733 5.97	2,002 16.30	757 6.16	303 2.47	3,795 30.90	538 4.38
	42年	24,292	15,270	12,725 83.33	622 4.97	2,090 16.71	638 5.10		3,350 26.78	1,012 8.09
浮羽町	38年	20,634	11,603	9,749 84.02	297 3.08	1,006 10.43	1,303 13.51	127 1.32	2,733 28.33	627 6.50
	42年	19,371	11,897	10,035 84.35	359 3.62	1,260 12.69	948 9.55		2,567 25.86	993 10.00
浮羽郡計	38年	66,407	38,175	32,217 84.39	1,518 4.76	4,326 13.56	2,514 7.88	526 1.65	8,884 27.85	1,774 5.56
	42年	62,350	38,800	32,895 84.78	1,353 4.17	4,662 14.36	2,012 6.20		8,027 24.72	2,974 9.16
北野町	38年	13,048	7,954	6,346 79.78	295 4.70	1,349 21.47	337 5.36	141 2.24	2,122 33.78	337 5.36
	42年	12,165	7,805	6,391 81.88	335 5.33	1,444 22.98	338 5.38		2,117 33.69	579 9.21
小郡町	38年	24,642	15,915	12,205 76.69	900 7.47	2,981 24.74	733 6.08	319 2.65	4,933 40.94	842 6.99
	42年	26,941	16,887	13,345 79.03	859 6.53	3,549 26.96	765 5.81		5,173 39.30	1,328 10.09
大刀洗町	38年	13,371	7,744	6,161 79.56	529 8.69	1,258 20.66	591 9.71	69 1.13	2,447 40.19	401 6.59
	42年	12,892	7,899	6,300 79.76	533 8.62	1,349 21.81	245 3.96		2,127 34.38	624 10.09
善導寺町	38年	7,456	4,588	3,774 82.26	147 3.92	1,052 28.07	115 3.07	133 3.55	1,447 38.61	328 8.75
	42年	7,494	4,713	3,839 81.46	141 3.73	1,057 27.93	103 2.72		1,301 34.37	397 10.49
三井郡計	38年	58,517	36,201	28,486 78.69	1,871 6.64	6,640 23.57	1,576 5.60	662 2.35	10,749 38.16	1,908 6.77
	42年	59,492	37,304	29,875 80.09	1,868 6.35	7,399 25.15	1,451 4.93		10,718 36.43	2,928 9.95
城島町	38年	15,557	9,082	7,270 80.05	3,464 48.16	713 9.91	623 8.66	277 3.85	5,077 70.59	529 7.36
	42年	14,453	8,915	6,878 77.15	3,170 46.97	711 10.53	435 6.45		4,316 63.95	786 11.65
筑邦町	38年	19,139	11,531	9,470 82.13	3,388 36.13	1,411 15.05	214 2.28	322 3.43	5,335 56.89	797 8.50
	42年	19,264	11,939	9,635 80.70	2,575 27.01	1,918 20.12	239 2.51		4,732 49.64	1,046 10.97
大木町	38年	14,136	8,594	6,877 80.02	3,000 44.03	410 6.02	568 8.34	327 4.80	4,305 63.19	410 6.02

田中	会	民社	共産	その他			計 (有効投票)	無効 投票	投票 総数
	計	稲富	松倉	檜橋	佐藤	計			
854 8. 57	1, 463 14. 67	4, 999 50. 14	113 1. 13	936 9. 39	103 1. 03	1, 039 10. 42	9, 970	80	10, 050
586 5. 84	1, 555 15. 50	5, 382 53. 63	214 2. 13	774 7. 71		774 7. 71	10, 035	98	10, 133
1, 173 9. 55	1, 711 13. 93	5, 060 41. 20	71 0. 58	1, 468 11. 95	176 1. 43	1, 644 13. 39	12, 281	133	12, 414
886 7. 08	1, 898 15. 18	5, 710 45. 65	123 0. 98	1, 426 11. 40		1, 426 11. 40	12, 507	218	12, 725
679 7. 04	1, 306 13. 54	4, 891 50. 69	57 0. 59	563 5. 84	98 1. 02	661 6. 85	9, 648	101	9, 749
536 5. 40	1, 529 15. 40	5, 250 52. 89	137 1. 38	444 4. 47		444 4. 47	9, 927	106	10, 033
2, 706 8. 48	4, 480 14. 04	14, 950 46. 87	241 0. 76	2, 967 9. 30	377 1. 18	3, 344 10. 48	31, 899	314	32, 213
2, 008 6. 18	4, 982 15. 34	16, 342 50. 33	474 1. 46	2, 644 8. 14		2, 644 8. 14	32, 469	422	32, 891
605 9. 63	942 15. 00	1, 000 15. 92	32 0. 51	2, 054 32. 70	132 2. 10	2, 186 34. 80	6, 282	64	6, 346
696 11. 08	1, 275 20. 29	1, 110 17. 66	43 0. 68	1, 739 27. 67		1, 739 27. 67	6, 284	104	6, 388
1, 327 11. 01	2, 169 18. 00	1, 054 8. 75	129 1. 07	3, 391 28. 14	373 3. 10	3, 764 31. 24	12, 049	154	12, 203
1, 724 13. 10	3, 052 23. 19	1, 316 10. 00	226 1. 72	3, 396 25. 80		3, 396 25. 80	13, 163	178	13, 341
537 8. 82	938 15. 41	760 12. 48	133 2. 18	1, 848 30. 35	162 2. 66	2, 010 33. 02	6, 088	73	6, 161
630 10. 18	1, 254 20. 27	932 15. 07	123 1. 99	1, 750 28. 29		1, 750 28. 29	6, 186	114	6, 300
312 8. 32	640 17. 08	484 12. 91	21 0. 56	1, 055 28. 15	101 2. 69	1, 156 30. 84	3, 748	26	3, 774
402 10. 62	799 21. 11	593 15. 67	69 1. 82	1, 023 27. 03		1, 023 27. 03	3, 785	54	3, 839
2, 781 9. 87	4, 689 16. 65	3, 298 11. 71	315 1. 12	8, 348 29. 64	768 2. 73	9, 116 32. 36	28, 167	317	28, 484
3, 452 11. 73	6, 380 21. 69	3, 951 13. 43	461 1. 57	7, 908 26. 88		7, 908 26. 88	29, 418	450	29, 868
727 10. 11	1, 256 17. 46	214 2. 98	20 0. 29	515 7. 16	110 1. 53	625 8. 69	7, 192	78	7, 270
750 11. 11	1, 536 22. 76	277 4. 10	59 0. 87	561 8. 31		561 8. 31	6, 749	129	6, 878
964 10. 28	1, 761 18. 78	700 7. 47	48 0. 51	1, 353 14. 43	180 1. 92	1, 533 16. 35	9, 377	93	9, 470
1, 098 11. 52	2, 144 22. 49	864 9. 06	99 1. 04	1, 694 17. 77		1, 694 17. 77	9, 533	102	9, 635
712 10. 45	1, 122 16. 47	245 3. 60	52 0. 76	1, 027 15. 07	62 0. 91	1, 089 15. 98	6, 813	64	6, 877

区 分	人 口	当 日 有 権 者 数	投 者 票 数	自 民					社 細 谷	
				山 崎	石 井	荒 木	鬼 丸	計		
大 木 町	38年	14,136	8,594	6,877 80.02	3,000 44.03	410 6.02	568 8.34	327 4.80	4,305 63.19	410 6.02
	42年	13,410	8,128	6,578 80.93	2,896 44.50	490 7.53	489 7.51		3,875 59.54	525 8.07
三 漕 町	38年	12,777	7,709	6,279 81.45	2,483 39.98	769 12.38	409 6.59	255 4.11	3,916 63.05	452 7.28
	42年	12,321	7,609	6,251 82.15	2,276 36.97	810 13.16	376 6.11		3,462 56.23	669 10.87
三 漕 郡 計	38年	61,609	36,916	29,896 80.98	12,335 41.68	3,303 11.16	1,814 6.13	1,181 3.99	18,633 62.96	2,188 7.39
	42年	59,448	36,591	29,342 80.19	10,917 37.71	3,929 13.57	1,539 5.32		16,385 56.60	3,026 10.45
黒 木 町	38年	23,037	13,274	10,512 79.19	1,034 9.95	1,645 15.83	2,598 25.00	819 7.88	6,096 58.66	522 5.02
	42年	20,867	12,546	10,047 80.08	1,201 12.11	1,706 17.20	2,019 20.35		4,926 49.66	608 6.13
上 陽 町	38年	7,076	4,172	3,377 80.94	332 9.97	598 17.96	825 24.77	270 8.11	2,025 60.81	152 4.56
	42年	6,359	3,967	3,108 78.35	231 7.58	673 22.07	652 21.38		1,556 51.03	152 4.99
立 花 町	38年	17,316	10,503	8,086 76.99	797 9.96	1,818 22.71	1,563 19.52	1,194 14.91	5,372 67.10	321 4.01
	42年	16,327	10,260	8,027 78.24	807 10.19	2,259 28.51	1,278 16.13		4,344 54.83	456 5.76
広 川 町	38年	15,833	9,206	7,441 80.83	361 4.89	1,316 17.84	1,896 25.70	398 5.39	3,971 53.82	457 6.19
	42年	15,005	9,175	7,200 78.47	442 6.21	1,430 20.08	1,439 20.21		3,311 46.50	496 6.97
矢 部 村	38年	5,313	3,013	2,344 77.80	322 13.99	504 21.90	565 24.55	195 8.47	1,586 68.93	115 5.00
	42年	4,272	2,635	2,136 81.06	281 13.37	673 32.02	439 20.88		1,393 66.27	156 7.47
星 野 村	38年	7,636	4,325	3,378 78.10	646 19.38	436 13.08	562 16.86	216 6.48	1,860 55.79	153 4.59
	42年	6,216	3,893	3,076 79.01	620 20.45	591 19.49	405 13.36		1,616 53.30	184 6.07
八 女 郡 計	38年	76,211	44,493	35,138 78.97	3,492 10.05	6,337 18.24	8,009 23.05	3,092 8.90	20,930 60.25	1,720 4.95
	42年	69,046	42,476	33,594 79.09	3,582 10.87	7,332 22.12	6,232 18.80		17,146 51.73	2,052 6.19
瀬 高 町	38年	29,260	17,065	14,497 84.95	445 3.09	684 4.75	1,005 6.98	9,088 6.98	11,222 77.99	875 6.08
	42年	28,166	17,172	12,353 71.94	1,383 11.34	2,407 19.74	2,484 20.37		6,274 51.46	1,474 12.09

会		民社	共産	その他			計 (有効投票)	無効 投票	投票 総数
田中	計	稲富	松倉	檜橋	佐藤	計			
712 10.45	1,122 16.47	245 3.60	52 0.76	1,027 15.07	62 0.91	1,089 15.98	6,813	64	6,877
792 12.17	1,317 20.24	376 5.78	60 0.92	880 13.52		880 13.52	6,508	70	6,578
656 10.56	1,108 17.84	420 6.76	50 0.81	629 10.13	88 1.42	717 11.54	6,211	67	6,278
736 11.95	1,405 22.82	592 9.62	61 0.99	637 10.35		637 10.35	6,157	93	6,250
3,059 10.34	5,247 17.73	1,579 5.34	170 0.57	3,524 11.91	440 1.49	3,964 13.40	29,593	302	29,895
3,376 11.66	6,402 22.12	2,109 7.29	279 0.96	3,772 13.03		3,772 13.03	28,947	394	29,341
911 8.77	1,433 13.79	1,704 16.40	68 0.65	990 9.53	101 0.97	1,091 10.50	10,392	120	10,512
977 9.85	1,585 15.98	2,401 24.21	86 0.87	921 9.29		921 9.29	9,919	128	10,047
230 6.91	382 11.47	510 15.32	9 0.27	341 10.24	63 1.89	404 12.13	3,330	47	3,377
251 8.23	403 13.22	773 25.35	11 0.36	306 10.04		306 10.04	3,049	59	3,108
590 7.37	911 11.38	1,017 12.70	93 1.16	559 6.98	54 0.67	613 7.66	8,006	80	8,086
701 8.85	1,157 14.60	1,850 23.35	75 0.95	497 6.27		497 6.27	7,923	104	8,027
563 7.63	1,020 13.82	1,346 18.24	54 0.73	785 10.64	182 2.47	967 13.11	7,378	63	7,441
639 8.93	1,135 15.94	1,684 23.65	68 0.96	922 12.95		922 12.95	7,120	80	7,200
195 8.47	310 4.37	141 6.13	6 0.26	221 9.60	37 1.61	258 11.21	2,301	42	2,343
153 7.28	309 14.70	256 12.18	8 0.38	136 6.47		136 6.47	2,102	34	2,136
390 11.70	543 16.29	611 18.33	15 0.45	236 7.08	69 2.07	305 9.15	3,334	44	3,378
379 12.50	563 18.57	657 21.67	17 0.56	179 5.90		179 5.90	3,032	44	3,076
2,879 8.29	4,599 13.24	5,329 15.34	245 0.71	3,132 9.02	506 1.46	3,638 10.47	34,741	396	35,137
3,100 9.35	5,152 15.54	7,621 22.99	265 0.80	2,961 8.93		2,961 8.93	33,145	449	33,594
1,074 7.46	1,949 13.55	625 4.34	114 0.79	413 2.87	66 0.46	479 3.33	14,389	108	14,497
1,430 11.73	2,904 23.82	2,016 16.53	155 1.27	844 6.92		844 6.92	12,193	160	12,353

区 分	人 口	当日有 権者数	投 票 者 数	自 民 社						
				山 崎	石 井	荒 木	鬼 丸	計	細 谷	
大和町	38年	20,710	12,046	9,250 76.79	2,081 22.80	629 6.89	1,819 19.93	2,027 22.21	6,556 71.84	1,072 11.75
	42年	20,248	12,110	9,125 75.35	2,697 30.17	830 9.29	2,061 23.06		5,588 62.52	1,485 16.61
三橋町	38年	17,487	10,436	8,327 79.79	1,940 23.73	276 3.37	656 8.02	3,116 38.09	5,989 73.22	645 7.89
	42年	17,137	10,629	7,732 72.74	2,584 33.99	636 8.37	1,083 14.25		4,303 56.60	997 13.11
山川村	38年	7,672	4,435	3,592 80.99	389 10.94	233 6.55	1,093 30.74	1,140 32.06	2,855 80.29	167 4.70
	42年	7,262	4,453	3,457 77.63	661 19.48	446 13.14	1,134 33.41		2,241 66.03	333 9.81
山門郡計	38年	75,129	43,982	35,666 81.09	4,856 13.78	1,822 5.17	4,573 12.97	15,371 43.60	26,622 75.52	2,759 7.83
	42年	72,813	44,364	32,667 73.63	7,325 22.80	4,319 13.44	6,762 21.05		18,406 57.29	4,289 13.35
(高三田池町郡)	38年	21,142	12,188	9,989 81.96	264 2.67	711 7.18	4,596 46.44	1,504 15.20	7,075 71.49	1,041 10.52
	42年	20,236	11,911	9,649 81.01	451 4.73	1,007 10.56	4,702 49.29		6,160 64.57	1,195 12.53
合 計	38年	900,538	529,801	413,631 78.07	57,022 13.92	51,713 12.63	63,686 15.55	37,635 9.19	210,056 51.29	49,464 12.08
	42年	873,258	537,746	417,525 77.64	56,549 13.75	63,203 15.36	59,603 14.49		179,355 43.60	61,172 14.87

4 区

区 分	人 口	当日有 権者数	投票者数	自 民					
				田 中	蔵 内	有 馬	平 井	計	
門司区	38年	152,081	91,964	63,969 69.56	6,780 10.71	5,512 8.71	7,321 11.57	9,058 14.31	28,671 45.29
	42年	153,441	99,285	70,309 70.82	10,121 14.61	7,302 10.55	9,257 13.36		26,680 38.52
小倉区	38年	286,474	178,957	112,957 63.12	14,344 12.87	15,052 13.51	11,736 10.53	11,487 10.31	52,619 47.23
	42年	325,874	212,911	134,586 63.21	21,053 15.90	19,817 14.96	14,543 10.98		55,413 41.84
田川市	38年	95,911	53,077	37,707 71.04	8,333 22.33	4,222 11.32	1,889 5.06	1,603 4.30	16,047 43.01
	42年	74,063	46,334	37,155 80.19	8,899 24.31	3,403 9.30	1,660 4.54		13,962 38.14

田中	会		民社		共産		そ の 他			計 (有効投票)	無効 投票	投票 総数
	計	稲富	松倉	榎橋	佐藤	計						
784 8.59	1,856 20.34	357 3.91	81 0.89	218 2.39	58 0.64	276 3.02	9,126	124	9,250			
889 9.95	2,374 26.56	561 6.28	117 1.31	298 3.33		298 3.33	8,938	187	9,125			
923 11.28	1,568 19.17	244 2.98	45 0.55	268 3.28	66 0.81	334 4.08	8,180	146	8,326			
1,056 13.89	2,053 27.01	591 7.77	89 1.17	566 7.45		566 7.45	7,602	130	7,732			
207 5.82	374 10.52	164 4.61	24 0.67	91 2.56	48 1.35	139 3.91	3,556	36	3,592			
335 9.87	668 19.68	308 9.07	36 1.06	141 4.15		141 4.15	3,394	61	3,455			
2,988 8.48	5,747 16.30	1,390 3.94	264 0.75	990 2.81	238 0.68	1,228 3.48	35,251	414	35,665			
3,710 11.55	7,999 24.90	3,476 10.82	397 1.24	1,849 5.76		1,849 5.76	32,127	538	32,665			
847 8.56	1,888 19.08	676 6.83	80 0.81	101 1.02	77 0.78	178 1.80	9,897	92	9,989			
1,021 10.70	2,216 23.23	932 9.77	96 1.01	136 1.43		136 1.43	9,540	108	9,648			
45,151 10.02	94,615 23.10	46,175 11.27	6,895 1.68	45,844 11.19	5,963 1.46	51,807 12.65	409,548	4,015	413,563			
49,068 11.93	110,240 26.80	63,872 15.53	9,096 2.21	48,840 11.87		48,840 11.87	411,403	6,042	417,445			

社 会			民 社		共 産		そ の 他		計 (有効投票)	無効 投票	投票 総数
田原	滝井	計	池田	高曲	安藤						
15,734 24.86	5,836 9.22	21,570 34.08	9,109 14.39	3,950 6.24		63,300	657	63,957			
18,691 26.98	4,913 7.09	23,604 34.08	10,603 15.31	7,874 11.37	508 0.73	69,269	994	70,263			
17,091 15.34	16,235 14.57	33,326 29.91	18,775 16.85	6,701 6.01		111,421	1,510	112,931			
21,260 16.05	16,116 12.17	37,376 28.22	24,527 18.52	13,685 10.33	1,447 1.09	132,448	2,080	134,528			
1,882 5.04	11,225 30.09	13,107 35.13	5,500 14.74	2,656 7.12		37,310	396	37,706			
2,133 5.83	10,448 28.54	12,581 34.37	5,914 16.16	4,034 11.02	112 0.31	36,603	547	37,150			

区 分	人 口	当 日 有 権 者 数	投 票 者 数	自 民					
				田 中	蔵 内	有 馬	平 井	計	
行 橋 市	38年	47,188	31,889	21,195 66.46	2,753 13.16	3,457 16.52	2,600 12.42	2,731 13.05	11,541 55.15
	42年	47,495	30,592	22,435 73.34	3,876 17.52	4,073 18.41	2,806 12.68		10,755 48.61
豊 前 市	38年	34,818	20,684	17,340 83.83	983 5.72	4,135 24.04	748 4.35	7,613 44.27	13,479 78.38
	42年	32,659	21,193	17,066 80.53	2,084 12.34	5,250 31.08	3,511 20.79		10,845 64.21
香 春 町	38年	18,115	10,198	8,201 80.42	1,593 19.70	1,186 14.66	562 6.95	613 7.58	3,954 48.89
	42年	16,253	10,099	8,106 80.27	1,814 22.77	702 8.81	568 7.13		3,084 38.70
添 田 町	38年	25,170	13,198	10,501 79.57	2,177 21.00	2,378 22.94	573 5.53	941 9.08	6,069 58.55
	42年	20,067	12,690	10,271 80.94	2,694 25.55	1,836 18.09	727 7.16		5,257 51.80
金 田 町	38年	10,047	5,157	4,254 82.49	1,543 36.91	261 6.24	253 6.05	185 4.43	2,242 53.64
	42年	9,766	5,144	4,062 78.97	1,362 34.35	262 6.61	210 5.30		1,834 46.25
糸 田 町	38年	12,398	6,951	5,396 77.63	1,379 26.03	368 6.95	147 2.78	354 6.68	2,248 42.44
	42年	10,150	6,596	5,487 83.19	1,329 24.77	493 9.19	236 4.40		2,058 38.36
川 崎 町	38年	38,974	98,752	13,732 73.23	2,065 15.35	2,974 22.10	426 3.17	896 6.66	6,361 47.27
	42年	28,017	17,748	13,218 74.48	2,843 22.09	1,876 14.58	381 2.96		5,100 39.63
赤 池 町	38年	15,150	7,875	6,095 77.40	2,687 44.71	669 11.13	130 2.16	170 2.83	3,656 60.83
	42年	10,590	5,940	5,148 86.67	2,858 56.55	245 4.85	93 1.84		3,196 63.24
方 城 町	38年	14,304	5,497	4,343 79.01	1,052 24.86	855 20.21	160 3.78	167 3.95	2,234 52.80
	42年	8,536	4,985	4,208 84.41	1,114 27.01	366 8.87	180 4.36		1,660 40.25
大 任 町	38年	8,940	4,770	3,668 76.90	821 22.75	1,085 30.06	75 2.08	369 10.22	2,350 65.11
	42年	7,116	4,292	3,463 80.68	777 22.89	692 20.38	135 3.98		1,604 47.25

社		会	民 社	共 産	そ の 他	計 (有効投票)	無 効 投 票	投 票 総 数
田 原	滝 井	計	池 田	高 曲	安 藤			
4,328 20.68	1,718 8.21	6,046 28.89	2,458 11.75	882 4.21		20,927	268	21,195
5,000 22.60	1,846 8.34	6,846 30.94	2,307 10.43	927 4.19	1,292 5.84	22,127	310	22,437
1,594 9.27	849 4.94	2,443 14.21	1,172 6.82	103 0.60		17,197	142	17,339
2,595 15.36	1,292 7.65	3,887 23.01	1,873 11.09	192 1.14	93 0.55	16,890	175	17,065
370 4.57	1,901 23.50	22.71 28.08	1,603 19.82	260 3.21		8,088	113	8,201
443 5.56	1,941 24.36	2,384 29.92	2,092 26.26	378 4.74	30 0.38	7,968	138	8,106
723 6.97	2,375 22.91	3,098 29.89	988 9.53	211 2.04		10,366	135	10,501
857 8.45	2,465 24.29	3,322 32.74	1,246 12.28	293 2.89	30 0.30	10,148	122	10,270
828 19.81	737 17.63	1,565 37.44	255 6.10	118 2.82		4,180	74	4,254
813 20.50	835 21.06	1,648 41.56	302 7.62	176 4.44	5 0.13	3,965	97	4,062
443 8.36	1,801 34.00	2,244 42.36	440 8.31	365 6.89		5,297	99	5,396
688 12.82	1,818 33.89	2,506 46.71	492 9.17	301 5.61	8 0.15	5,365	122	5,487
1,284 9.54	2,888 21.46	4,172 31.00	2,068 15.37	856 6.36		13,457	275	13,732
1,314 10.21	2,538 19.72	3,852 29.93	2,345 18.22	1,520 11.81	52 0.40	12,869	349	13,218
391 6.51	1,580 26.29	1,971 32.80	215 3.58	168 2.80		6,010	85	6,095
440 8.71	1,009 19.96	1,449 28.67	183 3.62	220 4.35	6 0.12	5,054	94	5,148
652 15.41	866 20.47	1,518 35.88	323 7.63	156 3.69		4,231	112	4,343
868 21.05	1,057 25.63	1,925 46.68	254 6.16	274 6.64	11 0.27	4,124	84	4,208
412 11.42	598 16.57	1,010 27.99	211 5.85	38 1.05		3,609	59	3,668
495 14.58	755 22.24	1,250 36.82	407 11.99	128 3.77	6 0.18	3,395	69	3,463

区 分	人 口	当 日 有 権 者 数	投票者数	自 民					
				田 中	蔵 内	有 馬	平 井	計	
赤 村	38年	4,810	2,728	2,266 83.06	540 24.12	358 15.99	413 18.45	108 4.82	1,419 63.38
	42年	4,339	2,623	2,220 84.64	500 22.88	277 12.68	396 18.12		1,173 53.68
田 川 郡 計	38年	147,908	75,126	58,456 77.81	13,857 24.11	10,134 17.63	2,739 4.77	3,803 6.62	30,533 53.12
	42年	114,834	70,117	56,182 80.13	15,291 27.76	6,749 12.25	2,926 5.31		24,966 45.33
苅 田 町	38年	22,430	14,240	10,957 76.95	206 6.49	1,321 12.15	4,390 40.38	468 4.30	6,885 63.32
	42年	24,726	15,102	11,918 78.92	1,547 13.11	1,409 11.94	3,847 32.61		6,803 57.67
犀 川 町	38年	12,190	7,503	5,729 76.36	1,020 17.99	1,557 27.46	705 12.43	733 12.93	4,015 70.80
	42年	10,818	6,708	5,588 83.30	1,509 27.28	1,784 32.25	464 7.49		3,707 67.02
勝 山 町	38年	6,707	3,854	2,957 76.73	194 6.67	291 10.00	858 29.49	540 18.56	1,883 64.73
	42年	6,698	3,823	3,075 80.43	433 14.30	315 10.41	1,029 33.99		1,777 58.70
豊 津 町	38年	8,250	4,403	3,306 75.09	461 14.12	798 24.45	407 12.47	390 11.95	2,056 62.99
	42年	8,877	4,570	3,712 81.23	758 20.63	922 25.09	364 9.90		2,044 55.62
京 都 郡 計	38年	49,577	30,000	22,949 76.50	2,381 10.48	3,967 17.46	6,360 28.00	2,131 9.38	14,839 65.32
	42年	51,119	30,203	24,293 80.43	4,247 17.67	4,430 18.44	5,654 23.53		14,331 59.64
椎 田 町	38年	14,238	8,795	6,865 78.06	722 10.59	2,085 30.58	468 6.86	1,804 26.46	5,079 74.48
	42年	13,353	8,895	7,191 80.84	1,422 20.09	2,637 37.26	603 8.52		4,662 65.87
吉 富 町	38年	7,152	4,490	3,550 79.06	237 6.76	450 12.83	651 18.56	1,208 34.44	2,546 72.58
	42年	7,010	4,675	3,703 79.21	614 16.75	650 17.74	817 22.29		2,081 56.78
築 城 町	38年	12,743	7,705	6,017 78.09	287 4.82	3,564 59.83	88 1.48	635 10.66	4,574 76.78
	42年	11,804	7,635	6,149 80.54	457 7.51	3,787 62.27	127 2.09		4,371 71.87

社 会			民 社	共 産	そ の 他	計 (有効投票)	無 効 投 票	投 票 総 数
田 原	滝 井	計	池 田	高 曲	安 藤			
298 13. 31	352 15. 72	650 29. 03	154 6. 88	16 0. 71		2, 239	27	2, 266
318 14. 55	386 17. 67	704 32. 22	248 11. 35	23 1. 05	37 1. 69	2, 185	35	2, 220
5, 401 9. 40	13, 098 22. 79	18, 499 32. 18	6, 257 10. 38	2, 188 3. 81		57, 477	979	58, 456
6, 236 11. 32	12, 804 23. 25	19, 040 34. 57	7, 569 13. 74	3, 313 6. 02	185 0. 34	55, 073	1, 109	56, 182
1, 271 11. 69	1, 251 11. 51	2, 522 23. 20	1, 041 9. 57	425 3. 91		10, 873	84	10, 957
1, 480 12. 55	1, 269 10. 76	2, 749 23. 30	1, 403 11. 89	672 5. 70	170 1. 44	11, 797	109	11, 906
504 8. 89	314 5. 54	818 14. 42	741 13. 07	97 1. 71		5, 671	58	5, 729
529 9. 56	368 6. 65	897 16. 22	629 11. 37	133 2. 40	165 2. 98	5, 531	57	5, 588
409 14. 06	173 5. 95	582 20. 01	329 11. 31	115 3. 95		2, 909	48	2, 957
542 17. 91	224 7. 40	766 25. 31	207 6. 84	126 4. 16	151 4. 99	3, 027	48	3, 075
514 15. 75	257 7. 87	771 23. 62	367 11. 24	70 2. 14		3, 264	42	3, 306
796 21. 66	271 7. 37	1, 067 29. 03	341 9. 28	87 2. 37	136 3. 70	3, 675	36	3, 711
2, 698 11. 88	1, 995 8. 78	4, 693 20. 66	2, 478 10. 91	707 3. 11		22, 717	232	22, 949
3, 347 13. 93	2, 132 8. 87	5, 479 22. 80	2, 580 10. 74	1, 018 4. 24	622 2. 59	24, 030	250	24, 280
719 10. 54	402 5. 90	1, 121 16. 44	398 5. 84	221 3. 24		6, 819	45	6, 864
1, 021 14. 42	417 5. 89	1, 438 20. 32	586 8. 28	268 3. 79	124 1. 75	7, 078	109	7, 187
353 10. 06	145 4. 13	498 14. 20	434 12. 37	30 0. 86		3, 508	42	3, 550
513 14. 00	182 4. 97	695 18. 96	804 21. 94	54 1. 47	31 0. 85	3, 665	38	3, 703
856 14. 37	238 4. 00	1, 094 18. 36	244 4. 10	45 0. 76		5, 957	60	6, 017
977 16. 06	286 4. 70	1, 263 20. 77	283 4. 65	85 1. 40	80 1. 32	6, 082	66	6, 148

区 分	人 口	当 日 有 権 者 数	投 票 者 数	自 民					
				田 中	蔵 内	有 馬	平 井	計	
新 吉 富 村	38年	4,580	2,626	2,207 84.04	315 14.40	488 22.30	74 3.38	731 33.41	1,608 73.49
	42年	4,106	2,569	2,167 84.35	574 26.86	564 26.39	164 7.67		1,302 60.93
大 平 村	38年	6,606	3,834	3,331 86.88	312 9.46	464 14.06	62 1.88	1,524 46.20	2,362 71.60
	42年	5,867	3,661	3,169 86.56	579 18.58	1,162 37.29	163 5.23		1,904 61.10
築 上 郡 計	38年	45,319	27,450	21,970 80.04	1,873 8.60	7,051 32.39	1,343 6.17	5,902 27.11	16,169 74.27
	42年	42,140	27,435	22,379 81.57	3,646 16.51	8,800 39.86	1,874 8.49		14,320 64.86
合 計	38年	859,276	509,147	356,543 70.03	51,304 14.57	53,530 15.20	34,736 9.86	44,328 12.59	183,898 52.23
	42年	841,625	538,070	384,406 71.44	69,217 18.29	59,824 15.80	42,231 11.16		171,272 45.25

社 会			民 社	共 産	そ の 他	計	無 効	投 票 票
田 原	滝 井	計	池 田	高 曲	安 藤	(有効投票)	投 票	総 数
190	87	277	287	16		2,188	19	2,207
8.68	3.98	12.66	13.12	0.73				
317	133	450	341	34	10	2,137	30	2,167
14.83	6.22	21.06	15.96	1.59	0.47			
245	124	369	556	12		3,299	32	3,331
7.43	3.76	11.19	16.85	0.36				
365	160	525	615	30	42	3,116	53	3,169
11.71	5.13	16.85	19.74	0.96	1.35			
2,363	996	3,359	1,919	324		21,771	198	21,969
10.85	4.57	15.43	8.81	1.49				
3,193	1,178	4,371	2,629	471	287	22,078	296	22,374
14.46	5.34	19.80	11.91	2.13	1.30			
51,091	51,952	103,043	47,668	17,511		352,120	4,382	356,502
14.51	14.75	29.26	13.54	4.97				
62,455	50,729	113,184	58,002	31,514	4,546	378,518	5,761	384,279
16.50	13.40	29.90	15.32	8.33	1.20			

10 衆議院議員総選挙における選挙事務報告について

記

1. 電話による選挙速報について

選挙関係速報は、それぞれ次の区分に従い、市にあっては直接県の委員会（開票速報については県報道本部）あて、町村にあつては(2)投票状況及び投票結果の速報ならびに(3)開票状況及び開票結果の速報は、所轄の地方書記長あてに、町村のその他の報告については直接県の委員会あて電話によつて速報すること。ただし北九州市の区が行なり開票速報については、北九州市を経て行なりものとする。

なお、地方書記長にあっては、管下町村からの速報を直ちに集計のうえ、県の委員会（県報道本部）あて電話により速報すること。

(1) 投票当日有権者見込数の速報

当日有権者見込数の速報は、別記様式の「投票結果速報」の用紙を使用し、その(a)(b)(c)(cの2)(d)(e)について、投票日の前日現在により1月28日正午までに直接県の委員会に報告すること。

県の委員会は、直ちに集計のうえ、1月29日午前8時30分から各地方書記長あて関係地方書記室分をそれぞれ通知するものとする。

(2) 投票状況及び投票結果の速報について

投票状況及び投票結果の速報については、次の速報時間の区分に従い、別記様式の「投票結果速報」の用紙により行なりものとする。この場合、中間速報にあっては、(e)(f)(h)の欄についてのみを、結了報告については所要欄のすべてについて時間厳守のうえ報告すること。

なお、町村にあっては、これらの速報は当該町村を管轄する地方書記長に対して行なりものとし、地方書記長は、その速報をとりまとめ集計のうえ、中間速報は郡ごとの集計だけを結了の速報はその集計後町村別内訳もあわせて県委員会に速報すること。

速報区分	速報現在時	速報時限	摘 要
中 間	9時現在	9時20分まで	速報時限については、自治省報告の関係上とくに厳守するよう配慮されたい。
	11時現在	11時20分まで	
	14時現在	14時20分まで	
	16時現在	16時20分まで	
	17時30分現在	17時50分まで	
結 了	投票結了時	投票結了後直ちに速報すること。	最高裁判所裁判官国民審査の投票結果は結了のみ別個に速報すること。

(注) 1. 投票結了の速報は、遅くとも即日開票（1月29日）の第1回目の開票速報現在時（午後8時）までに速報を完了するよう努力すること。

2. 北九州市にあっては、各速報とも区別の内訳を付すること。

(3) 開票状況および開票結果の速報

別途通知する「開票状況速報要領」によって報告すること。

なお、最高裁判所裁判官国民審査の開票結果については、すべての開票が終了した後、電話で速報すること。

2. 文書による選挙速報について

前記の1の(1)「投票当日有権者見込数」については、電話による速報ののち直ちに文書で直接県委員会に報告すること。(ただし、北九州市の各区にあっては、北九州市選管を経由すること。)

3. 選挙長に対する開票結果の報告について

公職選挙法第66条第3項及び同法施行令第74条の規定により、開票管理者から選挙長あてに行なう開票結果の報告は、次の要領により処理すること。

(1) 提出する書類

ア 送付書

イ 開票録の写

ウ 候補者得票調(開票区が2以上ある市区にあっては各開票区別集計表とも)

エ 無効投票調(同 上)

オ 投票者調集計表(同 上)

カ 不在者投票調集計表(同 上)

(2) 処 理 要 領

ア 即日開票を行なう市町村にあっては、1月30日の午前中に前記(1)の書類を直接選挙長(県の委員会)に持参提出すること。

イ 即日開票を行なう町村を管轄する地方書記室は、前述アの時間に職員1名を投票結果および開票結果の速報集計表を携行させて、町村の書類提出に立ち合わせること。

ウ 翌日開票を行なう市町村にあっては、1月31日の午前に前記(1)の書類を直接選挙長(県の委員会)に持参提出すること。

エ 翌日開票を行なう市町村を管轄する地方書記室は、前述ウの時間に職員1名を投票結果及び開票結果の速報集計表を携行させて、町村の書類提出に立ち合わせること。

オ 北九州市にあっては、各区の開票結果報告を点検のうえこれを受領し、前記ウにより県の選挙長(県の委員会)に持参するものとする。

4. 選挙事務報告例による選挙結果報告については、別途報告書用紙とともに通知する予定であるから、これによること。

5. 上記1の(1)投票当日有権者見込数の速報および1の(2)投票状況および投票結果の速報に使用する電話機の使用区分は別表のとおりとする。

選挙当日有権者見込数ならびに投票状況および
投票結果速報電話使用区分表

電話番号	使用する市町村及び地方書記室名 (ただし、地方書記室は、投票状況及び投票結果速報のみ)	摘要
75-1453	福岡市、廿木市、筑紫郡及び早良郡の各町村 (福岡地方書記室)	
75-1550	粕屋郡及び宗像郡の各町村 (北筑前地方書記室)	
75-1708	直方市、中間市及び糸島郡の各町村 (糸島地方書記室)	
75-1943	飯塚市、山田市及び朝倉郡の各町村 (朝倉地方書記室)	
75-2074	遠賀郡及び鞍手郡の各町村 (遠賀地方書記室、鞍手地方書記室)	
75-2194	八女市、筑後市及び嘉穂郡の各町村 (嘉穂地方書記室)	
75-2321	久留米市及び三井郡の各町村 (三井地方書記室)	
75-2515	大牟田市、柳川市及び八女郡の各町村 (八女地方書記室)	
75-2593	大川市、浮羽郡、山門郡、三潞郡及び三池郡の各町村 (浮羽地方書記室、南筑後地方書記室)	
75-2654	田川郡の各町村 (田川地方書記室)	
75-2723	田川市、行橋市、京都郡及び築上郡の各町村 (京築地方書記室)	
75-2846	豊前市及び北九州市	

④ 上の表の電話機は、1月29日即日開票の速報にも使用するものであるから投票結果の速報が1月29日の午後7時30分以後にわたるときは、投票結果の速報は次の電話機を使用すること。

(75)-1716 (75)-1717 (75)-1718 (75)-0579 (75)-0657
 (74)-3731 内線 282 329 373 369 374

別記様式

投 票 結 果 速 報

市区町村

投票区

時 分現在 終了

		男	女	計
昭和41年11月1日現在選挙人名簿登録者数 (a)		人		
昭和41年11月2日以降 随時登録者数 (b)		人		
昭和41年11月2日以降 随時抹消者数 (c)		人		
登録の移替えによる増減 (cの2)		人		
失格・誤載者数 (d)		人		
差引選挙当日有権者数 (e)		人		
同上 のうち	投票者数 (f)	人		
	棄権者数 (g)	人		
投票率 (f/e×100)= (h)		%		
(f)のうち不在者投票数 (i)				
備 考				
発信又は 受信の別	発 信 受 信	発信者 _____ 月 日 時 分 受信者 _____		

審 査 事 務 分 担 表

班	担 当 者	当 日 開 票 市 町 村	翌 日 開 票 市 町 村
1	水 田 山 辺	筑 紫 郡 早 良 郡 粕 尾 郡	福 岡 市 甘 木 市
2	中 根 八 尋	宗 像 郡 糸 島 郡 朝 倉 郡	戸 畑 区、八 幡 区、若 松 区 直 方 市 中 間 市 飯 塚 市 山 田 市
3	平 野 竹 尾	遠 賀 郡 八 女 市 筑 後 市 八 女 郡	鞍 手 郡 嘉 穂 郡
4	中 野 河 北	山 門 郡 三 池 郡 三 潞 郡 三 井 郡	久 留 米 市 大 牟 田 市 柳 川 市 大 川 市 浮 羽 郡
5	江 良 中 村	豊 前 市 田 川 郡 京 都 郡 築 上 郡	門 司 区 小 倉 区 田 川 市 行 橋 市

11 衆議院議員総選挙開票状況速報実施要領

衆議院議員総選挙開票状況の速報については、ひろく選挙人に各選挙区における候補者の得票の状況を速報して、選挙に対する関心の高揚を図るとともに、あわせて選挙報道の一元化に寄与するために、衆議院議員総選挙福岡県報道本部を設け、次の要領によって開票状況の速報を行なうものとする。

1. 衆議院議員総選挙福岡県報道本部の設置

- 1) 衆議院議員総選挙の開票状況の速報をするために、衆議院議員総選挙福岡県報道本部（以下「本部」という。）を設置する。
- 2) 本部に本部長をおき、福岡県選挙管理委員会委員長をもってこれにあてる。
- 3) 本部に本部員若干名をおき、福岡県選挙管理委員会書記長及び書記ならびに報道機関の代表者をもってこれにあてる。
- 4) 本部の事務は、福岡県選挙管理委員会（以下「県の委員会」という。）において行なう。

2. 速報の実施

1) 速報の系統

開票状況の速報は別表第1の系統によって行なうものとする。

2) 速報の要領

(1) 中間速報

投票当日の開票状況の速報は、午後8時から開始し、午後10時までは1時間毎に、午後10時以降は30分ごとに開票が終了するまで速報を実施するものとし、投票日の翌日の開票状況の速報は、午前9時から開始し、開票が終了するまでの間30分ごとに速報を実施するものとする。

(2) 結了報告

開票が結了した場合は、前記速報の時間にかかわらず、その都度本部に速報するものとする。

(3) 市（区）町村から本部への速報

市（区）町村の選挙管理委員会は、開票速報現在時における開票の結果を集計し、市にあっては直接（区にあっては北九州市を經由して）町村にあっては関係地方書記室を通じて、本部に速報するものとする。

(4) 地方書記室から本部への速報

地方書記室にあっては、別途県の委員会が指示するところに従い、開票状況の速報計画を樹立し、町村の選挙管理委員会から報告があった開票状況を集計して、直ちに本部に速報するものとする。

3) 速報の統一

速報は、本部において各選挙区毎に、一括して行なうものとする。

各開票所内における候補者別得票数の速報は、本部が各選挙区の得票集計速報を発表する時間以後（例えば、9時現在の得票については、9時40分以後）でなければ発表してはならない。また、市区町村選挙管理委員会又は地方書記室にあっては、本部に対する速報以外には、速報は一切行なってはならない。

3. 速報の発表

本部は各市（区）の選挙管理委員会及び各地方書記室からの速報を集計した後、各報道機関を通じて開票状況を発表するとともに、翌日開票分については県委員会事務室横の廊下に開票状況を掲示することとする。

4. 県委員会と本部との関係

開票状況の速報実施にあたっては、県委員会と本部が常に連携を密にして報道の万全を期するものとする。

衆議院議員総選挙開票状況速報実施細則

1. 速報系統および電話機について

開票状況の速報系統は別表第1のとおりとし、本部における事務分担は別表第2および別表第3に示すとおりで、開票速報時間については、別表第4および別表第5に定める時刻によるものとする。

2. 速報の回数および時間について

1) 市の委員会または、地方書記室から本部への速報の回数および時間は別表第5のとおりとする。

ただし、同表にかかげた速報現時までに開票が終了しない場合は、さらに同表に準じて速報を継続すること。

2) 市の委員会または地方書記室から本部への速報に際しては、別表第6の速報時刻表によって班別に時差速報を行なうものとし、その班別は、別表第2および別表第3の通話区分に示すとおりであるが、通話開始時刻は別表第4および別表第5によりA班の市、書記室にあつては毎時15分毎時45分に、B班の市、書記室にあっては毎時20分、毎時50分となっているので、当該速報時刻の前後には他との通話をしないで待機しておくこと。

(1) 市の委員会または地方書記室から本部に対する開票状況速報の際に使用する電話の通話は本部において呼び出しを行なうものとする。

(2) 町村の委員会から関係地方書記室に対する開票状況速報の際に使用する電話の通話は、関係地方書記室において呼出しを行なうものとする。

(3) 開票区が2以上ある市（区）および地方書記室にあっては、あらかじめ各開票所からの速報時刻についての速報計画を樹立しておき、本部に対する速報が遅延することのないよう十

分に検討しておくこと。

- (4) 別表第2および第3にかかげる電話機は定時に速報する開票状況の際にのみ使用すること。
したがって、市(区)町村及び地方書記室において、開票に関し疑義が生じた場合の質疑、照会は開票速報に使用していない県予備電話を使用すること。

3. 速報の要領について

1) 速報の方法

- (1) 各開票所においては、別表第6に示す速報現時ごとに各候補者別の得票数を集計し、別記第1号様式の開票速報用紙により市(区)町村の選挙管理委員会へ報告すること。
- (2) 北九州市各区の委員会にあっては、各開票所からの速報を別紙第2号様式により集計のうえ、さらに北九州市の委員会に報告すること。
- (3) 市の委員会および町村の委員会は前記(1)により報告があったとき(北九州市にあっては前記(2))は、別表第2および別表第3の速報区分により市の委員会にあっては直接本部へ、町村の委員会にあっては関係地方書記室へ報告するものとする。

この場合において北九州市にあっては、区毎の得票数を、地方書記室にあっては、郡ごとに得票数を集計して本部へ報告すること。

- (4) 上記(1)~(3)において使用する受信用紙は、別記第1号様式の速報用紙(2部複写とし、上面の裏にはカーボンをつけている。)を使用するものとし、2以上の開票所を有する市(区)または地方書記室において、各開票所から(北九州市の場合は市および各区)の候補者別得票数を集計する際に使用する集計用紙は、別記第2号様式(中間速報)又は、第3号様式(結了報告)を使用するものとする。

- (5) 開票状況の速報をする際は、まず開票所名、市(区)名、または地方書記室名および速報回数、速報現時を相手方に伝え次に立候補届出の際の順位に従って1番から順次番号、候補者氏名および得票数を読みあげるものとし、読みあげが終了した場合は、受信者の方が候補者別得票数を順次復唱して速報を相互に再確認すること。

以上の速報が終了した場合は、受信者又は発信者の氏名を開票速報用紙に記録しておくこと。

なお、この場合の各候補者別の得票数の読みあげの要領は発信者がたとえば、

「ヨンセンナヒヤクフタジュウサン
4.723」という要領で、また受信者の確認のために復唱するときは、

「ヨンテンナニイサン
4.723」という要領で棒読みとし、候補者別の得票数を正確に受信、発信を行うこと。

- (6) 開票速報現時において、候補者の得票数に変化がない場合でも、前回速報の際の得票数を必ず報告すること。ただし、各候補者の得票数が全く出ない間における速報は、当該候補者分を省略しないで「零」と報告すること。

- (7) 市または地方書記室において一部の開票所、または町村からの速報に際して電話機の故障その他の理由によって定められた時刻までに速報を受信することができないときは、当該開票所または当該町村の前回速報の得票数をそのままその回の集計用紙に転記し、その他の開票所または町村の得票数とあわせて集計し、速報するものとする。

(8) 北九州市および地方書記室にあっては、区または関係町村で開票が終了したものとあるときは、その回の速報を結了した後たとえば「何区の開票結了報告」または「何町(村)の開票結了報告」といって開票の結果を別途報告すること。

(9) 北九州市および地方書記室にあっては、区および町(村)の開票の結了報告があったときは、開票速報用紙および集計用紙に時刻を記録しておくこと。

4. 中間速報について開票速報用紙(別記第1号様式)は2部複写できるように裏カーボン付き用紙を使用しているので、鉛筆又はボールペンを用いて記入すること。中間速報の受信にあたっては、各候補者別の得票数および候補者得票数の合計欄についてのみ開票所毎に記入し、各候補者の得票数の合計が(イ)候補者得票数の合計欄に一致するかどうか確認すること。2以上の開票所を有する市(区)及び地方書記室にあっては、別記第2号様式の中間速報用紙に各開票所毎の候補者別得票数を転記し、さらに集計、点検を行ない、本部に報告すること。

なお、中間速報集計用紙の左端の区分欄には、二以上の開票所がある市(区)にあっては、開票所名又は区名、地方書記室にあっては、関係町村名を記入して使用すること。

5. 結了報告について

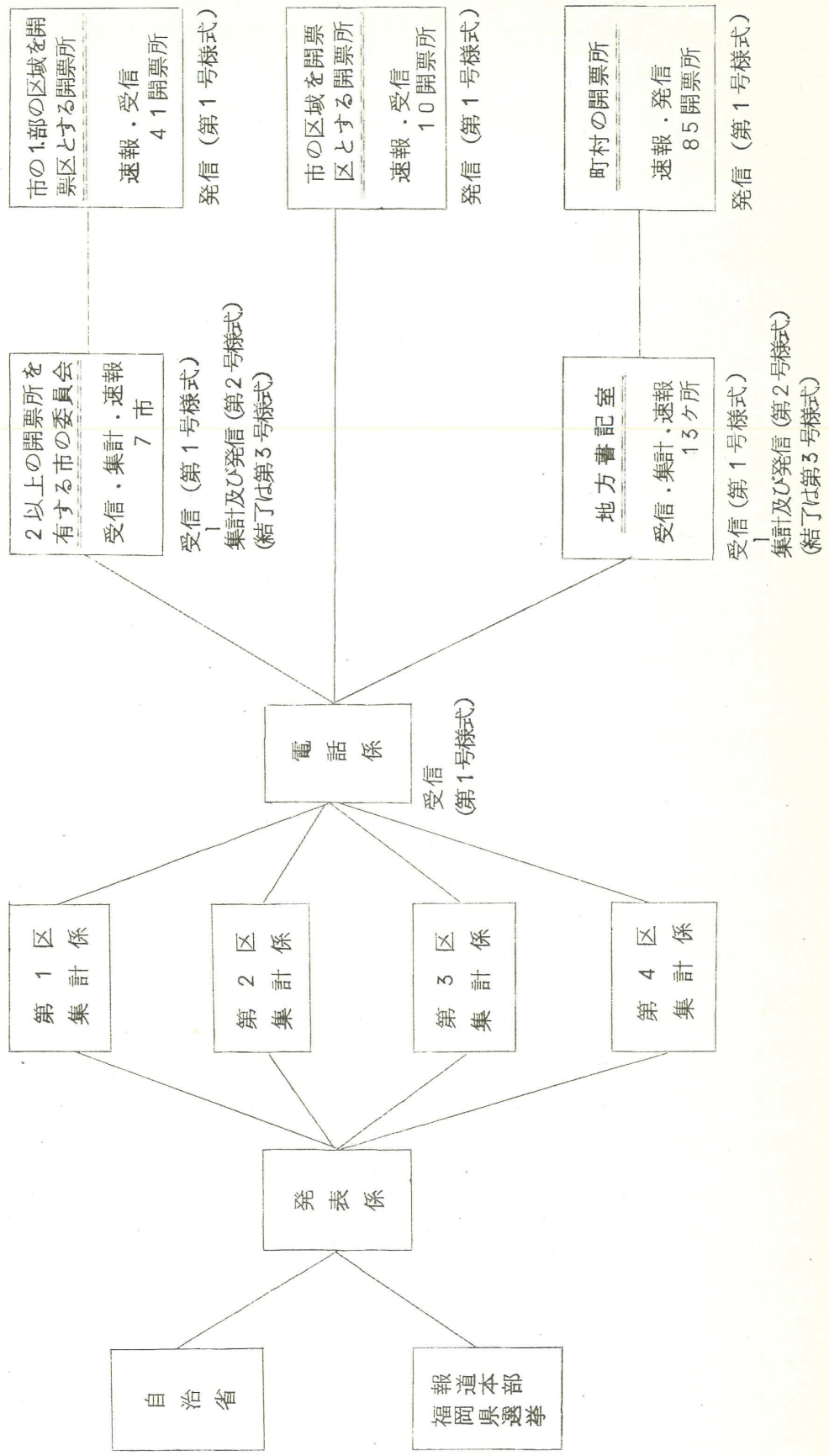
市(区)又は地方書記室管内町村の一部の開票所において開票が結了した場合は、開票速報用紙(別紙第1号様式)に各候補者毎の最終の得票数を記入し、得票数の合計をなし、さらに同表の(ロ)の欄から(ハ)の欄の各欄についてもそれぞれ記入すること。

なお、この場合(ホ)の欄の投票総数と(ヘ)の欄の投票人総数が一致しない場合は摘要欄にたとえば、持帰り何票又は、不在者投票の不受理何票と記載し、かつ速報を発信する場合は記載欄全部について報告すること。

ただし、この場合開票結了報告に時間を要して、次の回の速報時刻にさしかかる場合又は、そのおそれがある場合は、速報用電話を使用することなく一般通話用電話(予備電話)で報告すること。

また、各市(区)及び各地方書記室において、開票が結了した各区又は各開票所の集計をする場合は別記第3号様式に順次記載していき、得票数の合計を集計すること。

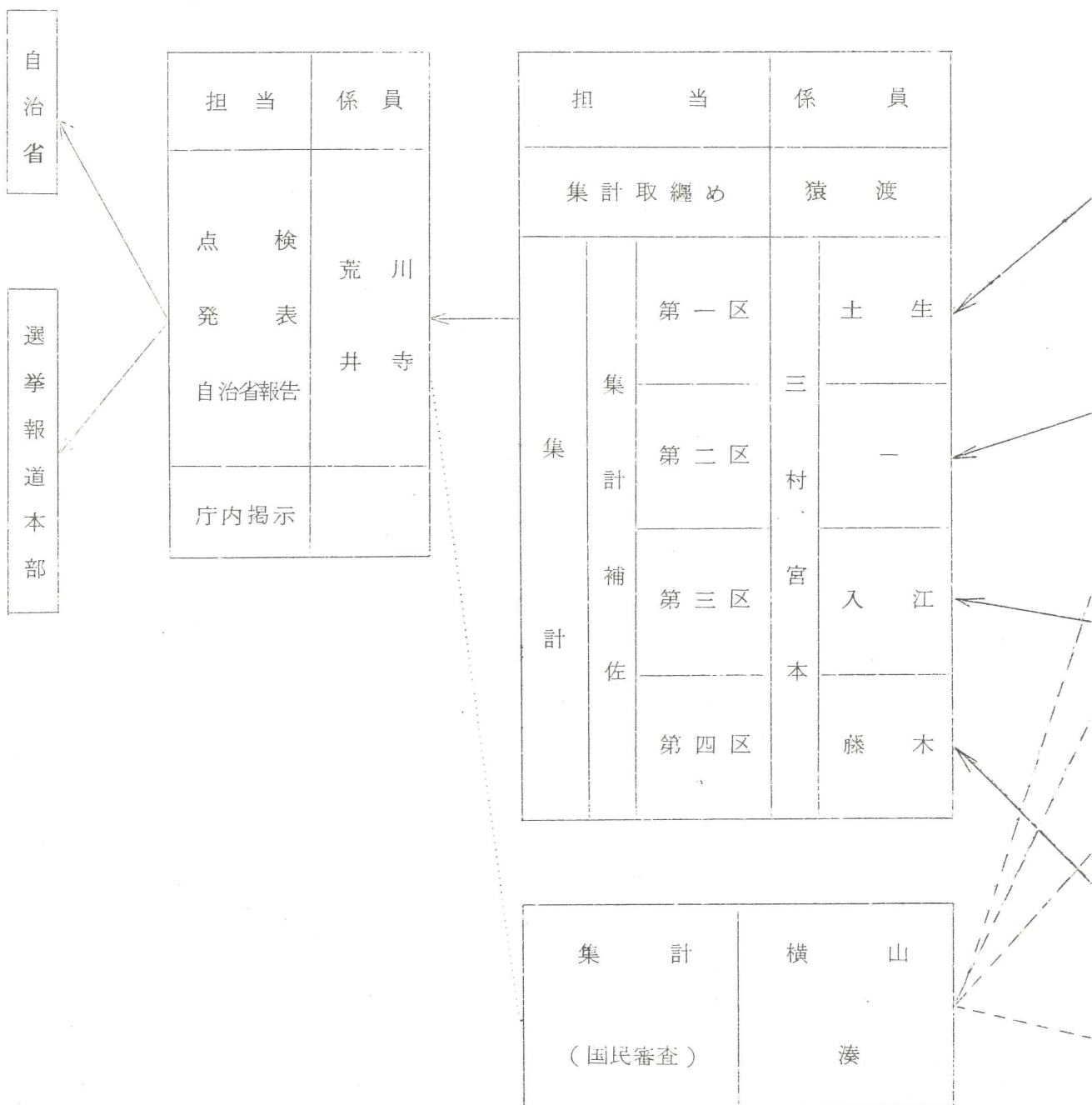
衆議院議員総選挙開票状況速報系統図



投票日当日開票速報分担表

総務係

集計係

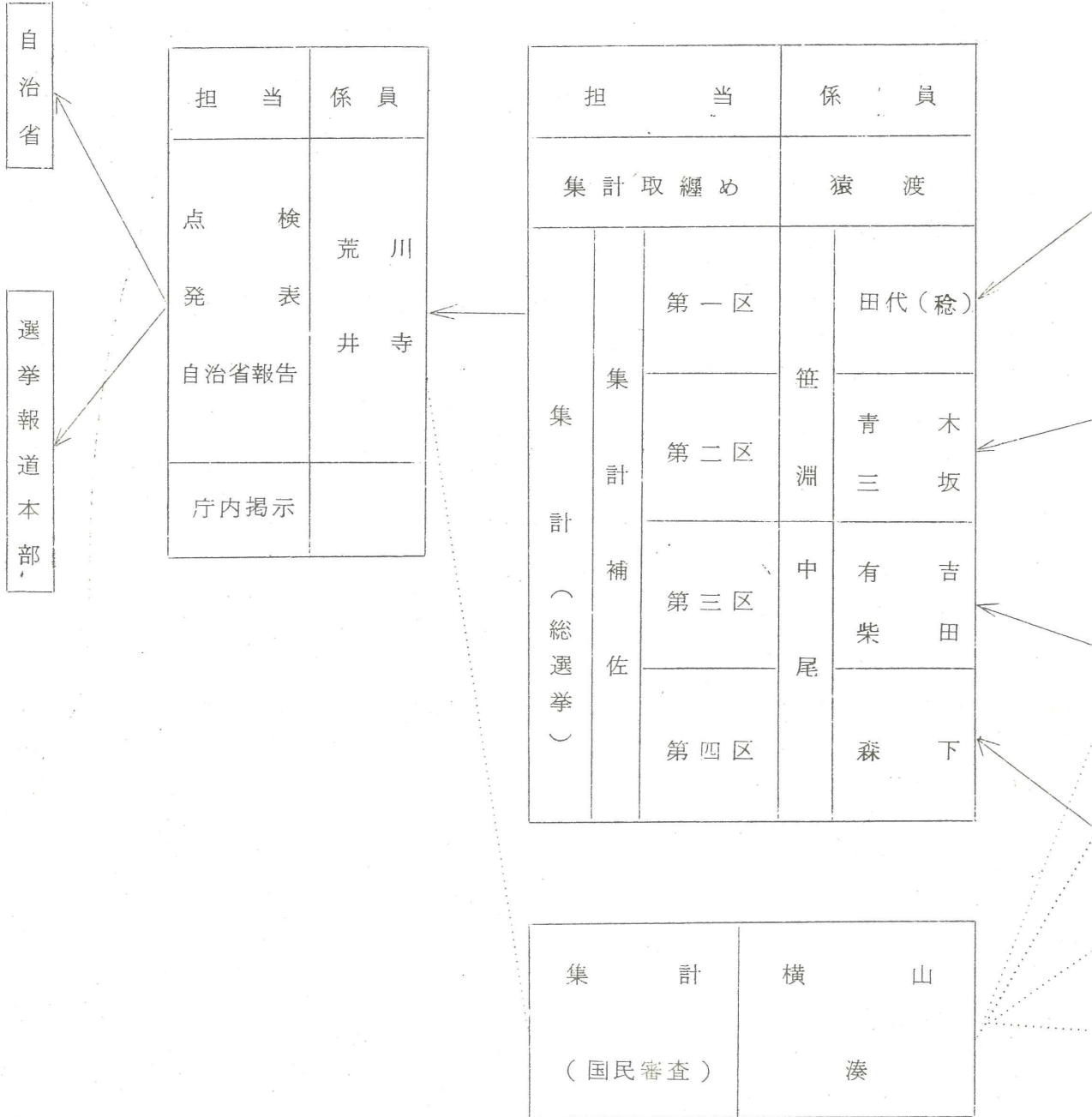


受信用 電話器	係員	通話先			通話 区分	選挙区
		名称	局名	電話番号		
75-1453	立石	福岡地方書記室	53	3.431	B	第一区
75-1550	水田	北筑前地方書記室	64	5.500	B	
75-1708	中村	糸島地方書記室	09202	3.330	A	
75-1943	河北	朝倉地方書記室	09462	2730	B	第二区
75-2074	松尾	遠賀地方書記室	09362	0596	A	
75-2194	元村	八女市	094322	5.059	A	第三区
		筑後市	094252	3.800	B	
75-2321	竹尾	三井地方書記室	094205	19	B	
75-2515	田代 (隆)	八女地方書記室	094322	4.579	B	第四区
75-2593	三苦	南筑後地方書記室	09447	7803	B	
75-2654	末松	田川地方書記室	094742	3.042	B	第四区
75-2723	八尋	京築地方書記室	09798	3.317	B	
75-2846	山辺	豊前市	09798	3.627	A	

投票日翌日開票速報分担表

総務係

集計係



電 話 係

受 信 用 電 話 機	係員	通 話 先			通話区分	選挙区
		名 称	局 名	電話番号		
75-1453	石川	福 岡 市	75	0046	B	第 一 区
		甘 木 市	09462	4180	A	
75-1550	西山	北九州市 (八・戸・若)	09387	1329	B	
75-1708	倉増	直 方 市	094922	1111	B	第
		中 間 市	09325	1098	A	
75-1943	岩崎	飯 塚 市	094822	5828	B	二
		山 田 市	094852	1550	A	
75-2074	藤野	鞍 手 地方書記室	094922	4906	B	区
75-2194	新井	嘉 穂 地方書記室	094822	5843	B	
75-2321	小串	久留米市	094223	8950	B	第
75-2515	今橋	大牟田市	094453	0121	B	
		柳 川 市	09447	5161	A	三
75-2593	河北	大 川 市	09448	3400	A	区
		浮羽 地方書記室	094375	2294	B	
75-2654	泉	北九州市 (小・門)	09387	1325	B	第 四 区
75-2723	杉町	行 橋 市	093022	3191	A	
		田 川 市	094742	0974	B	

別表第4

衆議院議員総選挙開票状況

選挙区	県委員会 受信 電話番号	速報回数			1	2	3	4	5	6	7							
		発信先	局名	電話番号								速報現在時						
												20時	21時	22時	22時	23時	23時	24時
				00分	00分	00分	30分	00分	30分	00分								
一 区	75~1453	福岡(鶴)	53	3.431	20.20	21.20	22.20	22.50	23.20	23.50	0.20							
	75~1550	北筑前(鶴)	64	5.500	〃	〃	〃	〃	〃	〃	〃							
	75~1708	糸島(鶴)	09202	3.300	20.15	21.15	22.15	22.45	23.15	23.45	0.15							
	75~1943	朝倉(鶴)	09462	2.730	20.20	21.20	22.20	22.50	23.20	23.50	0.20							
二 区	75~2074	遠賀(鶴)	09369	0.596	20.15	21.15	22.15	22.45	23.15	23.45	0.15							
三 区	75~2194	八女市	094322	5.059	〃	〃	〃	〃	〃	〃	〃							
		筑後市	094252	3.800	20.20	21.20	22.20	22.50	23.20	23.50	0.20							
	75~2321	三井(鶴)	094205	1.9	〃	〃	〃	〃	〃	〃	〃							
	75~2515	八女(鶴)	094322	4.579	〃	〃	〃	〃	〃	〃	〃							
	75~2593	南筑後(鶴)	09447	7.803	〃	〃	〃	〃	〃	〃	〃							
四 区	75~2654	田川(鶴)	094742	3.042	〃	〃	〃	〃	〃	〃	〃							
	75~2723	京築(鶴)	09798	3.317	〃	〃	〃	〃	〃	〃	〃							
	75~2846	豊前市	09798	3.627	20.15	21.15	22.15	22.45	23.15	23.45	0.15							
(75)	1716	予備																
(75)	1717	予備																
(75)	1718	予備																
(75)	0579	予備																
(75)	0657	予備																
(74)	3731	予備																
(県庁代表電話)		内線	282	329	373													
			369	374														

速報通話時刻 (当日開票)

8	9	10	11	12	13	14	15	16	17	18	19	摘要
0 時 30 分	1 時 00 分	1 時 30 分	2 時 00 分	2 時 30 分	3 時 00 分	3 時 30 分	4 時 00 分	4 時 30 分	5 時 00 分	5 時 30 分	6 時 00 分	
0.50	1.20	1.50	2.20	2.50	3.20	3.50	4.20	4.50	5.20	5.50	6.20	B
//	//	//	//	//	//	//	//	//	//	//	//	B
0.45	1.15	1.45	2.15	2.45	3.15	3.45	4.15	4.45	5.15	5.45	6.15	A
0.50	1.20	1.50	2.20	2.50	3.20	3.50	4.20	4.50	5.20	5.50	6.20	B
0.45	1.15	1.45	2.15	2.45	3.15	3.45	4.15	4.45	5.15	5.45	6.15	A
//	//	//	//	//	//	//	//	//	//	//	//	A
0.50	1.20	1.50	2.20	2.50	3.20	3.50	4.20	4.50	5.20	5.50	6.20	B
//	//	//	//	//	//	//	//	//	//	//	//	B
//	//	//	//	//	//	//	//	//	//	//	//	B
//	//	//	//	//	//	//	//	//	//	//	//	B
//	//	//	//	//	//	//	//	//	//	//	//	B
//	//	//	//	//	//	//	//	//	//	//	//	B
0.45	1.15	1.45	2.15	2.45	3.15	3.45	4.15	4.45	5.15	5.45	6.15	A

別表第5

衆議院議員総選挙開票状況

選挙区	県委員会 受信 電話番号	速報回数			1	2	3	4	5	6	7
		発信先	局名	電話番号	速報現在時	9時 00分	9時 30分	10時 00分	10時 30分	11時 00分	11時 30分
一区	75~1453	福岡市	75	0046	9.20	9.50	10.20	10.50	11.20	11.50	12.20
		甘木市	09462	4180	9.15	9.45	10.15	10.45	11.15	11.45	12.15
二区	75~1550	北九州市	09387	1329	9.20	9.50	10.20	10.50	11.20	11.50	12.20
	75~1708	直方市	094922	4111	"	"	"	"	"	"	"
		中間市	09325	1098	9.15	9.45	10.15	10.45	11.15	11.45	12.15
	75~1943	飯塚市	094822	5828	9.20	9.50	10.20	10.50	11.20	11.50	12.20
		山田市	094852	1550	9.15	9.45	10.15	10.45	11.15	11.45	12.15
	75~2074	鞍手(鶴)	094922	4906	9.20	9.50	10.20	10.50	11.20	11.50	12.20
75~2194	嘉穂(鶴)	094822	5843	"	"	"	"	"	"	"	
三区	75~2321	久留米市	094223	8950	"	"	"	"	"	"	"
	75~2515	大牟田市	094453	0121	"	"	"	"	"	"	"
		柳川市	09447	5161	9.15	9.45	10.15	10.45	11.15	11.45	12.15
	75~2593	大川市	09448	3400	"	"	"	"	"	"	"
浮羽(鶴)		094375	2294	9.20	9.50	10.20	10.50	11.20	11.50	12.20	
四区	75~2654	北九州市	09387	1325	"	"	"	"	"	"	"
	75~2723	行橋市	093022	3191	9.15	9.45	10.15	10.45	11.15	11.45	12.15
		田川市	094742	0974	9.20	9.50	10.20	10.50	11.20	11.50	12.20
(75) 1716	予備										
(75) 1717	"										
(75) 1718	"										
(75) 0579	"										
(75) 0657	"										
(75) 3731	"										
(県庁代表電話)	内線	282	329	373							
		369	374								

速報通話時刻（翌日開票）

8	9	10	11	12	13	14	15	16	17	18	19	摘要
12時 30分	13時 00分	13時 30分	14時 00分	14時 30分	15時 00分	15時 30分	16時 00分	16時 30分	17時 00分	17時 30分	18時 00分	
1250	1320	1350	1420	1450	1520	1550	1620	1650	1720	1750	1820	B
1245	1315	1345	1415	1445	1515	1545	1615	1645	1715	1745	1815	A
1250	1320	1350	1420	1450	1520	1550	1620	1650	1720	1750	1820	B
//	//	//	//	//	//	//	//	//	//	//	//	B
1245	1315	1345	1415	1445	1515	1545	1615	1645	1715	1745	1815	A
1250	1320	1350	1420	1450	1520	1550	1620	1650	1720	1750	1820	B
1245	1315	1345	1415	1445	1515	1545	1615	1645	1715	1745	1815	A
1250	1320	1350	1420	1450	1520	1550	1620	1650	1720	1750	1820	B
//	//	//	//	//	//	//	//	//	//	//	//	B
//	//	//	//	//	//	//	//	//	//	//	//	B
//	//	//	//	//	//	//	//	//	//	//	//	B
1245	1315	1345	1415	1445	1515	1545	1615	1645	1715	1745	1815	A
//	//	//	//	//	//	//	//	//	//	//	//	A
1250	1320	1350	1420	1450	1520	1550	1620	1650	1720	1750	1820	B
//	//	//	//	//	//	//	//	//	//	//	//	B
1245	1315	1345	1415	1445	1515	1545	1615	1645	1715	1745	1815	A
1250	1320	1350	1420	1450	1520	1550	1620	1650	1720	1750	1820	B

別表第6

開 票 状 況 速 報 時 刻

投 票 当 日 の 開 票						
速報回数	速報 現在時	町村の開票所から地方書記室あて開票所が2以上ある市の開票所から市の委員会あて速報	市の委員会又は地方書記室から集計のうえ県の委員会あて速報		県委員会の集計完了期限	発表期限
			A班	B班		
1	20.00	20.00～20.15	20.15	20.20～20.25	20.35	20.40
2	21.00	21.00～21.15	21.15	21.20～21.25	21.35	21.40
3	22.00	22.00～22.15	22.15	22.20～22.25	22.35	22.40
4	22.30	22.30～22.45	22.45	22.50～22.55	23.05	23.10
5	23.00	23.00～23.15	23.15	23.20～23.25	23.35	23.40
6	23.30	23.30～23.45	23.45	23.50～23.55	0.05	0.10
7	24.00	24.00～0.15	0.15	0.20～0.25	0.35	0.40
8	0.30	0.30～0.45	0.45	0.50～0.55	1.05	1.10
9	1.00	1.00～1.15	1.15	1.20～1.25	1.35	1.40
10	1.30	1.30～1.45	1.45	1.50～1.55	2.05	2.10
11	2.00	2.00～2.15	2.15	2.20～2.25	2.35	2.40
12	2.30	2.30～2.45	2.45	2.50～2.55	3.05	3.10
13	3.00	3.00～3.15	3.15	3.20～3.25	3.35	3.40
14	3.30	3.30～3.45	3.45	3.50～3.55	4.05	4.10
15	4.00	4.00～4.15	4.15	4.20～4.25	4.35	4.40
16	4.30	4.30～4.45	4.45	4.50～4.55	5.05	5.10
17	5.00	5.00～5.15	5.15	5.20～5.25	5.35	5.40
18	5.30	5.30～5.45	5.45	5.50～5.55	6.05	6.10
19	6.00	6.00～6.15	6.15	6.20～6.25	6.35	6.40
20	6.30	6.30～6.45	6.45	6.50～6.55	7.05	7.10
21	7.00	7.00～7.15	7.15	7.20～7.25	7.35	7.40

1. 上記の速報現在時までには開票が終了しない場合は、さらに上記の表に準じて速報を行なうこと。
2. 県委員会あての速報については、別途指定のとおり時差速報区分により速報すること。

投票日の翌日の開票						
速報回数	速報 現在時	町村の開票所から地方書記室あて、開票所が2以上ある市の開票所から市の委員会あて速報	市の委員会又は、地方書記室から集計のうえ県の委員会あて速報		県委員会の集計完了期限	発表期限
			A班	B班		
1	9.00	9.00～9.15	9.15	9.20～9.25	9.35	9.40
2	9.30	9.30～9.45	9.45	9.50～9.55	10.05	10.10
3	10.00	10.00～10.15	10.15	10.20～10.25	10.35	10.40
4	10.30	10.30～10.40	10.45	10.50～10.55	11.05	11.10
5	11.00	11.00～11.15	11.15	11.20～12.25	11.35	11.40
6	11.30	11.30～11.45	11.45	11.50～11.55	12.05	12.10
7	12.00	12.00～12.15	12.15	12.20～12.25	12.35	12.40
8	12.30	12.30～12.45	12.55	12.50～12.55	13.05	13.10
9	13.00	13.30～13.15	13.15	13.20～13.25	13.35	13.40
10	13.30	13.30～13.45	13.45	13.50～13.55	14.05	14.10
11	14.00	14.00～14.15	14.15	14.20～14.25	14.35	14.40
12	14.30	14.30～14.45	14.45	14.50～14.55	15.05	15.10
13	15.00	15.00～15.15	15.15	15.20～15.25	15.35	15.40
14	15.30	15.30～15.45	15.45	15.50～15.55	16.05	16.10
15	16.00	16.00～16.15	16.15	16.20～16.25	16.35	16.40
16	16.30	16.30～16.45	16.45	16.50～16.55	17.05	17.10
17	17.00	17.00～17.15	17.15	17.20～17.25	17.35	17.40
18	17.30	17.30～17.45	17.45	17.50～17.55	18.05	18.10
19	18.00	18.00～18.15	18.15	18.20～18.25	18.35	18.40
20	18.30	18.30～18.45	18.45	18.50～18.55	19.05	19.10

3. 町村の開票所と地方書記室および市の開票所と市の委員会との間の速報計画は、地方書記室及び市の委員会において、上記の表を参考として具体的な速報時刻表を作成すること。

4. 即時通話の呼び出しは、受信者において行なうこと。

別紙第1号様式

衆議院議員総選挙
開票速報用紙(第 16)

転記		集計	
----	--	----	--

第 回 時 分 現在

福岡県第 区

開票所

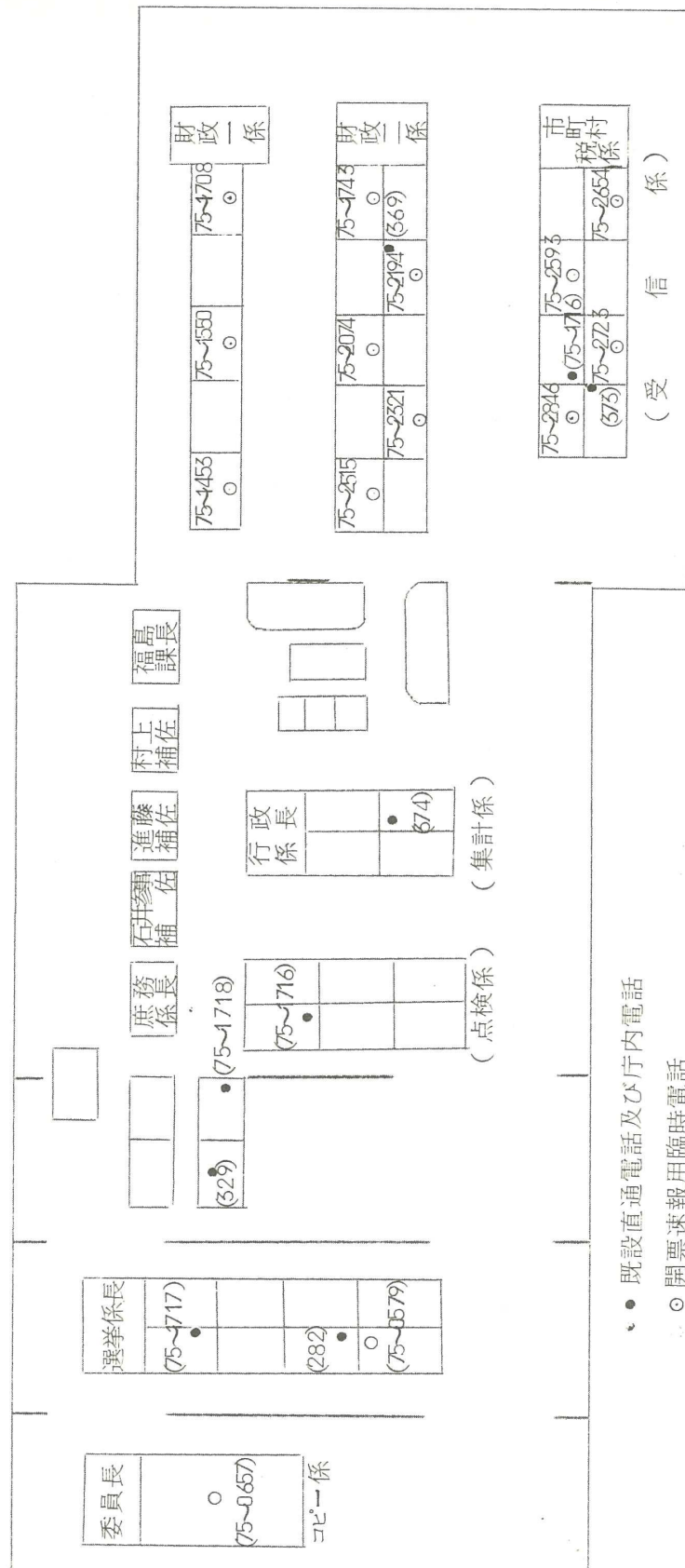
届順 出位	党派	候補者氏名	得票数
1			
2			
3			
4			
5			
6			
7			
8			
9			
10			
11			
(1)	候補者得票数の合計		
この必要 欄は確定 報告につ いてのみ 開票終了 の場合	(ロ)	法第68条の2の第1項の投票中按分不能のもの及び切捨てられた投票数	
	(ハ)	有効投票数 {(1)+(ロ)}	
	(ニ)	無効投票	
	(ホ)	投票総数 {(ハ)+(ニ)}	
	(ヘ)	投票人総数	
摘要			
受信 (発信)	時	分	受信者
			発信者

衆議院議員総選挙開票速報集計用紙

届出順位	1	2	3	4	5	6	7	8
党派								
氏名								
区分								
計								

集計完了 時 分 集計者 点検者

開票速報專用電話等配置圖



- 既設直通電話及び庁内電話
- 開票速報用臨時電話
- 一般通話用臨時電話

12 福岡県の戦後における各種選挙に関する調

(1) 当日有権者数および投票者数

1 衆議院議員選挙

区 分	当 日 有 権 者 数			投 票 者 数			
	回 数	男	女	計	男	女	計
21. 4. 10 第 22. 回				1,442,785			1,126,623
22. 4. 25 第 23. 回		792,037	843,528	1,635,565	595,759	554,785	1,150,544
24. 1. 23 第 24. 回		825,986	889,839	1,715,825	677,242	641,518	1,318,760
27. 10. 1 第 25. 回		948,875	1,024,263	1,973,138	762,029	766,982	1,529,011
28. 4. 19 第 26. 回		963,163	1,039,977	2,003,140	747,221	740,285	1,487,506
30. 2. 27 第 27. 回		998,186	1,089,055	2,087,241	770,708	763,976	1,534,684
33. 5. 22 第 28. 回		1,039,184	1,144,442	2,183,626	828,908	873,769	1,702,677
35. 11. 20 第 29. 回		1,088,904	1,204,944	2,293,848	795,327	842,856	1,638,183
38. 11. 21 第 30. 回		1,123,354	1,271,932	2,395,286	787,494	877,951	1,665,445
42. 1. 29 第 31. 回		1,170,855	1,339,841	2,510,696	887,387	1,002,228	1,889,615

□ 参議院議員選挙

区 分	当 日 有 権 者 数			投 票 者 数				
	回 数	男	女	計	男	女	計	
22. 4. 20 第 1 回		792,615	843,919	1,636,534	地	565,426	518,206	1,083,632
					全	565,443	518,208	1,083,651
25. 6. 4 第 2 回		872,027	931,792	1,803,819	地	660,712	606,880	1,267,592
					全	660,708	606,853	1,267,561
28. 4. 24 第 3 回		962,219	1,038,948	2,001,167	地	641,462	618,148	1,259,610
					全	641,403	618,087	1,259,490
31. 7. 8 第 4 回		1,002,349	1,100,666	2,103,015	地	643,174	615,079	1,258,253
					全	643,108	615,006	1,258,114
34. 6. 2 第 5 回		1,091,996	1,201,946	2,293,942	地	671,124	668,046	1,339,170
					全	671,019	667,932	1,338,951
37. 7. 1 第 6 回		1,093,311	1,231,676	2,324,987	地	741,947	796,821	1,538,768
					全	741,815	796,627	1,538,442
40. 7. 4 第 7 回		1,129,252	1,291,119	2,420,371	地	736,084	813,976	1,550,060
					全	735,985	813,900	1,549,885

ハ 知 事 選 挙

区 分			当 日 有 権 者 数			投 票 者 数		
回	数		男	女	計	男	女	計
22. 第	4. 1	5 回	764,175	808,668	1,572,843	594,387	579,188	1,173,575
26. 第	4. 2	30 回	893,192	964,218	1,857,410	729,905	747,761	1,477,666
30. 第	4. 3	23 回	989,194	1,082,441	2,071,625	750,515	785,930	1,536,445
34. 第	4. 4	23 回	1,060,536	1,170,973	2,231,509	862,258	936,196	1,798,454
38. 第	4. 5	17 回	1,093,265	1,241,888	2,355,153	819,566	934,561	1,754,127

ニ 県議会議員選挙

区 分			当 日 有 権 者 数			投 票 者 数		
回	数		男	女	計	男	女	計
22. 第	4. 1	5 回	772,496	816,286	1,588,782	658,049	689,344	1,347,393
26. 第	4. 2	30 回	893,192	964,218	1,857,410	729,887	747,738	1,477,625
30. 第	4. 3	23 回	977,072	1,068,258	2,045,330	743,384	778,873	1,522,257
34. 第	4. 4	23 回	(18,969) 1,041,567	(20,553) 1,150,420	(39,522) 2,191,987	846,580	920,349	1,766,929
38. 第	4. 5	17 回	1,029,889	1,169,934	2,199,823	774,931	886,280	1,661,211

- 注 1. () 書は無投票選挙区の外書であって、投票率から除外している。
 2. 補欠選挙にかかるものは除いた。

(2) 各種選挙の投票率

イ 衆議院選挙

回	数	投 票 日	男	女	計
第 22 回		21. 4. 10			78.09
第 23 回		22. 4. 25	75.22	65.77	70.35
第 24 回		24. 1. 23	81.99	72.09	76.86
第 25 回		27. 10. 1	80.30	74.89	77.49
第 26 回		28. 4. 19	77.58	71.18	74.26
第 27 回		30. 2. 27	77.20	70.14	73.52
第 28 回		33. 5. 22	79.77	76.35	77.97
第 29 回		35. 11. 20	73.04	69.95	71.42
第 30 回		38. 11. 21	70.10	69.02	69.53
第 31 回		42. 1. 29	75.79	74.80	75.26

□ 参議院選挙

回数	投票日	男		女	計
		地	全		
第 1 回	22. 4. 20	地	71.34	61.40	66.22
		全	71.34	61.40	66.22
第 2 回	25. 6. 4	地	75.77	65.13	70.27
		全	75.77	65.13	70.27
第 3 回	28. 4. 24	地	66.67	59.50	62.94
		全	66.66	59.49	62.94
第 4 回	31. 7. 8	地	64.17	55.88	59.83
		全	64.16	55.88	59.82
第 5 回	34. 6. 2	地	61.46	55.58	58.38
		全	61.45	55.57	58.37
第 6 回	37. 7. 1	地	67.86	64.69	66.18
		全	67.85	64.67	66.17
第 7 回	40. 7. 4	地	65.18	63.04	64.04
		全	65.17	63.04	64.04

△ 知事選挙

第 1 回	22. 4. 5	77.78	71.62	74.61
第 2 回	26. 4. 30	81.72	77.55	79.56
第 3 回	30. 4. 23	75.87	72.61	74.17
第 4 回	34. 4. 23	81.30	79.95	80.59
第 5 回	38. 4. 17	74.96	75.25	75.12

ニ 県議選挙

第 1 回	22. 4. 30	85.18	84.44	84.81
第 2 回	26. 4. 30	81.72	77.55	79.55
第 3 回	30. 4. 23	76.08	72.91	74.43
第 4 回	34. 4. 23	81.28	80.00	80.61
第 5 回	38. 4. 17	75.24	75.75	75.52

(3) 全国の各種選挙投票率(平均)

イ 衆議院選挙

回数	投票日	男	女	計	男女投票率の差%
第 22 回	21. 4. 10	78.52	66.97	72.08	11.55
第 23 回	22. 4. 25	74.87	61.60	67.95	13.27
第 24 回	24. 1. 23	80.74	67.95	74.04	12.79
第 25 回	27. 10. 1	80.46	72.76	76.43	7.70
第 26 回	28. 4. 19	78.35	70.44	74.22	7.91
第 27 回	30. 2. 27	79.95	72.06	75.84	7.89
第 28 回	33. 5. 22	79.79	74.42	76.99	5.37
第 29 回	35. 11. 20	76.00	71.23	73.51	4.77
第 30 回	38. 11. 21	72.36	70.02	71.14	2.34
第 31 回	42. 1. 29	74.76	73.28	73.99	1.48

ロ 参議院選挙

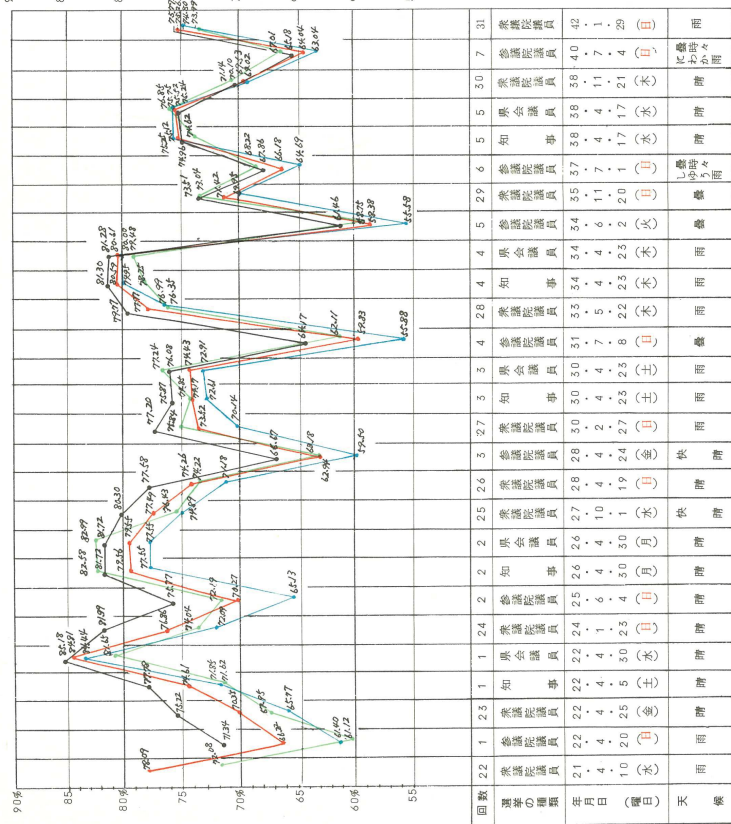
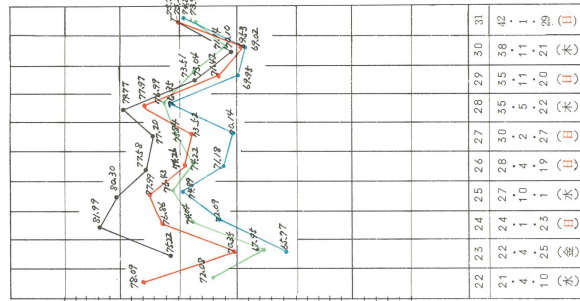
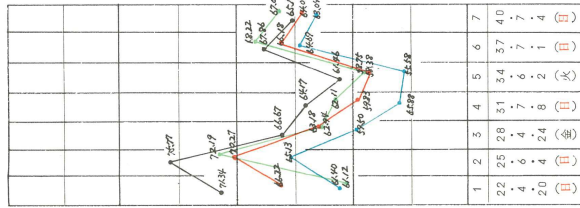
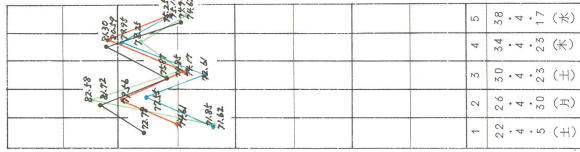
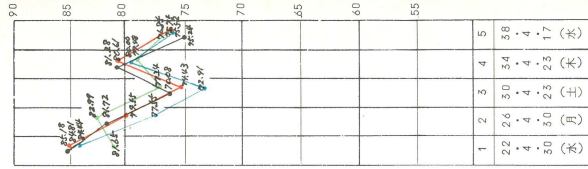
回数	投票日	男		女	計
第 1 回	2.2. 4. 20	地	68.60	54.24	61.12
		全	68.44	54.03	60.93
第 2 回	2.5. 6. 4	地	78.16	66.74	72.19
		全	78.16	66.74	72.19
第 3 回	2.8. 4. 24	地	67.84	58.92	63.18
		全	67.84	58.92	63.18
第 4 回	3.1. 7. 8	地	66.89	57.73	62.11
		全	66.88	57.73	62.10
第 5 回	3.4. 6. 2	地	62.57	55.24	58.75
		全	62.56	55.24	58.74
第 6 回	3.7. 7. 1	地	70.08	66.51	68.22
		全	70.07	66.51	68.21
第 7 回	4.0. 7. 4	地	67.97	66.14	67.01
		全	67.97	66.13	67.01

ハ 知事選挙

第 1 回	2.2. 4. 5	77.69	66.50	71.85
第 2 回	2.6. 4. 30	84.49	80.85	82.58
第 3 回	3.0. 4. 23	76.93	72.91	74.85
第 4 回	3.4. 4. 23	79.40	77.17	78.25
第 5 回	3.8. 4. 17	74.56	74.67	74.62

ニ 県議選挙

第 1 回	2.2. 4. 30	83.36	80.07	81.65
第 2 回	2.6. 4. 30	84.89	81.26	82.99
第 3 回	3.0. 4. 23	79.07	75.56	77.24
第 4 回	3.4. 4. 23	80.43	78.61	79.48
第 5 回	3.8. 4. 17	76.70	76.99	76.85



各グラフをみよとの注意

- 図中一は福岡県男子、二は同女子、三は同平均、四は全国男女平均を示す。
- 図に著わした各種選挙には投票率補入選挙等は含まれていない。
- 参議院議員選挙の福岡県は地方区選出議員選挙の投票率である。
- 衆議院議員選挙で年齢選挙区は投票率補入選挙となつた選挙区は含まれていない。
- 知事・参議院議員選挙の全国平均は、統一地方選挙の際におけるものである。
- 選挙当日の天候は福岡市における6:00から18:00までのものである。
- 昭和21年4月10日第2回衆議院議員選挙の男女別投票率は資料不足のため記入していない。