

第1編 参議院福岡県選出議員補欠選挙

第1章 選挙結果の概要

1. 選挙長および同職務代理者

選挙長		選挙長に事故があるときまたは欠けたときその職務を代理すべき者	
住所	氏名	住所	氏名
北九州市小倉区青葉町15	宮崎時春	福岡市西新町3の535	福島孝

2. 立候補者に関する調

届出 順位	届出 年月日	届出 の別	候補者							備考
			ふりがな 氏名	性別	本籍	住所	生年月日	所属 党派	職業	
1	昭和42年 4月7日	本人 届出	おにまるかつゆき 鬼丸勝之	男	福岡県山門郡 瀬高町大字文 広568番地	福岡県福岡市 福海町 44番地	大正2年 9月14日 (満53才)	自由 民主党	建設省 専門委員	新
2	昭和42年 4月7日	本人 届出	ひろし いさやま 博 本名 (諫山 博)	男	福岡県福岡市 大名2丁目 223番地	福岡県福岡市 大名2丁目 10番20号	大正10年 12月5日 (満45才)	日本 共産党	弁護士	新
3	昭和42年 4月7日	本人 届出	はらふんじ しの原文治 本名 (篠原文治)	男	福岡県鞍手郡 若宮町竹原 528番地	福岡県福岡市 住吉東領3丁 目143番地の6	大正15年 9月20日 (満40才)	日本 社会党	日本社会 党県本部 書記長	新

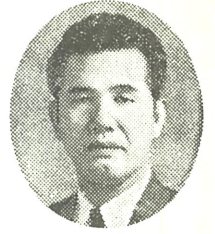
3. 当選人に関する調

選挙 年月日	当選 年月日	当選告示 年月日	当選証書附与 年月日	全候補者の 得票総数	法定 得票数	当選人の 得票数
42. 4. 30	42. 5. 4	42. 5. 4	42. 5. 4	779,622	43,312 ⁵³³	463,815

住 所	職 業	氏 名	生年月日
福岡県福岡市福海町4 4番地	建設省 専門委員	鬼丸勝之	大正 2. 9. 14

選挙公報

昭和42年4月30日執行
参議院福岡県選出議員
補欠選挙



参議院議員候補者
共産党公認

いとうやまもと

(45才)

経歴

昭和二十四年三月 九州大学文学部哲学科卒業
昭和二十六年四月 福岡で弁護士開業、現在に至る
現在の役職 自由法曹団幹事、総評弁護士
日本共産党福岡県委員会法規対策部長
福岡県憲法会議代表幹事
日中友好協会福岡県連合会会長

私の決意

私が福岡市で弁護士をはじめてから十六年になります。その間、私は働らく人のくらしと権利を守る道をふみはずさないように心がけました。それは社会のすべてのものを生産し、運搬し、人びとの生活を支えている労働者や農民こそが、もつとも尊敬され、その生活と権利を保障されなければならないと信ずるからです。

しかし、弁護士生活の中で、私は、働らく人びとの権利が守られていないことを痛感しました。その根本原因は、アメリカと日本の独占資本およびその手先である自民党が、憲法の平和的民主的条項をふみにじり、法律をねじまげ、憲法違反の悪法をおしつけていることにあります。

政府は、憲法違反の自衛隊をつくり、安保条約を結んで、アメリカのベトナム侵略に積極的に協力しています。

労働者には労働基準法無視の労働強化をおしつけ、団結権や交渉権をうばって弾圧をくわえ、低賃金と無権利をおしつけています。しかも一方では、経営者の責任が明らかな三池の爆発事故には、経営者を不起訴にしており、ガス中毒患者の補償はうちきううとしていきます。

中小業者や農民には、河川法、農業構造改善、中小企業基本法などの法律の名で、土地、水、営業権を奪っています。しかも大資本には租税の公平負担の原則を破って、大がかりな減税の特典を与え、自民党と大資本の不正や汚職は野放しにしています。その他無数の事実が、自民党政府の憲法の平和的民主的条項に反する政治こそが、働らく人びとの生活と権利をふみにじって、アメリカと日本の大資本

に奉仕するものであることをしめています。私は、働らく人の生活と権利を守るためには、どうしてもこのような自民党の悪政にとどめをさし、アメリカと日本の大資本の支配に反対するすべての民主勢力が統一し、真に明るく清潔な民主連合政府をつくる必要があると確信します。

また私は、いつさいの権利が「聖戦」の名でうばわれ、多くの友人を失なつた戦争体験の中から、今の日本がますます当時と同じような状態に近づくつつあることを感じ、今こそ平和を守るために全力をあげねばならない時であると考えます。

日本共産党は、四十五年間どんな弾圧にも屈せず、平和と働らく人の権利を守るためにたたかつてきました。また日本共産党は、政治献金、汚職など、大資本と何のくされ縁もたない清潔な唯一の政党です。一方自民党は汚職、腐敗で汚れており、すでに国民の半数以下の支持しかうけない政党です。

私は弁護士としての経験を生かし、民主勢力の先頭にたつてたたかいていく共産党の議員として、日本の独立と平和、働らく人の権利を守るためにたたかいたいと決意しています。

私の公約

- 一、小選挙区制、憲法改悪をはじめ、軍国主義復活の反動政治に反対し、民主主義と人民の権利を守るためにたたかいます。
- 二、汚職と腐敗、売国と戦争、生活破壊の自民党の反動政治をやめさせ、全民主勢力の団結によつて民主連合政府をうちたてるためにたたかいます。
- 三、日本をアメリカのベトナム侵略の基地とする自民党政治に反対し安保条約を破棄して、独立、平和、中立の日本をかちとるためにたたかいます。
- 四、物価高、安い賃金、重い税金、住宅難、交通災害をなくし、人民のくらしと健康を守り、日本経済の自主的で平和的な発展をかちとるためにたたかいます。
- 五、独占資本と軍国主義のための「人づくり」政策に反対し、国民の希望にこたえる教育、文化、科学のゆたかな民主的発展をかちとるためにたたかいます。

参議院議員補欠選挙

4月30日

みんな投票しましょう

(この選挙公報は、候補者から提出された申請書に基づいてその要約を掲載したものです)

5. 立会演説会開催計画、日時、会場および演説の順序に関する調

1. 立会演説会を開催すべき予定の日時および開催市町は、別紙のとおりとする。
2. 立会演説会の開催方法は、公職選挙法第155条第2項の規定により、班別編成の方法による。
3. 班は1箇班編成とする。
4. 1回の立会演説会において演説することのできる候補者の数は8人以内とする。
5. 1人の候補者又は代理人（以下「参加者」という。）が1回の立会演説会において演説することのできる時間は29分とし、各順位者の演説開始予定時刻は次のとおりとする。

区 分	各 順 位 に お け る 演 説 時 間						
	第1 順位	第2 順位	第3 順位	第4 順位	第5 順位	第6 順位以下	
A	開始時刻	13.30～	14.00～	14.30～	15.00～	15.30～	左の時間帯に 準ずる
	終了時刻	13.59	14.29	14.59	15.29	15.59	
B	開始時刻	19.00～	19.30～	20.00～	20.30～	21.00～	左の時間帯に 準ずる
	終了時刻	19.29	19.59	20.29	20.59	21.29	

6. 各順位の者の演説終了後、次順位の者の演説開始予定時刻までの1分間の間に、司会者は、次順位の者の紹介を行なうものとする。
7. 参加者の演説の順序は、立会演説会を行なう期間を次の二つの期間に区分し、それぞれの期間ごとにくじで定めるものとする。

第1期 昭和42年4月12日から4月20日まで（4月15日は除く）の8日間

第2期 昭和42年4月21日から4月28日までの8日間

8. 演説の順序のくじは、立会演説会参加申込みの順序により行なうものとする。
9. その他立会演説会において参加者の守るべき事項
 - (1) 参加者は、聴衆の状況により、自己の演説を予定の時刻よりも遅らせて開始しても、自己の演説をすることのできる時間内に終了させなければならない。
 - (2) 演説時間の終了は、司会者が5分前および1分前の2回にリンその他の合図によりこれを知らせるので、参加者はその合図に注意すること。
 - (3) 参加者は、予定時間内に演説を終了させないために、司会者から演説の停止を命ぜられたときは、直ちに演説を止めて、降壇しなければならない。
 - (4) その他立会演説会の実施に関しては、参加者は、必ず、司会者の指示に従わなければならない。

日 時		4月12日		4月13日		4月14日		4月16日		4月17日		4月18日		4月
		A	B	A	B	A	B	A	B	A	B	A	B	A
開催市町 施設の名称 演説の順序及び時間		福岡市西部地区	糸島郡前原町	久留米市	八女市	柳川市	大牟田市	筑後市	筑紫郡筑紫野町	飯塚市	田川郡川崎町	京都郡苅田町	豊前市	北九州市門司区
		大名小学校講堂	前原町中央公民館講堂	久留米市公会堂大集会場	福島小学校講堂	城内小学校講堂	大牟田市労働会館ホール	筑後市市民会館	筑紫野町中央公民館	飯塚市公会堂	川崎小学校講堂	南原小学校講堂	豊前市民会館	門司文化会館
		いさやま博	しの原文治	鬼丸勝之	いさやま博	しの原文治	鬼丸勝之	いさやま博	しの原文治	鬼丸勝之	いさやま博	しの原文治	鬼丸勝之	いさやま博
第1順位	A 13:30~13:59 B 19:00~19:29	いさやま博	しの原文治	鬼丸勝之	いさやま博	しの原文治	鬼丸勝之	いさやま博	しの原文治	鬼丸勝之	いさやま博	しの原文治	鬼丸勝之	いさやま博
第2順位	A 14:00~14:29 B 19:30~19:59	しの原文治	鬼丸勝之	いさやま博	しの原文治	鬼丸勝之	いさやま博	しの原文治	鬼丸勝之	いさやま博	しの原文治	鬼丸勝之	いさやま博	しの原文治
第3順位	A 14:30~14:59 B 20:00~20:29	鬼丸勝之	いさやま博	しの原文治	鬼丸勝之	いさやま博	しの原文治	鬼丸勝之	いさやま博	しの原文治	鬼丸勝之	いさやま博	しの原文治	鬼丸勝之

19日	4月20日		4月21日		4月22日		4月23日		4月24日		4月25日		4月26日		4月27日		4月28日	
B	A	B	A	B	A	B	A	B	A	B	A	B	A	B	A	B	A	B
北九州市戸畑区	中間市	直方市	粕屋郡粕屋町	福岡市東部地区	浮羽郡吉井町	八女郡黒木町	山門郡瀬高町	大川市	甘木市	宗像郡宗像町	鞍手郡宮田町	嘉穂郡稲築町	山田市	田川市	行橋市	北九州市八幡区	北九州市若松区	北九州市小倉区
戸畑公民館文化ホール	中間市公会堂	直方市公会堂	粕屋中学校体育館	千代小学校講堂	吉井小学校講堂	黒木町民体育館	瀬高町中央公民館	大川市民会館ホール	希声館	東郷小学校講堂	宮田中学校体育館	稲築高等学校体育館	山田市労働会館	田川市体育館	行橋市民会館	八幡市民会館	若松文化体育館大ホール	小倉市民会館
しの原文治	鬼丸勝之	いさやま博	しの原文治	鬼丸勝之	いさやま博	しの原文治	鬼丸勝之	いさやま博	しの原文治	鬼丸勝之	いさやま博	しの原文治	鬼丸勝之	いさやま博	しの原文治	鬼丸勝之	いさやま博	しの原文治
鬼丸勝之	いさやま博	しの原文治	鬼丸勝之	いさやま博	しの原文治	鬼丸勝之	いさやま博	しの原文治	鬼丸勝之	いさやま博	しの原文治	鬼丸勝之	いさやま博	しの原文治	鬼丸勝之	いさやま博	しの原文治	鬼丸勝之
いさやま博	しの原文治	鬼丸勝之	いさやま博	しの原文治	鬼丸勝之	いさやま博	しの原文治	鬼丸勝之	いさやま博	しの原文治	鬼丸勝之	いさやま博	しの原文治	鬼丸勝之	いさやま博	しの原文治	鬼丸勝之	いさやま博

6. 市町村別投票結果調

区分 市郡名	選挙当日有権者数 (a)			投票者数 (b)			棄
	男	女	計	男	女	計	男
福岡市	23,470.0	26,264.9	49,734.9	64,655	64,045	128,700	170,045
久留米市	5,468.7	65,048	11,973.5	17,796	16,965	34,761	36,891
門司区	4,622.2	53,152	9,937.4	12,645	11,703	24,348	33,577
小倉区	10,211.5	11,097.7	21,309.2	21,481	17,821	39,302	80,634
若松区	3,087.2	3,475.4	6,562.6	9,022	8,256	17,278	21,850
八幡区	11,114.3	11,951.3	23,065.6	26,352	20,903	47,255	84,791
戸畑区	3,545.9	3,570.4	7,116.3	8,864	7,386	16,250	26,595
大牟田市	5,217.5	63,913	11,608.8	23,344	24,023	47,367	28,831
直方市	1,705.9	20,354	3,741.3	6,606	6,221	12,827	10,453
飯塚市	2,329.9	28,219	5,151.8	9,455	9,718	19,173	13,844
田川市	2,092.3	25,389	4,631.2	8,040	7,943	15,983	12,883
柳川市	1,343.1	1,616.2	2,959.3	6,202	6,580	12,782	7,229
山田市	5,308	65.87	1,189.5	2,684	2,712	5,396	2,624
甘木市	1,258.7	15,206	2,779.3	6,333	6,495	12,828	6,254
八女市	1,116.4	13,812	2,497.6	5,309	5,146	10,455	5,855
筑後市	1,101.1	13,263	2,427.4	5,042	4,907	9,949	5,969
大川市	1,515.4	1,676.3	3,191.7	6,174	6,068	12,242	8,980
行橋市	1,411.9	1,672.2	3,084.1	4,949	4,655	9,604	9,170
豊前市	971.4	11,708	2,142.2	3,779	3,681	7,460	5,935
中間市	952.1	1,094.2	2,046.3	3,025	2,891	5,916	6,496
市計	83,066.3	94,083.7	1,771,500	251,757	238,119	489,876	578,906
町村計	357,074	415,288	772,362	152,185	148,416	300,601	204,889
県合計	1,187,737	1,356,125	254,386.2	403,942	386,535	790,477	783,795

権者数 (c)		投票率 (d)			(b)のうち不在者投票数		
女	計	男	女	計	男	女	計
198,604	368,649	27.55	24.38	25.88	3,747	1,737	5,484
48,083	84,974	32.54	26.08	29.03	818	506	1,324
41,449	75,026	27.36	22.02	24.50	823	525	1,348
93,156	173,790	21.04	16.06	18.44	1,564	650	2,214
26,498	48,348	29.22	23.76	26.33	552	271	823
98,610	183,401	23.71	17.49	20.49	1,506	701	2,207
28,318	54,913	25.00	20.69	22.83	497	221	718
39,890	68,721	44.74	37.59	40.80	1,428	875	2,303
14,133	24,586	38.72	30.56	34.28	364	246	610
18,501	32,345	40.58	34.44	37.22	490	292	782
17,446	30,329	38.43	31.29	34.51	499	305	804
9,582	16,811	46.18	40.71	43.19	217	147	364
3,875	6,499	50.57	41.17	45.36	203	140	343
8,711	14,965	50.31	42.71	46.16	207	173	380
8,666	14,521	47.55	37.26	41.86	190	165	355
8,356	14,325	45.79	37.00	40.99	253	177	430
10,695	19,675	40.74	36.20	38.36	176	163	339
12,067	21,237	35.05	27.84	31.14	260	204	464
8,027	13,962	38.90	31.44	34.82	326	228	554
8,051	14,547	31.77	26.42	28.91	244	118	362
702,718	1,281,624	30.31	25.31	27.65	14,364	7,844	22,208
266,872	471,761	42.62	35.74	38.92	7,355	4,580	11,935
96,959	1,753,385	34.01	28.50	31.07	21,719	12,424	34,143

区分 市郡名	選挙当日有権者数(a)			投票者数(b)			棄
	男	女	計	男	女	計	男
筑紫郡	39,168	42,752	81,920	13,073	11,433	24,506	26,095
早良郡	2,772	3,191	5,963	1,035	1,005	2,040	1,737
粕屋郡	37,763	42,690	80,453	13,917	13,533	27,450	23,846
宗像郡	18,573	21,952	40,165	7,055	6,058	13,113	11,518
遠賀郡	20,848	22,430	43,278	8,440	7,188	15,628	12,408
鞍手郡	22,987	27,298	50,285	9,957	10,077	20,034	13,030
嘉穂郡	35,557	42,741	78,298	16,578	17,258	33,836	18,979
朝倉郡	13,649	16,754	30,403	6,948	6,909	13,857	6,701
糸島郡	16,070	18,978	35,048	7,066	7,192	14,258	9,004
浮羽郡	17,757	21,465	39,222	7,677	7,866	15,543	10,080
三井郡	15,445	17,790	33,235	6,335	5,982	12,317	9,110
三潁郡	11,386	13,642	25,028	5,036	4,736	9,772	6,350
八女郡	19,568	23,209	42,777	9,138	8,262	17,400	10,430
山門郡	20,329	24,449	44,778	11,816	13,465	25,281	8,513
三池郡	5,533	6,494	12,027	3,010	3,167	6,177	2,523
田川郡	32,372	38,741	71,113	13,648	13,895	27,543	18,724
京都郡	14,293	16,220	30,513	5,687	5,004	10,691	8,606
築上郡	13,004	14,852	27,856	5,769	5,386	11,155	7,235
郡計	357,074	415,288	772,362	152,185	148,416	300,601	204,889

権者数 (c)		投票率 (d)			(b)のうち不在者投票数		
女	計	男	女	計	男	女	計
3,131.9	5,741.4	33.38	26.74	29.91	570	418	988
2,186	3,923	37.34	31.49	34.21	45	18	63
2,915.7	5,300.3	36.85	31.70	34.12	840	525	1,365
15,534	27,052	37.99	28.06	32.65	357	185	542
15,242	27,650	40.48	32.05	36.11	467	245	712
17,221	30,251	43.32	36.91	39.84	619	382	1,001
25,483	44,462	46.62	40.38	43.21	961	551	1,512
9,845	16,546	50.90	41.24	45.58	276	222	498
11,786	20,790	43.97	37.90	40.68	267	164	431
13,599	23,679	43.23	36.65	39.63	312	194	506
11,808	20,918	41.02	33.63	37.06	321	202	523
8,906	15,256	44.23	34.72	39.04	183	158	341
14,947	25,377	46.70	35.60	40.68	387	236	623
10,984	19,497	58.12	55.10	56.46	341	239	580
3,327	5,850	54.40	48.77	51.36	71	58	129
24,846	43,570	42.16	35.87	38.73	892	579	1,471
11,216	19,822	39.79	30.85	35.04	243	96	339
9,466	16,701	44.36	36.26	40.05	211	100	311
26,687.2	471,761	42.62	35.74	38.92	7,363	4,572	11,935

区分 市郡名	選挙当日有権者数(a)			投票者数(b)			棄
	男	女	計	男	女	計	男
筑紫野町	1,083	12,656	23,489	3,801	3,584	7,385	7,032
太宰府町	6,078	6,912	12,990	2,122	1,904	4,026	3,956
春日町	11,521	11,278	22,799	3,710	2,818	6,528	7,811
大野町	8,064	8,916	16,980	2,457	2,257	4,714	5,607
那珂川町	2,672	2,990	5,662	983	870	1,853	1,689
筑紫郡計	39,168	42,752	81,920	13,073	11,433	24,506	26,095
早良町	2,772	3,191	5,963	1,035	1,005	2,040	1,737
宇美町	5,533	6,305	11,838	1,828	1,785	3,613	3,705
篠栗町	4,231	4,771	9,002	1,629	1,657	3,286	2,602
志免町	5,274	5,929	11,203	1,657	1,592	3,249	3,617
須恵町	3,614	4,295	7,909	1,262	1,188	2,450	2,352
新宮町	2,982	3,216	6,198	1,122	985	2,107	1,860
志賀町	2,738	3,332	6,070	1,357	1,656	3,013	1,381
古賀町	6,764	7,436	14,200	2,625	2,214	4,839	4,139
久山町	2,058	2,375	4,433	885	872	1,757	1,173
粕屋町	4,569	5,031	9,600	1,552	1,584	3,136	3,017
粕屋郡計	37,763	42,690	80,453	13,917	13,533	27,450	23,846
宗像町	7,413	8,569	15,982	2,738	2,101	4,839	4,675
福間町	4,690	5,251	9,941	1,764	1,557	3,321	2,926
津屋崎町	3,232	3,941	7,173	1,259	1,212	2,471	1,973
玄海町	2,788	3,320	6,108	1,044	883	1,927	1,744
大島村	450	511	961	250	305	555	200
宗像郡計	18,573	21,592	40,165	7,055	6,058	13,113	11,518
芦屋町	5,595	5,325	10,920	2,613	1,892	4,505	2,982
水巻町	8,367	9,145	17,512	3,129	2,777	5,906	5,238
岡垣町	4,307	4,991	9,298	1,530	1,371	2,901	2,777
遠賀町	2,579	2,969	5,548	1,168	1,148	2,316	1,411
遠賀郡計	20,848	22,430	43,278	8,440	7,188	15,628	12,408
小竹町	3,839	4,529	8,368	1,657	1,731	3,388	2,182
鞍手町	5,624	6,852	12,476	2,424	2,280	4,704	3,200
宮田町	10,398	12,060	22,458	3,949	4,060	8,009	6,449
若宮町	3,126	3,857	6,983	1,927	2,006	3,933	1,199
鞍手郡計	22,987	27,298	50,285	9,957	10,077	20,034	13,030

権者数 (c)		投票率 (d)			(b)のうち不在者投票数		
女	計	男	女	計	男	女	計
9,072	16,104	35.09	28.32	31.44	177	112	289
5,008	8,964	34.91	27.55	30.99	102	97	199
8,460	16,271	32.20	24.99	28.63	99	55	154
6,659	12,266	30.47	25.31	27.76	168	139	307
2,120	3,809	36.79	29.10	32.73	24	15	39
31,319	57,414	33.38	26.74	29.91	570	418	988
2,186	3,923	37.34	31.49	34.21	45	18	63
4,520	8,225	33.04	28.31	30.52	111	62	173
3,114	5,716	38.50	34.73	36.50	191	154	345
4,337	7,954	31.42	26.85	29.00	105	67	172
3,107	5,459	34.92	27.66	30.98	67	28	95
2,231	4,091	37.63	30.63	33.99	51	47	98
1,676	3,057	49.56	49.70	49.64	46	21	67
5,222	9,361	38.81	29.77	34.08	208	111	319
1,503	2,676	43.00	36.72	39.63	18	12	30
3,447	6,464	33.97	31.48	32.67	43	23	66
29,157	53,003	36.85	31.70	34.12	840	525	1,365
6,468	11,143	36.94	24.52	30.28	106	76	182
3,694	6,620	37.61	29.65	33.41	62	28	90
2,729	4,702	38.95	30.75	34.45	73	35	108
2,437	4,181	37.45	26.60	31.55	64	36	100
206	406	55.56	59.69	57.75	52	10	62
15,534	27,052	37.99	28.06	32.65	357	185	542
3,433	6,415	46.70	35.53	41.25	107	61	168
6,368	11,606	37.40	30.37	33.73	185	84	269
3,620	6,397	35.52	27.47	31.20	93	59	152
1,821	3,232	45.29	38.67	41.74	82	41	123
15,242	27,650	40.48	32.05	36.11	467	245	712
2,798	4,980	43.16	38.22	40.49	112	63	175
4,572	7,772	43.10	33.27	37.70	153	126	279
8,000	14,449	37.98	33.67	35.66	248	147	395
1,851	3,050	61.64	52.01	56.32	95	57	152
17,221	30,251	43.32	36.91	39.84	608	393	1,001

区分 市郡名	選挙当日有権者数(a)			投票者数(b)			棄
	男	女	計	男	女	計	男
桂川町	5,327	6,205	11,532	2,490	2,590	5,080	2,837
稲築町	7,592	9,007	16,599	3,734	3,946	7,680	3,858
碓井町	2,169	2,687	4,856	1,011	1,028	2,039	1,158
嘉穂町	3,942	4,818	8,760	1,696	1,621	3,317	2,246
筑穂町	4,278	5,007	9,285	2,060	1,915	3,975	2,218
庄内町	2,321	2,851	5,172	1,281	1,373	2,654	1,040
穂波町	7,655	9,466	17,121	3,061	3,393	6,454	4,594
顯田町	2,273	2,700	4,973	1,245	1,392	2,637	1,028
嘉穂郡計	35,557	42,741	78,298	16,578	17,258	33,836	18,979
杷木町	3,262	4,115	7,377	1,669	1,720	3,389	1,593
朝倉町	3,686	4,533	8,219	1,679	1,626	3,305	2,007
三輪町	2,514	3,139	5,653	1,246	1,229	2,475	1,268
夜須町	2,860	3,387	6,247	1,519	1,473	2,992	1,341
小石原村	476	557	1,033	336	326	662	140
宝珠山村	851	1,023	1,874	499	535	1,034	352
朝倉郡計	13,649	16,754	30,403	6,948	6,909	13,857	6,701
前原町	8,706	10,204	18,910	3,573	3,581	7,154	5,133
二丈町	3,328	4,004	7,332	1,368	1,421	2,789	1,960
志摩町	4,036	4,770	8,806	2,125	2,190	4,315	1,911
糸島郡計	16,070	18,978	35,048	7,066	7,192	14,258	9,004
吉井町	5,341	6,420	11,761	2,538	2,680	5,218	2,803
田主丸町	6,984	8,433	15,417	2,995	3,054	6,039	3,989
浮羽町	5,432	6,612	12,044	2,144	2,132	4,276	3,288
浮羽郡計	17,757	21,465	39,222	7,677	7,866	15,543	10,080
北野町	3,660	4,403	8,063	1,516	1,588	3,104	2,144
小郡町	8,147	9,034	17,181	3,390	2,957	6,347	4,757
大刀洗町	3,638	4,353	7,991	1,429	1,437	2,866	2,209
三井郡計	15,445	17,790	33,235	6,335	5,982	12,317	9,110
城島町	4,117	4,948	9,065	1,775	1,686	3,461	2,342
大木町	3,741	4,485	8,226	1,725	1,499	3,224	2,016
三潨町	3,528	4,209	7,737	1,536	1,551	3,087	1,992
三潨郡計	11,386	13,642	25,028	5,036	4,736	9,772	6,350

権者数 (c)		投票率 (d)			(b)のうち不在者当票数		
女	計	男	女	計	男	女	計
3,615	6,452	46.74	41.74	44.05	127	72	199
5,061	8,919	49.18	43.81	46.27	215	118	333
1,659	2,817	46.61	38.26	41.99	48	34	82
3,197	5,443	43.02	33.64	37.87	93	62	155
3,092	5,310	48.15	38.25	42.81	106	50	156
1,478	2,518	55.19	48.16	51.31	61	20	81
6,073	10,667	39.99	35.84	37.70	219	132	351
1,308	2,336	54.77	51.56	53.03	95	60	155
25,483	44,462	46.62	40.38	43.21	964	548	1,512
2,395	3,988	51.16	41.79	45.94	57	39	96
2,907	4,914	45.55	35.87	40.21	61	42	103
1,910	3,178	49.56	39.15	43.78	65	73	138
1,914	3,255	53.11	43.49	47.89	54	42	96
231	371	70.59	58.53	64.09	8	7	15
488	840	58.64	52.30	55.18	31	19	50
9,845	16,546	50.90	41.24	45.58	276	222	498
6,623	11,756	41.04	35.09	37.83	146	98	244
2,583	4,543	41.11	35.49	38.04	53	24	77
2,580	4,491	52.65	45.91	49.00	68	42	110
11,786	20,790	43.97	37.90	40.68	267	164	431
3,740	6,543	47.52	41.74	44.37	103	63	166
5,379	9,368	42.88	36.21	39.24	114	68	182
4,480	7,768	39.47	32.24	35.50	95	63	158
13,599	23,679	43.23	36.65	39.63	312	194	506
2,815	4,959	41.42	36.07	38.50	38	42	80
6,077	10,834	41.61	32.73	36.94	255	103	358
2,916	5,125	39.28	33.01	35.87	28	57	85
11,808	20,918	41.02	33.63	37.06	321	202	523
3,262	5,604	43.11	34.07	38.18	73	41	114
2,986	5,002	46.11	33.42	39.19	41	46	87
2,658	4,650	43.54	36.85	39.90	69	71	140
8,906	15,256	44.23	34.72	39.04	183	158	341

区分 市郡名	選挙当日有権者数(a)			投票者数(b)			棄
	男	女	計	男	女	計	男
黒木町	5,786	6,849	12,635	2,761	2,458	5,219	3,025
上陽町	1,851	2,139	3,990	776	628	1,404	1,075
立花町	4,777	5,566	10,343	2,350	2,102	4,452	2,427
広川町	4,217	5,040	9,257	1,734	1,641	3,375	2,483
矢部村	1,220	1,412	2,632	751	753	1,504	469
星野村	1,717	2,203	3,920	766	680	1,446	951
八女郡計	19,568	23,209	42,777	9,138	8,262	17,400	10,430
瀬高町	7,805	9,558	17,363	4,819	5,638	10,457	2,986
大和町	5,638	6,595	12,233	3,068	3,441	6,509	2,570
三橋町	4,830	5,869	10,699	2,631	3,012	5,643	2,199
山川村	2,056	2,427	4,483	1,298	1,374	2,672	758
山門郡計	20,329	24,449	44,778	11,816	13,465	25,281	8,513
高田町	5,533	6,494	12,027	3,010	3,167	6,177	2,523
香春町	4,647	5,565	10,212	1,782	1,685	3,467	2,865
添田町	5,828	7,067	12,895	2,667	2,793	5,460	3,161
金田町	2,356	2,873	5,229	972	1,049	2,021	1,384
糸田町	3,027	3,708	6,735	1,261	1,406	2,667	1,766
川崎町	8,214	9,667	17,881	3,010	2,981	5,991	5,204
赤池町	2,702	3,314	6,016	1,388	1,416	2,804	1,314
方城町	2,336	2,758	5,094	1,118	1,196	2,314	1,218
大任町	2,039	2,379	4,418	869	820	1,689	1,170
赤村	1,223	1,410	2,633	581	549	1,130	642
田川郡計	32,372	38,741	71,113	13,648	13,895	27,543	18,724
苅田町	7,151	7,996	15,147	2,675	2,481	5,156	4,476
犀川町	3,117	3,681	6,798	1,344	1,233	2,577	1,773
勝山町	1,798	2,064	3,862	747	574	1,321	1,051
豊津町	2,227	2,479	4,706	921	716	1,637	1,306
京都郡計	14,293	16,220	30,513	5,687	5,004	10,691	8,606
椎田町	4,445	4,616	9,061	2,032	1,565	3,597	2,413
吉富町	2,212	2,588	4,800	742	747	1,489	1,470
築城町	3,529	4,217	7,746	1,534	1,473	3,007	1,995
新吉富村	1,149	1,438	2,587	589	679	1,268	560
大平村	1,669	1,993	3,662	872	922	1,794	797
築上郡計	13,004	14,852	27,856	5,769	5,386	11,155	7,235

権者数(c)		投票率(d)			(b)のうち不在者投票数		
女	計	男	女	計	男	女	計
4,391	7,416	47.72	35.89	41.31	147	106	253
1,511	2,586	41.92	29.36	35.19	38	6	44
3,464	5,891	49.19	37.77	43.04	55	39	94
3,399	5,882	41.12	32.56	36.46	48	35	83
659	1,128	61.56	53.33	57.14	41	25	66
1,523	2,474	44.61	30.87	36.89	58	25	83
14,947	25,377	46.70	35.60	40.68	387	236	623
3,920	6,906	61.74	58.99	60.23	156	120	276
3,154	5,724	54.42	52.18	53.21	100	68	168
2,857	5,056	54.47	51.32	52.74	65	33	98
1,053	1,811	63.13	56.61	59.60	20	18	38
10,984	19,497	58.12	55.07	56.46	341	239	580
3,327	5,850	54.40	48.77	51.36	71	58	129
3,880	6,745	38.35	30.28	33.95	84	47	131
4,274	7,435	45.76	39.52	42.34	192	105	297
1,824	3,208	41.26	36.51	38.65	42	33	75
2,302	4,068	41.66	37.92	39.60	53	43	96
6,686	11,890	36.64	30.84	33.50	240	138	378
1,898	3,212	51.37	42.73	46.61	129	118	247
1,562	2,780	47.86	43.36	45.43	69	51	120
1,559	2,729	42.62	34.47	38.23	68	36	104
861	1,503	47.51	38.94	42.92	15	8	23
24,846	43,570	42.16	35.87	38.73	892	579	1,471
5,515	9,991	37.41	31.03	34.04	70	22	92
2,448	4,221	43.12	33.50	37.91	76	31	107
1,490	2,541	41.55	27.81	34.21	27	16	43
1,763	3,069	41.36	28.88	34.79	70	27	97
11,216	19,822	39.79	30.85	35.04	243	96	339
3,051	5,464	45.71	33.90	39.70	113	35	148
1,841	3,311	33.54	28.86	31.02	20	14	34
2,744	4,739	43.47	34.93	38.82	48	34	82
759	1,319	51.26	47.22	49.01	12	7	19
1,071	1,868	52.25	46.26	48.99	18	10	28
9,466	16,701	44.36	36.26	40.05	211	100	311

7. 候補者別開票結果調

届出順位 党派氏名 市郡名	1	2	3	(イ)	(ロ) 法第68条の2 第1項の投票中按分 不能のもの及び切捨 てられた投票数
	自由民主党 鬼丸 勝之	日本共産党 いさやま 博	日本社会党 しの原文 治	候補者得票数 合 計	
福 岡 市	76,580	14,559	36,115	127,254	
久 留 米 市	23,421	1,806	9,114	34,341	
北九州府					
門 司 区	11,400	4,439	8,282	24,121	
小 倉 区	20,934	5,246	12,719	38,899	
若 松 区	8,393	3,068	5,665	17,126	
八 幡 区	22,590	7,647	16,556	46,793	
戸 畑 区	7,315	2,474	6,283	16,072	
計	70,632	22,874	49,505	143,011	
大 牟 田 市	27,928	3,588	15,230	46,746	
直 方 市	6,502	1,248	4,908	12,658	
飯 塚 市	10,769	2,353	5,567	18,689	
田 川 市	6,452	3,501	5,700	15,653	
柳 川 市	10,384	355	1,942	12,681	
山 田 市	2,326	790	2,116	5,232	
甘 木 市	9,449	345	2,819	12,613	
八 女 市	7,790	297	2,272	10,359	
筑 後 市	7,361	360	2,134	9,855	
大 川 市	9,661	203	2,201	12,065	
行 橋 市	5,218	776	3,430	9,424	
豊 前 市	4,911	216	2,186	7,313	
中 間 市	2,525	660	2,562	5,747	
市 計	281,909	53,931	147,801	483,641	
筑 早 郡	15,416	1,509	7,348	24,273	
良 郡	1,243	77	694	2,014	
粕 屋 郡	14,237	2,750	10,136	27,123	
宗 像 郡	7,105	946	4,888	12,939	
遠 賀 郡	8,421	1,946	4,968	15,335	
鞍 手 郡	7,633	2,117	9,923	19,673	
嘉 穂 郡	13,985	3,847	15,140	32,972	
朝 倉 郡	10,054	394	3,164	13,612	
糸 島 郡	10,387	327	3,332	14,046	
浮 羽 郡	9,753	1,756	3,826	15,335	
三 井 郡	8,843	368	2,956	12,167	
三 潑 郡	7,278	178	2,227	9,683	
八 女 郡	14,323	288	2,551	17,162	
山 門 郡	21,952	310	2,824	25,086	
三 池 郡	5,080	78	978	6,136	
田 川 郡	11,804	2,934	12,132	26,870	
京 都 郡	6,232	998	3,325	10,555	
築 上 郡	8,160	403	2,437	11,000	
郡 計	181,906	21,226	92,849	295,981	
県 計	463,815	75,157	240,650	779,622	

(イ) 有効投票 (イ) + (ロ)	(ロ) 無効投票	(ハ) 投票総数 (イ) + (ロ)	(ニ) 投票人総数 (イ) + (ロ)	摘 要
127,254 34,341	1,417 419	128,671 34,760	128,700 34,761	持帰り 13票 不受理 16票 〃 1票
24,121 38,899 17,126 46,793 16,072 143,011	221 399 152 459 176 1,407	24,342 39,298 17,278 47,252 16,248 144,418	24,348 39,302 17,278 47,255 16,250 144,433	〃 6票 〃 4票 持帰り 3票 〃 2票 〃 15票
46,746 12,658 18,689 15,653 12,681 5,232 12,613 10,359 9,855 12,065 9,424 7,313 5,747 483,641	618 169 483 329 101 162 213 95 93 177 180 147 169 6,179	47,364 12,827 19,172 15,982 12,782 5,394 12,826 10,454 9,948 12,242 9,604 7,460 5,916 489,820	47,367 12,827 19,173 15,983 12,782 5,396 12,828 10,455 9,949 12,242 9,604 7,460 5,916 489,876	〃 2票 不受理 1票 持帰り 1票 不受理 1票 持帰り 2票 不受理 2票 持帰り 1票 〃 1票 持帰り 36票 不受理 20票
24,273 2,014 27,123 12,939 15,335 19,673 32,972 13,612 14,046 15,335 12,167 9,683 17,162 25,086 6,136 26,870 10,555 11,000 295,981	232 25 327 174 293 360 864 244 212 208 150 89 238 195 41 670 136 155 4,613	24,505 2,039 27,450 13,113 15,628 20,033 33,836 13,856 14,258 15,543 12,317 9,772 17,400 25,281 6,177 27,540 10,691 11,155 300,594	24,506 2,040 27,450 13,113 15,628 20,034 33,836 13,857 14,258 15,543 12,317 9,772 17,400 25,281 6,177 27,543 10,691 11,155 300,601	持帰り 1票 不受理 1票 持帰り 1票 持帰り 1票 持帰り 1票 不受理 2票 持帰り 1票 持帰り 5票 不受理 2票
779,622	10,792	790,414	790,477	持帰り 41票 不受理 22票

届出順位 党派氏名		1	2	3	(イ) 候補者得票数 合計	(ロ) 法第68条の2 第1項の投票中按分 不能のもの及び切捨 てられた投票数
		自由民主党 鬼丸 勝之	日本共産党 いさやま 博	日本社会党 しの原文 治		
町村名	町					
	筑紫郡	野町	4,677	397	2,223	7,297
紫野町		2,265	276	1,460	4,001	
太宰日野町		4,309	416	1,784	6,509	
大野町		2,801	350	1,483	4,634	
那珂川町計		1,364	70	398	1,832	
早良郡	早良町計	1,5416	1,509	7,348	24,273	
早良郡	早良町	1,243	77	694	2,014	
粕屋郡	宇美町	1,566	479	1,510	3,555	
	篠栗町	1,756	344	1,163	3,263	
	志免町	1,355	356	1,503	3,214	
	須恵町	895	384	1,140	2,419	
	新宮町	1,271	117	700	2,088	
	志賀町	1,937	142	893	2,972	
	古賀山町	2,738	432	1,629	4,799	
	久山町	1,088	112	542	1,742	
	粕屋小計	1,631	384	1,056	3,071	
	粕屋小計	14,237	2,750	10,136	27,123	
宗像郡	宗像町	2,476	363	1,941	4,780	
	福津町	1,602	340	1,337	3,279	
	津屋崎町	1,534	120	784	2,438	
	玄海町	1,142	74	686	1,902	
	大小島村計	351	49	140	540	
宗像郡	大小島村計	7,105	946	4,888	12,939	
遠賀郡	芦屋町	3,243	278	905	4,426	
	水巻町	2,038	1,240	2,490	5,768	
	岡垣町	1,675	216	961	2,852	
	遠賀小計	1,465	212	612	2,289	
遠賀郡	遠賀小計	8,421	1,946	4,968	15,335	
鞍手郡	小竹町	1,433	495	1,403	3,331	
	鞍手町	1,995	804	1,813	4,612	
	宮田町	2,821	740	4,269	7,830	
	若宮町	1,384	78	2,438	3,900	
	鞍手小計	7,633	2,117	9,923	19,673	
嘉穂郡	桂川町	1,519	416	2,975	4,910	
	稲築町	3,071	722	3,682	7,475	
	穂嘉町	696	271	1,028	1,995	
	嘉穂町	2,005	276	980	3,261	
	筑内町	1,828	227	1,826	3,881	
	庄穂町	1,329	451	803	2,583	
	波田町	2,496	1,185	2,627	6,308	
	願田町計	1,041	299	1,219	2,559	
	嘉穂小計	13,985	3,847	15,140	32,972	
朝倉郡	杷木町	2,373	142	829	3,344	
	朝倉町	2,500	81	661	3,242	
	三輪町	1,586	65	748	2,399	
	夜須村	2,277	84	586	2,947	
	小原村	529	8	122	659	
	宝珠村計	789	14	218	1,021	
	朝倉小計	10,054	394	3,164	13,612	

(イ) 有効投票 (イ) + (ロ)	(ロ) 無効投票	(ハ) 投票総数 (イ) + (ロ)	(ニ) 投票人総数	摘 要
7,297 4,001 6,509 4,634 1,832 24,273	87 25 19 80 21 232	7,384 4,026 6,528 4,714 1,853 24,505	7,385 4,026 6,528 4,714 1,853 24,506	持帰り 1票 持帰り 1票
2,014	25	2,039	2,040	不受理 1票
3,555 3,263 3,214 2,419 2,088 2,972 4,799 1,742 3,071 27,123	58 23 35 31 19 41 40 15 65 327	3,613 3,286 3,249 2,450 2,107 3,013 4,839 1,757 3,136 27,450	3,613 3,286 3,249 2,450 2,107 3,013 4,839 1,757 3,136 27,450	
4,780 3,279 2,438 1,902 540 12,939	59 42 33 25 15 174	4,839 3,321 2,471 1,927 555 13,113	4,839 3,321 2,471 1,927 555 13,113	
4,426 5,768 2,852 2,289 15,335	79 138 49 27 293	4,505 5,906 2,901 2,316 15,628	4,505 5,906 2,901 2,316 15,628	
3,331 4,612 7,850 3,900 19,673	56 92 179 33 360	3,387 4,704 8,009 3,933 20,033	3,388 4,704 8,009 3,933 20,034	持帰り 1票 持帰り 1票
4,910 7,475 1,995 3,261 3,881 2,583 6,308 2,559 32,972	170 205 44 56 94 71 146 78 864	5,080 7,680 2,039 3,317 3,975 2,654 6,454 2,637 33,836	5,080 7,680 2,039 3,317 3,975 2,654 6,454 2,637 33,836	
3,344 3,242 2,399 2,947 659 1,021 13,612	44 63 76 45 3 13 244	3,388 3,305 2,475 2,992 662 1,034 13,856	3,389 3,305 2,475 2,992 662 1,034 13,857	持帰り 1票 持帰り 1票

町村名	届出順位 党派氏名			1	2	3	(イ) 候補者得票数 合計	(ロ) 法第68条の2 第1項の投票中按分 不能のもの及び切捨 てられた投票数
				自由民主党 鬼丸 勝之	日本共産党 いさやま 博	日本社会党 しの原文 治		
糸島郡	前二志小	原文摩	町町計	4,768	198	2,105	7,071	
				2,025	88	630	2,743	
				3,594	41	597	4,232	
				10,387	327	3,332	14,046	
浮羽郡	吉田浮小	井丸主羽	町町計	2,907	715	1,516	5,138	
				4,316	262	1,384	5,962	
				2,530	779	926	4,235	
				9,753	1,756	3,826	15,335	
三井郡	北野小	野郡洗	町町計	2,208	52	809	3,069	
				4,648	204	1,435	6,287	
				1,987	112	712	2,811	
				8,843	368	2,956	12,167	
三潞郡	城大三小	島木潞	町町計	2,500	47	878	3,425	
				2,506	69	624	3,199	
				2,272	62	725	3,059	
				7,278	178	2,227	9,683	
八女郡	黒上立広矢星小	木陽花川部野	町町村計	4,207	86	873	5,166	
				1,170	8	199	1,377	
				3,830	83	469	4,382	
				2,732	70	526	3,328	
				1,241	18	221	1,480	
				1,143	23	263	1,429	
14,323	288	2,551	17,162					
山門郡	瀨大三山小	高和橋川	町町村計	9,248	106	1,047	10,401	
				5,674	87	683	6,444	
				4,647	94	840	5,581	
				2,383	23	254	2,660	
				21,952	310	2,824	25,086	
三池郡	高田町		5,080	78	978	6,136		
田川郡	香添金糸川赤方大赤小	春田田崎池城任	町町町町町村計	1,437	295	1,674	3,406	
				2,821	425	2,113	5,359	
				838	182	946	1,966	
				905	267	1,432	2,604	
				2,446	1,043	2,366	5,855	
				1,172	259	1,273	2,704	
				838	314	1,074	2,226	
				785	110	749	1,644	
				562	39	505	1,106	
				11,804	2,934	12,132	26,870	
京都郡	苅犀勝豊小	田川山津	町町町計	2,521	668	1,913	5,102	
				1,778	133	625	2,536	
				864	99	332	1,295	
				1,069	98	455	1,622	
6,232	998	3,325	10,555					
築上郡	椎吉築新大小	田富城富吉平	町町村計	2,513	244	795	3,552	
				970	42	456	1,468	
				2,217	82	663	2,962	
				1,036	16	198	1,250	
				1,424	19	325	1,768	
				8,160	403	2,437	11,000	

(イ) 有効投票 (イ) + (ロ)	(ロ) 無効投票	(ハ) 投票総数 (イ) + (ロ)	(ニ) 投票人総数	摘 要
7,071 2,743 4,232 14,046	83 46 83 212	7,154 2,789 4,315 14,258	7,154 2,789 4,315 14,258	
5,138 5,962 4,235 15,335	80 87 41 208	5,218 6,049 4,276 15,543	5,218 6,049 4,276 15,543	
3,069 6,287 2,811 12,167	35 60 55 150	3,104 6,347 2,866 12,317	3,104 6,347 2,866 12,317	
3,425 3,199 3,059 9,683	36 25 28 89	3,461 3,224 3,087 9,772	3,461 3,224 3,087 9,772	
5,166 1,377 4,382 3,328 1,480 1,429 17,162	53 27 70 47 24 17 238	5,219 1,404 4,452 3,375 1,504 1,446 17,400	5,219 1,404 4,452 3,375 1,504 1,446 17,400	
10,401 6,444 5,581 2,660 25,086	56 65 62 12 195	10,457 6,509 5,643 2,672 25,281	10,457 6,509 5,643 2,672 25,281	
6,136	41	6,177	6,177	
3,406 5,359 1,966 2,604 5,855 2,704 2,226 1,644 1,106 26,870	61 99 55 62 136 100 88 45 24 670	3,467 5,458 2,021 2,666 5,991 2,804 2,314 1,689 1,130 27,540	3,467 5,460 2,021 2,667 5,991 2,804 2,314 1,689 1,130 27,543	不受理 2票 持帰り 1票 持帰り 1票 不受理 2票
5,102 2,536 1,295 1,622 10,555	54 41 26 15 136	5,156 2,577 1,321 1,637 10,691	5,156 2,577 1,321 1,637 10,691	
3,552 1,468 2,962 1,250 1,768 11,000	45 21 45 18 26 155	3,597 1,489 3,007 1,268 1,794 11,155	3,597 1,489 3,007 1,268 1,794 11,155	

8. 無効投票調

無効投票分類 市郡名	1成規の用紙 を用いない もの	2候補者でない者の氏名 を記載した もの	3候補者となることが できない者の 氏名を記載 したもの	42人以上の 候補者の氏 名を記載し たもの	5被選挙権の ない候補者 の氏名を記 載したもの	6候補者の氏 名の外、他 事を記載し たもの	7候補者の 氏名を自 書しない もの
福岡市	17	457		14		9	
久留米市	2	157				16	
北門司区		51				6	
九州小倉区		98		2		7	
若松区		55				5	
八幡区		62		6		8	
戸畑区		72		1		1	
計		338		9		27	
大牟田市	3	230		1		2	
直方市		36		10			
飯塚市	2	141		3		9	
田川市		79				4	
柳川市	1	37				1	
山田市		49				1	
甘木市	1	69		5		12	
八女市	2	42		3		4	
筑後市	1	33		2		4	
大行川市		78		1			
行橋市	1	58		7		7	
豊前市	5	40					
中津市		48		3		3	
計	35	1,892		58		99	
筑前郡	2	59		2		5	
早良郡		15					
粕屋郡	5	98				3	
宗像郡		57				3	
遠賀郡	1	91		1		12	
鞍手郡	1	91		2		7	
嘉穂郡	1	282		6		3	
朝倉郡		103				1	
糸島郡	2	89					
浮羽郡	1	67		1		4	1
三井郡	1	54		1		2	
三潞郡	1	48		1		2	
八女郡	1	120				3	
山門郡		85		2		2	
三池郡		16				4	
田川郡	3	194		1		4	
京郡		49		3		5	
築上郡		72		2		2	
計	19	1,590		22		62	1
県計	54	3,482		80		161	1

8 候補者の何人 を記載したかを確認 し難いもの	9 白紙投票	10 単に雑事を記載し たもの	11 単に記号・ 符号を記載したも の	12 名刺・紙片等をち よう付したも の	13 印鑑を押 なつした もの	14 その他	合 計
30	643	131	115	1			1,417
17	156	46	25				419
22	85	32	24	1			221
44	132	72	44				399
7	53	19	13				152
86	156	80	59	2			459
2	61	23	16				176
161	487	226	156	3			1,407
60	225	36	60	1			618
	74	21	28				169
17	180	66	65				483
43	132	28	43				329
10	25	19	8				101
2	66	21	23				162
17	75	13	21				213
	25	10	9				95
	34	14	5				93
5	45	24	24				177
22	49	15	21				180
8	75	14	5				147
5	59	17	33	1			169
397	2,350	701	641	6			6,179
12	91	44	17				232
2	8						25
14	100	66	40	1			327
5	80	15	14				174
22	93	38	35				293
14	141	42	33	29			360
39	293	100	140				864
2	92	35	11				244
2	60	35	24				212
15	70	18	31				208
1	42	44	5				150
4	24	7	2				89
5	62	31	16				238
4	41	42	19				195
6	8	2	5				41
40	259	57	112				670
17	32	11	19				136
5	37	25	12				155
209	1,533	612	535	30			4,613
606	3,883	1,313	1,176	36			10,792

無効投票類 町村名		1成規の用紙 を用いない もの	2候補者でな い者の氏名 を記載した もの	3候補者とな ることがで きない者の 氏名を記載 したもの	42人以上の 候補者の氏 名を記載し たもの	5被選挙権の ない候補者 の氏名を記 載したもの	6候補者の氏 名の外、他 事を記載し たもの	7候補者の 氏名を自 書しない もの
筑 紫 郡	野府町 柴幸日野川 筑太春大那珂小	2	22 6 4 23 4		1 1		1 1 2 1 5	
	早良町	2	59		2			
早良郡	早良町		15					
粕 屋 郡	美栗免志宮賀山屋 宇篠志須新志古久粕小	2	21 4 9 12 7 5 7 5 5				1 1 1	
		3	7 5					
		5	28 98				3	
宗像郡	像間崎海島 宗福津玄大小		15 18 14 4 6 57				1 1 1 3	
速賀郡	屋巻垣賀 芦水岡遠小	1	17 44 18 12		1		9 3	
		1	91		1		12	
鞍手郡	竹手田宮 小鞍宮若小	1	9 18 51 13		2		4	
		1	91		2		3 7	
嘉 穂 郡	川築井穂穂内波田 桂稻碓嘉筑庄穂願小	1	38 67 20 23 38 31 43 22		2 1 1 2		2 1 3	
		1	282		6			
朝倉郡	木倉輪須原山 杷朝三夜小宝小		20 28 31 17 1 6 103				1 1	

8候補者の何人 を記載したかを確認 し難いもの	9 白紙投票	10単に雑事 を記載し たもの	11単に記号・ 符号を記 載したもの	12名刺・紙 片等をち よう付し たもの	13印鑑を押 なつした もの	14 その他	合 計
	36	17	8				87
	9	3	6				25
1	9	1	3				19
6	27	22					80
5	10	1					21
12	91	44	17				232
2	8						25
	12	25					58
	7	6	4				23
1	11	7	6	1			35
3	8	6	2				31
3	4	4					19
4	15	6	10				41
1	20	2	6				40
2	6		2				15
	17	10	10				65
14	100	66	40	1			327
1	36	6					59
	19	3	2				42
1	13	4	1				33
3	7	2	8				25
	5		3				15
5	80	15	14				174
11	25	11	6				79
6	44	20	19				138
	21	3	7				49
5	3	4	3				27
22	93	38	35				293
8	21	6	8				56
6	33	10	22				92
	79	20		29			179
	8	6	3				33
14	141	42	33	29			360
15	65	21	31				170
	66	21	49				205
	15	3	6				44
6	23		4				56
6	26	17	5				94
10	14	10	5				71
2	57	17	23				146
	27	11	17				78
39	293	100	140				864
	15	3	6				44
	24	8	3				63
	32	11	2				76
2	15	10					45
	2						3
	4	3					13
2	92	35	11				244

無効投票分類		1 成規の用紙を用いないもの	2 候補者でない者の氏名を記載したもの	3 候補者となることができない者記載したものを	4 2人以上の候補者の氏名を記載したもの	5 被選挙権のない候補者の氏名を記載したもの	6 候補者の氏名の外、他事を記載したもの	7 候補者の氏名を自書しないもの
町村名								
糸島郡	前志小	1	33					
	原丈摩	1	18					
	町計	2	38					
浮羽郡	吉田	1	30		1		4	1
	井丸		23					
	町計	1	14		1		4	1
三井郡	北野	1	15				2	
	小郡		22					
	町計	1	17		1		2	
三潞郡	城大	1	20				2	
	三島		12		1			
	町計	1	16		1		2	
八女郡	黒上	1	23				1	
	立花		14				1	
	広川		47					
	矢部		19				1	
	村計	1	8					
山門郡	瀨大		25				1	
	三山		34		1			
	小川		22		1		1	
	町計		4					
	町計		85		2		2	
三池郡	高田		16				4	
田川郡	香添		22				1	
	春田		41				1	
	田田		18					
	崎町	2	22					
	池町	1	34		1			
	城町		17				1	
	任町		18					
	村計		14				1	
小計	3	8		1		4		
京都郡	苅犀		9		2		1	
	勝山		27		1		1	
	豊津		7				2	
	小計		6		3		1	
	町計		49				5	
築上郡	椎吉		16		2			
	富城		9				1	
	富吉		16				1	
	新大		14					
	小計		17		2		2	
町計		72						

8候補者の何人 を記載したか を確認し 難いもの	9 白書投票	10単に雑事 を記載した もの	11単に記号・ 符号を記 載したもの	12名刺・紙 片等をち よう付し たもの	13印鑑を押 なつした もの	14 その他	合 計
2	29	11	8				83
	14	10	3				46
	17	14	13				83
2	60	35	24				212
3	24	6	13				80
2	39	7	14				87
10	7	5	4				41
15	70	18	31				208
1	10	5	3				35
	26	11					60
	6	28	2				55
1	42	44	5				150
4	8	3	2				36
	8						25
	8	4					28
4	24	7	2				89
3	18	7					53
	5		7				27
	13	7	3				70
	15	6	6				47
	5	11					24
2	6						17
5	62	31	16				238
1	13	16					56
	11	16	3				65
1	12	10	15				62
2	5		1				12
4	41	42	19				195
6	8	2	5				41
8	16	4	10				61
11	31	3	12				99
	27	4	6				55
1	17	9	13				62
14	45	6	35				136
	62	6	12				100
	34	19	17				88
2	18	3	7				45
4	9	3					24
40	259	57	112				670
10	21	3	8				54
		5	7				41
6	7		4				26
1	4	3					15
17	32	11	19				136
1	16	8	2				45
	6	4	1				21
4	10	6	8				45
	1	2	1				18
	4	5					26
5	37	25	12				155

9. 公職の候補者の選挙運動に関する収支報告書要旨

(1) 公職選挙法の規定による選挙運動に関する金額の制限額

(法定選挙運動費用額)

5,018,800円

(2) 報告書の要旨

候補者氏名	諫山 博	所属党派	日本共産党	出納責任者氏名	山下 吉太
-------	------	------	-------	---------	-------

期 間 4月1日から5月15日まで

収 入			支 出	
主たる寄附			人 件 費	-
(氏名・団体名)	(職業)	(寄附金額)	家 屋 費	20,000
官 本 実	(党役員)	100,000円	{ 選挙事務所費	20,000
五 島 寿 夫	(党役員)	100,000	{ 集合会場費	-
堤 康 弘	(党役員)	30,000	通 信 費	11,100
その他の寄附	件		交 通 費	5,000
その他の収入			印 刷 費	120,000
今 回 計		230,000	広 告 費	25,000
総 計		230,000	文 具 費	5,000
			食 糧 費	
			休 泊 費	30,000
			雑 費	
			今 回 計	216,100
			総 計	216,100

報告書受理年月日	昭和42年5月16日	第 1 回 分
----------	------------	---------

候補者氏名	鬼丸勝之	所属党派	自由民主党	出納責任者氏名	大島忠夫
-------	------	------	-------	---------	------

期間 4月1日から5月15日まで

収入			支出	
主たる寄附			人件費	504,700円
(氏名・団体名)	(職業)	(寄附金額)	家屋費	513,800
自由民主党	(政治団体)	2,000,000円	{ 選挙事務所費	513,800
			集合会場費	-
			通信費	315,848
			交通費	773,860
			印刷費	421,800
			広告費	248,470
			文具費	100,831
			食糧費	275,176
その他の寄附	件		休泊費	149,357
その他の収入		2,000,000	雑費	44,904
今回計		4,000,000	今回計	3,348,746
総計		4,000,000	総計	3,348,746

報告書受理年月日	昭和42年5月15日	第1回分
----------	------------	------

候補者氏名	篠原文治	所属党派	日本社会党	出納責任者氏名	大浜五光
-------	------	------	-------	---------	------

期 間 3月30日から5月2日まで

収 入			支 出	
主たる寄附			人 件 費	33,600円
(氏名・団体名)	(職業)	(寄附金額)	家 屋 費	442,000
日本社会党 福岡県本部		1,500,000円	選挙事務所費	442,000
福岡県労働組合評議会		1,500,000	集合会場費	-
その他の寄附 件			通 信 費	109,417
その他の収入		83,085	交 通 費	488,500
今 回 計		3,083,085	印 刷 費	91,850
総 計		3,083,085	広 告 費	169,900
			文 具 費	28,970
			食 糧 費	205,000
			休 泊 費	93,640
			雑 費	1,681
			今 回 計	2,793,608
			総 計	2,793,608

報告書受理年月日	昭和42年5月18日	第 1 回 分
----------	------------	---------