

## 6 参議院議員通常選挙投・開票速報要綱および実施要領

46選管 第149号

昭和46年6月11日

各市区町村選挙管理委員会委員長殿

福岡県選挙管理委員会  
委員長 宮崎 時春

参議院議員通常選挙における投票

および開票状況の速報について

昭和46年6月27日執行の参議院議員通常選挙における投・開票速報につけては、別添「参議院議員通常選挙投・開票速報要綱」および「参議院議員通常選挙投・開票速報実施要領」により実施することとしたので、各市区町村選挙管理委員会においては、迅速かつ正確に処理されるよう特段のご協力をお願いします。

## 参議院議員通常選挙投・開票速報要綱

### 1 目 的

公職選挙法第6条第2項の規定により、市区町村選挙管理委員会（以下「市区町村選管」という。）および報道機関の協力のもとに、選挙人に対し投票および開票の結果を速報し、選挙に対する関心の高揚をはかるとともに、選挙速報の円滑化に寄与することを目的とする。

### 2 参議院議員通常選挙投・開票速報本部の設置

- (1) 参議院議員通常選挙の投票および開票の速報を実施するため、福岡県産業貿易館（福岡市天神1丁目1番1号）3階に「参議院議員通常選挙投・開票速報本部」（以下「本部」という。）を設置する。
- (2) 本部に本部長および本部員若干名をおく。本部長は福岡県選挙管理委員会（以下「県選管」という。）の委員長を、本部員は報道機関の代表者および県選管の書記長をもってこれにあてる
- (3) 本部は、投票および開票の速報にあたっては常に県選管と連携を密にして速報の万全を期する。

### 3 本部の投・開票速報事務

本部の投・開票速報事務は、市区町村選管から投票結果および開票結果（候補者別得票数）の速報を受信し、点検・集計のうえ、自治省に報告したのち、各報道機関に対して発表するものとする。

#### (1) 投票速報

##### ① 速報の系統および速報現在時刻

投票速報は、別紙1の参議院議員通常選挙投・開票速報系統により行なう。

各市区町村選管からの速報現在時刻等は、次のとおりとする。

回数	投票速報現在時刻	摘 要
1	9時	集計後直ちに発表
2	11時	自治省に報告後発表
3	13時	集計後直ちに発表
4	15時	自治省に報告後発表
5	17時30分	〃
6	結 了	〃

なお、全国選出議員選挙については、中間速報は行なわない。

##### ② 発表時刻

中間速報、結了報告ともに各市区町村選管からの速報の集計が完了次第、自治省に報告後

直ちに発表する。

### ③ 発表方法

各市区町村選管からの速報は、中間速報にあつては市区郡別に、結了報告にあつては市区町村別に、それぞれ集計し（自治省に報告後）報道機関に対してのみ発表する。

## (2) 開票速報

### ① 速報の系統

開票速報は別紙1の系統により行なうものとする。なお、各市区町村選管が本部に対して行なう速報の要領は、別に定める「参議院議員通常選挙投・開票速報実施要領」（以下「速報要領」という。）による。

### ② 発表時刻

#### ア、地方区

別紙2の開票速報発表時刻のとおり、即日開票にあつては午後9時から発表を開始し、午後10時までは1時間ごとに、午後10時以後は結了するまで30分間隔で発表する。

翌日開票にあつては、午前10時から発表を開始し、結了するまで30分間隔で発表する。

#### イ、全国区

開票結了市区町村の結果をとりまとめ6月28日、午前7時30分から1時間ごとに自治省に報告の後発表する。

### ③ 発表方法

即日開票、翌日開票ともに中間速報にあつては市区郡別に、結了報告にあつては、市区町村別に集計し、各報道機関に対してのみ発表する。

## 4 市区町村選管の投・開票速報事務

### (1) 投票速報

市区町村選管は、中間速報にあつては投票速報現在時刻に、結了報告にあつては結了後直ちに、それぞれ投票の結果を本部に速報するものとする。

### (2) 開票速報

市区町村選管は、中間速報にあつては速報要領に定める速報受信時刻に、開票が結了した場合は結了後直ちに、それぞれ開票の結果を本部に速報するものとする。

### (3) 北九州市各区の選管は市の選管を経由して本部に速報するものとする。

## 5 速報の統一

速報は本部において一括して行なう。市区町村選管は本部に対してのみ速報を行なうものとする。

ただし、本部に速報後これを発表することは差し支えない。

## 6 本部の速報事務処理体制

- (1) 本部に総務班、受信班および集計班を別紙3のとおり配置し、速報要領に定める投・開票速報の事務処理にあたるものとし、事務従事者には県選管の職員および臨時雇用者をもってあてる。なお、開票結果の審査班は県庁地方課内におく。

## (2) 各班の事務

### ア、総務班

総務班は、市区町村選管からの速報に関する調査・照会、集計班から回付された投票結果および開票結果（候補者別得票数）の点検、自治省に対する報告、報道機関に対する発表、庁内掲示ならびに投・開票結果集計表のコピー事務に従事し、あわせて各班の連絡調整にあたる。

### イ、受信班

受信班は、市区町村選管からの投・開票速報を受信し、集計班に回付する。

### ウ、集計班

集計班は、受信班から回付された投・開票速報の各事項について点検後、集計用紙に転記し、集計のうえ総務班に回付する。

### エ、審査班

審査班は、別に指示するところに従い、市区町村の各開票管理者からの開票結果報告について審査、点検、照会を行なう。

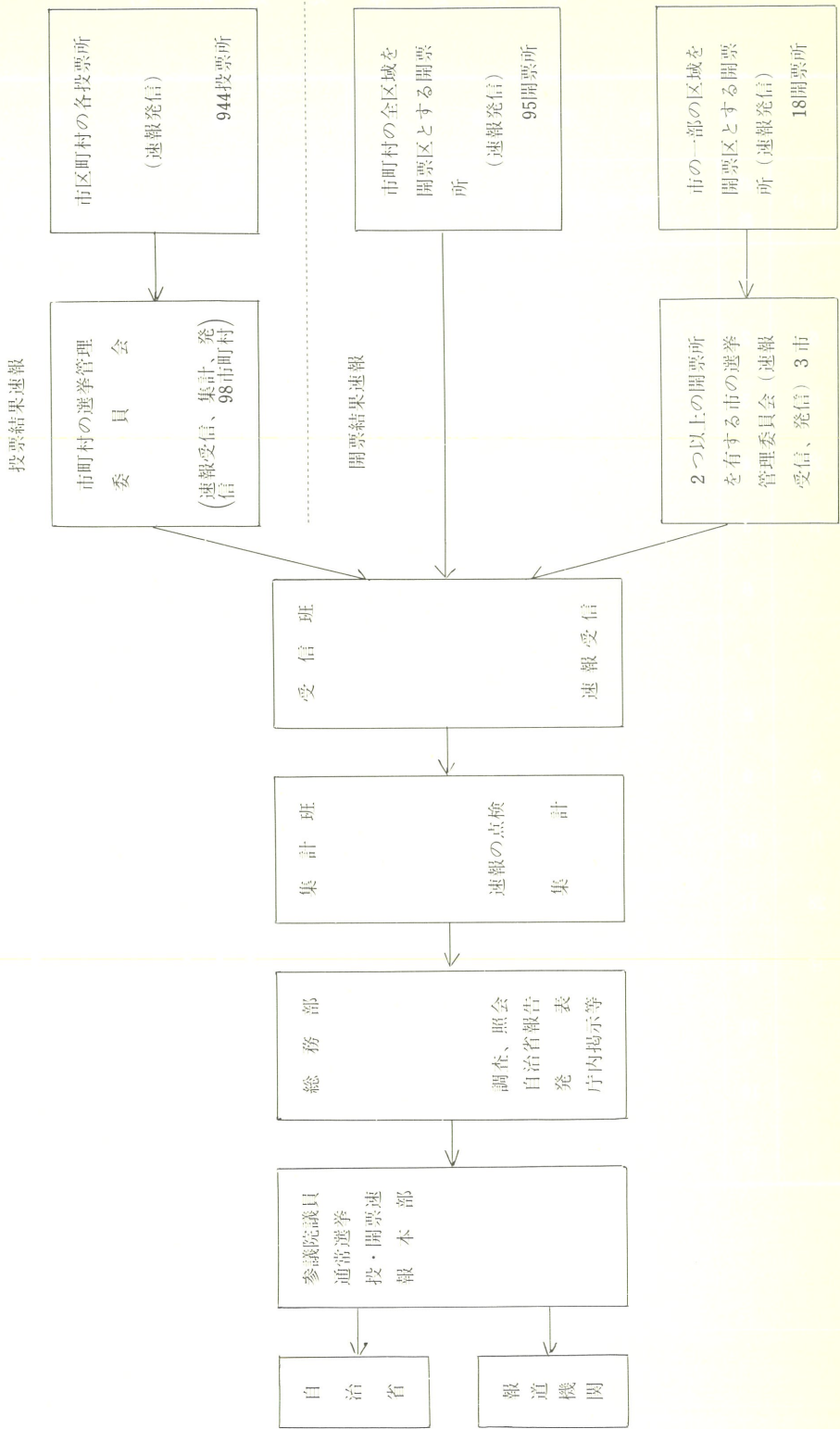
## 7 臨時電話の架設

投・開票速報を実施するため、本部に6月26日から6月28日までの3日間臨時電話25基を架設し、別紙3のとおり配置する。

## 8 速報本部会場の規制

本部会場には、関係者以外の立入を制限する。

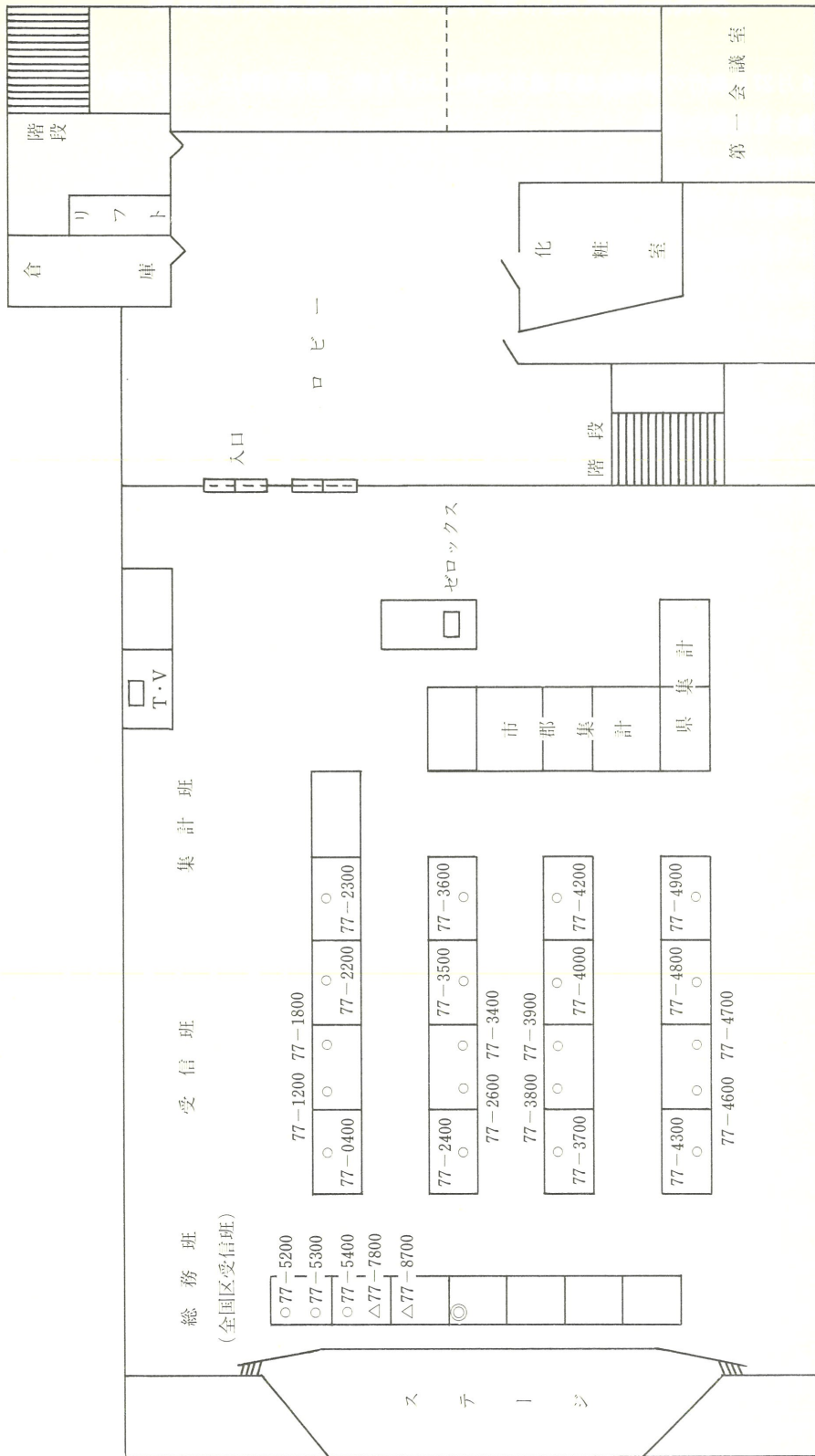
参議院議員通常選挙投・開票速報系統図



開 票 速 報 発 表 時 刻

即 日 開 票			翌 日 開 票		
月 日	回 数	開 票 速 報 発 表 時 刻	月 日	回 数	開 票 速 報 発 表 時 刻
6 月 27 日	1	21:00	6 月 28 日	1	10:00
	2	22:00		2	10:30
	3	22:30		3	11:00
	4	23:00		4	11:30
	5	23:30		5	12:00
	6	0:00		6	12:30
6 月 28 日	7	0:30	6 月 28 日	7	13:00
	8	1:00		8	13:30
	9	1:30		9	14:00
	10	2:00		10	14:30
	11	2:30		11	15:00
	12	3:00		12	15:30
	13	3:30		13	16:00
	14	4:00		14	16:30
	15 ⋮	4:30 ⋮		15 ⋮	17:00 ⋮

本部における投・開票速報事務処理体制  
 (福岡県産業貿易館3階催場)



- (注) 1、図中の臨時電話のほかに県庁地方課内に(77-4471・77-4501)の臨時電話がある。  
 2、開票結果報告の審査班は県庁地方課内におく。  
 3、○印は指定電話(メモ電話) △印は予備電話(質疑応答用) ◎印は自治省専用電話である。

## 参議院議員通常選挙投・開票速報実施要領

昭和46年6月27日執行の参議院議員通常選挙における投・開票速報は、次の要領により実施する

### 1 当日有権者見込数の速報

#### (1) 当日有権者数の範囲

当日有権者は市区町村の選挙人名簿に登録されている者で、当日選挙権を有する者をいい、次の者は含まれない。

- ① 抹消されている者
- ② 失権の表示がなされている者

(なお、転出の表示がなされている者は今回は含まれるので、注意すること。)

#### (2) 速報の系統および事務分担

速報は、別記(1)の当日有権者見込数速報系統および事務分担表により、6月26日午前10時から12時までの間に、本部から直接各市町村選管に電話で報告を求め、各市町村選管は直ちに報告できるよう準備を完了して待機しておくこと。

報告は、別紙第1号様式の事項中、(a)欄から(e)欄までを報告すること。

本部は、別紙第2号様式により受信し、集計する。

### 2 投票速報

#### (1) 速報の系統および事務分担

速報の系統および事務分担等は別記(2)のとおりとする。

#### (2) 速報の回数および速報現在時刻等

速報の回数および速報現在時刻は次表のとおりとする。

ただし、中間速報は地方選出議員選挙の投票状況についてのみ速報し、結了報告については地方選出議員選挙、全国選出議員選挙ともに、それぞれ投票結果を報告すること。

速報の区分	回数	速報現在時刻	速報受信時間		本部集計時間	自治省報告時間	備考
			開始時刻	終了時刻			
中間速報	第1回	9時	9.00	9.10	9.10～ 9.40	12時まで	本部集計が まとまり次第 自治省に報告 後直ちに報道 機関に対して 発表する。
	第2回	11時	11.00	11.10	11.10～ 11.40		
	第3回	13時	13.00	13.10	13.10～ 13.40		
	第4回	15時	15.00	15.10	15.10～ 15.40		
	第5回	17時30分	17.30	17.40	17.40～ 18.10		
結了報告	結了後直ちに投票結果を本部に報告すること。					投票結果判明後直ちに	

### (3) 速報の要領

#### ① 中間速報

速報開始時刻になれば、別記(2)の投票速報系統および事務分担表により本部から各市町村選管に電話で報告を求めるので、各市町村選管は、投票者数の集計を終え、いつでも速報に応じられるよう（速報用電話の使用を一時中止して）待機しておくこと。

#### ② 結了報告

市町村選管は、投票結果の集計が完了した場合は、直ちに、別紙(2)の事務分担表に指定している電話により、当日19時30分までに速報すること。19時30分までに報告できない市町村は、すみやかに集計のうえ別記(2)の予備電話によって報告すること。（本部の速報用電話《指定電話》は19時30分以降は開票速報に用いるので使用しないこと。）

#### ③ 速報用紙および速報事項

##### イ) 地方選出議員選挙

中間速報については、別紙第1号様式の投票結果速報用紙の事項中、(f)欄、(h)欄を別紙第6号様式により集計のうえ、報告すること。（中間速報においては(h)欄の算出は $(\frac{f}{e} \times 100)$ とすること。

結了報告は、別紙第1号様式の事項中、(e)欄、(b')欄、(e')欄、(f)欄、(g)欄、(h)欄および不在者投票者数{(f)のうち(1)+(5)}について、別紙第6号様式により集計のうえ報告すること。

本部は、それぞれ別紙第4号様式により受信し、別紙第5号様式および第6号様式により集計し、発表する。

なお、投票率(h)欄については、小数点以下第2位まで（小数点以下第3位を四捨五入する。）を報告すること。

##### ロ) 全国選出議員選挙

中間速報は行なわず、結了報告についてのみ別紙第1号様式（赤刷）により、前記地方選出議員選挙の結了報告と同様の要領によって報告すること。

## 3 開票速報

### (1) 速報の系統および事務分担等

#### ① 地方選出議員選挙

##### イ) 中間速報

即日開票を行なう市町村には別記(3)の即日開票速報系統および事務分担表（地方区）により、また翌日開票を行なう市区町には別記(4)の翌日開票速報系統および事務分担表（地方区）により、それぞれ本部から直接市町村選管へ電話をかけて報告を求める。

##### ロ) 結了報告

開票が結了した場合は、直ちに、即日開票については別記(3)、翌日開票については別記(4)の指定電話により、それぞれ市町村選管から本部へ報告すること。

#### ② 全国区選出議員選挙

開票が結了した場合は、直ちに、即日開票の市町村にあっては別記(5)の即日開票速報系統

および事務分担表（全国区）により翌日開票の市区町にあっては別記(6)の翌日開票速報系統  
および事務分担表（全国区）により、市町村選管から本部へ速報すること。速報は、「参議  
院全国選出議員選挙候補者別得票」によること。

## (2) 速報の要領

### ① 地方選出議員選挙

#### イ) 中間速報

別記(7の1), (7の2), (7の3), (7の4)および別記(8の1)の開票速報受信時刻  
に、本部から電話により報告を求めるので、各市町村選管はあらかじめ開票結果の集計を  
終えて、速報用電話の使用を中止して直ちに速報に応じられる体制を整えておくこと。

報告は、1市町村1開票区の市町村にあっては、別紙第7号様式により行なうこと。

2以上の開票区を有する市区にあっては、開票所から市区選管への速報は別紙第7号様式  
により行ない、市区選管は、別紙第8号様式により集計のうえ、速報すること。

速報すべき事項は、各候補者の得票数およびその合計数のみであること。

速報にあたって注意すべき事項は、次のとおりである。

#### a. 得票数に変化がない場合

開票速報受信時刻において、候補者の得票数に変化がない場合は、前回速報時の得票  
数を報告すること。

#### b. 速報受信時刻までに開票所からの報告がない場合

2以上の開票区を有する市区において、速報受信時刻までに報告がない開票区がある  
ときは、当該開票区については、前回の得票数により集計して、指定の速報時刻に速報  
できるようにすること。

本部は、別紙第9号様式により受信し、即日開票は別紙第10号様式により、翌日開票  
は別紙第11号様式により、それぞれ集計し、発表する。

#### ロ) 終了報告

市区町村の開票が終了したときは、市町村選管は直ちに本部に、各候補者の得票数等を  
電話で報告すること。

報告は、1市町村1開票区の市町村にあっては別紙第7号様式により、2以上の開票区  
を有する市区にあっては別紙第8号様式により集計のうえ、それぞれ各様式のすべての事  
項について報告すること。

この場合、投票人総数と投票総数とが一致しない場合は、その理由を備考欄に明記して  
報告すること。

本部は、別紙第9号様式により受信し、別紙第12号様式により集計し発表する。

### ② 全国区選出議員選挙

イ) 市区町村（福岡市にあっては開票区）の開票が終了したときは、直ちに市町村選管から  
本部に電話をもって、報告すること。

報告は、別途配布する候補者別得票調（2以上の開票区を有する市区にあっては、得票  
集計用紙により集計したもの）により、すべての項目について行なうものとし、投票人総

数と投票総数が異なるときは、その理由をあわせて報告すること。

なお、北九州市の各区にあっては速報はすべて北九州市を経由して行なうものとし、また、別に示すところにより、中間速報を1回行なうものとする。

### (3) 受信・発信の要領

#### ① 候補者氏名および得票数の読みかた

イ) 市町村選管から本部へ報告する場合は、候補者の立候補届出番号の順序により、候補者届出番号、氏名、得票数を読みあげて報告すること。

全国選出議員選挙については、候補者10名分の得票数の小計を読み終えたところで本部が復唱するものとする。

得票数の読みあげかたについては、例えば

フタシユウロクマンナナホシゴヒョクフタシユウヨンヒョウキョウサンイチ  
「 2 6 7 5 2 4 票 9 3 1 」 というように読みあげ

本部が復唱するときは、候補者の氏名についてはその姓のみを読みあげ、得票数については ニロクナナナシゴ ニ ヨシヒョウキョウサンイチ 「 2 6 7 5 2 4 票 9 3 1 」 と読みかえすものとする。

按分による小数点以下の得票数がある場合は、切り捨てられた票数についてもあわせて報告すること。

ロ) 候補者の得票数が全くないときは「零」と、また候補者が死亡者である場合、および立候補の辞退とみなされた場合は、「欠番」と報告すること。

ハ) 開票終了報告後の措置

開票の終了報告が終わった後においても、当該報告に関して照会することがあるので、速報責任者は市(区)役所、町村役場または開票速報場所に約30分間程度待機しておくこと。

ニ) 質疑応答用電話の指定

開票速報の訂正、質疑等の連絡には必ず予備電話を使用すること。

## 4 開票結果の報告

開票結果報告に関する審査は次の要領で行なう。

### (1) 報告書類審査の日程

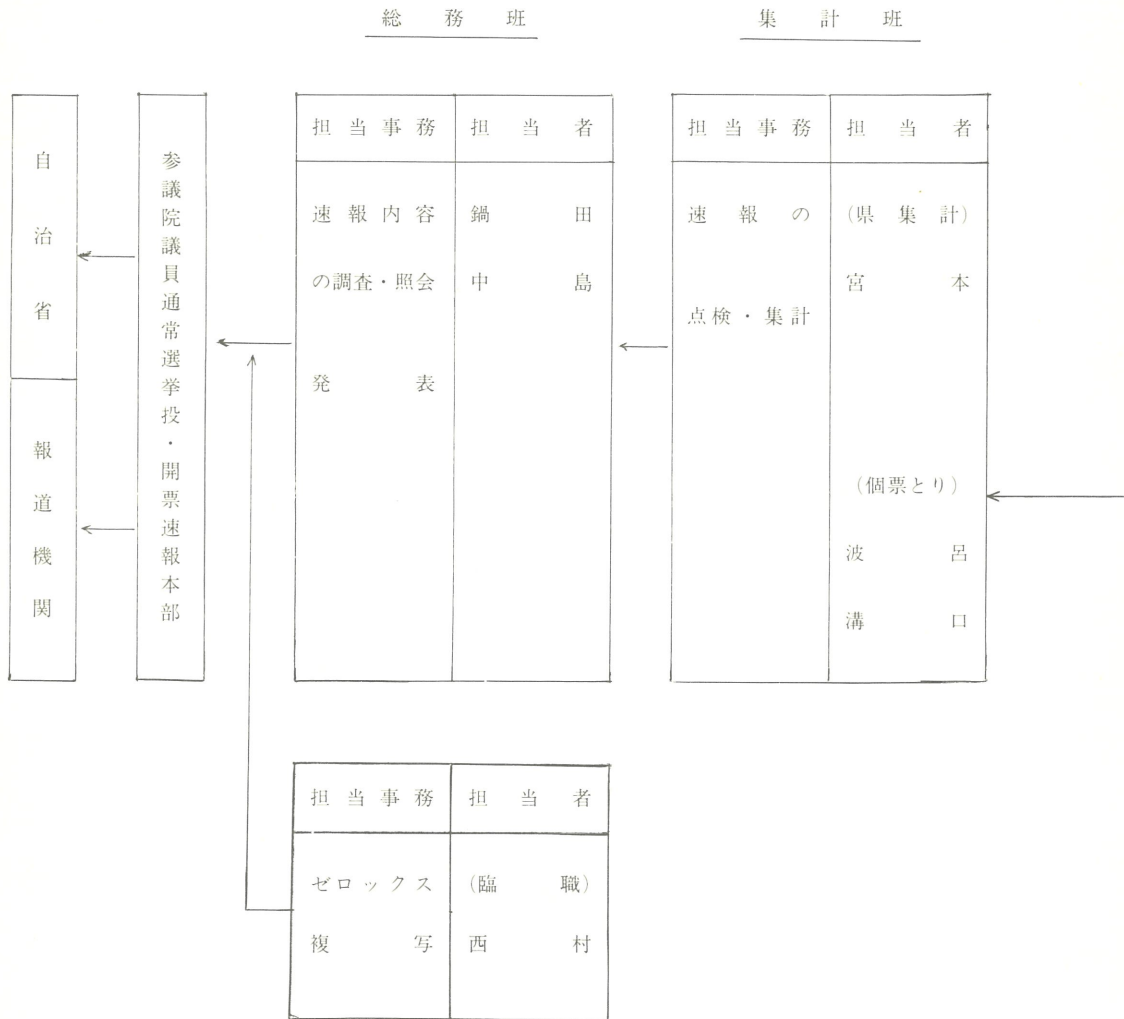
- ① 即日開票の市町村については6月28日午前9時から午後5時までの間
- ② 翌日開票の市区町については6月29日午前9時から12時までの間
- ③ 上記①、②の期間、別紙(9)の開票結果報告事務分担表により県庁地方課において審査検収を行なう。

### (2) その他

- ① 開票結果の報告にあたっては、質疑に対して十分回答できる職員を派遣すること。
- ② 開票結果報告の際、提出すべき書類は次のとおりである。
  - 送 付 書
  - 開 票 録 の 写
  - 投 票 者 調

当日有権者見込数速報系統および事務分担表

(6月26日午前10時～12時)



受 信 班

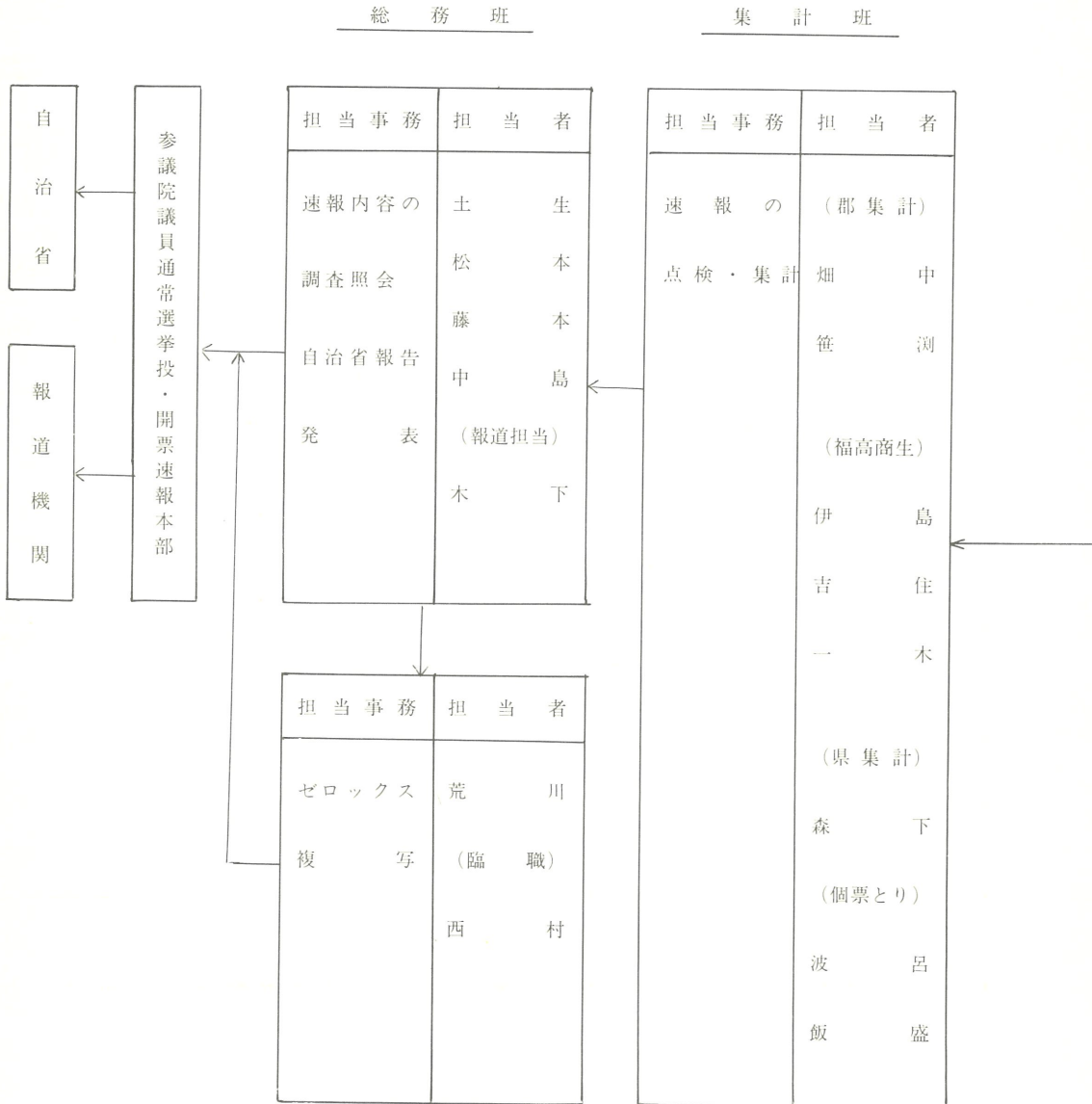
区分 本部 電話番号	担当者	市 町 村 名					
		1 班	2 班	3 班	4 班	5 班	6 班
77-0400	坂 口	福岡市	久留米市	大牟田市	直方市	飯塚市	
77-1200	湊	北九州市 (5 区)					
77-1800	戸 次	田川市	柳川市	山田市	甘木市	八女市	
77-2200	河野(道)	筑後市	大川市	行橋市	豊前市	中間市	
77-2300	入 江	筑紫野町	太宰府町	春日町	大野町	那珂川町	
77-2400	熊 本	宇美町	篠栗町	志免町	須恵町	新宮町	
77-2600	河野(正)	古賀町	久山町	粕屋町	早良町	宗像町	
77-3400	竹 尾	福岡町	津屋崎町	玄海町	大島村	芦屋町	
77-3500	渡 辺	水巻町	岡垣町	遠賀町	小竹町	鞍手町	
77-3600	上 野	宮田町	若宮町	桂川町	稲築町	碓井町	
77-3700	河 崎	嘉徳町	筑穂町	穂波町	庄内町	穎田町	
77-3800	田 中	杷木町	朝倉町	三輪町	夜須町	小石原村	宝珠山村
77-3900	吉 村	前原町	二丈町	志摩町	吉井町	田主丸町	
77-4000	宮 崎	浮羽町	北野町	小郡町	太刀洗町	城島町	
77-4200	河 北	大木町	三潞町	黒木町	上陽町	立花町	
77-4300	森 山	広川町	矢部村	星野村	瀬高町	大和町	
77-4600	元 村	三橋町	山川町	高田町	香春町	添田町	
77-4700	藤 本	金田町	糸田町	川崎町	赤池町	方城町	
77-4800	山 本	大任町	赤 村	苜田町	犀川町	勝山町	
77-4900	加 冷	豊津町	椎田町	吉富町	築城町	新吉富町	大平村

(注) 1、予備電話 77-7900、77-8700

2、質疑等は必ず予備電話を使用すること。

投票速報系統および事務分担

(6月27日)



受 信 班

区分 本部 電話番号	担当者	市 町 村 名					
		1 班	2 班	3 班	4 班	5 班	6 班
77-0400	元 村	福 岡 市	久留米市	大牟田市	直方市	飯塚市	
77-1200	鍋 田	北九州市 (5区)					
77-1800	立 山	田 川 市	柳 川 市	山 田 市	甘 木 市	八 女 市	
77-2200	田 代	筑 後 市	大 川 市	行 橋 市	豊 前 市	中 間 市	
77-2300	稲 吉	筑紫野町	宇 美 町	久 山 町	大 島 村	鞍 手 町	
77-2400	戸 次	太宰府町	篠 栗 町	粕 屋 町	芦 屋 町	宮 田 町	
77-2600	河野(道)	春 日 町	志 免 町	宗 像 町	水 巻 町	若 宮 町	
77-3400	三 坂	大 野 町	須 恵 町	福 間 町	岡 垣 町	北 野 町	
77-3500	杉 本	那珂川町	新 宮 町	津屋崎町	遠 賀 町	小 郡 町	
77-3600	河野(正)	早 良 町	古 賀 町	玄 海 町	小 竹 町	太刀洗町	
77-3700	平 田	桂 川 町	三 輪 町	城 島 町	瀬 高 町	万 城 町	
77-3800	山 辺	稲 築 町	夜 須 町	大 木 町	大 和 町	大 任 町	
77-3900	前 田	碓 井 町	小石原村	三 濬 町	三 橋 町	赤 村	
77-4000	大 坪	嘉 穂 町	宝珠山村	黒 本 町	山 川 町	荻 田 町	
77-4200	末 松	筑 穂 町	前 原 町	上 陽 町	香 春 町	犀 川 町	
77-4300	藤 木	穂 波 町	二 丈 町	立 花 町	添 田 町	勝 山 町	
77-4600	吉 村	庄 内 町	志 摩 町	広 川 町	金 田 町	豊 津 町	
77-4700	溝 口	穎 田 町	吉 井 町	矢 部 村	糸 田 町	椎 田 町	
77-4800	山 本	杷 木 町	田主丸町	星 野 村	川 崎 町	吉 富 町	新吉富村
77-4900	加 冷	朝 倉 町	浮 羽 町	高 田 町	赤 池 町	築 城 町	大 平 村

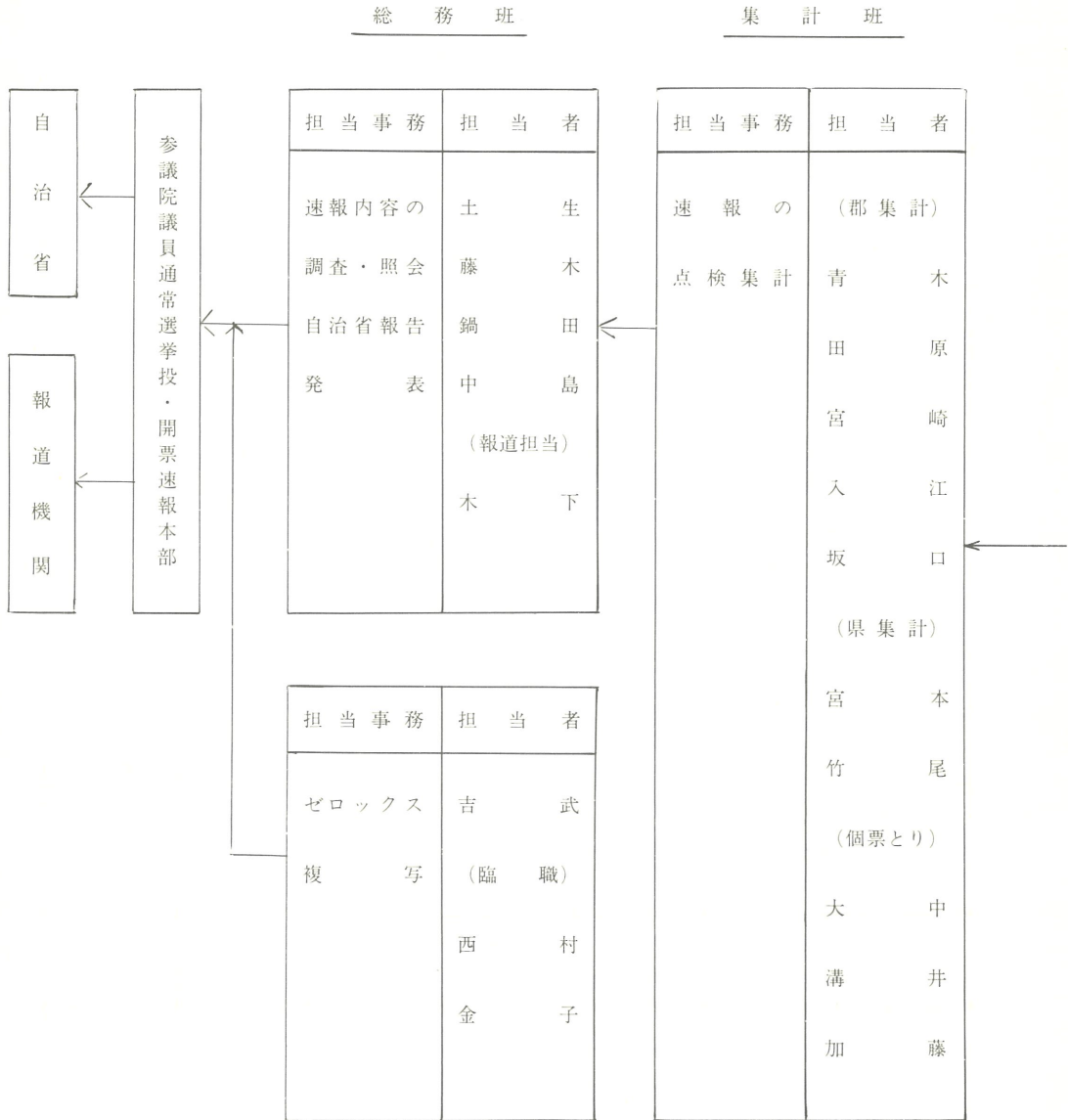
(注) 1、予備電話 77-5200、77-5300、77-5400、77-7900

77-8700

2、質疑等は必ず予備電話を使用すること。

即日開票速報系統および事務分担表 (地方区)

(6月27日～28日)



受 信 班

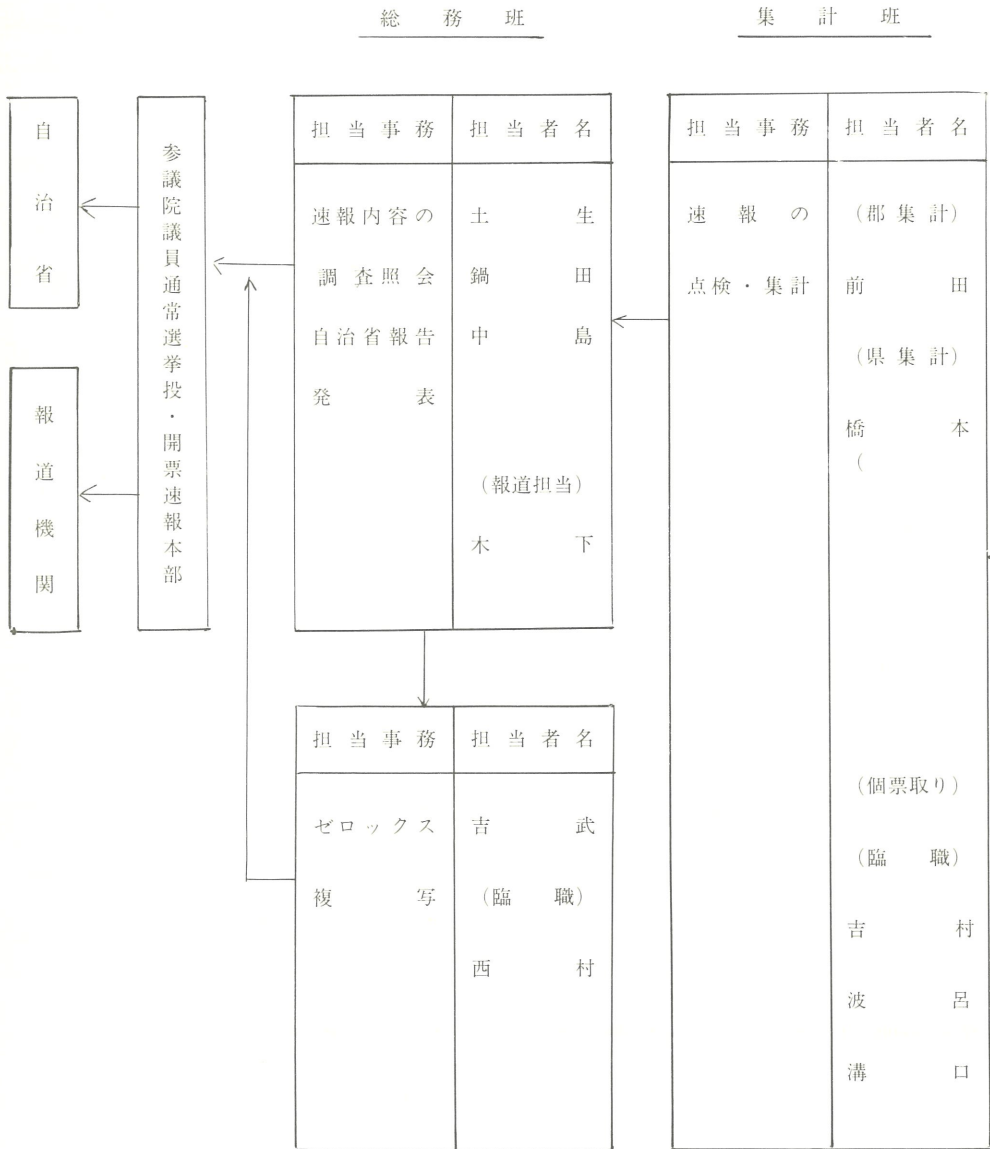
本部 電話番号	区 分	担 当 者	市 町 村 名			
			1 班	2 班	3 班	4 班
77 - 0400		箴 島	八 女 市	玄 海 町	田 主 丸 町	金 田 町
77 - 1800		太 田	筑 後 市	大 島 村	浮 羽 町	糸 田 町
77 - 1200		上 野	豊 前 市	芦 屋 町	北 野 町	川 崎 町
77 - 2300		藤木(修)	筑 紫 野 町	水 卷 町	小 郡 町	赤 池 町
77 - 2400		梅 田	太 宰 府 町	岡 垣 町	太 刀 洗 町	方 城 町
77 - 2600		野 田	春 日 町	遠 賀 町	城 島 町	大 任 町
77 - 2400		本 田	大 野 町	小 竹 町	大 木 町	赤 村
77 - 3400		田 頭	那 珂 川 町	鞍 手 町	三 瀨 町	苧 田 町
77 - 3500		波 田 野	早 良 町	宮 田 町	黒 木 町	犀 川 町
77 - 3600		中 原	宇 美 町	若 宮 町	上 陽 町	勝 山 町
77 - 3700		檜 崎	篠 栗 町	杷 木 町	立 花 町	豊 津 町
77 - 3800		安 部	志 免 町	朝 倉 町	広 川 町	椎 田 町
77 - 3900		原 田	須 恵 町	三 輪 町	矢 部 村	吉 富 町
77 - 4000		森 岡	新 宮 町	夜 須 町	星 野 村	築 城 町
77 - 4200		豊 田	古 賀 町	宝 珠 山 村	瀬 高 町	新 吉 富 村
77 - 4300		中 川	久 山 町	宝 珠 山 村	大 和 町	大 平 村
77 - 4600		田 口	粕 屋 町	前 原 町	三 橋 町	
77 - 4700		浦 崎	宗 像 町	二 丈 町	山 川 町	
77 - 4800		松 本	福 間 町	志 摩 町	香 春 町	
77 - 4900		麻 生	津 屋 崎 町	吉 井 町	添 田 町	

(注) 1、予備電話 77-7900、77-8700

2、質疑等は必ず予備電話を使用すること。

翌日開票速報系統および事務分担表 (地方区)

(6月28日)



受 信 班

本部 電話番号	区 分 担 当 者 名	市 町 名	
		1 班	2 班
77 - 3400	阿 比 留	福 岡 市	久 留 米 市
77 - 3500	稲 葉	北 九 州 市 (門 小)	
77 - 3600	上 山	北 九 州 市 (若 八 戸)	
77 - 3700	岡 本	大 牟 田 市	直 方 市
77 - 3800	緒 方	飯 塚 市	田 川 市
77 - 3900	加 賀 谷	柳 川 市	山 田 市
77 - 4000	北 川	甘 木 市	大 川 市
77 - 4200	地 頭 江	行 橋 市	中 間 市
77 - 4300	谷 川	桂 川 町	稲 築 町
77 - 4600	富 山	碓 井 町	嘉 穂 町
77 - 4700	橋 富	筑 穂 町	穂 波 町
77 - 4800	藤 井	庄 内 町	穎 田 町
77 - 4900	大 鶴	高 田 町	

(注) 1. 予備電話 77-7900、77-8700

2. 質疑等は必ず予備電話を使用すること。

別記(5)

即日開票速報系統および事務分担当表(全国区)

(6月27日～28日)

受 信 班

本部電話番号	担 当 者
77 - 5200	湊 稀 吉
77 - 5300	河 北 熊 本
77 - 5400	渡 辺 池 田
77 - 7900	森 山 山 本
77 - 8700	加 冷

集 計 班

担 当 事 務	担 当 者
速報の点検	崎 中
集 計	

総 務 班

担 当 事 務	担 当 者
速報内容の 調査・照会	生 本 土 松
自治省報告 発 表	村 本 元 藤

参議院議員通常選挙  
福岡県投・開票速報本部

自治省

報道機関

翌日開票速報系統および事務分担表(全国区)

(6月28日)

受 信 班

本部電話番号	担当者
77 - 0400	山 近
77 - 1200	大 坪
77 - 1800	坂 口
77 - 2200	山 本
77 - 2300	加 冷
77 - 2400	(福高商生)
77 - 2600	小 金
77 - 5200	一 木
77 - 5300	佐 野
77 - 5400	

集 計 班

担当事務	担当者
速報の点検 集 計	代 田 坂 三 (福高商生) 伊 島 吉 住 本 田 有 田

総 務 班

担当事務	担当者
速報内容の 調査・照会 自治省報告 発 表	土 生 松 本 藤 本 (報道担当) 木 下

参議院議員通常選挙  
福岡県投票速報本部

自治省

報道機関

班別	本部電話番号	速報回数			1	2	3	4	5
		発信先 市町村名	局 番	電話番号					
第 一 班	77 - 0400	八女市	094322	2400	20.20	21.20	21.50	22.20	22.50
	77 - 1200	筑後市	094252	5885					
	77 - 1800	豊前市	09798	3627					
	77 - 2200	筑紫野町	092922	6800					
	77 - 2300	太宰府町	092922	4042					
	77 - 2400	春日町	58	1131					
	77 - 2600	大野町	58	9198					
	77 - 3400	那珂川町	092952	2642					
	77 - 3500	早良町	092954	2385					
	77 - 3600	宇美町	092932	1112					
	77 - 3700	篠栗町	092947	0519					
	77 - 3800	志免町	092935	1001					
	77 - 3900	須恵町	092932	1151					
	77 - 4000	新宮町	092962	1350					
	77 - 4200	吉賀町	092942	2742					
	77 - 4300	久山町	092976	0008					
	77 - 4600	粕屋町	092938	1410					
	77 - 4700	宗像町	094032	2402					
	77 - 4800	福岡町	094042	1111					
	77 - 4900	津屋崎町	094052	1234					

(注) ※印は準備時電話を示す。

一 覽 表 ( 即 日 開 票 )

6	7	8	9	10	11	12	13	14	15	16	17	18	19	20
23.20	23.50	0.20	0.50	1.20	1.50	2.20	2.50	3.20	3.50	4.20	4.50	5.20	5.50	6.20

班別	本部電話番号	発信先市町村名			速報回数	1	2	3	4	5
		局番	番	電話番号						
第 二 班	77 - 0400	玄海町		094062	※ 23	20.22	21.22	21.52	22.22	22.52
	77 - 1200	大島村		094072	6054					
	77 - 1800	芦屋町		09323	0731					
	77 - 2200	水巻町		09369	0403					
	77 - 2300	岡垣町		093282	0271					
	77 - 2400	遠賀町		093293	1238					
	77 - 2600	小竹町		094962	※ 180					
	77 - 3400	鞍手町		094942	※ 1					
	77 - 3500	宮田町		094932	1284					
	77 - 3600	若宮町		094952	※ 1					
	77 - 3700	杷木町		0946622	0178					
	77 - 3800	朝倉町		094601	※ 10					
	77 - 3900	三輪町		094622	3996					
	77 - 4000	夜須町		094642	※ 22					
	77 - 4200	小石原村		094674	※ 1					
	77 - 4300	宝珠山村		094672	※ 38					
	77 - 4600	前原町		092022	2431					
	77 - 4700	二丈町		092025	0020					
	77 - 4800	志摩町		092027	0131					
	77 - 4900	吉井町		094375	3111					

(注) ※印は準即時電話を示す。

一 覽 表 ( 即 日 開 票 )

6	7	8	9	10	11	12	13	14	15	16	17	18	19	20
23.22	23.52	0.22	0.52	1.22	1.52	2.22	2.52	3.22	3.52	4.22	4.52	5.22	5.52	6.22



一 覽 表 ( 即 日 開 票 )

6	7	8	9	10	11	12	13	14	15	16	17	18	19	20
23.24	23.54	0.24	0.54	1.24	1.54	2.24	2.54	3.24	3.54	4.24	4.54	5.24	5.54	6.24

班別	本部電話番号	発信先 市町村名	局番	電話番号	速報回数	1	2	3	4	5
第 四 班	77 - 0400	金田町		094722	0499					
	77 - 1200	糸田町		094702	※ 399					
	77 - 1800	川崎町		09477	3000					
	77 - 2200	赤池町		094728	※ 4					
	77 - 2300	方城町		094722	0520					
	77 - 2400	大任町		094763	※ 100					
	77 - 2600	赤村		094762	※ 6					
	77 - 3400	苧田町		09346	0198					
	77 - 3500	犀川町		093042	※ 1	20.26	21.26	21.56	22.26	22.56
	77 - 3600	勝山町		093032	※ 90					
	77 - 3700	豊津町		093033	※ 30					
	77 - 3800	椎田町		093056	0071					
	77 - 3900	吉富町		09792	4061					
	77 - 4000	築城町		093052	1591					
	77 - 4200	新吉富村		09798	2637					
	77 - 4300	大平村		097972	※ 5					

(注) ※印は準即時電話を示す。

一覽表 ( 即日開票 )

6	7	8	9	10	11	12	13	14	15	16	17	18	19	20
23.26	23.56	0.26	0.56	1.26	1.56	2.26	2.56	3.26	3.56	4.26	4.56	5.26	5.56	6.26

班別	本部電話番号	発信先 市町村名	局番	電話番号	速報回数	1	2	3	4	5
第 一 班	77 - 3400	福岡市	53		1342	9.20	9.50	10.20	10.50	11.20
	77 - 3500	北九州市 (門・小)	09386		0128					
	77 - 3600	北九州市 (若・八・戸)	09386		0182					
	77 - 3700	大牟田市	094454		1694					
	77 - 3800	飯塚市	094822		9821					
	77 - 3900	柳川市	094472		8111					
	77 - 4000	甘木市	094622		4185					
	77 - 4200	行橋市	093022		4991					
	77 - 4300	桂川町	094822		5100					
	77 - 4600	碓井町	094862		2270					
	77 - 4700	筑穂町	094802	※	5					
	77 - 4800	庄内町	094882	※	28					
	77 - 4900	高田町	094422		5595					
	第 二 班	77 - 3400	久留米市	094225						
77 - 3700		直方市	094922		5002					
77 - 3800		田川市	094742		2000					
77 - 3900		山田市	094852		0681					
77 - 4000		大川市	094486		3400					
77 - 4200		中間市	09325		2181					
77 - 4300		稲築町	094842		1231					
77 - 4600		嘉穂町	094857	※	292					
77 - 4700		穂波町	094822		0380					
77 - 4800	穎田町	094822		0147						

一 覽 表 ( 翌 日 開 票 )

6	7	8	9	10	11	12	13	14	15	16	17	18	19	20
11.50	12.20	12.50	13.20	13.50	14.20	14.50	15.20	15.50	16.20	16.50	17.20	17.50	18.20	18.50
11.52	12.22	12.52	13.22	13.52	14.22	14.52	15.22	15.52	16.22	16.52	17.22	17.52	18.22	18.52

## 開票結果報告審査分担表

(即日開票分)

(6月28日 9.00~17.00 於地方課)

班 別	担 当 者	市 郡 名
1	荒河 川 野 (道)	筑紫郡、早良郡、遠賀郡、鞍手郡
2	立森 山下	粕屋郡、三井郡
3	笹平 河田	宗像郡、糸島郡、京都郡
4	畑河 中 野 (正)	朝倉郡、山門郡
5	末戸 松次	八女市、筑後市、八女郡、三潞郡
6	藤 木	田川郡、浮羽郡
7	元 村	豊前市、築上郡
備 考	翌日開票分の審査は6月29日午前9時から12時まで の間県庁地方課選挙係において行なう。	

当日有権者見込数報告  
投票結果速報  
(投票者調)

昭和46年6月27日執行

参議院地方選出議員選挙  
(全国)

市(区) 町村 (中間) 第 回 時 分現在  
投票区 (結了) 時 分結了  
開票区

転記		集計	
----	--	----	--

区 分		男女別		計
		男	女	
昭和46年6月3日現在選挙人名簿登録者数 (a)				
昭和46年6月4日以降登録者数 (b)				
昭和46年6月4日以降抹消者数 (c)				
失 格 者 数 (d)				
選挙当日の有権者見込数 (e)				
選挙当日の補正登録者数 (b')				
選挙当日の有権者数 (e')				
同上の内	投票者数 (f)			
	棄権者数 (g)			
投票率 (f/e') (h)				
(f)の内	(1) 不受理又は、拒否の決定をうけない不在者投票数			
	(2) 点字投票数			
	(3) 代理投票数			
	(4) 仮投票数			
	(5) 不在者投票中不受理又は拒否の決定を受けたものの数			
備 考				

- 1、選挙当日の有権者見込数は、(a)欄～(e)欄までを速報のこと。
- 2、投票の中間速報は(f)、(h)欄のみを速報のこと。
- 3、投票の結了報告は(e)欄～(h)まで、および(f)の内(1)欄と(5)欄の合計について速報のこと。

受信時刻 \_\_\_\_\_ 時 \_\_\_\_\_ 分

受信者 \_\_\_\_\_

発信者 \_\_\_\_\_

(第2号様式)

選挙当日有権者見

昭和46年6月27日執行

(昭和46年6

参议院議員通常選挙

市区町村名	(a) 昭和46年6月3日現在選挙人名簿登録者数			(b) 昭和46年6月4日以降登録者数		
	男	女	計	男	女	計

- (注) 1、数字は点線の枠内に書くこと。また、たての点線の右側は1,000未満の数字を記入すること。  
2、受信時間、受信者、発信者(市区町村速報担当者)および点検者の氏名を記入すること。

『(第3号様式) 省 略』

投票結果速

(第4号様式)

昭和46年6月27日執行

参议院地方選出議員選挙

(黒)  
全国  
(赤)

数字は点線の枠内に記入すること。また縦の点線の右側は1,000未満の数字を記入すること。

市区町村名	(e) 当日有権者見込数			(b) 選挙当日補正登録者数			(c) 選挙当日有権者数		
	男	女	計	男	女	計	男	女	計

込数速報聞取用紙

月27日現在)

選挙区

受信時間 時 分

受信者	
発信者	
点検者	

(c) 昭和46年6月4日以降抹消者数			(d) 失格者数			(e) 選挙当日有権者見込数		
男	女	計	男	女	計	男	女	計



報聞取用紙

中間速報 第 回 時 分現在  
 結了報告 時 分結了

受信者	
発信者	
点検者	

(f) 投票者数			(g) 棄権者数			(h) 投票率( $\frac{f}{e} \times 100$ )			(f)のうち(1)+(5)不在者投票者数		
男	女	計	男	女	計	男	女	計	男	女	計







(第7号様式)

# 開票結果速報

(候補者得票調)

昭和46年6月27日執行

参議院地方選出議員選挙

受信者	
発信者	
転記者	
集計者	

中間速報 第 回 時 分現在

開票区 結了報告 時 分終了

届出順位	所属党派	候補者氏名	得票数	
1	自由民主党	柳田桃太郎		
2	日本共産党	いざ山 博		
3	日本社会党	小野 明		
4	自由民主党	颯木亨弘		
5	無所属	かとう 英一		
(イ) 候補者得票数の合計				
報告についてのみ必要である この欄は開票終了の場合の確定	(ロ) 法第68条の2第1項の投票中按分不能のもの及び切捨てられた投票数			
	(ハ) 有効投票数 (イ)+(ロ)			
	(ニ) 無効投票数			
	(ホ) 投票総数 (ハ)+(ニ)			
	(ヘ) 投票人総数			
摘要				







(1) 昭和46年

6月27日執行

市区町村 届出番号	党 派	候 補 者	得 票	届出番号	党 派	候 補 者	得
1			●	31			
2			●	32			
3			●	33			
4			●	34			
5			●	35			
6			●	36			
7			●	37			
8			●	38			
9			●	39			
10			●	40			
小 計			●	小 計			
11			●	41			
12			●	42			
13			●	43			
14			●	44			
15			●	45			
16			●	46			
17			●	47			
18			●	48			
19			●	49			
20			●	50			
小 計			●	小 計			
21			●	51			
22			●	52			
23			●	53			
24			●	54			
25			●	55			
26			●	56			
27			●	57			
28			●	58			
29			●	59			
30			●	60			
小 計			●	小 計			

(注) ●印の右側は、接分による端数（3位まで）のみを記入すること。

## 7 参議院議員選挙開票開始

区分 町村名		開票区数	開票期日別有権者数		開票期日	
			即日開票 (6月27日)	翌日開票 (6月28日)	地方区	
					即日開票	翌日開票
福岡市		6		585,474		298,268
久留米市		2		131,002		67,025
北九州 市	門司区	1		103,429		62,279
	小倉区	3		243,887		114,034
	若松区	1		67,153		39,203
	八幡区	4		239,480		125,276
	戸畑区	1		67,646		38,850
	市計	10		721,595		379,642
大牟田市		1		119,801		66,979
直方市		1		39,342		21,627
飯塚市		1		54,078		32,191
田川市		1		45,658		27,081
柳川市		1		31,709		13,170
山田市		1		10,976		7,686
甘木市		1		29,876		16,011
八女市		1	26,480		13,964	
筑後市		1	26,112		13,751	
大川市		1		34,316		16,542
行橋市		1		33,595		16,259
豊前市		1	22,661		11,179	
中間市		1		24,091		12,972
市計		31	75,253	1,881,513	38,894	975,443
町村計		82	746,944	47,975	413,618	51,849
県計		113	822,197	1,949,488	452,512	1,027,292
開票期日別割合			299.66% (76市区町)	70.34% (26市町村)	30.58%	69.42%

および終了時刻等に関する調

別投票総数		開票開始時刻	開票終了時刻	
全国区			地方区	全国区
即日開票	翌日開票			
	298,166	28日午前8:00	28日午後6:50	28日午後9:39
	67,036	" "	" 2:00	" 7:00
	62,257	" "	" 4:15	" 10:00
	114,006	" "	" 2:40	" 6:50
	39,196	" "	" 1:30	" 6:10
	125,254	" "	" 2:06	" 8:55
	38,835	" "	" 2:52	" 6:30
	379,548			
	66,979	" "	" 3:30	" 4:30
	21,636	" "	" 2:00	" 7:20
	32,165	" "	" 3:10	" 7:40
	27,075	" "	28日午前11:40	" 4:10
	13,163	" "	28日午後3:00	" 8:00
	7,691	" 8:30	" 1:30	" 3:15
	16,011	" 8:00	" 3:10	" 6:40
13,957		27日午後8:00	28日午前1:00	28日午前3:35
13,749		" "	27日午後11:20	" 2:20
	16,539	28日午前8:00	28日午後1:15	28日午後5:00
	16,266	" "	" 6:30	" 6:30
11,177		27日午後7:30	27日午後11:05	28日午前1:12
	12,972	28日午前8:00	28日午後1:58	28日午後5:51
38,883	975,247			
413,648	51,847			
452,531	1,027,094			
30.58%	69.42%			

区分 町村名	開票区数	開票期日別有権者数		開票期日	
		即日開票 (6月27日)	翌日開票 (6月28日)	地方区	
				即日開票	翌日開票
筑紫野町	1	26,289		13,675	
太宰府町	1	18,165		9,343	
春日町	1	27,959		15,453	
大野町	1	22,667		11,219	
那珂川町	1	7,969		4,110	
計	5	103,049		53,800	
早良町	1	6,848		4,199	
宇美町	1	13,399		7,638	
篠栗町	1	10,370		6,357	
志免町	1	13,824		7,251	
須恵町	1	8,760		4,677	
新宮町	1	7,679		4,376	
古賀町	1	16,617		9,630	
久山町	1	4,949		3,079	
粕屋町	1	12,653		6,190	
計	8	88,248		49,198	
宗像町	1	20,131		10,025	
福岡町	1	13,575		7,314	
津屋崎町	1	7,784		4,329	
玄海町	1	6,453		3,608	
大島村	1	928		768	
計	5	48,871		26,044	
芦屋町	1	11,994		6,877	
水巻町	1	18,063		9,759	
岡垣町	1	11,797		6,140	
遠賀町	1	6,604		3,827	
計	4	48,458		26,603	
小竹町	1	8,170		5,318	
鞍手町	1	12,789		7,880	
宮田町	1	19,811		12,702	
若宮町	1	7,582		4,529	
計	4	48,352		30,429	

別投票総数		開票開始時刻	開票終了時刻	
全国区			地方区	全国区
即日開票	翌日開票			
13,674		27日午後8:00	27日午後11:50	28日午前2:50
9,340		" "	28日午前3:50	" 3:50
15,450		" 7:30	" 3:18	" 3:18
11,214		" "	27日午後11:50	" 3:40
4,110		" 7:00	" 10:40	" 1:35
53,788				
4,200		" 7:00	" 11:55	27日午後11:55
7,638		" 8:00	" 11:00	28日午前2:30
6,356		" 7:00	" 11:05	" 1:05
7,251		" 7:30	" 11:25	" 1:17
4,676		" 7:00	" 9:50	27日午後10:35
4,376		" 7:30	" 10:15	28日午前1:45
9,626		" "	" 11:35	" 1:45
3,079		" 7:00	" 9:10	27日午後11:40
6,190		" "	" 10:40	" 11:30
49,192				
10,026		" 8:00	28日午前0:10	28日午前2:50
7,315		" 7:30	27日午後10:45	" 4:00
4,325		" 7:00	" 9:55	27日午後11:50
3,608		" 7:30	" 10:30	28日午前0:30
768		" "	" 11:55	27日午後11:55
26,042				
6,874		" 8:00	28日午前1:30	28日午前3:00
9,795		" 7:30	27日午後11:50	" 4:30
6,140		" 7:00	" 10:50	" 0:30
3,827		" "	28日午前0:00	" 0:00
26,636				
5,319		" 8:00	27日午後11:30	" 1:50
7,877		" "	28日午前2:00	" 2:45
12,702		" "	" 0:10	" 3:25
4,529		" "	" 2:55	" 2:55
30,426				

区分 町村名	開票区数	開票期日別有権者数		開票期日	
		即日開票 (6月27日)	翌日開票 (6月28日)	地方区	
				即日開票	翌日開票
桂川町	1		8,825		5,220
稲築町	1		16,622		9,987
碓井町	1		4,811		2,823
嘉穂町	1		8,727		5,329
筑穂町	1		7,612		4,588
庄内町	1		5,878		3,864
穂波町	1		18,001		10,500
穎田町	1		5,142		3,517
計	8		75,618		45,828
杷木町	1	7,830		4,676	
朝倉町	1	8,688		4,522	
三輪町	1	6,255		3,356	
夜須町	1	6,720		3,821	
小石原村	1	1,040		826	
宝珠山村	1	1,859		1,312	
計	6	32,392		18,513	
前原町	1	20,999		11,018	
二丈町	1	7,861		4,505	
志摩町	1	9,540		6,030	
計	3	38,400		21,553	
吉井町	1	12,510		7,668	
田主丸町	1	16,117		8,359	
浮羽町	1	12,911		7,468	
計	3	41,538		23,495	
北野町	1	8,262		4,136	
小郡町	1	20,975		10,304	
大刀洗町	1	8,618		4,474	
計	3	37,855		18,914	
城島町	1	9,845		5,008	
大木町	1	8,873		4,068	
三瀬町	1	8,386		4,561	
計	3	27,104		13,637	

別 投 票 総 数		開 票 開 始 時 刻	開 票 終 了 時 刻	
全 国 区			地 方 区	全 国 区
即 日 開 票	翌 日 開 票			
	5,220	28日午前8:30	28日午後0:05	28日午後3:55
	9,985	" "	" 0:20	" 4:20
	2,824	" "	28日午前11:10	" 1:40
	5,327	" "	" 11:35	" 2:25
	4,589	" "	28日午後1:18	" 3:15
	3,864	" "	28日午前11:40	" 2:00
	10,500	" "	28日午後2:20	" 4:20
	3,517	" "	" 1:15	" 2:56
	45,826			
4,673		27日午後7:30	27日午後11:20	27日午後11:20
4,523		" 7:00	" 11:00	" 11:00
3,356		" "	" 10:43	28日午前0:00
3,818		" "	28日午前0:30	" 0:30
826		" 7:30	27日午後8:55	27日午後10:10
1,312		" 7:00	" 8:45	" 11:00
18,508				
11,018		" 8:00	28日午前1:22	28日午前5:56
4,506		" "	" 0:27	" 3:15
6,029		" "	27日午後11:25	" 1:00
21,553				
7,668		" 7:00	" 11:00	" 3:30
8,359		" 7:30	" 11:20	" 2:30
7,469		" "	28日午前1:00	" 2:50
23,496				
4,135		" 7:00	27日午後10:20	" 1:10
10,299		" "	" 10:50	" 1:45
4,474		" 7:15	28日午前1:30	" 1:30
18,908				
5,008		" 7:30	27日午後11:55	" 2:05
4,066		" "	" 10:40	" 1:52
4,561		" 7:20	" 11:45	" 1:40
13,635				

区分 町村名	開票区数	開票期日別有権者数		開票期日	
		即日開票 (6月27日)	翌日開票 (6月28日)	地方区	
				即日開票	翌日開票
黒木町	1	13,067		7,826	
上陽町	1	4,076		2,470	
立花町	1	10,948		6,266	
広川町	1	10,156		5,558	
矢部村	1	2,420		1,642	
星町村	1	3,781		2,614	
計	6	44,448		26,376	
瀬高町	1	18,664		8,660	
大和町	1	12,839		5,925	
三橋町	1	11,239		5,338	
山川町	1	4,536		2,221	
計	4	47,278		22,144	
高田町	1		12,357		6,021
香春町	1	10,828		6,229	
添田町	1	12,344		7,776	
金田町	1	5,419		2,961	
糸田町	1	7,258		4,276	
川崎町	1	16,840		9,893	
赤池町	1	6,473		3,955	
方城町	1	5,324		3,443	
大任町	1	4,507		2,828	
赤村	1	2,724		1,682	
計	9	71,717		43,043	
苧田町	1	16,989		10,436	
犀川町	1	7,109		3,769	
勝山町	1	4,203		2,168	
豊津町	1	5,158		2,674	
計	4	33,459		19,047	
椎田町	1	9,300		5,426	
吉富町	1	5,112		2,781	
築城町	1	8,118		4,441	
新吉富村	1	2,674		1,525	
大平村	1	3,723		2,450	
計	5	28,927		16,623	

別投票總數

別 投 票 總 數		開 票 開 始 時 刻	開 票 終 了 時 刻	
全 國 區			地 方 區	全 國 區
即 日 開 票	翌 日 開 票			
7,825		27日午後8:00	27日午後10:56	28日午前2:45
2,508		" "	" 10:45	" 0:30
6,266		" 7:30	" 11:30	" 1:40
5,555		" "	28日午前1:45	" 1:45
1,641		" "	27日午後9:00	27日午後11:30
2,611		" "	" 9:40	28日午前1:01
26,406				
8,664		" 8:00	28日午前1:00	" 5:15
5,925		" 7:30	27日午後10:45	" 1:00
5,338		" "	" 11:32	" 1:50
2,222		" "	" 9:40	" 1:40
22,149				
	6,021	28日午前8:00	28日午前11:00	28日午後3:00
6,229		27日午後8:00	27日午後11:15	28日午前2:00
7,776		" "	" 11:20	" 3:30
2,961		" 7:00	" 9:45	27日午後11:50
4,275		" 8:00	28日午前0:00	28日午前0:45
9,892		" 7:30	" 2:30	" 2:30
3,954		" "	27日午後10:35	" 0:35
3,443		" "	" 11:25	" 2:10
2,828		" "	" 10:47	" 0:35
1,681		" "	" 9:00	27日午後11:15
43,039				
10,436		" 7:30	28日午前0:50	28日午前6:00
3,769		" 8:00	27日午後10:45	" 1:30
2,168		" 7:00	" 8:26	27日午後10:50
2,674		" "	" 9:00	" 10:30
19,047				
5,425		" 7:30	" 11:30	28日午前3:00
2,781		" "	" 9:25	" 6:20
4,441		" "	" 11:55	27日午後11:55
1,524		" "	" 8:45	" 11:00
2,452		" 8:00	" 10:00	28日午前0:00
16,623				

## 8 開票速報状況に関する調(地方区)

### (1) 即日開票

速報時刻	届出順位	1	2	3	4	5	候補者 得票数 の合計	投票人数 総	開票率
	所属党派	自由民主党	日本共産党	日本社会党	自由民主党	無所属			
	候補者氏名	柳田桃太郎	いさ山 博	小野 明	鍛木 亨弘	かとう英一			
1	21:00	10,389	4,893	11,771	13,370	235	40,658	1,480,113	2.75
2	22:00	44,555	24,178	58,186	67,309	2,289	196,517	"	13.27
3	22:30	64,096	36,508	83,992	96,286	3,856	284,738	"	19.24
4	23:00	73,596	42,921	101,441	114,661	5,225	337,844	"	22.82
5	23:30	80,348	47,078	110,206	126,564	6,202	370,398	"	25.00
6	0:00	85,294	50,471	120,122	137,126	7,138	400,152	"	27.03
7	0:30	88,071	51,597	123,903	141,207	7,571	412,349	"	27.85
8	1:00	88,960	52,026	125,612	144,374	7,668	418,640	"	28.29
9	1:30	89,634	52,354	126,438	145,269	7,776	421,471	"	28.45
10	2:00	89,961	52,532	126,839	145,835	7,859	423,026	"	28.58
11	2:30	89,967	52,549	126,845	145,839	7,859	423,059	"	28.58
12	3:00 (終了)	90,008	52,578	126,888	145,868	7,872	423,214	"	28.59

※即日開票地区

市：八女市、筑後市、豊前市

郡：筑紫郡、早良郡、粕屋郡、宗像郡、遠賀郡、鞍手郡、朝倉郡  
糸島郡、浮羽郡、三井郡、三潁郡、八女郡、山門郡、田川郡  
京都郡、築上郡

(2) 翌日開票

速報時刻	届出順位	1	2	3	4	5	候補者 得票数 の合計	投票人数 総	開票率
	所属党派	自由民主党	日本共産党	日本社会党	自由民主党	無所属			
	候補者氏名	柳田桃太郎	いざ山 博	小野 明	鍛木 享弘	かとう英一			
	即日開票 の合計	90,008	52,578	126,888	145,868	7,872	423,214	1,480,113	28.59
1	10:00	101,378	60,848	142,818	159,798	8,482	473,324	"	31.98
2	10:30	126,578	81,398	175,988	192,398	10,782	587,144	"	39.67
3	11:00	152,892	107,307	214,056	234,602	12,431	721,288	"	48.73
4	11:30	158,811	135,445	259,076	277,225	15,814	873,371	"	59.01
5	12:00	216,308	165,437	308,456	322,955	19,164	1,032,320	"	69.75
6	12:30	253,261	194,252	353,429	352,050	22,806	1,175,798	"	79.44
7	13:00	269,620	204,897	375,039	366,561	24,525	1,240,642	"	83.82
8	13:30	277,523	210,060	384,516	371,178	25,783	1,269,060	"	85.74
9	14:00	283,077	214,691	391,920	386,724	26,695	1,303,107	"	88.04
10	14:30	293,088	220,538	400,868	393,659	28,054	1,336,207	"	90.28
11	15:00	296,233	222,509	405,180	396,468	28,910	1,349,300	"	91.16
12	15:30	299,330	224,353	407,452	397,211	29,412	1,357,761	"	91.73
13	16:00	300,274	224,979	407,854	397,987	29,427	1,360,521	"	91.92
14	16:30	302,101	226,433	409,060	399,635	29,515	1,366,744	"	92.34
15	17:00	302,301	227,133	409,460	401,235	29,615	1,369,744	"	92.54
16	17:30	302,301	227,933	409,860	402,935	29,615	1,372,644	"	92.74
17	18:00	302,501	228,733	410,560	404,335	29,615	1,375,744	"	92.95
18	18:30	303,501	229,433	413,360	407,635	29,615	1,383,544	"	93.48
19	19:00	305,303	231,054	415,394	410,773	29,635	1,392,159	"	94.06
20	19:30 (終了)	305,312	231,059	415,518	410,791	29,665	1,392,345	"	100.00

※翌日開票地区

市：福岡市、久留米市、北九州市5区、大牟田市、直方市、飯塚市、田川市、柳川市、山田市  
 甘木市、大川市、行橋市、中間市  
 郡：嘉穂郡、三池郡

## 9 福岡県の戦後における

### (1) 衆議院議員選挙

回数	選挙当日有権者数			投票者数		
	男	女	計	男	女	計
21. 4. 10 第 22 回	—	—	1,442,785	—	—	1,126,623
22. 4. 25 第 23 回	792,037	843,528	1,635,565	595,759	554,785	1,150,544
24. 1. 23 第 24 回	825,986	889,839	1,715,825	677,242	641,518	1,318,760
27. 10. 1 第 25 回	948,875	1,024,263	1,973,138	762,029	766,982	1,529,011
28. 4. 19 第 26 回	963,163	1,039,977	2,003,140	747,221	740,285	1,487,506
30. 2. 27 第 27 回	998,186	1,089,055	2,087,241	770,708	763,976	1,534,684
33. 5. 22 第 28 回	1,039,184	1,144,442	2,183,626	828,908	873,769	1,702,677
35. 11. 20 第 29 回	1,088,904	1,204,944	2,293,848	795,327	842,856	1,638,183
38. 11. 21 第 30 回	1,123,354	1,271,932	2,395,286	787,494	877,951	1,665,445
42. 1. 29 第 31 回	1,170,855	1,339,841	2,510,696	887,387	1,002,228	1,889,615
44. 12. 27 第 32 回	1,312,817	1,488,273	2,801,090	893,907	1,044,778	1,938,685

### (2) 参議院議員選挙

回数	選挙当日有権者数			投票者数			
	男	女	計	男	女	計	
22. 4. 20 第 1 回	792,615	843,919	1,636,534	地	565,426	518,206	1,083,632
				全	565,443	518,208	1,083,651
25. 6. 4 第 2 回	872,027	931,792	1,803,819	地	660,712	606,880	1,267,592
				全	660,708	606,853	1,267,561
28. 4. 24 第 3 回	962,219	1,038,948	2,001,167	地	641,462	618,148	1,259,610
				全	641,403	618,087	1,259,490
31. 7. 8 第 4 回	1,002,349	1,100,666	2,103,015	地	643,174	615,079	1,258,253
				全	643,108	615,006	1,258,114
34. 6. 2 第 5 回	1,091,996	1,201,946	2,293,942	地	671,124	668,046	1,339,170
				全	671,019	667,932	1,338,951
37. 7. 1 第 6 回	1,093,311	1,231,676	2,324,987	地	741,947	796,821	1,538,768
				全	741,815	796,627	1,538,442
40. 7. 4 第 7 回	1,129,252	1,291,119	2,420,371	地	736,084	813,976	1,550,060
				全	735,985	813,900	1,549,885
43. 7. 7 第 8 回	1,213,245	1,388,031	2,601,276	地	836,670	965,601	1,802,271
				全	836,537	965,479	1,802,016
46. 6. 27 第 9 回	1,296,276	1,475,409	2,771,655	地	697,280	782,678	1,479,958
				全	697,272	782,691	1,479,963

る各種選挙に関する調

投 票 率 (%)				全 国 平 均 投 票 率 (%)			
男	女	計	差(男-女)	男	女	計	差(男-女)
-	-	78.09	-	78.52	66.97	72.08	11.55
75.22	65.77	70.35	9.45	74.87	61.60	67.95	13.27
81.99	72.09	76.86	9.90	80.74	67.95	74.04	12.79
80.30	74.89	77.49	5.41	80.46	72.76	76.43	7.70
77.58	71.18	74.26	6.40	78.35	70.44	74.22	7.91
77.20	70.14	73.52	7.06	79.95	72.06	75.84	7.89
79.77	76.35	77.97	3.42	79.79	74.42	76.99	5.37
73.04	69.95	71.42	3.09	76.00	71.23	73.51	4.77
70.10	69.02	69.53	1.08	72.36	70.02	71.14	2.34
75.79	74.80	75.26	0.99	74.76	73.28	73.99	1.48
68.09	70.20	69.21	△2.11	67.85	69.12	68.51	△1.27

投 票 率 (%)				全 国 平 均 投 票 率 (%)			
男	女	計	差(男-女)	男	女	計	差(男-女)
71.34	61.40	66.22	9.94	68.60	54.24	61.12	14.36
71.34	61.40	66.22	9.94	68.44	54.03	60.93	14.10
75.77	65.13	70.27	10.64	78.16	66.74	72.19	11.42
75.77	65.13	70.27	10.44	78.16	66.74	72.19	11.42
66.67	59.50	62.94	7.17	67.84	58.92	63.18	8.92
66.66	59.49	62.94	7.17	67.84	58.92	63.18	8.92
64.17	55.88	59.83	8.29	66.89	57.73	62.11	9.16
64.16	55.88	59.82	8.28	66.88	57.73	62.10	9.16
61.46	55.58	58.38	5.88	62.57	55.24	58.75	7.33
61.45	55.57	58.37	5.88	62.56	55.24	58.74	7.32
67.86	64.69	66.18	3.17	70.08	66.51	68.22	3.57
67.85	64.67	66.17	3.18	70.08	66.51	68.21	3.57
65.18	63.04	64.04	2.14	67.97	66.14	67.01	1.85
65.17	63.04	64.04	2.13	67.97	66.13	67.01	1.89
68.96	69.57	69.28	△0.61	68.89	68.98	68.94	△0.09
68.95	69.56	69.27	△0.61	68.89	68.97	68.93	△0.08
53.79	53.05	53.40	0.74	59.14	59.33	59.24	△0.19
53.79	53.05	53.40	0.74	59.13	59.33	59.23	△0.20

3 県知事選挙

回数	選挙当日有権者数			投票者数		
	男	女	計	男	女	計
22. 4. 5 第 1 回	764,175	808,668	1,572,843	594,387	579,188	1,173,575
26. 4. 30 第 2 回	893,192	964,218	1,857,410	729,905	747,761	1,477,666
30. 4. 23 第 3 回	989,194	1,082,441	2,071,625	750,515	785,930	1,536,445
34. 4. 23 第 4 回	1,060,536	1,170,973	2,231,509	862,258	936,196	1,798,454
38. 4. 17 第 5 回	1,093,265	1,241,888	2,355,153	819,566	934,561	1,754,127
42. 4. 15 第 6 回	1,155,425	1,324,175	2,479,600	852,980	989,947	1,842,927
46. 4. 11 第 7 回	1,264,137	1,445,290	2,709,427	954,440	1,124,091	2,078,531

(4) 県議会議員選挙

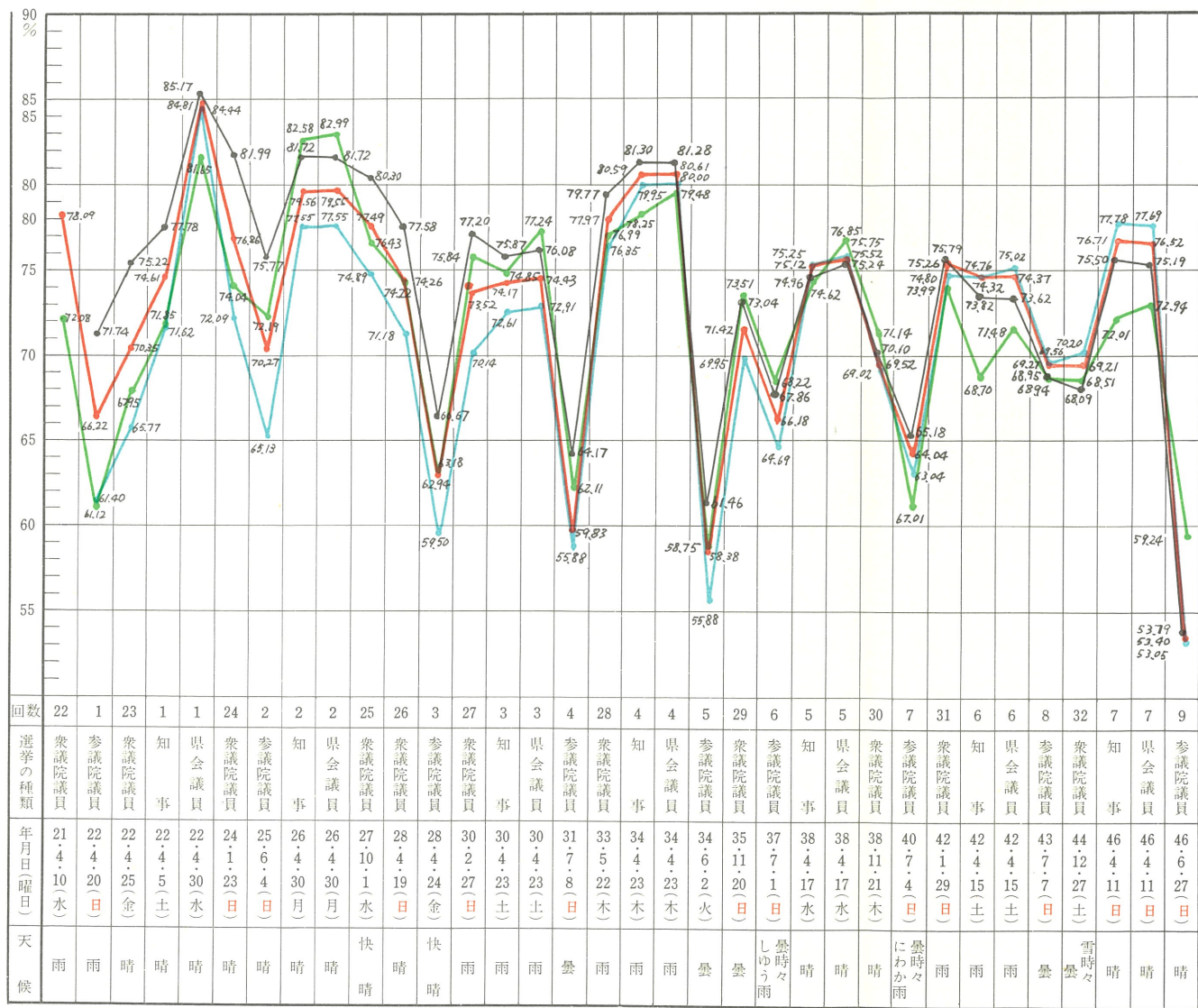
回数	選挙当日有権者数			投票者数		
	男	女	計	男	女	計
22. 4. 30 第 1 回	772,496	816,286	1,588,782	658,049	689,344	1,347,393
26. 4. 30 第 2 回	893,192	964,218	1,857,410	729,887	747,738	1,477,625
30. 4. 23 第 3 回	977,072	1,068,258	2,045,330	743,384	778,873	1,522,257
34. 4. 23 第 4 回	(18,969) 1,041,567	(20,553) 1,150,420	(39,522) 2,191,987	846,580	920,349	1,766,929
38. 4. 17 第 5 回	(63,376) 1,029,889	(71,954) 1,169,934	(135,330) 2,199,823	774,931	886,280	1,661,211
42. 4. 15 第 6 回	(134,491) 1,020,934	(159,417) 1,164,758	(293,908) 2,185,692	751,659	873,753	1,625,412
46. 4. 11 第 7 回	(103,389) 1,160,680	(121,647) 1,323,562	(225,036) 2,484,242	872,676	1,028,294	1,900,970

(注) 1、( )書は無投票選挙区の外書であって、投票率から除外している。  
2、補欠選挙にかかるものは除いた。

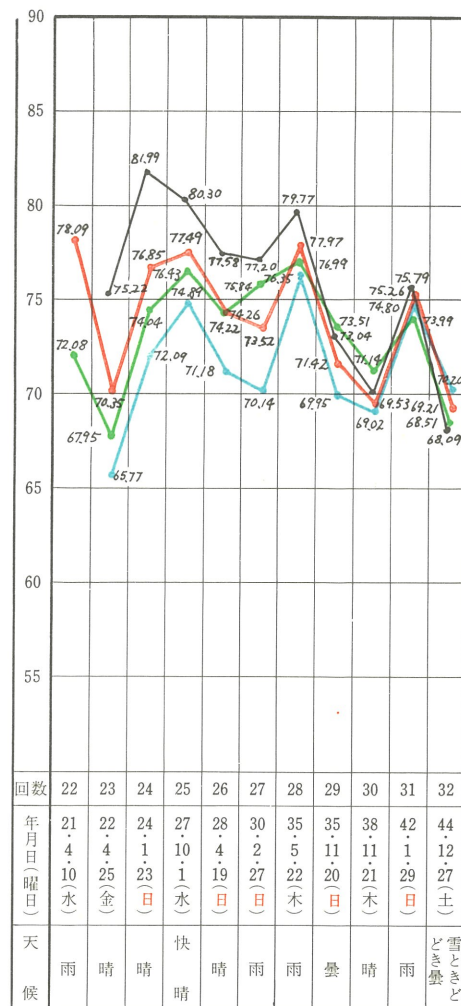
投票率 (%)				全国平均投票率 (%)			
男	女	計	差(男-女)	男	女	計	差(男-女)
77.78	71.62	74.61	6.16	77.69	66.50	71.85	11.19
81.72	77.55	79.56	4.17	84.49	80.85	82.58	3.64
75.87	72.61	74.17	3.26	76.93	72.91	74.85	4.02
81.30	79.95	80.59	1.35	79.40	77.17	78.25	2.23
74.96	75.25	75.12	△0.29	74.56	74.67	74.62	△0.11
73.82	74.76	74.32	△0.94	67.81	69.53	68.70	△1.72
75.50	77.78	76.71	△2.28	70.73	73.24	72.01	△2.51

投票率 (%)				全国平均投票率 (%)			
男	女	計	差(男-女)	男	女	計	差(男-女)
85.18	84.44	84.81	0.74	83.36	80.07	81.65	3.29
81.72	77.55	79.55	4.17	84.89	81.26	82.99	3.63
76.08	72.91	74.43	3.17	79.07	75.56	77.24	3.51
81.28	80.00	80.61	1.28	80.43	78.61	79.48	1.82
75.24	75.75	75.52	△0.51	76.70	76.99	76.85	△0.29
73.62	75.02	74.37	△1.40	70.72	72.17	71.48	△1.45
75.19	77.69	76.52	△2.50	71.80	73.99	72.94	△2.19

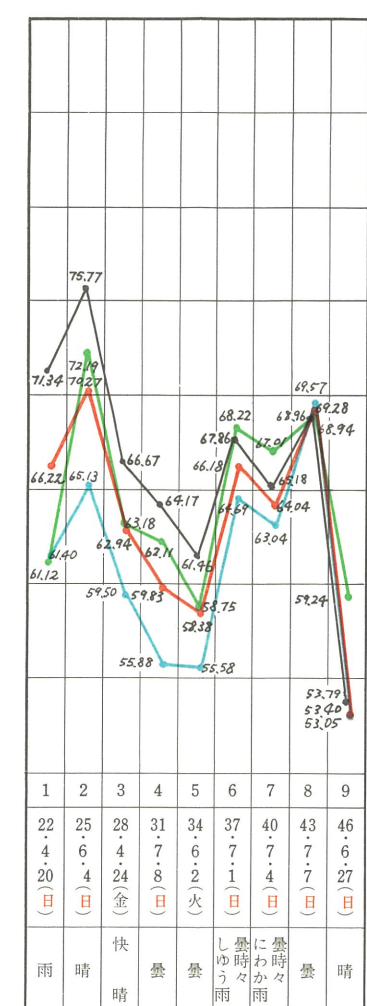
投票率の推移



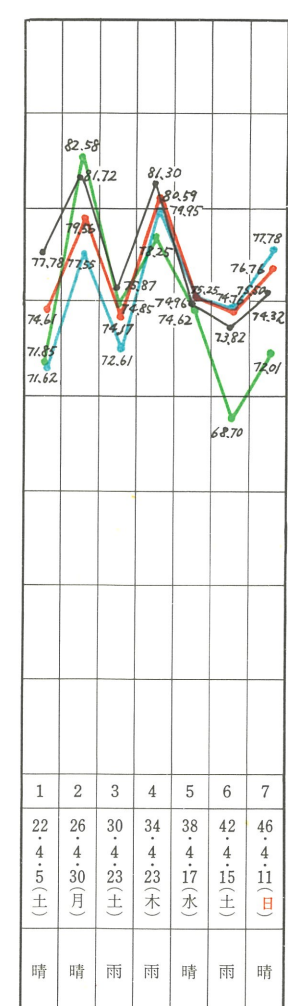
衆議院議員選挙



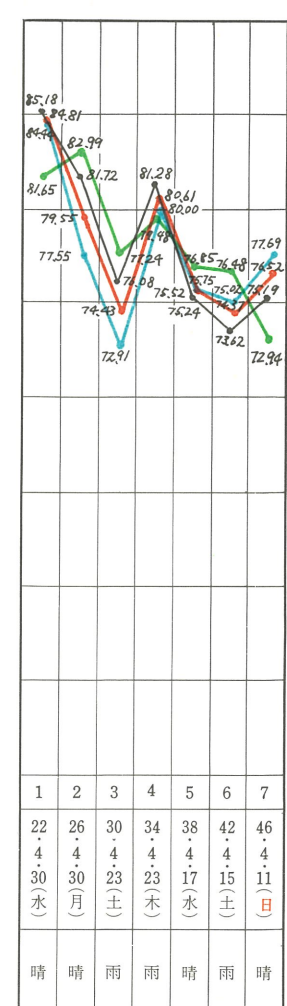
参議院議員選挙



知事選挙



県議会議員選挙



- 各グラフをみるとき注意
1. 図中—は福岡県男子、—は同女子、—は同平均、—は全国男女平均を示す。
  2. 図に表わした各種選挙には再選挙補欠選挙等は含んでいない。
  3. 参議院議員選挙の投票率は地方区選出議員選挙の投票率である。
  4. 県議会議員選挙で無投票当選となった地方区は含んでいない。
  5. 知事、県議会議員選挙の全国男女平均は、統一地方選挙の際におけるものである。
  6. 選挙当日の天候は福岡市における6:00から18:00までのものである。
  7. 昭和21年4月10日第22回衆議院議員選挙の男女別投票率は資料不足のため記入していない。