

区 分	当日有 権者数	投 票 者 数	自 民					社		
			山 崎	石 井	荒 木	檜 橋	計	細 谷	田 中	
山 川 町	42年	4,453	3,457	661	446	1,134		2,241	333	335
	44年	4,538	3,469	637	279	1,272		2,188	422	85
	47年	4,614	3,501	884		1,077		1,961	484	
	51年	4,643	3,015	1,168			224	1,392	581	
山 門 郡 計	42年	44,364	32,667	7,325	4,319	6,762		18,406	4,289	3,710
	44年	47,001	35,855	10,198	3,344	6,333		19,875	4,624	1,533
	47年	47,925	36,017	8,969		6,554		15,523	6,127	
	51年	49,159	33,954	11,533			2,694	14,227	5,998	
高 田 町	42年	11,911	9,649	451	1,007	4,702		6,160	1,195	1,021
	44年	12,005	10,071	866	893	4,529		6,288	1,145	631
	47年	12,454	9,551	1,046		4,240		5,286	1,587	
	51年	12,785	9,250	3,047			607	3,654	1,860	
合 計	42年	537,746	417,525	56,549	63,203	59,603		179,355	61,172	49,068
	44年	587,119	447,549	67,895	56,731	61,372		185,998	57,319	23,120
	47年	586,760	456,727	62,794		61,505		124,299	78,662	
	51年	604,529	436,547	87,141			74,845	161,986	77,353	

(四区)

区 分	当日有 権者数	投 票 者 数	自 民					社			
			田 中	蔵 内	有 馬	荒 木	計	田 原	滝 井	吉 田	
門 司 区	42年	99,285	70,309	10,121	7,302	9,257		26,680	18,691	4,913	
	44年	110,859	72,520	10,564	10,181			20,745		7,990	9,851
	47年	103,433	77,928	9,436	8,040		7,294	24,770			12,933
	51年	102,749	77,945	9,790	10,547			20,337			
小 倉 北 区	42年	212,911	134,586	21,053	19,817	14,543		55,413	21,260	16,116	
	44年	254,624	150,132	21,380	22,549			43,929		10,694	21,816
	47年	247,511	173,773	19,392	17,428		18,109	54,929			28,053
	51年	154,847	107,903	11,684	17,845			29,529			
南区	51年	106,770	79,031	8,716	10,726			19,442			

会 計	共 産		公 明		民 社	そ の 他		計 (有効投票)	無 効 投 票	投 票 総 数
	松 倉 松 石	鬼 木 権 藤	稲 富	楢 橋		高 原				
668	36			308	141			3,394	61	3,455
507	30	268		258	195			3,446	22	3,468
484	41	290		433	176	74		3,459	42	3,501
581	110	337		526				2,946	69	3,015
7,999	397			3,476	1,849			32,127	538	32,665
6,157	519	4,288		2,487	2,022			35,348	500	35,848
6,127	911	4,226		5,110	2,434	1,128		35,459	559	36,018
5,998	2,087	5,213		5,589				33,114	836	33,950
2,216	96			932	136			9,540	108	9,648
1,776	127	996		684	104			9,975	95	10,070
1,587	252	864		1,009	223	230		9,451	100	9,551
1,860	600	1,445		1,465				9,024	217	9,241
110,240	9,096			63,872	48,840			411,403	6,042	417,445
80,439	12,493	63,329		48,634	52,459			443,352	4,117	447,469
78,662	20,159	59,587		80,045	73,413	15,249		451,414	5,276	456,690
77,353	36,893	75,769		74,791				426,792	9,716	436,508

会		共 産		公 明		民 社		そ の 他			計 (有効投票)	無 効 投 票	投 票 総 数
中 西	計	高 曲	三 浦	桑 名	鍛 治	池 田	安 藤 宇 佐 美	尾 形	平 井				
			23,604	7,874								10,603	508
	17,841	9,656	13,157			10,408	99				71,906	586	72,492
	12,933	13,597	11,608			11,416		1,832	1,149		77,305	604	77,909
12,199	12,199	14,715	15,397			12,058		2,363			77,069	828	77,897
	37,376	13,685				24,527	1,447				132,448	2,080	134,528
	32,510	17,638	29,063			25,376	386				148,902	1,177	150,079
	28,053	26,238	26,328			28,424		6,391	1,962		172,325	1,448	173,773
15,587	15,587	17,422	22,091			18,487		3,570			106,686	1,217	107,903
12,275	12,275	13,243	14,195			14,361		4,691			78,207	822	79,029

区分		当日有 権者数	投票 者数	自 民					社		
				田 中	蔵 内	有 馬	荒 木	計	田 原	滝 井	吉 田
田 川 市	42年	46,334	37,155	8,899	3,403	1,660		13,962	2,133	10,448	
	44年	46,406	36,323	7,546	3,040			10,586		10,667	1,172
	47年	45,554	36,825	9,908	2,369		1,715	13,992			6,049
	51年	45,387	37,579	8,456	4,001			12,457			
行 橋 市	42年	30,592	22,435	3,876	4,073	2,806		10,755	5,000	1,846	
	44年	32,880	23,869	4,700	5,884			10,584		2,727	3,379
	47年	34,234	26,079	4,724	4,743		1,611	11,078			4,501
	51年	38,948	28,866	3,797	6,934			10,731			
豊 前 市	42年	21,193	17,066	2,084	5,250	3,511		10,845	2,595	1,292	
	44年	22,660	17,206	3,661	6,051			9,712		1,361	1,879
	47年	22,822	18,493	2,330	5,170		1,712	9,212			2,025
	51年	23,011	18,162	3,733	5,776			9,509			
香 春 町	42年	10,099	8,106	1,814	702	568		3,084	443	1,941	
	44年	10,808	8,401	1,703	826			2,529		2,047	330
	47年	10,911	8,672	1,995	717		502	3,214			1,240
	51年	10,868	9,244	1,572	808			2,380			
添 田 町	42年	12,690	10,271	2,694	1,836	727		5,257	857	2,465	
	44年	12,342	9,913	2,879	1,658			4,537		2,108	460
	47年	12,116	10,249	3,541	1,416		736	5,693			1,324
	51年	12,211	10,269	2,662	2,250			4,912			
金 田 町	42年	5,144	4,062	1,362	262	210		1,834	813	835	
	44年	5,267	4,090	1,224	286			1,510		957	728
	47年	5,645	4,257	1,602	228		221	2,051			984
	51年	5,810	4,439	1,328	306			1,634			
糸 田 町	42年	6,596	5,487	1,329	493	236		2,058	688	1,818	
	44年	7,005	5,625	1,341	493			1,834		1,739	495
	47年	7,469	6,199	2,193	559		338	3,090			1,107
	51年	7,876	6,586	1,512	926			2,438			

会		共産	公明	民社	そ の 他			計 (有効投票)	無効 投票	投票 総数
中	西	高曲 三浦	桑名 鍛治	池田	安藤 宇佐美	尾形	平井			
	12,581	4,034		5,914	112			36,603	547	37,150
	11,839	5,019	4,420	4,081	39			35,984	338	36,322
	6,049	6,993	4,383	4,113		567	328	36,425	395	36,820
8,216	8,216	6,987	5,210	3,504		760		37,134	441	37,575
	6,846	927		2,307	1,292			22,127	310	22,437
	6,106	1,685	2,640	2,595	14			23,624	245	23,869
	4,501	2,254	2,224	3,161		1,704	954	25,876	203	26,079
5,834	5,834	2,823	3,288	3,903		1,913		28,492	374	28,866
	3,887	192		1,873	93			16,890	175	17,065
	3,240	484	1,884	1,734	22			17,076	130	17,206
	2,025	813	1,463	1,886		323	2,624	18,346	147	18,493
2,939	2,939	1,206	1,897	2,094		336		17,981	181	18,162
	2,384	378		2,092	30			7,968	138	8,106
	2,377	596	1,156	1,665	2			8,325	76	8,401
	1,240	842	1,219	1,880		120	68	8,583	89	8,672
3,144	3,144	844	1,291	1,314		161		9,134	110	9,244
	3,322	293		1,246	30			10,148	122	10,270
	2,568	567	1,225	900	9			9,806	101	9,907
	1,324	1,051	1,060	779		108	70	10,085	163	10,249
1,851	1,851	1,139	1,266	832		137		10,137	129	10,266
	1,648	176		302	5			3,965	97	4,062
	1,685	215	442	186	3			4,041	49	4,090
	984	455	437	241		17	20	4,205	52	4,257
1,293	1,293	406	540	254		234		4,361	77	4,438
	2,506	301		492	8			5,365	122	5,487
	2,234	540	636	304	3			5,551	72	5,625
	1,107	786	644	404		43	44	6,118	79	6,197
1,713	1,713	765	874	323		372		6,485	101	6,586

区 分	当 日 有 権 者 数	投 票 者 数	自 民					社			
			田 中	蔵 内	有 馬	荒 木	計	田 原	滝 井	吉 田	
川 崎 町	42年	17,748	13,218	2,843	1,876	381		5,100	1,314	2,538	
	44年	17,461	12,883	2,087	1,425			3,512		2,507	599
	47年	16,799	13,393	3,194	918		827	4,939			1,764
	51年	17,196	14,038	2,694	2,122			4,816			
赤 池 町	42年	5,940	5,148	2,858	245	93		3,196	440	1,009	
	44年	6,368	5,293	2,751	146			2,897		943	330
	47年	6,515	5,714	3,498	84		124	3,706			742
	51年	6,842	5,930	2,578	135			2,713			
方 城 町	42年	4,985	4,208	1,114	366	180		1,660	868	1,057	
	44年	5,290	4,348	1,112	332			1,444		988	697
	47年	5,382	4,657	1,612	170		398	2,180			1,141
	51年	5,695	4,958	1,589	329			1,918			
大 任 町	42年	4,292	3,463	777	692	135		1,604	495	755	
	44年	4,262	3,316	990	349			1,339		717	278
	47年	4,552	3,627	1,115	410		264	1,789			610
	51年	4,791	3,897	717	914			1,631			
赤 村	42年	2,623	2,220	500	277	396		1,173	318	386	
	44年	2,790	2,170	625	361			986		431	231
	47年	2,724	2,282	750	374		97	1,221			462
	51年	2,825	2,316	555	437			992			
田 川 郡 計	42年	70,117	56,182	15,291	6,749	2,926		24,966	6,236	12,804	
	44年	71,593	56,039	14,712	5,876			20,588		12,437	4,148
	47年	72,113	59,050	19,500	4,876		3,507	27,883			9,374
	51年	74,114	61,677	15,207	8,227			23,434			
苧 田 町	42年	15,102	11,918	1,547	1,409	3,847		6,803	1,480	1,269	
	44年	16,557	12,764	1,968	3,136			5,104		1,685	1,011
	47年	17,997	14,552	1,792	1,510		700	4,002			1,736
	51年	18,804	15,351	1,761	1,986			3,747			

会		共 産	公 明	民 社	そ の 他			計 (有効投票)	無 効 投 票	投 票 総 数
中 西	計	高 曲 三 浦	桑 名 鍛 治	池 田	安 藤 宇 佐 美	尾 形	平 井			
	3,852	1,520		2,345	52			12,869	349	13,218
	3,106	1,978	2,385	1,676	23			12,680	202	12,882
	1,764	2,343	2,331	1,646		101	82	13,206	184	13,390
2,450	2,450	2,534	2,684	1,171		181		13,836	200	14,036
	1,449	220		183	6			5,054	94	5,148
	1,273	366	499	177	5			5,217	73	5,290
	742	495	472	181		11	20	5,627	86	5,713
1,498	1,498	570	725	235		80		5,821	108	5,929
	1,925	274		254	11			4,124	84	4,208
	1,685	503	442	179	0			4,253	95	4,348
	1,141	551	429	221		22	27	4,402	55	4,457
1,385	1,385	614	554	205		197		4,873	85	4,958
	1,250	128		407	6			3,395	68	3,463
	995	230	374	309	2			3,249	67	3,316
	610	303	464	334		30	20	3,550	77	3,627
899	899	323	594	315		64		3,826	71	3,897
	704	23		248	37			2,185	35	2,220
	662	52	193	241	1			2,135	35	2,170
	462	111	169	245		21	23	2,252	30	2,182
716	716	130	219	171		64		2,292	24	2,316
	19,040	3,313		7,569	185			55,073	1,109	56,182
	16,585	5,047	7,352	5,637	48			55,257	770	56,027
	9,374	6,937	7,225	5,931		473	374	58,197	845	59,042
14,949	14,949	7,325	8,747	4,820		1,490		60,765	905	61,670
	2,749	672		1,403	170			11,797	109	11,906
	2,696	1,178	1,869	1,784	15			12,646	118	12,764
	1,736	1,627	1,519	1,871		3,495	147	14,397	155	14,552
1,966	1,966	1,941	2,011	2,368		3,188		15,221	130	15,351

区 分		当 日 有 権 者 数	投 票 者 数	自 民					社		
				田 中	蔵 内	有 馬	荒 木	計	田 原	滝 井	吉 田
犀 川 町	42年	6,708	5,588	1,509	1,784	464		3,707	529	368	
	44年	7,070	5,859	1,466	2,176			3,642		475	274
	47年	7,189	6,117	1,647	1,985		256	3,888			539
	51年	7,275	6,109	1,519	1,845			3,364			
勝 山 町	42年	3,823	3,075	433	315	1,029		1,777	542	224	
	44年	4,083	3,241	716	895			1,611		314	393
	47年	4,321	3,565	785	566		379	1,730			542
	51年	4,568	3,801	598	823			1,421			
豊 津 町	42年	4,570	3,712	758	922	364		2,044	796	271	
	44年	4,886	3,939	578	1,436			2,014		406	518
	47年	5,360	4,457	744	1,405		450	2,599			625
	51年	5,856	4,758	668	1,677			2,345			
京 都 郡 計	42年	30,203	24,293	4,247	4,430	5,654		14,331	3,347	2,132	
	44年	32,596	25,803	4,728	7,643			12,371		2,880	2,196
	47年	34,867	28,691	4,968	5,466		1,785	12,219			3,442
	51年	36,503	30,019	4,546	6,331			10,877			
椎 田 町	42年	8,895	7,191	1,422	2,637	603		4,662	1,021	417	
	44年	9,186	7,278	1,294	3,128			4,422		505	537
	47年	9,354	7,799	1,018	2,700		1,029	4,747			803
	51年	9,825	8,076	1,130	3,443			4,573			
吉 富 町	42年	4,675	3,703	614	650	817		2,081	513	182	
	44年	4,999	3,986	1,319	707			2,026		206	354
	47年	5,182	4,321	1,109	794		232	2,135			442
	51年	5,322	4,301	796	1,241			2,037			
築 城 町	42年	7,635	6,149	457	3,787	127		4,371	977	286	
	44年	8,065	6,492	624	3,827			4,451		376	639
	47年	8,143	6,721	653	3,453		442	4,548			738
	51年	8,147	6,585	544	3,735			4,279			

会		共 産	公 明	民 社	そ の 他			計 (有効投票)	無 効 投 票	投 票 総 数
中 西	計	高 曲 三 浦	桑 名 鍛 治	池 田	安 藤 宇 佐 美	尾 形	平 井			
	897	133		629	165			5,531	57	5,588
	749	207	532	684	1			5,815	44	5,859
	539	309	404	677		146	98	6,061	56	6,117
669	669	404	573	724		324		6,058	51	6,109
	766	126		207	151			3,027	48	3,075
	707	260	307	316	5			3,206	35	3,241
	542	277	249	306		318	89	3,511	54	3,565
596	596	374	321	445		601		3,758	43	3,801
	1,067	87		341	136			3,675	36	3,711
	924	189	391	368	4			3,890	47	3,937
	625	301	335	375		118	49	4,402	55	4,457
847	847	322	507	402		300		4,723	35	4,758
	5,479	1,018		2,580	622			24,030	250	24,280
	5,076	1,834	3,099	3,152	25			25,557	244	25,801
	3,442	2,514	2,507	3,229		4,077	383	28,371	320	28,691
4,078	4,078	3,041	3,412	3,939		4,413		29,760	259	30,019
	1,438	268		586	124			7,078	109	7,187
	1,042	485	692	573	8			7,222	55	7,277
	803	444	555	628		233	326	7,736	62	7,798
1,003	1,003	576	737	754		326		7,969	107	8,076
	695	54		804	31			3,665	38	3,703
	560	73	644	643	5			3,951	35	3,986
	442	160	566	654		60	271	4,288	33	4,321
569	569	323	589	520		229		4,267	34	4,301
	1,263	85		283	80			6,082	66	6,148
	1,015	186	504	278	3			6,437	54	6,491
	738	255	362	379		159	223	6,664	57	6,721
910	910	359	472	340		157		6,517	68	6,585

区 分	当 日 有 権 者 数	投 票 者 数	自 民					社			
			田 中	蔵 内	有 馬	荒 木	計	田 原	滝 井	吉 田	
新 吉 富 村	42年	2,569	2,167	574	564	164		1,302	317	133	
	44年	2,659	2,246	392	767			1,159		134	300
	47年	2,743	2,320	506	552		184	1,242			252
	51年	2,815	2,295	376	750			1,126			
大 平 村	42年	3,661	3,169	579	1,162	163		1,904	365	160	
	44年	3,638	3,142	515	1,235			1,750		133	275
	47年	3,694	3,196	630	857		227	1,714			339
	51年	3,734	3,226	750	985			1,735			
築 上 郡 計	42年	27,435	22,379	3,644	8,800	1,874		14,320	3,193	1,178	
	44年	28,477	23,144	4,144	9,664			13,808		1,354	2,105
	47年	29,116	24,357	3,916	8,356		2,114	14,386			2,574
	51年	29,843	24,483	3,596	10,154			13,750			
合 計	42年	538,070	384,406	69,217	59,824	42,231		171,272	62,455	50,729	
	44年	600,095	405,036	71,435	70,888			142,323		50,110	46,546
	47年	589,650	445,196	74,175	56,448		37,847	168,469			68,951
	51年	612,172	465,665	69,525	80,541			150,066			

会		共 産	公 明	民 社	そ の 他			計 (有効投票)	無 効 投 票	投 票 総 数
中 西	計	高 曲 三 浦	桑 名 鍛 治	池 田	安 藤 宇 佐 美	尾 形	平 井			
	450	34		341	10			2,137	30	2,167
	434	74	223	334	1			2,225	21	2,246
	252	89	157	419		41	103	2,303	17	2,320
422	422	128	181	310		104		2,271	24	2,295
	525	30		615	42			3,116	53	3,169
	408	68	276	613	4			3,119	23	3,142
	339	86	172	637		34	188	3,170	26	3,196
507	507	145	223	525		67		3,202	24	3,226
	4 371	471		2,629	287			22,078	296	22,374
	3 459	886	2,339	2,441	21			22,954	188	23,142
	2,574	1,034	1,812	2,717		527	1,111	24,161	195	24,356
3,411	3,411	1,531	2,202	2,449		883		24,226	257	24,483
	113,184	31,514		58,002	4,546			378,518	5,761	384,279
	96,656	42,249	63,954	55,424	654			401,260	3,678	404,938
	68,951	60,380	57,550	60,877		15,894	8,885	441,006	4,157	445,163
79,488	79,488	68,293	76,439	65,615		20,419		460,320	5,284	465,604

12. 衆議院議員総選挙及び最高裁判所裁判官国民審査 投・開票状況速報実施に関する調

(1) 衆議院議員総選挙及び最高裁判所裁判官国民審査 投・開票速報要綱

1. 目 的

公職選挙法第6条第2項の規定に基づき、市区町村選挙管理委員会（以下「市区町村選管」という。）及び報道機関の協力のもとに、選挙人に対し投票及び開票の結果を速報し、選挙に対する関心の高揚をはかるとともに、選挙速報の円滑化に寄与することを目的とする。

2. 衆議員議員総選挙最高裁判所裁判官国民審査福岡県投・開票速報本部の設置

(1) 衆議院議員総選挙（以下「総選挙」という。）最高裁判所裁判官国民審査（以下「国民審査」という。）の投票及び開票の速報を実施するため、福岡県産業貿易館（福岡市中央区天神1丁目1番1号）3階に「衆議院議員総選挙最高裁判所裁判官国民審査福岡県投・開票速報本部」（以下「本部」という。）を設置する。

(2) 本部に本部長及び本部長若干名をおく。本部長は福岡県選挙管理委員会（以下「県選管」という。）の委員長を、本部長は報道機関の代表者及び県選管の書記長等をもってこれにあてる。

(3) 本部は、投票及び開票の速報にあたっては常に県選管と連携を密にして速報の万全を期する。

3. 本部の投・開票速報事務

本部の投・開票速報事務は、市区町村選管から投票結果及び開票結果（候補者別得票数）の速報を受信し、点検・集計のうえ自治省に報告したのち、各報道機関に対して発表するものとする。

(1) 投票速報

① 速報の系統及び速報現在時刻

投票速報は、別紙1の「衆議院議員総選挙投・開票速報系統」により行う。

各市区町村選管からの速報現在時刻等は次のとおりとする。

回 数	投票速報現在時刻	摘 要
第 1 回	1 0 時	自治省に報告後直ちに発表
第 2 回	1 1 時	〃
第 3 回	1 4 時	〃
第 4 回	1 6 時	〃
第 5 回	1 7 時 3 0 分	〃
第 6 回	結 了	〃

② 発表時刻

中間速報・結了報告ともに各市区町村選管からの速報の集計が完了次第、自治省に報告後直ちに発表する。

③ 発表方法

各市区町村選管からの速報は、中間速報にあつては市区郡別に、結了報告にあつては市区町村別に、それぞれ集計し（自治省に報告後）報道機関に対してのみ発表する。

(2) 開票速報

1) 総選挙

① 速報の系統

開票速報は別紙1の系統により各開票所から関係市区町村選管を経由して本部において受信し、点検・集計するものとする。

なお、各市区町村選管が本部に対して行う速報の要領は、別に定める「衆議院議員総選挙投・開票速報実施要領」（以下「速報要領」という。）による。

② 発表時刻

別紙2の「開票速報発表時刻」のとおり、即日開票にあつては午後9時から発表を開始し、午後10時までは1時間ごとに、午後10時以後は結了するまで30分間隔で発表する。

翌日開票にあつては、午前10時から発表を開始し、結了するまで30分間隔で発表する。

③ 発表方法

即日開票、翌日開票ともに中間速報にあつては市区郡別に、結了報告にあつては市区町村別に集計し、各報道機関に対してのみ発表する。

2) 最高裁判所裁判官国民審査

最高裁判所裁判官国民審査の投・開票速報については、総選挙の投・開票速報の系統に準じて次によりこれを行う。

① 投票結果速報

国民審査の投票結果については、市区町村選管からその結了報告のみを、総選挙の結了報告にあわせて、本部に速報するものとする。

② 開票結果速報

国民審査の開票結果については、総選挙の開票結了報告とは別に、市区町村選管からその結了報告のみを、結了後直ちに本部に速報するものとする。

4 市区町村選管の投・開票速報事務

(1) 投票速報

市区町村選管は、速報要領に従い中間速報にあつては投票速報現在時刻に、結了報告にあつては結了後直ちに、それぞれ投票の結果を本部に速報するものとする。

(2) 開票速報

市区町村選管は、中間速報にあつては速報要領に定める速報受信時刻に、開票が結了した場合は結了後直ちに、それぞれ開票の結果を本部に速報するものとする。

(3) 福岡市の各区の選管は市の選管を経由して本部に速報するものとする。

5 速報の統一

速報は本部において一括して行う。市区町村選管は本部に対してのみ速報を行うものとする。ただし、本部に速報後、これを発表することは差支えない。

6 本部の速報事務処理体制

- (1) 本部に総務班・受信班及び集計班を別紙3のとおり配置し、速報要領に定める役・開票速報の事務処理にあたるものとし、事務従事者には県選管の職員及び臨時雇用者をもってあてる。

なお、開票結果の審査班は県庁地方課内におく。

(2) 各班の事務

ア 総務班

総務班は、市区町村選管からの速報に関する調査・照会・集計班から回付された投票結果及び開票結果（候補者別得票数）の点検、自治省に対する報告、報道機関に対する発表、庁内掲示並びに投・開票結果速報集計表のコピー事務に従事し、あわせて各班の連絡調整にあたる。

イ 受信班

受信班は、市区町村選管からの投・開票速報を受信し、集計班に回付する。

ウ 集計班

集計班は、受信班から回付された投・開票速報の各事項について点検後、集計用紙に転記し、集計のうえ総務班に回付する。

エ 審査班

審査班は、別に指示するところに従い、市区町村の各開票管理者からの開票結果報告について審査・点検・照会を行う。

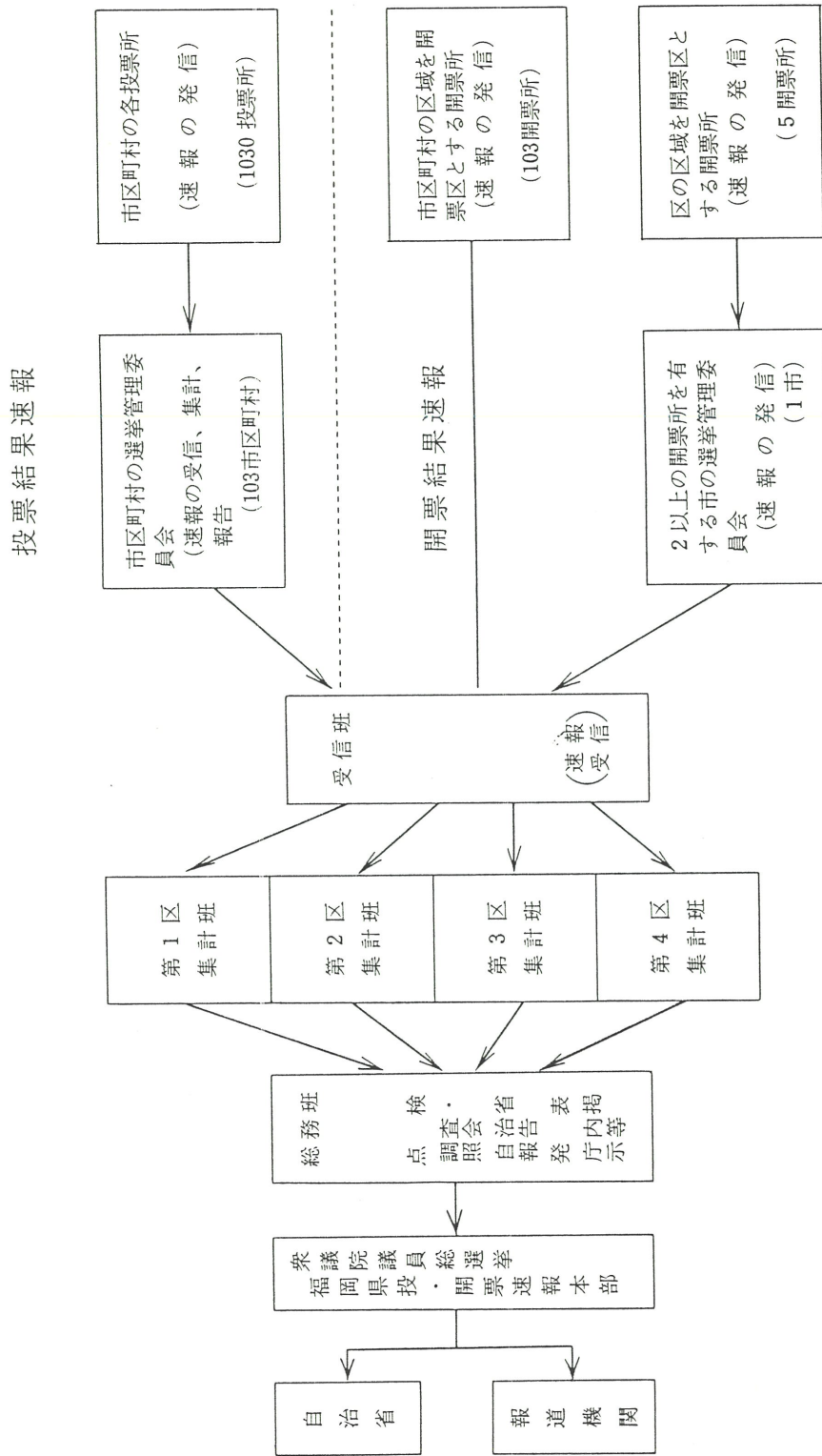
7 臨時電話の架設

投・開票速報を実施するため、本部に12月4日から12月6日までの3日間臨時電話25基を架設し、別紙3のとおり配置する。

8 速報本部会場の規制

本部会場には、関係者以外の立入を制限する。

衆議院議員総選挙投・開票速報系統図

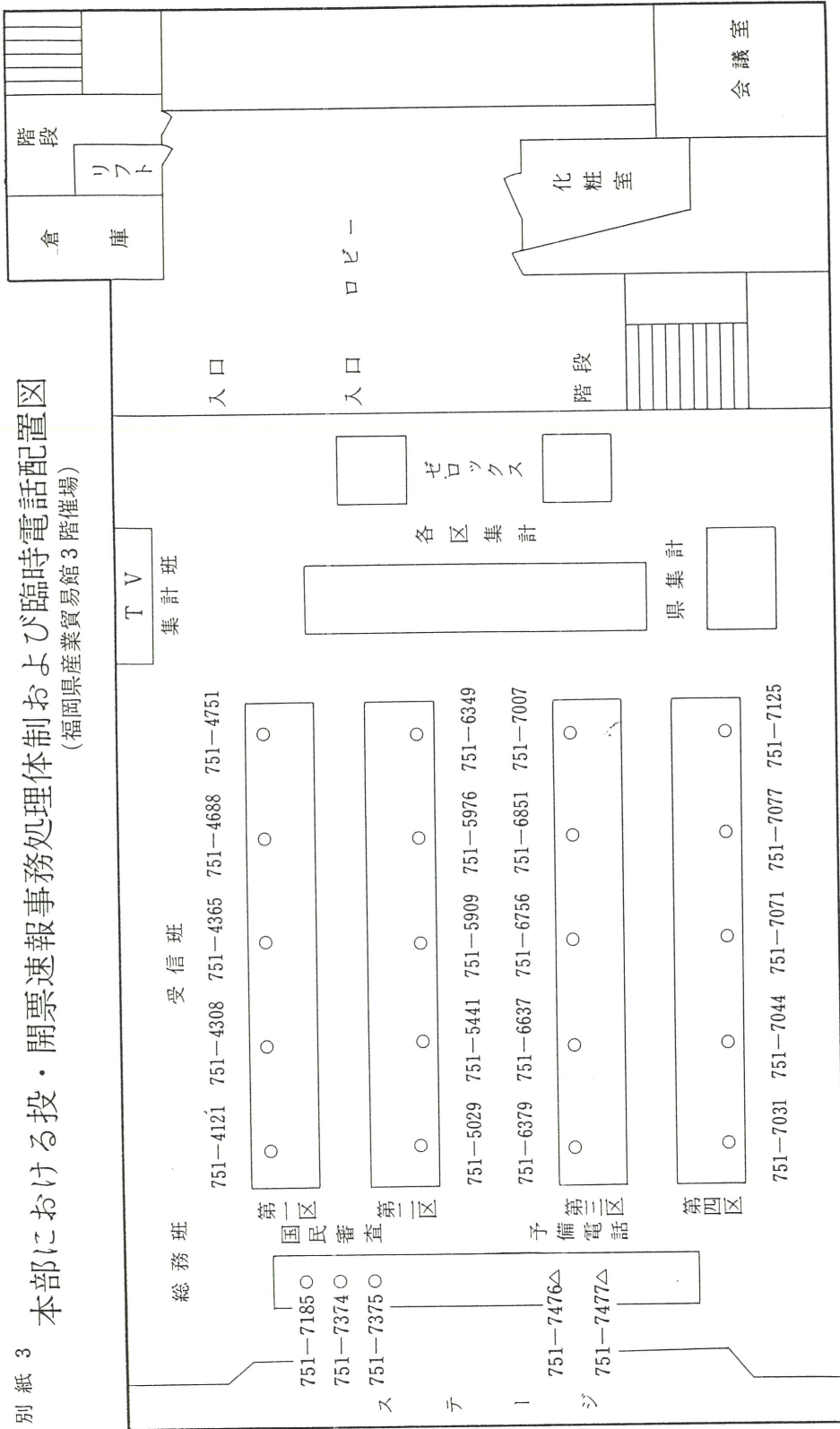


開票速報発表時刻

即日開票			翌日開票		
月日	回数	開票速報発表時刻	月日	回数	開票速報発表時刻
12 月 5 日	1	21 : 00	12 月 6 日	1	10 : 00
	2	22 : 00		2	10 : 30
	3	22 : 30		3	11 : 00
	4	23 : 00		4	11 : 30
	5	23 : 30		5	12 : 00
	6	0 : 00		6	12 : 30
12 月 6 日	7	0 : 30		7	13 : 00
	8	1 : 00		8	13 : 30
	9	1 : 30		9	14 : 00
	10	2 : 00		10	14 : 30
	11	2 : 30		11	15 : 00
	12	3 : 00		12	15 : 30
	13	3 : 30		13	16 : 00
	14	4 : 00		14	16 : 30
	15	4 : 30		15	17 : 00

本部における投・開票速報事務処理体制および臨時電話配置図

(福岡県産業貿易館3階催場)



[注] 1. 〇印は指定電話(メモ電話) △印は予備電話である。
2. 開票結果報告の審査班は県庁総務部地方課内におく。

(2) 衆議院議員総選挙及び最高裁判所裁判官国民審査 投・開票速報実施要領

昭和51年12月5日執行の衆議院議員総選挙（以下「総選挙」という。）における投・開票速報は次の要領により実施する。

1 当日有権者見込数の速報

(1) 当日有権者数の範囲

当日有権者は、市区町村の選挙人名簿に登録されている者で、当日選挙権を有する者をいい、次の者は含まれない。

- ① 抹消された者
- ② 失権の表示がなされている者

なお、転出の表示がなされている者は今回は当日有権者に含まれるので注意すること。

(2) 速報の系統及び事務分担

速報は、別記(1)の「当日有権者見込数速報系統及び事務分担表」により、12月4日午前10時から12時までの間に、本部から直接、各市区町村選管に電話で報告を求め、市区町村選管は、直ちに報告できるよう準備を完了して待機しておくこと。

報告は、別紙第1号様式の事項中、(a)欄から(e)欄までを報告すること。

本部は、別紙第2号様式により受信し、集計する。

2 投票速報

(1) 速報の系統及び事務分担

速報の系統及び事務分担等は別記(2)「投票速報系統及び事務分担表」のとおりとする。

(2) 速報の回数及び速報現在時刻等

速報の回数及び速報現在時刻は次表のとおりとする。

ただし、中間速報は衆議院議員総選挙の投票状況についてのみ速報し、結了報告については、総選挙・最高裁判所裁判官国民審査（以下「国民審査」という。）ともに、それぞれ投票結果を報告すること。

速報の区分	回数	速報現在時刻	速報受信時間		本部集計時間	自治省報告時間	備考
			開始時刻	終了時刻			
中間速報	第1回	10時	10:00	10:10	10:10～10:40	11時まで	本部集計がまとまり次第、自治省に報告後直ちに報道機関に対して発表する。
	第2回	11時	11:00	11:10	11:10～11:40	12時まで	
	第3回	14時	14:00	14:10	14:10～14:40	15時まで	
	第4回	16時	16:00	16:10	16:10～16:40	17時まで	
	第5回	17時30分	17:30	17:40	17:40～18:10	18:30まで	
結了報告	結了後直ちに投票結果を本部に報告すること。					投票結果判明後直ちに	

(3) 速報の要領

① 中間速報

速報開始時刻になれば、別記(2)の「投票速報系統及び事務分担表」により、本部から各

市区町村選管に電話で報告を求めるので、各市区町村選管は、投票者数の集計を終えいつでも速報に応じられるよう（速報用電話の使用を一時中止して）待機しておくこと。

② 結了報告

市区町村選管は、投票結果の集計が完了したときは、直ちに、別記(2)の事務分担表に指定している電話により報告すること。

なお、19時30分までに結了報告ができない市町村選管は、すみやかに集計のうえ別記(2)の予備電話によって報告すること（本部の速報用電話（指定電話）は19時30分以後は開票速報に用いるので絶対に使用しないこと。）

③ 速報用紙及び速報事項

イ) 衆議院議員総選挙

中間速報については、別紙第1号様式の投票結果速報用紙の事項中(a)欄、(b)欄を別紙第5号様式により集計のうえ報告すること。なお、中間速報における(h)欄の算出は $(\frac{f}{e} \times 100)$ とすること。

結了報告は、別紙第1号様式の事項中、(e)欄、(b')欄、(e')欄、(f)欄、(g)欄、(h)欄及び不在者投票者数{(f)のうち(1)+(5)}について、別紙第5号様式により集計のうえ報告すること。

本部は、それぞれ別紙第3号様式により受信し、第5号様式により集計し、発表する。

なお、投票率(h)欄については、小数点以下第2位まで（小数点以下第3位を四捨五入する。）を報告すること。

ロ) 最高裁判所裁判官国民審査

中間速報は行わず、結了報告についてのみ別紙第13号様式別表13（赤刷）により、総選挙の結了報告と同様の要領によって報告すること。

3 開票速報

(1) 速報の系統及び事務分担等

① 中間速報

即日開票を行う市町村には、別記(3)の「即日開票速報系統及び事務分担表」により、それぞれ本部から直接、市町村選管へ電話をかけて報告を求めると。

② 結了報告

開票が結了した場合は、直ちに、即日開票については別記(3)、翌日開票については別記(4)の指定電話により、それぞれ各市区町村選管から本部へ報告すること。

(2) 速報の要領

① 中間速報

即日開票は別記(5)の1・(5)の2・(5)の3・(5)の4、翌日開票は別記(6)に指定する開票速報受信時刻に、それぞれ本部から電話により報告を求めると、各市区町村選管は、あらかじめ開票結果の集計を終え、速報用電話の使用を中止し、直ちに速報に応じられる体制を整えておくこと。

報告は、1 市区町村 1 開票区の市町村にあつては、別紙第 6 号様式により行うこと。
速報すべき事項は、各候補者の得票数及びその合計数のみであること。
速報にあたって注意すべき事項は、次のとおりである。

(イ) 得票数に変化がない場合

開票速報受信時刻において、候補者の得票数に変化がない場合は、前回速報時の得票数を報告すること。

(ロ) 速報受信時刻までに開票所からの報告がない場合には、市選管において当該開票区について前回の得票数により集計し、指定の速報時刻に速報できるようにすること（福岡市のみ）。

本部は、別紙第 8 号様式により受信し、即日開票は別紙第 9 号様式により、翌日開票は別紙第 10 号様式により、それぞれ転記集計し、発表する。

② 結了報告

市区町村の開票が結了したときは、市区町村選管は直ちに、別紙第 6 号様式のすべての事項について本部に速報すること。本部は、別紙第 11 号様式により受信し、別紙第 12 号様式により集計し、発表する。

(3) 受信・発信の要領

① 候補者氏名及び得票数の読みかた

イ) 市区町村選管から本部へ報告する場合は、候補者の立候補届出番号の順序により、候補者届出番号・氏名・得票数を読みあげて報告すること。

得票数の読み上げかたについては、例えば「

	フタジュウ	ロクマン	ナナセン	ゴヒャク
	2	6	7,	5
フタジュウ	ヨン	ピョウ		
2	4	票		

」

というように読みあげ、本部が復唱するときは、候補者氏名についてはその姓のみを読みあげ、得票数については、

「

ニ	ロク	ナナテン	ゴ	ニ	ヨン	ピョウ
2	6	7,	5	2	4	票

」

と読みかえすものとする。

按分による小数点以下の得票数がある場合は、切り捨てられた票数についてもあわせて報告すること。

ロ) 候補者の得票数が全くないときは「^{ゼロ} 零」と、又候補者が死亡者である場合及び立候補の辞退とみなされた場合は「欠番」と報告すること。

ハ) 開票結了報告が終った後においても、当該報告に関して照会することがあるので、速報責任者は市（区）役所・町村役場または開票速報場所に約 30 分間程度待機しておくこと。

二) 質疑応答用電話の指定

開票速報の訂正・質疑等の連絡には必ず予備電話を使用すること。

(4) 最高裁判所裁判官国民審査の速報

国民審査の開票が結了した場合は、即日開票・翌日開票ともに別記(7)の「国民審査開票速

報事務分担表」により別紙第14号様式（別表12）のすべての事項について市区町村選管から本部へ速報すること。

4 開票結果の報告

開票結果に関する審査は次の要領で行う。

(1) 報告書類審査の日程

- ① 即日開票の市区町村については12月6日午前9時から午後5時までの間。
- ② 翌日開票の市区町については12月7日午前9時から正午までの間。
- ③ 上記①・②の期間、別記(8)の「開票結果報告審査事務分担表」により県庁地方課において審査検収を行う。

(2) その他

- ① 開票結果の報告にあたっては、質疑に対して十分回答できる職員を派遣すること。
- ② 開票結果報告の際提出すべき書類は、次のとおりである。

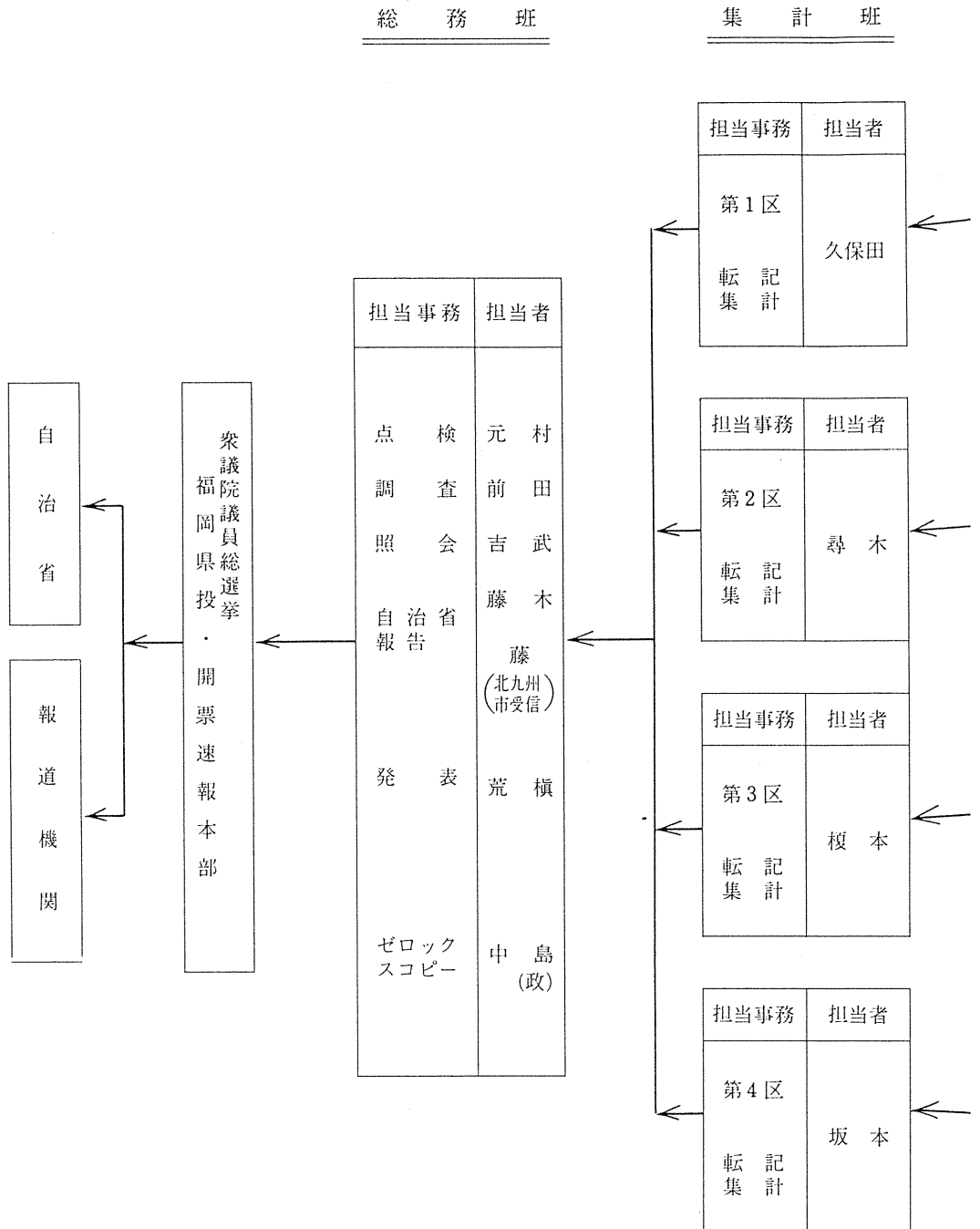
（総選挙、国民審査ともに共通）

- 送付書
- 開票録の写
- 投票者調
（国民審査のみ）
- 裁判官得票調

（注）各様式は省略

別記(1) 当日有権者見込数速報系統及び事務分担表

(12月4日 午前10時～12時)



受 信 班

区分 本部 TEL	担当者	市 区 町 村 名						選挙区
		1 班	2 班	3 班	4 班	5 班	6 班	
751-4121	瀬戸口	福岡市	(5区)					第一区
751-4308	古賀	甘木市	那珂川町	新宮町	福岡町	朝倉町	前原町	
751-4365	中島政	筑紫野市	宇美町	古賀町	津屋崎町	三輪町	二丈町	
751-4688	下川	春日市	篠栗町	久山町	玄海町	夜須町	志摩町	
751-4751	川原	大野城市	志免町	粕屋町	大島村	小石原村		
751-5029	石松	太宰府町	須恵町	宗像町	杷木町	宝珠山村		
751-5441	境野					桂川町	筑穂町	第二区
751-5909	栗田	直方市	中間市	岡垣町	鞍手町	稲築町	穂波町	
751-5976	進藤	飯塚市	芦屋町	遠賀町	宮田町	碓井町	庄内町	
751-6349	内藤	山田市	水巻町	小竹町	若宮町	嘉穂町	穎田町	
751-6379	石田	久留米市	大川市	北野町	黒木町	星野村	高田町	第三区
751-6637	宮崎	大牟田市	小郡市	大刀洗町	上陽町	瀬高町		
751-6756	牟田	柳川市	吉井町	城島町	立花町	大和町		
751-6851	石橋	八女市	田主丸町	大木町	広川町	三橋町		
751-7007	織戸	筑後市	浮羽町	三潞町	矢部村	山川町		
751-7031	中村(勝)				菊田町	築城町		第四区
751-7044	小松	田川市	添田町	赤池町	犀川町	吉富町		
751-7071	坂口	行橋市	金田町	方城町	勝山町	新吉富村		
751-7077	平田	豊前市	糸田町	大任町	豊津町	大平村		
751-7125	久芳	香春町	川崎町	赤村	椎田町			

予備電話 751-7476 751-7477

受 信 班

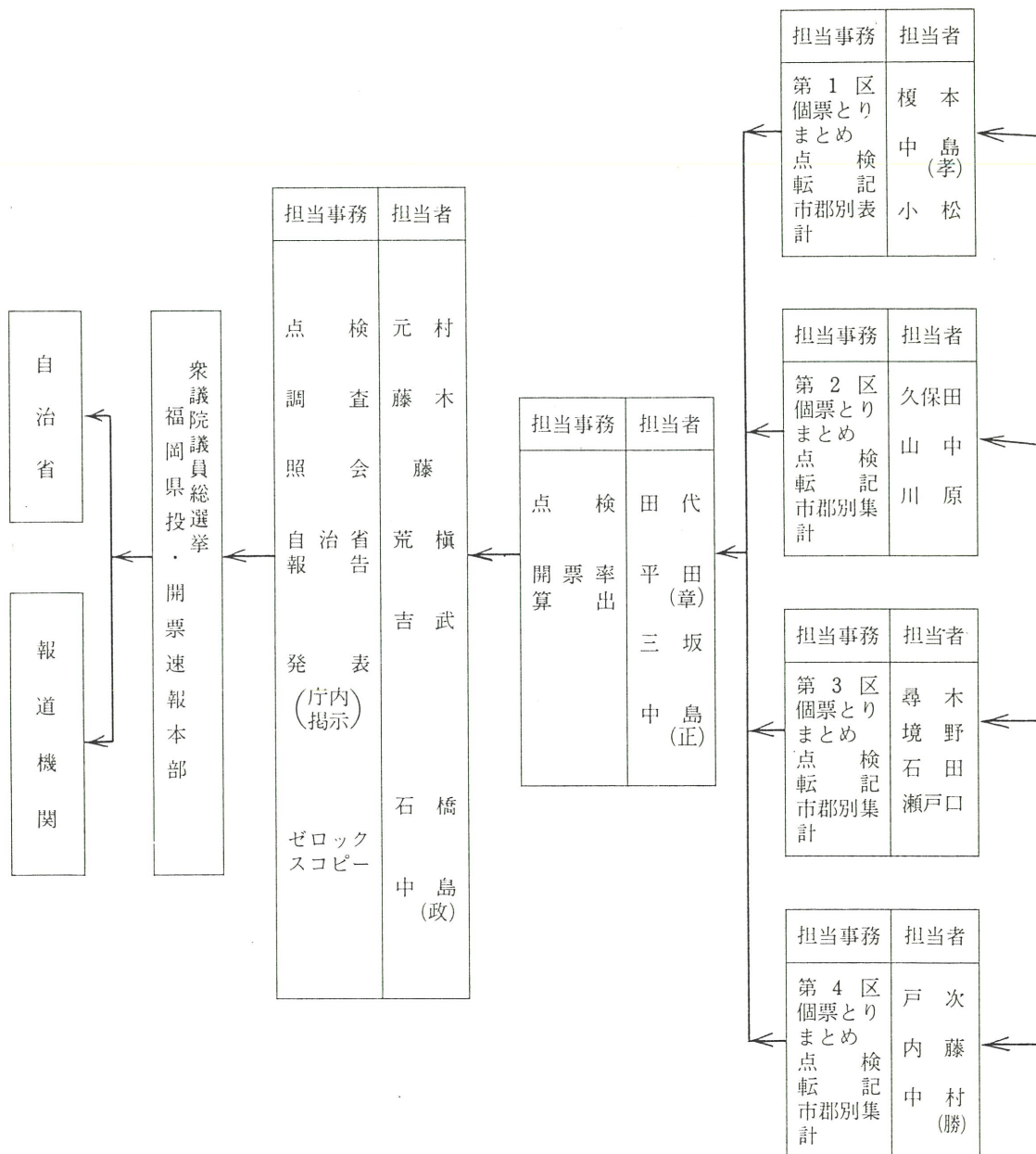
区分 本部 TEL	担当者	市 区 町 村 名						選挙区
		1 班	2 班	3 班	4 班	5 班	6 班	
751-4121	学 生	福岡市	(5区)					第一区
751-4308	〃	甘木市	那珂川町	新宮町	福岡町	朝倉町	前原町	
751-4365	江 頭	筑紫野市	宇美町	古賀町	津屋崎町	三輪町	二丈町	
751-4688	学 生	春日市	篠栗町	久山町	玄海町	夜須町	志摩町	
751-4751	〃	大野城市	志免町	粕屋町	大島村	小石原村		
751-5029	〃	太宰府町	須恵町	宗像町	杷木町	宝珠山村		
751-5441	学 生	若松区	八幡東区	八幡西区	戸畑区	桂川町	筑穂町	第二区
751-5909	大 坪	直方市	中間市	岡垣町	鞍手町	稲築町	穂波町	
751-5976	学 生	飯塚市	芦屋町	遠賀町	宮田町	碓井町	庄内町	
751-6349	〃	山田市	水巻町	小竹町	若宮町	嘉穂町	穎田町	
751-6379	学 生	久留米市	大川市	北野町	黒木町	星野村	高田町	第三区
751-6637	〃	大牟田市	小郡市	大刀洗町	上陽町	瀬高町		
751-6756	古 賀	柳川市	吉井町	城島町	立花町	大和町		
751-6851	学 生	八女市	田主丸町	大木町	広川町	三橋町		
751-7007	〃	筑後市	浮羽町	三瀨町	矢部村	山川町		
751-7031	学 生	門司区	小倉北区	小倉南区	苅田町	築城町		第四区
751-7044	〃	田川市	添田町	赤池町	犀川町	吉富町		
751-7071	〃	行橋市	金田町	方城町	勝山町	新吉富村		
751-7077	〃	豊前市	糸田町	大任町	豊津町	大平村		
751-7125	〃	香春町	川崎町	赤 村	椎田町			

予備電話 751-7476 751-7477

即日開票速報系統及び事務分担表

総務班

集計班



受 信 班

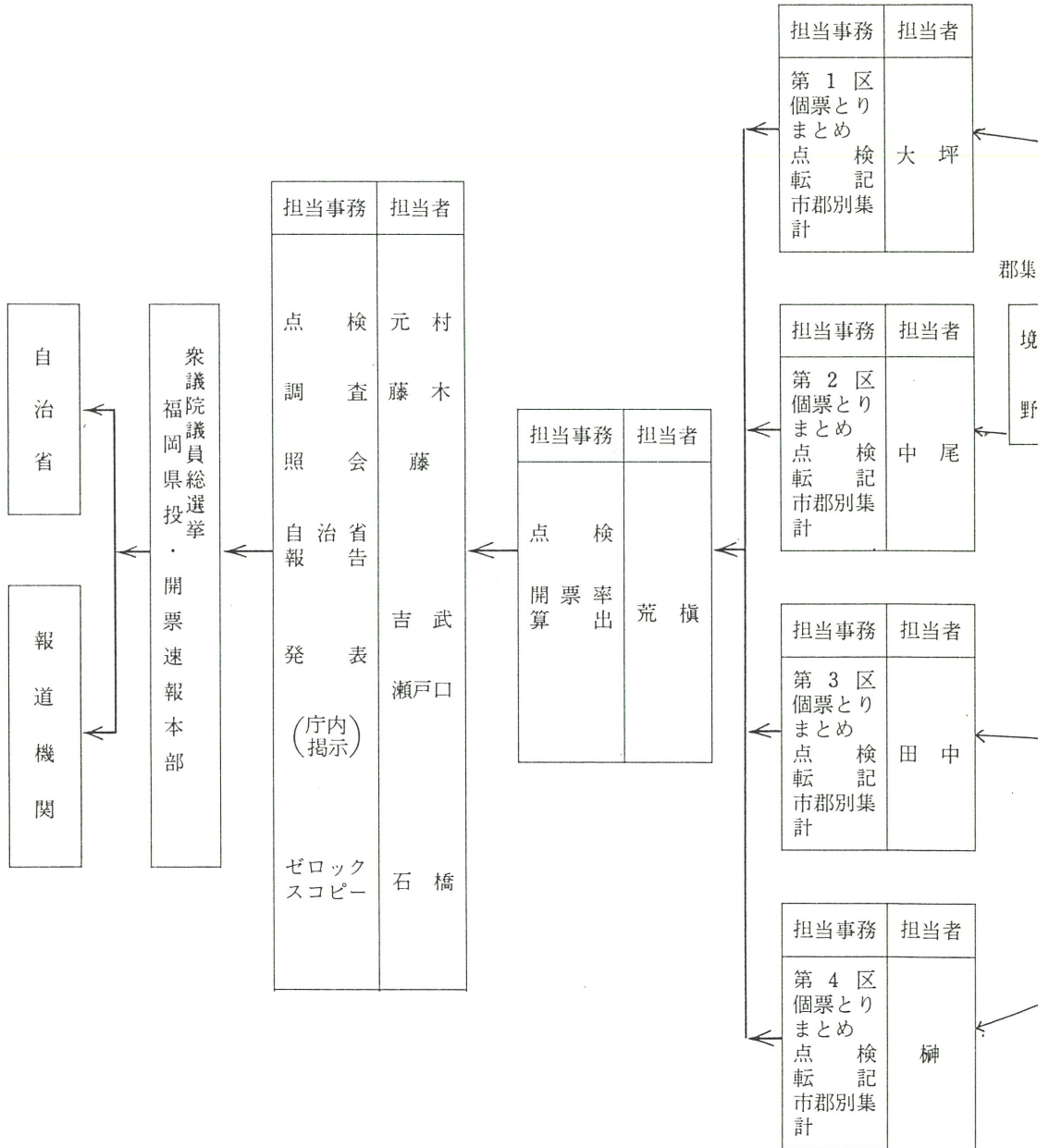
区分 本部 TEL	担当者	市 区 町 村 名						選挙区
		1 班	2 班	3 班	4 班	5 班	6 班	
751-4121	学 生	筑紫野市	志免町	福間町	杷木町			第一区
751-4308	〃	春日市	須恵町	津屋崎町	朝倉町			
751-4365	坂 田	大野城市	新宮町	玄海町	三輪町			
751-4688	学 生	太宰府町	古賀町	大島村	夜須町			
751-4751	〃	那珂川町	久山町	前原町	小石原村			
751-5029	〃	宇美町	粕屋町	二丈町	宝珠山村			
751-5441	〃	篠栗町	宗像町	志摩町				
751-5909	宮 崎	山田市	岡垣町	鞍手町				第二区
751-5976	学 生	芦屋町	遠賀町	宮田町				
751-6349	〃	水巻町	小竹町	若宮町				
751-6379	学 生	八女市	田主丸町	大木町	広川町	山川町		第三区
751-6637	〃	筑後市	浮羽町	三潞町	矢部村	三橋町		
751-6756	石 谷	大川市	北野町	黒木町	星野村			
751-6851	学 生	小郡市	大刀洗町	上陽町	瀬高町			
751-7007	〃	吉井町	城島町	立花町	大和町			
751-7031	学 生	豊前市	川崎町	菊田町	吉富町			第四区
751-7044	〃	香春町	赤池町	犀川町	築城町			
751-7071	進 藤	添田町	方城町	勝山町	新吉富村			
751-7077	学 生	金田町	大任町	豊津町	大平村			
751-7125	〃	糸田町	赤 村	椎田町				

予備電話 751-7476 751--7477

翌日開票速報系統及び事務分担表

総務班

集計班



受 信 班

区分 本部 TEL	担当者	市 区 町 村 名						選挙区
		1 班	2 班	3 班				
751-4121	中島(政)	福岡市	(5区)					第一区
751-4308	学 生	甘木市						
751-4688	〃	若松区	八幡東区	八幡西区				第二区
751-4751	〃	戸畑区	碓井町					
751-5029	〃	直方市	嘉穂町					
751-5441	〃	飯塚市	筑穂町					
751-5909	〃	中間市	穂波町					
751-5976	〃	桂川町	庄内町					
751-6349	〃	稲築町	穎田町					
751-6851	〃	大牟田市	柳川市					第三区
751-7007	〃	久留米市	高田町					
751-7071	〃	門司区	田川市					第四区
751-7077	〃	小倉北区	行橋市					
751-7125	〃	小倉南区						

開票速報受信時刻一覧表

(即日開票)

班別	選挙区	本部 電話番号	発信先 市区町村	市区町村 電話番号	速報 回数	速報時刻
第一班	第	751-4121	筑紫野市	09292-2-0942	1	20:00
		751-4308	春日市	571-5219	2	21:00
	一 区	751-4365	大野城市	572-3187	3	21:30
		751-4688	太宰府町	09292-4-1099	4	22:00
		751-4751	那珂川町	09295-2-6809	5	22:30
		751-5029	宇美町	09293-2-1111	6	23:00
		751-5441	篠栗町	09294-7-6679	7	23:30
		第二 区	751-5909	山田市	09485-3-1586	8
	751-5976		芦屋町	093-23-0731	9	0:30
	751-6349		水巻町	093-691-0403	10	1:00
	第三 区	751-6379	八女市	09432-3-2131	11	1:30
		751-6637	筑後市	09425-3-4119	12	2:00
		751-6756	大川市	09448-8-0015	13	2:30
		751-6851	小郡市	09427-2-9791	14	3:00
		751-7007	吉井町	09437-5-3343	15	3:30
	第四 区	751-7031	豊前市	09798-2-5765	16	4:00
		751-7044	香春町	09473-2-2511	17	4:30
		751-7071	添田町	09478-2-1231	18	5:00
		751-7077	金田町	09472-2-2391	19	5:30
		751-7125	糸田町	09472-6-2502	20	6:00

開票速報受信時刻一覧表 (即日開票)

班 別	選 挙 区	本 部 電 話 番 号	発 信 先 市 区 町 村	市 区 町 村 電 話 番 号	速 報 回 数	速 報 時 刻
第 二 班	第 一 区	751-4121	志免町	09235-5-1001	1	20:03
		751-4308	須恵町	09293-3-1101	2	21:03
	第 一 区	751-4365	新宮町	09296-2-0231	3	21:33
		751-4688	古賀町	09294-3-7131	4	22:03
		751-4751	久山町	09297-6-2274	5	22:33
		751-5029	粕屋町	09293-8-2311	6	23:03
		751-5441	宗像町	09403-3-4227	7	23:33
		第 二 区	751-5909	岡垣町	09328-2-0162	8
	751-5976		遠賀町	09329-3-1234	9	0:33
	751-6349		小竹町	09496-2-1211	10	1:03
	第 三 区	751-6379	田主丸町	09437-2-2118	11	1:33
		751-6637	浮羽町	09437-7-2111	12	2:03
		751-6756	北野町	09427-8-3551	13	2:33
		751-6851	大刀洗町	09427-7-0101	14	3:03
		751-7007	城島町	09426-2-6406	15	3:33
	第 四 区	751-7031	川崎町	09477-3000	16	4:03
		751-7044	赤池町	09472-8-4100	17	4:33
		751-7071	方城町	09472-2-0520	18	5:03
		751-7077	大任町	094763-4590	19	5:33
		751-7125	赤村	09476-2-3000	20	6:03

開票速報受信時刻一覧表
(即日開票)

班別	選挙区	本部 電話番号	発信先 市区町村	市区町村 電話番号	速報 回数	速報時刻
第 三 班	第	751-4121	福間町	09404-2-4992	1	20:06
		751-4308	津屋崎町	09405-2-1234	2	21:06
	一 区	751-4365	玄海町	09406-2-2111	3	21:36
		751-4688	大島村	094072-2534	4	22:06
		751-4751	前原町	09202-3-1111	5	22:36
		751-5029	二丈町	09202-5-1111	6	23:06
		751-5441	志摩町	09202-7-1111	7	23:36
		第 二 区	751-5909	鞍手町	09494-2-2111	8
	751-5976		宮田町	09493-2-0335	9	0:36
	751-6349		若宮町	09495-2-1111	10	1:06
	第 三 区	751-6379	大木町	09443-2-2233	11	1:36
		751-6637	三瀨町	09426-4-4542	12	2:06
		751-6756	黒木町	09434-2-1111	13	3:36
		751-6851	上陽町	094354-2211(代)	14	3:06
		751-7007	立花町	09433-7-0031	15	3:36
	第 四 区	751-7031	荻田町	093-44-2491	16	4:06
		751-7044	犀川町	09304-0264	17	4:36
		751-7071	勝山町	09303-2-2092	18	5:06
		751-7077	豊津町	09303-3-3111	19	5:36
		751-7125	椎田町	09305-6-0251	20	6:06

開票速報受信時刻一覧表 (即日開票)

班別	選挙区	本部 電話番号	発信先 市区町村	市区町村 電話番号	速報 回数	速報時刻
第 四 班	第 一 区	751-4121	杷木町	09446-2-0178	1	20:09
		751-4308	朝倉町	09465-2-1111	2	21:09
		751-4365	三輪町	09462-2-2770	3	21:39
		751-4688	夜須町	09464-2-3111	4	22:09
		751-4751	小石原村	094674-2311	5	22:39
		751-5029	宝珠山村	094672-2302	6	23:09
	第 三 区	751-6379	広川町	09433-2-0106	7	23:39
		751-6637	矢部村	094347-1(呼)	8	0:09
		751-6756	星野村	094352-3111	9	0:39
		751-6851	瀬高町	09446-3-4597	10	1:09
		751-7007	大和町	09447-6-4071	11	1:39
	第 四 区	751-7031	吉富町	09792-2-4061	12	2:09
		751-7044	築城町	09305-2-1571	13	2:39
		751-7071	新吉富村	09797-2-3111	14	3:09
		751-7077	大平村	09797-2-2005	15	3:39
				16	4:09	
第 五 班	第 三 区	751-6379	山川町	094462-4144	18	5:09
		751-6637	三橋町	094473-5231	19	5:39
	山川町は右の速報時間帯より3分遅れ				20	6:09

開票速報受信時刻一覧表

(翌日開票)

班別	選挙区	本部 電話番号	発信先 市区町村	市区町村 電話番号	速報 回数	速報時刻
第 一 班	第一区	751-4121	福岡市 (5区)	711-4683	1	9:00
		751-4308	甘木市	09462-2-1130	2	9:30
	第二区	751-4688	若松区	093-751-4219	3	10:00
		751-4751	戸畑区	093-871-0182	4	10:30
		751-5029	直方市	09492-8-2902	5	11:00
		751-5441	飯塚市	09482-8-9004	6	11:30
		751-5909	中間市	093-26-2956	7	12:00
		751-5976	桂川町	09486-5-1100	8	12:30
		751-6349	稲築町	09484-2-1588	9	13:00
	第三区	751-6851	大牟田市	09445-6-4420	10	13:30
		751-7007	久留米市	0942-32- ⁹⁹⁵¹ ₉₉₅₂	11	14:00
	第四区	751-7071	門司区	093-371-8902	12	14:30
		751-7077	小倉北区	093-592-5777	13	15:00
		751-7125	小倉南区	093-922-1578	14	15:30
					15	16:00
					16	16:30
					17	17:00
					18	17:30
					19	18:00
					20	18:30

開票速報受信時刻一覧表
(翌日開票)

班別	選挙区	本部 電話番号	発信先 市区町村	市区町村 電話番号	速報 回数	速報時刻	
第二班	第	751-4688	八幡東区	093-662-0942	1	9:03	
		751-4751	碓井町	09486-2-2270	2	9:33	
	二	二	751-5029	嘉穂町	09485-7-1596	3	10:03
			751-5441	筑穂町	09487-2-1100	4	10:33
			751-5909	穂波町	09482-2-0380	5	11:03
		区	751-5976	庄内町	09488-2-0028	6	11:33
			751-6349	穎田町	09496-2-2214	7	12:03
			第三区	751-6851	柳川市	09447-3-8111	8
	751-7007	高田町		09442-2-5611	9	13:03	
	第四区	第	751-7071	田川市	09474-4-2000	10	13:33
			751-7077	行橋市	09302-2-9968	11	14:03
					12	14:33	
					13	15:03	
第五班	第二区	751-4688	八幡西区	093-621-1617	14	15:33	
	八幡西区は右の時間帯より3分遅れ			15	16:03		
				16	16:33		
				17	17:03		
				18	17:33		
				19	18:03		
			20	18:33			

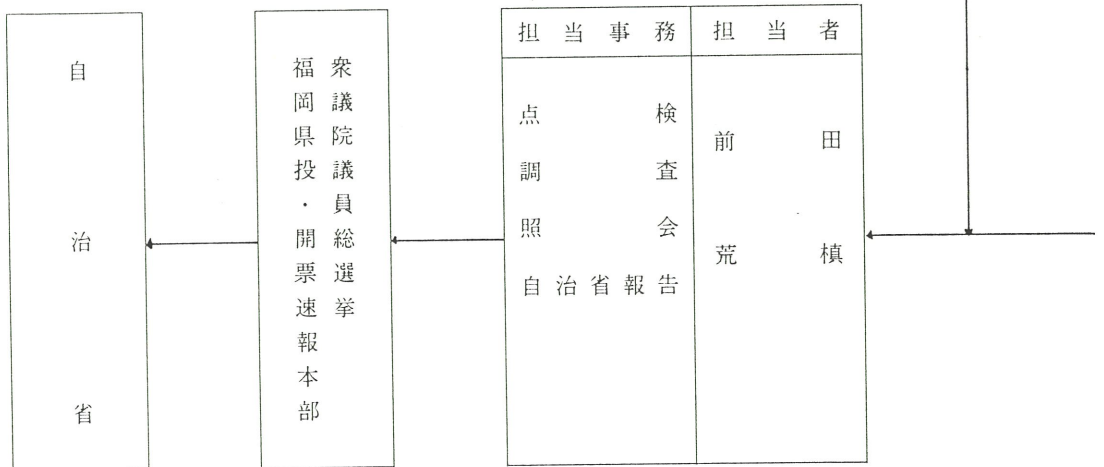
別記(7)

国民審査開票速報事務分担表

総務班

○ 即日開票

○ 翌日開票



集 計 班

受 信 班

担 当 事 務	担 当 者
点 検	前 田
市 町 村 集 計	吉 村

本 部 電 話 番 号	担 当 者
7 5 1 - 7 1 8 5	江 口
7 5 1 - 7 3 7 4	下 川
7 5 1 - 7 3 7 5	織 戸

担 当 事 務	担 当 者
点 検	吉 村
市 町 村 集 計	
県 集 計	

本 部 電 話 番 号	担 当 者
7 5 1 - 7 1 8 5	長 崎
7 5 1 - 7 8 7 4	久 芳
7 5 1 - 7 3 7 5	栗 田

別記 (8)

開票結果報告審査事務分担表

即 日 開 票		翌 日 開 票	
選 挙 区	担 当 係	選 挙 区	担 当 係
第 1 区	地 方 課 行 政 係	第 1 区	選 挙 係
第 2 区	〃 企 画 振 興 係	第 2 区	選 挙 係
第 3 区	〃 財 政 第 1 係	第 3 区	選 挙 係
第 4 区	〃 財 政 第 2 係	第 4 区	選 挙 係

(注) 審査は県庁地方課において行う。

審査時間 即日開票 12月6日 午前9時～午後5時

翌日開票 12月7日 午前9時～正午

13 福岡県の戦後における各種選挙に関する調

(1) 衆議院議員選挙

区分 回数	選挙当日有権者数			投票者数		
	男	女	計	男	女	計
21. 4. 10 第 22 回			1,442,785			1,126,623
22. 4. 25 第 23 回	792,037	843,528	1,635,565	595,759	554,785	1,150,544
24. 1. 23 第 24 回	825,986	889,839	1,715,825	677,242	641,518	1,318,760
27. 10. 1 第 25 回	948,875	1,024,263	1,973,138	762,029	766,982	1,529,011
28. 4. 19 第 26 回	963,163	1,039,977	2,003,140	747,221	740,285	1,487,506
30. 2. 27 第 27 回	998,186	1,089,055	2,087,241	770,708	763,976	1,534,684
33. 5. 22 第 28 回	1,039,184	1,144,442	2,183,626	828,908	873,769	1,702,677
35. 11. 20 第 29 回	1,088,904	1,204,944	2,293,848	795,327	842,856	1,638,183
38. 11. 21 第 30 回	1,123,354	1,271,932	2,395,286	787,494	877,951	1,665,445
42. 1. 29 第 31 回	1,170,855	1,339,841	2,510,696	887,387	1,002,228	1,889,615
44. 12. 27 第 32 回	1,312,817	1,488,273	2,801,090	893,907	1,044,778	1,938,685
47. 12. 10 第 33 回	1,326,241	1,511,058	2,837,299	973,301	1,145,751	2,119,052
51. 12. 5 第 34 回	1,418,928	1,602,146	3,021,074	1,040,004	1,205,518	2,245,522

(2) 参議院議員選挙

区分 回数	選挙当日有権者数			投票者数		
	男	女	計	男	女	計
22. 4. 20 第 1 回	792,615	843,919	1,636,534	地全 565,426 565,443	518,206 518,208	1,083,632 1,083,651
25. 6. 4 第 2 回	872,027	931,792	1,803,819	地全 660,712 660,708	606,880 606,853	1,267,592 1,267,561
28. 4. 24 第 3 回	962,219	1,038,948	2,001,167	地全 641,462 641,403	618,148 618,087	1,259,610 1,259,490
31. 7. 8 第 4 回	1,002,349	1,100,666	2,103,015	地全 643,174 643,108	615,079 615,006	1,258,253 1,258,114
34. 6. 2 第 5 回	1,091,996	1,201,946	2,293,942	地全 671,124 671,019	668,046 667,932	1,339,170 1,338,951
37. 7. 1 第 6 回	1,093,311	1,231,676	2,324,987	地全 741,947 741,815	796,821 796,627	1,538,768 1,538,442
40. 7. 4 第 7 回	1,129,252	1,291,119	2,420,371	地全 736,084 735,985	813,976 913,900	1,550,060 1,548,885
43. 7. 7 第 8 回	1,213,245	1,388,031	2,601,276	地全 836,670 836,537	965,601 965,479	1,802,271 1,802,016
46. 6. 27 第 9 回	1,296,276	1,475,409	2,771,685	地全 697,280 697,272	782,678 782,691	1,479,958 1,479,963
49. 7. 7 第 10 回	1,335,279	1,543,440	2,898,719	地全 998,388 998,215	1,162,998 1,162,838	2,161,386 2,161,053

投票率 (%)				全国平均投票率 (%)			
男	女	計	差(男一女)	男	女	計	差(男一女)
		78.09		78.52	66.97	72.08	11.55
75.22	65.77	70.35	9.45	74.87	61.60	67.95	13.27
81.99	72.09	76.86	9.90	80.74	67.95	74.04	12.79
80.30	74.89	77.49	5.41	80.46	72.76	76.43	7.70
77.58	71.18	74.26	6.40	78.35	70.44	74.22	7.91
77.20	70.14	73.52	7.06	79.95	72.06	75.84	7.89
79.77	76.35	77.97	3.42	79.79	74.42	76.99	5.37
73.04	69.95	71.42	3.09	76.00	71.23	73.51	4.77
70.10	69.02	69.53	1.08	72.36	70.02	71.14	2.34
75.79	74.80	75.26	0.99	74.76	73.28	73.99	1.48
68.09	70.20	69.21	△2.11	67.85	69.12	68.51	△1.27
73.39	75.82	74.69	△2.43	71.01	72.46	71.76	△1.45
73.30	75.24	74.33	△1.94	72.81	74.05	73.45	△1.24

投票率 (%)				全国平均投票率 (%)			
男	女	計	差(男一女)	男	女	計	差(男一女)
71.34	61.40	66.22	9.94	68.60	54.24	61.12	14.36
71.34	61.40	66.22	9.94	68.44	54.03	60.93	14.10
75.77	65.13	70.27	12.64	78.16	66.74	72.19	11.42
75.77	65.13	70.27	12.64	78.16	66.74	72.19	11.42
66.67	59.50	62.94	7.17	67.84	58.92	63.18	8.92
66.66	59.49	62.94	7.17	67.84	58.92	63.18	8.92
64.17	55.88	59.83	8.29	66.89	57.73	62.11	9.16
64.16	55.88	59.82	8.28	66.88	57.73	62.10	9.16
61.46	55.58	58.38	5.88	62.57	55.24	58.75	7.33
61.45	55.57	58.37	5.88	62.56	55.24	58.74	7.32
67.86	64.69	66.18	3.17	70.08	66.51	68.22	3.57
67.85	64.67	66.17	3.18	70.08	66.51	68.21	3.57
65.18	63.04	64.04	2.14	67.97	66.14	67.01	1.83
65.17	63.04	64.04	2.13	67.97	66.13	67.01	1.84
68.96	69.57	69.28	△0.61	68.89	68.98	68.94	△0.09
68.95	69.56	69.27	△0.61	68.89	68.97	68.93	△0.08
53.79	53.05	53.40	0.74	59.14	59.33	59.24	△0.19
53.79	53.05	53.40	0.74	59.13	59.33	59.23	△0.20
73.67	75.35	75.35	△1.68	72.74	73.64	73.20	△0.90
73.65	75.34	74.55	△1.69	72.73	73.63	73.20	△0.90

(3) 県知事選挙

回数	区分	選挙当日有権者数			投票者数		
		男	女	計	男	女	計
22. 第1回	4. 5	764,175	808,668	1,572,843	594,387	579,188	1,173,575
26. 第2回	4. 30	893,192	964,218	1,857,410	729,905	747,761	1,477,666
30. 第3回	4. 23	989,194	1,082,441	2,071,625	750,515	785,930	1,536,445
34. 第4回	4. 23	1,060,536	1,170,973	2,231,509	862,258	936,196	1,798,454
38. 第5回	4. 17	1,093,265	1,241,888	2,355,153	819,566	934,561	1,754,217
42. 第6回	4. 15	1,155,425	1,324,175	2,479,600	852,980	989,947	1,842,927
46. 第7回	4. 11	1,264,137	1,445,290	2,709,427	954,440	1,124,091	2,078,531
50. 第8回	4. 13	1,346,500	1,534,567	2,881,067	971,263	1,133,745	2,105,008

(4) 県議会議員選挙

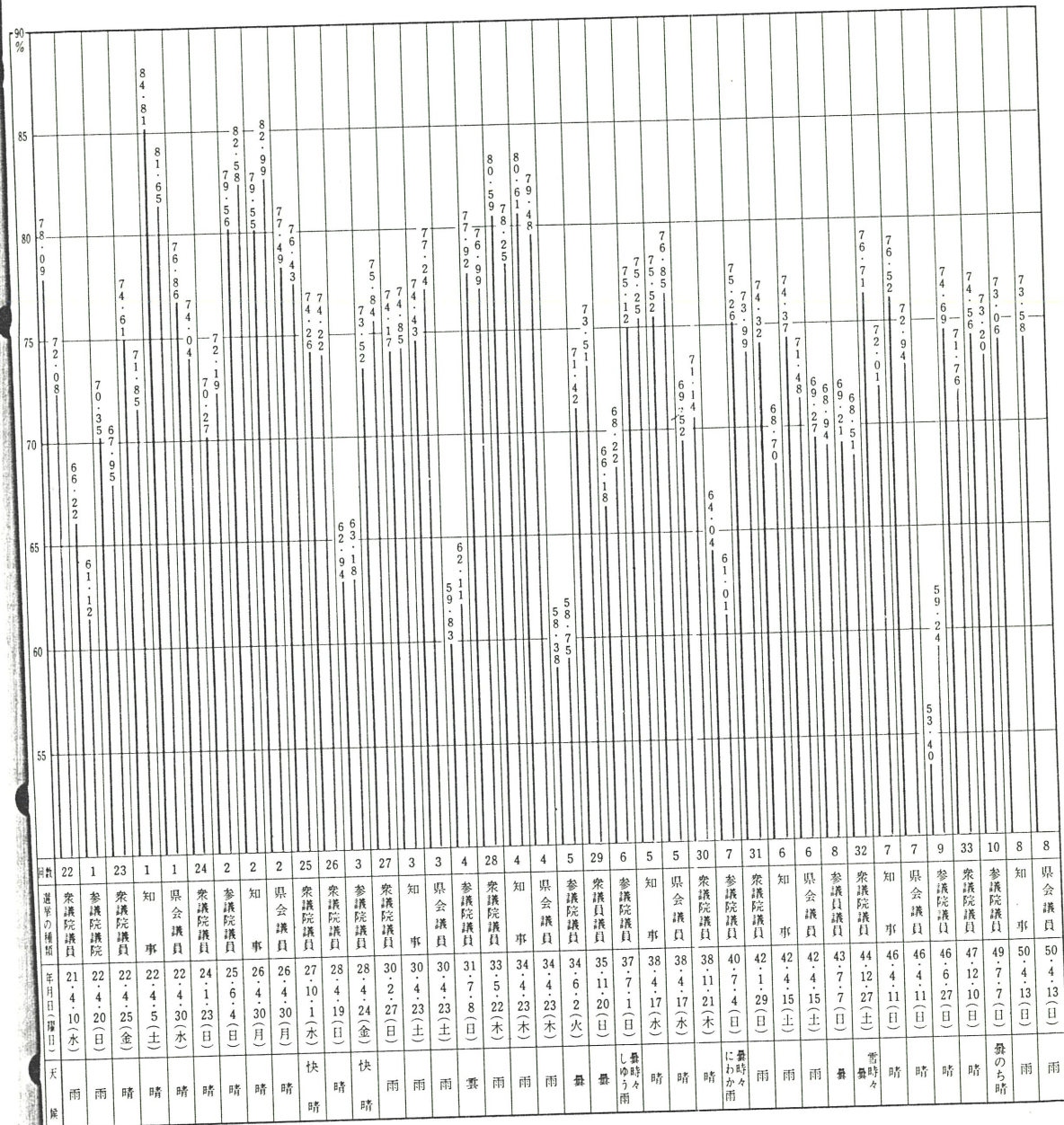
回数	区分	選挙当日有権者数			投票者数		
		男	女	計	男	女	計
22. 第1回	4. 5	772,496	816,286	1,588,782	658,049	689,344	1,347,393
26. 第2回	4. 30	893,192	964,218	1,857,410	729,887	747,738	1,477,625
30. 第3回	4. 23	977,072	1,068,258	2,045,330	743,384	778,873	1,522,257
34. 第4回	4. 23	(18,969) 1,041,567	(20,553) 1,150,420	(39,522) 2,191,987	846,580	920,349	1,766,929
38. 第5回	4. 17	(63,376) 1,029,889	(71,954) 1,169,934	(135,330) 2,199,823	774,931	886,280	1,661,211
42. 第6回	4. 15	(134,491) 1,020,934	(159,417) 1,164,758	(293,908) 2,185,692	751,659	873,753	1,625,412
46. 第7回	4. 11	(103,389) 1,160,680	(121,647) 1,323,562	(225,036) 2,484,242	872,676	1,028,294	1,900,970
50. 第8回	4. 13	(130,877) 1,215,623	(150,821) 1,383,746	(281,698) 2,599,369	880,350	1,032,387	1,912,737

- (注) 1. () 書は無投票選挙区の外書であって、投票率から除外している
2. 補欠選挙にかかるものは除いた。

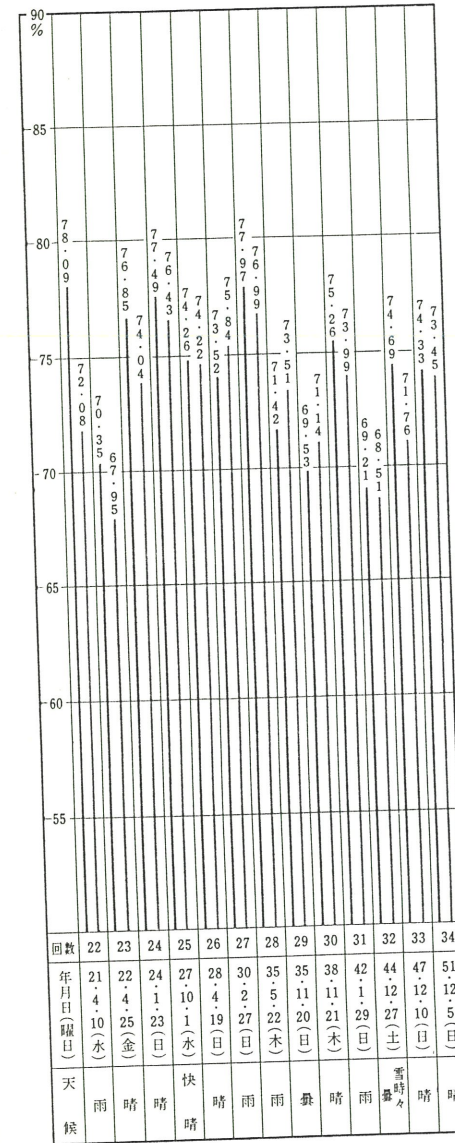
投票率 (%)				全国平均投票率 (%)			
男	女	計	差(男-女)	男	女	計	差(男-女)
77.78	71.62	74.61	6.16	77.69	66.50	71.85	11.19
81.72	77.55	79.56	4.17	84.49	80.85	82.58	3.64
75.87	72.61	74.17	3.26	76.93	72.91	74.85	4.02
81.30	79.95	80.59	1.35	79.40	77.17	78.25	2.23
74.96	75.25	75.12	△0.29	74.56	74.67	74.62	△0.11
73.82	74.76	74.32	△0.94	67.81	69.53	68.70	△1.72
75.50	77.78	76.71	△2.28	70.73	73.24	72.01	△2.51
72.13	73.88	73.06	△1.75	70.72	73.06	71.92	△2.34

投票率 (%)				全国平均投票率 (%)			
男	女	計	差(男-女)	男	女	計	差(男-女)
85.18	84.44	84.81	0.74	83.36	80.07	81.65	3.29
81.72	77.55	79.55	4.17	84.89	81.26	82.99	3.63
76.08	72.91	74.43	3.17	79.07	75.56	77.24	3.51
81.28	80.00	80.61	1.28	80.43	78.61	79.48	1.82
75.24	75.75	75.52	△0.51	76.70	76.99	76.85	△0.29
73.62	75.02	74.37	△1.40	70.72	72.17	71.48	△1.45
75.19	77.69	76.52	△2.50	71.80	73.99	72.94	△2.19
72.42	74.61	73.58	△2.19	72.81	75.00	73.94	△2.19

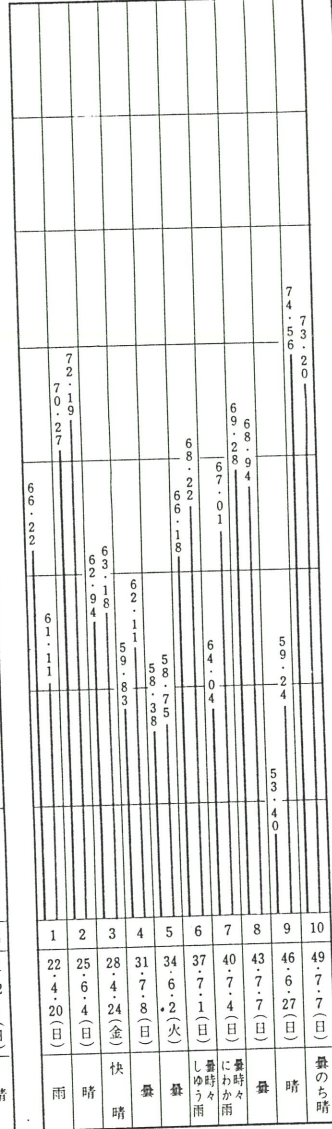
投票率の推移



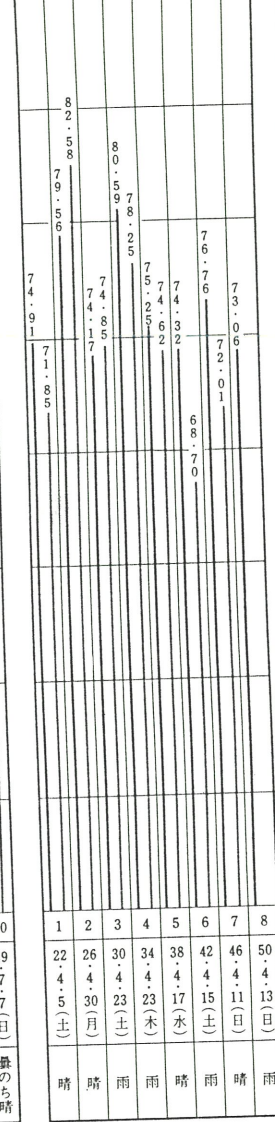
衆議院選挙



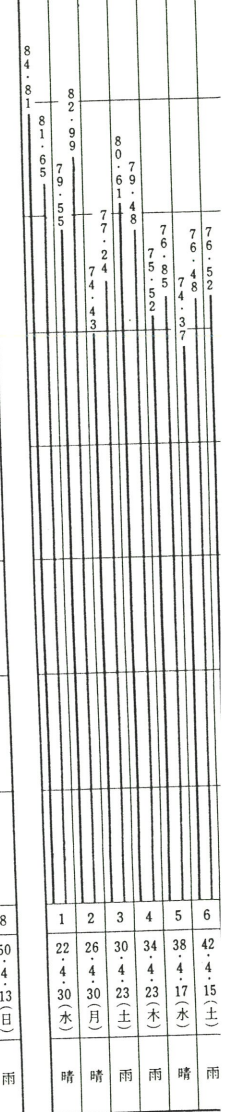
参議院選挙



知事選挙



県議会議員選挙



各グラフをみるときの注意
 1. 図中 — は福岡県平均、— は全国平均を示す。
 2. 図に表わした各種選挙には再選挙補欠選挙等は含んでいない。
 3. 参議院議員選挙の投票率は地区選出議員選挙の投票率である。
 4. 県議会議員選挙で無投票当選となった選挙区は含んでいない。
 5. 知事、県議会議員選挙の全国平均は、統一地方選挙の際におけるものである。
 6. 選挙当日の天候は福岡市における6:00から18:00までのものである。

