

## (第4区)

区 分	当日有 権者数	投 票 者 数	自 民					社 会			
			田 中	蔵 内	有 馬 荒 木	計	滝 井	吉 田	田 原	計	
									中 西		
門 司 区	42年	99,285	70,309	10,121	7,302	9,257	26,680	4,913		18,691	23,604
	44年	110,859	72,520	10,564	10,181		20,745	7,990	9,851		17,841
	47年	103,433	77,928	9,436	8,040	7,294	24,770		12,933		12,933
	51年	102,749	77,945	9,790	10,547		20,337			12,199	12,199
	54年	101,907	72,985	14,968	9,857		24,825			11,555	11,555
小 倉 北 区	42年	212,911	134,586	21,053	19,817	14,543	55,413	16,116		21,260	37,376
	44年	254,624	150,132	21,380	22,549		43,929	10,694	21,816		32,510
	47年	247,511	173,773	19,392	17,428	18,109	54,929		28,053		28,053
	51年	154,847	107,903	11,684	17,845		29,529			15,587	15,587
	54年	152,925	96,464	18,377	17,182		35,559			14,588	14,588
南 区	51年	106,770	79,031	8,716	10,726		19,442			12,275	12,275
	54年	116,364	78,157	15,820	12,246		28,066			13,236	13,236
田 川 市	42年	46,334	37,155	8,899	3,403	1,660	13,962	10,448		2,133	12,581
	44年	46,406	36,323	7,546	3,040		10,586	10,667	1,172		11,839
	47年	45,554	36,825	9,908	2,369	1,715	13,992		6,049		6,049
	51年	45,387	37,579	8,456	4,001		12,457			8,216	8,216
	54年	45,114	36,430	12,367	3,140		15,507			9,060	9,060
行 橋 市	42年	30,592	22,435	3,876	4,073	2,806	10,755	1,846		5,000	6,846
	44年	32,880	23,869	4,700	5,884		10,584	2,727	3,379		6,106
	47年	34,234	26,079	4,724	4,743	1,611	11,078		4,501		4,501
	51年	38,948	28,866	3,797	6,934		10,731			5,834	5,834
	54年	42,383	30,677	7,733	7,484		15,217			6,805	6,805
豊 前 市	42年	21,193	17,066	2,084	5,250	3,511	10,845	1,292		2,595	3,887
	44年	22,660	17,206	3,661	6,051		9,712	1,361	1,879		3,240
	47年	22,822	18,493	2,330	5,170	1,712	9,212		2,025		2,025
	51年	23,011	18,162	3,733	5,776		9,509			2,939	2,939
	54年	23,296	18,698	5,743	5,810		11,553			3,102	3,102
香 春 町	42年	10,099	8,106	1,814	702	568	3,084	1,941		443	2,384
	44年	10,808	8,401	1,703	826		2,529	2,047	330		2,377
	47年	10,911	8,672	1,995	717	502	3,214		1,240		1,240
	51年	10,868	9,244	1,572	808		2,380			3,144	3,144
	54年	10,984	9,157	2,574	773		3,347			3,477	3,477
添 田 町	42年	12,690	10,271	2,694	1,836	727	5,257	2,465		857	3,322
	44年	12,342	9,913	2,879	1,658		4,537	2,108	460		2,568
	47年	12,116	10,249	3,541	1,416	736	5,693		1,324		1,324

公 明		民 社	共 産			そ の 他				計 (有効投票)	無 効 投 票	投 票 総 数
桑 名	鍛 治	池 田	高 曲	三 浦	安 藤 字佐美	尾 形	平 井	荒 木	計			
		10,603	7,874		508				508	69,269	994	70,263
13,157		10,408	9,656		99				99	71,906	586	72,492
11,608		11,416		13,597		1,832	1,149		2,981	77,305	604	77,909
	15,397	12,058		14,715		2,363			2,363	77,069	828	77,897
	16,427			17,687				1,682	1,682	72,176	796	72,972
		24,527	13,685		1,447				1,447	132,448	2,080	134,528
29,063		25,376	17,638		386				386	148,902	1,177	150,079
26,328		28,424		26,238		6,391	1,962		8,353	172,325	1,448	173,773
	22,091	18,487		17,422		3,570			3,570	106,686	1,217	107,903
	21,878			20,507				2,961	2,961	95,493	971	96,464
	14,195	14,361		13,243		4,691			4,691	78,207	822	79,029
	17,388			16,569				2,103	2,103	77,362	794	78,156
		5,914	4,034		112				112	36,603	547	37,150
4,420		4,081	5,019		39				39	35,984	338	36,322
4,383		4,113		6,993		567	328		895	36,425	395	36,820
	5,210	3,504		6,987		760			760	37,134	441	37,575
	4,621			6,659				195	195	36,042	388	36,430
		2,307	927		1,292				1,292	22,127	310	22,437
2,640		2,595	1,685		14				14	23,624	245	23,869
2,224		3,161		2,254		1,704	954		2,658	25,876	203	26,079
	3,288	3,903		2,823		1,913			1,913	28,492	374	28,866
	4,377			3,794				207	207	30,400	273	30,673
		1,873	192		93				93	16,890	175	17,065
1,884		1,734	484		22				22	17,076	130	17,206
1,463		1,886		813		323	2,624		2,947	18,346	147	18,493
	1,897	2,094		1,206		336			336	17,981	181	18,162
	2,226			1,528				114	114	18,523	175	18,698
		2,092	378		30				30	7,968	138	8,106
1,156		1,665	596		2				2	8,325	76	8,401
1,219		1,880		842		120	68		188	8,583	89	8,672
	1,291	1,314		844		161			161	9,134	110	9,244
	1,232			962				36	36	9,054	103	9,157
		1,246	293		30				30	10,148	122	10,270
1,225		900	567		9				9	9,806	101	9,907
1,060		779		1,051		108	70		178	10,085	163	10,249

区 分		当日有 権者数	投 票 者 数	自 民			社 会				
				田 中	蔵 内	有 馬 荒 木	計	滝 井	吉 田	田 原 中 西	計
添 田 町	51年	12,211	10,269	2,662	2,250		4,912			1,851	1,851
	54年	12,358	10,155	4,013	1,858		5,871			1,871	1,871
金 田 町	42年	5,144	4,062	1,362	262	210	1,834	835		813	1,648
	44年	5,267	4,090	1,224	286		1,510	957	728		1,685
	47年	5,645	4,257	1,602	228	221	2,051		984		984
	51年	5,810	4,439	1,328	306		1,634			1,293	1,293
	54年	6,097	4,807	1,650	492		2,142			1,563	1,563
糸 田 町	42年	6,596	5,487	1,329	493	236	2,058	1,818		688	2,506
	44年	7,005	5,625	1,341	493		1,834	1,739	495		2,234
	47年	7,469	6,199	2,193	559	338	3,090		1,107		1,107
	51年	7,876	6,586	1,512	926		2,438			1,713	1,713
	54年	7,999	6,552	2,490	509		2,999			1,781	1,781
川 崎 町	42年	17,748	13,218	2,843	1,876	381	5,100	2,538		1,314	3,852
	44年	17,461	12,883	2,087	1,425		3,512	2,507	599		3,106
	47年	16,799	13,393	3,194	918	827	4,939		1,764		1,764
	51年	17,196	14,038	2,694	2,122		4,816			2,450	2,450
	54年	17,465	13,538	4,034	1,387		5,421			2,720	2,720
赤 池 町	42年	5,940	5,148	2,858	245	93	3,196	1,009		440	1,449
	44年	6,368	5,293	2,751	146		2,897	943	330		1,273
	47年	6,515	5,714	3,498	84	124	3,706		742		742
	51年	6,842	5,930	2,578	135		2,713			1,498	1,498
	54年	6,966	6,092	3,317	92		3,409			1,515	1,515
方 城 町	42年	4,985	4,208	1,114	366	180	1,660	1,057		868	1,925
	44年	5,290	4,348	1,112	332		1,444	988	697		1,685
	47年	5,382	4,657	1,612	170	398	2,180		1,141		1,141
	51年	5,695	4,958	1,589	329		1,918			1,385	1,385
	54年	5,763	4,955	2,202	208		2,410			1,356	1,356
大 任 町	42年	4,292	3,463	777	692	135	1,604	755		495	1,250
	44年	4,262	3,316	990	349		1,339	717	278		995
	47年	4,552	3,627	1,115	410	264	1,789		610		610
	51年	4,791	3,897	717	914		1,631			899	899
	54年	4,995	3,919	1,369	585		1,954			976	976
赤 村	42年	2,623	2,220	500	277	396	1,173	386		318	704
	44年	2,790	2,170	625	361		986	431	231		662
	47年	2,724	2,282	750	374	97	1,221		462		462

公 明 党	民 社 党	共 産 党		そ の 他					計 (有効投票)	無 効 投 票	投 票 総 数	
		高 曲	三 浦	安 藤 宇 佐 美	尾 形	平 井	荒 木	計				
	1,266	832		1,139		137			137	10,137	129	10,266
	1,116			1,160				38	38	10,056	99	10,155
		302	176		5				5	3,965	97	4,062
442		186	215		3				3	4,041	49	4,090
437		241		455		17	20		37	4,205	52	4,257
	540	254		406		234			234	4,361	77	4,438
	565			430				22	22	4,722	85	4,807
		492	301		8				8	5,365	122	5,487
636		304	540		3				3	5,551	72	5,623
644		404		786		43	44		87	6,118	79	6,197
	874	323		765		372			372	6,485	101	6,586
	811			830				34	34	6,455	96	6,551
		2,345	1,520		52				52	12,869	349	13,218
2,385		1,676	1,978		23				23	12,680	202	12,882
2,331		1,646		2,343		101	82		183	13,206	184	13,390
	2,684	1,171		2,534		181			181	13,836	200	14,036
	2,459			2,679				72	72	13,351	186	13,537
		183	220		6				6	5,054	94	5,148
499		177	366		5				5	5,217	73	5,290
472		181		495		11	20		31	5,627	86	5,713
	725	235		570		80			80	5,821	108	5,929
	594			501				12	12	6,031	61	6,092
		254	274		11				11	4,124	84	4,208
442		179	503		0				0	4,253	95	4,348
429		221		551		22	27		49	4,571	85	4,656
	554	205		614		197			197	4,873	85	4,958
	541			585				17	17	4,909	46	4,955
		407	128		6				6	3,395	68	3,463
374		309	230		2				2	3,249	67	3,316
464		334		303		30	20		50	3,550	77	3,627
	594	315		323		64			64	3,826	71	3,897
	566			323				27	27	3,846	73	3,919
		248	23		37				37	2,185	35	2,220
193		241	52		1				1	2,135	35	2,170
169		245		111		21	23		44	2,252	30	2,282

区 分		当日有 権者数	投 票 者 数	自 民				社 会			
				田 中	蔵 内	有 馬	計	滝 井	吉 田	田 原	計
						荒 木				中 西	
赤 村	51年	2,825	2,316	555	437		992			716	716
	54年	2,885	2,375	960	335		1,295			694	694
田 川 郡 計	42年	70,117	56,183	15,291	6,749	2,926	24,966	12,804		6,236	19,040
	44年	71,593	56,039	14,712	5,876		20,588	12,437	4,148		16,585
	47年	72,113	59,050	19,500	4,876	3,507	27,883		9,374		9,374
	51年	74,114	61,677	15,207	8,227		23,434			14,949	14,949
	54年	75,512	61,550	22,609	6,239		28,848			15,953	15,953
荊 田 町	42年	15,102	11,918	1,547	1,409	3,847	6,803	1,269		1,480	2,749
	44年	16,557	12,764	1,968	3,136		5,104	1,685	1,011		2,696
	47年	17,997	14,552	1,792	1,510	700	4,002		1,736		1,736
	51年	18,804	15,351	1,761	1,986		3,747			1,966	1,966
	54年	21,202	15,691	3,868	3,057		6,925			2,408	2,408
犀 川 町	42年	6,708	5,588	1,509	1,784	414	3,707	368		529	897
	44年	7,070	5,859	1,466	2,176		3,642	475	274		749
	47年	7,189	6,117	1,647	1,985	256	3,888		539		539
	51年	7,275	6,109	1,519	1,845		3,364			669	669
	54年	7,281	5,898	1,786	2,197		3,983			776	776
勝 山 町	42年	3,823	3,075	433	315	1,029	1,777	224		542	766
	44年	4,083	3,241	716	895		1,611	314	393		707
	47年	4,321	3,565	785	566	379	1,730		542		542
	51年	4,568	3,801	598	823		1,421			596	596
	54年	4,704	3,903	1,294	1,043		2,337			719	719
豊 津 町	42年	4,570	3,712	758	922	364	2,044	271		796	1,067
	44年	4,886	3,939	578	1,436		2,014	406	518		924
	47年	5,360	4,457	744	1,405	450	2,599		625		625
	51年	5,856	4,758	668	1,677		2,345			847	847
	54年	6,174	4,974	1,032	1,886		2,918			927	927
京 都 郡 計	42年	30,203	24,293	4,247	4,430	5,654	14,331	2,132		3,347	5,479
	44年	32,596	25,803	4,728	7,643		12,371	2,880	2,196		5,076
	47年	34,867	28,691	4,968	5,466	1,785	12,219		3,442		3,442
	51年	36,503	30,019	4,546	6,331		10,877			4,078	4,078
	54年	39,361	30,466	7,980	8,183		16,163			4,830	4,830
椎 田 町	42年	8,895	7,191	1,422	2,637	603	4,662	417		1,021	1,438
	44年	9,116	7,278	1,294	3,128		4,422	505	537		1,042
	47年	9,354	7,799	1,018	2,700	1,029	4,747		803		803

公 明		民 社			共 産			そ の 他				計 (有効投票)	無 効 投 票	投 票 総 数
桑 名	鍛 治	池 田	高 曲	三 浦	安 藤 宇佐美	尾 形	平 井	荒 木	計					
	219	171		130		64			64	2,292	24	2,316		
	200			160				9	9	2,358	17	2,375		
		7,569	3,313		185				185	55,073	1,109	56,182		
7,352		5,637	5,047		48				48	55,257	770	56,027		
7,225		5,931		6,937		473	374		847	58,197	845	59,042		
	8,747	4,820		7,325		1,490			1,490	60,765	905	61,670		
	8,084			7,630				267	267	60,782	766	61,548		
		1,403	672		170				170	11,797	109	11,906		
1,869		1,784	1,178		15				15	12,646	118	12,764		
1,519		1,871		1,627		3,495	147		3,642	14,397	155	14,552		
	2,011	2,368		1,941		3,188			3,188	15,221	130	15,351		
	3,379			2,688				151	151	15,551	140	15,691		
		629	133		165				165	5,531	57	5,588		
532		684	207		1				1	5,815	44	5,859		
404		677		309		146	98		244	6,061	56	6,117		
	573	724		404		324			324	6,058	51	6,109		
	534			521				29	29	5,843	55	5,898		
		207	126		151				151	3,027	48	3,075		
307		316	260		5				5	3,206	35	3,241		
249		306		277		318	89		407	3,511	54	3,565		
	321	445		374		601			601	3,758	43	3,801		
	408			394				24	24	3,882	21	3,903		
		341	87		136				136	3,675	36	3,711		
391		368	189		4				4	3,890	47	3,937		
335		375		301		118	49		167	4,402	55	4,457		
	507	402		322		300			300	4,723	35	4,758		
	579			463				34	34	4,921	43	4,964		
		2,580	1,018		622				622	24,030	250	24,280		
3,099		3,152	1,834		25				25	25,557	244	25,801		
2,507		3,229		2,514		4,077	383		4,460	28,371	320	28,691		
	3,412	3,939		3,041		4,413			4,413	29,760	259	30,019		
	4,900			4,066				238	238	30,197	259	30,456		
		586	268		124				124	7,078	109	7,187		
692		573	485		8				8	7,222	55	7,277		
555		628		444		233	326		559	7,736	62	7,798		

区 分		当日有 権者数	投 票 者 数	自 民				社 会				
				田 中	蔵 内	有 馬 荒 木	計	滝 井	吉 田	田 原		計
										中	西	
椎 田 町	51年	9,825	8,076	1,130	3,443		4,573			1,003	1,003	
	54年	9,931	7,996	2,228	3,080		5,308			962	962	
吉 富 町	42年	4,675	3,703	614	650	817	2,081	182		513	695	
	44年	4,999	3,986	1,319	707		2,026	206	354		560	
	47年	5,182	4,321	1,109	794	232	2,135		442		442	
	51年	5,322	4,301	796	1,241		2,037			569	569	
	54年	5,380	4,443	1,347	1,271		2,618			538	538	
築 城 町	42年	7,635	6,149	457	3,787	127	4,371	286		977	1,263	
	44年	8,065	6,492	624	3,827		4,451	376	639		1,015	
	47年	8,143	6,721	653	3,453	442	4,548		738		738	
	51年	8,147	6,585	544	3,735		4,279			910	910	
	54年	8,266	6,439	978	3,308		4,286			939	939	
新 吉 富 村	42年	2,569	2,167	574	564	164	1,302	133		317	450	
	44年	2,659	2,246	392	767		1,159	134	300		434	
	47年	2,743	2,320	506	552	184	1,242		252		252	
	51年	2,815	2,295	376	750		1,126			422	422	
	54年	2,846	2,410	602	817		1,419			545	545	
大 平 村	42年	3,661	3,169	579	1,162	163	1,904	160		365	525	
	44年	3,638	3,142	515	1,235		1,750	133	275		408	
	47年	3,694	3,196	630	857	227	1,714		339		339	
	51年	3,734	3,226	750	985		1,735			507	507	
	54年	3,787	3,264	1,047	1,150		2,197			573	573	
築 上 郡 計	42年	27,435	22,379	3,646	8,800	1,874	14,320	1,178		3,193	4,371	
	44年	28,477	23,144	4,144	9,664		13,808	1,354	2,105		3,459	
	47年	29,116	24,357	3,916	8,356	2,114	14,386		2,574		2,574	
	51年	29,843	24,483	3,596	10,154		13,750			3,411	3,411	
	54年	30,210	24,552	6,202	9,626		15,828			3,557	3,557	
合 計	42年	538,070	384,406	69,217	59,824	42,231	171,272	50,729		62,455	113,184	
	44年	600,095	405,036	71,435	70,888		142,323	50,110	46,546		96,656	
	47年	589,650	445,196	74,174	56,448	37,847	168,469		68,951		68,951	
	51年	612,172	465,665	69,525	80,541		150,066			79,488	79,488	
	54年	627,072	449,979	111,799	79,767		191,566			82,686	82,686	

公 明		民 社	共 産		そ の 他					計 (有効投票)	無 効 投 票	投 票 総 数
桑 名	鍛 治	池 田	高 曲	三 浦	安 藤 字佐美	尾 形	平 井	荒 木	計			
	737	754		576		326			326	7,969	107	8,076
	742			801				109	109	7,922	74	7,996
		804	54		31				31	3,665	38	3,703
644		643	73		5				5	3,951	35	3,986
566		654		160		60	271		331	4,288	33	4,321
	589	520		323		229			229	4,267	34	4,301
	766			457				26	26	4,405	38	4,443
		283	85		80				80	6,082	66	6,148
504		278	186		3				3	6,437	54	6,491
362		379		255		159	223		382	6,664	57	6,721
	472	340		359		157			157	6,517	68	6,585
	553			572				34	34	6,384	55	6,439
		341	34		10				10	2,137	30	2,167
223		334	74		1				1	2,225	21	2,246
157		419		89		41	103		144	2,303	17	2,320
	181	310		128		104			104	2,271	24	2,295
	266			141				10	10	2,381	29	2,410
		615	30		42				42	3,116	53	3,169
276		613	68		4				4	3,119	23	3,142
172		637		86		34	188		222	3,170	26	3,196
	223	525		145		67			67	3,202	24	3,226
	309			159				8	8	3,246	18	3,264
		2,629	471		287				287	22,078	296	22,374
2,339		2,441	886		21				21	22,954	188	23,142
1,812		2,717		1,034		527	1,111		1,638	24,161	195	24,356
	2,202	2,449		1,531		883			883	24,226	257	24,483
	2,636			2,130				187	187	24,338	214	24,552
		58,002	31,514		4,546				4,546	378,518	5,761	384,279
63,954		55,424	42,249		654				654	401,260	3,678	404,938
57,550		60,877		60,380		15,894	8,885		24,779	441,006	4,157	445,163
	76,439	65,615		68,293		20,419			20,419	460,320	5,284	465,604
	82,537			80,570				7,954	7,954	445,313	4,636	449,949

## 12. 衆議院議員総選挙及び最高裁判所裁判官国民審査 投・開票状況速報実施に関する調

### (1) 衆議院議員総選挙及び最高裁判所裁判官国民審査 投・開票速報要綱

#### 1. 目 的

公職選挙法第6条第2項の規定に基づき、市区町村選挙管理委員会（以下「市区町村選管」という。）及び報道機関の協力のもとに、選挙人に対し投票及び開票の結果を速報し、選挙に対する関心の高揚をはかるとともに、選挙速報の円滑化に寄与することを目的とする。

#### 2. 衆議院議員総選挙最高裁判所裁判官国民審査福岡県投・開票速報本部の設置

(1) 衆議院議員総選挙（以下「総選挙」という。）最高裁判所裁判官国民審査（以下「国民審査」という。）の投票及び開票の速報を実施するため、福岡県産業貿易館（福岡市中央区天神1丁目1番1号）3階に「衆議院議員総選挙最高裁判所裁判官国民審査福岡県投・開票速報本部」（以下「本部」という。）を設置する。

(2) 本部に本部長及び本部長若若干名をおく。本部長は福岡県選挙管理委員会（以下「県選管」という。）の委員長を、本部長は報道機関の代表者及び県選管の書記長等をもってこれにあてる。

(3) 本部は、投票及び開票の速報にあたっては常に県選管と連携を密にして速報の万全を期する。

#### 3. 本部の投・開票速報事務

本部の投・開票速報事務は市区町村選管から投票結果及び開票結果（候補者別得票数）の速報を受信し、点検・集計のうえ自治省に報告したのち、各報道機関に対して発表するものとする。

##### (1) 投票速報

##### ① 速報の系統及び速報現在時刻

投票速報は、別紙1の「衆議院議員総選挙投・開票速報系統」により行う。

各市町村選管からの速報現在時刻等は次のとおりとする。

回数	投票速報現在時刻	摘 要
第1回	10時	自治省に報告後直ちに発表
第2回	11時	"
第3回	14時	"
第4回	16時	"
第5回	17時30分	"
第6回	結了	"

##### ② 発表時刻

中間速報・結了報告ともに各市区町村選管からの速報の集計が完了次第、自治省に報告後、直ちに発表する。

##### ③ 発表方法

各市区町村選管からの速報は、中間速報にあつては市区郡別に、結了報告にあつては市区町村別に、それぞれ集計し（自治省に報告後）報道機関に対してのみ発表する。

## (2) 開票速報

### 1) 総選挙

#### ① 速報の系統

開票速報は別紙1の系統により各開票所から関係市区町村選管を經由して本部において受信し、点検・集計するものとする。

なお、各市区町村選管が本部に対して行う速報の要領は、別に定める「衆議院議員総選挙投・開票速報実施要領」(以下「速報要領」という。)による。

#### ② 発表時刻

別紙2の「開票速報発表時刻」のとおり、即日開票にあたっては午後9時から発表を開始し、午後10時までは1時間ごとに、午後10時以後は終了するまで30分間隔で発表する。

翌日開票にあっては、午前10時から発表を開始し、終了するまで30分間隔で発表する。

#### ③ 発表方法

即日開票、翌日開票ともに中間速報にあっては市区郡別に、終了報告にあっては市区町村別に集計し、各報道機関に対してのみ発表する。

### 2) 最高裁判所裁判官国民審査

最高裁判所裁判官国民審査の投・開票速報については、総選挙の投・開票速報の系統に準じて次によりこれを行う。

#### ① 投票結果速報

国民審査の投票結果については、市区町村選管からその結了報告のみを、総選挙の結了報告にあわせて、本部に速報するものとする。

#### ② 開票結果速報

国民審査の開票結果については、総選挙の開票結了報告とは別に、市区町村選管からその結了報告のみを、結了後直ちに本部に速報するものとする。

## 4. 市区町村選管の投・開票速報事務

### (1) 投票速報

市区町村選管は、速報要領に従い中間速報にあっては投票速報現在時刻に、結了報告にあっては結了後直ちに、それぞれ投票の結果を本部に速報するものとする。

### (2) 開票速報

市区町村選管は、中間速報にあっては速報要領に定める速報受信時刻に、開票が結了した場合は結了後直ちに、それぞれ開票の結果を本部に速報するものとする。

## 5. 速報の統一

速報は本部において一括して行う。市区町村選管は本部に対してのみ速報を行うものとする。ただし、本部の発表時刻以後にこれを発表することは差支えない。

## 6. 本部の速報事務処理体制

(1) 本部に総務班・受信班及び集計班を別紙3のとおり配置し、速報要領に定める投・開票速報の事務処理にあたるものとし、事務従事者には県選管の職員及び臨時雇用者をもってあて

る。

なお、開票結果の審査班は県庁地方課内におく。

## (2) 各班の事務

### ア 総務班

総務班は、市区町村選管からの速報に関する調査・照会・集計班から回付された投票結果及び開票結果（候補者別得票数）の点検、自治省に対する報告、報道機関に対する発表、庁内掲示並びに投・開票結果速報集計表のコピー事務に従事し、あわせて各班の連絡調整にあたる。

### イ 受信班

受信班は、市区町村選管からの投・開票速報を受信し、集計班に回付する。

### ウ 集計班

集計班は、受信班から回付された投・開票速報の各事項について点検後、集計用紙に転記し、集計のうえ総務班に回付する。

### エ 審査班

審査班は、別に指示するところに従い、市区町村の各開票管理者からの開票結果報告について審査・点検・照会を行う。

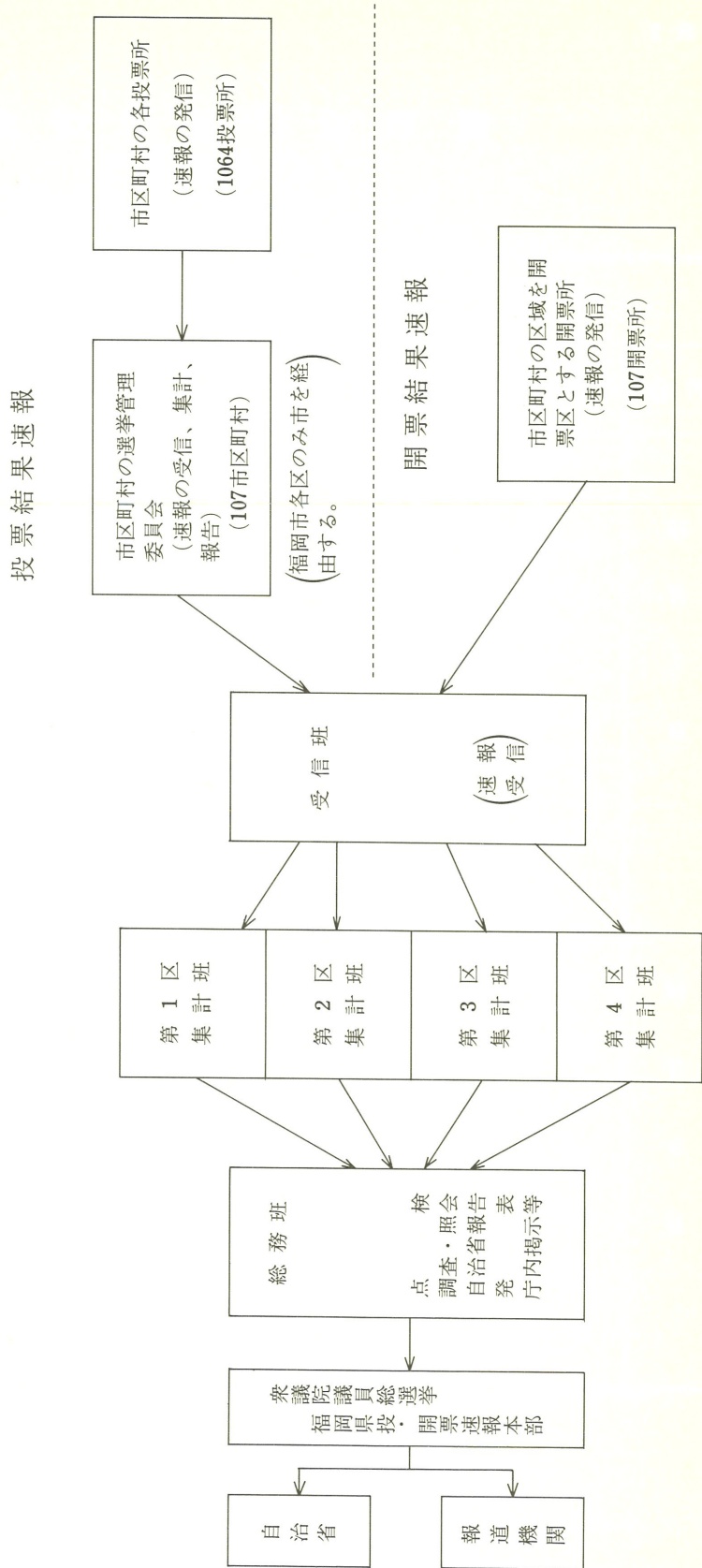
## 7. 臨時電話の架設

投・開票速報を実施するため、本部に10月5日から10月9日までの5日間臨時電話30基を架設し、別紙3のとおり配置する。

## 8. 速報本部会場の規制

本部会場には、関係者以外の立入を制限する。

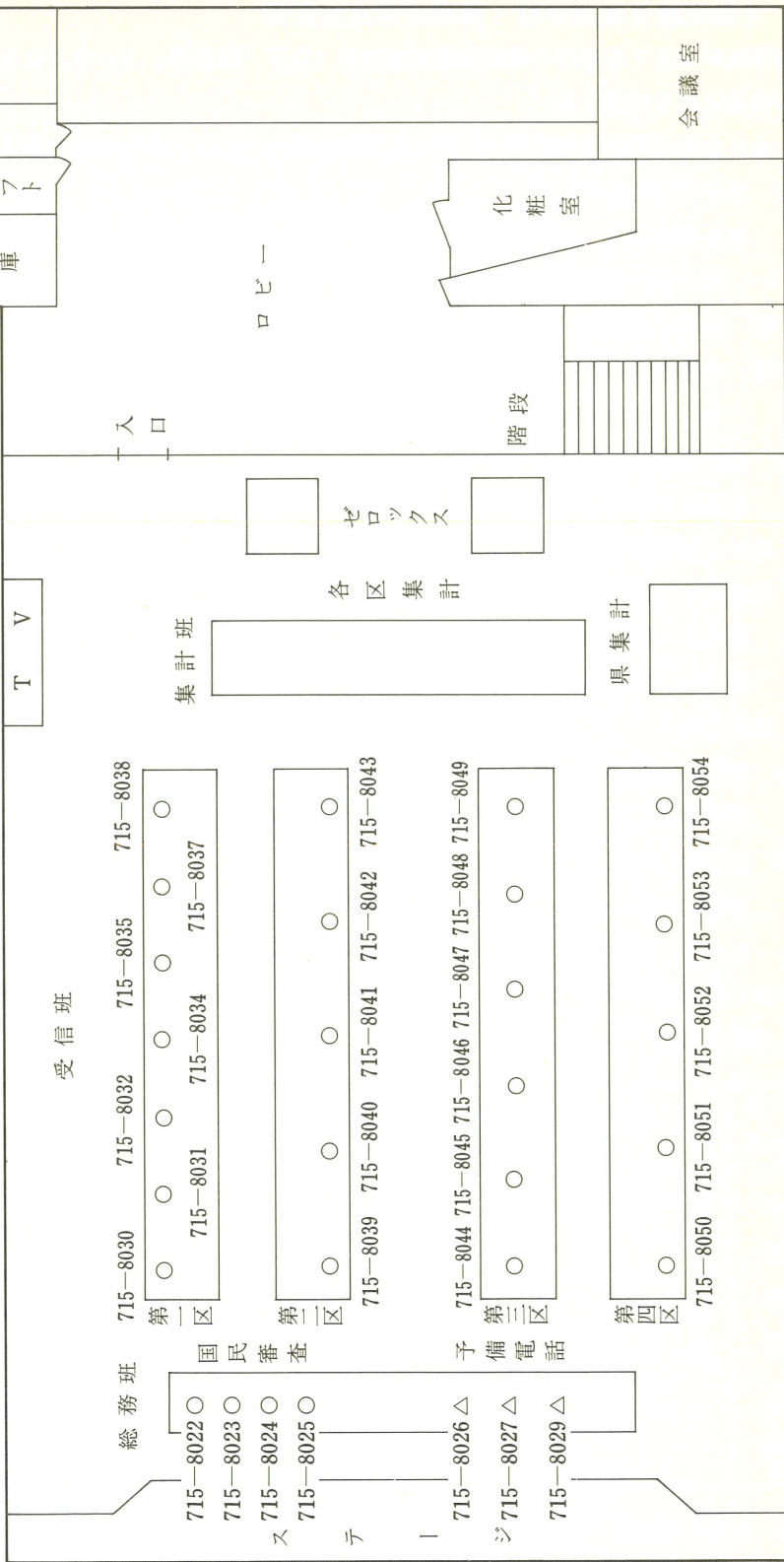
# 衆議院議員総選挙・開票速報系統図



## 開 票 速 報 発 表 時 刻

即 日 開 票			翌 日 開 票		
月 日	回 数	開票速報発表時刻	月 日	回 数	開票速報発表時刻
10 月 7 日	1	21 : 00	10 月 8 日	1	10 : 00
	2	22 : 00		2	10 : 30
	3	22 : 30		3	11 : 00
	4	23 : 00		4	11 : 30
	5	23 : 30		5	12 : 00
	6	0 : 00		6	12 : 30
10 月 8 日	7	0 : 30		7	13 : 00
	8	1 : 00		8	13 : 30
	9	1 : 30		9	14 : 00
	10	2 : 00		10	14 : 30
	11	2 : 30		11	15 : 00
	12	3 : 00		12	15 : 30
	13	3 : 30		13	16 : 00
	14	4 : 00		14	16 : 30
	15	4 : 30		15	17 : 00

### 本部における投・開票速報事務処理体制及び臨時電話配置図 (福岡県産業貿易館3階催場)



〔注〕 1. 図中○印は指定電話、△印は予備電話である。

2. 開票結果報告の審査班は県庁総務部地方課内におく。

## (2) 衆議院議員総選挙投・開票速報実施要領

昭和54年10月7日執行の衆議院議員総選挙（以下「総選挙」という。）における投・開票速報は次の要領により実施する。

### 1. 当日有権者見込数の速報（本部から市区町村に電話し、報告を求める。）

#### (1) 当日有権者数の範囲

当日有権者は、市区町村の選挙人名簿に登録されている者で、当日選挙権を有する者を行い、次の者は含まれない。

- ① 抹消された者
- ② 失権の表示がなされている者

なお、転出の表示がなされている者は今回は当日有権者に含まれるので注意すること。

#### (2) 速報の系統及び事務分担

速報は、別記(1)の「当日有権者見込数速報系統及び事務分担表」により、10月6日午前10時から12時までの間に、本部から直接、各市区町村選管に電話で報告を求めるので、市区町村選管は、直ちに報告できるよう準備を完了して待機しておくこと。

報告は、別紙第1号様式の事項中、(a)欄から(e)欄までを報告すること。

本部は、別紙第2号様式により受信し、集計する。

### 2. 投票速報

#### (1) 速報の系統及び事務分担

速報の系統及び事務分担等は別記(2)「投票速報系統及び事務分担表」のとおりとする。

#### (2) 速報の回数及び速報現在時刻等

速報の回数及び速報現在時刻は次表のとおりとする。

ただし、中間速報は衆議院議員総選挙の投票状況についてのみ速報し、結了報告については、総選挙・最高裁判所裁判官国民審査（以下「国民審査」という。）ともに、それぞれ投票結果を報告すること。

速報の区分	回数	速報現在時刻	速報受信時間		本部集計時間	自治省報告時間	備考
			開始時刻	終了時刻			
中間速報	第1回	10時	10:00	10:10	10:10～10:40	11時まで	本部集計がまとまり次第、自治省に報告後直ちに報道機関に対して発表する。
	第2回	11時	11:00	11:10	11:10～11:40	12時まで	
	第3回	14時	14:00	14:10	14:10～14:40	15時まで	
	第4回	16時	16:00	16:10	16:10～16:40	17時まで	
	第5回	17時30分	17:30	17:40	17:40～18:10	18:30まで	
結了報告	結了後直ちに投票結果を本部に報告すること。					投票結果判明後直ちに	

#### (3) 速報の要領

- ① 中間速報（本部から市区町村に電話し、報告を求める。）

速報開始時刻になれば、別記(2)の「投票速報系統及び事務分担表」により、本部から各

市区町村選管に電話で報告を求めるので、各市区町村選管は、投票者数の集計を終えいつでも速報に応じられるよう（速報用電話の使用を一時中止して）待機しておくこと。

② 結了報告（市区町村から本部に電話報告をする。）

市区町村選管は、投票結果の集計が完了したときは、直ちに、別記(2)の事務分担表に指定している電話により報告すること。

なお、19時30分までに結了報告ができない市町村選管は、すみやかに集計のうえ別記(2)の予備電話によって報告すること。(本部の速報用電話《指定電話》は19時30分以後は開票速報に用いるので絶対に使用しないこと。)

③ 速報用紙及び速報事項

イ) 衆議院議員総選挙

中間速報については、別紙第1号様式の投票結果速報用紙の事項中(ア)欄、(h)欄を別紙第5号様式により集計のうえ報告すること。なお、中間速報における(h)欄の算出は $(\frac{f}{e} \times 100)$ とすること。

結了報告は、別紙第1号様式の事項中、(e)欄、(b)欄、(e)欄、(f)欄、(g)欄、(h)欄及び不在者投票者数{(f)のうち(1)+(5)}について、別紙第5号様式により集計のうえ報告すること。

本部は、それぞれ別紙第3号様式により受信し、第5号様式により集計し、発表する。

なお、投票率(h)欄については、小数点以下第2位まで（小数点以下第3位を四捨五入する。）を報告すること。

ロ) 最高裁判所裁判官国民審査

中間速報は行わず、結了報告についてのみ別紙第13号様式別表13（赤刷）により、総選挙の結了報告と同様の要領によって報告すること。

3. 開票速報

(1) 速報の系統及び事務分担等

① 中間速報（本部から市区町村選管に電話し、報告を求めると。）

即日開票を行う市町村には、別記(3)の「即日開票速報系統及び事務分担表」により、それぞれ本部から直接、市町村選管へ電話をかけて報告を求めると。

② 結了報告（市区町村から本部に電話報告をする。）

開票が結了した場合は、直ちに、即日開票については別記(3)、翌日開票については別記(4)の指定電話により、それぞれ各市区町村選管から本部へ報告すること。

(2) 速報の要領

① 中間速報

即日開票は別記(5)の1・(5)の2・(5)の3・(5)の4、翌日開票は別記(6)に指定する開票速報受信時刻に、それぞれ本部から電話により報告を求めると。各市区町村選管は、あらかじめ開票結果の集計を終え、速報用電話の使用を中止し、直ちに速報に応じられる体制を整えておくこと。

速報すべき事項は、各候補者の得票数及びその合計数のみであること。

速報にあたって注意すべき事項は、次のとおりである。

(イ) 得票数に変化がない場合

開票速報受信時刻において、候補者の得票数に変化がない場合は、前回速報時の得票数を報告すること。

本部は、別紙第8号様式により受信し、即日開票は別紙第9号様式により、翌日開票は別紙第10号様式により、それぞれ転記集計し、発表する。

② 結了報告

市区町村の開票が結了したときは、市区町村選管は直ちに、別紙第6号様式のすべての事項について本部に速報すること。本部は、別紙第11号様式により受信し、別紙第12号様式により集計し、発表する。

(3) 受信・発信の要領

① 候補者氏名及び得票数の読みかた

イ) 市区町村選管から本部へ報告する場合は、候補者の立候補届出番号の順序により、候補者届出番号・氏名・得票数を読みあげて報告すること。

得票数の読み上げかたについては、例えば「

フタジユウ	ロクマン	ナナセン	ゴヒャク
2	6	7,	5

  
フタジユウ ヨン ピョウ  
2 4 票」

というように読みあげ、本部が復唱するときは、候補者氏名についてはその姓のみを読みあげ、得票数については

「

ニ	ロク	ナナテン	ゴ	ニ	ヨン	ピョウ
2	6	7,	5	2	4	票

」

と読みかえすものとする。

按分による小数点以下の得票数がある場合は、切り捨てられた票数についてもあわせて報告すること。

ロ) 候補者の得票数が全くないときは「<sup>ゼロ</sup>零」と、又候補者が死亡者である場合及び立候補の辞退とみなされた場合は「欠番」と報告すること。

ハ) 開票結了報告が終った後においても、当該報告に関して照会することがあるので、速報責任者は市(区)役所・町村役場または開票速報場所に約30分間待機しておくこと。

ニ) 質疑応答用電話の指定

開票速報の訂正・質疑等の連絡には必ず予備電話を使用すること。

(4) 最高裁判所裁判官国民審査の速報

国民審査の開票が結了した場合は、即日開票・翌日開票ともに別記(7)の「国民審査開票速報事務分担表」により別紙第14号様式(別表12)のすべての事項について市区町村選管から本部へ速報すること。

(5) 市区町村選管と県選管との質疑・連絡は相互に氏名を明確にしておくこと。

4. 開票結果の報告

開票結果に関する審査は次の要領で行う。

(1) 報告書類審査の日程

- ① 即日開票の市町村については10月8日午前9時から午後5時までの間。
- ② 翌日開票の市区町については10月9日午前9時から正午までの間。
- ③ 上記①・②の期間、別記(8)の「開票結果報告審査事務分担表」により10月8日は町村会館大会議室(天神1丁目1番1号)、10月9日は選管理事室で行う。

(2) その他

- ① 開票結果の報告にあたっては、質疑に対して十分回答できる職員を派遣すること。
- ② 開票結果報告の際提出すべき書類は、次のとおりである。

(総選挙、国民審査ともに共通)

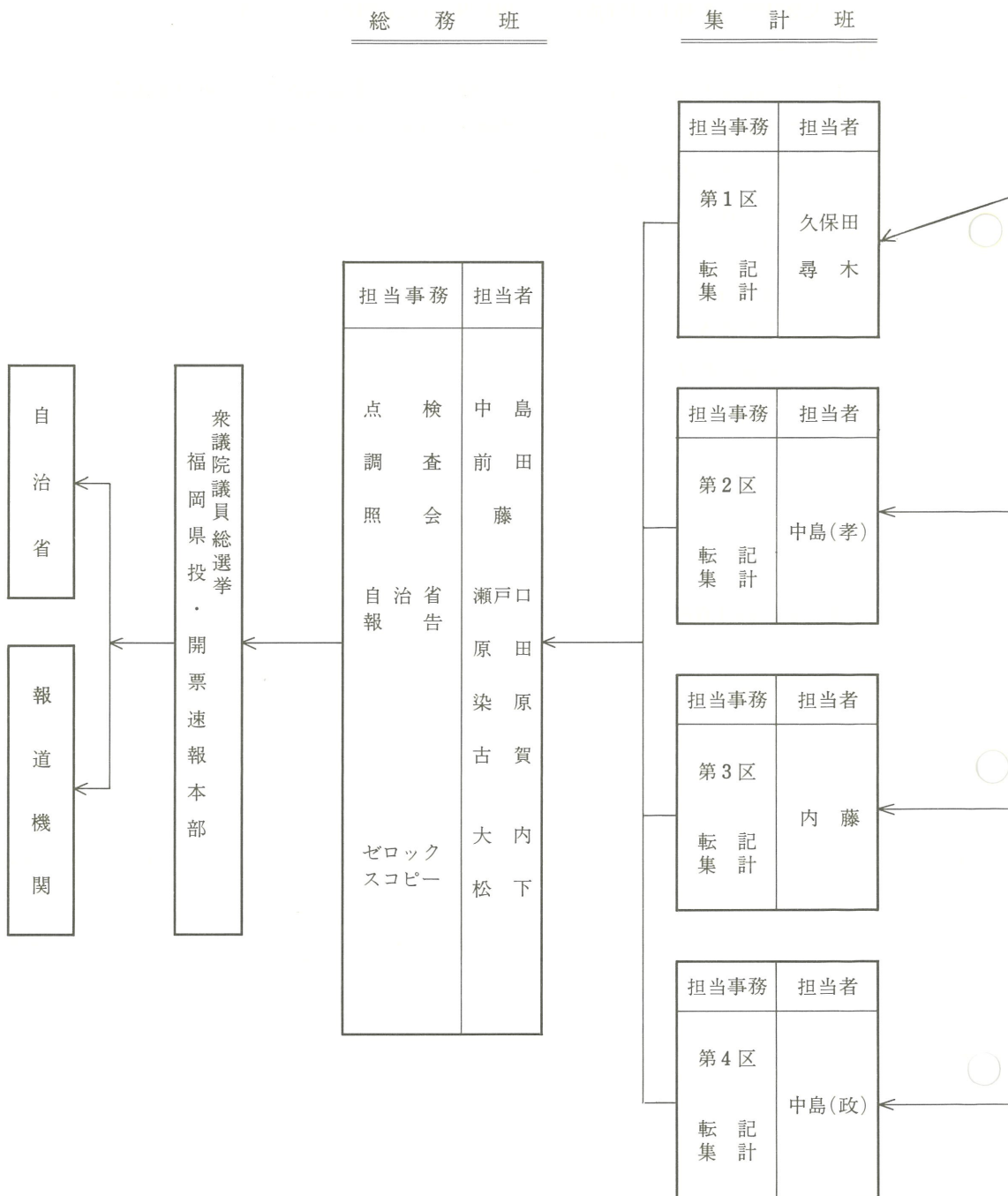
- 送付書
- 開票録の写
- 投票者調  
(国民審査のみ)
- 裁判官得票調

(注) 各様式は省略

別記(1) 当日有権者見込数、速報系統及び事務分担表

(10月6日 午前10時～12時)

(本部から市区町村へ電話)

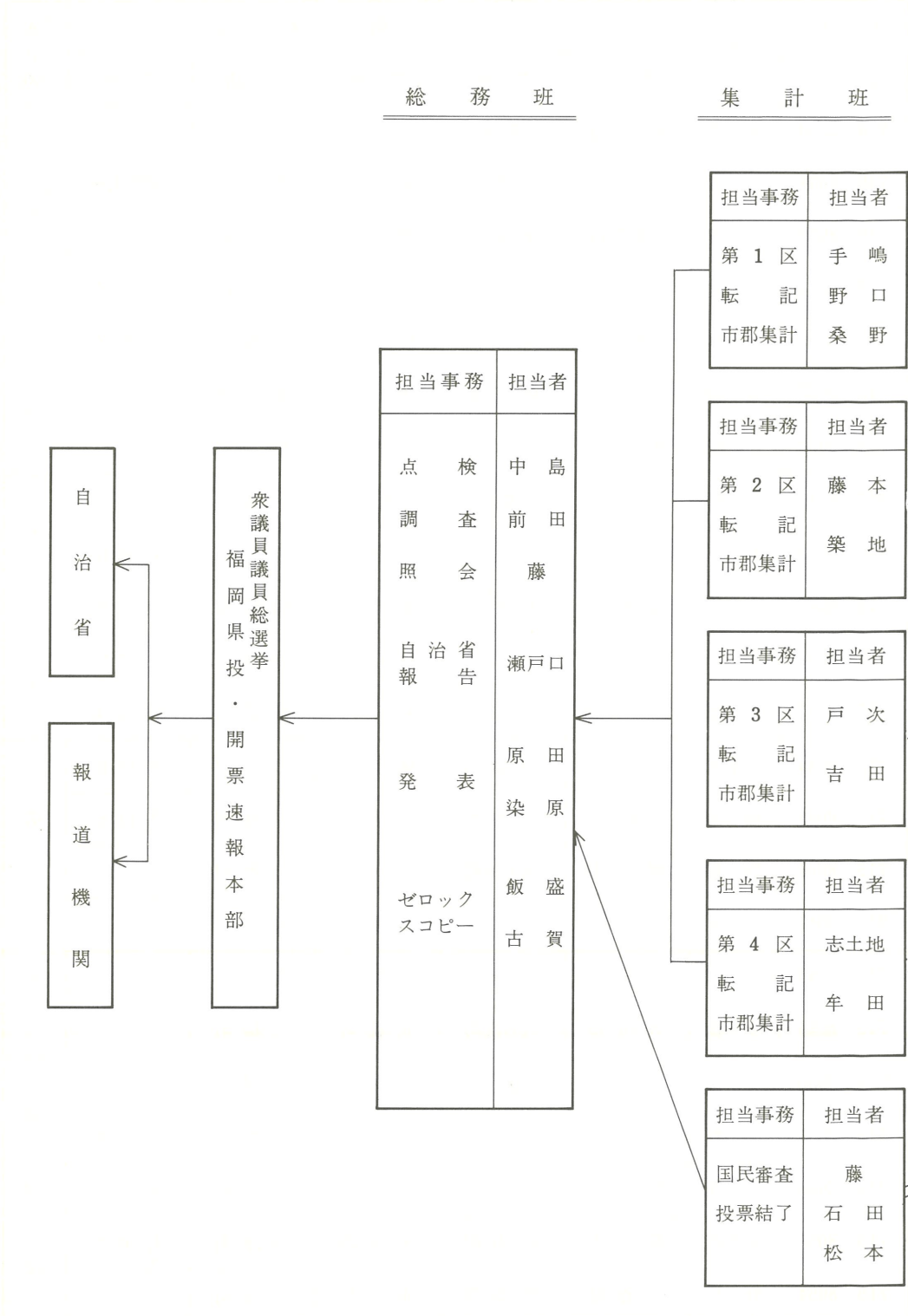


# 受 信 班

区分 本部 TEL	担当者	市 区 町 村 名					選 挙 区
		1 班	2 班	3 班	4 班	5 班	
715-8030	牟 田	福 岡 市	( 5 区 )				第 一 区
715-8031	川 原	甘 木 市	宇 美 町	久 山 町	大 島 村	宝珠山村	
715-8032	粟 田	筑紫野市	篠 栗 町	粕 屋 町	杷 木 町	前 原 町	
715-8034	梅 野	春 日 市	志 免 町	宗 像 町	朝 倉 町	二 丈 町	
715-8035	松 本	大野城市	須 恵 町	福 間 町	三 輪 町	志 摩 町	
715-8037	飯 盛	太宰府町	新 宮 町	津屋崎町	夜 須 町		区
715-8038	井上(倅)	那珂川町	古 賀 町	玄 海 町	小石原村		
715-8039	江 頭	若 松 区	八幡東区	八幡西区	戸 畑 区		第 二 区
715-8040	石 原	直 方 市	芦 屋 町	小 竹 町	桂 川 町	筑 穂 町	
715-8041	満 行	飯 塚 市	水 巻 町	鞍 手 町	稲 築 町	穂 波 町	
715-8042	高 田	山 田 市	岡 垣 町	宮 田 町	碓 井 町	庄 内 町	
715-8043	石田(徳)	中 間 市	遠 賀 町	若 宮 町	嘉 穂 町	穎 田 町	
715-8044	井上(同)	久留米市	小 郡 市	城 島 町	広 川 町	山 川 町	第 三 区
715-8045	松 尾	大牟田市	吉 井 町	大 木 町	矢 部 村	高 田 町	
715-8046	岩 田	柳 川 市	田主丸町	三 瀆 町	星 野 村		
715-8047	長 崎	八 女 市	浮 羽 町	黒 木 町	瀬 高 町		
715-8048	石 田	筑 後 市	北 野 町	上 陽 町	大 和 町		
715-8049	小 松	大 川 市	大 刀 洗 町	立 花 町	三 橋 町		
715-8050	築 地	門 司 区	小倉北区	小倉南区	苺 田 町	築 城 町	第 四 区
715-8051	桑 野	田 川 市	添 田 町	赤 池 町	犀 川 町	吉 富 町	
715-8052	立 花	行 橋 市	金 田 町	方 城 町	勝 山 町	新吉富村	
715-8053	井上(街)	豊 前 市	糸 田 町	大 任 町	豊 津 町	大 平 村	
715-8054	野 口	香 春 町	川 崎 町	赤 村	椎 田 町		

※ 予備電話 715-8026 , 715-8027 , 715-8029

投票速報系統及び事務分担表 (10月7日)

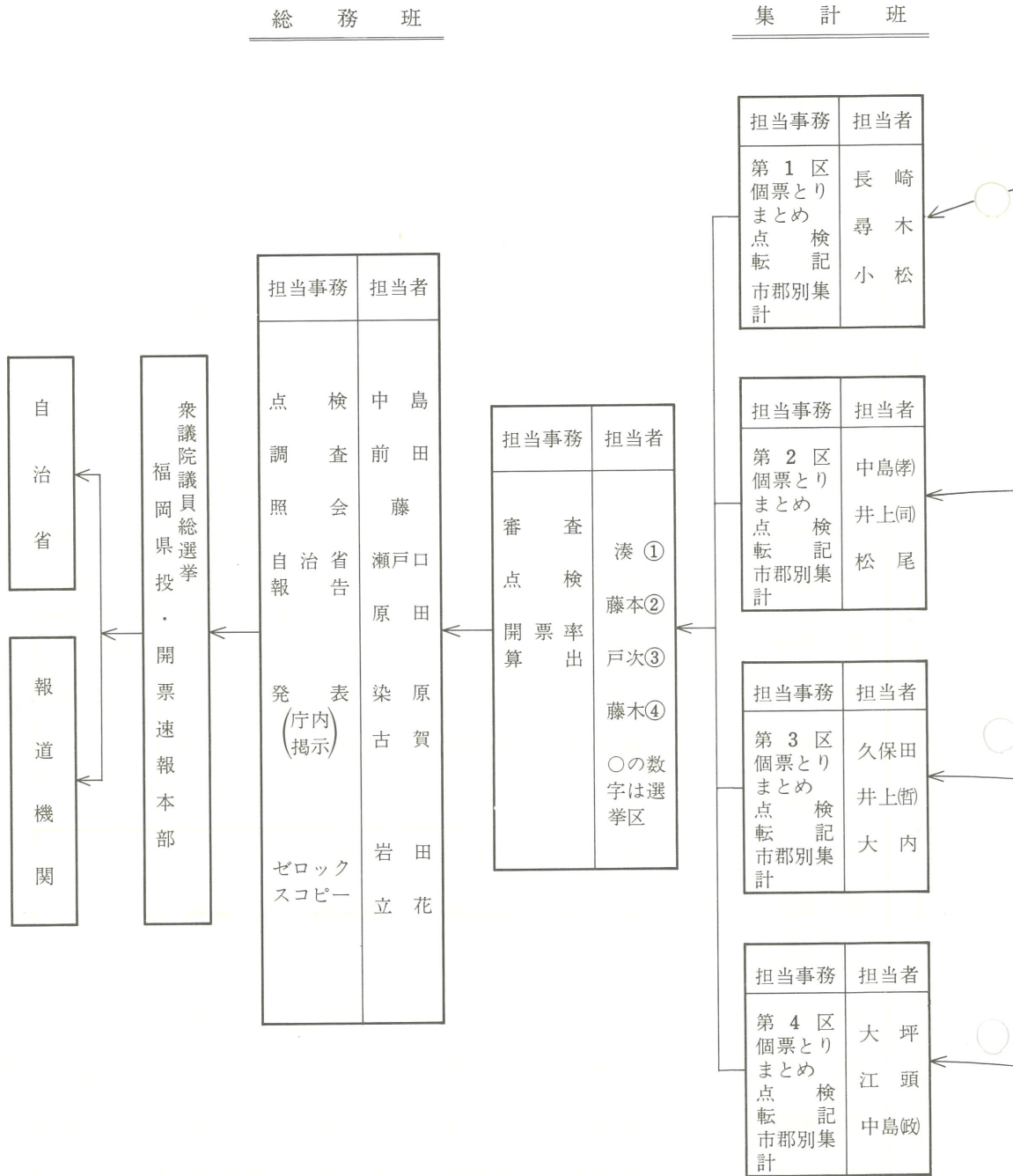


# 受 信 班

本部 TEL	区分	担当者	市 区 町 村 名					選挙区
			1 班	2 班	3 班	4 班	5 班	
715-8030		染原	福岡市	(5区)				第一区
715-8031		学生	甘木市	宇美町	久山町	大島村	宝珠山村	
715-8032		"	筑紫野市	篠栗町	粕屋町	杷木町	前原町	
715-8034		"	春日市	志免町	宗像町	朝倉町	二丈町	
715-8035		"	大野城市	須恵町	福岡町	三輪町	志摩町	
715-8037		"	太宰府町	新宮町	津屋崎町	夜須町		
715-8038		"	那珂川町	古賀町	玄海町	小石原村		
715-8039		"	若松区	八幡東区	八幡西区	戸畑区		第二区
715-8040		"	直方市	芦屋町	小竹町	桂川町	筑穂町	
715-8041		"	飯塚市	水巻町	鞍手町	稲築町	穂波町	
715-8042		"	山田市	岡垣町	宮田町	碓井町	庄内町	
715-8043		"	中間市	遠賀町	若宮町	嘉穂町	穎田町	
715-8044		"	久留米市	小郡市	城島町	広川町	山川町	第三区
715-8045		"	大牟田市	吉井町	大木町	矢部村	高田町	
715-8046		"	柳川市	田主丸町	三潆町	星野村		
715-8047		"	八女市	浮羽町	黒木町	瀬高町		
715-8048		"	筑後市	北野町	上陽町	大和町		
715-8049		"	大川市	大刀洗町	立花町	三橋町		
715-8050		"	門司区	小倉北区	小倉南区	苅田町	築城町	第四区
715-8051		"	田川市	添田町	赤池町	犀川町	吉富町	
715-8052		"	行橋市	金田町	方城町	勝山町	新吉富村	
715-8053		"	豊前市	糸田町	大任町	豊津町	大平村	
715-8054		"	香春町	川崎町	赤村	椎田町		

※ 予備電話 715-8026 , 715-8027 , 715-8029

即日開票速報系統及び事務分担表



総務班

集計班

担当事務	担当者
点検	中島
調査	前田
照会	藤
自治省報告	瀬戸口
発表 (庁内) (掲示)	原田
	染原
	古賀
ゼロックスコピー	岩田
	立花

担当事務	担当者
審査点検開票率出	湊①
	藤本②
	戸次③
	藤木④
	○の数字は選挙区

担当事務	担当者
第1区 個票とりまとめ 点検 転記 市郡別集計	長崎 尋木 小松

担当事務	担当者
第2区 個票とりまとめ 点検 転記 市郡別集計	中島(孝) 井上(司) 松尾

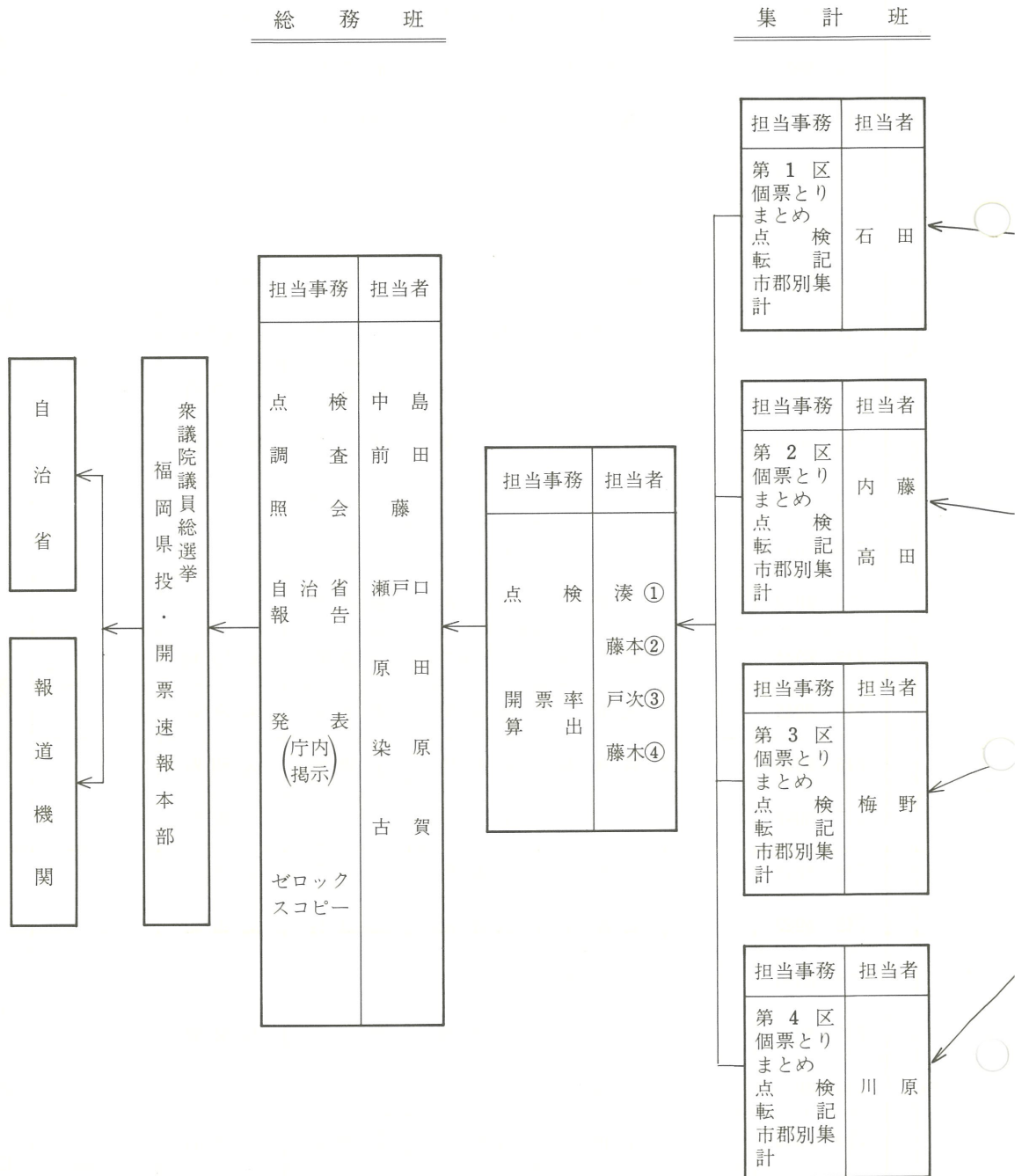
担当事務	担当者
第3区 個票とりまとめ 点検 転記 市郡別集計	久保田 井上(徹) 大内

担当事務	担当者
第4区 個票とりまとめ 点検 転記 市郡別集計	大坪 江頭 中島(政)

# 受 信 班

区分 本部 TEL	担当者	市 区 町 村 名					選 挙 区
		1 班	2 班	3 班	4 班	5 班	
715-8030	学 生	甘 木 市	篠 栗 町	宗 像 町	志 摩 町		第 一 区
715-8031	"	筑紫野市	志 免 町	福 間 町	杷 木 町		
715-8032	"	春 日 市	須 恵 町	津屋崎町	朝 倉 町		
715-8034	"	大野城市	新 宮 町	玄 海 町	三 輪 町		
715-8035	"	太宰府町	古 賀 町	大 島 村	夜 須 町		
715-8037	"	那珂川町	久 山 町	前 原 町	小石原村		
715-8038	"	宇 美 町	粕 屋 町	二 丈 町	宝珠山村		
715-8039	"	山 田 市	小 竹 町	稲 築 町	庄 内 町		第 二 区
715-8040	"	芦 屋 町	鞍 手 町	碓 井 町	穎 田 町		
715-8041	"	水 卷 町	宮 田 町	嘉 穂 町			
715-8042	"	岡 垣 町	若 宮 町	筑 穂 町			
715-8043	"	遠 賀 町	桂 川 町	穂 波 町			
715-8044	"	柳 川 市	田主丸町	三 瀆 町	星 野 村		第 三 区
715-8045	"	八 女 市	浮 羽 町	黒 木 町	瀬 高 町		
715-8046	"	筑 後 市	北 野 町	上 陽 町	大 和 町		
715-8047	"	大 川 市	大刀洗町	立 花 町	三 橋 町		
715-8048	"	小 郡 市	城 島 町	広 川 町	山 川 町		
715-8049	"	吉 井 町	大 木 町	矢 部 村	高 田 町		
715-8050	"	豊 前 市	川 崎 町	苺 田 町	吉 富 町		第 四 区
715-8051	"	香 春 町	赤 池 町	犀 川 町	築 城 町		
715-8052	"	添 田 町	方 城 町	勝 山 町	新吉富村		
715-8053	"	金 田 町	大 任 町	豊 津 町	大 平 村		
715-8054	"	糸 田 町	赤 村	椎 田 町			

翌日開票速報系統及び事務分担表



# 受 信 班

区分 本部 TEL	担当者	市 区 町 村 名					選挙区
		1 班	2 班				
715-8035	学 生	東 区	南 区				第 一 区
715-8037	"	博 多 区	西 区				
715-8038	"	中 央 区					
715-8040	"	若 松 区	八 幡 東 区				第 二 区
715-8041	"	八 幡 西 区	戸 畑 区				
715-8042	"	直 方 市	飯 塚 市				
715-8043	"	中 間 市					
715-8049	"	大 牟 田 市	久 留 米 市				第 三 区
715-8052	"	門 司 区	田 川 市				第 四 区
715-8053	"	小 倉 北 区	行 橋 市				
715-8054	"	小 倉 南 区					

## 開票速報受信時刻一覧表 (即日開票)

班別	選挙区	本部 電話番号	発信先 市区町村	市区町村 電話番号	速報 回数	受信時刻
第 一 班	第 一 区	715-8030	甘木市	09462-4-7790	1	20:00
		715-8031	筑紫野市	09292-3-4281	2	21:00
		715-8032	春日市	573-8641	3	21:30
		715-8034	大野城市	573-7690	4	22:00
		715-8035	太宰府町	09292-5-5490	5	22:30
		715-8037	那珂川町	09295-3-2119	6	23:00
		715-8038	宇美町	09293-2-0011	7	23:30
	第 二 区	715-8039	山田市	09485-3-1586	8	0:00
		715-8040	芦屋町	093-22-2042	9	0:30
		715-8041	水巻町	0093-201-0403	10	1:00
		715-8042	岡垣町	09328-2-0162	11	1:30
		715-8043	遠賀町	09329-3-1234	12	2:00
	第 三 区	715-8044	柳川市	09447-2-5169	13	2:30
		715-8045	八女市	09432-3-2133	14	3:00
		715-8046	筑後市	09425-3-4255	15	3:30
		715-8047	大川市	09448-8-0015	16	4:00
		715-8048	小郡市	09427-2-9251	17	4:30
		715-8049	吉井町	09437-5-3343	18	5:00
	第 四 区	715-8050	豊前市	09798-2-5775	19	5:30
		715-8051	香春町	09473-2-2162	20	6:00
715-8052		添田町	09478-2-1231			
715-8053		金田町	09472-2-2390			
715-8054		糸田町	09472-6-2509			

開票速報受信時刻一覧表

(即日開票)

班 別	選 挙 区	本 部 電 話 番 号	発 信 先 市 区 町 村	市 区 町 村 電 話 番 号	速 報 回 数	受 信 時 刻
第 二 班	第 一 区	715-8030	篠栗町	09294-7-7294	1	20:03
		715-8031	志免町	09293-6-4730	2	21:03
		715-8032	須恵町	09293-3-2644	3	21:33
		715-8034	新宮町	09296-2-0231	4	22:03
		715-8035	古賀町	09294-3-7131	5	22:33
		715-8037	久山町	09297-6-0498	6	23:03
		715-8038	粕屋町	092938-2311	7	23:33
	第 二 区	715-8039	小竹町	09496-2-1211	8	0:03
		715-8040	鞍手町	09494-2-2111	9	0:33
		715-8041	宮田町	09493-2-0335	10	1:03
		715-8042	若宮町	09495-2-1111	11	1:33
		715-8043	桂川町	09486-5-1100	12	2:03
	第 三 区	715-8044	田主丸町	09437-2-3450	13	2:33
		715-8045	浮羽町	09437-7-2004	14	3:03
		715-8046	北野町	094278-5376	15	3:33
		715-8047	大刀洗町	09427-7-0101	16	4:03
		715-8048	城島町	09426-2-6372	17	4:33
		715-8049	大木町	09443-2-0106	18	5:03
	第 四 区	715-8050	川崎町	09477-2-3000	19	5:33
		715-8051	赤池町	094728-4100	20	6:03
715-8052		方城町	09472-2-0520			
715-8053		大任町	094763-4596			
715-8054		赤村	094762-3003			

開票速報受信時刻一覧表  
(即日開票)

班別	選挙区	本部 電話番号	発信先 市区町村	市区町村 電話番号	速報 回数	受信時刻
第 三 班	第一区	715-8030	宗像町	09403-6-1122	1	20:06
		715-8031	福岡町	09404-2-4981	2	21:06
		715-8032	津屋崎町	09405-2-1234	3	21:36
		715-8034	玄海町	09406-2-2111	4	22:06
		715-8035	大島村	094072-2534	5	22:36
		715-8037	前原町	09202-3-1111	6	23:06
		715-8038	二丈町	09202-5-1111	7	23:36
	第二区	715-8039	稲築町	09484-2-1591	8	0:06
		715-8040	碓井町	094862-2270	9	0:36
		715-8041	嘉穂町	09485-7-2985	10	1:06
		715-8042	筑穂町	09487-2-1100 内70	11	1:36
		715-8043	穂波町	09482-2-0380	12	2:06
	第三区	715-8044	三潆町	09426-5-0344	13	2:36
		715-8045	黒木町	09434-2-1111	14	3:06
		715-8046	上陽町	094354-2211	15	3:36
		715-8047	立花町	09433-7-0697	16	4:06
		715-8048	広川町	09433-2-1111	17	4:36
		715-8049	矢部村	094347-3111	18	5:06
	第四区	715-8050	荇田町	093-44-4263	19	5:36
		715-8051	犀川町	09304-2-1998	20	6:06
715-8052		勝山町	093032-2092			
715-8053		豊津町	093033-3111			
715-8054		椎田町	09305-6-0251			

## 開票速報受信時刻一覧表

(即日開票)

班 別	選 挙 区	本 部 電 話 番 号	発 信 先 市 区 町 村	市 区 町 村 電 話 番 号	速 報 回 数	受 信 時 刻
第 四 班	第 一 区	715-8030	志摩町	09202-7-1111	1	20:09
		715-8031	杷木町	09446-2-0178	2	21:09
		715-8032	朝倉町	09465-2-1111	3	21:39
		715-8034	三輪町	09462-2-2770	4	22:09
		715-8035	夜須町	09464-2-3111	5	22:39
		715-8037	小石原村	094674-2240	6	23:09
		715-8038	宝珠山村	094672-2302	7	23:39
	第 二 区	715-8039	庄内町	09488-2-1200	8	0:09
		715-8040	穎田町	09496-2-2214	9	0:39
		715-8041			10	1:09
		715-8042			11	1:39
		715-8043			12	2:09
	第 三 区	715-8044	星野村	094352-3111	13	2:39
		715-8045	瀬高町	09446-3-4583	14	3:09
		715-8046	大和町	09447-6-3226	15	3:39
		715-8047	三橋町	09447-3-5231	16	4:09
		715-8048	山川町	09446-7-2266	17	4:39
		715-8049	高田町	09442-2-4062	18	5:09
第 四 区	715-8050	吉富町	0979-24-1122	19	5:39	
	715-8051	築城町	09305-2-1571	20	6:09	
	715-8052	新吉富村	097972-2591			
	715-8053	大平村	097972-2005			
	715-8054					

開票速報受信時刻一覧表  
(翌日開票)

班別	選挙区	本部 電話番号	発信先 市区町村	市区町村 電話番号	速報 回数	受信時刻
第 一 班	第 一 区	715-8035	東 区	622-5749	1	9 : 30
		715-8037	博 多 区	472-4544	2	10 : 00
		715-8038	中 央 区	715-8015	3	10 : 30
	第 二 区	715-8040	若 松 区	093-751-4256	4	11 : 00
		715-8041	八 幡 西 区	093-642-3099	5	11 : 30
		715-8042	直 方 市	09492-8-2901	6	12 : 00
		715-8043	中 間 市	093-26-2914	7	12 : 30
	第 三 区	715-8049	大 牟 田 市	0944-55-4250	8	13 : 00
	第 四 区	715-8052	門 司 区	093-332-4451		以下 30分毎
		715-8053	小 倉 北 区	093-592-6784		
		715-8054	小 倉 南 区	093-941-5042		

## 開票速報受信時刻一覧表

(翌日開票)

班別	選挙区	本部 電話番号	発信先 市区町村	市区町村 電話番号	速報 回数	受信時刻
第 二 班	第 一 区	715-8035	南区	566-7860	1	9 : 33
		715-8037	西区	851-7900	2	10 : 03
		715-8038			3	10 : 33
	第 二 区	715-8040	八幡東区	093-661-7244	4	11 : 03
		715-8041	戸畑区	093-882-1742	5	11 : 33
		715-8042	飯塚市	09482-8-9004	6	12 : 03
		715-8043			7	12 : 33
	第 三 区	715-8049	久留米市	0942-32-9968	8	13 : 03
	第 四 区	715-8052	田川市	09474-4-2000		以下 30分毎
		715-8053	行橋市	09302-3-4289		
715-8054						

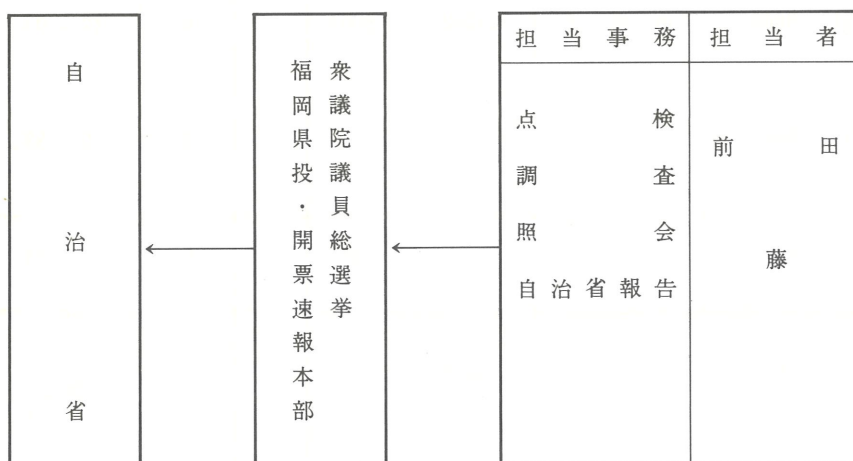
別記(7)

# 国民審査開票速報事務分担表

総務班

○ 即日開票

○ 翌日開票



集 計 班

受 信 班

担 当 事 務	担 当 者
点 検 市 町 村 集 計	吉 田

本 部 電 話 番 号	担 当 者
715-8022	古 賀
715-8023	木 下
715-8024	栗 田
715-8025	石 原



担 当 事 務	担 当 者
点 検 市 町 村 集 計 県 集 計	飯 盛

本 部 電 話 番 号	担 当 者
715-8022	松 下
715-8023	牟 田
715-8024	立 花
715-8025	大 内



別記(8)

### 開票結果報告審査事務分担表

即日開票		翌日開票	
選挙区	担当係	選挙区	担当係
第1区	地方課 行政係	第1区	選挙係
第2区	" 企画振興係	第2区	選挙係
第3区	" 財政第1係	第3区	選挙係
第4区	" 財政第2係	第4区	選挙係

(注) 審査時間 即日開票 10月8日 午前9時～午後5時  
 翌日開票 10月9日 午前9時～正午  
 場 所 即日開票 町村会館大会議室  
 翌日開票 選管事務室



### 13. 福岡県の戦後における各種選挙に関する調

#### (1) 衆議院議員選挙

回数	区分	選挙当日有権者数			投票者数		
		男	女	計	男	女	計
21. 4. 10 第 22 回				1,442,785			1,126,623
22. 4. 25 第 23 回		792,037	843,528	1,635,565	595,759	554,785	1,150,544
24. 1. 23 第 24 回		825,986	889,839	1,715,825	677,242	641,518	1,318,760
27. 10. 1 第 25 回		948,875	1,024,263	1,973,138	762,029	766,982	1,529,011
28. 4. 19 第 26 回		963,163	1,039,977	2,003,140	747,221	740,285	1,487,506
30. 2. 27 第 27 回		998,186	1,089,055	2,087,241	770,708	763,976	1,534,684
33. 5. 22 第 28 回		1,039,184	1,144,442	2,183,626	828,908	873,769	1,702,677
35. 11. 20 第 29 回		1,088,904	1,204,944	2,293,848	795,327	842,856	1,638,183
38. 11. 21 第 30 回		1,123,354	1,271,932	2,395,286	787,494	877,951	1,665,445
42. 1. 29 第 31 回		1,170,855	1,339,841	2,510,696	887,387	1,002,228	1,889,615
44. 12. 27 第 32 回		1,312,817	1,488,273	2,801,090	893,907	1,044,778	1,938,685
47. 12. 10 第 33 回		1,326,241	1,511,058	2,837,299	973,301	1,145,751	2,119,052
51. 12. 5 第 34 回		1,418,928	1,602,146	3,021,074	1,040,004	1,205,518	2,245,522
54. 10. 7 第 35 回		1,469,481	1,652,870	3,122,351	1,055,975	1,227,697	2,283,672

#### (2) 参議院議員選挙

回数	区分	選挙当日有権者数			投票者数		
		男	女	計	男	女	計
22. 4. 20 第 1 回		792,615	843,919	1,636,534	地 565,426 全 565,443	518,206 518,208	1,083,632 1,083,651
25. 6. 4 第 2 回		872,027	931,792	1,803,819	地 660,712 全 660,708	606,880 606,853	1,267,592 1,267,561
28. 4. 24 第 3 回		962,219	1,038,948	2,001,167	地 641,462 全 641,403	618,148 618,087	1,259,610 1,259,490
31. 7. 8 第 4 回		1,002,349	1,100,666	2,103,015	地 643,174 全 643,108	615,079 615,006	1,258,253 1,258,114
34. 6. 2 第 5 回		1,091,996	1,201,946	2,293,942	地 671,124 全 671,019	668,046 667,932	1,339,170 1,338,951
37. 7. 1 第 6 回		1,093,311	1,231,676	2,324,987	地 741,947 全 741,815	796,821 796,627	1,538,768 1,538,442
40. 7. 4 第 7 回		1,129,252	1,291,119	2,420,371	地 736,084 全 735,985	813,976 813,900	1,550,060 1,549,885
43. 7. 7 第 8 回		1,213,245	1,388,031	2,601,276	地 836,670 全 836,537	965,601 965,479	1,802,271 1,802,016
46. 6. 27 第 9 回		1,296,276	1,475,409	2,771,685	地 697,280 全 697,272	782,678 782,691	1,479,958 1,479,963
49. 7. 7 第 10 回		1,355,279	1,543,440	2,898,719	地 998,388 全 998,215	1,162,998 1,162,838	2,161,386 2,161,053
52. 7. 10 第 11 回		1,430,068	1,611,671	3,041,739	地 951,333 全 951,073	1,100,880 1,100,664	2,052,213 2,051,737

投 票 率 (%)				全 国 平 均 投 票 率 (%)			
男	女	計	差(男一女)	男	女	計	差(男一女)
		78.09		78.52	66.97	72.08	11.55
75.22	65.77	70.35	9.45	74.87	61.60	67.95	13.27
81.99	72.09	76.86	9.90	80.74	67.95	74.04	12.79
80.31	74.88	77.49	5.43	80.46	72.76	76.43	7.70
77.58	71.18	74.26	6.40	78.35	70.44	74.22	7.91
77.21	70.15	73.53	7.06	79.95	72.06	75.84	7.89
79.77	76.35	77.97	3.42	79.79	74.42	76.99	5.37
73.04	69.95	71.42	3.09	76.00	71.23	73.51	4.77
70.10	69.02	69.53	1.08	72.36	70.02	71.14	2.34
75.79	74.80	75.26	0.99	74.76	73.28	73.99	1.48
68.09	70.20	69.21	△ 2.11	67.85	69.12	68.51	△ 1.27
73.39	75.82	74.69	△ 2.43	71.01	72.46	71.76	△ 1.45
73.30	75.24	74.33	△ 1.94	72.81	74.05	73.45	△ 1.24
71.86	74.28	73.14	△ 2.42	67.42	68.56	68.01	△ 1.14

投 票 率 (%)				全 国 平 均 投 票 率 (%)			
男	女	計	差(男一女)	男	女	計	差(男一女)
71.34	61.40	66.22	9.94	68.60	54.24	61.12	14.36
71.34	61.40	66.22	9.94	68.44	54.03	60.93	14.10
75.77	65.13	70.27	10.64	78.16	66.74	72.19	11.42
75.77	65.13	70.27	10.64	78.16	66.74	72.19	11.42
66.66	59.50	62.94	7.16	67.84	58.92	63.18	8.92
66.66	59.49	64.94	7.17	67.84	58.92	63.18	8.92
64.17	55.88	59.83	8.29	66.89	57.73	62.11	9.16
64.16	55.88	59.82	8.28	66.88	57.73	62.10	9.16
61.46	55.58	58.38	5.88	62.57	55.24	58.75	7.33
61.45	55.57	58.37	5.88	62.56	55.24	58.74	7.32
67.86	64.69	66.18	3.17	70.08	66.51	68.22	3.57
67.85	64.68	66.17	3.17	70.08	66.51	68.21	3.57
65.18	63.04	64.04	2.14	67.97	66.14	67.01	1.83
65.17	63.04	64.04	2.13	67.97	66.13	67.01	1.84
68.96	69.57	69.28	△ 0.61	68.89	68.98	68.94	△ 0.09
68.95	69.56	69.27	△ 0.61	68.89	68.97	68.93	△ 0.08
53.79	53.05	53.40	0.74	59.14	59.33	59.24	△ 0.19
53.79	53.05	53.40	0.74	59.13	59.33	59.23	△ 0.20
73.67	75.35	74.56	△ 1.68	72.74	73.64	73.20	△ 0.90
73.65	75.34	74.55	△ 1.69	72.73	73.63	73.20	△ 0.90
66.52	68.31	67.47	△ 1.79	67.66	69.27	68.49	△ 1.61
66.51	68.29	67.45	△ 1.78	67.65	69.26	68.48	△ 1.61

## (3) 県知事選挙

回数	区分	選挙当日有権者数			投票者数		
		男	女	計	男	女	計
22. 4. 5 第 1 回		764,175	808,668	1,572,843	594,387	579,188	1,173,575
26. 4. 30 第 2 回		893,192	964,218	1,857,410	729,905	747,761	1,477,666
30. 4. 23 第 3 回		989,184	1,082,441	2,071,625	750,515	785,930	1,536,445
34. 4. 23 第 4 回		1,060,536	1,170,973	2,231,509	862,258	936,196	1,798,454
38. 4. 17 第 5 回		1,093,265	1,241,888	2,335,153	819,566	934,561	1,754,127
42. 4. 15 第 6 回		1,155,425	1,324,175	2,479,600	852,980	989,947	1,842,927
46. 4. 11 第 7 回		1,264,137	1,445,290	2,709,427	954,440	1,124,091	2,078,531
50. 4. 13 第 8 回		1,346,500	1,534,567	2,881,067	971,263	1,133,745	2,105,008
54. 4. 8 第 9 回		1,437,883	1,621,944	3,059,827	964,231	1,125,370	2,089,601

## (4) 県議会議員選挙

回数	区分	選挙当日有権者数			投票者数		
		男	女	計	男	女	計
22. 4. 5 第 1 回		772,496	816,286	1,588,782	658,049	689,344	1,347,393
26. 4. 30 第 2 回		893,192	964,218	1,857,410	729,887	747,738	1,477,625
30. 4. 23 第 3 回		977,072	1,068,258	2,045,330	743,384	778,873	1,522,257
34. 4. 23 第 4 回		(18,969) 1,041,567	(20,553) 1,150,420	(39,522) 2,191,987	846,580	920,349	1,766,929
38. 4. 17 第 5 回		(63,376) 1,029,889	(71,954) 1,169,934	(135,330) 2,199,823	774,931	886,280	1,661,211
42. 4. 15 第 6 回		(134,491) 1,020,934	(159,417) 1,164,758	(293,908) 2,185,692	751,659	873,753	1,625,412
46. 4. 11 第 7 回		(103,389) 1,160,680	(121,647) 1,323,562	(225,036) 2,484,242	872,676	1,028,294	1,900,970
50. 4. 13 第 8 回		(130,877) 1,215,623	(150,821) 1,383,746	(281,698) 2,599,369	880,350	1,032,387	1,912,737
54. 4. 8 第 9 回		(358,808) 1,079,075	(412,393) 1,209,551	(771,201) 2,288,626	738,578	866,017	1,604,595

- (注) 1. ( ) 書は無投票選挙区の外書であって、投票率から除外している。  
2. 補欠選挙にかかるものは除いた。

投票率 (%)				全国平均投票率 (%)			
男	女	計	差(男-女)	男	女	計	差(男-女)
77.78	71.62	74.61	6.16	77.69	66.50	71.85	11.19
81.72	77.55	79.56	4.17	84.49	80.85	82.58	3.64
75.87	72.61	74.17	3.26	76.93	72.91	74.85	4.02
81.30	79.95	80.59	1.35	79.40	77.17	78.25	2.23
74.96	75.25	75.12	△0.29	74.56	74.67	74.62	△0.11
73.82	74.76	74.32	△0.94	67.81	69.53	68.70	△1.72
75.50	77.78	76.71	△2.28	70.73	73.24	72.01	△2.51
72.13	73.88	73.06	△1.75	70.72	73.06	71.92	△2.34
67.06	69.38	68.29	△2.32	62.93	65.18	64.08	△2.25

投票率 (%)				全国平均投票率 (%)			
男	女	計	差(男-女)	男	女	計	差(男-女)
85.18	84.45	84.81	0.73	83.36	80.07	81.65	3.29
81.72	77.55	79.55	4.17	84.89	81.26	82.99	3.63
76.08	72.91	74.43	3.17	79.07	75.56	77.24	3.51
81.28	80.00	80.61	1.28	80.43	78.61	79.48	1.82
75.24	75.75	75.52	△0.51	76.70	76.99	76.85	△0.29
73.62	75.02	74.37	△1.40	70.72	72.17	71.48	△1.45
75.19	77.69	76.52	△2.50	71.80	73.99	72.94	△2.19
72.42	74.61	73.58	△2.19	72.81	75.00	73.94	△2.19
68.45	71.60	70.11	△3.15	67.90	70.50	69.24	△2.60

