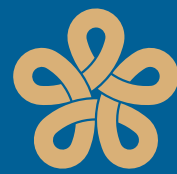


第31回 福岡県文化賞



贈呈式&記念イベント

FUKUOKA PREFECTURE
CULTURE AWARDS 2023
PRESENTATION CEREMONY

令和6年3月19日(火)

アクロス福岡 1F 円形ホール

18:00 — 20:00 17:30開場



創造部門

坂口 信男 能楽師 観世流シテ方
坂口 貴信 能楽師 観世流シテ方



社会部門

劇団ショーマンシップ 演劇



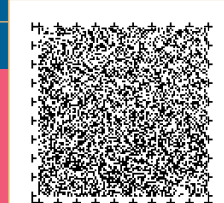
奨励部門

田中 千智 画家



入場無料 要事前申込み

申込方法の詳細は裏面をご覧ください。※申込者多数の場合は抽選
申込受付期間：3月10日(日)まで



音声コード：専用の読みとり装置により、紙面内容の音声出力ができます。



第31回 福岡県文化賞

本賞は、県民の幅広い文化活動を促進し、本県文化の向上・発展を図るため、芸術文化、地域文化、伝統文化、生活文化など様々な視点から県民の文化活動を多角的にとらえ、文化の振興に顕著な功績のあった個人や団体を表彰し、今後の活動を奨励するものです。

創造部門

坂口 信男

能楽師 観世流シテ方

坂口 貴信

能楽師 観世流シテ方



父・信男さんは福岡で能楽界を支え続け、子・貴信さんは歌舞伎とのコラボなど現代に合わせた演出により、国内外で活躍。親子で能楽体験講座「箱崎教室」の講師を務めるなど、能楽の普及・継承に尽力し、本県の伝統芸能の振興に貢献。

創造部門：個性的、創造的な文化活動を行い、優れた業績を残し、県民文化の向上、発展に貢献したものの

社会部門

劇団ショーマンシップ

演劇



亀井南冥伝～金印の謎を生んだ男～

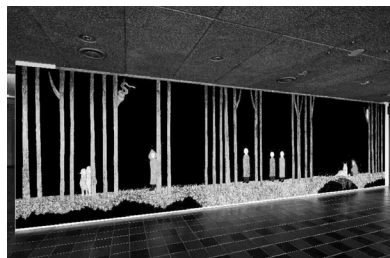
唐人町商店街にある劇場を拠点に、九州を中心に幅広く活動を続け、創立30周年を迎えた。地元福岡を題材にした舞台制作に精力的に取り組むほか、これまでに約800回の学校公演を実施するなど、本県の演劇文化の振興に貢献。

社会部門：地域の特性を活かした活動を行い、個性豊かで潤いのある地域社会づくりに功績があったもの又は国際交流、地域間交流など広範な文化交流活動を行い、相互理解、文化交流の発展に貢献したものの

奨励部門

田中 千智

画家



生きている壁／福岡市美術館 2階大壁画

漆黒の背景に、人や風景を艶やかな油彩で描く画風を特徴とする。福岡を拠点に、東京でも多数の個展を開催するほか、海外の展覧会にも多数出品。さらに、書籍の装丁画や福岡市美術館の壁画制作に携わるなど幅広く活動し、本県の美術文化の振興に貢献。

奨励部門：個性的・創造的な創作活動を行い、かつ、将来一層の活躍が期待されるもの

記念イベント

記念イベントでは、大塚ムネト氏（ギンギラ太陽's主宰）のナビゲートで、受賞者による実演のほか、創作への想いを熱く語り合うトークイベントを行います。



大塚 ムネト | 1965年福岡県小郡市生まれ。ギンギラ太陽's主宰。第15回福岡県文化賞受賞。作・演出・かぶりモノ造型・出演を行う。地元福岡を題材とした作品は、擬人化されたビルや乗り物が「かぶりモノ」というスタイルで登場し、「人間が出て来ないヒューマンドラマ」と呼ばれる演出が特徴。

●LIVE 当日同時中継

当日はアクロス福岡2F交流ギャラリーにて、どなたでも自由に式典の様様をライブ中継でご覧いただけます（当選ハガキ不要）。

贈呈式& 記念イベント申込方法

申込受付期間：3月10日(日)まで

インターネット（福岡県電子申請）、はがき、Eメールによりお申込みください。申込者多数の場合は、申込受付期間終了後に抽選を行います。抽選結果については、3月12日(火)以降に順次「抽選結果ハガキ」を発送します。

インターネット(福岡県電子申請)

QRコードまたはURLよりお申込みください。

☞ <https://shinsei.pref.fukuoka.lg.jp/B0wUu6xW>



QRコードは(株)デンソーウェブの登録商標です。

はがき・Eメール

○郵便番号○住所○氏名○電話番号○応募人数○車いす利用の有無(有の場合は人数)及び「福岡県文化賞記念イベント参加希望」と明記の上、お申込みください。※3月10日(日)必着

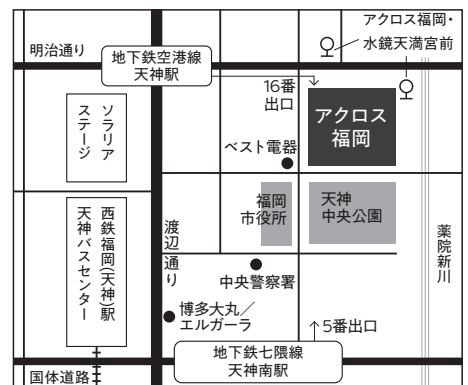
●宛先: 〒812-8577 【郵便番号のみ、住所は不要】福岡県文化振興課文化賞担当

●Eメール: bunshin@pref.fukuoka.lg.jp

主催：福岡県、(公財)アクロス福岡、ふくおか県民文化祭福岡県実行委員会

お問合せ：福岡県文化振興課文化賞担当

TEL092-643-3382 / Eメール：bunshin@pref.fukuoka.lg.jp



[会場] アクロス福岡 1F 円形ホール
福岡市中央区天神 1-1-1

[交通アクセス]

●地下鉄空港線天神駅より徒歩3分(16番出口) ●地下鉄七隈線天神南駅より徒歩3分(5番出口) ●西鉄福岡(天神)駅より徒歩10分 ●西鉄バス「アクロス福岡・水鏡天満宮前」バス停すぐそば