

様式1

現場代理人		監督員		係長		課長	
-------	--	-----	--	----	--	----	--

年度

事業

年 月 日

施 工 計 画 書

受注者 _____

目 次

1	工事概要	・POO
2	現場組織票	・POO
3	工程表	・POO
4	主要機械	・POO
5	主要資材	・POO
6	施工方法	・POO
7	施工管理	・POO
8	緊急時の体制	・POO
9	交通管理	・POO
10	安全管理	・POO
11	仮設備計画	・POO
12	環境対策	・POO
13	再生資源の利用の促進および建設副産物の適正処理方法	・POO
14	その他	・POO

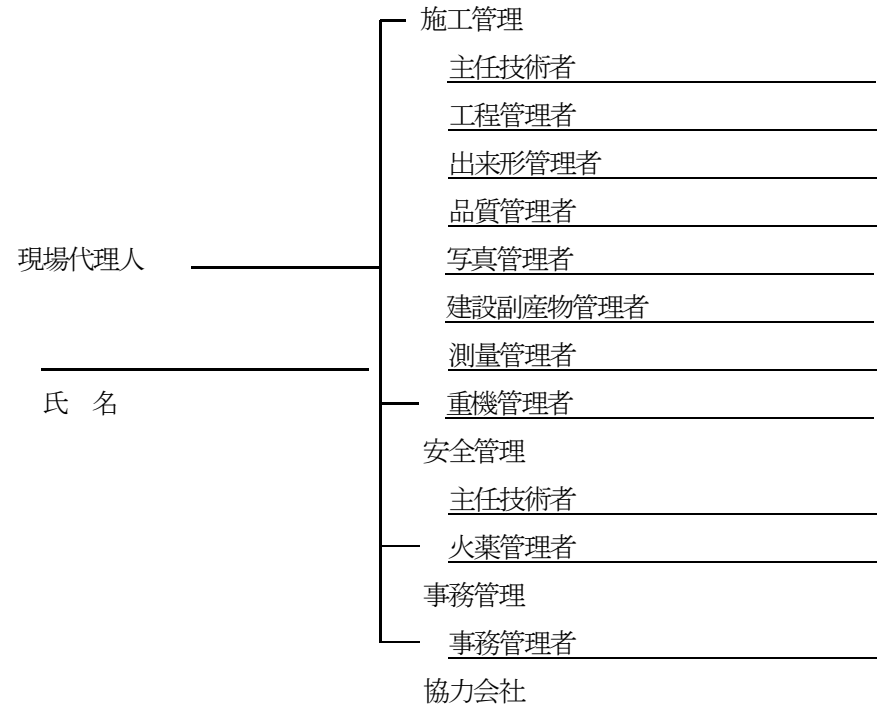
施 工 計 画 書

工 事 概 要

- (1) 事業名 _____ 年度 _____ 事業
- (2) 工事場所 福岡県 _____
- (3) 工 期 自 _____ 年 月 日 _____
- 至 _____ 年 月 日 _____ 日間
- (4) 工事内容

工 種	種 別	数 量	単 位	摘 要

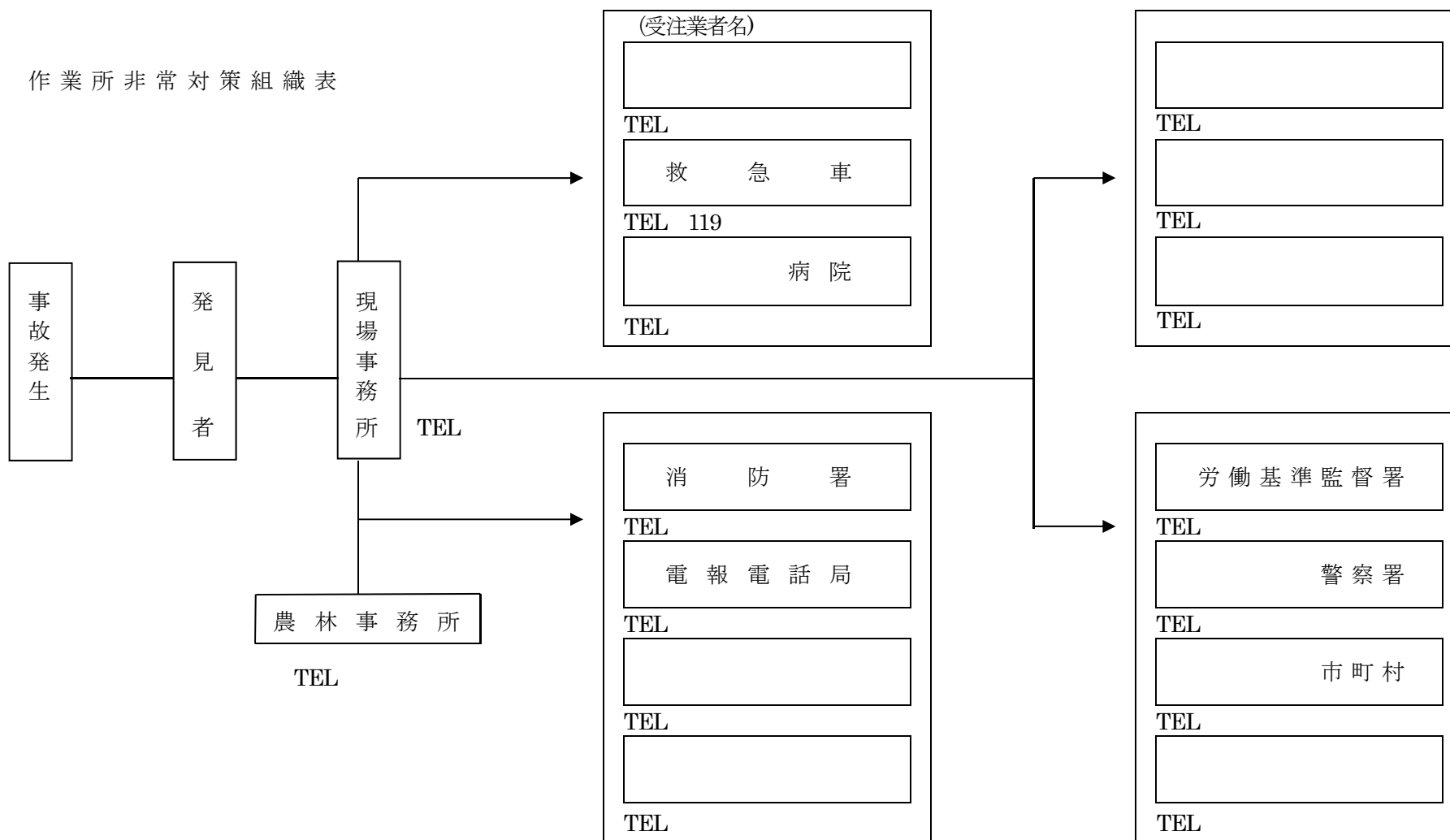
現場組織表



会 社 名	工 種	責 任 者 氏 名

緊急時の体制

作業所非常対策組織表



1 - (6)

安 全 管 理 計 画

項 目	安 全 管 理 計 画	摘 要
安全委員会の開催		
発破作業上の注意		
土 運 搬 作 業		
安全標識の設置		
安全看板の設置		安全旗
特別安全日の選定		
土石流対策（土石流に関する特記仕様書）		

1 - (7)

調査及び記録（労働安全衛生規則第575条の9）

作業場所から上流及びその周辺の状況

概要	流域面積	ha	溪床勾配（上流200m）	%
	崩壊地の状況（有・無等）		流域の形状	
	土石流危険溪流の有無	有 無	崩壊土砂流出危険地区の有無	有 無
	過去の災害歴等			

※必要に応じて図面等を添付すること。

土石流による労働災害の防止に関する規定（労働安全衛生規則規則第575条の10）

降雨量の把握の方法	
降雨及び地震があった場合に講ずる措置	
土石流の発生の前兆となる現象を把握した場合に講ずる措置	
土石流が発生した場合の警報及び避難の方法	
避難訓練の内容及び時期	

※なお、上記記載については、「労働安全衛生規則の改正については（土石流による労働災害の防止関係）」を参照すること。